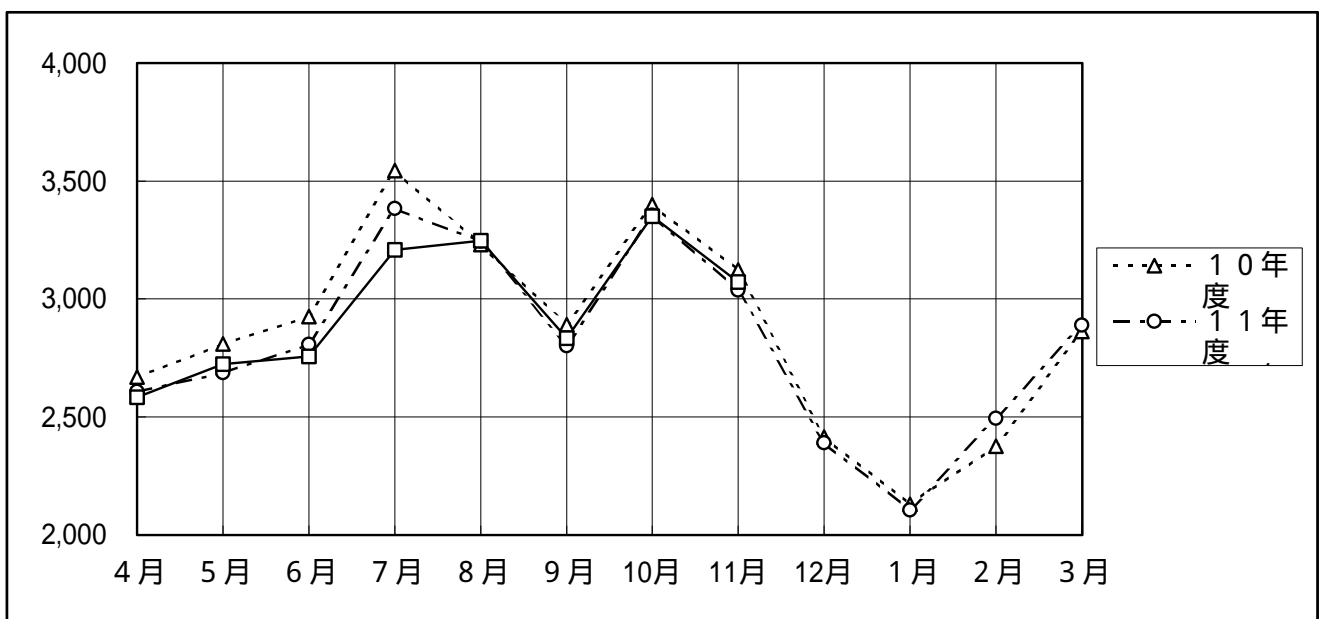


分類 項目 年 月	旅 客						自動車航送定 原 数 値
	入 国 外 客 数			自動車航送定期航路旅客数			
	原 数 値	前 期 比 (季調済)	前年同期 (月) 比	原 数 値	前 期 比 (季調済)	前年同期 (月) 比	
千 人	%	%	千 人	%	%	千 台	
8 年度	3,933	—	14.9	13,370	—	10.1	5,102
9 年度	4,186	—	6.4	13,466	—	0.7	5,090
10 年度	4,164	—	0.5	7,580	—	43.7	3,506
11 年度	4,507	—	8.2	7,248	—	4.4	3,406
11 年 7 月 ~ 9 月	1,225	0.3	8.3	2,372	0.5	8.7	930
10 月 ~ 12 月	1,087	2.6	4.9	1,604	6.6	2.9	876
12 年 1 月 ~ 3 月	1,062	2.9	7.0	1,511	4.5	0.3	772
4 月 ~ 6 月	1,224	7.5	8.0	1,748	11.0	0.7	837
7 月 ~ 9 月	1,287	2.5	5.1	2,343	0.1	1.2	926
10 月 ~ 12 月	p 1,180	p 0.6	p 8.5				
11 年 10 月	411	4.2	1.4	592	7.1	8.0	303
11 月	358	4.4	8.9	523	6.7	4.4	284
12 月	318	1.4	5.2	489	0.0	5.6	289
12 年 1 月	336	2.0	8.7	495	6.4	2.0	237
2 月	361	5.4	9.1	422	6.5	3.2	241
3 月	366	4.0	3.4	594	1.2	0.2	294
4 月	443	12.4	14.0	584	5.3	1.4	290
5 月	381	6.3	4.5	682	3.9	2.0	282
6 月	400	2.3	5.3	482	0.5	1.3	265
7 月	484	1.9	8.4	653	2.1	5.3	290
8 月	423	6.6	1.3	1,138	2.5	2.4	344
9 月	380	2.4	5.3	552	3.2	6.7	292
10 月	r 444	r 2.1	r 8.0	596	1.6	0.6	309
11 月	p 377	p 2.1	p 5.3	548	3.6	4.8	291
12 月	p 359	p 8.1	p 12.9				
資料出所等	国際観光振興会資料			長距離、中距離及び短距離の フェリー36航路の全旅客数			長距離、 フェリー 算航送台

注 (1) フェリー航路は、平成11年7月より36航路となった。

(億円) 図17 国内旅行取扱額(主要旅行業者50社)



送		輸送関連					
期航空自動車航送台数		国内旅行取扱額			海外旅行取扱額		
前期比 (季調済)	前年同期 (月)比	原数値	前期比 (季調済)	前年同期 (月)比	原数値	前期比 (季調済)	前年同期 (月)比
%	%	億円	%	%	億円	%	%
—	8.0	34,880	—	2.8	27,809	—	7.6
—	0.2	34,976	—	0.3	27,368	—	1.6
—	31.1	34,370	—	1.7	25,049	—	8.5
—	2.9	r 33,789	—	r 1.7	r 24,442	—	r 2.4
0.6	4.9	9,426	0.9	2.5	7,804	2.7	2.1
1.8	2.2	r 8,779	r 1.4	r 1.8	r 5,648	r 7.5	r 2.8
6.8	2.7	7,484	3.6	1.6	5,379	0.3	0.7
9.9	1.1	8,060	3.3	0.5	5,943	11.2	5.9
1.1	0.3	9,287	0.2	1.5	8,034	0.1	2.9
1.4	4.6	3,354	0.5	1.4	2,063	0.9	6.5
1.8	2.0	r 3,036	r 0.0	r 2.8	r 1,879	r 2.5	r 0.7
2.5	0.1	2,389	0.5	1.0	1,706	16.4	13.9
6.6	4.9	2,103	2.7	1.2	1,451	1.3	10.4
2.3	0.6	2,492	1.0	4.9	1,787	18.3	5.4
1.3	2.6	2,889	0.5	0.9	2,141	0.2	2.0
8.3	2.7	2,583	0.3	0.9	1,836	8.7	4.3
0.9	2.0	2,723	3.4	1.4	1,959	4.2	5.9
1.9	1.5	2,755	2.1	1.9	2,148	0.8	7.4
1.9	2.7	3,208	1.4	5.2	2,405	0.6	3.6
1.6	0.3	3,247	7.0	0.1	2,992	0.3	3.6
3.1	2.1	2,833	1.0	1.2	2,636	0.4	1.5
2.2	2.1	3,351	3.3	0.1	2,162	1.0	4.8
3.4	2.3	3,071	2.0	1.1	2,028	0.7	7.9

中距離及び短距離の36航路のトラック換数

主要旅行業者50社の旅行取扱状況速報

(億円) 図18 海外旅行取扱額(主要旅行業者50社)

