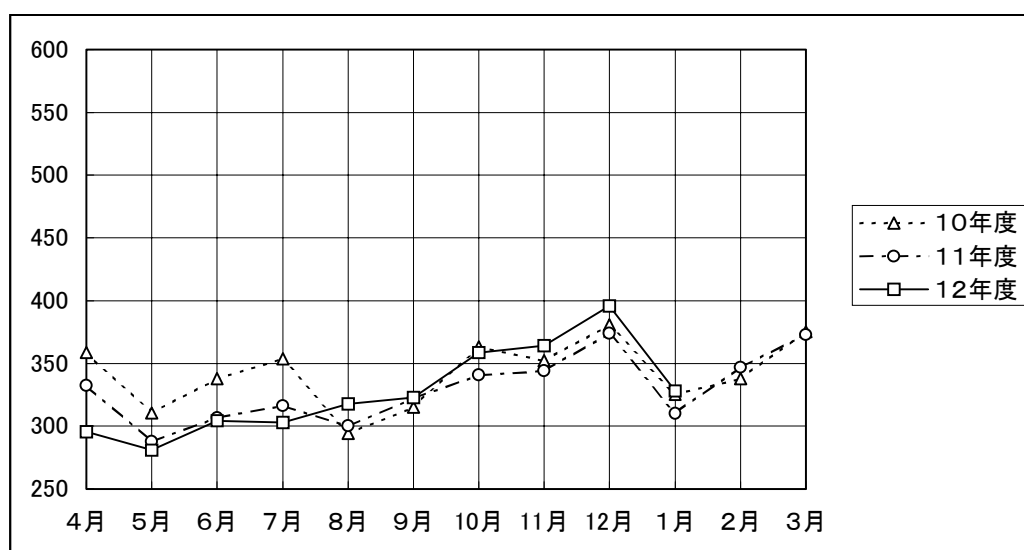


(8) 交通経済指標

分類 項目 年 月	貨 物						
	J R 貨 物 会 社 (合 計)			J R 貨 物 会 社 (車 扱)			J R 貨
	原 数 値	前 期 比 (季 調 済)	前 年 同 期 (月 比)	原 数 値	前 期 比 (季 調 済)	前 年 同 期 (月 比)	原 数 値
	千トン	%	%	千トン	%	%	千トン
8 年 度	49,743	—	4.5	27,998	—	11.2	21,745
9 年 度	47,831	—	3.8	25,304	—	9.6	22,526
1 0 年 度	41,048	—	14.2	20,162	—	20.3	20,886
1 1 年 度	39,541	—	3.7	19,026	—	5.6	20,515
1 1 年 7 月 ~ 9 月	9,385	1.3	2.5	4,357	1.3	6.5	5,028
1 0 月 ~ 1 2 月	10,588	0.0	3.4	5,123	0.7	4.7	5,464
1 2 年 1 月 ~ 3 月	10,300	0.3	0.8	5,320	2.0	0.5	4,980
4 月 ~ 6 月	8,808	3.7	5.0	4,035	5.6	4.5	4,773
7 月 ~ 9 月	9,435	4.3	0.5	4,306	1.8	1.2	5,128
1 0 月 ~ 1 2 月	r 11,188	r 5.8	r 5.7	r 5,506	r 10.9	r 7.5	r 5,682
1 1 年 1 1 月	3,440	0.2	2.4	1,665	4.3	2.6	1,775
1 2 月	3,739	1.4	1.7	1,943	2.3	3.7	1,796
1 2 年 1 月	3,103	1.4	4.7	1,657	2.0	5.6	1,446
2 月	3,468	1.5	2.7	1,838	1.2	3.1	1,630
3 月	3,729	0.8	0.6	1,825	1.6	0.8	1,904
4 月	2,956	5.7	11.0	1,356	6.3	8.7	1,599
5 月	2,810	1.8	2.3	1,322	0.9	1.1	1,489
6 月	3,042	3.0	0.8	1,357	0.0	3.3	1,685
7 月	3,030	3.0	4.2	1,320	6.4	8.0	1,710
8 月	3,176	10.1	5.9	1,505	15.4	3.7	1,671
9 月	3,228	4.9	0.2	1,481	2.8	0.7	1,747
1 0 月	3,588	4.4	5.3	1,679	6.1	10.8	1,909
1 1 月	3,641	0.1	5.9	1,774	0.6	6.6	1,867
1 2 月	r 3,958	r 4.1	r 5.9	r 2,054	r 3.1	r 5.7	r 1,905
1 3 年 1 月	p 3,280	p 8.4	p 5.7	p 1,819	p 4.3	p 9.8	p 1,461
資料出所等	日 本 貨 物 鉄 道 株 式 会 社						

注 (1) p印は速報値を示す。(2) r印は修正値を示す。(3)年度及び四半期の原数値は、四捨五入の

(万トン) 図1 J R 貨物輸送トン数



物会社(コンテナ)		特別積合せトラック			一般トラック		宅配貨物取扱個数		
前期比 (季調済)	前年同期 (月)比	原数値	前期比 (季調済)	前年同期 (月)比	前年同期 (月)比	原数値	前期比 (季調済)	前年同期 (月)比	
%	%	千トン	%	%	(平均)%	千個	%	%	
—	5.7	77,068	—	4.4	1.2	1,463,179	—	6.6	
—	3.6	75,414	—	2.1	3.1	1,533,684	—	4.8	
—	7.3	72,743	—	3.5	7.4	1,582,136	—	3.2	
—	1.8	75,365	—	3.6	0.3	1,749,210	—	10.6	
0.3	1.2	18,581	1.1	2.5	1.2	456,277	5.4	9.1	
0.3	2.2	20,780	1.4	4.2	0.8	543,552	2.9	9.3	
0.2	1.2	18,160	1.3	5.8	2.5	388,505	6.0	14.0	
4.5	5.3	18,530	0.2	3.9	3.2	393,020	6.8	8.9	
7.7	2.0	19,002	0.3	2.3	2.4	479,917	3.2	5.2	
r 1.9	r 4.0	21,263	1.9	2.3	0.1	586,915	5.5	8.0	
0.9	2.1	6,716	3.1	7.6	1.9	146,743	1.3	12.8	
1.3	0.5	7,588	0.8	3.9	0.7	261,010	3.5	7.2	
0.1	3.7	5,403	4.4	6.9	0.9	115,684	6.5	12.1	
1.2	2.2	5,861	5.2	7.5	5.0	122,825	0.8	17.7	
4.1	2.0	6,896	0.8	3.6	3.4	149,996	23.9	12.4	
6.8	12.9	6,340	0.6	0.4	1.0	128,383	11.9	8.1	
4.2	3.4	5,866	0.3	7.9	4.2	127,370	17.6	11.1	
5.8	1.3	6,324	1.6	3.7	4.3	137,267	1.2	7.6	
0.5	1.0	6,687	2.3	0.5	0.4	186,192	5.8	1.7	
8.9	7.9	6,042	3.1	4.9	4.5	148,184	4.1	9.9	
8.1	0.3	6,274	3.2	1.8	2.4	145,541	1.0	5.2	
2.6	0.8	6,702	1.2	3.5	1.0	152,261	4.6	12.1	
0.0	5.2	6,761	0.9	0.7	1.8	161,107	0.3	9.8	
r 6.5	r 6.1	7,800	3.6	2.8	1.2	273,547	3.6	4.8	
p 21.2	p 1.0								
社		トラック輸送情報(特別積合せトラック27社、一般(特別積合せを除く。)トラック約 1,100社及び宅配貨物取扱20社)							

関係で各月の積上げ値と一致しないことがある。

(万トン) 図2 特別積合せトラック(27社)輸送トン数

