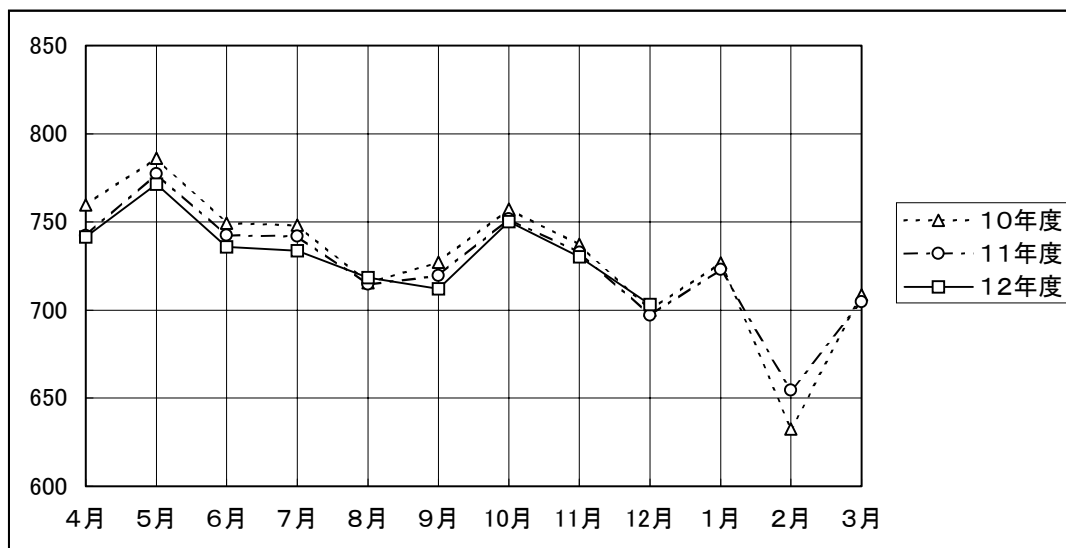


| 分類 項目 年 月 | 旅 客 | | | | | |
|-----------------|-----------------------|----------------|---------------|--------------|----------------|---------------|
| | J R 旅客会社(6社合計) | | | J R 旅客会社(定期) | | |
| | 原 数 値 | 前 期 比 (季調済) | 前年同期 (月) 比 | 原 数 値 | 前 期 比 (季調済) | 前年同期 (月) 比 |
| | 千人 | % | % | 千人 | % | % |
| 8 年度 | 8,997,032 | — | 0.2 | 5,681,078 | — | 0.3 |
| 9 年度 | 8,859,194 | — | 1.5 | 5,589,047 | — | 1.6 |
| 10 年度 | 8,748,335 | — | 1.3 | 5,507,024 | — | 1.5 |
| 11 年度 | 8,701,482 | — | 0.5 | 5,451,971 | — | 1.0 |
| 11 年 7 月～9 月 | 2,176,013 | 0.4 | 0.7 | 1,357,638 | 0.6 | 1.1 |
| 10 月～12 月 | 2,181,501 | 0.2 | 0.6 | 1,363,859 | 0.3 | 0.9 |
| 12 年 1 月～3 月 | 2,082,053 | 0.7 | 0.7 | 1,281,031 | 0.6 | 0.2 |
| 4 月～6 月 | 2,248,935 | 0.1 | 0.6 | 1,438,922 | 0.4 | 0.7 |
| 7 月～9 月 | 2,164,093 | 0.5 | 0.5 | 1,346,792 | 0.5 | 0.8 |
| 10 月～12 月 | 2,183,895 | 0.3 | 0.1 | 1,361,490 | 0.3 | 0.2 |
| 11 年 11 月 | 732,829 | 0.1 | 0.6 | 465,349 | 0.2 | 0.5 |
| 12 月 | 696,995 | 0.2 | 0.4 | 418,906 | 0.2 | 0.9 |
| 12 年 1 月 | 722,993 | 1.0 | 0.5 | 463,368 | 1.1 | 1.3 |
| 2 月 | 654,563 | 1.1 | 3.5 | 403,272 | 1.2 | 3.8 |
| 3 月 | 704,497 | 1.5 | 0.6 | 414,391 | 1.6 | 1.6 |
| 4 月 | 741,519 | 0.5 | 0.1 | 460,587 | 0.2 | 0.6 |
| 5 月 | 771,487 | 0.1 | 0.8 | 499,072 | 0.3 | 0.6 |
| 6 月 | 735,929 | 0.2 | 0.9 | 479,263 | 0.8 | 0.9 |
| 7 月 | 733,678 | 0.4 | 1.1 | 456,637 | 0.3 | 0.8 |
| 8 月 | 718,407 | 1.9 | 0.5 | 433,750 | 0.4 | 0.1 |
| 9 月 | 712,008 | 1.4 | 1.1 | 456,405 | 0.6 | 1.5 |
| 10 月 | 750,297 | 0.1 | 0.2 | 480,103 | 0.7 | 0.1 |
| 11 月 | 730,333 | 0.4 | 0.3 | 463,220 | 0.6 | 0.5 |
| 12 月 | 703,265 | 2.2 | 0.9 | 418,167 | 0.9 | 0.2 |
| 13 年 1 月 | | | | | | |
| 資料出所等 | 旅 客 鉄 道 株 式 会 社 6 社 の | | | | | |

注 (1) J R 旅客の原数値は、各旅客鉄道会社輸送実績の合計であるため、2社以上にまたがる旅
合計で2%程度（新幹線旅客は15～20%程度）と推定される。(2) 民鉄とは J R 以外の鉄

(百万人)

図11 J R 旅客輸送人員



| 輸 | | | 送 | | | | | |
|-------------|--------------|--------------|-------------|--------------|------------|--------------|--------------|--|
| JR旅客会社(定期外) | | | 新幹線旅客(3社合計) | | 民鉄(合計) | | | |
| 原数値 | 前期比 (季調済) | 前年同期 (月)比 | 原数値 | 前年同期 (月)比 | 原数値 | 前期比 (季調済) | 前年同期 (月)比 | |
| 千人 | % | % | 千人 | % | 千人 | % | % | |
| 3,315,954 | — | 1.0 | 280,964 | 1.8 | 13,596,267 | — | 0.4 | |
| 3,270,147 | — | 1.4 | 283,655 | 1.0 | 13,385,819 | — | 1.5 | |
| 3,241,311 | — | 0.9 | 280,520 | 1.1 | 13,249,271 | — | 1.0 | |
| 3,249,511 | — | 0.3 | 277,432 | 1.1 | 13,032,763 | — | 1.6 | |
| 818,375 | 0.4 | 0.1 | 68,058 | 1.3 | 3,220,699 | 0.1 | 1.6 | |
| 817,642 | 0.1 | 0.1 | 72,530 | 0.9 | 3,272,764 | 0.5 | 1.8 | |
| 801,022 | 0.4 | 1.5 | 65,511 | 1.1 | 3,138,734 | 0.7 | 0.6 | |
| 810,013 | 0.3 | 0.3 | 72,521 | 1.7 | 3,377,384 | 0.4 | 0.7 | |
| 817,301 | 0.1 | 0.1 | 68,247 | 0.3 | 3,192,082 | 0.0 | 0.9 | |
| 822,405 | 0.6 | 0.6 | 74,313 | 2.5 | 3,272,724 | 0.4 | 0.0 | |
| 267,480 | 0.1 | 0.8 | 23,424 | 1.2 | 1,109,995 | 0.4 | 1.6 | |
| 278,089 | 0.2 | 0.4 | 21,393 | 0.5 | 1,046,188 | 0.1 | 1.4 | |
| 259,625 | 0.3 | 0.9 | 21,814 | 0.6 | 1,062,522 | 0.7 | 1.2 | |
| 251,291 | 0.2 | 3.0 | 21,573 | 4.4 | 1,025,104 | 0.7 | 0.6 | |
| 290,106 | 1.1 | 0.9 | 22,124 | 0.4 | 1,051,108 | 0.7 | 1.2 | |
| 280,932 | 1.4 | 0.9 | 27,449 | 1.0 | 1,108,814 | 0.1 | 0.6 | |
| 272,415 | 0.5 | 1.1 | 22,914 | 2.8 | 1,146,953 | 0.3 | 0.6 | |
| 256,666 | 0.2 | 0.7 | 22,158 | 1.3 | 1,121,617 | 0.8 | 0.8 | |
| 277,041 | 1.4 | 1.6 | 24,547 | 0.8 | 1,083,592 | 0.7 | 1.5 | |
| 284,657 | 3.7 | 1.5 | 24,028 | 1.6 | 1,053,050 | 0.4 | 0.2 | |
| 255,603 | 2.5 | 0.3 | 19,672 | 0.0 | 1,055,440 | 0.3 | 0.9 | |
| 270,194 | 0.4 | 0.7 | 27,994 | 1.0 | 1,110,170 | 0.2 | 0.6 | |
| 267,113 | 0.5 | 0.1 | 23,865 | 1.9 | 1,106,635 | 0.3 | 0.3 | |
| 285,098 | 3.3 | 2.5 | 22,454 | 5.0 | 1,055,919 | 1.7 | 0.9 | |

輸送人員

鉄道輸送統計調査

客は重複計上されている。なお、重複計上の割合は、日本国有鉄道の60年度の実績によれば6社軌道事業をいう。なお、数値については、確定値でなく概算値である。

(百万人) 図12 民鉄旅客輸送人員

