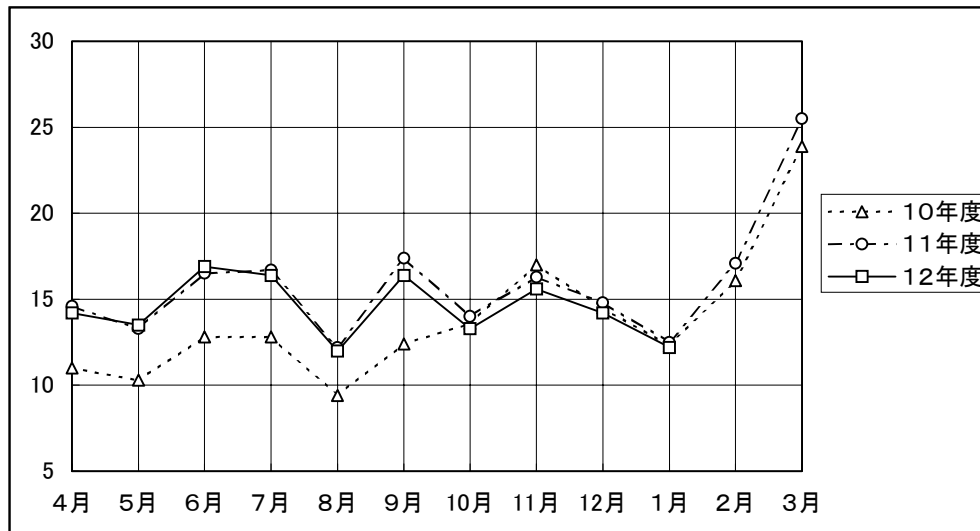


分類 項目 数値 年 月	輸				送			自動車保 原 数 値 千 台
	自動車新車登録台数(旅客車)				軽自動車販売台数			
	原 数 値	前 期 比 (季調済) %	前年同期 (月) 比 %		原 数 値	前 期 比 (季調済) %	前年同期 (月) 比 %	
8年度	4,628	—	8.7		1,730	—	0.2	71,777
9年度	3,987	—	13.9		1,533	—	11.4	72,857
10年度	3,621	—	9.2		1,661	—	8.3	73,688
11年度	3,435	—	5.1	r	1,909	—	14.9	74,583
11年 7月~9月	849	0.9	9.8		463	3.0	33.9	74,624
10月~12月	799	3.4	2.7		451	5.1	0.1	74,915
12年 1月~3月	1,030	3.0	0.4	r	551	r 5.1	r 5.3	74,583
4月~6月	798	6.9	5.3		445	2.1	0.2	75,053
7月~9月	856	4.9	0.8		448	0.7	3.3	75,566
10月~12月	850	2.6	6.4	r	431	r 5.5	r 4.3	75,865
11年 11月	283	1.0	0.8		163	0.2	3.8	74,850
12月	257	1.6	1.3		148	2.1	2.0	74,915
12年 1月	217	17.5	4.8	r	125	r 8.2	r 1.8	74,880
2月	318	11.8	2.5		171	4.2	5.8	74,916
3月	495	4.7	2.7		255	3.8	6.9	74,583
4月	236	11.0	2.1		142	4.2	2.9	74,747
5月	238	2.5	3.9		135	1.1	1.3	74,836
6月	324	7.6	8.8		169	5.2	2.0	75,053
7月	321	11.0	0.2		164	0.2	1.7	75,269
8月	207	13.0	6.4		120	1.5	2.1	75,320
9月	328	11.3	1.5		164	6.1	5.6	75,566
10月	275	4.5	6.4		133	2.5	4.7	75,633
11月	297	1.8	5.1		156	2.3	4.4	75,780
12月	277	6.7	7.8	r	142	r 0.3	r 3.8	75,865
13年 1月	223	28.1	2.6		122	17.8	2.5	
資料出所等	自動車登録統計情報 <乗用車とバスの合計値>				軽自動車新車販売速報 <軽二輪を除く>			登録自動車・ 動車及び軽 計月末台数

注 自動車保有車両数の年度、四半期の値は、年度末、四半期末の台数である。

(万台) 図21 軽自動車販売台数



有車両数 前年同期 (月)比	関			連		
	高速道路(合計)			東名高速道路通行台数		
	原数値	前期比 (季調済)	前年同期 (月)比	原数値	前期比 (季調済)	前年同期 (月)比
%	万台/月	%	%	千台/月	%	%
2.4	11,998	—	4.1	12,553	—	2.8
1.5	12,013	—	0.1	12,424	—	1.0
1.1	11,899	—	0.9	12,604	—	1.5
1.2	12,040	—	1.2	12,676	—	0.6
1.3	12,681	1.2	0.5	13,167	1.0	0.1
1.2	12,289	0.9	1.5	12,690	0.8	0.5
1.2	11,585	0.3	3.4	12,554	0.4	2.4
1.3	11,820	0.0	1.9	12,454	0.9	1.3
1.3	12,966	1.5	2.2	13,506	2.1	2.6
1.3	12,488	0.5	1.6	12,823	0.3	1.1
1.2	12,144	0.8	0.1	12,710	1.9	1.1
1.2	12,108	0.2	1.7	12,967	0.1	0.6
1.2	11,201	0.7	2.3	12,103	1.5	1.1
1.2	10,853	0.5	6.0	11,905	0.2	4.4
1.2	12,700	1.1	2.4	13,653	0.9	1.7
1.2	11,782	0.9	2.7	12,500	0.3	1.7
1.2	12,164	0.0	0.8	12,624	1.0	1.1
1.3	11,515	0.4	2.0	12,237	0.0	1.1
1.3	12,733	0.4	1.6	13,563	2.2	2.3
1.3	14,106	1.7	2.4	14,268	1.2	3.0
1.3	12,059	1.2	2.8	12,686	1.7	2.4
1.2	12,633	0.4	0.1	12,160	0.5	1.9
1.2	12,324	0.4	1.5	12,992	0.9	2.2
1.3	12,508	2.0	3.3	13,319	1.4	2.7
	11,011	11.7	1.7	11,864	9.0	2.0
小型2輪自 自動車の合	日 本 道 路 公 団					

(万台) 図22 高速道路通行台数の推移

