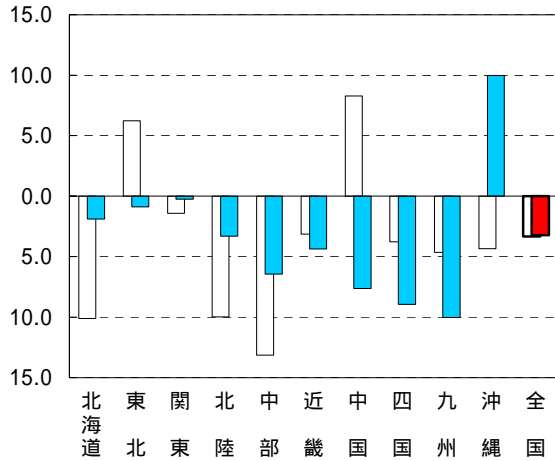
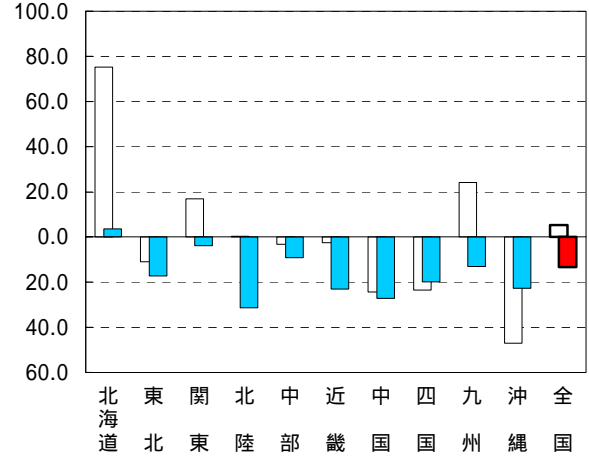


( 8 ) 地域別動向

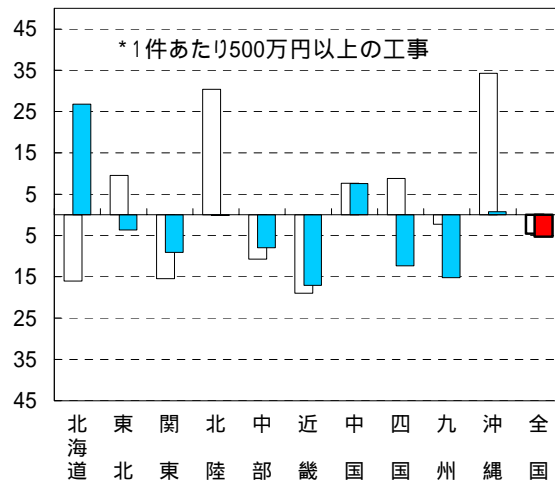
(%) 新設住宅着工戸数前年比(4~10月)



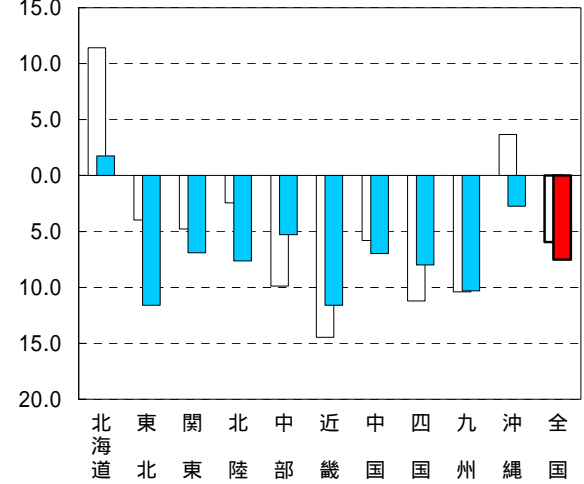
(%) 民間非居住用建築物着工床面積前年比(4~10月)



(%) 公共機関からの受注工事額前年比(4~10月)



(%) 建設総合統計出来高前年比(4~10月)



注) □ は直近月の前年同月伸び率

区分 地域	投資	受注・着工				ベース	企業	労働			
	建設 総合 統計 4~10月	公共機関 受注	民間非 居住用 建築物	新設 住宅	民間等 受注 (土木・機械)	建設業 倒産 件数 4月~10月	建設技能 労働者不足率 (6職種計・原数値) 10月		有効求人 倍率 (季調済) 10月		
		前年比(%)	前年比(%)	前年比(%)	前年比(%)		前年比(%)	%	対前年増減	倍	対前月増減
北海道	1.8	26.8	3.5	1.9	69.4	12.7	1.1	1.1	0.49	0.02	
東北	11.6	3.7	17.2	0.9	4.3	11.0	0.3	0.8	0.42	0.03	
関東	6.9	9.1	3.8	0.3	27.8	1.9	1.5	0.1	0.61	0.03	
北陸	7.6	0.1	31.3	3.3	23.0	7.6	0.2	1.4	0.61	0.03	
中部	5.3	8.0	9.2	6.4	5.5	14.2	0.1	0.7	0.73	0.03	
近畿	11.6	17.1	23.1	4.4	15.8	5.7	0.4	0.3	0.46	0.02	
中国	7.0	7.5	27.1	7.6	15.5	6.2	0.3	0.0	0.66	0.03	
四国	8.0	12.3	19.8	8.9	21.8	24.8	0.1	0.1	0.61	0.04	
九州	10.3	15.2	13.1	10.0	0.5	3.5	0.0	1.7	0.43	0.01	
沖縄	2.7	0.8	22.7	10.0	81.7	26.7	0.0	0.3	0.26	0.01	
全国	7.5	5.3	13.3	3.2	7.0	0.8	0.5	0.6	0.55	0.02	

注) 労働に関する指標の対前年比、対前月比の単位はポイント。

建設技能労働者不足率は、プラスは不足、マイナスは過剰を意味する。

## 建設総合統計（出来高）

（単位：億円、％）

区分		北海道	東北	関東	北陸	中部	近畿	中国	四国	九州	沖縄	全国
年 度	10年度	39,771	65,294	210,563	41,357	77,297	94,841	44,465	24,140	67,484	6,770	671,981
	11	44,187	63,146	206,314	40,764	77,819	92,558	43,072	22,477	66,922	6,981	664,241
	12	37,296	57,836	201,993	37,492	80,075	91,368	38,517	23,730	67,441	6,917	642,664
四 半 期	12年 期	10,521	16,933	54,186	10,562	22,821	24,765	10,776	6,786	19,308	1,949	178,607
	13年 期	4,318	13,086	50,810	8,732	21,287	23,198	10,080	7,201	19,155	1,844	159,711
		8,836	11,086	43,937	7,404	16,617	19,081	7,834	4,259	12,795	1,472	133,320
月 次	12年10月	4,766	5,364	17,322	3,523	7,162	7,947	3,399	2,104	5,725	590	57,900
	11	3,060	5,613	18,008	3,482	7,641	8,194	3,562	2,222	6,396	662	58,840
	12	2,695	5,956	18,856	3,558	8,017	8,624	3,816	2,460	7,187	697	61,867
	13年 1月	1,299	4,134	15,462	2,490	6,629	7,130	3,046	2,108	6,105	569	48,973
	2	1,226	4,037	16,678	2,605	7,066	7,464	3,307	2,382	6,391	586	51,742
	3	1,792	4,915	18,670	3,637	7,592	8,603	3,727	2,711	6,659	689	58,996
	4	3,137	3,914	15,460	2,578	5,977	6,784	2,829	1,672	4,925	535	47,810
	5	2,564	3,432	14,090	2,280	5,258	6,088	2,496	1,256	3,896	478	41,839
	6	3,134	3,740	14,387	2,546	5,381	6,208	2,509	1,331	3,974	460	43,671
	7	3,991	3,989	14,866	2,780	5,542	6,345	2,641	1,420	4,104	484	46,164
8	4,647	4,345	15,225	3,125	5,766	6,479	2,844	1,550	4,315	499	48,795	
9	4,920	4,766	15,905	3,315	6,472	6,701	3,068	1,802	4,782	545	52,276	
10	5,310	5,151	16,498	3,437	6,455	6,797	3,201	1,868	5,130	612	54,459	
累計	4~10月	27,705	29,336	106,431	20,061	40,852	45,403	19,588	10,899	31,127	3,612	335,014

## 〔対前年同期比増加率〕

年 度	10年度	5.5	2.0	6.8	3.1	4.3	13.3	1.2	1.9	2.8	1.5	4.6
	11	11.1	3.3	2.0	1.4	0.7	2.4	3.1	6.9	0.8	3.1	1.2
	12	15.6	8.4	2.1	8.0	2.9	1.3	10.6	5.6	0.8	0.9	3.2
四 半 期	12年 期	18.0	9.0	4.2	9.2	3.2	1.3	12.4	4.3	1.9	11.1	4.8
	13年 期	19.2	4.4	2.2	1.7	7.9	2.2	4.8	22.6	8.1	4.6	1.9
		17.3	14.6	6.4	11.0	2.8	7.7	8.0	4.8	8.4	2.0	8.1
月 次	12年10月	15.2	11.7	8.1	6.7	5.8	14.1	6.5	9.4	12.1	9.0	7.5
	11	24.7	8.1	2.8	6.1	3.2	1.2	11.2	5.0	1.9	7.5	5.1
	12	19.2	8.0	3.4	8.9	4.4	1.4	12.6	2.5	2.1	11.6	4.3
	13年 1月	0.8	10.6	6.3	12.4	2.0	1.2	13.3	5.4	1.6	13.4	4.8
	2	40.9	3.2	4.5	2.4	4.8	0.8	10.5	13.1	5.9	11.7	0.2
	3	39.9	2.9	1.9	8.9	8.5	1.2	4.3	24.3	8.7	10.1	2.1
	4	1.7	6.5	0.5	1.2	10.0	4.2	0.2	29.4	9.5	8.2	3.3
	5	20.2	10.2	2.0	4.6	3.3	2.7	3.0	10.2	3.8	5.3	2.8
	6	24.1	19.1	8.6	16.5	6.4	10.1	10.8	14.4	15.0	1.5	11.9
	7	7.2	14.7	8.8	11.7	5.5	10.2	10.4	10.6	14.2	1.2	9.8
8	7.8	14.7	9.2	10.8	8.1	12.0	7.5	11.8	12.6	2.0	9.0	
9	18.7	11.5	8.4	5.3	6.6	14.8	6.0	11.0	13.7	1.3	7.6	
10	18.6	9.2	6.7	4.4	2.9	15.5	6.1	5.9	10.1	21.4	6.2	
10	11.4	4.0	4.8	2.4	9.9	14.5	5.8	11.2	10.4	3.7	5.9	
累計	4~10月	1.8	11.6	6.9	7.6	5.3	11.6	7.0	8.0	10.3	2.7	7.5

公共機関からの受注工事（1件あたり500万円以上の工事）

（単位：億円、月次は百万円、％）

区分 年月	北海道	東北	関東	北陸	中部	近畿	中国	四国	九州	沖縄	全国
10年度	14,685	19,683	40,363	12,966	18,852	20,779	12,821	6,650	17,400	1,840	166,039
11	13,860	16,670	38,379	11,958	17,365	19,031	10,986	5,877	17,483	2,114	153,723
12	13,498	19,419	45,493	12,993	22,970	22,760	12,704	8,575	23,316	2,378	184,105
12年期	2,760	4,566	12,210	2,832	5,795	5,318	3,368	2,042	6,724	570	46,183
13年期	3,366	4,982	13,674	3,657	6,729	7,170	3,799	2,696	6,533	733	53,339
	5,189	3,039	6,909	2,235	3,065	3,023	2,074	1,022	2,256	303	29,116
	4,563	6,212	11,189	3,984	6,612	5,526	3,879	2,211	5,980	697	50,851
13年7月	150,524	149,477	305,661	133,005	158,715	161,100	95,941	58,624	134,270	13,619	1,360,936
8	120,587	203,711	395,918	137,223	166,912	176,397	145,075	81,228	214,444	20,245	1,661,739
9	185,140	267,978	417,276	128,157	335,531	215,067	146,842	81,292	249,271	35,863	2,062,416
10	78,860	213,771	364,225	119,353	222,023	132,311	123,224	66,978	224,714	33,399	1,578,758
4月～10月	10,540	11,389	21,740	7,412	11,897	9,871	7,185	3,903	10,483	1,335	95,754

〔対前年同期比増加率〕

10年度	6.3	11.4	2.2	20.7	17.3	0.7	13.4	0.7	6.4	8.5	4.6
11	5.6	15.3	4.9	7.8	7.9	8.4	14.3	11.6	0.5	14.8	7.4
12	-	-	-	-	-	-	-	-	-	-	(9.0)
12年期	-	-	-	-	-	-	-	-	-	-	(3.2)
13年期	-	-	-	-	-	-	-	-	-	-	(2.3)
	44.0	13.7	12.7	9.8	2.5	17.8	15.1	27.9	31.5	27.8	5.9
	21.0	2.2	4.3	1.0	11.3	16.2	3.9	8.7	11.6	16.8	5.2
13年7月	20.5	13.7	16.3	4.9	9.4	37.2	24.7	13.4	31.5	4.6	17.0
8	6.6	18.1	25.0	5.8	20.1	0.7	26.9	35.5	12.1	32.0	4.6
9	33.3	25.9	14.4	9.6	7.2	5.6	11.6	29.0	13.8	33.8	3.4
10	16.0	9.6	15.4	30.4	10.7	19.0	7.6	8.8	2.3	34.2	4.5
4月～10月	26.8	3.7	9.1	0.1	8.0	17.1	7.5	12.3	15.2	0.8	5.3

\*10、11年度は公共工事着工統計調査による。（ ）内の全国の前年同期比は参考値

民間等からの受注工事（1件あたり500万円以上の土木工事および機械装置等工事）

（単位：億円、月次は百万円、％）

区分 年月	北海道	東北	関東	北陸	中部	近畿	中国	四国	九州	沖縄	全国
10年度	570	1,145	5,478	923	1,740	2,348	919	362	1,291	32	14,807
11	619	1,150	4,416	717	1,728	1,605	713	259	1,470	90	12,768
12	1,624	2,493	9,796	1,586	4,080	4,373	2,249	1,272	2,425	137	30,034
12年期	373	604	2,424	399	980	816	489	281	471	36	6,872
13年期	705	643	3,081	308	1,163	1,319	646	320	702	62	8,948
	666	509	2,512	536	924	919	489	255	589	41	7,440
	309	646	2,917	580	990	929	455	271	621	43	7,761
13年7月	12,128	17,879	84,809	20,500	28,925	32,498	13,750	10,247	18,976	2,460	242,171
8	7,262	21,302	83,076	17,364	29,434	21,613	14,777	7,812	18,345	387	221,372
9	11,540	25,408	123,816	20,110	40,634	38,790	17,009	8,997	24,737	1,467	312,508
10	6,028	21,320	96,744	13,489	28,451	26,640	15,972	5,679	19,198	913	234,434
4月～10月	1,036	1,368	6,396	1,251	2,199	2,115	1,104	583	1,402	93	17,545

〔対前年同期比増加率〕

10年度	1.0	5.3	11.6	13.5	20.7	3.2	9.8	5.9	2.3	45.1	8.2
11	8.6	0.5	19.4	22.4	0.7	31.6	22.4	28.3	13.9	176.9	13.8
12	-	-	-	-	-	-	-	-	-	-	(12.0)
12年期	-	-	-	-	-	-	-	-	-	-	(13.3)
13年期	-	-	-	-	-	-	-	-	-	-	(10.9)
	122.8	22.9	13.2	31.8	1.0	7.4	2.7	8.2	12.8	103.8	7.5
	25.2	10.2	40.8	22.9	1.4	25.4	28.7	37.7	7.5	123.0	6.4
13年7月	73.7	9.4	15.9	26.8	8.9	6.8	36.8	57.1	14.3	97.9	0.2
8	15.6	53.4	46.0	45.0	17.8	42.0	24.5	10.4	19.6	66.8	9.2
9	0.9	1.6	60.4	5.7	7.0	31.7	24.3	16.9	35.1	219.3	9.6
10	7.9	16.9	35.6	2.6	26.9	3.2	17.0	23.9	35.1	23.1	7.3
4月～10月	69.4	4.3	27.8	23.0	5.5	15.8	15.5	21.8	0.5	81.7	7.0

\*10、11年度は民間土木工事着工統計調査による。（ ）内の全国の前年同期比は参考値

## 全産業倒産件数

(単位：件、%)

区分 年月	北海道	東北	関東	北陸	中部	近畿	中国	四国	九州	沖縄	全国
10年度	909	1,199	5,704	640	1,961	3,709	971	539	1,717	148	17,497
11	809	1,097	5,447	681	2,019	3,509	890	522	1,815	98	16,887
12	874	1,249	6,075	818	2,165	4,097	1,042	573	1,901	132	18,926
12年 期	192	342	1,611	228	544	1,095	286	149	462	35	4,944
13年 期	214	298	1,492	191	527	974	242	133	412	26	4,509
	189	347	1,654	186	609	1,082	260	137	423	31	4,918
	204	299	1,562	188	560	1,063	238	128	476	29	4,747
13年 8月	75	110	530	60	178	379	80	43	148	9	1,612
9	61	99	516	66	186	327	74	53	176	10	1,568
10	65	113	610	70	234	459	85	69	193	13	1,911
11	65	111	662	72	187	447	93	48	160	6	1,851
4月～11月	523	870	4,488	516	1,590	3,051	676	382	1,252	79	13,427

### 〔対前年同期比増加率〕

10年度	6.7	9.0	2.5	5.7	5.7	3.1	6.5	4.1	3.6	12.9	0.3
11	11.0	8.5	4.5	6.4	3.0	5.4	8.3	3.2	5.7	33.8	3.5
12	8.0	13.9	11.5	20.1	7.2	16.8	17.1	9.8	4.7	34.7	12.1
12年 期	7.2	18.3	17.8	29.5	8.4	23.4	23.8	14.6	4.9	10.3	14.6
13年 期	8.9	4.8	2.0	1.0	5.2	3.5	7.6	0.0	11.4	4.0	3.1
	21.3	14.5	13.5	8.8	10.5	9.0	8.3	6.8	11.7	13.9	5.8
	10.5	2.3	3.1	3.6	3.1	2.7	13.1	11.1	13.1	17.1	1.6
13年 8月	11.9	7.6	0.0	24.1	6.3	6.5	23.1	18.9	23.7	25.0	5.4
9	14.1	1.0	15.4	13.8	6.9	5.2	6.3	10.4	6.0	28.6	4.4
10	4.8	8.9	17.8	12.5	30.0	13.6	16.7	13.1	19.1	27.8	11.7
11	4.8	2.8	19.7	21.7	0.5	24.2	7.9	2.1	0.0	50.0	10.0
4月～11月	11.7	3.4	11.0	9.6	8.8	9.3	5.7	4.3	7.2	21.8	4.4

- (注) 1. 長野県・山梨県は中部に含まれる。  
2. 資料出所：帝国データバンク

## 新設住宅着工戸数

(単位：戸、%)

区分 年月	北海道	東北	関東	北陸	中部	近畿	中国	四国	九州	沖縄	全国
10年度	47,085	81,479	449,323	43,160	141,021	196,796	60,579	32,604	117,227	10,262	1,179,536
11	51,678	82,557	475,623	44,507	147,598	202,697	62,249	33,536	113,250	12,512	1,226,207
12	49,876	77,039	484,428	42,752	147,804	192,852	60,751	32,487	112,476	12,692	1,213,157
12年 期	12,645	20,222	127,244	11,708	39,381	50,007	16,823	9,198	30,673	3,977	321,878
13年 期	7,531	14,217	105,295	8,077	33,223	42,821	13,744	6,970	24,992	2,747	259,617
	15,333	21,396	122,462	11,645	36,954	45,391	13,246	7,202	23,895	3,450	300,974
	14,197	20,382	129,273	10,817	34,279	50,088	13,798	7,484	26,675	3,354	310,347
13年 7月	5,099	7,094	41,506	3,499	11,042	18,570	4,678	2,444	8,254	949	103,135
8	4,718	6,352	45,301	3,799	11,366	16,546	4,367	2,270	9,012	974	104,705
9	4,380	6,936	42,466	3,519	11,871	14,972	4,753	2,770	9,409	1,431	102,507
10	4,343	6,653	40,663	3,434	11,400	14,978	5,705	3,206	9,759	1,605	101,746
4月～10月	33,873	48,431	292,398	25,896	82,633	110,457	32,749	17,892	60,329	8,409	713,067

### 〔対前年同期比増加率〕

10年度	18.2	14.5	8.3	11.2	8.7	21.4	12.9	10.3	7.4	18.6	12.1
11	9.8	1.3	5.9	3.1	4.7	3.0	2.8	2.9	3.4	21.9	4.0
12	3.5	6.7	1.9	3.9	0.1	4.9	2.4	3.1	0.7	1.4	1.1
12年 期	8.3	1.0	7.2	8.3	7.6	1.5	7.0	0.7	8.0	29.0	4.7
13年 期	6.3	15.2	6.6	12.1	0.4	7.8	6.7	3.2	1.2	9.1	6.0
	1.8	1.6	3.7	8.3	2.8	12.1	12.8	6.9	14.6	14.3	6.2
	0.8	2.3	3.6	5.4	7.8	3.5	7.9	12.8	7.5	13.7	0.2
13年 7月	0.2	1.3	6.7	1.3	8.5	5.6	9.3	17.2	3.2	10.1	1.4
8	1.6	6.9	7.8	10.5	8.4	5.3	12.3	5.7	12.1	13.8	1.1
9	0.5	1.4	3.0	7.2	6.4	0.8	2.1	14.2	6.4	16.2	2.9
10	10.1	6.2	1.4	10.0	13.1	3.1	8.3	3.8	4.7	4.4	3.3
4月～10月	1.9	0.9	0.3	3.3	6.4	4.4	7.6	8.9	10.0	10.0	3.2

## 建築着工床面積（総計）

（単位：千㎡、％）

区分 年月	北海道	東北	関東	北陸	中部	近畿	中国	四国	九州	沖縄	全国
10年度	8,983	16,412	64,729	9,510	24,861	29,918	11,396	6,220	19,548	1,776	193,353
11	8,865	15,906	67,967	10,029	25,036	30,381	10,887	6,158	19,618	2,169	197,017
12	8,341	15,367	68,080	9,803	25,508	29,082	10,819	6,140	19,284	2,056	194,481
12年 期	1,772	3,728	17,450	2,324	6,439	7,259	2,812	1,634	4,699	583	48,700
13年 期	1,164	2,588	14,982	1,658	5,648	6,115	2,391	1,196	4,304	444	40,491
	2,543	4,131	16,234	2,414	6,262	6,592	2,261	1,333	4,265	536	46,571
	2,503	4,020	18,064	2,276	5,831	7,184	2,406	1,600	4,514	482	48,880
13年 7月	938	1,430	6,104	773	1,932	2,676	880	487	1,500	133	16,854
8	860	1,346	6,213	812	1,911	2,203	756	560	1,528	157	16,346
9	705	1,243	5,747	691	1,988	2,304	770	552	1,486	191	15,679
10	787	1,193	5,550	731	1,894	2,145	899	487	1,694	181	15,563
4月～10月	5,834	9,344	39,848	5,421	13,988	15,921	5,567	3,419	10,473	1,199	111,014

### 〔対前年同期比増加率〕

10年度	14.6	12.5	9.9	15.2	10.6	17.8	9.2	15.3	11.7	11.8	12.3
11	1.3	3.1	5.0	5.5	0.7	1.5	4.5	1.0	0.4	22.2	1.9
12	5.9	3.4	0.2	2.2	1.9	4.3	0.6	0.3	1.7	5.2	1.3
12年 期	13.3	3.8	5.5	0.3	9.2	10.0	12.6	6.3	0.4	5.2	2.0
13年 期	25.2	18.6	11.1	18.0	6.2	12.9	15.0	14.7	12.7	6.9	12.5
	11.3	9.6	11.7	22.4	6.6	20.7	21.5	22.0	14.8	5.2	13.9
	1.3	10.3	4.7	16.0	13.2	2.9	12.0	0.2	14.4	4.1	4.5
13年 7月	3.3	7.9	7.0	14.4	11.2	2.2	6.0	3.4	17.7	12.1	2.4
8	5.5	9.8	6.5	13.6	19.5	13.5	20.1	28.1	15.6	18.1	6.2
9	2.0	13.4	0.5	20.3	8.3	3.2	9.6	16.5	9.5	7.3	4.8
10	14.3	4.7	0.4	8.1	10.5	5.5	1.8	9.4	6.8	29.8	2.7
4月～10月	4.3	9.3	3.3	18.1	10.0	11.4	14.8	11.1	11.8	6.8	8.5

## 民間非居住用建築物着工床面積

（単位：千㎡、％）

区分 年月	北海道	東北	関東	北陸	中部	近畿	中国	四国	九州	沖縄	全国
10年度	2,914	5,380	18,389	3,229	8,513	9,160	4,177	2,107	6,690	455	61,016
11	2,439	4,790	18,619	3,465	7,872	8,444	3,430	1,939	6,516	591	58,103
12	2,296	4,911	18,555	3,701	8,550	8,361	3,498	2,190	6,678	511	59,250
12年 期	444	1,335	4,371	897	2,080	1,846	867	588	1,454	125	14,007
13年 期	270	776	4,353	547	1,867	1,511	722	333	1,465	90	11,935
	747	1,148	4,017	724	2,136	1,698	646	474	1,547	128	13,265
	779	1,141	5,161	737	2,003	2,023	736	549	1,539	111	14,781
13年 7月	291	372	1,851	245	644	744	283	170	536	29	5,165
8	302	428	1,647	271	631	526	237	200	494	53	4,789
9	187	341	1,663	221	729	753	216	178	509	29	4,827
10	272	403	1,546	287	648	602	219	128	602	23	4,731
4月～10月	1,798	2,692	10,725	1,748	4,787	4,324	1,602	1,151	3,688	263	32,777

### 〔対前年同期比増加率〕

10年度	16.2	18.1	14.2	28.1	18.4	15.9	9.8	25.4	19.2	14.3	17.0
11	16.3	11.0	1.2	7.3	7.5	7.8	17.9	8.0	2.6	29.9	4.8
12	5.8	2.5	0.3	6.8	8.6	1.0	2.0	12.9	2.5	13.5	2.0
12年 期	21.5	17.7	7.6	6.3	7.1	26.6	9.5	17.6	3.9	27.0	5.5
13年 期	52.9	20.9	13.3	23.6	5.6	23.5	32.7	29.2	21.9	38.9	19.4
	11.8	14.3	22.7	39.3	3.3	39.5	33.7	34.9	11.6	28.4	23.0
	6.1	21.9	11.3	30.8	16.3	8.0	21.2	1.5	23.4	5.0	8.1
13年 7月	32.7	30.9	16.9	22.7	18.7	0.2	17.9	3.6	35.0	40.8	7.4
8	3.9	8.4	1.6	33.3	30.0	36.0	28.1	45.7	16.3	111.9	14.7
9	7.3	25.1	16.3	35.3	3.9	19.5	16.6	25.4	14.5	31.9	1.4
10	75.3	10.9	16.9	0.3	3.2	2.5	24.3	23.4	24.2	47.0	5.4
4月～10月	3.5	17.2	3.8	31.3	9.2	23.1	27.1	19.8	13.1	22.7	13.3

## 建設業倒産件数

(単位：件数、%)

区分 年月	北海道	東北	関東	北陸	中部	近畿	中国	四国	九州	沖縄	全国
10年度	266	351	1,590	196	492	949	313	147	539	51	4,894
11	272	310	1,482	197	552	982	292	164	613	34	4,898
12	313	413	1,676	276	625	1,211	372	186	720	62	5,854
12年 期	59	126	460	79	175	318	97	43	170	19	1,546
13年 期	73	84	349	69	137	287	86	40	146	8	1,279
	82	130	452	71	188	307	101	42	163	11	1,547
	75	120	421	55	163	320	77	35	201	15	1,482
13年7月	26	37	142	20	57	98	30	8	69	7	494
8	26	45	156	21	58	120	25	11	60	2	524
9	23	38	123	14	48	102	22	16	72	6	464
10	22	23	155	19	66	136	34	17	83	7	562
4月～10月	179	273	1,028	145	417	763	212	94	447	33	3,591

### 〔対前年同期比増加率〕

10年度	25.7	14.3	8.0	3.7	7.0	1.5	11.4	23.5	13.3	25.0	4.7
11	2.3	11.7	6.8	0.5	12.2	3.5	6.7	11.6	13.7	33.3	0.1
12	15.1	33.2	13.1	40.1	13.2	23.3	27.4	13.4	17.5	82.4	19.5
12年 期	5.4	41.6	18.6	71.7	21.5	33.1	64.4	4.9	2.3	72.7	24.0
13年 期	28.4	1.2	8.9	0.0	5.5	2.4	7.5	11.1	4.6	0.0	5.5
	18.0	21.5	11.9	9.2	17.5	3.7	24.7	26.3	13.8	15.4	5.1
	7.4	25.0	9.1	12.7	6.5	3.2	28.7	23.9	6.5	31.8	4.8
13年7月	21.2	85.0	12.3	11.1	18.8	6.5	21.1	46.7	3.0	133.3	0.4
8	44.4	15.4	3.7	8.7	11.5	16.5	37.5	45.0	21.1	77.8	3.3
9	23.3	2.7	11.5	36.4	9.4	11.3	26.7	45.5	0.0	40.0	10.6
10	8.3	46.5	9.2	34.5	26.9	17.2	8.1	22.7	40.7	30.0	5.2
4月～10月	12.7	11.0	1.9	7.6	14.2	5.7	6.2	24.8	3.5	26.7	0.8

(注) 1. 長野県・山梨県は中部に含まれる。

2. 資料出所：帝国データバンク

(8) 地域別動向の地域区分については、原則、下記の通りである。

地 域	都 道 府 県 名
1. 北 海 道	北海道
2. 東 北	青森, 岩手, 宮城, 秋田, 山形, 福島
3. 関 東	茨城, 栃木, 群馬, 埼玉, 千葉, 東京 神奈川, 山梨, 長野
4. 北 陸	新潟, 富山, 石川, 福井
5. 中 部	岐阜, 静岡, 愛知, 三重
6. 近 畿	滋賀, 京都, 大阪, 兵庫, 奈良, 和歌山
7. 中 国	鳥取, 島根, 岡山, 広島, 山口
8. 四 国	徳島, 香川, 愛媛, 高知
9. 九 州	福岡, 佐賀, 長崎, 熊本, 大分, 宮崎, 鹿児島
10. 沖 縄	沖縄

都道府県別動向

(単位：%)

	公共機関からの受注工事額(前年同期比)		新設住宅着工戸数(前年同期比)		非居住用床面積(前年同期比)	
	13年10月	4～10月累計	13年10月	4～10月累計	13年10月	4～10月累計
北海道	16.0	26.8	10.1	1.9	93.3	5.4
東北計	9.6	3.7	6.2	0.9	5.9	13.5
青森	10.4	9.1	13.3	4.2	13.2	18.9
岩手	35.4	3.0	29.1	6.5	15.1	19.5
宮城	2.1	14.8	2.8	3.0	49.0	12.1
秋田	25.2	8.1	11.0	1.0	9.2	19.8
山形	34.9	15.7	0.9	10.4	6.5	14.6
福島	82.9	11.9	3.2	1.0	23.0	1.9
関東計	15.4	9.1	1.4	0.3	19.0	3.5
茨城	21.5	15.3	10.8	0.3	23.8	17.9
栃木	17.7	15.4	5.4	1.4	15.1	16.1
群馬	24.0	12.5	4.6	5.2	43.9	25.2
埼玉	6.3	24.7	12.4	1.7	13.3	18.7
千葉	11.4	31.2	21.7	3.3	2.1	8.8
東京都	28.7	2.3	9.8	0.1	60.4	8.1
神奈川県	18.5	13.2	2.6	0.2	94.3	0.9
山梨	25.5	11.7	20.3	11.7	60.0	20.9
長野	25.8	13.6	13.7	0.0	8.9	22.9
北陸計	30.4	0.1	10.0	3.3	0.9	27.9
新潟	21.2	3.5	8.2	2.8	0.0	23.3
富山	17.0	23.5	31.7	7.9	3.6	35.3
石川	52.0	6.5	8.2	6.6	22.8	24.4
福井	41.1	29.3	19.7	7.0	31.6	32.1
中部計	10.7	8.0	13.1	6.4	1.9	9.6
岐阜	19.3	27.9	12.5	0.3	12.3	27.9
静岡県	27.9	22.4	18.4	7.6	23.0	11.6
愛知	12.1	2.0	17.3	8.4	14.5	1.6
三重	12.3	36.8	23.3	1.5	5.1	14.6
近畿計	19.0	17.1	3.1	4.4	5.8	22.5
滋賀	32.4	3.4	2.4	3.3	37.4	23.8
京都	39.0	8.1	14.3	10.1	56.4	32.6
大阪	55.1	4.4	1.6	0.8	8.0	20.9
兵庫	5.3	41.4	4.0	8.7	1.2	21.2
奈良	13.7	5.4	27.3	3.2	33.6	11.0
和歌山	99.8	4.4	31.1	14.0	39.3	37.2
中国計	7.6	7.5	8.3	7.6	8.4	19.4
鳥取	14.8	0.3	58.0	14.8	36.2	4.1
島根	38.8	28.1	36.8	14.7	52.5	25.1
岡山	20.2	12.7	8.0	1.9	17.0	20.4
広島	10.1	1.0	34.0	12.6	8.9	18.7
山口	10.3	4.8	10.6	16.2	14.8	25.5
四国計	8.8	12.3	3.8	8.9	16.0	11.0
徳島	44.5	5.1	38.4	12.5	106.3	22.8
香川	10.9	14.3	14.5	19.2	50.6	20.1
愛媛	4.4	35.1	8.4	7.4	13.0	4.8
高知	10.8	2.9	23.6	6.5	56.9	64.1
九州計	2.3	15.2	4.7	10.0	24.3	10.0
福岡	2.7	32.7	0.9	11.5	50.5	8.4
佐賀	17.2	16.0	15.0	19.3	6.9	16.7
長崎	12.4	23.8	30.8	7.7	9.8	19.9
熊本	0.2	7.3	8.9	12.1	43.3	43.1
大分	31.9	2.1	6.0	4.8	60.9	23.0
宮崎	34.3	48.1	30.1	15.1	6.8	4.4
鹿児島	49.1	33.8	11.5	0.4	77.8	10.3
沖縄	34.2	0.8	4.4	10.0	57.6	15.8
合計	4.5	5.3	3.3	3.2	7.5	11.3

(注) 公共機関からの受注工事は1件500万円以上の工事。