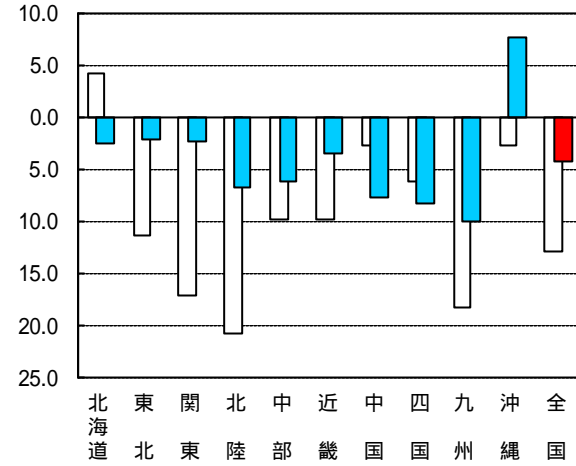
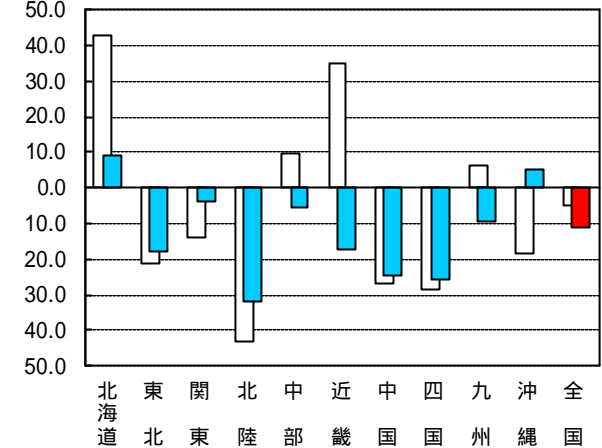


(8) 地域別動向

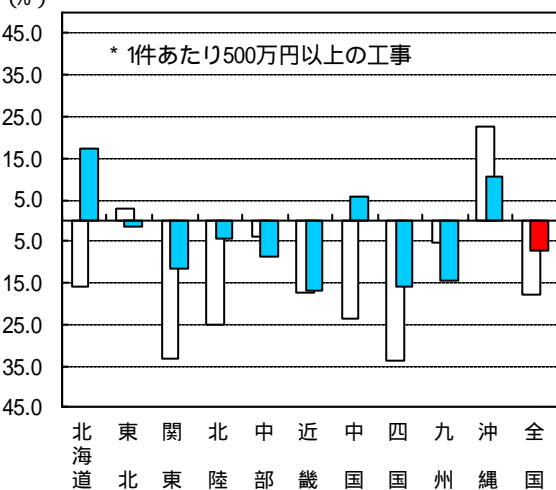
新設住宅着工戸数前年比 (4~12月)



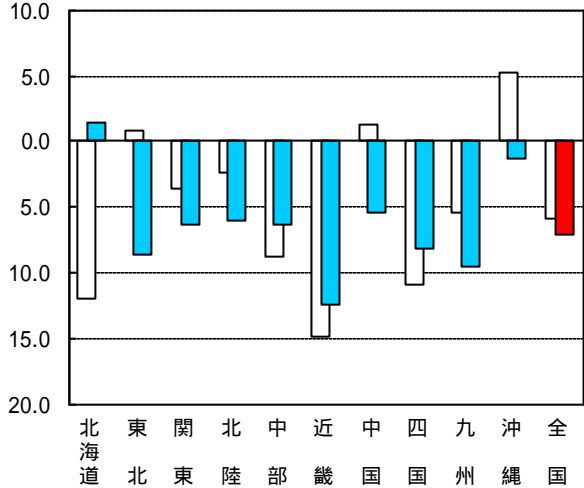
民間非居住用建築物着工床面積前年比 (4~12月)



公共機関からの受注工事額前年比 (4~12月)



建設総合統計出来高前年比 (4~12月)



注) は直近月の前年同月比伸び率

区分 地域	投資	受注・着工				企業	労働			
	建設 総合 統計	公共機関 受注	民間非 居住用 建築物	新設 住宅	民間等 受注 土木・機械	建設業 倒産 件数	建設技能 労働者不足率 (6職種計・原数値)		有効求人 倍率 (季調済)	
	4~12月	4月~12月	4月~12月	4月~12月	4月~12月	4月~12月	12月		12月	
	前年比(%)	前年比(%)	前年比(%)	前年比(%)	前年比(%)	前年比(%)	%	対前年増減	倍	対前月増減
北海道	1.4	17.2	9.2	2.6	27.5	6.7	1.5	1.0	0.51	0.01
東北	8.6	1.6	18.0	2.1	5.8	6.7	1.1	0.2	0.40	0.01
関東	6.3	11.8	3.8	2.3	19.5	1.9	1.0	0.6	0.57	0.02
北陸	6.1	4.2	32.2	6.7	15.3	9.7	0.4	0.3	0.58	0.02
中部	6.3	8.7	5.7	6.1	6.0	5.9	0.1	0.7	0.67	0.04
近畿	12.4	16.8	17.2	3.4	14.1	6.6	0.5	0.8	0.43	0.01
中国	5.4	5.6	24.4	7.6	3.1	7.0	0.5	0.4	0.61	0.03
四国	8.2	15.8	25.7	8.2	22.9	11.0	1.0	0.4	0.58	0.01
九州	9.5	14.4	9.4	10.0	7.9	0.3	1.8	1.8	0.41	0.02
沖縄	1.2	10.7	5.4	7.8	46.3	27.8	0.0	0.0	0.25	0.00
全国	7.1	7.1	11.2	4.1	5.0	0.0	0.3	0.2	0.51	0.02

注) 労働に関する指標の対前年比、対前月比の単位はポイント。

建設技能労働者不足率は、プラスは不足、マイナスは過剰を意味する。

建設総合統計（出来高）

（単位：億円、％）

区分		北海道	東北	関東	北陸	中部	近畿	中国	四国	九州	沖縄	全国
年 度	10年度	39,771	65,294	210,563	41,357	77,297	94,841	44,465	24,140	67,484	6,770	671,981
	11	44,187	63,146	206,314	40,764	77,819	92,558	43,072	22,477	66,922	6,981	664,241
	12	37,296	57,836	201,993	37,492	80,075	91,368	38,517	23,730	67,441	6,917	642,664
四 半 期	13年 期	4,318	13,086	50,810	8,732	21,287	23,198	10,080	7,201	19,155	1,844	159,711
		8,836	11,086	43,937	7,404	16,617	19,081	7,834	4,259	12,795	1,472	133,320
		13,559	13,100	45,996	9,220	17,780	19,525	8,553	4,772	13,201	1,528	147,235
		11,041	16,715	51,763	10,393	20,665	21,106	10,523	6,140	17,693	2,009	168,050
月 次	12年12月	2,695	5,956	18,856	3,558	8,017	8,624	3,816	2,460	7,187	697	61,867
	13年 1月	1,299	4,134	15,462	2,490	6,629	7,130	3,046	2,108	6,105	569	48,973
	2	1,226	4,037	16,678	2,605	7,066	7,464	3,307	2,382	6,391	586	51,742
	3	1,792	4,915	18,670	3,637	7,592	8,603	3,727	2,711	6,659	689	58,996
	4	3,137	3,914	15,460	2,578	5,977	6,784	2,829	1,672	4,925	535	47,810
	5	2,564	3,432	14,090	2,280	5,258	6,088	2,496	1,256	3,896	478	41,839
	6	3,134	3,740	14,387	2,546	5,381	6,208	2,509	1,331	3,974	460	43,671
	7	3,991	3,989	14,866	2,780	5,542	6,345	2,641	1,420	4,104	484	46,164
	8	4,647	4,345	15,225	3,125	5,766	6,479	2,844	1,550	4,315	499	48,795
	9	4,920	4,766	15,905	3,315	6,472	6,701	3,068	1,802	4,782	545	52,276
	10	5,310	5,151	16,498	3,437	6,455	6,797	3,201	1,868	5,130	612	54,459
	11	3,359	5,559	17,100	3,480	6,892	6,963	3,457	2,080	5,769	664	55,322
12	2,371	6,006	18,165	3,477	7,318	7,346	3,865	2,192	6,794	733	58,268	
累計	4～12月	33,436	40,901	141,696	27,018	55,062	59,712	26,910	15,171	43,690	5,009	448,605

〔対前年同期比増加率〕

年 度	10年度	5.5	2.0	6.8	3.1	4.3	13.3	1.2	1.9	2.8	1.5	4.6
	11	11.1	3.3	2.0	1.4	0.7	2.4	3.1	6.9	0.8	3.1	1.2
	12	15.6	8.4	2.1	8.0	2.9	1.3	10.6	5.6	0.8	0.9	3.2
四 半 期	13年 期	19.2	4.4	2.2	1.7	7.9	2.2	4.8	22.6	8.1	4.6	1.9
		17.3	14.6	6.4	11.0	2.8	7.7	8.0	4.8	8.4	2.0	8.1
		15.2	11.7	8.1	6.7	5.8	14.1	6.5	9.4	12.1	9.0	7.5
		4.9	1.3	4.5	1.6	9.4	14.8	2.3	9.5	8.4	3.1	5.9
月 次	12年12月	0.8	10.6	6.3	12.4	2.0	1.2	13.3	5.4	1.6	13.4	4.8
	13年 1月	40.9	3.2	4.5	2.4	4.8	0.8	10.5	13.1	5.9	11.7	0.2
	2	39.9	2.9	1.9	8.9	8.5	1.2	4.3	24.3	8.7	10.1	2.1
	3	1.7	6.5	0.5	1.2	10.0	4.2	0.2	29.4	9.5	8.2	3.3
	4	20.2	10.2	2.0	4.6	3.3	2.7	3.0	10.2	3.8	5.3	2.8
	5	24.1	19.1	8.6	16.5	6.4	10.1	10.8	14.4	15.0	1.5	11.9
	6	7.2	14.7	8.8	11.7	5.5	10.2	10.4	10.6	14.2	1.2	9.8
	7	7.8	14.7	9.2	10.8	8.1	12.0	7.5	11.8	12.6	2.0	9.0
	8	18.7	11.5	8.4	5.3	6.6	14.8	6.0	11.0	13.7	1.3	7.6
	9	18.6	9.2	6.7	4.4	2.9	15.5	6.1	5.9	10.1	21.4	6.2
	10	11.4	4.0	4.8	2.4	9.9	14.5	5.8	11.2	10.4	3.7	5.9
	11	9.8	1.0	5.0	0.0	9.8	15.0	3.0	6.4	9.8	0.3	6.0
12	12.0	0.8	3.7	2.3	8.7	14.8	1.3	10.9	5.5	5.2	5.8	
累計	4～12月	1.4	8.6	6.3	6.1	6.3	12.4	5.4	8.2	9.5	1.2	7.1

公共機関からの受注工事（1件あたり500万円以上の工事）

(単位：億円、月次は百万円、%)

区分 年月	北海道	東北	関東	北陸	中部	近畿	中国	四国	九州	沖縄	全国
10年度	14,685	19,683	40,363	12,966	18,852	20,779	12,821	6,650	17,400	1,840	166,039
11	13,860	16,670	38,379	11,958	17,365	19,031	10,986	5,877	17,483	2,114	153,723
12	13,498	19,419	45,493	12,993	22,970	22,760	12,704	8,575	23,316	2,378	184,105
13年 期	3,366	4,982	13,674	3,657	6,729	7,170	3,799	2,696	6,533	733	53,339
	5,189	3,039	6,909	2,235	3,065	3,023	2,074	1,022	2,256	303	29,116
	4,563	6,212	11,189	3,984	6,612	5,526	3,879	2,211	5,980	697	50,851
	2,122	4,963	9,971	2,723	5,148	4,423	3,447	1,719	6,136	821	41,471
13年9月	185,140	267,978	417,276	128,157	335,531	215,067	146,842	81,292	249,271	35,863	2,062,416
10	78,860	213,771	364,225	119,353	222,023	132,311	123,224	66,978	224,714	33,399	1,578,758
11	83,951	137,121	253,961	86,979	138,111	149,384	84,797	49,849	192,510	22,111	1,198,774
12	49,396	145,379	378,909	66,000	154,616	160,594	136,670	55,091	196,373	26,546	1,369,575
4月～12月	11,874	14,214	28,068	8,942	14,824	12,971	9,400	4,952	14,372	1,821	121,438

〔対前年同期比増加率〕

10年度	6.3	11.4	2.2	20.7	17.3	0.7	13.4	0.7	6.4	8.5	4.6
11	5.6	15.3	4.9	7.8	7.9	8.4	14.3	11.6	0.5	14.8	7.4
12	-	-	-	-	-	-	-	-	-	-	(9.0)
13年 期	-	-	-	-	-	-	-	-	-	-	(2.3)
	44.0	13.7	12.7	9.8	2.5	17.8	15.1	27.9	31.5	27.8	5.9
	21.0	2.2	4.3	1.0	11.3	16.2	3.9	8.7	11.6	16.8	5.2
	23.1	8.7	18.3	3.8	11.2	16.8	2.4	15.8	8.7	44.0	10.2
13年9月	33.3	25.9	14.4	9.6	7.2	5.6	11.6	29.0	13.8	33.8	3.4
10	16.0	9.6	15.4	30.4	10.7	19.0	7.6	8.8	2.3	34.2	4.5
11	15.7	2.8	33.4	25.0	4.0	17.2	23.5	33.9	5.3	22.7	18.0
12	40.1	13.6	7.4	12.9	17.4	14.5	22.6	18.0	17.9	88.3	8.8
4月～12月	17.2	1.6	11.8	4.2	8.7	16.8	5.6	15.8	14.4	10.7	7.1

*10、11年度は公共工事着工統計調査による。()内の全国の前年同期比は参考値

民間等からの受注工事（1件あたり500万円以上の土木工事および機械装置等工事）

(単位：億円、月次は百万円、%)

区分 年月	北海道	東北	関東	北陸	中部	近畿	中国	四国	九州	沖縄	全国
10年度	570	1,145	5,478	923	1,740	2,348	919	362	1,291	32	14,807
11	619	1,150	4,416	717	1,728	1,605	713	259	1,470	90	12,768
12	1,624	2,493	9,796	1,586	4,080	4,373	2,249	1,272	2,425	137	30,034
13年 期	705	643	3,081	308	1,163	1,319	646	320	702	62	8,948
	666	509	2,512	536	924	919	489	255	589	41	7,440
	309	646	2,917	580	990	929	455	271	621	43	7,761
	195	589	2,593	357	828	775	709	208	649	26	6,929
13年9月	11,540	25,408	123,816	20,110	40,634	38,790	17,009	8,997	24,737	1,467	312,508
10	6,028	21,320	96,744	13,489	28,451	26,640	15,972	5,679	19,198	913	234,434
11	6,568	14,662	64,023	11,832	29,940	28,929	15,874	6,379	22,138	1,538	201,873
12	6,963	22,901	98,535	10,351	24,375	21,944	39,017	8,745	23,606	163	256,598
4月～12月	1,171	1,743	8,022	1,473	2,742	2,623	1,653	734	1,859	110	22,130

〔対前年同期比増加率〕

10年度	1.0	5.3	11.6	13.5	20.7	3.2	9.8	5.9	2.3	45.1	8.2
11	8.6	0.5	19.4	22.4	0.7	31.6	22.4	28.3	13.9	176.9	13.8
12	-	-	-	-	-	-	-	-	-	-	(12.0)
13年 期	-	-	-	-	-	-	-	-	-	-	(10.9)
	122.8	22.9	13.2	31.8	1.0	7.4	2.7	8.2	12.8	103.8	7.5
	25.2	10.2	40.8	22.9	1.4	25.4	28.7	37.7	7.5	123.0	6.4
	47.6	2.5	7.0	10.7	15.5	5.0	44.9	26.0	37.9	27.1	0.8
13年9月	0.9	1.6	60.4	5.7	7.0	31.7	24.3	16.9	35.1	218.9	9.6
10	7.9	16.9	35.6	2.6	26.9	3.2	17.0	23.9	35.1	23.1	7.3
11	42.1	8.0	41.6	9.6	10.2	39.5	30.0	43.2	53.4	128.9	16.8
12	64.1	12.6	60.5	20.5	5.2	34.2	123.6	7.2	28.0	90.6	13.5
4月～12月	27.5	5.8	19.5	15.3	6.0	14.1	3.1	22.9	7.9	46.3	5.0

*10、11年度は民間土木工事着工統計調査による。()内の全国の前年同期比は参考値

全産業倒産件数

(単位：件、%)

区分 年月	北海道	東北	関東	北陸	中部	近畿	中国	四国	九州	沖縄	全国
10年度	909	1,199	5,704	640	1,961	3,709	971	539	1,717	148	17,497
11	809	1,097	5,447	681	2,019	3,509	890	522	1,815	98	16,887
12	874	1,249	6,075	818	2,165	4,097	1,042	573	1,901	132	18,926
13年期	214	298	1,492	191	527	974	242	133	412	26	4,509
	189	347	1,654	186	609	1,082	260	137	423	31	4,918
	204	299	1,562	188	560	1,063	238	128	476	29	4,747
	198	326	1,766	190	580	1,251	247	166	515	28	5,267
13年9月	61	99	516	66	186	327	74	53	176	10	1,568
10	65	113	610	70	234	459	85	69	193	13	1,911
11	65	111	662	72	187	447	93	48	160	6	1,851
12	68	102	494	48	159	345	69	49	162	9	1,505
4月~12月	591	972	4,982	564	1,749	3,396	745	431	1,414	88	14,932

〔対前年同期比増加率〕

10年度	6.7	9.0	2.5	5.7	5.7	3.1	6.5	4.1	3.6	12.9	0.3
11	11.0	8.5	4.5	6.4	3.0	5.4	8.3	3.2	5.7	33.8	3.5
12	8.0	13.9	11.5	20.1	7.2	16.8	17.1	9.8	4.7	34.7	12.1
13年期	8.9	4.8	2.0	1.0	5.2	3.5	7.6	0.0	11.4	4.0	3.1
	21.3	14.5	13.5	8.8	10.5	9.0	8.3	6.8	11.7	13.9	5.8
	10.5	2.3	3.1	3.6	3.1	2.7	13.1	11.1	13.1	17.1	1.6
	3.1	4.7	9.6	16.7	6.6	14.2	13.6	11.4	11.5	20.0	6.5
13年9月	14.1	1.0	15.4	13.8	6.9	5.2	6.3	10.4	6.0	28.6	4.4
10	4.8	8.9	17.8	12.5	30.0	13.6	16.7	13.1	19.1	27.8	11.7
11	4.8	2.8	19.7	21.7	0.5	24.2	7.9	2.1	0.0	50.0	10.0
12	0.0	7.3	8.5	14.3	9.7	4.2	16.9	19.5	15.7	80.0	2.9
4月~12月	10.5	2.2	8.7	10.0	6.8	8.7	6.9	2.0	5.0	17.0	3.6

- (注) 1. 長野県・山梨県は中部に含まれる。
2. 資料出所：帝国データバンク

新設住宅着工戸数

(単位：戸、%)

区分 年月	北海道	東北	関東	北陸	中部	近畿	中国	四国	九州	沖縄	全国
10年度	47,085	81,479	449,323	43,160	141,021	196,796	60,579	32,604	117,227	10,262	1,179,536
11	51,678	82,557	475,623	44,507	147,598	202,697	62,249	33,536	113,250	12,512	1,226,207
12	49,876	77,039	484,428	42,752	147,804	192,852	60,751	32,487	112,476	12,692	1,213,157
13年期	7,531	14,217	105,295	8,077	33,223	42,821	13,744	6,970	24,992	2,747	259,617
	15,333	21,396	122,462	11,645	36,954	45,391	13,246	7,202	23,895	3,450	300,974
	14,197	20,382	129,273	10,817	34,279	50,088	13,798	7,484	26,675	3,354	310,347
	11,730	19,745	118,571	9,891	36,360	49,429	16,383	8,742	28,156	3,913	302,920
13年9月	4,380	6,936	42,466	3,519	11,871	14,972	4,753	2,770	9,409	1,431	102,507
10	4,343	6,653	40,663	3,434	11,400	14,978	5,705	3,206	9,759	1,605	101,746
11	3,475	6,776	41,280	3,590	13,238	17,846	5,452	2,908	10,005	1,173	105,743
12	3,912	6,316	36,628	2,867	11,722	16,605	5,226	2,628	8,392	1,135	95,431
4月~12月	41,260	61,523	370,306	32,353	107,593	144,908	43,427	23,428	78,726	10,717	914,241

〔対前年同期比増加率〕

10年度	18.2	14.5	8.3	11.2	8.7	21.4	12.9	10.3	7.4	18.6	12.1
11	9.8	1.3	5.9	3.1	4.7	3.0	2.8	2.9	3.4	21.9	4.0
12	3.5	6.7	1.9	3.9	0.1	4.9	2.4	3.1	0.7	1.4	1.1
13年期	6.3	15.2	6.6	12.1	0.4	7.8	6.7	3.2	1.2	9.1	6.0
	1.8	1.6	3.7	8.3	2.8	12.1	12.8	6.9	14.6	14.3	6.2
	0.8	2.3	3.6	5.4	7.8	3.5	7.9	12.8	7.5	13.7	0.2
	7.2	2.4	6.8	15.5	7.7	1.2	2.6	5.0	8.2	1.6	5.9
13年9月	0.5	1.4	3.0	7.2	6.4	0.8	2.1	14.2	6.4	16.2	2.9
10	10.1	6.2	1.4	10.0	13.1	3.1	8.3	3.8	4.7	4.4	3.3
11	14.4	0.9	1.4	16.2	0.2	10.5	11.9	5.2	1.8	3.5	1.2
12	4.2	11.3	17.0	20.6	9.8	9.7	2.7	6.1	18.1	2.7	12.9
4月~12月	2.6	2.1	2.3	6.7	6.1	3.4	7.6	8.2	10.0	7.8	4.1

建築着工床面積（総計）

（単位：千㎡、％）

区分 年月	北海道	東北	関東	北陸	中部	近畿	中国	四国	九州	沖縄	全国
10年度	8,983	16,412	64,729	9,510	24,861	29,918	11,396	6,220	19,548	1,776	193,353
11	8,865	15,906	67,967	10,029	25,036	30,381	10,887	6,158	19,618	2,169	197,017
12	8,341	15,367	68,080	9,803	25,508	29,082	10,819	6,140	19,284	2,056	194,481
13年 期	1,164	2,588	14,982	1,658	5,648	6,115	2,391	1,196	4,304	444	40,491
	2,543	4,131	16,234	2,414	6,262	6,592	2,261	1,333	4,265	536	46,571
	2,503	4,020	18,064	2,276	5,831	7,184	2,406	1,600	4,514	482	48,880
	1,943	3,351	15,872	1,881	6,005	7,010	2,510	1,320	4,636	622	45,152
13年9月	705	1,243	5,747	691	1,988	2,304	770	552	1,486	191	15,679
10	787	1,193	5,550	731	1,894	2,145	899	487	1,694	181	15,563
11	594	1,173	5,447	649	2,121	2,366	833	418	1,613	278	15,491
12	562	985	4,875	501	1,990	2,499	778	416	1,329	162	14,098
4月～12月	6,989	11,502	50,169	6,572	18,099	20,786	7,178	4,253	13,415	1,640	140,602

〔対前年同期比増加率〕

10年度	14.6	12.5	9.9	15.2	10.6	17.8	9.2	15.3	11.7	11.8	12.3
11	1.3	3.1	5.0	5.5	0.7	1.5	4.5	1.0	0.4	22.2	1.9
12	5.9	3.4	0.2	2.2	1.9	4.3	0.6	0.3	1.7	5.2	1.3
13年 期	25.2	18.6	11.1	18.0	6.2	12.9	15.0	14.7	12.7	6.9	12.5
	11.3	9.6	11.7	22.4	6.6	20.7	21.5	22.0	14.8	5.2	13.9
	1.3	10.3	4.7	16.0	13.2	2.9	12.0	0.2	14.4	4.1	4.5
	9.6	10.1	9.0	19.0	6.7	3.4	10.7	19.2	1.3	6.6	7.3
13年9月	2.0	13.4	0.5	20.3	8.3	3.2	9.6	16.5	9.5	7.3	4.8
10	14.3	4.7	0.4	8.1	10.5	5.5	1.8	9.4	6.8	29.8	2.7
11	1.5	9.5	2.9	18.7	1.2	1.1	13.9	30.0	3.8	65.8	3.9
12	12.7	16.6	22.2	31.3	8.6	3.7	16.3	16.7	14.7	3.3	15.0
4月～12月	2.6	10.0	5.5	19.3	8.9	9.5	14.8	14.0	10.4	1.7	8.7

民間非居住用建築物着工床面積

（単位：千㎡、％）

区分 年月	北海道	東北	関東	北陸	中部	近畿	中国	四国	九州	沖縄	全国
10年度	2,914	5,380	18,389	3,229	8,513	9,160	4,177	2,107	6,690	455	61,016
11	2,439	4,790	18,619	3,465	7,872	8,444	3,430	1,939	6,516	591	58,103
12	2,296	4,911	18,555	3,701	8,550	8,361	3,498	2,190	6,678	511	59,250
13年 期	270	776	4,353	547	1,867	1,511	722	333	1,465	90	11,935
	747	1,148	4,017	724	2,136	1,698	646	474	1,547	128	13,265
	779	1,141	5,161	737	2,003	2,023	736	549	1,539	111	14,781
	687	1,103	4,481	679	2,160	1,951	717	356	1,636	204	13,974
13年9月	187	341	1,663	221	729	753	216	178	509	29	4,827
10	272	403	1,546	287	648	602	219	128	602	23	4,731
11	241	402	1,504	212	753	564	283	110	533	153	4,756
12	174	298	1,430	180	760	785	214	118	501	27	4,488
4月～12月	2,213	3,392	13,659	2,140	6,300	5,673	2,099	1,379	4,722	444	42,021

〔対前年同期比増加率〕

10年度	16.2	18.1	14.2	28.1	18.4	15.9	9.8	25.4	19.2	14.3	17.0
11	16.3	11.0	1.2	7.3	7.5	7.8	17.9	8.0	2.6	29.9	4.8
12	5.8	2.5	0.3	6.8	8.6	1.0	2.0	12.9	2.5	13.5	2.0
13年 期	52.9	20.9	13.3	23.6	5.6	23.5	32.7	29.2	21.9	38.9	19.4
	11.8	14.3	22.7	39.3	3.3	39.5	33.7	34.9	11.6	28.4	23.0
	6.1	21.9	11.3	30.8	16.3	8.0	21.2	1.5	23.4	5.0	8.1
	54.7	17.4	2.5	24.3	3.9	5.7	17.4	39.4	12.5	63.5	0.2
13年9月	7.3	25.1	16.3	35.3	3.9	19.5	16.6	25.4	14.5	31.9	1.4
10	75.3	10.9	16.9	0.3	3.2	2.5	24.3	23.4	24.2	47.0	5.4
11	44.0	20.3	8.0	28.3	4.8	12.9	0.5	56.9	7.2	223.3	1.1
12	43.0	21.3	13.6	42.9	9.7	35.2	26.9	28.6	6.1	18.2	4.7
4月～12月	9.2	18.0	3.8	32.2	5.7	17.2	24.4	25.7	9.4	5.4	11.2

建設業倒産件数

(単位：件数、%)

区分 年月	北海道	東北	関東	北陸	中部	近畿	中国	四国	九州	沖縄	全国
10年度	266	351	1,590	196	492	949	313	147	539	51	4,894
11	272	310	1,482	197	552	982	292	164	613	34	4,898
12	313	413	1,676	276	625	1,211	372	186	720	62	5,854
13年 期	73	84	349	69	137	287	86	40	146	8	1,279
	82	130	452	71	188	307	101	42	163	11	1,547
	75	120	421	55	163	320	77	35	201	15	1,482
	67	101	429	61	166	358	88	53	208	13	1,544
13年 9月	23	38	123	14	48	102	22	16	72	6	464
10	22	23	155	19	66	136	34	17	83	7	562
11	24	43	153	26	61	129	29	19	60	4	548
12	21	35	121	16	39	93	25	17	65	2	434
4月～12月	224	351	1,302	187	517	985	266	130	572	39	4,573

〔対前年同期比増加率〕

10年度	25.7	14.3	8.0	3.7	7.0	1.5	11.4	23.5	13.3	25.0	4.7
11	2.3	11.7	6.8	0.5	12.2	3.5	6.7	11.6	13.7	33.3	0.1
12	15.1	33.2	13.1	40.1	13.2	23.3	27.4	13.4	17.5	82.4	19.5
13年 期	28.4	1.2	8.9	0.0	5.5	2.4	7.5	11.1	4.6	0.0	5.5
	18.0	21.5	11.9	9.2	17.5	3.7	24.7	26.3	13.8	15.4	5.1
	7.4	25.0	9.1	12.7	6.5	3.2	28.7	23.9	6.5	31.8	4.8
	13.6	19.8	6.7	22.8	5.1	12.6	9.3	23.3	22.4	31.6	0.1
13年 9月	23.3	2.7	11.5	36.4	9.4	11.3	26.7	45.5	0.0	40.0	10.6
10	8.3	46.5	9.2	34.5	26.9	17.2	8.1	22.7	40.7	30.0	5.2
11	33.3	16.2	13.1	4.0	6.2	17.3	9.4	137.5	1.7	33.3	2.2
12	23.5	23.9	14.8	36.0	32.8	1.1	10.7	30.8	25.0	33.3	8.8
4月～12月	6.7	6.7	1.9	9.7	5.9	6.6	7.0	11.0	0.3	27.8	0.0

- (注) 1. 長野県・山梨県は中部に含まれる。
2. 資料出所：帝国データバンク

(8) 地域別動向の地域区分については、原則、下記の通りである。

地 域	都 道 府 県 名
1. 北海道	北海道
2. 東北	青森, 岩手, 宮城, 秋田, 山形, 福島
3. 関東	茨城, 栃木, 群馬, 埼玉, 千葉, 東京 神奈川, 山梨, 長野
4. 北陸	新潟, 富山, 石川, 福井
5. 中部	岐阜, 静岡, 愛知, 三重
6. 近畿	滋賀, 京都, 大阪, 兵庫, 奈良, 和歌山
7. 中国	鳥取, 島根, 岡山, 広島, 山口
8. 四国	徳島, 香川, 愛媛, 高知
9. 九州	福岡, 佐賀, 長崎, 熊本, 大分, 宮崎, 鹿児島
10. 沖縄	沖縄

都道府県別動向

(単位 :%)

	公共機関からの受注工事額 (前年同期比)		新設住宅着工戸数 (前年同期比)		非居住用床面積 (前年同期比)	
	13年12月	4~12月累計	13年12月	4~12月累計	13年12月	4~12月累計
北海道	40.1	17.2	4.2	2.6	37.0	9.9
東北計	13.6	1.6	11.3	2.1	18.0	13.6
青森	57.9	0.2	5.1	0.0	0.2	14.1
岩手	17.6	3.1	21.0	5.2	3.6	16.8
宮城	18.8	13.2	31.7	3.5	6.0	8.2
秋田	15.2	10.1	10.5	3.1	53.7	18.8
山形	44.2	11.5	16.3	9.4	36.8	14.7
福島	17.7	9.0	4.0	1.6	36.6	13.4
関東計	7.4	11.8	17.0	2.3	19.1	5.1
茨城	55.3	18.6	0.1	0.5	24.9	6.1
栃木	15.1	2.5	6.9	0.3	61.6	20.9
群馬	22.6	12.1	5.0	6.5	48.5	30.0
埼玉	12.6	26.0	10.0	2.3	18.6	19.1
千葉	16.3	24.5	34.5	3.2	24.5	8.3
東京都	35.5	12.1	17.3	1.2	25.1	4.7
神奈川県	4.9	15.2	24.1	3.5	49.9	4.7
山梨県	44.0	1.7	15.4	9.3	15.6	19.9
長野県	12.0	10.9	15.6	1.9	10.5	19.0
北陸計	12.9	4.2	20.6	6.7	38.7	27.9
新潟	7.3	1.2	5.2	1.0	64.9	25.1
富山	29.9	25.6	17.8	9.4	26.7	37.8
石川	28.3	10.1	35.5	9.8	25.6	19.8
福井	6.6	12.5	35.6	12.6	20.0	30.1
中部計	17.4	8.7	9.8	6.1	0.7	6.9
岐阜	45.7	26.0	36.8	2.7	23.9	23.8
静岡県	32.8	18.5	12.0	9.0	18.8	10.1
愛知県	32.1	2.1	4.1	6.5	24.0	3.3
三重県	56.5	37.7	3.8	0.9	24.7	11.2
近畿計	14.5	16.8	9.7	3.4	21.9	17.7
滋賀県	42.3	2.6	12.9	0.9	41.3	25.0
京都府	15.5	5.4	10.9	7.3	8.3	24.5
大阪府	16.1	2.7	19.8	2.3	2.9	20.3
兵庫県	24.3	41.3	15.8	4.1	132.4	8.5
奈良県	40.0	6.6	2.3	0.9	56.0	8.6
和歌山県	45.8	0.3	25.8	13.0	18.6	24.7
中国計	22.6	5.6	2.7	7.6	28.7	19.4
鳥取県	21.1	4.5	29.8	7.7	155.5	22.9
島根県	17.0	14.0	5.4	17.1	46.2	30.3
岡山県	14.2	5.7	0.5	1.6	56.3	24.4
広島県	63.3	6.3	8.5	10.1	3.7	19.4
山口県	39.6	6.0	15.8	12.0	13.0	21.2
四国計	18.0	15.8	6.1	8.2	19.1	16.6
徳島県	31.8	11.8	0.8	11.0	6.6	13.4
香川県	70.4	8.8	17.4	15.4	4.1	11.3
愛媛県	6.6	35.9	19.5	8.6	62.2	13.1
高知県	6.6	5.7	20.9	6.1	20.6	58.4
九州計	17.9	14.4	18.1	10.0	1.9	7.0
福岡県	49.2	38.7	28.9	13.6	27.8	4.3
佐賀県	21.5	12.2	23.5	14.7	24.3	17.7
長崎県	35.0	25.1	20.6	8.9	13.1	21.9
熊本県	2.0	23.8	10.1	9.3	69.4	34.5
大分県	39.8	5.1	24.2	0.4	39.1	16.6
宮崎県	12.6	45.5	22.5	15.8	1.2	1.9
鹿児島県	36.9	38.4	4.9	0.1	86.0	20.6
沖縄県	88.3	10.7	2.7	7.8	28.8	5.3
合計	8.8	7.1	12.9	4.1	9.3	10.1

(注) 公共機関からの受注工事は1件500万円以上の工事。