

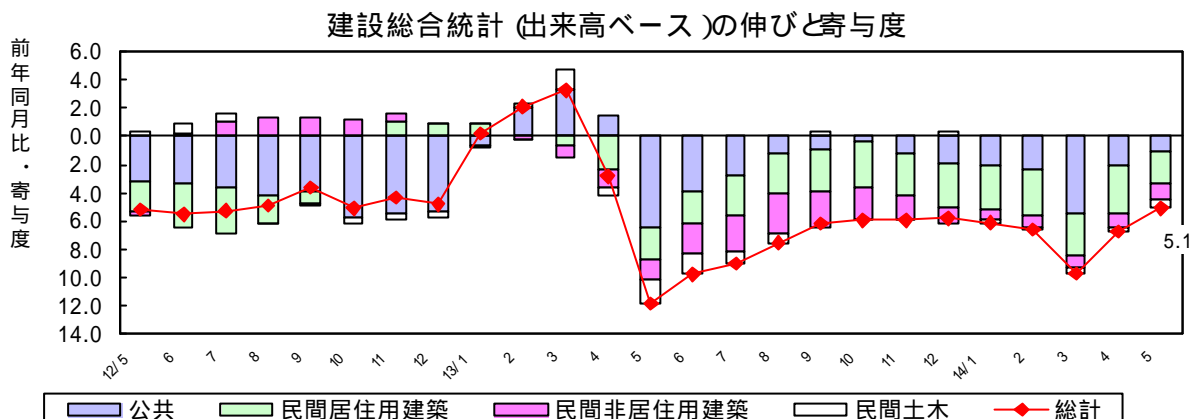
1. 建設投資の概況

(1) 建設総合統計(出来高)

5月の建設総合統計を出来高でみると、全体で対前年同月比5.1%減少(14ヶ月連続)した。

公共は、建築(同6.7%減、5ヶ月連続)、土木(同2.0%減、13ヶ月連続)とも減少し、全体では同2.9%減少(13ヶ月連続)した。

民間は、建築(同6.3%減、15ヶ月連続)、土木(同7.5%減、5ヶ月連続)とも減少し、全体では同6.5%減少(16ヶ月連続)した。



(単位:億円)

区分	年月	総計	民間	建築		土木	公共	
				居住用	非居住用			
年	11年度	664,241	352,448	298,584	211,975	86,609	53,864	311,793
	12	642,664	350,623	296,482	207,676	88,806	54,141	292,041
	13	596,159	318,595	267,226	189,143	78,083	51,369	277,564
月	14年2月	48,316	23,799	19,636	13,752	5,884	4,162	24,518
	3	53,265	26,254	20,783	14,505	6,278	5,471	27,011
	4	44,585	24,071	20,229	14,296	5,933	3,842	20,514
	5	39,707	24,089	20,667	14,821	5,846	3,422	15,618

(前年同月比,%)

年	11年度	1.2	1.5	1.2	2.8	9.8	3.4	0.7	
	12	3.2	0.5	0.7	2.0	2.5	0.5	6.3	
	13	7.2	9.1	9.9	8.9	12.1	5.1	5.0	
月	13年5月	11.9	9.0	7.4	6.2	10.3	17.3	16.2	
	6	9.8	9.8	8.7	6.7	13.4	15.7	9.8	
	7	9.0	10.6	10.8	8.0	16.9	9.4	6.8	
	8	7.6	10.8	11.3	8.4	17.6	8.0	2.9	
	9	6.2	9.3	11.6	9.1	16.9	3.7	2.1	
	10	5.9	10.2	11.7	10.1	15.2	0.9	1.0	
	11	6.0	9.2	10.4	9.8	11.9	1.9	2.5	
	12	5.8	7.6	9.7	10.0	9.0	4.3	4.0	
	次	14年1月	6.1	8.3	9.1	10.4	6.0	3.4	4.0
		2	6.6	8.4	9.6	10.7	7.0	2.1	4.8
		3	9.7	8.6	9.7	10.9	6.9	4.4	10.7
		4	6.7	8.4	9.3	10.2	7.1	3.5	4.7
5		5.1	6.5	6.3	5.8	7.5	7.5	2.9	
累計	4月~5月	6.0	7.5	7.8	8.0	7.3	5.5	3.9	

資料:国土交通省「建設総合統計」

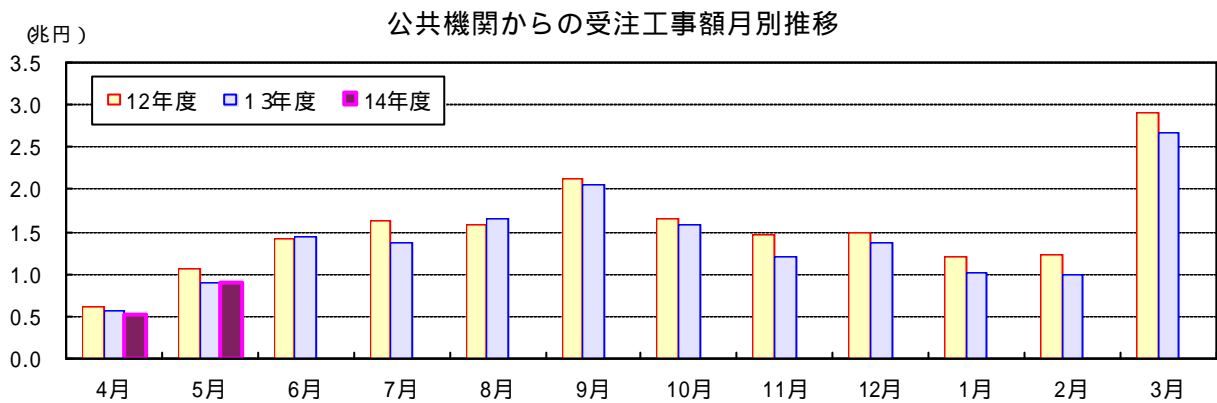
(2) 公共機関からの受注工事

5月の公共機関からの受注工事額（1件あたり500万円以上の工事が対象。以下同じ。）は、国の機関2,226億円（前年同月比同10.6%減、2ヶ月連続）地方の機関6,845億円（同6.9%増、11ヶ月ぶり）となり、全体で9,070億円（同2.0%増、9ヶ月ぶり）となった。

工事分類別でみると、治山・治水（同73.3%増、寄与度+5.4）教育・病院（同20.3%増、寄与度+2.9）などが増加し、農林水産（同33.1%減、寄与度-5.0）廃棄物処理（同64.1%減、寄与度-2.7）などが減少した。

さらに発注機関・工事分類別でみると、都道府県の治山・治水（寄与度+5.2）、都道府県の道路（寄与度+3.3）のプラス寄与度が大きい。

5月の大手50社調査では、公共工事は前年同月比15.6%増加（3ヶ月ぶり）した。



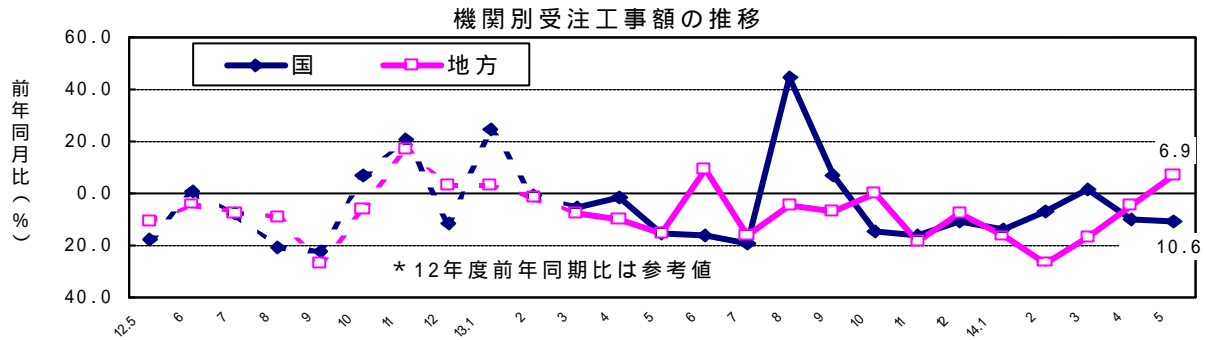
公共機関からの受注工事（対前年比、%）

区分	総計	国の機関				地方の機関					
		小計	国	公団 事業団	政府 関連 企業	小計	都道 府県	市区 町村	地方公 営企業 その他		
年 度	11年度	7.4	4.0	5.4	1.1	5.1	8.9	7.0	8.3	14.9	
	12	(9.0)	(9.2)	(12.9)	(6.5)	(13.1)	(8.9)	(11.6)	(4.1)	(12.4)	
	13	8.5	4.3	0.4	16.4	7.0	10.4	9.8	10.3	12.5	
月	13年5月	15.8	15.8	9.5	41.8	50.0	15.8	26.1	9.5	15.7	
	6	2.0	16.5	34.9	48.2	53.8	8.8	5.5	12.8	30.0	
	7	17.0	19.3	23.7	11.5	24.0	16.3	7.7	19.2	28.1	
	8	4.6	44.4	40.5	51.4	34.7	4.7	2.1	2.4	31.1	
	9	3.4	6.5	7.0	22.8	20.8	6.9	12.7	1.1	8.5	
	10	4.5	14.5	0.4	19.9	36.9	0.4	4.3	4.5	0.8	
	11	18.0	16.3	15.3	26.4	21.4	18.5	4.3	24.7	40.3	
	12	8.8	10.6	13.4	1.6	25.2	8.2	2.8	13.4	20.9	
	次	14年1月	15.7	13.7	26.0	32.8	261.2	16.7	24.0	10.3	9.0
		2	19.0	6.7	4.1	50.9	54.8	26.7	32.7	26.3	5.3
		3	7.3	1.7	6.8	15.1	8.0	16.8	11.1	33.4	0.4
		4	6.7	10.1	7.7	24.1	13.3	4.6	34.1	41.1	32.2
5		2.0	10.6	19.0	30.6	133.4	6.9	57.8	17.0	0.9	
累計	4月～5月	1.4	10.4	13.3	28.1	72.4	2.8	15.9	1.3	12.8	

資料：国土交通省「建設工事受注動態統計」及び「公共工事着工統計」

注1) 11年度は公共工事着工統計調査による総工事費評価額である。

注2) 12年度より建設工事受注動態統計調査に移行。()内の前年同期比は参考値。



政府建設投資関連指標

(実数、億円)

	公共機関からの受注工事				前払請負額 ()	出来高 (総合統計)	公的固定資本形成
	総計	国の機関)	地方の機関)	大手50社			
12年度	184,105	57,363	126,742	42,441	209,317	292,041	347,262
13	168,415	54,885	113,530	38,204	192,976	277,564	321,586
13年 期	50,851	13,414	37,437	10,723	52,380	63,996	76,283
14年 期	41,471	10,780	30,691	7,835	47,347	83,372	92,716
14年 期	46,978	22,803	24,174	13,520	43,576	75,316	87,595
14年 1月	-	-	-	-	48,558	-	-
2	10,227	3,310	6,917	2,527	9,612	23,787	
3	9,950	4,411	5,539	3,360	8,672	24,518	
4	26,800	15,082	11,718	7,633	25,293	27,011	
5	5,334	1,975	3,359	1,117	19,586	20,514	
6	9,070	2,226	6,845	2,111	13,415	15,618	
6	-	-	-	-	15,557	-	

(対前年同期比、%)

	公共機関からの受注工事				前払請負額 ()	出来高 (総合統計)	公的固定資本形成
	総計	国の機関)	地方の機関)	大手50社			
12年度	(9.0)	(9.2)	(8.9)	10.7	12.9	6.3	9.3
13	8.5	4.3	10.4	10.0	7.8	5.0	7.4
13年 期	5.2	7.7	9.1	4.6	3.2	3.8	6.1
14年 期	10.2	13.7	8.9	19.4	5.0	2.6	5.4
14年 期	11.9	2.5	19.3	6.4	15.2	6.8	7.8
13年 6月	-	-	-	-	2.2	-	-
7	2.0	16.5	8.8	7.3	7.1	9.8	
8	17.0	19.3	16.3	2.9	4.7	6.8	
9	4.6	44.4	4.7	7.6	4.1	2.9	
10	3.4	6.5	6.9	14.1	9.6	2.1	
11	4.5	14.5	0.4	23.7	0.5	1.0	
12	18.0	16.3	18.5	26.4	5.8	2.5	
14年 1月	8.8	10.6	8.2	9.2	11.6	4.0	
2	15.7	13.7	16.7	11.9	2.0	4.0	
3	19.0	6.7	26.7	10.6	17.3	4.8	
4	7.3	1.7	16.8	10.7	18.6	10.7	
5	6.7	10.1	4.6	18.7	3.8	4.7	
6	2.0	10.6	6.9	15.6	3.4	2.9	
6	-	-	-	-	4.8	-	
年度累計	1.4	10.4	2.8	0.9	2.2	3.9	

資料：国土交通省「公共工事着工統計」及び「建設工事受注動態統計」、保証事業者協会「公共工事前払保証統計」、内閣府「四半期別国民所得統計速報」

注1)12年度より公共機関からの受注工事は、建設工事受注動態統計調査に移行。

1件あたり500万円以上の工事を対象としている。()内の前年同期比は参考値。

注2)公的固定資本形成は、名目、原系列値。

()公共機関からの受注工事が請負契約時点ベースでの請負契約の全体額を計上しているのに対し、前払請負額は前払保証契約時点ベースでの前払保証の対象となる請負金額を計上している等の理由により、必ずしも両者の傾向は一致しない。

(3) 住宅

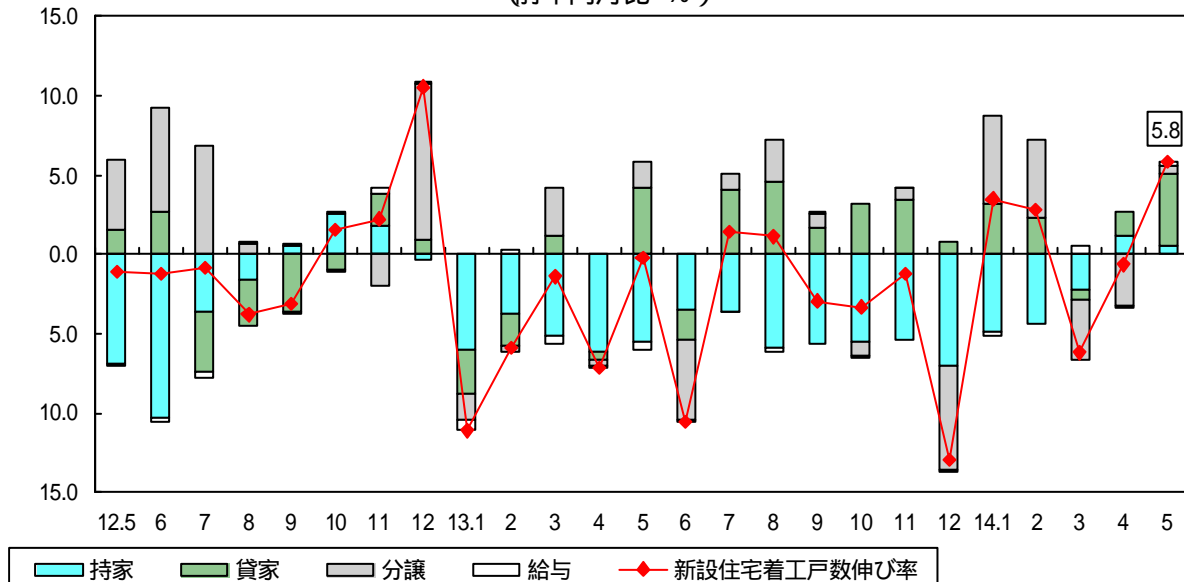
5月の着工は106,110戸。対前年同月比でみると、持家・貸家・分譲住宅いずれも増加し、全体で5.8%増加(3ヶ月ぶり)した。

季節調整済み年率換算値は1,269千戸で、対前月比11.3%増加(2ヶ月連続)した。

新設住宅着工戸数(戸、対前年比・%)

区 分		総戸数	総 計	持 家		貸 家	分 譲 住 宅		季節調整値 (年率換算) 総戸数 (千戸)
年度年月	公 庫 融 資			マ ン シ ョ ン					
年 度	11年度	1,226,207	4.0	8.6	19.9	4.0	10.7	15.7	
	12	1,213,157	1.1	8.0	28.6	1.8	11.0	13.7	
	13	1,173,170	3.3	13.9	44.3	5.8	0.7	2.1	
月	13年5月	100,250	0.2	14.0	37.7	12.5	6.0	6.6	1,199
	6	101,168	10.5	9.9	26.7	5.3	17.9	20.7	1,101
	7	103,135	1.4	9.5	33.1	12.8	3.2	7.6	1,217
	8	104,705	1.1	15.5	42.1	13.4	9.9	11.6	1,208
	9	102,507	2.9	15.6	45.4	4.9	3.0	14.9	1,176
	10	101,746	3.3	15.6	47.5	8.8	3.3	3.7	1,167
	11	105,743	1.2	15.6	49.9	9.1	2.9	6.4	1,202
	12	95,431	12.9	21.3	58.0	2.2	20.5	24.0	1,142
	14年1月	84,196	3.5	14.1	53.6	8.9	18.8	32.9	1,245
	2	85,775	2.8	12.2	54.9	7.1	16.1	27.7	1,184
	3	88,958	6.2	6.6	50.0	1.9	12.0	8.9	1,112
	4	98,924	0.6	3.2	40.9	4.5	11.2	9.3	1,140
5	106,110	5.8	1.5	44.3	12.0	1.9	10.1	1,269	
累 計	4月~5月	205,034	2.6	2.4	42.6	8.4	4.7	0.2	

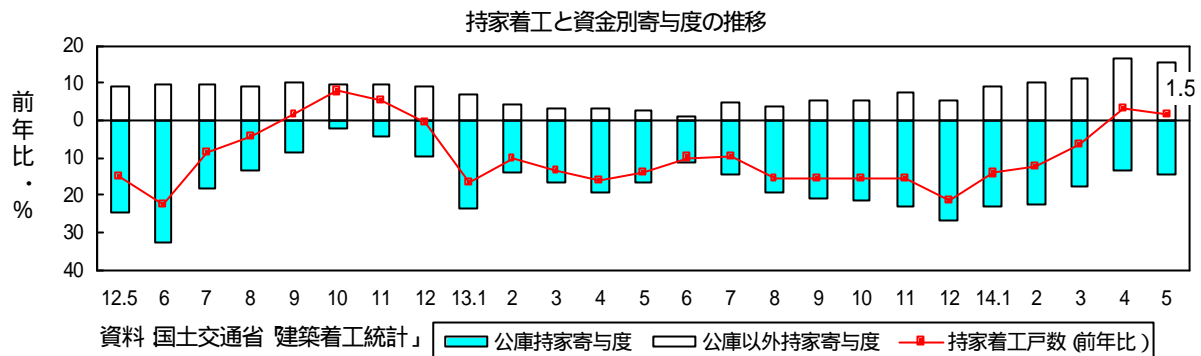
新設住宅着工戸数の伸びと利用関係別寄与度
(前年同月比・%)



資料：国土交通省「建築着工統計」

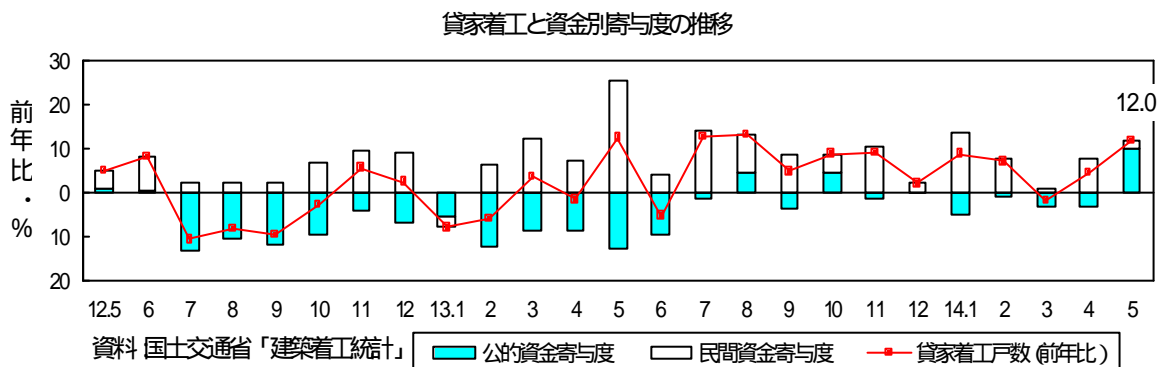
< 持家 >

5月の着工は34,270戸で、北海道・東北・九州地方で減少したもののその他の地域で増加し、全体では前年同月比1.5%増加(2ヶ月連続)した。公庫融資による持家は6,007戸で同44.3%減少(28ヶ月連続)し、民間資金による持家は25,879戸で同23.7%増加(31ヶ月連続)した。



< 貸家 >

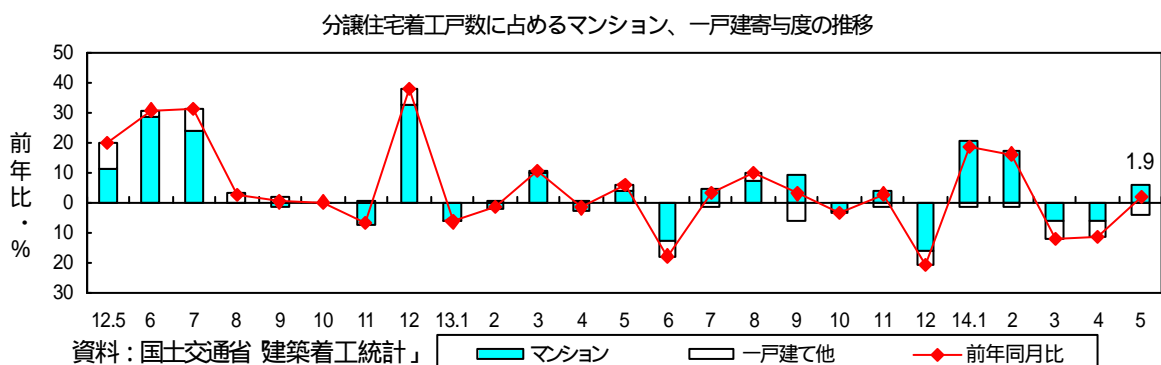
5月の着工は42,730戸。北陸・中部・九州・沖縄地方で減少したもののその他の地域で増加し、全体では前年同月比12.0%増加(2ヶ月連続)した。公的資金による貸家は10,193戸で同61.5%増加(5ヶ月ぶり)し、民間資金による貸家は32,537戸で同2.2%増加(16ヶ月連続)した。



< 分譲 >

5月の着工は28,408戸。北海道・北陸・近畿地方で減少したもののその他の地域で増加し、全体では前年同月比1.9%増加(3ヶ月ぶり)した。マンションは18,634戸で、首都圏(9,615戸、前年同月比1.6%減、2ヶ月連続)は減少、中部圏(1,613戸、同27.4%増、2ヶ月連続)は増加、近畿圏(3,076戸、同24.7%減、再び減少)は減少、その他地域(4,330戸、同141.0%増、3ヶ月ぶり)は増加、全体では同10.1%増加(3ヶ月ぶり)した。

一戸建住宅は9,577戸で、同11.0%減少(9ヶ月連続)した。

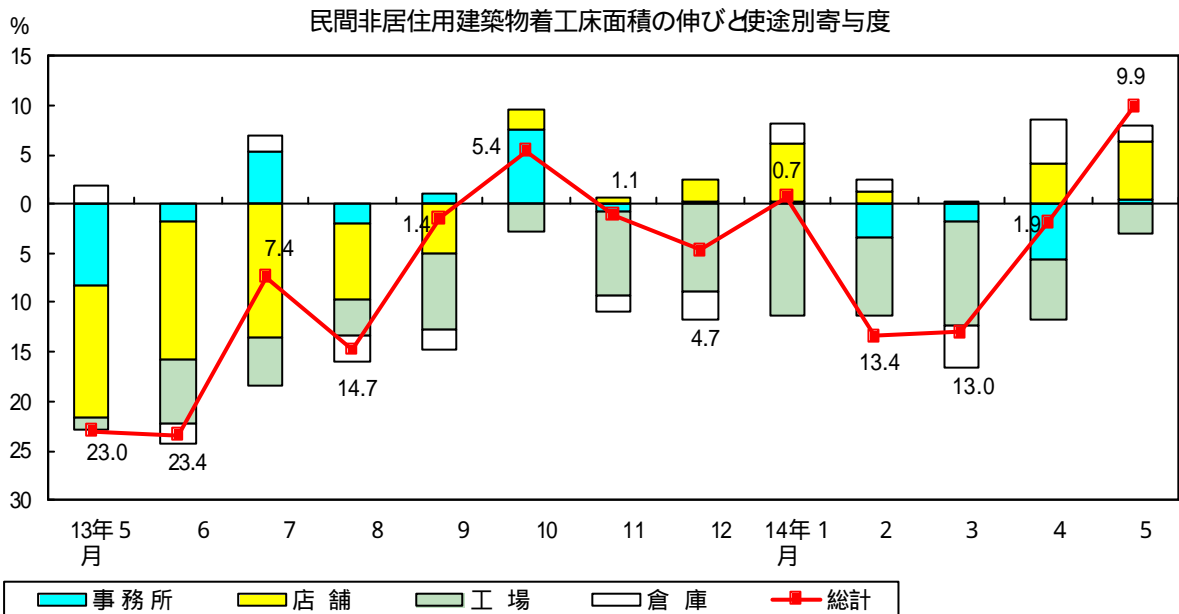


(4) 民間非居住建築

5月の着工床面積は472万㎡で前年同月比9.9%増加(4ヶ月ぶり)し、工事費予定額は5,582億円で同4.2%増加(2ヶ月ぶり)した。

着工床面積を用途別にみると、事務所は57万㎡で前年同月比3.9%増加(4ヶ月ぶり)、店舗は97万㎡で同33.9%増加(8ヶ月連続)、工場は85万㎡で同13.4%減少(14ヶ月連続)、倉庫は71万㎡で同11.5%増加(2ヶ月連続)した。

日本銀行「全国企業短期経済観測調査」(平成14年6月実施)で平成14年度の設備投資計画をみると、製造業(大企業)は前年度比8.9%減少(平成13年度同7.6%減少)となり、非製造業(大企業)は同5.1%減少(平成13年度同7.7%減少)となった。また、全産業(大企業)の生産・営業用設備判断DI(過剰-不足)をみると、「最近」は18、「先行き」は14となり、先行きの設備過剰感が減少する見込みとなっている。



区分	年度年月	床面積				工事費予定額					
		総計	事務所	店舗	工場	倉庫	総計	事務所	店舗	工場	倉庫
年	11年度	4.8	5.2	9.8	8.7	19.0	6.1	18.7	6.8	15.4	20.0
	12	2.0	4.2	17.9	37.6	11.2	7.4	13.2	26.1	34.7	3.0
	13	10.7	2.5	29.9	25.4	6.7	4.8	2.3	19.4	26.5	6.4
月	13年5月	23.0	45.5	50.7	6.7	18.6	27.3	56.4	36.7	15.1	35.4
	6	23.4	15.5	59.1	27.2	14.8	23.6	31.4	48.6	25.9	26.2
	7	7.4	56.9	52.0	20.8	12.1	3.7	113.2	48.1	15.5	4.8
	8	14.7	14.8	39.0	17.3	20.3	10.1	6.4	17.3	25.5	16.5
	9	1.4	10.1	25.5	31.4	15.9	17.6	27.8	7.1	30.0	13.6
	10	5.4	82.5	13.6	11.3	0.0	10.6	182.1	10.2	30.2	10.7
	11	1.1	5.5	4.5	36.8	12.9	3.2	0.7	15.8	41.8	25.6
	12	4.7	1.5	15.4	37.4	19.8	8.2	14.4	14.3	42.4	17.2
	14年1月	0.7	2.6	38.2	40.9	15.6	4.4	1.2	36.4	34.1	15.2
	2	13.4	26.4	8.7	32.3	9.9	13.9	31.3	30.9	33.7	21.0
次	3	13.0	14.4	1.9	37.2	30.0	2.4	11.6	14.5	26.2	21.1
	4	1.9	33.5	34.7	27.1	32.5	12.0	40.2	19.9	31.1	39.9
	5	9.9	3.9	33.9	13.4	11.5	4.2	14.7	7.1	23.4	4.2
累計	4月~5月	4.0	17.3	34.3	20.3	21.8	4.4	17.6	12.6	27.4	21.1

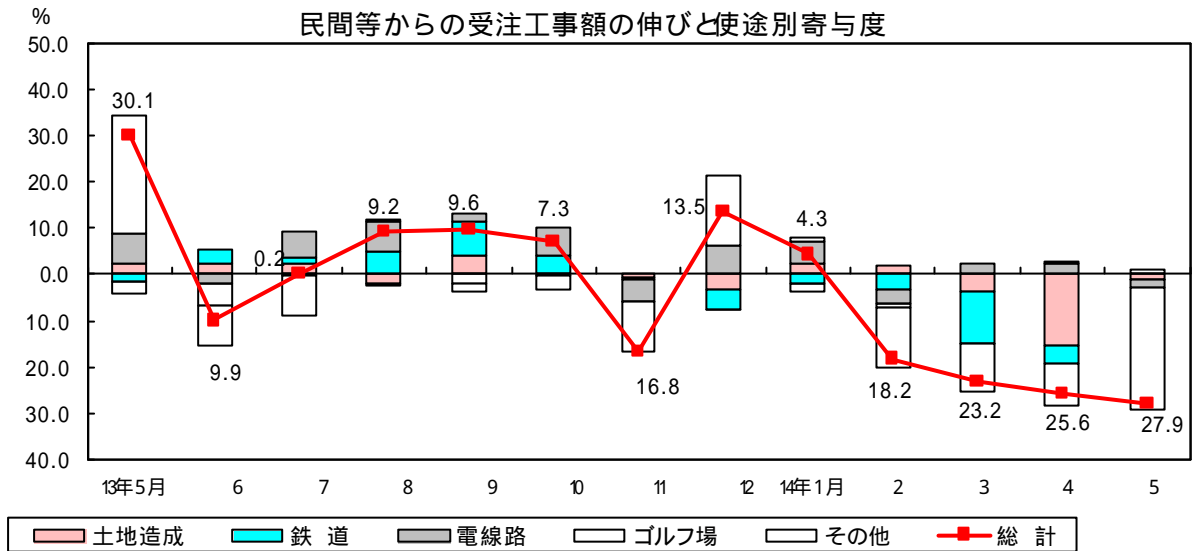
資料：国土交通省「建築着工統計」

(5) 民間等からの受注工事（土木工事および機械装置等工事）

5月の土木工事及び機械装置等の受注工事額（1件あたり500万円以上の工事が対象。以下同じ。）は1,934億円で、前年同月比27.9%減少（4ヶ月連続）した。

発注者別でみると、サービス業（前年同月比14.2%増）、卸売・小売業、飲食店（同106.8%増）は増加したが、それ以外の発注者はすべて減少した。

工事種類別でみると、ゴルフ場建設工事（同834.7%増）、道路工事（前年同月比79.4%増）、埠頭・港湾工事（同80.6%増）が増加し、発電用土木工事（同85.0%減）、構内環境整備工事（同55.5%減）等が減少した。



	総計	土地造成・埋立	鉄道	埠頭・港湾	道路	電線路・管工事	ゴルフ場	その他	
年	11年度	13.8	13.1	3.1	43.6	50.4	14.7	28.1	21.6
	12	(12.0)	-	-	-	-	-	-	-
	13	1.3	13.2	4.4	31.5	20.4	15.8	79.0	4.6
月	13年5月	30.1	30.6	10.3	29.9	71.6	40.3	93.9	50.9
	6	9.9	25.1	29.1	24.5	17.7	14.0	91.3	14.7
	7	0.2	31.7	11.4	49.5	29.4	32.2	64.1	14.3
	8	9.2	20.6	36.0	2.9	11.9	45.4	81.9	0.7
	9	9.6	32.0	52.4	22.2	11.6	9.4	87.0	4.7
	10	7.3	1.6	24.4	213.8	115.1	30.5	65.8	9.8
	11	16.8	10.4	3.1	76.3	30.6	29.3	37.3	15.9
次	12	13.5	23.8	27.6	66.6	61.7	41.7	24.7	28.5
	14年1月	4.3	36.8	12.4	55.8	24.6	25.1	82.3	1.4
	2	18.2	31.8	17.1	72.3	59.1	21.0	70.5	19.1
	3	23.2	35.5	40.4	8.4	38.6	22.1	39.8	19.7
	4	25.6	71.7	26.2	42.1	56.8	13.1	101.7	18.7
累計	4月～5月	26.8	56.3	15.2	31.2	1.6	1.1	236.7	33.1

資料：国土交通省「建設工事受注動態統計（民間土木）」及び「民間土木工事着工統計」

注1）11年度は民間土木工事着工統計による。（機械装置等工事は含まない。）

注2）12年度より建設工事受注動態統計調査に移行。（ ）内の前年同期比は参考値。