

## 2. 国土交通産業の概況

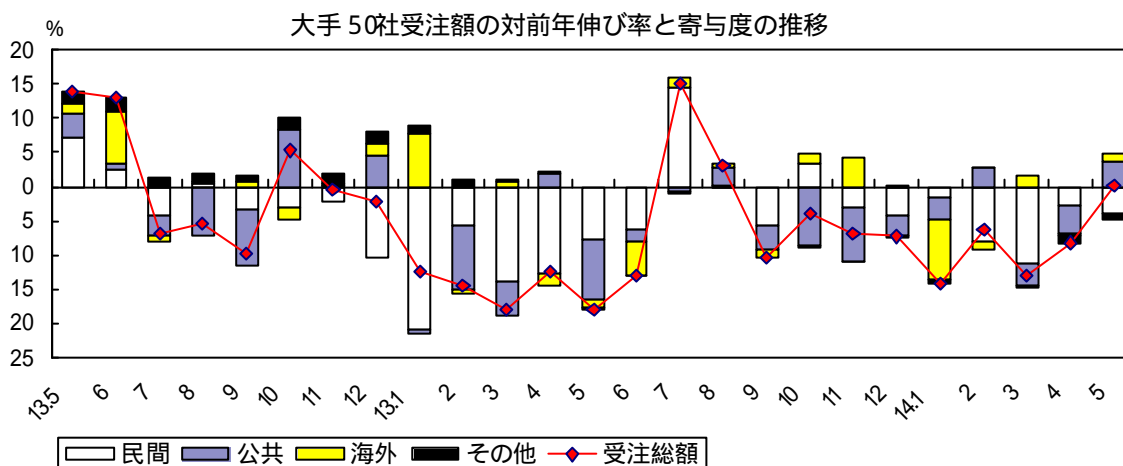
### (1) 建設産業

#### 建設業

5月の大手50社の受注を建設工事受注動態統計調査でみると、受注総額は7,648億円で前年同月比0.0%と前年同月と同水準となった。

国内民間工事は、製造業は同41.8%減少(11ヶ月連続)、非製造業は同4.2%増加(2ヶ月連続)し、全体では同6.4%減少(7ヶ月連続)した。発注者別では、不動産業、卸売・小売業、飲食店が増加し、製造業、電気・ガス業等が減少した。国内公共工事は、国の機関は同5.1%増加(2ヶ月連続)、地方の機関は同23.4%増加(11ヶ月ぶり)し、全体では同15.6%増加(3ヶ月ぶり)した。

設備工事業(電気、管、計装工事業各主要20社)の受注を設備工事業に係る受注高調査でみると、4月速報値の受注総額は1,760億円で、前年同月比19.3%減少(3ヶ月ぶり)した。



建設工事受注額(対前年比、%)

| 区分 | 年度年月  | 大手50社 |          |      |          |          | 設備工事業<br>受注高 |           |
|----|-------|-------|----------|------|----------|----------|--------------|-----------|
|    |       | 総計    | 民間<br>工事 | うち住宅 | 公共<br>工事 | 海外<br>工事 |              |           |
| 年  | 11年度  | 4.4   | 1.3      | 13.8 | 14.1     | 13.9     | 4.4          |           |
|    | 12    | 6.6   | 9.2      | 1.0  | 10.7     | 36.2     | 0.3          |           |
|    | 13    | 8.2   | 7.5      | 1.4  | 10.0     | 9.6      | 5.3          |           |
| 月  | 14年5月 | 17.9  | 12.9     | 21.8 | 30.8     | 19.8     | 1.5          |           |
|    | 6     | 13.0  | 10.7     | 16.0 | 7.3      | 46.3     | 10.7         |           |
|    | 7     | 15.0  | 22.4     | 23.6 | 2.9      | 119.2    | 0.3          |           |
|    | 8     | 3.1   | 0.5      | 25.9 | 7.6      | 20.6     | 1.6          |           |
|    | 9     | 10.5  | 8.5      | 12.8 | 14.1     | 28.1     | 15.7         |           |
|    | 10    | 4.0   | 5.8      | 18.4 | 23.7     | 96.0     | 13.6         |           |
|    | 11    | 6.9   | 5.3      | 16.2 | 26.4     | 72.3     | 5.3          |           |
|    | 12    | 7.3   | 7.0      | 14.1 | 9.2      | 1.6      | 9.2          |           |
|    | 14年1月 | 14.2  | 2.7      | 20.7 | 11.9     | 79.6     | 4.0          |           |
|    | 次     | 2     | 6.3      | 12.4 | 4.2      | 10.6     | 32.5         | 13.4      |
|    |       | 3     | 12.9     | 17.6 | 11.5     | 10.7     | 43.1         | 2.4       |
|    |       | 4     | 8.2      | 4.0  | 38.6     | 18.7     | 7.3          | P<br>19.3 |
| 5  |       | 0.0   | 6.4      | 30.1 | 15.6     | 15.2     | -            |           |
| 累計 | 4月~5月 | 3.7   | 5.3      | 33.7 | 0.9      | 7.2      | P<br>19.3    |           |

資料：国土交通省「建設工事受注動態統計調査(乙調査)」

注1) 設備工事業は電気・管・計装工事業各主要20社の受注額の合計。

注2) 設備工事業受注高の「P」は速報値。

建設関連業等

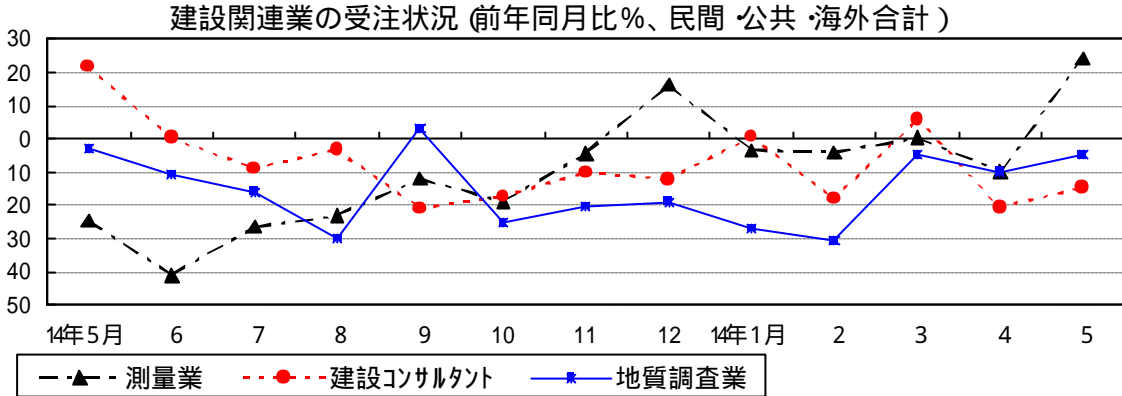
5月

1)建設関連業の契約金額

- ・測量業 (60社) :102億円。前年同月比 24.4%増加 (2ヶ月ぶり)。
- ・建設コンサルタント(60社) :301億円。同 14.7%減少 (2ヶ月連続)。
- ・地質調査業 (60社) :93億円。同 4.9%減少 (8ヶ月連続)

2)建築設計業務 (90社)の概算延床面積は、2,222千㎡で同 13.2%減少 (9ヶ月連続)。

3)建設機械器具リース業 (60社)の賃貸売上高は、133億円で同 6.3%減少 (4ヶ月連続)。



(実数:百万円, 建築設計業務は千㎡)

| 区分  | 測量業    |         | 建設コンサルタント |         | 地質調査業   |         | 建築設計業務 | 建設機械器具リース業 |         |
|-----|--------|---------|-----------|---------|---------|---------|--------|------------|---------|
|     | 内公共    | 内公共     | 内公共       | 内公共     |         |         |        |            |         |
| 年度  | 11年度   | 112,776 | 89,385    | 465,843 | 370,609 | 139,191 | 97,179 | 27,420     | 204,303 |
|     | 12     | 109,539 | 89,035    | 466,852 | 373,762 | 124,525 | 86,894 | 26,884     | 211,767 |
|     | 13     | 93,587  | 74,984    | 445,133 | 345,401 | 105,955 | 74,976 | 22,302     | 199,993 |
| 四半期 | 13年 期  | 22,851  | 18,502    | 120,581 | 92,748  | 31,090  | 22,308 | 7,240      | 44,484  |
|     |        | 24,146  | 20,025    | 115,716 | 91,667  | 29,925  | 22,112 | 5,932      | 45,810  |
|     |        | 26,640  | 20,912    | 105,975 | 85,130  | 25,154  | 16,955 | 4,910      | 55,558  |
| 月次  | 14年 2月 | 19,950  | 15,545    | 102,861 | 75,856  | 19,786  | 13,601 | 4,220      | 54,140  |
|     | 3      | 6,627   | 5,206     | 25,758  | 20,730  | 5,437   | 3,518  | 1,157      | 18,360  |
|     | 4      | 7,166   | 5,462     | 47,859  | 32,103  | 9,031   | 6,611  | 1,627      | 19,136  |
|     | 5      | 6,400   | 4,656     | 34,635  | 25,580  | 8,271   | 5,588  | 1,604      | 14,328  |
|     | 5      | 10,198  | 8,574     | 30,087  | 23,805  | 9,301   | 6,581  | 2,222      | 13,279  |

(前年同月比, %)

|     |        |      |      |      |      |      |      |      |      |
|-----|--------|------|------|------|------|------|------|------|------|
| 年度  | 11年度   | 11.0 | 9.9  | 8.1  | 11.0 | 3.9  | 6.0  | 9.5  | 2.4  |
|     | 12     | 2.9  | 0.4  | 0.2  | 0.9  | 10.5 | 10.6 | 2.0  | 3.7  |
|     | 13     | 14.6 | 15.8 | 4.7  | 7.6  | 14.9 | 13.7 | 17.0 | 5.6  |
| 四半期 | 13年 期  | 26.6 | 26.4 | 11.9 | 4.6  | 4.5  | 0.2  | 6.4  | 3.3  |
|     |        | 20.4 | 21.4 | 11.7 | 12.6 | 14.9 | 15.2 | 2.8  | 10.0 |
|     |        | 3.6  | 6.2  | 13.4 | 15.2 | 21.8 | 24.1 | 27.3 | 8.0  |
| 月次  | 14年 5月 | 2.3  | 3.7  | 2.7  | 5.0  | 19.7 | 16.2 | 32.9 | 5.7  |
|     | 6      | 24.6 | 24.3 | 21.7 | 10.5 | 3.1  | 5.0  | 7.8  | 4.8  |
|     | 7      | 41.0 | 39.9 | 0.2  | 0.1  | 10.6 | 2.2  | 17.2 | 0.7  |
|     | 8      | 26.5 | 28.5 | 8.9  | 5.6  | 16.0 | 16.4 | 18.4 | 0.5  |
|     | 9      | 23.3 | 26.4 | 3.1  | 5.5  | 29.9 | 28.2 | 38.3 | 6.1  |
|     | 10     | 12.0 | 9.6  | 21.0 | 25.3 | 3.1  | 0.0  | 12.9 | 22.3 |
|     | 11     | 18.9 | 15.4 | 17.3 | 19.3 | 25.5 | 28.9 | 14.9 | 17.5 |
|     | 12     | 4.2  | 14.5 | 10.1 | 8.3  | 20.4 | 18.0 | 41.6 | 2.0  |
|     | 14年 1月 | 16.3 | 14.5 | 12.2 | 17.0 | 18.9 | 23.9 | 22.3 | 5.1  |
|     | 2      | 3.4  | 7.6  | 0.6  | 1.4  | 27.0 | 31.8 | 24.4 | 3.8  |
|     | 3      | 4.1  | 7.7  | 18.0 | 14.9 | 30.9 | 28.9 | 49.1 | 7.1  |
|     | 4      | 0.3  | 4.7  | 5.9  | 0.0  | 4.7  | 6.7  | 23.2 | 11.4 |
|     | 5      | 9.7  | 18.1 | 20.5 | 20.7 | 9.9  | 2.1  | 30.2 | 4.7  |
| 累計  | 4月~5月  | 24.4 | 32.8 | 14.7 | 8.9  | 4.9  | 12.7 | 13.2 | 6.3  |
| 累計  | 4月~5月  | 8.6  | 9.0  | 17.9 | 15.4 | 7.3  | 6.5  | 21.2 | 5.5  |

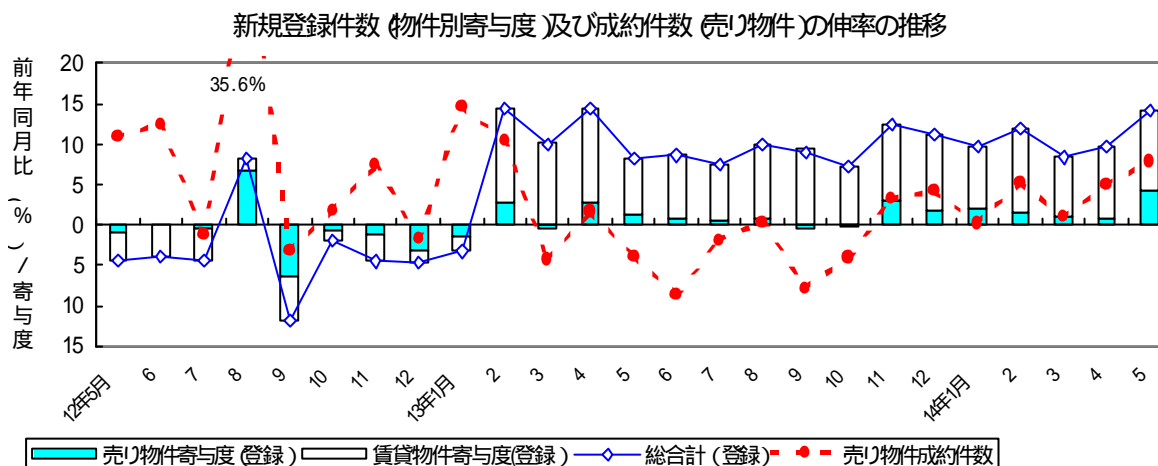
資料出所：国土交通省「建設関連業等の動態調査」

## (2) 不動産業

5月の指定流通機構の活用状況をみると、新規登録件数は合計115,901件で、前年同月比で9.0%増加(17ヶ月連続)した。

新規登録件数を物件別にみると、売り物件は50,142件で前年同月比0.9%増加(8ヶ月連続)し、賃貸物件は65,759件で同16.1%増加(17ヶ月連続)した。売り物件のうちマンションは6ヶ月連続で増加、一戸建ては2ヶ月ぶりに減少、土地は9ヶ月連続で増加した。また、賃貸物件は、居住用及び事業用とも17ヶ月連続で増加した。

売り物件の成約報告件数は7,512件で、前年同月比7.5%増加(8ヶ月連続)した。



指定流通機構における物件登録件数の推移(件;前年比・%)

|       | 総合計       |      | 新規登録件数 |       |      |      |      |      |       |       | 成約件数        |  |
|-------|-----------|------|--------|-------|------|------|------|------|-------|-------|-------------|--|
|       |           |      | 売り物件   |       |      |      | 賃貸物件 |      |       |       | 売り物件<br>総合計 |  |
|       |           |      | 小計     | マンション | 一戸建て | 土地   | その他  | 小計   | 賃貸居住用 | 賃貸事業用 |             |  |
| 11年度  | 1,232,467 | 4.7  | 1.2    | 2.5   | 4.4  | 7.2  | 0.9  | 8.4  | 9.3   | 4.6   | 4.9         |  |
| 12    | 1,237,052 | 0.4  | 0.6    | 1.5   | 4.8  | 5.4  | 2.8  | 1.4  | 3.3   | 7.4   | 6.1         |  |
| 13    | 1,354,671 | 9.5  | 2.2    | 1.1   | 4.6  | 3.0  | 0.4  | 16.6 | 16.0  | 19.6  | 0.5         |  |
| 13年5月 | 106,343   | 8.6  | 1.7    | 5.3   | 3.7  | 5.2  | 4.2  | 15.5 | 15.6  | 14.9  | 8.6         |  |
| 6     | 112,007   | 7.4  | 1.1    | 2.2   | 6.3  | 0.2  | 7.2  | 13.7 | 14.2  | 11.2  | 1.8         |  |
| 7     | 110,213   | 10.0 | 1.6    | 0.6   | 4.5  | 0.7  | 6.7  | 18.7 | 18.9  | 17.3  | 0.3         |  |
| 8     | 98,092    | 8.9  | 1.0    | 4.1   | 6.7  | 4.0  | 12.8 | 18.6 | 19.9  | 12.3  | 7.8         |  |
| 9     | 117,501   | 7.2  | 0.2    | 10.5  | 3.3  | 4.1  | 5.0  | 14.7 | 14.0  | 18.2  | 4.0         |  |
| 10    | 127,982   | 12.4 | 6.2    | 1.7   | 7.8  | 8.6  | 4.3  | 18.8 | 15.4  | 37.2  | 3.2         |  |
| 11    | 117,964   | 11.2 | 3.7    | 0.3   | 7.0  | 4.9  | 4.0  | 18.5 | 16.1  | 31.2  | 4.2         |  |
| 12    | 92,616    | 9.7  | 4.1    | 0.0   | 6.9  | 6.5  | 6.6  | 15.3 | 14.9  | 17.2  | 0.2         |  |
| 14年1月 | 120,297   | 11.9 | 3.1    | 1.6   | 3.1  | 2.8  | 14.6 | 19.7 | 18.4  | 26.6  | 5.3         |  |
| 2     | 118,352   | 8.4  | 2.1    | 3.1   | 2.0  | 1.9  | 1.6  | 14.1 | 13.4  | 17.8  | 0.9         |  |
| 3     | 126,162   | 9.7  | 1.4    | 3.5   | 1.7  | 2.1  | 8.2  | 17.4 | 17.1  | 19.2  | 5.0         |  |
| 4     | 122,357   | 14.2 | 8.9    | 4.4   | 1.9  | 20.0 | 12.6 | 19.1 | 17.9  | 24.5  | 7.8         |  |
| 5     | 115,901   | 9.0  | 0.9    | 0.1   | 3.2  | 4.6  | 8.6  | 16.1 | 16.1  | 16.3  | 7.5         |  |

資料出所: (財)不動産流通近代化センター

### (3) 交通産業

概況（貨物輸送と旅客輸送の動向）

#### ( ) 貨物輸送

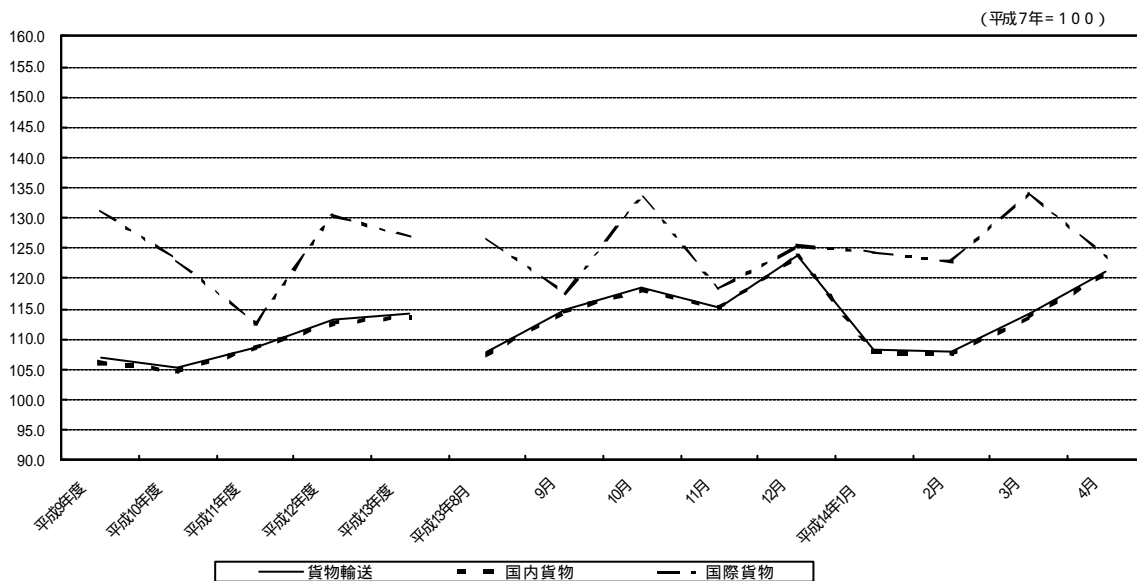
##### 【輸送指数の動向】

平成14年4月の貨物輸送業指数（輸送活動が新たにつくりだした価値（企業向けサービス価格指数で調整）を指数化したもの）は、国際貨物が減少した一方、国内貨物が増加したため、前年同月比3.1%増の121.0と増加に転じた。

このうち国内の貨物輸送は、自動車が増加したため、同3.4%増の120.9と増加した。貨物輸送業指数に対する寄与度は、自動車が3.4%となっている。

邦社による国際貨物輸送は外航海運が減少したため、同6.9%減の123.5と6ヶ月連続の減少となった。貨物輸送業指数に対する寄与度は、外航海運が-0.3%となっている。

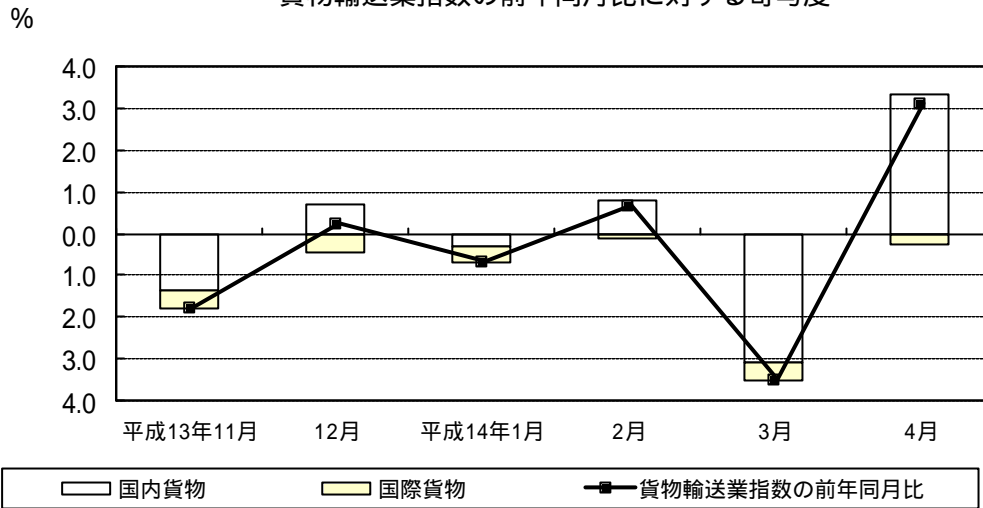
貨物輸送業指数の動向



|         | 貨物輸送         | 国内貨物         |       |      |       | 国際貨物  |               |       |       |
|---------|--------------|--------------|-------|------|-------|-------|---------------|-------|-------|
|         |              | 自動車          | 内航海運  | 鉄道   | 航空    | 外航海運  | 航空            |       |       |
| 平成9年度   | 106.9 (←3.0) | 106.1 (←2.6) | 106.5 | 98.5 | 104.1 | 99.4  | 131.3 (←13.4) | 124.7 | 152.4 |
| 平成10年度  | 105.3 (←1.5) | 104.7 (←1.3) | 105.5 | 91.2 | 96.6  | 101.0 | 123.0 (←6.3)  | 114.5 | 150.3 |
| 平成11年度  | 108.6 (←3.1) | 108.5 (←3.6) | 109.6 | 89.0 | 94.9  | 103.4 | 112.6 (←8.5)  | 103.6 | 141.4 |
| 平成12年度  | 113.3 (←4.3) | 112.7 (←3.9) | 114.0 | 91.3 | 93.4  | 107.3 | 130.4 (←15.8) | 125.9 | 145.0 |
| 平成13年度  | 114.1 (←0.7) | 113.6 (←0.8) | 115.2 | 89.4 | 93.5  | 101.2 | 126.8 (←2.8)  | 124.6 | 134.0 |
| 平成13年8月 | 108.0 (←0.6) | 107.4 (←0.6) | 108.7 | 85.7 | 86.9  | 107.9 | 126.6 (←0.7)  | 129.7 | 116.7 |
| 9月      | 114.7 (←3.1) | 114.6 (←3.5) | 116.0 | 93.2 | 96.3  | 92.0  | 117.6 (←7.2)  | 115.3 | 125.0 |
| 10月     | 118.6 (←2.6) | 118.1 (←2.7) | 119.5 | 94.8 | 105.1 | 95.4  | 133.6 (←1.6)  | 128.3 | 150.4 |
| 11月     | 115.3 (←1.8) | 115.2 (←1.4) | 116.9 | 86.2 | 100.9 | 95.7  | 118.3 (←12.1) | 110.4 | 143.6 |
| 12月     | 123.8 (←0.2) | 123.8 (←0.7) | 125.6 | 92.1 | 101.4 | 132.2 | 125.4 (←12.0) | 120.1 | 142.3 |
| 平成14年1月 | 108.4 (←0.7) | 107.9 (←0.3) | 109.3 | 87.6 | 84.2  | 83.2  | 124.3 (←9.3)  | 125.4 | 121.1 |
| 2月      | 107.9 (←0.7) | 107.4 (←0.8) | 108.6 | 90.0 | 89.4  | 90.0  | 122.7 (←3.3)  | 120.5 | 129.8 |
| 3月      | 114.2 (←3.5) | 113.5 (←3.2) | 114.8 | 92.5 | 100.4 | 109.4 | 134.2 (←10.9) | 127.3 | 156.1 |
| 4月      | 121.0 (←3.1) | 120.9 (←3.4) | 123.0 | 87.8 | 92.5  | 97.4  | 123.5 (←6.9)  | 117.7 | 142.0 |

注) ( )内は前年度又は前年同月比増減率。

### 貨物輸送業指数の前年同月比に対する寄与度



### 貨物輸送業指数の前年同月比に対する輸送機関別寄与度 (単位: %)

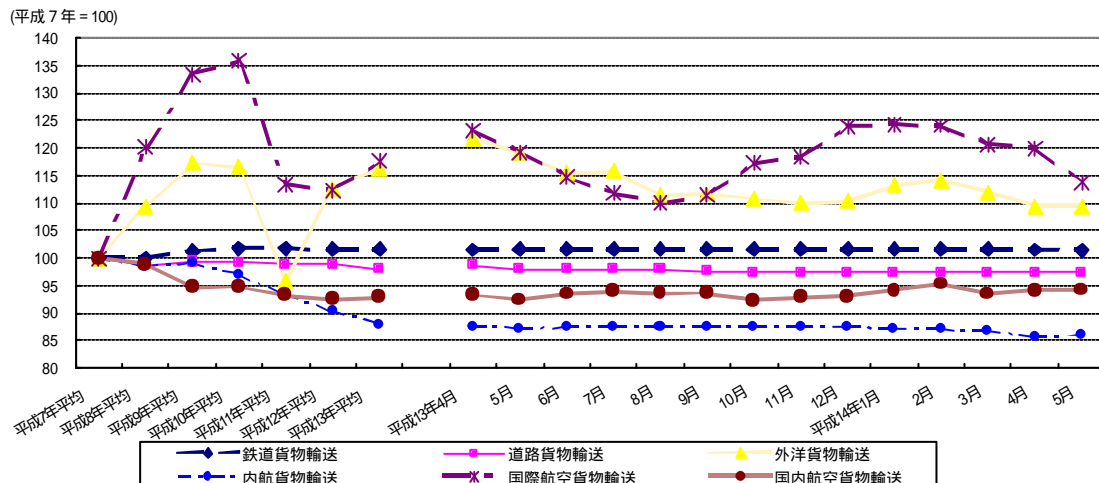
|          | 輸送業指数<br>前年同月比 | 国内貨物 |      |     |     |      | 国際貨物 |     |     |
|----------|----------------|------|------|-----|-----|------|------|-----|-----|
|          |                | 自動車  | 内航海運 | 鉄道  | 航空  | 外航海運 | 航空   |     |     |
| 平成13年11月 | 1.8            | 1.4  | 1.0  | 0.3 | 0.0 | 0.0  | 0.4  | 0.4 | 0.0 |
| 12月      | 0.2            | 0.7  | 1.2  | 0.4 | 0.0 | 0.1  | 0.5  | 0.4 | 0.1 |
| 平成14年1月  | 0.7            | 0.3  | 0.1  | 0.2 | 0.0 | 0.0  | 0.4  | 0.4 | 0.0 |
| 2月       | 0.7            | 0.8  | 1.0  | 0.2 | 0.0 | 0.0  | 0.1  | 0.1 | 0.0 |
| 3月       | 3.5            | 3.1  | 2.7  | 0.3 | 0.1 | 0.0  | 0.4  | 0.4 | 0.0 |
| 4月       | 3.1            | 3.3  | 3.4  | 0.0 | 0.0 | 0.0  | 0.3  | 0.3 | 0.0 |

注) 表の数値は表章単位未満で四捨五入しているため、内訳を足しあげても数値が必ずしも合計とは一致しない。

### 【価格指数の動向】

日本銀行「企業向けサービス価格指数」によると、14年5月の貨物輸送関連の企業向けサービス価格指数は、国際航空貨物輸送が前年同月比マイナス幅を拡大し、内航貨物輸送が前年同月比プラスに転じた。

### 貨物輸送関連の企業向けサービス価格指数の動向



( )旅客輸送

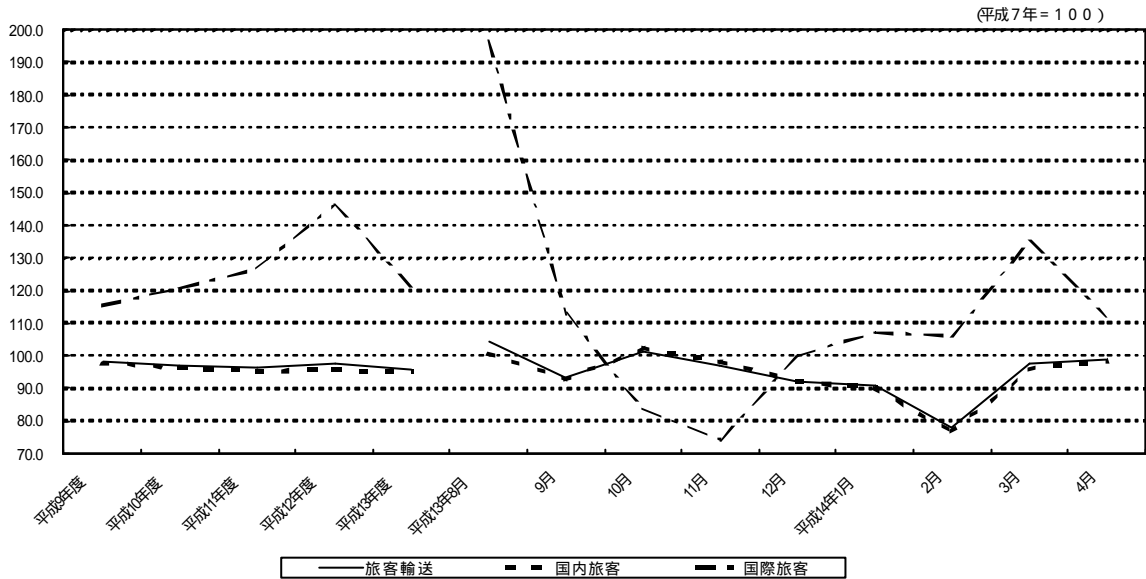
【輸送指数の動向】

平成14年4月の旅客輸送業指数（輸送活動が新たにつくりだした価値（消費者物価指数で調整）を指数化したもの）は、国内旅客、国際旅客ともに減少したため、前年同月比1.1%減の99.1と7ヶ月連続の減少となった。

このうち、国内の旅客輸送は、すべての輸送機関が低調に推移したため、同0.8%減の98.6と6ヶ月連続の減少となった。旅客輸送業指数に対する寄与度は自動車が-0.5%となっている。

邦社による国際旅客輸送では、航空が低調に推移したため、同7.4%減の120.6と8ヶ月連続の減少となっている。旅客輸送業指数に対する寄与度は国際航空が-0.3%となっている。

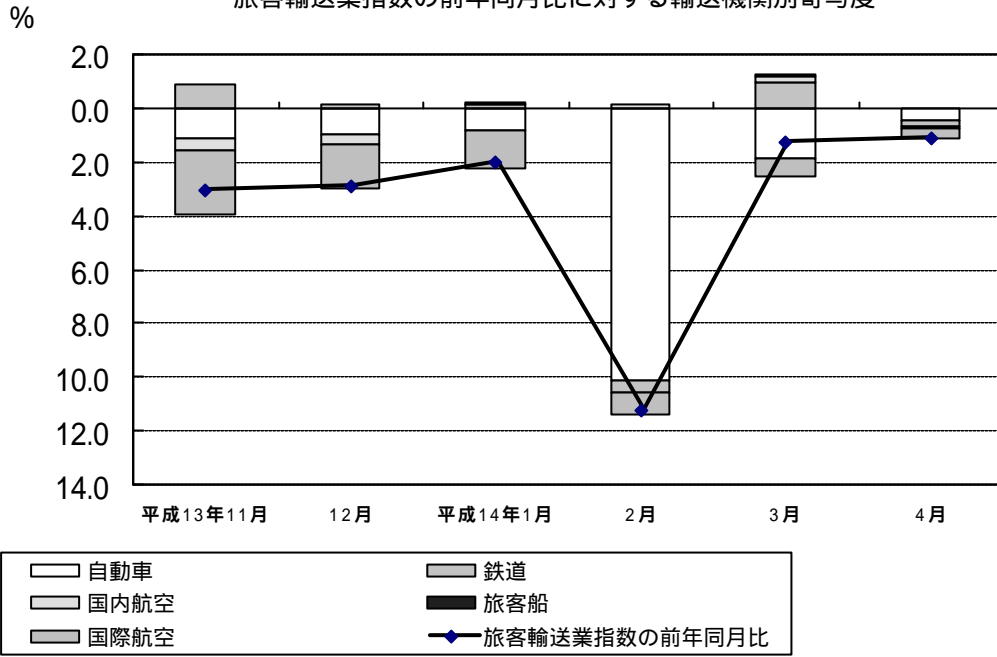
旅客輸送業指数の動向



|         | 旅客輸送         | 国内旅客         |       |       |       |          | 国際旅客  |       |
|---------|--------------|--------------|-------|-------|-------|----------|-------|-------|
|         |              |              | J R   | 民鉄    | バス    | MPV-タクシー | 航空    | 航空    |
| 平成9年度   | 98.5 (±0.6)  | 97.8 (±0.4)  | 102.9 | 97.7  | 95.5  | 92.2     | 110.7 | 115.5 |
| 平成10年度  | 97.3 (±1.3)  | 96.3 (±1.6)  | 100.2 | 97.6  | 96.0  | 88.8     | 116.9 | 120.7 |
| 平成11年度  | 96.5 (±0.7)  | 95.3 (±1.0)  | 99.2  | 97.5  | 94.6  | 87.0     | 119.4 | 126.5 |
| 平成12年度  | 97.7 (±1.1)  | 95.7 (±0.4)  | 99.3  | 97.7  | 94.8  | 86.6     | 126.4 | 146.3 |
| 平成13年度  | 95.9 (±1.8)  | 94.9 (±0.8)  | 99.9  | 99.0  | 94.1  | 82.7     | 128.6 | 121.0 |
| 平成13年8月 | 104.5 (±1.4) | 100.8 (±1.5) | 104.2 | 98.0  | 90.9  | 86.0     | 186.3 | 196.3 |
| 9月      | 93.4 (±0.3)  | 92.6 (±2.1)  | 88.7  | 96.5  | 96.2  | 84.0     | 135.6 | 112.7 |
| 10月     | 101.6 (±2.3) | 102.3 (±0.1) | 112.8 | 101.2 | 116.4 | 81.8     | 123.3 | 83.3  |
| 11月     | 97.3 (±3.1)  | 98.2 (±0.7)  | 101.4 | 101.3 | 111.6 | 82.7     | 118.3 | 73.8  |
| 12月     | 92.3 (±2.9)  | 92.0 (±1.3)  | 97.7  | 97.3  | 75.7  | 91.1     | 112.9 | 99.5  |
| 平成14年1月 | 90.8 (±2.0)  | 90.2 (±0.7)  | 94.7  | 97.8  | 76.6  | 87.2     | 112.0 | 106.5 |
| 2月      | 77.7 (±11.2) | 76.6 (±11.0) | 87.2  | 90.4  | 81.0  | 50.5     | 117.0 | 106.0 |
| 3月      | 97.5 (±1.3)  | 96.0 (±0.6)  | 99.6  | 100.1 | 88.4  | 85.6     | 147.4 | 134.8 |
| 4月      | 99.1 (±1.1)  | 98.6 (±0.8)  | 112.7 | 101.0 | 92.4  | 87.2     | 109.0 | 112.0 |

注) ( )内は前年度又は前年同月比増減率。

旅客輸送業指数の前年同月比に対する輸送機関別寄与度



旅客輸送業指数の前年同月比に対する輸送機関別寄与度 (単位 :%)

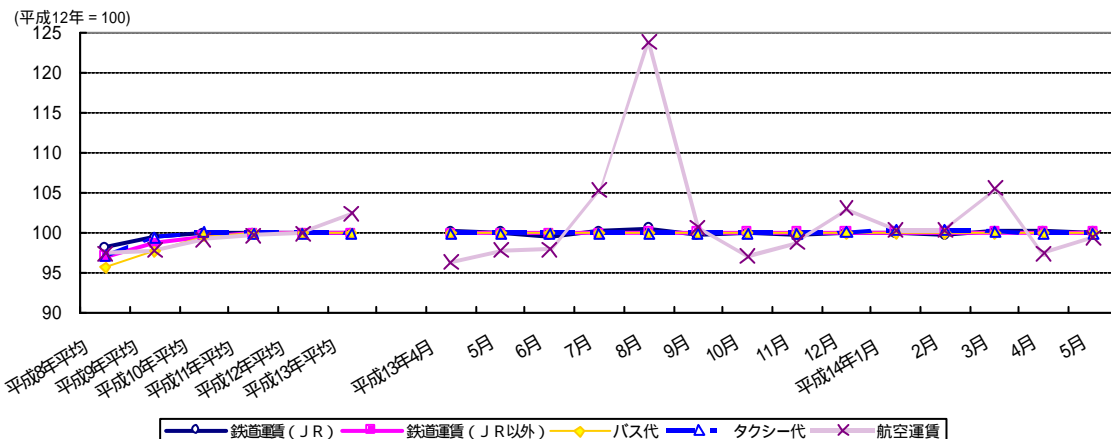
|          | 輸送業指数<br>前年同月比 | 国内旅客 |      |     |     |     | 国際旅客 |     |
|----------|----------------|------|------|-----|-----|-----|------|-----|
|          |                | 自動車  | 鉄道   | 航空  | 旅客船 | 航空  | 航空   |     |
| 平成13年11月 | 3.1            | 0.7  | 1.1  | 0.9 | 0.4 | 0.0 | 2.4  | 2.4 |
| 12月      | 2.9            | 1.2  | 1.0  | 0.1 | 0.3 | 0.0 | 1.7  | 1.7 |
| 平成14年1月  | 2.0            | 0.7  | 0.8  | 0.2 | 0.0 | 0.0 | 1.3  | 1.4 |
| 2月       | 11.2           | 10.4 | 10.1 | 0.4 | 0.2 | 0.0 | 0.8  | 0.8 |
| 3月       | 1.3            | 0.6  | 1.9  | 1.0 | 0.2 | 0.0 | 0.7  | 0.7 |
| 4月       | 1.1            | 0.8  | 0.5  | 0.2 | 0.1 | 0.0 | 0.3  | 0.3 |

注 表の数値は表章単位未満で四捨五入しているため、内訳を足しあげても数値が必ずしも合計とは一致しない。

【価格指数の動向】

総務省統計局「消費者物価指数月報」によると、14年5月の旅客運賃は航空運賃の前月比が2.1p増となった。

旅客輸送関連の消費者物価指数の動向



( ) 交通産業の運送収入等の動向

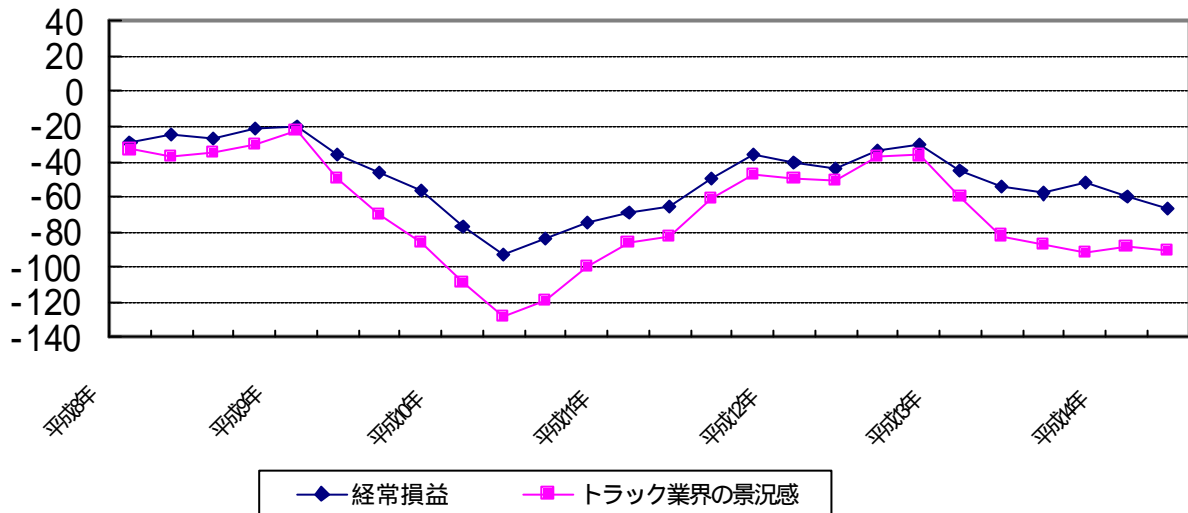
【貨物交通産業の収支・経営の動向】

(ア) トラック<平成14年1月~3月>

(社)全日本トラック協会「第37回トラック運送業界の景況感(速報)」によれば、平成14年1月~3月期の景況感の状況は、米国経済の回復や2月から3月にかけての株価の上昇など、外部環境が好転したことから、景況感も下げ止った。しかし、国内需要には明確な回復の兆しはなく、本格回復には到っていない。

平成14年4月~6月期の見通しについては、依然として厳しい見方は続いている。

トラック運送業界の景況感 経常損益Dの推移

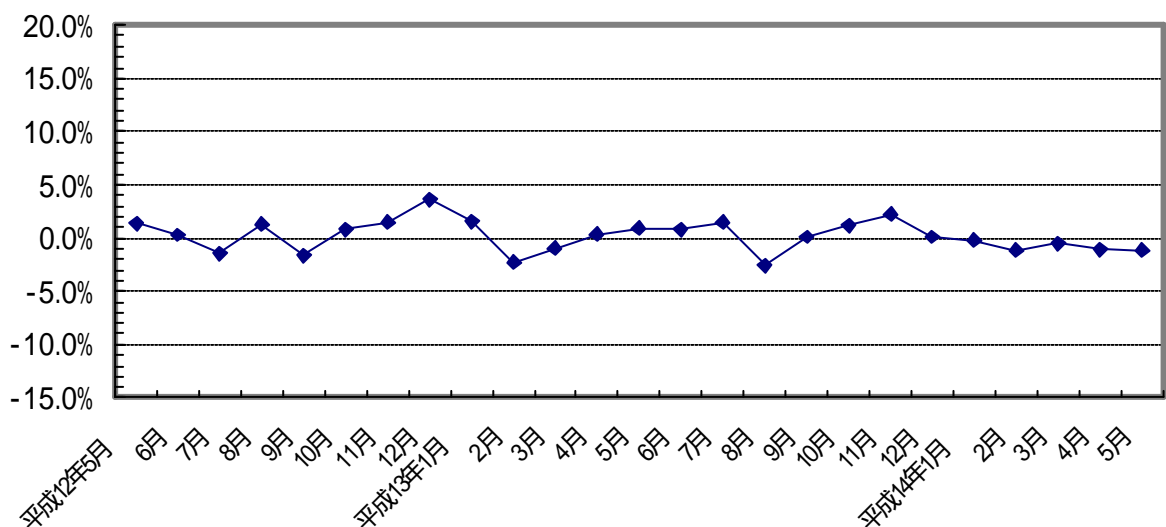


【旅客交通産業の収支・経営の動向】

(ア) JR6社<平成14年5月>

JR旅客会社6社の5月の取扱収入(速報値)は、のぞみが好調だったものの、全体的に中・長距離の輸送が伸び悩み、全体では対前年同月比1.2%減となった。

JR旅客会社6社の取扱収入の推移(速報値ベース、前年同月比)

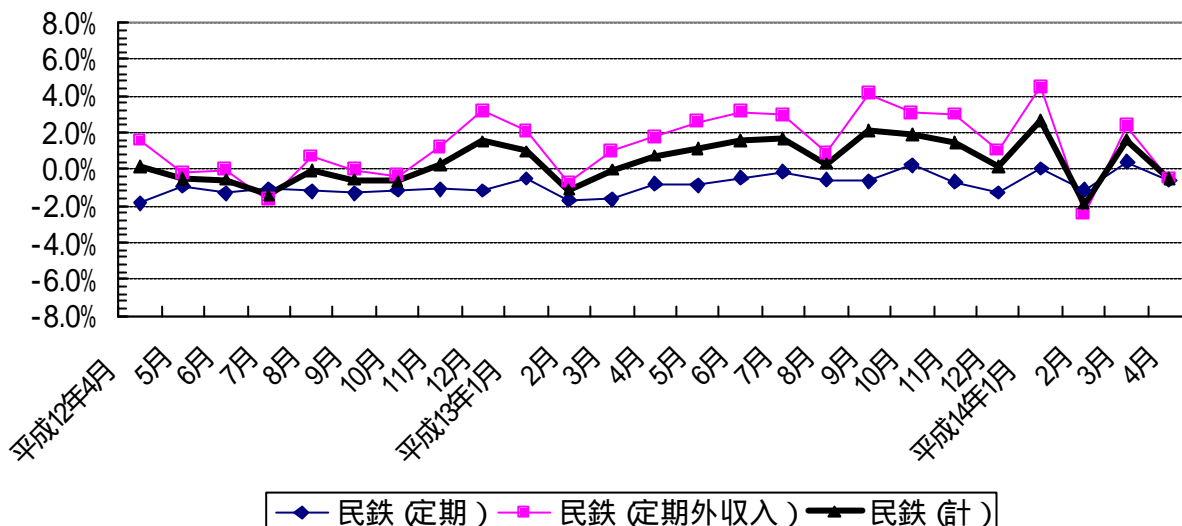




(イ) 民鉄<平成14年4月>

民鉄事業者の4月の旅客収入は、少子高齢化に伴う定期利用者の減少に加え、U S Jの開業による効果が一巡した関西地区での定期外旅客が減少し、前年同月比0.5%減となった。

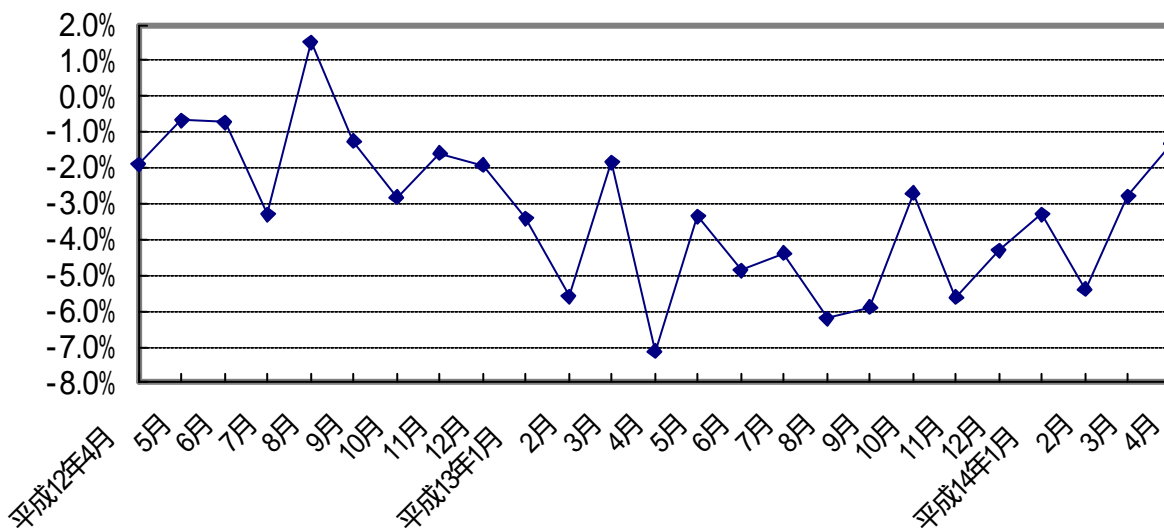
民鉄旅客収入(前年同月比)の推移



(ウ) バス(東京)<平成14年4月>

東京都のバス事業者(12社)の運送収入(乗合)の前年同月比は長期的に低迷しており、4月は前年同月比で1.3%減となっている。

東京のバス事業者の運送収入(乗合)の推移(前年同月比)

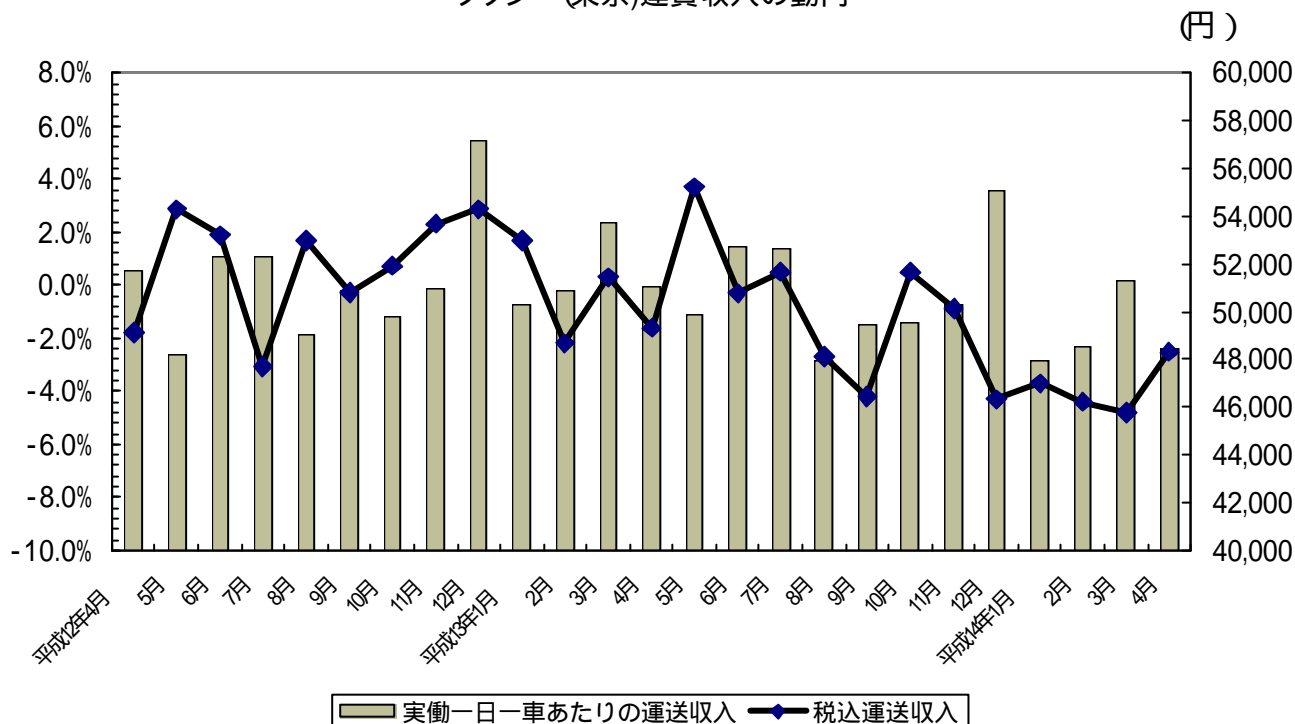


(エ) タクシー (東京) <平成14年4月>

(社) 東京都乗用旅客自動車協会がまとめた14年4月の東京都のタクシー輸送実績では、協会加入全社の税込運送収入が前年同月比2.5%減の384億0,773万円となり、実働一日一車当たり運送収入は、同5.1%減の48,451円となった。

なお、サンプル調査による5月の実績は、税込運送収入が同2.3%減、実働一日一車当たり運送収入が同4.6%減の48,800円となっている。

タクシー (東京)運賃収入の動向



(オ) 航空 (邦社8社) <平成14年1月~3月>

国土交通省航空局がとりまとめた平成14年1月から3月までの国内航空会社の国内旅客輸送の輸送人員・人キロ、旅客収入及び輸送人キロ当たり旅客収入は、以下のとおりとなった。

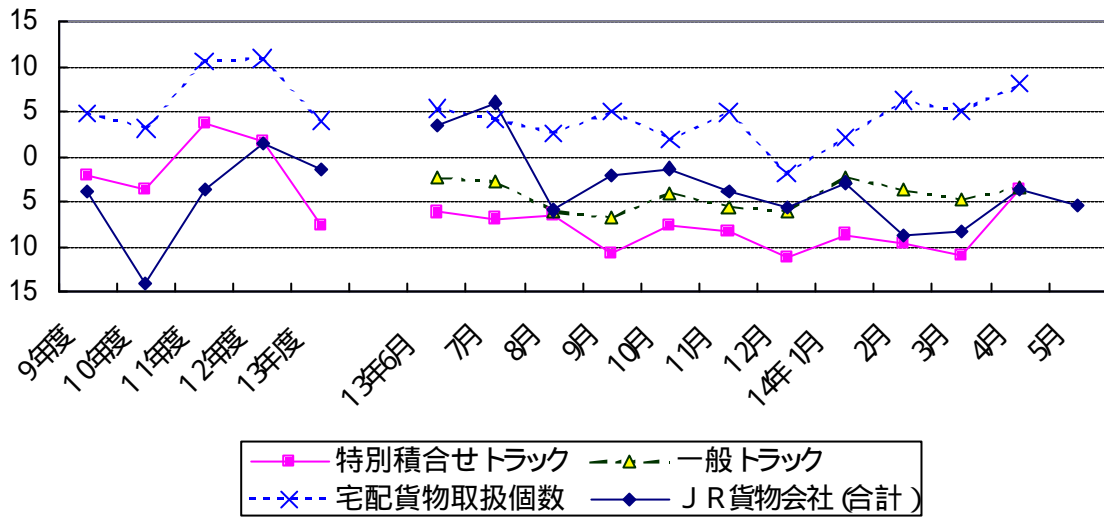
8社計の旅客収入は2,977億円、輸送人キロ当たり旅客収入は15.1円となった。

航空運賃情報 (平成14年1月~3月)

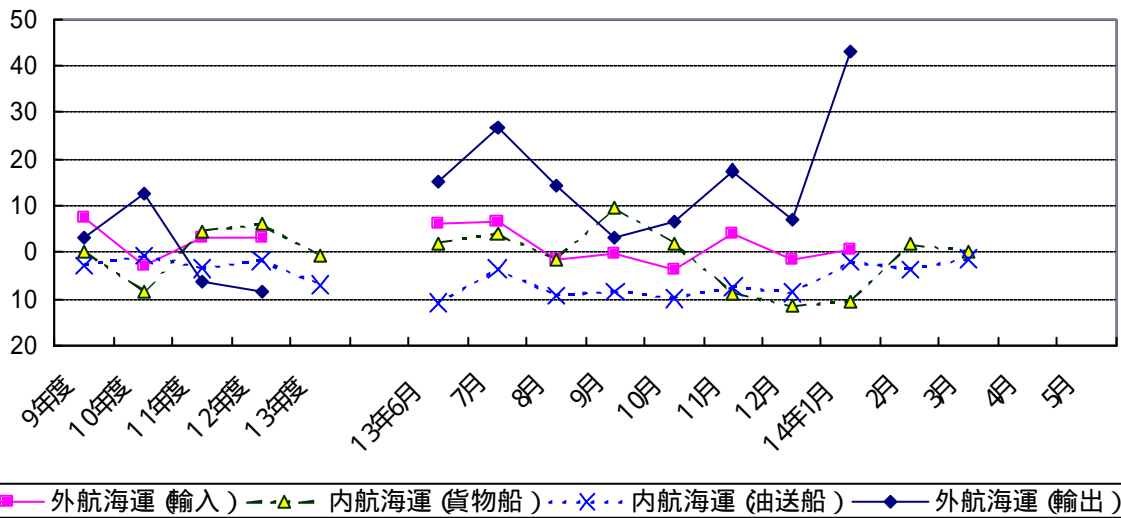
|              | 輸送人員       |        | 輸送人キロ      |        | 旅客収入<br>(百万円) | 輸送人キロ<br>当たり旅客<br>収入(円) |
|--------------|------------|--------|------------|--------|---------------|-------------------------|
|              | 原数値(人)     | 前年同期比  | 原数値(千km)   | 前年同期比  |               |                         |
| 日本航空         | 4,995,605  | 104.3% | 4,961,534  | 105.1% | 65,592        | 13.2                    |
| 全日本空輸        | 9,509,113  | 99.5%  | 8,559,899  | 100.0% | 129,730       | 15.2                    |
| 日本エアシステム     | 4,955,925  | 100.3% | 4,227,681  | 100.0% | 69,375        | 16.4                    |
| 日本トランスオーシャン  | 615,022    | 108.1% | 491,619    | 116.4% | 7,051         | 14.3                    |
| エア・ニッポン      | 1,465,144  | 101.7% | 909,702    | 104.1% | 16,976        | 18.7                    |
| ジャルエクスプレス    | 231,705    | 119.8% | 155,791    | 124.8% | 2,860         | 18.4                    |
| スカイマークエアラインズ | 226,096    | 112.9% | 235,366    | 112.9% | 3,282         | 13.9                    |
| 北海道国際航空      | 209,044    | 107.2% | 186,886    | 107.2% | 2,838         | 15.2                    |
| 計            | 22,207,654 | 101.4% | 19,728,478 | 102.2% | 297,704       | 15.1                    |

貨物輸送（4月、一部については5月の速報値・確報値）

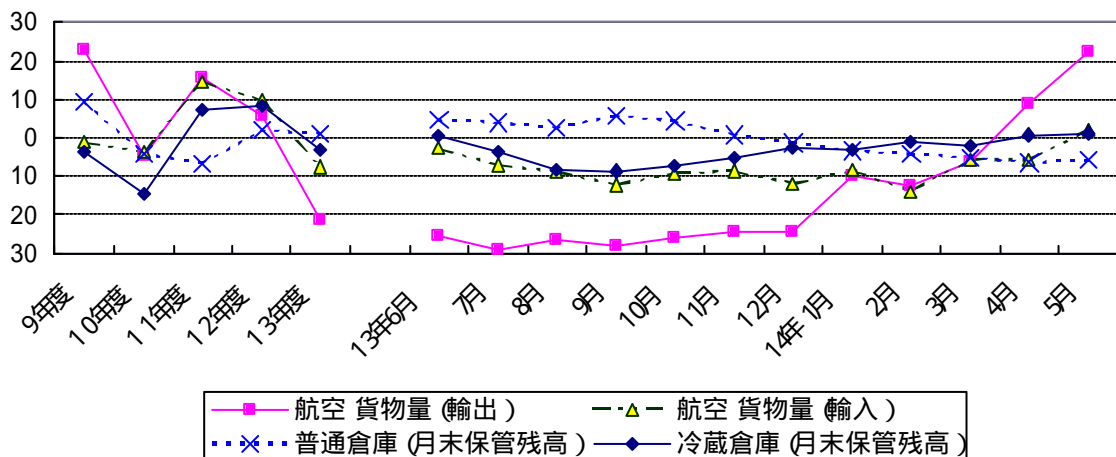
陸上輸送関係データの推移（前年同月比（％））



海上輸送関係データの推移（前年同月比（％））



航空輸送・倉庫関係データの推移（前年同月比（％））



貨物自動車のうち、特別積合せトラックは、ほぼ全ての品目が減少した。特に機械が減少し、前年同月比で3.6%減となった。

一般トラックは、同3.5%減となった。

なお、宅配貨物取扱個数は、前年同月比8.1%増となった。

|   |            | 特別積合せトラック   |          | 一般トラック |          | 宅配貨物取扱個数  |          |
|---|------------|---|----------|--------|----------|-----------|----------|
|   |            | (トン)  | 前年同月比(%) | (トン)   | 前年同月比(%) | (千個)      | 前年同月比(%) |
| 暦年  | 9年         | 76,595,713  | 0.9      | -      | -        | 1,524,597 | 6.1      |
|   | 10年        | 72,844,226  | 4.9      | -      | -        | 1,571,878 | 3.1      |
|   | 11年        | 74,368,148  | 2.1      | -      | -        | 1,701,614 | 8.3      |
|   | 12年        | 76,970,304  | 3.5      | -      | -        | 2,510,036 | 8.6      |
|   | 13年        | 72,438,439  | 5.9      | -      | -        | 2,608,592 | 3.9      |
| 年度  | 9年度        | 75,413,916  | 2.1      | -      | -        | 1,533,684 | 4.8      |
|   | 10年度       | 72,742,781  | 3.5      | -      | -        | 1,582,136 | 3.2      |
|   | 11年度       | 75,364,675  | 3.6      | -      | -        | 2,284,389 | 10.6     |
|   | 12年度       | 76,566,207  | 1.6      | -      | -        | 2,533,479 | 10.9     |
|   | 13年度       | 70,680,196  | 7.7      | -      | -        | 2,634,539 | 4.0      |
| 四半期   | 13年4月～6月   | 17,869,580  | 3.6      | -      | -        | 587,903   | 7.6      |
|   | 13年7月～9月   | 17,487,643  | 8.0      | -      | -        | 662,948   | 4.0      |
|   | 13年10月～12月 | 19,324,995  | 9.1      | -      | -        | 783,880   | 1.1      |
|   | 14年1月～3月   | 15,997,978  | 9.9      | -      | -        | 599,808   | 4.5      |
| 月次  | 13年 5月     | 5,782,978   | 1.4      | 1.4    | 1.4      | 187,199   | 7.7      |
|   | 6月         | 5,931,251   | 6.2      | 2.4    | 2.4      | 198,438   | 5.3      |
|   | 7月         | 6,241,797   | 6.9      | 2.8    | 2.8      | 248,817   | 4.1      |
|   | 8月         | 5,653,800   | 6.4      | 6.1    | 6.1      | 201,299   | 2.6      |
|   | 9月         | 5,592,046   | 10.9     | 6.8    | 6.8      | 212,832   | 5.0      |
|   | 10月        | 6,192,459   | 7.6      | 4.0    | 4.0      | 214,428   | 1.9      |
|   | 11月        | 6,199,347   | 8.3      | 5.6    | 5.6      | 231,871   | 5.0      |
|   | 12月        | 6,933,189   | 11.1     | 6.1    | 6.1      | 337,581   | 1.9      |
|   | 14年 1月     | 4,868,824   | 8.7      | 2.3    | 2.3      | 181,052   | 2.1      |
|   | 2月         | 5,154,942   | 9.7      | 3.7    | 3.7      | 197,015   | 6.3      |
|   | 3月         | 5,974,212   | 11.0     | 4.8    | 4.8      | 221,741   | 5.0      |
|   | 4月         | 5,933,686   | 3.6      | 3.5    | 3.5      | 218,721   | 8.1      |
|   | 5月         |   |          |        |          |           |          |
| 資料出所  |            | トラック輸送情報(特別積合せトラック26社、一般(特別積合せを除く)トラック約1,100社及び宅配貨物取扱20社) |          |        |          |           |          |
| (注)(1)p印は速報値を、r印は修正値を示す。(2)年度及び四半期の原数値は、四捨五入の関係で各月の積上げ値と一致しないことがある。(3)特別積合せトラックは、13年9月より1社減の26社となった。前年同月比は27社との比較である。宅配貨物取扱事業者は14年4月より1社増の20社になった。これに伴い、11年度に遡り20社の取扱個数に変更した。なお、11年度及び12年の前年同月比は、19社同士の比較である。 |            |   |          |        |          |           |          |

J R (貨物)のうち、コンテナは生野菜青果物が増加したが、農産品、酒・ビール、紙・パルプが減少し、前年同月比2.8%減となった。車扱は石灰石を除くすべての品目が減少し、同4.5%減、全体では同3.6%減であった。

なお、14年5月(速報)は、コンテナが同2.1%減、車扱が同9.3%減、全体では同5.5%減となっている。

|      |            | J R 貨物会社(合計) |          | 車扱         |          | コンテナ       |          |
|------|------------|--------------|----------|------------|----------|------------|----------|
|      |            | (トン)         | 前年同月比(%) | (トン)       | 前年同月比(%) | (トン)       | 前年同月比(%) |
| 暦年   | 9年         | 48,759,296   | 3.1      | 26,100,410 | 10.0     | 22,658,896 | 6.1      |
|      | 10年        | 42,532,325   | 12.8     | 21,375,210 | 18.1     | 21,156,116 | 6.6      |
|      | 11年        | 39,628,012   | 6.8      | 19,053,920 | 10.9     | 20,574,092 | 2.8      |
|      | 12年        | 39,731,144   | 0.3      | 19,167,573 | 0.6      | 20,563,562 | 0.1      |
|      | 13年        | 40,295,571   | 1.4      | 19,296,556 | 0.7      | 20,999,015 | 2.1      |
| 年度   | 9年度        | 47,831,425   | 3.8      | 25,304,287 | 9.6      | 22,526,139 | 3.6      |
|      | 10年度       | 41,047,722   | 14.2     | 20,161,601 | 20.3     | 20,886,121 | 7.3      |
|      | 11年度       | 39,540,639   | 3.7      | 19,025,981 | 5.6      | 20,514,658 | 1.8      |
|      | 12年度       | 40,108,317   | 1.4      | 19,425,593 | 2.1      | 20,682,715 | 0.8      |
|      | 13年度       | 39,566,411   | 1.4      | 18,676,723 | 3.9      | 20,889,688 | 1.0      |
| 四半期  | 13年4月～6月   | 9,488,102    | 7.7      | 4,307,590  | 6.8      | 5,180,512  | 8.5      |
|      | 13年7月～9月   | 9,359,550    | 0.8      | 4,201,589  | 2.4      | 5,157,961  | 0.6      |
|      | 13年10月～12月 | 10,770,454   | 3.7      | 5,209,251  | 5.4      | 5,561,203  | 2.1      |
|      | 14年1月～3月   | 9,948,305    | 6.8      | 4,958,293  | 11.1     | 4,990,012  | 2.1      |
| 月次   | 13年 5月     | 3,026,017    | 7.7      | 1,407,367  | 6.5      | 1,618,650  | 8.7      |
|      | 6月         | 3,147,163    | 3.4      | 1,413,467  | 4.2      | 1,733,696  | 2.9      |
|      | 7月         | 3,212,616    | 6.0      | 1,458,407  | 10.5     | 1,754,209  | 2.6      |
|      | 8月         | 2,986,218    | 6.0      | 1,354,800  | 10.0     | 1,631,418  | 2.4      |
|      | 9月         | 3,160,716    | 2.1      | 1,388,382  | 6.2      | 1,772,334  | 1.4      |
|      | 10月        | 3,540,290    | 1.3      | 1,594,029  | 5.0      | 1,946,261  | 1.9      |
|      | 11月        | 3,498,509    | 3.9      | 1,679,476  | 5.3      | 1,819,033  | 2.6      |
|      | 12月        | 3,731,655    | 5.7      | 1,935,746  | 5.7      | 1,795,909  | 5.7      |
|      | 14年 1月     | 3,186,509    | 2.9      | 1,720,514  | 5.5      | 1,465,995  | 0.4      |
|      | 2月         | 3,253,722    | 8.9      | 1,656,882  | 14.0     | 1,596,840  | 2.9      |
|      | 3月         | 3,508,074    | 8.3      | 1,580,897  | 13.7     | 1,927,177  | 3.4      |
|      | 4月         | r 3,196,084  | 3.6 r    | 1,419,839  | 4.5 r    | 1,776,245  | 2.8      |
|      | 5月         | p 2,860,812  | 5.5 p    | 1,276,213  | 9.3 p    | 1,584,599  | 2.1      |
| 資料出所 |            | 日本貨物鉄道株式会社   |          |            |          |            |          |

内航海運の、14年4月の貨物船（速報：13社）は、穀物を除く全ての品目が減少し、5,667千トン、前年同月比で4.0%減となった。

油送船（速報：8社）は、黒油、LPガス、ケミカルが減少したが、白油は増加し、4,856千トン、同0.2%増となった。

|     |            | 内航海運（貨物船） |          | 内航海運（油送船） |          | 外航海運（輸出）   |          | 外航海運（輸入）    |          | 外航海運（三週間）  |          |
|-----|------------|-----------|----------|-----------|----------|------------|----------|-------------|----------|------------|----------|
|     |            | (千トン)     | 前年同月比(%) | (千トン)     | 前年同月比(%) | (トン)       | 前年同月比(%) | (トン)        | 前年同月比(%) | (トン)       | 前年同月比(%) |
| 暦年  | 9年         | 305,704   | 1.5      | 198,495   | 2.9      | 13,215,177 | 2.4      | 261,754,086 | 7.0      | 75,878,564 | 16.4     |
|     | 10年        | 285,177   | 6.7      | 195,530   | 1.5      | 14,968,054 | 13.3     | 261,990,527 | 0.1      | 76,871,664 | 1.3      |
|     | 11年        | 285,406   | 0.1      | 191,139   | 2.2      | 13,896,996 | 7.2      | 265,347,896 | 1.3      | 83,731,909 | 8.9      |
|     | 12年        | 302,236   | 5.9      | 187,349   | 2.0      | 13,344,200 | 4.0      | 273,991,127 | 3.3      | 86,889,010 | 3.8      |
|     | 13年        | 307,631   | 1.8      | 173,437   | 7.4      | 13,866,092 | 3.9      | 274,979,110 | 0.4      | 86,654,776 | 0.3      |
| 年度  | 9年度        | 303,575   | 0.3      | 197,120   | 2.8      | 13,369,959 | 3.1      | 266,698,804 | 7.5      | 77,542,625 | 17.6     |
|     | 10年度       | 277,899   | 8.5      | 195,585   | 0.8      | 15,042,659 | 12.5     | 259,424,287 | 2.7      | 77,004,466 | 0.7      |
|     | 11年度       | 290,467   | 4.5      | 188,782   | 3.5      | 14,077,217 | 6.4      | 267,574,241 | 3.1      | 88,207,467 | 14.5     |
|     | 12年度       | 307,912   | 6.0      | 185,339   | 1.8      | 12,854,862 | 8.7      | 275,660,704 | 3.0      | 81,837,058 | 7.2      |
|     | 13年度       | 305,507   | 0.8      | 172,287   | 7.0      |            |          |             |          |            |          |
| 四半期 | 13年4月～6月   | 75,167    | 2.7      | 40,183    | 10.3     | 3,340,574  | 5.1      | 66,847,406  | 1.9      | 21,992,101 | 2.9      |
|     | 13年7月～9月   | 76,502    | 3.9      | 43,487    | 7.1      | 3,981,052  | 14.7     | 71,411,598  | 1.6      | 25,684,685 | 14.4     |
|     | 13年10月～12月 | 78,032    | 6.1      | 42,028    | 8.7      | 3,596,815  | 10.4     | 68,828,367  | 0.7      | 22,153,015 | 11.2     |
|     | 14年1月～3月   | 75,806    | 2.7      | 46,589    | 2.4      |            |          |             |          |            |          |
| 月次  | 13年 5月     | 24,778    | 3.9      | 13,371    | 7.9      | 1,038,954  | 10.4     | 22,946,439  | 5.8      | 7,363,427  | 6.3      |
|     | 6月         | 25,834    | 2.0      | 13,053    | 10.9     | 1,177,757  | 15.3     | 22,175,357  | 6.2      | 7,369,050  | 11.2     |
|     | 7月         | 25,608    | 3.9      | 15,175    | 3.5      | 1,508,313  | 26.6     | 25,351,430  | 6.7      | 8,151,435  | 6.7      |
|     | 8月         | 24,266    | 1.5      | 14,439    | 9.4      | 1,250,526  | 14.2     | 22,434,900  | 1.5      | 8,695,704  | 29.2     |
|     | 9月         | 26,628    | 9.4      | 13,873    | 8.4      | 1,222,213  | 3.2      | 23,625,268  | 0.5      | 8,837,546  | 9.5      |
|     | 10月        | 28,301    | 2.0      | 13,073    | 9.9      | 1,165,561  | 6.6      | 23,563,287  | 3.8      | 7,821,524  | 11.5     |
|     | 11月        | 24,660    | 8.8      | 13,513    | 7.5      | 1,289,546  | 17.5     | 21,568,477  | 3.9      | 7,296,499  | 15.8     |
|     | 12月        | 25,071    | 11.5     | 15,442    | 8.7      | 1,141,708  | 7.1      | 23,696,603  | 1.6      | 7,034,992  | 6.4      |
|     | 14年 1月     | 22,006    | 10.5     | 16,197    | 2.1      | 1,136,508  | 43.0     | 22,603,269  | 0.4      | 7,834,037  | 43.0     |
|     | 2月         | 26,168    | 1.6      | 15,295    | 3.6      |            |          |             |          |            |          |
|     | 3月         | 27,632    | 0.1      | 15,097    | 1.4      |            |          |             |          |            |          |
|     | 4月         |           |          |           |          |            |          |             |          |            |          |
|     | 5月         |           |          |           |          |            |          |             |          |            |          |

資料出所 内航船舶輸送統計月報

外航船舶輸送統計月報

(注) (1)平成13年3月公表分より、内航海運の数値は「内航船舶輸送統計月報」の数値に差し替え。従来の主要3社（貨物船）、8社（油送船）の速報値は、「2.国土交通産業の概況(3)」の内航海運のコメント参照。(2)内航海運の数値に自家用は含まない。(3)外航海運は、平成11年4月に大阪商船三井商船とナビックスラインが合併したため、商船三井、日本郵船、川崎汽船の3社となった。

外貿コンテナ（速報）14年1月は、輸出は前年同月比8.9%増、輸入は同5.0%減となった。

|     |            | 外貿コンテナ（輸出） |          | 外貿コンテナ（輸入） |          | 運賃指数・タンカー |        | 運賃指数・不定期船 |        |
|-----|------------|------------|----------|------------|----------|-----------|--------|-----------|--------|
|     |            | (トン)       | 前年同月比(%) | (トン)       | 前年同月比(%) | 前年同月増減    | 前年同月増減 | 前年同月増減    | 前年同月増減 |
| 暦年  | 9年         | 67,177,617 | 2.2      | 75,777,373 | 0.6      | 67.5      | 7.1    | 192.6     | 0.8    |
|     | 10年        | 63,409,472 | 5.6      | 70,155,309 | 7.4      | 63.0      | 4.5    | 172.2     | 20.4   |
|     | 11年        | 63,695,864 | 0.5      | 77,439,518 | 10.4     | 48.0      | 15.0   | 178.3     | 6.2    |
|     | 12年        | 66,501,618 | 4.4      | 88,922,886 | 14.8     | 97.6      | 49.6   | 198.4     | 20.1   |
|     | 13年        | 62,088,085 | 6.6      | 89,792,171 | 1.0      | 74.3      | 23.3   | 197.6     | 0.8    |
| 年度  | 9年度        | 66,556,004 | 1.3      | 74,557,182 | 2.4      | 67.8      | 8.5    | 187.7     | 6.0    |
|     | 10年度       | 63,233,417 | 5.0      | 71,046,724 | 4.7      | 62.7      | 5.2    | 168.8     | 18.9   |
|     | 11年度       | 64,738,220 | 2.4      | 80,346,047 | 13.1     | 46.8      | 15.9   | 183.8     | 15.1   |
|     | 12年度       | 65,825,604 | 1.7      | 90,614,721 | 12.8     | 114.0     | 67.2   | 199.7     | 15.8   |
|     | 13年度       |            |          |            |          | 54.6      | 59.4   | 198.2     | 1.5    |
| 四半期 | 13年4月～6月   | 15,742,182 | 7.3      | 22,797,087 | 5.0      | 78.7      | 3.4    | 203.7     | 8.3    |
|     | 13年7月～9月   | 15,451,118 | 9.5      | 21,722,837 | 3.8      | 58.9      | 52.8   | 196.3     | 7.3    |
|     | 13年10月～12月 | 15,712,976 | 5.3      | 22,703,987 | 4.4      | 41.0      | 102.6  | 195.0     | 9.3    |
|     | 14年1月～3月   |            |          |            |          | 39.7      | 78.8   | 197.7     | 2.3    |
| 月次  | 13年 5月     | 5,021,803  | 7.5      | 7,506,292  | 1.9      | 81.4      | 0.0    | 206.0     | 13.0   |
|     | 6月         | 5,404,507  | 8.1      | 7,557,789  | 7.2      | 60.7      | 35.1   | 205.0     | 3.0    |
|     | 7月         | 5,116,742  | 11.2     | 7,470,466  | 0.6      | 52.2      | 48.7   | 204.0     | 2.0    |
|     | 8月         | 5,183,134  | 3.6      | 7,227,921  | 4.4      | 50.8      | 54.7   | 192.0     | 11.0   |
|     | 9月         | 5,151,242  | 13.1     | 7,024,450  | 7.5      | 73.7      | 54.9   | 193.0     | 13.0   |
|     | 10月        | 5,381,001  | 2.7      | 7,849,716  | 2.0      | 44.1      | 92.1   | 195.0     | 12.0   |
|     | 11月        | 5,015,936  | 3.4      | 7,641,675  | 2.2      | 39.4      | 94.9   | 195.0     | 11.0   |
|     | 12月        | 5,316,039  | 9.5      | 7,212,596  | 9.1      | 39.4      | 120.7  | 195.0     | 5.0    |
|     | 14年 1月     | 4,572,809  | 8.9      | 7,011,128  | 5.0      | 39.9      | 111.9  | 195.0     | 2.0    |
|     | 2月         |            |          |            |          | 39.9      | 77.3   | 199.0     | 1.0    |
|     | 3月         |            |          |            |          | 39.4      | 47.3   | 199.0     | 4.0    |
|     | 4月         |            |          |            |          | 36.0      | 58.1   | 199.0     | 1.0    |
|     | 5月         |            |          |            |          |           |        |           |        |

資料出所 五大港の取扱トン数（東京港、横浜港、名古屋港、大阪港、神戸港） ロイズ・オブ・ロンドンプレス発行のロイズシップマネージャーによる運賃指数

(注) (1)外貿コンテナのトン数は、フレートトンである。(2)タンカー運賃指数は、ワールドスケールレート(3)不定期船運賃指数は、1965～1966=100(4)運賃指数の暦年、年度、四半期の数値は、当該期間の月次数値の平均値。

航空は、国内線は前年同月比7.9%減となった。

なお、14年5月（速報）は同4.9%減となっている。

国際線（邦社のみ）は前年同月比11.9%増となり、14年5月（速報）は同20.0%増となっている。

一方、外国航空会社を含めた新東京国際空港及び関西国際空港の輸出入（継越貨物を除く）をみると、輸出は、前年同月比8.6%増、輸入は同5.8%減となった。

なお、14年5月（速報）は、輸出は同22.4%増、輸入は同2.2%増となっている。

|     |  | 航空貨物量（輸出） |                                   | 航空貨物量（輸入） |          | 航空（国内線） |   | 航空（国際線）   |          |  |
|-----|--|-----------|-----------------------------------|-----------|----------|---------|---|-----------|----------|--|
|     |  | （トン）      | 前年同月比(%)                          | （トン）      | 前年同月比(%) | （トン）    | 前年同月比(%)                                    | （トン）      | 前年同月比(%) |  |
| 暦年  | 9年   | 855,912   | 28.7                              | 955,029   | 0.5      | 855,913 | 4.4   | 973,799   | 11.4     |  |
|     | 10年  | 828,816   | 3.2                               | 902,982   | 5.4      | 847,907 | 0.9   | 974,132   | 0.0      |  |
|     | 11年  | 924,700   | 11.6                              | 1,013,025 | 12.2     | 883,749 | 4.2   | 1,115,996 | 14.6     |  |
|     | 12年  | 1,027,017 | 11.1                              | 1,134,482 | 12.0     | 927,571 | 5.0   | 1,182,657 | 6.0      |  |
|     | 13年  | 814,816   | 20.7                              | 1,083,870 | 4.5      | 857,513 | 7.6   | 1,030,298 | 12.9     |  |
| 年度  | 9年度  | 869,539   | 22.9                              | 946,685   | 1.2      | 848,155 | 1.8   | 970,460   | 10.8     |  |
|     | 10年度   | 828,515   | 4.7                               | 911,062   | 3.8      | 855,814 | 0.9   | 993,967   | 2.4      |  |
|     | 11年度   | 956,118   | 15.4                              | 1,044,182 | 14.6     | 893,264 | 4.4   | 1,155,450 | 16.2     |  |
|     | 12年度   | 1,010,276 | 5.7                               | 1,145,832 | 9.7      | 929,837 | 4.1   | 1,160,819 | 0.5      |  |
|     | 13年度   | 794,470   | 21.4                              | 1,058,779 | 7.6      | 836,076 | 10.1  | 1,032,865 | 11.0     |  |
| 四半期 | 13年4月～6月   | 202,823   | 20.9                              | 273,884   | 1.5      | 210,633 | 2.2   | 249,351   | 15.7     |  |
|     | 13年7月～9月   | 187,183   | 28.0                              | 258,250   | 9.4      | 217,489 | 9.2   | 249,418   | 18.2     |  |
|     | 13年10月～12月   | 206,941   | 25.0                              | 279,201   | 9.9      | 215,686 | 17.4  | 277,389   | 9.4      |  |
|     | 14年1月～3月   | 197,523   | 9.3                               | 247,444   | 9.2      | 192,270 | 10.0  | 256,707   | 1.0      |  |
|     | 13年5月  | 64,177    | 19.7                              | 88,816    | 0.1      | 68,324  | 1.3   | 79,190    | 15.4     |  |
| 月次  | 6月   | 67,388    | 25.6                              | 91,567    | 2.7      | 68,641  | 2.5   | 85,702    | 15.5     |  |
|     | 7月   | 61,225    | 29.1                              | 87,585    | 7.1      | 79,300  | 2.3   | 82,278    | 19.8     |  |
|     | 8月   | 59,506    | 26.6                              | 84,810    | 8.9      | 75,509  | 4.8   | 79,556    | 18.5     |  |
|     | 9月   | 66,452    | 28.2                              | 85,855    | 12.3     | 62,680  | 20.6  | 87,584    | 16.3     |  |
|     | 10月  | 69,932    | 26.1                              | 94,648    | 9.2      | 65,887  | 19.5  | 96,274    | 9.8      |  |
|     | 11月  | 69,371    | 24.5                              | 94,387    | 8.6      | 64,997  | 16.7  | 93,177    | 8.6      |  |
|     | 12月  | 67,638    | 24.3                              | 90,166    | 11.9     | 84,802  | 16.3  | 87,938    | 9.8      |  |
|     | 14年1月  | 56,752    | 10.0                              | 71,796    | 8.5      | 56,368  | 12.5  | 75,737    | 3.0      |  |
|     | 2月   | 63,450    | 12.3                              | 76,564    | 13.9     | 59,487  | 10.6  | 78,134    | 6.5      |  |
|     | 3月   | 77,321    | 6.2                               | 99,084    | 5.7      | 76,415  | 7.6   | 102,836   | 6.0      |  |
|     | 4月   | 77,396    | 8.6                               | 88,124    | 5.8      | 67,829  | 7.9   | 94,528    | 11.9     |  |
|     | 5月   | 78,554    | 22.4                              | 90,797    | 2.2      | 61,600  | 4.9   | 100,957   | 20.0     |  |
|     | 資料出所   |           | 新東京国際空港（東京税関調べ）<br>関西国際空港（大阪税関調べ） |           |          |         | 航空輸送統計速報<br>最新値は邦社主要3社（国内）及び5社（国際）の輸送トン数の合計 |           |          |  |
|     | 注（1）航空貨物量（輸出、輸入）は、継越貨物（税関に仮上陸届を提出した通過貨物）を含まない。（2）航空（国際線）は、邦社の輸送量を集計したもので、三國間の貨物輸送量を含む。 |           |                                   |           |          |         |   |           |          |  |

普通倉庫（大手21社）は、入庫高が前年同月比5.0%減、保管残高が同6.5%減、倉庫回転率が1.2ポイント増の47.8となった。

なお、14年5月は入庫高同4.9%減、保管残高が同5.9%減、倉庫回転率が0.3ポイント増の45.8となった。

|  |            | 普通倉庫（月間入庫高）   |          | 普通倉庫（月末保管残高） |          | 普通倉庫回転率 |        |     |  |
|--|------------|---------------|----------|--------------|----------|---------|--------|-----|--|
|  |            | （千トン）         | 前年同月比(%) | （千トン）        | 前年同月比(%) |         | 前年同月増減 |     |  |
| 暦年   | 9年         | 2,692         | 2.6      | 5,788        | 8.5      | 44.3    | 4.3    |     |  |
|  | 10年        | 2,481         | 7.8      | 5,840        | 0.9      | 42.2    | 2.1    |     |  |
|  | 11年        | 2,472         | 0.4      | 5,295        | 9.3      | 49.3    | 7.1    |     |  |
|  | 12年        | 2,528         | 2.3      | 5,369        | 1.4      | 46.7    | 2.6    |     |  |
|  | 13年        | 2,507         | 0.8      | 5,508        | 2.6      | 44.8    | 1.9    |     |  |
| 年度   | 9年度        | 2,670         | 1.2      | 5,917        | 9.3      | 42.7    | 5.2    |     |  |
|  | 10年度       | 2,447         | 8.3      | 5,671        | 4.1      | 44.4    | 1.7    |     |  |
|  | 11年度       | 2,502         | 2.2      | 5,293        | 6.7      | 49.1    | 4.7    |     |  |
|  | 12年度       | 2,531         | 1.2      | 5,395        | 1.9      | 46.4    | 2.7    |     |  |
|  | 13年度       | 2,465         | 2.6      | 5,449        | 1.0      | 45.0    | 1.5    |     |  |
| 四半期  | 13年4月～6月   | 2,631         | 7.0      | 5,640        | 3.1      | 45.9    | 1.4    |     |  |
|  | 13年7月～9月   | 2,466         | 1.4      | 5,589        | 4.1      | 44.4    | 2.7    |     |  |
|  | 13年10月～12月 | 2,444         | 8.8      | 5,324        | 1.2      | 47.2    | 4.2    |     |  |
|  | 14年1月～3月   | 2,318         | 6.7      | 5,243        | 4.3      | 44.6    | 0.4    |     |  |
|  | 月次         | 13年5月         | 2,562    | 5.0          | 5,616    | 2.1     | 45.5   | 1.4 |  |
| 6月   |            | 2,701         | 8.1      | 5,707        | 4.7      | 46.9    | 0.8    |     |  |
| 7月   |            | 2,604         | 2.8      | 5,605        | 4.0      | 46.9    | 0.4    |     |  |
| 8月   |            | 2,415         | 5.0      | 5,597        | 2.5      | 43.2    | 0.4    |     |  |
| 9月   |            | 2,380         | 2.2      | 5,566        | 5.8      | 42.9    | 4.3    |     |  |
| 10月  |            | 2,491         | 7.5      | 5,513        | 4.3      | 45.5    | 5.4    |     |  |
| 11月  |            | 2,389         | 7.3      | 5,325        | 0.7      | 45.8    | 2.9    |     |  |
| 12月  |            | 2,451         | 11.5     | 5,135        | 1.4      | 48.7    | 4.8    |     |  |
| 14年1月  |            | 2,141         | 7.9      | 5,213        | 3.4      | 40.6    | 1.5    |     |  |
| 2月   |            | 2,286         | 5.4      | 5,276        | 4.3      | 43.0    | 0.2    |     |  |
| 3月   |            | 2,527         | 6.9      | 5,240        | 5.1      | 48.4    | 0.7    |     |  |
| 4月   |            | 2,500         | 5.0      | 5,232        | 6.5      | 47.8    | 1.2    |     |  |
| 5月   |            | 2,436         | 4.9      | 5,287        | 5.9      | 45.8    | 0.3    |     |  |
| 資料出所   |            | 倉庫大手21社の合計トン数 |          |              |          |         |        |     |  |
| 注（1）普通倉庫の入庫高・保管残高の年度、四半期の数値は月平均である。（2）回転率は、（入庫高+出庫高）÷（前月残高+当月残高）×100で算出した。 |            |               |          |              |          |         |        |     |  |

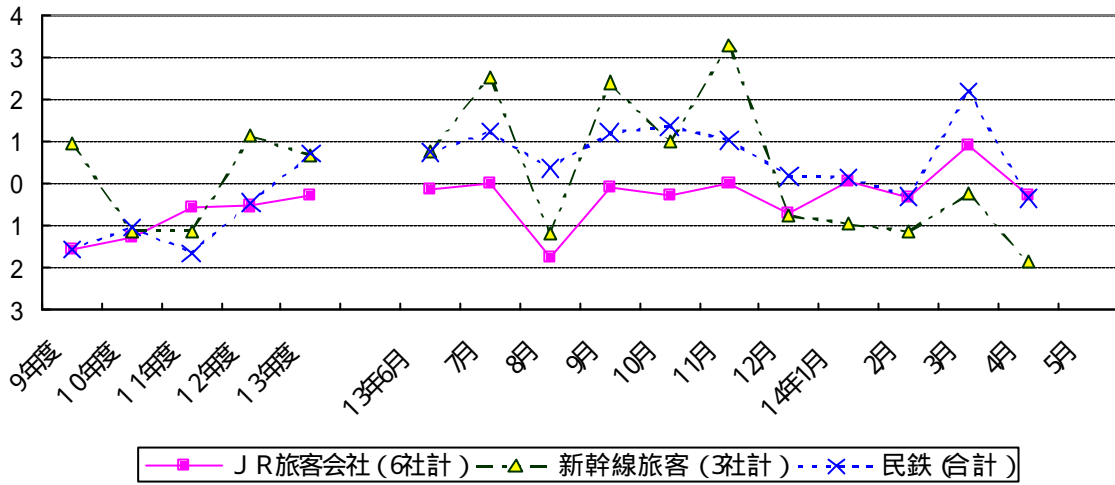
冷蔵倉庫（東京都所在事業所）は、入庫高が前年同月比 7.7%増、保管残高が同 0.7%増、倉庫回転率が 2.6 ポイント増の 50.2 となった。

なお、14 年 5 月は入庫高 1.8%増、保管残高が 1.2%増、倉庫回転率が 0.2 ポイント増の 47.6 となった。

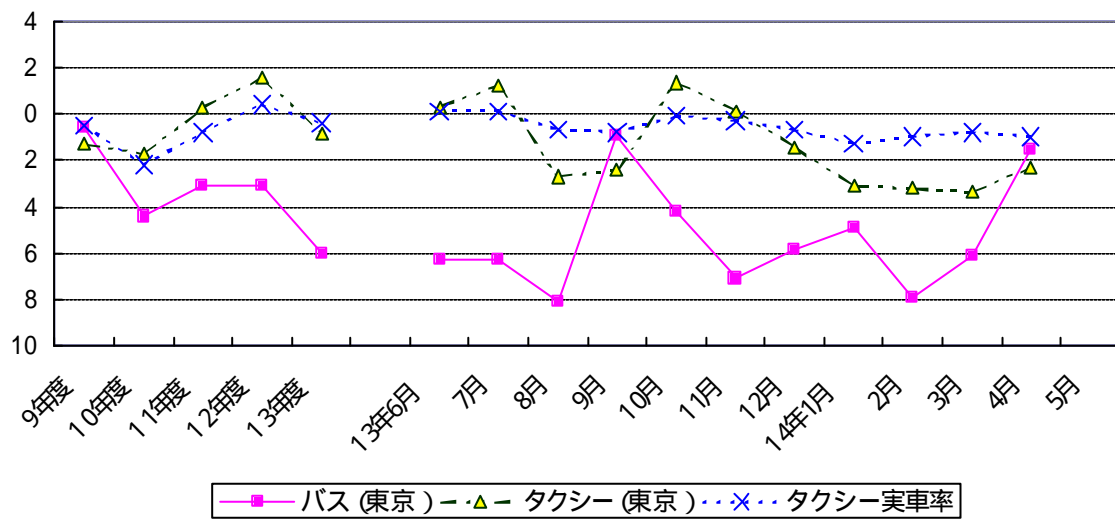
|   |            | 冷蔵倉庫 (月間入庫高)       |          | 冷蔵倉庫 (月末保管残高) |          | 冷蔵倉庫回転率 |      |
|---|------------|--------------------|----------|---------------|----------|---------|------|
|   |            | (トン)               | 前年同月比(%) | (トン)          | 前年同月比(%) | 前年同月増減  |      |
| 暦年  | 9年         | 208,883            | 5.6      | 549,903       | 0.0      | 38.0    | 0.8  |
|   | 10年        | 211,689            | 1.3      | 470,548       | 14.4     | 49.3    | 11.3 |
|   | 11年        | 235,793            | 11.4     | 481,342       | 2.3      | 48.4    | 0.9  |
|   | 12年        | 248,513            | 5.4      | 534,976       | 11.1     | 43.6    | 4.8  |
|   | 13年        | 249,995            | 0.6      | 523,203       | 2.2      | 48.4    | 4.7  |
| 年度  | 9年度        | 208,605            | 4.9      | 540,758       | 3.8      | 39.8    | 3.3  |
|   | 10年度       | 219,018            | 5.0      | 462,217       | 14.5     | 51.5    | 11.7 |
|   | 11年度       | 241,560            | 10.3     | 496,420       | 7.4      | 46.8    | 4.7  |
|   | 12年度       | 248,834            | 3.0      | 537,809       | 8.3      | 44.1    | 2.7  |
|   | 13年度       | 247,318            | 0.6      | 520,395       | 3.2      | 48.4    | 4.3  |
| 四半期   | 13年4月~6月   | 249,946            | 2.3      | 534,283       | 1.0      | 47.0    | 0.6  |
|   | 13年7月~9月   | 235,700            | 5.4      | 506,470       | 6.8      | 48.0    | 2.1  |
|   | 13年10月~12月 | 273,502            | 4.8      | 508,078       | 5.0      | 53.8    | 4.6  |
|   | 14年1月~3月   | 230,125            | 4.4      | 532,749       | 2.1      | 41.8    | 2.0  |
| 月次  | 13年 5月     | 257,105            | 4.1      | 539,225       | 1.4      | 47.4    | 1.2  |
|   | 6月         | 241,649            | 1.0      | 529,393       | 0.3      | 46.1    | 0.6  |
|   | 7月         | 253,043            | 3.2      | 523,193       | 3.6      | 48.7    | 1.3  |
|   | 8月         | 230,833            | 9.5      | 503,870       | 8.2      | 46.8    | 0.6  |
|   | 9月         | 223,223            | 3.3      | 492,348       | 8.6      | 46.0    | 2.6  |
|   | 10月        | 268,081            | 5.3      | 502,269       | 7.4      | 52.9    | 6.2  |
|   | 11月        | 272,110            | 5.8      | 514,444       | 5.1      | 52.3    | 4.8  |
|   | 12月        | 280,314            | 3.3      | 507,522       | 2.4      | 55.5    | 2.4  |
|   | 14年 1月     | 233,815            | 2.3      | 529,300       | 3.1      | 43.0    | 0.6  |
|   | 2月         | 218,020            | 0.4      | 532,554       | 1.1      | 40.8    | 0.0  |
|   | 3月         | 238,540            | 10.4     | 536,393       | 2.0      | 44.3    | 3.9  |
|   | 4月         | 270,359            | 7.7      | 537,957       | 0.7      | 50.2    | 2.6  |
|   | 5月         | 261,818            | 1.8      | 545,867       | 1.2      | 47.6    | 0.2  |
| 資料出所  |            | 東京都所在冷蔵倉庫事業所の合計トン数 |          |               |          |         |      |
| (注) (1) 冷蔵倉庫の入庫高・保管残高の年度、四半期の数値は月平均である。(2) 回転率は、(入庫高+出庫高)÷(前月残高+当月残高)×100で算出した。 |            |                    |          |               |          |         |      |

旅客輸送（4月、一部については5月の速報値・確報値）

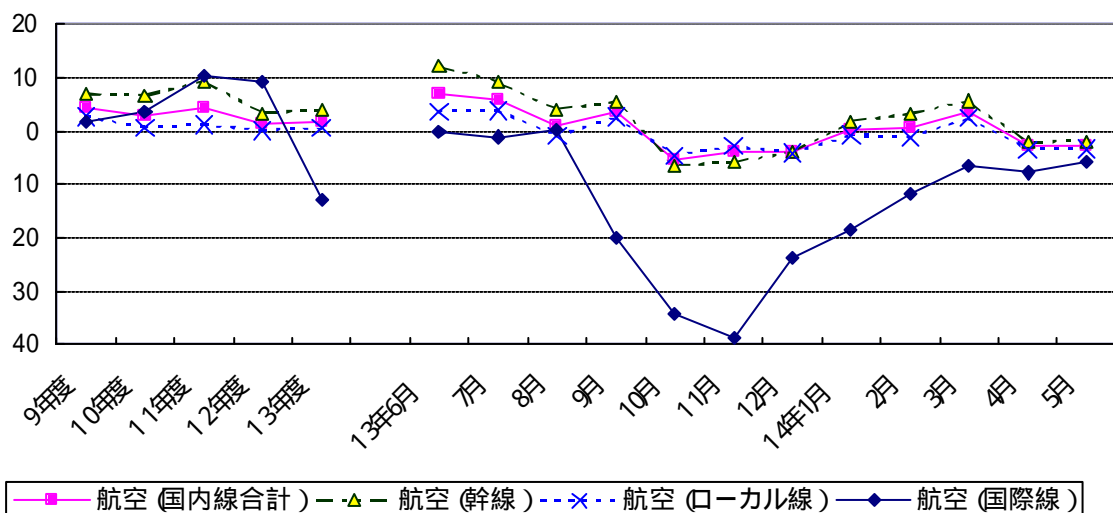
鉄道輸送関係データの推移（前年同月比（％））



陸上輸送関係データの推移（前年同月比（％））



航空輸送関係データの推移（前年同月比（％））





J R (旅客)は、前年同月比0.2%減となった。このうち、定期旅客は同0.4%減、定期外旅客は同0.1%増、新幹線旅客は同1.8%減であった。

|     |   | J R旅客会社 (6社計) |                 | J R旅客会社 (定期) |          | J R旅客会社 (定期外) |          | 新幹線旅客 (3社計) |          |  |
|-----|---|---------------|-----------------|--------------|----------|---------------|----------|-------------|----------|--|
|     |   | (千人)          | 前年同月比(%)        | (千人)         | 前年同月比(%) | (千人)          | 前年同月比(%) | (千人)        | 前年同月比(%) |  |
| 暦年  | 9年  | 8,937,382     | 0.3             | 5,647,187    | 0.1      | 3,290,195     | 0.6      | 282,963     | 0.6      |  |
|     | 10年   | 8,790,425     | 1.6             | 5,534,941    | 2.0      | 3,255,484     | 1.1      | 282,847     | 0.0      |  |
|     | 11年   | 8,687,305     | 1.2             | 5,449,982    | 1.5      | 3,237,323     | 0.6      | 276,743     | 2.2      |  |
|     | 12年   | 8,678,976     | 0.1             | 5,428,235    | 0.4      | 3,250,741     | 0.4      | 280,592     | 1.4      |  |
|     | 13年   | 8,628,192     | 0.6             | 5,371,733    | 1.0      | 3,256,459     | 0.2      | 283,032     | 0.9      |  |
| 年度  | 9年度   | 8,859,194     | 1.5             | 5,589,047    | 1.6      | 3,270,147     | 1.4      | 283,655     | 1.0      |  |
|     | 10年度  | 8,748,335     | 1.3             | 5,507,024    | 1.5      | 3,241,311     | 0.9      | 280,520     | 1.1      |  |
|     | 11年度  | 8,701,482     | 0.5             | 5,451,971    | 1.0      | 3,249,511     | 0.3      | 277,432     | 1.1      |  |
|     | 12年度  | 8,655,816     | 0.5             | 5,408,436    | 0.8      | 3,247,380     | 0.1      | 280,606     | 1.1      |  |
|     | 13年度  | 8,633,102     | 0.3             | 5,367,476    | 0.8      | 3,265,626     | 0.6      | 282,535     | 0.7      |  |
| 四半期 | 13年4月～6月  | 2,240,763     | 0.4             | 1,424,247    | 1.0      | 816,516       | 0.8      | 73,217      | 1.0      |  |
|     | 13年7月～9月  | 2,151,325     | 0.6             | 1,335,999    | 0.8      | 815,326       | 0.2      | 69,069      | 1.2      |  |
|     | 13年10月～12月  | 2,177,211     | 0.3             | 1,350,255    | 0.8      | 826,956       | 0.6      | 75,221      | 1.2      |  |
|     | 14年1月～3月  | 2,063,803     | 0.2             | 1,256,975    | 0.3      | 806,828       | 1.1      | 65,028      | 0.8      |  |
| 月次  | 13年 5月  | 768,876       | 0.3             | 494,313      | 1.0      | 274,563       | 0.8      | 23,249      | 1.5      |  |
|     | 6月  | 735,043       | 0.1             | 475,533      | 0.8      | 259,510       | 1.1      | 22,335      | 0.8      |  |
|     | 7月  | 733,791       | 0.0             | 455,899      | 0.2      | 277,892       | 0.3      | 25,175      | 2.6      |  |
|     | 8月  | 705,965       | 1.7             | 428,243      | 1.3      | 277,722       | 2.4      | 23,745      | 1.2      |  |
|     | 9月  | 711,569       | 0.1             | 451,857      | 1.0      | 259,712       | 1.6      | 20,149      | 2.4      |  |
|     | 10月   | 748,296       | 0.3             | 476,756      | 0.7      | 271,540       | 0.5      | 28,277      | 1.0      |  |
|     | 11月   | 730,616       | 0.0             | 458,965      | 0.9      | 271,651       | 1.7      | 24,655      | 3.3      |  |
|     | 12月   | 698,299       | 0.7             | 414,534      | 0.9      | 283,765       | 0.5      | 22,289      | 0.7      |  |
|     | 14年 1月  | 723,565       | 0.1             | 460,191      | 0.8      | 263,374       | 1.6      | 22,182      | 0.9      |  |
|     | 2月  | 629,958       | 0.3             | 382,118      | 0.6      | 247,840       | 0.0      | 20,806      | 1.1      |  |
|     | 3月  | 710,280       | 0.9             | 414,666      | 0.4      | 295,614       | 1.7      | 22,040      | 0.2      |  |
|     | 4月  | 735,007       | 0.2             | 452,372      | 0.4      | 282,635       | 0.1      | 27,122      | 1.8      |  |
|     | 5月  |               |                 |              |          |               |          |             |          |  |
|     | 資料出所  |               | 旅客鉄道株式会社6社の輸送人員 |              |          |               |          |             |          |  |
|     | (注) JR旅客の原数値は、各旅客鉄道会社輸送実績の合計であるため、2社以上にまたがる旅客は重複計上されている。なお、重複計上の割合は、日本国有鉄道の60年度の実績によれば6社合計で2%程度(新幹線旅客は15%～20%程度)と推定される。 |               |                 |              |          |               |          |             |          |  |

民鉄は、前年同月比0.3%減となった。このうち、定期旅客は同0.5%減、定期外旅客は同0.2%減であった。

なお、14年5月(速報:15社)は、前年同月比は1.3%減となり、このうち、定期旅客は同2.1%減、定期外旅客は同0.1%増となっている。

|  |            | 民鉄 (合計)    |          | 民鉄 (定期)   |          | 民鉄 (定期外)  |          |  |  |
|--|------------|------------|----------|-----------|----------|-----------|----------|--|--|
|  |            | (千人)       | 前年同月比(%) | (千人)      | 前年同月比(%) | (千人)      | 前年同月比(%) |  |  |
| 暦年   | 9年         | 13,472,614 | 0.6      | 8,087,132 | 0.5      | 5,385,483 | 0.8      |  |  |
|  | 10年        | 13,311,282 | 1.2      | 7,918,255 | 2.1      | 5,393,025 | 0.1      |  |  |
|  | 11年        | 13,052,999 | 1.9      | 7,676,002 | 3.1      | 5,376,998 | 0.3      |  |  |
|  | 12年        | 12,980,750 | 0.6      | 7,543,901 | 1.7      | 5,436,851 | 1.1      |  |  |
|  | 13年        | 13,048,789 | 0.5      | 7,470,288 | 1.0      | 5,578,497 | 2.6      |  |  |
| 年度   | 9年度        | 13,385,819 | 1.5      | 8,020,740 | 1.6      | 5,365,079 | 1.5      |  |  |
|  | 10年度       | 13,249,271 | 1.0      | 7,870,154 | 1.9      | 5,379,118 | 0.3      |  |  |
|  | 11年度       | 13,032,763 | 1.6      | 7,628,935 | 3.1      | 5,403,827 | 0.5      |  |  |
|  | 12年度       | 12,975,780 | 0.4      | 7,522,489 | 1.4      | 5,453,292 | 0.9      |  |  |
|  | 13年度       | 13,070,681 | 0.7      | 7,459,814 | 0.8      | 5,610,864 | 2.9      |  |  |
| 四半期  | 13年4月～6月   | 3,390,651  | 0.4      | 1,983,364 | 1.2      | 1,407,288 | 2.7      |  |  |
|  | 13年7月～9月   | 3,222,725  | 1.0      | 1,837,836 | 0.7      | 1,384,887 | 3.2      |  |  |
|  | 13年10月～12月 | 3,301,649  | 0.9      | 1,876,075 | 0.9      | 1,425,572 | 3.3      |  |  |
|  | 14年1月～3月   | 3,155,656  | 0.7      | 1,762,539 | 0.6      | 1,393,117 | 2.4      |  |  |
| 月次   | 13年 5月     | 1,153,151  | 0.5      | 680,734   | 1.2      | 472,417   | 3.1      |  |  |
|  | 6月         | 1,130,222  | 0.8      | 676,537   | 0.8      | 453,686   | 3.2      |  |  |
|  | 7月         | 1,097,200  | 1.3      | 624,916   | 0.3      | 472,283   | 3.3      |  |  |
|  | 8月         | 1,057,134  | 0.4      | 590,545   | 0.7      | 466,588   | 1.8      |  |  |
|  | 9月         | 1,068,391  | 1.2      | 622,375   | 1.0      | 446,016   | 4.5      |  |  |
|  | 10月        | 1,125,534  | 1.4      | 655,920   | 0.6      | 469,614   | 4.3      |  |  |
|  | 11月        | 1,118,300  | 1.1      | 652,388   | 0.9      | 465,910   | 3.9      |  |  |
|  | 12月        | 1,057,815  | 0.2      | 567,767   | 1.1      | 490,048   | 1.7      |  |  |
|  | 14年 1月     | 1,069,591  | 0.2      | 610,032   | 1.3      | 459,559   | 2.2      |  |  |
|  | 2月         | 1,011,276  | 0.3      | 583,559   | 1.3      | 427,717   | 1.1      |  |  |
|  | 3月         | 1,074,789  | 2.2      | 568,948   | 1.0      | 505,841   | 3.6      |  |  |
|  | 4月         | 1,103,589  | 0.3      | 623,263   | 0.5      | 480,326   | 0.2      |  |  |
|  | 5月         |            |          |           |          |           |          |  |  |
| 資料出所   |            | 鉄道輸送統計調査   |          |           |          |           |          |  |  |
| (注) 民鉄とはJR以外の鉄軌道事業をいう。なお、数値については、確定値でなく概算値である。 |            |            |          |           |          |           |          |  |  |

バス（都営バス及び乗合11社）は、前年同月比1.6%減となった。

また、タクシー（東京）は、前年同月比2.2%減となった。実働率でみると0.2ポイント増の86.2、実車率でみると同1.0ポイント減の43.6となった。

なお、14年5月（速報：33社）は前年同月比1.7%減となっている。

|      |            | バス（東京）                  |          | タクシー（東京）  |          | 実車率  |        |
|------|------------|-------------------------|----------|---|----------|------|--------|
|      |            | （千人）                    | 前年同月比(%) | （千人）  | 前年同月比(%) |      | 前年同月増減 |
| 暦年   | 9年         | 646,530                 | 1.3      | 414,554   | 1.3      | 48.0 | -      |
|      | 10年        | 625,251                 | 3.3      | 406,855   | 1.9      | 46.2 | 1.8    |
|      | 11年        | 600,824                 | 3.9      | 404,788   | 0.5      | 44.9 | 1.3    |
|      | 12年        | 586,275                 | 2.4      | 412,339   | 1.9      | 45.1 | 0.2    |
|      | 13年        | 553,272                 | 5.6      | 412,953   | 0.1      | 45.0 | 0.1    |
| 年度   | 9年度        | 645,938                 | 0.6      | 412,856   | 1.3      | 47.8 | 0.5    |
|      | 10年度       | 617,334                 | 4.4      | 405,639   | 1.7      | 45.6 | 2.2    |
|      | 11年度       | 598,000                 | 3.1      | 406,685   | 0.3      | 44.8 | 0.8    |
|      | 12年度       | 579,345                 | 3.1      | 413,105   | 1.6      | 45.2 | 0.4    |
|      | 13年度       | 544,519                 | 6.0      | 409,652   | 0.8      | 44.8 | 0.4    |
| 四半期  | 13年4月～6月   | 141,512                 | 6.9      | 103,000   | 1.2      | 44.9 | 0.4    |
|      | 13年7月～9月   | 137,993                 | 5.1      | 102,297   | 1.3      | 44.8 | 0.1    |
|      | 13年10月～12月 | 134,806                 | 5.7      | 106,065   | 0.0      | 45.3 | 0.4    |
|      | 14年1月～3月   | 130,208                 | 6.3      | 98,290  | 3.2      | 44.2 | 0.9    |
| 月次   | 13年 5月     | 47,773                  | 4.6      | 34,054  | 4.3      | 44.3 | 0.8    |
|      | 6月         | 48,168                  | 6.3      | 34,887  | 0.3      | 45.8 | 0.1    |
|      | 7月         | 46,382                  | 6.3      | 36,375  | 1.2      | 46.1 | 0.1    |
|      | 8月         | 44,064                  | 8.1      | 32,943  | 2.7      | 43.6 | 0.7    |
|      | 9月         | 47,547                  | 1.0      | 32,979  | 2.4      | 44.5 | 0.8    |
|      | 10月        | 46,735                  | 4.2      | 34,677  | 1.3      | 44.4 | 0.1    |
|      | 11月        | 44,517                  | 7.1      | 33,920  | 0.1      | 44.9 | 0.3    |
|      | 12月        | 43,554                  | 5.9      | 37,468  | 1.4      | 46.6 | 0.7    |
|      | 14年 1月     | 43,151                  | 4.9      | 32,647  | 3.1      | 43.3 | 1.3    |
|      | 2月         | 40,538                  | 7.9      | 30,307  | 3.2      | 43.7 | 1.0    |
|      | 3月         | 46,519                  | 6.1      | 35,336  | 3.4      | 45.3 | 0.8    |
|      | 4月         | 44,864                  | 1.6      | 33,285  | 2.2      | 43.6 | 1.0    |
|      | 5月         |                         |          |   |          |      |        |
| 資料出所 |            | 東京均一制内輸送人員（都営バス及び乗合11社） |          | 東京特別区・武蔵野・三鷹地区及び多摩地区の全社の輸送人員及び実車率 14年4月より福祉限定事業者を除く |          |      |        |

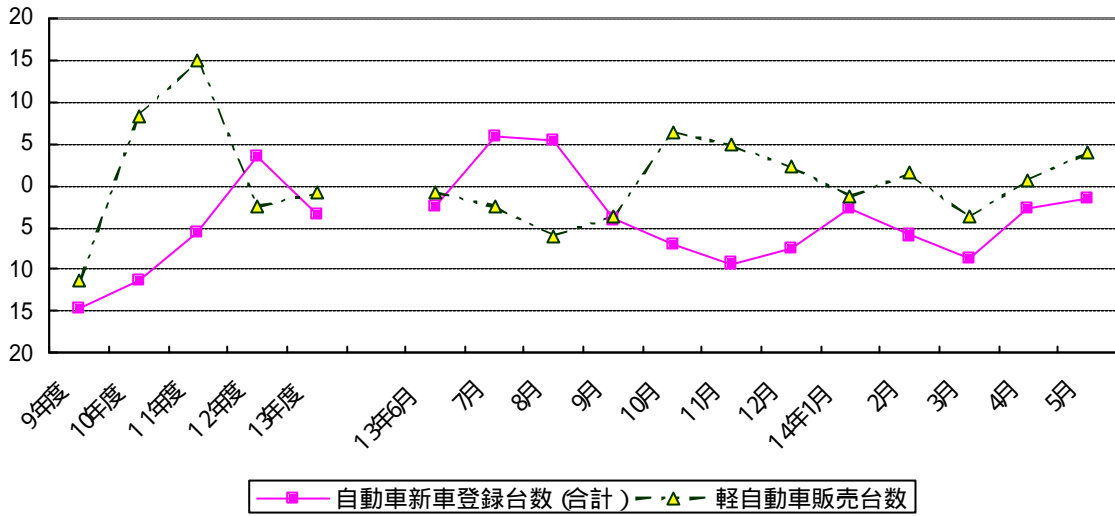
航空は、国内線が、前年同月比2.9%減となった。このうち、幹線は同2.1%減、ローカル線は同3.5%減であった。14年5月（速報）は、国内線が前年同月比2.8%減、このうち、幹線は同1.9%減、ローカル線は同3.4%減となっている。

一方、国際線は同7.8%減となり、14年5月は、同5.8%減となっている。

|      |            | 航空（国内線合計）                       |          | 航空（幹線） |          | 航空（ローカル線） |          | 航空（国際線）                           |          |
|------|------------|---------------------------------|----------|--------|----------|-----------|----------|-----------------------------------|----------|
|      |            | （千人）                            | 前年同月比(%) | （千人）   | 前年同月比(%) | （千人）      | 前年同月比(%) | （人）                               | 前年同月比(%) |
| 暦年   | 9年         | 85,237                          | 5.0      | 30,188 | 7.4      | 55,049    | 3.8      | 16,236,584                        | 3.8      |
|      | 10年        | 86,790                          | 1.8      | 31,687 | 5.0      | 55,103    | 0.1      | 16,390,169                        | 0.9      |
|      | 11年        | 90,588                          | 4.4      | 34,869 | 10.0     | 55,718    | 1.1      | 18,074,280                        | 10.3     |
|      | 12年        | 92,895                          | 2.5      | 36,472 | 4.6      | 56,422    | 1.3      | 19,792,710                        | 9.5      |
|      | 13年        | 94,209                          | 1.4      | 37,775 | 3.6      | 56,434    | 0.0      | 18,099,074                        | 8.6      |
| 年度   | 9年度        | 85,555                          | 4.2      | 30,468 | 6.9      | 55,087    | 2.7      | 16,126,381                        | 1.6      |
|      | 10年度       | 87,910                          | 2.8      | 32,476 | 6.6      | 55,434    | 0.6      | 16,686,288                        | 3.5      |
|      | 11年度       | 91,590                          | 4.2      | 35,501 | 9.3      | 56,089    | 1.2      | 18,402,869                        | 10.3     |
|      | 12年度       | 92,842                          | 1.4      | 36,671 | 3.3      | 56,171    | 0.1      | 20,110,832                        | 9.3      |
|      | 13年度       | 94,579                          | 1.8      | 38,110 | 3.9      | 56,469    | 0.5      | 17,497,449                        | 13.0     |
| 四半期  | 13年4月～6月   | 22,921                          | 7.3      | 9,154  | 12.4     | 13,767    | 4.2      | 4,744,369                         | 0.5      |
|      | 13年7月～9月   | 26,105                          | 3.4      | 10,467 | 6.1      | 15,638    | 1.6      | 5,065,715                         | 6.8      |
|      | 13年10月～12月 | 22,797                          | 4.5      | 8,925  | 5.5      | 13,873    | 3.9      | 3,369,083                         | 32.4     |
|      | 14年1月～3月   | 22,756                          | 1.7      | 9,564  | 3.6      | 13,192    | 0.3      | 4,318,282                         | 12.2     |
| 月次   | 13年 5月     | 8,012                           | 8.6      | 3,155  | 15.2     | 4,857     | 4.8      | 1,550,113                         | 2.0      |
|      | 6月         | 7,639                           | 6.9      | 3,102  | 12.1     | 4,537     | 3.6      | 1,658,230                         | 0.1      |
|      | 7月         | 8,328                           | 5.9      | 3,348  | 9.2      | 4,980     | 3.8      | 1,766,106                         | 1.1      |
|      | 8月         | 9,397                           | 0.9      | 3,665  | 4.0      | 5,732     | 1.0      | 1,894,466                         | 0.1      |
|      | 9月         | 8,380                           | 3.7      | 3,454  | 5.4      | 4,926     | 2.6      | 1,405,143                         | 20.1     |
|      | 10月        | 8,081                           | 5.3      | 3,098  | 6.5      | 4,983     | 4.6      | 1,110,932                         | 34.4     |
|      | 11月        | 7,767                           | 4.0      | 2,946  | 5.8      | 4,821     | 2.9      | 1,020,393                         | 38.8     |
|      | 12月        | 6,949                           | 4.1      | 2,880  | 4.0      | 4,068     | 4.1      | 1,237,758                         | 23.9     |
|      | 14年 1月     | 6,963                           | 0.3      | 2,922  | 1.8      | 4,042     | 0.8      | 1,341,928                         | 18.4     |
|      | 2月         | 7,154                           | 0.6      | 3,048  | 3.2      | 4,106     | 1.3      | 1,369,830                         | 11.9     |
|      | 3月         | 8,638                           | 3.7      | 3,594  | 5.6      | 5,044     | 2.4      | 1,606,524                         | 6.6      |
|      | 4月         | 7,058                           | 2.9      | 2,836  | 2.1      | 4,222     | 3.5      | 1,415,519                         | 7.8      |
|      | 5月         | 7,695                           | 2.8      | 3,095  | 1.9      | 4,600     | 3.4      | 1,459,482                         | 5.8      |
| 資料出所 |            | 航空輸送統計速報<br>最新値は、邦社主要9社の速報値による。 |          |        |          |           |          | 日本航空、日本アジア航空、全日本空輸及び日本エアシステムの輸送人員 |          |

自動車登録台数、高速道路走行台数（4月、一部については5月の速報値・確報値）

自動車登録・販売関係データの推移（前年同月比（％））



新車登録台数は、前年同月比2.8%減となった。このうち、旅客車は同0.5%減（普通車同12.5%減）、貨物車は同15.4%減であった。

なお、14年5月は、同1.5%減（旅客車同1.4%増、貨物車同18.6%減）となっている。

軽自動車新車販売台数（軽二輪車を除く）は、前年同月比0.7%増（軽乗用車同5.2%増、軽貨物車同9.4%減）となった。

なお、14年5月は、同3.9%増（軽乗用車同12.9%増、軽貨物車同14.1%減）となっている。14年6月（速報）は同0.3%増（軽乗用車同6.3%増、軽貨物車同11.9%減）となっている。

|      |            | 自動車新車登録台数(合計) |                      | (貨物車)   |                       | (旅客車)     |                     | 軽自動車販売台数  |          |
|------|------------|---------------|----------------------|---------|-----------------------|-----------|---------------------|-----------|----------|
|      |            | (台)           | 前年同月比(%)             | (台)     | 前年同月比(%)              | (台)       | 前年同月比(%)            | (台)       | 前年同月比(%) |
| 暦年   | 9年         | 5,138,178     | 5.1                  | 724,633 | 10.5                  | 4,279,423 | 3.9                 | 1,617,471 | 5.2      |
|      | 10年        | 4,356,921     | 15.2                 | 526,766 | 27.3                  | 3,713,167 | 13.2                | 1,551,330 | 4.1      |
|      | 11年        | 4,005,711     | 8.1                  | 466,966 | 11.4                  | 3,431,727 | 7.6                 | 1,880,771 | 21.2     |
|      | 12年        | 4,114,239     | 2.7                  | 480,794 | 3.0                   | 3,533,302 | 3.0                 | 1,874,915 | 0.3      |
|      | 13年        | 4,077,535     | 0.9                  | 458,759 | 4.6                   | 3,527,228 | 0.2                 | 1,853,521 | 1.1      |
| 年度   | 9年度        | 4,770,970     | 14.7                 | 657,534 | 19.4                  | 3,986,917 | 13.9                | 1,533,077 | 11.4     |
|      | 10年度       | 4,234,301     | 11.2                 | 498,439 | 24.2                  | 3,621,345 | 9.2                 | 1,660,689 | 8.3      |
|      | 11年度       | 3,998,754     | 5.6                  | 458,561 | 8.0                   | 3,435,475 | 5.1                 | 1,908,701 | 14.9     |
|      | 12年度       | 4,138,500     | 3.5                  | 482,040 | 5.1                   | 3,558,673 | 3.6                 | 1,861,016 | 2.5      |
|      | 13年度       | 3,997,376     | 3.4                  | 441,783 | 8.4                   | 3,467,834 | 2.6                 | 1,844,940 | 0.9      |
| 四半期  | 13年4月～6月   | 932,704       | 0.1                  | 111,623 | 1.1                   | 801,068   | 0.4                 | 435,772   | 2.1      |
|      | 13年7月～9月   | 1,022,781     | 1.9                  | 117,767 | 3.9                   | 880,567   | 2.9                 | 430,374   | 3.9      |
|      | 13年10月～12月 | 909,056       | 8.0                  | 97,108  | 15.1                  | 790,581   | 7.0                 | 450,188   | 4.4      |
|      | 14年1月～3月   | 1,132,835     | 6.6                  | 115,285 | 12.8                  | 995,618   | 5.6                 | 528,606   | 1.6      |
| 月次   | 13年 5月     | 290,331       | 1.4                  | 36,054  | 11.2                  | 248,041   | 4.1                 | 131,346   | 2.4      |
|      | 6月         | 368,184       | 2.5                  | 42,945  | 4.1                   | 317,320   | 2.0                 | 167,391   | 0.8      |
|      | 7月         | 392,146       | 5.8                  | 40,034  | 3.8                   | 344,024   | 7.2                 | 159,754   | 2.5      |
|      | 8月         | 257,645       | 5.4                  | 29,974  | 0.9                   | 221,089   | 6.6                 | 112,504   | 6.0      |
|      | 9月         | 372,990       | 4.0                  | 47,759  | 5.9                   | 315,454   | 3.8                 | 158,116   | 3.7      |
|      | 10月        | 297,437       | 7.0                  | 32,780  | 11.4                  | 257,777   | 6.4                 | 141,496   | 6.4      |
|      | 11月        | 313,082       | 9.3                  | 34,343  | 13.2                  | 270,865   | 8.8                 | 163,538   | 4.8      |
|      | 12月        | 298,537       | 7.6                  | 29,985  | 20.6                  | 261,939   | 5.6                 | 145,154   | 2.2      |
|      | 14年 1月     | 249,368       | 2.6                  | 24,404  | 13.3                  | 220,687   | 0.9                 | 120,625   | 1.3      |
|      | 2月         | 350,610       | 5.9                  | 33,961  | 12.1                  | 310,472   | 5.1                 | 167,401   | 1.5      |
|      | 3月         | 532,857       | 8.8                  | 56,920  | 13.1                  | 464,459   | 8.1                 | 240,580   | 3.8      |
|      | 4月         | 266,566       | 2.8                  | 27,604  | 15.4                  | 234,462   | 0.5                 | 137,964   | 0.7      |
|      | 5月         | 285,980       | 1.5                  | 29,359  | 18.6                  | 251,558   | 1.4                 | 136,458   | 3.9      |
| 資料出所 | 自動車登録統計情報  |               | 自動車登録統計情報<特種(株)車を除く> |         | 自動車登録統計情報<乗用車とバスの合計値> |           | 軽自動車新車販売速報<軽二輪車を除く> |           |          |

自動車保有車両数は、前年同月比0.9%増であった。

なお、自動車保有車両数のうち登録自動車車両数の14年5月は、同0.2%減となっている。

高速道路（日本道路公団）の利用台数は、前年同月比1.7%減となった。

なお、14年5月は、同0.7%減となっている。

|      |            | 自動車保有台数                    |          | 高速道路（合計） |          | 東名高速道路通行台数 |          |
|------|------------|----------------------------|----------|----------|----------|------------|----------|
|      |            | （台）                        | 前年同月比(%) | （万台）     | 前年同月比(%) | （千台）       | 前年同月比(%) |
| 暦年   | 9年         | 73,218,535                 | 1.7      | 145,157  | 1.7      | 150,409    | 0.5      |
|      | 10年        | 74,009,080                 | 1.1      | 142,954  | 1.5      | 150,254    | 0.1      |
|      | 11年        | 74,914,679                 | 1.2      | 143,322  | 0.3      | 151,241    | 0.7      |
|      | 12年        | 75,864,710                 | 1.3      | 146,578  | 2.3      | 154,008    | 1.8      |
|      | 13年        | 76,664,286                 | 1.1      | 147,389  | 0.6      | 153,635    | 0.2      |
| 年度   | 9年度        | 72,856,583                 | 1.5      | 144,150  | 0.1      | 149,089    | 1.0      |
|      | 10年度       | 73,688,388                 | 1.1      | 142,783  | 0.9      | 151,252    | 1.5      |
|      | 11年度       | 74,582,612                 | 1.2      | 144,480  | 1.2      | 152,108    | 0.6      |
|      | 12年度       | 75,524,973                 | 1.3      | 146,621  | 1.5      | 153,743    | 1.1      |
|      | 13年度       | 76,270,813                 | 1.0      | 147,371  | 0.5      | 153,330    | 0.3      |
| 四半期  | 13年4月～6月   | 75,952,228                 | 1.2      | 36,483   | 2.9      | 38,095     | 2.0      |
|      | 13年7月～9月   | 76,426,074                 | 1.1      | 39,009   | 0.3      | 40,143     | 0.9      |
|      | 13年10月～12月 | 76,664,286                 | 1.1      | 37,100   | 1.0      | 38,001     | 1.2      |
|      | 14年1月～3月   | 76,270,813                 | 1.0      | 34,779   | 0.1      | 37,090     | 0.8      |
| 月次   | 13年 5月     | 75,739,994                 | 1.2      | 12,472   | 2.5      | 12,863     | 1.9      |
|      | 6月         | 75,952,228                 | 1.2      | 11,829   | 2.7      | 12,521     | 2.3      |
|      | 7月         | 76,153,710                 | 1.2      | 12,957   | 1.8      | 13,611     | 0.4      |
|      | 8月         | 76,199,853                 | 1.2      | 13,886   | 1.6      | 13,908     | 2.5      |
|      | 9月         | 76,426,074                 | 1.1      | 12,166   | 0.9      | 12,625     | 0.5      |
|      | 10月        | 76,473,538                 | 1.1      | 12,505   | 1.0      | 12,240     | 0.7      |
|      | 11月        | 76,592,327                 | 1.1      | 12,413   | 0.7      | 12,828     | 1.3      |
|      | 12月        | 76,664,286                 | 1.1      | 12,182   | 2.6      | 12,934     | 2.9      |
|      | 14年 1月     | 76,624,603                 | 1.0      | 11,227   | 2.0      | 12,024     | 1.3      |
|      | 2月         | 76,615,475                 | 1.0      | 10,672   | 2.2      | 11,481     | 2.8      |
|      | 3月         | 76,270,813                 | 1.0      | 12,880   | 0.0      | 13,586     | 0.9      |
|      | 4月         | 76,369,284                 | 0.9      | 11,970   | 1.7      | 12,456     | 2.0      |
|      | 5月         |                            |          | 12,384   | 0.7      | 12,652     | 1.6      |
| 資料出所 |            | 登録自動車・小型二輪自動車及び軽自動車の合計月末台数 |          | 日本道路公団   |          |            |          |

（注）自動車保有台数の暦年、年度、四半期の値は各期の期末月の台数である。

フェリー・造船（4月、一部については5月の確報値）

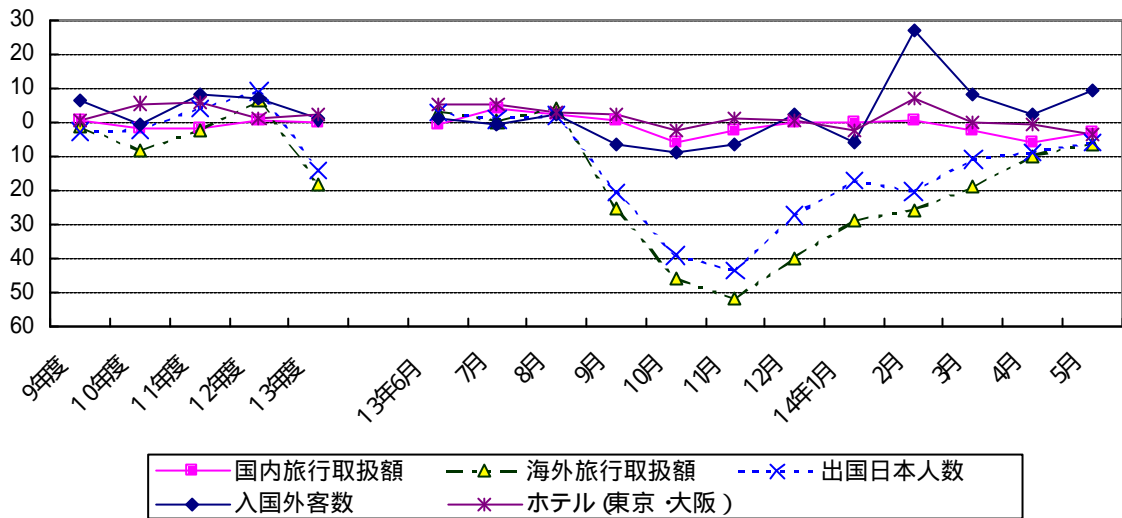
自動車航送定期航路（長距離）の自動車航送台数は、前年同月比1.6%減となった。

|      |            | 自動車航送定期航路旅客数               |          | 自動車航送定期航路自動車航送台数                 |          | 新造船受注量                       |          | 新造船竣工量       |          |
|------|------------|----------------------------|----------|----------------------------------|----------|------------------------------|----------|--------------|----------|
|      |            | （人）                        | 前年同月比(%) | （台）                              | 前年同月比(%) | （G/T）                        | 前年同月比(%) | （G/T）        | 前年同月比(%) |
| 暦年   | 9年         | 13,570,171                 | 3.7      | 5,149,600                        | 3.3      | 12,994,526                   | 22.2     | 8,394,455    | 1.1      |
|      | 10年        | 9,011,728                  | 33.6     | 3,901,722                        | 24.2     | 10,678,815                   | 17.8     | 8,548,720    | 1.8      |
|      | 11年        | 7,244,174                  | 19.6     | 3,427,381                        | 12.2     | 9,696,491                    | 9.2      | 9,764,544    | 14.2     |
|      | 12年        | 7,268,508                  | 0.3      | 3,435,621                        | 0.2      | 11,591,913                   | 19.5     | 10,702,608   | 9.6      |
|      | 13年        | 7,418,596                  | 2.1      | 3,493,123                        | 1.7      | 13,896,840                   | 19.9     | 10,383,761   | 3.0      |
| 年度   | 9年度        | 13,465,600                 | 0.7      | 5,089,666                        | 0.2      | 13,459,551                   | 33.0     | 8,390,902    | 4.2      |
|      | 10年度       | 7,580,004                  | 43.7     | 3,506,129                        | 31.1     | 10,581,781                   | 21.4     | 9,122,441    | 8.7      |
|      | 11年度       | 7,248,088                  | 4.4      | 3,405,742                        | 2.9      | 9,887,701                    | 6.6      | 9,835,008    | 7.8      |
|      | 12年度       | 7,279,660                  | 0.4      | 3,476,330                        | 2.1      | 12,819,488                   | 29.7     | 10,437,285   | 6.1      |
|      | 13年度       | 7,456,917                  | 2.4      | 3,467,596                        | 0.3      | 12,325,744                   | 3.9      | 10,458,312   | 0.2      |
| 四半期  | 13年4月～6月   | 1,799,547                  | 2.9      | 868,287                          | 3.7      | 3,381,803                    | 58.8     | 2,509,533    | 8.6      |
|      | 13年7月～9月   | 2,445,618                  | 4.4      | 947,877                          | 2.3      | 3,315,010                    | 0.7      | 2,741,379    | 1.9      |
|      | 13年10月～12月 | 1,650,845                  | 0.9      | 864,177                          | 4.0      | 3,339,412                    | 4.3      | 1,794,598    | 10.0     |
|      | 14年1月～3月   | 1,560,907                  | 2.5      | 787,255                          | 3.1      | 2,289,519                    | 40.7     | 3,412,802    | 2.2      |
| 月次   | 13年 5月     | 670,018                    | 1.8      | 291,585                          | 3.4      | 1,338,450                    | 110.5    | 862,719      | 98.0     |
|      | 6月         | 509,573                    | 5.6      | 278,349                          | 4.8      | 887,791                      | 51.0     | 845,932      | 20.1     |
|      | 7月         | 689,535                    | 5.6      | 303,133                          | 4.5      | 837,240                      | 2.4      | 1,123,842    | 29.1     |
|      | 8月         | 1,161,587                  | 2.1      | 345,280                          | 0.3      | 1,201,490                    | 31.5     | 459,688      | 37.8     |
|      | 9月         | 594,496                    | 7.7      | 299,464                          | 2.6      | 1,276,280                    | 75.5     | 1,157,849    | 2.3      |
|      | 10月        | 575,128                    | 3.5      | 297,115                          | 4.0      | 1,254,350                    | 19.8     | 840,040      | 23.3     |
|      | 11月        | 549,118                    | 0.2      | 281,300                          | 3.3      | 977,560                      | 40.1     | 563,457      | 15.1     |
|      | 12月        | 526,599                    | 1.0      | 285,762                          | 4.6      | 1,107,502                    | 9.9      | 391,101      | 4.2      |
|      | 14年 1月     | 506,250                    | 0.4      | 245,344                          | 2.9      | 332,690                      | 61.3     | 1,326,534    | 16.1     |
|      | 2月         | 427,407                    | 1.9      | 242,612                          | 3.1      | 900,779                      | 13.8     | 800,658      | 23.5     |
|      | 3月         | 627,250                    | 4.8      | 299,299                          | 3.3      | 1,056,050                    | 46.0     | 1,285,610    | 16.9     |
|      | 4月         | 302,992                    | 3.1      | 155,403                          | 1.6      | 1,207,418                    | 4.5      | 605,846      | 24.4     |
|      | 5月         |                            |          |                                  |          | 1,223,689                    | 8.6      |              |          |
| 資料出所 |            | 長距離、中距離及び短距離のフェリー36航路の全旅客数 |          | 長距離、中距離及び短距離のフェリー36航路のトラック換算航送台数 |          | 臨時船舶建造調整法による2500G/T以上の建造許可集計 |          | 造船統計速報(43工場) |          |

（注）フェリー航路は、平成11年7月より36航路となった。（注2）14年4月より長距離航路の旅客数及び航送台数の数値である

(4) 観光産業(4月、一部については5月の速報値・確報値)

観光産業関係データの推移(前年同月比(%))



出入国の動向(速報)をみると、出国日本人数は前年同月比9.0%減となり、14年5月は、同6.1%減となった。また、入国外客数は同2.5%増となり、14年5月は同9.1%増となった。

ホテル(東京及び大阪13ホテル)の稼働率は、前年同月比0.7ポイント減の80.1となった。なお、14年5月は、同3.6ポイント減の77.9となっている。

|     |            | 出国日本人数     |          | 入国外客数     |          | 外人旅行取扱額    |          | ホテル(東京・大阪) |        |
|-----|------------|------------|----------|-----------|----------|------------|----------|------------|--------|
|     |            | (人)        | 前年同月比(%) | (人)       | 前年同月比(%) | (千円)       | 前年同月比(%) | 稼働率        | 前年同月増減 |
| 暦年  | 9年         | 16,802,750 | 0.6      | 4,218,208 | 9.9      | 32,594,614 | 10.5     | 74.5       | 0.7    |
|     | 10年        | 15,806,218 | 5.9      | 4,106,057 | 2.7      | 34,241,184 | 5.1      | 71.8       | 2.7    |
|     | 11年        | 16,357,572 | 3.5      | 4,437,863 | 8.1      | 29,551,731 | 13.7     | 73.0       | 1.2    |
|     | 12年        | 17,818,590 | 8.9      | 4,757,146 | 7.2      | 27,980,726 | 5.3      | 75.8       | 2.8    |
|     | 13年        | 16,215,657 | 9.0      | 4,771,555 | 0.3      | 29,791,985 | 6.5      | 77.6       | 1.8    |
| 年度  | 9年度        | 16,366,822 | 2.8      | 4,186,404 | 6.4      | 36,441,114 | 23.3     | 74.2       | 0.2    |
|     | 10年度       | 15,953,767 | 2.5      | 4,163,903 | 0.5      | 29,548,761 | 18.9     | 68.8       | 5.4    |
|     | 11年度       | 16,598,534 | 4.0      | 4,507,058 | 8.2      | 29,506,716 | 0.1      | 74.4       | 5.6    |
|     | 12年度       | 18,077,474 | 8.9      | 4,828,242 | 7.1      | 28,240,071 | 4.3      | 75.6       | 1.2    |
|     | 13年度       | 15,493,802 | 14.3     | 4,865,233 | 0.8      | 30,052,247 | 6.4      | 78.0       | 2.4    |
| 四半期 | 13年4月~6月   | 4,197,318  | 2.4      | 1,243,926 | 1.6      | 8,086,975  | 6.7      | 80.4       | 4.4    |
|     | 13年7月~9月   | 4,719,314  | 6.0      | 1,267,890 | 1.5      | 9,363,190  | 21.1     | 75.6       | 3.3    |
|     | 13年10月~12月 | 2,823,774  | 37.1     | 1,126,712 | 4.8      | 8,054,948  | 6.8      | 80.2       | 0.6    |
|     | 14年1月~3月   | 3,753,396  | 16.1     | 1,226,705 | 8.3      | 4,547,134  | 6.1      | 75.7       | 1.4    |
| 月次  | 13年5月      | 1,366,727  | 0.2      | 390,515   | 2.5      | 2,719,835  | 12.2     | 81.5       | 6.6    |
|     | 6月         | 1,460,542  | 2.7      | 403,477   | 0.8      | 2,934,865  | 17.8     | 78.7       | 5.0    |
|     | 7月         | 1,596,737  | 0.9      | 479,822   | 0.8      | 2,348,096  | 0.7      | 78.7       | 5.0    |
|     | 8月         | 1,791,166  | 1.8      | 433,490   | 2.4      | 4,033,428  | 29.3     | 74.0       | 2.9    |
|     | 9月         | 1,331,411  | 20.6     | 354,578   | 6.6      | 2,981,666  | 30.7     | 74.2       | 2.1    |
|     | 10月        | 925,142    | 39.2     | 403,181   | 9.2      | 2,920,474  | 2.3      | 79.8       | 2.5    |
|     | 11月        | 860,698    | 43.8     | 354,484   | 6.4      | 2,965,975  | 16.4     | 86.5       | 1.1    |
|     | 12月        | 1,037,934  | 27.5     | 369,047   | 2.2      | 2,168,499  | 3.0      | 72.3       | 0.6    |
|     | 14年1月      | 1,125,330  | 17.4     | 392,589   | 5.7      | 980,090    | 21.9     | 65.3       | 2.3    |
|     | 2月         | 1,193,791  | 20.5     | 400,081   | 26.8     | 1,377,590  | 11.7     | 80.0       | 6.9    |
|     | 3月         | 1,434,275  | 11.0     | 434,035   | 8.2      | 2,189,454  | 21.8     | 82.2       | 0.2    |
|     | 4月         | 1,247,000  | 9.0      | 461,000   | 2.5      | 2,728,622  | 12.2     | 80.1       | 0.7    |
|     | 5月         | 1,284,000  | 6.1      | 426,000   | 9.1      | 2,992,717  | 10.0     | 77.9       | 3.6    |

資料出所 国際観光振興会資料 国際観光振興会資料 主要旅行業者50社の旅行取扱状況速報 東京特別区内9ホテル及び大阪市内4ホテル客室稼働率

(注)① 出国日本人数及び入国外客数は国際観光振興会の推計による。なお、入国外客数は法務省資料を基に、及び通過観光客を加え推計したもの。(2) 客室稼働率は、(利用客室数÷延利用可能客室数)×100で算出した。なお平成12年3月より、大阪市内ホテル1減のため4で算出した。

旅行取扱額（主要50社）速報は、国内旅行取扱額が前年同月比5.9%減となり、14年5月は同3.0%減となった。

海外旅行取扱額は同9.9%減となり、14年5月は同6.5%減となっている。

|      |            | 旅行業主要50社取扱額        |          |                 |          |
|------|------------|--------------------|----------|-----------------|----------|
|      |            | 国内旅行取扱額<br>(千円)    |          | 海外旅行取扱額<br>(千円) |          |
|      |            |                    | 前年同月比(%) |                 | 前年同月比(%) |
| 暦年   | 9年         | 3,519,950,719      | 1.4      | 2,811,439,626   | 2.4      |
|      | 10年        | 3,441,918,822      | 2.2      | 2,540,203,495   | 9.6      |
|      | 11年        | 3,367,801,608      | 2.2      | 2,446,575,361   | 3.7      |
|      | 12年        | 3,379,608,228      | 0.4      | 2,553,744,134   | 4.4      |
|      | 13年        | r 3,384,718,974    | 0.2      | r 2,255,485,092 | 11.7     |
| 年度   | 9年度        | 3,497,615,363      | 0.3      | 2,736,812,879   | 1.6      |
|      | 10年度       | 3,436,961,857      | 1.7      | 2,504,882,768   | 8.5      |
|      | 11年度       | 3,380,454,508      | 1.6      | 2,441,776,875   | 2.5      |
|      | 12年度       | 3,388,502,310      | 0.2      | 2,593,289,933   | 6.2      |
|      | 13年度       | r 3,377,244,761    | 0.3      | r 2,115,379,310 | 18.4     |
| 四半期  | 13年4月～6月   | r 807,695,207      | 0.4      | r 597,497,255   | 0.3      |
|      | 13年7月～9月   | 947,601,368        | 2.2      | 747,433,710     | 6.8      |
|      | 13年10月～12月 | 871,311,738        | 3.1      | 334,288,294     | 46.1     |
|      | 14年1月～3月   | 750,636,448        | 1.0      | 436,160,051     | 24.3     |
| 月次   | 13年 5月     | r 273,299,048      | 0.3      | r 192,127,010   | 2.0      |
|      | 6月         | 272,074,900        | 0.6      | 221,593,559     | 3.1      |
|      | 7月         | 333,537,476        | 4.0      | 240,987,395     | 0.1      |
|      | 8月         | 331,706,985        | 2.2      | 311,814,699     | 4.2      |
|      | 9月         | 282,356,907        | 0.3      | 194,631,616     | 25.7     |
|      | 10月        | 318,262,710        | 5.9      | 115,978,200     | 46.1     |
|      | 11月        | 302,244,256        | 2.4      | 96,810,153      | 52.1     |
|      | 12月        | 250,804,772        | 0.3      | 121,499,941     | 40.1     |
|      | 14年 1月     | 213,822,056        | 0.4      | 120,564,479     | 29.1     |
|      | 2月         | 246,965,572        | 0.4      | 138,756,525     | 25.9     |
|      | 3月         | 289,848,820        | 2.6      | 176,839,047     | 19.2     |
|      | 4月         | 246,922,177        | 5.9      | 165,513,110     | 9.9      |
|      | 5月         | 265,175,446        | 3.0      | 179,708,539     | 6.5      |
| 資料出所 |            | 主要旅行業者50社の旅行取扱状況速報 |          |                 |          |

|   |            | ブランド(企画商品)         |          |               |          |             |          |               |      |
|---|------------|--------------------|----------|---------------|----------|-------------|----------|---------------|------|
|   |            | 国内旅行               |          |               |          | 海外旅行        |          |               |      |
|   |            | 取扱人数<br>(人)        |          | 取扱額<br>(千円)   |          | 取扱人数<br>(人) |          | 取扱額<br>(千円)   |      |
|   |            | 前年同月比(%)           | 前年同月比(%) | 前年同月比(%)      | 前年同月比(%) | 前年同月比(%)    | 前年同月比(%) |               |      |
| 暦年  | 9年         | 21,137,822         | 13.5     | 625,870,671   | 7.3      | 4,758,163   | 2.3      | 919,896,041   | 0.2  |
|   | 10年        | 24,409,909         | 15.5     | 650,536,538   | 3.9      | 4,575,730   | 3.8      | 836,039,665   | 9.1  |
|   | 11年        | 27,621,185         | 13.2     | 698,048,315   | 7.3      | 4,743,501   | 3.7      | 815,471,540   | -2.5 |
|   | 12年        | 28,666,859         | 4.2      | 737,792,682   | 6.0      | 5,005,953   | 5.7      | 823,984,418   | 1.2  |
|   | 13年        | r 30,002,015       | 4.7      | r 781,601,316 | 5.9      | r 4,495,107 | 10.2     | r 733,797,900 | 10.9 |
| 年度  | 9年度        | 21,660,271         | 13.7     | 624,978,048   | 9.5      | 4,643,181   | 1.6      | 894,639,707   | 1.6  |
|   | 10年度       | 24,979,524         | 11.3     | 660,712,871   | 4.9      | 4,696,643   | 4.5      | 833,146,535   | 4.2  |
|   | 11年度       | 28,382,953         | 12.6     | 711,528,157   | 6.8      | 4,735,741   | 0.7      | 806,285,618   | 2.4  |
|   | 12年度       | 28,585,406         | 0.7      | 752,936,394   | 5.8      | 5,096,597   | 7.6      | 837,783,631   | 3.9  |
|   | 13年度       | r 30,570,275       | 6.9      | r 783,353,694 | 4.0      | r 4,211,836 | 17.4     | r 685,220,406 | 18.2 |
| 四半期   | 13年4月～6月   | r 6,089,107        | 8.7      | r 157,720,825 | 7.0      | r 1,098,731 | 0.3      | r 187,261,521 | 1.4  |
|   | 13年7月～9月   | 9,222,778          | 4.7      | 266,808,169   | 11.1     | 1,433,459   | 5.0      | 262,959,695   | 3.6  |
|   | 13年10月～12月 | 7,542,226          | 7.3      | 172,996,245   | 4.6      | 693,867     | 42.9     | 102,392,899   | 47.2 |
|   | 14年1月～3月   | 7,716,164          | 8.0      | 185,828,455   | 1.0      | 985,779     | 22.3     | 132,606,291   | 26.8 |
| 月次  | 13年 5月     | r 1,982,361        | 7.0      | r 50,548,568  | 3.8      | r 371,634   | 0.0      | r 60,641,564  | 4.0  |
|   | 6月         | 1,860,536          | 8.3      | 51,919,005    | 7.0      | 347,747     | 3.5      | 63,571,815    | 0.7  |
|   | 7月         | 2,952,650          | 4.3      | 93,417,427    | 14.3     | 437,107     | 0.9      | 79,439,175    | 3.1  |
|   | 8月         | 3,912,149          | 1.2      | 105,436,788   | 7.0      | 607,723     | 5.5      | 120,380,024   | 5.3  |
|   | 9月         | 2,357,979          | 11.8     | 67,953,954    | 13.6     | 388,629     | 21.1     | 63,140,496    | 22.4 |
|   | 10月        | 2,345,846          | 5.2      | 58,487,496    | 7.9      | 243,243     | 38.0     | 38,427,798    | 40.7 |
|   | 11月        | 2,636,944          | 7.6      | 60,108,309    | 0.9      | 189,395     | 52.0     | 27,376,322    | 54.4 |
|   | 12月        | 2,559,436          | 8.8      | 54,400,440    | 4.9      | 261,229     | 39.1     | 36,588,779    | 47.0 |
|   | 14年 1月     | 2,069,237          | 7.1      | 47,749,752    | 5.1      | 290,826     | 28.8     | 41,369,628    | 34.1 |
|   | 2月         | 2,481,227          | 8.7      | 61,463,562    | 4.3      | 305,646     | 23.5     | 39,409,222    | 26.9 |
|   | 3月         | 3,165,700          | 7.9      | 76,615,141    | 2.4      | 389,307     | 15.6     | 51,827,441    | 19.6 |
|   | 4月         | 2,347,982          | 4.5      | 55,833,726    | 1.1      | 331,850     | 12.5     | 52,799,388    | 16.3 |
|   | 5月         | 2,073,358          | 4.6      | 52,537,261    | 3.9      | 350,651     | 5.6      | 56,665,504    | 6.6  |
| 資料出所  |            | 主要旅行業者50社の旅行取扱状況速報 |          |               |          |             |          |               |      |
| (注) ブランド(企画商品)とは、主催旅行(パッケージ・ツアー)商品のうち、各旅行業者の持つブランド名がつけられたものをいう。 |            |                    |          |               |          |             |          |               |      |