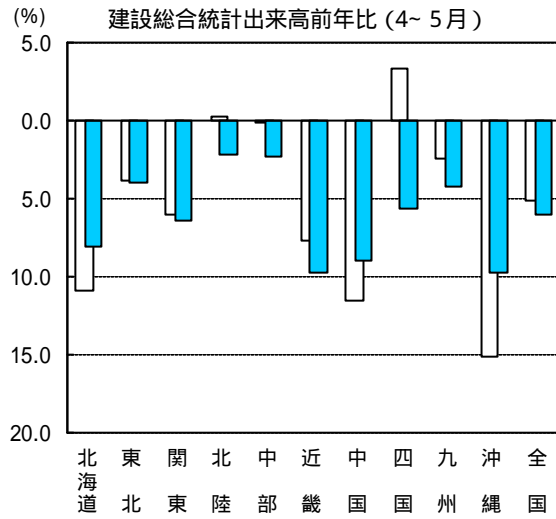
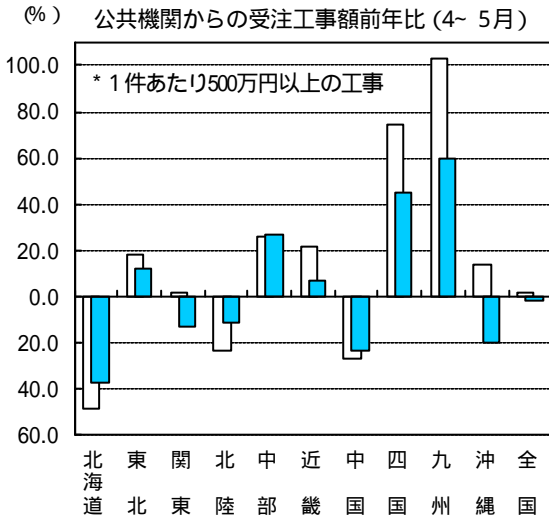
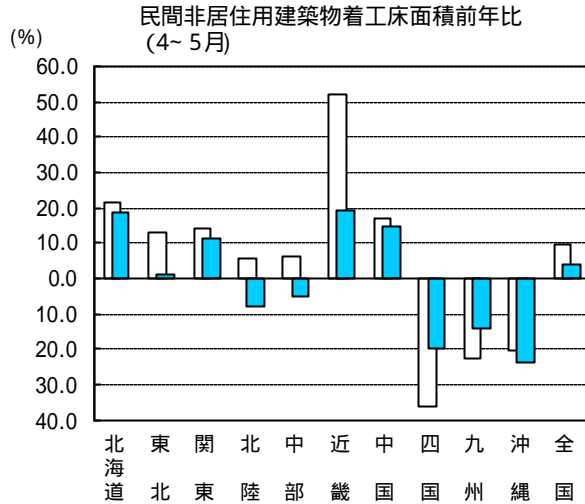
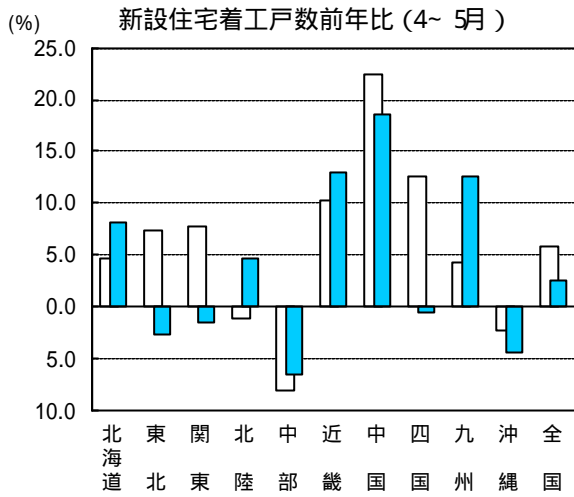


(8) 地域別動向



注) 〇は直近月の前年同月比伸び率

区分 地域	投資	受注・着工 ベース				企業	労働			
	建設 総合 統計 4月~5月	公共機関 受注 4月~5月	民間非 居住用 建築物 4月~5月	新設 住宅 4月~5月	民間等 受注 (土木・機械) 4月~5月	建設業 倒産 件数 4月~6月	建設技能 労働者不足率 (6職種計・原数値) 5月		有効求人 倍率 (季調済) 5月	
		前年比(%)	前年比(%)	前年比(%)	前年比(%)	前年比(%)	%	対前年増減	倍	対前月増減
北海道	8.0	37.6	18.4	8.1	63.5	2.4	1.5	2.4	0.46	0.00
東北	3.9	12.1	1.3	2.6	11.2	3.1	0.8	0.1	0.44	0.01
関東	6.4	13.2	11.1	1.5	27.0	7.7	4.9	5.2	0.57	0.00
北陸	2.2	11.6	7.8	4.6	2.3	7.0	1.2	1.0	0.61	0.02
中部	2.3	27.1	4.9	6.6	12.0	5.3	0.7	0.9	0.72	0.00
近畿	9.7	6.5	19.2	12.9	28.6	3.3	1.1	0.3	0.45	0.01
中国	8.9	23.6	14.8	18.6	56.1	13.9	1.9	1.1	0.65	0.00
四国	5.6	45.0	19.5	0.6	23.3	7.1	1.4	0.5	0.58	0.01
九州	4.2	59.8	14.2	12.7	5.5	0.6	1.4	1.0	0.42	0.01
沖縄	9.7	20.0	23.7	4.4	58.3	0.0	0.0	0.0	0.28	0.01
全国	6.0	1.4	4.0	2.6	26.8	4.0	1.3	0.5	0.53	0.01

注) 労働に関する指標の対前年比、対前月比の単位はポイント。

建設技能労働者不足率は、プラスは不足、マイナスは過剰を意味する。

建設総合統計（出来高）

（単位：億円、％）

区分		北海道	東北	関東	北陸	中部	近畿	中国	四国	九州	沖縄	全国	
年 度	11年度	44,187	63,146	206,314	40,764	77,819	92,558	43,072	22,477	66,922	6,981	664,241	
	12	37,296	57,836	201,993	37,492	80,075	91,368	38,517	23,730	67,441	6,917	642,664	
	13	37,937	53,514	190,193	34,817	74,173	79,487	36,827	21,090	61,210	6,911	596,159	
四 半 期	13年 期	8,836	11,086	43,937	7,404	16,617	19,081	7,834	4,259	12,795	1,472	133,320	
		13,559	13,100	45,996	9,220	17,780	19,525	8,553	4,772	13,201	1,528	147,235	
	14年 期	11,041	16,715	51,763	10,393	20,665	21,106	10,523	6,140	17,693	2,009	168,050	
月 次	13年 5月	2,564	3,432	14,090	2,280	5,258	6,088	2,496	1,256	3,896	478	41,839	
	6	3,134	3,740	14,387	2,546	5,381	6,208	2,509	1,331	3,974	460	43,671	
	7	3,991	3,989	14,866	2,780	5,542	6,345	2,641	1,420	4,104	484	46,164	
	8	4,647	4,345	15,225	3,125	5,766	6,479	2,844	1,550	4,315	499	48,795	
	9	4,920	4,766	15,905	3,315	6,472	6,701	3,068	1,802	4,782	545	52,276	
	10	5,310	5,151	16,498	3,437	6,455	6,797	3,201	1,868	5,130	612	54,459	
	11	3,359	5,559	17,100	3,480	6,892	6,963	3,457	2,080	5,769	664	55,322	
	12	2,371	6,006	18,165	3,477	7,318	7,346	3,865	2,192	6,794	733	58,268	
	14年 1月	1,389	4,150	14,767	2,400	5,997	6,044	3,134	1,847	5,605	640	45,972	
	2	1,332	3,925	16,133	2,376	6,344	6,520	3,215	1,938	5,881	652	48,316	
	3	1,781	4,537	17,597	3,022	6,771	7,211	3,568	2,135	6,034	610	53,265	
	4	2,959	3,756	14,427	2,465	5,720	5,994	2,641	1,467	4,647	509	44,585	
	5	2,286	3,302	13,239	2,286	5,253	5,624	2,210	1,298	3,804	405	39,707	
	累計	4月～5月	5,244	7,058	27,666	4,751	10,973	11,618	4,851	2,765	8,451	914	84,292

〔対前年同期比増加率〕

年 度	11年度	11.1	3.3	2.0	1.4	0.7	2.4	3.1	6.9	0.8	3.1	1.2	
	12	15.6	8.4	2.1	8.0	2.9	1.3	10.6	5.6	0.8	0.9	3.2	
	13	1.7	7.5	5.8	7.1	7.4	13.0	4.4	11.1	9.2	0.1	7.2	
四 半 期	13年 期	17.3	14.6	6.4	11.0	2.8	7.7	8.0	4.8	8.4	2.0	8.1	
		15.2	11.7	8.1	6.7	5.8	14.1	6.5	9.4	12.1	9.0	7.5	
	14年 期	4.9	1.3	4.5	1.6	9.4	14.8	2.3	9.5	8.4	3.1	5.9	
月 次	13年 5月	24.1	19.1	8.6	16.5	6.4	10.1	10.8	14.4	15.0	1.5	11.9	
	6	7.2	14.7	8.8	11.7	5.5	10.2	10.4	10.6	14.2	1.2	9.8	
	7	7.8	14.7	9.2	10.8	8.1	12.0	7.5	11.8	12.6	2.0	9.0	
	8	18.7	11.5	8.4	5.3	6.6	14.8	6.0	11.0	13.7	1.3	7.6	
	9	18.6	9.2	6.7	4.4	2.9	15.5	6.1	5.9	10.1	21.4	6.2	
	10	11.4	4.0	4.8	2.4	9.9	14.5	5.8	11.2	10.4	3.7	5.9	
	11	9.8	1.0	5.0	0.0	9.8	15.0	3.0	6.4	9.8	0.3	6.0	
	12	12.0	0.8	3.7	2.3	8.7	14.8	1.3	10.9	5.5	5.2	5.8	
	14年 1月	6.9	0.4	4.5	3.6	9.5	15.2	2.9	12.4	8.2	12.6	6.1	
	2	8.6	2.8	3.3	8.8	10.2	12.7	2.8	18.6	8.0	11.2	6.6	
	3	0.6	7.7	5.7	16.9	10.8	16.2	4.3	21.3	9.4	11.6	9.7	
	4	5.7	4.0	6.7	4.4	4.3	11.6	6.6	12.3	5.6	4.9	6.7	
	5	10.9	3.8	6.0	0.2	0.1	7.6	11.5	3.3	2.4	15.1	5.1	
	累計	4月～5月	8.0	3.9	6.4	2.2	2.3	9.7	8.9	5.6	4.2	9.7	6.0

公共機関からの受注工事（1件あたり500万円以上の工事）

(単位：億円、月次は百万円、%)

区分 年月	北海道	東北	関東	北陸	中部	近畿	中国	四国	九州	沖縄	全国
11年度	13,860	16,670	38,379	11,958	17,365	19,031	10,986	5,877	17,483	2,114	153,723
12	13,498	19,419	45,493	12,993	22,970	22,760	12,704	8,575	23,316	2,378	184,105
13	15,422	18,930	40,412	12,324	20,308	18,952	12,926	6,523	20,383	2,236	168,415
13年期	5,189	3,039	6,909	2,235	3,065	3,023	2,074	1,022	2,256	303	29,116
	4,563	6,212	11,189	3,984	6,612	5,526	3,879	2,211	5,980	697	50,851
	2,122	4,963	9,971	2,723	5,148	4,423	3,447	1,719	6,136	821	41,471
14年期	3,548	4,716	12,344	3,382	5,484	5,981	3,526	1,571	6,010	415	46,978
14年2月	53,367	82,205	241,780	63,253	107,499	225,819	47,555	33,273	134,186	6,038	994,974
3	256,735	319,731	695,961	208,722	285,909	258,437	218,245	90,841	324,727	20,726	2,680,035
4	56,125	55,295	115,227	35,937	71,018	59,907	31,084	22,312	79,249	7,217	533,371
5	93,748	97,374	230,141	61,496	109,220	101,756	42,088	38,751	126,396	6,078	907,048
4月～5月	1,499	1,527	3,454	974	1,802	1,617	732	611	2,056	133	14,404

〔対前年同期比増加率〕

11年度	5.6	15.3	4.9	7.8	7.9	8.4	14.3	11.6	0.5	14.8	7.4
12	-	-	-	-	-	-	-	-	-	-	(9.0)
13	14.3	2.5	11.2	5.1	11.6	16.7	1.8	23.9	12.6	6.0	8.5
13年期	44.0	13.7	12.7	9.8	2.5	17.8	15.1	27.9	31.5	27.8	5.9
	21.0	2.2	4.3	1.0	11.3	16.2	3.9	8.7	11.6	16.8	5.2
	23.1	8.7	18.3	3.8	11.2	16.8	2.4	15.8	8.7	44.0	10.2
14年期	5.4	5.3	9.7	7.5	18.5	16.6	7.2	41.7	8.0	43.4	11.9
14年2月	6.1	7.3	18.2	15.3	38.4	7.9	45.8	58.3	9.5	53.7	19.0
3	8.3	0.5	1.5	9.7	4.5	29.7	2.4	29.1	9.8	57.1	7.3
4	2.0	3.0	33.1	18.7	29.5	12.1	17.8	12.3	19.5	36.0	6.7
5	48.7	18.1	2.1	23.1	25.6	21.6	27.3	74.3	102.6	13.9	2.0
4月～5月	37.6	12.1	13.2	11.6	27.1	6.5	23.6	45.0	59.8	20.0	1.4

注1)11年度は公共工事着工統計調査による。()内の全国の前年同期比は参考値

民間等からの受注工事（1件あたり500万円以上の土木工事および機械装置等工事）

(単位：億円、月次は百万円、%)

区分 年月	北海道	東北	関東	北陸	中部	近畿	中国	四国	九州	沖縄	全国
11年度	619	1,150	4,416	717	1,728	1,605	713	259	1,470	90	12,768
12	1,624	2,493	9,796	1,586	4,080	4,373	2,249	1,272	2,425	137	30,034
13	1,364	2,439	11,061	1,789	3,486	3,433	2,425	954	2,575	128	29,655
13年期	666	509	2,512	536	924	919	489	255	589	41	7,440
	309	646	2,917	580	990	929	455	271	621	43	7,761
	195	589	2,593	357	828	775	709	208	649	26	6,929
14年期	192	695	3,039	317	744	810	773	221	716	18	7,525
14年2月	6,950	12,322	79,798	7,212	22,230	24,283	12,238	5,596	19,288	1,067	190,993
3	7,418	43,720	144,488	15,145	27,556	37,311	39,766	10,255	32,619	455	358,732
4	9,614	13,904	60,707	16,715	23,944	25,859	6,671	8,944	17,641	842	184,841
5	12,265	16,682	64,375	23,829	22,262	20,759	7,092	4,995	20,408	777	193,444
4月～5月	219	306	1,251	405	462	466	138	139	380	16	3,783

〔対前年同期比増加率〕

11年度	8.6	0.5	19.4	22.4	0.7	31.6	22.4	28.3	13.9	176.9	13.8
12	-	-	-	-	-	-	-	-	-	-	(12.0)
13	16.0	2.2	12.9	12.8	14.6	21.5	7.9	24.9	6.2	6.3	1.3
13年期	122.8	22.9	13.2	31.8	1.0	7.4	2.7	8.2	12.8	103.8	7.5
	25.2	10.2	40.8	22.9	1.4	25.4	28.7	37.7	7.5	123.0	6.4
	47.6	2.5	7.0	10.7	15.5	5.0	44.9	26.0	37.9	27.1	0.8
14年期	72.7	8.1	1.4	2.6	36.0	38.6	19.7	31.2	2.0	70.6	15.9
14年2月	21.9	33.9	4.3	10.5	33.2	41.7	33.4	33.7	1.2	73.6	18.2
3	83.5	51.7	13.4	1.8	50.8	40.4	8.4	43.5	9.8	74.8	23.2
4	17.8	31.0	34.5	34.3	13.5	12.3	67.3	2.5	4.4	58.3	25.6
5	74.5	16.7	18.2	67.8	29.2	42.0	34.9	47.2	12.6	58.2	27.9
4月～5月	63.5	11.2	27.0	2.3	12.0	28.6	56.1	23.3	5.5	58.3	26.8

注1)11年度は民間土木工事着工統計調査による。()内の全国の前年同期比は参考値

全産業倒産件数

(単位：件、%)

区分 年月	北海道	東北	関東	北陸	中部	近畿	中国	四国	九州	沖縄	全国
11年度	809	1,097	5,447	681	2,019	3,509	890	522	1,815	98	16,887
12	874	1,249	6,075	818	2,165	4,097	1,042	573	1,901	132	18,926
13	794	1,296	6,813	754	2,355	4,503	982	611	1,834	110	20,052
13年期	204	299	1,562	188	560	1,063	238	128	476	29	4,747
14年期	198	326	1,766	190	580	1,251	247	166	515	28	5,267
14年期	203	324	1,831	190	606	1,107	237	180	420	22	5,120
14年期	183	323	1,646	184	543	1,055	229	135	426	28	0
14年3月	70	116	663	64	188	391	84	66	139	7	1,788
4	60	124	603	78	198	313	79	44	133	9	1,641
5	60	115	570	58	182	409	81	42	171	8	1,696
6	63	84	473	48	163	333	69	49	122	11	1,415
4月～6月	183	323	1,646	184	543	1,055	229	135	426	28	4,752

〔対前年同期比増加率〕

11年度	11.0	8.5	4.5	6.4	3.0	5.4	8.3	3.2	5.7	33.8	3.5
12	8.0	13.9	11.5	20.1	7.2	16.8	17.1	9.8	4.7	34.7	12.1
13	9.2	3.8	12.1	7.8	8.8	9.9	5.8	6.6	3.5	16.7	5.9
13年期	10.5	2.3	3.1	3.6	3.1	2.7	13.1	11.1	13.1	17.1	1.6
14年期	3.1	4.7	9.6	16.7	6.6	14.2	13.6	11.4	11.5	20.0	6.5
14年期	5.1	8.7	22.7	0.5	15.0	13.7	2.1	35.3	1.9	15.4	13.6
14年期	3.2	6.9	0.5	1.1	10.8	2.5	11.9	1.5	0.7	9.7	100.0
14年3月	27.8	8.4	17.8	11.1	4.6	6.5	11.6	34.7	4.1	36.4	5.0
4	10.4	6.0	13.3	30.0	2.1	16.3	13.2	4.8	7.0	18.2	0.6
5	7.7	2.5	5.8	16.0	20.2	13.3	21.4	16.0	28.6	27.3	1.6
6	10.5	25.0	8.5	36.8	12.8	4.0	4.5	8.9	17.0	22.2	9.5
4月～6月	3.2	6.9	0.5	1.1	10.8	2.5	11.9	1.5	0.7	9.7	3.4

- (注) 1. 長野県・山梨県は中部に含まれる。
2. 資料出所：帝国データバンク

新設住宅着工戸数

(単位：戸、%)

区分 年月	北海道	東北	関東	北陸	中部	近畿	中国	四国	九州	沖縄	全国
11年度	51,678	82,557	475,623	44,507	147,598	202,697	62,249	33,536	113,250	12,512	1,226,207
12	49,876	77,039	484,428	42,752	147,804	192,852	60,751	32,487	112,476	12,692	1,213,157
13	47,881	75,895	479,358	39,914	138,550	189,298	55,253	30,378	102,819	13,824	1,173,170
13年期	15,333	21,396	122,462	11,645	36,954	45,391	13,246	7,202	23,895	3,450	300,974
14年期	14,197	20,382	129,273	10,817	34,279	50,088	13,798	7,484	26,675	3,354	310,347
14年期	11,730	19,745	118,571	9,891	36,360	49,429	16,383	8,742	28,156	3,913	302,920
14年期	6,621	14,372	109,052	7,561	30,957	44,390	11,826	6,950	24,093	3,107	258,929
14年2月	1,798	4,592	34,454	2,357	10,367	16,628	4,271	2,213	8,093	1,002	85,775
3	3,044	5,504	36,904	3,229	10,216	13,995	4,161	2,604	8,439	862	88,958
4	5,703	6,753	36,060	4,108	11,852	17,277	4,789	2,195	9,147	1,040	98,924
5	5,104	6,668	43,817	3,749	12,030	17,211	5,273	2,783	8,290	1,185	106,110
4月～5月	10,807	13,421	79,877	7,857	23,882	34,488	10,062	4,978	17,437	2,225	205,034

〔対前年同期比増加率〕

11年度	9.8	1.3	5.9	3.1	4.7	3.0	2.8	2.9	3.4	21.9	4.0
12	3.5	6.7	1.9	3.9	0.1	4.9	2.4	3.1	0.7	1.4	1.1
13	4.0	1.5	1.0	6.6	6.3	1.8	9.1	6.5	8.6	8.9	3.3
13年期	1.8	1.6	3.7	8.3	2.8	12.1	12.8	6.9	14.6	14.3	6.2
14年期	0.8	2.3	3.6	5.4	7.8	3.5	7.9	12.8	7.5	13.7	0.2
14年期	7.2	2.4	6.8	15.5	7.7	1.2	2.6	5.0	8.2	1.6	5.9
14年期	12.1	1.1	3.6	6.4	6.8	3.7	14.0	0.3	3.6	13.1	0.3
14年2月	4.2	3.8	0.6	16.6	3.7	29.4	1.8	1.2	9.0	0.8	2.8
3	23.6	6.5	0.4	11.6	17.2	17.2	15.4	0.1	12.0	11.6	6.2
4	11.5	10.8	10.7	10.5	5.0	15.8	14.6	13.4	21.5	6.6	0.6
5	4.6	7.3	7.7	1.2	8.2	10.2	22.5	12.5	4.3	2.4	5.8
4月～5月	8.1	2.6	1.5	4.6	6.6	12.9	18.6	0.6	12.7	4.4	2.6

建築着工床面積（総計）

（単位：千㎡、％）

区分 年月	北海道	東北	関東	北陸	中部	近畿	中国	四国	九州	沖縄	全国
11年度	8,865	15,906	67,967	10,029	25,036	30,381	10,887	6,158	19,618	2,169	197,017
12	8,341	15,367	68,080	9,803	25,508	29,082	10,819	6,140	19,284	2,056	194,481
13	8,043	13,984	64,292	8,251	23,289	27,054	9,117	5,403	17,378	2,092	178,903
13年 期	2,543	4,131	16,234	2,414	6,262	6,592	2,261	1,333	4,265	536	46,571
	2,503	4,020	18,064	2,276	5,831	7,184	2,406	1,600	4,514	482	48,880
	1,943	3,351	15,872	1,881	6,005	7,010	2,510	1,320	4,636	622	45,152
14年 期	1,053	2,481	14,122	1,679	5,190	6,268	1,940	1,151	3,963	452	38,300
14年2月	232	755	4,543	521	1,814	2,282	650	367	1,309	138	12,611
3	486	1,046	4,802	700	1,725	2,079	655	406	1,441	132	13,472
4	969	1,380	5,124	775	1,867	2,350	860	392	1,408	146	15,271
5	895	1,280	5,628	775	2,142	2,589	794	433	1,380	139	16,055
4月～5月	1,864	2,660	10,752	1,550	4,009	4,939	1,655	825	2,789	285	31,326

〔対前年同期比増加率〕

11年度	1.3	3.1	5.0	5.5	0.7	1.5	4.5	1.0	0.4	22.2	1.9
12	5.9	3.4	0.2	2.2	1.9	4.3	0.6	0.3	1.7	5.2	1.3
13	3.6	9.0	5.6	15.8	8.7	7.0	15.7	12.0	9.9	1.7	8.0
13年 期	11.3	9.6	11.7	22.4	6.6	20.7	21.5	22.0	14.8	5.2	13.9
	1.3	10.3	4.7	16.0	13.2	2.9	12.0	0.2	14.4	4.1	4.5
	9.6	10.1	9.0	19.0	6.7	3.4	10.7	19.2	1.3	6.6	7.3
14年 期	9.5	4.1	5.7	1.3	8.1	2.5	18.9	3.8	7.9	1.7	5.4
14年2月	17.7	3.9	11.5	16.2	1.1	22.9	20.1	8.9	7.7	9.3	3.9
3	20.6	0.5	9.1	7.9	14.0	8.8	25.2	7.4	1.2	16.1	9.4
4	11.0	2.2	7.4	0.7	10.1	8.9	15.1	8.2	10.6	16.7	1.2
5	4.2	4.3	6.9	1.2	1.6	15.7	19.0	8.8	4.2	24.7	5.4
4月～5月	7.6	0.8	0.4	0.2	4.2	12.4	16.9	8.5	2.7	20.8	2.1

民間非居住用建築物着工床面積

（単位：千㎡、％）

区分 年月	北海道	東北	関東	北陸	中部	近畿	中国	四国	九州	沖縄	全国
11年度	2,439	4,790	18,619	3,465	7,872	8,444	3,430	1,939	6,516	591	58,103
12	2,296	4,911	18,555	3,701	8,550	8,361	3,498	2,190	6,678	511	59,250
13	2,541	4,150	17,217	2,769	7,989	7,169	2,681	1,777	6,056	539	52,889
13年 期	747	1,148	4,017	724	2,136	1,698	646	474	1,547	128	13,265
	779	1,141	5,161	737	2,003	2,023	736	549	1,539	111	14,781
	687	1,103	4,481	679	2,160	1,951	717	356	1,636	204	13,974
14年 期	327	758	3,558	630	1,689	1,496	582	398	1,334	95	10,868
14年2月	44	213	1,186	194	595	501	173	121	412	22	3,462
3	145	313	1,142	213	537	522	178	145	518	20	3,732
4	318	338	1,562	176	574	502	239	136	406	34	4,285
5	320	415	1,358	213	763	816	215	127	458	33	4,717
4月～5月	637	753	2,920	389	1,337	1,319	454	264	864	66	9,002

〔対前年同期比増加率〕

11年度	16.3	11.0	1.2	7.3	7.5	7.8	17.9	8.0	2.6	29.9	4.8
12	5.8	2.5	0.3	6.8	8.6	1.0	2.0	12.9	2.5	13.5	2.0
13	10.7	15.5	7.2	25.2	6.6	14.2	23.3	18.8	9.3	5.5	10.7
13年 期	11.8	14.3	22.7	39.3	3.3	39.5	33.7	34.9	11.6	28.4	23.0
	6.1	21.9	11.3	30.8	16.3	8.0	21.2	1.5	23.4	5.0	8.1
	54.7	17.4	2.5	24.3	3.9	5.7	17.4	39.4	12.5	63.5	0.2
14年 期	21.2	2.3	18.3	15.1	9.5	0.9	19.4	19.5	8.9	5.9	8.9
14年2月	28.8	5.6	28.4	8.4	0.3	20.5	42.4	1.3	1.2	36.8	13.4
3	6.3	1.5	26.8	5.6	13.7	3.8	20.0	35.5	4.3	4.9	13.0
4	15.5	10.1	8.5	20.1	16.5	11.9	13.0	7.1	2.1	26.8	1.9
5	21.5	13.0	14.3	5.5	6.2	52.3	16.8	36.4	22.8	20.3	9.9
4月～5月	18.4	1.3	11.1	7.8	4.9	19.2	14.8	19.5	14.2	23.7	4.0

建設業倒産件数

(単位：件数、%)

区分 年月	北海道	東北	関東	北陸	中部	近畿	中国	四国	九州	沖縄	全国
11年度	272	310	1,482	197	552	982	292	164	613	34	4,898
12	313	413	1,676	276	625	1,211	372	186	720	62	5,854
13	297	463	1,741	252	689	1,287	355	172	743	50	6,049
13年 期	75	120	421	55	163	320	77	35	201	15	1,482
	67	101	429	61	166	358	88	53	208	13	1,544
14年 期	73	112	439	65	172	302	89	42	171	11	1,476
	80	126	417	66	178	317	87	39	164	11	1,485
14年 3月	23	40	162	19	41	105	32	16	59	3	500
4	25	47	154	27	60	83	27	16	44	2	485
5	28	41	145	22	61	112	33	11	59	5	517
6	27	38	118	17	57	122	27	12	61	4	483
4月～6月	80	126	417	66	178	317	87	39	164	11	1,485

〔対前年同期比増加率〕

11年度	2.3	11.7	6.8	0.5	12.2	3.5	6.7	11.6	13.7	33.3	0.1
12	15.1	33.2	13.1	40.1	13.2	23.3	27.4	13.4	17.5	82.4	19.5
13	5.1	12.1	3.9	8.7	10.2	6.3	4.6	7.5	3.2	19.4	3.3
13年 期	7.4	25.0	9.1	12.7	6.5	3.2	28.7	23.9	6.5	31.8	4.8
	13.6	19.8	6.7	22.8	5.1	12.6	9.3	23.3	22.4	31.6	0.1
14年 期	0.0	33.3	25.8	5.8	25.5	5.2	3.5	5.0	17.1	37.5	15.4
	2.4	3.1	7.7	7.0	5.3	3.3	13.9	7.1	0.6	0.0	4.0
14年 3月	32.4	25.0	44.6	26.9	26.8	1.9	0.0	6.7	37.2	25.0	8.5
4	3.8	38.2	17.6	28.6	9.1	23.9	6.9	60.0	0.0	100.0	5.4
5	9.7	12.8	13.2	37.5	19.7	0.0	28.3	42.1	9.3	37.5	10.2
6	8.0	22.4	23.4	50.0	0.0	41.9	3.8	7.7	6.2	100.0	5.5
4月～6月	2.4	3.1	7.7	7.0	5.3	3.3	13.9	7.1	0.6	0.0	4.0

(注) 1. 長野県・山梨県は中部に含まれる。

2. 資料出所：帝国データバンク

(8) 地域別動向の地域区分については、原則、下記の通りである。

地 域	都 道 府 県 名
1. 北海道	北海道
2. 東北	青森, 岩手, 宮城, 秋田, 山形, 福島
3. 関東	茨城, 栃木, 群馬, 埼玉, 千葉, 東京 神奈川, 山梨, 長野
4. 北陸	新潟, 富山, 石川, 福井
5. 中部	岐阜, 静岡, 愛知, 三重
6. 近畿	滋賀, 京都, 大阪, 兵庫, 奈良, 和歌山
7. 中国	鳥取, 島根, 岡山, 広島, 山口
8. 四国	徳島, 香川, 愛媛, 高知
9. 九州	福岡, 佐賀, 長崎, 熊本, 大分, 宮崎, 鹿児島
10. 沖縄	沖縄

都道府県別動向

(単位 :%)

	公共機関からの受注工事額 (前年同期比)		新設住宅着工戸数 (前年同期比)		非居住用床面積 (前年同期比)	
	14年 5月	4~ 5月累計	14年 5月	4~ 5月累計	14年 5月	4~ 5月累計
北海道	48.7	37.6	4.6	8.1	12.3	15.1
東北計	18.1	12.1	7.3	2.6	9.7	7.8
青森	70.9	42.0	12.6	5.2	34.6	31.7
岩手	17.8	2.0	2.2	5.9	119.9	53.4
宮城	7.2	15.1	40.0	6.7	60.4	30.6
秋田	77.8	62.9	8.6	5.5	1.1	47.0
山形	46.9	14.5	13.5	22.9	15.1	4.1
福島	9.5	7.6	5.6	5.7	48.9	48.3
関東計	2.1	13.2	7.7	1.5	7.6	7.4
茨城	42.5	41.5	10.9	13.0	50.4	27.2
栃木	42.3	44.4	3.1	2.4	31.5	18.7
群馬	55.7	44.6	3.1	7.7	4.7	1.1
埼玉	28.4	30.8	6.8	4.3	26.0	23.3
千葉	16.1	7.3	2.3	4.2	14.4	45.3
東京都	68.1	11.9	33.7	7.3	40.9	6.6
神奈川県	46.4	43.2	11.9	13.5	52.9	24.2
山梨県	24.4	42.1	3.5	4.8	15.2	18.6
長野県	1.5	0.2	0.3	2.1	35.0	6.0
北陸計	23.1	11.6	1.2	4.6	5.4	7.9
新潟	33.2	18.8	4.2	7.6	6.1	13.4
富山	24.1	10.1	15.9	0.6	18.9	21.0
石川	162.0	45.2	4.8	13.2	42.9	31.5
福井	38.5	32.1	26.2	9.6	2.4	14.9
中部計	25.6	27.1	8.2	6.6	10.0	5.2
岐阜	27.3	30.8	21.4	23.3	25.8	35.5
静岡県	15.9	17.7	8.8	2.9	2.9	3.3
愛知県	127.7	71.9	1.7	5.6	2.3	0.3
三重	58.4	34.2	21.9	12.3	28.5	3.2
近畿計	21.6	6.5	10.2	12.9	45.5	18.7
滋賀	58.3	37.3	26.4	11.8	63.8	5.5
京都	37.8	62.6	16.2	23.0	166.0	101.0
大阪	37.7	16.4	41.4	30.9	15.8	17.3
兵庫県	20.1	14.5	24.3	10.6	11.3	9.4
奈良	60.4	42.0	8.0	4.6	94.1	28.7
和歌山	127.6	75.8	6.0	2.4	34.2	20.2
中国計	27.3	23.6	22.5	18.6	14.0	16.7
鳥取	28.3	12.7	4.5	7.3	35.7	20.6
島根	50.3	43.2	0.7	5.3	5.2	8.4
岡山	6.7	11.2	0.7	4.0	7.4	17.7
広島	19.6	3.8	52.7	38.5	50.4	78.0
山口	27.7	38.4	26.9	15.4	18.3	23.5
四国計	74.3	45.0	12.5	0.6	30.9	20.1
徳島	190.1	65.0	18.5	3.3	68.4	34.5
香川	98.1	64.6	35.4	0.8	21.1	1.7
愛媛	55.0	19.4	17.7	0.3	26.1	10.7
高知	39.8	41.8	17.1	4.6	33.9	25.8
九州計	19.5	59.8	4.3	12.7	17.6	11.1
福岡	280.6	179.8	14.9	23.5	4.6	9.4
佐賀	10.1	28.1	20.7	4.1	49.9	63.9
長崎	4.1	35.4	6.7	25.9	36.8	33.7
熊本	115.7	206.9	8.1	15.6	21.4	8.5
大分	8.9	1.7	3.7	2.6	67.6	44.1
宮崎	3.8	10.8	18.2	7.7	20.2	12.1
鹿児島	20.1	37.5	7.8	6.3	7.1	19.5
沖縄	13.9	20.0	2.4	4.4	57.4	43.7
合計	2.0	1.4	5.8	2.6	7.6	3.2

(注) 公共機関からの受注工事は1件500万円以上の工事。