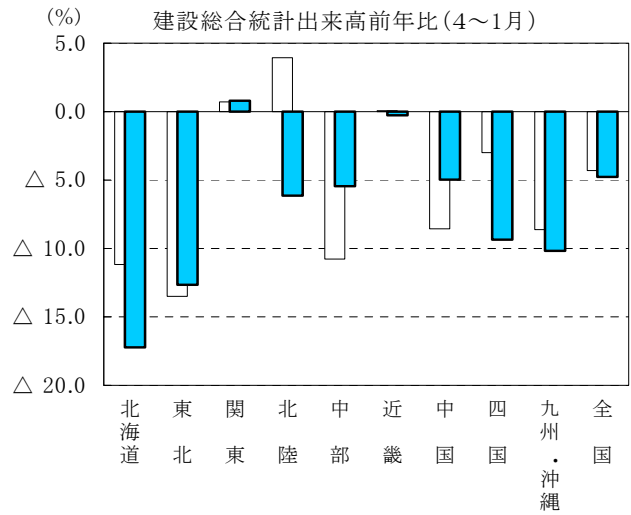
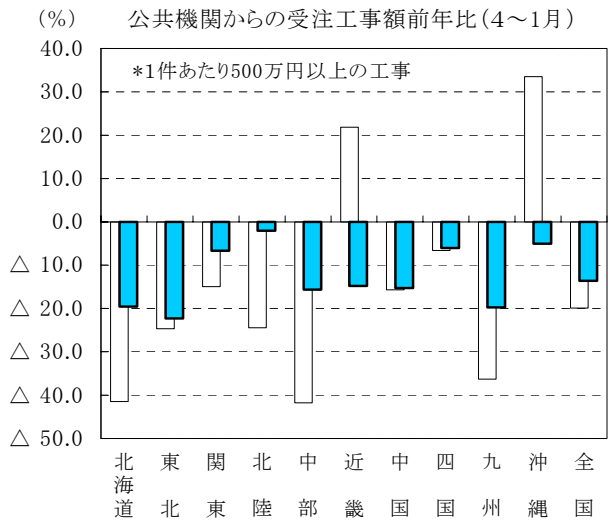
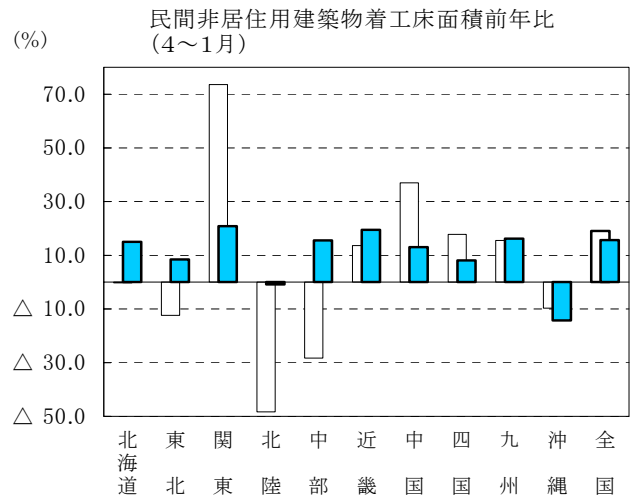
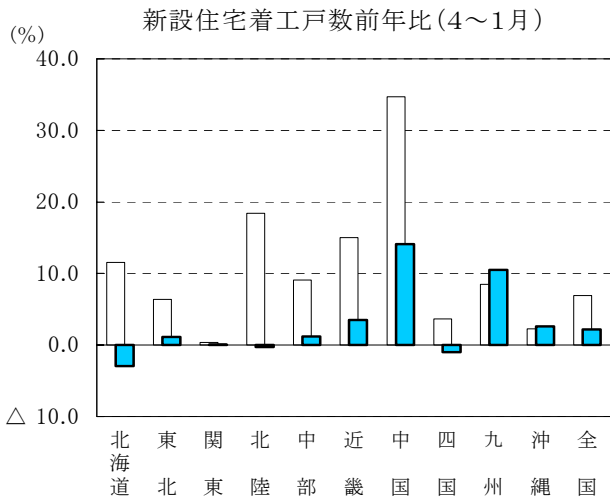


(8) 地域別動向



注) は直近月の前年同月比伸比率

区分 地域	投資	受注・着工ベース				企業	労働			
	建設総合統計 4月~1月	公共機関受注	民間非居住用建築物	新設住宅	民間等受注(土木・機械)	建設業倒産件数 4月~2月	建設技能労働者不足率 (6職種計・原数値) 1月		有効求人倍率 (季調済) 12月	
		前年比(%)	前年比(%)	前年比(%)	前年比(%)		前年比(%)	%	対前年増減	倍
北海道	△ 17.2	△ 19.6	14.9	△ 3.0	△ 26.6	△ 6.3	△ 0.1	2.4	0.64	0.04
東北	△ 12.7	△ 22.3	8.4	1.1	17.6	△ 9.9	△ 0.4	1.1	0.74	0.02
関東	0.8	△ 6.7	20.9	0.0	1.6	△ 14.6	0.0	1.6	1.08	0.01
北陸	△ 6.2	△ 2.1	△ 0.9	△ 0.3	56.9	△ 23.9	0.8	1.4	1.14	0.03
中部	△ 5.5	△ 15.6	15.5	1.2	△ 8.3	△ 25.6	0.1	0.0	1.43	0.03
近畿	△ 0.3	△ 14.8	19.5	3.5	△ 8.6	△ 17.4	1.1	1.2	0.89	0.02
中国	△ 5.0	△ 15.3	13.0	14.1	4.1	△ 26.0	0.3	1.2	1.06	0.03
四国	△ 9.4	△ 6.0	8.1	△ 1.0	5.7	△ 22.7	0.0	△ 0.5	0.82	0.02
九州	△ 10.2	△ 19.7	16.2	10.5	8.6	△ 19.3	0.4	△ 0.4	0.67	0.01
沖縄	—	△ 5.1	△ 14.3	2.6	2.9	△ 16.3	0.0	0.0	0.48	0.03
全国	△ 4.8	△ 13.6	15.6	2.2	2.1	△ 17.7	0.2	1.0	0.94	0.02

注) 労働に関する指標の対前年比、対前月比の単位はポイント。
 建設技能労働者不足率は、プラスは不足、マイナスは過剰を意味する。
 建設総合統計の「九州」欄は、沖縄を含む値となっている。

① 建設総合統計 (出来高)

単位：億円、%

区分		北海道	東北	関東	北陸	中部	近畿	中国	四国	九州・沖縄	全国
年 度	14年度	35,337	50,960	190,989	34,837	75,924	79,188	36,972	20,281	66,418	590,754
	15年度	32,848	46,638	180,279	30,363	73,750	75,109	35,294	18,193	60,958	553,431
四 半 期	16年Ⅰ期	4,071	10,607	45,114	6,584	18,833	19,183	9,322	4,778	16,459	134,951
	Ⅱ	6,634	8,805	40,883	5,859	15,670	16,986	7,134	3,262	11,265	116,499
	Ⅲ	8,805	10,561	45,233	7,334	16,939	18,491	7,918	3,835	12,164	131,279
	Ⅳ	8,304	12,133	50,136	8,913	19,617	20,273	9,733	4,966	16,451	150,526
月 次	16年 1月	1,206	3,427	13,812	2,078	5,903	5,758	2,881	1,514	5,306	41,884
	2	1,171	3,358	15,020	2,052	6,246	6,349	3,105	1,609	5,505	44,415
	3	1,694	3,823	16,282	2,454	6,684	7,077	3,335	1,655	5,648	48,652
	4	2,665	3,144	14,079	2,017	5,503	5,963	2,612	1,245	4,264	41,492
	5	1,826	2,700	13,066	1,824	5,007	5,351	2,212	970	3,461	36,417
	6	2,144	2,962	13,738	2,017	5,159	5,672	2,311	1,047	3,540	38,590
	7	2,540	3,275	14,487	2,231	5,367	5,993	2,454	1,178	3,648	41,173
	8	2,959	3,506	15,090	2,437	5,598	6,116	2,612	1,276	3,991	43,585
	9	3,306	3,780	15,656	2,666	5,974	6,383	2,851	1,381	4,525	46,521
	10	3,975	3,896	16,263	2,807	6,217	6,569	3,017	1,517	4,997	49,257
	11	2,492	4,043	16,569	2,977	6,653	6,713	3,254	1,672	5,491	49,865
	12	1,837	4,194	17,304	3,128	6,747	6,990	3,461	1,778	5,963	51,403
	17年 1月	1,071	2,964	13,909	2,159	5,267	5,761	2,635	1,468	4,848	40,082
累計	4月～1月	24,814	34,463	150,161	24,265	57,492	61,511	27,419	13,532	44,728	438,386

[対前年同期比増加率]

年 度	14年度	△ 13.9	△ 10.5	△ 3.6	△ 6.4	△ 1.2	△ 3.8	△ 5.5	△ 9.0	△ 6.7	△ 5.5
	15年度	△ 6.6	△ 8.5	△ 5.6	△ 12.8	△ 2.9	△ 5.2	△ 4.5	△ 10.3	△ 8.2	△ 6.3
四 半 期	16年Ⅰ期	△ 5.9	△ 10.7	△ 8.2	△ 15.6	△ 3.0	△ 6.9	△ 5.4	△ 11.4	△ 5.6	△ 7.5
	Ⅱ	△ 15.7	△ 12.8	△ 1.4	△ 16.3	△ 5.7	△ 2.2	△ 3.2	△ 14.1	△ 11.4	△ 6.3
	Ⅲ	△ 20.8	△ 12.1	1.1	△ 7.8	△ 4.1	0.9	△ 3.9	△ 11.3	△ 13.5	△ 5.2
	Ⅳ	△ 15.2	△ 12.8	2.4	1.0	△ 4.9	0.2	△ 6.1	△ 6.2	△ 7.2	△ 3.3
月 次	16年 1月	△ 5.8	△ 7.8	△ 10.2	△ 13.0	△ 2.3	△ 7.2	△ 6.3	△ 13.6	△ 7.6	△ 8.1
	2	△ 8.3	△ 7.9	△ 8.6	△ 15.8	△ 1.8	△ 6.1	△ 3.9	△ 10.5	△ 4.7	△ 6.9
	3	△ 4.2	△ 15.3	△ 6.2	△ 17.4	△ 4.8	△ 7.4	△ 5.9	△ 10.1	△ 4.6	△ 7.5
	4	△ 4.2	△ 10.8	△ 3.1	△ 16.6	△ 4.8	△ 2.4	△ 3.8	△ 10.1	△ 8.7	△ 5.5
	5	△ 19.0	△ 13.7	△ 1.3	△ 15.8	△ 5.2	△ 2.9	△ 2.1	△ 15.9	△ 11.0	△ 6.3
	6	△ 24.4	△ 14.1	0.5	△ 16.5	△ 7.3	△ 1.2	△ 3.5	△ 16.7	△ 15.0	△ 7.0
	7	△ 23.6	△ 12.0	1.1	△ 11.7	△ 6.1	1.1	△ 3.9	△ 13.7	△ 17.6	△ 6.2
	8	△ 20.9	△ 12.3	0.8	△ 7.5	△ 4.1	1.4	△ 4.7	△ 10.2	△ 14.3	△ 5.3
	9	△ 18.3	△ 12.1	1.3	△ 4.7	△ 2.2	0.2	△ 3.2	△ 10.3	△ 9.0	△ 4.2
	10	△ 17.4	△ 12.3	2.0	△ 2.5	△ 3.7	△ 0.8	△ 6.9	△ 9.9	△ 8.4	△ 4.4
	11	△ 15.1	△ 13.0	2.4	△ 0.1	△ 3.2	0.6	△ 5.5	△ 4.9	△ 7.3	△ 3.0
	12	△ 10.2	△ 13.0	2.7	5.6	△ 7.6	0.8	△ 5.9	△ 4.0	△ 6.0	△ 2.6
	17年 1月	△ 11.2	△ 13.5	0.7	3.9	△ 10.8	0.0	△ 8.6	△ 3.0	△ 8.6	△ 4.3
累計	4月～1月	△ 17.2	△ 12.7	0.8	△ 6.2	△ 5.5	△ 0.3	△ 5.0	△ 9.4	△ 10.2	△ 4.8

注) 平成12年度以降のデータに対して、遡及して計算結果等の見直しを行いました。

② 公共機関からの受注工事（1件あたり500万円以上の工事）

（単位：億円、月次は百万円、％）

区分 年月	北海道	東北	関東	北陸	中部	近畿	中国	四国	九州	沖縄	全国
13年度	15,422	18,930	40,412	12,324	20,308	18,952	12,926	6,523	20,383	2,236	168,415
14	14,303	16,470	38,143	11,158	18,702	16,770	11,090	6,516	18,923	2,655	154,699
15	10,629	13,665	29,309	8,477	16,486	15,300	10,281	5,427	15,988	1,752	127,314
16年I期	2,030	2,720	7,857	1,949	3,892	4,211	2,681	1,686	4,555	362	31,942
II	2,395	1,898	4,721	1,553	2,463	2,114	1,382	677	1,631	214	19,048
III	3,074	3,736	8,153	2,899	4,655	3,505	2,743	1,637	4,136	542	35,080
IV	1,504	2,883	7,313	2,054	3,800	3,532	2,317	1,204	3,588	538	28,734
16年10月	76,461	136,904	281,159	68,425	146,749	112,981	93,861	44,615	121,101	29,025	1,111,282
11	33,404	67,585	204,466	57,622	129,598	106,634	65,904	36,630	110,518	14,214	826,575
12	40,540	83,817	245,631	79,371	103,684	133,627	71,960	39,105	127,215	10,578	935,529
17年1月	15,238	49,240	170,380	38,270	65,430	97,991	53,912	24,022	68,723	8,993	592,200
4月～1月	7,125	9,009	21,891	6,889	11,572	10,131	6,981	3,758	10,043	1,384	88,783

〔対前年同期比増加率〕

13年度	14.3	△ 2.5	△ 11.2	△ 5.1	△ 11.6	△ 16.7	1.8	△ 23.9	△ 12.6	△ 6.0	△ 8.5
14	△ 7.3	△ 13.0	△ 5.6	△ 9.5	△ 7.9	△ 11.5	△ 14.2	△ 0.1	△ 7.2	18.7	△ 8.1
15	△ 25.6	△ 16.8	△ 23.1	△ 23.9	△ 11.8	△ 8.6	△ 7.0	△ 16.1	△ 15.5	△ 33.6	△ 17.5
16年I期	△ 23.2	△ 38.1	△ 23.4	△ 36.7	△ 18.6	△ 4.6	7.7	10.2	△ 10.1	△ 53.3	△ 18.7
II	△ 24.9	△ 29.0	△ 1.4	△ 14.4	2.3	△ 16.6	△ 21.3	△ 31.6	△ 24.4	△ 8.1	△ 15.5
III	△ 13.5	△ 22.8	△ 1.4	2.3	△ 16.4	△ 22.9	△ 13.9	5.5	△ 9.1	△ 10.6	△ 11.2
IV	△ 18.9	△ 16.0	△ 12.9	9.2	△ 17.7	△ 11.9	△ 12.9	0.3	△ 24.1	△ 2.4	△ 13.8
16年10月	△ 22.1	△ 2.6	△ 15.3	△ 3.0	△ 23.6	△ 10.1	△ 20.0	△ 13.9	△ 32.6	16.7	△ 16.6
11	△ 38.3	△ 34.4	5.2	3.1	28.8	△ 2.5	△ 9.8	19.8	△ 20.2	9.0	△ 5.3
12	22.2	△ 15.8	△ 21.5	28.6	△ 38.7	△ 19.4	△ 4.7	4.0	△ 17.6	△ 38.7	△ 17.0
17年1月	△ 41.5	△ 24.7	△ 14.9	△ 24.5	△ 41.7	21.8	△ 15.7	△ 6.6	△ 36.3	33.5	△ 19.9
4月～1月	△ 19.6	△ 22.3	△ 6.7	△ 2.1	△ 15.6	△ 14.8	△ 15.3	△ 6.0	△ 19.7	△ 5.1	△ 13.6

③ 民間等からの受注工事（1件あたり500万円以上の土木工事および機械装置等工事）

（単位：億円、月次は百万円、％）

区分 年月	北海道	東北	関東	北陸	中部	近畿	中国	四国	九州	沖縄	全国
13年度	1,364	2,439	11,061	1,789	3,486	3,433	2,425	954	2,575	128	29,655
14	1,058	2,051	9,357	2,095	3,266	3,869	1,547	973	2,169	112	26,498
15	1,280	2,112	9,818	1,347	3,919	3,782	1,652	767	2,277	122	27,077
16年I期	216	601	2,766	384	1,172	869	332	-23	523	39	6,879
II	275	498	1,968	554	819	800	387	237	612	28	6,178
III	298	615	2,941	595	882	918	563	268	780	53	7,912
IV	222	659	2,300	417	814	849	486	317	549	16	6,628
16年10月	8,790	28,042	85,258	14,873	32,814	27,234	22,165	4,434	15,334	397	239,341
11	5,202	18,773	57,615	14,496	23,819	21,855	11,782	5,849	21,701	355	181,447
12	8,200	19,039	87,173	12,313	24,726	35,778	14,673	21,443	17,855	819	242,019
17年1月	2,571	14,825	62,688	5,258	21,675	32,656	11,373	5,549	13,059	719	170,374
4月～1月	821	1,920	7,836	1,618	2,731	2,893	1,549	877	2,071	103	22,422

〔対前年同期比増加率〕

13年度	△ 16.0	△ 2.2	12.9	12.8	△ 14.6	△ 21.5	7.9	△ 24.9	6.2	△ 6.3	△ 1.3
14	△ 22.4	△ 15.9	△ 15.4	17.1	△ 6.3	12.7	△ 36.2	2.0	△ 15.8	△ 12.6	△ 10.6
15	20.0	0.5	4.8	△ 36.0	19.5	△ 2.5	5.2	△ 21.6	5.0	7.1	1.4
16年I期	49.9	13.3	10.2	△ 27.4	22.7	△ 43.1	△ 32.5	△ 112.1	△ 6.6	△ 8.0	△ 8.7
II	△ 30.0	13.1	△ 12.2	70.5	△ 14.1	△ 32.8	△ 36.5	△ 34.7	△ 0.6	△ 4.4	△ 13.7
III	△ 14.2	△ 11.8	15.1	59.6	△ 9.5	4.6	80.5	3.3	28.3	101.6	12.5
IV	△ 31.3	76.3	2.0	57.3	△ 0.7	0.4	21.9	89.2	3.5	△ 44.4	10.3
16年10月	21.5	94.6	4.0	51.9	△ 3.1	△ 9.3	84.3	△ 1.1	△ 40.9	△ 79.7	7.9
11	△ 75.2	60.6	△ 11.7	66.2	5.3	13.2	9.9	△ 28.7	113.2	37.2	2.0
12	99.3	69.1	11.3	54.3	△ 2.9	1.8	△ 14.4	425.9	5.7	34.8	20.4
17年1月	△ 53.5	21.7	△ 5.3	△ 23.5	△ 5.8	29.7	△ 32.3	37.6	△ 14.6	△ 57.5	△ 3.6
4月～1月	△ 26.6	17.6	1.6	56.9	△ 8.3	△ 8.6	4.1	5.7	8.6	2.9	2.1

④ 全産業倒産件数

(単位：件、%)

区分 年月	北海道	東北	関東	北陸	中部	近畿	中国	四国	九州	沖縄	全国
13年度	794	1,296	6,813	754	2,355	4,503	982	611	1,834	110	20,052
14	732	1,212	6,411	793	2,234	4,307	972	543	1,608	116	18,928
15	607	921	5,448	609	1,777	3,752	715	468	1,390	103	15,790
16年Ⅰ期	160	218	1,342	149	426	886	151	107	300	17	3,756
Ⅱ	150	215	1,263	137	355	803	162	92	297	23	3,497
Ⅲ	107	193	1,188	106	379	823	159	94	276	25	3,350
Ⅳ	134	219	1,107	93	379	746	138	96	306	16	3,234
16年11月	40	74	378	31	137	258	45	38	98	7	1,106
12	52	74	375	38	124	223	44	31	99	4	1,064
17年1月	53	77	338	39	139	232	47	25	79	10	1,039
2	53	53	348	30	135	243	46	28	113	7	1,056
4月～2月	497	757	4,244	405	1,387	2,847	552	335	1,071	81	12,176

[対前年同期比増加率]

13年度	△ 9.2	3.8	12.1	△ 7.8	8.8	9.9	△ 5.8	6.6	△ 3.5	△ 16.7	5.9
14	△ 7.8	△ 6.5	△ 5.9	5.2	△ 5.1	△ 4.4	△ 1.0	△ 11.1	△ 12.3	5.5	△ 5.6
15	△ 17.1	△ 24.0	△ 15.0	△ 23.2	△ 20.5	△ 12.9	△ 26.4	△ 13.8	△ 13.6	△ 11.2	△ 16.6
16年Ⅰ期	△ 22.8	△ 31.6	△ 18.3	△ 25.5	△ 24.3	△ 14.7	△ 39.3	△ 31.1	△ 22.2	△ 11.5	△ 21.3
Ⅱ	△ 23.4	△ 20.1	△ 13.4	△ 29.4	△ 21.7	△ 16.3	△ 36.3	△ 18.3	△ 13.8	△ 39.3	△ 18.2
Ⅲ	△ 17.6	△ 21.8	△ 12.7	△ 9.9	△ 30.8	△ 22.0	△ 28.9	△ 36.1	△ 24.0	△ 30.3	△ 20.4
Ⅳ	△ 21.3	△ 16.5	△ 13.3	△ 42.7	△ 10.6	△ 10.0	△ 8.6	△ 24.2	△ 22.3	△ 16.7	△ 15.0
16年11月	△ 4.8	21.3	△ 7.6	△ 11.4	10.5	△ 5.5	△ 4.3	11.8	△ 8.4	75.0	△ 2.6
12	10.6	37.0	△ 5.1	8.6	△ 13.3	△ 27.1	△ 17.0	10.7	△ 5.7	△ 50.0	△ 9.4
17年1月	17.8	26.2	△ 22.7	△ 7.1	△ 3.5	△ 21.9	△ 4.1	△ 13.8	△ 16.0	42.9	△ 13.8
2	△ 13.1	△ 32.9	△ 19.8	△ 38.8	5.5	△ 8.6	△ 4.2	0.0	2.7	40.0	△ 12.6
4月～2月	△ 10.1	△ 10.2	△ 14.7	△ 26.5	△ 14.5	△ 17.0	△ 16.5	△ 19.9	△ 17.2	△ 17.3	△ 15.7

- (注) 1. 長野県・山梨県は中部に含まれる。
2. 資料出所：帝国データバンク

⑤ 新設住宅着工戸数

(単位：戸、%)

区分 年月	北海道	東北	関東	北陸	中部	近畿	中国	四国	九州	沖縄	全国
13年度	47,881	75,895	479,358	39,914	138,550	189,298	55,253	30,378	102,819	13,824	1,173,170
14	48,799	68,855	474,952	38,727	132,537	182,240	54,797	29,897	100,404	14,345	1,145,553
15	50,724	64,102	505,441	39,254	133,901	181,174	53,941	29,978	101,897	13,237	1,173,649
16年Ⅰ期	8,151	11,564	121,277	7,536	31,002	41,512	12,819	6,744	23,282	3,145	267,032
Ⅱ	15,115	18,857	125,538	10,371	33,944	45,837	15,133	7,144	26,689	3,021	301,649
Ⅲ	13,877	17,079	134,621	10,090	34,645	49,815	15,258	7,962	29,684	3,782	316,813
Ⅳ	12,040	16,992	123,990	10,804	34,738	47,301	15,697	7,784	30,655	3,554	303,555
16年10月	4,229	5,698	44,225	3,306	12,191	17,316	5,202	2,372	10,407	1,199	106,145
11	4,076	5,729	40,794	3,735	10,874	14,543	5,375	2,959	9,179	1,297	98,561
12	3,735	5,565	38,971	3,763	11,673	15,442	5,120	2,453	11,069	1,058	98,849
17年1月	2,142	4,061	41,908	2,301	11,210	15,867	5,414	2,330	8,490	1,221	94,944
4月～1月	43,174	56,989	426,057	33,566	114,537	158,820	51,502	25,220	95,518	11,578	1,016,961

[対前年同期比増加率]

13年度	△ 4.0	△ 1.5	△ 1.0	△ 6.6	△ 6.3	△ 1.8	△ 9.1	△ 6.5	△ 8.6	8.9	△ 3.3
14	1.9	△ 9.3	△ 0.9	△ 3.0	△ 4.3	△ 3.7	△ 0.8	△ 1.6	△ 2.3	3.8	△ 2.4
15	3.9	△ 6.9	6.4	1.4	1.0	△ 0.6	△ 1.6	0.3	1.5	△ 7.7	2.5
16年Ⅰ期	12.7	△ 6.4	13.7	2.1	1.9	△ 3.1	2.0	2.8	△ 1.6	△ 16.8	5.4
Ⅱ	△ 6.3	0.7	△ 3.1	△ 11.8	△ 7.0	△ 4.9	2.1	△ 13.6	2.7	△ 11.4	△ 3.7
Ⅲ	5.0	0.4	9.9	0.8	6.7	6.5	29.9	9.2	19.9	1.5	9.4
Ⅳ	△ 9.0	1.2	△ 6.2	8.6	2.3	5.8	7.9	1.4	10.1	20.1	△ 0.1
16年10月	7.4	5.0	△ 4.1	△ 9.4	9.0	9.3	7.7	△ 15.4	6.4	18.2	1.5
11	△ 18.0	△ 1.1	△ 2.3	21.9	△ 12.4	4.0	12.0	30.5	8.8	39.9	0.2
12	△ 13.5	△ 0.1	△ 12.0	16.3	12.6	3.8	4.0	△ 5.7	14.8	4.0	△ 2.0
17年1月	11.6	6.4	0.4	18.4	9.1	15.0	34.7	3.6	8.5	2.3	6.9
4月～1月	△ 3.0	1.1	0.0	△ 0.3	1.2	3.5	14.1	△ 1.0	10.5	2.6	2.2

⑥ 建築着工床面積（総計）

(単位：千㎡、%)

区分 年月	北海道	東北	関東	北陸	中部	近畿	中国	四国	九州	沖縄	全国
13年度	8,043	13,984	64,292	8,251	23,289	27,054	9,117	5,403	17,378	2,092	178,903
14	7,864	12,973	61,071	7,677	21,847	26,308	9,663	5,151	16,506	1,970	171,030
15	8,169	12,395	64,884	8,261	22,561	26,934	9,454	5,092	16,626	2,157	176,533
16年Ⅰ期	1,217	2,119	16,052	1,532	5,489	6,347	2,116	1,178	3,819	553	40,423
Ⅱ	2,744	3,695	16,481	2,370	6,336	6,876	2,565	1,253	4,438	397	47,155
Ⅲ	2,501	3,547	18,103	2,247	6,220	7,779	2,664	1,382	4,688	581	49,712
Ⅳ	1,903	3,085	15,800	2,118	5,528	6,952	2,534	1,346	4,474	475	44,215
16年10月	823	1,021	5,736	829	1,929	2,469	914	430	1,503	135	15,789
11	613	1,110	5,258	655	1,891	1,955	858	499	1,325	185	14,350
12	467	954	4,806	634	1,708	2,528	762	417	1,647	154	14,076
17年1月	278	630	5,822	373	1,824	2,371	804	409	1,334	183	14,028
4月～1月	7,426	10,957	56,205	7,108	19,908	23,978	8,567	4,391	14,934	1,635	155,110

[対前年同期比増加率]

13年度	△ 3.6	△ 9.0	△ 5.6	△ 15.8	△ 8.7	△ 7.0	△ 15.7	△ 12.0	△ 9.9	1.7	△ 8.0
14	△ 2.2	△ 7.2	△ 5.0	△ 7.0	△ 6.2	△ 2.8	6.0	△ 4.7	△ 5.0	△ 5.8	△ 4.4
15	3.9	△ 4.5	6.2	7.6	3.3	2.4	△ 2.2	△ 1.1	0.7	9.5	3.2
16年Ⅰ期	12.9	△ 5.9	21.2	3.0	5.4	4.6	△ 2.7	4.9	△ 1.9	20.5	9.3
Ⅱ	△ 3.5	△ 2.3	3.0	△ 9.8	5.1	△ 2.3	0.2	△ 12.5	5.7	△ 20.3	0.3
Ⅲ	8.9	4.5	16.8	1.6	8.4	8.3	9.5	10.4	5.5	3.5	10.4
Ⅳ	5.1	△ 0.5	△ 8.8	12.2	4.1	9.2	8.0	9.4	7.4	△ 12.9	0.3
16年10月	31.7	△ 4.5	△ 4.2	15.6	5.8	14.2	14.8	0.9	2.4	△ 36.3	3.3
11	0.2	△ 1.7	△ 2.5	9.6	5.5	△ 1.0	10.8	23.6	△ 3.3	59.1	1.3
12	△ 18.7	5.7	△ 19.2	10.5	0.9	13.4	△ 1.8	4.2	24.1	△ 28.5	△ 3.9
17年1月	6.3	△ 2.1	18.9	△ 8.8	△ 3.0	9.8	24.8	19.9	6.4	△ 4.5	10.6
4月～1月	3.0	0.3	4.6	△ 0.4	5.0	5.4	7.3	3.2	6.2	△ 8.9	4.2

⑦ 民間非居住用建築物着工床面積

(単位：千㎡、%)

区分 年月	北海道	東北	関東	北陸	中部	近畿	中国	四国	九州	沖縄	全国
13年度	2,541	4,150	17,217	2,769	7,989	7,169	2,681	1,777	6,056	539	52,889
14	2,469	4,007	15,995	2,503	7,442	7,545	3,374	1,639	5,875	510	51,359
15	2,653	4,055	17,849	2,994	7,778	8,561	3,302	1,713	5,911	661	55,477
16年Ⅰ期	411	736	4,834	587	2,195	2,178	705	459	1,453	193	13,750
Ⅱ	975	1,228	4,662	848	2,489	2,291	939	419	1,751	87	15,689
Ⅲ	937	1,253	5,622	754	2,299	2,960	978	439	1,752	158	17,153
Ⅳ	675	1,165	4,837	871	2,008	2,420	964	485	1,682	153	15,260
16年10月	362	337	1,815	392	675	774	367	145	527	29	5,422
11	197	479	1,632	236	792	562	320	189	547	63	5,018
12	115	349	1,390	243	541	1,084	278	151	608	61	4,820
17年1月	72	203	2,009	96	572	857	308	156	553	66	4,893
4月～1月	2,660	3,849	17,130	2,569	7,369	8,528	3,189	1,498	5,738	464	52,995

[対前年同期比増加率]

13年度	10.7	△ 15.5	△ 7.2	△ 25.2	△ 6.6	△ 14.2	△ 23.3	△ 18.8	△ 9.3	5.5	△ 10.7
14	△ 2.8	△ 3.5	△ 7.1	△ 9.6	△ 6.8	5.2	25.8	△ 7.8	△ 3.0	△ 5.2	△ 2.9
15	7.4	1.2	11.6	19.6	4.5	13.5	△ 2.1	4.5	0.6	29.5	8.0
16年Ⅰ期	17.3	8.1	48.3	8.1	18.7	30.4	△ 18.2	19.5	△ 2.5	75.1	22.8
Ⅱ	△ 1.5	3.6	19.2	△ 4.6	34.7	13.5	14.3	△ 8.0	20.7	△ 32.0	14.6
Ⅲ	22.6	10.5	39.5	△ 14.0	12.6	23.4	5.3	18.7	7.6	10.8	19.8
Ⅳ	38.4	16.5	△ 4.7	35.8	18.7	23.1	13.9	13.0	22.0	△ 22.8	11.3
16年10月	82.4	10.2	4.1	62.0	12.5	37.5	27.1	10.1	10.3	△ 74.0	16.3
11	38.0	17.4	8.2	33.8	53.3	△ 3.2	22.3	20.2	13.0	155.4	17.8
12	△ 21.2	22.1	△ 23.8	9.0	△ 6.0	31.8	△ 6.3	7.5	46.0	△ 1.1	0.6
17年1月	△ 0.3	△ 12.4	73.5	△ 48.3	△ 28.3	13.5	37.0	17.8	15.5	△ 9.7	19.0
4月～1月	14.9	8.4	20.9	△ 0.9	15.5	19.5	13.0	8.1	16.2	△ 14.3	15.6

⑧ 建設業倒産件数

(単位：件数、%)

区分 年月	北海道	東北	関東	北陸	中部	近畿	中国	四国	九州	沖縄	全国
13年度	297	463	1,741	252	689	1,287	355	172	743	50	6,049
14	284	450	1,577	291	706	1,246	358	161	627	52	5,752
15	228	320	1,327	208	585	1,084	280	149	541	51	4,773
16年Ⅰ期	69	71	307	57	129	247	55	34	96	6	1,071
Ⅱ	59	88	327	58	110	238	55	32	111	10	1,088
Ⅲ	36	69	287	32	120	229	58	29	117	15	992
Ⅳ	50	73	268	27	99	230	44	25	117	9	942
16年11月	16	18	100	9	30	79	15	13	38	5	323
12	20	25	77	14	34	70	10	7	40	1	298
17年1月	20	20	75	14	27	73	20	11	25	6	291
2	27	15	84	9	43	52	17	5	40	1	293
4月～2月	192	265	1,041	140	399	822	194	102	410	41	3,606

[対前年同期比増加率]

13年度	△ 5.1	12.1	3.9	△ 8.7	10.2	6.3	△ 4.6	△ 7.5	3.2	△ 19.4	3.3
14	△ 4.4	△ 2.8	△ 9.4	15.5	2.5	△ 3.2	0.8	△ 6.4	△ 15.6	4.0	△ 4.9
15	△ 19.7	△ 28.9	△ 15.9	△ 28.5	△ 17.1	△ 13.0	△ 21.8	△ 7.5	△ 13.7	△ 1.9	△ 17.0
16年Ⅰ期	△ 18.8	△ 33.6	△ 19.0	△ 30.5	△ 20.4	△ 17.4	△ 34.5	3.0	△ 21.3	△ 50.0	△ 21.5
Ⅱ	△ 13.2	△ 13.7	△ 12.1	20.8	△ 36.0	△ 22.0	△ 35.3	△ 33.3	△ 32.3	△ 41.2	△ 21.2
Ⅲ	△ 26.5	△ 10.4	△ 17.3	△ 47.5	△ 23.1	△ 11.2	△ 25.6	△ 35.6	△ 28.7	△ 21.1	△ 20.9
Ⅳ	19.0	4.3	△ 11.0	△ 35.7	△ 22.7	△ 16.1	△ 29.0	13.6	0.0	0.0	△ 11.7
16年11月	23.1	△ 35.7	7.5	△ 30.8	△ 6.3	1.3	△ 11.8	62.5	△ 15.6	400.0	△ 1.5
12	25.0	92.3	△ 16.3	75.0	△ 29.2	△ 22.2	△ 47.4	△ 12.5	53.8	△ 66.7	△ 7.7
17年1月	33.3	△ 9.1	△ 27.9	7.7	△ 35.7	△ 20.7	25.0	22.2	△ 13.8	200.0	△ 15.4
2	△ 12.9	△ 34.8	△ 11.6	△ 55.0	13.2	△ 21.2	△ 19.0	△ 37.5	17.6	△ 50.0	△ 13.3
4月～2月	△ 6.3	△ 9.9	△ 14.6	△ 23.9	△ 25.6	△ 17.4	△ 26.0	△ 22.7	△ 19.3	△ 16.3	△ 17.7

- (注) 1. 長野県・山梨県は中部に含まれる。
2. 資料出所：帝国データバンク

※ (8) 地域別動向の地域区分については、原則、下記の通りである。

地域	都道府県名
1. 北海道	北海道
2. 東北	青森, 岩手, 宮城, 秋田, 山形, 福島
3. 関東	茨城, 栃木, 群馬, 埼玉, 千葉, 東京 神奈川, 山梨, 長野
4. 北陸	新潟, 富山, 石川, 福井
5. 中部	岐阜, 静岡, 愛知, 三重
6. 近畿	滋賀, 京都, 大阪, 兵庫, 奈良, 和歌山
7. 中国	鳥取, 島根, 岡山, 広島, 山口
8. 四国	徳島, 香川, 愛媛, 高知
9. 九州	福岡, 佐賀, 長崎, 熊本, 大分, 宮崎, 鹿児島
10. 沖縄	沖縄

⑨ 都道府県別動向

(単位：%)

	公共機関からの受注工事額(前年同期比)		新設住宅着工戸数(前年同期比)		非居住用床面積(前年同期比)	
	17年1月	4～1月累計	17年1月	4～1月累計	17年1月	4～1月累計
北海道	△ 41.5	△ 19.6	11.6	△ 3.0	△ 1.2	11.5
東北計	△ 24.7	△ 22.3	6.4	1.1	△ 18.2	0.9
青森	△ 11.8	△ 15.7	△ 38.9	△ 6.6	△ 61.6	△ 8.0
岩手	△ 18.8	△ 16.2	8.4	△ 1.7	20.6	33.5
宮城	△ 25.9	△ 4.9	2.8	5.5	△ 20.8	△ 2.7
秋田	16.2	△ 18.8	37.1	△ 0.5	6.3	△ 3.7
山形	△ 57.6	△ 13.2	67.5	9.0	△ 14.5	△ 5.3
福島	△ 41.4	△ 49.5	△ 4.3	△ 0.9	△ 11.3	△ 1.9
関東計	△ 14.9	△ 6.7	0.4	0.0	73.3	15.2
茨城	△ 55.3	△ 34.0	28.5	1.1	△ 23.3	13.8
栃木	90.1	88.2	1.9	4.6	214.2	3.3
群馬	△ 31.6	△ 7.1	4.7	3.0	8.0	19.6
埼玉	44.2	△ 14.1	3.3	1.3	32.3	29.3
千葉	△ 34.4	△ 30.2	3.0	12.0	163.1	41.0
東京都	19.9	6.4	△ 5.2	△ 8.1	68.7	△ 2.6
神奈川県	△ 44.9	△ 20.1	△ 2.0	7.2	105.6	22.4
山梨	△ 9.0	35.6	51.5	4.3	126.5	9.2
長野	△ 17.7	△ 16.0	23.8	△ 0.0	116.2	8.3
北陸計	△ 24.5	△ 2.1	18.4	△ 0.3	△ 28.0	△ 0.0
新潟	△ 28.6	△ 17.2	42.6	△ 3.7	△ 25.6	△ 19.9
富山	△ 77.4	20.7	20.6	9.9	△ 41.3	39.5
石川	△ 19.2	△ 2.4	16.0	4.5	△ 53.4	2.0
福井	27.6	27.2	△ 26.7	△ 9.8	15.2	10.6
中部計	△ 41.7	△ 15.6	9.1	1.2	△ 23.7	10.2
岐阜	△ 65.1	△ 23.5	33.4	△ 4.5	△ 15.5	△ 3.9
静岡県	△ 29.0	△ 23.1	△ 7.2	0.6	7.5	21.2
愛知	△ 27.6	△ 0.5	18.1	1.0	△ 18.8	5.3
三重	△ 53.1	△ 28.8	△ 10.6	9.7	△ 63.5	24.5
近畿計	21.8	△ 14.8	15.0	3.5	10.1	12.8
滋賀	34.9	△ 6.3	12.9	2.0	△ 36.9	61.8
京都	102.4	△ 29.3	25.1	7.4	△ 20.1	△ 0.6
大阪	△ 6.2	△ 17.5	22.6	△ 0.5	51.3	13.7
兵庫	△ 8.0	△ 10.8	△ 1.8	11.8	21.4	23.4
奈良	23.2	△ 25.5	△ 8.4	2.2	△ 32.9	△ 49.2
和歌山	27.8	12.2	35.6	△ 3.8	24.3	△ 1.6
中国計	△ 15.7	△ 15.3	34.7	14.1	25.2	6.4
鳥取	△ 39.5	△ 23.0	49.3	15.6	△ 2.3	△ 17.0
島根	△ 0.7	△ 14.8	27.9	40.4	△ 23.4	16.8
岡山	112.7	△ 19.4	11.8	5.9	9.3	△ 15.2
広島	△ 44.4	△ 15.7	45.5	19.3	97.1	29.6
山口	△ 26.0	△ 5.8	40.4	5.0	△ 7.0	0.1
四国計	△ 6.6	△ 6.0	3.6	△ 1.0	15.6	5.9
徳島	68.0	14.6	△ 7.8	△ 3.3	△ 56.6	△ 12.9
香川	50.6	10.8	61.6	14.3	△ 3.2	24.6
愛媛	△ 16.0	△ 6.1	△ 4.9	△ 6.4	140.1	10.4
高知	△ 55.0	△ 31.5	△ 38.2	△ 7.9	69.5	△ 10.8
九州計	△ 36.3	△ 19.7	8.5	10.5	9.4	8.0
福岡	△ 65.0	△ 11.7	9.6	13.3	28.4	25.9
佐賀	20.3	15.0	14.6	9.8	△ 45.1	△ 0.3
長崎	1.2	△ 18.5	18.8	7.2	33.0	△ 13.7
熊本	△ 22.0	△ 7.8	△ 43.8	△ 0.9	△ 34.7	7.5
大分	△ 29.9	△ 27.6	39.3	20.0	△ 32.7	20.0
宮崎	△ 13.7	△ 40.7	△ 13.3	3.2	48.6	△ 16.1
鹿児島	△ 39.1	△ 30.2	61.3	13.3	66.3	1.8
沖縄	33.5	△ 5.1	2.3	2.6	△ 25.6	△ 15.4
合計	△ 19.9	△ 13.6	6.9	2.2	17.6	9.8

(注)公共機関からの受注工事は1件500万円以上の工事。