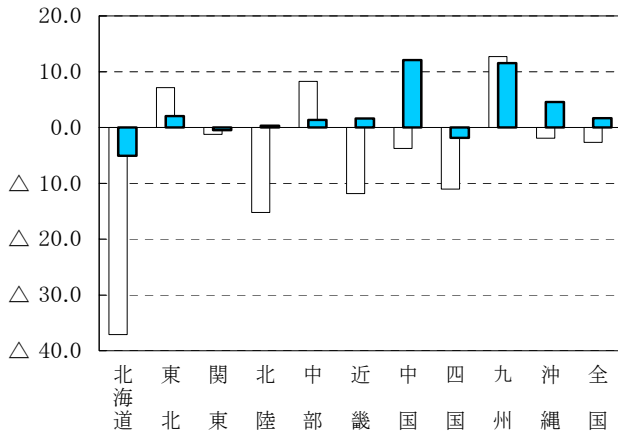
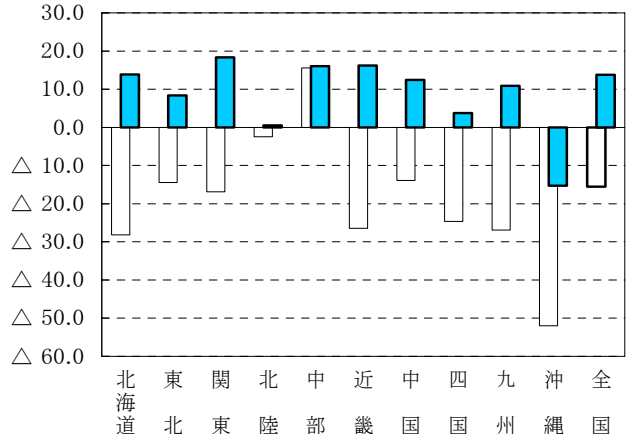


(8) 地域別動向

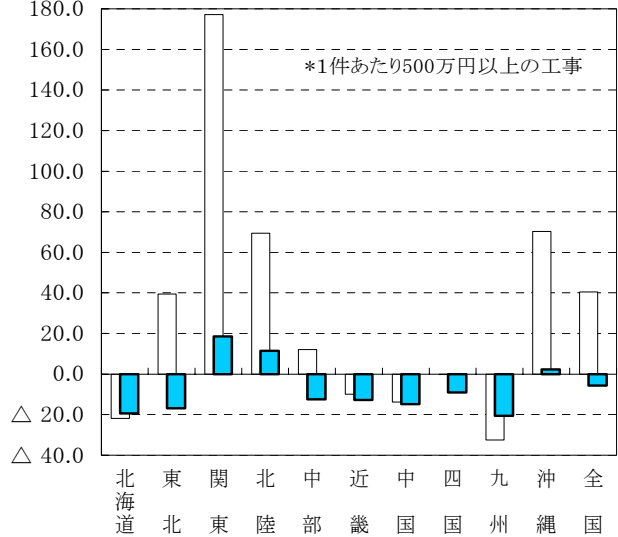
(%) 新設住宅着工戸数前年比(4~3月)



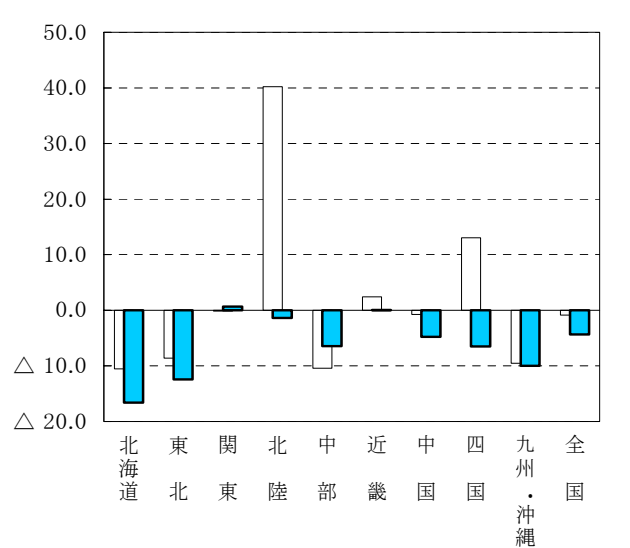
(%) 民間非居住用建築物着工床面積前年比(4~3月)



(%) 公共機関からの受注工事額前年比(4~3月)



(%) 建設総合統計出来高前年比(4~3月)



注)  は直近月の前年同月比伸び率

区分 地域	投資					受注・着工		ベース		企業		労働	
	建設 総合 統計 4月~3月	公共機関	民間非	新設	民間等	建設業 倒産 件数 4月~4月	建設技能 労働者不足率 (6職種計・原数値) 3月		有効求人 倍率 (季調済) 3月				
		受注 4月~3月	居住用 建築物 4月~3月	住宅 4月~3月	受注 (土木・機械) 4月~3月		%	対前年増減	倍	対前月増減			
前年比(%)	前年比(%)	前年比(%)	前年比(%)	前年比(%)	前年比(%)	前年比(%)	前年比(%)	前年比(%)	前年比(%)	前年比(%)	前年比(%)	前年比(%)	前年比(%)
北海道	△ 16.6	△ 19.3	13.8	△ 5.1	△ 20.6	△ 50.0	△ 0.5	1.5	0.53	△ 0.03			
東北	△ 12.4	△ 16.9	8.3	2.1	13.5	△ 33.3	△ 1.0	1.7	0.71	△ 0.02			
関東	0.7	18.6	18.3	△ 0.5	4.3	△ 25.0	△ 0.7	0.8	1.07	0.03			
北陸	△ 1.4	11.4	0.5	0.3	50.3	△ 45.0	0.3	2.0	1.14	0.00			
中部	△ 6.5	△ 12.4	16.0	1.3	△ 8.3	△ 25.7	△ 0.9	△ 0.4	1.39	0.01			
近畿	0.1	△ 12.7	16.2	1.6	△ 4.4	△ 36.1	1.8	2.3	0.89	0.02			
中国	△ 4.8	△ 14.7	12.4	12.1	17.4	14.3	△ 0.5	0.7	1.06	0.01			
四国	△ 6.5	△ 9.1	3.7	△ 1.9	42.9	△ 60.0	0.0	0.2	0.83	0.01			
九州	△ 10.0	△ 20.5	10.9	11.5	11.5	17.2	△ 0.1	0.0	0.67	0.00			
沖縄	—	2.3	△ 15.3	4.6	△ 7.4	△ 50.0	0.0	0.0	0.42	△ 0.02			
全国	△ 4.4	△ 5.6	13.8	1.7	5.5	△ 27.5	△ 0.4	0.8	0.91	0.00			

注) 労働に関する指標の対前年比、対前月比の単位はポイント。

建設技能労働者不足率は、プラスは不足、マイナスは過剰を意味する。

建設総合統計の「九州」欄は、沖縄を含む値となっている。

① 建設総合統計 (出来高)

単位：億円、%

区分		北海道	東北	関東	北陸	中部	近畿	中国	四国	九州・沖縄	全国
年 度	15年度	32,848	46,638	180,279	30,363	73,750	75,109	35,294	18,193	60,958	553,431
	16年度	27,388	40,852	181,511	29,936	68,984	75,180	33,615	17,013	54,851	529,330
四 半 期	16年Ⅱ期	6,634	8,805	40,883	5,859	15,670	16,986	7,134	3,262	11,265	116,499
	Ⅲ	8,805	10,561	45,233	7,334	16,939	18,491	7,918	3,835	12,164	131,279
	Ⅳ	8,304	12,133	50,136	8,913	19,617	20,273	9,733	4,966	16,451	150,526
	17年Ⅰ期	3,646	9,353	45,259	7,830	16,759	19,430	8,830	4,949	14,971	131,026
月  次	16年 3月	1,694	3,823	16,282	2,454	6,684	7,077	3,335	1,655	5,648	48,652
	4	2,665	3,144	14,079	2,017	5,503	5,963	2,612	1,245	4,264	41,492
	5	1,826	2,700	13,066	1,824	5,007	5,351	2,212	970	3,461	36,417
	6	2,144	2,962	13,738	2,017	5,159	5,672	2,311	1,047	3,540	38,590
	7	2,540	3,275	14,487	2,231	5,367	5,993	2,454	1,178	3,648	41,173
	8	2,959	3,506	15,090	2,437	5,598	6,116	2,612	1,276	3,991	43,585
	9	3,306	3,780	15,656	2,666	5,974	6,383	2,851	1,381	4,525	46,521
	10	3,975	3,896	16,263	2,807	6,217	6,569	3,017	1,517	4,997	49,257
	11	2,492	4,043	16,569	2,977	6,653	6,713	3,254	1,672	5,491	49,865
	12	1,837	4,194	17,304	3,128	6,747	6,990	3,461	1,778	5,963	51,403
	17年 1月	1,071	2,964	13,909	2,159	5,267	5,761	2,635	1,468	4,848	40,082
	2	1,058	2,896	15,096	2,231	5,505	6,420	2,886	1,610	5,012	42,714
3	1,516	3,493	16,254	3,440	5,987	7,249	3,310	1,871	5,110	48,231	
累計	4月～3月	27,388	40,852	181,511	29,936	68,984	75,180	33,615	17,013	54,851	529,330

[対前年同期比増加率]

年 度	15年度	△ 6.6	△ 8.5	△ 5.6	△ 12.8	△ 2.9	△ 5.2	△ 4.5	△ 10.3	△ 8.2	△ 6.3
	16年度	△ 16.6	△ 12.4	0.7	△ 1.4	△ 6.5	0.1	△ 4.8	△ 6.5	△ 10.0	△ 4.4
四 半 期	16年Ⅱ期	△ 15.7	△ 12.8	△ 1.4	△ 16.3	△ 5.7	△ 2.2	△ 3.2	△ 14.1	△ 11.4	△ 6.3
	Ⅲ	△ 20.8	△ 12.1	1.1	△ 7.8	△ 4.1	0.9	△ 3.9	△ 11.3	△ 13.5	△ 5.2
	Ⅳ	△ 15.2	△ 12.8	2.4	1.0	△ 4.9	0.2	△ 6.1	△ 6.2	△ 7.2	△ 3.3
	17年Ⅰ期	△ 10.4	△ 11.8	0.3	18.9	△ 11.0	1.3	△ 5.3	3.6	△ 9.0	△ 2.9
月  次	16年 3月	△ 4.2	△ 15.3	△ 6.2	△ 17.4	△ 4.8	△ 7.4	△ 5.9	△ 10.1	△ 4.6	△ 7.5
	4	△ 4.2	△ 10.8	△ 3.1	△ 16.6	△ 4.8	△ 2.4	△ 3.8	△ 10.1	△ 8.7	△ 5.5
	5	△ 19.0	△ 13.7	△ 1.3	△ 15.8	△ 5.2	△ 2.9	△ 2.1	△ 15.9	△ 11.0	△ 6.3
	6	△ 24.4	△ 14.1	0.5	△ 16.5	△ 7.3	△ 1.2	△ 3.5	△ 16.7	△ 15.0	△ 7.0
	7	△ 23.6	△ 12.0	1.1	△ 11.7	△ 6.1	1.1	△ 3.9	△ 13.7	△ 17.6	△ 6.2
	8	△ 20.9	△ 12.3	0.8	△ 7.5	△ 4.1	1.4	△ 4.7	△ 10.2	△ 14.3	△ 5.3
	9	△ 18.3	△ 12.1	1.3	△ 4.7	△ 2.2	0.2	△ 3.2	△ 10.3	△ 9.0	△ 4.2
	10	△ 17.4	△ 12.3	2.0	△ 2.5	△ 3.7	△ 0.8	△ 6.9	△ 9.9	△ 8.4	△ 4.4
	11	△ 15.1	△ 13.0	2.4	△ 0.1	△ 3.2	0.6	△ 5.5	△ 4.9	△ 7.3	△ 3.0
	12	△ 10.2	△ 13.0	2.7	5.6	△ 7.6	0.8	△ 5.9	△ 4.0	△ 6.0	△ 2.6
	17年 1月	△ 11.2	△ 13.5	0.7	3.9	△ 10.8	0.0	△ 8.6	△ 3.0	△ 8.6	△ 4.3
	2	△ 9.6	△ 13.8	0.5	8.7	△ 11.9	1.1	△ 7.1	0.1	△ 8.9	△ 3.8
3	△ 10.5	△ 8.6	△ 0.2	40.2	△ 10.4	2.4	△ 0.8	13.0	△ 9.5	△ 0.9	
累計	4月～3月	△ 16.6	△ 12.4	0.7	△ 1.4	△ 6.5	0.1	△ 4.8	△ 6.5	△ 10.0	△ 4.4

注) 平成12年度以降のデータに対して、遡及して計算結果等の見直しを行いました。

② 公共機関からの受注工事（1件あたり500万円以上の工事）

（単位：億円、月次は百万円、％）

区分 年月	北海道	東北	関東	北陸	中部	近畿	中国	四国	九州	沖縄	全国
14年度	14,303	16,470	38,143	11,158	18,702	16,770	11,090	6,516	18,923	2,655	154,699
15	10,629	13,665	29,309	8,477	16,486	15,300	10,281	5,427	15,988	1,752	127,314
16	8,577	11,353	34,751	9,443	14,446	13,353	8,765	4,934	12,714	1,793	120,127
16年Ⅱ期	2,395	1,898	4,721	1,553	2,463	2,114	1,382	677	1,631	214	19,048
Ⅲ	3,074	3,736	8,153	2,899	4,655	3,505	2,743	1,637	4,136	542	35,080
Ⅳ	1,504	2,883	7,313	2,054	3,800	3,532	2,317	1,204	3,588	538	28,734
17年Ⅰ期	1,604	2,836	14,564	2,937	3,528	4,201	2,323	1,416	3,358	498	37,266
16年12月	40,540	83,817	245,631	79,371	103,684	133,627	71,960	39,105	127,215	10,578	935,529
17年1月	15,238	49,240	170,380	38,270	65,430	97,991	53,912	24,022	68,723	8,993	592,200
2	28,442	43,104	212,013	69,343	88,777	102,322	58,544	33,481	92,168	8,536	736,731
3	116,738	191,233	1,074,008	186,038	198,642	219,833	119,817	84,119	174,949	32,308	2,397,685
4月～3月	8,577	11,353	34,751	9,443	14,446	13,353	8,765	4,934	12,714	1,793	120,127

〔対前年同期比増加率〕

14年度	△ 7.3	△ 13.0	△ 5.6	△ 9.5	△ 7.9	△ 11.5	△ 14.2	△ 0.1	△ 7.2	18.7	△ 8.1
15	△ 25.6	△ 16.8	△ 23.1	△ 23.9	△ 11.8	△ 8.6	△ 7.0	△ 16.1	△ 15.5	△ 33.6	△ 17.5
16	△ 19.3	△ 16.9	18.6	11.4	△ 12.4	△ 12.7	△ 14.7	△ 9.1	△ 20.5	2.3	△ 5.6
16年Ⅱ期	△ 24.9	△ 29.0	△ 1.4	△ 14.4	2.3	△ 16.6	△ 21.3	△ 31.6	△ 24.4	△ 8.1	△ 15.5
Ⅲ	△ 13.5	△ 22.8	△ 1.4	2.3	△ 16.4	△ 22.9	△ 13.9	5.5	△ 9.1	△ 10.6	△ 11.2
Ⅳ	△ 18.9	△ 16.0	△ 12.9	9.2	△ 17.7	△ 11.9	△ 12.9	0.3	△ 24.1	△ 2.4	△ 13.8
17年Ⅰ期	△ 21.0	4.3	85.4	50.7	△ 9.3	△ 0.2	△ 13.3	△ 16.0	△ 26.3	37.8	16.7
16年12月	22.2	△ 15.8	△ 21.5	28.6	△ 38.7	△ 19.4	△ 4.7	4.0	△ 17.6	△ 38.7	△ 17.0
17年1月	△ 41.5	△ 24.7	△ 14.9	△ 24.5	△ 41.7	21.8	△ 15.7	△ 6.6	△ 36.3	33.5	△ 19.9
2	3.2	△ 38.1	7.1	101.2	△ 10.8	5.7	△ 10.0	△ 42.8	4.3	△ 18.5	△ 1.5
3	△ 21.9	39.5	177.1	69.5	12.0	△ 9.9	△ 13.8	△ 0.2	△ 32.5	70.4	40.5
4月～3月	△ 19.3	△ 16.9	18.6	11.4	△ 12.4	△ 12.7	△ 14.7	△ 9.1	△ 20.5	2.3	△ 5.6

③ 民間等からの受注工事（1件あたり500万円以上の土木工事および機械装置等工事）

（単位：億円、月次は百万円、％）

区分 年月	北海道	東北	関東	北陸	中部	近畿	中国	四国	九州	沖縄	全国
14年度	1,058	2,051	9,357	2,095	3,266	3,869	1,547	973	2,169	112	26,498
15	1,280	2,112	9,818	1,347	3,919	3,782	1,652	767	2,277	122	27,077
16	1,016	2,397	10,238	2,024	3,596	3,616	1,940	1,097	2,540	113	28,575
16年Ⅱ期	275	498	1,968	554	819	800	387	237	612	28	6,178
Ⅲ	298	615	2,941	595	882	918	563	268	780	53	7,912
Ⅳ	222	659	2,300	417	814	849	486	317	549	16	6,628
17年Ⅰ期	220	625	3,028	459	1,081	1,049	504	275	599	17	7,857
16年12月	8,200	19,039	87,173	12,313	24,726	35,778	14,673	21,443	17,855	819	242,019
17年1月	2,571	14,825	62,688	5,258	21,675	32,656	11,373	5,549	13,059	719	170,374
2	5,635	14,569	78,382	12,612	32,734	22,201	18,829	11,467	19,614	509	216,551
3	13,836	33,065	161,746	28,013	53,680	50,043	20,234	10,465	27,218	489	398,790
4月～3月	1,016	2,397	10,238	2,024	3,596	3,616	1,940	1,097	2,540	113	28,575

〔対前年同期比増加率〕

14年度	△ 22.4	△ 15.9	△ 15.4	17.1	△ 6.3	12.7	△ 36.2	2.0	△ 15.8	△ 12.6	△ 10.6
15	20.0	0.5	4.8	△ 36.0	19.5	△ 2.5	5.2	△ 21.6	5.0	7.1	1.4
16	△ 20.6	13.5	4.3	50.3	△ 8.3	△ 4.4	17.4	42.9	11.5	△ 7.4	5.5
16年Ⅱ期	△ 30.0	13.1	△ 12.2	70.5	△ 14.1	△ 32.8	△ 36.5	△ 34.7	△ 0.6	△ 4.4	△ 13.7
Ⅲ	△ 14.2	△ 11.8	15.1	59.6	△ 9.5	4.6	80.5	3.3	28.3	101.6	12.5
Ⅳ	△ 31.3	76.3	2.0	57.3	△ 0.7	0.4	21.9	89.2	3.5	△ 44.4	10.3
17年Ⅰ期	1.9	4.0	9.5	19.4	△ 7.8	20.8	52.0	△ 1320.7	14.4	△ 55.8	14.2
16年12月	99.3	69.1	11.3	54.3	△ 2.9	1.8	△ 14.4	425.9	5.7	34.8	20.4
17年1月	△ 53.5	21.7	△ 5.3	△ 23.5	△ 5.8	29.7	△ 32.3	37.6	△ 14.6	△ 57.5	△ 3.6
2	106.9	△ 9.6	△ 15.8	40.1	17.2	△ 2.7	133.5	△ 163.1	38.1	△ 9.0	22.8
3	3.5	4.1	37.9	24.2	△ 19.0	28.7	142.6	△ 11.9	19.1	△ 70.0	19.1
4月～3月	△ 20.6	13.5	4.3	50.3	△ 8.3	△ 4.4	17.4	42.9	11.5	△ 7.4	5.5

④ 全産業倒産件数

(単位：件、%)

区分 年月	北海道	東北	関東	北陸	中部	近畿	中国	四国	九州	沖縄	全国
14年度	732	1,212	6,411	793	2,234	4,307	972	543	1,608	116	18,928
15	607	921	5,448	609	1,777	3,752	715	468	1,390	103	15,790
16	547	835	4,661	434	1,505	3,087	598	360	1,163	86	13,276
16年Ⅱ期	150	215	1,263	137	355	803	162	92	297	23	3,497
Ⅲ	107	193	1,188	106	379	823	159	94	276	25	3,350
Ⅳ	134	219	1,107	93	379	746	138	96	306	16	3,234
17年Ⅰ期	156	208	1,103	98	392	715	139	78	284	22	3,195
17年1月	53	77	338	39	139	232	47	25	79	10	1,039
2	53	53	348	30	135	243	46	28	113	7	1,056
3	50	78	417	29	118	240	46	25	92	5	1,100
4	38	60	350	25	111	203	42	29	88	2	948
4月～4月	38	60	350	25	111	203	42	29	88	2	948

[対前年同期比増加率]

14年度	△ 7.8	△ 6.5	△ 5.9	5.2	△ 5.1	△ 4.4	△ 1.0	△ 11.1	△ 12.3	5.5	△ 5.6
15	△ 17.1	△ 24.0	△ 15.0	△ 23.2	△ 20.5	△ 12.9	△ 26.4	△ 13.8	△ 13.6	△ 11.2	△ 16.6
16	△ 9.9	△ 9.3	△ 14.4	△ 28.7	△ 15.3	△ 17.7	△ 16.4	△ 23.1	△ 16.3	△ 16.5	△ 15.9
16年Ⅱ期	△ 23.4	△ 20.1	△ 13.4	△ 29.4	△ 21.7	△ 16.3	△ 36.3	△ 18.3	△ 13.8	△ 39.3	△ 18.2
Ⅲ	△ 17.6	△ 21.8	△ 12.7	△ 9.9	△ 30.8	△ 22.0	△ 28.9	△ 36.1	△ 24.0	△ 30.3	△ 20.4
Ⅳ	△ 21.3	△ 16.5	△ 13.3	△ 42.7	△ 10.6	△ 10.0	△ 8.6	△ 24.2	△ 22.3	△ 16.7	△ 15.0
17年Ⅰ期	3.9	11.2	△ 14.2	△ 24.4	△ 8.5	△ 19.1	△ 14.8	3.2	△ 11.0	△ 30.4	△ 12.5
17年1月	17.8	26.2	△ 22.7	△ 7.1	△ 3.5	△ 21.9	△ 4.1	△ 13.8	△ 16.0	42.9	△ 13.8
2	△ 13.1	△ 32.9	△ 19.8	△ 38.8	5.5	△ 8.6	△ 4.2	0.0	2.7	40.0	△ 12.6
3	△ 7.4	0.0	△ 11.5	△ 50.0	△ 23.4	△ 25.7	△ 14.8	△ 50.0	△ 4.2	0.0	△ 18.1
4	△ 32.1	△ 22.1	△ 19.5	△ 46.8	△ 9.8	△ 20.7	△ 23.6	△ 23.7	△ 7.4	△ 71.4	△ 20.3
4月～4月	△ 32.1	△ 22.1	△ 19.5	△ 46.8	△ 9.8	△ 20.7	△ 23.6	△ 23.7	△ 7.4	△ 71.4	△ 20.3

(注) 1. 長野県・山梨県は中部に含まれる。  
2. 資料出所：帝国データバンク

⑤ 新設住宅着工戸数

(単位：戸、%)

区分 年月	北海道	東北	関東	北陸	中部	近畿	中国	四国	九州	沖縄	全国
14年度	48,799	68,855	474,952	38,727	132,537	182,240	54,797	29,897	100,404	14,345	1,145,553
15	50,724	64,102	505,441	39,254	133,901	181,174	53,941	29,978	101,897	13,237	1,173,649
16	48,148	65,424	502,984	39,374	135,676	184,085	60,457	29,418	113,629	13,843	1,193,038
16年Ⅱ期	15,115	18,857	125,538	10,371	33,944	45,837	15,133	7,144	26,689	3,021	301,649
Ⅲ	13,877	17,079	134,621	10,090	34,645	49,815	15,258	7,962	29,684	3,782	316,813
Ⅳ	12,040	16,992	123,990	10,804	34,738	47,301	15,697	7,784	30,655	3,554	303,555
17年Ⅰ期	7,116	12,496	118,835	8,109	32,349	41,132	14,369	6,528	26,601	3,486	271,021
16年12月	3,735	5,565	38,971	3,763	11,673	15,442	5,120	2,453	11,069	1,058	98,849
17年1月	2,142	4,061	41,908	2,301	11,210	15,867	5,414	2,330	8,490	1,221	94,944
2	2,485	4,089	36,227	2,882	10,048	12,663	4,514	2,162	9,079	1,139	85,288
3	2,489	4,346	40,700	2,926	11,091	12,602	4,441	2,036	9,032	1,126	90,789
4月～3月	48,148	65,424	502,984	39,374	135,676	184,085	60,457	29,418	113,629	13,843	1,193,038

[対前年同期比増加率]

14年度	1.9	△ 9.3	△ 0.9	△ 3.0	△ 4.3	△ 3.7	△ 0.8	△ 1.6	△ 2.3	3.8	△ 2.4
15	3.9	△ 6.9	6.4	1.4	1.0	△ 0.6	△ 1.6	0.3	1.5	△ 7.7	2.5
16	△ 5.1	2.1	△ 0.5	0.3	1.3	1.6	12.1	△ 1.9	11.5	4.6	1.7
16年Ⅱ期	△ 6.3	0.7	△ 3.1	△ 11.8	△ 7.0	△ 4.9	2.1	△ 13.6	2.6	△ 11.4	△ 3.7
Ⅲ	5.0	0.4	9.9	0.8	6.7	6.5	29.9	9.2	19.9	1.5	9.4
Ⅳ	△ 9.0	1.2	△ 6.2	8.6	2.3	5.8	7.9	1.4	10.1	20.1	△ 0.1
17年Ⅰ期	△ 12.7	8.1	△ 2.0	7.6	4.3	△ 0.9	12.1	△ 3.2	14.3	10.8	1.5
16年12月	△ 13.5	△ 0.1	△ 12.0	16.3	12.6	3.8	4.0	△ 5.7	14.8	4.0	△ 2.0
17年1月	11.6	6.4	0.4	18.4	9.1	15.0	34.7	3.6	8.5	2.3	6.9
2	9.4	10.8	△ 5.4	34.6	△ 4.1	△ 5.6	7.8	△ 2.0	22.0	41.8	0.4
3	△ 37.1	7.1	△ 1.2	△ 15.2	8.3	△ 11.8	△ 3.7	△ 11.1	12.7	△ 1.9	△ 2.7
4月～3月	△ 5.1	2.1	△ 0.5	0.3	1.3	1.6	12.1	△ 1.9	11.5	4.6	1.7

⑥ 建築着工床面積（総計）

(単位：千㎡、%)

区分 年月	北海道	東北	関東	北陸	中部	近畿	中国	四国	九州	沖縄	全国
14年度	7,864	12,973	61,071	7,677	21,847	26,308	9,663	5,151	16,506	1,970	171,030
15	8,169	12,395	64,884	8,261	22,561	26,934	9,454	5,092	16,626	2,157	176,533
16	8,326	12,497	67,209	8,277	23,757	27,865	10,273	5,137	17,482	1,952	182,774
16年Ⅱ期	2,744	3,695	16,481	2,370	6,336	6,876	2,565	1,253	4,438	397	47,155
Ⅲ	2,501	3,547	18,103	2,247	6,220	7,779	2,664	1,382	4,688	581	49,712
Ⅳ	1,903	3,085	15,800	2,118	5,528	6,952	2,534	1,346	4,474	475	44,215
17年Ⅰ期	1,178	2,170	16,825	1,542	5,673	6,258	2,509	1,155	3,882	499	41,692
16年12月	467	954	4,806	634	1,708	2,528	762	417	1,647	154	14,076
17年1月	278	630	5,822	373	1,824	2,371	804	409	1,334	183	14,028
2	472	706	5,645	510	1,849	1,980	1,028	382	1,260	161	13,992
3	428	834	5,359	659	2,000	1,907	678	364	1,287	155	13,672
4月～3月	8,326	12,497	67,209	8,277	23,757	27,865	10,273	5,137	17,482	1,952	182,774

〔対前年同期比増加率〕

14年度	△ 2.2	△ 7.2	△ 5.0	△ 7.0	△ 6.2	△ 2.8	6.0	△ 4.7	△ 5.0	△ 5.8	△ 4.4
15	3.9	△ 4.5	6.2	7.6	3.3	2.4	△ 2.2	△ 1.1	0.7	9.5	3.2
16	1.9	0.8	3.6	0.2	5.3	3.5	8.7	0.9	5.1	△ 9.5	3.5
16年Ⅱ期	△ 3.5	△ 2.3	3.0	△ 9.8	5.1	△ 2.3	0.2	△ 12.5	5.7	△ 20.3	0.3
Ⅲ	8.9	4.5	16.8	1.6	8.4	8.3	9.5	10.4	5.5	3.5	10.4
Ⅳ	5.1	△ 0.5	△ 8.8	12.2	4.1	9.2	8.0	9.4	7.4	△ 12.9	0.3
17年Ⅰ期	△ 3.3	2.4	4.8	0.6	3.3	△ 1.4	18.6	△ 1.9	1.7	△ 9.7	3.1
16年12月	△ 18.7	5.7	△ 19.2	10.5	0.9	13.4	△ 1.8	4.2	24.1	△ 28.5	△ 3.9
17年1月	6.3	△ 2.1	18.9	△ 8.8	△ 3.0	9.8	24.8	19.9	6.4	△ 4.5	10.6
2	47.5	14.2	4.7	26.4	3.9	4.0	45.0	△ 4.1	6.8	18.2	9.0
3	△ 32.7	△ 2.7	△ 7.0	△ 8.5	9.3	△ 16.5	△ 11.2	△ 17.0	△ 7.1	△ 31.0	△ 8.3
4月～3月	1.9	0.8	3.6	0.2	5.3	3.5	8.7	0.9	5.1	△ 9.5	3.5

⑦ 民間非居住用建築物着工床面積

(単位：千㎡、%)

区分 年月	北海道	東北	関東	北陸	中部	近畿	中国	四国	九州	沖縄	全国
14年度	2,469	4,007	15,995	2,503	7,442	7,545	3,374	1,639	5,875	510	51,359
15	2,653	4,055	17,849	2,994	7,778	8,561	3,302	1,713	5,911	661	55,477
16	3,019	4,393	21,112	3,009	9,024	9,948	3,711	1,777	6,553	560	63,108
16年Ⅱ期	975	1,228	4,662	848	2,489	2,291	939	419	1,751	87	15,689
Ⅲ	937	1,253	5,622	754	2,299	2,960	978	439	1,752	158	17,153
Ⅳ	675	1,165	4,837	871	2,008	2,420	964	485	1,682	153	15,260
17年Ⅰ期	432	747	5,991	536	2,228	2,277	830	434	1,368	162	15,006
16年12月	115	349	1,390	243	541	1,084	278	151	608	61	4,820
17年1月	72	203	2,009	96	572	857	308	156	553	66	4,893
2	180	271	2,447	198	822	769	314	144	411	52	5,609
3	180	273	1,534	243	833	651	208	135	403	44	4,504
4月～3月	3,019	4,393	21,112	3,009	9,024	9,948	3,711	1,777	6,553	560	63,108

〔対前年同期比増加率〕

14年度	△ 2.8	△ 3.5	△ 7.1	△ 9.6	△ 6.8	5.2	25.8	△ 7.8	△ 3.0	△ 5.2	△ 2.9
15	7.4	1.2	11.6	19.6	4.5	13.5	△ 2.1	4.5	0.6	29.5	8.0
16	13.8	8.3	18.3	0.5	16.0	16.2	12.4	3.7	10.9	△ 15.3	13.8
16年Ⅱ期	△ 1.5	3.6	19.2	△ 4.6	34.7	13.5	14.3	△ 8.0	20.7	△ 32.0	14.6
Ⅲ	22.6	10.5	39.5	△ 14.0	12.6	23.4	5.3	18.7	7.6	10.8	19.8
Ⅳ	38.4	16.5	△ 4.7	35.8	18.7	23.1	13.9	13.0	22.0	△ 22.8	11.3
17年Ⅰ期	5.2	1.5	23.9	△ 8.6	1.5	4.6	17.8	△ 5.4	△ 5.9	△ 15.9	9.1
16年12月	△ 21.2	22.1	△ 23.8	9.0	△ 6.0	31.8	△ 6.3	7.5	46.0	△ 1.1	0.6
17年1月	△ 0.3	△ 12.4	73.5	△ 48.3	△ 28.3	13.5	37.0	17.8	15.5	△ 9.7	19.0
2	104.6	46.4	33.7	29.5	21.7	42.9	31.9	△ 2.8	△ 2.7	84.3	30.2
3	△ 28.2	△ 14.4	△ 16.9	△ 2.5	15.6	△ 26.4	△ 13.9	△ 24.6	△ 26.9	△ 52.0	△ 15.6
4月～3月	13.8	8.3	18.3	0.5	16.0	16.2	12.4	3.7	10.9	△ 15.3	13.8

⑧ 建設業倒産件数

(単位：件数、%)

区分 年月	北海道	東北	関東	北陸	中部	近畿	中国	四国	九州	沖縄	全国
14年度	284	450	1,577	291	706	1,246	358	161	627	52	5,752
15	228	320	1,327	208	585	1,084	280	149	541	51	4,773
16	210	297	1,149	146	433	888	211	111	444	45	3,934
16年Ⅱ期	59	88	327	58	110	238	55	32	111	10	1,088
Ⅲ	36	69	287	32	120	229	58	29	117	15	992
Ⅳ	50	73	268	27	99	230	44	25	117	9	942
17年Ⅰ期	65	67	267	29	104	191	54	25	99	11	912
17年1月	20	20	75	14	27	73	20	11	25	6	291
2	27	15	84	9	43	52	17	5	40	1	293
3	18	32	108	6	34	66	17	9	34	4	328
4	12	24	78	11	26	53	16	4	34	1	259
4月～4月	12	24	78	11	26	53	16	4	34	1	259

[対前年同期比増加率]

14年度	△ 4.4	△ 2.8	△ 9.4	15.5	2.5	△ 3.2	0.8	△ 6.4	△ 15.6	4.0	△ 4.9
15	△ 19.7	△ 28.9	△ 15.9	△ 28.5	△ 17.1	△ 13.0	△ 21.8	△ 7.5	△ 13.7	△ 1.9	△ 17.0
16	△ 7.9	△ 7.2	△ 13.4	△ 29.8	△ 26.0	△ 18.1	△ 24.6	△ 25.5	△ 17.9	△ 11.8	△ 17.6
16年Ⅱ期	△ 13.2	△ 13.7	△ 12.1	20.8	△ 36.0	△ 22.0	△ 35.3	△ 33.3	△ 32.3	△ 41.2	△ 21.2
Ⅲ	△ 26.5	△ 10.4	△ 17.3	△ 47.5	△ 23.1	△ 11.2	△ 25.6	△ 35.6	△ 28.7	△ 21.1	△ 20.9
Ⅳ	19.0	4.3	△ 11.0	△ 35.7	△ 22.7	△ 16.1	△ 29.0	13.6	0.0	0.0	△ 11.7
17年Ⅰ期	△ 5.8	△ 5.6	△ 13.0	△ 49.1	△ 19.4	△ 22.7	△ 1.8	△ 26.5	3.1	83.3	△ 14.8
17年1月	33.3	△ 9.1	△ 27.9	7.7	△ 35.7	△ 20.7	25.0	22.2	△ 13.8	200.0	△ 15.4
2	△ 12.9	△ 34.8	△ 11.6	△ 55.0	13.2	△ 21.2	△ 19.0	△ 37.5	17.6	△ 50.0	△ 13.3
3	△ 21.7	23.1	0.0	△ 75.0	△ 30.6	△ 25.8	△ 5.6	△ 47.1	3.0	100.0	△ 15.7
4	△ 50.0	△ 33.3	△ 25.0	△ 45.0	△ 25.7	△ 36.1	14.3	△ 60.0	17.2	△ 50.0	△ 27.5
4月～4月	△ 50.0	△ 33.3	△ 25.0	△ 45.0	△ 25.7	△ 36.1	14.3	△ 60.0	17.2	△ 50.0	△ 27.5

- (注) 1. 長野県・山梨県は中部に含まれる。  
2. 資料出所：帝国データバンク

※ (8) 地域別動向の地域区分については、原則、下記の通りである。

地域	都道府県名
1. 北海道	北海道
2. 東北	青森, 岩手, 宮城, 秋田, 山形, 福島
3. 関東	茨城, 栃木, 群馬, 埼玉, 千葉, 東京 神奈川, 山梨, 長野
4. 北陸	新潟, 富山, 石川, 福井
5. 中部	岐阜, 静岡, 愛知, 三重
6. 近畿	滋賀, 京都, 大阪, 兵庫, 奈良, 和歌山
7. 中国	鳥取, 島根, 岡山, 広島, 山口
8. 四国	徳島, 香川, 愛媛, 高知
9. 九州	福岡, 佐賀, 長崎, 熊本, 大分, 宮崎, 鹿児島
10. 沖縄	沖縄

⑨ 都道府県別動向

(単位：%)

	公共機関からの受注工事額(前年同期比)		新設住宅着工戸数(前年同期比)		非居住用床面積(前年同期比)	
	17年3月	4～3月累計	17年3月	4～3月累計	17年3月	4～3月累計
北海道	△ 21.9	△ 19.3	△ 37.1	△ 5.1	△ 32.3	11.3
東北計	39.5	△ 16.9	7.1	2.1	△ 8.9	1.8
青森	64.5	△ 3.9	△ 10.9	△ 7.3	△ 27.4	△ 8.9
岩手	54.5	△ 9.5	30.6	△ 3.2	△ 23.8	27.6
宮城	△ 2.7	△ 7.4	12.5	7.8	△ 30.4	△ 1.8
秋田	9.1	△ 14.9	8.7	2.9	2.3	1.6
山形	78.6	△ 12.5	17.7	9.4	6.5	△ 5.4
福島	51.9	△ 43.7	△ 8.5	0.1	59.5	2.1
関東計	177.1	18.6	△ 1.2	△ 0.5	△ 14.7	13.6
茨城	△ 15.1	△ 33.2	4.8	0.1	△ 2.0	8.3
栃木	131.8	89.6	△ 10.8	3.6	54.1	11.4
群馬	67.4	2.5	△ 34.1	△ 0.2	15.4	20.4
埼玉	30.2	△ 6.0	4.7	2.6	44.4	17.4
千葉	31.1	△ 20.9	5.5	11.2	△ 32.2	45.3
東京都	420.1	82.0	△ 10.7	△ 8.7	△ 37.7	△ 2.5
神奈川県	△ 26.0	△ 20.8	15.7	6.1	△ 9.1	22.9
山梨	4.4	25.9	33.4	7.3	△ 17.9	5.8
長野	14.8	△ 14.6	9.3	0.1	△ 31.5	3.2
北陸計	69.5	11.4	△ 15.2	0.3	△ 0.8	1.5
新潟	145.8	7.3	△ 23.9	△ 1.1	△ 56.3	△ 18.8
富山	52.8	26.7	4.4	9.3	△ 1.3	35.8
石川	△ 13.0	△ 2.2	△ 20.1	3.5	109.9	8.0
福井	△ 22.1	25.6	△ 13.6	△ 11.0	28.7	12.2
中部計	12.0	△ 12.4	8.3	1.3	14.4	11.6
岐阜	△ 4.4	△ 23.0	12.4	△ 5.9	159.3	3.2
静岡県	△ 4.2	△ 21.4	31.0	2.6	12.2	20.4
愛知県	14.2	3.3	0.9	0.6	△ 10.8	7.8
三重	67.1	△ 18.8	△ 5.5	9.3	23.3	19.2
近畿計	△ 9.9	△ 12.7	△ 11.8	1.6	△ 21.9	10.8
滋賀	45.1	△ 0.0	6.8	△ 0.4	34.5	67.7
京都	△ 48.8	△ 35.2	△ 10.7	3.8	△ 7.2	4.5
大阪	1.0	△ 10.1	△ 10.6	△ 1.9	△ 51.1	3.5
兵庫	8.7	△ 7.7	△ 21.2	9.8	15.2	22.3
奈良	△ 31.3	△ 25.1	15.0	2.6	67.3	△ 39.9
和歌山	△ 46.2	1.1	△ 44.0	△ 7.6	42.4	△ 1.0
中国計	△ 13.8	△ 14.7	△ 3.7	12.1	△ 23.9	11.2
鳥取	△ 52.9	△ 27.4	△ 15.2	12.6	△ 32.2	△ 17.3
島根	△ 37.6	△ 17.3	21.1	37.9	△ 55.6	9.2
岡山	△ 4.4	△ 23.8	△ 14.8	3.8	△ 25.2	△ 17.8
広島	3.0	△ 12.0	△ 0.1	17.0	△ 11.7	50.7
山口	21.3	0.8	△ 0.4	4.2	△ 6.3	△ 2.6
四国計	△ 0.2	△ 9.1	△ 11.1	△ 1.9	△ 26.2	1.4
徳島	△ 27.0	2.8	13.7	△ 3.1	△ 74.4	△ 18.1
香川	38.8	19.1	△ 16.4	12.7	27.1	14.3
愛媛	△ 32.8	△ 19.8	△ 20.4	△ 9.1	△ 35.0	6.5
高知	160.2	△ 18.0	△ 6.3	△ 4.9	22.5	△ 5.4
九州計	△ 32.5	△ 20.5	12.7	11.5	△ 26.6	4.3
福岡	△ 35.1	△ 13.9	16.6	15.9	△ 35.7	18.2
佐賀	△ 48.6	6.2	△ 12.4	10.0	23.7	△ 0.9
長崎	△ 28.9	△ 15.2	8.5	6.9	△ 7.7	△ 13.0
熊本	△ 27.3	△ 12.5	18.0	1.2	△ 8.7	7.7
大分	△ 25.7	△ 25.3	18.8	19.9	△ 59.2	10.0
宮崎	△ 22.8	△ 37.3	△ 2.1	1.7	△ 41.6	△ 18.7
鹿児島	△ 42.3	△ 33.8	8.8	10.0	△ 2.2	△ 0.1
沖縄	70.4	2.3	△ 1.9	4.6	△ 41.2	△ 17.5
合計	40.5	△ 5.6	△ 2.7	1.7	△ 14.5	9.2

(注) 公共機関からの受注工事は1件500万円以上の工事。