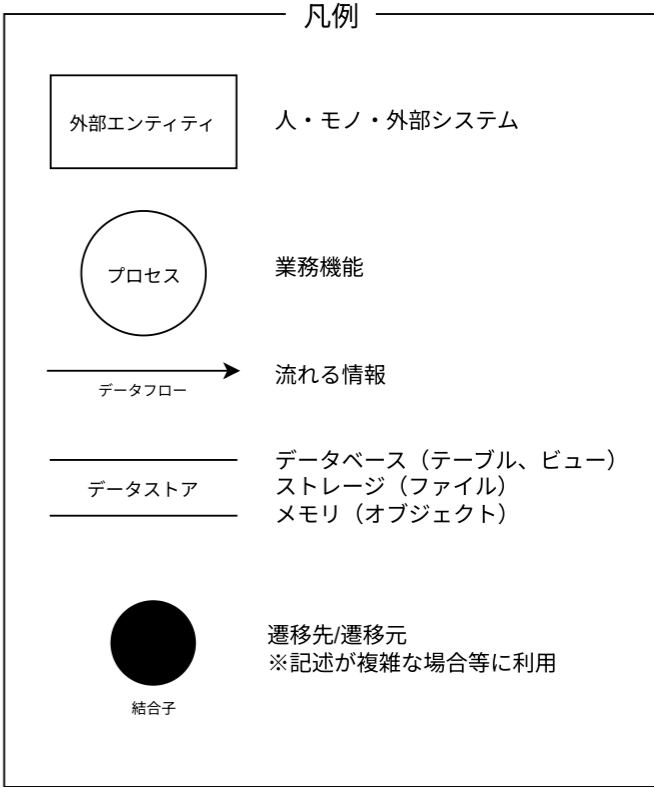
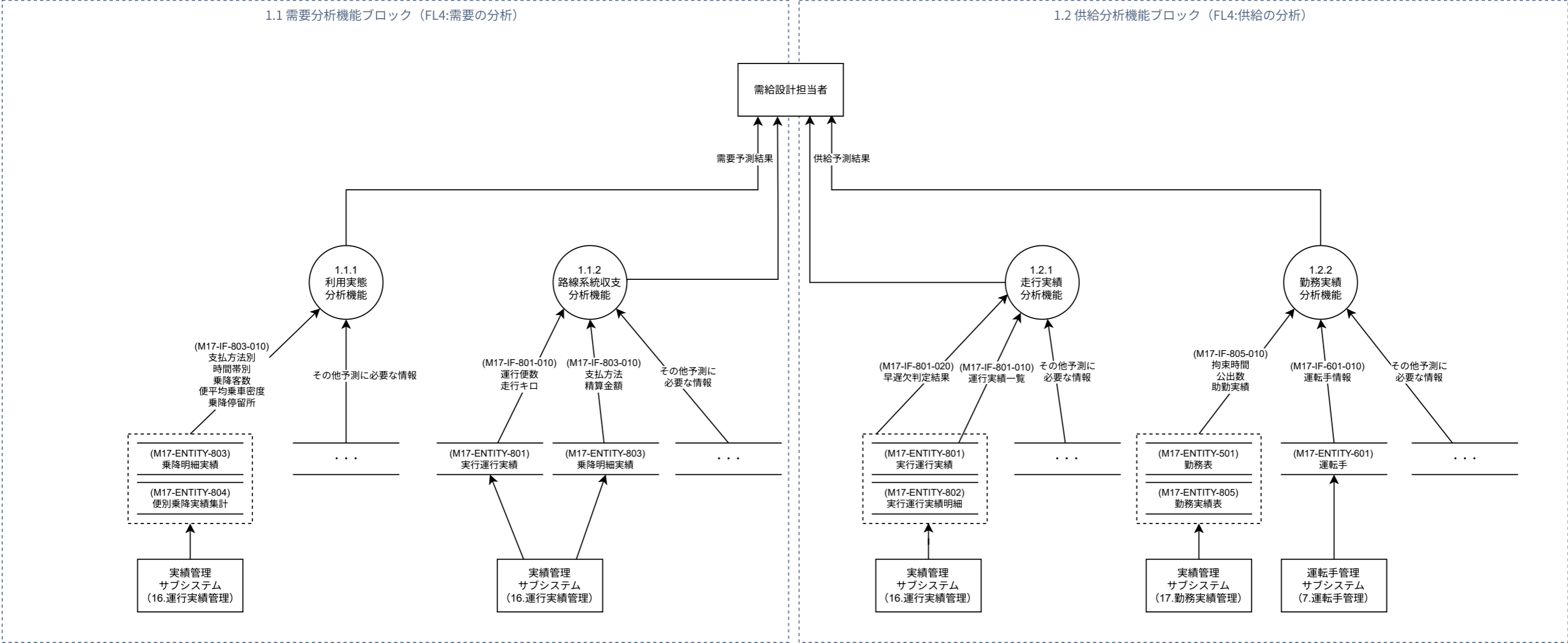


システム領域	FL3_業務名	作成日	更新日
1.事業計画管理	需給設計/事業許認可/補助金処理	2026/3/19	

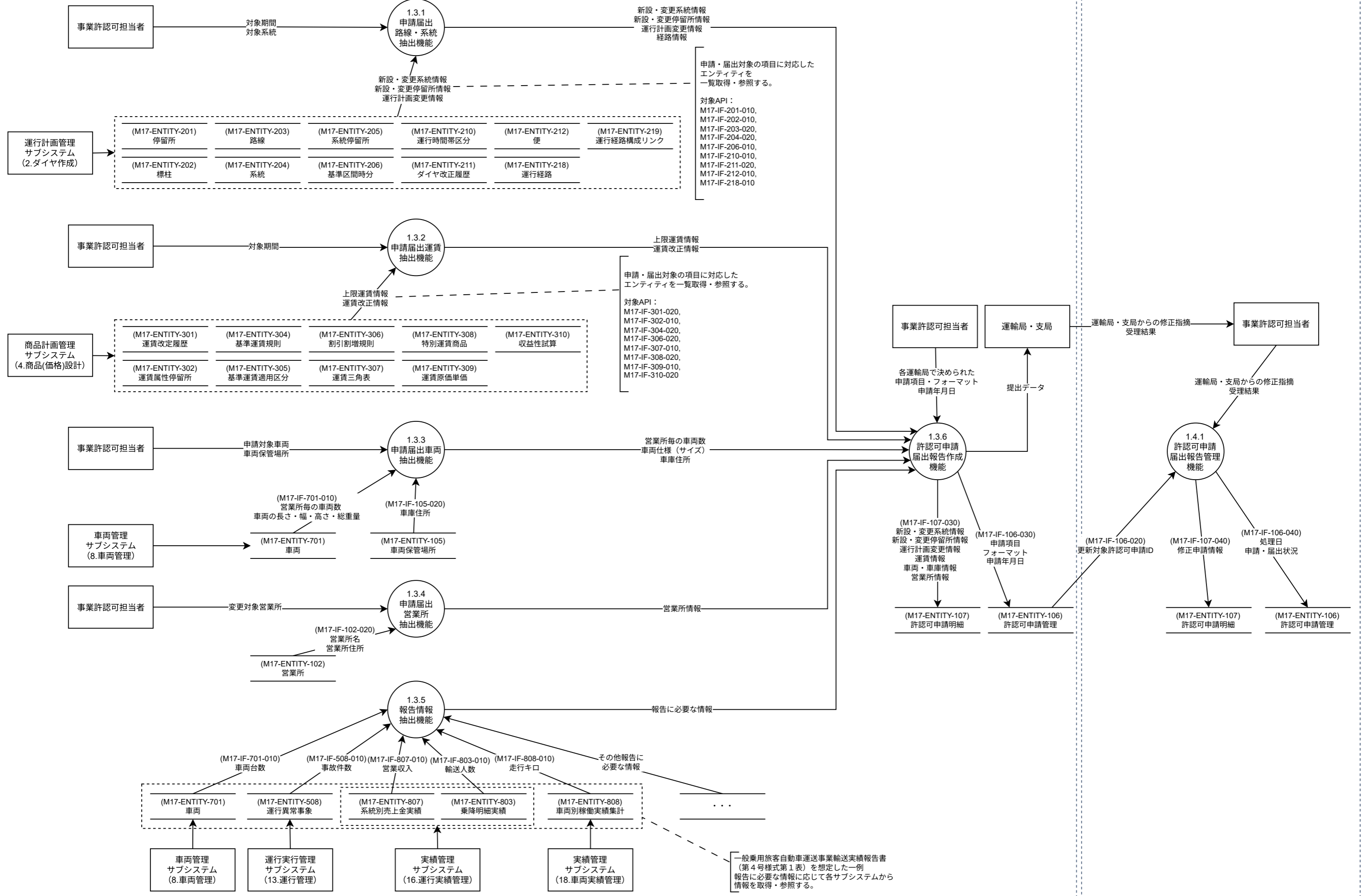
データフロー図：1.事業計画管理





1.3 許認可申請書作成機能ブロック (FL4:書類作成)

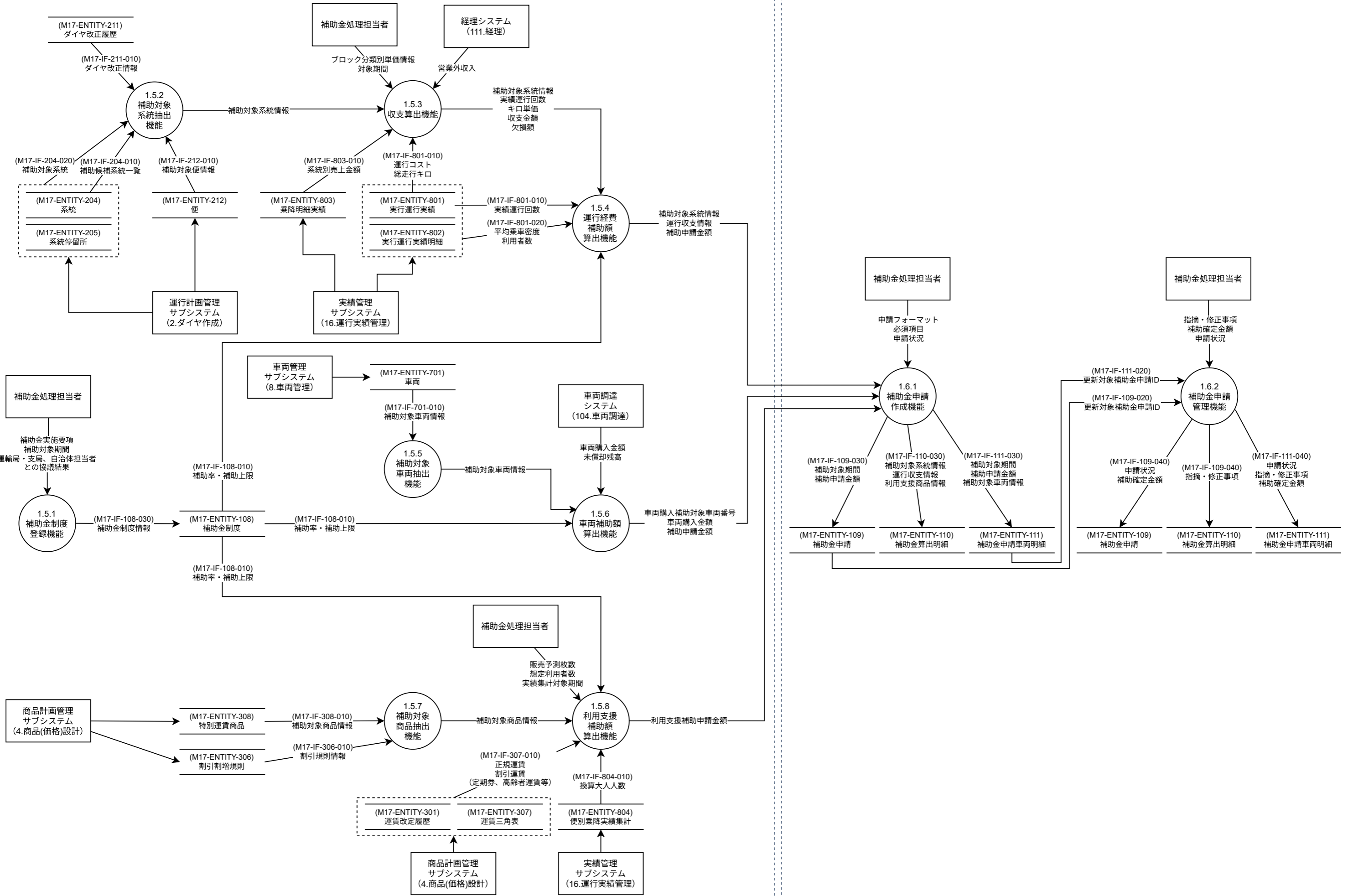
1.4 許認可申請管理機能ブロック (FL4:申請・届出)



一般乗用旅客自動車運送事業輸送実績報告書 (第4号様式第1表) を想定した一例
 報告に必要な情報に応じて各サブシステムから情報を取得・参照する。

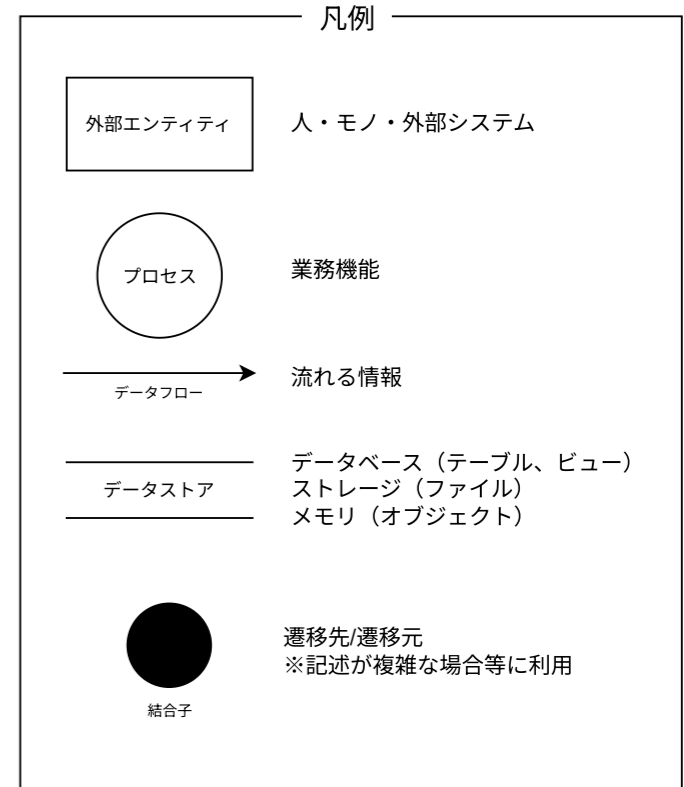
1.5 補助金金額計算機能ブロック (FL4:補助金額計算)

1.6 補助金申請管理機能ブロック (FL4:申請・請求)

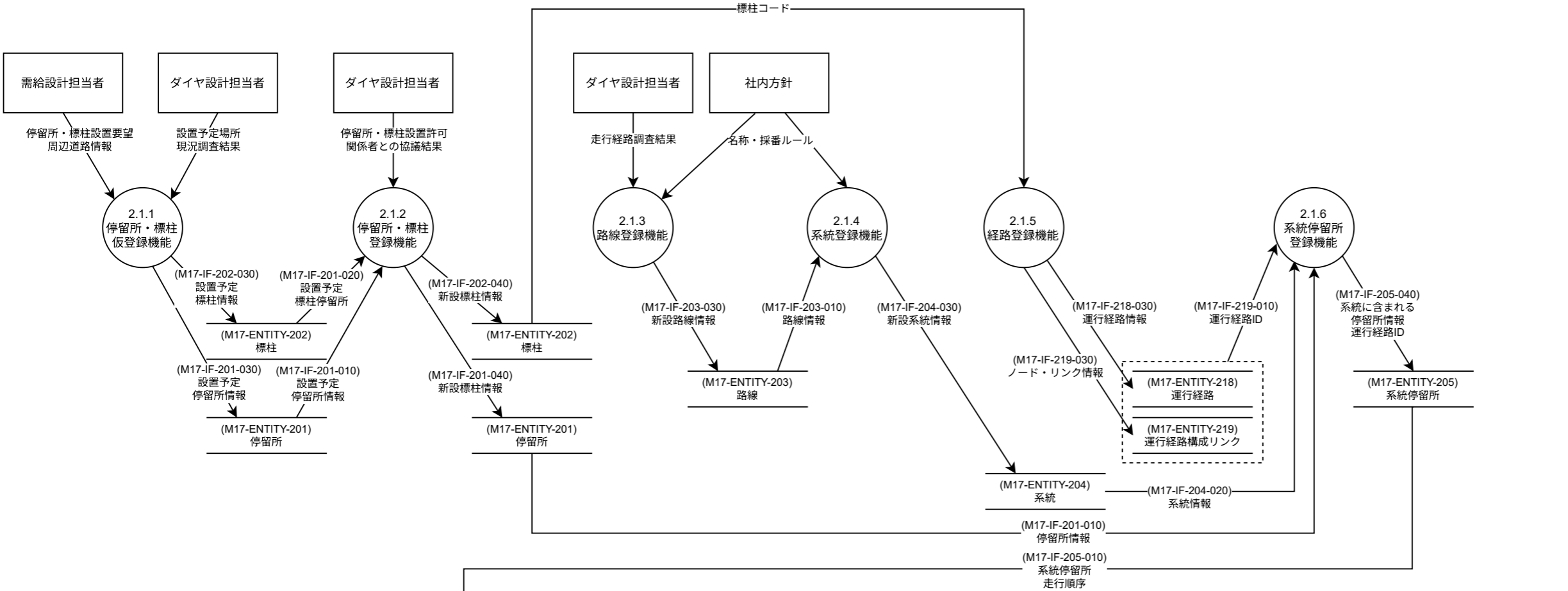


システム領域	FL3_業務名	作成日	更新日
2.運行計画管理	ダイヤ作成/交番作成	2026/3/19	

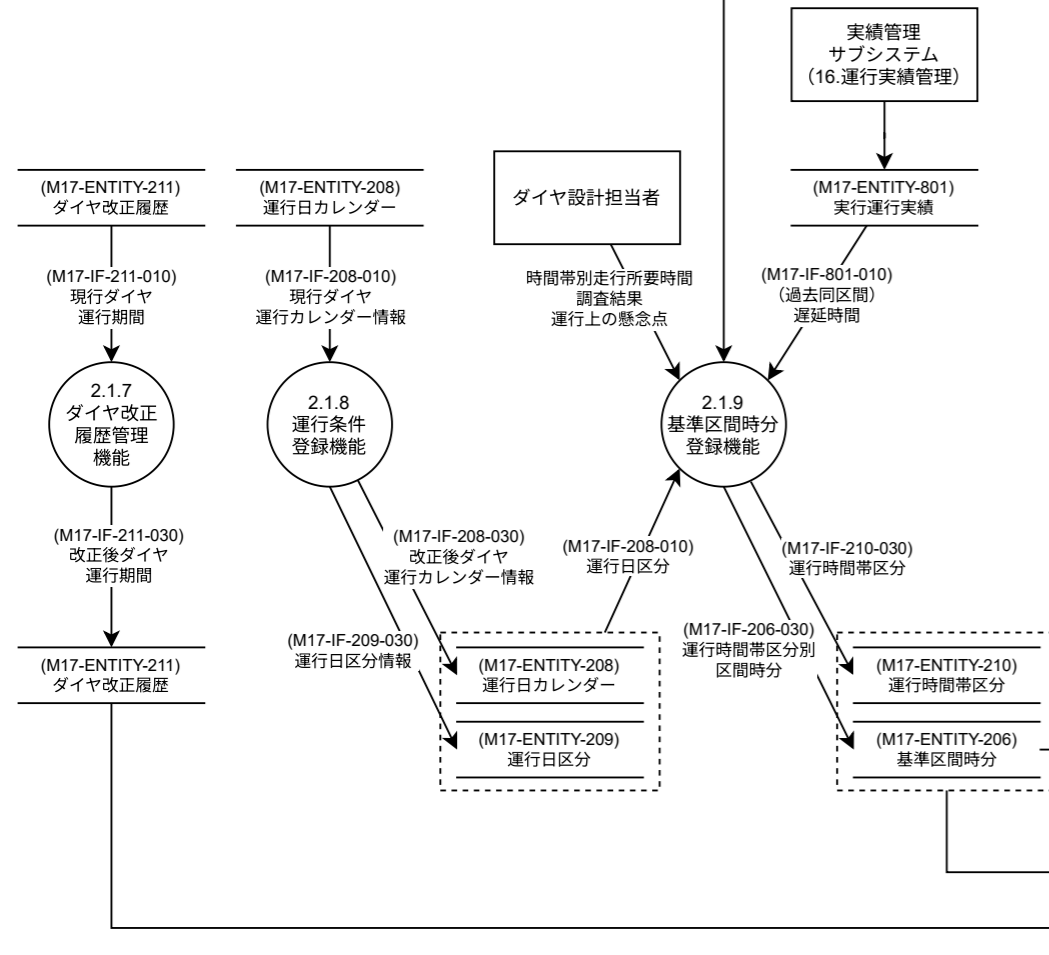
データフロー図：2. 運行計画管理



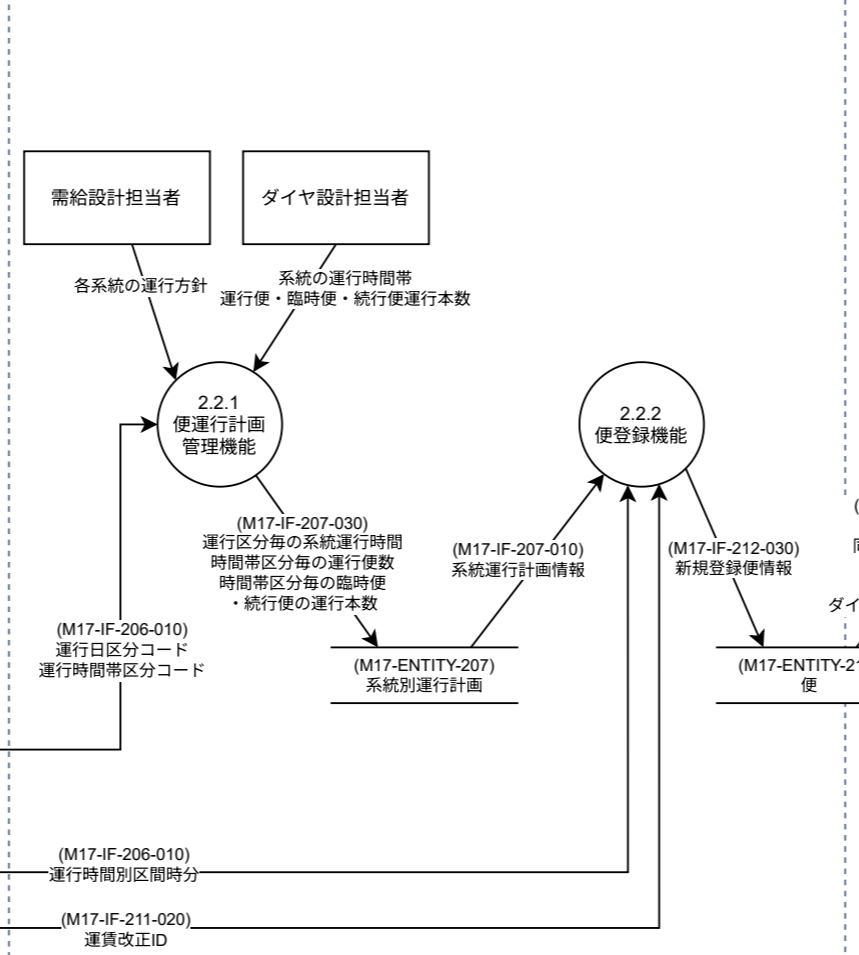
2.1 路線システム管理機能ブロック (FL4: 路線・系統の設定)



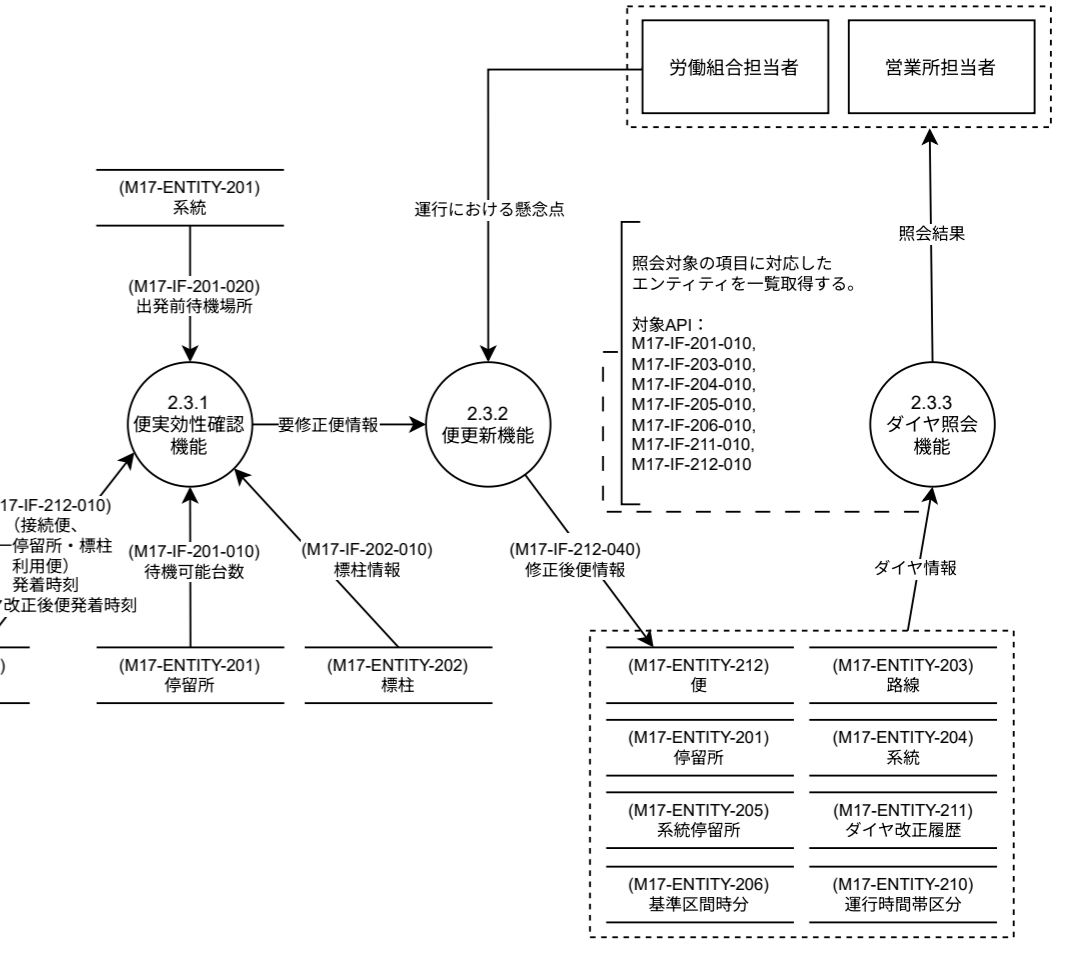
2.1 路線システム管理機能ブロック (FL4: 路線・系統の設定)



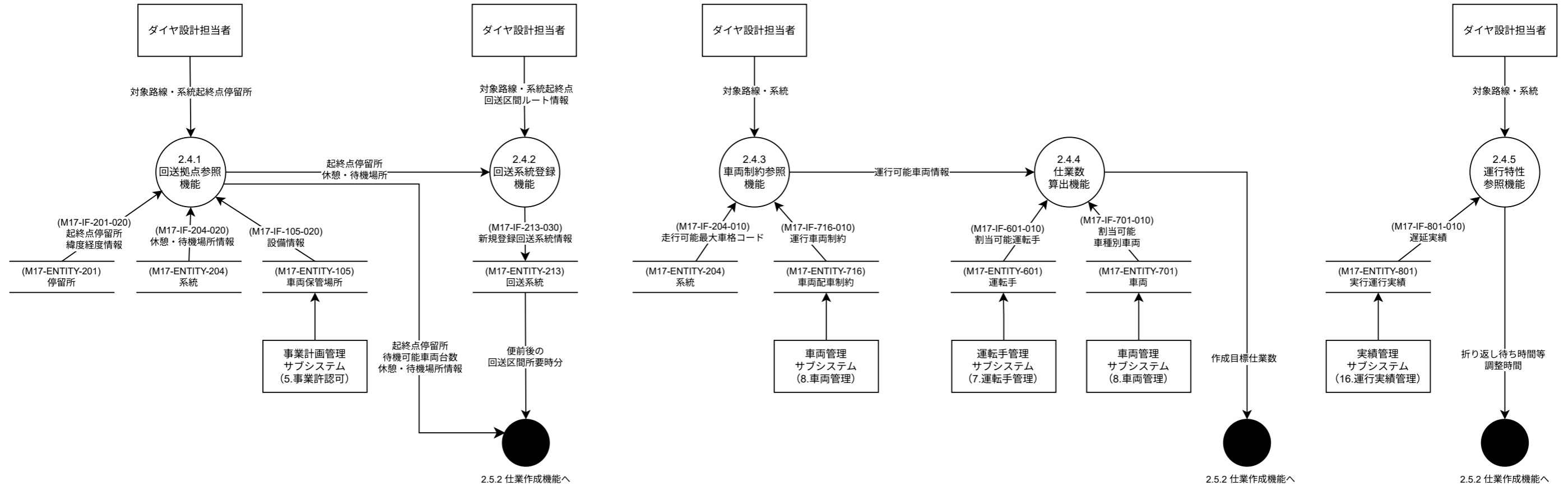
2.2 ダイヤ編成機能ブロック (FL4: 便の設定)



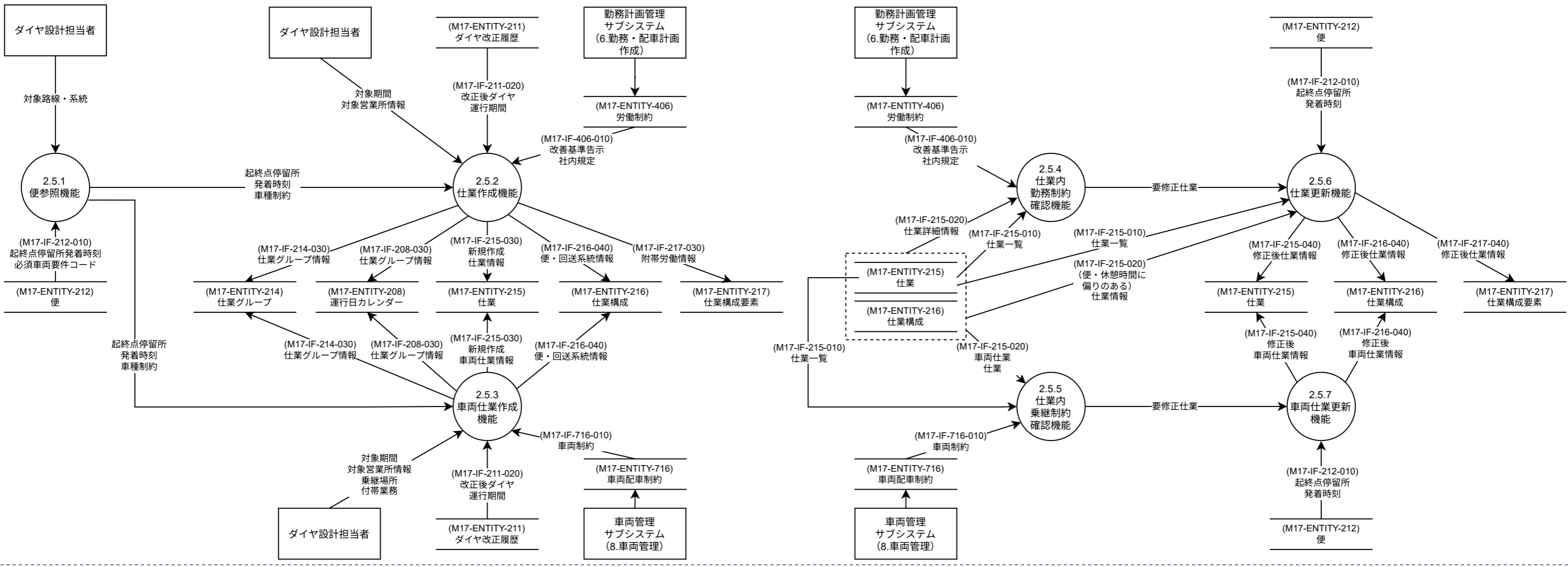
2.3 ダイヤ検証機能ブロック (FL4: ダイヤの検証・確定)



2.4 仕業編成前提確認機能ブロック (FL4:仕業編成の制約・前提情報の把握)



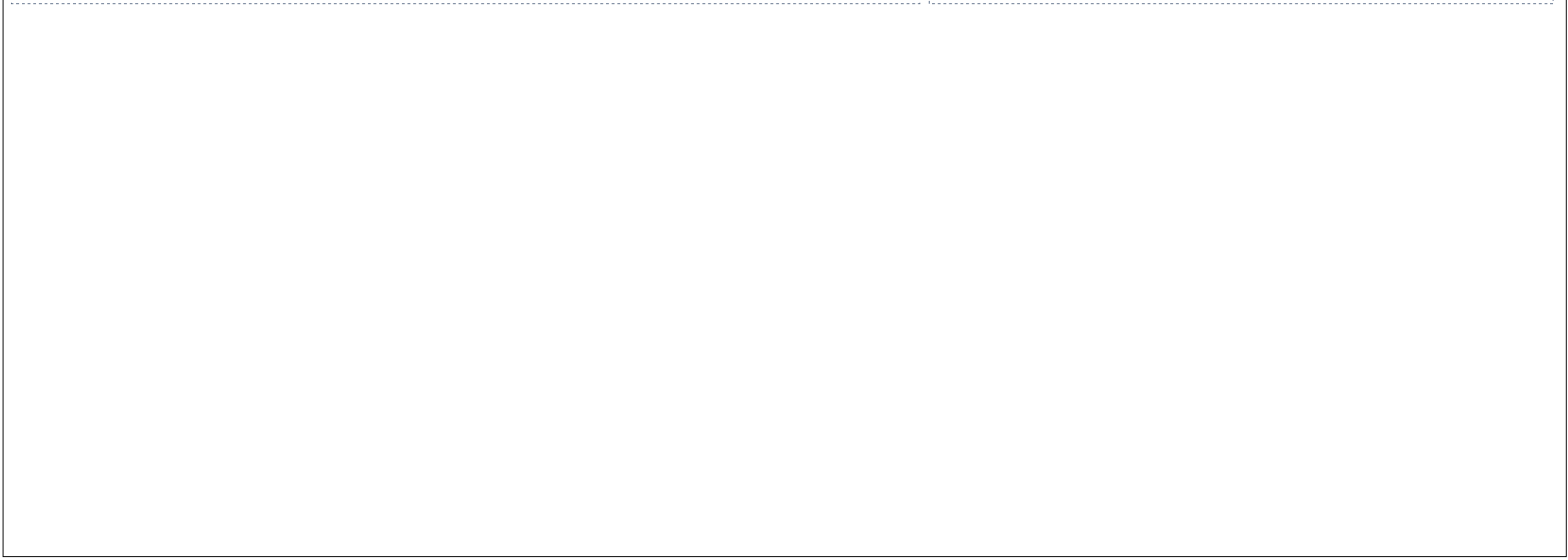
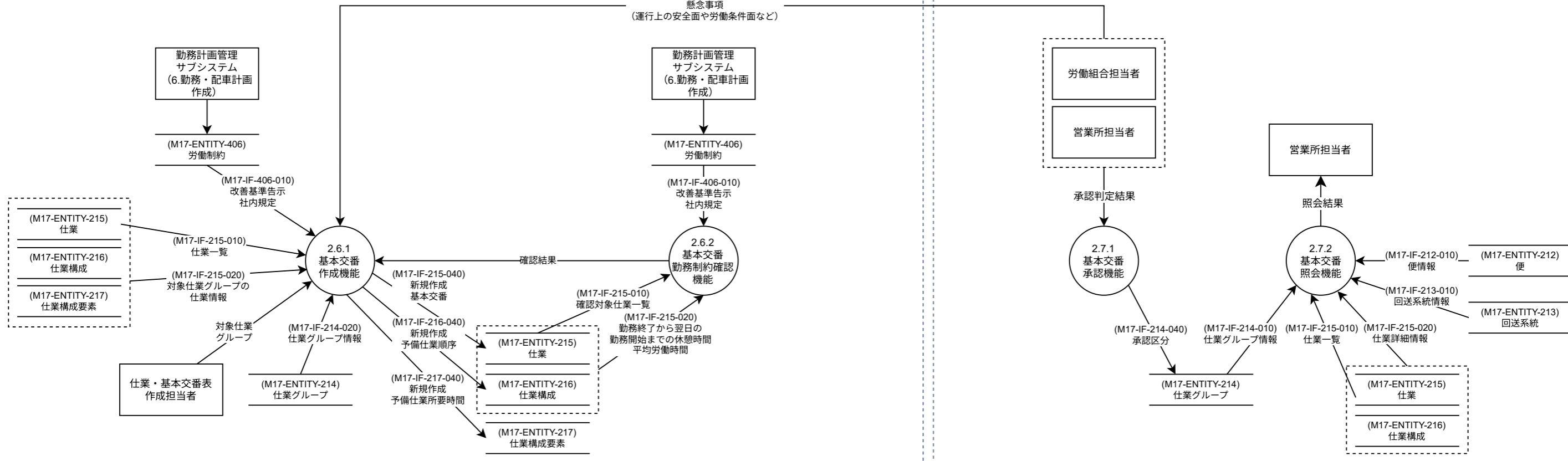
2.5 仕業編成機能ブロック (FL4:仕業編成)



2.6 交番編成機能ブロック (FL4:基本交番編成)

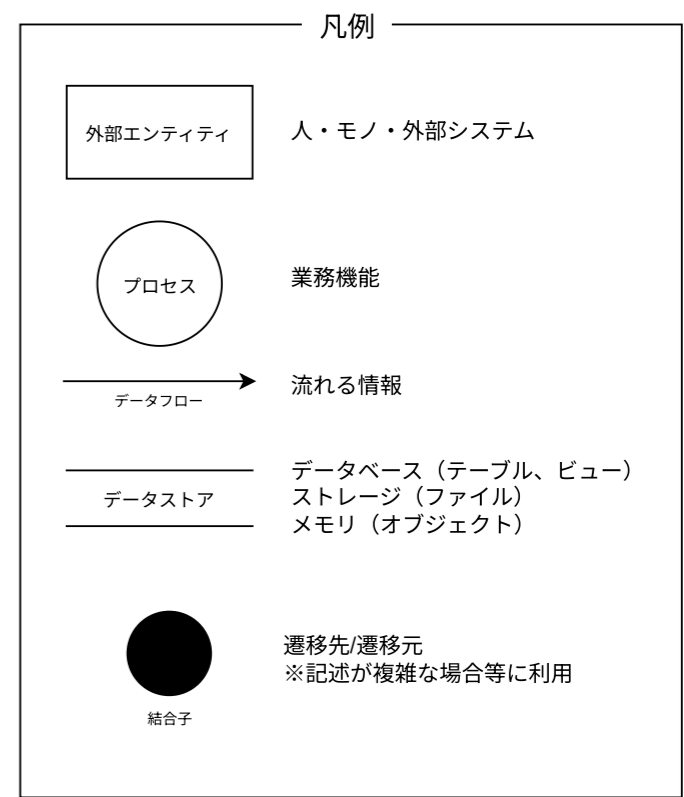
2.7 交番確定機能ブロック (FL4:基本交番表の確認・確定)

懸念事項
(運行上の安全面や労働条件面など)



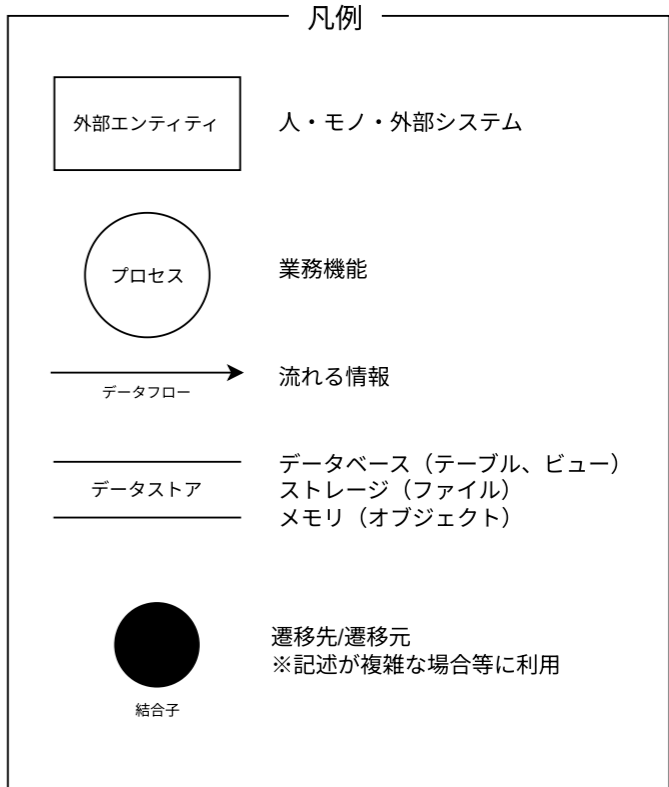
システム領域	FL3_業務名	作成日	更新日
3.商品計画管理	商品（価格）設計	2026/3/19	

データフロー図：3. 商品計画管理

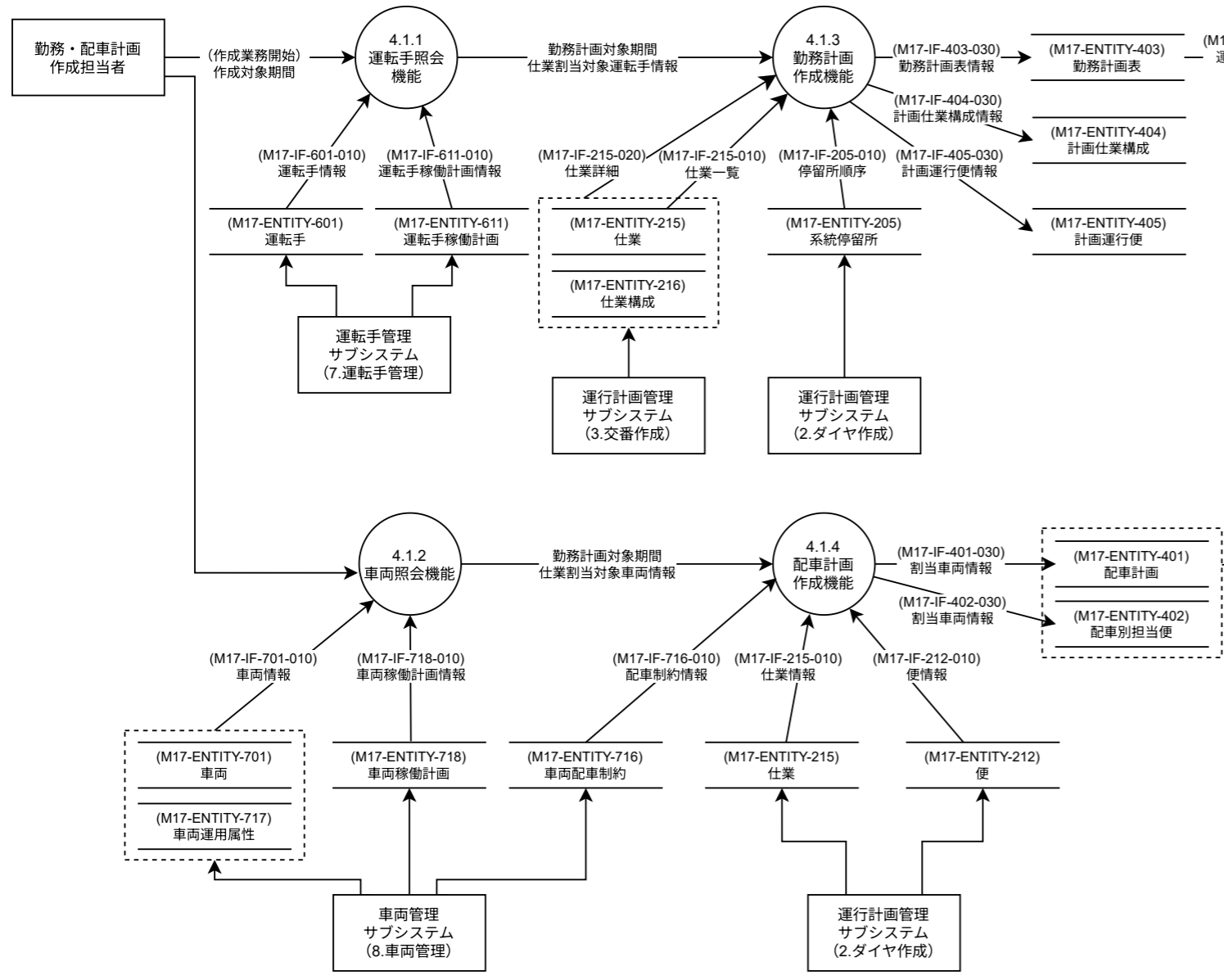


システム領域	FL3_業務名	作成日	更新日
4.勤務計画管理	勤務・配車計画作成／勤務・配車計画調整	2026/3/19	

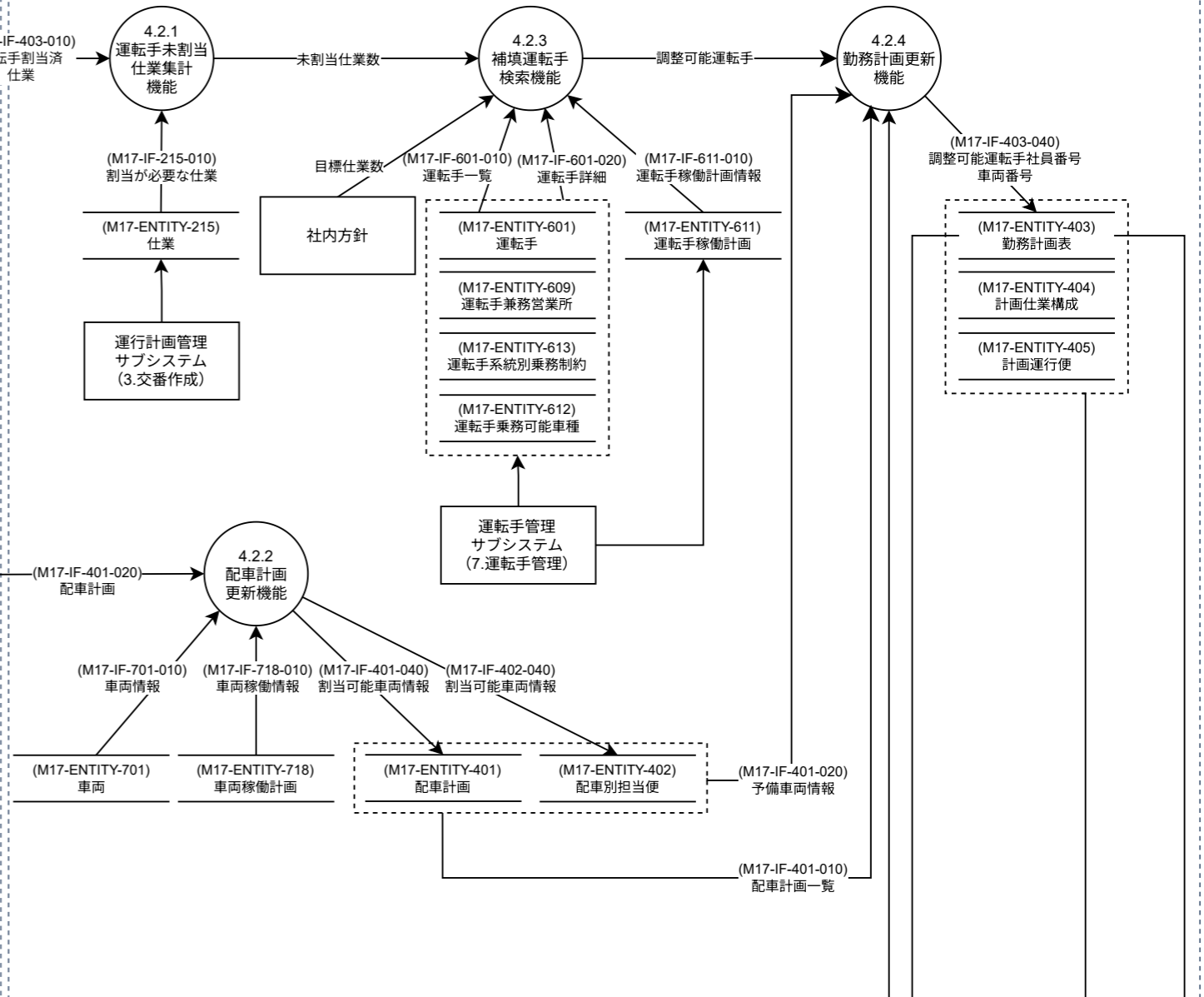
データフロー図：4.勤務計画管理



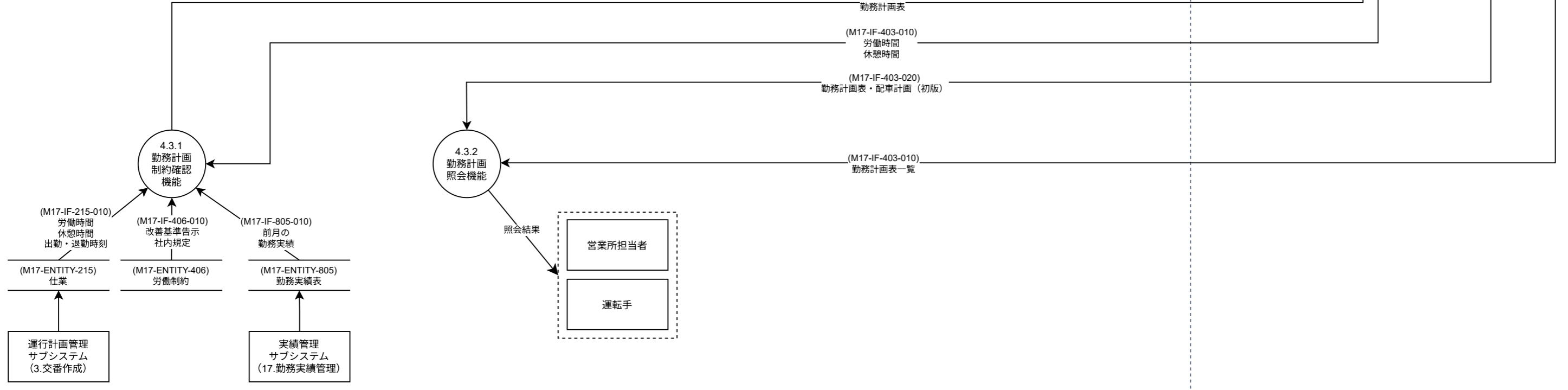
4.1 勤務・配車計画作成機能ブロック (FL4:勤務・配車計画の作成)



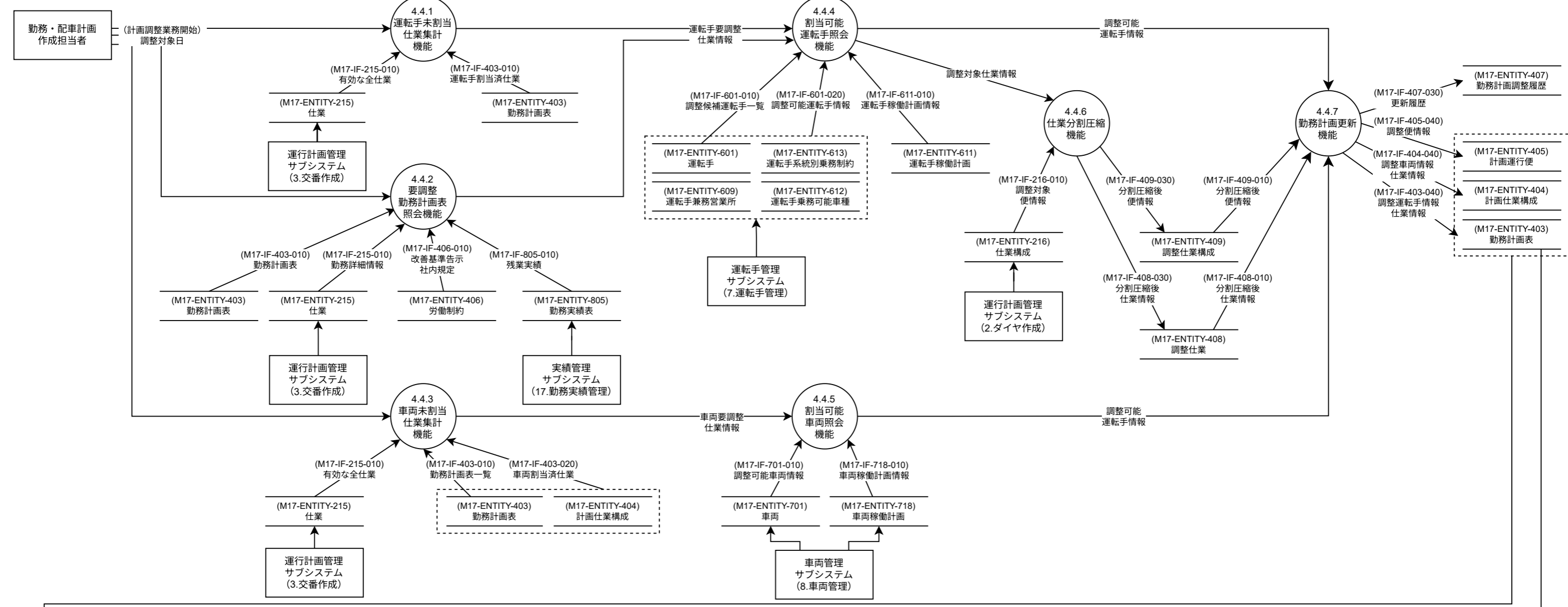
4.2 運転手・車両調整機能ブロック (FL4:勤務・配車計画の調整)



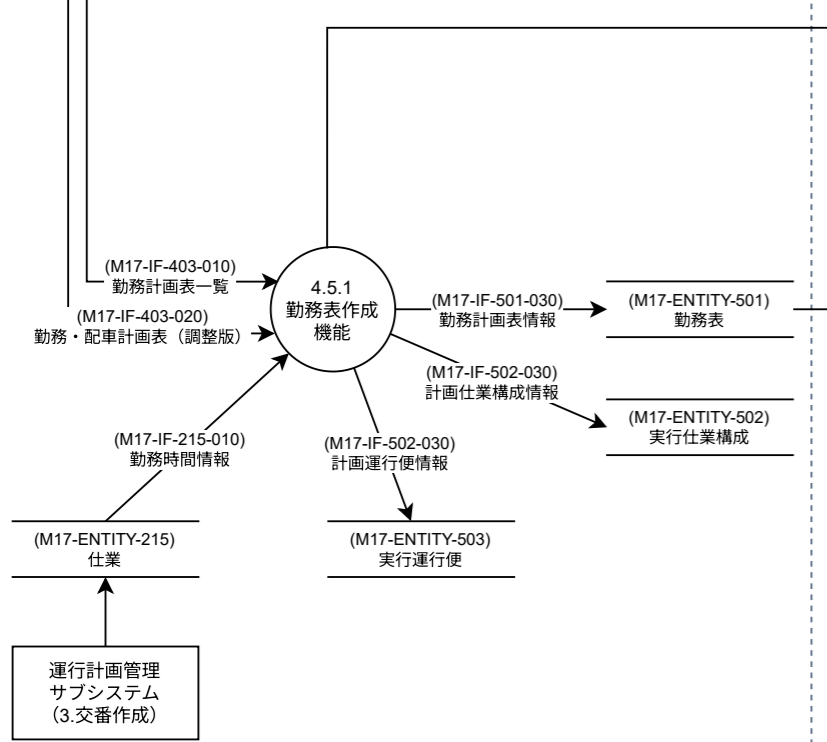
4.3 勤務・配車計画確定機能ブロック (FL4:勤務・配車計画の確定・発表)



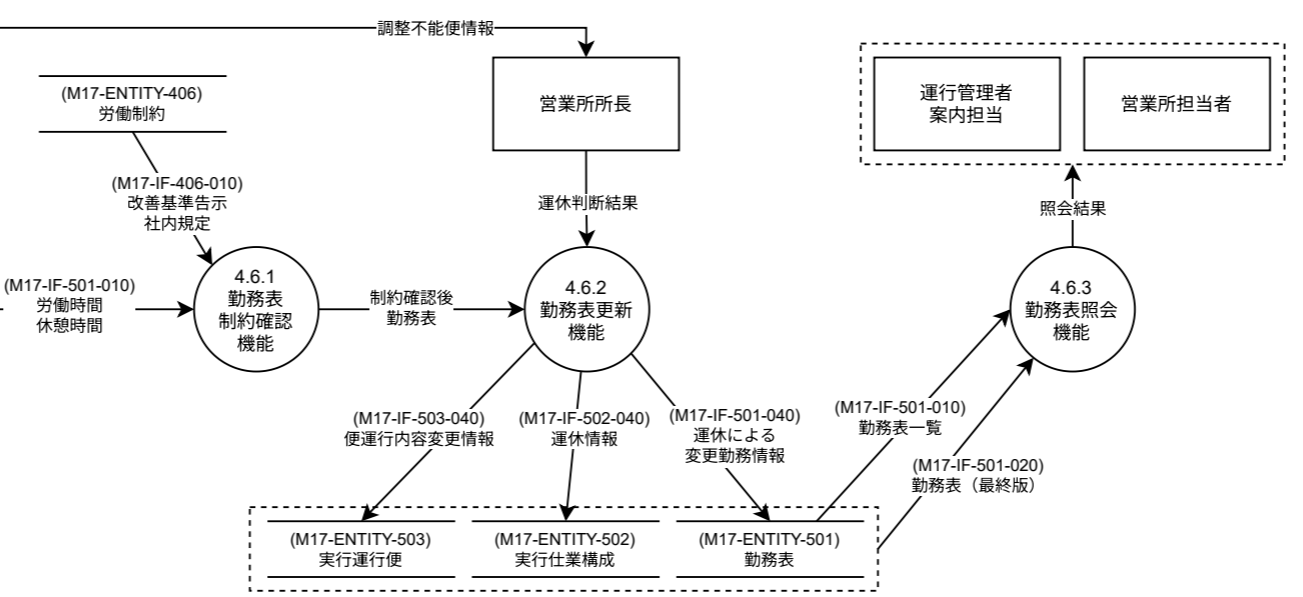
4.4 勤務・配車計画調整機能ブロック (FL4:勤務・配車計画の調整)



4.5 勤務表作成機能ブロック (FL4:勤務・配車表の作成)

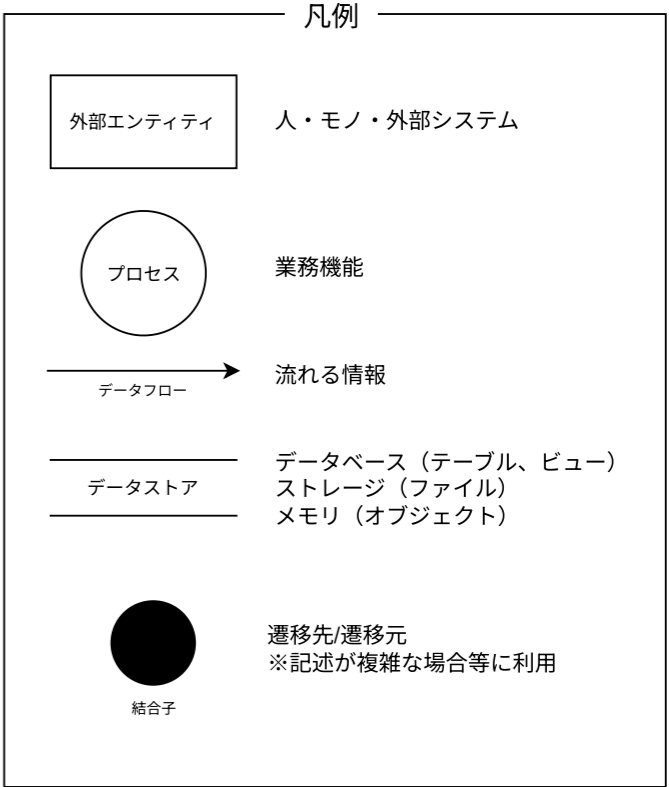


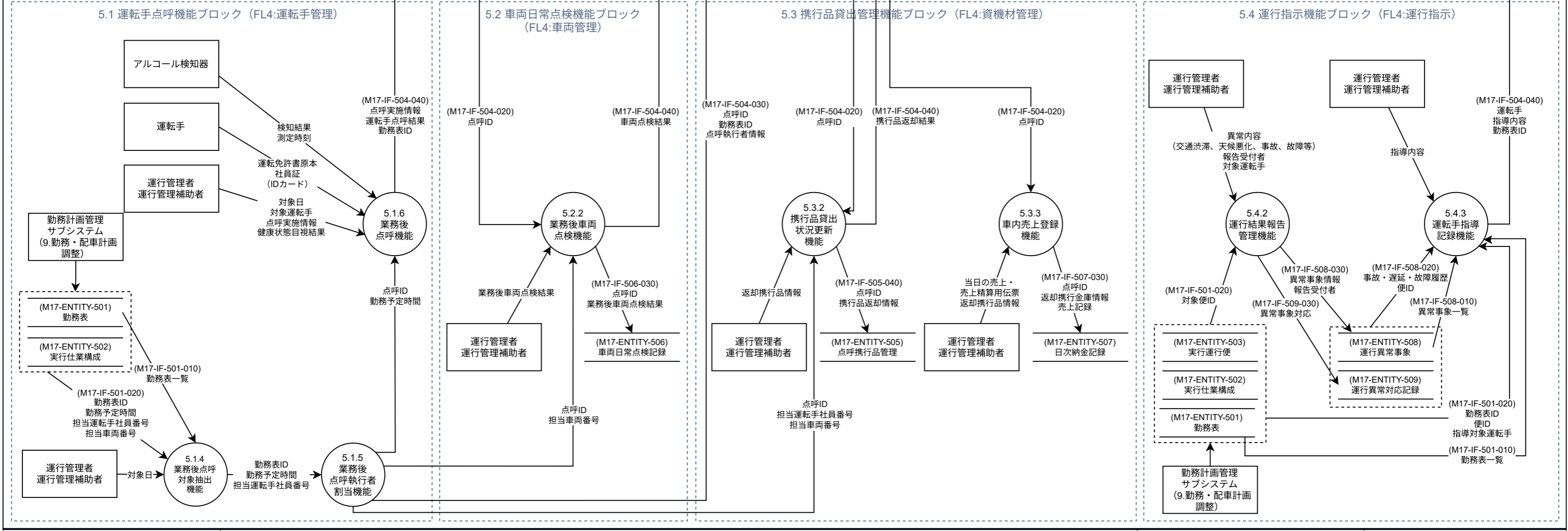
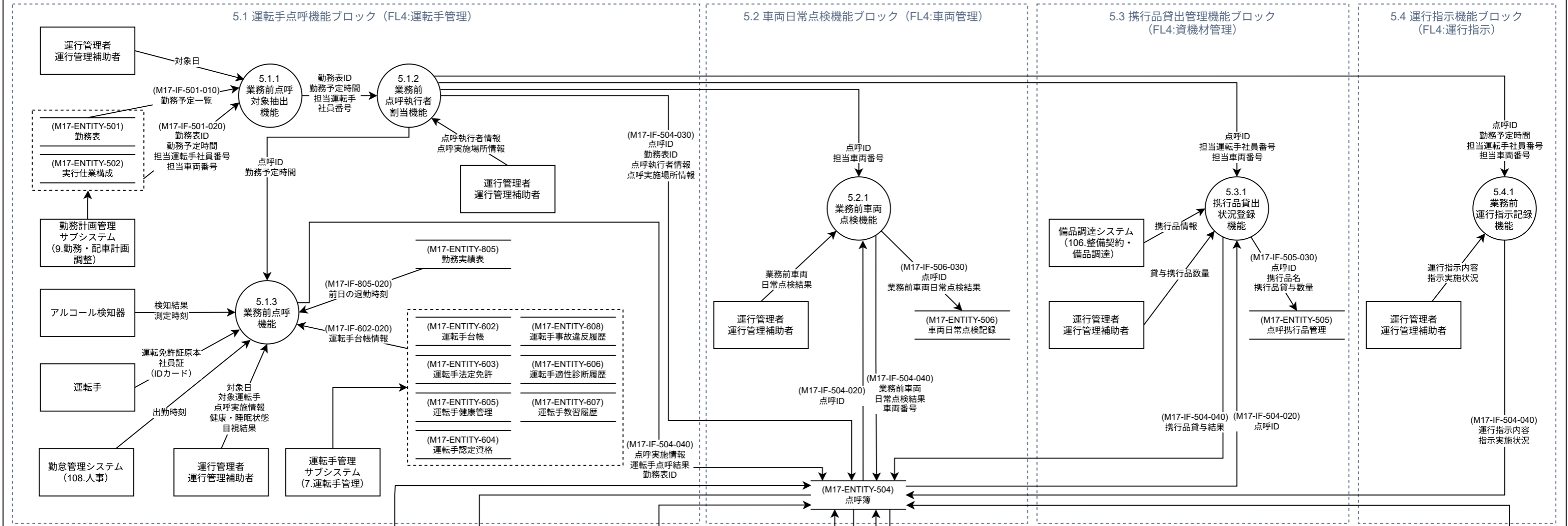
4.6 勤務・配車表確定機能ブロック (FL4:調整結果の確定・発表)



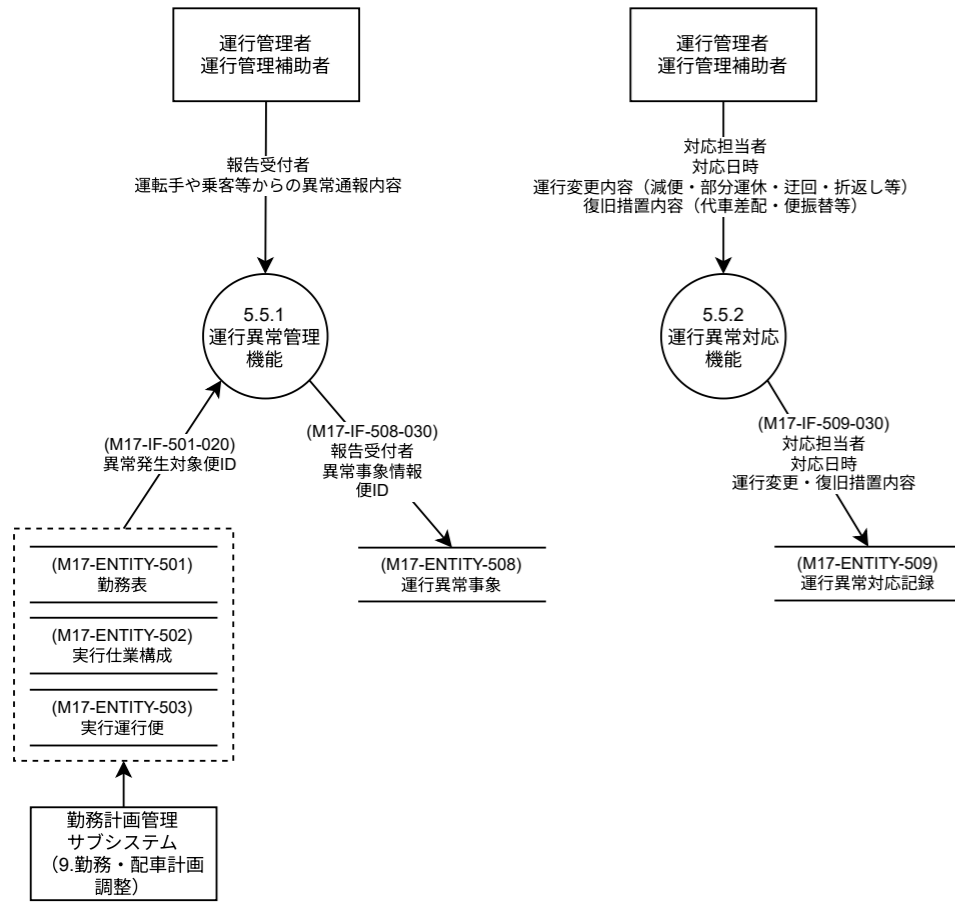
システム領域	FL3_業務名	作成日	更新日
5.運行実行管理	点呼／運行管理	2026/3/19	

データフロー図：5.運行実行管理

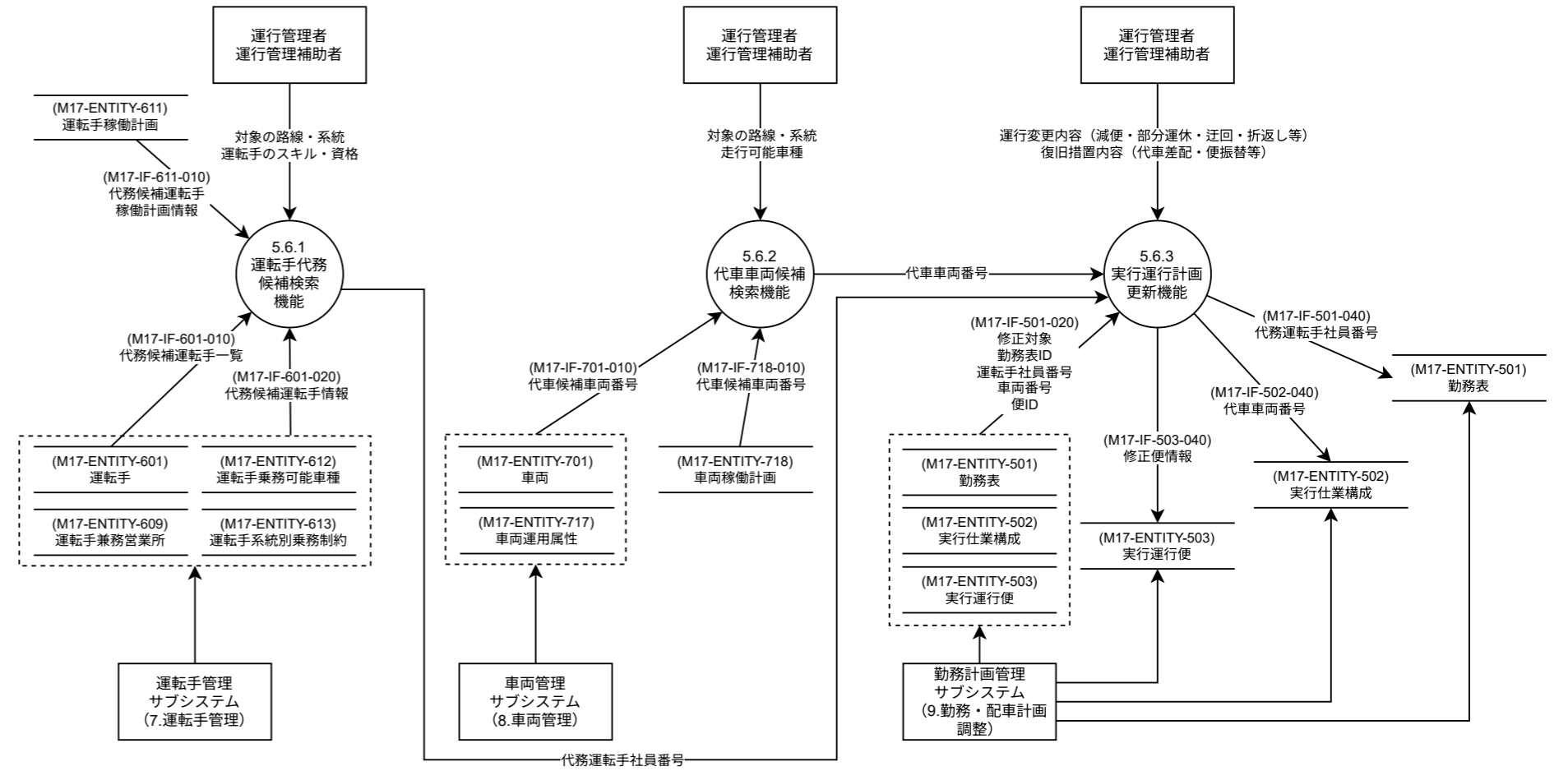




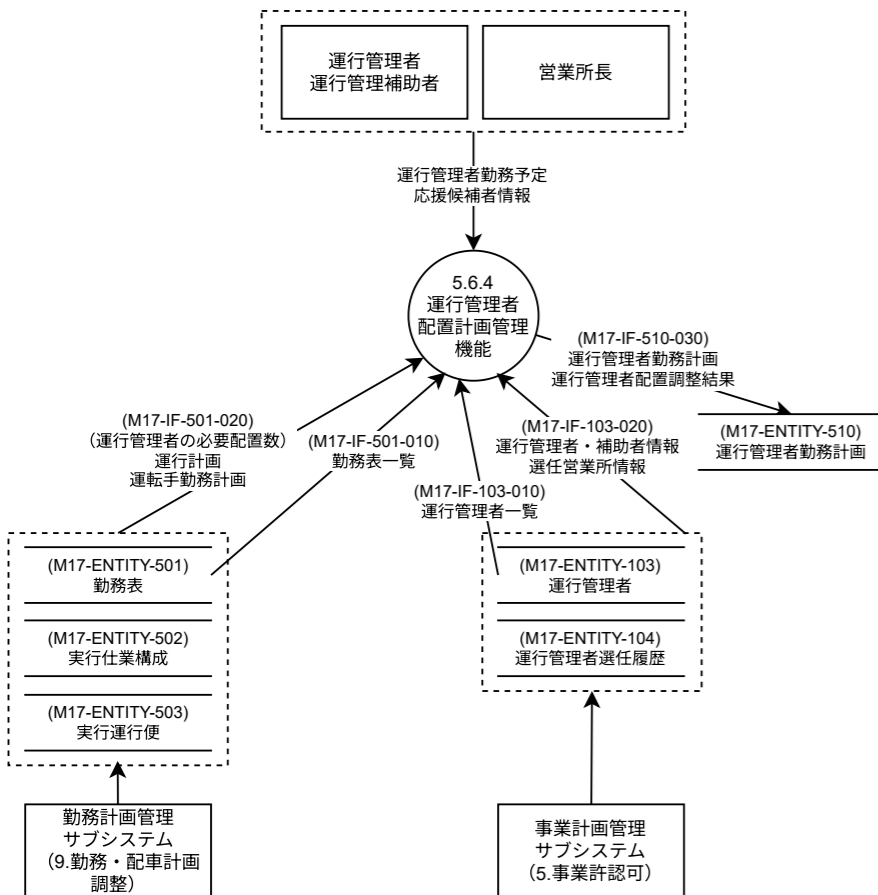
5.5 運行異常管理機能ブロック (FL4:運行管理)



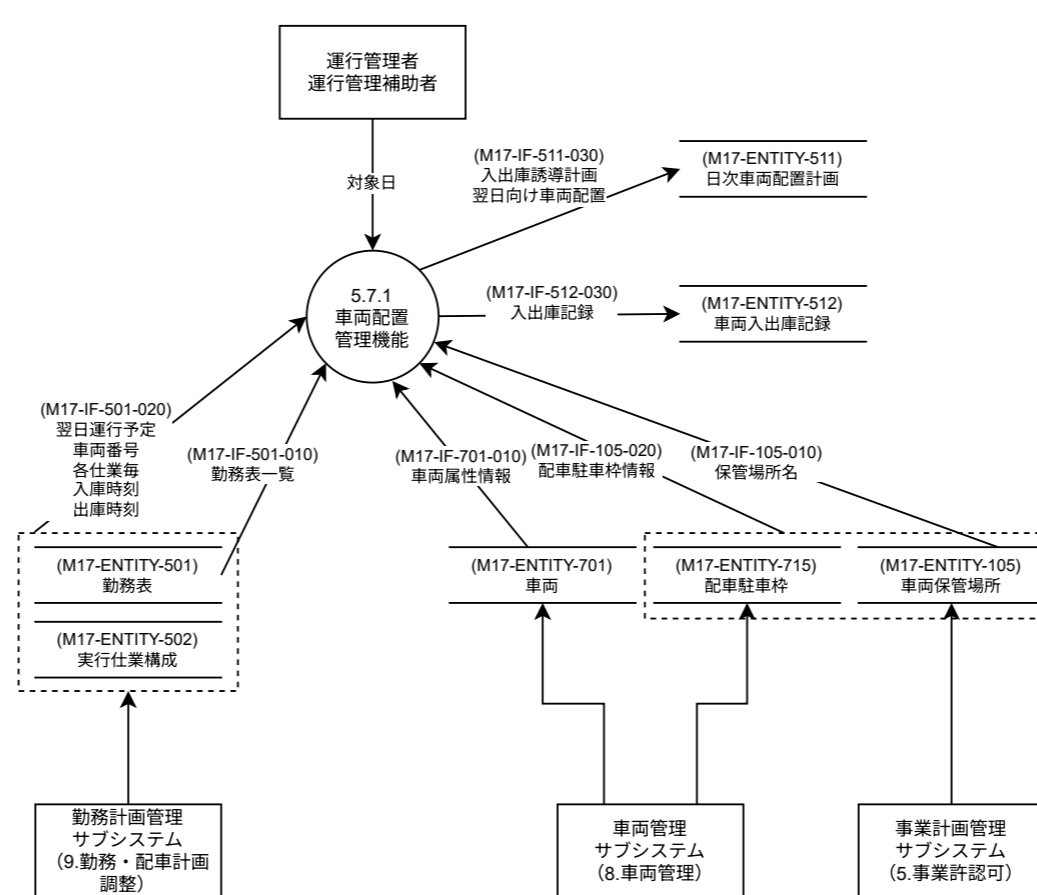
5.6 運行実行管理機能ブロック (FL4:勤怠管理)



5.6 運行実行管理機能ブロック (FL4:勤怠管理)

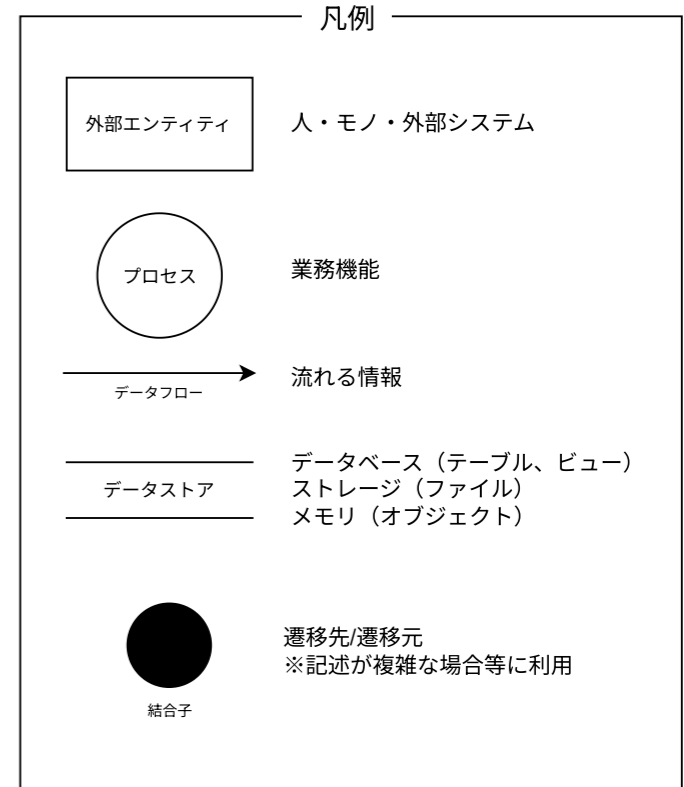


5.7 車両配置管理機能ブロック (FL4:車両管理)

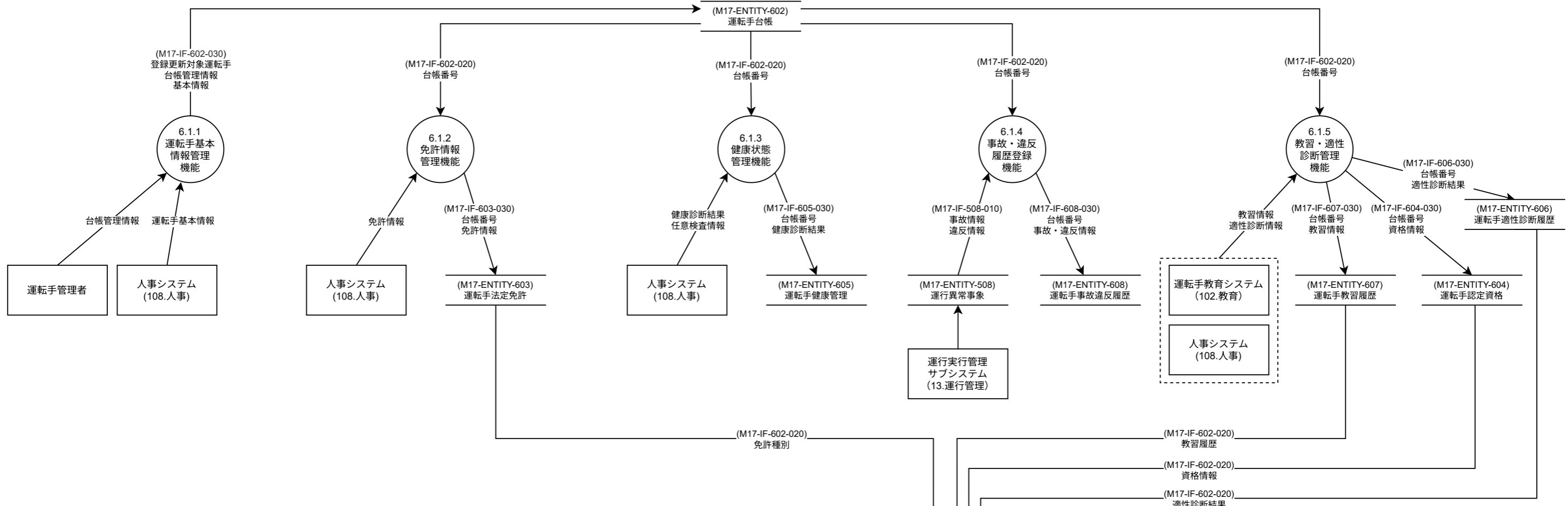


システム領域	FL3_業務名	作成日	更新日
6.運転手管理	運転手管理	2026/3/19	

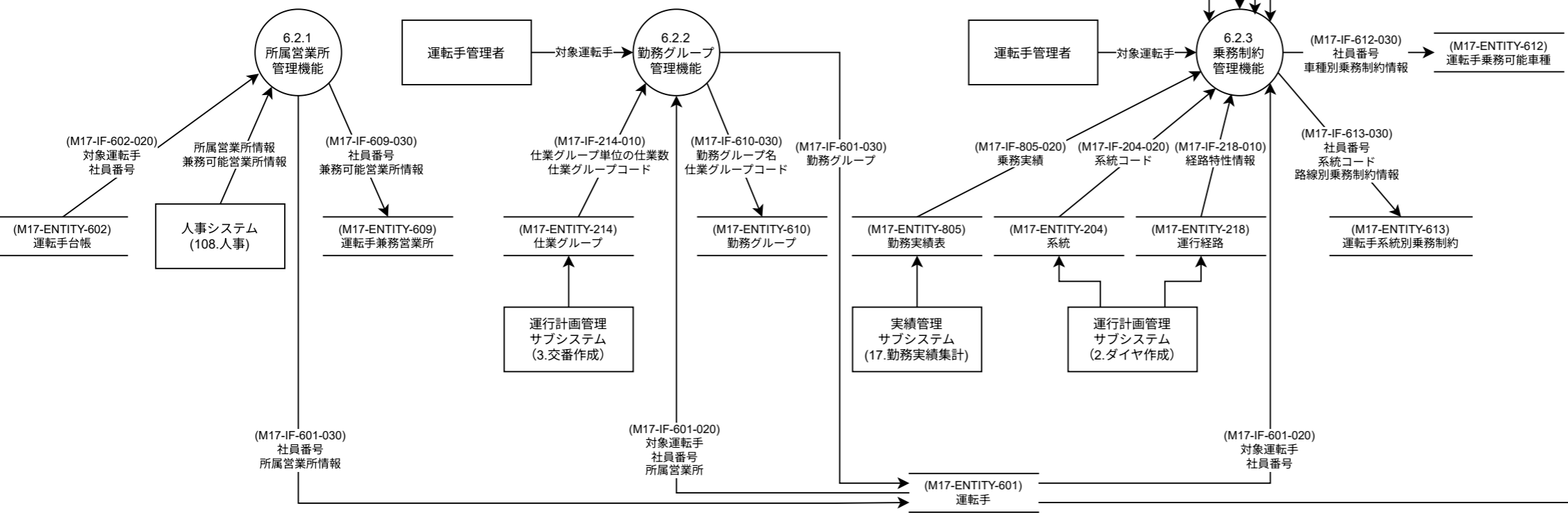
データフロー図：6. 運転手管理



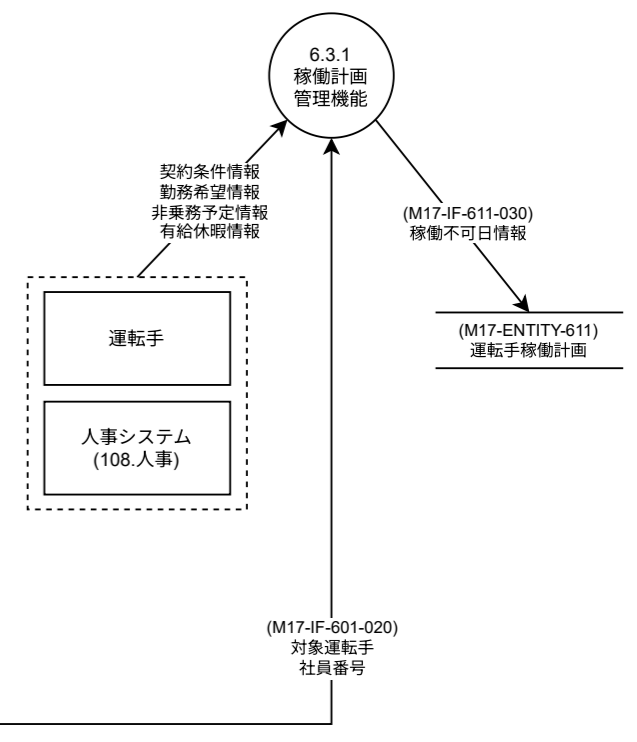
6.1 運転手管理機能ブロック (FL4:運転手管理)



6.2 運転手勤務管理機能ブロック (FL4:勤務管理)

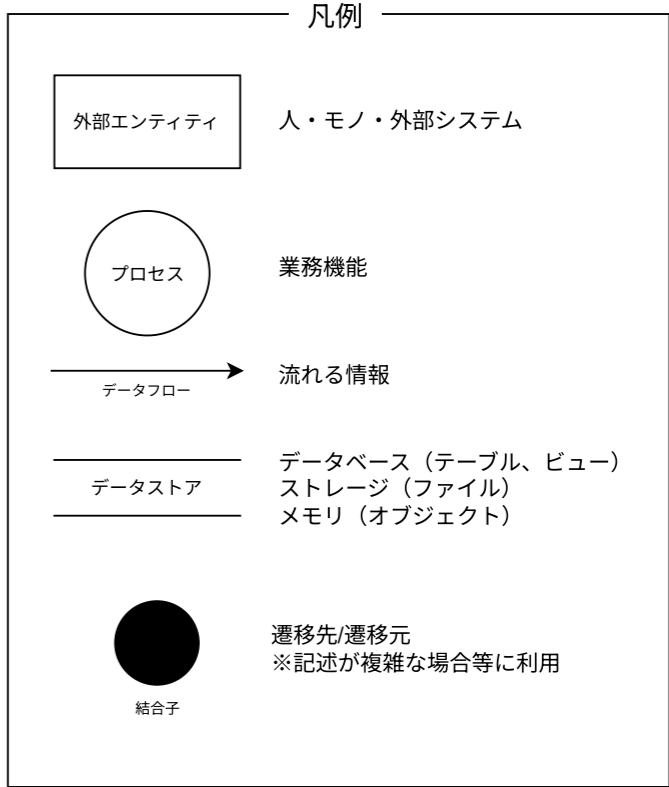


6.3 運転手乗務管理機能ブロック (FL4:乗務管理)



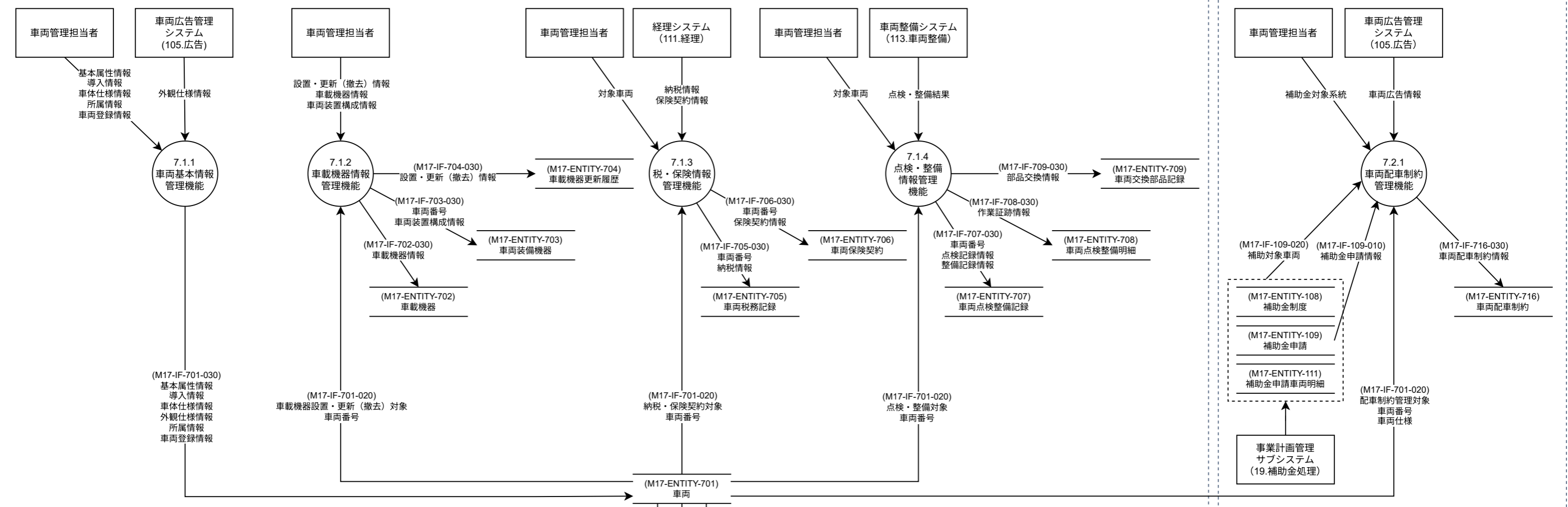
システム領域	FL3_業務名	作成日	更新日
7.車両管理	車両管理/車両保守計画	2026/3/19	

データフロー図：7.車両管理



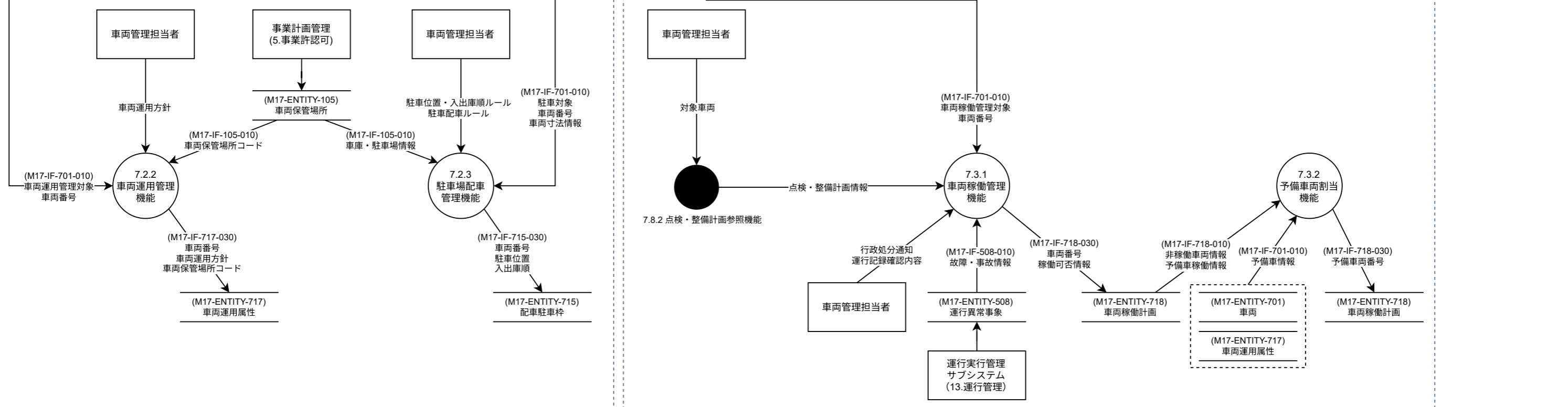
7.1 車両台帳管理機能ブロック (FL4:車両管理)

7.2 配車管理機能ブロック (FL4:配車管理)

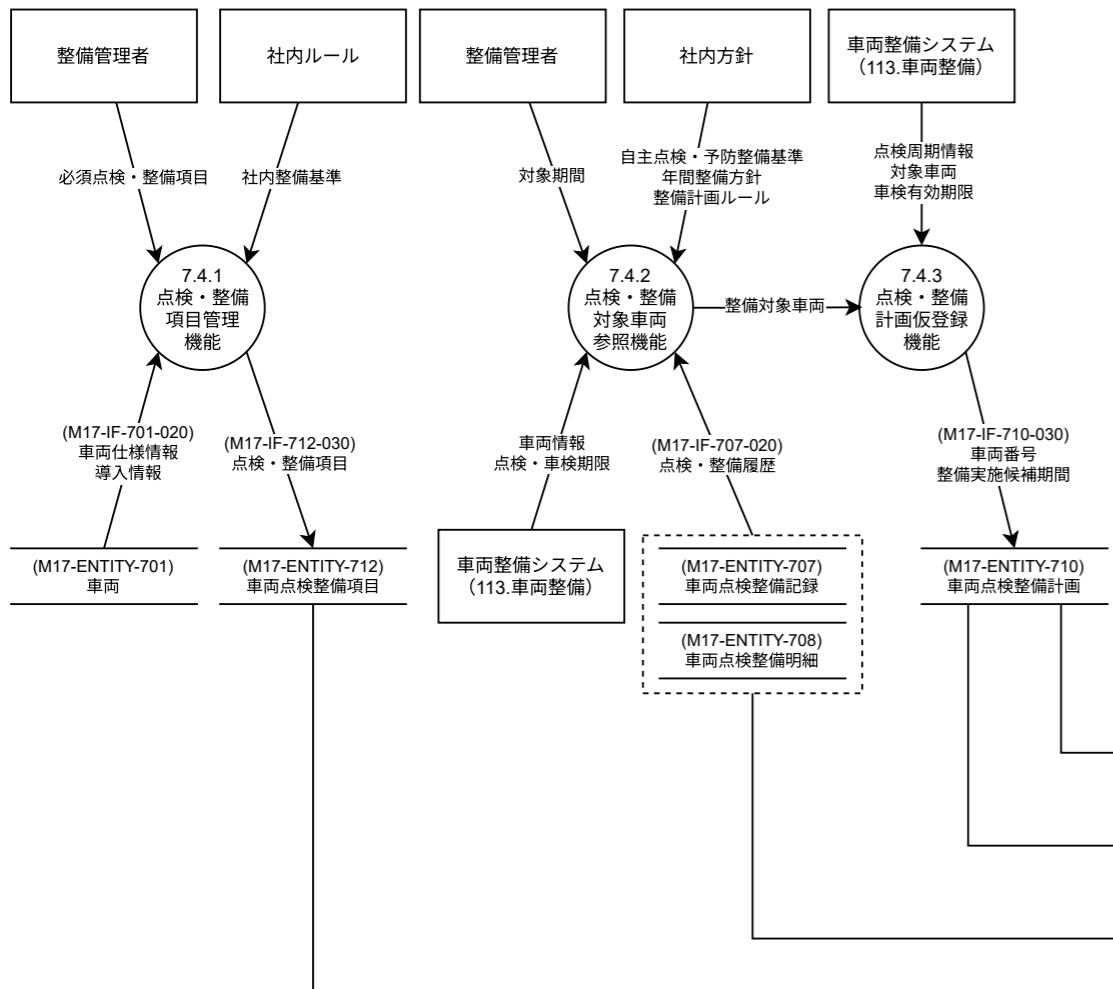


7.2 配車管理機能ブロック (FL4:配車管理)

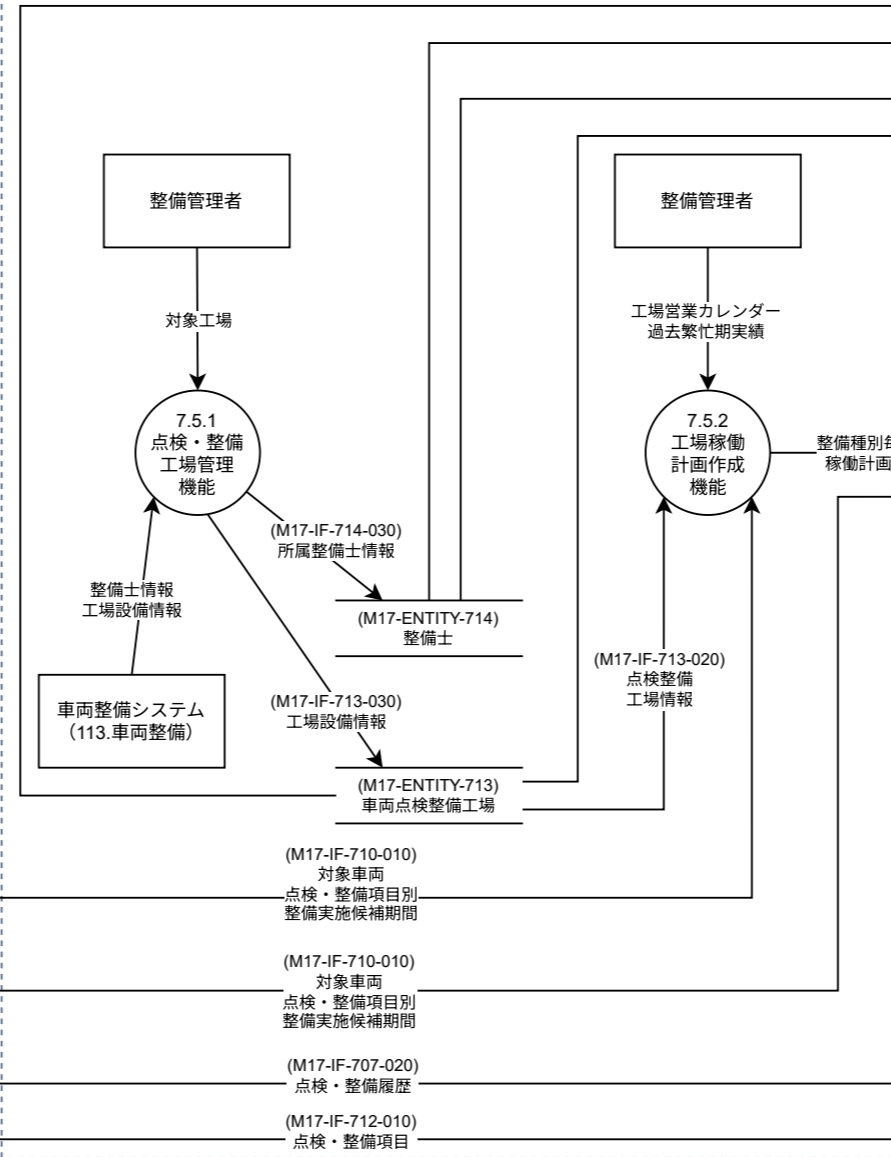
7.3 稼働管理機能ブロック (FL4:稼働管理)



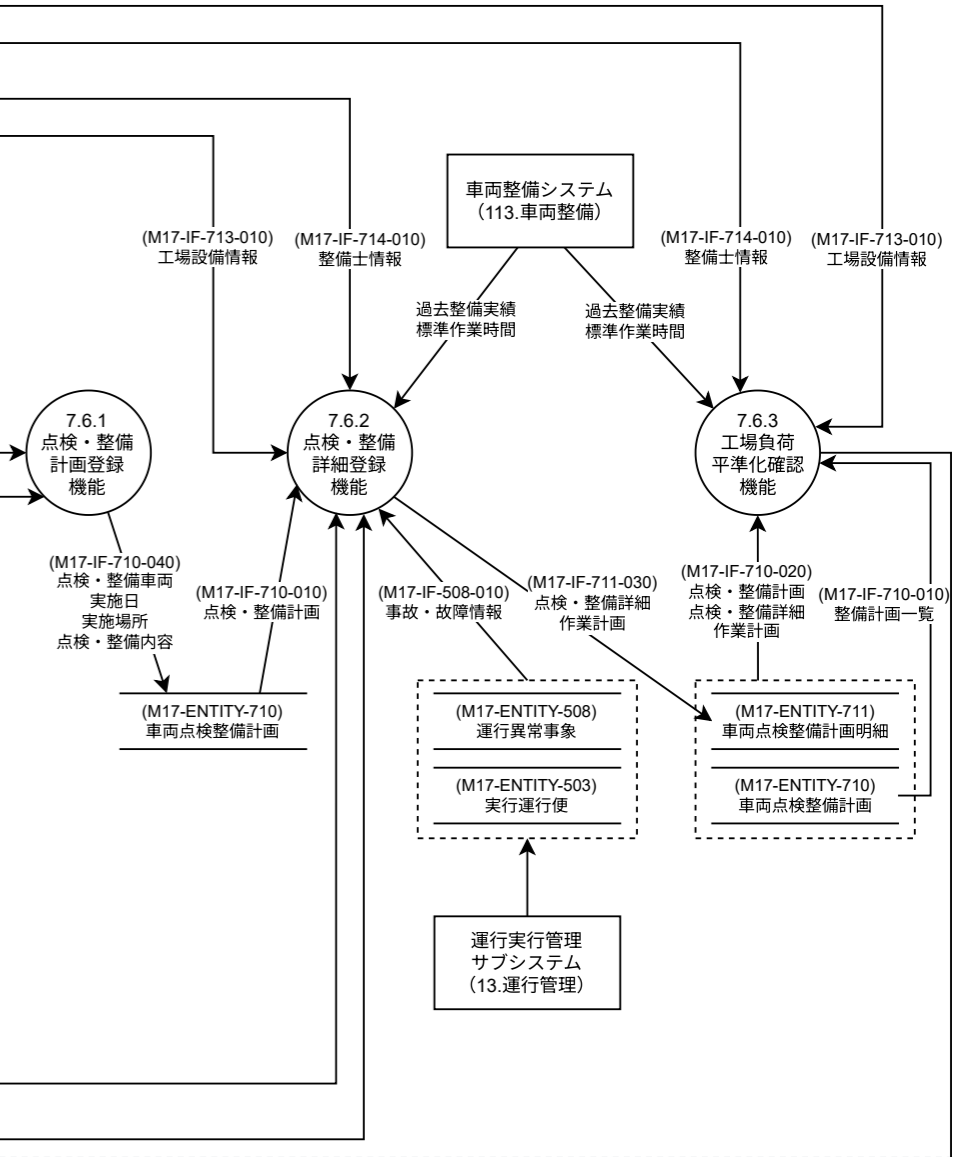
7.4 点検・整備内容/期限管理機能ブロック (FL4:整備内容・期限管理)



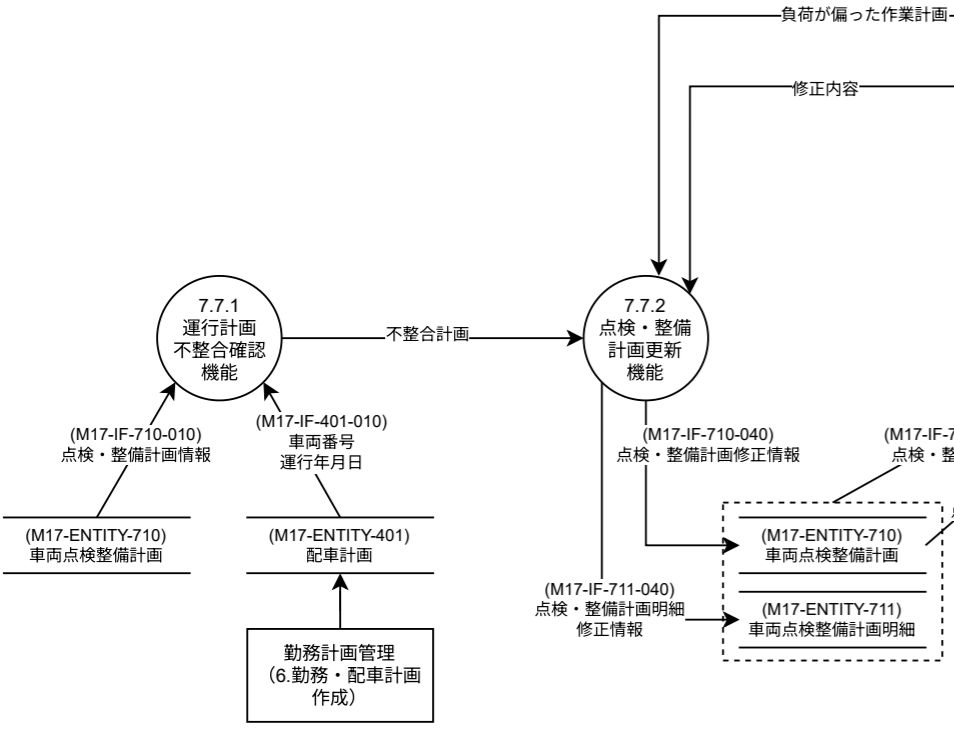
7.5 点検・整備リソース管理機能ブロック (FL4:整備リソース管理)



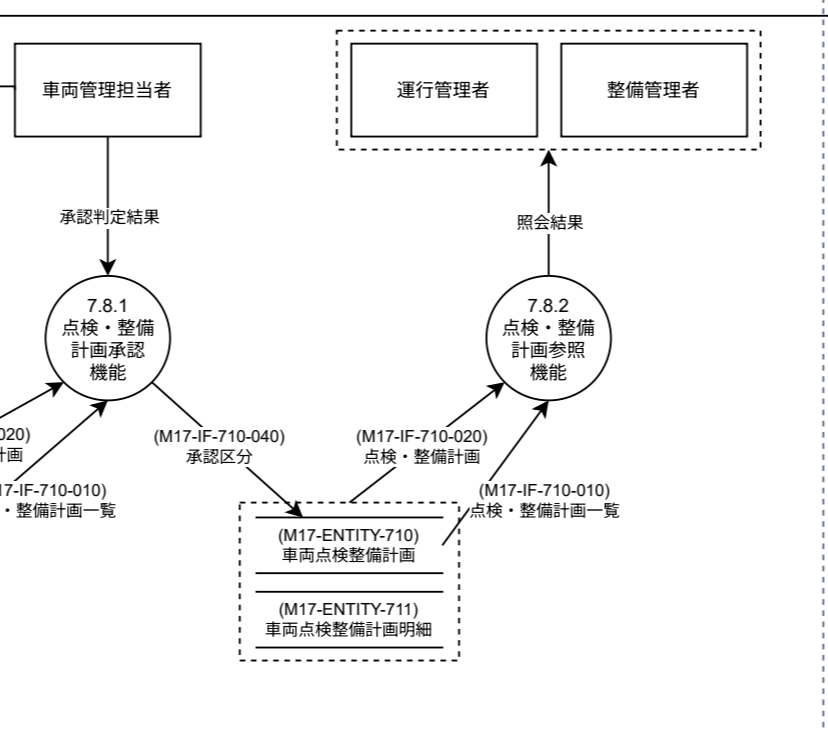
7.6 点検・整備計画機能ブロック (FL4:整備計画策定)



7.7 運行計画調整機能ブロック (FL4:運行計画調整)

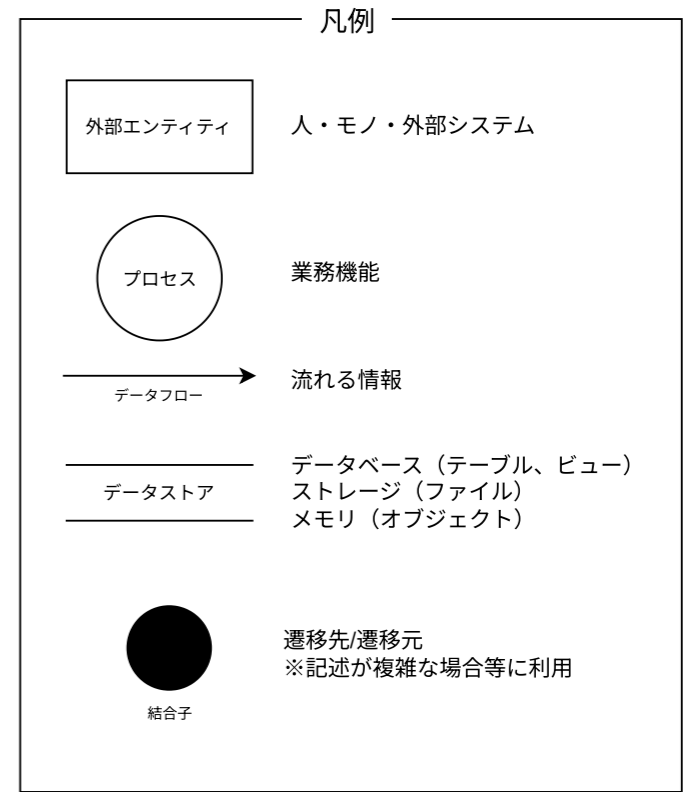


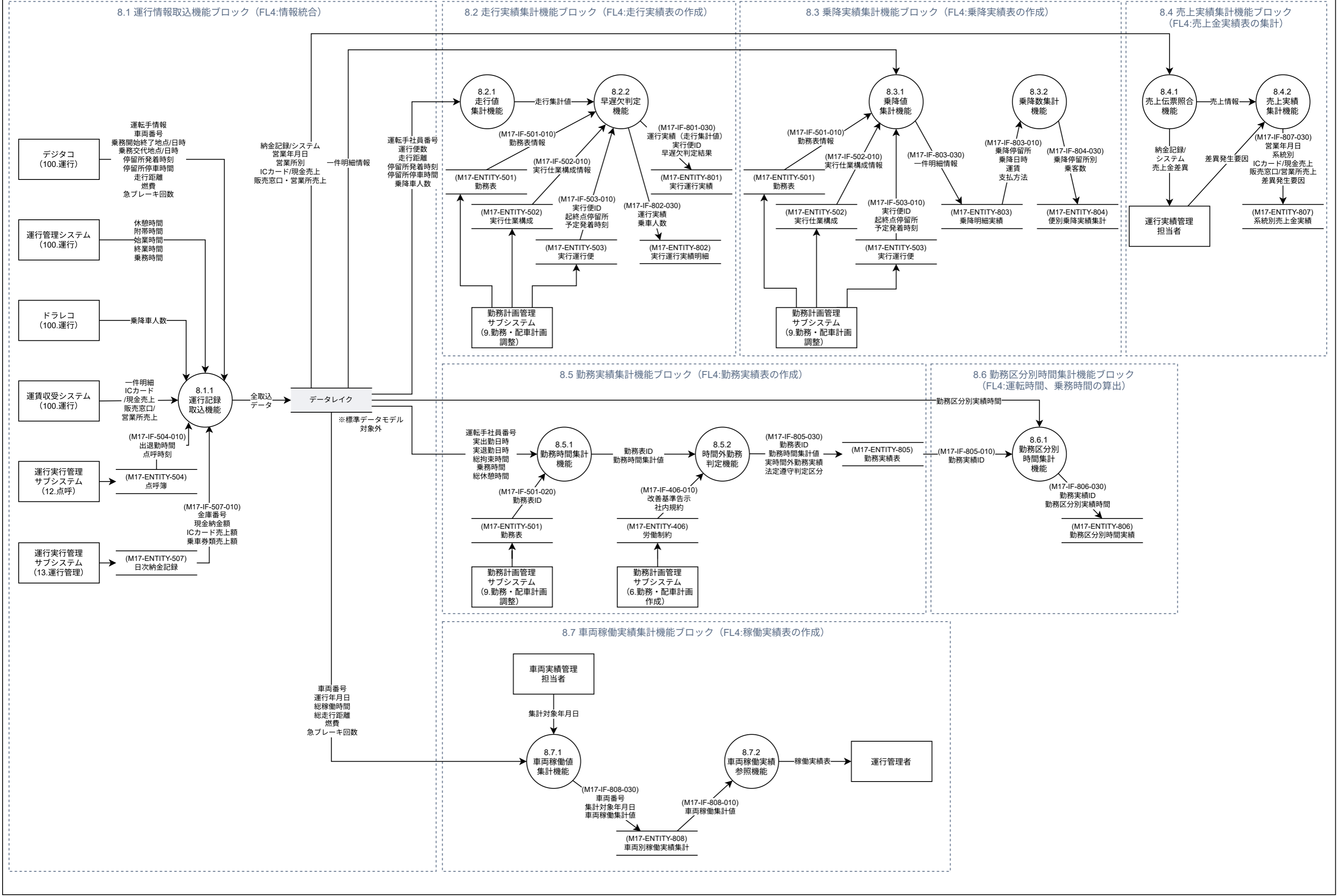
7.8 点検・整備計画確定機能ブロック (FL4:計画確定・共有)



システム領域	FL3_業務名	作成日	更新日
8.実績管理	運行関連情報集計／運行実績管理／勤務実績管理／車両実績管理	2026/3/19	

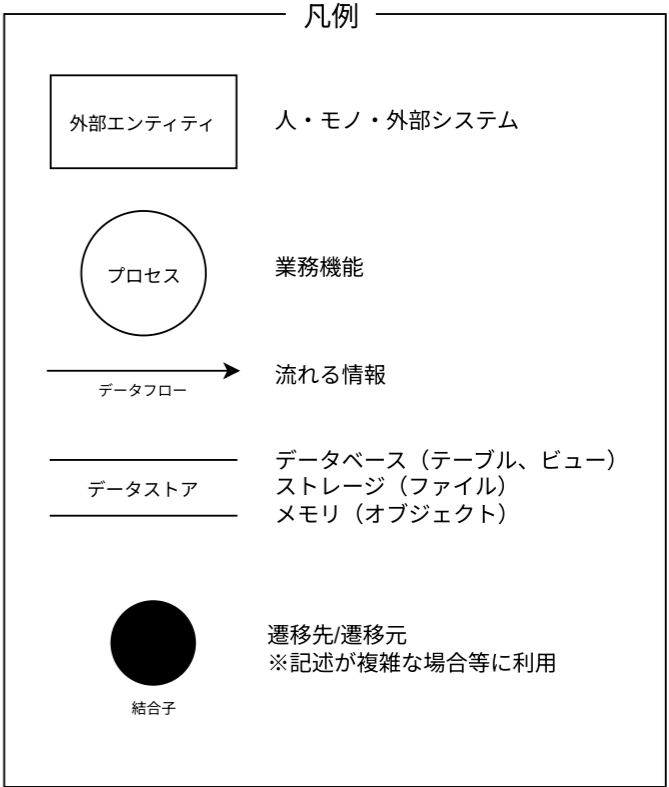
データフロー図：8.実績管理



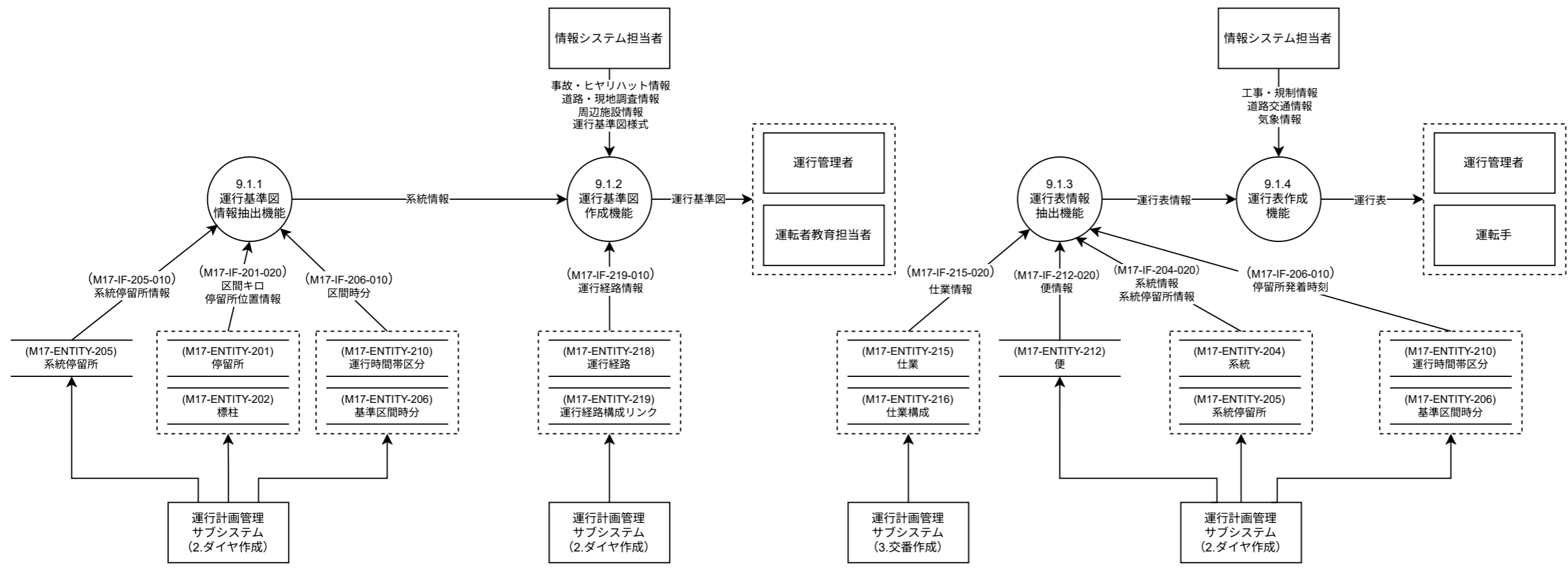


システム領域	FL3_業務名	作成日	更新日
9.コンテンツ管理	運行前社内情報処理／利用者向け周知	2026/3/19	

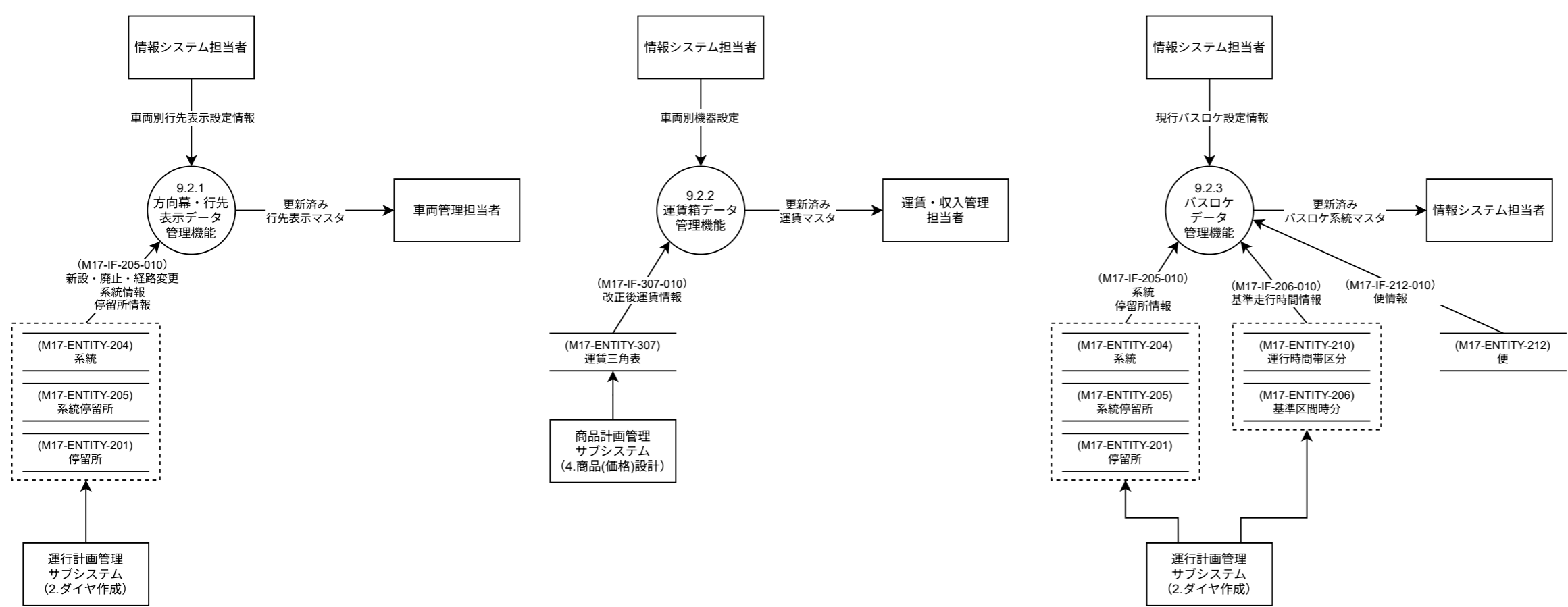
データフロー図：9.コンテンツ管理



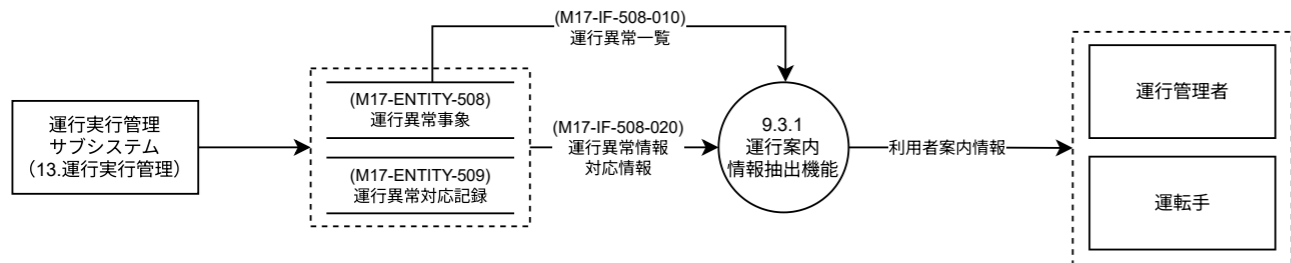
9.1 運転手向け情報管理機能ブロック (FL4:運転手向け情報処理)



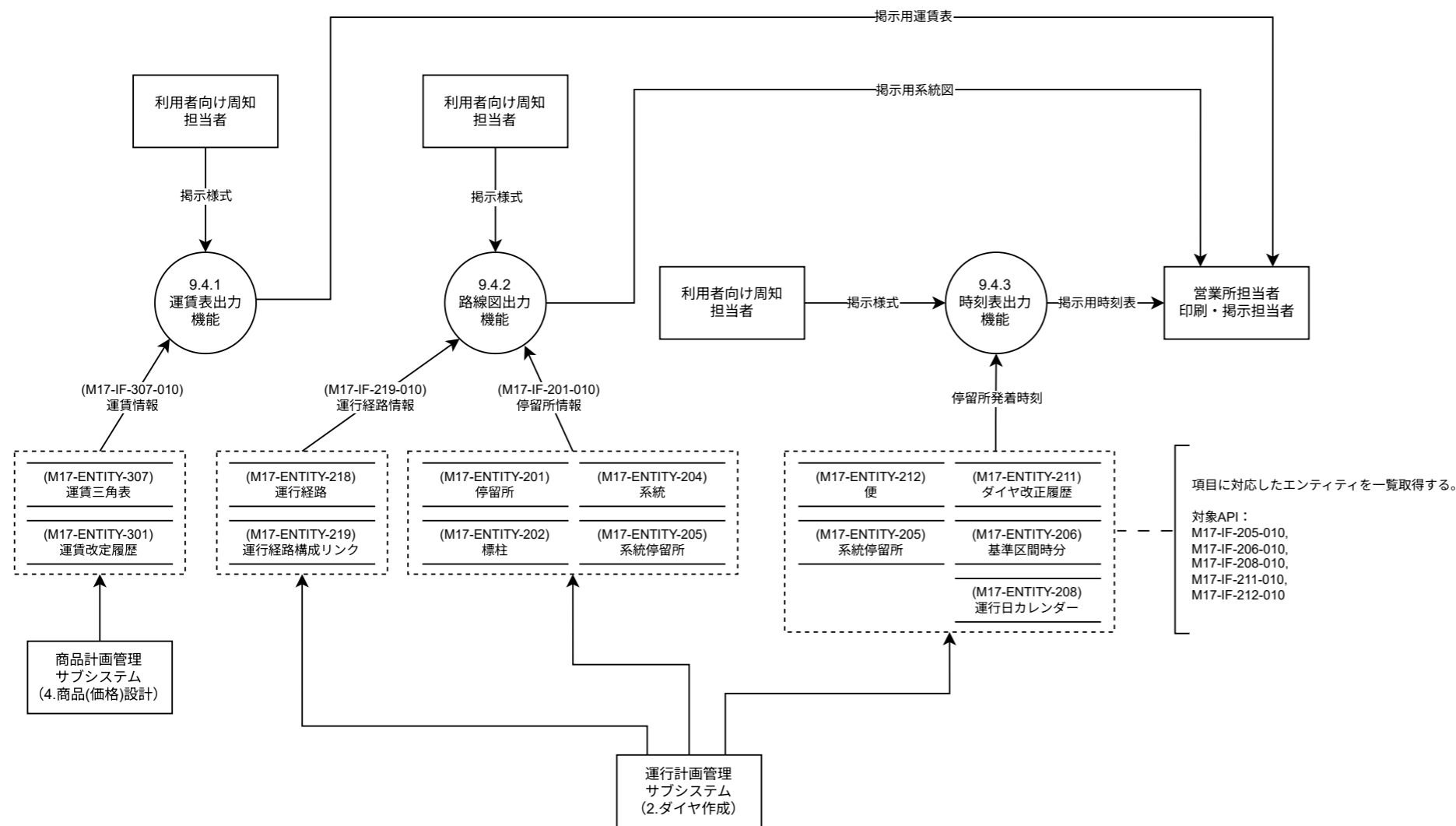
9.2 車両機器設定情報管理機能ブロック (FL4:車両機器設定情報処理)



9.3 利用者向け運行案内管理機能ブロック (FL4:運行に関わる周知)



9.4 利用者向け制度・計画変更案内管理機能ブロック (FL4:制度・計画に関わる周知)



9.5 利用者向けサービス提供案内管理機能ブロック (FL4:サービス提供に関わる周知)

