

【事例】 景観形成事業推進費

事業名	交通円滑化事業(一般国道262号 萩バイパス)
施行地	山口県 萩市 大字 椿 字 金谷
内容	本道路は、萩市の玄関口に位置する本市のシンボルロードであり、沿線の住民で構成した「大屋土原線沿線景観協議会”オレンジロード”」の意見を踏まえ「街路樹は格調高く管理がしやすいラカンマキを植樹」「歩道は萩の伝統的な街並みである白い土塀と瓦屋根の黒を基調とした白、黒、グレーによる整備」「電線類の地中化」による、都市景観の向上を図る道路整備を実施する。

位置図

山口県 施行地

断面図

舗装工 電線共同溝工 植栽工(ラカンマキ)

凡例

赤	推進費要求箇所
青	当年度施行
黒	施行完了
黄	施行予定

平面図

萩バイパス L=1.9 km
 バイパス区間 L=1.5 km
 供用済 L=0.3 km
 H18末供用予定区間 L=1.2 km
 推進費要求箇所 L=150m
 阿武川単独河川環境整備事業 L=2.2 km
 萩市駐車場整備事業

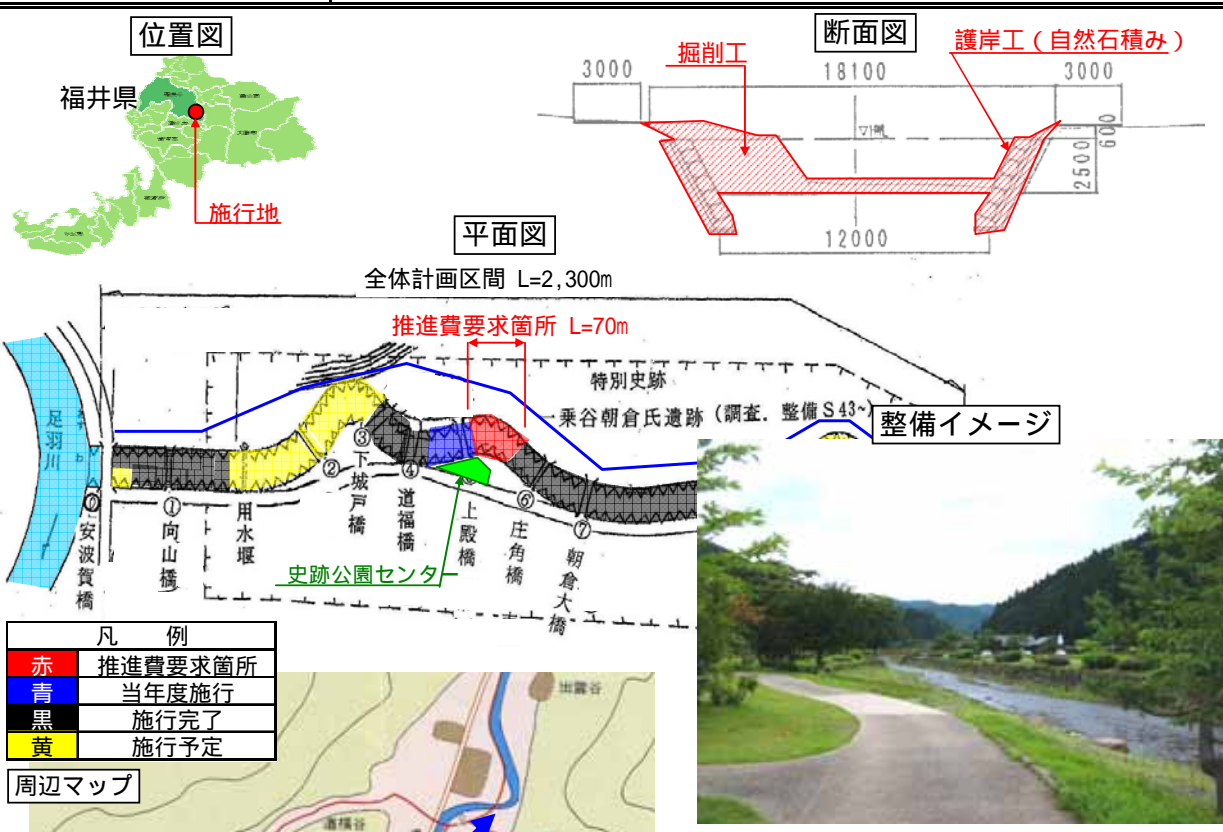
整備イメージ

電線類の地中化

歩道部舗装の美装化・ラカンマキによる植栽

【事例】 景観形成事業推進費

事業名	河川改修事業(九頭竜川水系 一乗谷川)
施行地	福井県 福井市 城戸ノ内町
内容	本河川は史跡公園、城主の館や庭園、武家屋敷などが保存・復元された一乗谷川朝倉氏遺跡の中心部を貫流している。それらの歴史的施設と調和のとれた自然石を用いた巨石積護岸による河川整備を実施する。



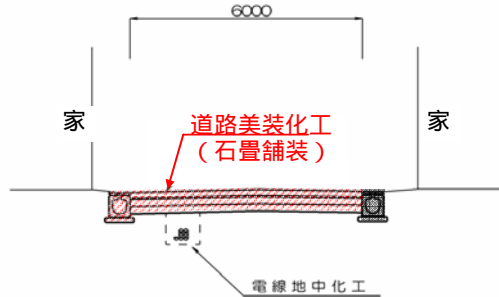
【事例】 景観形成事業推進費

事業名	住宅市街地総合整備促進事業 <small>ギオンノス トウジンマチ ハママチ ホンマチ タタミヤマチ</small> (祇園洲・唐人町・浜町・本町・畳屋町地区)
施行地	<small>オオイタケン ウスキ シ オオアザウスキ</small> 大分県 臼杵市 大字臼杵
内容	本地区は、江戸時代からの城下町の町割り・街路をそのまま残した、歴史的な街並みが現存する地域に位置している。その歴史的な街並みの保全と散策ルートの整備を図るため、石畳舗装、電線類の地中化による道路の美装化を実施する。

位置図



断面図



整備イメージ



石畳舗装・電線類の地中化による道路の美装化

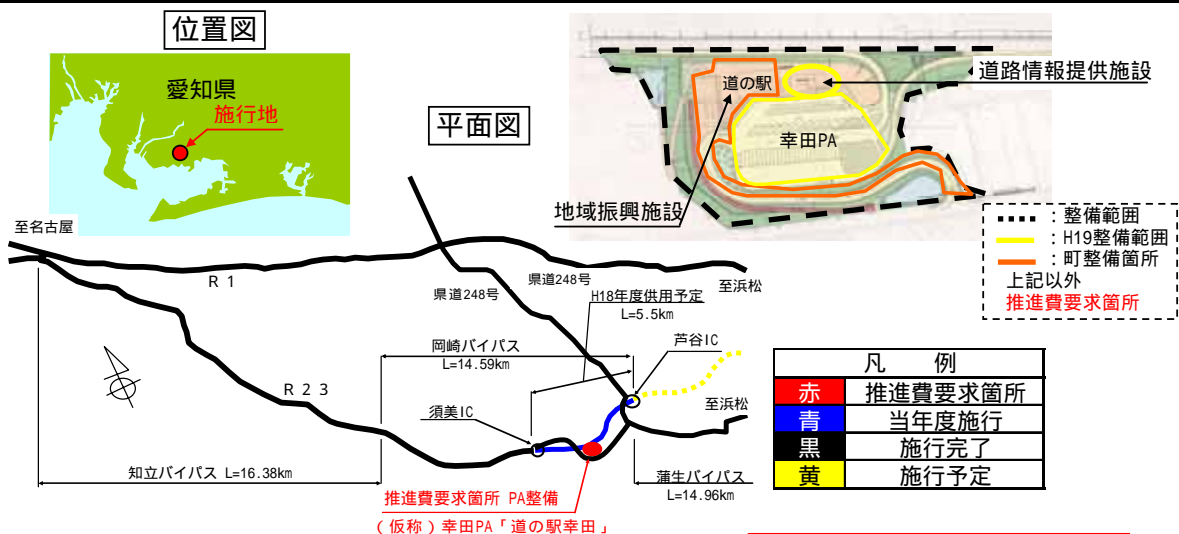
凡例	
	推進費要求箇所
	当年度施行
	施行完了
	整備促進区域
	他事業
	観光施設等

平面図



【事例】 景観形成事業推進費

事業名	交通円滑化事業(一般国道23号 ^{オカザキ} 岡崎バイパス)
施行地	愛知県 ^{アイチケン} 額田郡 ^{ヌカタグン} 幸田町 ^{コウタチヨウ} 桐山 ^{キリヤマ}
内容	本幸田パーキングエリア(PA)は幸田町整備の「道の駅幸田」と一体となり、「優れた自然を生かした周辺環境づくり」等の基本コンセプトに基づき、景観に配慮した郷土種による法面緑化や植樹、環境に配慮した調整池、ウッドチップ舗装や木製転落防止柵等の周辺の豊かな自然景観に配慮した整備を実施する。



(仮称)幸田PA「道の駅幸田」整備イメージ



平成18年度 景観形成事業推進費(事業分) 実施計画一覧表

(金額単位: 百万円)

都道府県名		事業主体名	施行地	実施計画額	
事業名				国費	事業費
愛知県					
交通円滑化事業	犬山大橋線	愛知県	愛知県犬山市大字犬山	75	150
交通連携推進事業	尾張瀬戸駅地区	愛知県	愛知県瀬戸市栄町	40	80
直轄河川改修事業	庄内川水系庄内川	国土交通省	愛知県名古屋港区宝神地先	100	150
都市河川改修事業	庄内川水系瀬戸川	愛知県	愛知県瀬戸市栄町	75	150
都市河川改修事業	日光川水系戸田川	名古屋市	愛知県名古屋市中川区富田戸田	20	60
直轄総合水系環境整備事業	木曾川水系木曾川	国土交通省	愛知県一宮市起	100	200
交通円滑化事業	一般国道23号(岡崎バイパス)	国土交通省	愛知県額田郡幸田町桐山	267	400
交通円滑化事業	一般国道248号(瀬戸東バイパス)	愛知県	愛知県瀬戸市若宮町	250	500
地域連携推進事業	一般国道247号(常滑~美浜バイパス)	愛知県	愛知県知多郡美浜町上野間	40	80
交通円滑化事業	名古屋岡崎線	愛知県	愛知県豊田市中田町~生駒町	150	300
国有林野内直轄治山事業	豊橋	農林水産省	愛知県豊橋市	14	14
愛知県 計				1,131	2,084
三重県					
直轄河川改修事業	木曾川水系揖斐川	国土交通省	三重県桑名市吉吉町住吉浦地先	20	30
地域連携推進事業	一般国道1号(関バイパス)	国土交通省	三重県亀山市太岡寺町	133	200
国有林野内直轄治山事業	市木松原	農林水産省	三重県南牟婁郡御浜町	13	13
三重県 計				166	243
滋賀県					
河川改修事業	淀川水系葉山川	滋賀県	滋賀県草津市平井5丁目	25	50
河川改修事業	淀川水系琵琶湖	滋賀県	滋賀県守山市木浜町	65	130
地域連携推進事業	一般国道161号(西大津バイパス)	国土交通省	滋賀県大津市南志賀-山上町	82	120
住宅市街地総合整備促進事業	大野地区	甲賀市	滋賀県甲賀市土山町前野	17	35
国有林野内直轄治山事業	伊崎	農林水産省	滋賀県近江八幡市	20	20
滋賀県 計				209	355
京都府					
海岸保全施設整備事業	宮津港海岸(文珠地区)	京都府	京都府宮津市文珠	17	51
京都府 計				17	51
大阪府					
都市河川改修事業	大和川水系佐備川	大阪府	大阪府富田林市西板持町	25	50
都市河川改修事業	大和川水系天見川	大阪府	大阪府河内長野市上田町	23	45
都市河川改修事業	大津川水系榎尾川	大阪府	大阪府和泉市観音寺町	15	30
都市河川改修事業	大津川水系松尾川	大阪府	大阪府和泉市春木町	33	65
都市河川改修事業	大和川水系飛鳥川	大阪府	大阪府羽曳野市駒ヶ谷	25	50
都市河川改修事業	淀川水系城北川	大阪府	大阪府大阪市都島区、旭区	101	303
大阪府 計				221	543
兵庫県					
交通連携推進事業	阪急御影駅地区	神戸市	兵庫県神戸市東灘区	45	90
直轄河川改修事業	円山川水系円山川	国土交通省	兵庫県豊岡市城崎町来日地先	100	150
直轄河川改修事業	揖保川水系栗栖川	国土交通省	兵庫県たつの市新宮町平野地先	67	100
河川改修事業	加古川水系東条川	兵庫県	兵庫県小野市小田町	75	150
都市河川改修事業	明石川水系伊川	神戸市	兵庫県神戸市西区伊川谷町前開	30	90
住宅市街地総合整備促進事業	龍野地区	たつの市	兵庫県たつの市龍野町中霞城地先	7	14
港湾環境整備事業	神戸港(東部臨海部地区)	神戸市	兵庫県神戸市中央区脇浜海岸通	25	50
兵庫県 計				349	644
和歌山県					
直轄河川改修事業	紀の川水系紀の川(和歌山市)	国土交通省	和歌山県和歌山市松島	64	81
直轄河川改修事業	紀の川水系紀の川(紀の川市)	国土交通省	和歌山県紀の川市桃山町調月~段	236	300
直轄河川維持修繕事業	新宮川水系熊野川(新宮市)	国土交通省	和歌山県新宮市上本町地先	17	30
河川改修事業	芳養川水系芳養川	和歌山県	和歌山県田辺市中芳養	100	200
河川改修事業	日高川水系日高川	和歌山県	和歌山県日高郡日高町大字若野	100	200
河川改修事業	那智川水系那智川	和歌山県	和歌山県東牟婁郡那智勝浦町浜の宮	100	200
統合河川環境整備事業	紀の川水系大門川	和歌山県	和歌山県和歌山市鈴丸丁	100	200
交通円滑化事業	一般国道24号(和歌山バイパス)	国土交通省	和歌山県和歌山市田屋~出島	197	250
直轄道路維持修繕事業	一般国道24号	国土交通省	和歌山県和歌山市中筋日延~小松原通り	44	80
地域連携推進事業	一般国道169号(宮井バイパス)	和歌山県	和歌山県新宮市熊野川町九重	33	60
地域連携推進事業	一般国道168号(越路道路)	和歌山県	和歌山県新宮市松枝	77	140
地域連携推進事業	一般国道480号(梨子ノ木バイパス)	和歌山県	和歌山県伊都郡かつらぎ町志賀	55	100
地域連携推進事業	泉佐野岩出線	和歌山県	和歌山県岩出市押川~根来	40	80
和歌山県 計				1,162	1,921
鳥取県					
河川改修事業	斐伊川水系後藤川	鳥取県	鳥取県米子市博労町2丁目	35	70
鳥取県 計				35	70
島根県					
海岸環境整備事業	野波漁港海岸	松江市	島根県松江市島根町野波地先	7	21
島根県 計				7	21
岡山県					
地域連携推進事業	一般国道180号(総社・一宮バイパス)	国土交通省	岡山県総社市窪木-北溝手	104	150
海岸環境整備事業	児島港海岸(唐琴地区)	岡山県	岡山県倉敷市児島唐琴地先	60	180
岡山県 計				164	330
山口県					
交通円滑化事業	一般国道262号(萩バイパス)	山口県	山口県萩市大字榑字金谷	40	80
国有林野内直轄治山事業	城山	農林水産省	山口県岩国市	19	19
山口県 計				59	99

平成18年度 景観形成事業推進費(事業分) 実施計画一覧表

(金額単位: 百万円)

都道府県名 事業名		事業主体名	施行地	実施計画額	
				国費	事業費
徳島県					
直轄河川改修事業	那賀川水系那賀川	国土交通省	徳島県阿南市那賀川町赤池地先	116	150
地域連携推進事業	一般国道192号(徳島南環状道路)	国土交通省	徳島県徳島市八万町向寺山	193	250
徳島県 計		2件		309	400
香川県					
国有林野内直轄治山事業	屋島	農林水産省	香川県高松市	24	24
香川県 計		1件		24	24
高知県					
直轄河川改修事業	物部川水系物部川	国土交通省	高知県香南市吉川町吉原地先	250	300
河川改修事業	国分川水系国分川	高知県	高知県南国市植田	20	40
地域連携推進事業	一般国道56号(土佐道路)	国土交通省	高知県高知市河ノ瀬町	125	150
国有林野内直轄治山事業	名ノ川山	農林水産省	高知県吾川郡いの町	17	17
高知県 計		4件		412	507
福岡県					
交通連携推進事業	吉塚駅地区	福岡市	福岡県福岡市東区馬出-博多区吉塚本町	15	30
交通連携推進事業	福岡筑紫野線(大橋)	福岡市	福岡県福岡市南区那の川-清水	67	134
直轄河川改修事業	遠賀川水系遠賀川(飯塚地区)	国土交通省	福岡県飯塚市飯塚地先	100	150
直轄河川改修事業	遠賀川水系犬鳴川(金生地区)	国土交通省	福岡県宮若市金生地先、所田地先	169	254
直轄河川維持修繕事業	筑後川水系高良川	国土交通省	福岡県久留米市合川町	52	95
直轄総合水環境整備事業	遠賀川水系遠賀川(遠賀川上流地区)	国土交通省	福岡県嘉麻市上白井	100	200
地域連携推進事業	一般国道208号(大川バイパス 10工区)	国土交通省	福岡県柳川市西蒲池	433	650
福岡県 計		7件		937	1,513
佐賀県					
国営公園整備事業	国営吉野ヶ里歴史公園	国土交通省	佐賀県神埼市神埼町	110	110
地域連携推進事業	一般国道497号(唐津伊万里道路 23工区)	国土交通省	佐賀県唐津市中原	328	420
佐賀県 計		2件		438	530
長崎県					
直轄河川維持修繕事業	本明川水系本明川	国土交通省	長崎県諫早市永昌東町地先	22	40
交通円滑化事業	一般国道497号(佐世保道路 4工区)	国土交通省	長崎県佐世保市千原町-三浦町	266	330
電線共同溝整備事業	長と大橋町線	長崎県	長崎県長崎市昭和町	25	50
長崎県 計		3件		313	420
熊本県					
住宅市街地総合整備促進事業	松合地区	宇城市	熊本県宇城市不知火町松合	3	8
海岸保全施設整備事業	牛深港海岸(牛深地区)	熊本県	熊本県天草市牛深町	30	90
熊本県 計		2件		33	98
大分県					
河川改修事業	筑後川水系求来里川	大分県	大分県日田市大字求来里	150	300
地域連携推進事業	一般国道57号(犬飼千歳道路)	国土交通省	大分県豊後大野市犬飼町下津尾-千歳町新殿	187	240
住宅市街地総合整備促進事業	祇園洲・唐人町・浜町・本町・豊屋町地区	臼杵市	大分県臼杵市大字臼杵	8	15
国有林野内直轄治山事業	長者原	農林水産省	大分県玖珠郡九重町	9	9
大分県 計		4件		354	564
宮崎県					
河川改修事業	大淀川水系横市川	宮崎県	宮崎県都城市南横市町	23	45
河川改修事業	大淀川水系花の木川	宮崎県	宮崎県都城市山之口町大字花木	25	50
河川改修事業	浦尻川水系浦尻川	宮崎県	宮崎県延岡市浦城町	23	45
河川改修事業	市木川水系市木川	宮崎県	宮崎県串間市大字市木	45	90
地域連携推進事業	一般国道218号(北方延岡道路 2工区)	国土交通省	宮崎県延岡市北方町-舞野町	80	100
地域連携推進事業	都城東環状線	宮崎県	宮崎県都城市五十町	55	100
国有林野内直轄治山事業	双石山	農林水産省	宮崎県宮崎市	30	30
宮崎県 計		7件		280	460
鹿児島県					
河川改修事業	別府川水系別府川	鹿児島県	鹿児島県姶良郡姶良町船津	10	20
河川改修事業	別府川水系山田川	鹿児島県	鹿児島県姶良郡姶良町山田	10	20
海岸保全施設整備事業	押切海岸	鹿児島県	鹿児島県志布志市有明町押切	33	99
国有林野内直轄治山事業	丸尾	農林水産省	鹿児島県霧島市	11	11
国有林野内直轄治山事業	鶴田	農林水産省	鹿児島県薩摩郡さつま町	21	21
鹿児島県 計		5件		85	171
沖縄県					
地域連携推進事業	一般国道331号(豊見城道路 西崎地区)	内閣府	沖縄県糸満市西崎	29	30
直轄道路維持修繕事業	一般国道58号	内閣府	沖縄県中頭郡読谷村親志-喜名	48	50
沖縄県 計		2件		76	80
合計		201件		18,605	30,339

注) 実施計画額は、百万円単位に四捨五入のため、計が合わない場合がある。