

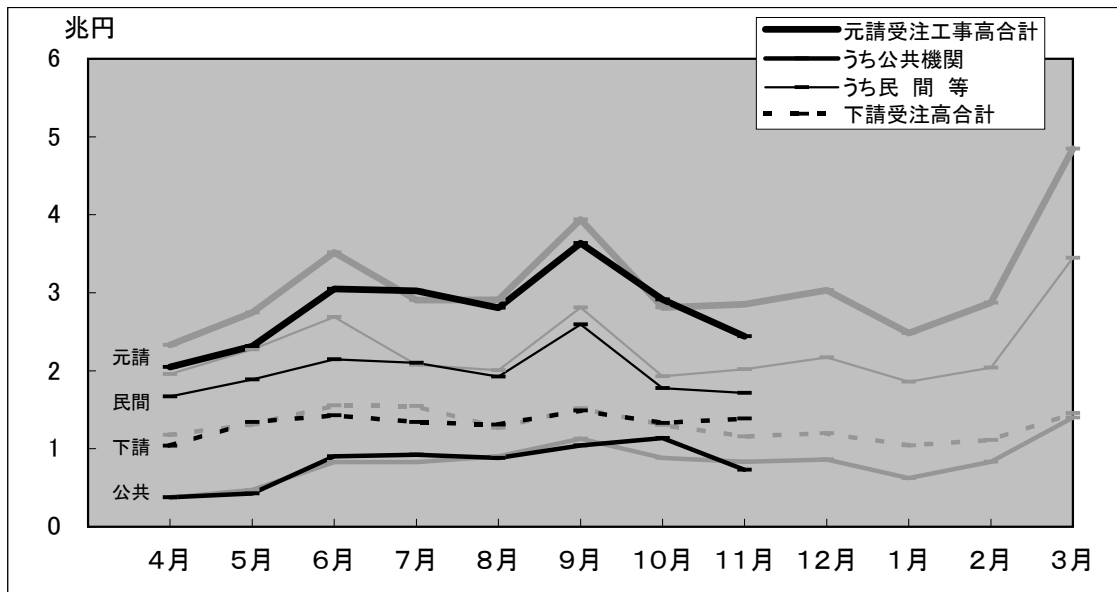
建設工事受注動態統計調査報告

平成20年11月分

Monthly Report on

Current Survey of Orders Received for Construction

受注高の推移(平成20年度)



(グラフ中の淡色の線は、平成19年度の推移)

「建設工事受注動態統計調査」は、平成12年度から開始した統計であり、従来の「公共工事着工統計調査」、「民間土木工事着工調査」及び「建設工事受注調査」の3統計を再編・統合したものである。

12月分は2月10日公表予定

※問い合わせ先

国土交通省 総合政策局 建設統計室
電話 代表:03-5253-8111
担当者 下岡(課長補佐) 内線 28-621
佐々木(係長) 内線 28-622
小山 内線 28-623
岩井 内線 28-624

建設工事受注動態統計調査報告（平成20年11月分）

受注高

11月の受注高は3兆8,306億円で、前年同月比4.5%減少した。うち元請受注高は2兆4,425億円で、同14.4%減少し、下請受注高は1兆3,880億円で、同19.8%増加した。

元請受注高のうち公共機関からの受注高は7,285億円で、同12.7%減少し、民間等からの受注高は1兆7,141億円で、同15.1%減少した。

注1) 下請受注高は、2次下請以下も含む。

注2) 四捨五入により億円単位の値としたため、各項目の合計は必ずしも総計と一致しない。

1. 受注高

11月の受注高は、3兆8,306億円。

・前年同月比 4.5%減、先月の増加から再び減少。

1) 元・下請別 (資料編, 表I-1参照)

元請受注高は、2兆4,425億円。(前年同月比 14.4%減, 先月の増加から再び減少)

下請受注高は、1兆3,880億円。(同 19.8%増, 2か月連続の増加)

2) 業種別 (資料編, 表I-2参照)

総合工事業は、2兆3,953億円。(同 12.7%減, 先月の増加から再び減少)

職別工事業は、3,917億円。(同 16.4%増, 6か月ぶりの増加)

設備工事業は、1兆435億円。(同 12.3%増, 4か月連続の増加)

2. 元請受注高

11月の元請受注高は、2兆4,425億円。

・前年同月比 14.4%減, 先月の増加から再び減少。

1) 発注者別 (資料編, 表I-1参照)

公共機関からは、7,285億円。(同 12.7%減, 先月の増加から再び減少)

民間等からは、1兆7,141億円。(同 15.1%減, 4か月連続の減少)

2) 工事種類別 (資料編, 表I-1参照)

土木工事は、7,638億円。(同 10.9%減, 先月の増加から再び減少)

建築工事は、1兆4,329億円。(同 15.5%減, 先月の増加から再び減少)

機械装置等工事は、2,458億円。(同 17.7%減, 3か月連続の減少)

※ 建築工事には建築設備工事を含む。

3) 業種別 (資料編, 表I-2参照)

総合工事業は、1兆8,536億円。(同 17.2%減, 先月の増加から再び減少)

職別工事業は、760億円。(同 22.5%減, 3か月連続の減少)

設備工事業は、5,130億円。(同 0.7%減, 3か月連続の減少)

建設工事受注動態統計調査報告（平成20年11月分）

公共機関からの受注工事（1件500万円以上の工事）

11月の公共機関からの受注工事額は6,621億円で、前年同月比13.9%減少した。うち「国の機関」からは2,273億円で、同10.9%減少し、「地方の機関」からは4,349億円で、同15.3%減少した。

11月の公共機関からの受注工事額は、6,621億円。
・前年同月比 13.9%減、先月の増加から再び減少。

1. 発注機関別（資料編、表Ⅱ-1参照）

1) 国の機関

「国の機関」からの受注工事額は、2,273億円であった。

・前年同月比 10.9%減、先月の増加から再び減少。

① 国は、1,203億円。（同 0.5%減、3か月ぶりの減少）

② 独立行政法人は、470億円。

③ 政府関連企業等は、600億円。

※ 国以外の機関（再掲：②～③）は、1,070億円。（同 20.3%減、先月の増加から再び減少）

2) 地方の機関

「地方の機関」からの受注工事額は、4,349億円であった。

・前年同月比 15.3%減、先月の増加から再び減少。

① 都道府県は、2,216億円。（同 5.4%減、先月の増加から再び減少）

② 市区町村は、1,810億円。（同 20.5%減、先月の増加から再び減少）

③ 地方公営企業は、231億円。（同 37.9%減、先月の増加から再び減少）

④ その他は、92億円。（同 36.9%減、4か月連続の減少）

2. 工事分類別（資料編、表Ⅱ-2.1参照）

工事分類別にみると、受注工事額の多いのは「道路工事」1,935億円、「治山・治水」1,021億円、「下水道工事」794億円であった。

3. 発注機関別・工事分類別（資料編、表Ⅱ-2.1参照）

発注機関別・工事分類別にみると、注工事額の多いのは、都道府県の「道路工事」705億円、都道府県の「治山・治水」622億円、国の「道路工事」543億円であった。

(注) 発注機関の区分、発注機関分類等の見直しに伴い、「独立行政法人」、「政府関連企業等」の前年同月比が算出できなくなったため、これらの合計を「国以外の機関」として再掲している。

建設工事受注動態統計調査報告（平成20年11月分）

民間等からの受注工事

1. 建築工事・建築設備工事（1件5億円以上の工事）

11月の建築工事及び建築設備工事の受注工事額は4,228億円で、前年同月比26.1%減少した。

11月の建築工事及び建築設備工事の受注工事額は、4,228億円。

・前年同月比 26.1%減、3か月ぶりの減少。

1) 発注者別（資料編、表Ⅲ－1. 1）参照）

- ① 農林漁業は、5億円。（同 6.3%増）
- ② 鉱業、採石業、砂利採取業、建設業は、11億円。（同 35.8%減、4か月連続の減少）
- ③ 製造業は、578億円。（同 58.3%減、5か月ぶりの減少）
- ④ 電気・ガス・熱供給・水道業は、36億円。（同 222.1%増、4か月連続の増加）
- ⑤ 運輸業、郵便業は、401億円。（同 42.6%増、3か月連続の増加）
- ⑥ 情報通信業は、6億円。（同 90.3%減、先月の増加から再び減少）
- ⑦ 卸売業、小売業は、397億円。（同 26.2%減、4か月連続の減少）
- ⑧ 金融業、保険業は、47億円。（同 61.8%減、2か月連続の減少）
- ⑨ 不動産業は、1,911億円。（同 10.4%減、4か月連続の減少）
- ⑩ サービス業は、794億円。（同 29.2%減、4か月ぶりの減少）
- ⑪ その他は、44億円。（同 0.9%減、2か月連続の減少）

2) 工事種類別（資料編、表Ⅲ－2参照）

工事種類別にみると、受注工事額の多いのは「事務所」1,466億円、「住宅」701億円、「工場・発電所」496億円であった。

3) 発注者別・工事種類別（資料編、表Ⅲ－2参照）

発注者別・工事種類別にみると、受注工事額の多いのは、不動産業の「事務所」1,148億円、不動産業の「住宅」611億円、製造業の「工場・発電所」387億円であった。

(注1) 日本標準産業分類の改訂（第11回改訂）に準拠し、発注者分類を平成15年4月分から変更し、この変更に合わせて、平成12年度から平成14年度までのデータについて再計算を行っている。

(注2) 日本標準産業分類の改訂（第12回改訂）に準拠し、発注者分類の名称を平成20年4月分から変更を行った。

○鉱業、建設業 → 鉱業、採石業、砂利採取業、建設業 ○運輸業 → 運輸業、郵便業
○卸売・小売業 → 卸売業、小売業 ○金融・保険業 → 金融業、保険業

建設工事受注動態統計調査報告（平成20年11月分）

民間等からの受注工事（つづき）

2. 土木工事及び機械装置等工事（1件500万円以上の工事）

11月の土木工事及び機械装置等工事の受注工事額は2,546億円で、前年同月比8.8%減少した。

11月の土木工事及び機械装置等工事の受注工事額は、2,546億円。

・前年同月比 8.8%減、2か月連続の減少。

1) 発注者別（資料編、表Ⅲ－1. 2）参照）

- ① 農林漁業は、123億円。（同 1,832.9%増、4か月連続の増加）
- ② 鉱業、採石業、砂利採取業、建設業は、88億円。（同 99.7%増、3か月ぶりの増加）
- ③ 製造業は、853億円。（同 3.4%増、先月の減少から再び増加）
- ④ 電気・ガス・熱供給・水道業は、352億円。（同 59.6%減、2か月連続の減少）
- ⑤ 運輸業、郵便業は、657億円。（同 79.0%増、2か月連続の増加）
- ⑥ 情報通信業は、198億円。（同 19.2%減、4か月ぶりの減少）
- ⑦ 卸売業、小売業は、33億円。（同 41.7%減、2か月連続の減少）
- ⑧ 金融業、保険業は、13億円。（同 45.2%減、3か月ぶりの減少）
- ⑨ 不動産業は、98億円。（同 11.9%減、6か月連続の減少）
- ⑩ サービス業は、100億円。（同 46.9%減、4か月連続の減少）
- ⑪ その他は、30億円。（同 42.3%減、3か月連続の減少）

2) 工事種類別（資料編、表Ⅲ－2参照）

工事種類別にみると、受注工事額の多いのは「機械装置等工事」929億円、「鉄道工事」577億円、「その他の土木工事」355億円であった。

3) 発注者別・工事種類別（資料編、表Ⅲ－2参照）

発注者別・工事種類別にみると、受注工事額の多いのは、製造業の「機械装置等工事」599億円、運輸業、郵便業の「鉄道工事」577億円、製造業の「その他の土木工事」160億円であった。

(注1) 日本標準産業分類の改訂（第11回改訂）に準拠し、発注者分類を平成15年4月分から変更し、この変更に合わせて、平成12年度から平成14年度までのデータについて再計算を行っている。

(注2) 日本標準産業分類の改訂（第12回改訂）に準拠し、発注者分類の名称を平成20年4月分から変更を行った。

○鉱業、建設業 → 鉱業、採石業、砂利採取業、建設業 ○運輸業 → 運輸業、郵便業
○卸売・小売業 → 卸売業、小売業 ○金融・保険業 → 金融業、保険業

I. 受注高の対前年同月比

I-1. 工事種別別受注高前年同月比時系列表

(単位：%)

	受注高合計																							
	元請受注高									公共機関からの受注工事									民間等からの受注工事			下請受注高		
	土木工事	建築工事・ 建築設備 工事	機械装置等 工事	土木工事	建築工事・ 建築設備 工事	機械装置等 工事	土木工事	建築工事・ 建築設備 工事	機械装置等 工事	土木工事	建築工事・ 建築設備 工事	機械装置等 工事	土木工事	建築工事・ 建築設備 工事	機械装置等 工事	土木工事	建築工事・ 建築設備 工事	機械装置等 工事	土木工事	建築工事・ 建築設備 工事	機械装置等 工事			
H17年度	0.8	▲ 0.4	2.5	▲ 5.9	0.2	▲ 4.2	3.8	▲ 8.7	▲ 9.7	▲ 10.8	▲ 4.9	▲ 13.4	5.3	15.8	4.9	▲ 6.8	2.2	8.5	▲ 0.5	▲ 1.6				
H18年度	▲ 5.4	▲ 10.6	▲ 2.3	▲ 8.0	▲ 4.6	▲ 8.8	▲ 3.1	0.4	▲ 13.4	▲ 14.6	▲ 10.8	▲ 9.4	▲ 0.8	4.9	▲ 2.2	3.9	▲ 7.1	▲ 14.4	▲ 0.6	▲ 20.5				
H19年度	1.8	▲ 0.6	0.2	24.3	4.0	0.5	2.3	33.3	1.1	0.1	▲ 1.4	22.1	5.1	1.3	2.7	36.9	▲ 3.1	▲ 3.1	▲ 4.6	7.2				
H19. 4~H19.11	2.5	▲ 1.9	1.7	26.1	3.8	▲ 1.9	2.8	35.9	▲ 2.4	▲ 5.1	▲ 4.2	36.5	6.2	4.4	3.6	35.8	▲ 0.3	▲ 2.0	▲ 0.7	8.1				
H20. 4~H20.11	▲ 5.6	▲ 1.8	▲ 7.0	▲ 8.1	▲ 7.4	2.6	▲ 10.5	▲ 16.1	2.7	4.2	9.4	▲ 27.9	▲ 11.0	▲ 0.3	▲ 12.6	▲ 12.7	▲ 1.7	▲ 10.7	1.0	10.1				
H17年	4.5	5.1	5.3	▲ 3.7	4.1	4.6	4.8	▲ 4.1	0.5	3.2	▲ 3.9	▲ 14.6	5.9	8.5	6.1	0.2	5.3	6.2	6.4	▲ 3.1				
H18年	▲ 6.0	▲ 12.7	▲ 2.4	▲ 5.2	▲ 5.7	▲ 13.1	▲ 2.3	▲ 0.7	▲ 18.1	▲ 20.4	▲ 12.9	▲ 7.1	0.2	6.9	▲ 1.0	1.6	▲ 6.6	▲ 12.1	▲ 2.6	▲ 12.1				
H19年	0.7	▲ 2.9	0.8	13.8	2.2	▲ 2.3	1.6	25.5	▲ 2.7	▲ 5.3	▲ 0.7	19.8	4.0	3.7	1.8	27.3	▲ 2.5	▲ 4.3	▲ 1.1	▲ 5.9				
H19. 1~H19.11	1.0	▲ 3.1	1.3	14.1	2.3	▲ 2.5	1.8	25.3	▲ 3.8	▲ 6.4	▲ 2.7	22.2	4.6	5.4	2.4	26.3	▲ 1.9	▲ 4.5	▲ 0.1	▲ 4.8				
H20. 1~H20.11	▲ 3.7	▲ 0.5	▲ 5.6	▲ 0.5	▲ 3.7	3.7	▲ 6.8	▲ 5.7	3.9	6.0	6.3	▲ 21.2	▲ 6.5	▲ 0.4	▲ 8.2	▲ 1.0	▲ 3.5	▲ 9.7	▲ 2.7	11.1				
H19.10-12	▲ 4.3	▲ 4.3	▲ 7.6	20.0	0.6	▲ 2.0	▲ 2.5	34.5	3.9	0.1	11.4	24.7	▲ 0.8	▲ 6.7	▲ 3.8	37.9	▲ 14.2	▲ 8.7	▲ 18.0	▲ 7.6				
H20. 1- 3	1.3	2.7	▲ 2.1	24.0	5.4	6.3	2.3	28.8	6.8	10.1	▲ 1.5	▲ 1.1	4.9	▲ 0.7	2.7	38.7	▲ 8.6	▲ 6.6	▲ 12.6	14.2				
H20. 4- 6	▲ 11.3	0.8	▲ 15.6	▲ 10.4	▲ 13.7	4.7	▲ 19.5	▲ 16.3	1.9	8.7	▲ 11.3	▲ 2.5	▲ 17.5	▲ 0.1	▲ 20.2	▲ 18.7	▲ 6.0	▲ 6.2	▲ 6.9	1.8				
H20. 7- 9	▲ 3.4	▲ 4.8	▲ 2.3	▲ 6.4	▲ 3.0	2.1	▲ 3.7	▲ 14.8	▲ 0.4	3.2	6.7	▲ 43.1	▲ 4.0	0.0	▲ 4.9	▲ 3.2	▲ 4.5	▲ 20.2	0.8	11.9				
H20.10-12																								
平成19年 4月	5.4	▲ 8.4	9.8	18.6	8.0	▲ 4.0	10.4	32.4	▲ 3.3	▲ 8.1	▲ 2.1	54.0	10.5	▲ 0.3	11.2	28.7	0.5	▲ 15.4	8.8	▲ 0.6				
5月	7.4	▲ 0.9	7.5	31.1	14.8	2.6	14.6	50.4	3.9	5.9	▲ 2.2	13.0	17.3	▲ 1.1	16.1	56.9	▲ 5.2	▲ 5.7	▲ 6.1	2.1				
6月	13.0	3.3	15.7	24.4	12.8	0.6	15.2	39.2	1.6	▲ 3.5	9.0	19.6	16.8	7.4	16.1	43.8	13.6	9.3	17.0	2.2				
7月	6.7	9.5	0.6	46.8	0.8	0.5	▲ 5.1	55.4	0.4	▲ 5.1	5.6	56.4	0.9	11.9	▲ 6.3	55.1	20.0	29.4	13.5	31.6				
8月	▲ 5.1	▲ 6.0	▲ 5.3	▲ 0.2	▲ 5.6	▲ 5.3	▲ 5.9	▲ 3.7	▲ 8.3	▲ 8.6	▲ 12.3	12.9	▲ 4.3	3.2	▲ 4.9	▲ 8.7	▲ 4.0	▲ 7.6	▲ 3.8	7.1				
9月	4.0	▲ 1.7	2.7	38.7	2.6	▲ 2.3	0.3	43.6	▲ 8.6	▲ 9.2	▲ 26.2	46.9	7.8	15.2	3.8	41.8	8.1	0.2	9.2	27.7				
10月	▲ 8.5	▲ 9.2	▲ 13.0	25.3	▲ 4.9	▲ 7.6	▲ 10.2	41.3	▲ 5.8	▲ 9.4	1.1	18.0	▲ 4.5	▲ 2.8	▲ 11.3	48.8	▲ 15.3	▲ 12.2	▲ 18.5	▲ 6.8				
11月	▲ 1.9	▲ 1.8	▲ 5.4	23.4	6.0	2.6	3.9	33.5	8.8	4.6	5.7	68.0	4.8	▲ 1.5	3.7	23.9	▲ 17.2	▲ 10.6	▲ 23.0	3.4				
12月	▲ 2.2	▲ 0.8	▲ 4.4	10.5	1.2	▲ 0.2	▲ 1.1	27.5	10.7	7.5	28.9	▲ 2.1	▲ 2.2	▲ 14.7	▲ 3.6	40.4	▲ 9.8	▲ 1.9	▲ 12.2	▲ 18.7				
平成20年 1月	▲ 0.8	2.2	▲ 8.5	49.3	5.4	10.9	▲ 4.6	72.8	8.5	11.7	0.3	3.6	4.5	9.6	▲ 5.1	96.0	▲ 13.2	▲ 13.4	▲ 16.7	11.3				
2月	6.2	9.8	2.0	24.4	10.5	17.1	5.3	26.8	21.1	33.1	▲ 2.7	▲ 14.4	6.7	▲ 9.3	6.3	36.3	▲ 3.5	▲ 5.6	▲ 5.8	19.2				
3月	▲ 0.3	▲ 1.1	▲ 0.8	7.4	2.6	▲ 1.0	4.2	5.3	▲ 0.9	▲ 1.0	▲ 1.6	2.5	4.1	▲ 1.0	4.8	6.4	▲ 8.9	▲ 1.5	▲ 14.3	12.7				
平成20年 4月	▲ 12.1	2.8	▲ 17.8	▲ 8.5	▲ 12.1	4.8	▲ 18.0	▲ 10.7	1.4	10.1	▲ 15.6	▲ 18.9	▲ 14.7	0.4	▲ 18.2	▲ 9.0	▲ 12.0	▲ 0.7	▲ 17.3	▲ 4.7				
5月	▲ 9.9	▲ 10.6	▲ 9.3	▲ 12.2	▲ 15.7	▲ 11.7	▲ 16.7	▲ 17.7	▲ 10.0	▲ 20.2	5.4	23.6	▲ 17.0	▲ 1.7	▲ 18.4	▲ 22.8	2.2	▲ 9.1	8.0	▲ 0.1				
6月	▲ 11.7	8.2	▲ 19.0	▲ 9.8	▲ 13.3	15.9	▲ 22.6	▲ 18.8	8.8	26.0	▲ 17.5	▲ 10.3	▲ 20.1	0.8	▲ 23.2	▲ 20.5	▲ 8.3	▲ 7.6	▲ 10.7	8.7				
7月	▲ 2.0	▲ 10.2	6.7	▲ 27.0	4.0	3.3	11.2	▲ 34.2	11.2	11.8	29.4	▲ 50.3	1.2	▲ 11.3	8.8	▲ 29.8	▲ 13.4	▲ 33.4	▲ 1.9	▲ 11.9				
8月	▲ 1.5	1.6	▲ 7.0	26.4	▲ 3.6	6.2	▲ 11.8	22.5	▲ 2.2	1.4	▲ 8.8	▲ 14.4	▲ 4.2	17.0	▲ 12.2	36.0	3.2	▲ 8.9	4.3	33.9				
9月	▲ 6.1	▲ 5.0	▲ 5.7	▲ 11.2	▲ 7.7	▲ 1.8	▲ 8.2	▲ 21.9	▲ 7.5	▲ 1.6	1.5	▲ 52.6	▲ 7.8	▲ 2.2	▲ 9.1	▲ 4.6	▲ 1.9	▲ 13.9	0.5	16.5				
10月	3.2	1.1	5.2	▲ 0.2	3.7	12.3	3.6	▲ 18.1	28.9	18.0	85.2	▲ 2.0	▲ 7.8	▲ 1.5	▲ 6.1	▲ 22.2	2.1	▲ 20.5	8.5	54.3				
11月	▲ 4.5	▲ 0.9	▲ 4.2	▲ 16.8	▲ 14.4	▲ 10.9	▲ 15.5	▲ 17.7	▲ 12.7	▲ 15.2	8.5	▲ 33.8	▲ 15.1	▲ 0.9	▲ 17.9	▲ 11.7	19.8	22.0	24.5	▲ 14.3				
12月																								
平成21年 1月																								
2月																								
3月																								

注)資料編における「I. 受注高」は、建設業者が受注した全ての工事の総受注高であり、平成12年度より「建設工事受注動態統計調査」として新たに実施している調査内容である。

I. 受注高

I-2. 業者所在地域別・業種別受注高

平成20年 11月分

(単位:百万円, %)

	業種計	合計									
		元請受注高					下請受注高				
		前年同月比	前年同月比	公共機関	民間等	前年同月比	前年同月比	前年同月比	前年同月比		
全国計	業種計	3,830,586	▲ 4.5	2,442,538	▲ 14.4	728,478	▲ 12.7	1,714,061	▲ 15.1	1,388,047	19.8
	総合工事業	2,395,321	▲ 12.7	1,853,574	▲ 17.2	626,552	▲ 8.5	1,227,022	▲ 21.0	541,747	6.7
	職別工事業	391,718	16.4	75,955	▲ 22.5	22,065	▲ 30.8	53,891	▲ 18.6	315,763	32.4
	設備工事業	1,043,546	12.3	513,009	▲ 0.7	79,861	▲ 32.2	433,148	8.7	530,537	28.5
北海道	業種計	110,121	45.2	75,532	69.0	42,484	78.8	33,049	57.8	34,589	11.0
	総合工事業	83,881	49.9	64,574	52.4	39,215	73.5	25,359	28.2	19,307	42.3
	職別工事業	6,974	163.5	2,141	1,018.4	680	255.3	1,461	-	4,833	96.8
	設備工事業	19,266	11.6	8,817	313.5	2,589	167.9	6,229	434.2	10,448	▲ 30.9
東北	業種計	264,611	49.5	100,303	▲ 8.4	47,807	▲ 9.0	52,496	▲ 7.9	164,309	143.6
	総合工事業	201,586	63.8	80,812	▲ 5.6	42,470	▲ 12.2	38,342	3.0	120,774	222.1
	職別工事業	31,611	24.2	1,425	▲ 82.9	527	▲ 8.2	897	▲ 88.4	30,186	76.3
	設備工事業	31,414	10.5	18,066	15.8	4,810	35.3	13,256	10.1	13,349	4.1
関東	業種計	1,579,105	▲ 16.8	1,118,023	▲ 21.2	242,317	▲ 26.4	875,706	▲ 19.6	461,083	▲ 3.7
	総合工事業	1,030,196	▲ 20.2	853,613	▲ 22.8	200,631	▲ 20.8	652,982	▲ 23.4	176,584	▲ 4.9
	職別工事業	164,842	19.5	34,486	▲ 30.2	4,253	▲ 72.8	30,234	▲ 10.6	130,355	47.4
	設備工事業	384,067	▲ 17.9	229,923	▲ 12.6	37,433	▲ 38.1	192,490	▲ 5.0	154,144	▲ 24.7
北陸	業種計	178,690	▲ 30.0	107,363	▲ 30.2	51,832	▲ 19.0	55,530	▲ 38.1	71,327	▲ 29.8
	総合工事業	122,844	▲ 30.0	89,567	▲ 27.5	41,534	▲ 23.5	48,033	▲ 30.7	33,276	▲ 35.8
	職別工事業	23,473	▲ 13.1	4,303	34.4	2,659	177.0	1,644	▲ 26.7	19,171	▲ 19.5
	設備工事業	32,373	▲ 38.8	13,493	▲ 50.0	7,639	▲ 12.8	5,854	▲ 67.9	18,880	▲ 27.2
中部	業種計	311,591	▲ 11.1	193,101	▲ 14.0	72,537	▲ 20.8	120,564	▲ 9.3	118,490	▲ 5.9
	総合工事業	202,298	▲ 12.1	151,079	▲ 11.1	65,195	▲ 22.0	85,884	▲ 0.4	51,219	▲ 14.9
	職別工事業	45,990	36.1	5,882	11.5	1,592	▲ 13.4	4,289	24.8	40,109	40.6
	設備工事業	63,303	▲ 26.9	36,141	▲ 26.8	5,749	▲ 6.2	30,392	▲ 29.7	27,162	▲ 27.0
近畿	業種計	910,480	20.1	556,926	▲ 3.8	117,512	▲ 0.8	439,415	▲ 4.6	353,553	97.3
	総合工事業	457,358	▲ 14.5	388,176	▲ 16.1	93,347	6.8	294,829	▲ 21.4	69,182	▲ 4.1
	職別工事業	51,638	▲ 8.7	20,518	24.4	9,785	59.4	10,732	3.6	31,121	▲ 22.3
	設備工事業	401,483	140.5	148,233	48.4	14,379	▲ 42.3	133,854	78.5	253,251	278.0
中国	業種計	132,628	▲ 9.1	82,612	▲ 8.7	44,398	18.7	38,214	▲ 28.0	50,016	▲ 9.7
	総合工事業	94,585	▲ 1.9	68,952	▲ 2.7	40,912	21.3	28,040	▲ 24.5	25,633	0.3
	職別工事業	10,797	▲ 39.4	2,730	▲ 57.6	1,152	▲ 30.5	1,578	▲ 66.9	8,067	▲ 29.2
	設備工事業	27,246	▲ 13.8	10,931	▲ 16.8	2,334	16.5	8,597	▲ 22.8	16,316	▲ 11.6
四国	業種計	57,600	▲ 23.8	32,297	▲ 33.2	16,696	▲ 40.6	15,601	▲ 23.1	25,304	▲ 7.1
	総合工事業	35,811	▲ 30.1	26,281	▲ 29.0	16,090	▲ 35.0	10,191	▲ 16.9	9,531	▲ 33.1
	職別工事業	9,221	▲ 11.0	1,423	▲ 45.6	420	▲ 61.9	1,003	▲ 33.7	7,797	0.7
	設備工事業	12,568	▲ 10.3	4,593	▲ 47.5	186	▲ 91.7	4,406	▲ 32.3	7,976	51.6
九州・沖縄	業種計	285,759	3.7	176,382	▲ 3.7	92,896	4.3	83,486	▲ 11.3	109,377	18.6
	総合工事業	166,762	▲ 10.7	130,521	▲ 6.5	87,158	14.0	43,363	▲ 31.3	36,241	▲ 22.9
	職別工事業	47,171	89.4	3,048	▲ 49.8	996	▲ 73.6	2,052	▲ 10.8	44,123	134.2
	設備工事業	71,825	12.4	42,813	14.2	4,742	▲ 46.0	38,071	32.7	29,012	10.0

注) 地域別区分

- 東北 : 青森県, 岩手県, 宮城県, 秋田県, 山形県, 福島県
- 関東 : 茨城県, 栃木県, 群馬県, 埼玉県, 千葉県, 東京都, 神奈川県, 山梨県, 長野県
- 北陸 : 新潟県, 富山県, 石川県, 福井県
- 中部 : 岐阜県, 静岡県, 愛知県, 三重県
- 近畿 : 滋賀県, 京都府, 大阪府, 兵庫県, 奈良県, 和歌山県
- 中国 : 鳥取県, 島根県, 岡山県, 広島県, 山口県
- 四国 : 徳島県, 香川県, 愛媛県, 高知県
- 九州・沖縄 : 福岡県, 佐賀県, 長崎県, 熊本県, 大分県, 宮崎県, 鹿児島県, 沖縄県

I. 受注高

I-3. 業者所在都道府県別受注高

平成20年11月分

(単位:百万円,%)

	合計									
	元請受注高					下請受注高				
	前年同月比		前年同月比		公共機関		民間等		前年同月比	
T 全国計	3,830,586	▲ 4.5	2,442,538	▲ 14.4	728,478	▲ 12.7	1,714,061	▲ 15.1	1,388,047	19.8
1 北海道	110,121	45.2	75,532	69.0	42,484	78.8	33,049	57.8	34,589	11.0
2 青森	15,110	▲ 39.5	7,778	▲ 41.3	4,817	▲ 38.8	2,961	▲ 44.9	7,332	▲ 37.4
3 岩手	26,152	11.3	19,950	33.5	12,242	18.8	7,708	66.0	6,202	▲ 27.5
4 宮城	75,120	44.8	34,641	8.6	7,757	▲ 3.1	26,884	12.5	40,480	102.6
5 秋田	16,540	▲ 52.4	9,421	▲ 58.5	6,524	▲ 58.0	2,897	▲ 59.4	7,120	▲ 41.0
6 山形	19,081	23.4	10,325	29.3	6,069	32.2	4,256	25.3	8,756	17.1
7 福島	112,608	326.0	18,189	▲ 3.2	10,398	67.9	7,791	▲ 38.1	94,419	1,135.4
8 茨城	17,920	▲ 47.0	11,846	▲ 41.7	6,880	▲ 10.9	4,966	▲ 60.5	6,075	▲ 55.0
9 栃木	38,911	10.3	30,779	25.7	8,114	▲ 44.6	22,665	129.9	8,132	▲ 24.6
10 群馬	47,922	▲ 2.2	22,491	▲ 34.0	11,543	▲ 10.0	10,948	▲ 48.5	25,431	70.7
11 埼玉	42,083	▲ 49.5	32,387	▲ 34.0	15,305	0.5	17,082	▲ 49.6	9,696	▲ 71.7
12 千葉	81,984	57.2	39,079	▲ 6.5	19,689	52.7	19,390	▲ 32.9	42,905	314.3
13 東京	1,224,618	▲ 17.0	914,472	▲ 20.5	153,156	▲ 31.5	761,316	▲ 17.8	310,145	▲ 4.4
14 神奈川	72,723	▲ 6.7	30,949	▲ 12.4	10,368	▲ 36.9	20,581	8.9	41,774	▲ 2.0
15 新潟	84,723	▲ 30.7	54,666	▲ 36.9	27,398	▲ 11.3	27,267	▲ 51.1	30,057	▲ 15.6
16 富山	29,013	▲ 36.3	17,057	▲ 15.1	9,013	14.1	8,044	▲ 34.0	11,956	▲ 53.0
17 石川	30,388	▲ 35.8	13,203	▲ 42.1	7,547	▲ 28.0	5,656	▲ 54.1	17,185	▲ 30.0
18 福井	34,565	▲ 14.0	22,437	▲ 7.4	7,874	▲ 46.5	14,563	53.0	12,129	▲ 24.0
19 山梨	17,981	▲ 36.3	13,226	▲ 33.2	9,382	▲ 23.0	3,843	▲ 49.6	4,755	▲ 43.6
20 長野	34,963	▲ 44.3	22,794	▲ 47.3	7,879	▲ 42.1	14,915	▲ 49.6	12,168	▲ 37.7
21 岐阜	65,562	7.4	37,204	▲ 19.6	19,273	▲ 34.2	17,931	5.6	28,358	91.6
22 静岡	50,988	▲ 51.6	34,761	▲ 37.1	13,060	▲ 55.9	21,701	▲ 15.3	16,227	▲ 67.6
23 愛知	168,288	4.2	104,905	▲ 0.4	31,256	11.4	73,649	▲ 4.7	63,383	13.0
24 三重	26,754	18.4	16,231	▲ 8.0	8,948	93.1	7,283	▲ 44.0	10,522	112.5
25 滋賀	22,632	36.0	8,352	▲ 18.5	3,707	▲ 29.7	4,645	▲ 6.5	14,280	123.2
26 京都	18,988	▲ 49.7	11,781	▲ 36.3	7,075	▲ 29.6	4,706	▲ 44.3	7,208	▲ 62.6
27 大阪	769,319	31.5	470,267	1.9	84,171	48.6	386,096	▲ 4.7	299,052	142.1
28 兵庫	82,551	▲ 7.8	54,584	▲ 18.3	16,874	▲ 57.8	37,711	40.5	27,967	23.2
29 奈良	9,849	▲ 17.1	7,135	▲ 18.1	4,486	44.8	2,649	▲ 52.8	2,715	▲ 14.2
30 和歌山	7,140	▲ 58.6	4,808	▲ 63.4	1,199	▲ 64.7	3,609	▲ 62.9	2,332	▲ 43.5
31 鳥取	5,641	▲ 30.2	2,978	▲ 52.7	1,098	▲ 71.9	1,879	▲ 21.2	2,663	49.2
32 島根	20,883	2.2	17,540	36.2	15,027	135.8	2,513	▲ 61.4	3,343	▲ 55.7
33 岡山	25,663	▲ 36.1	16,891	▲ 33.6	7,827	▲ 27.6	9,064	▲ 38.0	8,771	▲ 40.5
34 広島	54,173	9.0	29,002	▲ 6.4	9,483	36.7	19,518	▲ 18.8	25,171	34.5
35 山口	26,269	▲ 4.3	16,201	9.0	10,962	17.1	5,240	▲ 4.7	10,067	▲ 20.1
36 徳島	11,413	56.5	6,007	35.9	1,774	▲ 36.2	4,232	158.1	5,406	88.2
37 香川	13,828	▲ 21.7	7,060	▲ 27.2	3,906	▲ 25.5	3,154	▲ 29.2	6,767	▲ 14.9
38 愛媛	19,632	▲ 52.5	13,022	▲ 53.0	6,085	▲ 57.3	6,937	▲ 48.5	6,610	▲ 51.4
39 高知	12,728	35.7	6,208	▲ 5.3	4,931	▲ 15.3	1,277	74.7	6,520	130.7
40 福岡	119,487	49.7	61,891	11.9	26,532	120.4	35,359	▲ 18.2	57,597	134.9
41 佐賀	28,886	31.0	18,966	32.6	13,569	77.4	5,397	▲ 18.9	9,920	28.1
42 長崎	20,972	47.9	14,845	55.4	9,259	40.9	5,586	87.3	6,127	32.3
43 熊本	35,225	58.6	26,423	67.4	4,849	▲ 37.8	21,574	170.0	8,802	36.9
44 大分	15,628	▲ 41.0	9,114	▲ 29.4	5,383	▲ 32.1	3,731	▲ 25.2	6,515	▲ 52.0
45 宮崎	21,562	▲ 55.8	15,416	▲ 57.2	9,320	▲ 54.3	6,096	▲ 60.9	6,146	▲ 51.8
46 鹿児島	26,699	▲ 42.0	19,300	▲ 30.0	16,145	▲ 27.9	3,155	▲ 39.4	7,399	▲ 59.9
47 沖縄	17,299	8.8	10,427	▲ 11.5	7,838	83.2	2,589	▲ 65.5	6,872	66.5

注) 受注高の少ない集計区分等の数値は、誤差が大きいため利用に当たっては注意して下さい。

I. 受注高

I-4. 資本金階層別・業種別受注高

平成20年11月分

(単位:百万円,%)

	合計									
	元請受注高					下請受注高				
	前年同月比		前年同月比		公共機関		民間等		前年同月比	
T 合計	3,830,586	▲ 4.5	2,442,538	▲ 14.4	728,478	▲ 12.7	1,714,061	▲ 15.1	1,388,047	19.8
1 個人	4,765	225.0	4,695	268.7	0	▲ 100.0	4,695	333.6	71	▲ 63.4
2 ~1千万円未満	105,945	▲ 14.2	25,942	▲ 51.8	2,834	▲ 78.7	23,109	▲ 43.0	80,002	14.8
3 1千万~3億円未満	1,993,976	12.4	1,044,219	0.2	468,283	▲ 3.5	575,937	3.4	949,757	29.9
4 3~20億円未満	273,428	▲ 35.6	172,535	▲ 44.1	55,708	▲ 36.9	116,828	▲ 47.0	100,892	▲ 12.8
5 20億円以上	1,452,472	▲ 14.0	1,195,147	▲ 17.3	201,654	▲ 18.3	993,493	▲ 17.1	257,325	6.2
3億円以下の法人	2,132,248	10.1	1,089,163	▲ 3.4	475,765	▲ 5.4	613,398	▲ 1.7	1,043,086	29.0
総合工事業	1,235,931	▲ 5.8	807,419	▲ 11.3	420,684	▲ 6.5	386,735	▲ 16.0	428,513	6.7
職別工事業	294,195	21.6	48,172	▲ 11.8	14,728	13.0	33,445	▲ 19.6	246,023	31.4
設備工事業	602,122	57.4	233,572	43.8	40,353	0.5	193,219	58.0	368,550	67.5
3億円超の法人	1,693,572	▲ 18.3	1,348,681	▲ 21.7	252,713	▲ 23.6	1,095,968	▲ 21.3	344,891	▲ 1.4
総合工事業	1,154,662	▲ 19.4	1,041,461	▲ 21.5	205,869	▲ 12.2	835,592	▲ 23.5	113,201	6.7
職別工事業	97,486	3.3	27,783	▲ 35.9	7,337	▲ 61.0	20,446	▲ 16.8	69,703	36.6
設備工事業	441,424	▲ 19.3	279,437	▲ 21.1	39,507	▲ 49.1	239,930	▲ 13.2	161,987	▲ 16.0

注) 受注高の少ない集計区分等の数値は、誤差が大きいため利用に当たっては注意して下さい。

II. 公共機関からの受注工事(1件500万円以上の工事)

II-1. 発注機関別請負契約額時系列表

	合計		国の機関											
			国				公団・事業団		独立行政法人		政府関連企業		政府関連企業等	
	前年比		前年比		前年比		前年比		前年比		前年比		前年比	
H17年度	10,771,859	▲ 10.2	3,553,769	▲ 17.5	2,020,004	▲ 23.3	493,492	—	515,843	—	524,431	—	—	—
H18年度	9,387,800	▲ 12.8	3,196,877	▲ 10.0	1,947,349	▲ 3.6	—	—	441,119	—	—	—	808,409	—
H19年度	9,432,902	0.5	3,738,139	16.9	2,117,475	8.7	—	—	662,191	—	—	—	958,474	—
H19. 4～H19. 11	5,851,828	▲ 4.4	1,914,959	12.7	1,044,244	▲ 1.4	—	—	278,647	—	—	—	592,068	—
H20. 4～H20. 11	5,995,994	2.5	2,106,401	10.0	1,082,849	3.7	—	—	270,160	—	—	—	753,392	—
H17年	11,781,842	2.6	4,379,517	12.6	2,771,687	30.4	750,438	—	480,113	—	377,279	—	—	—
H18年	9,571,035	▲ 18.8	3,127,578	▲ 28.6	1,918,759	▲ 30.8	17,916	—	435,405	—	230,040	—	525,458	—
H19年	9,226,517	▲ 3.6	3,482,076	11.3	1,960,608	2.2	—	—	546,889	—	—	—	974,578	—
H19. 1～H19. 11	8,385,226	▲ 5.1	3,185,262	9.8	1,831,386	0.8	—	—	478,857	—	—	—	875,019	—
H20. 1～H20. 11	8,735,778	4.2	3,632,768	14.0	2,026,857	10.7	—	—	585,672	—	—	—	1,020,239	—
H19. 10-12	2,447,336	3.8	814,774	21.2	398,987	14.6	—	—	150,261	—	—	—	265,525	—
H20. 1- 3	2,739,784	8.1	1,526,367	20.2	944,008	19.9	—	—	315,512	—	—	—	266,847	—
H20. 4- 6	1,555,510	0.5	538,560	▲ 1.9	239,310	▲ 16.1	—	—	59,931	—	—	—	239,318	—
H20. 7- 9	2,696,539	▲ 0.1	903,361	6.5	507,024	3.6	—	—	116,421	—	—	—	279,915	—
H20. 10-12														
平成18年 4月	343,923	▲ 12.1	170,838	9.7	118,533	7.7	—	—	13,014	—	—	—	39,291	—
5月	426,064	▲ 18.4	99,421	▲ 34.3	55,041	▲ 35.8	—	—	13,590	—	—	—	30,790	—
6月	777,057	▲ 16.4	205,697	▲ 21.1	145,485	44.5	—	—	23,743	—	—	—	36,469	—
7月	793,747	▲ 24.5	170,118	▲ 44.4	110,203	▲ 23.0	—	—	20,737	—	—	—	39,177	—
8月	938,135	▲ 16.2	245,963	▲ 17.7	143,166	▲ 9.2	—	—	31,473	—	—	—	71,324	—
9月	1,217,470	▲ 9.7	362,104	▲ 17.3	239,536	▲ 4.3	—	—	43,962	—	—	—	78,607	—
10月	890,521	▲ 16.7	236,364	▲ 12.1	131,697	▲ 20.3	—	—	30,768	—	—	—	73,899	—
11月	736,945	▲ 1.3	208,882	▲ 0.8	115,438	8.4	—	—	26,623	—	—	—	66,821	—
12月	730,540	▲ 16.8	227,186	▲ 13.5	101,107	▲ 28.8	—	—	36,999	—	—	—	89,080	—
平成19年 1月	521,291	▲ 4.8	187,585	27.1	102,800	25.1	—	—	27,978	—	—	—	56,806	—
2月	649,318	7.6	340,151	60.4	188,985	38.1	—	—	49,925	—	—	—	101,241	—
3月	1,362,790	▲ 13.0	742,568	▲ 11.7	495,356	▲ 8.2	—	—	122,308	—	—	—	124,904	—
平成19年 4月	322,165	▲ 6.3	172,579	1.0	89,505	▲ 24.5	—	—	39,405	—	—	—	43,668	—
5月	437,784	2.8	145,534	46.4	55,952	1.7	—	—	26,954	—	—	—	62,629	—
6月	787,768	1.4	230,681	12.1	139,781	▲ 3.9	—	—	22,378	—	—	—	68,522	—
7月	771,774	▲ 2.8	252,511	48.4	139,813	26.9	—	—	34,525	—	—	—	78,172	—
8月	853,076	▲ 9.1	262,401	6.7	163,604	14.3	—	—	27,805	—	—	—	70,992	—
9月	1,073,216	▲ 11.8	333,294	▲ 8.0	185,825	▲ 22.4	—	—	45,351	—	—	—	102,118	—
10月	837,222	▲ 6.0	262,753	11.2	148,825	13.0	—	—	32,647	—	—	—	81,280	—
11月	768,823	4.3	255,207	22.2	120,939	4.8	—	—	49,582	—	—	—	84,686	—
12月	841,291	15.2	296,813	30.6	129,223	27.8	—	—	68,032	—	—	—	99,559	—
平成20年 1月	588,027	12.8	235,725	25.7	130,405	26.9	—	—	42,443	—	—	—	62,877	—
2月	805,405	24.0	499,420	46.8	294,768	56.0	—	—	113,403	—	—	—	91,248	—
3月	1,346,352	▲ 1.2	791,222	6.6	518,835	4.7	—	—	159,666	—	—	—	112,721	—
平成20年 4月	322,417	0.1	151,384	▲ 12.3	78,153	▲ 12.7	—	—	16,799	—	—	—	56,432	—
5月	389,197	▲ 11.1	125,426	▲ 13.8	70,572	26.1	—	—	15,804	—	—	—	39,050	—
6月	843,896	7.1	261,750	13.5	90,586	▲ 35.2	—	—	27,328	—	—	—	143,836	—
7月	885,099	14.7	295,487	17.0	169,336	21.1	—	—	32,674	—	—	—	93,477	—
8月	807,412	▲ 5.4	277,502	5.8	147,943	▲ 9.6	—	—	35,210	—	—	—	94,349	—
9月	1,004,028	▲ 6.4	330,371	▲ 0.9	189,745	2.1	—	—	48,537	—	—	—	92,089	—
10月	1,081,800	29.2	437,207	66.4	216,240	45.3	—	—	46,843	—	—	—	174,124	—
11月	662,145	▲ 13.9	227,275	▲ 10.9	120,275	▲ 0.5	—	—	46,965	—	—	—	60,035	—
12月														
平成21年 1月														
2月														
3月														

- 注) 1. 平成14年度までは「独立行政法人」を「政府関連企業」に含めていたが、特殊法人・認可法人の改革に伴い平成15年度より「独立行政法人」を新設した。これに伴い平成15年4月分より「公団・事業団」、「政府関連企業」としての前年同月比が計算できないため、(再掲)として、「公団・事業団」、「独立行政法人」、「政府関連企業」の合計値を「(再掲)国以外の機関」として計上し、前年同月比を計算した。
2. 平成15年度より発注機関分類を見直し、「政府関連企業」の【電源開発株式会社】、「その他」の【森林組合】については、民間扱いとした。これに伴い平成15年度の前年同月比については、以下のとおり計算している。
- ・【電源開発株式会社】分は前年同月分より除外して計算している。
 - ・【森林組合】分は前年同月分からの除外が不可能であり、また影響も極めて少ないため、前年同月分を含めたまま計算している。
3. 平成15年10月より【鉄道建設・運輸施設整備支援機構】、【水資源機構】からの受注工事は「独立行政法人」に計上している。
4. 平成16年7月より【都市再生機構】、【中小企業基盤整備機構】からの受注工事は「独立行政法人」に計上している。
5. 平成16年10月より【奄美群島振興開発基金】からの受注工事は「独立行政法人」に計上している。
6. 平成17年度より「政府関連企業」の【東京地下鉄株式会社】については、民間扱いとした。これに伴い平成17年度の前年同月比については、前年同月分より除外して計算している。
7. 平成17年10月より【東・中・西日本高速道路株式会社】、【首都・阪神高速道路株式会社】、【本州四国連絡高速道路株式会社】からの受注工事は「政府関連企業」に、【日本高速道路保有・債務返済機構】、【日本原子力研究開発機構】、【沖縄科学技術研究基盤整備機構】からの受注工事は「独立行政法人」に計上している。
8. 平成18年度より「公団・事業団」と「政府関連企業」を併せて「政府関連企業等」とした。

(単位：百万円、%)

(再掲)国以外の機関		地方の機関										
		前年比		都道府県		市区町村		地方公営企業		その他		
				前年比	前年比	前年比	前年比	前年比	前年比			
1,533,766	▲ 8.2	7,218,090	▲ 6.1	3,091,920	▲ 4.4	3,136,846	▲ 10.4	658,538	19.6	330,785	▲ 17.9	H17年度
1,249,528	▲ 18.5	6,190,923	▲ 14.2	2,623,447	▲ 15.2	2,735,498	▲ 12.8	546,920	▲ 16.9	285,057	▲ 13.8	H18年度
1,620,665	29.7	5,694,763	▲ 8.0	2,549,122	▲ 2.8	2,422,755	▲ 11.4	533,391	▲ 2.5	189,494	▲ 33.5	H19年度
870,715	36.0	3,936,869	▲ 11.0	1,648,680	▲ 7.5	1,761,344	▲ 14.0	390,224	▲ 0.1	136,621	▲ 32.3	H19. 4~H19.11
1,023,552	17.6	3,889,593	▲ 1.2	1,628,424	▲ 1.2	1,779,562	1.0	346,576	▲ 11.2	135,031	▲ 1.2	H20. 4~H20.11
1,607,830	▲ 8.9	7,402,324	▲ 2.5	3,197,478	0.2	3,238,011	▲ 6.8	633,855	21.8	332,981	▲ 17.4	H17年
1,208,820	▲ 24.8	6,443,457	▲ 13.0	2,745,848	▲ 14.1	2,747,275	▲ 15.2	620,793	▲ 2.1	329,541	▲ 1.0	H18年
1,521,468	25.9	5,744,441	▲ 10.8	2,531,146	▲ 7.8	2,449,923	▲ 10.8	548,448	▲ 11.7	214,925	▲ 34.8	H19年
1,353,877	25.0	5,199,964	▲ 12.5	2,255,715	▲ 10.2	2,237,878	▲ 11.8	504,752	▲ 12.8	201,618	▲ 35.2	H19. 1~H19.11
1,605,911	18.6	5,103,010	▲ 1.9	2,253,436	▲ 0.1	2,228,930	▲ 0.4	446,047	▲ 11.6	174,597	▲ 13.4	H20. 1~H20.11
415,787	28.3	1,632,562	▲ 3.1	770,289	▲ 1.6	692,599	3.9	128,459	▲ 21.5	41,216	▲ 43.3	H19. 10-12
582,359	20.5	1,213,417	▲ 3.9	625,012	3.0	449,367	▲ 5.7	99,472	▲ 13.1	39,566	▲ 39.1	H20. 1- 3
299,249	13.5	1,016,950	1.8	319,716	▲ 8.2	510,847	2.5	130,983	23.1	55,404	20.9	H20. 4- 6
396,336	10.4	1,793,179	▲ 3.1	776,445	▲ 3.6	820,241	4.8	137,781	▲ 30.8	58,712	▲ 6.6	H20. 7- 9
												H20. 10-12
52,305	14.5	173,085	▲ 26.5	66,691	▲ 40.0	69,413	▲ 26.6	28,098	96.7	8,883	▲ 42.7	平成18年 4月
44,380	▲ 32.4	326,643	▲ 11.9	107,282	▲ 18.8	178,368	▲ 13.4	27,304	7.1	13,688	97.4	5月
60,212	▲ 62.4	571,359	▲ 14.5	184,174	▲ 26.0	318,141	▲ 11.7	40,591	9.1	28,454	29.8	6月
59,914	▲ 63.2	623,629	▲ 16.3	259,235	▲ 8.6	295,610	▲ 18.4	43,022	▲ 33.6	25,762	▲ 24.6	7月
102,796	▲ 27.3	692,173	▲ 15.7	252,459	▲ 29.1	345,627	▲ 9.7	57,676	6.9	36,411	29.1	8月
122,568	▲ 34.6	855,366	▲ 6.0	363,689	▲ 7.8	385,442	▲ 7.0	72,050	2.1	34,185	9.9	9月
104,667	1.1	654,157	▲ 18.2	320,877	▲ 10.1	232,416	▲ 31.8	63,877	▲ 12.3	36,987	27.3	10月
93,444	▲ 10.2	528,063	▲ 1.5	228,339	3.6	224,158	▲ 2.8	58,145	12.4	17,421	▲ 47.5	11月
126,079	4.5	503,353	▲ 18.3	233,665	▲ 9.7	209,789	▲ 18.3	41,630	▲ 47.5	18,269	▲ 14.0	12月
84,785	29.7	333,706	▲ 16.6	135,488	▲ 26.3	142,714	▲ 5.2	41,472	▲ 19.1	14,033	▲ 2.0	平成19年 1月
151,166	101.1	309,167	▲ 21.0	141,253	▲ 16.4	125,437	▲ 8.8	22,738	▲ 61.8	19,738	▲ 22.5	2月
247,211	▲ 18.1	620,222	▲ 14.4	330,295	▲ 12.3	208,383	4.1	50,318	▲ 35.2	31,226	▲ 55.2	3月
83,074	58.8	149,586	▲ 13.6	59,490	▲ 10.8	55,453	▲ 20.1	22,564	▲ 19.7	12,079	36.0	平成19年 4月
89,582	101.9	292,251	▲ 10.5	105,551	▲ 1.6	143,177	▲ 19.7	23,761	▲ 13.0	19,761	44.4	5月
90,900	51.0	557,087	▲ 2.5	183,379	▲ 0.4	299,635	▲ 5.8	60,068	48.0	14,005	▲ 50.8	6月
112,697	88.1	519,264	▲ 16.7	194,963	▲ 24.8	248,206	▲ 16.0	57,617	33.9	18,478	▲ 28.3	7月
98,797	▲ 3.9	590,675	▲ 14.7	272,036	7.8	235,352	▲ 31.9	59,010	2.3	24,278	▲ 33.3	8月
147,469	20.3	739,922	▲ 13.5	338,403	▲ 7.0	298,967	▲ 22.4	82,441	14.4	20,111	▲ 41.2	9月
113,928	8.8	574,469	▲ 12.2	260,717	▲ 18.7	252,902	8.8	47,497	▲ 25.6	13,353	▲ 63.9	10月
134,268	43.7	513,617	▲ 2.7	234,142	2.5	227,652	1.6	37,265	▲ 35.9	14,557	▲ 16.4	11月
167,591	32.9	544,477	8.2	275,430	17.9	212,044	1.1	43,696	5.0	13,306	▲ 27.2	12月
105,320	24.2	352,303	5.6	191,908	41.6	129,176	▲ 9.5	20,975	▲ 49.4	10,243	▲ 27.0	平成20年 1月
204,651	35.4	305,985	▲ 1.0	140,411	▲ 0.6	117,717	▲ 6.2	34,893	53.5	12,964	▲ 34.3	2月
272,388	10.2	555,129	▲ 10.5	292,693	▲ 11.4	202,474	▲ 2.8	43,603	▲ 13.3	16,359	▲ 47.6	3月
73,231	▲ 11.8	171,034	14.3	52,091	▲ 12.4	65,694	18.5	34,274	51.9	18,975	57.1	平成20年 4月
54,854	▲ 38.8	263,771	▲ 9.7	66,051	▲ 37.4	145,275	1.5	33,412	40.6	19,034	▲ 3.7	5月
171,164	88.3	582,146	4.5	201,575	9.9	299,878	0.1	63,297	5.4	17,396	24.2	6月
126,152	11.9	589,611	13.5	207,700	6.5	304,037	22.5	49,168	▲ 14.7	28,706	55.4	7月
129,559	31.1	529,911	▲ 10.3	246,988	▲ 9.2	231,288	▲ 1.7	33,970	▲ 42.4	17,665	▲ 27.2	8月
140,626	▲ 4.6	673,657	▲ 9.0	321,757	▲ 4.9	284,916	▲ 4.7	54,643	▲ 33.7	12,342	▲ 38.6	9月
220,967	94.0	644,593	12.2	310,684	19.2	267,504	5.8	54,682	15.1	11,723	▲ 12.2	10月
107,000	▲ 20.3	434,871	▲ 15.3	221,579	▲ 5.4	180,969	▲ 20.5	23,130	▲ 37.9	9,192	▲ 36.9	11月
												12月
												平成21年 1月
												2月
												3月

Ⅱ. 公共機関からの受注工事(1件500万円以上の工事)

Ⅱ-2. 1)発注機関別・目的別工事分類別請負契約額

平成20年 11月分

(単位：百万円，%)

	合 計		国の機関					地方の機関				
		前年 同月比		国	独立 行政法人	政府関連 企業等	(再掲) 国以外の 機関		都道府県	市区町村	地方 公営企業	その他
T 合計	662,145	▲ 13.9	227,275	120,275	46,965	60,035	107,000	434,871	221,579	180,969	23,130	9,192
1 治山・治水	102,140	27.5	33,529	32,612	536	381	917	68,611	62,241	6,057	313	
2 農林水産	40,897	▲ 40.3	7,940	6,092	1,482	367	1,848	32,957	24,188	8,090		679
3 道路	193,510	▲ 21.8	87,067	54,261	759	32,047	32,806	106,443	70,540	32,981	2,037	884
4 港湾・空港	22,880	▲ 23.0	9,477	7,523		1,954	1,954	13,403	10,992	1,588	611	212
5 下水道	79,373	▲ 22.7	8,783		1,059	7,724	8,783	70,590	21,886	41,821	6,441	442
6 公園	23,665	66.5	6,046	503	5,469	74	5,543	17,620	3,227	13,648	474	270
7 教育・病院	69,108	▲ 9.6	17,888	1,833	2,204	13,851	16,055	51,220	13,539	36,935	160	587
8 住宅・宿舍	27,510	▲ 25.4	20,059	1,458	18,173	427	18,601	7,451	4,416	2,045	186	804
9 庁舎	24,744	45.4	7,463	5,361	1,711	391	2,102	17,281	3,017	13,980	58	226
10 再開発	193	▲ 73.7	38		38		38	155		155		
11 土地造成	4,541	▲ 35.1	2,305		2,305		2,305	2,236	575	1,217	283	161
12 鉄道・軌道	15,555	44.8	13,732		12,058	1,674	13,732	1,823			1,823	
13 郵便	647	586.5	647			647	647	0				
14 電気・ガス	192	▲ 84.3	0				0	192			192	
15 上・工業水道	22,214	▲ 45.3	18		18		18	22,196	2,732	9,449	9,595	420
16 廃棄物処理	7,557	▲ 39.8	75			75	75	7,482	659	4,257	550	2,016
17 その他	27,418	19.4	12,209	10,633	1,153	423	1,576	15,210	3,565	8,746	408	2,491
災害復旧(再掲)	10,385	▲ 59.1	1,666	752	95	820	914	8,718	4,833	3,310	209	366
維持補修(再掲)	76,926	▲ 19.1	20,551	12,311	2,064	6,176	8,240	56,374	32,561	16,716	4,575	2,521

II. 公共機関からの受注工事(1件500万円以上の工事)

II-2. 2) 発注機関別・目的別工事分類別請負契約額(寄与度) 平成20年 11月分

	合 計	国の機関					地方の機関				
		国	独立 行政法人	政府関連 企業等	(再掲) 国以外の 機関		都道府県	市区町村	地方 公営企業	その他	
T 合計	▲ 13.9	▲ 3.6	▲ 0.1	—	—	▲ 3.5	▲ 10.2	▲ 1.6	▲ 6.1	▲ 1.8	▲ 0.7
1 治山・治水	2.9	0.8	1.5	—	—	▲ 0.7	2.0	2.0	0.0	0.0	▲ 0.0
2 農林水産	▲ 3.6	▲ 2.1	▲ 1.6	—	—	▲ 0.5	▲ 1.5	▲ 1.1	▲ 0.2		▲ 0.1
3 道路	▲ 7.0	▲ 1.3	0.7	—	—	▲ 2.0	▲ 5.7	▲ 3.0	▲ 2.8	0.2	▲ 0.0
4 港湾・空港	▲ 0.9	▲ 0.3	▲ 0.5	—	—	0.2	▲ 0.6	▲ 0.5	▲ 0.2	0.1	0.0
5 下水道	▲ 3.0	▲ 0.5		—	—	▲ 0.5	▲ 2.5	0.8	▲ 1.8	▲ 1.3	▲ 0.2
6 公園	1.2	0.7	0.0	—	—	0.7	0.5	0.1	0.4	0.1	0.0
7 教育・病院	▲ 1.0	▲ 0.6	▲ 0.1	—	—	▲ 0.6	▲ 0.3	0.3	▲ 0.5	▲ 0.1	▲ 0.1
8 住宅・宿舎	▲ 1.2	▲ 0.7	0.1	—	—	▲ 0.8	▲ 0.5	▲ 0.2	▲ 0.2	▲ 0.0	▲ 0.1
9 庁舎	1.0	▲ 0.3	▲ 0.5	—	—	0.2	1.3	▲ 0.1	1.3	0.0	0.0
10 再開発	▲ 0.1	▲ 0.0		—	—	▲ 0.0	▲ 0.0		▲ 0.0		▲ 0.0
11 土地造成	▲ 0.3	0.0		—	—	0.0	▲ 0.3	▲ 0.0	▲ 0.1	0.0	▲ 0.2
12 鉄道・軌道	0.6	0.6		—	—	0.6	0.0			0.0	
13 郵便	0.1	0.1		—	—	0.1					
14 電気・ガス	▲ 0.1			—	—		▲ 0.1			▲ 0.1	
15 上・工業水道	▲ 2.4	0.0		—	—	0.0	▲ 2.4	▲ 0.0	▲ 1.7	▲ 0.7	0.0
16 廃棄物処理	▲ 0.7	▲ 0.0		—	—	▲ 0.0	▲ 0.6	0.1	▲ 0.5	▲ 0.0	▲ 0.1
17 その他	0.6	0.0	0.3	—	—	▲ 0.2	0.6	0.1	0.2	0.0	0.1
災害復旧(再掲)	▲ 2.0	▲ 0.1	▲ 0.0	—	—	▲ 0.1	▲ 1.8	▲ 1.2	▲ 0.6	▲ 0.0	0.0
維持補修(再掲)	▲ 2.4	0.1	0.3	—	—	▲ 0.2	▲ 2.5	0.0	▲ 2.2	▲ 0.1	▲ 0.2

Ⅱ.公共機関からの受注工事(1件500万以上の工事)

Ⅱ-3.工事種類別請負契約額

平成20年 11月分

(単位:百万円, %)

	請負契約額		
		前年同月比	寄与度
合計	662,145	▲ 13.9	▲ 13.9
建築・建築設備合計	149,088	9.3	1.7
1. 住宅・同設備工事	25,274	▲ 33.0	▲ 1.6
2. 非住宅・同設備工事	123,814	25.5	3.3
土木工事計	469,162	▲ 15.9	▲ 11.5
3. 橋梁・高架構造物工事	52,685	▲ 20.1	▲ 1.7
4. トンネル工事	24,017	▲ 35.4	▲ 1.7
5. ダム・えん堤工事	22,391	▲ 16.4	▲ 0.6
6. 管渠工事	60,849	▲ 20.0	▲ 2.0
7. 電線路工事	8,636	11.3	0.1
8. 舗装工事	49,429	▲ 12.8	▲ 0.9
9. しゅんせつ・埋立工事	7,017	12.8	0.1
10. 土工事(9.を除く)	67,679	▲ 6.1	▲ 0.6
11. その他の土木工事	176,459	▲ 15.5	▲ 4.2
12. 機械装置等工事	43,894	▲ 41.3	▲ 4.0

II. 公共機関からの受注工事(1件500万円以上の工事)

II-4. 発注機関別・施工都道府県別請負契約額

平成20年 11月分

(単位:百万円,%)

	合計		国の機関					地方の機関				
		前年 同月比		国	独立 行政法人	政府関連 企業等	(再掲) 国以外の 機関	都道府県	市区町村	地方 公営企業	その他	
T.全国計	662,145	▲ 13.9	227,275	120,275	46,965	60,035	107,000	434,871	221,579	180,969	23,130	9,192
1.北海道	43,422	53.1	20,650	19,024	83	1,543	1,626	22,772	16,979	4,203	913	678
2.青森	6,129	▲ 50.7	2,253	1,041	1,159	53	1,212	3,876	1,746	1,778	300	53
3.岩手	21,239	63.6	14,167	14,043	45	79	124	7,073	3,950	2,866		227
4.宮城	10,116	▲ 16.9	5,125	2,951	558	1,616	2,174	4,990	2,304	2,452	149	85
5.秋田	7,011	▲ 58.2	3,938	3,164	58	716	774	3,072	1,576	1,405	92	
6.山形	5,575	10.4	2,802	2,651	33	118	151	2,773	1,460	1,027	253	33
7.福島	16,792	70.9	2,085	1,544	342	199	540	14,707	3,737	10,730	188	52
8.茨城	9,818	▲ 19.8	4,449	1,990	1,936	523	2,459	5,369	2,242	2,832	47	247
9.栃木	10,205	▲ 33.3	2,985	1,036		1,948	1,948	7,220	4,161	2,686	249	124
10.群馬	9,424	▲ 32.5	1,881	1,217	392	272	664	7,544	3,843	3,261	404	36
11.埼玉	18,607	▲ 22.2	4,689	2,474	2,214		2,214	13,918	10,799	2,987	81	51
12.千葉	36,345	92.0	15,081	2,977	1,921	10,183	12,104	21,265	12,727	7,428	655	454
13.東京	50,751	▲ 32.3	23,689	5,495	15,208	2,986	18,194	27,061	15,902	6,263	4,261	636
14.神奈川	16,119	▲ 26.6	5,476	2,178	269	3,029	3,298	10,643	3,169	5,060	1,580	834
15.新潟	20,207	▲ 29.6	4,005	2,475	407	1,123	1,530	16,202	9,526	6,195	341	140
16.富山	11,560	69.6	6,288	1,861	4,299	128	4,427	5,273	2,432	2,606	56	178
17.石川	7,298	▲ 40.9	1,097	963	134		134	6,201	1,593	1,722	1,260	1,626
18.福井	9,918	▲ 38.6	3,249	349	293	2,606	2,900	6,669	5,244	982	421	22
19.山梨	10,282	▲ 15.3	1,829	1,194		635	635	8,453	4,417	3,457	535	43
20.長野	9,730	▲ 42.8	2,793	891	996	906	1,902	6,937	2,129	4,483	242	84
21.岐阜	15,795	▲ 46.9	2,986	2,209	484	293	777	12,808	6,860	5,778	126	45
22.静岡	16,112	▲ 57.1	5,135	3,467	549	1,119	1,667	10,977	4,442	6,079	424	32
23.愛知	41,764	▲ 19.3	13,627	2,434	6,482	4,711	11,193	28,137	7,051	16,922	2,754	1,410
24.三重	10,642	33.1	2,466	1,394	202	870	1,072	8,175	5,466	2,197	507	5
25.滋賀	5,782	2.8	2,583	1,381		1,202	1,202	3,199	1,391	1,691	75	42
26.京都	6,915	▲ 10.5	2,456	1,086	491	879	1,370	4,459	1,104	3,089	260	5
27.大阪	28,268	▲ 43.9	13,005	5,206	659	7,140	7,799	15,263	6,353	7,752	996	162
28.兵庫	17,034	▲ 21.1	7,965	4,384	1,016	2,564	3,580	9,069	4,015	4,150	737	167
29.奈良	9,955	71.9	1,177	640	537		537	8,778	2,270	6,273	234	
30.和歌山	3,989	▲ 41.3	2,948	663	8	2,277	2,285	1,040	309	574	152	6
31.鳥取	1,971	▲ 62.9	859	859				1,112	691	177	19	225
32.島根	16,923	107.8	3,258	2,385	184	689	873	13,665	11,646	1,745	260	15
33.岡山	7,595	▲ 13.2	1,254	615		639	639	6,341	1,388	4,266	320	366
34.広島	12,349	▲ 18.1	5,575	2,895	277	2,403	2,680	6,775	2,279	3,846	514	136
35.山口	11,296	▲ 0.2	3,565	3,541	19	5	24	7,731	5,700	1,964	67	
36.徳島	2,295	▲ 49.8	1,060	1,000		60	60	1,235	651	578	6	
37.香川	6,553	92.3	2,127	1,070	195	862	1,057	4,426	2,293	1,162	585	386
38.愛媛	6,043	▲ 62.3	2,080	1,320	94	666	760	3,963	1,004	2,785	173	
39.高知	6,300	▲ 11.5	2,338	1,559	226	552	778	3,962	2,737	1,225		
40.福岡	29,865	96.1	3,122	2,143	599	381	979	26,743	12,007	13,769	962	6
41.佐賀	7,475	▲ 4.6	1,439	1,191	105	143	248	6,036	2,056	3,843	52	85
42.長崎	16,154	66.4	5,071	1,168	3,361	542	3,903	11,083	8,034	2,017	1,021	11
43.熊本	6,894	▲ 57.3	1,967	782	796	388	1,184	4,928	1,434	3,281	135	78
44.大分	5,292	▲ 16.8	3,060	643	20	2,396	2,417	2,232	816	1,399		18
45.宮崎	10,492	1.4	860	443		417	417	9,632	7,162	2,308	146	16
46.鹿児島	16,957	▲ 54.8	2,198	2,067		131	131	14,759	10,568	4,000	133	58
47.沖縄	10,887	90.2	4,566	4,210	314	42	356	6,322	1,887	3,675	445	315

注) 受注高の少ない集計区分等の数値は、誤差が大きいので利用に当たっては注意して下さい。

II-5. 発注機関別・施工地域別請負契約額

平成20年 11月分

(単位:百万円,%)

	合計		国の機関					地方の機関				
		前年 同月比		国	独立 行政法人	政府関連 企業等	(再掲) 国以外の 機関	都道府県	市区町村	地方 公営企業	その他	
T.全国計	662,145	▲ 13.9	227,275	120,275	46,965	60,035	107,000	434,871	221,579	180,969	23,130	9,192
1.北海道	43,422	53.1	20,650	19,024	83	1,543	1,626	22,772	16,979	4,203	913	678
2.東北	66,862	▲ 3.4	30,369	25,394	2,194	2,781	4,975	36,493	14,802	20,259	981	451
3.関東	171,281	▲ 18.6	62,871	19,453	22,937	20,482	43,419	108,410	59,388	38,457	8,056	2,508
4.北陸	48,983	▲ 23.5	14,638	5,647	5,133	3,858	8,991	34,346	18,796	11,505	2,079	1,966
5.中部	84,312	▲ 23.6	24,215	9,505	7,717	6,993	14,710	60,098	23,819	30,975	3,810	1,493
6.近畿	71,942	▲ 26.5	30,134	13,361	2,711	14,062	16,773	41,808	15,443	23,529	2,454	382
7.中国	50,135	3.1	14,511	10,295	480	3,737	4,216	35,624	21,704	11,998	1,179	742
8.四国	21,191	▲ 31.9	7,605	4,950	515	2,140	2,655	13,586	6,685	5,751	764	386
9.九州・沖縄	104,017	▲ 4.5	22,282	12,647	5,195	4,440	9,635	81,735	43,963	34,292	2,893	586

注) 地域別区分

東北 : 青森県, 岩手県, 宮城県, 秋田県, 山形県, 福島県
 関東 : 茨城県, 栃木県, 群馬県, 埼玉県, 千葉県, 東京都, 神奈川県,
 山梨県, 長野県
 北陸 : 新潟県, 富山県, 石川県, 福井県
 中部 : 岐阜県, 静岡県, 愛知県, 三重県
 近畿 : 滋賀県, 京都府, 大阪府, 兵庫県, 奈良県, 和歌山県
 中国 : 鳥取県, 島根県, 岡山県, 広島県, 山口県
 四国 : 徳島県, 香川県, 愛媛県, 高知県
 九州・沖縄 : 福岡県, 佐賀県, 長崎県, 熊本県, 大分県, 宮崎県,
 鹿児島県, 沖縄県

Ⅲ. 民間等からの受注工事

Ⅲ-2. 1) 発注者別・工事種類別請負契約額

平成20年 11月分

(単位:百万円, %)

	合 計		農林漁業	鉱業、採石業、 砂利採取業、 建設業	製造業	電気・ガス・ 熱供給・ 水道業	運輸業、 郵便業	情報通信業	卸売業、 小売業	金融業、 保険業	不動産業	サービス業	その他
		前年同月比											
T 建築・建築設備工事計	422,840	▲ 26.1	536	1,147	57,764	3,553	40,059	585	39,678	4,665	191,074	79,401	4,379
1 住宅	70,141	▲ 55.1			4,681		1,024			752	61,080	1,950	654
2 事務所	146,595	148.2			3,343	945	5,843	585	10,623	3,096	114,755	6,369	1,036
3 店舗	42,821	▲ 63.9			2,195		3,060		25,882	817	5,183	5,684	
4 工場・発電所	49,598	▲ 61.8			38,728	2,608	546		1,680			6,036	
5 倉庫・流通施設	32,622	45.6	536	1,147	1,470		26,024		1,493		1,000	953	
6 教育・研究・文化施設	36,804	124.1			6,822							29,982	
7 医療・福祉施設	15,998	▲ 56.8										15,998	
8 宿泊施設	8,160	1.0			525						5,324	2,311	
9 娯楽施設	2,908	▲ 75.9									948	1,960	
10 その他の建築工事	17,193	41.6					3,562				2,784	8,158	2,689
T 土木工事・機械装置等工事計	254,635	▲ 8.8	12,349	8,775	85,336	35,246	65,698	19,833	3,290	1,304	9,798	10,008	2,998
ST 土木工事計	161,690	12.9	10,779	1,670	25,389	22,577	63,867	16,457	1,751	682	9,780	6,005	2,733
1 発電用土木工事	6,706	▲ 47.6		44	14	6,648							
2 鉄道工事	57,701	86.5		5			57,696						
3 埠頭・港湾工事	2,434	▲ 11.7			1,844	6	306			105	75	98	
4 道路工事	3,365	46.0		42	132	650	1,696		40		408	241	158
5 管工事	7,080	30.3		51	994	5,327	528	43	66	32		38	
6 電線路工事	24,917	▲ 9.6		523	562	7,676	59	15,708				177	213
7 土地造成・埋立工事	16,071	▲ 19.2	80	418	1,646	63	1,320	729	631	16	8,465	1,816	887
8 ゴルフ場建設工事	863	▲ 53.4			125	55	135					548	
9 構内環境整備工事	7,055	▲ 16.4		147	4,053	180	544		250	350	717	484	329
10 その他の土木工事	35,497	13.5	10,698	440	16,019	1,972	1,583	-22	764	179	115	2,603	1,146
ST 機械装置等工事	92,944	▲ 31.7	1,570	7,105	59,948	12,669	1,830	3,375	1,539	621	18	4,003	265

注) 1. 建築・建築設備工事については、1件の請負契約額が5億円以上の工事、土木工事及び機械装置等工事については1件の請負契約額が500万円以上の工事について調査対象としている。

2. 建築・建築設備工事及び機械装置等工事については、平成12年度より新たに調査を実施している。

Ⅲ. 民間等からの受注工事

Ⅲ-2. 2) 発注者別・工事種類別請負契約額(寄与度)

平成20年 11月分

	合 計	農林漁業	鉱業, 採石業, 砂利採取業, 建設業	製造業	電気・ガス・ 熱供給・ 水道業	運輸業, 郵便業	情報通信業	卸売業, 小売業	金融業, 保険業	不動産業	サービス業	その他
T 建築・建築設備工事計	▲ 26.1	0.0	▲ 0.1	▲ 14.1	0.4	2.1	▲ 1.0	▲ 2.5	▲ 1.3	▲ 3.9	▲ 5.7	▲ 0.0
1 住宅	▲ 15.0			0.6		0.2			0.1	▲ 14.6	▲ 1.4	0.0
2 事務所	15.3			▲ 1.1	0.2	▲ 0.3	▲ 0.7	1.8	▲ 1.2	15.8	0.6	0.2
3 店舗	▲ 13.3			0.2		▲ 0.4		▲ 3.7	▲ 0.0	▲ 4.7	▲ 4.4	▲ 0.2
4 工場・発電所	▲ 14.0		▲ 0.3	▲ 13.4	0.3	▲ 0.0		▲ 0.8		▲ 0.4	0.9	▲ 0.2
5 倉庫・流通施設	1.8	0.0	0.2	▲ 0.1		2.7		0.3	▲ 0.3	▲ 0.7	▲ 0.2	
6 教育・研究・文化施設	3.6			0.3							3.1	0.1
7 医療・福祉施設	▲ 3.7									▲ 0.1	▲ 3.4	▲ 0.2
8 宿泊施設	0.0			0.1		▲ 0.1				0.5	▲ 0.4	
9 娯楽施設	▲ 1.6			▲ 0.4		▲ 0.1				0.1	▲ 1.2	
10 その他の建築工事	0.9			▲ 0.2		0.2	▲ 0.3			0.3	0.6	0.3
T 土木工事・機械装置等工事計	▲ 8.8	4.2	1.6	1.0	▲ 18.6	10.4	▲ 1.7	▲ 0.8	▲ 0.4	▲ 0.5	▲ 3.2	▲ 0.8
ST 土木工事計	6.6	3.7	▲ 0.5	▲ 0.2	▲ 1.3	10.3	▲ 0.8	▲ 0.9	0.2	▲ 0.4	▲ 3.5	0.2
1 発電用土木工事	▲ 2.2		0.0	▲ 0.3	▲ 1.9	▲ 0.0						
2 鉄道工事	9.6		▲ 0.0	▲ 0.2		9.8	▲ 0.0					
3 埠頭・港湾工事	▲ 0.1			0.1	0.0	▲ 0.1		▲ 0.1	0.0	▲ 0.0	0.0	▲ 0.0
4 道路工事	0.4	▲ 0.0	0.0	▲ 0.1	0.1	0.4		0.0		0.1	▲ 0.1	▲ 0.0
5 管工事	0.6		▲ 0.0	▲ 0.1	0.8	0.2	0.0	▲ 0.0	0.0	▲ 0.1	▲ 0.1	▲ 0.1
6 電線路工事	▲ 0.9		▲ 0.0	0.2	▲ 0.4	0.0	▲ 0.6			▲ 0.2	0.0	0.1
7 土地造成・埋立工事	▲ 1.4	0.0	▲ 0.3	▲ 0.9	▲ 0.0	0.2	▲ 0.0	▲ 0.3	0.0	0.5	▲ 0.7	0.1
8 ゴルフ場建設工事	▲ 0.4			▲ 0.1	0.0	0.0				▲ 0.0	▲ 0.3	
9 構内環境整備工事	▲ 0.5	▲ 0.0	▲ 0.1	▲ 0.5	0.0	0.1		▲ 0.2	0.1	0.2	▲ 0.1	▲ 0.1
10 その他の土木工事	1.5	3.7	▲ 0.1	1.7	0.1	▲ 0.3	▲ 0.2	▲ 0.3	▲ 0.0	▲ 0.9	▲ 2.4	0.2
ST 機械装置等工事	▲ 15.4	0.4	2.1	1.3	▲ 17.3	0.1	▲ 0.9	0.1	▲ 0.6	▲ 0.0	0.4	▲ 1.0

注) 1. 建築・建築設備工事については、1件の請負契約額が5億円以上の工事、土木工事及び機械装置等工事については1件の請負契約額が500万円以上の工事について調査対象としている。

2. 建築・建築設備工事及び機械装置等工事については、平成12年度より新たに調査を実施している。

Ⅲ. 民間等からの受注工事

Ⅲ-3. 発注者別・施工都道府県別請負契約額

平成20年 11月分

1) 建築工事・建築設備工事(1件5億円以上の工事)

(単位:百万円, %)

	合 計		農林漁業	鉱業、採石業、 砂利採取業、 建設業	製造業	電気・ガス・ 熱供給・ 水道業	運輸業、 郵便業	情報通信業	卸売業、 小売業	金融業、 保険業	不動産業	サービス業	その他
		前年同月比											
Ⅰ全国計	422,840	▲ 26.1	536	1,147	57,764	3,553	40,059	585	39,678	4,665	191,074	79,401	4,379
1.北海道	6,285	2.4					540		-688	817	1,891	3,725	
2.青森	945	-				945							
3.岩手	0	▲ 100.0											
4.宮城	7,567	▲ 49.7			5,838							1,729	
5.秋田	802	▲ 92.0					802						
6.山形	638	-											638
7.福島	2,766	▲ 71.5							756			2,010	
8.茨城	3,573	▲ 81.0			2,564							1,009	
9.栃木	3,899	▲ 60.4			2,951						948		
10.群馬	2,107	▲ 86.3			1,145		962						
11.埼玉	26,699	36.8			6,936		5,765		1,415		8,771	3,812	
12.千葉	21,438	19.5			2,601		4,480		2,126		10,122	2,109	
13.東京	140,876	7.7			3,771		5,102		21,013	1,731	94,137	12,500	2,622
14.神奈川	47,065	35.3		1,147	2,724						33,598	7,839	1,757
15.新潟	4,660	65.9			995	1,581	546	585				953	
16.富山	1,176	91.5					1,176						
17.石川	1,027	-				1,027							
18.福井	0	▲ 100.0											
19.山梨	646	▲ 60.2											646
20.長野	3,937	▲ 12.7							1,213			2,724	
21.岐阜	3,631	431.6									4,366	-735	
22.静岡	10,483	▲ 41.1			6,480				1,680		-575	2,898	
23.愛知	20,740	▲ 58.5			909		3,754		1,048	752	10,630	3,647	
24.三重	3,600	▲ 46.8			2,003				897			700	
25.滋賀	1,217	▲ 14.8									692	525	
26.京都	5,352	▲ 18.6									5,352		
27.大阪	44,303	▲ 21.4			6,394		9,468		1,565		12,354	14,522	
28.兵庫	11,737	▲ 80.9			3,799		2,048				4,520	1,370	
29.奈良	0	▲ 100.0											
30.和歌山	3,402	224.0			3,402								
31.鳥取	0	-											
32.島根	1,964	101.2	536									1,428	
33.岡山	2,896	▲ 8.8			1,649							1,247	
34.広島	4,960	377.4							4,141		819		
35.山口	555	▲ 78.2			555								
36.徳島	3,334	-										3,334	
37.香川	511	▲ 96.4									511		
38.愛媛	1,872	▲ 24.9			740						1,132		
39.高知	0	-											
40.福岡	8,896	▲ 59.5					1,906		2,181	1,365	1,806	1,638	
41.佐賀	1,096	23.1			1,096								
42.長崎	3,019	58.0			688				2,331				
43.熊本	524	▲ 68.4			524								
44.大分	0	-											
45.宮崎	2,147	▲ 69.8										2,147	
46.鹿児島	4,041	35.9					3,510					531	
47.沖縄	6,455	0.2										6,455	

注1) 建築工事・建築設備工事については、1件の請負契約額が5億円以上の工事を対象として、平成12年度より新たに調査を実施している。

注2) 受注高の少ない集計区分等の数値は、誤差が大きいので利用に当たっては注意して下さい。

Ⅲ-4. 発注者別・施工地域別請負契約額

1) 建築工事・建築設備工事(1件5億円以上の工事)

平成20年 11月分

(単位:百万円, %)

	合 計		農林漁業	鉱業、採石業、 砂利採取業、 建設業	製造業	電気・ガス・ 熱供給・ 水道業	運輸業、 郵便業	情報通信業	卸売業、 小売業	金融業、 保険業	不動産業	サービス業	その他
		前年同月比											
Ⅰ全国計	422,840	▲ 26.1	536	1,147	57,764	3,553	40,059	585	39,678	4,665	191,074	79,401	4,379
1.北海道	6,285	2.4	0	0	0	0	540	0	-688	817	1,891	3,725	0
2.東北	12,718	▲ 66.0	0	0	5,838	945	802	0	756	0	0	4,377	0
3.関東	250,240	▲ 1.2	0	1,147	22,692	0	16,309	0	25,767	1,731	147,576	30,639	4,379
4.北陸	6,863	72.4	0	0	995	2,608	1,722	585	0	0	0	953	0
5.中部	38,454	▲ 48.9	0	0	9,392	0	3,754	0	3,625	752	14,421	6,510	0
6.近畿	66,011	▲ 48.6	0	0	13,595	0	11,516	0	1,565	0	22,918	16,417	0
7.中国	10,375	34.1	536	0	2,204	0	0	0	4,141	0	819	2,675	0
8.四国	5,717	▲ 66.1	0	0	740	0	0	0	0	0	1,643	3,334	0
9.九州・沖縄	26,178	▲ 39.0	0	0	2,308	0	5,416	0	4,512	1,365	1,806	10,771	0

注1) 建築工事・建築設備工事については、1件の請負契約額が5億円以上の工事を対象として、平成12年度より新たに調査を実施している。

注2) 地域別区分

東 北 : 青森県、岩手県、宮城県、秋田県、山形県、福島県
 関 東 : 茨城県、栃木県、群馬県、埼玉県、千葉県、東京都、神奈川県、山梨県、長野県
 北 陸 : 新潟県、富山県、石川県、福井県
 中 部 : 岐阜県、静岡県、愛知県、三重県
 近 畿 : 滋賀県、京都府、大阪府、兵庫県、奈良県、和歌山県
 中 国 : 鳥取県、島根県、岡山県、広島県、山口県
 四 国 : 徳島県、香川県、愛媛県、高知県
 九 州・沖 縄 : 福岡県、佐賀県、長崎県、熊本県、大分県、宮崎県、鹿児島県、沖縄県

