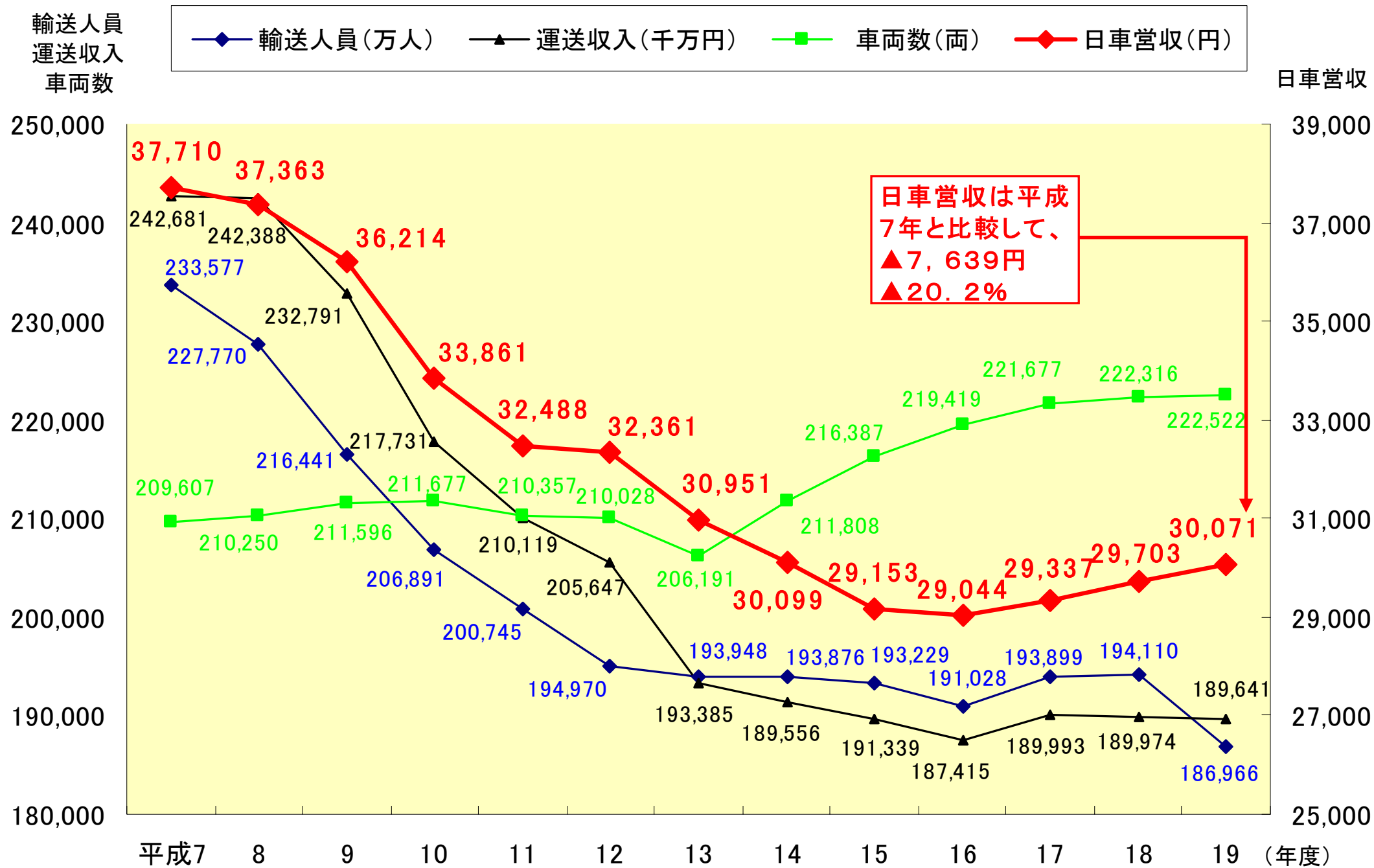
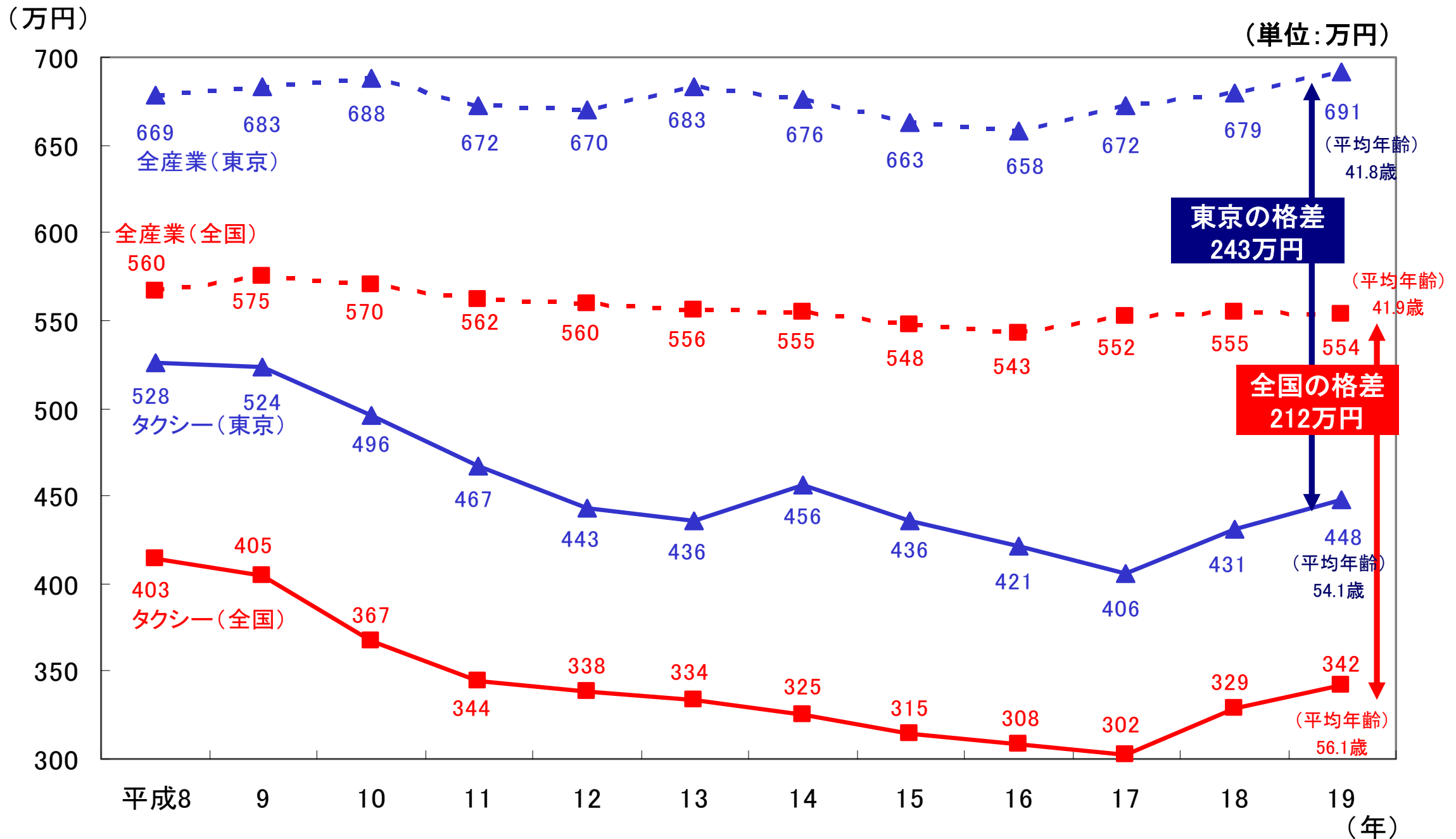


# タクシー事業の現状について

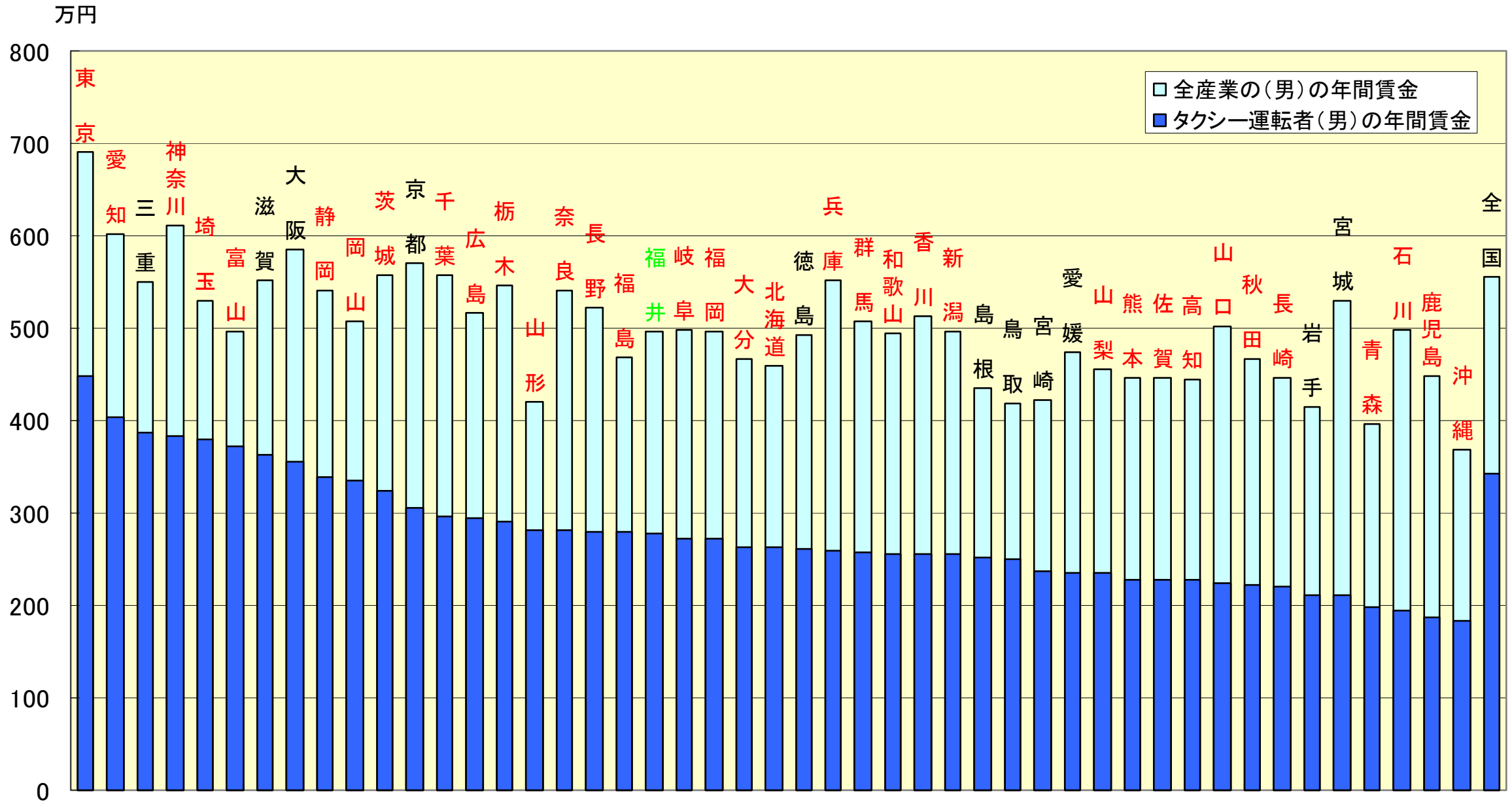
# 全国のタクシーにおける日車営収等の推移（法人）



# タクシー運転者と全産業男子労働者の年間賃金の推移



# 平成19年 タクシー運転者と全産業労働者における年間所得の比較（男性）



(注) 県庁所在地を含む運賃ブロックの運賃改定実施状況 (平成21年3月27日現在)

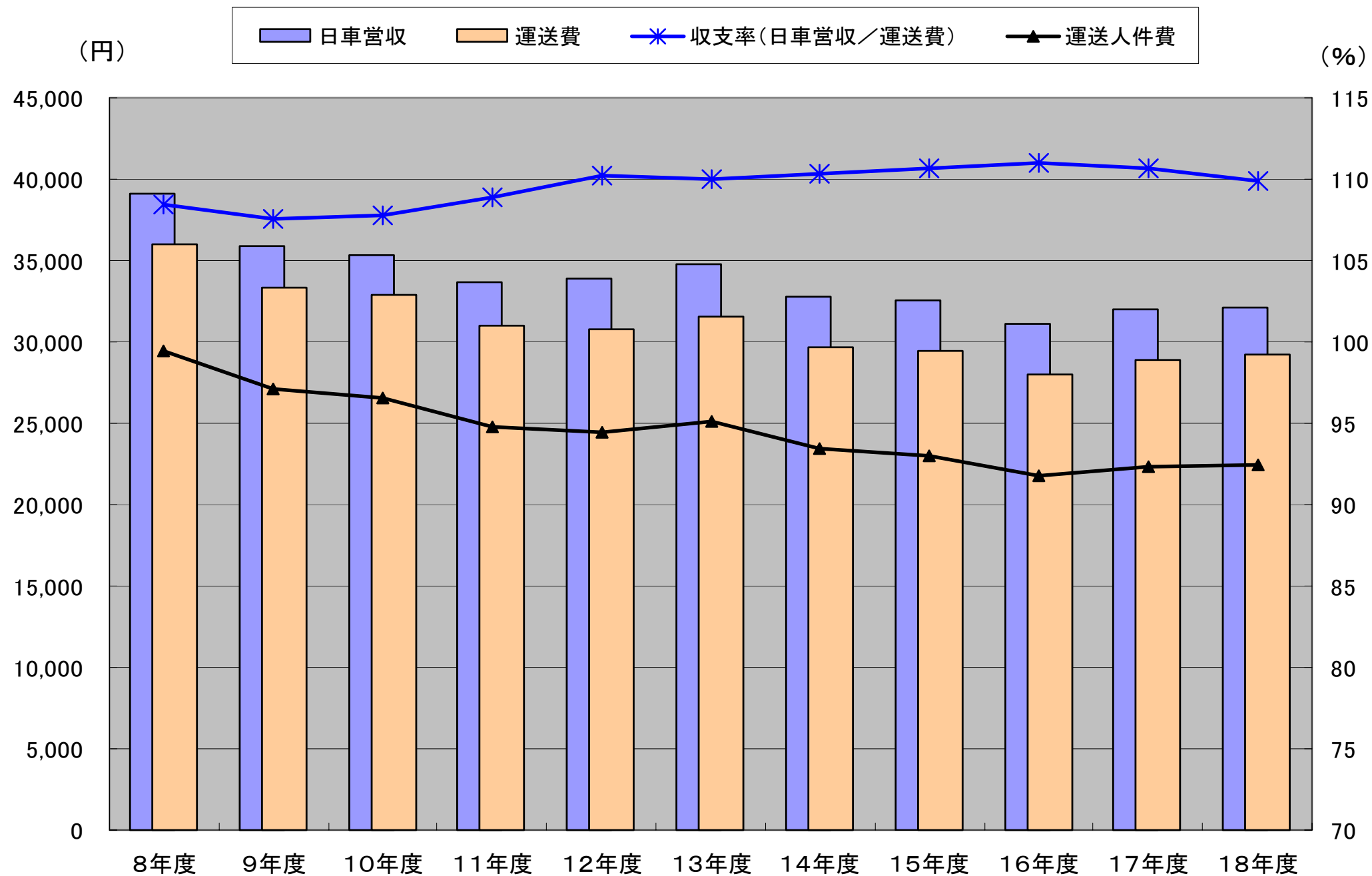
赤文字・・・実施済み地区

緑文字・・・審査中又は申請中

黒文字・・・未実施地区

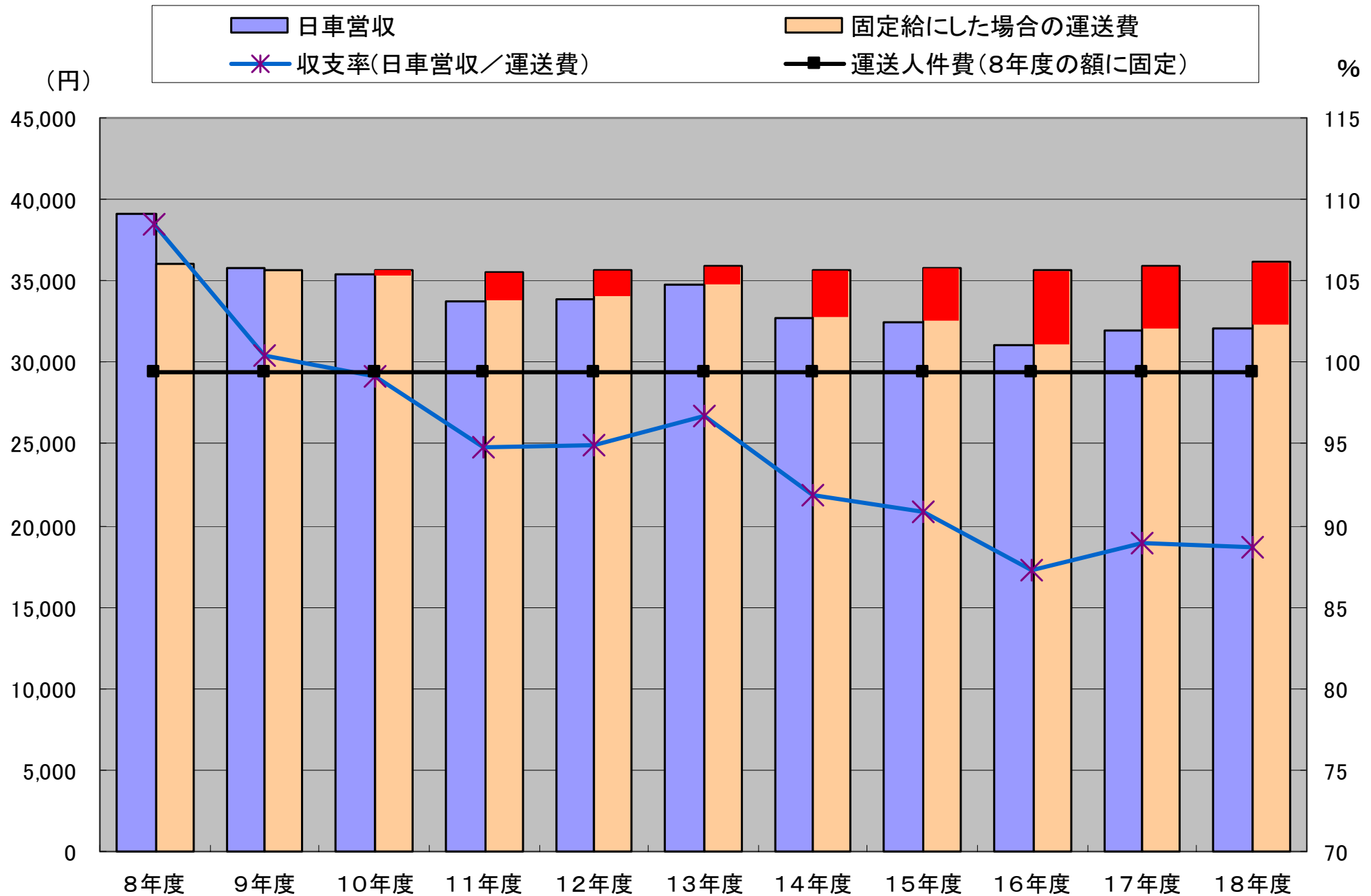
資料: 厚生労働省「賃金構造基本統計調査」

# タクシー事業の経営指標の推移（実働車両1台当たり）



出典：自動車運送事業経営指標（国土交通省）  
 全国の車両数30両以上の事業者293社（12年度～14年度は290社）  
 の営業報告書を集計したもの

# タクシー事業の経営指標の推移（実働車両1台当たり） ～人件費を平成8年度の金額に固定した場合～



出典：自動車運送事業経営指標(国土交通省)  
全国の車両数30両以上の事業者293社(12年度～14年度は290社)  
の営業報告書を集計したもの