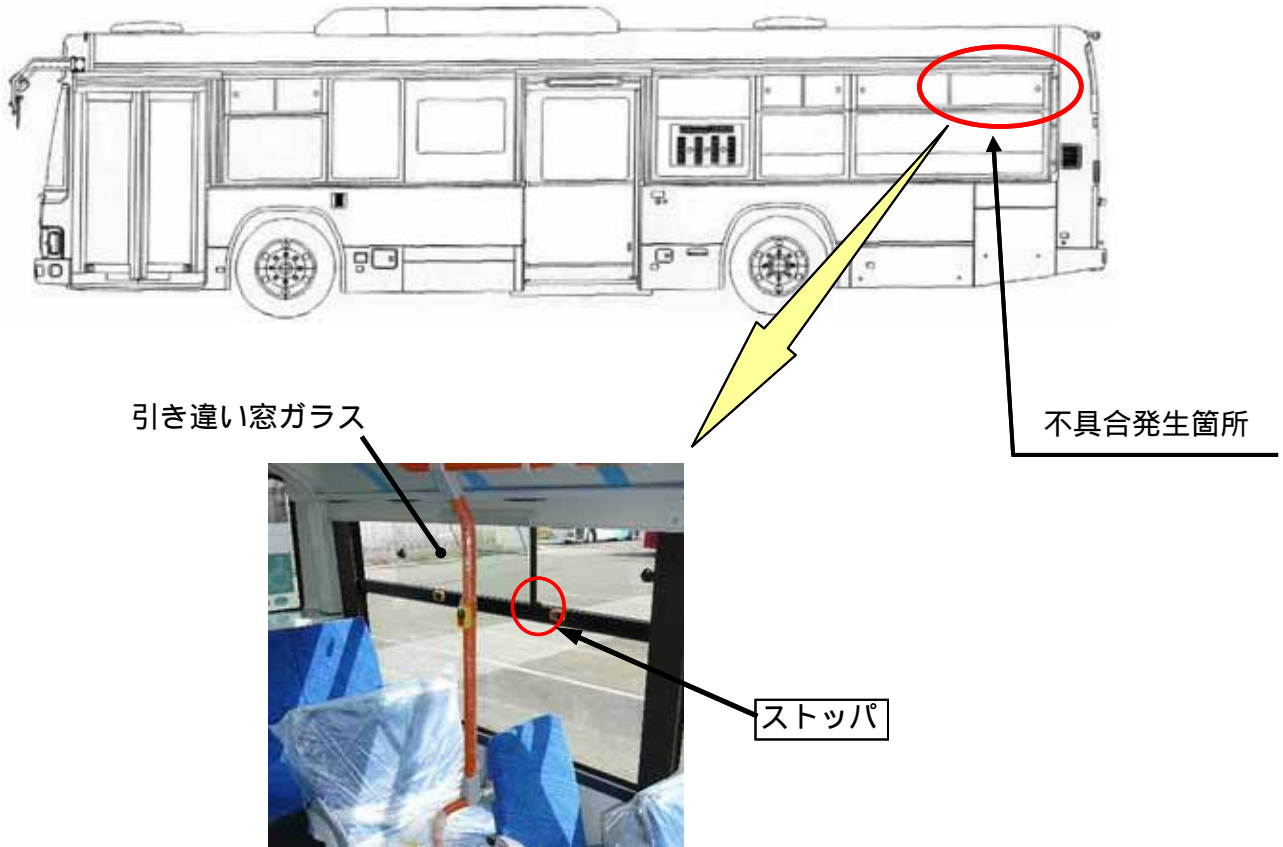
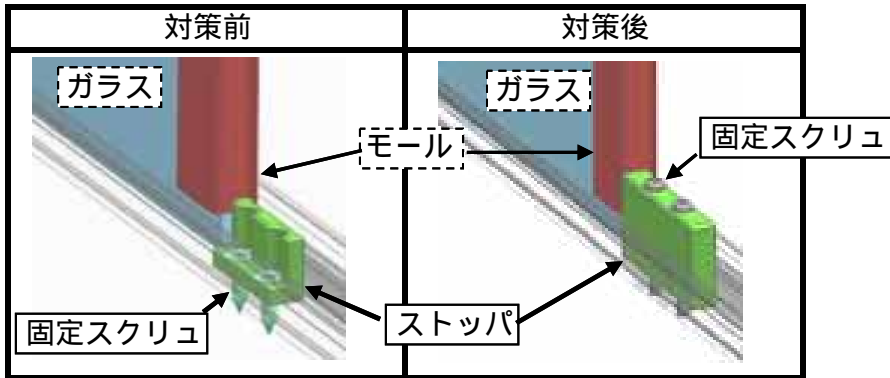


改善箇所説明図



ストップパ拡大図



窓ガラスの開口幅を制限するストップパ付きの引き違い窓を装着した路線バスにおいて、ストップパ形状が不適切なため、ガラスモールが破損することがある。そのため、当該窓の開閉操作を強い力で繰り返すと、ガラスがストップパ固定スクリュと接触し、最悪の場合、ガラスが破損するおそれがある。

改善の内容

全車両、当該窓のストップパを対策品に交換する。モールが損傷しているものは、ガラスとモールを新品に交換する。

識別：ストップパの固定スクリュ頭部に白色ペイントを塗布する。

注： は交換する部品を示す。

は必要に応じて交換する部品を示す。