

9-2 西臼杵地域における地域公共交通活性化・再生総合事業

西臼杵地域公共交通総合連携計画の目標

地域への航空旅客出入拠点となる「阿蘇くまもと空港」から「高千穂町」までの空港シャトルバス路線を開設し、旅行者の受入れ環境整備と地域住民の生活経済圏となっている熊本市街地へのアクセス改善を図る。それと連動して交通手段が希薄な西臼杵地域内へ乗合デマンド型公共交通の整備を行う。

20年度事業の実施状況

1. 事業の内容

1) 阿蘇くまもと空港～高千穂間シャトルバスの実証運行

- 運行期間 : H20.10～H21.3
- 運行ルート : ① 阿蘇くまもと空港～高千穂間(河内経由)
② 阿蘇くまもと空港～高千穂間(五ヶ瀬経由)
- 運行本数 : ルート① 3便/日 ルート② 1便/日
- 運賃 : 空港～高千穂間(2,100円)
- 運行事業者 : 宮崎交通(株) 九州産交バス(株)

2) 高千穂町内を運行する乗合型デマンドタクシーの実証運行

- 運行期間 : H20.10～H21.3
- 運行方法 : (区域運行)高千穂町内の運行拠点10箇所(主たる観光地)と全宿泊施設
- 運行本数 : 11便/日(デマンド)
- 運賃 : 1区間(500円) 1日券(2,000円)
- 運行事業者 : 宮交タクシー(株) (株)高千穂交通

西臼杵地域公共交通活性化協議会

高千穂町、日之影町、五ヶ瀬町、山都町、高森町、南阿蘇村、益城町、高千穂町自治会代表、日之影町自治会代表、五ヶ瀬町自治会代表、宮崎県バス協会、宮崎県タクシー協会、高千穂警察署、宮崎県西臼杵支庁、宮崎交通、九州産交バス、宮交タクシー、高千穂交通、宮崎交通労働組合、熊本空港ビル、高千穂町観光協会

【事務局】高千穂町企画観光課 0982-73-1207

3) 車両のラッピング



ラッピングした空港シャトルバス

2. プロセス、創意工夫

■事業性を確保するため、空港シャトルバスに連絡する乗合型デマンドタクシーを区域内に運行し、目的地間の移動ニーズに円滑に対応できる交通ネットワークを整備した。

■事業継続にあたっては、利用割合の多い旅行者向けに、交通不便地帯のイメージを払拭するため、エージェントセールスや媒体告知による都市圏に向けての路線新設周知と利便性や快適性のPRに努めている。

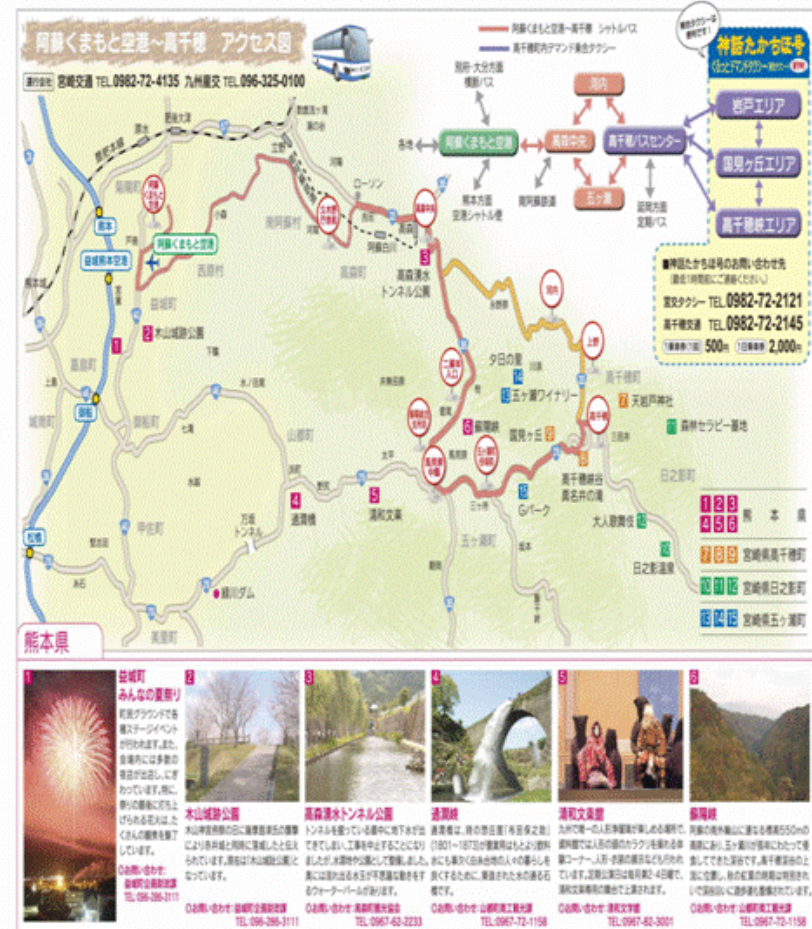
■また、協議会において、九州新幹線を含めた鉄道や航空便、バス等との結節性を改善し、九州中央圏域の公共交通ネットワークの充実を図るため、事業連携等改善方策の協議・検討を重ねている。

■利用促進に向け、飛行機とシャトルバス利用を組み込んだ旅行商品造成をエージェントに働きかけている。また、阿蘇くまもと空港シャトルバスの認知度を高めるため、ポスターの掲示や広報誌への掲載を始め情報発信や意見収集を実施している。

■また、利用者の声を広く収集し、的確な事業見直しを図っていく。

3. 事業費等(単位:千円)

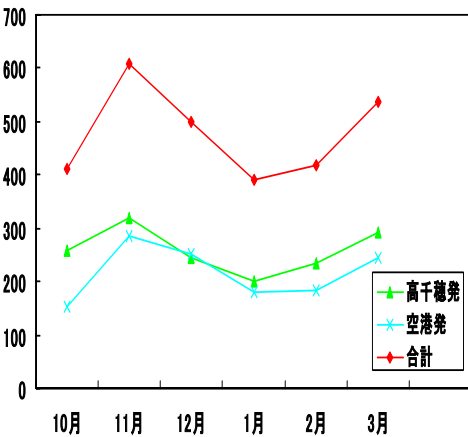
■総事業費	30,754	●運賃収入	4,745
		●地域負担	16,009
		・7町村負担金	10,048
		・事業者負担	5,961
		●総合事業費補助金	10,000



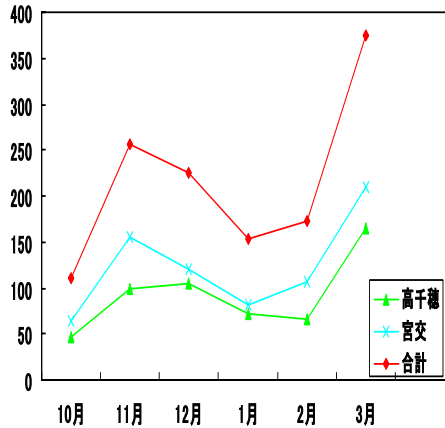
【運行ルート図と地域情報】

3. 利用実績

(人) 【空港バス 月別実績表】



(人) 【乗合デマンド 月別実績表】



5. 今後の課題

- 本格運行に向けた利用者の安定的な確保(事業周知)
- 利便性、快適性を高める運行見直し(レンタカーからの転換)
- 利用率向上に向けた結節環境の整備と乗降制限の撤廃
- 観光事業者の積極活用に向けた販売PRの促進

21・22年度の事業予定

- 空港シャトルバス実証運行……………21年度・22年度
- 乗合型デマンドタクシー実証運行……………22年度
- PR・宣伝事業(案内システム構築含む)……………21年度
- ICカード導入検討・導入……………22年度

4. 事業実施効果

■事業周知不足の中で、12月の旅行需要低下を差し引けば、着実に利用動向は上向いている。旅行事業者の本路線への期待度は高いが旅行商品の販売リスク回避の為に本格運行を要望する声大きい。

■阿蘇くまもと空港や熊本市内への所要時間が約30分短縮され沿線住民の利便性が向上、あわせて空港を結節点としたバスや鉄道へのシフトなど移動環境が大幅に改善された。

■飛行機とバス利用を組み込んだ個人向け旅行商品造成に対するエージェントの問い合わせが増加、観光振興への期待が大きい。

■移動手段がタクシー以外になかった観光地では、貸切で最低1万円(3時間)掛かっていた域内旅費が、予約制と乗合の組み合わせで1日2,000円になり、地域住民から交通不便地帯への事業拡充の希望が多く寄せられている。

■町内の観光地と旅館を格安で効率よく移動できる乗合型デマンドタクシーの実証により、住民移動や観光面でのタクシー事業者の新しい事業展開に向けたノウハウの構築ができた。