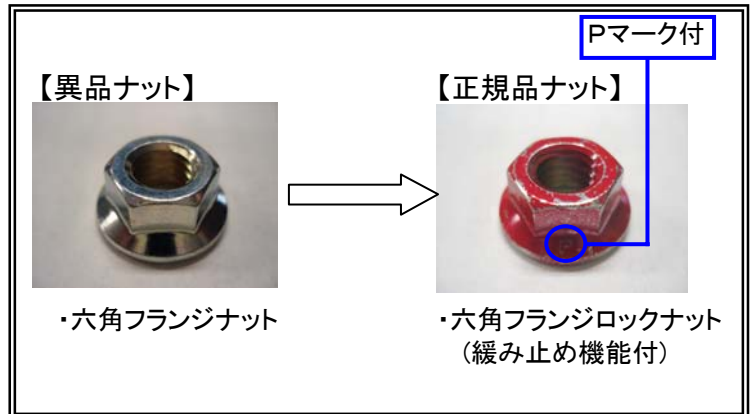
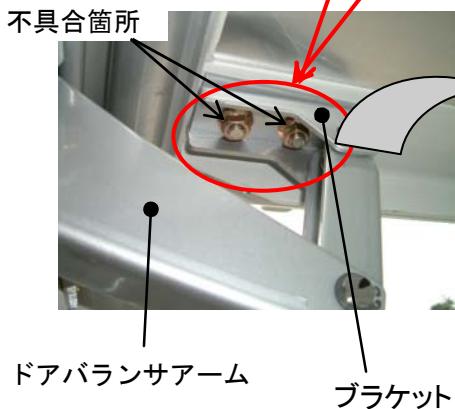
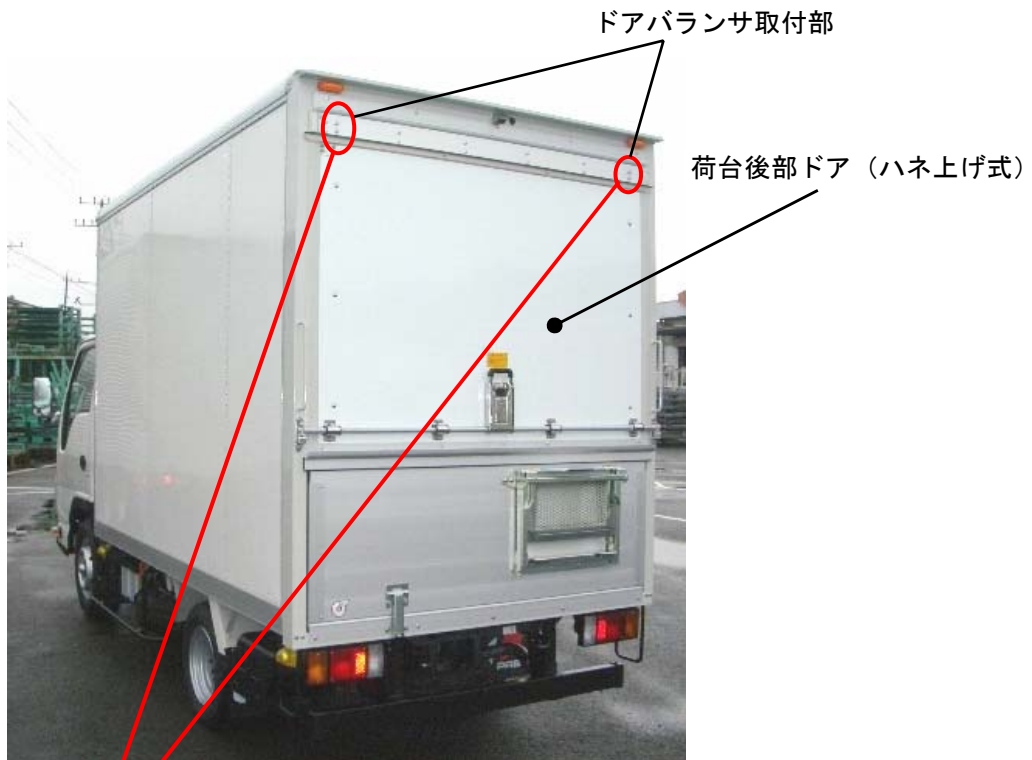


改善箇所説明図



不具合発生箇所

はね上げ式の荷台後部ドアとその開閉補助装置(ドアバランス)のブラケット固定部で使用しているナットが、正規品のナット(緩み止め機能付き)でない異品のナット(緩み止め機能無)が取付いている可能性がある。そのため、異品のナット取付車両において、ナットが緩み脱落し、ブラケットが当該ドアから外れ、最悪の場合当該ドアが開き状態に保てなくなり、急に閉じてしまうおそれがある。

改善の内容

全車両、ブラケットを取付しているナットを確認し、正規品のナットが取付いていない車両については、正規品のナットに交換する。
改善実施済車両については、荷台運転席側のフロントパネル下部に青色識別シールを貼付けする。

注 : Pマーク付 は、交換部品を示す。