

同時発表 九州地方整備局・福岡県・佐賀県

平成21年8月5日
河川局防災課**「平成21年7月中国・九州北部豪雨」による被害に対し、
災害緊急調査（福岡県・佐賀県）を実施します。**

「平成21年7月中国・九州北部豪雨」により、福岡県及び佐賀県内の各地で公共土木施設の大きな被害が発生していることから、被災状況の調査や早期本格復旧に向けた復旧方針等の技術的支援・助言のため、緊急災害対策派遣隊員（TEC-FORCE 隊員）を派遣します。

なお、当日の天候状況等により、行程の変更もあり得ます。

福岡県及び佐賀県からの要請を受けて、被災施設の早期復旧が必要な箇所に対する技術的支援・助言を行います。

（公共土木施設の災害復旧事業費の決定は、公共土木施設災害復旧事業費国庫負担法の規定に基づき、災害査定官等が査定に当たります。本調査は、被災した施設に対する応急措置及び復旧方針の指導・助言を行い、円滑な災害査定を支援するものです。）

【派遣日・行程】

8月6日（木）～7日（金） 福岡県・佐賀県 （詳細な行程は別紙）

【派遣 TEC-FORCE メンバー】

（高度技術指導班）

本省河川局防災課

総括災害査定官	大谷 博信（おおたに ひろのぶ）
審査係	内田 康寛（うちだ やすひろ）

問い合わせ先

国土交通省河川局防災課	水防企画官	貫名 功二	03(5253)8458
福岡県県土整備部河川課	課長技術補佐	松延 均	092(643)3690
佐賀県県土づくり本部河川砂防課	技術監	竹本 泰道	0952(25)7162
	防災担当副主査	片江 敏雄	

福岡県・佐賀県への災害緊急調査の行程

現地調査行程（予定）

〔8月6日（木）〕 福岡県内

10:00～10:30	概要説明（福岡県庁収用委員会室）
11:30～12:00	八木山川（宮若市三ヶ畑） <small>やきやま みやわかしさんがはた</small>
13:10～13:30	内住川（飯塚市楽市） <small>ないじゅ いいづかしらくいち</small>
14:00～14:20	国道200号（飯塚市内野） <small>いいづかしうちの</small>
15:10～15:30	那珂川（筑紫郡那珂川町片縄1丁目） <small>なかがわ ちくしぐんなかがわまちかたなわ</small>
15:50～16:20	那珂川町役場（意見交換等） <small>なかがわ</small>
16:40～17:00	国道385号（筑紫郡那珂川町市ノ瀬） <small>ちくしぐんなかがわまちいちのせ</small>

〔8月7日（金）〕 佐賀県内

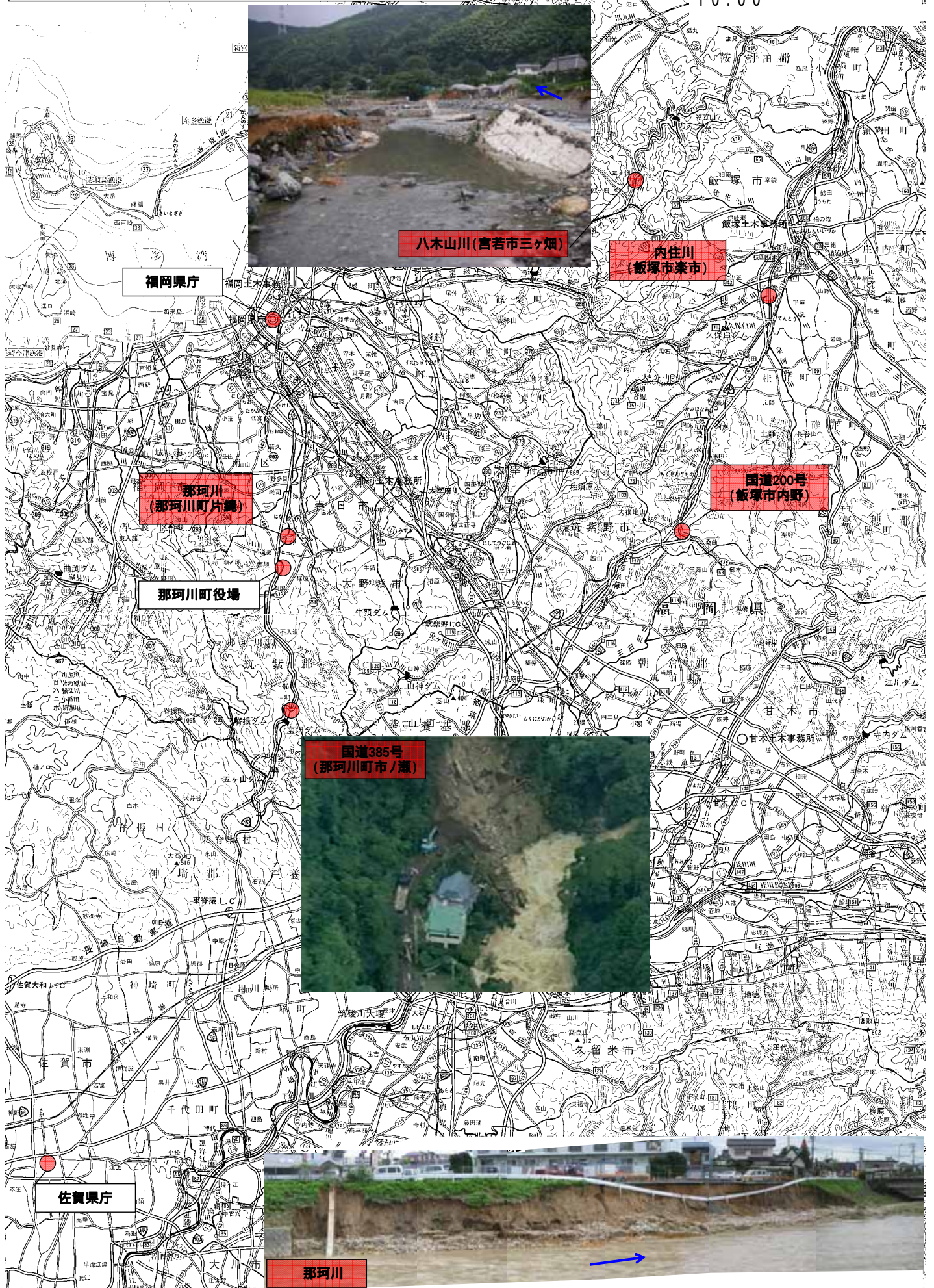
9:30～9:50	概要説明（佐賀県庁81号会議室）
10:20～10:50	金立川（佐賀市金立町） <small>きんりゅう さがしきんりゅうまち</small>
11:20～13:40	主要地方道 武雄多久線（武雄市北方町） <small>たけおたく たけおしきたがたまち</small>
	主要地方道 武雄伊万里線（武雄市武雄町） <small>たけおいまり たけおしたけおまち</small>
13:50～15:30	武雄土木事務所 （机上による打合せ等）

行程・派遣者は変更もあり得ます。
概況説明も含め、現地での取材は随時可能です。現地の行程に関する
問い合わせは以下にお願いします。

福岡県県土整備部河川課 課長技術補佐 松延 均 092(643)3690
佐賀県県土づくり本部河川砂防課 技術監 竹本泰道 0952(25)7162
防災担当副主査 片江敏雄

災害緊急調査(福岡県) 位置図

平成21年8月6日(木)
10:00~



災害緊急調査(佐賀県) 位置図

平成21年8月7日(金)
9:30~

