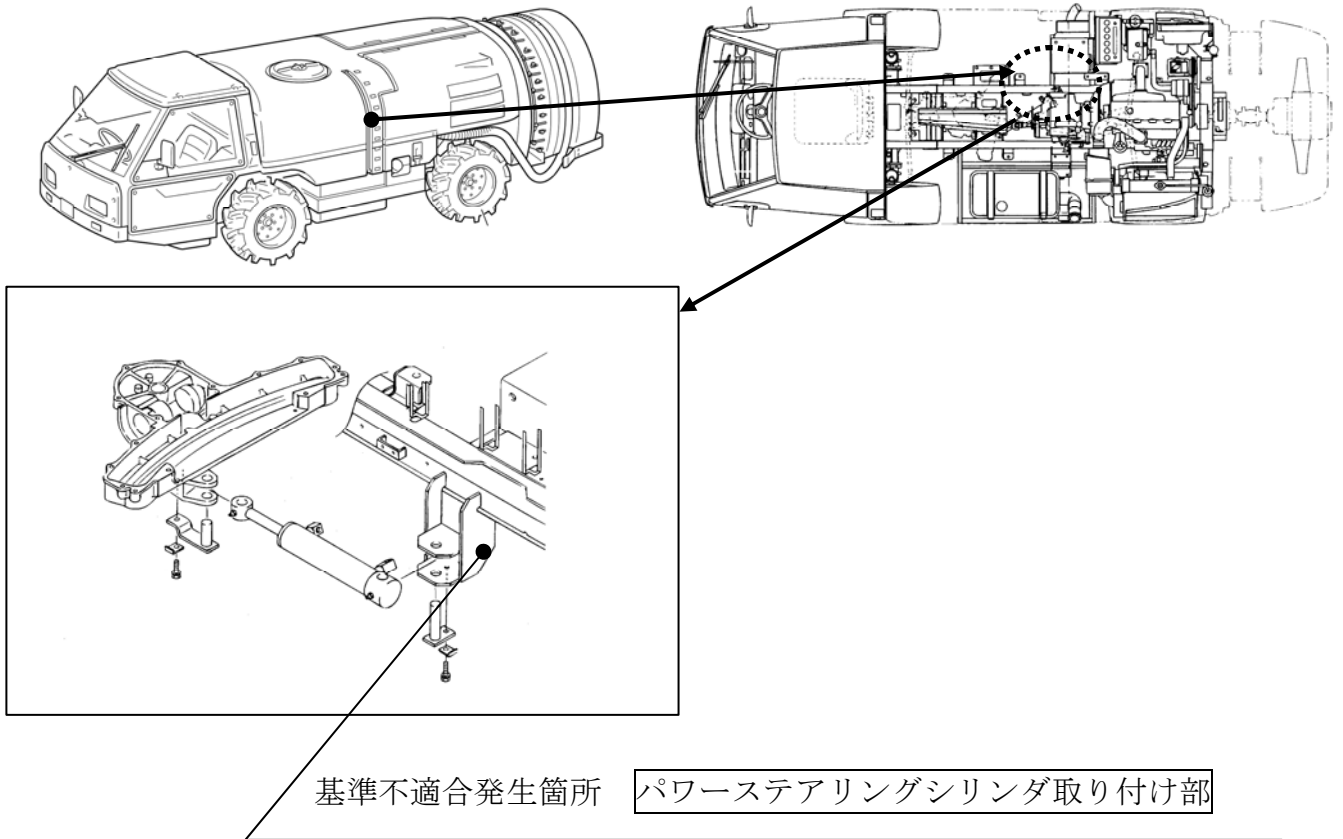


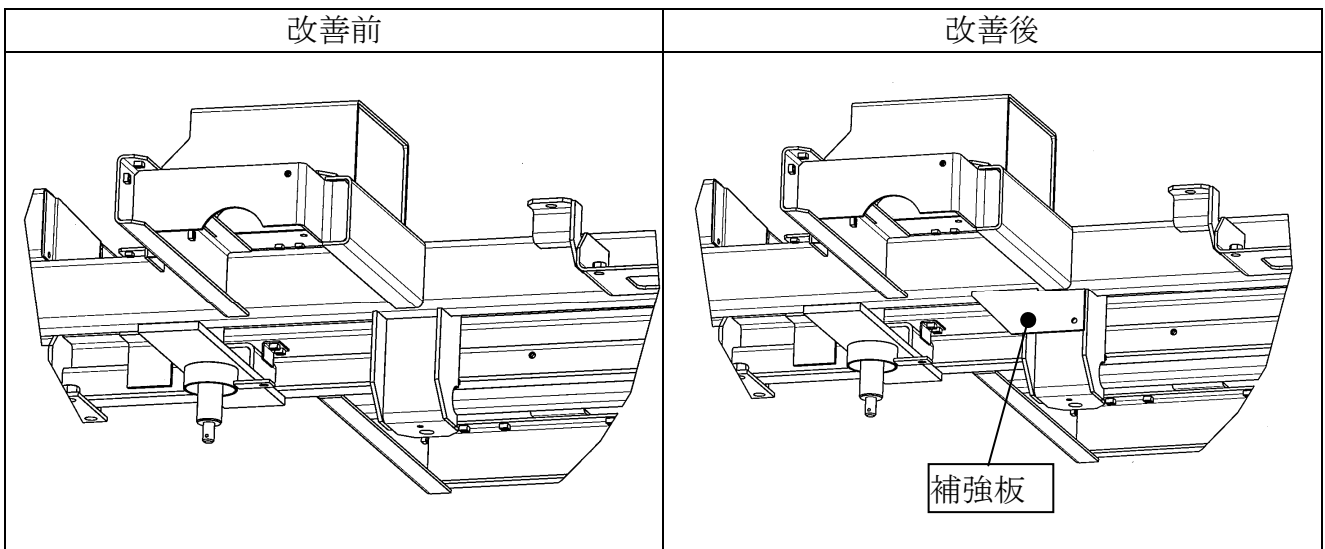
改善箇所説明図



かじ取り装置において、パワーステアリングシリンダ取り付け部の強度が不足しているため、ハンドルの据え切り操作等の繰り返しにより、当該取り付け部に亀裂が発生するものがある。そのため、そのままの状態で使用を続けると、最悪の場合、パワーステアリングシリンダ取り付け部が破断し、ハンドル操舵不能となるおそれがある。

改善の内容

全車両、パワーステアリングシリンダ取り付け部に補強板を追加するとともに、亀裂が発生しているものは溶接補修する。



注： は、補強板を溶接にて補強する。
識別：補強板溶接にて識別する。