

最近の建築確認件数等の状況について

平成22年2月26日  
国土交通省  
住宅局建築指導課

1月の建築確認件数は、前月より減少し、対前年同月比は増加。対前年同月比は1～3号建築物は減少、4号建築物は増加。構造計算適合性判定の合格件数は前月より減少。

【建築確認(交付件数)の推移】

		平成21年度										
		4月	5月	6月	7月	8月	9月	10月	11月	12月	1月	
建築確認(交付件数)		40,146	38,297	46,304	46,795	40,757	42,085	47,221	43,890	44,344	33,282	
(対前年同月比)		△ 20.3	△ 24.6	△ 13.8	△ 17.4	△ 18.3	△ 16.1	△ 7.4	5.5	0.9	4.1	
1～3号建築物		10,971	10,463	12,935	13,246	11,008	11,617	13,233	12,311	12,823	9,646	
(※1)		△ 26.4	△ 31.1	△ 21.8	△ 20.6	△ 25.4	△ 24.2	△ 16.3	△ 0.8	△ 6.8	△ 4.1	
適判合格件数		1,297	1,106	1,370	1,335	1,161	1,165	1,208	1,183	1,160	902	
4号建築物		29,175	27,834	33,369	33,549	29,749	30,468	33,988	31,579	31,521	23,636	
(※2)		△ 17.7	△ 21.8	△ 10.2	△ 16.1	△ 15.4	△ 12.6	△ 3.4	8.2	4.4	7.8	

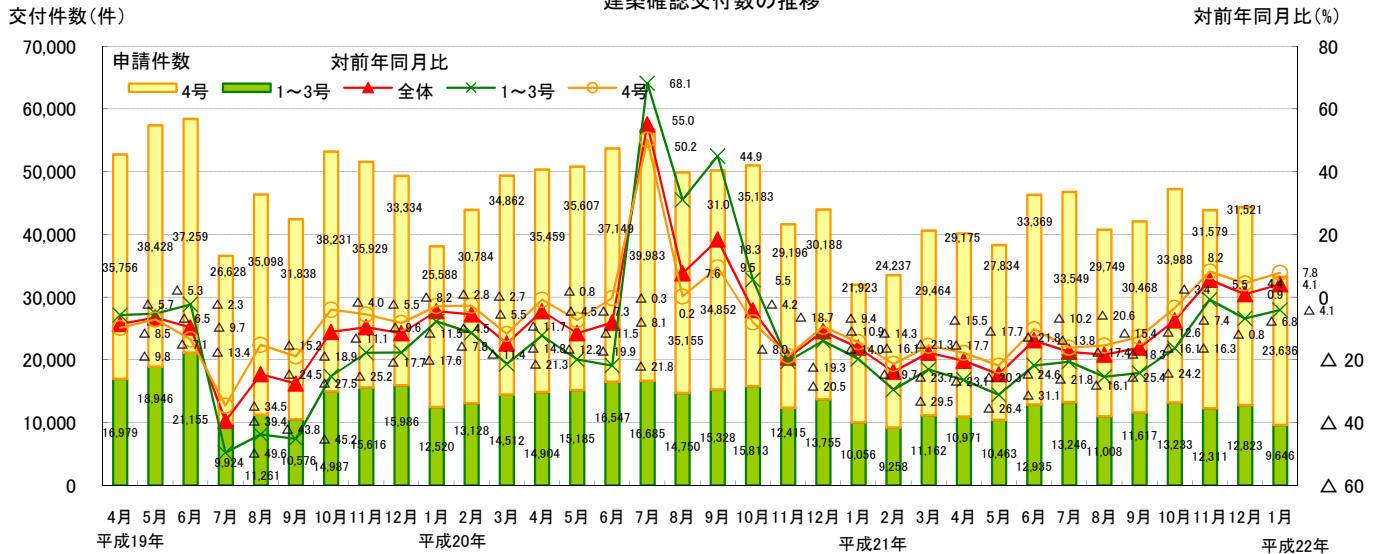
平成20年度	4月	5月	6月	7月	8月	9月	10月	11月	12月	1月	2月	3月
建築確認(交付件数)	50,363	50,792	53,696	56,668	49,905	50,180	50,996	41,611	43,943	31,979	33,495	40,626
(対前年同月比)	△ 4.5	△ 11.5	△ 8.1	55.0	7.6	18.3	△ 4.2	△ 19.3	△ 10.9	△ 16.1	△ 23.7	△ 17.7

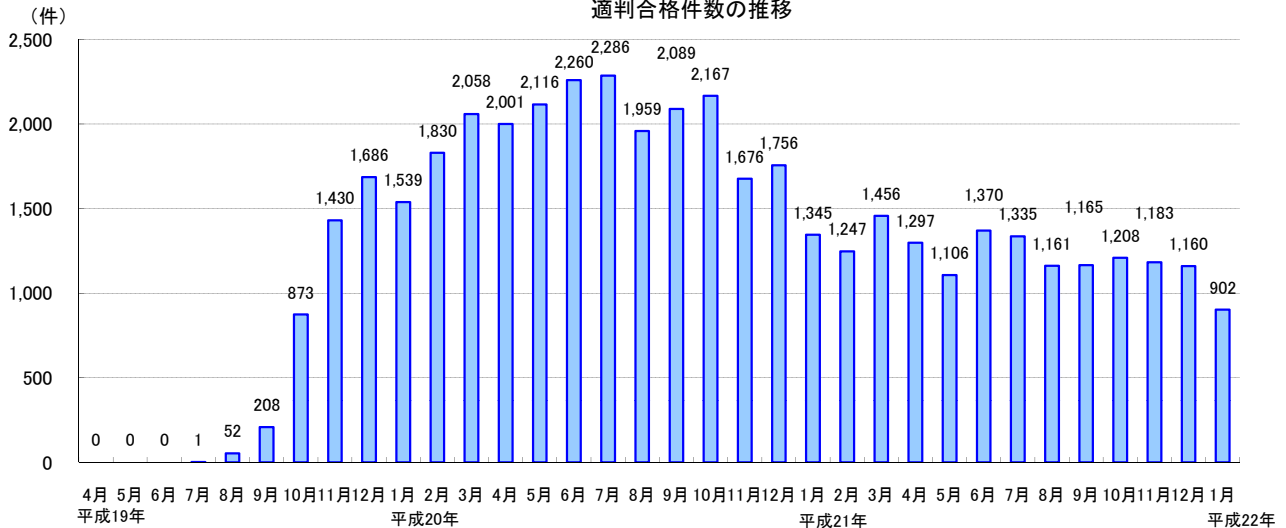
平成19年度	4月	5月	6月	7月	8月	9月	10月	11月	12月	1月	2月	3月
建築確認(交付件数)	52,735	57,374	58,414	36,552	46,359	42,414	53,218	51,545	49,320	38,108	43,912	49,374
(対前年同月比)	△ 8.5	△ 6.5	△ 9.7	△ 39.4	△ 24.5	△ 27.5	△ 11.1	△ 9.6	△ 11.5	△ 4.5	△ 5.5	△ 14.8

※1 特殊建築物、一定規模以上の建築物(建築基準法第6条第1項第1～3号)  
※2 1～3号建築物以外の建築物で木造2階建て等の小規模建築物(建築基準法第6条第1項第4号)

建築確認交付数の推移



適判合格件数の推移



1月の建築確認申請件数は、前月より減少し、対前年同月比は増加。対前年同月比は1～3号建築物は減少、4号建築物は増加。構造計算適合性判定の申請件数は前月より減少。

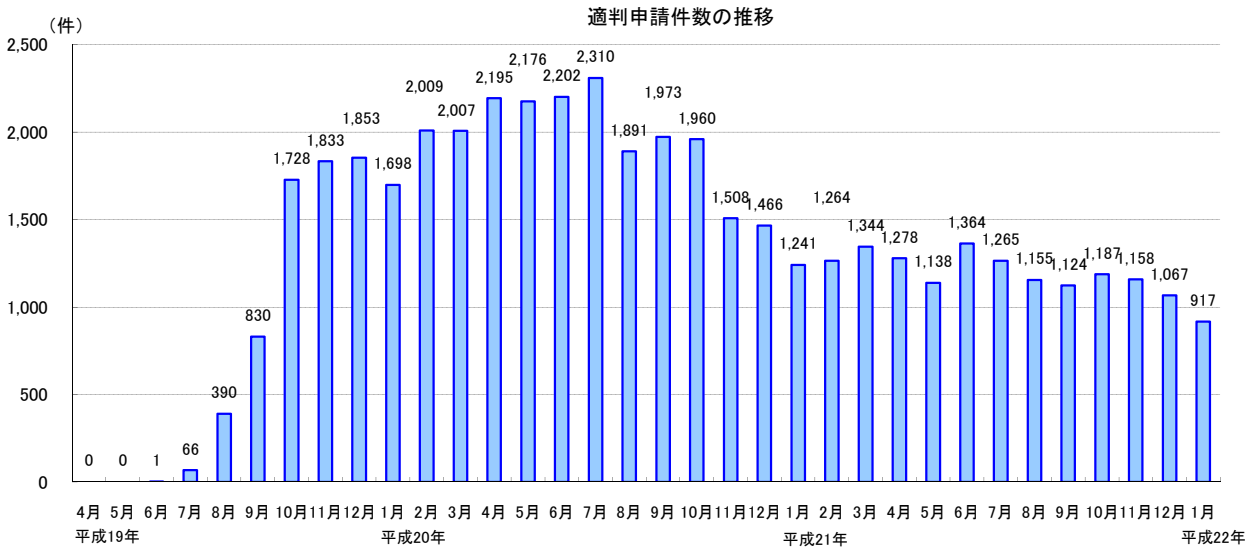
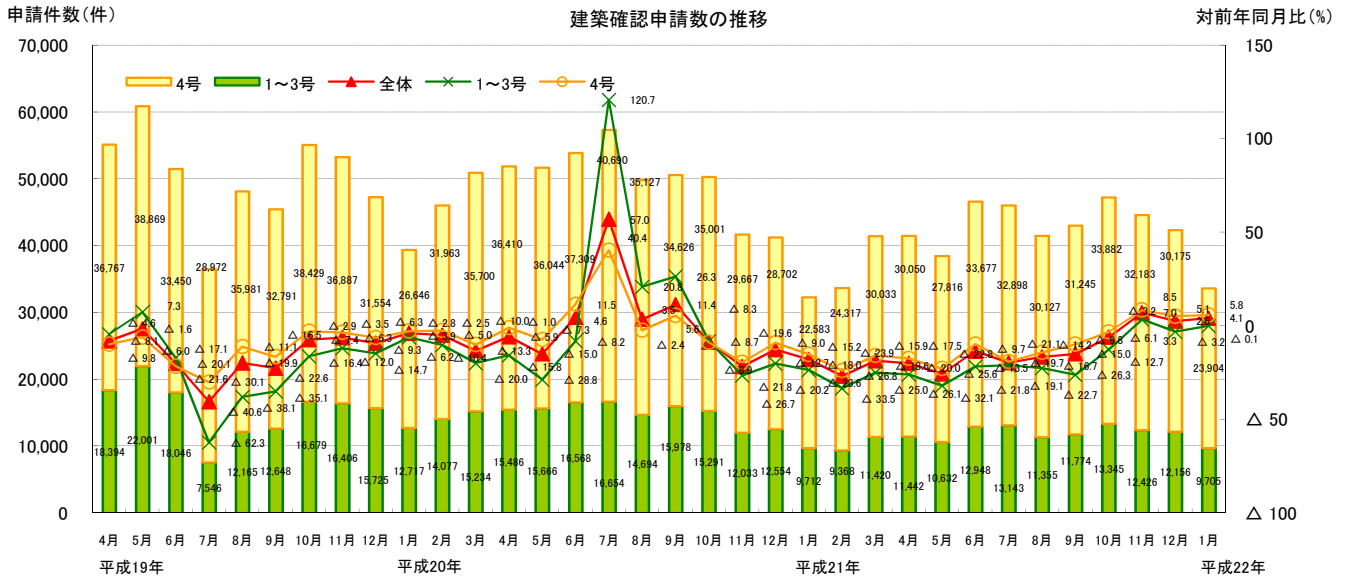
### 【建築確認(申請件数)の推移】

	平成21年度											
	4月	5月	6月	7月	8月	9月	10月	11月	12月	1月	2月	3月
建築確認(申請件数)	41,492	38,448	46,625	46,041	41,482	43,019	47,227	44,609	42,331	33,609		
(対前年同月比)	△ 20.0	△ 25.6	△ 13.5	△ 19.7	△ 16.7	△ 15.0	△ 6.1	7.0	2.6	4.1		
1～3号建築物	11,442	10,632	12,948	13,143	11,355	11,774	13,345	12,426	12,156	9,705		
(※1)	△ 26.1	△ 32.1	△ 21.8	△ 21.1	△ 22.7	△ 26.3	△ 12.7	3.3	△ 3.2	△ 0.1		
適判申請件数	1,278	1,138	1,364	1,265	1,155	1,124	1,187	1,158	1,067	917		
4号建築物	30,050	27,816	33,677	32,898	30,127	31,245	33,882	32,183	30,175	23,904		
(※2)	△ 17.5	△ 22.8	△ 9.7	△ 19.1	△ 14.2	△ 9.8	△ 3.2	8.5	5.1	5.8		

	4月	5月	6月	7月	8月	9月	10月	11月	12月	1月	2月	3月
平成20年度	51,896	51,710	53,877	57,344	49,821	50,604	50,292	41,700	41,256	32,295	33,685	41,453
(対前年同月比)	△ 5.9	△ 15.0	4.6	57.0	3.5	11.4	△ 8.7	△ 21.8	△ 12.7	△ 18.0	△ 26.8	△ 18.6
平成19年度	4月	5月	6月	7月	8月	9月	10月	11月	12月	1月	2月	3月
建築確認(申請件数)	55,161	60,870	51,496	36,518	48,146	45,439	55,108	53,293	47,279	39,363	46,040	50,934
(対前年同月比)	△ 8.1	△ 1.6	△ 20.1	△ 40.6	△ 19.9	△ 22.6	△ 7.4	△ 6.3	△ 9.3	△ 3.9	△ 5.0	△ 13.3

※1 特殊建築物、一定規模以上の建築物(建築基準法第6条第1項第1～3号)  
 ※2 1～3号建築物以外の建築物で木造2階建て等の小規模建築物(建築基準法第6条第1項第4号)



問合せ先  
 国土交通省 住宅局 建築指導課 代表 03-5253-8111

企画専門官 深井 敦夫 (内線39-515)  
 係員 山尾 耕平 (内線39-545)

●確認件数(計画変更を除く)の推移【平成19年4月～平成22年1月】

	総計(特定行政庁+指定確認検査機関)														特定行政庁										指定確認検査機関									
	合計		対前年 同月比		1～3号 建築物		対前年 同月比		構造適判 合格		4号 建築物		対前年 同月比		合計		対前年 同月比		1～3号 建築物		対前年 同月比		構造適判 合格		4号 建築物		対前年 同月比							
	件	%	件	%	件	%	件	%	件	%	件	%	件	%	件	%	件	%	件	%	件	%	件	%	件	%	件	%						
平成19年	4月	52,735	△ 8.5	16,979	△ 5.7	-	-	35,756	△ 9.8	16,115	△ 19.3	4,423	△ 20.3	-	11,692	△ 18.9	36,620	△ 2.8	12,556	0.7	-	-	24,064	△ 4.6	24,064	△ 2.1	24,064	△ 2.1						
	5月	57,374	△ 6.5	18,946	△ 5.3	-	-	38,428	△ 7.1	17,772	△ 17.2	5,160	△ 20.1	-	12,612	△ 15.9	39,602	△ 0.8	13,786	1.8	-	-	25,816	△ 4.1	25,816	△ 4.1	25,816	△ 4.1						
	6月	58,414	△ 9.7	21,155	△ 2.3	0	0	37,259	△ 13.4	19,907	△ 8.8	6,896	2.1	0	13,011	△ 13.6	38,507	△ 10.2	14,259	△ 4.3	0	0	24,248	△ 13.3	24,248	△ 13.3	24,248	△ 13.3						
	7月	36,552	△ 39.4	9,924	△ 49.6	1	1	26,628	△ 34.5	12,167	△ 39.1	3,128	△ 49.0	0	9,039	△ 34.6	24,385	△ 39.6	6,796	△ 49.8	1	1	17,589	△ 34.5	17,589	△ 34.5	17,589	△ 34.5						
	8月	46,359	△ 24.5	11,261	△ 43.8	52	52	35,098	△ 15.2	13,586	△ 33.4	2,613	△ 59.5	18	10,973	△ 21.3	32,773	△ 20.1	8,648	△ 36.3	34	34	24,125	△ 12.1	24,125	△ 12.1	24,125	△ 12.1						
	9月	42,414	△ 27.5	10,576	△ 45.2	208	208	31,838	△ 18.9	12,813	△ 32.3	2,477	△ 57.7	87	10,336	△ 20.9	29,601	△ 25.3	8,099	△ 39.7	121	121	21,502	△ 17.8	21,502	△ 17.8	21,502	△ 17.8						
	10月	53,218	△ 11.1	14,987	△ 25.2	873	873	38,231	△ 4.0	16,976	△ 11.7	3,721	△ 38.0	370	13,255	0.3	36,242	△ 10.9	11,266	△ 19.8	503	503	24,976	△ 6.2	24,976	△ 6.2	24,976	△ 6.2						
	11月	51,545	△ 9.6	15,616	△ 17.7	1,430	1,430	35,929	△ 5.5	16,074	△ 8.1	4,002	△ 24.4	531	12,072	△ 1.0	35,471	△ 10.3	11,614	△ 15.1	899	899	23,857	△ 7.7	23,857	△ 7.7	23,857	△ 7.7						
	12月	49,320	△ 11.5	15,986	△ 17.6	1,686	1,686	33,334	△ 8.2	14,932	△ 8.8	3,837	△ 27.3	573	11,095	0.0	34,388	△ 12.6	12,149	△ 14.0	1,113	1,113	22,239	△ 11.8	22,239	△ 11.8	22,239	△ 11.8						
平成20年	1月	38,108	△ 4.5	12,520	△ 7.8	1,539	1,539	25,588	△ 2.8	10,705	△ 3.1	2,885	△ 17.4	526	7,820	3.5	27,403	△ 5.0	9,635	△ 4.4	1,013	1,013	17,768	△ 5.3	17,768	△ 5.3	17,768	△ 5.3						
	2月	43,912	△ 5.5	13,128	△ 11.4	1,830	1,830	30,784	△ 2.7	12,830	△ 8.8	3,339	△ 20.6	678	9,491	△ 3.7	31,082	△ 4.0	9,789	△ 7.7	1,152	1,152	21,293	△ 2.2	21,293	△ 2.2	21,293	△ 2.2						
	3月	49,374	△ 14.8	14,512	△ 21.3	2,058	2,058	34,862	△ 11.7	15,707	△ 13.2	3,740	△ 28.3	737	11,967	△ 7.1	33,667	△ 15.5	10,772	△ 18.6	1,321	1,321	22,895	△ 13.9	22,895	△ 13.9	22,895	△ 13.9						
	4月	50,363	△ 4.5	14,904	△ 12.2	2,001	2,001	35,459	△ 0.8	15,343	△ 4.8	3,414	△ 22.8	716	11,929	2.0	35,020	△ 4.4	11,490	△ 8.5	1,285	1,285	23,530	△ 2.2	23,530	△ 2.2	23,530	△ 2.2						
	5月	50,792	△ 11.5	15,185	△ 19.9	2,116	2,116	35,607	△ 7.3	15,498	△ 12.8	3,681	△ 28.7	718	11,817	△ 6.3	35,294	△ 10.9	11,504	△ 16.6	1,398	1,398	23,790	△ 7.8	23,790	△ 7.8	23,790	△ 7.8						
	6月	53,696	△ 8.1	16,547	△ 21.8	2,260	2,260	37,149	△ 0.3	16,117	△ 19.0	4,085	△ 40.8	818	12,032	△ 7.5	37,579	△ 2.4	12,462	△ 12.6	1,442	1,442	25,117	3.6	25,117	3.6	25,117	3.6						
	7月	56,668	55.0	16,685	68.1	2,286	2,286	39,983	50.2	16,212	33.2	3,940	26.0	813	12,272	35.8	40,456	65.9	12,745	87.5	1,473	1,473	27,711	57.5	27,711	57.5	27,711	57.5						
	8月	49,905	7.6	14,750	31.0	1,959	1,959	35,155	0.2	14,343	5.6	3,582	37.1	682	10,761	△ 1.9	35,562	8.5	11,168	29.1	1,277	1,277	24,394	1.1	24,394	1.1	24,394	1.1						
	9月	50,180	18.3	15,328	44.9	2,089	2,089	34,852	9.5	14,335	11.9	3,450	39.3	699	10,885	5.3	35,845	21.1	11,878	46.7	1,390	1,390	23,967	11.5	23,967	11.5	23,967	11.5						
	10月	50,996	△ 4.2	15,813	5.5	2,167	2,167	35,183	△ 8.0	15,220	△ 10.3	3,711	△ 0.3	743	11,509	△ 13.2	35,776	△ 1.3	12,102	7.4	1,424	1,424	23,674	△ 5.2	23,674	△ 5.2	23,674	△ 5.2						
	11月	41,611	△ 19.3	12,415	△ 20.5	1,676	1,676	29,196	△ 18.7	11,763	△ 26.8	2,834	△ 29.2	534	8,929	△ 26.0	29,848	△ 15.9	9,581	△ 17.5	1,142	1,142	20,267	△ 15.0	20,267	△ 15.0	20,267	△ 15.0						
	12月	43,943	△ 10.9	13,755	△ 14.0	1,756	1,756	30,188	△ 9.4	12,207	△ 18.2	3,062	△ 20.2	527	9,145	△ 17.6	31,736	△ 7.7	10,693	△ 12.0	1,229	1,229	21,043	△ 5.4	21,043	△ 5.4	21,043	△ 5.4						
平成21年	1月	31,979	△ 16.1	10,056	△ 19.7	1,345	1,345	21,923	△ 14.3	8,287	△ 22.6	2,096	△ 27.3	386	6,191	△ 20.8	23,692	△ 13.5	7,960	△ 17.4	959	959	15,732	△ 11.5	15,732	△ 11.5	15,732	△ 11.5						
	2月	33,495	△ 23.7	9,258	△ 29.5	1,247	1,247	24,237	△ 21.3	9,131	△ 28.8	2,031	△ 39.2	366	7,100	△ 25.2	24,364	△ 21.6	7,227	△ 26.2	881	881	17,137	△ 19.5	17,137	△ 19.5	17,137	△ 19.5						
	3月	40,626	△ 17.7	11,162	△ 23.1	1,456	1,456	29,464	△ 15.5	11,671	△ 25.7	2,604	△ 30.4	477	9,067	△ 24.2	28,955	△ 14.0	8,558	△ 20.6	979	979	20,397	△ 10.9	20,397	△ 10.9	20,397	△ 10.9						
	4月	40,146	△ 20.3	10,971	△ 26.4	1,297	1,297	29,175	△ 17.7	10,927	△ 28.8	1,997	△ 41.5	422	8,930	△ 25.1	29,219	△ 16.6	8,974	△ 21.9	875	875	20,245	△ 14.0	20,245	△ 14.0	20,245	△ 14.0						
	5月	38,297	△ 24.6	10,463	△ 31.1	1,106	1,106	27,834	△ 21.8	9,879	△ 36.3	2,121	△ 42.4	338	7,758	△ 34.3	28,418	△ 19.5	8,342	△ 27.5	768	768	20,076	△ 15.6	20,076	△ 15.6	20,076	△ 15.6						
	6月	46,304	△ 13.8	12,935	△ 21.8	1,370	1,370	33,369	△ 10.2	11,958	△ 25.8	2,674	△ 34.5	431	9,284	△ 22.8	34,346	△ 8.6	10,261	△ 17.7	939	939	24,085	△ 4.1	24,085	△ 4.1	24,085	△ 4.1						
	7月	46,795	△ 17.4	13,246	△ 20.6	1,335	1,335	33,549	△ 16.1	11,320	△ 30.2	2,565	△ 34.9	463	8,755	△ 28.7	35,475	△ 12.3	10,681	△ 16.2	872	872	24,794	△ 10.5	24,794	△ 10.5	24,794	△ 10.5						
	8月	40,757	△ 18.3	11,008	△ 25.4	1,161	1,161	29,749	△ 15.4	9,619	△ 32.9	2,179	△ 39.2	343	7,440	△ 30.9	31,138	△ 12.4	8,829	△ 20.9	818	818	22,309	△ 8.5	22,309	△ 8.5	22,309	△ 8.5						
	9月	42,085	△ 16.1	11,617	△ 24.2	1,165	1,165	30,468	△ 12.6	9,837	△ 31.4	2,241	△ 35.0	365	7,596	△ 30.2	32,248	△ 10.0	9,376	△ 21.1	800	800	22,872	△ 4.6	22,872	△ 4.6	22,872	△ 4.6						
	10月	47,221	△ 7.4	13,233	△ 16.3	1,208	1,208	33,988	△ 3.4	10,860	△ 28.6	2,416	△ 34.9	309	8,444	△ 26.6	36,361	1.6	10,817	△ 10.6	899	899	25,544	7.9	25,544	7.9	25,544	7.9						
	11月	43,890	5.5	12,311	△ 0.8	1,183	1,183	31,579	8.2	9,560	△ 18.7	2,198	△ 22.4	333	7,362	△ 17.5	34,330	15.0	10,113	5.6	850	850	24,217	19.5	24,217	19.5	24,217	19.5						
	12月	44,344	0.9	12,823	△ 6.8	1,160	1,160	31,521	4.4	9,401	△ 23.0	2,237	△ 26.9	281	7,164	△ 21.7	34,943	10.1	10,586	△ 1.0	879	879	24,357	15.7	24,357	15.7	24,357	15.7						
平成22年	1月	33,282	4.1	9,646	△ 4.1	902	902	23,636	7.8	6,607	△ 20.3	1,635	△ 22.0	218	4,972	△ 19.7	26,675	12.6	8,011	0.6	684	684	18,664	18.6	18,664	18.6	18,664	18.6						

●申請件数(計画変更を除く)の推移【平成19年4月～平成22年1月】

	総計(特定行政庁+指定確認検査機関)														特定行政庁										指定確認検査機関									
	合計		対前年 同月比		1～3号 建築物		対前年 同月比		構造適判 申請		4号 建築物		対前年 同月比		合計		対前年 同月比		1～3号 建築物		対前年 同月比		構造適判 申請		4号 建築物		対前年 同月比							
	件	%	件	%	件	%	件	%	件	%	件	%	件	%	件	%	件	%	件	%	件	%	件	%	件	%	件	%						
平成19年	4月	55,161	△ 8.1	18,394	△ 4.6	-	-	36,767	△ 9.8	17,037	△ 20.0	5,028	△ 19.1	-	12,009	△ 20.4	38,124	△ 1.6	13,366	2.4	-	-	2											

●都道府県別確認件数(計画変更を除く。)【平成22年1月】

	総計(特定行政庁+指定機関)								特定行政庁								指定確認検査機関							
	合計		対前年 同月比		1~3号 建築物		4号 建築物		合計		対前年 同月比		1~3号 建築物		4号 建築物		合計		対前年 同月比		1~3号 建築物		4号 建築物	
	件	%	件	%	件	%	件	%	件	%	件	%	件	%	件	%	件	%	件	%	件	%	件	%
総数	33,282	4.1	9,646	△ 4.1	902	23,636	7.8	6,607	△ 20.3	1,635	△ 22.0	218	4,972	△ 19.7	26,675	12.6	8,011	0.6	684	18,664	18.6			
1北海道	671	18.8	180	1.1	13	491	26.9	302	△ 12.2	65	△ 24.4	8	237	△ 8.1	369	67.0	115	25.0	5	254	96.9			
2青森	197	2.1	55	3.8	2	142	1.4	43	△ 35.8	24	20.0	2	19	△ 59.6	154	22.2	31	△ 6.1	0	123	32.3			
3岩手	297	△ 0.7	68	13.3	5	229	△ 4.2	188	△ 6.5	35	0.0	4	153	△ 7.8	109	11.2	33	32.0	1	76	4.1			
4宮城	662	16.1	134	7.2	9	528	18.7	158	△ 14.1	19	△ 56.8	1	139	△ 0.7	504	30.6	115	42.0	8	389	27.5			
5秋田	184	3.4	41	△ 12.8	6	143	9.2	71	△ 1.4	12	△ 36.8	4	59	11.3	113	6.6	29	3.6	2	84	7.7			
6山形	216	6.9	47	23.7	2	169	3.0	63	△ 17.1	19	5.6	1	44	△ 24.1	153	21.4	28	40.0	1	125	17.9			
7福島	505	△ 3.1	116	△ 2.5	9	389	△ 3.2	57	△ 20.8	17	△ 37.0	5	40	△ 11.1	448	△ 0.2	99	7.6	4	349	△ 2.2			
8茨城	997	△ 9.8	264	△ 5.4	15	733	△ 11.3	86	△ 41.5	29	△ 32.6	5	57	△ 45.2	911	△ 4.9	235	△ 0.4	10	676	△ 6.4			
9栃木	777	△ 4.5	213	△ 19.6	8	564	2.7	346	△ 18.6	42	△ 43.2	3	304	△ 13.4	431	10.8	171	△ 10.5	5	260	31.3			
10群馬	677	△ 1.2	153	△ 8.4	8	524	1.2	368	△ 23.0	52	△ 24.6	4	316	△ 22.7	409	49.3	101	3.1	4	208	90.8			
11埼玉	2,373	9.1	579	1.8	51	1,794	11.6	254	△ 24.9	49	△ 38.8	6	205	△ 20.5	2,119	15.3	530	8.4	45	1,589	17.8			
12千葉	1,807	16.7	399	0.8	40	1,408	22.1	175	△ 6.9	21	△ 43.2	2	154	2.0	1,632	19.9	378	5.3	38	1,254	25.1			
13東京都	2,799	6.8	1,238	△ 6.4	149	1,561	20.4	651	△ 13.5	191	△ 29.0	25	460	△ 5.0	2,148	15.1	1,047	△ 0.7	124	1,101	35.4			
14神奈川県	2,584	17.1	771	8.7	67	1,813	20.0	267	△ 38.3	65	△ 22.6	10	202	△ 42.1	2,317	30.6	706	13.0	57	1,611	40.2			
15新潟	530	△ 6.7	87	△ 31.5	8	443	0.5	212	△ 17.8	35	△ 36.4	4	177	△ 12.8	318	2.6	52	△ 27.8	4	266	11.8			
16富山	296	△ 10.3	75	13.6	4	221	△ 16.3	98	△ 21.0	33	△ 2.9	2	65	△ 27.8	198	△ 3.9	42	31.3	2	156	△ 10.3			
17石川	273	△ 4.9	58	1.8	9	215	△ 6.5	97	△ 35.3	24	△ 22.6	7	73	△ 38.7	176	28.5	34	30.8	2	142	27.9			
18福井	160	△ 20.8	40	△ 20.0	3	120	△ 21.1	108	△ 29.9	22	△ 47.6	1	86	△ 23.2	52	8.3	18	125.0	2	34	△ 15.0			
19山梨	200	△ 9.5	53	6.0	5	147	△ 14.0	23	△ 30.3	5	0.0	1	18	△ 35.7	177	△ 5.9	48	6.7	4	129	△ 9.8			
20長野	545	20.8	154	31.6	7	391	17.1	241	△ 6.2	42	△ 19.2	3	199	△ 2.9	304	56.7	112	72.3	4	192	48.8			
21岐阜	581	△ 3.2	151	△ 13.2	11	430	0.9	55	△ 25.7	21	△ 19.2	5	34	△ 29.2	526	0.0	130	△ 12.2	6	396	4.8			
22静岡県	1,398	△ 4.2	414	△ 5.5	36	984	△ 3.7	125	△ 26.0	24	△ 42.9	4	101	△ 20.5	1,273	△ 1.4	390	△ 1.5	32	883	△ 1.3			
23愛知県	2,560	7.4	735	△ 9.3	64	1,825	16.0	126	△ 58.6	29	△ 60.8	6	97	△ 57.8	2,434	17.1	706	△ 4.1	58	1,728	28.7			
24三重	630	4.1	177	13.5	26	453	0.9	204	△ 12.1	58	20.8	11	146	△ 20.7	426	14.2	119	10.2	15	307	15.8			
25滋賀	499	△ 0.6	144	9.9	15	355	△ 4.3	41	△ 32.8	16	△ 36.0	2	25	△ 30.6	458	3.9	128	20.8	13	330	△ 1.5			
26京都	571	△ 7.0	178	△ 20.9	14	393	1.0	73	△ 34.8	14	△ 62.2	1	59	△ 21.3	498	△ 0.8	164	△ 12.8	13	334	6.4			
27大阪	1,970	5.6	825	2.7	82	1,145	7.8	106	△ 22.6	62	0.0	9	44	△ 41.3	1,864	7.9	763	3.0	73	1,101	11.6			
28兵庫県	1,377	5.8	399	△ 12.5	50	978	15.7	106	△ 14.5	40	21.2	7	66	△ 27.5	1,271	8.0	359	△ 15.1	43	912	21.0			
29奈良	427	9.2	103	17.0	8	324	6.9	28	△ 20.0	19	90.0	0	9	△ 64.0	399	12.1	84	7.7	8	315	13.3			
30和歌山	296	△ 8.6	85	△ 15.0	9	211	△ 5.8	82	△ 35.9	25	△ 30.6	3	57	△ 38.0	214	9.2	60	△ 6.3	6	154	16.7			
31鳥取	124	△ 1.6	27	△ 10.0	0	97	1.0	18	△ 21.7	7	△ 30.0	0	11	△ 15.4	106	2.9	20	0.0	0	86	3.6			
32島根	164	15.5	28	0.0	1	136	19.3	83	0.0	19	111.1	1	64	△ 13.5	81	37.3	9	△ 52.6	0	72	80.0			
33岡山	524	△ 4.2	155	△ 2.5	10	369	△ 4.9	32	△ 36.0	8	△ 20.0	1	24	△ 40.0	492	△ 1.0	147	△ 1.3	9	345	△ 0.9			
34広島	659	2.2	179	△ 18.3	30	480	12.7	104	△ 33.3	41	△ 32.8	13	63	△ 33.7	555	13.5	138	△ 12.7	17	417	26.0			
35山口	347	0.0	106	△ 7.8	12	241	3.9	100	1.0	34	25.9	8	66	△ 8.3	247	△ 0.4	72	△ 18.2	4	175	9.4			
36徳島	198	△ 9.6	40	△ 14.9	5	158	△ 8.1	92	△ 13.2	24	△ 4.0	3	68	△ 16.0	106	△ 6.2	16	△ 27.3	2	90	△ 1.1			
37香川	283	△ 4.7	62	△ 1.6	4	221	△ 5.6	34	36.0	19	90.0	1	15	0.0	249	△ 8.5	43	△ 18.9	3	206	△ 5.9			
38愛媛	390	3.2	84	△ 13.4	11	306	8.9	97	△ 26.5	11	△ 69.4	6	86	△ 10.4	293	19.1	73	19.7	5	220	18.9			
39高知	161	5.2	50	2.0	4	111	6.7	57	△ 9.5	28	21.7	4	29	△ 27.5	104	15.6	22	△ 15.4	0	82	28.1			
40福岡	1,132	4.6	321	△ 8.8	29	811	11.1	167	△ 42.0	57	△ 6.6	6	110	△ 51.5	965	21.5	264	△ 9.3	23	701	39.4			
41佐賀	244	13.0	54	△ 14.3	3	190	24.2	126	1.6	32	△ 20.0	2	94	11.9	118	28.3	22	△ 4.3	1	96	39.1			
42長崎	233	△ 20.5	54	△ 33.3	4	179	△ 15.6	158	△ 25.5	31	△ 35.4	1	127	△ 22.6	75	△ 7.4	23	△ 30.3	3	52	8.3			
43熊本	446	0.5	122	△ 14.7	13	324	7.6	144	2.9	46	△ 14.8	2	98	14.0	302	△ 0.7	76	△ 14.6	11	226	5.1			
44大分	284	8.0	92	29.6	9	192	0.0	100	△ 12.3	32	33.3	7	68	△ 24.4	184	23.5	60	27.7	2	124	21.6			
45宮崎	315	5.4	75	0.0	1	240	7.1	190	△ 0.5	41	△ 10.9	1	149	2.8	125	15.7	34	17.2	0	91	15.2			
46鹿児島	428	△ 1.6	95	8.0	16	333	△ 4.0	259	△ 5.1	64	18.5	13	195	△ 11.0	169	4.3	31	△ 8.8	3	138	7.8			
47沖縄	291	△ 4.6	166	△ 17.0	15	125	19.0	92	17.9	32	△ 22.0	3	60	62.2	199	△ 12.3	134	△ 15.7	12	65	△ 4.4			

●都道府県別申請件数(計画変更を除く。)【平成22年1月】

	総計(特定行政庁+指定機関)								特定行政庁								指定確認検査機関							
	合計		1~3号建築物		4号建築物		対前年同月比		合計		1~3号建築物		4号建築物		対前年同月比		合計		1~3号建築物		4号建築物		対前年同月比	
	件	%	件	%	件	%	件	%	件	%	件	%	件	%	件	%	件	%	件	%	件	%	件	%
総数	33,609	4.1	9,705	△ 0.1	917	23,904	5.8	6,886	△ 19.1	1,667	△ 18.7	242	5,219	△ 19.2	26,723	12.4	8,038	4.9	675	18,685	15.9			
1 北海道	654	17.4	183	2.8	33	471	24.3	301	△ 13.8	66	△ 29.8	17	235	△ 7.8	353	69.7	117	39.3	16	236	90.3			
2 青森	184	2.8	51	2.0	3	133	3.1	49	△ 22.2	24	20.0	2	25	△ 41.9	135	16.4	27	△ 10.0	1	108	25.6			
3 岩手	296	2.1	57	9.6	5	239	0.4	186	△ 5.6	28	△ 9.7	4	158	△ 4.8	110	18.3	29	38.1	1	81	12.5			
4 宮城	656	25.9	152	60.0	13	504	18.3	165	10.7	32	88.2	2	133	0.8	491	32.0	120	53.8	11	371	26.2			
5 秋田	174	△ 2.8	32	△ 17.9	4	142	1.4	65	△ 8.5	9	△ 35.7	2	56	△ 1.8	109	0.9	23	△ 8.0	2	86	3.6			
6 山形	201	12.3	45	60.7	5	156	3.3	55	△ 5.2	18	20.0	4	37	△ 14.0	146	20.7	27	107.7	1	119	10.2			
7 福島	515	△ 1.7	117	9.3	4	398	△ 4.6	60	15.4	16	77.8	1	44	2.3	455	△ 3.6	101	3.1	3	354	△ 5.3			
8 茨城	1,037	△ 9.6	268	△ 2.5	15	769	△ 11.8	91	△ 46.8	34	△ 26.1	4	57	△ 54.4	946	△ 3.1	234	2.2	11	712	△ 4.7			
9 栃木	778	△ 2.8	221	△ 9.4	11	557	0.2	328	△ 20.8	38	△ 34.5	4	290	△ 18.5	450	16.6	183	△ 1.6	7	267	33.5			
10 群馬	671	△ 7.3	134	△ 22.5	6	537	△ 2.5	372	△ 28.3	41	△ 47.4	5	331	△ 24.9	299	45.9	93	△ 2.1	1	206	87.3			
11 埼玉	2,451	13.8	569	10.7	40	1,882	14.8	250	△ 19.1	43	△ 29.5	0	207	△ 16.5	2,201	19.3	526	16.1	40	1,675	20.3			
12 千葉	1,786	4.4	395	△ 7.1	35	1,391	8.2	182	△ 11.7	25	△ 46.8	3	157	△ 1.3	1,604	6.6	370	△ 2.1	32	1,234	9.6			
13 東京都	2,990	12.4	1,338	9.0	135	1,652	15.4	710	△ 14.4	217	△ 21.1	20	493	△ 11.0	2,280	24.5	1,121	17.6	115	1,159	32.0			
14 神奈川県	2,523	10.0	739	6.5	69	1,784	11.5	281	△ 43.3	70	△ 11.4	8	211	△ 49.4	2,242	24.7	669	8.8	61	1,573	33.0			
15 新潟	539	△ 3.4	86	△ 20.4	15	453	0.7	215	△ 15.0	31	△ 27.9	6	184	△ 12.4	324	6.2	55	△ 15.4	9	269	12.1			
16 富山	268	△ 16.3	59	3.5	5	209	△ 20.5	96	△ 31.9	21	△ 47.5	4	75	△ 25.7	172	△ 3.9	38	123.5	1	134	△ 17.3			
17 石川	292	△ 8.8	63	△ 7.4	8	229	△ 9.1	109	△ 37.4	29	△ 31.0	8	80	△ 39.4	183	25.3	34	30.8	0	149	24.2			
18 福井	187	△ 13.0	46	4.5	10	141	△ 17.5	134	△ 15.7	29	△ 17.1	7	105	△ 15.3	53	△ 5.4	17	88.9	3	36	△ 23.4			
19 山梨	216	△ 7.3	52	△ 13.3	2	164	△ 5.2	33	△ 19.5	7	△ 41.7	0	26	△ 10.3	183	△ 4.7	45	△ 6.3	2	138	△ 4.2			
20 長野	576	20.8	167	34.7	13	409	15.9	274	△ 2.1	54	△ 5.3	10	220	△ 1.3	302	53.3	113	68.7	3	189	45.4			
21 岐阜	584	△ 4.3	158	△ 16.0	7	426	0.9	62	△ 22.5	18	△ 48.6	3	44	△ 2.2	522	△ 1.5	140	△ 8.5	4	382	1.3			
22 静岡県	1,400	△ 2.7	412	1.5	35	988	△ 4.4	140	△ 24.7	30	△ 18.9	4	110	△ 26.2	1,260	0.6	382	3.5	31	878	△ 0.7			
23 愛知県	2,525	7.4	690	△ 4.6	74	1,835	12.7	150	△ 49.2	34	△ 50.0	11	116	△ 48.9	2,375	15.5	656	0.2	63	1,719	22.7			
24 三重	635	0.6	169	1.2	14	466	0.4	217	△ 13.2	56	7.7	5	161	△ 18.7	418	9.7	113	△ 1.7	9	305	14.7			
25 滋賀	528	8.0	140	13.8	9	388	6.0	55	△ 14.1	20	5.3	1	35	△ 22.2	473	11.3	120	15.4	8	353	10.0			
26 京都	580	△ 2.0	186	△ 7.5	27	394	0.8	68	△ 28.4	11	△ 57.7	4	57	△ 17.4	512	3.0	175	0.0	23	337	4.7			
27 大阪府	2,006	6.7	857	5.2	77	1,149	7.9	100	△ 28.6	56	△ 25.3	6	44	△ 32.3	1,906	9.5	801	8.2	71	1,105	10.5			
28 兵庫県	1,433	10.6	449	△ 0.9	50	984	16.7	104	△ 14.0	36	5.9	3	68	△ 21.8	1,329	13.1	413	△ 1.4	47	916	21.2			
29 奈良	401	4.7	96	15.7	6	305	1.7	29	△ 9.4	21	200.0	1	8	△ 68.0	372	6.0	75	△ 1.3	5	297	8.0			
30 和歌山	289	△ 11.3	78	△ 22.0	5	211	△ 6.6	85	△ 32.0	25	△ 24.2	1	60	△ 34.8	204	1.5	53	△ 20.9	4	151	12.7			
31 鳥取	131	0.0	32	14.3	2	99	△ 3.9	22	△ 15.4	9	0.0	1	13	△ 23.5	109	3.8	23	21.1	1	86	0.0			
32 島根	159	5.3	21	△ 46.2	3	138	23.2	76	△ 10.6	10	△ 47.4	1	66	0.0	83	25.8	11	△ 45.0	2	72	56.5			
33 岡山	502	△ 12.2	142	△ 17.4	9	360	△ 10.0	33	△ 36.5	6	△ 53.8	7	27	△ 30.8	469	△ 9.8	136	△ 14.5	2	333	△ 7.8			
34 広島	655	0.9	163	△ 28.8	22	492	17.1	109	△ 23.8	38	△ 37.7	13	71	△ 13.4	546	7.9	125	△ 25.6	9	421	24.6			
35 山口	353	0.3	105	2.9	10	248	△ 0.8	106	△ 0.9	32	52.4	9	74	△ 14.0	247	0.8	73	△ 9.9	1	174	6.1			
36 徳島	214	0.5	42	△ 8.7	7	172	3.0	108	5.9	27	0.0	6	81	8.0	106	△ 4.5	15	△ 21.1	1	91	△ 1.1			
37 香川	287	△ 0.7	68	1.5	3	219	△ 1.4	35	12.9	20	17.6	1	15	7.1	252	△ 2.3	48	△ 4.0	2	204	△ 1.9			
38 愛媛	389	2.9	84	△ 8.7	10	305	6.6	99	△ 16.1	16	△ 38.5	9	83	△ 9.8	290	11.5	68	△ 3.0	1	222	14.4			
39 高知	145	△ 0.7	41	△ 8.9	6	104	3.0	52	△ 11.9	22	△ 8.3	5	30	△ 14.3	93	6.9	19	△ 9.5	1	74	12.1			
40 福岡	1,127	2.0	329	△ 7.6	38	798	6.5	183	△ 43.5	62	△ 22.5	5	121	△ 50.4	944	20.9	267	△ 3.3	33	677	34.1			
41 佐賀	223	13.2	46	△ 19.3	2	177	26.4	107	3.9	26	△ 23.5	2	81	17.4	116	23.4	20	△ 13.0	0	96	35.2			
42 長崎	255	△ 7.3	59	△ 9.2	7	196	△ 6.7	163	△ 14.7	27	△ 10.0	2	136	△ 15.5	92	9.5	32	△ 8.6	5	60	22.4			
43 熊本	453	4.4	122	△ 2.4	18	331	7.1	152	7.8	53	10.4	6	99	6.5	301	2.7	69	△ 10.4	12	232	7.4			
44 大分	266	△ 14.5	78	△ 23.5	7	188	△ 10.0	107	△ 30.1	32	△ 34.7	4	75	△ 27.9	159	0.6	46	△ 13.2	3	113	7.6			
45 宮崎	325	6.6	82	26.2	6	243	1.3	205	△ 1.4	47	27.0	5	158	△ 7.6	120	23.7	35	25.0	1	85	23.2			
46 鹿児島	421	1.2	87	7.4	15	334	△ 0.3	254	△ 2.3	58	18.4	12	196	△ 7.1	167	7.1	29	△ 9.4	3	138	11.3			
47 沖縄	329	△ 1.2	195	△ 11.0	17	134	17.5	109	21.1	43	△ 8.5	4	66	53.5	220	△ 9.5	152	△ 11.6	13	68	△ 4.2			