

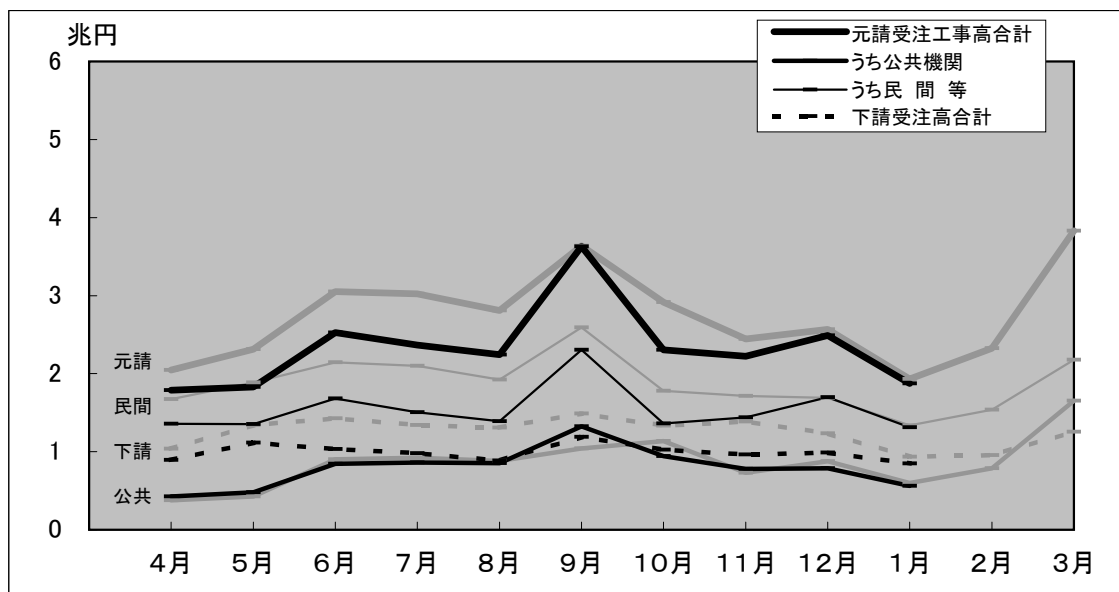
# 建設工事受注動態統計調査報告

平成22年1月分

Monthly Report on

Current Survey of Orders Received for Construction

受注高の推移(平成21年度)



(グラフ中の淡色の線は、平成20年度の推移)

2月分は4月9日公表予定

※問い合わせ先

国土交通省 総合政策局 建設統計室  
電 話 代表:03-5253-8111  
担当者 川崎(課長補佐) 内線 28-621  
佐藤(係長) 内線 28-622  
小山 内線 28-623  
岩井 内線 28-624

## 建設工事受注動態統計調査報告（平成22年1月分）

### 受注高

1月の受注高は2兆7,202億円で、前年同月比5.2%減少した。うち元請受注高は1兆8,727億円で、同3.1%減少し、下請受注高は8,475億円で、同9.5%減少した。

元請受注高のうち公共機関からの受注高は5,617億円で、同5.9%減少し、民間等からの受注高は1兆3,110億円で、同1.9%減少した。

注1) 下請受注高は、2次下請以下も含む。

注2) 四捨五入により億円単位の値としたため、各項目の合計は必ずしも総計と一致しない。

#### 1. 受注高

1月の受注高は、2兆7,202億円。

・前年同月比 5.2%減、15か月連続の減少。

##### 1) 元・下請別 (資料編, 表I-1参照)

元請受注高は、1兆8,727億円。(前年同月比 3.1%減, 15か月連続の減少)

下請受注高は、8,475億円。(同 9.5%減, 13か月連続の減少)

##### 2) 業種別 (資料編, 表I-2参照)

総合工事業は、1兆7,723億円。(同 5.1%減, 4か月連続の減少)

職別工事業は、2,408億円。(同 24.3%減, 11か月連続の減少)

設備工事業は、7,070億円。(同 3.2%増, 13か月ぶりの増加)

#### 2. 元請受注高

1月の元請受注高は、1兆8,727億円。

・前年同月比 3.1%減, 15か月連続の減少。

##### 1) 発注者別 (資料編, 表I-1参照)

公共機関からは、5,617億円。(同 5.9%減, 2か月連続の減少)

民間等からは、1兆3,110億円。(同 1.9%減, 先月の増加から再び減少)

##### 2) 工事種類別 (資料編, 表I-1参照)

土木工事は、5,617億円。(同 12.1%減, 4か月連続の減少)

建築工事は、1兆1,253億円。(同 4.1%増, 2か月連続の増加)

機械装置等工事は、1,857億円。(同 12.8%減, 4か月連続の減少)

※ 建築工事には建築設備工事を含む。

##### 3) 業種別 (資料編, 表I-2参照)

総合工事業は、1兆4,112億円。(同 3.9%減, 4か月連続の減少)

職別工事業は、648億円。(同 13.5%減, 先月の増加から再び減少)

設備工事業は、3,967億円。(同 1.7%増, 9か月ぶりの増加)

## 建設工事受注動態統計調査報告（平成22年1月分）

### 公共機関からの受注工事（1件500万円以上の工事）

1月の公共機関からの受注工事額は5,349億円で、前年同月比1.5%減少した。うち「国の機関」からは2,099億円で、同1.8%減少し、「地方の機関」からは3,250億円で、同1.3%減少した。

1月の公共機関からの受注工事額は、5,349億円。

・前年同月比 1.5%減，2か月連続の減少。

#### 1. 発注機関別（資料編，表Ⅱ－1参照）

##### 1) 国の機関

「国の機関」からの受注工事額は、2,099億円であった。

・前年同月比 1.8%減，2か月連続の減少。

- ① 国は、665億円。（同 42.1%減，4か月連続の減少）
- ② 独立行政法人は、443億円。（同 6.8%増，3か月ぶりの増加）
- ③ 政府関連企業等は、991億円。（同 72.8%増，3か月連続の増加）

##### 2) 地方の機関

「地方の機関」からの受注工事額は、3,250億円であった。

・前年同月比 1.3%減，2か月連続の減少。

- ① 都道府県は、1,428億円。（同 16.6%減，4か月連続の減少）
- ② 市区町村は、1,441億円。（同 21.2%増，先月の減少から再び増加）
- ③ 地方公営企業は、265億円。（同 4.4%減，2か月連続の減少）
- ④ その他は、116億円。（同 0.5%増，6か月連続の増加）

#### 2. 工事分類別（資料編，表Ⅱ－2. 1）参照）

工事分類別にみると、受注工事額の多いのは「道路工事」1,787億円、「教育・病院」845億円、「下水道工事」428億円であった。

#### 3. 発注機関別・工事分類別（資料編，表Ⅱ－2. 1）参照）

発注機関別・工事分類別にみると、受注工事額の多いのは、政府関連企業等の「道路工事」684億円，都道府県の「道路工事」544億円，市区町村の「教育・病院」326億円であった。

## 建設工事受注動態統計調査報告（平成22年1月分）

### 民間等からの受注工事

#### 1. 建築工事・建築設備工事（1件5億円以上の工事）

1月の建築工事・建築設備工事の受注工事額は2,968億円で、前年同月比2.6%増加した。

1月の建築工事・建築設備工事の受注工事額は、2,968億円。

・前年同月比 2.6%増、2か月連続の増加。

##### 1) 発注者別（資料編、表Ⅲ-1.1）参照）

- ① 農林漁業は、42億円。
- ② 鉱業、採石業、砂利採取業、建設業は、8億円。
- ③ 製造業は、210億円。（同 46.3%減、先月の増加から再び減少）
- ④ 電気・ガス・熱供給・水道業は、86億円。（同 304.1%増、5か月連続の増加）
- ⑤ 運輸業、郵便業は、177億円。（同 341.1%増、2か月連続の増加）
- ⑥ 情報通信業は、575億円。（同 1,252.0%増、先月の減少から再び増加）
- ⑦ 卸売業、小売業は、151億円。（同 48.0%減、5か月連続の減少）
- ⑧ 金融業、保険業は、71億円。（同 29.8%増、4か月連続の増加）
- ⑨ 不動産業は、967億円。（同 36.3%減、4か月連続の減少）
- ⑩ サービス業は、655億円。（同 31.4%増、4か月ぶりの増加）
- ⑪ その他は、27億円。（同 30.3%減、2か月連続の減少）

##### 2) 工事種類別（資料編、表Ⅲ-2参照）

工事種類別にみると、受注工事額の多いのは「事務所」1,307億円、「住宅」452億円、「医療・福祉施設」292億円であった。

##### 3) 発注者別・工事種類別（資料編、表Ⅲ-2参照）

発注者別・工事種類別にみると、受注工事額の多いのは、情報通信業の「事務所」561億円、不動産業の「事務所」447億円、不動産業の「住宅」440億円であった。

---

注) 日本標準産業分類の改訂（第12回改訂）に準拠し、発注者分類の名称を平成20年4月分から変更を行った。

○鉱業、建設業 → 鉱業、採石業、砂利採取業、建設業      ○運輸業 → 運輸業、郵便業  
○卸売・小売業 → 卸売業、小売業      ○金融・保険業 → 金融業、保険業

## 建設工事受注動態統計調査報告（平成22年1月分）

### 民間等からの受注工事（つづき）

#### 2. 土木工事及び機械装置等工事（1件500万円以上の工事）

1月の土木工事及び機械装置等工事の受注工事額は2,064億円で、前年同月比23.3%減少した。

1月の土木工事及び機械装置等工事の受注工事額は、2,064億円。

・前年同月比 23.3%減、11か月連続の減少。

##### 1) 発注者別（資料編、表Ⅲ－1. 2）参照）

- ① 農林漁業は、46億円。（同 77.5%減、先月の増加から再び減少）
- ② 鉱業、採石業、砂利採取業、建設業は、20億円。（同 79.5%減、8か月連続の減少）
- ③ 製造業は、417億円。（同 35.1%減、13か月連続の減少）
- ④ 電気・ガス・熱供給・水道業は、661億円。（同 5.2%増、5か月連続の増加）
- ⑤ 運輸業、郵便業は、319億円。（同 36.8%減、8か月連続の減少）
- ⑥ 情報通信業は、331億円。（同 11.4%減、2か月連続の減少）
- ⑦ 卸売業、小売業は、26億円。（同 46.7%減、先月の増加から再び減少）
- ⑧ 金融業、保険業は、9億円。（同 82.6%減、6か月連続の減少）
- ⑨ 不動産業は、89億円。（同 177.6%増、20か月ぶりの増加）
- ⑩ サービス業は、98億円。（同 8.2%増、先月の減少から再び増加）
- ⑪ その他は、47億円。（同 171.9%増、2か月連続の増加）

##### 2) 工事種類別（資料編、表Ⅲ－2参照）

工事種類別にみると、受注工事額の多いのは「機械装置等工事」864億円、「電線路工事」366億円、「鉄道工事」283億円であった。

##### 3) 発注者別・工事種類別（資料編、表Ⅲ－2参照）

発注者別・工事種類別にみると、受注工事額の多いのは、電気・ガス・熱供給・水道業の「機械装置等工事」395億円、製造業の「機械装置等工事」314億円、運輸業、郵便業の「鉄道工事」282億円であった。

---

注) 日本標準産業分類の改訂（第12回改訂）に準拠し、発注者分類の名称を平成20年4月分から変更を行った。

○鉱業、建設業 → 鉱業、採石業、砂利採取業、建設業      ○運輸業 → 運輸業、郵便業  
○卸売・小売業 → 卸売業、小売業      ○金融・保険業 → 金融業、保険業



I. 受注高の対前年同月比

I-1. 工事種類別受注高前年同月比時系列表

(単位：%)

|               | 受注高合計  |                     |             |        |                     |             |        |                     |             |             |                     |             |        |                     |             |        |                     |             |            |                     |             |  |  |  |  |  |  |       |  |  |
|---------------|--------|---------------------|-------------|--------|---------------------|-------------|--------|---------------------|-------------|-------------|---------------------|-------------|--------|---------------------|-------------|--------|---------------------|-------------|------------|---------------------|-------------|--|--|--|--|--|--|-------|--|--|
|               | 元請受注高  |                     |             |        |                     |             |        |                     |             | 公共機関からの受注工事 |                     |             |        |                     |             |        |                     |             | 民間等からの受注工事 |                     |             |  |  |  |  |  |  | 下請受注高 |  |  |
|               | 土木工事   | 建築工事・<br>建築設備<br>工事 | 機械装置等<br>工事 | 土木工事   | 建築工事・<br>建築設備<br>工事 | 機械装置等<br>工事 | 土木工事   | 建築工事・<br>建築設備<br>工事 | 機械装置等<br>工事 | 土木工事        | 建築工事・<br>建築設備<br>工事 | 機械装置等<br>工事 | 土木工事   | 建築工事・<br>建築設備<br>工事 | 機械装置等<br>工事 | 土木工事   | 建築工事・<br>建築設備<br>工事 | 機械装置等<br>工事 | 土木工事       | 建築工事・<br>建築設備<br>工事 | 機械装置等<br>工事 |  |  |  |  |  |  |       |  |  |
| H18年度         | ▲ 5.4  | ▲ 10.6              | ▲ 2.3       | ▲ 8.0  | ▲ 4.6               | ▲ 8.8       | ▲ 3.1  | 0.4                 | ▲ 13.4      | ▲ 14.6      | ▲ 10.8              | ▲ 9.4       | ▲ 0.8  | 4.9                 | ▲ 2.2       | 3.9    | ▲ 7.1               | ▲ 14.4      | ▲ 0.6      | ▲ 20.5              |             |  |  |  |  |  |  |       |  |  |
| H19年度         | 1.8    | ▲ 0.6               | 0.2         | 24.3   | 4.0                 | 0.5         | 2.3    | 33.3                | 1.1         | 0.1         | ▲ 1.4               | 22.1        | 5.1    | 1.3                 | 2.7         | 36.9   | ▲ 3.1               | ▲ 3.1       | ▲ 4.6      | 7.2                 |             |  |  |  |  |  |  |       |  |  |
| H20年度         | ▲ 9.4  | ▲ 2.2               | ▲ 12.6      | ▲ 10.2 | ▲ 11.7              | 1.3         | ▲ 17.1 | ▲ 15.7              | 3.7         | 2.4         | 17.1                | ▲ 23.9      | ▲ 17.3 | ▲ 0.9               | ▲ 20.7      | ▲ 13.4 | ▲ 3.9               | ▲ 10.1      | ▲ 1.9      | 2.7                 |             |  |  |  |  |  |  |       |  |  |
| H20. 4~H21. 1 | ▲ 7.1  | ▲ 2.5               | ▲ 9.0       | ▲ 9.3  | ▲ 9.4               | 0.8         | ▲ 13.0 | ▲ 16.3              | 2.0         | 1.8         | 12.7                | ▲ 26.0      | ▲ 13.5 | ▲ 1.1               | ▲ 15.7      | ▲ 13.6 | ▲ 1.9               | ▲ 9.3       | 0.4        | 6.9                 |             |  |  |  |  |  |  |       |  |  |
| H21. 4~H22. 1 | ▲ 16.1 | ▲ 7.3               | ▲ 20.8      | ▲ 14.6 | ▲ 13.0              | ▲ 7.0       | ▲ 15.9 | ▲ 14.5              | ▲ 0.4       | ▲ 1.6       | ▲ 5.9               | 37.3        | ▲ 18.3 | ▲ 16.9              | ▲ 17.3      | ▲ 27.0 | ▲ 22.7              | ▲ 8.2       | ▲ 30.6     | ▲ 14.9              |             |  |  |  |  |  |  |       |  |  |
| H19年          | 0.7    | ▲ 2.9               | 0.8         | 13.8   | 2.2                 | ▲ 2.3       | 1.6    | 25.5                | ▲ 2.7       | ▲ 5.3       | ▲ 0.7               | 19.8        | 4.0    | 3.7                 | 1.8         | 27.3   | ▲ 2.5               | ▲ 4.3       | ▲ 1.1      | ▲ 5.9               |             |  |  |  |  |  |  |       |  |  |
| H20年          | ▲ 4.2  | ▲ 0.6               | ▲ 6.3       | ▲ 0.6  | ▲ 4.7               | 3.2         | ▲ 8.1  | ▲ 5.5               | 3.8         | 5.1         | 8.4                 | ▲ 21.7      | ▲ 7.7  | ▲ 0.3               | ▲ 9.9       | ▲ 0.6  | ▲ 3.0               | ▲ 9.0       | ▲ 2.1      | 10.3                |             |  |  |  |  |  |  |       |  |  |
| H21年          | ▲ 17.4 | ▲ 6.0               | ▲ 23.4      | ▲ 15.8 | ▲ 15.8              | ▲ 4.8       | ▲ 21.4 | ▲ 15.7              | 1.8         | ▲ 0.5       | 3.1                 | 24.4        | ▲ 23.0 | ▲ 13.1              | ▲ 24.6      | ▲ 25.4 | ▲ 21.2              | ▲ 9.0       | ▲ 27.7     | ▲ 15.8              |             |  |  |  |  |  |  |       |  |  |
| H21. 1~H21. 1 | ▲ 18.6 | ▲ 9.4               | ▲ 21.9      | ▲ 25.1 | ▲ 22.1              | ▲ 11.7      | ▲ 25.7 | ▲ 29.7              | ▲ 4.4       | ▲ 12.6      | 22.7                | ▲ 2.5       | ▲ 28.1 | ▲ 10.1              | ▲ 30.6      | ▲ 34.4 | ▲ 10.2              | ▲ 4.3       | ▲ 12.6     | ▲ 13.7              |             |  |  |  |  |  |  |       |  |  |
| H22. 1~H22. 1 | ▲ 5.2  | ▲ 10.6              | ▲ 1.1       | ▲ 10.3 | ▲ 3.1               | ▲ 12.1      | 4.1    | ▲ 12.8              | ▲ 5.9       | ▲ 9.5       | ▲ 5.9               | 25.7        | ▲ 1.9  | ▲ 16.2              | 5.8         | ▲ 23.0 | ▲ 9.5               | ▲ 7.3       | ▲ 11.6     | ▲ 5.2               |             |  |  |  |  |  |  |       |  |  |
| H21. 1-3      | ▲ 18.7 | ▲ 3.2               | ▲ 26.5      | ▲ 17.8 | ▲ 20.7              | ▲ 0.5       | ▲ 31.2 | ▲ 18.5              | 6.3         | 0.6         | 31.7                | ▲ 10.3      | ▲ 31.2 | ▲ 2.8               | ▲ 37.8      | ▲ 20.4 | ▲ 12.9              | ▲ 11.2      | ▲ 13.1     | ▲ 16.1              |             |  |  |  |  |  |  |       |  |  |
| H21. 4-6      | ▲ 18.1 | ▲ 7.2               | ▲ 23.6      | ▲ 11.8 | ▲ 17.1              | ▲ 8.6       | ▲ 21.5 | ▲ 11.3              | 2.7         | ▲ 3.6       | 11.4                | 32.4        | ▲ 23.0 | ▲ 15.1              | ▲ 25.0      | ▲ 20.2 | ▲ 20.1              | ▲ 4.6       | ▲ 27.7     | ▲ 12.5              |             |  |  |  |  |  |  |       |  |  |
| H21. 7-9      | ▲ 17.0 | ▲ 4.2               | ▲ 23.7      | ▲ 14.7 | ▲ 13.0              | ▲ 2.8       | ▲ 18.7 | ▲ 10.9              | 6.7         | 5.4         | ▲ 1.2               | 58.4        | ▲ 21.5 | ▲ 19.7              | ▲ 21.0      | ▲ 27.5 | ▲ 26.2              | ▲ 8.2       | ▲ 34.4     | ▲ 21.0              |             |  |  |  |  |  |  |       |  |  |
| H21.10-12     | ▲ 15.9 | ▲ 9.9               | ▲ 18.9      | ▲ 18.1 | ▲ 11.5              | ▲ 9.2       | ▲ 11.2 | ▲ 20.8              | ▲ 8.4       | ▲ 6.4       | ▲ 21.3              | 24.3        | ▲ 13.1 | ▲ 15.6              | ▲ 9.2       | ▲ 33.1 | ▲ 24.7              | ▲ 11.5      | ▲ 33.5     | ▲ 12.3              |             |  |  |  |  |  |  |       |  |  |
| H22. 1-3      |        |                     |             |        |                     |             |        |                     |             |             |                     |             |        |                     |             |        |                     |             |            |                     |             |  |  |  |  |  |  |       |  |  |
| 平成20年 4月      | ▲ 12.1 | 2.8                 | ▲ 17.8      | ▲ 8.5  | ▲ 12.1              | 4.8         | ▲ 18.0 | ▲ 10.7              | 1.4         | 10.1        | ▲ 15.6              | ▲ 18.9      | ▲ 14.7 | 0.4                 | ▲ 18.2      | ▲ 9.0  | ▲ 12.0              | ▲ 0.7       | ▲ 17.3     | ▲ 4.7               |             |  |  |  |  |  |  |       |  |  |
| 5月            | ▲ 9.9  | ▲ 10.6              | ▲ 9.3       | ▲ 12.2 | ▲ 15.7              | ▲ 11.7      | ▲ 16.7 | ▲ 17.7              | ▲ 10.0      | ▲ 20.2      | 5.4                 | 23.6        | ▲ 17.0 | ▲ 1.7               | ▲ 18.4      | ▲ 22.8 | 2.2                 | ▲ 9.1       | 8.0        | ▲ 0.1               |             |  |  |  |  |  |  |       |  |  |
| 6月            | ▲ 11.7 | 8.2                 | ▲ 19.0      | ▲ 9.8  | ▲ 13.3              | 15.9        | ▲ 22.6 | ▲ 18.8              | 8.8         | 26.0        | ▲ 17.5              | ▲ 10.3      | ▲ 20.1 | 0.8                 | ▲ 23.2      | ▲ 20.5 | ▲ 8.3               | ▲ 7.6       | ▲ 10.7     | 8.7                 |             |  |  |  |  |  |  |       |  |  |
| 7月            | ▲ 2.0  | ▲ 10.2              | 6.7         | ▲ 27.0 | 4.0                 | 3.3         | 11.2   | ▲ 34.2              | 11.2        | 11.8        | 29.4                | ▲ 50.3      | 1.2    | ▲ 11.3              | 8.8         | ▲ 29.8 | ▲ 13.4              | ▲ 33.4      | ▲ 1.9      | ▲ 11.9              |             |  |  |  |  |  |  |       |  |  |
| 8月            | ▲ 1.5  | 1.6                 | ▲ 7.0       | 26.4   | ▲ 3.6               | 6.2         | ▲ 11.8 | 22.5                | ▲ 2.2       | 1.4         | ▲ 8.8               | ▲ 14.4      | ▲ 4.2  | 17.0                | ▲ 12.2      | 36.0   | 3.2                 | ▲ 8.9       | 4.3        | 33.9                |             |  |  |  |  |  |  |       |  |  |
| 9月            | ▲ 6.1  | ▲ 5.0               | ▲ 5.7       | ▲ 11.2 | ▲ 7.7               | ▲ 1.8       | ▲ 8.2  | ▲ 21.9              | ▲ 7.5       | ▲ 1.6       | 1.5                 | ▲ 52.6      | ▲ 7.8  | ▲ 2.2               | ▲ 9.1       | ▲ 4.6  | ▲ 1.9               | ▲ 13.9      | 0.5        | 16.5                |             |  |  |  |  |  |  |       |  |  |
| 10月           | 3.2    | 1.1                 | 5.2         | ▲ 0.2  | 3.7                 | 12.3        | 3.6    | ▲ 18.1              | 28.9        | 18.0        | 85.2                | ▲ 2.0       | ▲ 7.8  | ▲ 1.5               | ▲ 6.1       | ▲ 22.2 | 2.1                 | ▲ 20.5      | 8.5        | 54.3                |             |  |  |  |  |  |  |       |  |  |
| 11月           | ▲ 4.5  | ▲ 0.9               | ▲ 4.2       | ▲ 16.8 | ▲ 14.4              | ▲ 10.9      | ▲ 15.5 | ▲ 17.7              | ▲ 12.7      | ▲ 15.2      | 8.5                 | ▲ 33.8      | ▲ 15.1 | ▲ 0.9               | ▲ 17.9      | ▲ 11.7 | 19.8                | 22.0        | 24.5       | ▲ 14.3              |             |  |  |  |  |  |  |       |  |  |
| 12月           | ▲ 10.1 | ▲ 2.3               | ▲ 15.0      | ▲ 2.2  | ▲ 15.3              | ▲ 2.7       | ▲ 23.0 | ▲ 2.7               | 1.9         | ▲ 4.1       | 31.7                | ▲ 27.3      | ▲ 22.2 | 0.7                 | ▲ 29.0      | 4.7    | 3.0                 | ▲ 1.4       | 5.8        | ▲ 0.6               |             |  |  |  |  |  |  |       |  |  |
| 平成21年 1月      | ▲ 18.6 | ▲ 9.4               | ▲ 21.9      | ▲ 25.1 | ▲ 22.1              | ▲ 11.7      | ▲ 25.7 | ▲ 29.7              | ▲ 4.4       | ▲ 12.6      | 22.7                | ▲ 2.5       | ▲ 28.1 | ▲ 10.1              | ▲ 30.6      | ▲ 34.4 | ▲ 10.2              | ▲ 4.3       | ▲ 12.6     | ▲ 13.7              |             |  |  |  |  |  |  |       |  |  |
| 2月            | ▲ 17.7 | ▲ 4.2               | ▲ 21.2      | ▲ 38.3 | ▲ 19.1              | 0.0         | ▲ 25.4 | ▲ 41.4              | ▲ 5.5       | ▲ 12.9      | 17.6                | 11.0        | ▲ 24.7 | 31.5                | ▲ 30.3      | ▲ 49.0 | ▲ 14.0              | ▲ 15.4      | ▲ 10.0     | ▲ 31.3              |             |  |  |  |  |  |  |       |  |  |
| 3月            | ▲ 19.3 | 0.8                 | ▲ 32.2      | 5.9    | ▲ 21.0              | 4.6         | ▲ 37.2 | 10.8                | 18.1        | 14.6        | 45.0                | ▲ 22.0      | ▲ 36.8 | ▲ 17.2              | ▲ 45.4      | 23.9   | ▲ 14.0              | ▲ 13.2      | ▲ 15.7     | ▲ 5.4               |             |  |  |  |  |  |  |       |  |  |
| 平成21年 4月      | ▲ 13.1 | ▲ 3.8               | ▲ 20.7      | 12.6   | ▲ 12.8              | ▲ 4.5       | ▲ 20.4 | 19.3                | 13.5        | 4.7         | 14.4                | 105.7       | ▲ 18.7 | ▲ 13.0              | ▲ 22.6      | 3.5    | ▲ 13.7              | ▲ 2.6       | ▲ 21.2     | 0.9                 |             |  |  |  |  |  |  |       |  |  |
| 5月            | ▲ 19.4 | 5.8                 | ▲ 26.9      | ▲ 28.0 | ▲ 20.9              | 10.5        | ▲ 28.6 | ▲ 36.3              | 12.2        | 20.9        | 1.9                 | ▲ 4.8       | ▲ 28.4 | 0.7                 | ▲ 31.6      | ▲ 42.7 | ▲ 16.9              | ▲ 1.1       | ▲ 23.8     | ▲ 12.9              |             |  |  |  |  |  |  |       |  |  |
| 6月            | ▲ 20.5 | ▲ 17.8              | ▲ 22.8      | ▲ 12.4 | ▲ 17.2              | ▲ 21.1      | ▲ 16.4 | ▲ 6.4               | ▲ 6.3       | ▲ 16.8      | 16.1                | 22.7        | ▲ 21.7 | ▲ 29.2              | ▲ 21.2      | ▲ 12.9 | ▲ 27.7              | ▲ 9.4       | ▲ 36.1     | ▲ 21.5              |             |  |  |  |  |  |  |       |  |  |
| 7月            | ▲ 23.3 | ▲ 9.3               | ▲ 32.7      | 1.0    | ▲ 21.7              | ▲ 8.5       | ▲ 31.4 | 9.6                 | ▲ 6.7       | ▲ 10.1      | ▲ 14.0              | 120.7       | ▲ 28.4 | ▲ 5.1               | ▲ 34.2      | ▲ 11.7 | ▲ 27.0              | ▲ 11.3      | ▲ 35.4     | ▲ 12.5              |             |  |  |  |  |  |  |       |  |  |
| 8月            | ▲ 24.0 | ▲ 13.5              | ▲ 26.9      | ▲ 38.2 | ▲ 20.1              | ▲ 10.8      | ▲ 22.0 | ▲ 39.9              | ▲ 3.3       | ▲ 1.9       | ▲ 11.2              | 11.1        | ▲ 27.8 | ▲ 28.2              | ▲ 23.7      | ▲ 51.7 | ▲ 32.3              | ▲ 20.9      | ▲ 36.6     | ▲ 35.4              |             |  |  |  |  |  |  |       |  |  |
| 9月            | ▲ 6.0  | 8.0                 | ▲ 13.2      | ▲ 3.2  | ▲ 0.3               | 8.3         | ▲ 5.2  | 2.8                 | 26.9        | 24.1        | 24.7                | 66.5        | ▲ 11.2 | ▲ 23.8              | ▲ 8.3       | ▲ 15.1 | ▲ 20.1              | 7.0         | ▲ 31.7     | ▲ 13.6              |             |  |  |  |  |  |  |       |  |  |
| 10月           | ▲ 21.6 | ▲ 8.3               | ▲ 28.1      | ▲ 28.5 | ▲ 20.9              | ▲ 11.0      | ▲ 26.1 | ▲ 27.1              | ▲ 17.0      | ▲ 10.8      | ▲ 33.6              | ▲ 12.3      | ▲ 23.4 | ▲ 11.9              | ▲ 24.4      | ▲ 31.8 | ▲ 23.1              | ▲ 0.8       | ▲ 32.1     | ▲ 30.7              |             |  |  |  |  |  |  |       |  |  |
| 11月           | ▲ 16.8 | ▲ 10.9              | ▲ 20.4      | ▲ 14.4 | ▲ 9.0               | ▲ 2.4       | ▲ 11.2 | ▲ 17.0              | 7.2         | 6.3         | 1.4                 | 33.2        | ▲ 15.9 | ▲ 19.7              | ▲ 12.9      | ▲ 31.2 | ▲ 30.5              | ▲ 25.1      | ▲ 36.1     | ▲ 8.0               |             |  |  |  |  |  |  |       |  |  |
| 12月           | ▲ 8.6  | ▲ 10.8              | ▲ 7.5       | ▲ 8.1  | ▲ 3.1               | ▲ 13.0      | 5.3    | ▲ 17.5              | ▲ 10.3      | ▲ 11.9      | ▲ 21.4              | 71.1        | 0.7    | ▲ 15.3              | 10.7        | ▲ 36.0 | ▲ 20.1              | ▲ 5.8       | ▲ 32.0     | 16.7                |             |  |  |  |  |  |  |       |  |  |
| 平成22年 1月      | ▲ 5.2  | ▲ 10.6              | ▲ 1.1       | ▲ 10.3 | ▲ 3.1               | ▲ 12.1      | 4.1    | ▲ 12.8              | ▲ 5.9       | ▲ 9.5       | ▲ 5.9               | 25.7        | ▲ 1.9  | ▲ 16.2              | 5.8         | ▲ 23.0 | ▲ 9.5               | ▲ 7.3       | ▲ 11.6     | ▲ 5.2               |             |  |  |  |  |  |  |       |  |  |
| 2月            |        |                     |             |        |                     |             |        |                     |             |             |                     |             |        |                     |             |        |                     |             |            |                     |             |  |  |  |  |  |  |       |  |  |
| 3月            |        |                     |             |        |                     |             |        |                     |             |             |                     |             |        |                     |             |        |                     |             |            |                     |             |  |  |  |  |  |  |       |  |  |

注) 資料編における「I. 受注高」は、建設業者が受注した全ての工事の総受注高である。

I. 受注高

I-2. 業者所在地域別・業種別受注高

平成22年 1月分

(単位:百万円, %)

|       | 業種計   | 合計        |        |           |        |         |         |           |         |         |        |
|-------|-------|-----------|--------|-----------|--------|---------|---------|-----------|---------|---------|--------|
|       |       | 元請受注高     |        |           |        |         | 下請受注高   |           |         |         |        |
|       |       | 前年同月比     | 前年同月比  | 公共機関      | 民間等    | 前年同月比   | 前年同月比   | 前年同月比     | 前年同月比   |         |        |
| 全国計   | 業種計   | 2,720,162 | ▲ 5.2  | 1,872,683 | ▲ 3.1  | 561,664 | ▲ 5.9   | 1,311,019 | ▲ 1.9   | 847,479 | ▲ 9.5  |
|       | 総合工事業 | 1,772,344 | ▲ 5.1  | 1,411,237 | ▲ 3.9  | 452,076 | ▲ 7.5   | 959,161   | ▲ 2.1   | 361,108 | ▲ 9.3  |
|       | 職別工事業 | 240,781   | ▲ 24.3 | 64,788    | ▲ 13.5 | 22,838  | ▲ 8.5   | 41,950    | ▲ 16.0  | 175,993 | ▲ 27.7 |
|       | 設備工事業 | 707,037   | 3.2    | 396,659   | 1.7    | 86,749  | 3.7     | 309,909   | 1.2     | 310,378 | 5.2    |
| 北海道   | 業種計   | 42,552    | ▲ 20.2 | 23,770    | ▲ 24.7 | 13,905  | ▲ 15.4  | 9,865     | ▲ 34.8  | 18,782  | ▲ 13.6 |
|       | 総合工事業 | 27,299    | ▲ 27.8 | 21,326    | ▲ 19.4 | 13,350  | ▲ 9.6   | 7,976     | ▲ 31.8  | 5,973   | ▲ 47.3 |
|       | 職別工事業 | 8,575     | 149.0  | 2         | ▲ 99.5 | 2       | ▲ 99.5  | 0         | ▲ 100.0 | 8,573   | 179.7  |
|       | 設備工事業 | 6,678     | ▲ 44.6 | 2,442     | ▲ 48.2 | 553     | ▲ 57.4  | 1,889     | ▲ 44.8  | 4,236   | ▲ 42.2 |
| 東北    | 業種計   | 129,729   | 3.5    | 70,536    | ▲ 0.4  | 30,734  | ▲ 0.9   | 39,802    | 0.1     | 59,192  | 8.5    |
|       | 総合工事業 | 78,927    | ▲ 2.5  | 54,681    | ▲ 6.6  | 26,818  | ▲ 6.4   | 27,863    | ▲ 6.8   | 24,246  | 8.3    |
|       | 職別工事業 | 16,208    | ▲ 26.5 | 1,368     | ▲ 5.3  | 614     | ▲ 21.0  | 755       | 12.9    | 14,840  | ▲ 28.0 |
|       | 設備工事業 | 34,594    | 54.7   | 14,487    | 34.2   | 3,303   | 108.2   | 11,184    | 21.5    | 20,107  | 73.8   |
| 関東    | 業種計   | 1,316,659 | ▲ 5.1  | 953,047   | ▲ 3.9  | 279,487 | 3.5     | 673,559   | ▲ 6.7   | 363,612 | ▲ 7.9  |
|       | 総合工事業 | 847,770   | ▲ 6.3  | 700,527   | ▲ 6.2  | 214,751 | ▲ 1.5   | 485,776   | ▲ 8.2   | 147,243 | ▲ 6.7  |
|       | 職別工事業 | 101,272   | ▲ 28.5 | 39,421    | 19.8   | 12,043  | 133.6   | 27,378    | ▲ 1.3   | 61,851  | ▲ 43.1 |
|       | 設備工事業 | 367,618   | 8.0    | 213,099   | 0.5    | 52,694  | 12.3    | 160,405   | ▲ 2.9   | 154,519 | 20.3   |
| 北陸    | 業種計   | 113,042   | ▲ 21.6 | 65,721    | ▲ 15.7 | 28,942  | ▲ 23.4  | 36,779    | ▲ 8.6   | 47,321  | ▲ 28.4 |
|       | 総合工事業 | 74,348    | ▲ 23.6 | 49,158    | ▲ 18.5 | 23,350  | ▲ 20.9  | 25,807    | ▲ 16.3  | 25,190  | ▲ 31.8 |
|       | 職別工事業 | 14,919    | ▲ 4.3  | 2,719     | 18.3   | 1,758   | 17.1    | 961       | 20.5    | 12,200  | ▲ 8.2  |
|       | 設備工事業 | 23,774    | ▲ 23.9 | 13,844    | ▲ 9.7  | 3,833   | ▲ 43.2  | 10,011    | 16.6    | 9,930   | ▲ 37.6 |
| 中部    | 業種計   | 244,578   | 5.6    | 151,766   | 2.0    | 48,932  | ▲ 2.4   | 102,834   | 4.2     | 92,811  | 12.1   |
|       | 総合工事業 | 172,770   | 24.5   | 123,478   | 10.8   | 45,087  | 6.0     | 78,391    | 13.7    | 49,293  | 80.6   |
|       | 職別工事業 | 31,252    | ▲ 26.2 | 6,366     | ▲ 18.3 | 923     | ▲ 64.2  | 5,443     | 4.5     | 24,886  | ▲ 28.0 |
|       | 設備工事業 | 40,555    | ▲ 19.7 | 21,922    | ▲ 25.8 | 2,922   | ▲ 41.9  | 19,000    | ▲ 22.6  | 18,633  | ▲ 11.0 |
| 近畿    | 業種計   | 496,122   | ▲ 7.7  | 361,995   | ▲ 4.9  | 56,562  | ▲ 24.6  | 305,433   | ▲ 0.1   | 134,127 | ▲ 14.3 |
|       | 総合工事業 | 357,652   | ▲ 3.4  | 302,548   | 4.8    | 45,489  | ▲ 6.7   | 257,059   | 7.2     | 55,104  | ▲ 32.4 |
|       | 職別工事業 | 22,661    | ▲ 34.8 | 3,586     | ▲ 77.9 | 979     | ▲ 91.8  | 2,607     | ▲ 39.4  | 19,075  | 2.9    |
|       | 設備工事業 | 115,809   | ▲ 12.5 | 55,860    | ▲ 26.4 | 10,094  | ▲ 29.6  | 45,766    | ▲ 25.6  | 59,949  | 6.0    |
| 中国    | 業種計   | 133,500   | ▲ 14.6 | 88,066    | 4.5    | 31,246  | ▲ 29.0  | 56,820    | 41.1    | 45,434  | ▲ 37.0 |
|       | 総合工事業 | 71,765    | ▲ 25.9 | 56,474    | ▲ 16.8 | 23,506  | ▲ 41.8  | 32,968    | 19.9    | 15,291  | ▲ 47.3 |
|       | 職別工事業 | 17,956    | ▲ 3.6  | 4,451     | 168.9  | 3,461   | 1,042.2 | 990       | ▲ 26.8  | 13,505  | ▲ 20.4 |
|       | 設備工事業 | 43,780    | 7.1    | 27,141    | 84.1   | 4,279   | 29.0    | 22,861    | 100.0   | 16,639  | ▲ 36.3 |
| 四国    | 業種計   | 53,242    | 6.6    | 37,032    | 32.6   | 14,803  | 17.7    | 22,230    | 44.8    | 16,210  | ▲ 26.3 |
|       | 総合工事業 | 29,757    | 25.8   | 22,367    | 32.2   | 12,032  | 17.5    | 10,335    | 54.7    | 7,389   | 9.6    |
|       | 職別工事業 | 6,575     | ▲ 32.9 | 3,100     | 92.6   | 1,207   | ▲ 16.3  | 1,893     | 1,037.2 | 3,475   | ▲ 57.5 |
|       | 設備工事業 | 16,910    | 2.6    | 11,565    | 23.1   | 1,563   | 75.7    | 10,002    | 17.6    | 5,345   | ▲ 24.5 |
| 九州・沖縄 | 業種計   | 190,739   | 3.0    | 120,751   | 1.0    | 57,053  | ▲ 5.2   | 63,698    | 7.4     | 69,988  | 6.5    |
|       | 総合工事業 | 112,056   | ▲ 3.9  | 80,678    | ▲ 11.6 | 47,693  | ▲ 14.4  | 32,986    | ▲ 7.3   | 31,378  | 23.8   |
|       | 職別工事業 | 21,363    | ▲ 28.8 | 3,774     | ▲ 64.6 | 1,852   | 97.4    | 1,923     | ▲ 80.2  | 17,589  | ▲ 9.0  |
|       | 設備工事業 | 57,319    | 48.4   | 36,298    | 106.6  | 7,509   | 110.8   | 28,790    | 105.5   | 21,021  | ▲ 0.1  |

注) 地域別区分

- 東北 : 青森県, 岩手県, 宮城県, 秋田県, 山形県, 福島県
- 関東 : 茨城県, 栃木県, 群馬県, 埼玉県, 千葉県, 東京都, 神奈川県, 山梨県, 長野県
- 北陸 : 新潟県, 富山県, 石川県, 福井県
- 中部 : 岐阜県, 静岡県, 愛知県, 三重県
- 近畿 : 滋賀県, 京都府, 大阪府, 兵庫県, 奈良県, 和歌山県
- 中国 : 鳥取県, 島根県, 岡山県, 広島県, 山口県
- 四国 : 徳島県, 香川県, 愛媛県, 高知県
- 九州・沖縄 : 福岡県, 佐賀県, 長崎県, 熊本県, 大分県, 宮崎県, 鹿児島県, 沖縄県



## I. 受注高

## I-3. 業者所在都道府県別受注高

平成22年1月分

(単位:百万円,%)

|        | 合計        |        | 元請受注高     |        |         |        | 下請受注高     |        |         |        |
|--------|-----------|--------|-----------|--------|---------|--------|-----------|--------|---------|--------|
|        | 前年同月比     | 前年同月比  | 公共機関      |        | 民間等     |        | 前年同月比     | 前年同月比  |         |        |
|        |           |        | 前年同月比     | 前年同月比  | 前年同月比   | 前年同月比  |           |        |         |        |
| T 全国計  | 2,720,162 | ▲ 5.2  | 1,872,683 | ▲ 3.1  | 561,664 | ▲ 5.9  | 1,311,019 | ▲ 1.9  | 847,479 | ▲ 9.5  |
| 1 北海道  | 42,552    | ▲ 20.2 | 23,770    | ▲ 24.7 | 13,905  | ▲ 15.4 | 9,865     | ▲ 34.8 | 18,782  | ▲ 13.6 |
| 2 青森   | 10,284    | ▲ 9.3  | 5,313     | ▲ 11.5 | 3,477   | 5.6    | 1,836     | ▲ 32.3 | 4,971   | ▲ 6.8  |
| 3 岩手   | 22,372    | 22.6   | 10,825    | 3.5    | 5,657   | ▲ 5.6  | 5,168     | 15.7   | 11,547  | 48.4   |
| 4 宮城   | 40,336    | ▲ 19.2 | 23,442    | ▲ 23.0 | 8,512   | 25.1   | 14,930    | ▲ 36.8 | 16,894  | ▲ 13.3 |
| 5 秋田   | 16,933    | 110.0  | 9,857     | 100.1  | 2,823   | ▲ 17.4 | 7,034     | 365.8  | 7,076   | 125.6  |
| 6 山形   | 10,393    | ▲ 31.7 | 5,139     | ▲ 21.0 | 2,406   | ▲ 31.6 | 2,733     | ▲ 8.6  | 5,254   | ▲ 39.6 |
| 7 福島   | 29,411    | 30.2   | 15,961    | 28.0   | 7,860   | ▲ 1.7  | 8,101     | 81.0   | 13,451  | 33.0   |
| 8 茨城   | 14,737    | ▲ 18.9 | 11,171    | 12.5   | 6,357   | 25.8   | 4,814     | ▲ 1.2  | 3,566   | ▲ 56.8 |
| 9 栃木   | 24,831    | ▲ 51.4 | 18,434    | ▲ 45.1 | 11,520  | 92.8   | 6,914     | ▲ 74.9 | 6,396   | ▲ 63.6 |
| 10 群馬  | 32,467    | ▲ 8.6  | 20,274    | ▲ 14.3 | 8,112   | ▲ 20.6 | 12,162    | ▲ 9.6  | 12,193  | 2.9    |
| 11 埼玉  | 41,967    | ▲ 2.9  | 25,573    | ▲ 23.1 | 10,345  | 9.2    | 15,228    | ▲ 35.9 | 16,395  | ▲ 64.1 |
| 12 千葉  | 38,198    | ▲ 44.3 | 13,699    | ▲ 42.1 | 3,703   | ▲ 66.3 | 9,996     | ▲ 21.1 | 24,499  | ▲ 45.5 |
| 13 東京  | 1,055,843 | ▲ 0.3  | 804,966   | ▲ 0.4  | 218,861 | 5.8    | 586,105   | ▲ 2.6  | 250,877 | 0.3    |
| 14 神奈川 | 64,529    | ▲ 3.7  | 29,200    | ▲ 8.2  | 9,337   | 56.4   | 19,863    | ▲ 23.1 | 35,329  | 0.3    |
| 15 新潟  | 58,137    | ▲ 9.9  | 34,045    | ▲ 16.5 | 13,126  | ▲ 28.5 | 20,919    | ▲ 6.7  | 24,092  | 1.3    |
| 16 富山  | 26,706    | ▲ 10.2 | 18,000    | 4.3    | 8,331   | 2.4    | 9,670     | 6.0    | 8,706   | ▲ 30.3 |
| 17 石川  | 18,332    | ▲ 44.2 | 8,280     | ▲ 18.1 | 4,334   | ▲ 21.8 | 3,945     | ▲ 13.7 | 10,052  | ▲ 55.7 |
| 18 福井  | 9,867     | ▲ 41.9 | 5,396     | ▲ 45.1 | 3,150   | ▲ 44.9 | 2,245     | ▲ 45.3 | 4,471   | ▲ 37.5 |
| 19 山梨  | 13,940    | ▲ 20.8 | 9,321     | ▲ 7.6  | 6,050   | ▲ 19.5 | 3,272     | 27.4   | 4,618   | ▲ 38.5 |
| 20 長野  | 30,147    | 11.0   | 20,408    | 16.6   | 5,203   | ▲ 35.1 | 15,204    | 60.4   | 9,740   | 0.9    |
| 21 岐阜  | 42,675    | 1.6    | 33,117    | 27.6   | 16,857  | 18.6   | 16,260    | 38.5   | 9,558   | ▲ 40.5 |
| 22 静岡  | 52,859    | ▲ 3.4  | 35,591    | ▲ 4.0  | 13,649  | 64.8   | 21,942    | ▲ 23.8 | 17,269  | ▲ 2.2  |
| 23 愛知  | 134,704   | 20.2   | 75,946    | 7.5    | 15,664  | ▲ 17.8 | 60,282    | 16.9   | 58,758  | 41.9   |
| 24 三重  | 14,340    | ▲ 37.2 | 7,113     | ▲ 53.2 | 2,762   | ▲ 67.8 | 4,351     | ▲ 34.2 | 7,226   | ▲ 5.7  |
| 25 滋賀  | 9,196     | ▲ 59.7 | 5,137     | ▲ 54.4 | 2,080   | ▲ 46.1 | 3,057     | ▲ 58.8 | 4,058   | ▲ 64.9 |
| 26 京都  | 21,974    | 5.9    | 13,626    | 23.9   | 6,374   | 56.3   | 7,251     | 4.8    | 8,348   | ▲ 14.5 |
| 27 大阪  | 387,651   | ▲ 0.7  | 300,280   | 5.3    | 32,018  | ▲ 33.6 | 268,262   | 13.2   | 87,371  | ▲ 17.0 |
| 28 兵庫  | 44,109    | ▲ 49.5 | 25,527    | ▲ 58.7 | 8,576   | ▲ 45.6 | 16,951    | ▲ 63.2 | 18,581  | ▲ 27.0 |
| 29 奈良  | 15,615    | 91.9   | 10,113    | 62.1   | 4,167   | 107.0  | 5,946     | 40.8   | 5,502   | 189.7  |
| 30 和歌山 | 17,578    | 122.7  | 7,311     | 40.0   | 3,346   | 213.0  | 3,965     | ▲ 4.5  | 10,267  | 284.4  |
| 31 鳥取  | 5,907     | 4.8    | 4,362     | 15.4   | 2,834   | 3.7    | 1,528     | 45.6   | 1,545   | ▲ 16.7 |
| 32 島根  | 16,145    | ▲ 21.8 | 10,133    | ▲ 42.5 | 7,105   | ▲ 50.0 | 3,027     | ▲ 11.0 | 6,013   | 98.2   |
| 33 岡山  | 24,510    | ▲ 23.8 | 15,758    | ▲ 11.3 | 7,585   | ▲ 1.3  | 8,173     | ▲ 18.9 | 8,752   | ▲ 39.2 |
| 34 広島  | 61,017    | 7.4    | 40,206    | 46.7   | 8,301   | ▲ 22.0 | 31,905    | 90.4   | 20,811  | ▲ 29.3 |
| 35 山口  | 25,920    | ▲ 36.9 | 17,607    | ▲ 0.4  | 5,421   | ▲ 37.7 | 12,187    | 35.7   | 8,313   | ▲ 64.5 |
| 36 徳島  | 5,643     | ▲ 1.9  | 2,546     | ▲ 20.0 | 1,748   | ▲ 4.6  | 798       | ▲ 41.0 | 3,097   | 20.6   |
| 37 香川  | 17,602    | 67.1   | 12,490    | 193.5  | 2,247   | ▲ 4.6  | 10,243    | 438.9  | 5,112   | ▲ 18.6 |
| 38 愛媛  | 15,591    | ▲ 40.3 | 11,887    | ▲ 22.9 | 3,017   | ▲ 20.1 | 8,870     | ▲ 23.8 | 3,704   | ▲ 65.3 |
| 39 高知  | 14,406    | 91.0   | 10,109    | 99.4   | 7,791   | 69.0   | 2,319     | 402.7  | 4,297   | 73.8   |
| 40 福岡  | 60,357    | 3.5    | 33,294    | 24.3   | 9,529   | 10.5   | 23,765    | 31.0   | 27,063  | ▲ 14.2 |
| 41 佐賀  | 17,272    | ▲ 14.4 | 13,123    | ▲ 1.8  | 5,814   | ▲ 14.5 | 7,310     | 11.3   | 4,148   | ▲ 39.1 |
| 42 長崎  | 9,989     | ▲ 38.5 | 7,339     | ▲ 34.1 | 5,097   | ▲ 39.3 | 2,242     | ▲ 18.0 | 2,650   | ▲ 48.0 |
| 43 熊本  | 24,310    | ▲ 4.2  | 16,373    | ▲ 17.7 | 5,280   | ▲ 12.2 | 11,093    | ▲ 20.1 | 7,937   | ▲ 44.9 |
| 44 大分  | 10,077    | ▲ 20.8 | 5,719     | ▲ 36.8 | 3,406   | ▲ 23.4 | 2,313     | ▲ 49.7 | 4,358   | 18.4   |
| 45 宮崎  | 18,238    | ▲ 15.3 | 11,440    | ▲ 27.9 | 6,551   | ▲ 40.4 | 4,888     | 0.3    | 6,798   | 19.9   |
| 46 鹿児島 | 21,960    | 42.3   | 17,135    | 49.7   | 12,461  | 96.2   | 4,674     | ▲ 8.2  | 4,826   | 21.0   |
| 47 沖縄  | 28,537    | 84.8   | 16,327    | 36.1   | 8,914   | 3.9    | 7,413     | 117.0  | 12,209  | 254.7  |

注) 受注高の少ない集計区分等の数値は、誤差が大きいため利用に当たっては注意してください。

## I. 受注高

## I-4. 資本金階層別・業種別受注高

平成22年1月分

(単位:百万円,%)

|             | 合計        |        | 元請受注高     |        |         |         | 下請受注高     |        |         |        |
|-------------|-----------|--------|-----------|--------|---------|---------|-----------|--------|---------|--------|
|             | 前年同月比     | 前年同月比  | 公共機関      |        | 民間等     |         | 前年同月比     | 前年同月比  |         |        |
|             |           |        | 前年同月比     | 前年同月比  | 前年同月比   | 前年同月比   |           |        |         |        |
| T 合計        | 2,720,162 | ▲ 5.2  | 1,872,683 | ▲ 3.1  | 561,664 | ▲ 5.9   | 1,311,019 | ▲ 1.9  | 847,479 | ▲ 9.5  |
| 1 個人        | 430       | ▲ 59.7 | 79        | ▲ 91.8 | 75      | 1,736.4 | 4         | ▲ 99.6 | 351     | 251.1  |
| 2 ~1千万円未満   | 75,388    | ▲ 11.9 | 34,151    | 12.4   | 10,602  | 386.5   | 23,549    | ▲ 16.5 | 41,237  | ▲ 25.3 |
| 3 1千万~3億円未満 | 1,199,287 | ▲ 12.6 | 659,622   | ▲ 12.6 | 280,900 | ▲ 12.4  | 378,722   | ▲ 12.7 | 539,666 | ▲ 12.6 |
| 4 3~20億円未満  | 254,030   | ▲ 4.2  | 184,181   | 1.8    | 49,416  | ▲ 14.8  | 134,766   | 9.7    | 69,849  | ▲ 17.1 |
| 5 20億円以上    | 1,191,027 | 3.9    | 994,650   | 2.9    | 220,671 | 2.0     | 773,979   | 3.2    | 196,378 | 9.2    |
| 3億円以下の法人    | 1,306,109 | ▲ 12.0 | 719,780   | ▲ 10.4 | 295,900 | ▲ 9.8   | 423,880   | ▲ 10.8 | 586,329 | ▲ 13.9 |
| 総合工事業       | 817,049   | ▲ 8.6  | 548,327   | ▲ 10.1 | 249,873 | ▲ 12.2  | 298,453   | ▲ 8.3  | 268,722 | ▲ 5.4  |
| 職別工事業       | 191,190   | ▲ 28.5 | 45,980    | ▲ 11.9 | 16,930  | 9.2     | 29,050    | ▲ 20.9 | 145,210 | ▲ 32.5 |
| 設備工事業       | 297,870   | ▲ 7.7  | 125,474   | ▲ 11.0 | 29,096  | 3.3     | 96,377    | ▲ 14.6 | 172,397 | ▲ 5.1  |
| 3億円超の法人     | 1,413,624 | 2.1    | 1,152,824 | 2.1    | 265,689 | ▲ 1.2   | 887,135   | 3.1    | 260,800 | 2.0    |
| 総合工事業       | 954,882   | ▲ 1.8  | 862,831   | 0.6    | 202,128 | ▲ 0.9   | 660,704   | 1.1    | 92,050  | ▲ 19.4 |
| 職別工事業       | 49,591    | ▲ 2.5  | 18,808    | ▲ 17.2 | 5,909   | ▲ 37.6  | 12,899    | ▲ 2.6  | 30,783  | 9.3    |
| 設備工事業       | 409,151   | 12.9   | 271,185   | 8.9    | 57,653  | 3.9     | 213,532   | 10.3   | 137,966 | 21.8   |

注) 受注高の少ない集計区分等の数値は、誤差が大きいため利用に当たっては注意してください。

Ⅱ. 公共機関からの受注工事(1件500万円以上の工事)

Ⅱ-1. 発注機関別請負契約額時系列表

|               | 合 計       |        | 国の機関      |        |           |        |         |        |           |        |
|---------------|-----------|--------|-----------|--------|-----------|--------|---------|--------|-----------|--------|
|               | 前年比       |        | 国         |        | 国         |        | 独立行政法人  |        | 政府関連企業等   |        |
|               |           |        | 前年比       |        | 前年比       |        | 前年比     |        | 前年比       |        |
| H18年度         | 9,387,800 | ▲ 12.8 | 3,196,877 | ▲ 10.0 | 1,947,349 | ▲ 3.6  | 441,119 | —      | 808,409   | —      |
| H19年度         | 9,432,902 | 0.5    | 3,738,139 | 16.9   | 2,117,475 | 8.7    | 662,191 | 50.1   | 958,474   | 18.6   |
| H20年度         | 9,740,534 | 3.3    | 3,979,339 | 6.5    | 2,284,850 | 7.9    | 605,466 | ▲ 8.6  | 1,089,022 | 13.6   |
| H20. 4~H21. 1 | 7,384,966 | 1.4    | 2,612,431 | 6.7    | 1,354,225 | 3.9    | 367,446 | ▲ 5.6  | 890,760   | 18.1   |
| H21. 4~H22. 1 | 7,532,695 | 2.0    | 2,660,581 | 1.8    | 1,462,315 | 8.0    | 326,357 | ▲ 11.2 | 871,909   | ▲ 2.1  |
| H19年          | 9,226,517 | ▲ 3.6  | 3,482,076 | 11.3   | 1,960,608 | 2.2    | 546,889 | 25.6   | 974,578   | 85.5   |
| H20年          | 9,581,501 | 3.8    | 3,925,028 | 12.7   | 2,183,254 | 11.4   | 641,491 | 17.3   | 1,100,283 | 12.9   |
| H21年          | 9,896,605 | 3.3    | 4,031,384 | 2.7    | 2,441,394 | 11.8   | 561,547 | ▲ 12.5 | 1,028,443 | ▲ 6.5  |
| H21. 1~H21. 1 | 543,248   | ▲ 7.6  | 213,769   | ▲ 9.3  | 114,979   | ▲ 11.8 | 41,467  | ▲ 2.3  | 57,323    | ▲ 8.8  |
| H22. 1~H22. 1 | 534,906   | ▲ 1.5  | 209,874   | ▲ 1.8  | 66,525    | ▲ 42.1 | 44,297  | 6.8    | 99,052    | 72.8   |
| H21. 1-3      | 2,898,817 | 5.8    | 1,580,677 | 3.6    | 1,045,604 | 10.8   | 279,488 | ▲ 11.4 | 255,585   | ▲ 4.2  |
| H21. 4-6      | 1,698,827 | 9.2    | 670,057   | 24.4   | 358,480   | 49.8   | 67,645  | 12.9   | 243,932   | 1.9    |
| H21. 7-9      | 2,931,957 | 8.7    | 990,227   | 9.6    | 641,311   | 26.5   | 76,552  | ▲ 34.2 | 272,365   | ▲ 2.7  |
| H21. 10-12    | 2,367,005 | ▲ 8.6  | 790,423   | ▲ 17.4 | 395,999   | ▲ 19.7 | 137,863 | ▲ 7.9  | 256,561   | ▲ 18.3 |
| H22. 1-3      |           |        |           |        |           |        |         |        |           |        |
| 平成19年 4月      | 322,165   | ▲ 6.3  | 172,579   | 1.0    | 89,505    | ▲ 24.5 | 39,405  | 202.8  | 43,668    | 11.1   |
| 5月            | 437,784   | 2.8    | 145,534   | 46.4   | 55,952    | 1.7    | 26,954  | 98.3   | 62,629    | 103.4  |
| 6月            | 787,768   | 1.4    | 230,681   | 12.1   | 139,781   | ▲ 3.9  | 22,378  | ▲ 5.8  | 68,522    | 87.9   |
| 7月            | 771,774   | ▲ 2.8  | 252,511   | 48.4   | 139,813   | 26.9   | 34,525  | 66.5   | 78,172    | 99.5   |
| 8月            | 853,076   | ▲ 9.1  | 262,401   | 6.7    | 163,604   | 14.3   | 27,805  | ▲ 11.7 | 70,992    | ▲ 0.5  |
| 9月            | 1,073,216 | ▲ 11.8 | 333,294   | ▲ 8.0  | 185,825   | ▲ 22.4 | 45,351  | 3.2    | 102,118   | 29.9   |
| 10月           | 837,222   | ▲ 6.0  | 262,753   | 11.2   | 148,825   | 13.0   | 32,647  | 6.1    | 81,280    | 10.0   |
| 11月           | 768,823   | 4.3    | 255,207   | 22.2   | 120,939   | 4.8    | 49,582  | 86.2   | 84,686    | 26.7   |
| 12月           | 841,291   | 15.2   | 296,813   | 30.6   | 129,223   | 27.8   | 68,032  | 83.9   | 99,559    | 11.8   |
| 平成20年 1月      | 588,027   | 12.8   | 235,725   | 25.7   | 130,405   | 26.9   | 42,443  | 51.7   | 62,877    | 10.7   |
| 2月            | 805,405   | 24.0   | 499,420   | 46.8   | 294,768   | 56.0   | 113,403 | 127.1  | 91,248    | ▲ 9.9  |
| 3月            | 1,346,352 | ▲ 1.2  | 791,222   | 6.6    | 518,835   | 4.7    | 159,666 | 30.5   | 112,721   | ▲ 9.8  |
| 平成20年 4月      | 322,417   | 0.1    | 151,384   | ▲ 12.3 | 78,153    | ▲ 12.7 | 16,799  | ▲ 57.4 | 56,432    | 29.2   |
| 5月            | 389,197   | ▲ 11.1 | 125,426   | ▲ 13.8 | 70,572    | 26.1   | 15,804  | ▲ 41.4 | 39,050    | ▲ 37.6 |
| 6月            | 843,896   | 7.1    | 261,750   | 13.5   | 90,586    | ▲ 35.2 | 27,328  | 22.1   | 143,836   | 109.9  |
| 7月            | 885,099   | 14.7   | 295,487   | 17.0   | 169,336   | 21.1   | 32,674  | ▲ 5.4  | 93,477    | 19.6   |
| 8月            | 807,412   | ▲ 5.4  | 277,502   | 5.8    | 147,943   | ▲ 9.6  | 35,210  | 26.6   | 94,349    | 32.9   |
| 9月            | 1,004,028 | ▲ 6.4  | 330,371   | ▲ 0.9  | 189,745   | 2.1    | 48,537  | 7.0    | 92,089    | ▲ 9.8  |
| 10月           | 1,081,800 | 29.2   | 437,207   | 66.4   | 216,240   | 45.3   | 46,843  | 43.5   | 174,124   | 114.2  |
| 11月           | 662,145   | ▲ 13.9 | 227,275   | ▲ 10.9 | 120,275   | ▲ 0.5  | 46,965  | ▲ 5.3  | 60,035    | ▲ 29.1 |
| 12月           | 845,723   | 0.5    | 292,260   | ▲ 1.5  | 156,397   | 21.0   | 55,819  | ▲ 18.0 | 80,045    | ▲ 19.6 |
| 平成21年 1月      | 543,248   | ▲ 7.6  | 213,769   | ▲ 9.3  | 114,979   | ▲ 11.8 | 41,467  | ▲ 2.3  | 57,323    | ▲ 8.8  |
| 2月            | 765,793   | ▲ 4.9  | 442,427   | ▲ 11.4 | 269,847   | ▲ 8.5  | 87,451  | ▲ 22.9 | 85,128    | ▲ 6.7  |
| 3月            | 1,589,775 | 18.1   | 924,481   | 16.8   | 660,778   | 27.4   | 150,569 | ▲ 5.7  | 113,134   | 0.4    |
| 平成21年 4月      | 392,678   | 21.8   | 227,042   | 50.0   | 131,503   | 68.3   | 22,547  | 34.2   | 72,992    | 29.3   |
| 5月            | 496,065   | 27.5   | 205,659   | 64.0   | 105,823   | 50.0   | 18,659  | 18.1   | 81,176    | 107.9  |
| 6月            | 810,083   | ▲ 4.0  | 237,355   | ▲ 9.3  | 121,154   | 33.7   | 26,438  | ▲ 3.3  | 89,763    | ▲ 37.6 |
| 7月            | 850,508   | ▲ 3.9  | 246,438   | ▲ 16.6 | 143,730   | ▲ 15.1 | 18,382  | ▲ 43.7 | 84,326    | ▲ 9.8  |
| 8月            | 809,382   | 0.2    | 255,656   | ▲ 7.9  | 184,437   | 24.7   | 15,724  | ▲ 55.3 | 55,495    | ▲ 41.2 |
| 9月            | 1,272,067 | 26.7   | 488,133   | 47.8   | 313,143   | 65.0   | 42,445  | ▲ 12.6 | 132,544   | 43.9   |
| 10月           | 894,582   | ▲ 17.3 | 301,989   | ▲ 30.9 | 174,992   | ▲ 19.1 | 50,590  | 8.0    | 76,408    | ▲ 56.1 |
| 11月           | 723,826   | 9.3    | 246,156   | 8.3    | 119,598   | ▲ 0.6  | 42,566  | ▲ 9.4  | 83,992    | 39.9   |
| 12月           | 748,597   | ▲ 11.5 | 242,278   | ▲ 17.1 | 101,410   | ▲ 35.2 | 44,707  | ▲ 19.9 | 96,161    | 20.1   |
| 平成22年 1月      | 534,906   | ▲ 1.5  | 209,874   | ▲ 1.8  | 66,525    | ▲ 42.1 | 44,297  | 6.8    | 99,052    | 72.8   |
| 2月            |           |        |           |        |           |        |         |        |           |        |
| 3月            |           |        |           |        |           |        |         |        |           |        |

注) 平成15年度から平成20年度までは「国の機関」のうちの国以外の機関における分類変更に伴い、各機関の前年同月比が計算できないため、「独立行政法人」及び「政府関連企業等」の合計値を「(再掲)国以外の機関」として計上し、再掲していたが、各機関のデータが蓄積されたので、平成21年4月より再掲を行わないこととした。

(単位：百万円、%)

| 地方の機関     |        |           |        |           |        |         |        |         |        |               |
|-----------|--------|-----------|--------|-----------|--------|---------|--------|---------|--------|---------------|
|           | 都道府県   |           | 市区町村   |           | 地方公営企業 |         | その他    |         |        |               |
|           | 前年比    |           | 前年比    |           | 前年比    |         | 前年比    |         |        |               |
| 6,190,923 | ▲ 14.2 | 2,623,447 | ▲ 15.2 | 2,735,498 | ▲ 12.8 | 546,920 | ▲ 16.9 | 285,057 | ▲ 13.8 | H18年度         |
| 5,694,763 | ▲ 8.0  | 2,549,122 | ▲ 2.8  | 2,422,755 | ▲ 11.4 | 533,391 | ▲ 2.5  | 189,494 | ▲ 33.5 | H19年度         |
| 5,761,196 | 1.2    | 2,529,134 | ▲ 0.8  | 2,476,046 | 2.2    | 539,950 | 1.2    | 216,066 | 14.0   | H20年度         |
| 4,772,535 | ▲ 1.3  | 2,043,601 | ▲ 3.4  | 2,122,457 | 0.9    | 444,623 | ▲ 2.3  | 161,854 | 1.1    | H20. 4～H21. 1 |
| 4,872,114 | 2.1    | 1,949,973 | ▲ 4.6  | 2,360,096 | 11.2   | 398,489 | ▲ 10.4 | 163,556 | 1.1    | H21. 4～H22. 1 |
| 5,744,441 | ▲ 10.8 | 2,531,146 | ▲ 7.8  | 2,449,923 | ▲ 10.8 | 548,448 | ▲ 11.7 | 214,925 | ▲ 34.8 | H19年          |
| 5,656,473 | ▲ 1.5  | 2,497,314 | ▲ 1.3  | 2,452,905 | 0.1    | 516,417 | ▲ 5.8  | 189,837 | ▲ 11.7 | H20年          |
| 5,865,222 | 3.7    | 2,463,977 | ▲ 1.3  | 2,688,500 | 9.6    | 495,034 | ▲ 4.1  | 217,711 | 14.7   | H21年          |
| 329,479   | ▲ 6.5  | 171,299   | ▲ 10.7 | 118,919   | ▲ 7.9  | 27,677  | 32.0   | 11,584  | 13.1   | H21. 1～H21. 1 |
| 325,032   | ▲ 1.3  | 142,828   | ▲ 16.6 | 144,105   | 21.2   | 26,460  | ▲ 4.4  | 11,640  | 0.5    | H22. 1～H22. 1 |
| 1,318,140 | 8.6    | 656,832   | 5.1    | 472,509   | 5.1    | 123,004 | 23.7   | 65,795  | 66.3   | H21. 1～3      |
| 1,028,770 | 1.2    | 301,752   | ▲ 5.6  | 611,918   | 19.8   | 78,505  | ▲ 40.1 | 36,595  | ▲ 33.9 | H21. 4～6      |
| 1,941,730 | 8.3    | 820,417   | 5.7    | 898,458   | 9.5    | 163,607 | 18.7   | 59,248  | 0.9    | H21. 7～9      |
| 1,576,582 | ▲ 3.5  | 684,975   | ▲ 11.7 | 705,615   | 4.9    | 129,918 | ▲ 12.3 | 56,074  | 55.1   | H21. 10～12    |
|           |        |           |        |           |        |         |        |         |        | H22. 1～3      |
| 149,586   | ▲ 13.6 | 59,490    | ▲ 10.8 | 55,453    | ▲ 20.1 | 22,564  | ▲ 19.7 | 12,079  | 36.0   | 平成19年 4月      |
| 292,251   | ▲ 10.5 | 105,551   | ▲ 1.6  | 143,177   | ▲ 19.7 | 23,761  | ▲ 13.0 | 19,761  | 44.4   | 5月            |
| 557,087   | ▲ 2.5  | 183,379   | ▲ 0.4  | 299,635   | ▲ 5.8  | 60,068  | 48.0   | 14,005  | ▲ 50.8 | 6月            |
| 519,264   | ▲ 16.7 | 194,963   | ▲ 24.8 | 248,206   | ▲ 16.0 | 57,617  | 33.9   | 18,478  | ▲ 28.3 | 7月            |
| 590,675   | ▲ 14.7 | 272,036   | 7.8    | 235,352   | ▲ 31.9 | 59,010  | 2.3    | 24,278  | ▲ 33.3 | 8月            |
| 739,922   | ▲ 13.5 | 338,403   | ▲ 7.0  | 298,967   | ▲ 22.4 | 82,441  | 14.4   | 20,111  | ▲ 41.2 | 9月            |
| 574,469   | ▲ 12.2 | 260,717   | ▲ 18.7 | 252,902   | 8.8    | 47,497  | ▲ 25.6 | 13,353  | ▲ 63.9 | 10月           |
| 513,617   | ▲ 2.7  | 234,142   | 2.5    | 227,652   | 1.6    | 37,265  | ▲ 35.9 | 14,557  | ▲ 16.4 | 11月           |
| 544,477   | 8.2    | 275,430   | 17.9   | 212,044   | 1.1    | 43,696  | 5.0    | 13,306  | ▲ 27.2 | 12月           |
| 352,303   | 5.6    | 191,908   | 41.6   | 129,176   | ▲ 9.5  | 20,975  | ▲ 49.4 | 10,243  | ▲ 27.0 | 平成20年 1月      |
| 305,985   | ▲ 1.0  | 140,411   | ▲ 0.6  | 117,717   | ▲ 6.2  | 34,893  | 53.5   | 12,964  | ▲ 34.3 | 2月            |
| 555,129   | ▲ 10.5 | 292,693   | ▲ 11.4 | 202,474   | ▲ 2.8  | 43,603  | ▲ 13.3 | 16,359  | ▲ 47.6 | 3月            |
| 171,034   | 14.3   | 52,091    | ▲ 12.4 | 65,694    | 18.5   | 34,274  | 51.9   | 18,975  | 57.1   | 平成20年 4月      |
| 263,771   | ▲ 9.7  | 66,051    | ▲ 37.4 | 145,275   | 1.5    | 33,412  | 40.6   | 19,034  | ▲ 3.7  | 5月            |
| 582,146   | 4.5    | 201,575   | 9.9    | 299,878   | 0.1    | 63,297  | 5.4    | 17,396  | 24.2   | 6月            |
| 589,611   | 13.5   | 207,700   | 6.5    | 304,037   | 22.5   | 49,168  | ▲ 14.7 | 28,706  | 55.4   | 7月            |
| 529,911   | ▲ 10.3 | 246,988   | ▲ 9.2  | 231,288   | ▲ 1.7  | 33,970  | ▲ 42.4 | 17,665  | ▲ 27.2 | 8月            |
| 673,657   | ▲ 9.0  | 321,757   | ▲ 4.9  | 284,916   | ▲ 4.7  | 54,643  | ▲ 33.7 | 12,342  | ▲ 38.6 | 9月            |
| 644,593   | 12.2   | 310,684   | 19.2   | 267,504   | 5.8    | 54,682  | 15.1   | 11,723  | ▲ 12.2 | 10月           |
| 434,871   | ▲ 15.3 | 221,579   | ▲ 5.4  | 180,969   | ▲ 20.5 | 23,130  | ▲ 37.9 | 9,192   | ▲ 36.9 | 11月           |
| 553,463   | 1.7    | 243,878   | ▲ 11.5 | 223,975   | 5.6    | 70,370  | 61.0   | 15,240  | 14.5   | 12月           |
| 329,479   | ▲ 6.5  | 171,299   | ▲ 10.7 | 118,919   | ▲ 7.9  | 27,677  | 32.0   | 11,584  | 13.1   | 平成21年 1月      |
| 323,366   | 5.7    | 137,255   | ▲ 2.2  | 127,611   | 8.4    | 32,789  | ▲ 6.0  | 25,712  | 98.3   | 2月            |
| 665,295   | 19.8   | 348,278   | 19.0   | 225,979   | 11.6   | 62,538  | 43.4   | 28,499  | 74.2   | 3月            |
| 165,636   | ▲ 3.2  | 68,642    | 31.8   | 62,805    | ▲ 4.4  | 25,908  | ▲ 24.4 | 8,281   | ▲ 56.4 | 平成21年 4月      |
| 290,406   | 10.1   | 90,219    | 36.6   | 169,140   | 16.4   | 20,981  | ▲ 37.2 | 10,066  | ▲ 47.1 | 5月            |
| 572,728   | ▲ 1.6  | 142,891   | ▲ 29.1 | 379,973   | 26.7   | 31,616  | ▲ 50.1 | 18,248  | 4.9    | 6月            |
| 604,070   | 2.5    | 211,510   | 1.8    | 316,383   | 4.1    | 58,960  | 19.9   | 17,217  | ▲ 40.0 | 7月            |
| 553,725   | 4.5    | 230,625   | ▲ 6.6  | 250,722   | 8.4    | 48,019  | 41.4   | 24,360  | 37.9   | 8月            |
| 783,934   | 16.4   | 378,283   | 17.6   | 331,353   | 16.3   | 56,628  | 3.6    | 17,671  | 43.2   | 9月            |
| 592,593   | ▲ 8.1  | 270,414   | ▲ 13.0 | 259,446   | ▲ 3.0  | 42,600  | ▲ 22.1 | 20,133  | 71.7   | 10月           |
| 477,670   | 9.8    | 187,574   | ▲ 15.3 | 233,916   | 29.3   | 40,704  | 76.0   | 15,476  | 68.4   | 11月           |
| 506,319   | ▲ 8.5  | 226,987   | ▲ 6.9  | 212,253   | ▲ 5.2  | 46,614  | ▲ 33.8 | 20,465  | 34.3   | 12月           |
| 325,032   | ▲ 1.3  | 142,828   | ▲ 16.6 | 144,105   | 21.2   | 26,460  | ▲ 4.4  | 11,640  | 0.5    | 平成22年 1月      |
|           |        |           |        |           |        |         |        |         |        | 2月            |
|           |        |           |        |           |        |         |        |         |        | 3月            |

Ⅱ. 公共機関からの受注工事(1件500万円以上の工事)

Ⅱ-2. 1)発注機関別・目的別工事分類別請負契約額

平成22年 1月分

(単位：百万円, %)

|           | 合 計     |           | 国の機関    |        |            |             | 地方の機関   |         |         |            |        |
|-----------|---------|-----------|---------|--------|------------|-------------|---------|---------|---------|------------|--------|
|           |         | 前年<br>同月比 |         | 国      | 独立<br>行政法人 | 政府関連<br>企業等 |         | 都道府県    | 市区町村    | 地方<br>公営企業 | その他    |
| T 合計      | 534,906 | ▲ 1.5     | 209,874 | 66,525 | 44,297     | 99,052      | 325,032 | 142,828 | 144,105 | 26,460     | 11,640 |
| 1 治山・治水   | 38,267  | ▲ 29.7    | 9,962   | 9,592  | 189        | 182         | 28,304  | 23,808  | 3,555   | 540        | 402    |
| 2 農林水産    | 16,174  | ▲ 57.6    | 6,648   | 3,754  | 1,877      | 1,016       | 9,527   | 5,107   | 3,683   |            | 737    |
| 3 道路      | 178,726 | 0.3       | 92,151  | 23,479 | 256        | 68,415      | 86,576  | 54,369  | 26,663  | 1,380      | 4,163  |
| 4 港湾・空港   | 17,330  | 8.7       | 8,248   | 7,988  |            | 260         | 9,082   | 7,565   | 1,221   | 6          | 289    |
| 5 下水道     | 42,823  | ▲ 21.0    | 2,254   |        |            | 2,254       | 40,569  | 6,023   | 24,487  | 9,830      | 229    |
| 6 公園      | 10,013  | 13.8      | 668     | 113    | 308        | 247         | 9,345   | 1,493   | 7,275   | 520        | 57     |
| 7 教育・病院   | 84,511  | 11.8      | 27,195  | 2,337  | 5,207      | 19,652      | 57,316  | 22,377  | 32,618  | 420        | 1,900  |
| 8 住宅・宿舍   | 21,639  | ▲ 40.3    | 6,789   | 2,521  | 3,687      | 581         | 14,850  | 9,123   | 4,650   | 14         | 1,063  |
| 9 庁舎      | 23,102  | 49.7      | 9,920   | 9,551  | 247        | 122         | 13,182  | 1,907   | 11,201  | 19         | 55     |
| 10 再開発    | 8       | ▲ 95.1    | 0       |        |            |             | 8       |         | 8       |            |        |
| 11 土地造成   | 2,411   | ▲ 50.3    | 582     |        | 503        | 79          | 1,829   | 106     | 311     | 21         | 1,391  |
| 12 鉄道・軌道  | 33,000  | 246.8     | 28,501  |        | 26,951     | 1,550       | 4,499   |         |         | 4,499      |        |
| 13 郵便     | 4,176   | 1,971.3   | 4,176   | 159    |            | 4,017       | 0       |         |         |            |        |
| 14 電気・ガス  | 471     | ▲ 9.3     | 102     |        |            | 102         | 369     |         |         | 369        |        |
| 15 上・工業水道 | 26,184  | 104.9     | 0       |        |            |             | 26,184  | 3,605   | 14,612  | 7,917      | 50     |
| 16 廃棄物処理  | 2,132   | ▲ 83.5    | 13      |        | 13         |             | 2,119   | 586     | 1,043   |            | 489    |
| 17 その他    | 33,938  | 34.5      | 12,665  | 7,031  | 5,060      | 575         | 21,273  | 6,758   | 12,778  | 923        | 814    |
| 災害復旧(再掲)  | 7,315   | ▲ 44.0    | 947     | 587    | 146        | 215         | 6,368   | 4,076   | 2,248   | 37         | 7      |
| 維持補修(再掲)  | 60,599  | 5.0       | 13,956  | 5,102  | 3,089      | 5,765       | 46,643  | 20,911  | 19,290  | 1,836      | 4,607  |

Ⅱ. 公共機関からの受注工事(1件500万円以上の工事)

Ⅱ-2. 2)発注機関別・目的別工事分類別請負契約額(寄与度) 平成22年 1月分

|           | 合 計   | 国の機関  |            |             | 地方の機関 |       |            |       |       |       |
|-----------|-------|-------|------------|-------------|-------|-------|------------|-------|-------|-------|
|           |       | 国     | 独立<br>行政法人 | 政府関連<br>企業等 | 都道府県  | 市区町村  | 地方<br>公営企業 | その他   |       |       |
| T 合計      | ▲ 1.5 | ▲ 0.7 | ▲ 8.9      | 0.5         | 7.7   | ▲ 0.8 | ▲ 5.2      | 4.6   | ▲ 0.2 | 0.0   |
| 1 治山・治水   | ▲ 3.0 | ▲ 1.5 | ▲ 1.4      | ▲ 0.0       | ▲ 0.1 | ▲ 1.5 | ▲ 2.0      | 0.3   | 0.1   | 0.1   |
| 2 農林水産    | ▲ 4.0 | ▲ 1.1 | ▲ 1.2      | 0.0         | 0.2   | ▲ 3.0 | ▲ 3.0      | ▲ 0.1 |       | 0.1   |
| 3 道路      | 0.1   | 1.4   | ▲ 4.6      | ▲ 0.0       | 6.0   | ▲ 1.3 | ▲ 2.0      | 0.9   | 0.1   | ▲ 0.3 |
| 4 港湾・空港   | 0.3   | 0.2   | 0.6        |             | ▲ 0.4 | 0.0   | 0.1        | 0.0   | ▲ 0.0 | ▲ 0.0 |
| 5 下水道     | ▲ 2.1 | ▲ 0.4 |            | ▲ 0.1       | ▲ 0.2 | ▲ 1.7 | ▲ 1.1      | 0.7   | ▲ 1.2 | ▲ 0.0 |
| 6 公園      | 0.2   | ▲ 0.0 | ▲ 0.0      | ▲ 0.1       | 0.0   | 0.2   | ▲ 0.2      | 0.3   | 0.1   | ▲ 0.0 |
| 7 教育・病院   | 1.6   | ▲ 0.3 | ▲ 1.0      | ▲ 0.8       | 1.5   | 1.9   | 1.9        | 0.2   | ▲ 0.5 | 0.3   |
| 8 住宅・宿舍   | ▲ 2.7 | ▲ 2.6 | ▲ 1.4      | ▲ 1.2       | 0.1   | ▲ 0.1 | 0.3        | ▲ 0.4 | ▲ 0.0 | ▲ 0.1 |
| 9 庁舎      | 1.4   | 0.5   | 0.6        | ▲ 0.0       | ▲ 0.1 | 0.9   | ▲ 0.7      | 1.6   | ▲ 0.0 | ▲ 0.0 |
| 10 再開発    | ▲ 0.0 | ▲ 0.0 |            | ▲ 0.0       |       | 0.0   |            | 0.0   |       |       |
| 11 土地造成   | ▲ 0.4 | ▲ 0.6 | ▲ 0.1      | ▲ 0.5       | 0.0   | 0.1   | ▲ 0.0      | ▲ 0.0 | ▲ 0.0 | 0.2   |
| 12 鉄道・軌道  | 4.3   | 3.8   |            | 3.8         | ▲ 0.1 | 0.6   |            |       | 0.6   | ▲ 0.0 |
| 13 郵便     | 0.7   | 0.7   | 0.0        |             | 0.7   |       |            |       |       |       |
| 14 電気・ガス  | ▲ 0.0 | 0.0   |            |             | 0.0   | ▲ 0.0 |            |       | ▲ 0.0 |       |
| 15 上・工業水道 | 2.5   |       |            |             |       | 2.5   | 0.3        | 1.6   | 0.6   | ▲ 0.0 |
| 16 廃棄物処理  | ▲ 2.0 | ▲ 0.0 |            | ▲ 0.0       |       | ▲ 2.0 | 0.1        | ▲ 1.8 | ▲ 0.0 | ▲ 0.2 |
| 17 その他    | 1.6   | ▲ 0.9 | ▲ 0.4      | ▲ 0.5       | ▲ 0.1 | 2.5   | 1.2        | 1.2   | 0.2   | ▲ 0.0 |
| 災害復旧(再掲)  | ▲ 1.1 | ▲ 0.3 | ▲ 0.4      | 0.0         | 0.0   | ▲ 0.7 | ▲ 0.7      | 0.1   | ▲ 0.0 | 0.0   |
| 維持補修(再掲)  | 0.5   | 0.3   | 0.0        | ▲ 0.1       | 0.4   | 0.2   | 0.6        | 0.1   | ▲ 1.0 | 0.5   |

Ⅱ.公共機関からの受注工事(1件500万以上の工事)

Ⅱ-3.工事種類別請負契約額

平成22年 1月分

(単位:百万円, %)

|                | 請負契約額   |        |       |
|----------------|---------|--------|-------|
|                |         | 前年同月比  | 寄与度   |
| 合計             | 534,906 | ▲ 1.5  | ▲ 1.5 |
| 建築・建築設備合計      | 138,630 | 0.3    | 0.1   |
| 1. 住宅・同設備工事    | 22,285  | ▲ 39.1 | ▲ 2.6 |
| 2. 非住宅・同設備工事   | 116,345 | 14.4   | 2.7   |
| 土木工事計          | 348,081 | ▲ 5.6  | ▲ 3.8 |
| 3. 橋梁・高架構造物工事  | 48,764  | ▲ 16.0 | ▲ 1.7 |
| 4. トンネル工事      | 26,112  | 75.9   | 2.1   |
| 5. ダム・えん堤工事    | 8,429   | ▲ 58.3 | ▲ 2.2 |
| 6. 管渠工事        | 27,263  | ▲ 12.6 | ▲ 0.7 |
| 7. 電線路工事       | 6,566   | 38.6   | 0.3   |
| 8. 舗装工事        | 43,960  | 21.2   | 1.4   |
| 9. しゅんせつ・埋立工事  | 3,544   | ▲ 46.0 | ▲ 0.6 |
| 10. 土工事(9.を除く) | 34,328  | ▲ 30.5 | ▲ 2.8 |
| 11. その他の土木工事   | 149,116 | 1.2    | 0.3   |
| 12. 機械装置等工事    | 48,196  | 32.3   | 2.2   |

II. 公共機関からの受注工事(1件500万円以上の工事)

II-4. 発注機関別・施工都道府県別請負契約額

平成22年 1月分

(単位:百万円,%)

|        | 合計      |           | 国の機関    |        |            |             | 地方の機関   |         |            |        |        |
|--------|---------|-----------|---------|--------|------------|-------------|---------|---------|------------|--------|--------|
|        |         | 前年<br>同月比 |         | 国      | 独立<br>行政法人 | 政府関連<br>企業等 | 都道府県    | 市区町村    | 地方<br>公営企業 | その他    |        |
| T.全国計  | 534,906 | ▲ 1.5     | 209,874 | 66,525 | 44,297     | 99,052      | 325,032 | 142,828 | 144,105    | 26,460 | 11,640 |
| 1.北海道  | 14,130  | ▲ 38.6    | 7,402   | 3,398  | 310        | 3,694       | 6,728   | 2,434   | 4,266      | 18     | 11     |
| 2.青森   | 9,858   | ▲ 153.7   | 8,059   | 629    | 7,391      | 39          | 1,799   | 399     | 1,278      | 18     | 105    |
| 3.岩手   | 5,792   | ▲ 15.7    | 824     | 554    | 270        | 4,968       | 3,527   | 1,402   | 1,402      | 39     | 39     |
| 4.宮城   | 18,531  | ▲ 53.7    | 3,362   | 581    | 98         | 2,683       | 15,169  | 6,194   | 6,218      | 2,739  | 18     |
| 5.秋田   | 3,951   | ▲ 16.7    | 1,950   | 1,063  | 8          | 879         | 2,001   | 753     | 1,227      | 6      | 14     |
| 6.山形   | 3,363   | ▲ 11.0    | 1,347   | 636    | 59         | 653         | 2,016   | 946     | 796        | 249    | 25     |
| 7.福島   | 8,606   | ▲ 3.1     | 1,773   | 1,485  | 112        | 175         | 6,834   | 3,912   | 2,864      | 58     | 58     |
| 8.茨城   | 9,903   | ▲ 4.5     | 3,590   | 1,785  | 1,718      | 87          | 6,313   | 2,150   | 2,506      | 1,407  | 250    |
| 9.栃木   | 14,515  | ▲ 70.4    | 3,937   | 1,475  | 71         | 2,392       | 10,577  | 4,169   | 5,790      | 619    | 619    |
| 10.群馬  | 7,125   | ▲ 4.6     | 409     | 358    | 32         | 18          | 6,717   | 2,187   | 4,293      | 224    | 13     |
| 11.埼玉  | 16,158  | ▲ 43.8    | 3,910   | 1,542  | 1,826      | 542         | 12,248  | 5,497   | 6,707      | 9      | 34     |
| 12.千葉  | 49,445  | ▲ 78.8    | 40,753  | 620    | 529        | 39,604      | 8,692   | 2,417   | 4,964      | 1,294  | 17     |
| 13.東京  | 43,559  | ▲ 27.2    | 16,870  | 7,821  | 2,188      | 6,861       | 26,688  | 15,834  | 5,578      | 4,100  | 1,177  |
| 14.神奈川 | 24,397  | ▲ 6.5     | 10,146  | 1,771  | 5,514      | 2,862       | 14,251  | 1,810   | 10,911     | 1,320  | 210    |
| 15.新潟  | 11,406  | ▲ 35.5    | 2,238   | 603    | -12        | 1,648       | 9,167   | 4,003   | 4,736      | 308    | 120    |
| 16.富山  | 13,518  | ▲ 220.8   | 10,698  | 2,557  | 8,085      | 56          | 2,820   | 1,622   | 1,127      | 49     | 23     |
| 17.石川  | 4,716   | ▲ 1.4     | 605     | 230    | 101        | 274         | 4,111   | 1,484   | 1,558      | 417    | 653    |
| 18.福井  | 4,478   | ▲ 15.0    | 1,179   | 545    | 13         | 621         | 3,299   | 667     | 2,493      | 9      | 139    |
| 19.山梨  | 5,935   | ▲ 28.0    | 378     | 290    | 88         | 5,557       | 2,477   | 2,283   | 371        | 426    | 426    |
| 20.長野  | 4,363   | ▲ 44.6    | 1,470   | 517    | 661        | 292         | 2,893   | 1,364   | 1,364      | 75     | 90     |
| 21.岐阜  | 13,387  | ▲ 13.3    | 862     | 666    | 25         | 171         | 12,525  | 2,442   | 8,629      | 5      | 1,449  |
| 22.静岡  | 18,852  | ▲ 23.4    | 7,133   | 1,177  | 18         | 5,938       | 11,719  | 2,931   | 4,569      | 531    | 3,689  |
| 23.愛知  | 33,190  | ▲ 24.7    | 7,196   | 2,078  | 1,964      | 3,154       | 25,994  | 6,824   | 12,996     | 5,052  | 1,122  |
| 24.三重  | 10,462  | ▲ 26.9    | 7,251   | 3,215  | 10         | 4,026       | 3,210   | 1,443   | 1,496      | 249    | 23     |
| 25.滋賀  | 2,174   | ▲ 54.6    | 180     | -228   | 174        | 234         | 1,994   | 829     | 1,057      | 77     | 31     |
| 26.京都  | 6,605   | ▲ 8.4     | 2,646   | 856    | 272        | 1,518       | 3,959   | 2,058   | 1,716      | 146    | 39     |
| 27.大阪  | 18,641  | ▲ 23.2    | 6,423   | 2,202  | 1,546      | 2,674       | 12,218  | 5,281   | 2,671      | 4,061  | 205    |
| 28.兵庫  | 9,977   | ▲ 47.0    | 1,440   | 509    | 322        | 609         | 8,538   | 3,327   | 4,409      | 547    | 255    |
| 29.奈良  | 4,107   | ▲ 19.2    | 826     | 504    | 299        | 23          | 3,281   | 1,840   | 1,293      | 148    | 148    |
| 30.和歌山 | 5,406   | ▲ 96.7    | 945     | 933    | 12         | 4,460       | 3,256   | 1,138   | 66         | 66     | 66     |
| 31.鳥取  | 2,770   | ▲ 54.5    | 622     | 554    | 68         | 2,148       | 1,202   | 921     | 25         | 25     | 25     |
| 32.島根  | 8,256   | ▲ 60.9    | 1,595   | 1,453  | 142        | 6,662       | 5,317   | 1,051   | 83         | 83     | 210    |
| 33.岡山  | 7,808   | ▲ 46.1    | 3,099   | 815    | 1,878      | 406         | 4,709   | 2,641   | 1,818      | 242    | 8      |
| 34.広島  | 15,941  | ▲ 41.6    | 8,892   | 921    | 31         | 7,940       | 7,050   | 2,185   | 4,198      | 584    | 83     |
| 35.山口  | 10,470  | ▲ 30.8    | 4,745   | 4,449  | 24         | 272         | 5,726   | 1,881   | 3,532      | 301    | 12     |
| 36.徳島  | 4,794   | ▲ 85.4    | 2,959   | 2,586  | 373        | 1,834       | 1,834   | 669     | 1,103      | 13     | 49     |
| 37.香川  | 2,224   | ▲ 26.7    | 554     | 505    | 6          | 43          | 1,670   | 1,055   | 521        | 71     | 22     |
| 38.愛媛  | 4,813   | ▲ 65.0    | 2,628   | 748    | 1,826      | 54          | 2,185   | 551     | 1,607      | 27     | 27     |
| 39.高知  | 9,887   | ▲ 106.3   | 2,945   | 2,848  | 98         | 6,942       | 5,815   | 1,126   | 1,126      | 1,126  | 1,126  |
| 40.福岡  | 11,893  | ▲ 18.9    | 7,578   | 5,477  | 425        | 1,676       | 4,315   | 1,186   | 2,940      | 137    | 53     |
| 41.佐賀  | 6,270   | ▲ 37.0    | 1,021   | 723    | 188        | 110         | 5,248   | 2,555   | 2,532      | 7      | 154    |
| 42.長崎  | 10,344  | ▲ 17.9    | 6,851   | 1,277  | 4,993      | 581         | 3,493   | 2,393   | 985        | 17     | 97     |
| 43.熊本  | 6,014   | ▲ 8.7     | 1,343   | 746    | 486        | 111         | 4,670   | 1,823   | 2,688      | 21     | 138    |
| 44.大分  | 4,842   | ▲ 0.1     | 2,615   | 276    | 2,339      | 2,227       | 1,004   | 1,111   | 112        | 112    | 112    |
| 45.宮崎  | 7,885   | ▲ 37.1    | 2,174   | 186    | 1,988      | 5,710       | 4,107   | 1,164   | 37         | 402    | 402    |
| 46.鹿児島 | 12,772  | ▲ 144.6   | 2,521   | 915    | 852        | 754         | 10,251  | 7,342   | 2,296      | 511    | 102    |
| 47.沖縄  | 11,375  | ▲ 6.8     | 1,930   | 1,676  | 254        | 9,445       | 7,024   | 2,179   | 193        | 48     | 48     |

注) 受注高の少ない集計区分等の数値は、誤差が大きいため利用に当たっては注意してください。

II-5. 発注機関別・施工地域別請負契約額

平成22年 1月分

(単位:百万円,%)

|         | 合計      |           | 国の機関    |        |            |             | 地方の機関   |         |            |        |        |
|---------|---------|-----------|---------|--------|------------|-------------|---------|---------|------------|--------|--------|
|         |         | 前年<br>同月比 |         | 国      | 独立<br>行政法人 | 政府関連<br>企業等 | 都道府県    | 市区町村    | 地方<br>公営企業 | その他    |        |
| T.全国計   | 534,906 | ▲ 1.5     | 209,874 | 66,525 | 44,297     | 99,052      | 325,032 | 142,828 | 144,105    | 26,460 | 11,640 |
| 1.北海道   | 14,130  | ▲ 38.6    | 7,402   | 3,398  | 310        | 3,694       | 6,728   | 2,434   | 4,266      | 18     | 11     |
| 2.東北    | 50,102  | ▲ 26.3    | 17,315  | 4,948  | 7,668      | 4,699       | 32,787  | 15,730  | 13,784     | 3,012  | 260    |
| 3.関東    | 175,400 | ▲ 6.9     | 81,463  | 16,179 | 12,538     | 52,746      | 93,937  | 37,906  | 44,394     | 9,419  | 2,217  |
| 4.北陸    | 34,117  | ▲ 7.3     | 14,720  | 3,934  | 8,187      | 2,599       | 19,397  | 7,775   | 9,913      | 774    | 935    |
| 5.中部    | 75,891  | ▲ 5.9     | 22,442  | 7,137  | 2,017      | 13,288      | 53,448  | 13,640  | 27,691     | 5,836  | 6,282  |
| 6.近畿    | 46,909  | ▲ 22.0    | 12,460  | 4,775  | 2,615      | 5,070       | 34,449  | 16,592  | 12,283     | 5,045  | 529    |
| 7.中国    | 45,246  | ▲ 25.8    | 18,951  | 8,190  | 1,933      | 8,828       | 26,295  | 13,226  | 11,520     | 1,235  | 313    |
| 8.四国    | 21,717  | ▲ 62.9    | 9,087   | 6,686  | 1,832      | 568         | 12,630  | 8,091   | 4,357      | 84     | 99     |
| 9.九州・沖縄 | 71,394  | ▲ 9.1     | 26,033  | 11,277 | 7,198      | 7,559       | 45,361  | 27,434  | 15,896     | 1,036  | 994    |

注) 地域別区分

- |     |                                       |       |                                 |
|-----|---------------------------------------|-------|---------------------------------|
| 東 北 | : 青森県, 岩手県, 宮城県, 秋田県, 山形県, 福島県        | 近 畿   | : 滋賀県, 京都府, 大阪府, 兵庫県, 奈良県, 和歌山県 |
| 関 東 | : 茨城県, 栃木県, 群馬県, 埼玉県, 千葉県, 東京都, 神奈川県, | 中 国   | : 鳥取県, 島根県, 岡山県, 広島県, 山口県       |
|     | 山梨県, 長野県                              | 四 国   | : 徳島県, 香川県, 愛媛県, 高知県            |
| 北 陸 | : 新潟県, 富山県, 石川県, 福井県                  | 九州・沖縄 | : 福岡県, 佐賀県, 長崎県, 熊本県, 大分県, 宮崎県, |
| 中 部 | : 岐阜県, 静岡県, 愛知県, 三重県                  |       | 鹿児島県, 沖縄県                       |







Ⅲ. 民間等からの受注工事

Ⅲ-2. 1) 発注者別・工事種類別請負契約額

平成22年 1月分

(単位:百万円, %)

|                 | 合 計     |        | 農林漁業  | 鉱業、採石業、<br>砂利採取業、<br>建設業 | 製造業    | 電気・ガス・<br>熱供給・<br>水道業 | 運輸業、<br>郵便業 | 情報通信業  | 卸売業、<br>小売業 | 金融業、<br>保険業 | 不動産業   | サービス業  | その他   |
|-----------------|---------|--------|-------|--------------------------|--------|-----------------------|-------------|--------|-------------|-------------|--------|--------|-------|
|                 |         | 前年同月比  |       |                          |        |                       |             |        |             |             |        |        |       |
| T 建築・建築設備工事計    | 296,819 | 2.6    | 4,151 | 814                      | 21,000 | 8,599                 | 17,697      | 57,541 | 15,071      | 7,081       | 96,655 | 65,499 | 2,711 |
| 1 住宅            | 45,212  | ▲ 22.7 |       |                          |        |                       |             |        |             |             | 44,005 | 382    | 825   |
| 2 事務所           | 130,726 | 83.6   |       |                          | 1,008  |                       | 9,366       | 56,081 | 4,526       | 6,377       | 44,654 | 8,714  |       |
| 3 店舗            | 16,646  | ▲ 75.0 |       |                          |        |                       | 2,244       |        | 6,948       |             | 3,594  | 3,261  | 599   |
| 4 工場・発電所        | 25,448  | ▲ 25.3 |       | -266                     | 17,196 | 7,533                 |             |        |             |             |        | 985    |       |
| 5 倉庫・流通施設       | 5,032   | ▲ 26.0 |       |                          |        |                       | 1,435       |        | 3,597       |             |        |        |       |
| 6 教育・研究・文化施設    | 24,308  | 53.3   | 4,151 |                          | 2,796  |                       |             |        |             |             |        | 17,361 |       |
| 7 医療・福祉施設       | 29,196  | 127.1  |       |                          |        | 1,066                 |             |        |             |             | 772    | 26,781 | 577   |
| 8 宿泊施設          | 9,029   | 297.2  |       | 1,080                    |        |                       | 3,341       |        |             |             | 2,517  | 2,091  |       |
| 9 娯楽施設          | 3,350   | ▲ 37.4 |       |                          |        |                       |             | 1,460  |             |             |        | 1,890  |       |
| 10 その他の建築工事     | 7,873   | ▲ 50.1 |       |                          |        |                       | 1,311       |        |             | 704         | 1,113  | 4,035  | 710   |
| T 土木工事・機械装置等工事計 | 206,365 | ▲ 23.3 | 4,605 | 2,004                    | 41,750 | 66,101                | 31,862      | 33,149 | 2,639       | 861         | 8,929  | 9,797  | 4,666 |
| ST 土木工事計        | 119,932 | ▲ 24.8 | 260   | 1,753                    | 10,354 | 26,583                | 30,621      | 28,565 | 974         | 355         | 8,750  | 8,074  | 3,642 |
| 1 発電用土木工事       | 3,941   | ▲ 68.0 |       |                          | 14     | 3,850                 | 77          |        |             |             |        |        |       |
| 2 鉄道工事          | 28,348  | ▲ 33.1 |       | 16                       | 90     |                       | 28,242      |        |             |             |        |        |       |
| 3 埠頭・港湾工事       | 2,437   | 92.4   | 63    | 7                        | 1,700  | 15                    | 215         | 19     |             |             | 12     | 406    |       |
| 4 道路工事          | 3,145   | ▲ 53.4 |       | 57                       | 42     | 620                   | 748         |        | 8           |             | 1,087  | 433    | 150   |
| 5 管工事           | 5,968   | ▲ 8.3  | 66    | 100                      | 759    | 4,904                 | 34          |        | 70          |             |        | 11     | 25    |
| 6 電線路工事         | 36,628  | 9.7    |       | 144                      | 380    | 8,264                 | 332         | 26,887 |             |             | 10     | 612    |       |
| 7 土地造成・埋立工事     | 10,079  | 49.3   |       | 304                      | 707    | 92                    | 243         | 429    | 193         |             | 2,935  | 4,858  | 318   |
| 8 ゴルフ場建設工事      | 436     | ▲ 78.1 |       |                          |        |                       |             |        |             |             | 55     | 381    |       |
| 9 構内環境整備工事      | 3,207   | ▲ 81.1 |       | 167                      | 2,016  | 317                   | 94          |        | 74          |             | 151    | 290    | 98    |
| 10 その他の土木工事     | 25,742  | ▲ 17.3 | 131   | 958                      | 4,646  | 8,520                 | 637         | 1,230  | 629         | 355         | 4,501  | 1,083  | 3,052 |
| ST 機械装置等工事      | 86,432  | ▲ 21.2 | 4,345 | 251                      | 31,396 | 39,519                | 1,241       | 4,584  | 1,665       | 506         | 179    | 1,723  | 1,024 |

注) 建築・建築設備工事については、1件の請負契約額が5億円以上の工事、土木工事及び機械装置等工事については1件の請負契約額が500万円以上の工事について調査対象としている。

Ⅲ. 民間等からの受注工事

Ⅲ-2. 2) 発注者別・工事種類別請負契約額(寄与度)

平成22年 1月分

|                 | 合 計    | 農林漁業  | 鉱業, 採石業,<br>砂利採取業,<br>建設業 | 製造業   | 電気・ガス・<br>熱供給・<br>水道業 | 運輸業,<br>郵便業 | 情報通信業 | 卸売業,<br>小売業 | 金融業,<br>保険業 | 不動産業   | サービス業 | その他   |
|-----------------|--------|-------|---------------------------|-------|-----------------------|-------------|-------|-------------|-------------|--------|-------|-------|
| T 建築・建築設備工事計    | 2.6    | 1.4   | 0.3                       | ▲ 6.3 | 2.2                   | 4.7         | 18.4  | ▲ 4.8       | 0.6         | ▲ 19.0 | 5.4   | ▲ 0.4 |
| 1 住宅            | ▲ 4.6  |       |                           | ▲ 0.7 |                       |             |       |             |             | ▲ 4.1  | 0.1   | 0.1   |
| 2 事務所           | 20.6   |       |                           | ▲ 1.1 | ▲ 0.3                 | 3.2         | 17.9  | 1.4         | 0.3         | ▲ 2.6  | 1.7   |       |
| 3 店舗            | ▲ 17.3 |       |                           | ▲ 0.4 |                       | 0.4         |       | ▲ 6.8       |             | ▲ 9.6  | ▲ 1.0 | 0.2   |
| 4 工場・発電所        | ▲ 3.0  |       | ▲ 0.1                     | ▲ 4.7 | 2.1                   |             |       | ▲ 0.3       |             |        | ▲ 0.1 |       |
| 5 倉庫・流通施設       | ▲ 0.6  |       |                           |       |                       | ▲ 0.5       |       | 0.9         |             | ▲ 0.7  | ▲ 0.3 |       |
| 6 教育・研究・文化施設    | 2.9    | 1.4   |                           | 0.7   |                       |             |       |             |             | ▲ 0.9  | 1.7   |       |
| 7 医療・福祉施設       | 5.6    |       |                           |       | 0.4                   |             |       |             |             | 0.3    | 5.7   | ▲ 0.7 |
| 8 宿泊施設          | 2.3    |       | 0.4                       | 0.5   |                       | 1.2         |       |             |             | 1.5    | ▲ 1.2 |       |
| 9 娯楽施設          | ▲ 0.7  |       |                           |       |                       |             | 0.5   |             |             | ▲ 0.4  | ▲ 0.5 | ▲ 0.2 |
| 10 その他の建築工事     | ▲ 2.7  |       |                           | ▲ 0.5 |                       | 0.5         |       |             | 0.2         | ▲ 2.5  | ▲ 0.6 | 0.2   |
| T 土木工事・機械装置等工事計 | ▲ 23.3 | ▲ 5.9 | ▲ 2.9                     | ▲ 8.4 | 1.2                   | ▲ 6.9       | ▲ 1.6 | ▲ 0.9       | ▲ 1.5       | 2.1    | 0.3   | 1.1   |
| ST 土木工事計        | ▲ 14.7 | ▲ 7.4 | ▲ 1.0                     | ▲ 0.6 | ▲ 1.6                 | ▲ 6.9       | 0.6   | ▲ 0.9       | ▲ 0.6       | 2.2    | 0.5   | 0.9   |
| 1 発電用土木工事       | ▲ 3.1  |       | ▲ 0.1                     | ▲ 0.0 | ▲ 3.0                 | 0.0         | ▲ 0.0 |             |             |        |       |       |
| 2 鉄道工事          | ▲ 5.2  |       | ▲ 0.0                     | 0.0   |                       | ▲ 5.2       |       |             |             |        |       |       |
| 3 埠頭・港湾工事       | 0.4    | 0.0   | 0.0                       | 0.3   | 0.0                   | ▲ 0.0       | 0.0   |             |             | 0.0    | 0.1   |       |
| 4 道路工事          | ▲ 1.3  |       | ▲ 0.5                     | ▲ 0.0 | ▲ 0.1                 | ▲ 1.2       |       | 0.0         | ▲ 0.0       | 0.4    | 0.0   | 0.1   |
| 5 管工事           | ▲ 0.2  | 0.0   | ▲ 0.1                     | ▲ 0.0 | 0.0                   | ▲ 0.0       |       | 0.0         | ▲ 0.0       |        | ▲ 0.0 | ▲ 0.1 |
| 6 電線路工事         | 1.2    |       | ▲ 0.1                     | ▲ 0.0 | 1.0                   | ▲ 0.0       | 0.3   |             |             | ▲ 0.0  | 0.1   | ▲ 0.0 |
| 7 土地造成・埋立工事     | 1.2    | ▲ 0.0 | ▲ 0.2                     | 0.2   | 0.0                   | ▲ 0.3       | ▲ 0.1 | ▲ 0.1       |             | 0.4    | 1.3   | ▲ 0.0 |
| 8 ゴルフ場建設工事      | ▲ 0.6  |       |                           |       | ▲ 0.0                 |             |       |             |             | 0.0    | ▲ 0.6 |       |
| 9 構内環境整備工事      | ▲ 5.1  | ▲ 4.3 | 0.0                       | ▲ 0.5 | ▲ 0.1                 | 0.0         |       | ▲ 0.0       |             | ▲ 0.0  | ▲ 0.2 | 0.0   |
| 10 その他の土木工事     | ▲ 2.0  | ▲ 3.1 | ▲ 0.1                     | ▲ 0.4 | 0.6                   | ▲ 0.2       | 0.3   | ▲ 0.8       | ▲ 0.5       | 1.4    | ▲ 0.1 | 1.0   |
| ST 機械装置等工事      | ▲ 8.6  | 1.5   | ▲ 1.9                     | ▲ 7.8 | 2.8                   | 0.0         | ▲ 2.2 | 0.0         | ▲ 1.0       | ▲ 0.1  | ▲ 0.2 | 0.2   |

注) 建築・建築設備工事については、1件の請負契約額が5億円以上の工事、土木工事及び機械装置等工事については1件の請負契約額が500万円以上の工事について調査対象としている。

Ⅲ. 民間等からの受注工事

Ⅲ-3. 発注者別・施工都道府県別請負契約額

平成22年 1月分

1) 建築工事・建築設備工事(1件5億円以上の工事)

(単位:百万円, %)

|        | 合 計     |         | 農林漁業  | 鉱業、採石業、<br>砂利採取業、<br>建設業 | 製造業    | 電気・ガス・<br>熱供給・<br>水道業 | 運輸業、<br>郵便業 | 情報通信業  | 卸売業、<br>小売業 | 金融業、<br>保険業 | 不動産業   | サービス業  | その他    |
|--------|---------|---------|-------|--------------------------|--------|-----------------------|-------------|--------|-------------|-------------|--------|--------|--------|
|        |         | 前年同月比   |       |                          |        |                       |             |        |             |             |        |        |        |
| Ⅰ.全国計  | 296,819 | 2.6     | 4,151 | 814                      | 21,000 | 8,599                 | 17,697      | 57,541 | 15,071      | 7,081       | 96,655 | 65,499 | 2,711  |
| 1.北海道  | 1,170   | ▲ 89.8  |       |                          |        |                       |             |        | 1,170       |             |        |        |        |
| 2.青森   | 2,872   | 36.2    |       |                          |        |                       |             |        |             |             | 950    | 1,922  |        |
| 3.岩手   | 0       | -       |       |                          |        |                       |             |        |             |             |        |        |        |
| 4.宮城   | 1,294   | ▲ 63.3  |       |                          | -520   |                       |             |        |             | 1,814       |        |        |        |
| 5.秋田   | 1,401   | ▲ 31.6  |       |                          |        |                       |             |        |             |             | 687    | 714    |        |
| 6.山形   | 0       | -       |       |                          |        |                       |             |        |             |             |        |        |        |
| 7.福島   | 1,386   | ▲ 86.8  |       |                          |        | 572                   |             |        |             |             |        |        | 814    |
| 8.茨城   | 7,483   | 574.1   |       |                          | 3,431  | 525                   |             |        | 1,048       |             |        |        | 2,479  |
| 9.栃木   | 697     | ▲ 56.4  |       |                          |        |                       |             |        |             |             |        |        | 697    |
| 10.群馬  | 610     | ▲ 96.0  |       |                          |        |                       |             |        |             |             |        |        | 610    |
| 11.埼玉  | 16,343  | 200.2   |       |                          |        |                       | 1,435       |        | 5,027       |             | 7,706  |        | 2,175  |
| 12.千葉  | 11,723  | 136.0   |       |                          | 564    |                       |             |        |             |             | 1,322  |        | 9,837  |
| 13.東京  | 92,572  | 47.7    | 4,151 | -266                     |        | 1,729                 | 9,981       | 1,460  | 754         | 4,023       | 54,739 |        | 16,001 |
| 14.神奈川 | 13,190  | ▲ 75.5  |       |                          |        |                       | 1,881       |        | 3,686       | 704         | 1,569  |        | 3,349  |
| 15.新潟  | 5,775   | -       |       |                          | 2,919  | 4,707                 |             |        | 656         |             |        |        | -2,507 |
| 16.富山  | 893     | ▲ 11.9  |       |                          |        |                       |             |        |             |             |        |        | 893    |
| 17.石川  | 0       | -       |       |                          |        |                       |             |        |             |             |        |        |        |
| 18.福井  | 0       | ▲ 100.0 |       |                          |        |                       |             |        |             |             |        |        |        |
| 19.山梨  | 844     | ▲ 54.7  |       |                          |        |                       |             |        |             |             |        |        | 844    |
| 20.長野  | 1,000   | -       |       |                          | 1,000  |                       |             |        |             |             |        |        |        |
| 21.岐阜  | 0       | ▲ 100.0 |       |                          |        |                       |             |        |             |             |        |        |        |
| 22.静岡  | 6,542   | ▲ 70.6  |       |                          | 4,337  |                       |             |        | 2,205       |             |        |        |        |
| 23.愛知  | 7,052   | ▲ 42.6  |       | 1,080                    |        |                       |             |        |             |             | 2,681  | 3,291  |        |
| 24.三重  | 0       | ▲ 100.0 |       |                          |        |                       |             |        |             |             |        |        |        |
| 25.滋賀  | 803     | -       |       |                          |        |                       |             |        |             |             | 803    |        |        |
| 26.京都  | 6,195   | ▲ 43.3  |       |                          | 3,606  |                       |             |        |             |             | 1,964  | 625    |        |
| 27.大阪  | 78,787  | 79.0    |       |                          | 880    | 1,066                 | 696         | 56,081 |             | 540         | 14,026 | 4,788  | 710    |
| 28.兵庫  | 7,210   | ▲ 56.8  |       |                          | 1,008  |                       |             |        |             |             | 4,795  | 1,407  |        |
| 29.奈良  | 0       | ▲ 100.0 |       |                          |        |                       |             |        |             |             |        |        |        |
| 30.和歌山 | 2,160   | -       |       |                          | 2,160  |                       |             |        |             |             |        |        |        |
| 31.鳥取  | 0       | -       |       |                          |        |                       |             |        |             |             |        |        |        |
| 32.島根  | 0       | ▲ 100.0 |       |                          |        |                       |             |        |             |             |        |        |        |
| 33.岡山  | 2,100   | -       |       |                          |        |                       |             |        |             |             |        | 2,100  |        |
| 34.広島  | 0       | ▲ 100.0 |       |                          |        |                       |             |        |             |             |        |        |        |
| 35.山口  | 0       | ▲ 100.0 |       |                          |        |                       |             |        |             |             |        |        |        |
| 36.徳島  | 1,208   | -       |       |                          | 625    |                       |             |        |             |             |        |        | 583    |
| 37.香川  | 0       | -       |       |                          |        |                       |             |        |             |             |        |        |        |
| 38.愛媛  | 1,720   | ▲ 31.4  |       |                          | 990    |                       |             |        |             |             | 730    |        |        |
| 39.高知  | 0       | ▲ 100.0 |       |                          |        |                       |             |        |             |             |        |        |        |
| 40.福岡  | 18,308  | 419.7   |       |                          |        |                       | 2,244       |        | 525         |             | 4,683  | 10,856 |        |
| 41.佐賀  | 0       | ▲ 100.0 |       |                          |        |                       |             |        |             |             |        |        |        |
| 42.長崎  | 0       | ▲ 100.0 |       |                          |        |                       |             |        |             |             |        |        |        |
| 43.熊本  | 1,962   | -       |       |                          |        |                       |             |        |             |             |        |        | 1,962  |
| 44.大分  | 640     | 24.0    |       |                          |        |                       |             |        |             |             |        |        | 640    |
| 45.宮崎  | 0       | -       |       |                          |        |                       |             |        |             |             |        |        |        |
| 46.鹿児島 | 592     | ▲ 18.2  |       |                          |        |                       |             |        |             |             |        |        | 592    |
| 47.沖縄  | 2,288   | ▲ 20.3  |       |                          |        |                       | 1,460       |        |             |             |        |        | 828    |

注) 受注高の少ない集計区分等の数値は、誤差が大きいため利用に当たっては注意してください。

Ⅲ-4. 発注者別・施工地域別請負契約額

1) 建築工事・建築設備工事(1件5億円以上の工事)

平成22年 1月分

(単位:百万円, %)

|         | 合 計     |         | 農林漁業  | 鉱業、採石業、<br>砂利採取業、<br>建設業 | 製造業    | 電気・ガス・<br>熱供給・<br>水道業 | 運輸業、<br>郵便業 | 情報通信業  | 卸売業、<br>小売業 | 金融業、<br>保険業 | 不動産業   | サービス業  | その他   |
|---------|---------|---------|-------|--------------------------|--------|-----------------------|-------------|--------|-------------|-------------|--------|--------|-------|
|         |         | 前年同月比   |       |                          |        |                       |             |        |             |             |        |        |       |
| Ⅰ.全国計   | 296,819 | 2.6     | 4,151 | 814                      | 21,000 | 8,599                 | 17,697      | 57,541 | 15,071      | 7,081       | 96,655 | 65,499 | 2,711 |
| 1.北海道   | 1,170   | ▲ 89.8  | 0     | 0                        | 0      | 0                     | 0           | 0      | 1,170       | 0           | 0      | 0      | 0     |
| 2.東北    | 6,953   | ▲ 61.8  | 0     | 0                        | -520   | 572                   | 0           | 0      | 0           | 1,814       | 1,637  | 3,450  | 0     |
| 3.関東    | 144,462 | ▲ 1.3   | 4,151 | -266                     | 4,995  | 2,254                 | 13,297      | 1,460  | 10,515      | 4,727       | 65,336 | 35,992 | 2,001 |
| 4.北陸    | 6,668   | 30.2    | 0     | 0                        | 2,919  | 4,707                 | 0           | 0      | 656         | 0           | 0      | -1,614 | 0     |
| 5.中部    | 13,594  | ▲ 63.4  | 0     | 1,080                    | 4,337  | 0                     | 0           | 0      | 2,205       | 0           | 2,681  | 3,291  | 0     |
| 6.近畿    | 95,155  | 43.2    | 0     | 0                        | 7,654  | 1,066                 | 696         | 56,081 | 0           | 540         | 21,588 | 6,820  | 710   |
| 7.中国    | 2,100   | 3,034.3 | 0     | 0                        | 0      | 0                     | 0           | 0      | 0           | 0           | 0      | 2,100  | 0     |
| 8.四国    | 2,928   | ▲ 27.2  | 0     | 0                        | 1,615  | 0                     | 0           | 0      | 0           | 0           | 730    | 583    | 0     |
| 9.九州・沖縄 | 23,790  | 5,471.4 | 0     | 0                        | 0      | 0                     | 3,704       | 0      | 525         | 0           | 4,683  | 14,878 | 0     |

注) 地域別区分

東 北 : 青森県、岩手県、宮城県、秋田県、山形県、福島県  
 関 東 : 茨城県、栃木県、群馬県、埼玉県、千葉県、東京都、神奈川県、山梨県、長野県  
 北 陸 : 新潟県、富山県、石川県、福井県  
 中 部 : 岐阜県、静岡県、愛知県、三重県  
 近 畿 : 滋賀県、京都府、大阪府、兵庫県、奈良県、和歌山県  
 中 国 : 鳥取県、島根県、岡山県、広島県、山口県  
 四 国 : 徳島県、香川県、愛媛県、高知県  
 九 州・沖 縄 : 福岡県、佐賀県、長崎県、熊本県、大分県、宮崎県、鹿児島県、沖縄県

Ⅲ. 民間等からの受注工事

Ⅲ-3. 発注者別・施工都道府県別請負契約額

平成22年 1月分

2) 土木工事及び機械装置等工事(1件500万円以上の工事)

(単位:百万円,%)

|        | 合 計     |         | 農林漁業  | 鉱業、採石業、<br>砂利採取業、<br>建設業 | 製造業    | 電気・ガス・<br>熱供給・<br>水道業 | 運輸業、<br>郵便業 | 情報通信業  | 卸売業、<br>小売業 | 金融業、<br>保険業 | 不動産業  | サービス業 | その他   |
|--------|---------|---------|-------|--------------------------|--------|-----------------------|-------------|--------|-------------|-------------|-------|-------|-------|
|        |         | 前年同月比   |       |                          |        |                       |             |        |             |             |       |       |       |
| Ⅰ.全国計  | 206,365 | ▲ 23.3  | 4,605 | 2,004                    | 41,750 | 66,101                | 31,862      | 33,149 | 2,639       | 861         | 8,929 | 9,797 | 4,666 |
| 1.北海道  | 6,149   | ▲ 63.0  | 20    |                          | 733    | 4,039                 | 528         | 373    | 177         | 96          | 61    | 123   |       |
| 2.青森   | 3,163   | 28.6    |       | 22                       | 194    | 2,559                 | 388         | 0      |             |             |       |       |       |
| 3.岩手   | 1,070   | ▲ 62.0  |       | 19                       | 39     | 470                   | 381         | 141    |             |             | 20    |       |       |
| 4.宮城   | 2,422   | ▲ 41.3  |       | 157                      | 131    | 415                   | 822         | 240    |             |             | 22    | 625   | 10    |
| 5.秋田   | 1,634   | ▲ 34.0  |       | 295                      |        | 746                   | 303         | 262    | 8           |             |       |       | 20    |
| 6.山形   | 1,292   | 59.5    |       |                          | 12     | 289                   | 150         | 490    | 9           |             |       | 342   |       |
| 7.福島   | 5,169   | 58.8    | 51    | 75                       | 659    | 3,102                 | 417         | 473    | 7           |             |       | 125   | 260   |
| 8.茨城   | 6,388   | 0.2     | 507   | 36                       | 2,700  | 2,235                 | 238         | 456    | 26          |             | 7     | 115   | 68    |
| 9.栃木   | 1,502   | ▲ 93.1  |       |                          | 423    | 439                   | 432         | 26     |             |             | 145   | 37    |       |
| 10.群馬  | 3,850   | 104.3   |       |                          | 645    | 115                   | 209         | 43     |             |             | 11    | 53    | 2,774 |
| 11.埼玉  | 4,921   | ▲ 40.0  |       | 80                       | 845    | 1,005                 | 1,024       | 146    | 554         |             | 1,179 | 78    | 11    |
| 12.千葉  | 9,885   | ▲ 0.3   | 113   | 163                      | 4,257  | 2,304                 | 1,155       | 989    | 27          | 50          | 89    | 714   | 23    |
| 13.東京  | 22,445  | ▲ 27.3  | 16    | 209                      | 781    | 2,356                 | 10,767      | 2,468  | 100         | 202         | 3,594 | 1,484 | 466   |
| 14.神奈川 | 17,637  | 47.7    |       | 21                       | 1,939  | 5,625                 | 5,243       | 2,847  | 312         | 70          | 1,035 | 180   | 365   |
| 15.新潟  | 5,567   | ▲ 31.5  |       | 6                        | 572    | 3,485                 | 280         | 987    | 8           |             | 20    | 183   | 26    |
| 16.富山  | 2,510   | 42.5    |       |                          | 493    | 1,360                 | 356         | 267    |             | 29          |       | 5     |       |
| 17.石川  | 2,467   | ▲ 18.1  |       |                          | 89     | 1,731                 | 251         | 297    | 46          |             |       | 7     | 46    |
| 18.福井  | 8,726   | 212.6   |       |                          | 462    | 7,634                 | 7           | 106    | 517         |             |       |       |       |
| 19.山梨  | 837     | ▲ 18.4  |       | 126                      | 6      | 15                    | 153         | 507    | 9           |             |       | 11    | 10    |
| 20.長野  | 2,470   | ▲ 2.7   |       |                          | 1,195  | 144                   | 52          | 1,012  | 7           | 7           |       | 54    |       |
| 21.岐阜  | 2,182   | ▲ 13.1  |       | 42                       | 511    | 722                   | 52          | 406    | 21          | 167         |       | 261   |       |
| 22.静岡  | 4,077   | ▲ 32.4  |       | 36                       | 1,583  | 1,018                 | 112         | 734    | 98          |             | 79    | 386   | 30    |
| 23.愛知  | 10,041  | ▲ 67.7  |       | 34                       | 2,253  | 1,510                 | 1,477       | 1,697  | 150         |             | 288   | 2,608 | 25    |
| 24.三重  | 3,358   | ▲ 75.5  |       |                          | 261    | 1,174                 | 1,132       | 403    |             |             | 33    | 355   |       |
| 25.滋賀  | 3,062   | 4.7     |       | 22                       | 1,175  | 92                    | 165         | 750    |             | 23          | 684   | 86    | 66    |
| 26.京都  | 2,732   | ▲ 60.8  | 8     | 336                      | 777    | 287                   | 584         | 704    | 7           |             |       | 20    | 9     |
| 27.大阪  | 8,724   | ▲ 3.1   |       | 122                      | 3,483  | 1,241                 | 551         | 1,536  | 87          | 202         | 1,153 | 281   | 67    |
| 28.兵庫  | 7,286   | ▲ 32.5  |       |                          | 1,131  | 3,476                 | 1,229       | 895    | 82          | 15          | 269   | 170   | 19    |
| 29.奈良  | 1,228   | ▲ 20.2  |       |                          | 53     | 87                    | 124         | 704    | 45          |             | 100   |       | 115   |
| 30.和歌山 | 2,632   | ▲ 46.8  |       |                          | 953    | 555                   | 771         | 340    | 13          |             |       |       |       |
| 31.鳥取  | 428     | ▲ 52.0  |       | 10                       | 169    | 92                    | 39          | 71     |             |             |       | 47    |       |
| 32.島根  | 2,576   | 28.2    |       |                          | 53     | 2,274                 |             | 236    |             |             |       | 13    |       |
| 33.岡山  | 2,050   | ▲ 30.6  |       | 22                       | 587    | 1,295                 | 123         | -50    | 15          |             |       | 58    |       |
| 34.広島  | 4,747   | 48.6    |       |                          | 1,367  | 2,404                 | 267         | 603    |             |             | 32    | 67    | 7     |
| 35.山口  | 2,925   | 3.8     |       |                          | 2,240  | 260                   | 171         | 214    | 6           |             |       | 11    | 23    |
| 36.徳島  | 2,335   | 1,058.0 |       | 6                        | 259    | 1,565                 | 67          | 288    |             |             |       |       | 150   |
| 37.香川  | 1,900   | 22.9    |       |                          | 165    | 349                   | 66          | 1,089  |             |             |       | 231   |       |
| 38.愛媛  | 7,110   | 61.6    | 3,713 | 7                        | 910    | 2,111                 | 270         | 59     |             |             |       | 39    |       |
| 39.高知  | 674     | 45.3    |       |                          | 37     | 263                   | 69          | 281    |             |             |       | 24    |       |
| 40.福岡  | 9,845   | 24.0    | 23    | 117                      | 2,578  | 654                   | 891         | 4,921  | 145         |             | 86    | 413   | 17    |
| 41.佐賀  | 675     | ▲ 66.8  |       |                          | 52     | 247                   | 135         | 178    |             |             |       | 64    |       |
| 42.長崎  | 3,004   | 341.3   | 105   |                          | 443    | 1,388                 | 35          | 819    | 162         |             |       | 52    |       |
| 43.熊本  | 2,135   | ▲ 9.4   |       |                          | 835    | 109                   | 77          | 981    |             |             |       | 122   | 11    |
| 44.大分  | 2,974   | 34.1    |       | 30                       | 1,459  | 964                   | 34          | 457    |             |             | 18    |       | 12    |
| 45.宮崎  | 1,413   | 41.2    |       |                          | 254    | 300                   | 19          | 692    |             |             |       | 148   |       |
| 46.鹿児島 | 3,141   | 127.0   |       | 11                       | 1,060  | 248                   | 246         | 1,363  |             |             |       | 178   | 36    |
| 47.沖縄  | 3,005   | 385.4   | 49    |                          | 926    | 1,348                 | 649         |        |             |             | 5     | 28    |       |

注) 受注高の少ない集計区分等の数値は、誤差が大きいため利用に当たっては注意してください。

Ⅲ-4. 発注者別・施工地域別請負契約額

2) 土木工事及び機械装置等工事(1件500万円以上の工事)

平成22年 1月分

(単位:百万円,%)

|         | 合 計     |        | 農林漁業  | 鉱業、採石業、<br>砂利採取業、<br>建設業 | 製造業    | 電気・ガス・<br>熱供給・<br>水道業 | 運輸業、<br>郵便業 | 情報通信業  | 卸売業、<br>小売業 | 金融業、<br>保険業 | 不動産業  | サービス業 | その他   |
|---------|---------|--------|-------|--------------------------|--------|-----------------------|-------------|--------|-------------|-------------|-------|-------|-------|
|         |         | 前年同月比  |       |                          |        |                       |             |        |             |             |       |       |       |
| Ⅰ.全国計   | 206,365 | ▲ 23.3 | 4,605 | 2,004                    | 41,750 | 66,101                | 31,862      | 33,149 | 2,639       | 861         | 8,929 | 9,797 | 4,666 |
| 1.北海道   | 6,149   | ▲ 63.0 | 20    | 0                        | 733    | 4,039                 | 528         | 373    | 177         | 96          | 61    | 123   | 0     |
| 2.東北    | 14,750  | ▲ 7.5  | 51    | 567                      | 1,035  | 7,581                 | 2,461       | 1,606  | 24          | 0           | 42    | 1,092 | 290   |
| 3.関東    | 69,936  | ▲ 26.1 | 636   | 635                      | 12,791 | 14,238                | 19,273      | 8,494  | 1,036       | 329         | 6,061 | 2,726 | 3,717 |
| 4.北陸    | 19,270  | 22.8   | 0     | 6                        | 1,617  | 14,210                | 894         | 1,657  | 571         | 29          | 20    | 195   | 71    |
| 5.中部    | 19,659  | ▲ 63.2 | 0     | 112                      | 4,608  | 4,424                 | 2,773       | 3,240  | 269         | 167         | 399   | 3,610 | 55    |
| 6.近畿    | 25,664  | ▲ 29.0 | 8     | 480                      | 7,572  | 5,738                 | 3,424       | 4,929  | 235         | 240         | 2,206 | 557   | 276   |
| 7.中国    | 12,726  | 7.2    | 0     | 32                       | 4,416  | 6,325                 | 600         | 1,074  | 21          | 0           | 32    | 196   | 30    |
| 8.四国    | 12,019  | 81.8   |       | 13                       | 1,371  | 4,285                 | 472         | 1,717  | 0           | 0           | 0     | 294   | 150   |
| 9.九州・沖縄 | 26,192  | 43.6   | 177   | 158                      | 7,606  | 5,257                 | 1,437       | 10,060 | 307         | 0           | 109   | 1,005 | 76    |

注) 地域別区分

東 北 : 青森県、岩手県、宮城県、秋田県、山形県、福島県  
 関 東 : 茨城県、栃木県、群馬県、埼玉県、千葉県、東京都、神奈川県、山梨県、長野県  
 北 陸 : 新潟県、富山県、石川県、福井県  
 中 部 : 岐阜県、静岡県、愛知県、三重県  
 近 畿 : 滋賀県、京都府、大阪府、兵庫県、奈良県、和歌山県  
 中 国 : 鳥取県、島根県、岡山県、広島県、山口県  
 四 国 : 徳島県、香川県、愛媛県、高知県  
 九州・沖縄 : 福岡県、佐賀県、長崎県、熊本県、大分県、宮崎県、鹿児島県、沖縄県