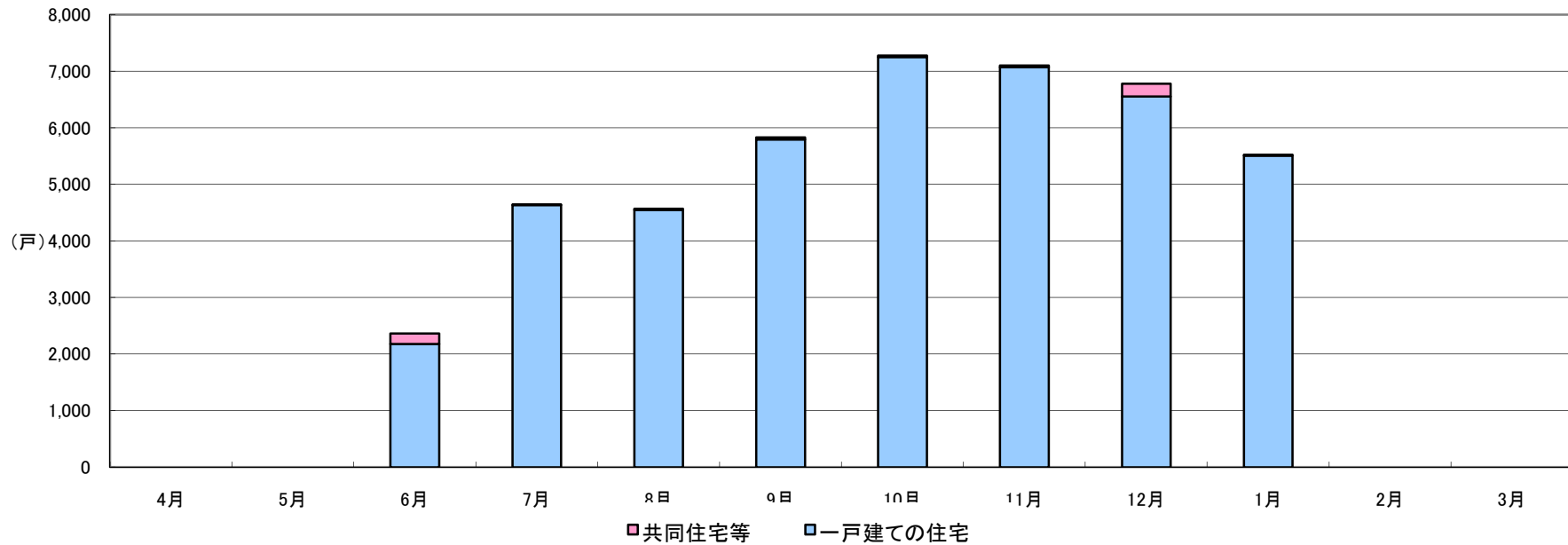


長期優良住宅建築等計画の認定実績(前月以前修正)

単位:戸

	平成20年度	4月	5月	6月	7月	8月	9月	10月	11月	12月	1月	2月	3月	平成21年度	累計
一戸建ての住宅				2,180	4,634	4,549	5,797	7,253	7,072	6,555	5,508			43,548	43,548
共同住宅等				187	12	22	35	24	31	228	17			556	556
月合計				2,367	4,646	4,571	5,832	7,277	7,103	6,783	5,525			44,104	44,104



※修正箇所について、赤字で記載しております。