

連歌方式による景観まちづくり -中尊寺通り商店街の再生に向けて-

岩手県平泉町

- 連歌方式によるまちなみづくり戦略の検討
- 住民との協議によるデザインコードの検討
- デザインコードの内容の一部を実寸模型を用いた暴露実験により検証

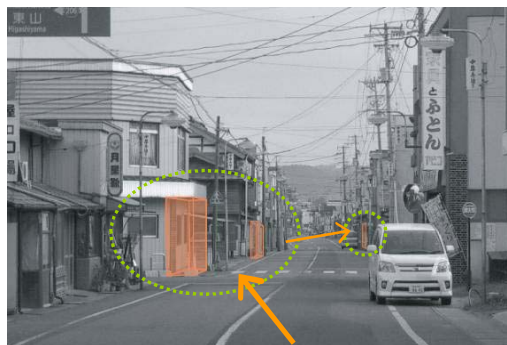
概要	<p>中尊寺通りはJR平泉町駅と中尊寺を結ぶ約1.5kmの県道で、歴史的にも重要な道である。しかし近年、商店街の衰退が進み、景観的な魅力も乏しく、歩行者も少ない状況である。今回の取組では「人が歩きたくなる景観」と「規範となる景観」の創出のため、まちなみづくり戦略(まちなみづくりの方針+景観拠点+整備優先順位)とデザインコードの検討を行った。全5回の「作業部会」と全3回の「まちづくり懇談会」での住民との協議、修景実寸模型による検証を行った結果として、デザインコードを策定した。また、今後の展開についても、「作業部会」の開催の継続などの方向性を定めた。</p>
実施内容	<p>まずは現況調査を実施した。</p> <p>① 該当行政区の代表から成る「作業部会」のメンバーが実際に中尊寺通りを歩き、まちなみの現況について「良い点」「悪い点」「少し手を加えともっと良くなる点」という視点で調査し、その結果を以後の検討の基礎情報として活用した。</p> <p>次に連歌方式を用いてまちなみづくり戦略を検討した。</p> <p>連歌方式とは今回の事業で新たに提案するもので、“人が歩きたくなる景観”を創出するために、人が立っている場所からほど近い場所に次の景観資源が見え、「そこに行ってみよう」と思わせるような景観づくりを検討する方式”である。</p> <p>② 中尊寺通りのような景観資源が少ない地域において、効率的・効果的にまちなみづくりを行うことを狙っている。この方式により、まちなみづくり戦略(まちなみづくりの方針+景観拠点+整備優先順位)を検討した。</p> <p>まちなみづくり戦略を土台に、住民との協議を経て、住民が自主的に守るべきデザインコードを検討した。</p> <p>作業部会(①参照)での全5回の協議により案を作成し、該当行政区での全3回の「まちづくり懇談会」で承認・意見収集を行う形でまとめ、最終的に、「1 どんなまちなみにしていくのか?～中尊寺通りの目標像」「2 どんな工夫をすればよいか?～まちなみづくりの工夫点」「3 どんな形にすればよいか?～具体的な形・素材の目安～」と「4 特に大切にすべき場所はどこか?～景観拠点の提案～」という構成のデザインコードを策定した。</p> <p>③</p> <p>また、デザインコードの内容の一部を、実寸模型を用いた暴露実験により検証した。</p> <p>今回は、まちなみに統一感を付与するデザインコードとして、格子を活用した修景の実寸模型を製作し、中尊寺通りの計9箇所に設置した。それらについてアンケート・意見聴取により効果を検証し、検証結果をデザインコードにフィードバックさせた。さらにその副次的効果として、住民のまちなみづくりへの参加のきっかけを提供した。</p> <p>④</p>
取組の成果	<ul style="list-style-type: none"> ・連歌方式を用いてまちなみづくり戦略を検討し、それをもとにデザインコードを作成したこと ・これにより、中尊寺通りの将来的な目標像とそこに至る取組が、一部の住民間で共有されたこと ・修景実寸模型を製作した副次的効果として、住民のまちなみづくりへの参加のきっかけを提供したこと ・「作業部会」の継続など、今後の展開の方向性を決めたこと

今後の課題	<ul style="list-style-type: none"> ・「連歌方式による景観まちづくり」という取組の内容が難解であり、住民に浸透しづらかったこと ・今回策定したデザインコードが、まだ景観協定のような規制力を持っていないこと（それを実現するための住民間の議論が不十分であること） ・空地・空家対策に関する議論が不十分であること ・その他、景観資源となる建物や樹木の保全等に関する議論が不十分であること ・今回策定したデザインコードを利用した修景等に対する行政の補助制度に関する議論が不十分であること ・「まちづくり懇談会」への住民参加者が高齢な方に偏りがちであったこと
今後の展開	<ul style="list-style-type: none"> ・来年度も「作業部会」が開催されることが決まっており、その場において、空地・空家対策や行政の補助制度、その他議論が不十分であった点について継続して議論を行う ・今後も、「まちづくり懇談会」や、その他町内の行事で多くの住民が集まった際に、デザインコードの内容説明を行い、浸透を図る
市町村名	岩手県平泉町
部局／担当者名	建設水道課／八重樫忠郎
連絡先	TEL : 0191-46-5569
リンク	

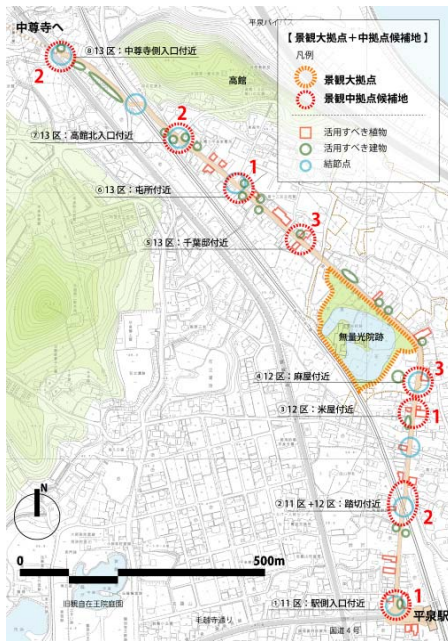
(写真又は図)



取組①の写真
「作業部会」メンバーによる現況調査



取組②関連図
景観拠点検討のイメージ



取組②関連図
景観拠点位置(案)



取組③の写真
作業部会の様子(1/100模型を囲んで議論)



取組③の写真
まちづくり懇談会の様子(1/100模型を囲んで議論)

<p>エネ1 町をきれいに、整理整頓する</p>  <p>○最も簡単なまちなみづくりとして、掃除や整理整頓を心がけます。 (写真：岐阜・高山市のまちなみ)</p>			<p>エネ3 樹木・草花を活かす、増やす</p>  <p>○穏やかな、やすらぎのあるまちなみするために、樹木・草花を活かし、増やしていきます。 (写真：岩手・金ヶ崎町)</p> <p>→p25～：樹木・草花の種類・植え方を参照して下さい。</p>		
<p>① ☆ ☆ 【高】【無】【高】</p> <p>店の周り、家の周りを、こまめに掃除する。</p>  <p>山形・金山町 毎朝の掃除</p>	<p>② ☆ ☆ 【高】【無】【高】</p> <p>日用品はなるべく外に置かないようにする。やむを得ず置く場合は、他の人に見られることを意識して整理する。</p> 	<p>③ ☆ ☆ ☆ 【高】【無】【高】</p> <p>【効果大】</p> <p>風景に合わないもの(建築資材、ビールケース、室外機、自動販売機、建物間の隙間等)は、木柵・木柵・格子等で目隠しする。</p> 	<p>① ☆ ☆ 【高】【無】【高】</p> <p>今ある樹木のうち、特に大切な樹木をリストアップし、それらを「中尊寺通り保護樹木」として住民皆で保護する。樹木にもその旨を掲示する。</p>  <p>【無】 アピコ裏のケヤキ</p>	<p>② ☆ ☆ ☆ 【高】【無】【高】</p> <p>【効果大】</p> <p>要所要所に、中尊寺への参道らしきを感じさせ、目印となるような樹木を植える。</p>  <p>中尊寺参道口のスギ</p>	<p>③ ☆ ☆ ☆ 【高】【無】【高】</p> <p>【効果大】</p> <p>庭、空き地、休憩所などには植物を植え、家の前、店の前などには斜植えなどを置く。その際は、中尊寺通りにふさわしい樹木や草花を、中尊寺通りにふさわしい植え方で植える。</p>  <p>【高】 佐々木春子邸の小庭</p>
<p>④ ☆ ☆ 【高】【無】【高】</p> <p>観光客用のゴミ箱を置く。</p>  <p>中尊寺参道のゴミ箱</p>	 <p>岐阜県・高山 調和した植栽</p>				

取組③関連図
まちなみづくりの工夫点(例)

草花				
●	○	▲	▲	×
<ul style="list-style-type: none"> ハス、ギボウシ、キキョウ、ミヤコフスシ、アサガオ、シラン、サクラソウ（園内産）、ヒガシバナ、オミナエシ、クリソウ、菜の花 	<ul style="list-style-type: none"> 玉竜、ヤマオダマキ、カラナデシコ、ミズアオイ 	<ul style="list-style-type: none"> 洋風の草花（パンジー、チューリップ等） 		
<p>良い 良くない</p>				
植え方				
●	▲	▲	▲	×
<ul style="list-style-type: none"> 山野草が山野に咲いているそのままの風情を再現するよう、ランダムに混植 鉢植えにする 木製プランターカバーを活用する 	<ul style="list-style-type: none"> 不自然で人工的な植え方 			<ul style="list-style-type: none"> 植えない
<p>良い 良くない</p>				

外壁				
●	○	▲	▲	×
<ul style="list-style-type: none"> 板張り 塗り壁（漆喰等） 漆喰うす塗り壁（比較的安価） 	<ul style="list-style-type: none"> 塗り壁（珪藻土、セメント等） 	<ul style="list-style-type: none"> サイディング、舞地 910×3030サイズ 	<ul style="list-style-type: none"> サイディング、舞地 455×3030サイズ ALC 金属サイディングトタン 	<ul style="list-style-type: none"> サイディング・板付き（木目調、レンガ調等）、455×3030サイズ
<p>良い 良くない</p>				
色（木材）				
●	▲	▲	▲	×
<ul style="list-style-type: none"> 黒、紺灰、こげ茶、クリア塗装 				
<p>良い 良くない</p>				
色（塗り壁・塗り壁調）				
●	▲	▲	▲	×
<ul style="list-style-type: none"> 黒、紺灰、白（しっくい）、灰、ベージュ 				
<p>良い 良くない</p>				
色（サイディング等）				
●	▲	▲	▲	×
<ul style="list-style-type: none"> 黒、紺灰、こげ茶、灰、ベージュ 				
<p>良い 良くない</p>				

取組③関連図
具体的な形・素材の目安（例）



格子による修景の実寸模型

取組④の写真
修景実寸模型見学会