

最近の建築確認件数等の状況について

平成22年7月30日
国土交通省
住宅局建築指導課

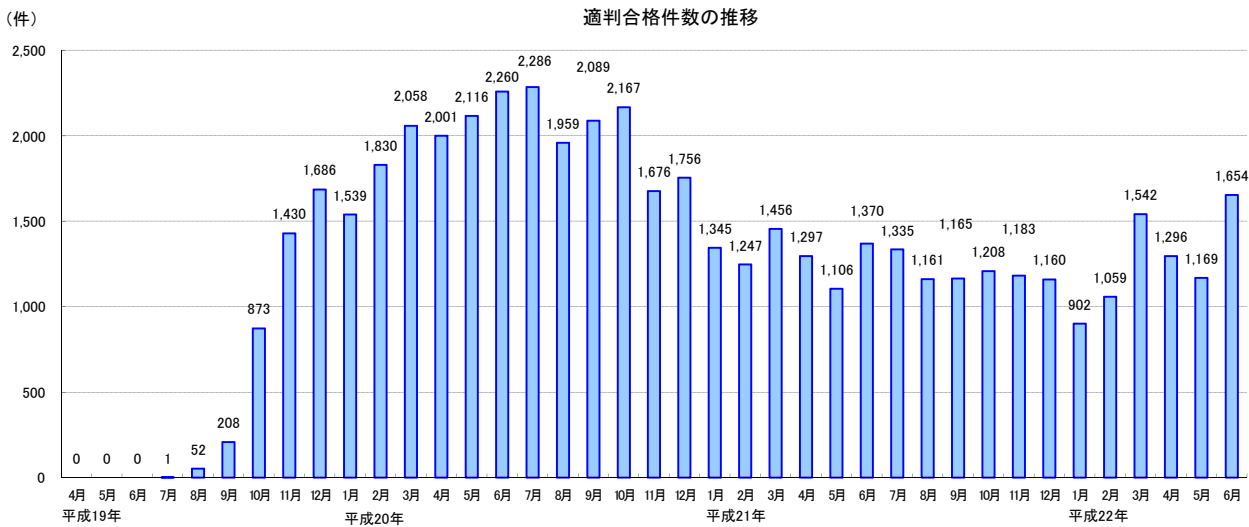
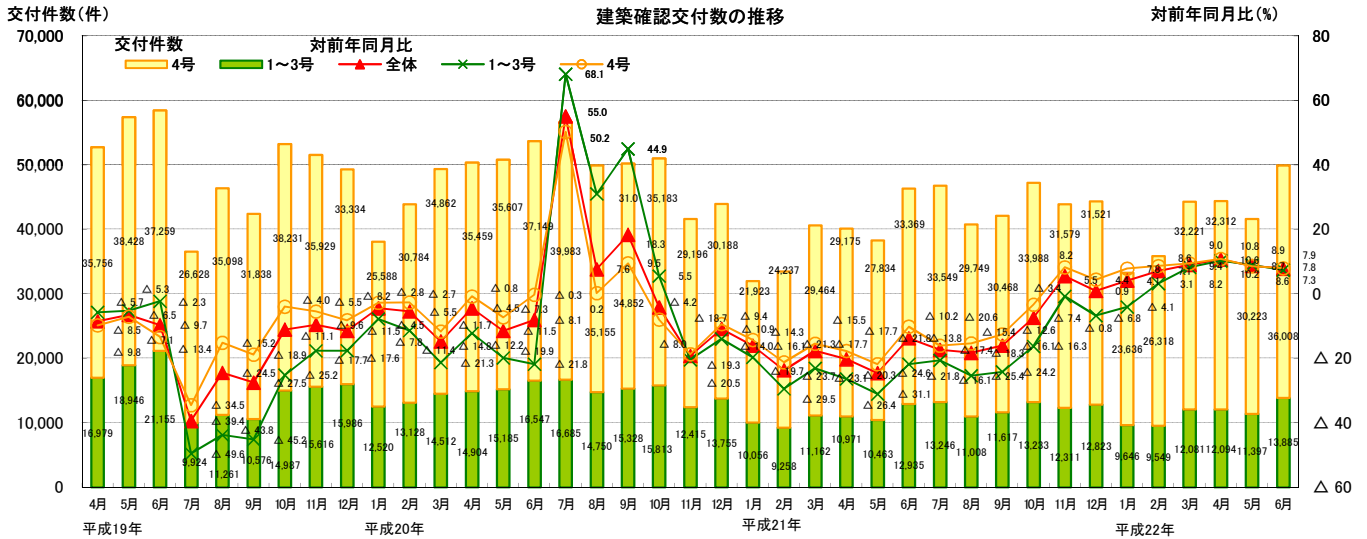
6月の建築確認件数は、前月より増加し、対前年同月比は増加。対前年同月比は1～3号建築物、4号建築物ともに増加。構造計算適合性判定の合格件数は前月より増加。

【建築確認(交付件数)の推移】

	平成21年度												平成22年度		
	4月	5月	6月	7月	8月	9月	10月	11月	12月	1月	2月	3月	4月	5月	6月
建築確認(交付件数)	40,146	38,297	46,304	46,795	40,757	42,085	47,221	43,890	44,344	33,282	35,867	44,302	44,406	41,620	49,893
(対前年同月比)	△ 20.3	△ 24.6	△ 13.8	△ 17.4	△ 18.3	△ 16.1	△ 7.4	5.5	0.9	4.1	7.1	9.0	10.6	8.7	7.8
1～3号建築物	10,971	10,463	12,935	13,246	11,008	11,617	13,233	12,311	12,823	9,646	9,549	12,081	12,094	11,397	13,885
(※1)	△ 26.4	△ 31.1	△ 21.8	△ 20.6	△ 25.4	△ 24.2	△ 16.3	△ 0.8	△ 6.8	△ 4.1	3.1	8.2	10.2	8.9	7.3
適判合格件数	1,297	1,106	1,370	1,335	1,161	1,165	1,208	1,183	1,160	902	1,059	1,542	1,296	1,169	1,654
4号建築物	29,175	27,834	33,369	33,549	29,749	30,468	33,988	31,579	31,521	23,636	26,318	32,221	32,312	30,223	36,008
(※2)	△ 17.7	△ 21.8	△ 10.2	△ 16.1	△ 15.4	△ 12.6	△ 3.4	8.2	4.4	7.8	8.6	9.4	10.8	8.6	7.9

※1 特殊建築物、一定規模以上の建築物(建築基準法第6条第1項第1～3号)

※2 1～3号建築物以外の建築物で木造2階建て等の小規模建築物(建築基準法第6条第1項第4号)

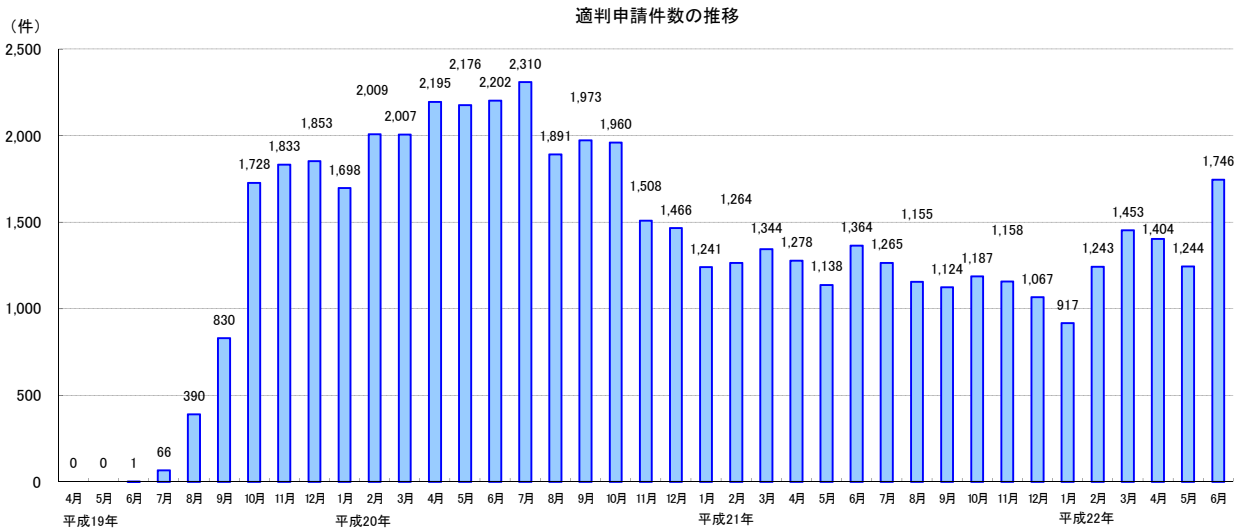
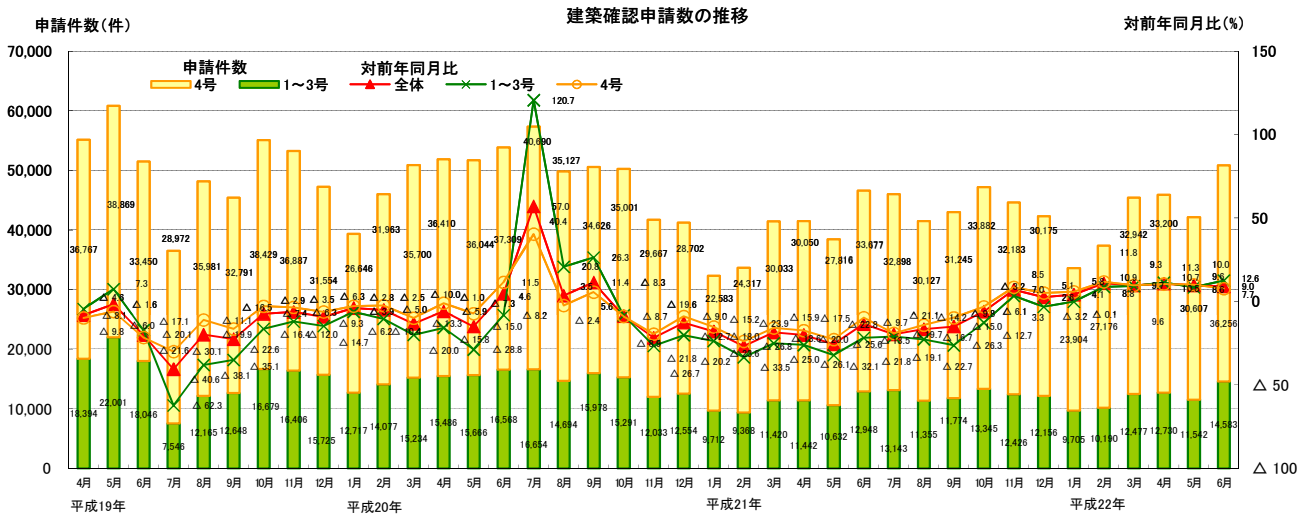


6月の建築確認申請件数は、前月より増加し、対前年同月比は増加。対前年同月比は1～3号建築物、4号建築物ともに増加。構造計算適合性判定の申請件数は前月より増加。

【建築確認(申請件数)の推移】

	平成21年度												平成22年度		
	4月	5月	6月	7月	8月	9月	10月	11月	12月	1月	2月	3月	4月	5月	6月
建築確認(申請件数)	41,492	38,448	46,625	46,041	41,482	43,019	47,227	44,609	42,331	33,609	37,366	45,419	45,930	42,149	50,839
(対前年同月比)	△ 20.0	△ 25.6	△ 13.5	△ 19.7	△ 16.7	△ 15.0	△ 6.1	7.0	2.6	4.1	10.9	9.6	10.7	9.6	9.0
1～3号建築物	11,442	10,632	12,948	13,143	11,355	11,774	13,345	12,426	12,156	9,705	10,190	12,477	12,730	11,542	14,583
(※1)	△ 26.1	△ 32.1	△ 21.8	△ 21.1	△ 22.7	△ 26.3	△ 12.7	3.3	△ 3.2	△ 0.1	8.8	9.3	11.3	8.6	12.6
適判申請件数	1,278	1,138	1,364	1,265	1,155	1,124	1,187	1,158	1,067	917	1,243	1,453	1,404	1,244	1,746
4号建築物	30,050	27,816	33,677	32,898	30,127	31,245	33,882	32,183	30,175	23,904	27,176	32,942	33,200	30,607	36,256
(※2)	△ 17.5	△ 22.8	△ 9.7	△ 19.1	△ 14.2	△ 9.8	△ 3.2	8.5	5.1	5.8	11.8	9.7	10.5	10.0	7.7

※1 特殊建築物、一定規模以上の建築物(建築基準法第6条第1項第1～3号)
 ※2 1～3号建築物以外の建築物で木造2階建て等の小規模建築物(建築基準法第6条第1項第4号)



問合せ先
 国土交通省 住宅局 建築指導課 代表 03-5253-8111

企画専門官 淡野 博久 (内線39-515)
 係員 原口 統 (内線39-545)

●確認件数(計画変更を除く)の推移【平成19年4月～平成22年6月】

		総計(特定行政庁+指定確認検査機関)										特定行政庁										指定確認検査機関																						
		合計		対前年 同月比		1～3号 建築物		対前年 同月比		構造適判 合格		4号 建築物		対前年 同月比		合計		対前年 同月比		1～3号 建築物		対前年 同月比		構造適判 合格		4号 建築物		対前年 同月比																
		件	%	件	%	件	%	件	%	件	%	件	%	件	%	件	%	件	%	件	%	件	%	件	%	件	%	件	%															
平成19年	4月	52,735	△ 8.5	16,979	△ 5.7	-	-	35,756	△ 9.8	16,115	△ 19.3	4,423	△ 20.3	-	-	11,692	△ 18.9	36,620	△ 2.8	12,556	0.7	-	-	24,064	△ 4.6	5,735	△ 6.5	18,946	△ 5.3	-	-	38,428	△ 7.1	17,772	△ 17.2	5,160	△ 20.1	-	-	25,816	△ 2.1			
	5月	57,374	△ 6.5	18,946	△ 5.3	0	0	37,259	△ 13.4	19,907	△ 8.8	6,896	2.1	0	0	13,011	△ 13.6	38,507	△ 10.2	14,259	△ 4.3	0	0	24,248	△ 13.3	6,584	△ 9.7	21,155	△ 2.3	0	0	32,259	△ 13.4	19,907	△ 8.8	6,896	2.1	0	0	24,248	△ 13.3			
	6月	58,414	△ 39.4	9,924	△ 49.6	1	26,628	△ 34.5	12,167	△ 39.1	3,128	△ 49.0	0	0	9,039	△ 34.6	24,385	△ 39.6	6,796	△ 49.8	1	17,589	△ 34.5	8,468	△ 24.5	11,261	△ 43.8	52	35,098	△ 15.2	13,586	△ 33.4	2,613	△ 59.5	18	10,973	△ 21.3	32,773	△ 20.1	8,648	△ 36.3	34	24,125	△ 12.1
	7月	46,359	△ 27.5	10,576	△ 45.2	208	31,838	△ 18.9	12,813	△ 32.3	2,477	△ 57.7	87	10,336	△ 20.9	29,601	△ 25.3	8,099	△ 39.7	121	21,502	△ 17.8	10,336	△ 20.9	29,601	△ 25.3	8,099	△ 39.7	121	21,502	△ 17.8	10,336	△ 20.9	29,601	△ 25.3	8,099	△ 39.7	121	21,502	△ 17.8				
	8月	53,218	△ 11.1	14,987	△ 25.2	873	38,231	△ 4.0	16,976	△ 11.7	3,721	△ 38.0	370	13,255	0.3	36,242	△ 10.9	11,266	△ 19.8	503	24,976	△ 6.2	531	12,072	△ 1.0	35,471	△ 10.3	11,614	△ 15.1	899	23,857	△ 6.7	531	12,072	△ 1.0	35,471	△ 10.3	11,614	△ 15.1	899	23,857	△ 6.7		
	9月	51,548	△ 9.6	15,616	△ 17.7	1,430	35,929	△ 5.5	16,074	△ 8.1	4,002	△ 24.4	531	12,072	△ 1.0	35,471	△ 10.3	11,614	△ 15.1	899	23,857	△ 6.7	531	12,072	△ 1.0	35,471	△ 10.3	11,614	△ 15.1	899	23,857	△ 6.7	531	12,072	△ 1.0	35,471	△ 10.3	11,614	△ 15.1	899	23,857	△ 6.7		
	10月	49,320	△ 11.5	15,986	△ 17.6	1,686	33,334	△ 8.2	14,932	△ 8.8	3,837	△ 27.3	573	11,095	0.0	34,388	△ 12.6	12,149	△ 14.0	1,113	22,239	△ 11.8	1,686	33,334	△ 8.2	14,932	△ 8.8	3,837	△ 27.3	573	11,095	0.0	34,388	△ 12.6	12,149	△ 14.0	1,113	22,239	△ 11.8					
	11月	38,108	△ 4.5	15,250	△ 7.8	1,359	25,588	△ 2.8	10,705	△ 3.1	2,885	△ 17.4	526	7,820	3.5	27,403	△ 5.0	9,635	△ 4.4	1,013	17,768	△ 5.3	1,359	25,588	△ 2.8	10,705	△ 3.1	2,885	△ 17.4	526	7,820	3.5	27,403	△ 5.0	9,635	△ 4.4	1,013	17,768	△ 5.3					
	12月	43,912	△ 5.5	13,128	△ 11.4	1,830	30,784	△ 2.7	12,830	△ 8.8	3,339	△ 20.6	678	9,491	△ 3.7	31,082	△ 4.0	9,789	△ 7.7	1,152	21,293	△ 2.2	1,830	30,784	△ 2.7	12,830	△ 8.8	3,339	△ 20.6	678	9,491	△ 3.7	31,082	△ 4.0	9,789	△ 7.7	1,152	21,293	△ 2.2					
	平成20年	1月	49,374	△ 14.8	14,512	△ 21.3	2,058	34,862	△ 11.7	15,707	△ 13.2	3,740	△ 28.3	737	11,967	△ 7.1	33,667	△ 15.5	10,772	△ 18.6	1,321	22,895	△ 13.9	2,058	34,862	△ 11.7	15,707	△ 13.2	3,740	△ 28.3	737	11,967	△ 7.1	33,667	△ 15.5	10,772	△ 18.6	1,321	22,895	△ 13.9				
		2月	50,363	△ 4.5	14,904	△ 12.2	2,001	35,459	△ 0.8	15,343	△ 4.8	3,414	△ 22.8	716	11,929	2.0	35,020	△ 4.4	11,490	△ 8.5	1,285	23,530	△ 2.2	2,001	35,459	△ 0.8	15,343	△ 4.8	3,414	△ 22.8	716	11,929	2.0	35,020	△ 4.4	11,490	△ 8.5	1,285	23,530	△ 2.2				
		3月	50,792	△ 11.5	15,185	△ 19.9	2,116	35,607	△ 7.3	15,498	△ 12.8	3,681	△ 28.7	718	11,817	△ 6.3	35,294	△ 10.9	11,504	△ 16.6	1,398	23,790	△ 7.8	2,116	35,607	△ 7.3	15,498	△ 12.8	3,681	△ 28.7	718	11,817	△ 6.3	35,294	△ 10.9	11,504	△ 16.6	1,398	23,790	△ 7.8				
4月		53,696	△ 8.1	16,547	△ 21.8	2,260	37,149	△ 0.3	16,117	△ 19.0	4,085	△ 40.8	818	12,032	△ 7.5	37,579	△ 2.4	12,462	△ 12.6	1,442	25,117	3.6	2,260	37,149	△ 0.3	16,117	△ 19.0	4,085	△ 40.8	818	12,032	△ 7.5	37,579	△ 2.4	12,462	△ 12.6	1,442	25,117	3.6					
5月		56,668	55.0	16,685	68.1	2,286	39,983	50.2	16,212	33.2	3,940	26.0	813	12,272	35.8	40,456	65.9	12,745	87.5	1,473	27,711	57.5	2,286	39,983	50.2	16,212	33.2	3,940	26.0	813	12,272	35.8	40,456	65.9	12,745	87.5	1,473	27,711	57.5					
6月		49,905	7.6	14,750	31.0	1,959	35,155	0.2	14,343	5.6	3,582	37.1	682	10,761	△ 1.9	35,562	8.5	11,168	29.1	1,277	24,394	1.1	1,959	35,155	0.2	14,343	5.6	3,582	37.1	682	10,761	△ 1.9	35,562	8.5	11,168	29.1	1,277	24,394	1.1					
7月		50,180	18.3	15,328	44.9	2,089	34,852	9.5	14,335	11.9	3,450	39.3	699	10,885	5.3	35,845	21.1	11,878	46.7	1,390	23,967	11.5	2,089	34,852	9.5	14,335	11.9	3,450	39.3	699	10,885	5.3	35,845	21.1	11,878	46.7	1,390	23,967	11.5					
8月		50,996	△ 4.2	15,813	5.5	2,167	35,183	△ 8.0	15,220	△ 10.3	3,711	△ 0.3	743	11,509	△ 13.2	35,776	△ 1.3	12,102	7.4	1,424	23,674	△ 5.2	2,167	35,183	△ 8.0	15,220	△ 10.3	3,711	△ 0.3	743	11,509	△ 13.2	35,776	△ 1.3	12,102	7.4	1,424	23,674	△ 5.2					
9月		41,611	△ 19.3	12,415	△ 20.5	1,676	29,196	△ 18.7	11,763	△ 26.8	2,834	△ 29.2	534	8,929	△ 26.0	29,848	△ 15.9	9,581	△ 17.5	1,142	20,267	△ 15.0	1,676	29,196	△ 18.7	11,763	△ 26.8	2,834	△ 29.2	534	8,929	△ 26.0	29,848	△ 15.9	9,581	△ 17.5	1,142	20,267	△ 15.0					
10月		43,943	△ 10.9	13,755	△ 14.0	1,756	30,188	△ 9.4	12,207	△ 18.2	3,062	△ 20.2	527	9,145	△ 17.6	31,736	△ 7.7	10,693	△ 12.0	1,229	21,043	△ 5.4	1,756	30,188	△ 9.4	12,207	△ 18.2	3,062	△ 20.2	527	9,145	△ 17.6	31,736	△ 7.7	10,693	△ 12.0	1,229	21,043	△ 5.4					
11月		31,979	△ 16.1	10,056	△ 19.7	1,345	21,923	△ 14.3	8,287	△ 22.6	2,096	△ 27.3	386	6,191	△ 20.8	23,692	△ 13.5	7,960	△ 17.4	959	15,732	△ 11.5	1,345	21,923	△ 14.3	8,287	△ 22.6	2,096	△ 27.3	386	6,191	△ 20.8	23,692	△ 13.5	7,960	△ 17.4	959	15,732	△ 11.5					
12月		33,495	△ 23.7	9,258	△ 29.5	1,247	24,237	△ 21.3	9,131	△ 28.8	2,031	△ 39.2	366	7,100	△ 25.2	24,364	△ 21.6	7,227	△ 26.2	881	17,137	△ 19.5	1,247	24,237	△ 21.3	9,131	△ 28.8	2,031	△ 39.2	366	7,100	△ 25.2	24,364	△ 21.6	7,227	△ 26.2	881	17,137	△ 19.5					
平成21年	1月	40,626	△ 17.7	11,162	△ 23.1	1,456	29,464	△ 15.5	11,671	△ 25.7	2,604	△ 30.4	477	9,067	△ 24.2	28,955	△ 14.0	8,558	△ 20.6	979	20,397	△ 10.9	1,456	29,464	△ 15.5	11,671	△ 25.7	2,604	△ 30.4	477	9,067	△ 24.2	28,955	△ 14.0	8,558	△ 20.6	979	20,397	△ 10.9					
	2月	40,146	△ 20.3	10,971	△ 26.4	1,297	29,175	△ 17.7	10,927	△ 28.8	1,997	△ 41.5	422	8,930	△ 25.1	29,219	△ 16.6	8,974	△ 21.9	875	20,245	△ 14.0	1,297	29,175	△ 17.7	10,927	△ 28.8	1,997	△ 41.5	422	8,930	△ 25.1	29,219	△ 16.6	8,974	△ 21.9	875	20,245	△ 14.0					
	3月	38,297	△ 24.6	10,463	△ 31.1	1,106	27,834	△ 21.8	9,879	△ 36.3	2,121	△ 42.4	338	7,758	△ 34.3	28,418	△ 19.5	8,342	△ 27.5	768	20,076	△ 15.6	1,106	27,834	△ 21.8	9,879	△ 36.3	2,121	△ 42.4	338	7,758	△ 34.3	28,418	△ 19.5	8,342	△ 27.5	768	20,076	△ 15.6					
	4月	46,304	△ 13.8	12,935	△ 21.8	1,370	33,369	△ 10.2	11,958	△ 25.8	2,674	△ 34.5	431	9,284	△ 22.8	34,346	△ 8.6	10,261	△ 17.7	939	24,085	△ 4.1	1,370	33,369	△ 10.2	11,958	△ 25.8	2,674	△ 34.5	431	9,284	△ 22.8	34,346	△ 8.6	10,261	△ 17.7	939	24,085	△ 4.1					
	5月	46,795	△ 17.4	13,246	△ 20.6	1,335	33,549	△ 16.1	11,320	△ 30.2	2,565	△ 34.9	463	8,755	△ 28.7	35,475	△ 12.3	10,681	△ 16.2	872	24,794	△ 10.5	1,335	33,549	△ 16.1	11,320	△ 30.2	2,565	△ 34.9	463	8,755	△ 28.7	35,475	△ 12.3	10,681	△ 16.2	872	24,794	△ 10.5					
	6月	40,757	△ 18.3	11,008	△ 25.4	1,161	29,749	△ 15.4																																				

●都道府県別確認件数(計画変更を除く。)【平成22年6月】

	総計(特定行政庁+指定機関)								特定行政庁								指定確認検査機関							
	合計	対前年 同月比	1~3号 建築物	対前年 同月比	構造適判 合格	4号 建築物	対前年 同月比		合計	対前年 同月比	1~3号 建築物	対前年 同月比	構造適判 合格	4号 建築物	対前年 同月比	合計	対前年 同月比	1~3号 建築物	対前年 同月比	構造適判 合格	4号 建築物	対前年 同月比		
																							件	%
総数	49,893	7.8	13,885	7.3	1,654	36,008	7.9	10,360	△ 13.4	2,359	△ 11.8	443	8,001	△ 13.8	39,533	15.1	11,526	12.3	1,211	28,007	16.3			
1北海道	1,986	7.0	477	3.2	44	1,509	8.2	1,012	△ 12.3	220	△ 14.1	23	792	△ 11.8	974	38.7	257	24.8	21	717	44.6			
2青森	493	12.8	78	6.8	18	415	14.0	122	△ 3.9	36	△ 12.2	12	86	0.0	371	19.7	42	31.3	6	329	18.3			
3岩手	534	△ 4.1	69	△ 12.7	13	465	△ 2.7	359	△ 3.2	50	△ 5.7	7	309	△ 2.8	175	△ 5.9	19	△ 26.9	6	156	△ 2.5			
4宮城	1,005	18.9	179	8.5	25	826	21.5	229	△ 11.2	36	△ 5.3	3	193	△ 12.3	776	32.2	143	12.6	22	633	37.6			
5秋田	555	△ 4.3	66	11.9	16	489	△ 6.1	250	△ 19.9	22	4.8	12	228	△ 21.6	305	13.8	44	15.8	4	261	13.5			
6山形	462	1.1	85	23.2	13	377	△ 2.8	121	△ 9.7	40	21.2	11	81	△ 19.8	341	5.6	45	25.0	2	296	3.1			
7福島	805	8.1	165	13.8	23	640	6.7	100	△ 15.3	25	△ 7.4	7	75	△ 17.6	705	12.4	140	18.6	16	565	11.0			
8茨城	1,566	10.3	370	13.5	31	1,196	9.3	157	△ 4.8	46	△ 9.8	12	111	△ 2.6	1,409	12.3	324	17.8	19	1,085	10.7			
9栃木	1,079	11.6	197	△ 27.0	16	882	26.5	443	△ 4.5	49	△ 5.8	9	394	△ 4.4	636	26.4	148	△ 32.1	7	488	71.2			
10群馬	1,064	9.4	188	△ 10.5	30	876	14.8	582	△ 12.1	56	△ 30.9	15	526	△ 9.5	482	55.0	132	2.3	15	350	92.3			
11埼玉	3,484	14.0	842	14.7	69	2,642	13.8	341	△ 6.6	44	△ 13.7	8	297	△ 5.4	3,143	16.8	798	16.8	61	2,345	16.8			
12千葉	2,660	8.8	662	23.3	65	1,998	4.8	260	△ 2.3	71	86.8	12	189	△ 17.1	2,400	10.2	591	18.4	53	1,809	7.7			
13東京都	4,494	25.6	2,047	28.3	265	2,447	23.4	865	△ 13.4	255	△ 15.6	44	610	△ 12.5	3,629	40.7	1,792	38.6	221	1,837	42.8			
14神奈川県	3,600	12.3	1,072	9.9	106	2,528	13.4	324	△ 35.7	66	△ 35.3	12	258	△ 35.8	3,276	21.3	1,006	15.2	94	2,270	24.2			
15新潟	1,263	3.8	251	4.1	18	1,012	3.7	520	△ 10.2	119	1.7	9	401	△ 13.2	743	16.5	132	6.5	9	611	18.9			
16富山	558	0.2	81	△ 19.0	12	477	4.4	262	4.8	51	△ 17.7	10	211	12.2	296	△ 3.6	30	△ 21.1	2	266	△ 1.1			
17石川	595	10.6	93	0.0	16	502	12.8	243	△ 10.3	51	△ 8.9	11	192	△ 10.7	352	31.8	42	13.5	5	310	34.8			
18福井	401	9.9	74	△ 1.3	15	327	12.8	274	9.2	41	△ 6.8	9	233	12.6	127	11.4	33	6.5	6	94	13.3			
19山梨	359	10.1	73	△ 3.9	13	286	14.4	30	△ 41.2	11	△ 26.7	4	19	△ 47.2	329	19.6	62	1.6	9	267	24.8			
20長野	861	△ 24.7	207	△ 8.4	20	654	△ 28.8	445	△ 19.4	67	△ 19.3	10	378	△ 19.4	416	△ 29.7	140	△ 1.1	10	276	△ 38.5			
21岐阜	879	0.8	218	△ 10.3	14	661	5.1	56	△ 55.9	22	△ 45.0	1	34	△ 60.9	823	10.5	196	△ 3.4	13	627	15.7			
22静岡県	1,801	1.8	524	△ 5.1	61	1,277	4.9	165	△ 22.2	43	△ 10.4	11	122	△ 25.6	1,636	5.1	481	△ 4.6	50	1,155	9.7			
23愛知県	3,499	16.4	1,069	9.2	132	2,430	19.9	146	△ 42.7	52	△ 21.2	16	94	△ 50.3	3,353	21.9	1,017	11.4	116	2,336	27.2			
24三重	807	12.4	198	3.1	18	609	15.8	268	1.5	49	16.7	8	219	△ 1.4	539	18.7	149	△ 0.7	10	390	28.3			
25滋賀	583	△ 12.2	151	△ 15.2	16	432	△ 11.1	46	△ 40.3	13	△ 51.9	2	33	△ 34.0	537	△ 8.5	138	△ 8.6	14	399	△ 8.5			
26京都	839	6.2	248	2.9	30	591	7.7	76	△ 29.0	15	△ 11.8	2	61	△ 32.2	763	11.7	233	4.0	28	530	15.5			
27大阪	2,729	7.4	1,133	11.0	129	1,596	5.1	89	△ 52.2	48	△ 51.5	16	41	△ 52.9	2,640	12.1	1,085	17.7	113	1,555	8.6			
28兵庫	1,896	5.9	574	8.5	69	1,322	4.8	138	△ 22.9	53	3.9	14	85	△ 33.6	1,758	9.1	521	9.0	55	1,237	9.2			
29奈良	505	2.0	125	19.0	9	380	△ 2.6	23	△ 8.0	9	28.6	0	14	△ 22.2	482	2.6	116	18.4	9	366	△ 1.6			
30和歌山	398	△ 5.5	95	△ 15.2	10	303	△ 1.9	113	△ 22.1	16	△ 54.3	1	97	△ 11.8	285	3.3	79	2.6	9	206	3.5			
31鳥取	213	6.0	43	△ 12.2	6	170	11.8	48	29.7	14	133.3	3	34	9.7	165	0.6	29	△ 32.6	3	136	12.4			
32島根	217	12.4	52	48.6	4	165	4.4	99	△ 5.7	25	47.1	2	74	△ 15.9	118	34.1	27	50.0	2	91	30.0			
33岡山	675	△ 2.5	177	△ 11.1	24	498	1.0	57	△ 12.3	16	△ 11.1	7	41	△ 12.8	618	△ 1.4	161	△ 11.0	17	457	2.5			
34広島	794	△ 7.0	239	△ 11.5	42	555	△ 5.0	133	△ 15.3	46	△ 31.3	17	87	△ 3.3	661	△ 5.2	193	△ 4.9	25	468	△ 5.3			
35山口	492	10.1	133	△ 5.7	14	359	17.3	151	12.7	38	△ 11.6	11	113	24.2	341	8.9	95	△ 3.1	3	246	14.4			
36徳島	252	6.8	54	14.9	5	198	4.8	137	17.1	32	△ 3.0	3	105	25.0	115	△ 3.4	22	57.1	2	93	△ 11.4			
37香川	369	4.5	91	19.7	8	278	0.4	24	△ 29.4	14	△ 36.4	1	10	△ 16.7	345	8.2	77	42.6	7	268	1.1			
38愛媛	510	2.4	119	5.3	18	391	1.6	130	△ 21.7	29	38.1	10	101	△ 30.3	380	14.5	90	△ 2.2	8	290	20.8			
39高知	210	11.1	55	5.8	9	155	13.1	63	△ 17.1	28	0.0	7	35	△ 27.1	147	30.1	27	12.5	2	120	34.8			
40福岡	1,572	7.3	456	6.3	84	1,116	7.7	231	△ 28.0	84	△ 22.9	18	147	△ 30.7	1,341	17.2	372	16.3	66	969	17.6			
41佐賀	256	△ 17.7	68	△ 16.0	9	188	△ 18.3	101	△ 22.3	35	6.1	4	66	△ 32.0	155	△ 14.4	33	△ 31.3	5	122	△ 8.3			
42長崎	356	6.9	101	11.0	16	255	5.4	219	5.3	44	△ 10.2	5	175	10.1	137	9.6	57	35.7	11	80	△ 3.6			
43熊本	529	△ 2.2	134	△ 3.6	19	395	△ 1.7	139	7.8	63	53.7	8	76	△ 13.6	390	△ 5.3	71	△ 27.6	11	319	1.6			
44大分	353	△ 12.0	86	△ 18.9	14	267	△ 9.5	135	△ 20.1	36	0.0	9	99	△ 25.6	218	△ 6.0	50	△ 28.6	5	168	3.7			
45宮崎	389	1.6	69	△ 6.8	4	320	3.6	250	4.2	42	△ 14.3	3	208	8.9	139	△ 2.8	27	8.0	1	112	△ 5.1			
46鹿児島	535	7.2	127	5.0	19	408	7.9	280	△ 12.8	85	6.3	16	195	△ 19.1	255	43.3	42	2.4	3	213	55.5			
47沖縄	411	8.7	270	8.0	43	141	10.2	104	△ 12.6	52	△ 22.4	8	52	0.0	307	18.5	218	19.1	35	89	17.1			

●都道府県別申請件数(計画変更を除く。)【平成22年6月】

	総計(特定行政庁+指定機関)							特定行政庁							指定確認検査機関						
	合計	対前年 同月比	1~3号 建築物	対前年 同月比	構造適判 申請	4号 建築物	対前年 同月比	合計	対前年 同月比	1~3号 建築物	対前年 同月比	構造適判 申請	4号 建築物	対前年 同月比	合計	対前年 同月比	1~3号 建築物	対前年 同月比	構造適判 申請	4号 建築物	対前年 同月比
	件	%	件	%	件	件	%	件	%	件	%	件	件	%	件	%	件	%	件	件	件
総数	50,839	9.0	14,583	12.6	1,746	36,256	7.7	10,587	△ 12.3	2,552	△ 2.4	496	8,035	△ 15.0	40,252	16.5	12,031	16.4	1,250	28,221	16.5
1 北海道	2,022	20.5	519	31.1	62	1,503	17.2	978	△ 18.2	208	△ 11.1	26	770	△ 19.9	1,044	116.1	311	92.0	36	733	128.3
2 青森	485	4.8	85	11.8	20	400	3.4	130	△ 4.4	44	15.8	12	86	△ 12.2	355	8.6	41	7.9	8	314	8.7
3 岩手	527	△ 2.8	71	△ 13.4	14	456	△ 0.9	352	△ 2.8	46	△ 14.8	9	306	△ 0.6	175	△ 2.8	25	△ 10.7	5	150	△ 1.3
4 宮城	985	13.5	182	5.2	30	803	15.5	229	△ 17.0	42	13.5	5	187	△ 21.8	756	27.7	140	2.9	25	616	35.1
5 秋田	568	0.9	77	26.2	6	491	△ 2.2	251	△ 17.4	24	△ 4.0	1	227	△ 18.6	317	22.4	53	47.2	5	264	18.4
6 山形	458	△ 1.3	82	12.3	10	376	△ 3.8	116	△ 19.4	35	△ 10.3	8	81	△ 22.9	342	6.9	47	38.2	2	295	3.1
7 福島	781	0.1	146	△ 5.8	35	635	1.6	83	△ 32.0	21	△ 8.7	20	62	△ 37.4	698	6.1	125	△ 5.3	15	573	8.9
8 茨城	1,598	14.3	396	23.8	24	1,202	11.5	172	10.3	56	43.6	13	116	△ 0.9	1,426	14.8	340	21.0	11	1,086	13.0
9 栃木	1,076	9.2	215	△ 21.8	14	861	21.3	431	△ 9.1	54	0.0	7	377	△ 10.2	645	26.2	161	△ 27.1	7	484	66.9
10 群馬	1,047	△ 0.1	194	△ 15.3	22	853	4.2	557	△ 24.1	59	△ 43.8	15	498	△ 20.8	490	56.1	135	8.9	7	355	86.8
11 埼玉	3,543	12.7	915	20.6	66	2,628	10.2	367	△ 6.4	50	△ 2.0	5	317	△ 7.0	3,176	15.4	865	22.2	61	2,311	13.1
12 千葉	2,760	12.9	695	30.6	66	2,065	8.0	271	△ 2.5	85	150.0	9	186	△ 23.8	2,489	14.9	610	22.5	57	1,879	12.6
13 東京都	4,466	20.1	2,070	26.3	267	2,396	15.2	864	△ 13.1	287	0.7	48	577	△ 18.6	3,602	32.2	1,783	31.7	219	1,819	32.8
14 神奈川県	3,727	13.0	1,201	22.6	110	2,526	9.0	330	△ 37.9	71	△ 39.3	11	259	△ 37.4	3,397	22.8	1,130	30.9	99	2,267	19.1
15 新潟	1,261	9.2	259	18.8	23	1,002	6.9	520	2.2	118	14.6	11	402	△ 1.0	741	14.7	141	22.6	12	600	13.0
16 富山	591	2.4	86	△ 13.1	21	505	5.6	275	7.0	54	△ 6.9	18	221	11.1	316	△ 1.3	32	△ 22.0	3	284	1.8
17 石川	628	18.5	116	28.9	22	512	16.4	268	1.5	62	10.7	17	206	△ 1.0	360	35.3	54	58.8	5	306	31.9
18 福井	416	13.4	85	△ 2.3	12	331	18.2	286	12.6	45	△ 21.1	7	241	22.3	130	15.0	40	33.3	5	90	8.4
19 山梨	383	20.1	78	25.8	10	305	18.7	34	△ 12.8	11	37.5	2	23	△ 25.8	349	24.6	67	24.1	8	282	24.8
20 長野	919	△ 19.7	214	△ 6.6	15	705	△ 23.0	487	△ 11.6	67	△ 16.3	7	420	△ 10.8	432	△ 27.2	147	△ 1.3	8	285	△ 35.8
21 岐阜	901	1.5	233	0.4	24	668	1.8	56	△ 55.2	23	△ 34.3	9	33	△ 63.3	845	10.7	210	6.6	15	635	12.2
22 静岡県	1,842	6.1	552	6.8	77	1,290	5.8	159	△ 20.9	40	2.6	15	119	△ 26.5	1,683	9.6	512	7.1	62	1,171	10.8
23 愛知県	3,467	15.0	1,057	12.1	130	2,410	16.3	160	△ 33.3	54	△ 1.8	14	106	△ 42.7	3,307	19.2	1,003	13.0	116	2,304	22.1
24 三重	833	10.8	231	12.1	26	602	10.3	274	4.6	55	22.2	13	219	0.9	559	14.1	176	9.3	13	383	16.4
25 滋賀	624	△ 5.0	156	△ 15.2	14	468	△ 1.1	57	△ 17.4	15	△ 28.6	3	42	△ 12.5	567	△ 3.6	141	△ 13.5	11	426	0.2
26 京都	841	8.2	242	△ 6.2	35	599	15.4	74	△ 30.8	13	△ 18.8	3	61	△ 33.0	767	14.5	229	△ 5.4	32	538	25.7
27 大阪府	2,609	3.4	992	△ 1.6	107	1,617	6.7	80	△ 54.5	40	△ 44.4	10	40	△ 61.5	2,529	7.8	952	1.7	97	1,577	11.8
28 兵庫県	1,959	9.4	593	11.9	60	1,366	8.4	137	△ 20.3	52	6.1	11	85	△ 30.9	1,822	12.6	541	12.5	49	1,281	12.7
29 奈良	515	3.8	133	27.9	12	382	△ 2.6	26	13.0	10	11.1	0	16	14.3	489	3.4	123	29.5	12	366	△ 3.2
30 和歌山	406	△ 8.1	97	△ 19.2	14	309	△ 4.0	116	△ 31.8	20	△ 56.5	5	96	△ 22.6	290	6.6	77	4.1	9	213	7.6
31 鳥取	224	17.3	47	9.3	9	177	19.6	62	72.2	22	175.0	8	40	42.9	162	4.5	25	△ 28.6	1	137	14.2
32 島根	228	16.3	55	44.7	6	173	9.5	105	6.1	29	93.3	2	76	△ 9.5	123	26.8	26	13.0	4	97	31.1
33 岡山	679	△ 6.1	190	△ 7.8	27	489	△ 5.4	57	△ 25.0	16	△ 30.4	6	41	△ 22.6	622	△ 3.9	174	△ 4.9	21	448	△ 3.4
34 広島	858	△ 2.1	278	△ 5.1	51	580	△ 0.5	170	0.6	71	6.0	23	99	△ 2.9	688	△ 2.7	207	△ 8.4	28	481	0.0
35 山口	500	10.6	135	△ 3.6	26	365	17.0	169	29.0	43	7.5	19	126	△ 3.5	331	3.1	92	△ 8.0	7	239	8.1
36 徳島	273	11.0	69	35.3	10	204	4.6	156	28.9	48	26.3	10	108	30.1	117	△ 6.4	21	△ 61.5	0	96	△ 14.3
37 香川県	385	10.3	103	43.1	11	282	1.8	29	△ 6.5	18	△ 10.0	2	11	0.0	356	11.9	85	63.5	9	271	1.9
38 愛媛	524	4.8	129	11.2	16	395	2.9	131	△ 17.6	35	40.0	7	96	△ 28.4	393	15.2	94	3.3	9	299	19.6
39 高知	215	10.8	61	10.9	10	154	10.8	74	0.0	33	26.9	6	41	△ 14.6	141	17.5	28	△ 3.4	4	113	24.2
40 福岡	1,633	10.0	468	4.5	80	1,165	12.3	229	△ 28.2	78	△ 22.0	14	151	△ 31.1	1,404	20.4	390	12.1	66	1,014	24.0
41 佐賀	278	△ 9.7	77	△ 12.5	9	201	△ 8.6	115	△ 10.9	39	0.0	2	76	△ 15.6	163	△ 8.9	38	△ 22.4	7	125	△ 3.8
42 長崎	335	3.1	95	33.8	13	240	△ 5.5	189	△ 6.0	31	△ 16.2	3	158	△ 3.7	146	17.7	64	88.2	10	82	△ 8.9
43 熊本	535	△ 2.2	147	3.5	21	388	△ 4.2	123	△ 15.2	49	6.5	6	74	△ 25.3	412	2.5	98	2.1	15	314	2.6
44 大分	377	△ 7.4	112	0.9	19	265	△ 10.5	145	△ 13.2	52	10.6	11	93	△ 22.5	232	△ 3.3	60	△ 6.3	8	172	△ 2.3
45 宮崎	411	6.2	83	7.8	5	328	5.8	260	4.8	54	△ 1.8	4	206	6.7	151	8.6	29	31.8	1	122	4.3
46 鹿児島	561	11.1	136	14.3	27	425	10.1	289	△ 11.3	87	10.1	24	202	△ 18.2	272	52.0	49	22.5	3	223	60.4
47 沖縄	585	56.4	426	76.8	58	159	19.5	144	21.0	86	32.3	15	58	7.4	441	72.9	340	93.2	43	101	27.8