

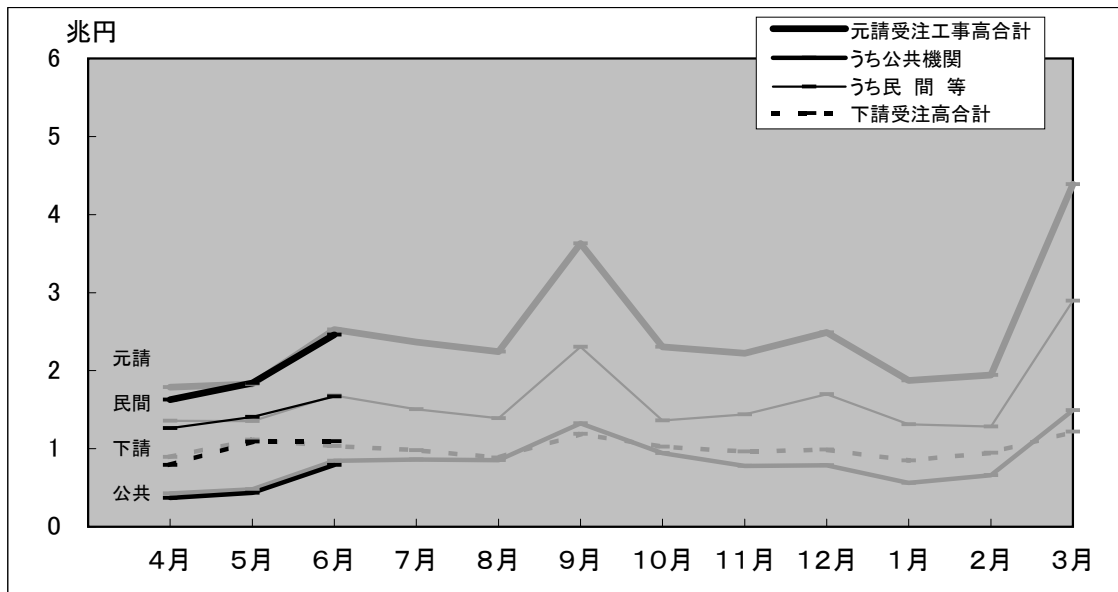
# 建設工事受注動態統計調査報告

平成22年6月分

Monthly Report on

Current Survey of Orders Received for Construction

受注高の推移(平成22年度)



(グラフ中の淡色の線は、平成21年度の推移)

7月分は9月10日公表予定

※問い合わせ先

国土交通省 総合政策局 建設統計室  
電話 代表:03-5253-8111  
担当者 川崎(課長補佐) 内線 28-621  
佐藤(係長) 内線 28-622  
青木 内線 28-624

## 建設工事受注動態統計調査報告（平成22年6月分）

### 受注高

6月の受注高は3兆5,564億円で、前年同月比0.0%減少した。うち元請受注高は2兆4,614億円で、同2.5%減少し、下請受注高は1兆951億円で、同6.1%増加した。

元請受注高のうち公共機関からの受注高は7,915億円で、同6.4%減少し、民間等からの受注高は1兆6,698億円で、同0.6%減少した。

注1) 下請受注高は、2次下請以下も含む。

注2) 四捨五入により億円単位の値としたため、各項目の合計は必ずしも総計と一致しない。

#### 1. 受注高

6月の受注高は、3兆5,564億円。

・前年同月比 0.0%減、3か月連続の減少。

##### 1) 元・下請別 (資料編, 表I-1参照)

元請受注高は、2兆4,614億円。(前年同月比 2.5%減, 先月の増加から再び減少)

下請受注高は、1兆951億円。(同 6.1%増, 18か月ぶりの増加)

##### 2) 業種別 (資料編, 表I-2参照)

総合工事業は、2兆4,122億円。(同 0.9%増, 2か月連続の増加)

職別工事業は、3,838億円。(同 16.6%増, 先月の減少から再び増加)

設備工事業は、7,605億円。(同 9.4%減, 3か月連続の減少)

#### 2. 元請受注高

6月の元請受注高は、2兆4,614億円。

・前年同月比 2.5%減, 先月の増加から再び減少。

##### 1) 発注者別 (資料編, 表I-1参照)

公共機関からは、7,915億円。(同 6.4%減, 7か月連続の減少)

民間等からは、1兆6,698億円。(同 0.6%減, 先月の増加から再び減少)

##### 2) 工事種類別 (資料編, 表I-1参照)

土木工事は、7,259億円。(同 3.6%減, 2か月連続の減少)

建築工事は、1兆5,330億円。(同 2.7%減, 先月の増加から再び減少)

機械装置等工事は、2,025億円。(同 3.0%増, 2か月連続の増加)

※ 建築工事には建築設備工事を含む。

##### 3) 業種別 (資料編, 表I-2参照)

総合工事業は、1兆9,430億円。(同 2.0%減, 3か月連続の減少)

職別工事業は、1,006億円。(同 34.7%増, 3か月連続の増加)

設備工事業は、4,177億円。(同 10.8%減, 先月の増加から再び減少)

## 建設工事受注動態統計調査報告（平成22年6月分）

### 公共機関からの受注工事（1件500万円以上の工事）

6月の公共機関からの受注工事額は7,828億円で、前年同月比3.4%減少した。うち「国の機関」からは1,931億円で、同18.7%減少し、「地方の機関」からは5,897億円で、同3.0%増加した。

6月の公共機関からの受注工事額は、7,828億円。

・前年同月比 3.4%減, 7か月連続の減少。

#### 1. 発注機関別（資料編, 表Ⅱ-1 参照）

##### 1) 国の機関

「国の機関」からの受注工事額は、1,931億円であった。

・前年同月比 18.7%減, 7か月連続の減少。

- ① 国は、1,006億円。（同 17.0%減, 9か月連続の減少）
- ② 独立行政法人は、267億円。（同 1.0%増, 5か月ぶりの増加）
- ③ 政府関連企業等は、658億円。（同 26.7%減, 3か月連続の減少）

##### 2) 地方の機関

「地方の機関」からの受注工事額は、5,897億円であった。

・前年同月比 3.0%増, 4か月連続の増加。

- ① 都道府県は、1,546億円。（同 8.2%増, 2か月連続の増加）
- ② 市区町村は、3,748億円。（同 1.4%減, 4か月ぶりの減少）
- ③ 地方公営企業は、419億円。（同 32.5%増, 先月の減少から再び増加）
- ④ その他は、184億円。（同 0.7%増, 3か月連続の増加）

#### 2. 工事分類別（資料編, 表Ⅱ-2. 1）参照）

工事分類別にみると、受注工事額の多いのは「教育・病院」2,006億円、「道路工事」1,847億円、「下水道工事」595億円であった。

#### 3. 発注機関別・工事分類別（資料編, 表Ⅱ-2. 1）参照）

発注機関別・工事分類別にみると、受注工事額の多いのは、市区町村の「教育・病院」1,561億円、都道府県の「道路工事」589億円、市区町村の「道路工事」516億円であった。

## 建設工事受注動態統計調査報告（平成22年6月分）

### 民間等からの受注工事

#### 1. 建築工事・建築設備工事（1件5億円以上の工事）

6月の建築工事・建築設備工事の受注工事額は3,431億円で、前年同月比11.0%減少した。

6月の建築工事・建築設備工事の受注工事額は、3,431億円。

・前年同月比 11.0%減、先月の増加から再び減少。

##### 1) 発注者別（資料編、表Ⅲ－1. 1）参照）

- ① 農林漁業は、20億円。（同 124.2%増、3か月ぶりの増加）
- ② 鉱業、採石業、砂利採取業、建設業は、32億円。（同 45.0%減、5か月連続の減少）
- ③ 製造業は、362億円。（同 37.8%減、先月の増加から再び減少）
- ④ 電気・ガス・熱供給・水道業は、31億円。（同 60.3%減、先月の増加から再び減少）
- ⑤ 運輸業、郵便業は、78億円。（同 77.4%減、先月の増加から再び減少）
- ⑥ 情報通信業は、67億円。（同 55.2%増、2か月連続の増加）
- ⑦ 卸売業、小売業は、174億円。（同 41.0%減、2か月連続の減少）
- ⑧ 金融業、保険業は、58億円。（同 49.4%増、2か月連続の増加）
- ⑨ 不動産業は、1,905億円。（同 38.8%増、2か月連続の増加）
- ⑩ サービス業は、612億円。（同 38.0%減、3か月連続の減少）
- ⑪ その他は、91億円。（同 116.0%増、2か月連続の増加）

##### 2) 工事種類別（資料編、表Ⅲ－2参照）

工事種類別にみると、受注工事額の多いのは「住宅」1,158億円、「事務所」842億円、「医療・福祉施設」361億円であった。

##### 3) 発注者別・工事種類別（資料編、表Ⅲ－2参照）

発注者別・工事種類別にみると、受注工事額の多いのは、不動産業の「住宅」1,057億円、不動産業の「事務所」611億円、サービス業の「医療・福祉施設」331億円であった。

---

注) 日本標準産業分類の改訂（第12回改訂）に準拠し、発注者分類の名称を平成20年4月分から変更を行った。

○鉱業、建設業 → 鉱業、採石業、砂利採取業、建設業      ○運輸業 → 運輸業、郵便業  
○卸売・小売業 → 卸売業、小売業      ○金融・保険業 → 金融業、保険業

## 建設工事受注動態統計調査報告（平成22年6月分）

### 民間等からの受注工事（つづき）

#### 2. 土木工事及び機械装置等工事（1件500万円以上の工事）

6月の土木工事及び機械装置等工事の受注工事額は2,648億円で、前年同月比14.8%増加した。

6月の土木工事及び機械装置等工事の受注工事額は、2,648億円。

・前年同月比 14.8%増、先月の減少から再び増加。

##### 1) 発注者別（資料編、表Ⅲ－1. 2）参照）

- ① 農林漁業は、14億円。（同 46.2%減、3か月連続の減少）
- ② 鉱業、採石業、砂利採取業、建設業は、47億円。（同 15.8%増、13か月ぶりの増加）
- ③ 製造業は、590億円。（同 3.4%減、2か月連続の減少）
- ④ 電気・ガス・熱供給・水道業は、863億円。（同 70.0%増、2か月連続の増加）
- ⑤ 運輸業、郵便業は、533億円。（同 16.9%増、2か月連続の増加）
- ⑥ 情報通信業は、291億円。（同 18.5%増、7か月ぶりの増加）
- ⑦ 卸売業、小売業は、19億円。（同 55.3%減、3か月連続の減少）
- ⑧ 金融業、保険業は、10億円。（同 73.4%増、先月の減少から再び増加）
- ⑨ 不動産業は、78億円。（同 23.6%増、3か月連続の増加）
- ⑩ サービス業は、147億円。（同 44.9%減、3か月連続の減少）
- ⑪ その他は、56億円。（同 33.0%増、先月の減少から再び増加）

##### 2) 工事種類別（資料編、表Ⅲ－2参照）

工事種類別にみると、受注工事額の多いのは「機械装置等工事」985億円、「鉄道工事」463億円、「電線路工事」396億円であった。

##### 3) 発注者別・工事種類別（資料編、表Ⅲ－2参照）

発注者別・工事種類別にみると、受注工事額の多いのは、運輸業、郵便業の「鉄道工事」463億円、製造業の「機械装置等工事」414億円、電気・ガス・熱供給・水道業の「機械装置等工事」370億円であった。

---

注) 日本標準産業分類の改訂（第12回改訂）に準拠し、発注者分類の名称を平成20年4月分から変更を行った。

○鉱業、建設業 → 鉱業、採石業、砂利採取業、建設業      ○運輸業 → 運輸業、郵便業  
○卸売・小売業 → 卸売業、小売業      ○金融・保険業 → 金融業、保険業

I-1. 工事種類別受注高時系列表

(単位：百万円)

	受注高合計																			
	元請受注高									下請受注高										
	土木工事			建築工事・ 建築設備 工事			機械装置等 工事			公共機関からの受注工事			民間等からの受注工事							
	土木工事	建築工事・ 建築設備 工事	機械装置等 工事	土木工事	建築工事・ 建築設備 工事	機械装置等 工事	土木工事	建築工事・ 建築設備 工事	機械装置等 工事	土木工事	建築工事・ 建築設備 工事	機械装置等 工事	土木工事	建築工事・ 建築設備 工事	機械装置等 工事					
H19年度	52,901,463	15,340,638	32,569,645	4,991,181	37,245,572	10,644,088	23,108,840	3,492,644	9,970,833	6,977,173	2,228,074	765,586	27,274,739	3,666,916	20,880,766	2,727,057	15,655,891	4,696,549	9,460,805	1,498,537
H20年度	47,937,341	15,002,476	28,452,041	4,482,823	32,890,855	10,778,799	19,168,546	2,943,510	10,336,596	7,145,068	2,608,559	582,969	22,554,260	3,633,731	16,559,988	2,360,541	15,046,485	4,223,677	9,283,495	1,539,313
H21年度	41,686,633	13,743,305	24,000,951	3,942,377	29,600,949	9,814,130	17,288,196	2,498,623	10,018,139	6,717,830	2,541,003	759,306	19,582,810	3,096,300	14,747,193	1,739,317	12,085,684	3,929,175	6,712,755	1,443,754
H21. 4~H21. 6	9,182,667	2,825,569	5,490,044	867,054	6,141,036	1,852,789	3,741,374	546,872	1,751,138	1,102,450	510,780	137,909	4,389,898	750,340	3,230,594	408,964	3,041,631	972,780	1,748,670	320,182
H22. 4~H22. 6	8,906,938	2,741,756	5,357,547	807,636	5,932,348	1,728,120	3,699,226	505,003	1,594,861	892,603	580,615	121,643	4,337,487	835,517	3,118,611	383,359	2,974,590	1,013,636	1,658,321	302,633
H19年	52,718,904	15,230,093	32,746,609	4,742,202	36,721,746	10,458,692	22,971,867	3,291,188	9,789,059	6,784,553	2,236,952	767,554	26,932,687	3,674,138	20,734,915	2,523,634	15,997,158	4,771,401	9,774,742	1,451,015
H20年	50,516,759	15,136,238	30,669,133	4,711,389	35,004,901	10,793,753	21,100,720	3,110,428	10,156,833	7,131,606	2,424,411	600,816	24,848,068	3,662,147	18,676,310	2,509,611	15,511,858	4,342,485	9,568,412	1,600,961
H21年	41,702,662	14,229,641	23,504,675	3,968,346	29,481,979	10,277,834	16,583,280	2,620,865	10,341,971	7,093,806	2,500,574	747,590	19,140,008	3,184,028	14,082,705	1,873,275	12,220,683	3,951,806	6,921,396	1,347,481
H21. 1~H21. 6	20,417,891	6,863,200	11,631,126	1,923,565	14,228,668	4,951,605	7,995,036	1,282,027	4,789,223	3,221,120	1,275,199	292,904	9,439,445	1,730,485	6,719,837	989,123	6,189,223	1,911,595	3,636,090	641,539
H22. 1~H22. 6	20,126,133	6,293,051	11,994,905	1,838,178	14,138,951	4,363,232	8,657,804	1,117,915	4,309,115	2,635,296	1,385,463	288,355	9,829,836	1,727,935	7,272,341	829,560	5,987,182	1,929,819	3,337,101	720,263
H21. 4-6	9,182,667	2,825,569	5,490,044	867,054	6,141,036	1,852,789	3,741,374	546,872	1,751,138	1,102,450	510,780	137,909	4,389,898	750,340	3,230,594	408,964	3,041,631	972,780	1,748,670	320,182
H21. 7-9	11,293,174	3,897,299	6,315,714	1,080,161	8,238,038	2,927,528	4,603,810	706,700	3,040,025	2,136,585	660,792	242,648	5,198,014	790,943	3,943,018	464,052	3,055,136	969,771	1,711,904	373,461
H21. 10-12	9,991,597	3,469,142	5,557,836	964,619	7,015,272	2,398,701	3,984,434	632,138	2,512,722	1,736,102	564,583	212,037	4,502,550	662,599	3,419,851	420,100	2,976,324	1,070,441	1,573,402	332,482
H22. 1-3	11,219,195	3,551,295	6,637,358	1,030,542	8,206,602	2,635,112	4,958,578	612,912	2,714,254	1,742,694	804,848	166,712	5,492,349	892,418	4,153,730	446,200	3,012,592	916,183	1,678,780	417,630
H22. 4-6	8,906,938	2,741,756	5,357,547	807,636	5,932,348	1,728,120	3,699,226	505,003	1,594,861	892,603	580,615	121,643	4,337,487	835,517	3,118,611	383,359	2,974,590	1,013,636	1,658,321	302,633
平成21年 4月	2,680,807	839,252	1,549,432	292,123	1,786,098	544,878	1,045,023	196,198	427,661	287,625	87,574	52,463	1,358,437	257,253	957,449	143,735	894,709	294,374	504,409	95,925
5月	2,944,200	895,592	1,778,654	269,955	1,829,379	554,573	1,120,688	154,118	477,893	295,959	143,480	38,454	1,351,486	258,614	977,208	115,664	1,114,821	341,020	657,965	115,836
6月	3,557,659	1,090,725	2,161,958	304,976	2,525,559	753,339	1,575,663	196,557	845,584	518,866	279,726	46,992	1,679,975	234,473	1,295,937	149,565	1,032,101	337,386	586,295	108,420
7月	3,345,809	1,151,327	1,863,827	330,655	2,366,662	843,727	1,303,581	219,354	861,429	568,337	222,065	71,027	1,505,233	275,390	1,081,515	148,328	979,147	307,600	560,246	111,301
8月	3,130,617	1,116,570	1,733,662	280,386	2,243,786	841,919	1,229,458	172,409	854,201	614,026	180,380	59,795	1,389,585	227,893	1,049,078	112,614	886,831	274,651	504,203	107,977
9月	4,816,748	1,629,402	2,718,225	469,120	3,627,591	1,241,882	2,070,771	314,937	1,324,394	954,222	258,347	111,826	2,303,196	287,661	1,812,424	203,111	1,189,157	387,520	647,454	154,183
10月	3,328,784	1,285,153	1,706,624	337,007	2,304,890	911,429	1,180,828	212,633	942,796	677,863	202,563	62,370	1,362,094	233,565	978,266	150,263	1,023,893	373,725	525,795	124,373
11月	3,186,949	1,086,591	1,804,120	296,238	2,222,038	745,483	1,272,599	203,957	781,013	539,457	169,265	72,292	1,441,025	206,025	1,103,334	131,665	964,911	341,108	531,521	92,281
12月	3,475,863	1,097,397	2,047,092	331,374	2,488,344	741,790	1,531,007	215,547	788,913	518,781	192,756	77,376	1,699,431	223,008	1,338,251	138,172	987,520	355,608	516,086	115,827
平成22年 1月	2,720,162	841,920	1,593,573	284,669	1,872,683	561,684	1,125,307	185,692	561,664	353,186	152,817	55,661	1,311,019	208,497	972,491	130,031	847,479	280,236	468,266	98,977
2月	2,892,012	978,801	1,586,856	326,355	1,944,244	677,474	1,079,728	187,041	659,464	441,826	174,972	42,666	1,284,780	235,648	904,756	144,375	947,768	301,327	507,128	139,313
3月	5,607,020	1,730,574	3,456,929	419,518	4,389,676	1,395,954	2,753,542	240,179	1,493,126	947,681	477,059	68,385	2,896,550	448,273	2,276,483	171,794	1,217,345	334,620	703,386	179,339
平成22年 4月	2,419,948	835,440	1,358,252	226,256	1,629,398	556,846	928,258	144,293	368,274	254,515	81,043	32,716	1,261,124	302,331	847,216	111,577	790,551	278,594	429,993	81,963
5月	2,930,558	842,339	1,819,592	268,627	1,841,588	445,371	1,237,993	158,223	435,062	182,774	216,947	35,341	1,406,526	262,597	1,021,047	122,882	1,088,970	396,968	581,598	110,404
6月	3,556,432	1,063,977	2,179,704	312,752	2,461,363	725,903	1,532,974	202,486	791,525	455,313	282,626	53,586	1,669,838	270,589	1,250,348	148,900	1,095,070	338,074	646,730	110,266
7月																				
8月																				
9月																				
10月																				
11月																				
12月																				
平成23年 1月																				
2月																				
3月																				

注) 資料編における「I. 受注高」は、建設業者が受注した全ての工事の総受注高である。

I. 受注高の対前年同月比

I-1. 工事種類別受注高前年同月比時系列表

(単位：%)

	受注高合計																							
	元請受注高									公共機関からの受注工事									民間等からの受注工事			下請受注高		
	土木工事	建築工事・ 建築設備 工事	機械装置等 工事	土木工事	建築工事・ 建築設備 工事	機械装置等 工事	土木工事	建築工事・ 建築設備 工事	機械装置等 工事	土木工事	建築工事・ 建築設備 工事	機械装置等 工事	土木工事	建築工事・ 建築設備 工事	機械装置等 工事	土木工事	建築工事・ 建築設備 工事	機械装置等 工事	土木工事	建築工事・ 建築設備 工事	機械装置等 工事			
H19年度	1.8	▲ 0.6	0.2	24.3	4.0	0.5	2.3	33.3	1.1	0.1	▲ 1.4	22.1	5.1	1.3	2.7	36.9	▲ 3.1	▲ 3.1	▲ 4.6	7.2				
H20年度	▲ 9.4	▲ 2.2	▲ 12.6	▲ 10.2	▲ 11.7	1.3	▲ 17.1	▲ 15.7	3.7	2.4	17.1	▲ 23.9	▲ 17.3	▲ 0.9	▲ 20.7	▲ 13.4	▲ 3.9	▲ 10.1	▲ 1.9	2.7				
H21年度	▲ 13.0	▲ 8.4	▲ 15.6	▲ 12.1	▲ 10.0	▲ 8.9	▲ 9.8	▲ 15.1	▲ 3.1	▲ 6.0	▲ 2.6	30.2	▲ 13.2	▲ 14.8	▲ 10.9	▲ 26.3	▲ 19.7	▲ 7.0	▲ 27.7	▲ 6.2				
H21. 4~H21. 6	▲ 18.1	▲ 7.2	▲ 23.6	▲ 11.8	▲ 17.1	▲ 8.6	▲ 21.5	▲ 11.3	2.7	▲ 3.6	11.4	32.4	▲ 23.0	▲ 15.1	▲ 25.0	▲ 20.2	▲ 20.1	▲ 4.6	▲ 27.7	▲ 12.5				
H22. 4~H22. 6	▲ 3.0	▲ 3.0	▲ 2.4	▲ 6.9	▲ 3.4	▲ 6.7	▲ 1.1	▲ 7.7	▲ 8.9	▲ 19.0	13.7	▲ 11.8	▲ 1.2	11.4	▲ 3.5	▲ 6.3	▲ 2.2	4.2	▲ 5.2	▲ 5.5				
H19年	0.7	▲ 2.9	0.8	13.8	2.2	▲ 2.3	1.6	25.5	▲ 2.7	▲ 5.3	▲ 0.7	19.8	4.0	3.7	1.8	27.3	▲ 2.5	▲ 4.3	▲ 1.1	▲ 5.9				
H20年	▲ 4.2	▲ 0.6	▲ 6.3	▲ 0.6	▲ 4.7	3.2	▲ 8.1	▲ 5.5	3.8	5.1	8.4	▲ 21.7	▲ 7.7	▲ 0.3	▲ 9.9	▲ 0.6	▲ 3.0	▲ 9.0	▲ 2.1	10.3				
H21年	▲ 17.4	▲ 6.0	▲ 23.4	▲ 15.8	▲ 15.8	▲ 4.8	▲ 21.4	▲ 15.7	1.8	▲ 0.5	3.1	24.4	▲ 23.0	▲ 13.1	▲ 24.6	▲ 25.4	▲ 21.2	▲ 9.0	▲ 27.7	▲ 15.8				
H21. 1~H21. 6	▲ 18.4	▲ 4.9	▲ 25.2	▲ 15.2	▲ 19.2	▲ 3.7	▲ 27.0	▲ 15.6	4.9	▲ 0.8	22.8	5.7	▲ 27.7	▲ 8.6	▲ 32.2	▲ 20.3	▲ 16.6	▲ 8.0	▲ 20.8	▲ 14.4				
H22. 1~H22. 6	▲ 1.4	▲ 8.3	3.1	▲ 4.4	▲ 0.6	▲ 11.9	8.3	▲ 12.8	▲ 10.0	▲ 18.2	8.6	▲ 1.6	4.1	▲ 0.1	8.2	▲ 16.1	▲ 3.3	1.0	▲ 8.2	12.3				
H21. 4-6	▲ 18.1	▲ 7.2	▲ 23.6	▲ 11.8	▲ 17.1	▲ 8.6	▲ 21.5	▲ 11.3	2.7	▲ 3.6	11.4	32.4	▲ 23.0	▲ 15.1	▲ 25.0	▲ 20.2	▲ 20.1	▲ 4.6	▲ 27.7	▲ 12.5				
H21. 7-9	▲ 17.0	▲ 4.2	▲ 23.7	▲ 14.7	▲ 13.0	▲ 2.8	▲ 18.7	▲ 10.9	6.7	5.4	▲ 1.2	58.4	▲ 21.5	▲ 19.7	▲ 21.0	▲ 27.5	▲ 26.2	▲ 8.2	▲ 34.4	▲ 21.0				
H21.10-12	▲ 15.9	▲ 9.9	▲ 18.9	▲ 18.1	▲ 11.5	▲ 9.2	▲ 11.2	▲ 20.8	▲ 8.4	▲ 6.4	▲ 21.3	24.3	▲ 13.1	▲ 15.6	▲ 9.2	▲ 33.1	▲ 24.7	▲ 11.5	▲ 33.5	▲ 12.3				
H22. 1-3	▲ 0.1	▲ 12.0	8.1	▲ 2.5	1.5	▲ 15.0	16.6	▲ 16.6	▲ 10.7	▲ 17.7	5.3	7.6	8.8	▲ 9.0	19.0	▲ 23.1	▲ 4.3	▲ 2.4	▲ 11.1	30.0				
H22. 4-6	▲ 3.0	▲ 3.0	▲ 2.4	▲ 6.9	▲ 3.4	▲ 6.7	▲ 1.1	▲ 7.7	▲ 8.9	▲ 19.0	13.7	▲ 11.8	▲ 1.2	11.4	▲ 3.5	▲ 6.3	▲ 2.2	4.2	▲ 5.2	▲ 5.5				
平成21年 4月	▲ 13.1	▲ 3.8	▲ 20.7	12.6	▲ 12.8	▲ 4.5	▲ 20.4	19.3	13.5	4.7	14.4	105.7	▲ 18.7	▲ 13.0	▲ 22.6	3.5	▲ 13.7	▲ 2.6	▲ 21.2	0.9				
5月	▲ 19.4	5.8	▲ 26.9	▲ 28.0	▲ 20.9	10.5	▲ 28.6	▲ 36.3	12.2	20.9	1.9	▲ 4.8	▲ 28.4	0.7	▲ 31.6	▲ 42.7	▲ 16.9	▲ 1.1	▲ 23.8	▲ 12.9				
6月	▲ 20.5	▲ 17.8	▲ 22.8	▲ 12.4	▲ 17.2	▲ 21.1	▲ 16.4	▲ 6.4	▲ 6.3	▲ 16.8	16.1	22.7	▲ 21.7	▲ 29.2	▲ 21.2	▲ 12.9	▲ 27.7	▲ 9.4	▲ 36.1	▲ 21.5				
7月	▲ 23.3	▲ 9.3	▲ 32.7	1.0	▲ 21.7	▲ 8.5	▲ 31.4	9.6	▲ 6.7	▲ 10.1	▲ 14.0	120.7	▲ 28.4	▲ 5.1	▲ 34.2	▲ 11.7	▲ 27.0	▲ 11.3	▲ 35.4	▲ 12.5				
8月	▲ 24.0	▲ 13.5	▲ 26.9	▲ 38.2	▲ 20.1	▲ 10.8	▲ 22.0	▲ 39.9	▲ 3.3	▲ 1.9	▲ 11.2	11.1	▲ 27.8	▲ 28.2	▲ 23.7	▲ 51.7	▲ 32.3	▲ 20.9	▲ 36.6	▲ 35.4				
9月	▲ 6.0	8.0	▲ 13.2	▲ 3.2	▲ 0.3	8.3	▲ 5.2	2.8	26.9	24.1	24.7	66.5	▲ 11.2	▲ 23.8	▲ 8.3	▲ 15.1	▲ 20.1	7.0	▲ 31.7	▲ 13.6				
10月	▲ 21.6	▲ 8.3	▲ 28.1	▲ 28.5	▲ 20.9	▲ 11.0	▲ 26.1	▲ 27.1	▲ 17.0	▲ 10.8	▲ 33.6	▲ 12.3	▲ 23.4	▲ 11.9	▲ 24.4	▲ 31.8	▲ 23.1	▲ 0.8	▲ 32.1	▲ 30.7				
11月	▲ 16.8	▲ 10.9	▲ 20.4	▲ 14.4	▲ 9.0	▲ 2.4	▲ 11.2	▲ 17.0	7.2	6.3	1.4	33.2	▲ 15.9	▲ 19.7	▲ 12.9	▲ 31.2	▲ 30.5	▲ 25.1	▲ 36.1	▲ 8.0				
12月	▲ 8.6	▲ 10.8	▲ 7.5	▲ 8.1	▲ 3.1	▲ 13.0	5.3	▲ 17.5	▲ 10.3	▲ 11.9	▲ 21.4	71.1	0.7	▲ 15.3	10.7	▲ 36.0	▲ 20.1	▲ 5.8	▲ 32.0	16.7				
平成22年 1月	▲ 5.2	▲ 10.6	▲ 1.1	▲ 10.3	▲ 3.1	▲ 12.1	4.1	▲ 12.8	▲ 5.9	▲ 9.5	▲ 5.9	25.7	▲ 1.9	▲ 16.2	5.8	▲ 23.0	▲ 9.5	▲ 7.3	▲ 11.6	▲ 5.2				
2月	▲ 11.8	▲ 16.3	▲ 15.1	35.1	▲ 16.4	▲ 23.3	▲ 15.8	17.5	▲ 16.2	▲ 18.9	▲ 14.4	12.0	▲ 16.4	▲ 30.3	▲ 16.0	19.2	▲ 0.9	5.0	▲ 13.6	69.1				
3月	10.3	▲ 10.2	29.9	▲ 15.7	14.6	▲ 11.5	45.7	▲ 33.8	▲ 9.7	▲ 19.9	20.0	▲ 5.8	33.1	14.0	52.5	▲ 40.8	▲ 3.0	▲ 4.3	▲ 8.7	33.3				
平成22年 4月	▲ 9.7	▲ 0.5	▲ 12.3	▲ 22.5	▲ 8.8	2.2	▲ 11.2	▲ 26.5	▲ 13.9	▲ 11.5	▲ 7.5	▲ 37.6	▲ 7.2	17.5	▲ 11.5	▲ 22.4	▲ 11.6	▲ 5.4	▲ 14.8	▲ 14.6				
5月	▲ 0.5	▲ 5.9	2.3	▲ 0.5	0.7	▲ 19.7	10.5	2.7	▲ 9.0	▲ 38.2	51.2	▲ 8.1	4.1	1.5	4.5	6.2	▲ 2.3	16.4	▲ 11.6	▲ 4.7				
6月	▲ 0.0	▲ 2.5	0.8	2.5	▲ 2.5	▲ 3.6	▲ 2.7	3.0	▲ 6.4	▲ 12.2	1.0	14.0	▲ 0.6	15.4	▲ 3.5	▲ 0.4	6.1	0.2	10.3	1.7				
7月																								
8月																								
9月																								
10月																								
11月																								
12月																								
平成23年 1月																								
2月																								
3月																								

注) 資料編における「I. 受注高」は、建設業者が受注した全ての工事の総受注高である。

I. 受注高

I-2. 業者所在地域別・業種別受注高

平成22年 6月分

(単位:百万円, %)

	業種計	合計									
		元請受注高					下請受注高				
		前年同月比	前年同月比	公共機関	民間等	前年同月比	前年同月比	前年同月比	前年同月比		
全国計	業種計	3,556,432	▲ 0.0	2,461,363	▲ 2.5	791,525	▲ 6.4	1,669,838	▲ 0.6	1,095,070	6.1
	総合工事業	2,412,193	0.9	1,943,024	▲ 2.0	677,591	▲ 6.5	1,265,433	0.6	469,169	15.2
	職別工事業	383,788	16.6	100,634	34.7	26,737	32.6	73,897	35.5	283,154	11.3
	設備工事業	760,451	▲ 9.4	417,705	▲ 10.8	87,197	▲ 13.2	330,508	▲ 10.2	342,746	▲ 7.5
北海道	業種計	146,180	2.4	102,517	▲ 0.2	64,539	16.9	37,979	▲ 20.0	43,662	9.1
	総合工事業	102,372	18.5	81,455	9.6	51,948	▲ 0.5	29,507	33.6	20,918	73.2
	職別工事業	23,206	104.1	7,792	3,099.1	7,518	7,418.1	274	91.1	15,413	38.6
	設備工事業	20,602	▲ 54.2	13,270	▲ 52.8	5,073	76.8	8,198	▲ 67.6	7,331	▲ 56.4
東北	業種計	180,774	▲ 2.4	108,560	▲ 20.1	54,803	▲ 29.8	53,757	▲ 7.1	72,214	46.2
	総合工事業	120,298	▲ 4.7	93,300	▲ 12.5	51,909	▲ 22.7	41,391	4.6	26,997	38.4
	職別工事業	22,928	▲ 0.4	1,375	▲ 76.5	161	▲ 91.7	1,214	▲ 68.9	21,553	25.6
	設備工事業	37,549	4.0	13,885	▲ 40.6	2,733	▲ 69.5	11,152	▲ 22.6	23,664	85.8
関東	業種計	1,722,421	4.2	1,239,105	1.0	306,404	▲ 5.3	932,701	3.3	483,315	13.5
	総合工事業	1,205,350	7.2	989,895	3.5	265,296	▲ 0.6	724,599	5.0	215,455	28.6
	職別工事業	153,127	14.3	43,535	7.5	7,176	▲ 10.6	36,359	12.0	109,592	17.2
	設備工事業	363,943	▲ 7.7	205,675	▲ 10.4	33,933	▲ 30.5	171,742	▲ 5.0	158,269	▲ 4.0
北陸	業種計	187,380	▲ 14.9	118,427	▲ 13.7	64,253	▲ 14.7	54,174	▲ 12.5	68,954	▲ 16.9
	総合工事業	132,537	▲ 14.3	100,557	▲ 15.5	56,079	▲ 19.2	44,478	▲ 10.3	31,979	▲ 10.4
	職別工事業	30,141	▲ 14.9	6,053	53.8	2,743	139.4	3,310	18.6	24,088	▲ 23.5
	設備工事業	24,702	▲ 18.2	11,816	▲ 17.9	5,430	12.8	6,386	▲ 33.3	12,886	▲ 18.4
中部	業種計	281,724	▲ 12.5	190,282	▲ 5.4	60,895	▲ 24.8	129,388	7.7	91,442	▲ 24.3
	総合工事業	202,033	▲ 8.0	154,118	▲ 8.3	56,969	▲ 21.7	97,149	2.0	47,915	▲ 7.0
	職別工事業	23,643	▲ 51.4	4,065	▲ 6.3	1,269	▲ 35.1	2,796	17.5	19,578	▲ 55.8
	設備工事業	56,048	4.4	32,099	11.6	2,657	▲ 57.3	29,443	30.6	23,948	▲ 3.9
近畿	業種計	588,886	▲ 4.6	402,576	▲ 7.0	88,682	▲ 6.9	313,894	▲ 7.0	186,310	1.3
	総合工事業	363,750	▲ 10.8	304,361	▲ 9.6	73,689	1.8	230,671	▲ 12.8	59,389	▲ 16.4
	職別工事業	76,692	148.3	23,772	172.8	1,329	▲ 64.3	22,444	349.3	52,920	138.7
	設備工事業	148,443	▲ 16.7	74,443	▲ 14.9	13,664	▲ 28.9	60,779	▲ 10.9	74,000	▲ 18.5
中国	業種計	144,441	▲ 6.9	97,265	▲ 11.5	45,892	▲ 18.7	51,373	▲ 4.0	47,175	4.5
	総合工事業	94,365	▲ 7.2	72,757	▲ 14.0	36,494	▲ 30.6	36,263	13.4	21,608	26.4
	職別工事業	20,724	▲ 4.7	6,078	▲ 13.0	1,734	▲ 22.2	4,344	▲ 8.6	14,647	▲ 0.8
	設備工事業	29,351	▲ 7.4	18,431	0.2	7,664	379.9	10,766	▲ 35.9	10,921	▲ 17.9
四国	業種計	51,706	▲ 18.3	37,058	▲ 18.6	19,551	▲ 5.2	17,507	▲ 29.7	14,648	▲ 17.6
	総合工事業	36,417	▲ 19.8	31,232	▲ 22.5	15,753	▲ 20.3	15,479	▲ 24.6	5,185	1.6
	職別工事業	5,071	▲ 38.8	1,691	▲ 3.9	1,633	217.9	58	▲ 95.3	3,380	▲ 48.2
	設備工事業	10,218	6.4	4,135	19.8	2,165	535.2	1,969	▲ 36.7	6,083	▲ 1.2
九州・沖縄	業種計	252,921	26.8	165,572	24.2	86,505	44.0	79,066	8.0	87,349	32.1
	総合工事業	155,071	25.4	115,348	20.0	69,454	33.7	45,894	3.9	39,723	44.2
	職別工事業	28,256	79.9	6,273	161.4	3,174	502.7	3,099	65.5	21,983	65.2
	設備工事業	69,594	15.9	43,951	26.3	13,878	82.3	30,073	10.7	25,643	1.5

注) 地域別区分

- 東北 : 青森県, 岩手県, 宮城県, 秋田県, 山形県, 福島県
- 関東 : 茨城県, 栃木県, 群馬県, 埼玉県, 千葉県, 東京都, 神奈川県, 山梨県, 長野県
- 北陸 : 新潟県, 富山県, 石川県, 福井県
- 中部 : 岐阜県, 静岡県, 愛知県, 三重県
- 近畿 : 滋賀県, 京都府, 大阪府, 兵庫県, 奈良県, 和歌山県
- 中国 : 鳥取県, 島根県, 岡山県, 広島県, 山口県
- 四国 : 徳島県, 香川県, 愛媛県, 高知県
- 九州・沖縄 : 福岡県, 佐賀県, 長崎県, 熊本県, 大分県, 宮崎県, 鹿児島県, 沖縄県



## I. 受注高

## I-3. 業者所在都道府県別受注高

平成22年6月分

(単位: 百万円, %)

	合計									
	元請受注高					下請受注高				
	前年同月比		前年同月比		公共機関		民間等		前年同月比	
T 全国計	3,556,432	▲ 0.0	2,461,363	▲ 2.5	791,525	▲ 6.4	1,669,838	▲ 0.6	1,095,070	6.1
1 北海道	146,180	2.4	102,517	▲ 0.2	64,539	16.9	37,979	▲ 20.0	43,662	9.1
2 青森	23,211	▲ 20.9	15,480	▲ 30.1	10,876	▲ 43.7	4,604	63.9	7,731	7.5
3 岩手	26,733	1.2	19,427	▲ 17.2	11,445	▲ 26.4	7,982	0.7	7,305	149.2
4 宮城	59,770	6.5	32,102	▲ 12.9	9,282	▲ 7.9	22,820	▲ 14.8	27,668	43.4
5 秋田	19,296	▲ 13.0	11,517	▲ 7.7	6,929	▲ 0.0	4,588	▲ 17.3	7,780	▲ 19.9
6 山形	18,969	5.5	12,344	2.3	6,977	3.9	5,367	0.3	6,625	12.1
7 福島	32,795	▲ 1.4	17,689	▲ 38.7	9,294	▲ 52.1	8,395	▲ 11.3	15,105	245.8
8 茨城	24,174	▲ 17.5	19,561	▲ 12.1	6,004	▲ 59.4	13,556	81.9	4,613	▲ 34.7
9 栃木	31,714	9.6	20,073	▲ 1.3	6,260	▲ 5.2	13,813	0.6	11,641	35.4
10 群馬	45,507	9.2	30,772	20.3	10,692	0.1	20,080	34.8	14,735	▲ 8.5
11 埼玉	52,468	▲ 5.4	40,366	31.9	17,017	22.8	23,349	39.4	12,101	▲ 51.3
12 千葉	31,640	▲ 28.4	22,104	▲ 14.4	8,873	▲ 33.8	13,231	6.5	9,536	▲ 48.0
13 東京	1,357,581	2.8	1,010,582	▲ 0.6	232,090	▲ 0.4	778,493	▲ 0.7	346,998	14.2
14 神奈川	122,131	69.1	53,935	30.5	9,459	▲ 12.5	44,477	45.8	68,195	120.7
15 新潟	86,303	▲ 21.4	62,142	▲ 9.8	39,811	2.2	22,331	▲ 25.3	24,161	▲ 40.9
16 富山	43,986	▲ 6.9	26,978	▲ 4.8	9,018	▲ 45.5	17,960	52.5	17,009	▲ 10.1
17 石川	33,122	▲ 10.1	13,240	▲ 38.3	6,591	▲ 44.3	6,649	▲ 31.1	19,882	29.4
18 福井	23,969	▲ 9.1	16,067	▲ 13.6	8,833	10.7	7,234	▲ 31.8	7,901	1.4
19 山梨	16,706	12.3	14,036	23.9	9,669	39.2	4,367	▲ 0.5	2,670	▲ 24.8
20 長野	40,501	▲ 11.2	27,676	▲ 15.7	6,341	▲ 53.4	21,335	10.9	12,825	0.5
21 岐阜	52,005	▲ 31.5	40,890	▲ 18.6	20,158	▲ 37.3	20,732	14.5	11,116	▲ 56.7
22 静岡	52,658	▲ 21.9	36,867	▲ 19.4	8,655	▲ 52.4	28,212	2.2	15,791	▲ 27.0
23 愛知	150,125	0.1	94,646	0.9	25,690	▲ 0.3	68,956	1.3	55,479	▲ 1.3
24 三重	26,936	▲ 5.5	17,880	58.7	6,392	31.8	11,489	79.1	9,056	▲ 47.5
25 滋賀	20,467	34.6	12,446	16.6	6,934	19.2	5,512	13.4	8,021	77.0
26 京都	43,367	71.4	26,112	62.5	7,259	28.6	18,853	80.9	17,255	87.0
27 大阪	421,914	▲ 10.4	307,429	▲ 10.0	47,613	▲ 11.8	259,816	▲ 9.6	114,485	▲ 11.7
28 兵庫	74,602	▲ 8.6	37,396	▲ 22.1	16,802	▲ 25.4	20,594	▲ 19.3	37,206	10.8
29 奈良	11,796	21.5	7,945	33.9	5,008	139.1	2,938	▲ 23.5	3,851	2.1
30 和歌山	16,740	19.3	11,248	4.0	5,067	▲ 3.3	6,181	11.0	5,492	70.7
31 鳥取	8,408	▲ 28.8	6,534	▲ 31.9	3,651	▲ 49.7	2,884	23.4	1,874	▲ 15.2
32 島根	18,504	60.7	12,597	48.4	9,666	91.2	2,931	▲ 14.6	5,907	94.8
33 岡山	29,627	▲ 14.5	21,497	1.1	7,962	▲ 23.0	13,535	24.1	8,131	▲ 39.3
34 広島	71,894	▲ 3.9	48,787	▲ 14.3	21,190	▲ 26.5	27,597	▲ 1.7	23,107	29.2
35 山口	16,006	▲ 28.4	7,850	▲ 42.8	3,424	▲ 30.4	4,426	▲ 49.7	8,156	▲ 5.6
36 徳島	5,192	▲ 20.4	2,624	▲ 30.6	1,467	▲ 26.9	1,156	▲ 34.8	2,569	▲ 6.3
37 香川	12,234	▲ 25.7	7,406	▲ 16.9	3,623	▲ 4.3	3,783	▲ 26.2	4,829	▲ 36.1
38 愛媛	25,286	▲ 12.7	21,105	▲ 8.9	10,077	35.4	11,028	▲ 29.9	4,181	▲ 27.8
39 高知	8,993	▲ 20.7	5,923	▲ 38.6	4,384	▲ 40.6	1,539	▲ 32.0	3,070	81.1
40 福岡	97,302	20.9	64,694	31.8	25,958	82.3	38,736	11.1	32,608	3.9
41 佐賀	20,195	23.7	13,325	18.6	6,990	51.7	6,336	▲ 4.5	6,870	35.0
42 長崎	18,684	36.1	13,932	61.6	10,896	97.9	3,037	▲ 2.6	4,752	▲ 6.9
43 熊本	41,066	82.5	21,629	33.7	7,902	112.0	13,727	10.3	19,437	207.2
44 大分	17,497	60.2	10,082	34.4	5,589	51.6	4,492	17.8	7,415	116.6
45 宮崎	15,246	▲ 34.1	10,609	▲ 29.0	6,178	▲ 43.7	4,432	11.5	4,637	▲ 43.5
46 鹿児島	22,433	11.2	17,326	7.1	11,385	10.3	5,941	1.4	5,106	28.0
47 沖縄	20,498	68.8	13,974	46.6	11,608	65.4	2,366	▲ 5.8	6,524	149.9

注) 受注高の少ない集計区分等の数値は、誤差が大きいため利用に当たっては注意してください。

## I. 受注高

## I-4. 資本金階層別・業種別受注高

平成22年6月分

(単位: 百万円, %)

	合計									
	元請受注高					下請受注高				
	前年同月比		前年同月比		公共機関		民間等		前年同月比	
T 合計	3,556,432	▲ 0.0	2,461,363	▲ 2.5	791,525	▲ 6.4	1,669,838	▲ 0.6	1,095,070	6.1
1 個人	250	▲ 78.5	133	▲ 54.5	32	▲ 88.6	100	1,232.5	117	▲ 86.5
2 ~1千万円未満	99,720	13.2	22,904	▲ 42.7	5,336	▲ 32.7	17,568	▲ 45.2	76,816	59.6
3 1千万~3億円未満	1,661,608	0.8	1,011,106	▲ 0.2	482,214	▲ 7.4	528,892	7.4	650,502	2.4
4 3~20億円未満	379,665	8.2	284,426	9.7	66,896	16.8	217,530	7.7	95,240	4.1
5 20億円以上	1,415,189	▲ 3.6	1,142,794	▲ 5.8	237,047	▲ 8.6	905,748	▲ 5.0	272,395	6.3
3億円以下の法人	1,809,271	1.9	1,074,848	▲ 0.8	492,481	▲ 8.0	582,366	6.3	734,424	6.1
総合工事業	1,216,874	2.8	860,271	▲ 2.4	432,081	▲ 8.6	428,190	4.7	356,603	18.1
職別工事業	270,728	9.9	63,815	29.5	18,313	71.7	45,501	17.9	206,914	5.1
設備工事業	321,669	▲ 7.0	150,762	▲ 1.3	42,087	▲ 19.5	108,675	8.2	170,907	▲ 11.5
3億円超の法人	1,746,912	▲ 1.9	1,386,382	▲ 3.8	299,011	▲ 3.5	1,087,371	▲ 3.9	360,529	6.3
総合工事業	1,195,203	▲ 0.9	1,082,715	▲ 1.6	245,478	▲ 2.6	837,237	▲ 1.3	112,488	7.0
職別工事業	112,959	37.5	36,751	44.5	8,423	▲ 11.4	28,328	77.9	76,208	34.4
設備工事業	438,750	▲ 11.0	266,916	▲ 15.4	45,110	▲ 6.4	221,807	▲ 17.1	171,833	▲ 3.1

注) 受注高の少ない集計区分等の数値は、誤差が大きいため利用に当たっては注意してください。

Ⅱ. 公共機関からの受注工事(1件500万円以上の工事)

Ⅱ-1. 発注機関別請負契約額時系列表

	合 計		国の機関							
	前年比	前年比	国		独立行政法人		政府関連企業等			
			前年比	前年比	前年比	前年比	前年比	前年比		
H19年度	9,432,902	0.5	3,738,139	16.9	2,117,475	8.7	662,191	50.1	958,474	18.6
H20年度	9,740,534	3.3	3,979,339	6.5	2,284,850	7.9	605,466	▲ 8.6	1,089,022	13.6
H21年度	9,533,189	▲ 2.1	3,666,727	▲ 7.9	2,101,693	▲ 8.0	471,828	▲ 22.1	1,093,205	0.4
H21. 4~H21. 6	1,698,827	9.2	670,057	24.4	358,480	49.8	67,645	12.9	243,932	1.9
H22. 4~H22. 6	1,519,514	▲ 10.6	415,263	▲ 38.0	220,358	▲ 38.5	61,728	▲ 8.7	133,177	▲ 45.4
H19年	9,226,517	▲ 3.6	3,482,076	11.3	1,960,608	2.2	546,889	25.6	974,578	85.5
H20年	9,581,501	3.8	3,925,028	12.7	2,183,254	11.4	641,491	17.3	1,100,283	12.9
H21年	9,896,605	3.3	4,031,384	2.7	2,441,394	11.8	561,547	▲ 12.5	1,028,443	▲ 6.5
H21. 1~H21. 6	4,597,644	7.0	2,250,734	9.0	1,404,084	18.7	347,133	▲ 7.5	499,517	▲ 1.3
H22. 1~H22. 6	4,054,914	▲ 11.8	1,631,283	▲ 27.5	926,261	▲ 34.0	251,496	▲ 27.6	453,525	▲ 9.2
H21. 4- 6	1,698,827	9.2	670,057	24.4	358,480	49.8	67,645	12.9	243,932	1.9
H21. 7- 9	2,931,957	8.7	990,227	9.6	641,311	26.5	76,552	▲ 34.2	272,365	▲ 2.7
H21. 10-12	2,367,005	▲ 8.6	790,423	▲ 17.4	395,999	▲ 19.7	137,863	▲ 7.9	256,561	▲ 18.3
H22. 1- 3	2,535,400	▲ 12.5	1,216,020	▲ 23.1	705,904	▲ 32.5	189,769	▲ 32.1	320,348	25.3
H22. 4- 6	1,519,514	▲ 10.6	415,263	▲ 38.0	220,358	▲ 38.5	61,728	▲ 8.7	133,177	▲ 45.4
平成20年 4月	322,417	0.1	151,384	▲ 12.3	78,153	▲ 12.7	16,799	▲ 57.4	56,432	29.2
5月	389,197	▲ 11.1	125,426	▲ 13.8	70,572	26.1	15,804	▲ 41.4	39,050	▲ 37.6
6月	843,896	7.1	261,750	13.5	90,586	▲ 35.2	27,328	22.1	143,836	109.9
7月	885,099	14.7	295,487	17.0	169,336	21.1	32,674	▲ 5.4	93,477	19.6
8月	807,412	▲ 5.4	277,502	5.8	147,943	▲ 9.6	35,210	26.6	94,349	32.9
9月	1,004,028	▲ 6.4	330,371	▲ 0.9	189,745	2.1	48,537	7.0	92,089	▲ 9.8
10月	1,081,800	29.2	437,207	66.4	216,240	45.3	46,843	43.5	174,124	114.2
11月	662,145	▲ 13.9	227,275	▲ 10.9	120,275	▲ 0.5	46,965	▲ 5.3	60,035	▲ 29.1
12月	845,723	0.5	292,260	▲ 1.5	156,397	21.0	55,819	▲ 18.0	80,045	▲ 19.6
平成21年 1月	543,248	▲ 7.6	213,769	▲ 9.3	114,979	▲ 11.8	41,467	▲ 2.3	57,323	▲ 8.8
2月	765,793	▲ 4.9	442,427	▲ 11.4	269,847	▲ 8.5	87,451	▲ 22.9	85,128	▲ 6.7
3月	1,589,775	18.1	924,481	16.8	660,778	27.4	150,569	▲ 5.7	113,134	0.4
平成21年 4月	392,678	21.8	227,042	50.0	131,503	68.3	22,547	34.2	72,992	29.3
5月	496,065	27.5	205,659	64.0	105,823	50.0	18,659	18.1	81,176	107.9
6月	810,083	▲ 4.0	237,355	▲ 9.3	121,154	33.7	26,438	▲ 3.3	89,763	▲ 37.6
7月	850,508	▲ 3.9	246,438	▲ 16.6	143,730	▲ 15.1	18,382	▲ 43.7	84,326	▲ 9.8
8月	809,382	0.2	255,656	▲ 7.9	184,437	24.7	15,724	▲ 55.3	55,495	▲ 41.2
9月	1,272,067	26.7	488,133	47.8	313,143	65.0	42,445	▲ 12.6	132,544	43.9
10月	894,582	▲ 17.3	301,989	▲ 30.9	174,992	▲ 19.1	50,590	8.0	76,408	▲ 56.1
11月	723,826	9.3	246,156	8.3	119,598	▲ 0.6	42,566	▲ 9.4	83,992	39.9
12月	748,597	▲ 11.5	242,278	▲ 17.1	101,410	▲ 35.2	44,707	▲ 19.9	96,161	20.1
平成22年 1月	534,906	▲ 1.5	209,874	▲ 1.8	66,525	▲ 42.1	44,297	6.8	99,052	72.8
2月	584,536	▲ 23.7	288,402	▲ 34.8	173,504	▲ 35.7	37,128	▲ 57.5	77,771	▲ 8.6
3月	1,415,958	▲ 10.9	717,743	▲ 22.4	465,875	▲ 29.5	108,343	▲ 28.0	143,525	26.9
平成22年 4月	332,583	▲ 15.3	136,101	▲ 40.1	71,518	▲ 45.6	19,436	▲ 13.8	45,147	▲ 38.1
5月	404,145	▲ 18.5	86,096	▲ 58.1	48,240	▲ 54.4	15,595	▲ 16.4	22,261	▲ 72.6
6月	782,786	▲ 3.4	193,066	▲ 18.7	100,600	▲ 17.0	26,697	1.0	65,769	▲ 26.7
7月										
8月										
9月										
10月										
11月										
12月										
平成23年 1月										
2月										
3月										

注) 平成15年度から平成20年度までは「国の機関」のうちの国以外の機関における分類変更に伴い、各機関の前年同月比が計算できないため、「独立行政法人」及び「政府関連企業等」の合計値を「(再掲) 国以外の機関」として計上し、再掲していたが、各機関のデータが蓄積されたので、平成21年4月より再掲を行わないこととした。

(単位：百万円、%)

地方の機関										
	都道府県		市区町村		地方公営企業		その他			
	前年比		前年比		前年比		前年比			
5,694,763	▲ 8.0	2,549,122	▲ 2.8	2,422,755	▲ 11.4	533,391	▲ 2.5	189,494	▲ 33.5	H19年度
5,761,196	1.2	2,529,134	▲ 0.8	2,476,046	2.2	539,950	1.2	216,066	14.0	H20年度
5,866,462	1.8	2,423,434	▲ 4.2	2,765,227	11.7	493,529	▲ 8.6	184,271	▲ 14.7	H21年度
1,028,770	1.2	301,752	▲ 5.6	611,918	19.8	78,505	▲ 40.1	36,595	▲ 33.9	H21. 4～H21. 6
1,104,251	7.3	311,770	3.3	653,568	6.8	96,975	23.5	41,938	14.6	H22. 4～H22. 6
5,744,441	▲ 10.8	2,531,146	▲ 7.8	2,449,923	▲ 10.8	548,448	▲ 11.7	214,925	▲ 34.8	H19年
5,656,473	▲ 1.5	2,497,314	▲ 1.3	2,452,905	0.1	516,417	▲ 5.8	189,837	▲ 11.7	H20年
5,865,222	3.7	2,463,977	▲ 1.3	2,688,500	9.6	495,034	▲ 4.1	217,711	14.7	H21年
2,346,910	5.2	958,585	1.5	1,084,427	12.9	201,509	▲ 12.6	102,389	7.8	H21. 1～H21. 6
2,423,631	3.3	928,060	▲ 3.2	1,202,804	10.9	218,475	8.4	74,292	▲ 27.4	H22. 1～H22. 6
1,028,770	1.2	301,752	▲ 5.6	611,918	19.8	78,505	▲ 40.1	36,595	▲ 33.9	H21. 4～
1,941,730	8.3	820,417	5.7	898,458	9.5	163,607	18.7	59,248	0.9	H21. 7～
1,576,582	▲ 3.5	684,975	▲ 11.7	705,615	4.9	129,918	▲ 12.3	56,074	55.1	H21. 10～12
1,319,380	0.1	616,290	▲ 6.2	549,236	16.2	121,500	▲ 1.2	32,355	▲ 50.8	H22. 1～
1,104,251	7.3	311,770	3.3	653,568	6.8	96,975	23.5	41,938	14.6	H22. 4～
171,034	14.3	52,091	▲ 12.4	65,694	18.5	34,274	51.9	18,975	57.1	平成20年 4月
263,771	▲ 9.7	66,051	▲ 37.4	145,275	1.5	33,412	40.6	19,034	▲ 3.7	5月
582,146	4.5	201,575	9.9	299,878	0.1	63,297	5.4	17,396	24.2	6月
589,611	13.5	207,700	6.5	304,037	22.5	49,168	▲ 14.7	28,706	55.4	7月
529,911	▲ 10.3	246,988	▲ 9.2	231,288	▲ 1.7	33,970	▲ 42.4	17,665	▲ 27.2	8月
673,657	▲ 9.0	321,757	▲ 4.9	284,916	▲ 4.7	54,643	▲ 33.7	12,342	▲ 38.6	9月
644,593	12.2	310,684	19.2	267,504	5.8	54,682	15.1	11,723	▲ 12.2	10月
434,871	▲ 15.3	221,579	▲ 5.4	180,969	▲ 20.5	23,130	▲ 37.9	9,192	▲ 36.9	11月
553,463	1.7	243,878	▲ 11.5	223,975	5.6	70,370	61.0	15,240	14.5	12月
329,479	▲ 6.5	171,299	▲ 10.7	118,919	▲ 7.9	27,677	32.0	11,584	13.1	平成21年 1月
323,366	5.7	137,255	▲ 2.2	127,611	8.4	32,789	▲ 6.0	25,712	98.3	2月
665,295	19.8	348,278	19.0	225,979	11.6	62,538	43.4	28,499	74.2	3月
165,636	▲ 3.2	68,642	31.8	62,805	▲ 4.4	25,908	▲ 24.4	8,281	▲ 56.4	平成21年 4月
290,406	10.1	90,219	36.6	169,140	16.4	20,981	▲ 37.2	10,066	▲ 47.1	5月
572,728	▲ 1.6	142,891	▲ 29.1	379,973	26.7	31,616	▲ 50.1	18,248	4.9	6月
604,070	2.5	211,510	1.8	316,383	4.1	58,960	19.9	17,217	▲ 40.0	7月
553,725	4.5	230,625	▲ 6.6	250,722	8.4	48,019	41.4	24,360	37.9	8月
783,934	16.4	378,283	17.6	331,353	16.3	56,628	3.6	17,671	43.2	9月
592,593	▲ 8.1	270,414	▲ 13.0	259,446	▲ 3.0	42,600	▲ 22.1	20,133	71.7	10月
477,670	9.8	187,574	▲ 15.3	233,916	29.3	40,704	76.0	15,476	68.4	11月
506,319	▲ 8.5	226,987	▲ 6.9	212,253	▲ 5.2	46,614	▲ 33.8	20,465	34.3	12月
325,032	▲ 1.3	142,828	▲ 16.6	144,105	21.2	26,460	▲ 4.4	11,640	0.5	平成22年 1月
296,134	▲ 8.4	127,585	▲ 7.0	119,882	▲ 6.1	41,862	27.7	6,804	▲ 73.5	2月
698,215	4.9	345,877	▲ 0.7	285,250	26.2	53,178	▲ 15.0	13,910	▲ 51.2	3月
196,482	18.6	51,921	▲ 24.4	97,728	55.6	36,972	42.7	9,860	19.1	平成22年 4月
318,049	9.5	105,200	16.6	181,036	7.0	18,111	▲ 13.7	13,702	36.1	5月
589,720	3.0	154,648	8.2	374,803	▲ 1.4	41,891	32.5	18,376	0.7	6月
										7月
										8月
										9月
										10月
										11月
										12月
										平成23年 1月
										2月
										3月

Ⅱ. 公共機関からの受注工事(1件500万円以上の工事)

Ⅱ-2. 1)発注機関別・目的別工事分類別請負契約額

平成22年 6月分

(単位：百万円, %)

	合 計		国の機関				地方の機関				
		前年 同月比		国	独立 行政法人	政府関連 企業等		都道府県	市区町村	地方 公営企業	その他
T 合計	782,786	▲ 3.4	193,066	100,600	26,697	65,769	589,720	154,648	374,803	41,891	18,376
1 治山・治水	44,653	▲ 24.5	20,681	16,715	689	3,278	23,972	21,738	2,176		57
2 農林水産	29,650	▲ 55.0	5,249	3,216	1,010	1,023	24,401	19,407	4,994		
3 道路	184,704	▲ 2.7	73,260	24,885	1,030	47,344	111,444	58,859	51,567	736	282
4 港湾・空港	57,865	70.9	43,764	43,711		53	14,101	9,531	4,237	17	316
5 下水道	59,520	▲ 21.1	2,651			2,651	56,869	6,729	34,666	14,294	1,180
6 公園	12,831	▲ 29.8	1,049	181	113	755	11,782	731	10,775	54	222
7 教育・病院	200,633	15.0	21,598	1,732	12,904	6,962	179,034	16,250	156,149	464	6,172
8 住宅・宿舍	22,987	▲ 68.9	4,868	975	2,788	1,106	18,119	7,376	6,331		4,411
9 庁舎	26,357	134.0	5,506	5,468	12	26	20,850	3,546	16,166	219	918
10 再開発	721	1,961.1	418		418		303		283		20
11 土地造成	5,845	14.5	2,303	39	1,542	722	3,542	1,320	1,040		1,183
12 鉄道・軌道	6,426	▲ 58.5	5,576		5,462	114	849			844	5
13 郵便	248	▲ 77.9	248	22		226	0				
14 電気・ガス	1,090	18.8	0				1,090			1,090	
15 上・工業水道	42,381	16.9	0				42,381	1,780	18,015	22,254	332
16 廃棄物処理	44,267	104.8	27		27		44,240	833	40,749	220	2,438
17 その他	42,608	55.4	5,866	3,656	701	1,509	36,742	6,547	27,655	1,699	841
災害復旧（再掲）	15,514	1.9	3,943	424	7	3,512	11,572	8,464	3,056	39	13
維持補修（再掲）	92,030	8.8	27,271	6,538	231	20,502	64,759	18,445	39,970	3,972	2,372

Ⅱ. 公共機関からの受注工事(1件500万円以上の工事)

Ⅱ-2. 2)発注機関別・目的別工事分類別請負契約額(寄与度) 平成22年 6月分

	合 計	国の機関			地方の機関					
		国	独立 行政法人	政府関連 企業等		都道府県	市区町村	地方 公営企業	その他	
T 合計	▲ 3.4	▲ 5.5	▲ 2.5	0.0	▲ 3.0	2.1	1.5	▲ 0.6	1.3	0.0
1 治山・治水	▲ 1.8	▲ 1.0	0.2	0.1	▲ 1.3	▲ 0.8	▲ 0.6	▲ 0.1	▲ 0.0	0.0
2 農林水産	▲ 4.5	▲ 1.3	▲ 1.2	0.0	▲ 0.1	▲ 3.1	▲ 1.4	▲ 1.7		▲ 0.1
3 道路	▲ 0.6	▲ 4.5	▲ 4.0	0.1	▲ 0.6	3.9	2.7	1.4	▲ 0.1	▲ 0.1
4 港湾・空港	3.0	3.0	3.0		▲ 0.1	0.0	▲ 0.2	0.2	0.0	0.0
5 下水道	▲ 2.0	▲ 0.2			▲ 0.2	▲ 1.8	0.3	▲ 2.9	1.1	▲ 0.3
6 公園	▲ 0.7	▲ 0.2	0.0	▲ 0.0	▲ 0.2	▲ 0.5	▲ 0.2	▲ 0.2	▲ 0.1	0.0
7 教育・病院	3.2	0.3	0.1	0.9	▲ 0.7	3.0	▲ 0.2	2.9	▲ 0.4	0.7
8 住宅・宿舍	▲ 6.3	▲ 0.9	▲ 1.1	0.1	0.1	▲ 5.4	0.3	▲ 5.7	▲ 0.1	0.0
9 庁舎	1.9	0.1	0.2	▲ 0.0	▲ 0.0	1.7	0.4	1.4	0.0	▲ 0.0
10 再開発	0.1	0.1		0.1		0.0		0.0		0.0
11 土地造成	0.1	0.1	0.0	▲ 0.0	0.1	0.0	0.0	▲ 0.1		0.0
12 鉄道・軌道	▲ 1.1	▲ 1.0		▲ 1.0	▲ 0.0	▲ 0.1			▲ 0.1	0.0
13 郵便	▲ 0.1	▲ 0.1	0.0		▲ 0.1					
14 電気・ガス	0.0					0.0			0.0	
15 上・工業水道	0.8					0.8	▲ 0.2	0.2	0.8	▲ 0.1
16 廃棄物処理	2.8	0.0		0.0		2.8	0.1	2.8	▲ 0.0	▲ 0.1
17 その他	1.9	0.3	0.3	▲ 0.1	0.1	1.6	0.4	1.2	0.2	▲ 0.2
災害復旧(再掲)	0.0	▲ 0.4	▲ 0.0	▲ 0.0	▲ 0.4	0.5	0.4	0.1	▲ 0.0	0.0
維持補修(再掲)	0.9	0.7	▲ 0.3	▲ 0.0	1.1	0.2	▲ 0.4	0.7	▲ 0.0	▲ 0.1

Ⅱ.公共機関からの受注工事(1件500万以上の工事)

Ⅱ-3.工事種類別請負契約額

平成22年 6月分

(単位:百万円, %)

	請負契約額		
		前年同月比	寄与度
合計	782,786	▲ 3.4	▲ 3.4
建築・建築設備合計	274,513	10.3	3.2
1. 住宅・同設備工事	29,804	▲ 18.7	▲ 0.8
2. 非住宅・同設備工事	244,709	15.3	4.0
土木工事計	460,107	▲ 11.9	▲ 7.6
3. 橋梁・高架構造物工事	37,603	▲ 25.2	▲ 1.6
4. トンネル工事	23,337	▲ 14.6	▲ 0.5
5. ダム・えん堤工事	23,977	41.7	0.9
6. 管渠工事	58,293	▲ 15.2	▲ 1.3
7. 電線路工事	12,297	123.8	0.8
8. 舗装工事	43,933	▲ 24.2	▲ 1.7
9. しゅんせつ・埋立工事	8,776	▲ 0.3	▲ 0.0
10. 土工事(9.を除く)	39,930	▲ 39.4	▲ 3.2
11. その他の土木工事	211,961	▲ 3.9	▲ 1.1
12. 機械装置等工事	48,166	22.6	1.1

II. 公共機関からの受注工事(1件500万円以上の工事)

II-4. 発注機関別・施工都道府県別請負契約額

平成22年 6月分

(単位:百万円, %)

	合計		国の機関				地方の機関				
		前年 同月比		国	独立 行政法人	政府関連 企業等	都道府県	市区町村	地方 公営企業	その他	
T.全国計	782,786	▲ 3.4	193,066	100,600	26,697	65,769	589,720	154,648	374,803	41,891	18,376
1.北海道	84,738	30.9	20,406	15,803	50	4,552	64,332	29,856	29,194	5,282	
2.青森	17,126	▲ 20.1	5,673	937	4,601	135	11,452	3,426	7,753	273	
3.岩手	13,374	▲ 20.2	3,230	2,392		838	10,144	2,430	7,498	17	199
4.宮城	10,050	▲ 34.6	4,556	357	74	4,125	5,494	1,382	2,949	361	803
5.秋田	8,789	34.4	1,191	604	546	41	7,598	1,017	6,315	236	30
6.山形	7,719	▲ 2.8	3,466	2,638		828	4,253	1,003	2,816	220	215
7.福島	12,579	▲ 37.1	3,235	2,695	78	462	9,345	3,598	5,637	103	7
8.茨城	14,744	▲ 20.8	8,839	268	8,019	552	5,906	1,556	4,005	108	237
9.栃木	8,401	57.1	3,219	328	22	2,869	5,182	1,761	2,949	328	144
10.群馬	7,852	▲ 4.1	414	234	9	171	7,438	2,412	4,706	243	78
11.埼玉	45,775	50.7	3,106	414	1,402	1,290	42,669	2,780	39,156	363	370
12.千葉	16,076	▲ 36.3	5,196	861	702	3,632	10,880	3,260	6,709	730	181
13.東京	88,371	23.0	35,295	29,307	1,696	4,292	53,076	17,313	20,943	13,046	1,774
14.神奈川	31,382	▲ 53.5	13,405	11,524	1,138	743	17,977	857	10,538	3,035	3,547
15.新潟	37,900	9.6	12,239	2,191	911	9,137	25,662	7,003	17,606	932	120
16.富山	7,746	▲ 61.5	2,341	1,763	-106	684	5,405	1,556	3,157	363	329
17.石川	7,922	▲ 41.6	1,945	1,511	423	11	5,977	2,009	3,790	105	74
18.福井	9,687	▲ 34.3	328	294	22	12	9,360	1,543	5,502	162	2,153
19.山梨	9,845	46.1	365	356		9	9,480	3,209	6,157		114
20.長野	8,042	▲ 42.0	2,331	179	704	1,448	5,711	751	4,552	163	245
21.岐阜	16,288	▲ 40.3	2,274	1,398	446	431	14,014	665	12,961	51	337
22.静岡	13,107	▲ 66.1	4,790	2,095		2,695	8,317	2,390	4,794	1,077	57
23.愛知	48,616	12.9	4,458	2,057	35	2,366	44,158	2,742	32,944	7,697	775
24.三重	8,146	64.7	1,358	1,346		12	6,788	2,758	3,807	37	186
25.滋賀	7,312	▲ 23.2	363			363	6,949	376	6,187	386	
26.京都	13,795	71.3	3,916	194	81	3,641	9,880	1,894	7,270	704	12
27.大阪	26,233	73.7	5,088	121	2,037	2,930	21,145	5,613	14,088	965	479
28.兵庫	19,586	27.5	5,493	2,157	1,694	1,642	14,093	6,251	6,155	909	778
29.奈良	3,502	53.5	1,149	936	180	33	2,353	11	1,825	331	187
30.和歌山	5,730	▲ 9.9	730	82	107	541	5,000	2,014	2,986		
31.鳥取	5,425	▲ 40.9	466	338		128	4,959	2,031	2,869	60	
32.島根	12,885	153.1	603	542		60	12,282	6,388	5,802	92	
33.岡山	10,463	3.3	3,896	733	630	2,533	6,567	1,309	4,827	244	188
34.広島	13,681	▲ 49.4	5,205	2,290		2,915	8,477	1,387	6,446	51	592
35.山口	6,752	▲ 8.0	2,938	516	38	2,384	3,814	1,509	1,879	357	70
36.徳島	2,428	▲ 60.4	660	368		292	1,768	207	1,253		308
37.香川	7,054	95.9	89	24		65	6,965	1,424	5,527		14
38.愛媛	10,407	22.7	948	871		77	9,458	418	8,967	57	17
39.高知	6,158	▲ 31.6	1,904	1,338		566	4,254	894	2,989	40	331
40.福岡	19,733	44.3	2,125	755	62	1,308	17,608	6,052	11,277	163	115
41.佐賀	9,669	83.0	1,743	1,371	158	214	7,926	1,642	3,716		2,568
42.長崎	17,611	225.1	1,216	1,036		179	16,395	4,395	11,771	12	217
43.熊本	9,156	23.8	1,460	450	177	833	7,696	1,331	6,366		
44.大分	6,568	46.3	1,584	642	616	326	4,984	1,702	3,232	50	
45.宮崎	10,653	▲ 22.9	5,661	3,014		2,647	4,992	4,031	742	129	91
46.鹿児島	9,307	▲ 19.7	1,254	424	145	685	8,054	2,931	4,852	70	201
47.沖縄	14,400	75.9	918	846		72	13,482	3,563	7,341	2,342	236

注) 受注高の少ない集計区分等の数値は、誤差が大きいため利用に当たっては注意してください。

II-5. 発注機関別・施工地域別請負契約額

平成22年 6月分

(単位:百万円, %)

	合計		国の機関				地方の機関				
		前年 同月比		国	独立 行政法人	政府関連 企業等	都道府県	市区町村	地方 公営企業	その他	
T.全国計	782,786	▲ 3.4	193,066	100,600	26,697	65,769	589,720	154,648	374,803	41,891	18,376
1.北海道	84,738	30.9	20,406	15,803	50	4,552	64,332	29,856	29,194	5,282	
2.東北	69,638	▲ 20.9	21,351	9,623	5,299	6,430	48,286	12,855	32,968	1,210	1,254
3.関東	230,489	▲ 7.0	72,170	43,471	13,692	15,007	158,319	33,900	99,715	18,014	6,690
4.北陸	63,256	▲ 23.8	16,852	5,759	1,250	9,844	46,403	12,111	30,054	1,563	2,676
5.中部	86,157	▲ 24.4	12,880	6,897	481	5,503	73,277	8,554	54,506	8,862	1,354
6.近畿	76,157	34.4	16,738	3,490	4,099	9,150	59,419	16,159	38,510	3,295	1,456
7.中国	49,206	▲ 16.3	13,107	4,419	668	8,020	36,099	12,623	21,823	803	850
8.四国	26,046	▲ 4.3	3,601	2,601		1,000	22,445	2,943	18,735	97	670
9.九州・沖縄	97,098	39.0	15,961	8,538	1,158	6,264	81,138	25,646	49,297	2,766	3,428

注) 地域別区分

東 北	: 青森県, 岩手県, 宮城県, 秋田県, 山形県, 福島県	近 畿	: 滋賀県, 京都府, 大阪府, 兵庫県, 奈良県, 和歌山県
関 東	: 茨城県, 栃木県, 群馬県, 埼玉県, 千葉県, 東京都, 神奈川県, 山梨県, 長野県	中 国	: 鳥取県, 島根県, 岡山県, 広島県, 山口県
北 陸	: 新潟県, 富山県, 石川県, 福井県	四 国	: 徳島県, 香川県, 愛媛県, 高知県
中 部	: 岐阜県, 静岡県, 愛知県, 三重県	九州・沖縄	: 福岡県, 佐賀県, 長崎県, 熊本県, 大分県, 宮崎県, 鹿児島県, 沖縄県

Ⅲ. 民間等からの受注工事

Ⅲ-1. 発注者別請負契約額時系列表

1) 建築工事・建築設備工事（1件5億円以上の工事）

（単位：百万円，％）

	合 計	農林漁業		鉱業、採石業、砂利採取業		製造業		電気・ガス・熱供給		運輸業、郵便業		情報通信業		卸売業、小売業		金融業、保険業		不動産業		サービス業		その他		
		前年比	前年比	建設業	前年比	前年比	前年比	水道業	前年比	前年比	前年比	前年比	前年比	前年比	前年比	前年比	前年比	前年比	前年比	前年比	前年比	前年比	前年比	
H19年度	8,077,546	9.3	2,006	▲ 59.9	96,284	65.1	1,428,955	2.5	121,106	159.8	399,038	▲ 2.7	71,901	6.0	590,103	63.9	175,694	62.1	3,677,057	7.5	1,400,334	▲ 4.6	115,069	111.6
H20年度	6,282,525	▲ 22.2	10,562	426.5	72,114	▲ 25.1	1,233,680	▲ 13.7	74,819	▲ 38.2	444,980	11.5	102,065	42.0	419,814	▲ 28.9	206,018	17.3	2,160,855	▲ 41.2	1,417,650	1.2	139,968	21.6
H21年度	5,210,829	▲ 17.1	13,443	27.3	73,612	2.1	691,868	▲ 43.9	157,720	110.8	358,395	▲ 19.5	90,455	▲ 11.4	241,445	▲ 42.5	217,356	5.5	1,908,155	▲ 11.7	1,361,459	▲ 4.0	96,920	▲ 30.8
H21. 4～H21. 6	841,195	▲ 43.5	4,308	10.3	9,275	▲ 46.5	133,000	▲ 54.9	13,113	32.5	94,460	▲ 13.7	10,126	▲ 59.0	58,518	▲ 45.1	11,351	▲ 51.5	256,070	▲ 56.3	236,258	▲ 20.5	14,715	9.3
H22. 4～H22. 6	690,729	▲ 17.9	1,995	▲ 53.7	3,985	▲ 57.0	98,501	▲ 25.9	7,876	▲ 39.9	32,443	▲ 65.7	11,833	16.9	46,369	▲ 20.8	10,364	▲ 8.7	299,914	17.1	157,661	▲ 33.3	19,788	34.5
H19年	7,845,529	8.4	1,145	▲ 84.9	108,142	59.5	1,305,635	▲ 2.8	93,611	79.1	436,494	17.1	92,149	52.0	529,849	55.2	157,871	41.1	3,568,414	6.8	1,467,644	▲ 0.8	84,576	52.4
H20年	7,503,297	▲ 4.4	10,686	833.3	48,904	▲ 54.8	1,512,388	15.8	92,933	▲ 0.7	431,641	▲ 1.1	74,470	▲ 19.2	488,342	▲ 7.8	218,592	38.5	3,017,957	▲ 15.4	1,449,571	▲ 1.2	157,813	86.6
H21年	4,779,758	▲ 36.3	9,189	▲ 14.0	98,833	102.1	743,980	▲ 50.8	130,666	40.6	387,586	▲ 10.2	62,643	▲ 15.9	280,246	▲ 42.6	220,753	1.0	1,485,485	▲ 50.8	1,252,005	▲ 13.6	108,371	▲ 31.3
H21. 1～H21. 6	2,162,822	▲ 46.3	5,044	5.9	45,177	50.5	339,719	▲ 56.5	30,938	▲ 32.5	210,615	▲ 0.8	48,302	36.9	166,474	▲ 41.2	64,928	▲ 27.5	611,574	▲ 66.0	598,884	▲ 13.4	41,166	▲ 28.7
H22. 1～H22. 6	2,443,427	13.0	6,986	38.5	14,666	▲ 67.5	253,108	▲ 25.5	52,755	70.5	119,407	▲ 43.3	77,821	61.1	115,523	▲ 30.6	60,544	▲ 6.8	1,078,087	76.3	629,741	5.2	34,788	▲ 15.5
H21. 4～6	841,195	▲ 43.5	4,308	10.3	9,275	▲ 46.5	133,000	▲ 54.9	13,113	32.5	94,460	▲ 13.7	10,126	▲ 59.0	58,518	▲ 45.1	11,351	▲ 51.5	256,070	▲ 56.3	236,258	▲ 20.5	14,715	9.3
H21. 7～9	1,495,760	▲ 30.8	4,145	▲ 23.0	45,126	91.9	239,074	▲ 52.3	29,690	49.8	48,479	▲ 57.5	6,819	7.6	63,246	▲ 44.7	48,112	▲ 56.4	589,490	▲ 22.7	384,190	▲ 8.3	37,389	▲ 55.9
H21. 10～12	1,121,176	▲ 14.5	0	▲ 100.0	8,530	—	165,187	▲ 28.5	70,038	156.8	128,492	22.0	7,522	▲ 77.1	50,526	▲ 44.4	107,713	478.4	284,421	▲ 37.6	268,931	▲ 20.6	29,816	94.2
H22. 1～3	1,752,698	32.6	4,991	577.5	10,681	▲ 70.2	154,607	▲ 25.2	44,879	151.8	86,964	▲ 25.1	65,988	72.9	69,155	▲ 35.9	50,180	▲ 6.3	778,173	118.9	472,080	30.2	15,000	▲ 43.3
H22. 4～6	690,729	▲ 17.9	1,995	▲ 53.7	3,985	▲ 57.0	98,501	▲ 25.9	7,876	▲ 39.9	32,443	▲ 65.7	11,833	16.9	46,369	▲ 20.8	10,364	▲ 8.7	299,914	17.1	157,661	▲ 33.3	19,788	34.5
平成21年 4月	273,601	▲ 34.8	1,048	▲ 13.4	2,938	8.5	47,029	▲ 55.5	4,000	59.4	51,573	25.1	5,809	18.1	5,537	▲ 65.3	7,449	▲ 17.1	71,184	▲ 48.8	72,293	▲ 24.6	4,741	172.5
5月	182,344	▲ 61.4	2,370	172.7	501	▲ 62.7	27,850	▲ 67.5	1,241	▲ 25.7	8,260	▲ 62.2	0	▲ 100.0	23,473	▲ 52.1	0	▲ 100.0	47,631	▲ 78.2	65,239	▲ 5.1	5,779	▲ 2.0
6月	385,250	▲ 35.3	890	▲ 51.2	5,836	▲ 56.1	58,121	▲ 44.0	7,872	37.7	34,627	▲ 25.4	4,317	▲ 49.7	29,508	▲ 29.1	3,902	▲ 44.7	137,255	▲ 40.0	98,727	▲ 25.6	4,195	▲ 27.9
7月	296,809	▲ 55.8	2,307	▲ 19.2	6,246	▲ 21.7	103,936	▲ 47.0	2,036	56.3	9,000	▲ 76.7	0	▲ 100.0	6,197	▲ 83.7	7,860	▲ 82.2	84,405	▲ 65.3	69,197	▲ 21.0	5,624	▲ 41.4
8月	317,570	▲ 33.1	0	—	2,534	▲ 67.8	77,877	▲ 17.6	5,084	▲ 50.1	25,058	0.5	651	▲ 59.6	20,361	15.7	33,910	59.1	81,921	▲ 55.9	63,794	▲ 33.8	6,380	▲ 55.6
9月	881,382	▲ 13.2	1,838	▲ 27.3	36,346	374.4	57,261	▲ 72.8	22,570	170.9	14,421	▲ 71.5	6,168	132.8	36,688	▲ 37.6	6,342	▲ 85.9	423,164	26.7	251,199	6.8	25,385	▲ 58.2
10月	262,069	▲ 40.8	0	—	3,988	▲ 17.2	32,346	▲ 69.3	13,067	13.0	6,045	▲ 85.8	6,902	▲ 76.6	11,009	▲ 48.3	47,056	1,302.6	67,969	▲ 40.9	68,589	▲ 34.1	5,098	2.9
11月	337,601	▲ 20.2	0	▲ 100.0	1,077	▲ 6.1	44,247	▲ 23.4	32,392	811.7	20,807	▲ 48.1	620	6.0	17,407	▲ 56.1	45,723	880.1	97,526	▲ 49.0	58,359	▲ 26.5	19,443	344.0
12月	521,506	16.8	0	—	3,465	—	88,594	30.6	24,579	102.2	101,640	350.3	0	▲ 100.0	22,110	▲ 26.2	14,934	40.8	118,926	▲ 20.7	141,983	▲ 8.5	5,275	▲ 12.4
平成22年 1月	296,819	2.6	4,151	—	814	—	21,000	▲ 46.3	8,599	304.1	17,697	341.1	57,541	1,252.0	15,071	▲ 48.0	7,081	29.8	96,655	▲ 36.3	65,499	31.4	2,711	▲ 30.3
2月	284,815	▲ 34.3	0	—	0	▲ 100.0	40,078	▲ 47.0	9,817	186.1	8,585	▲ 88.3	800	▲ 97.3	8,716	▲ 32.8	6,664	5.0	137,751	87.4	69,092	▲ 55.2	3,312	68.1
3月	1,171,064	95.6	840	14.0	9,867	▲ 70.4	93,529	1.6	26,463	115.7	60,682	56.9	7,647	72.1	45,368	▲ 31.3	36,435	▲ 12.8	543,767	317.1	337,489	113.0	8,977	▲ 56.4
平成22年 4月	146,294	▲ 46.5	0	▲ 100.0	775	▲ 73.6	25,441	▲ 45.9	2,068	▲ 48.3	8,563	▲ 83.4	1,717	▲ 70.4	16,905	205.3	1,477	▲ 80.2	47,860	▲ 32.8	39,781	▲ 45.0	1,707	▲ 64.0
5月	201,374	10.4	0	▲ 100.0	0	▲ 100.0	36,893	32.5	2,680	116.0	16,063	94.5	3,418	—	12,050	▲ 48.7	3,059	—	61,560	29.2	56,633	▲ 13.2	9,018	56.0
6月	343,061	▲ 11.0	1,995	124.2	3,210	▲ 45.0	36,167	▲ 37.8	3,128	▲ 60.3	7,817	▲ 77.4	6,698	55.2	17,414	▲ 41.0	5,828	49.4	190,494	38.8	61,247	▲ 38.0	9,063	116.0
7月																								
8月																								
9月																								
10月																								
11月																								
12月																								
平成23年 1月																								
2月																								
3月																								



Ⅲ. 民間等からの受注工事

Ⅲ-1. 発注者別請負契約額時系列表

2) 土木工事及び機械装置等工事（1件500万円以上の工事）

（単位：百万円，％）

	合 計		農林漁業		鉱業、採石業、砂利採取業		製造業		電気・ガス・熱供給・水道業		運輸業、郵便業		情報通信業		卸売業、小売業		金融業、保険業		不動産業		サービス業		その他	
	前年比		前年比		前年比		前年比		前年比		前年比		前年比		前年比		前年比		前年比		前年比		前年比	
H19年度	3,801,019	▲ 12.5	9,196	▲ 37.2	84,095	59.9	1,113,551	17.7	876,341	14.6	729,978	8.0	364,253	1.7	73,104	58.4	23,305	73.5	165,804	▲ 8.4	287,134	8.8	74,258	19.4
H20年度	3,735,941	▲ 1.7	46,134	401.7	189,979	125.9	1,077,076	▲ 3.3	828,830	▲ 5.4	723,518	▲ 0.9	403,885	10.9	45,381	▲ 37.9	22,953	▲ 1.5	140,334	▲ 15.4	205,096	▲ 28.6	52,754	▲ 29.0
H21年度	2,890,108	▲ 22.6	28,317	▲ 38.6	61,871	▲ 67.4	583,531	▲ 45.8	842,387	1.6	613,233	▲ 15.2	331,416	▲ 17.9	62,945	38.7	13,307	▲ 42.0	88,283	▲ 37.1	217,320	6.0	47,499	▲ 10.0
H21. 4～H21. 6	691,987	▲ 16.0	5,816	104.5	25,836	28.1	154,581	▲ 36.3	161,672	▲ 13.6	128,386	▲ 6.3	91,155	▲ 1.6	14,832	15.8	3,885	▲ 22.6	22,536	▲ 44.3	72,547	8.2	10,741	▲ 34.2
H22. 4～H22. 6	730,898	5.6	2,768	▲ 52.4	12,011	▲ 53.5	156,249	1.1	196,823	21.7	141,283	21.7	69,888	▲ 23.3	7,288	▲ 50.9	2,734	▲ 29.6	82,213	264.8	46,600	▲ 35.8	13,040	21.4
H19年	3,785,701	17.3	11,280	▲ 19.7	74,260	12.1	1,050,185	11.1	944,763	52.0	719,986	16.5	355,464	▲ 4.0	67,465	40.9	19,344	22.9	181,821	▲ 11.1	293,400	11.0	67,732	16.5
H20年	3,744,698	▲ 1.1	25,551	126.5	85,168	14.7	1,166,265	11.1	805,633	▲ 14.7	738,036	2.5	404,970	13.9	51,379	▲ 23.8	23,607	22.0	146,955	▲ 19.2	233,053	▲ 20.6	64,082	▲ 5.4
H21年	3,110,247	▲ 16.9	38,071	49.0	179,566	110.8	649,195	▲ 44.3	843,385	4.7	631,780	▲ 14.4	343,909	▲ 15.1	58,737	14.3	16,803	▲ 28.8	97,692	▲ 33.5	207,044	▲ 11.2	44,065	▲ 31.2
H21. 1～H21. 6	1,718,173	▲ 7.6	27,891	543.2	154,816	249.2	365,670	▲ 32.7	404,327	▲ 0.5	363,714	▲ 6.0	180,656	▲ 1.4	25,229	▲ 13.6	10,484	▲ 14.6	54,491	▲ 31.1	111,331	▲ 16.8	19,564	▲ 46.4
H22. 1～H22. 6	1,536,946	▲ 10.5	15,089	▲ 45.9	23,297	▲ 85.0	301,674	▲ 17.5	438,480	8.4	358,063	▲ 1.6	146,896	▲ 18.7	21,892	▲ 13.2	5,837	▲ 44.3	104,760	92.3	95,660	▲ 14.1	25,297	29.3
H21. 4～6	691,987	▲ 16.0	5,816	104.5	25,836	28.1	154,581	▲ 36.3	161,672	▲ 13.6	128,386	▲ 6.3	91,155	▲ 1.6	14,832	15.8	3,885	▲ 22.6	22,536	▲ 44.3	72,547	8.2	10,741	▲ 34.2
H21. 7～9	770,173	▲ 24.9	3,136	▲ 36.2	16,131	▲ 20.9	142,611	▲ 55.8	267,452	▲ 0.3	139,087	▲ 21.8	88,188	▲ 13.7	17,539	51.1	3,674	▲ 40.8	19,406	▲ 42.8	57,261	▲ 4.0	15,689	▲ 14.3
H21. 10～12	621,901	▲ 27.7	7,045	▲ 56.8	8,618	▲ 57.8	140,914	▲ 53.1	171,606	31.0	128,979	▲ 25.6	75,065	▲ 37.2	15,969	51.2	2,645	▲ 48.5	23,794	▲ 30.0	38,452	▲ 2.9	8,812	▲ 5.2
H22. 1～3	806,048	▲ 21.5	12,321	▲ 44.2	11,286	▲ 91.2	145,425	▲ 31.1	241,657	▲ 0.4	216,780	▲ 7.9	77,008	▲ 14.0	14,604	40.5	3,103	▲ 53.0	22,547	▲ 29.4	49,060	26.5	12,257	38.9
H22. 4～6	730,898	5.6	2,768	▲ 52.4	12,011	▲ 53.5	156,249	1.1	196,823	21.7	141,283	10.0	69,888	▲ 23.3	7,288	▲ 50.9	2,734	▲ 29.6	82,213	264.8	46,600	▲ 35.8	13,040	21.4
平成21年 4月	237,791	▲ 8.4	2,081	154.1	4,072	▲ 59.4	47,960	▲ 33.2	66,395	34.0	42,021	▲ 17.6	37,409	▲ 0.5	5,063	41.0	345	▲ 72.5	8,511	▲ 26.8	21,843	19.3	2,092	▲ 48.6
5月	223,482	▲ 15.9	1,139	111.5	17,721	279.5	45,471	▲ 45.9	44,537	▲ 36.4	40,783	6.0	29,161	40.1	5,554	57.2	2,966	11.1	7,717	▲ 34.2	23,981	14.7	4,452	▲ 45.9
6月	230,713	▲ 22.8	2,596	74.7	4,043	▲ 26.2	61,150	▲ 29.7	50,740	▲ 24.8	45,583	▲ 4.1	24,585	▲ 28.2	4,216	▲ 25.9	574	▲ 47.6	6,308	▲ 63.1	26,723	▲ 4.0	4,197	4.3
7月	253,889	▲ 9.2	1,189	99.5	4,666	▲ 6.1	52,066	▲ 39.4	63,345	8.8	34,242	▲ 6.7	48,424	▲ 6.2	7,518	123.6	475	1.6	7,104	▲ 24.3	29,304	28.6	5,557	2.1
8月	212,150	▲ 38.0	1,127	47.6	4,902	▲ 40.1	36,955	▲ 70.6	72,691	▲ 15.3	47,892	▲ 22.3	20,945	▲ 12.3	4,123	48.4	981	▲ 4.0	4,161	▲ 56.6	13,679	▲ 16.4	4,696	▲ 27.8
9月	304,134	▲ 24.7	819	▲ 77.0	6,564	▲ 9.3	53,590	▲ 51.6	131,416	5.8	56,954	▲ 28.3	18,819	▲ 29.6	5,898	7.8	2,218	▲ 53.0	8,142	▲ 45.5	14,278	▲ 30.3	5,436	▲ 14.6
10月	222,754	▲ 23.7	331	▲ 90.6	2,721	▲ 63.1	53,970	▲ 39.6	53,464	16.6	49,495	▲ 3.6	31,133	▲ 49.7	7,032	268.4	1,032	▲ 62.1	6,010	▲ 27.4	13,394	▲ 14.9	4,174	5.8
11月	196,620	▲ 22.8	2,592	▲ 79.0	3,158	▲ 64.0	41,979	▲ 50.8	66,663	89.1	33,321	▲ 49.3	22,117	11.5	3,197	▲ 2.8	530	▲ 59.3	8,162	▲ 16.7	13,590	35.8	1,312	▲ 56.2
12月	202,527	▲ 35.4	4,122	845.7	2,740	▲ 36.4	44,966	▲ 64.3	51,479	3.2	46,164	▲ 18.0	21,816	▲ 42.3	5,740	7.0	1,084	▲ 2.2	9,623	▲ 39.5	11,467	▲ 17.3	3,326	41.5
平成22年 1月	206,365	▲ 23.3	4,605	▲ 77.5	2,004	▲ 79.5	41,750	▲ 35.1	66,101	5.2	31,862	▲ 36.8	33,149	▲ 11.4	2,639	▲ 46.7	861	▲ 82.6	8,929	177.6	9,797	8.2	4,666	171.9
2月	221,156	▲ 30.2	6,470	543.0	3,141	▲ 97.1	43,562	▲ 11.8	75,796	67.5	42,245	▲ 31.8	22,999	▲ 3.9	4,582	144.7	555	12.3	4,105	▲ 65.2	14,131	99.7	3,569	▲ 21.7
3月	378,527	▲ 14.0	1,246	103.2	6,141	▲ 36.7	60,113	▲ 38.2	99,759	▲ 25.9	142,673	16.0	20,860	▲ 25.9	7,383	106.7	1,686	46.7	9,512	▲ 43.9	25,131	10.9	4,022	57.9
平成22年 4月	244,647	2.9	622	▲ 70.1	2,954	▲ 27.4	57,282	19.4	47,224	▲ 28.9	37,780	▲ 10.1	22,001	▲ 41.2	3,003	▲ 40.7	750	117.8	55,617	553.5	13,345	▲ 38.9	4,068	94.4
5月	221,426	▲ 0.9	749	▲ 34.2	4,376	▲ 75.3	39,919	▲ 12.2	63,326	42.2	50,212	23.1	18,743	▲ 35.7	2,402	▲ 56.8	989	▲ 66.7	18,799	143.6	18,520	▲ 22.8	3,392	▲ 23.8
6月	264,825	14.8	1,396	▲ 46.2	4,681	15.8	59,049	▲ 3.4	86,273	70.0	53,290	16.9	29,144	18.5	1,883	▲ 55.3	995	73.4	7,796	23.6	14,735	▲ 44.9	5,580	33.0
7月																								
8月																								
9月																								
10月																								
11月																								
12月																								
平成23年 1月																								
2月																								
3月																								

Ⅲ. 民間等からの受注工事

Ⅲ-2. 1) 発注者別・工事種類別請負契約額

平成22年 6月分

(単位:百万円, %)

	合 計		農林漁業	鉱業、採石業、 砂利採取業、 建設業	製造業	電気・ガス・ 熱供給・ 水道業	運輸業、 郵便業	情報通信業	卸売業、 小売業	金融業、 保険業	不動産業	サービス業	その他
		前年同月比											
T 建築・建築設備工事計	343,061	▲ 11.0	1,995	3,210	36,167	3,128	7,817	6,698	17,414	5,828	190,494	61,247	9,063
1 住宅	115,832	16.3			810		1,037	759	590	892	105,687	641	5,416
2 事務所	84,153	14.0			7,701			5,939		4,936	61,100	4,477	
3 店舗	21,823	▲ 57.0				1,092			12,290		7,220	627	594
4 工場・発電所	30,198	▲ 15.4		3,210	21,645	2,036			2,276		1,031		
5 倉庫・流通施設	9,748	▲ 56.3			3,158		2,762		2,258			1,570	
6 教育・研究・文化施設	18,402	▲ 8.5			2,853						3,821	11,728	
7 医療・福祉施設	36,134	▲ 21.5										33,081	3,053
8 宿泊施設	4,503	▲ 51.6									3,537	966	
9 娯楽施設	7,304	▲ 27.8									2,521	4,783	
10 その他の建築工事	14,964	▲ 14.5	1,995				4,018				5,577	3,374	
T 土木工事・機械装置等工事計	264,825	14.8	1,396	4,681	59,049	86,273	53,290	29,144	1,883	995	7,796	14,735	5,580
ST 土木工事計	166,349	19.8	985	2,992	17,609	49,263	49,758	26,196	828	325	7,500	6,645	4,247
1 発電用土木工事	6,847	▲ 53.9	21	498	20	6,060	247						
2 鉄道工事	46,315	28.4		30	22		46,264						
3 埠頭・港湾工事	9,266	272.2	126	67	4,198	4,027	352		59		231	206	
4 道路工事	1,677	▲ 57.5		113	158	232	853	5	18			195	102
5 管工事	23,069	198.7		321	1,078	21,533	59			11	31	37	
6 電線路工事	39,627	40.0		90	271	12,651	261	25,771		237		285	61
7 土地造成・埋立工事	10,467	▲ 10.9	216	767	651	26	192		223		3,910	2,603	1,877
8 ゴルフ場建設工事	673	95.6									10	654	9
9 構内環境整備工事	6,111	3.7	383	213	2,334	720	371	7	81		447	1,009	546
10 その他の土木工事	22,298	▲ 18.9	239	892	8,878	4,014	1,160	413	447	77	2,871	1,657	1,651
ST 機械装置等工事	98,476	7.2	411	1,689	41,440	37,010	3,531	2,948	1,056	671	296	8,090	1,334

注) 建築・建築設備工事については、1件の請負契約額が5億円以上の工事、土木工事及び機械装置等工事については1件の請負契約額が500万円以上の工事について調査対象としている。

Ⅲ. 民間等からの受注工事

Ⅲ-2. 2) 発注者別・工事種類別請負契約額(寄与度)

平成22年 6月分

	合 計	農林漁業	鉱業、採石業、 砂利採取業、 建設業	製造業	電気・ガス・ 熱供給・ 水道業	運輸業、 郵便業	情報通信業	卸売業、 小売業	金融業、 保険業	不動産業	サービス業	その他
T 建築・建築設備工事計	▲ 11.0	0.3	▲ 0.7	▲ 5.7	▲ 1.2	▲ 7.0	0.6	▲ 3.1	0.5	13.8	▲ 9.7	1.3
1 住宅	4.2		▲ 0.6	0.2		0.0	0.2	0.2	0.1	5.5	▲ 2.2	0.9
2 事務所	2.7	▲ 0.2	▲ 0.5	▲ 5.3	▲ 0.4	▲ 0.2	0.4		0.5	9.7	▲ 1.0	▲ 0.2
3 店舗	▲ 7.5		▲ 0.1		▲ 0.0	▲ 2.9		▲ 3.2	0.2	▲ 1.5	0.2	▲ 0.1
4 工場・発電所	▲ 1.4		0.6	▲ 0.5	▲ 0.8			0.3		0.3	▲ 1.3	
5 倉庫・流通施設	▲ 3.3			▲ 0.6		▲ 1.1		▲ 0.4		▲ 1.6	0.4	
6 教育・研究・文化施設	▲ 0.4			0.5						0.6	▲ 1.5	
7 医療・福祉施設	▲ 2.6									▲ 0.5	▲ 2.7	0.6
8 宿泊施設	▲ 1.2					▲ 0.7				0.6	▲ 1.2	
9 娯楽施設	▲ 0.7								▲ 0.2	▲ 0.4	▲ 0.0	
10 その他の建築工事	▲ 0.7	0.5				▲ 2.0				1.2	▲ 0.4	
T 土木工事・機械装置等工事計	14.8	▲ 0.5	0.3	▲ 0.9	15.4	3.3	2.0	▲ 1.0	0.2	0.6	▲ 5.2	0.6
ST 土木工事計	11.9	▲ 0.3	0.2	0.8	8.5	2.6	3.1	▲ 0.4	0.1	0.6	▲ 4.0	0.7
1 発電用土木工事	▲ 3.5	0.0	0.2	▲ 0.1	▲ 3.7	0.1						
2 鉄道工事	4.4		▲ 0.1	▲ 0.0		4.6						
3 埠頭・港湾工事	2.9	0.0	0.0	1.5	1.6	0.1		0.0		0.1	▲ 0.5	▲ 0.0
4 道路工事	▲ 1.0	▲ 0.0	0.0	▲ 0.4	▲ 0.2	0.0	0.0	0.0		▲ 0.0	▲ 0.3	▲ 0.1
5 管工事	6.7		▲ 0.1	▲ 0.9	7.8	▲ 0.0		▲ 0.0	0.0	▲ 0.1	▲ 0.0	▲ 0.0
6 電線路工事	4.9		▲ 0.2	▲ 0.1	1.9	0.0	3.1	▲ 0.0	0.1	▲ 0.0	0.1	0.0
7 土地造成・埋立工事	▲ 0.6	▲ 0.4	0.5	0.2	▲ 0.1	▲ 0.3	▲ 0.0	0.2		0.5	▲ 1.8	0.6
8 ゴルフ場建設工事	0.1							▲ 0.1		▲ 0.0	0.2	0.0
9 構内環境整備工事	0.1	0.1	0.0	▲ 0.4	0.2	0.1	0.0	▲ 0.0	▲ 0.0	0.1	▲ 0.0	0.1
10 その他の土木工事	▲ 2.3	▲ 0.0	▲ 0.2	0.8	0.9	▲ 2.0	0.1	▲ 0.4	▲ 0.0	▲ 0.0	▲ 1.6	0.2
ST 機械装置等工事	2.9	▲ 0.3	0.1	▲ 1.7	6.9	0.8	▲ 1.1	▲ 0.6	0.1	0.0	▲ 1.2	▲ 0.1

注) 建築・建築設備工事については、1件の請負契約額が5億円以上の工事、土木工事及び機械装置等工事については1件の請負契約額が500万円以上の工事について調査対象としている。

Ⅲ. 民間等からの受注工事

Ⅲ-3. 発注者別・施工都道府県別請負契約額

平成22年 6月分

1) 建築工事・建築設備工事(1件5億円以上の工事)

(単位:百万円,%)

	合 計		農林漁業	鉱業、採石業、 砂利採取業、 建設業	製造業	電気・ガス・ 熱供給・ 水道業	運輸業、 郵便業	情報通信業	卸売業、 小売業	金融業、 保険業	不動産業	サービス業	その他
		前年同月比											
Ⅰ.全国計	343,061	▲ 11.0	1,995	3,210	36,167	3,128	7,817	6,698	17,414	5,828	190,494	61,247	9,063
1.北海道	13,177	▲ 5.9			2,436	870			730		4,661	4,480	
2.青森	0	▲ 100.0											
3.岩手	1,710	73.4			1,710								
4.宮城	2,988	66.3							1,250		-84	1,822	
5.秋田	1,280	-										1,280	
6.山形	1,745	-										1,745	
7.福島	0	▲ 100.0											
8.茨城	4,404	507.4									4,404		
9.栃木	14,691	▲ 30.2										14,691	
10.群馬	627	▲ 76.8										627	
11.埼玉	11,752	▲ 17.6			1,711		1,365		861		2,451	4,074	1,290
12.千葉	7,872	▲ 64.5			2,844		1,037				529	2,868	594
13.東京	156,956	33.7			2,432	1,166	1,062	3,465	4,899	5,828	128,545	4,483	5,076
14.神奈川	24,707	3.7		798	2,508						18,782	1,414	1,205
15.新潟	0	▲ 100.0											
16.富山	0	▲ 100.0											
17.石川	2,381	▲ 60.3					2,381						
18.福井	1,565	96.9			1,565								
19.山梨	2,131	▲ 59.4						2,131					
20.長野	0	▲ 100.0											
21.岐阜	4,475	-			1,754							2,721	
22.静岡	7,800	▲ 3.0	1,995								4,046	1,759	
23.愛知	15,614	▲ 29.7			2,575		1,397		630		10,461	551	
24.三重	2,908	49.5						1,102	908				898
25.滋賀	3,258	266.1			1,155				1,163				940
26.京都	4,696	▲ 75.4			2,178						680	1,838	
27.大阪	17,308	▲ 57.1			3,181		575		3,597		5,186	4,769	
28.兵庫	10,503	9.2		2,412	3,564	1,092			1,113		2,322		
29.奈良	549	▲ 88.3										549	
30.和歌山	2,821	79.1										2,821	
31.鳥取	0	▲ 100.0											
32.島根	1,145	▲ 56.0			1,145								
33.岡山	742	▲ 46.6			742								
34.広島	1,854	▲ 82.3									982	872	
35.山口	966	-										966	
36.徳島	0	▲ 100.0											
37.香川	505	▲ 24.9										505	
38.愛媛	502	▲ 93.7										502	
39.高知	0	-											
40.福岡	8,941	213.3							593		5,990	2,358	
41.佐賀	609	-			609								
42.長崎	1,196	▲ 85.4			506							690	
43.熊本	2,070	▲ 50.3			686				662			722	
44.大分	1,506	-			1,506								
45.宮崎	1,200	▲ 32.0										1,200	
46.鹿児島	1,360	139.4			1,360								
47.沖縄	2,547	367.3							1,008		1,539		

注) 受注高の少ない集計区分等の数値は、誤差が大きいため利用に当たっては注意してください。

Ⅲ-4. 発注者別・施工地域別請負契約額

平成22年 6月分

1) 建築工事・建築設備工事(1件5億円以上の工事)

(単位:百万円,%)

	合 計		農林漁業	鉱業、採石業、 砂利採取業、 建設業	製造業	電気・ガス・ 熱供給・ 水道業	運輸業、 郵便業	情報通信業	卸売業、 小売業	金融業、 保険業	不動産業	サービス業	その他
		前年同月比											
Ⅰ.全国計	343,061	▲ 11.0	1,995	3,210	36,167	3,128	7,817	6,698	17,414	5,828	190,494	61,247	9,063
1.北海道	13,177	▲ 5.9	0	0	2,436	870	0	0	730	0	4,661	4,480	0
2.東北	7,223	48.0	0	0	1,710	0	0	0	1,250	0	-84	4,847	0
3.関東	223,140	6.7	0	798	9,495	1,166	3,464	5,596	5,760	5,828	154,711	28,157	8,165
4.北陸	3,946	▲ 72.1	0	0	1,565	0	2,381	0	0	0	0	0	0
5.中部	30,797	▲ 4.3	1,995	0	4,329	0	1,397	1,102	1,538	0	14,507	5,031	898
6.近畿	39,135	▲ 48.7	0	2,412	10,078	1,092	575	0	5,873	0	8,188	10,917	0
7.中国	4,707	▲ 69.8	0	0	1,887	0	0	0	0	0	982	1,838	0
8.四国	1,007	▲ 69.7	0	0	0	0	0	0	0	0	0	1,007	0
9.九州・沖縄	19,429	114.4	0	0	4,667	0	0	0	2,263	0	7,529	4,970	0

注) 地域別区分

東 北 : 青森県、岩手県、宮城県、秋田県、山形県、福島県  
 関 東 : 茨城県、栃木県、群馬県、埼玉県、千葉県、東京都、神奈川県、山梨県、長野県  
 北 陸 : 新潟県、富山県、石川県、福井県  
 中 部 : 岐阜県、静岡県、愛知県、三重県  
 近 畿 : 滋賀県、京都府、大阪府、兵庫県、奈良県、和歌山県  
 中 国 : 鳥取県、島根県、岡山県、広島県、山口県  
 四 国 : 徳島県、香川県、愛媛県、高知県  
 九 州・沖 縄 : 福岡県、佐賀県、長崎県、熊本県、大分県、宮崎県、鹿児島県、沖縄県

Ⅲ. 民間等からの受注工事

Ⅲ-3. 発注者別・施工都道府県別請負契約額

平成22年 6月分

2) 土木工事及び機械装置等工事(1件500万円以上の工事)

(単位:百万円,%)

	合 計		農林漁業	鉱業、採石業、 砂利採取業、 建設業	製造業	電気・ガス・ 熱供給・ 水道業	運輸業、 郵便業	情報通信業	卸売業、 小売業	金融業、 保険業	不動産業	サービス業	その他
		前年同月比											
Ⅰ.全国計	264,825	14.8	1,396	4,681	59,049	86,273	53,290	29,144	1,883	995	7,796	14,735	5,580
1.北海道	9,086	4.7	110	291	821	4,259	2,139	231	534		303	335	63
2.青森	2,910	▲ 12.1	218		226	1,591	193	297				136	248
3.岩手	1,403	▲ 39.4	42		142	262	304	352	9			291	
4.宮城	5,660	▲ 23.7	20	24	337	4,260	458	249	52		81	169	10
5.秋田	1,147	▲ 67.3		325	104	288	184	178				30	39
6.山形	1,492	7.1	5	10	28	712	301	294	25		11	106	
7.福島	9,039	21.0	6	471	2,469	4,176	1,262	526	6			56	67
8.茨城	9,107	93.7	341	-62	6,311	1,120	39	539	62		87	48	623
9.栃木	3,046	9.6	48		1,090	359	599	620	21		192	95	21
10.群馬	3,236	▲ 56.1			1,147	735	452	665			77	125	36
11.埼玉	6,081	1.8		809	1,631	1,302	1,503	62	68		73	582	51
12.千葉	11,151	13.7		162	2,654	3,410	2,456	799	72		1,033	343	223
13.東京	24,618	41.7	21	559	1,131	1,017	15,044	2,649	200	408	2,694	612	283
14.神奈川	12,718	16.6		75	1,996	4,263	3,735	1,227	15	47	623	79	658
15.新潟	7,120	63.8	81	115	1,688	2,147	1,685	512	62		515	264	52
16.富山	2,356	▲ 16.5		25	259	1,021	509	487		55			
17.石川	1,703	▲ 8.3		80	19	371	225	418	18			31	541
18.福井	10,949	186.3	16	50	1,040	9,093	378	269	23			54	26
19.山梨	3,867	122.0			98	432	3,003	245		8	11	70	
20.長野	4,062	165.4	25	31	215	597	224	338	34		51	2,548	
21.岐阜	2,357	▲ 59.6	134	30	695	97	429	842	9		12	50	60
22.静岡	5,559	12.7	119	89	932	325	1,193	2,146	105	57	229	264	101
23.愛知	15,388	▲ 13.3		154	4,074	2,073	4,969	2,977	166	30	346	462	137
24.三重	7,731	243.5		9	1,614	269	837	827			29	4,134	12
25.滋賀	3,888	47.4		172	886	1,358	791	273			62	346	
26.京都	2,883	19.9		112	348	1,028	140	366	13			20	855
27.大阪	9,789	▲ 20.6	48	39	927	655	5,076	1,117	60	137	569	1,146	16
28.兵庫	25,891	72.9		225	7,752	14,873	1,744	924	31	119	29	88	106
29.奈良	1,312	74.4			31	305	561	173				242	
30.和歌山	2,381	▲ 55.6		35	1,877	156	196	107			10		
31.鳥取	774	▲ 24.5	54		170		387	151					11
32.島根	4,059	72.4		31	6	3,569	186	239			13	15	
33.岡山	2,735	▲ 6.5		14	593	1,411	117	161	96	107		30	206
34.広島	5,021	48.7		16	2,161	1,420	408	449	14		422	132	
35.山口	3,164	▲ 59.7		21	1,896	640	70	363	9		151	8	5
36.徳島	1,308	240.5			385	135	37	744	7				
37.香川	2,897	0.5		10	657	52	119	2,009			5	22	23
38.愛媛	3,010	▲ 12.6		503	366	294	215	1,611	13				8
39.高知	1,606	18.0			22	67	1,444			22		51	
40.福岡	12,159	▲ 35.4	67	161	3,923	5,502	704	424	62	5	45	1,127	138
41.佐賀	6,358	1,447.4			135	5,986	11	58				128	40
42.長崎	1,135	8.7			89	662	17	270	9		14	74	
43.熊本	3,527	290.0			2,569	460	219	53			54	171	
44.大分	3,515	95.9		29	2,479	848	31	87	9		8	16	8
45.宮崎	446	▲ 53.7			263	-32	8	35				90	82
46.鹿児島	3,992	136.4	40		313	2,548	14	169	70		48	145	644
47.沖縄	1,188	3.4		66	482	224	51	167	10				188

注) 受注高の少ない集計区分等の数値は、誤差が大きいため利用に当たっては注意してください。

Ⅲ-4. 発注者別・施工地域別請負契約額

2) 土木工事及び機械装置等工事(1件500万円以上の工事)

平成22年 6月分

(単位:百万円,%)

	合 計		農林漁業	鉱業、採石業、 砂利採取業、 建設業	製造業	電気・ガス・ 熱供給・ 水道業	運輸業、 郵便業	情報通信業	卸売業、 小売業	金融業、 保険業	不動産業	サービス業	その他
		前年同月比											
Ⅰ.全国計	264,825	14.8	1,396	4,681	59,049	86,273	53,290	29,144	1,883	995	7,796	14,735	5,580
1.北海道	9,086	4.7	110	291	821	4,259	2,139	231	534		303	335	63
2.東北	21,650	▲ 14.8	291	830	3,306	11,289	2,702	1,896	92	0	92	788	363
3.関東	77,888	25.3	435	1,575	16,272	13,235	27,056	7,145	472	464	4,840	4,501	1,895
4.北陸	22,129	72.2	97	270	3,006	12,632	2,797	1,686	103	55	515	349	619
5.中部	31,034	0.9	253	281	7,314	2,764	7,427	6,793	280	87	616	4,910	311
6.近畿	46,144	20.0	48	582	11,821	18,375	8,508	2,959	104	256	670	1,843	977
7.中国	15,753	▲ 10.1	54	82	4,826	7,040	1,168	1,363	119	107	587	185	222
8.四国	8,821	9.3	0	513	1,429	481	438	5,808	20	22	5	73	31
9.九州・沖縄	32,319	20.8	107	256	10,254	16,198	1,055	1,263	160	5	170	1,752	1,100

注) 地域別区分

東北 : 青森県、岩手県、宮城県、秋田県、山形県、福島県  
 関東 : 茨城県、栃木県、群馬県、埼玉県、千葉県、東京都、神奈川県、山梨県、長野県  
 北陸 : 新潟県、富山県、石川県、福井県  
 中部 : 岐阜県、静岡県、愛知県、三重県  
 近畿 : 滋賀県、京都府、大阪府、兵庫県、奈良県、和歌山県  
 中国 : 鳥取県、島根県、岡山県、広島県、山口県  
 四国 : 徳島県、香川県、愛媛県、高知県  
 九州・沖縄 : 福岡県、佐賀県、長崎県、熊本県、大分県、宮崎県、鹿児島県、沖縄県