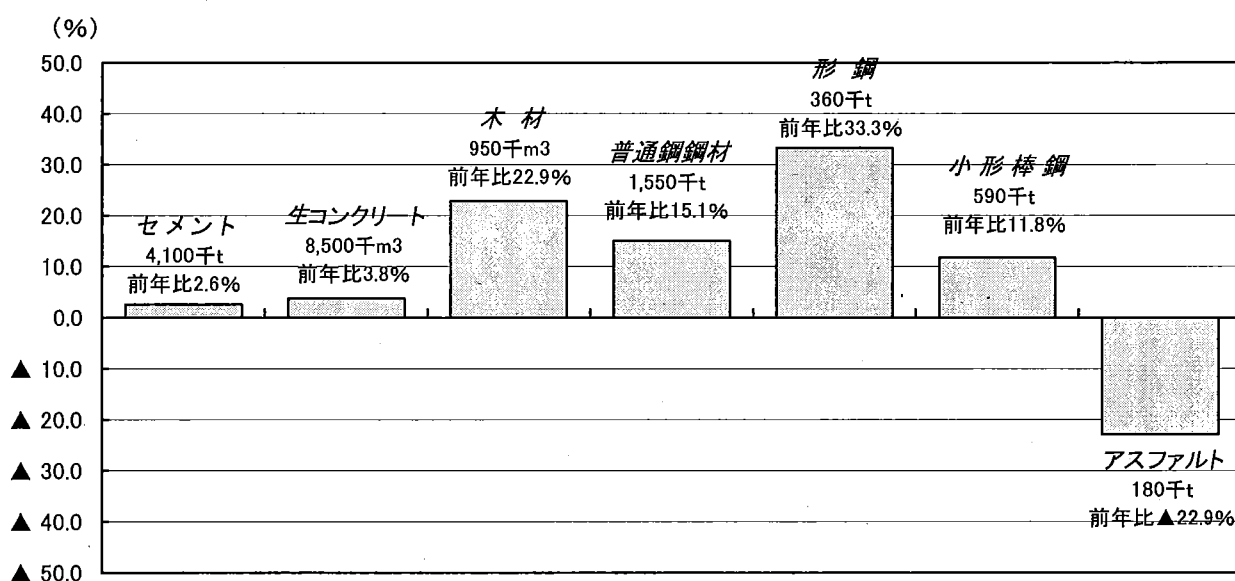


主要建設資材月別需要予測 <平成22年12月分>

1. 平成22年12月の主要建設資材の予測需要量



【セメント、生コンクリート】

セメントの需要量は4,100千t（前年同月比2.6%のプラス）、生コンクリートの需要量は8,500千m3（前年同月比3.8%のプラス）と予測される。

【木材】

木材の需要量は950千m3（前年同月比22.9%のプラス）と予測される。

【普通鋼鋼材、形鋼、小形棒鋼】

普通鋼鋼材の需要量は、1,550千t（前年同月比15.1%のプラス）、形鋼の需要量は、360千t（前年同月比33.3%のプラス）、小形棒鋼の需要量は、590千t（前年同月比11.8%のプラス）と予測される。

【アスファルト】

アスファルトの需要量は、180千t（前年同月比▲22.9%）と予測される。

2. 本予測の目的

建設資材（以下「資材」という。）の需給を安定化し、もって建設活動の円滑な実施を図ることを目的として、平成22年12月分の主要資材の需要予測を行うものである。

3. 対象資材等

セメント、生コンクリート、木材、普通鋼鋼材、形鋼、小形棒鋼及びストレートアスファルトの5資材7品目の国内における需要量の見通しである。

<セメント>

国内メーカーの国内販売量に海外メーカーからの輸入量を加えた内需量を対象としている。

「内需量」＝「国内販売量」＋「輸入量」

なお数値は、（社）セメント協会「月別セメント販売実績」の値を用いて予測している。

<生コンクリート>

全国生コンクリート工業組合連合会組合員工場の出荷量とその他工場の推定出荷量とを加えた出荷量を対象としている。

「出荷量」＝「組合員工場出荷量」＋「その他工場推定出荷量」

なお数値は、全国生コンクリート工業組合連合会・協同組合連合会「全国生コンクリート出荷実績（月次）」の値を用いて予測している。

<木材>

国内メーカーの製材品出荷量を対象としており、建設向け以外の量を含んでいる。また、製材用素材として外材を含んでいる。

なお数値は、農林水産省「製材統計」の値を用いて予測している。

<普通鋼鋼材及び形鋼>

国内メーカーの国内建設向け受注量を対象としている。

なお数値は、（社）日本鉄鋼連盟「鉄鋼統計月報」の値（国内向け受注総量から国内建設向け受注量を推計したもの）を用いて予測している。

<小形棒鋼>

国内メーカー及び国内主要販売業者からの国内建設向け出荷量を対象としている。ただし、海外メーカーからの輸入量は含まれていない。

なお数値は、（社）日本鉄鋼連盟「鉄鋼統計月報」の値を用いて予測している。

<アスファルト>

国内メーカーの建設向け内需量（燃焼用及び工業用分を除いている）と海外メーカーからの建設向け輸入量を加えた建設向け等内需量を対象としている。

なお数値は、石油連盟「石油アスファルト統計月報」の値を用いて予測している。

国土交通省 総合政策局 建設市場整備課	
課長補佐 吉野 (内線24-863)	電話番号 03-5253-8111 (代表)
資材係長 林 (内線24-864)	03-5253-8283 (夜間直通)
インターネットアドレス	http://www.mlit.go.jp/statistics/details/kgvo_list.html

主要建設資材月別需要予測 予測需要量及び実績の一覧表 <平成22年12月分>

資材名称	予測対象 (単位)	項目	平成21年度						平成22年度													
			第3四半期			第4四半期			第1四半期			第2四半期										
			10月	11月	12月	四半期計	1月	2月	3月	四半期計	4月	5月	6月	四半期計	7月	8月	9月	四半期計	10月	11月	12月	四半期計
セメント	内需量 (千t)	実績(予測)	3,924	3,724	3,995	11,644	3,066	3,405	3,980	10,071	3,183	2,991	3,425	9,599	3,471	3,174	(3,500)	10,145	(3,900)	(3,800)	(4,100)	11,800
		前年実績値	4,832	4,494	4,667	13,993	3,646	3,961	4,041	11,648	3,639	3,177	3,572	10,389	3,722	3,225	3,692	10,628	3,924	3,724	3,995	11,644
		伸び率(%)	▲ 18.8	▲ 17.1	▲ 14.4	▲ 16.8	▲ 15.4	▲ 14.0	▲ 11.4	▲ 13.5	▲ 12.5	▲ 5.9	▲ 4.1	▲ 7.6	▲ 6.7	▲ 1.6	▲ 4.9	▲ 4.5	▲ 0.6	▲ 2.0	▲ 2.6	▲ 1.3
生コンクリート	出荷量 (千m3)	実績(予測)	7,897	7,450	8,191	23,538	6,138	6,883	7,197	20,219	6,438	6,021	6,929	19,388	7,001	6,538	(7,250)	20,789	(7,750)	(7,750)	(8,500)	24,000
		前年実績値	9,696	9,012	9,620	28,328	7,097	8,053	8,092	23,243	7,321	6,349	7,204	20,874	7,404	6,567	7,429	21,400	7,897	7,450	8,191	23,538
		伸び率(%)	▲ 18.6	▲ 17.3	▲ 14.9	▲ 16.9	▲ 13.5	▲ 14.5	▲ 11.1	▲ 13.0	▲ 12.1	▲ 5.2	▲ 3.8	▲ 7.1	▲ 5.4	▲ 0.4	▲ 2.4	▲ 2.9	▲ 1.9	▲ 4.0	▲ 3.8	▲ 2.0
木材	製材品 出荷量 (千m3)	実績(予測)	824	788	773	2,385	687	694	770	2,151	804	746	815	2,365	815	789	(900)	2,504	(950)	(950)	(950)	2,850
		前年実績値	991	912	889	2,792	758	737	767	2,262	803	759	814	2,376	817	752	801	2,370	824	788	773	2,385
		伸び率(%)	▲ 16.9	▲ 13.6	▲ 13.0	▲ 14.6	▲ 9.4	▲ 5.8	0.4	▲ 4.9	0.1	▲ 1.7	0.1	▲ 0.5	▲ 0.2	4.9	12.4	5.7	15.3	20.6	22.9	19.5
普通鋼鋼材	建設向け 受注量 (千t)	実績(予測)	1,462	1,331	1,347	4,140	1,392	1,491	1,744	4,627	1,578	1,506	1,460	4,544	1,390	1,363	(1,550)	4,303	(1,550)	(1,450)	(1,550)	4,550
		前年実績値	1,841	1,549	1,445	4,835	1,307	1,345	1,331	3,983	1,331	1,320	1,381	4,032	1,516	1,503	1,566	4,585	1,462	1,331	1,347	4,140
		伸び率(%)	▲ 20.6	▲ 14.1	▲ 8.8	▲ 14.4	▲ 6.5	10.9	31.0	16.2	18.6	14.1	5.7	12.7	▲ 8.3	▲ 9.3	▲ 1.0	▲ 6.2	6.0	8.9	15.1	9.9
形鋼	建設向け 受注量 (千t)	実績(予測)	284	254	270	808	270	281	372	923	331	270	318	919	269	260	(360)	889	(350)	(320)	(360)	1,030
		前年実績値	410	318	276	1,004	252	286	279	817	326	308	304	938	335	342	350	1,027	284	254	270	808
		伸び率(%)	▲ 30.7	▲ 20.1	▲ 2.2	▲ 19.5	7.1	▲ 1.7	33.3	13.0	15.5	▲ 12.3	4.6	▲ 2.0	▲ 19.7	▲ 24.0	2.9	▲ 13.4	23.2	26.0	33.3	27.5
小形棒鋼	建設向け 出荷量 (千t)	実績(予測)	651	589	528	1,767	519	554	645	1,718	628	627	625	1,880	611	566	(600)	1,777	(620)	(600)	(590)	1,810
		前年実績値	714	621	567	1,902	577	598	623	1,798	627	616	658	1,901	691	638	644	1,973	651	589	528	1,767
		伸び率(%)	▲ 8.9	▲ 5.2	▲ 7.0	▲ 7.1	▲ 10.2	▲ 7.3	3.5	▲ 4.5	0.0	1.7	▲ 4.9	▲ 1.1	▲ 11.6	▲ 11.3	▲ 6.9	▲ 9.9	▲ 4.7	1.9	11.8	2.4
アスファルト	建設向け 販売等量 (千t)	実績(予測)	175	193	233	601	177	220	295	691	112	112	144	368	122	132	(160)	414	(150)	(170)	(180)	500
		前年実績値	141	162	162	465	163	191	242	596	152	132	185	469	154	167	220	541	175	193	233	601
		伸び率(%)	24.6	18.8	44.0	29.3	8.1	15.3	21.7	15.9	▲ 26.4	▲ 14.7	▲ 22.2	▲ 21.5	▲ 20.5	▲ 21.1	▲ 27.3	▲ 23.5	▲ 14.4	▲ 11.7	▲ 22.9	▲ 16.8

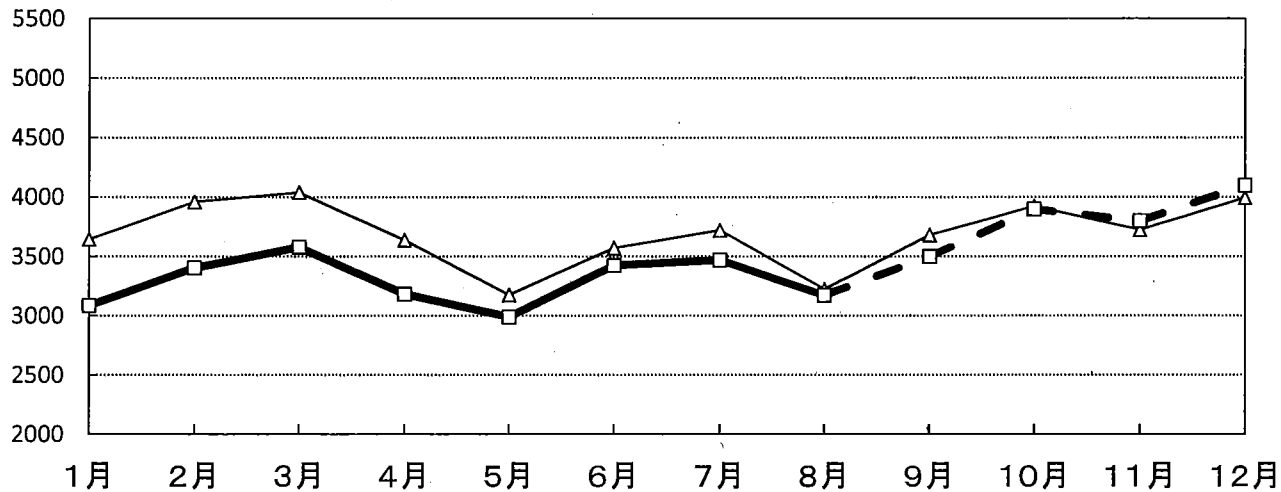
注1) 実績値のうち()のあるものは予測値、イタリック体は選報値である。それ以外の各月の数値は実績値である。

注2) 予測結果における最小の有効単位 … セメント(100千t)、生コンクリート(250千m3)、木材(25千m3)、普通鋼鋼材(50千t)、形鋼(10千t)、小形棒鋼(10千t)、アスファルト(5千t)。

注3) 伸び率(%)は、前年同月実績値に対するもので、▲印は減少を示す。

セメントの需要量推移

(単位:千トン)



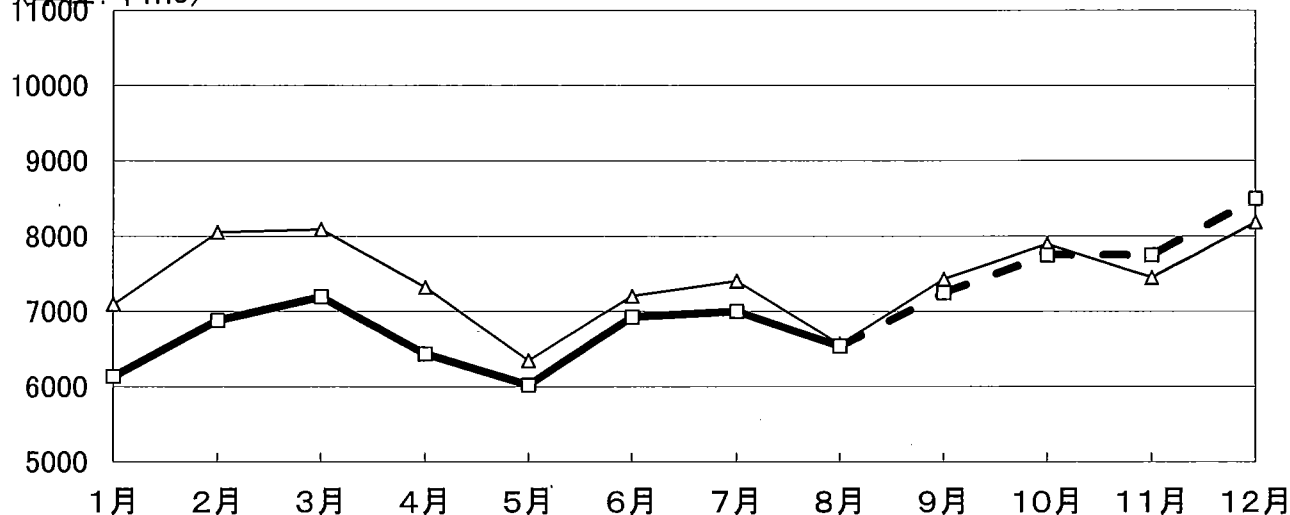
※破線は予測値

(実線部出典: 社団法人 セメント協会)

※グラフの△は平成21年1月~平成21年12月、□は平成22年1月~平成22年12月

生コンクリートの需要量推移

(単位:千m3)



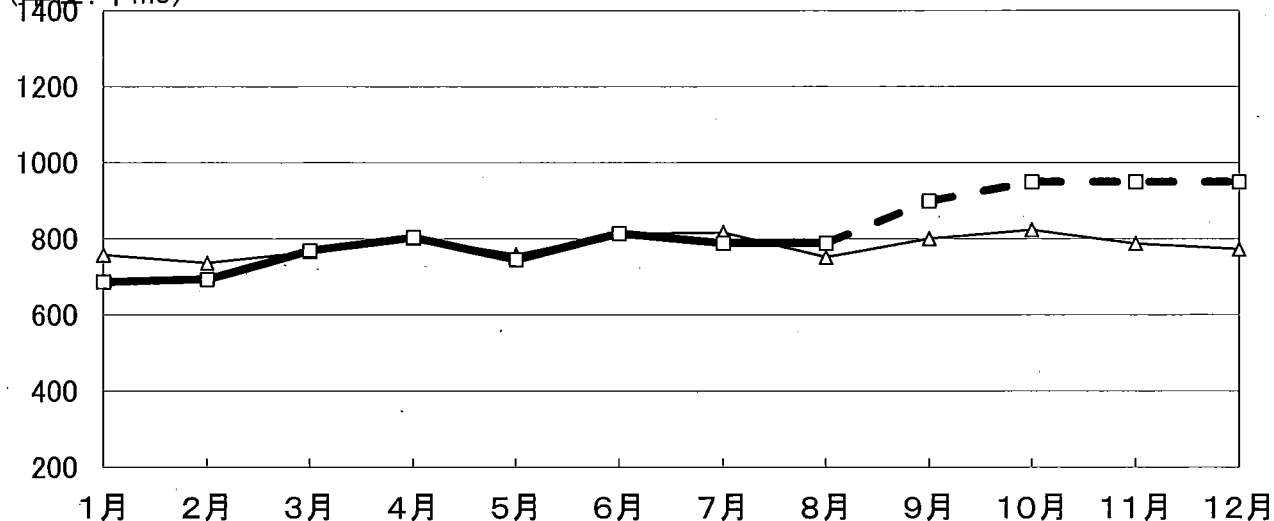
※破線は予測値

(実線部出典: 全国生コンクリート工業組合連合会・協同組合連合会)

※グラフの△は平成21年1月~平成21年12月、□は平成22年1月~平成22年12月

木材の需要量推移

(単位:千m3)



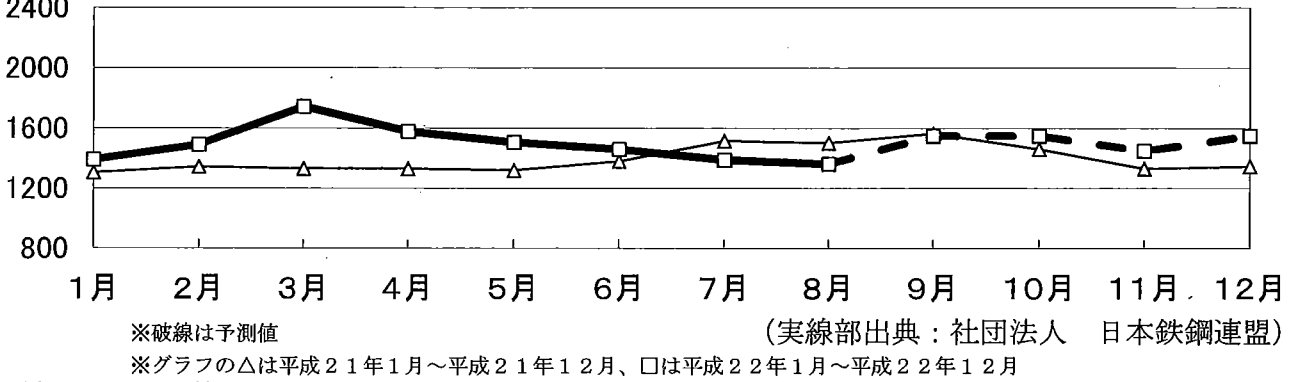
※破線は予測値

(実線部出典: 農林水産省)

※グラフの△は平成21年1月~平成21年12月、□は平成22年1月~平成22年12月

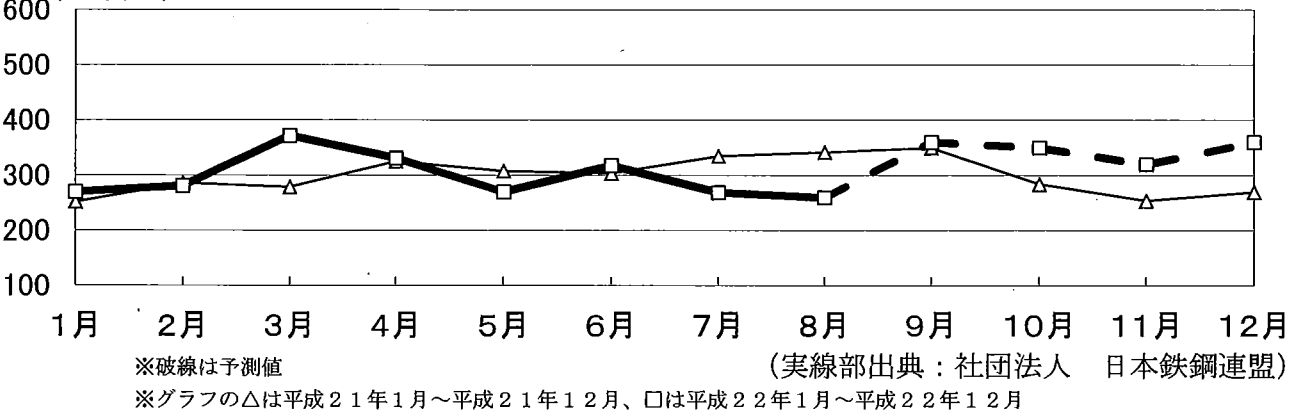
普通鋼鋼材の需要量推移

(単位:千トン)



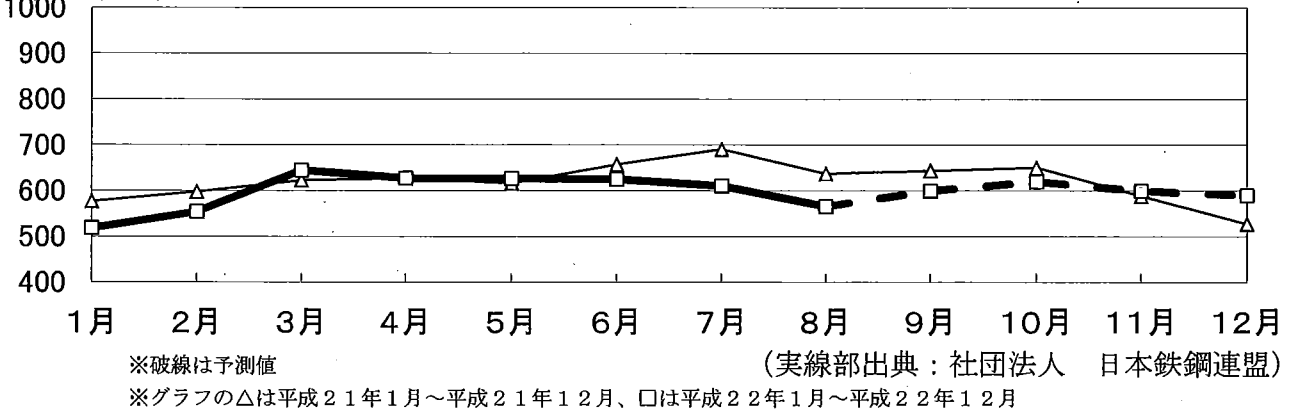
形鋼の需要量推移

(単位:千トン)



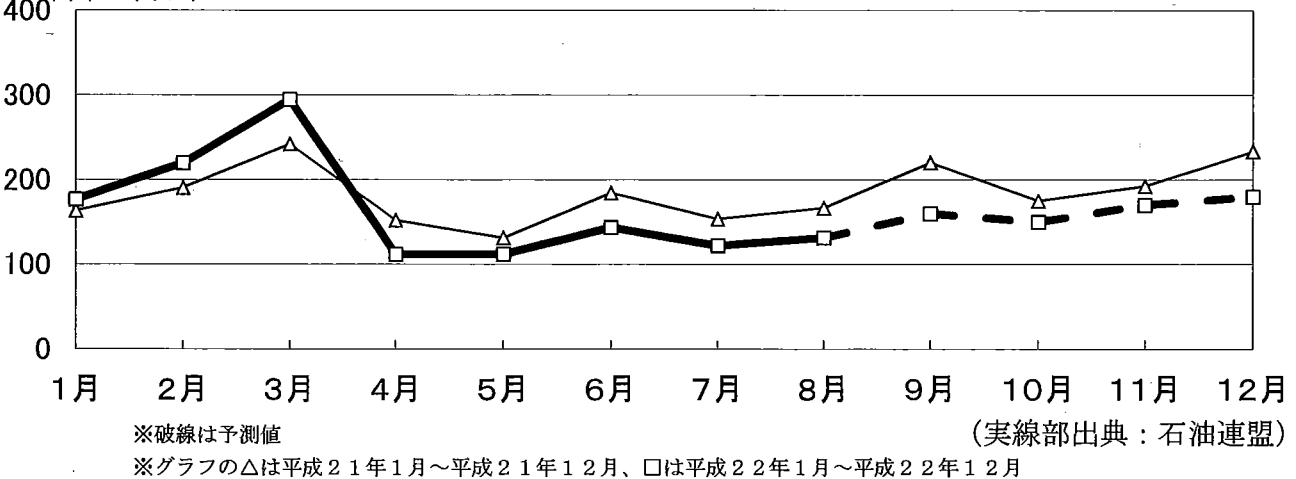
小形棒鋼の需要量推移

(単位:千トン)



アスファルトの需要量推移

(単位:千トン)



＜主要建設資材の国内需要量実績の推移＞

参考資料

国土交通省 総合政策局 建設市場整備課
平成22年10月29日 現在

	セメント (内 需 量)		生コンクリート (出 荷 量)		木材 (製材品出荷量)		普通鋼鋼材 (建設向け受注量)		形鋼 (建設向け受注量)		小形棒鋼 (建設向け出荷量)		アスファルト (建設向け等内需量)	
	千t	前年比(%)	千m3	前年比(%)	千m3	前年比(%)	千t	前年比(%)	千t	前年比(%)	千t	前年比(%)	千t	前年比(%)
平成9年度	76,573	▲ 7.1	167,292	▲ 7.2	21,103	▲ 13.5	28,642	▲ 6.6	7,303	▲ 10.0	11,373	▲ 3.9	4,117	▲ 3.5
10年度	70,719	▲ 7.6	153,308	▲ 8.4	18,924	▲ 10.3	25,715	▲ 10.2	6,399	▲ 12.4	10,555	▲ 7.2	3,777	▲ 8.3
11年度	71,515	▲ 1.1	151,167	▲ 1.4	18,396	▲ 2.8	26,863	4.5	6,704	4.8	10,724	1.6	3,823	1.2
12年度	71,435	▲ 0.1	149,483	▲ 1.1	17,282	▲ 6.1	28,024	4.3	6,896	2.9	11,001	2.6	3,804	▲ 0.5
13年度	67,811	▲ 5.1	139,588	▲ 6.6	15,196	▲ 12.1	26,003	▲ 7.2	6,010	▲ 12.8	10,695	▲ 2.8	3,580	▲ 5.9
14年度	63,514	▲ 6.3	131,413	▲ 5.9	14,271	▲ 6.1	25,829	▲ 0.7	5,614	▲ 6.6	10,700	0.0	3,343	▲ 6.6
15年度	59,687	▲ 6.0	123,735	▲ 5.8	14,042	▲ 1.6	25,177	▲ 2.5	5,704	▲ 1.6	9,827	▲ 8.2	3,229	▲ 3.4
16年度	57,569	▲ 3.5	118,982	▲ 3.8	13,446	▲ 4.2	25,066	▲ 0.4	5,623	▲ 1.4	9,725	▲ 1.0	3,014	▲ 6.7
17年度	59,089	2.6	121,549	2.2	13,161	▲ 2.1	24,703	▲ 1.4	5,659	0.7	10,089	3.7	2,478	▲ 17.8
18年度	58,985	▲ 0.2	121,903	0.3	12,791	▲ 2.8	25,781	4.4	5,926	4.7	10,991	8.9	2,401	▲ 3.1
19年度	55,506	▲ 5.9	111,881	▲ 8.2	11,912	▲ 6.9	24,984	▲ 3.1	5,616	▲ 5.2	10,508	▲ 4.4	2,323	▲ 3.2
20年度	50,087	▲ 9.8	101,009	▲ 9.7	10,809	▲ 9.3	21,240	▲ 15.0	4,738	▲ 15.6	8,722	▲ 17.0	1,882	▲ 19.0
21年度	42,732	▲ 14.7	86,030	▲ 14.8	9,282	▲ 14.1	17,384	▲ 18.2	3,696	▲ 22.0	7,360	▲ 15.6	2,302	22.3
22年度(H22.4～累計)	16,244	▲ 6.3	32,927	▲ 5.5	3,969	0.6	7,297	3.5	1,448	▲ 10.3	3,057	▲ 5.4	622	▲ 21.2
平成21年 4月	3,639	▲ 7.3	7,321	▲ 9.9	803	▲ 17.6	1,331	▲ 37.6	326	▲ 33.5	627	▲ 29.7	152	27.3
5月	3,177	▲ 18.6	6,349	▲ 18.3	759	▲ 19.7	1,320	▲ 39.0	308	▲ 42.5	616	▲ 30.9	132	15.3
6月	3,572	▲ 11.4	7,204	▲ 12.6	814	▲ 14.9	1,381	▲ 34.0	304	▲ 38.8	658	▲ 24.5	185	22.4
7月	3,722	▲ 17.6	7,404	▲ 18.8	817	▲ 19.3	1,516	▲ 29.9	335	▲ 30.8	691	▲ 21.9	154	29.9
8月	3,225	▲ 12.5	6,567	▲ 11.2	752	▲ 17.1	1,503	▲ 19.7	342	▲ 19.7	638	▲ 12.9	167	35.3
9月	3,682	▲ 16.0	7,429	▲ 15.5	801	▲ 16.6	1,566	▲ 21.6	350	▲ 27.7	644	▲ 14.1	220	13.1
10月	3,924	▲ 18.8	7,897	▲ 18.6	824	▲ 16.9	1,462	▲ 20.6	284	▲ 30.7	651	▲ 8.9	175	24.6
11月	3,724	▲ 17.1	7,450	▲ 17.3	788	▲ 13.6	1,331	▲ 14.1	254	▲ 20.1	589	▲ 5.2	193	18.8
12月	3,995	▲ 14.4	8,191	▲ 14.9	773	▲ 13.0	1,347	▲ 6.8	270	▲ 2.2	528	▲ 7.0	233	44.0
平成22年 1月	3,086	▲ 15.4	6,138	▲ 13.5	687	▲ 9.4	1,392	6.5	270	7.1	519	▲ 10.2	177	8.1
2月	3,405	▲ 14.0	6,883	▲ 14.5	694	▲ 5.8	1,491	10.9	281	▲ 1.7	554	▲ 7.3	220	15.3
3月	3,580	▲ 11.4	7,197	▲ 11.1	770	0.4	1,744	31.0	372	33.3	645	3.5	295	21.7
4月	3,183	▲ 12.5	6,438	▲ 12.1	804	0.1	1,578	18.6	331	1.5	628	0.0	112	▲ 26.4
5月	2,991	▲ 5.9	6,021	▲ 5.2	746	▲ 1.7	1,506	14.1	270	▲ 12.3	627	1.7	112	▲ 14.7
6月	3,425	▲ 4.1	6,929	▲ 3.8	815	0.1	1,460	5.7	318	4.6	625	▲ 4.9	144	▲ 22.2
7月	3,471	▲ 6.7	7,001	▲ 5.4	815	▲ 0.2	1,390	▲ 8.3	269	▲ 19.7	611	▲ 11.6	122	▲ 20.5
8月	3,174	▲ 1.6	6,538	▲ 0.4	789	4.9	1,363	▲ 9.3	260	▲ 24.0	566	▲ 11.3	132	▲ 21.1
9月														
10月														
11月														
12月														
平成23年 1月														
2月														
3月														

(注1) 各資材の需要量は四捨五入して算出しているため、各月の合計と年度計とは一致しない。

(注2) 前年比欄の▲はマイナス。

(注3) イタリック体は速報値。

《 出 所 》 ・セメント…(社)セメント協会(月別セメント販売実績)
・生コンクリート… 全国生コンクリート工業組合連合会・協同組合連合会
(全国生コンクリート出荷実績(月次))
・木材… 農林水産省(製材統計)
・普通鋼鋼材、形鋼、小形棒鋼…(社)日本鉄鋼連盟(鉄鋼統計月報)
・アスファルト… 石油連盟(石油アスファルト統計月報)