

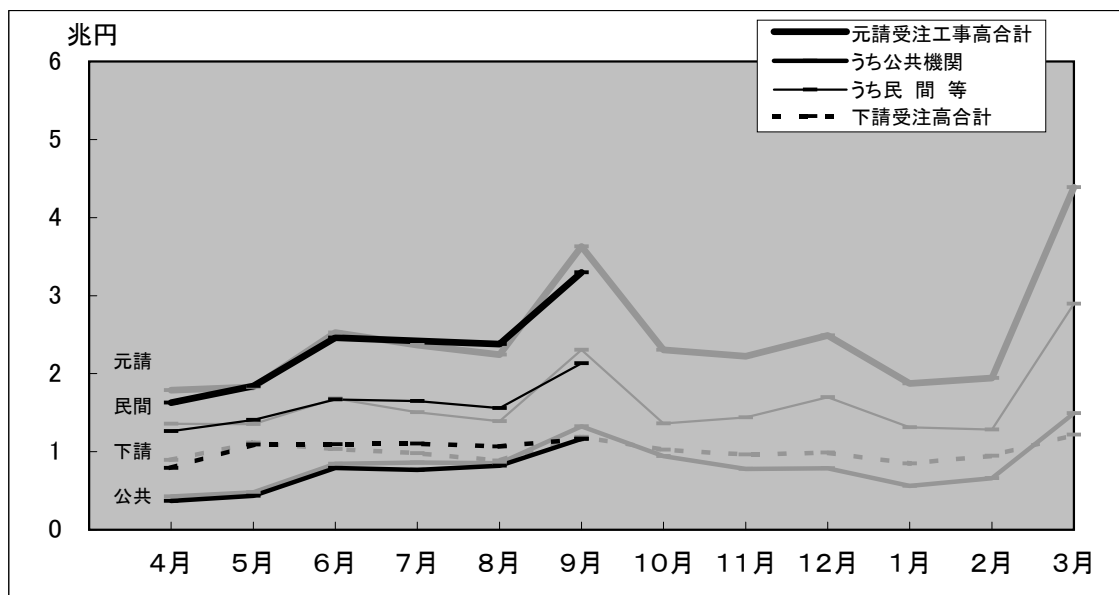
建設工事受注動態統計調査報告

平成22年9月分

Monthly Report on

Current Survey of Orders Received for Construction

受注高の推移(平成22年度)



(グラフ中の淡色の線は、平成21年度の推移)

10月分は12月10日公表予定

※問い合わせ先

国土交通省 総合政策局 建設統計室

電話 代表:03-5253-8111
担当者 川崎(課長補佐) 内線 28-621
篠谷(係長) 内線 28-622
遠藤 内線 28-623
青木 内線 28-624

建設工事受注動態統計調査報告（平成22年9月分）

受注高

9月の受注高は4兆4,637億円で、前年同月比7.3%減少した。うち元請受注高は3兆2,990億円で、同9.1%減少し、下請受注高は1兆1,646億円で、同2.1%減少した。

元請受注高のうち公共機関からの受注高は1兆1,646億円で、同12.1%減少し、民間等からの受注高は2兆1,345億円で、同7.3%減少した。

注1) 下請受注高は、2次下請以下も含む。

注2) 四捨五入により億円単位の値としたため、各項目の合計は必ずしも総計と一致しない。

1. 受注高

9月の受注高は、4兆4,637億円。

・前年同月比 7.3%減、3か月ぶりの減少。

1) 元・下請別 (資料編, 表I-1参照)

元請受注高は、3兆2,990億円。(前年同月比 9.1%減, 3か月ぶりの減少)

下請受注高は、1兆1,646億円。(同 2.1%減, 4か月ぶりの減少)

2) 業種別 (資料編, 表I-2参照)

総合工事業は、3兆1,510億円。(同 8.8%減, 5か月ぶりの減少)

職別工事業は、4,041億円。(同 0.1%減, 4か月ぶりの減少)

設備工事業は、9,086億円。(同 4.9%減, 3か月ぶりの減少)

2. 元請受注高

9月の元請受注高は、3兆2,990億円。

・前年同月比 9.1%減, 3か月ぶりの減少。

1) 発注者別 (資料編, 表I-1参照)

公共機関からは、1兆1,646億円。(同 12.1%減, 10か月連続の減少)

民間等からは、2兆1,345億円。(同 7.3%減, 3か月ぶりの減少)

2) 工事種類別 (資料編, 表I-1参照)

土木工事は、1兆791億円。(同 13.1%減, 5か月連続の減少)

建築工事は、1兆9,346億円。(同 6.6%減, 3か月ぶりの減少)

機械装置等工事は、2,853億円。(同 9.4%減, 先月の増加から再び減少)

※ 建築工事には建築設備工事を含む。

3) 業種別 (資料編, 表I-2参照)

総合工事業は、2兆6,519億円。(同 10.4%減, 先月の増加から再び減少)

職別工事業は、1,290億円。(同 6.2%減, 6か月ぶりの減少)

設備工事業は、5,181億円。(同 2.2%減, 2か月連続の減少)

建設工事受注動態統計調査報告（平成22年9月分）

公共機関からの受注工事（1件500万円以上の工事）

9月の公共機関からの受注工事額は1兆854億円で、前年同月比14.7%減少した。うち「国の機関」からは3,334億円で、同31.7%減少し、「地方の機関」からは7,520億円で、同4.1%減少した。

9月の公共機関からの受注工事額は、1兆854億円。

・前年同月比 14.7%減、10か月連続の減少。

1. 発注機関別（資料編、表Ⅱ－1参照）

1) 国の機関

「国の機関」からの受注工事額は、3,334億円であった。

・前年同月比 31.7%減、10か月連続の減少。

- ① 国は、1,766億円。（同 43.6%減、12か月連続の減少）
- ② 独立行政法人は、277億円。（同 34.8%減、4か月ぶりの減少）
- ③ 政府関連企業等は、1,291億円。（同 2.6%減、先月の増加から再び減少）

2) 地方の機関

「地方の機関」からの受注工事額は、7,520億円であった。

・前年同月比 4.1%減、先月の増加から再び減少。

- ① 都道府県は、3,483億円。（同 7.9%減、3か月連続の減少）
- ② 市区町村は、3,189億円。（同 3.8%減、先月の増加から再び減少）
- ③ 地方公営企業は、692億円。（同 22.1%増、2か月連続の増加）
- ④ その他は、156億円。（同 11.5%減、2か月連続の減少）

2. 工事分類別（資料編、表Ⅱ－2. 1）参照）

工事分類別にみると、受注工事額の多いのは「道路工事」3,776億円、「教育・病院」1,337億円、「治山・治水」1,261億円であった。

3. 発注機関別・工事分類別（資料編、表Ⅱ－2. 1）参照）

発注機関別・工事分類別にみると、受注工事額の多いのは、都道府県の「道路工事」1,317億円、政府関連企業等の「道路工事」1,009億円、市区町村の「教育・病院」798億円であった。

建設工事受注動態統計調査報告（平成22年9月分）

民間等からの受注工事

1. 建築工事・建築設備工事（1件5億円以上の工事）

9月の建築工事・建築設備工事の受注工事額は6,532億円で、前年同月比25.9%減少した。

9月の建築工事・建築設備工事の受注工事額は、6,532億円。

・前年同月比 25.9%減、先月の増加から再び減少。

1) 発注者別（資料編、表Ⅲ－1. 1）参照）

- ① 農林漁業は、0億円。
- ② 鉱業、採石業、砂利採取業、建設業は、58億円。（同 83.9%減、8か月連続の減少）
- ③ 製造業は、773億円。（同 35.0%増、4か月ぶりの増加）
- ④ 電気・ガス・熱供給・水道業は、108億円。（同 52.1%減、先月の増加から再び減少）
- ⑤ 運輸業、郵便業は、138億円。（同 4.5%減、2か月連続の減少）
- ⑥ 情報通信業は、10億円。（同 84.1%減、先月の増加から再び減少）
- ⑦ 卸売業、小売業は、341億円。（同 6.9%減、2か月連続の減少）
- ⑧ 金融業、保険業は、66億円。（同 4.0%増、3か月ぶりの増加）
- ⑨ 不動産業は、3,332億円。（同 21.3%減、5か月ぶりの減少）
- ⑩ サービス業は、1,654億円。（同 34.1%減、先月の増加から再び減少）
- ⑪ その他は、52億円。（同 79.7%減、5か月ぶりの減少）

2) 工事種類別（資料編、表Ⅲ－2参照）

工事種類別にみると、受注工事額の多いのは「住宅」1,825億円、「事務所」1,346億円、「医療・福祉施設」1,109億円であった。

3) 発注者別・工事種類別（資料編、表Ⅲ－2参照）

発注者別・工事種類別にみると、受注工事額の多いのは、不動産業の「住宅」1,743億円、不動産業の「事務所」1,138億円、サービス業の「医療・福祉施設」978億円であった。

注) 日本標準産業分類の改訂（第12回改訂）に準拠し、発注者分類の名称を平成20年4月分から変更を行った。

○鉱業、建設業 → 鉱業、採石業、砂利採取業、建設業 ○運輸業 → 運輸業、郵便業
○卸売・小売業 → 卸売業、小売業 ○金融・保険業 → 金融業、保険業

建設工事受注動態統計調査報告（平成22年9月分）

民間等からの受注工事（つづき）

2. 土木工事及び機械装置等工事（1件500万円以上の工事）

9月の土木工事及び機械装置等工事の受注工事額は3,233億円で、前年同月比6.3%増加した。

9月の土木工事及び機械装置等工事の受注工事額は、3,233億円。

・前年同月比 6.3%増、先月の減少から再び増加。

1) 発注者別（資料編、表Ⅲ－1. 2）参照）

- ① 農林漁業は、18億円。（同 117.2%増、3か月連続の増加）
- ② 鉱業、採石業、砂利採取業、建設業は、44億円。（同 32.8%減、2か月連続の減少）
- ③ 製造業は、713億円。（同 33.0%増、3か月連続の増加）
- ④ 電気・ガス・熱供給・水道業は、1,321億円。（同 0.5%増、3か月ぶりの増加）
- ⑤ 運輸業、郵便業は、571億円。（同 0.2%増、先月の減少から再び増加）
- ⑥ 情報通信業は、332億円。（同 76.2%増、3か月ぶりの増加）
- ⑦ 卸売業、小売業は、20億円。（同 66.4%減、6か月連続の減少）
- ⑧ 金融業、保険業は、15億円。（同 31.8%減、2か月連続の減少）
- ⑨ 不動産業は、66億円。（同 18.7%減、6か月ぶりの減少）
- ⑩ サービス業は、87億円。（同 38.9%減、6か月連続の減少）
- ⑪ その他は、46億円。（同 14.7%減、2か月連続の減少）

2) 工事種類別（資料編、表Ⅲ－2参照）

工事種類別にみると、受注工事額の多いのは「機械装置等工事」1,459億円、「電線路工事」477億円、「鉄道工事」458億円であった。

3) 発注者別・工事種類別（資料編、表Ⅲ－2参照）

発注者別・工事種類別にみると、受注工事額の多いのは、電気・ガス・熱供給・水道業の「機械装置等工事」807億円、製造業の「機械装置等工事」499億円、運輸業、郵便業の「鉄道工事」452億円であった。

注) 日本標準産業分類の改訂（第12回改訂）に準拠し、発注者分類の名称を平成20年4月分から変更を行った。

○鉱業、建設業 → 鉱業、採石業、砂利採取業、建設業 ○運輸業 → 運輸業、郵便業
○卸売・小売業 → 卸売業、小売業 ○金融・保険業 → 金融業、保険業

I. 受注高の対前年同月比

I-1. 工事種類別受注高前年同月比時系列表

(単位：%)

	受注高合計																					
	元請受注高									公共機関からの受注工事						民間等からの受注工事				下請受注高		
	土木工事	建築工事・ 建築設備 工事	機械装置等 工事	土木工事	建築工事・ 建築設備 工事	機械装置等 工事	土木工事	建築工事・ 建築設備 工事	機械装置等 工事	土木工事	建築工事・ 建築設備 工事	機械装置等 工事	土木工事	建築工事・ 建築設備 工事	機械装置等 工事	土木工事	建築工事・ 建築設備 工事	機械装置等 工事	土木工事	建築工事・ 建築設備 工事	機械装置等 工事	
H19年度	1.8	▲ 0.6	0.2	24.3	4.0	0.5	2.3	33.3	1.1	0.1	▲ 1.4	22.1	5.1	1.3	2.7	36.9	▲ 3.1	▲ 3.1	▲ 4.6	7.2		
H20年度	▲ 9.4	▲ 2.2	▲ 12.6	▲ 10.2	▲ 11.7	1.3	▲ 17.1	▲ 15.7	3.7	2.4	17.1	▲ 23.9	▲ 17.3	▲ 0.9	▲ 20.7	▲ 13.4	▲ 3.9	▲ 10.1	▲ 1.9	2.7		
H21年度	▲ 13.0	▲ 8.4	▲ 15.6	▲ 12.1	▲ 10.0	▲ 8.9	▲ 9.8	▲ 15.1	▲ 3.1	▲ 6.0	▲ 2.6	30.2	▲ 13.2	▲ 14.8	▲ 10.9	▲ 26.3	▲ 19.7	▲ 7.0	▲ 27.7	▲ 6.2		
H21. 4~H21. 9	▲ 17.5	▲ 5.5	▲ 23.6	▲ 13.4	▲ 14.8	▲ 5.1	▲ 20.0	▲ 11.1	5.2	2.2	4.0	47.9	▲ 22.2	▲ 17.5	▲ 22.9	▲ 24.2	▲ 23.3	▲ 6.4	▲ 31.2	▲ 17.3		
H22. 4~H22. 9	▲ 0.7	▲ 4.1	2.2	▲ 6.5	▲ 2.4	▲ 10.1	2.3	▲ 5.1	▲ 9.2	▲ 18.0	14.9	▲ 9.4	1.0	6.4	0.3	▲ 3.2	3.5	10.7	2.0	▲ 8.9		
H19年	0.7	▲ 2.9	0.8	13.8	2.2	▲ 2.3	1.6	25.5	▲ 2.7	▲ 5.3	▲ 0.7	19.8	4.0	3.7	1.8	27.3	▲ 2.5	▲ 4.3	▲ 1.1	▲ 5.9		
H20年	▲ 4.2	▲ 0.6	▲ 6.3	▲ 0.6	▲ 4.7	3.2	▲ 8.1	▲ 5.5	3.8	5.1	8.4	▲ 21.7	▲ 7.7	▲ 0.3	▲ 9.9	▲ 0.6	▲ 3.0	▲ 9.0	▲ 2.1	10.3		
H21年	▲ 17.4	▲ 6.0	▲ 23.4	▲ 15.8	▲ 15.8	▲ 4.8	▲ 21.4	▲ 15.7	1.8	▲ 0.5	3.1	24.4	▲ 23.0	▲ 13.1	▲ 24.6	▲ 25.4	▲ 21.2	▲ 9.0	▲ 27.7	▲ 15.8		
H21. 1~H21. 9	▲ 17.9	▲ 4.7	▲ 24.7	▲ 15.0	▲ 17.0	▲ 3.4	▲ 24.2	▲ 14.0	5.6	1.5	13.4	24.5	▲ 25.6	▲ 12.4	▲ 28.5	▲ 22.8	▲ 20.0	▲ 8.0	▲ 25.7	▲ 16.9		
H22. 1~H22. 9	▲ 0.5	▲ 7.1	4.2	▲ 5.1	▲ 1.0	▲ 12.0	7.2	▲ 9.4	▲ 9.8	▲ 17.9	11.1	▲ 4.5	3.6	0.4	6.4	▲ 11.2	0.9	6.4	▲ 2.6	3.4		
H21. 7-9	▲ 17.0	▲ 4.2	▲ 23.7	▲ 14.7	▲ 13.0	▲ 2.8	▲ 18.7	▲ 10.9	6.7	5.4	▲ 1.2	58.4	▲ 21.5	▲ 19.7	▲ 21.0	▲ 27.5	▲ 26.2	▲ 8.2	▲ 34.4	▲ 21.0		
H21. 10-12	▲ 15.9	▲ 9.9	▲ 18.9	▲ 18.1	▲ 11.5	▲ 9.2	▲ 11.2	▲ 20.8	▲ 8.4	▲ 6.4	▲ 21.3	24.3	▲ 13.1	▲ 15.6	▲ 9.2	▲ 33.1	▲ 24.7	▲ 11.5	▲ 33.5	▲ 12.3		
H22. 1-3	▲ 0.1	▲ 12.0	8.1	▲ 2.5	1.5	▲ 15.0	16.6	▲ 16.6	▲ 10.7	▲ 17.7	5.3	7.6	8.8	▲ 9.0	19.0	▲ 23.1	▲ 4.3	▲ 2.4	▲ 11.1	30.0		
H22. 4-6	▲ 3.0	▲ 3.0	▲ 2.4	▲ 6.9	▲ 3.4	▲ 6.7	▲ 1.1	▲ 7.7	▲ 8.9	▲ 19.0	13.7	▲ 11.8	▲ 1.2	11.4	▲ 3.5	▲ 6.3	▲ 2.2	4.2	▲ 5.2	▲ 5.5		
H22. 7-9	1.2	▲ 4.9	6.3	▲ 6.1	▲ 1.7	▲ 12.2	5.2	▲ 3.1	▲ 9.4	▲ 17.4	15.9	▲ 8.0	2.8	1.7	3.4	▲ 0.6	9.2	17.3	9.3	▲ 11.8		
平成21年 4月	▲ 13.1	▲ 3.8	▲ 20.7	12.6	▲ 12.8	▲ 4.5	▲ 20.4	19.3	13.5	4.7	14.4	105.7	▲ 18.7	▲ 13.0	▲ 22.6	3.5	▲ 13.7	▲ 2.6	▲ 21.2	0.9		
5月	▲ 19.4	5.8	▲ 26.9	▲ 28.0	▲ 20.9	10.5	▲ 28.6	▲ 36.3	12.2	20.9	1.9	▲ 4.8	▲ 28.4	0.7	▲ 31.6	▲ 42.7	▲ 16.9	▲ 1.1	▲ 23.8	▲ 12.9		
6月	▲ 20.5	▲ 17.8	▲ 22.8	▲ 12.4	▲ 17.2	▲ 21.1	▲ 16.4	▲ 6.4	▲ 6.3	▲ 16.8	16.1	22.7	▲ 21.7	▲ 29.2	▲ 21.2	▲ 12.9	▲ 27.7	▲ 9.4	▲ 36.1	▲ 21.5		
7月	▲ 23.3	▲ 9.3	▲ 32.7	1.0	▲ 21.7	▲ 8.5	▲ 31.4	9.6	▲ 6.7	▲ 10.1	▲ 14.0	120.7	▲ 28.4	▲ 5.1	▲ 34.2	▲ 11.7	▲ 27.0	▲ 11.3	▲ 35.4	▲ 12.5		
8月	▲ 24.0	▲ 13.5	▲ 26.9	▲ 38.2	▲ 20.1	▲ 10.8	▲ 22.0	▲ 39.9	▲ 3.3	▲ 1.9	▲ 11.2	11.1	▲ 27.8	▲ 28.2	▲ 23.7	▲ 51.7	▲ 32.3	▲ 20.9	▲ 36.6	▲ 35.4		
9月	▲ 6.0	8.0	▲ 13.2	▲ 3.2	▲ 0.3	8.3	▲ 5.2	2.8	26.9	24.1	24.7	66.5	▲ 11.2	▲ 23.8	▲ 8.3	▲ 15.1	▲ 20.1	7.0	▲ 31.7	▲ 13.6		
10月	▲ 21.6	▲ 8.3	▲ 28.1	▲ 28.5	▲ 20.9	▲ 11.0	▲ 26.1	▲ 27.1	▲ 17.0	▲ 10.8	▲ 33.6	▲ 12.3	▲ 23.4	▲ 11.9	▲ 24.4	▲ 31.8	▲ 23.1	▲ 0.8	▲ 32.1	▲ 30.7		
11月	▲ 16.8	▲ 10.9	▲ 20.4	▲ 14.4	▲ 9.0	▲ 2.4	▲ 11.2	▲ 17.0	7.2	6.3	1.4	33.2	▲ 15.9	▲ 19.7	▲ 12.9	▲ 31.2	▲ 30.5	▲ 25.1	▲ 36.1	▲ 8.0		
12月	▲ 8.6	▲ 10.8	▲ 7.5	▲ 8.1	▲ 3.1	▲ 13.0	5.3	▲ 17.5	▲ 10.3	▲ 11.9	▲ 21.4	71.1	0.7	▲ 15.3	10.7	▲ 36.0	▲ 20.1	▲ 5.8	▲ 32.0	16.7		
平成22年 1月	▲ 5.2	▲ 10.6	▲ 1.1	▲ 10.3	▲ 3.1	▲ 12.1	4.1	▲ 12.8	▲ 5.9	▲ 9.5	▲ 5.9	25.7	▲ 1.9	▲ 16.2	5.8	▲ 23.0	▲ 9.5	▲ 7.3	▲ 11.6	▲ 5.2		
2月	▲ 11.8	▲ 16.3	▲ 15.1	35.1	▲ 16.4	▲ 23.3	▲ 15.8	17.5	▲ 16.2	▲ 18.9	▲ 14.4	12.0	▲ 16.4	▲ 30.3	▲ 16.0	19.2	▲ 0.9	5.0	▲ 13.6	69.1		
3月	10.3	▲ 10.2	29.9	▲ 15.7	14.6	▲ 11.5	45.7	▲ 33.8	▲ 9.7	▲ 19.9	20.0	▲ 5.8	33.1	14.0	52.5	▲ 40.8	▲ 3.0	▲ 4.3	▲ 8.7	33.3		
平成22年 4月	▲ 9.7	▲ 0.5	▲ 12.3	▲ 22.5	▲ 8.8	2.2	▲ 11.2	▲ 26.5	▲ 13.9	▲ 11.5	▲ 7.5	▲ 37.6	▲ 7.2	17.5	▲ 11.5	▲ 22.4	▲ 11.6	▲ 5.4	▲ 14.8	▲ 14.6		
5月	▲ 0.5	▲ 5.9	2.3	▲ 0.5	0.7	▲ 19.7	10.5	2.7	▲ 9.0	▲ 38.2	51.2	▲ 8.1	4.1	1.5	4.5	6.2	▲ 2.3	16.4	▲ 11.6	▲ 4.7		
6月	▲ 0.0	▲ 2.5	0.8	2.5	▲ 2.5	▲ 3.6	▲ 2.7	3.0	▲ 6.4	▲ 12.2	1.0	14.0	▲ 0.6	15.4	▲ 3.5	▲ 0.4	6.1	0.2	10.3	1.7		
7月	5.3	▲ 1.7	10.9	▲ 2.1	2.2	▲ 12.1	12.3	▲ 3.0	▲ 10.9	▲ 21.3	12.5	▲ 0.8	9.7	6.9	12.2	▲ 4.0	12.8	26.8	7.8	▲ 0.3		
8月	10.1	▲ 0.5	18.3	1.6	6.0	▲ 11.1	17.4	8.1	▲ 3.8	▲ 14.7	28.9	9.5	12.0	▲ 1.5	15.5	7.3	20.4	32.1	20.3	▲ 8.8		
9月	▲ 7.3	▲ 10.2	▲ 4.5	▲ 13.7	▲ 9.1	▲ 13.1	▲ 6.6	▲ 9.4	▲ 12.1	▲ 16.8	9.8	▲ 22.0	▲ 7.3	▲ 0.7	▲ 8.9	▲ 2.5	▲ 2.1	▲ 0.8	2.0	▲ 22.4		
10月																						
11月																						
12月																						
平成23年 1月																						
2月																						
3月																						

注) 資料編における「I. 受注高」は、建設業者が受注した全ての工事の総受注高である。

I. 受注高

I-2. 業者所在地域別・業種別受注高

平成22年 9月分

(単位:百万円, %)

	業種計	合計									
		元請受注高				下請受注高					
		前年同月比	前年同月比	公共機関	民間等	前年同月比	前年同月比	前年同月比	前年同月比	前年同月比	前年同月比
全国計	業種計	4,463,650	▲ 7.3	3,299,034	▲ 9.1	1,164,566	▲ 12.1	2,134,468	▲ 7.3	1,164,616	▲ 2.1
	総合工事業	3,150,993	▲ 8.8	2,651,940	▲ 10.4	993,310	▲ 11.7	1,658,630	▲ 9.6	499,054	0.5
	職別工事業	404,058	▲ 0.1	129,025	▲ 6.2	37,295	▲ 23.4	91,731	3.1	275,033	3.1
	設備工事業	908,599	▲ 4.9	518,069	▲ 2.2	133,961	▲ 10.9	384,108	1.2	390,530	▲ 8.3
北海道	業種計	100,030	▲ 16.2	66,680	▲ 12.5	38,632	▲ 29.1	28,048	29.3	33,350	▲ 22.7
	総合工事業	67,686	▲ 14.2	52,662	▲ 24.7	32,734	▲ 36.4	19,928	8.1	15,024	66.5
	職別工事業	14,983	▲ 41.8	3,217	208.8	3,180	243.8	37	▲ 68.3	11,766	▲ 52.4
	設備工事業	17,361	18.4	10,801	105.8	2,718	28.7	8,083	157.7	6,560	▲ 30.3
東北	業種計	252,537	▲ 2.3	179,784	▲ 0.4	125,273	0.5	54,511	▲ 2.3	72,753	▲ 6.9
	総合工事業	195,714	8.3	160,874	9.2	118,813	8.6	42,061	11.0	34,840	4.3
	職別工事業	18,328	▲ 26.9	1,995	▲ 52.2	1,009	▲ 62.5	986	▲ 33.8	16,333	▲ 21.8
	設備工事業	38,494	▲ 27.1	16,914	▲ 41.6	5,450	▲ 56.6	11,464	▲ 30.2	21,580	▲ 9.4
関東	業種計	2,287,122	▲ 4.0	1,759,842	▲ 6.1	516,205	▲ 2.2	1,243,636	▲ 7.6	527,281	3.8
	総合工事業	1,604,051	▲ 6.0	1,385,557	▲ 8.0	421,175	▲ 4.0	964,382	▲ 9.6	218,494	8.5
	職別工事業	177,754	▲ 1.9	65,557	▲ 27.7	17,477	▲ 16.7	48,080	▲ 31.0	112,197	23.9
	設備工事業	505,318	2.3	308,728	11.2	77,553	14.1	231,174	10.2	196,590	▲ 9.0
北陸	業種計	197,508	▲ 8.6	123,511	▲ 16.4	66,005	▲ 32.0	57,506	13.4	73,997	8.3
	総合工事業	143,040	▲ 13.1	107,246	▲ 17.1	58,142	▲ 34.6	49,104	21.2	35,793	1.6
	職別工事業	32,852	28.4	5,287	▲ 6.0	2,893	12.9	2,395	▲ 21.8	27,565	38.1
	設備工事業	21,616	▲ 16.0	10,978	▲ 13.3	4,971	▲ 10.1	6,007	▲ 15.7	10,638	▲ 18.7
中部	業種計	353,651	▲ 18.5	238,636	▲ 11.1	105,085	▲ 23.5	133,551	2.1	115,015	▲ 30.5
	総合工事業	258,866	▲ 17.0	195,148	▲ 10.5	95,612	▲ 23.3	99,536	6.6	63,718	▲ 32.0
	職別工事業	25,134	▲ 59.0	7,267	▲ 26.0	2,085	▲ 66.9	5,183	46.8	17,866	▲ 65.3
	設備工事業	69,652	14.7	36,221	▲ 10.6	7,389	13.2	28,833	▲ 15.2	33,431	65.4
近畿	業種計	727,872	▲ 13.4	539,852	▲ 17.8	97,211	▲ 14.5	442,641	▲ 18.5	188,020	2.5
	総合工事業	528,920	▲ 15.4	454,356	▲ 18.3	79,848	▲ 9.0	374,508	▲ 20.1	74,564	8.0
	職別工事業	48,002	31.7	12,697	34.3	2,932	▲ 24.2	9,765	74.9	35,304	30.7
	設備工事業	150,950	▲ 15.5	72,798	▲ 20.2	14,430	▲ 34.6	58,368	▲ 15.6	78,152	▲ 10.6
中国	業種計	139,131	▲ 21.2	96,461	▲ 26.9	46,486	▲ 30.1	49,976	▲ 23.6	42,670	▲ 4.3
	総合工事業	92,597	▲ 27.2	75,807	▲ 29.6	40,312	▲ 29.7	35,495	▲ 29.4	16,790	▲ 14.2
	職別工事業	22,884	28.8	5,370	▲ 0.9	2,036	▲ 39.9	3,334	64.1	17,514	41.9
	設備工事業	23,650	▲ 25.1	15,284	▲ 19.2	4,137	▲ 28.2	11,147	▲ 15.2	8,366	▲ 34.0
四国	業種計	58,522	▲ 22.9	44,806	▲ 26.1	27,698	▲ 29.1	17,108	▲ 20.6	13,716	▲ 10.7
	総合工事業	39,535	▲ 33.7	35,055	▲ 32.8	24,421	▲ 30.1	10,635	▲ 38.2	4,479	▲ 40.3
	職別工事業	5,813	▲ 27.8	2,165	▲ 47.3	2,092	▲ 35.0	73	▲ 91.8	3,648	▲ 7.5
	設備工事業	13,174	60.1	7,585	75.2	1,185	34.5	6,400	85.6	5,589	43.3
九州・沖縄	業種計	347,276	10.4	249,461	7.5	141,970	▲ 13.5	107,491	58.2	97,815	18.3
	総合工事業	220,584	9.1	185,233	6.1	122,253	▲ 7.7	62,981	49.6	35,350	28.1
	職別工事業	58,308	150.9	25,469	247.9	3,590	▲ 24.3	21,879	748.4	32,839	106.2
	設備工事業	68,385	▲ 23.4	38,759	▲ 22.7	16,127	▲ 40.0	22,632	▲ 2.8	29,625	▲ 24.3

注) 地域別区分

- 東北 : 青森県, 岩手県, 宮城県, 秋田県, 山形県, 福島県
- 関東 : 茨城県, 栃木県, 群馬県, 埼玉県, 千葉県, 東京都, 神奈川県, 山梨県, 長野県
- 北陸 : 新潟県, 富山県, 石川県, 福井県
- 中部 : 岐阜県, 静岡県, 愛知県, 三重県
- 近畿 : 滋賀県, 京都府, 大阪府, 兵庫県, 奈良県, 和歌山県
- 中国 : 鳥取県, 島根県, 岡山県, 広島県, 山口県
- 四国 : 徳島県, 香川県, 愛媛県, 高知県
- 九州・沖縄 : 福岡県, 佐賀県, 長崎県, 熊本県, 大分県, 宮崎県, 鹿児島県, 沖縄県

Ⅱ. 公共機関からの受注工事(1件500万円以上の工事)

Ⅱ-1. 発注機関別請負契約額時系列表

	合 計		国の機関							
	前年比	前年比	国		独立行政法人		政府関連企業等			
			前年比	前年比	前年比	前年比	前年比	前年比		
H19年度	9,432,902	0.5	3,738,139	16.9	2,117,475	8.7	662,191	50.1	958,474	18.6
H20年度	9,740,534	3.3	3,979,339	6.5	2,284,850	7.9	605,466	▲ 8.6	1,089,022	13.6
H21年度	9,533,189	▲ 2.1	3,666,727	▲ 7.9	2,101,693	▲ 8.0	471,828	▲ 22.1	1,093,205	0.4
H21. 4~H21. 9	4,630,784	8.9	1,660,284	15.1	999,791	34.0	144,197	▲ 18.2	516,296	▲ 0.6
H22. 4~H22. 9	4,122,123	▲ 11.0	1,143,470	▲ 31.1	617,354	▲ 38.3	143,773	▲ 0.3	382,343	▲ 25.9
H19年	9,226,517	▲ 3.6	3,482,076	11.3	1,960,608	2.2	546,889	25.6	974,578	85.5
H20年	9,581,501	3.8	3,925,028	12.7	2,183,254	11.4	641,491	17.3	1,100,283	12.9
H21年	9,896,605	3.3	4,031,384	2.7	2,441,394	11.8	561,547	▲ 12.5	1,028,443	▲ 6.5
H21. 1~H21. 9	7,529,601	7.7	3,240,961	9.2	2,045,395	21.0	423,684	▲ 13.9	771,882	▲ 1.8
H22. 1~H22. 9	6,657,523	▲ 11.6	2,359,490	▲ 27.2	1,323,257	▲ 35.3	333,542	▲ 21.3	702,690	▲ 9.0
H21. 7- 9	2,931,957	8.7	990,227	9.6	641,311	26.5	76,552	▲ 34.2	272,365	▲ 2.7
H21. 10-12	2,367,005	▲ 8.6	790,423	▲ 17.4	395,999	▲ 19.7	137,863	▲ 7.9	256,561	▲ 18.3
H22. 1- 3	2,535,400	▲ 12.5	1,216,020	▲ 23.1	705,904	▲ 32.5	189,769	▲ 32.1	320,348	25.3
H22. 4- 6	1,519,514	▲ 10.6	415,263	▲ 38.0	220,358	▲ 38.5	61,728	▲ 8.7	133,177	▲ 45.4
H22. 7- 9	2,602,610	▲ 11.2	728,207	▲ 26.5	396,996	▲ 38.1	82,046	7.2	249,165	▲ 8.5
平成20年 4月	322,417	0.1	151,384	▲ 12.3	78,153	▲ 12.7	16,799	▲ 57.4	56,432	29.2
5月	389,197	▲ 11.1	125,426	▲ 13.8	70,572	26.1	15,804	▲ 41.4	39,050	▲ 37.6
6月	843,896	7.1	261,750	13.5	90,586	▲ 35.2	27,328	22.1	143,836	109.9
7月	885,099	14.7	295,487	17.0	169,336	21.1	32,674	▲ 5.4	93,477	19.6
8月	807,412	▲ 5.4	277,502	5.8	147,943	▲ 9.6	35,210	26.6	94,349	32.9
9月	1,004,028	▲ 6.4	330,371	▲ 0.9	189,745	2.1	48,537	7.0	92,089	▲ 9.8
10月	1,081,800	29.2	437,207	66.4	216,240	45.3	46,843	43.5	174,124	114.2
11月	662,145	▲ 13.9	227,275	▲ 10.9	120,275	▲ 0.5	46,965	▲ 5.3	60,035	▲ 29.1
12月	845,723	0.5	292,260	▲ 1.5	156,397	21.0	55,819	▲ 18.0	80,045	▲ 19.6
平成21年 1月	543,248	▲ 7.6	213,769	▲ 9.3	114,979	▲ 11.8	41,467	▲ 2.3	57,323	▲ 8.8
2月	765,793	▲ 4.9	442,427	▲ 11.4	269,847	▲ 8.5	87,451	▲ 22.9	85,128	▲ 6.7
3月	1,589,775	18.1	924,481	16.8	660,778	27.4	150,569	▲ 5.7	113,134	0.4
平成21年 4月	392,678	21.8	227,042	50.0	131,503	68.3	22,547	34.2	72,992	29.3
5月	496,065	27.5	205,659	64.0	105,823	50.0	18,659	18.1	81,176	107.9
6月	810,083	▲ 4.0	237,355	▲ 9.3	121,154	33.7	26,438	▲ 3.3	89,763	▲ 37.6
7月	850,508	▲ 3.9	246,438	▲ 16.6	143,730	▲ 15.1	18,382	▲ 43.7	84,326	▲ 9.8
8月	809,382	0.2	255,656	▲ 7.9	184,437	24.7	15,724	▲ 55.3	55,495	▲ 41.2
9月	1,272,067	26.7	488,133	47.8	313,143	65.0	42,445	▲ 12.6	132,544	43.9
10月	894,582	▲ 17.3	301,989	▲ 30.9	174,992	▲ 19.1	50,590	8.0	76,408	▲ 56.1
11月	723,826	9.3	246,156	8.3	119,598	▲ 0.6	42,566	▲ 9.4	83,992	39.9
12月	748,597	▲ 11.5	242,278	▲ 17.1	101,410	▲ 35.2	44,707	▲ 19.9	96,161	20.1
平成22年 1月	534,906	▲ 1.5	209,874	▲ 1.8	66,525	▲ 42.1	44,297	6.8	99,052	72.8
2月	584,536	▲ 23.7	288,402	▲ 34.8	173,504	▲ 35.7	37,128	▲ 57.5	77,771	▲ 8.6
3月	1,415,958	▲ 10.9	717,743	▲ 22.4	465,875	▲ 29.5	108,343	▲ 28.0	143,525	26.9
平成22年 4月	332,583	▲ 15.3	136,101	▲ 40.1	71,518	▲ 45.6	19,436	▲ 13.8	45,147	▲ 38.1
5月	404,145	▲ 18.5	86,096	▲ 58.1	48,240	▲ 54.4	15,595	▲ 16.4	22,261	▲ 72.6
6月	782,786	▲ 3.4	193,066	▲ 18.7	100,600	▲ 17.0	26,697	1.0	65,769	▲ 26.7
7月	723,234	▲ 15.0	163,682	▲ 33.6	86,645	▲ 39.7	29,365	59.7	47,673	▲ 43.5
8月	793,999	▲ 1.9	231,160	▲ 9.6	133,721	▲ 27.5	25,007	59.0	72,432	30.5
9月	1,085,377	▲ 14.7	333,365	▲ 31.7	176,630	▲ 43.6	27,675	▲ 34.8	129,060	▲ 2.6
10月										
11月										
12月										
平成23年 1月										
2月										
3月										

注) 平成15年度から平成20年度までは「国の機関」のうちの国以外の機関における分類変更に伴い、各機関の前年同月比が計算できないため、「独立行政法人」及び「政府関連企業等」の合計値を「(再掲) 国以外の機関」として計上し、再掲していたが、各機関のデータが蓄積されたので、平成21年4月より再掲を行わないこととした。

(単位：百万円、%)

地方の機関										
	都道府県		市区町村		地方公営企業		その他			
	前年比		前年比		前年比		前年比			
5,694,763	▲ 8.0	2,549,122	▲ 2.8	2,422,755	▲ 11.4	533,391	▲ 2.5	189,494	▲ 33.5	H19年度
5,761,196	1.2	2,529,134	▲ 0.8	2,476,046	2.2	539,950	1.2	216,066	14.0	H20年度
5,866,462	1.8	2,423,434	▲ 4.2	2,765,227	11.7	493,529	▲ 8.6	184,271	▲ 14.7	H21年度
2,970,500	5.7	1,122,170	2.4	1,510,376	13.5	242,112	▲ 9.9	95,843	▲ 16.0	H21. 4~H21. 9
2,978,654	0.3	1,059,521	▲ 5.6	1,523,129	0.8	272,372	12.5	123,632	29.0	H22. 4~H22. 9
5,744,441	▲ 10.8	2,531,146	▲ 7.8	2,449,923	▲ 10.8	548,448	▲ 11.7	214,925	▲ 34.8	H19年
5,656,473	▲ 1.5	2,497,314	▲ 1.3	2,452,905	0.1	516,417	▲ 5.8	189,837	▲ 11.7	H20年
5,865,222	3.7	2,463,977	▲ 1.3	2,688,500	9.6	495,034	▲ 4.1	217,711	14.7	H21年
4,288,640	6.6	1,779,002	3.4	1,982,885	11.4	365,116	▲ 0.8	161,637	5.2	H21. 1~H21. 9
4,298,034	0.2	1,675,811	▲ 5.8	2,072,365	4.5	393,872	7.9	155,986	▲ 3.5	H22. 1~H22. 9
1,941,730	8.3	820,417	5.7	898,458	9.5	163,607	18.7	59,248	0.9	H21. 7~9
1,576,582	▲ 3.5	684,975	▲ 11.7	705,615	4.9	129,918	▲ 12.3	56,074	55.1	H21.10~12
1,319,380	0.1	616,290	▲ 6.2	549,236	16.2	121,500	▲ 1.2	32,355	▲ 50.8	H22. 1~3
1,104,251	7.3	311,770	3.3	653,568	6.8	96,975	23.5	41,938	14.6	H22. 4~6
1,874,403	▲ 3.5	747,751	▲ 8.9	869,561	▲ 3.2	175,397	7.2	81,694	37.9	H22. 7~9
171,034	14.3	52,091	▲ 12.4	65,694	18.5	34,274	51.9	18,975	57.1	平成20年 4月
263,771	▲ 9.7	66,051	▲ 37.4	145,275	1.5	33,412	40.6	19,034	▲ 3.7	5月
582,146	4.5	201,575	9.9	299,878	0.1	63,297	5.4	17,396	24.2	6月
589,611	13.5	207,700	6.5	304,037	22.5	49,168	▲ 14.7	28,706	55.4	7月
529,911	▲ 10.3	246,988	▲ 9.2	231,288	▲ 1.7	33,970	▲ 42.4	17,665	▲ 27.2	8月
673,657	▲ 9.0	321,757	▲ 4.9	284,916	▲ 4.7	54,643	▲ 33.7	12,342	▲ 38.6	9月
644,593	12.2	310,684	19.2	267,504	5.8	54,682	15.1	11,723	▲ 12.2	10月
434,871	▲ 15.3	221,579	▲ 5.4	180,969	▲ 20.5	23,130	▲ 37.9	9,192	▲ 36.9	11月
553,463	1.7	243,878	▲ 11.5	223,975	5.6	70,370	61.0	15,240	14.5	12月
329,479	▲ 6.5	171,299	▲ 10.7	118,919	▲ 7.9	27,677	32.0	11,584	13.1	平成21年 1月
323,366	5.7	137,255	▲ 2.2	127,611	8.4	32,789	▲ 6.0	25,712	98.3	2月
665,295	19.8	348,278	19.0	225,979	11.6	62,538	43.4	28,499	74.2	3月
165,636	▲ 3.2	68,642	31.8	62,805	▲ 4.4	25,908	▲ 24.4	8,281	▲ 56.4	平成21年 4月
290,406	10.1	90,219	36.6	169,140	16.4	20,981	▲ 37.2	10,066	▲ 47.1	5月
572,728	▲ 1.6	142,891	▲ 29.1	379,973	26.7	31,616	▲ 50.1	18,248	4.9	6月
604,070	2.5	211,510	1.8	316,383	4.1	58,960	19.9	17,217	▲ 40.0	7月
553,725	4.5	230,625	▲ 6.6	250,722	8.4	48,019	41.4	24,360	37.9	8月
783,934	16.4	378,283	17.6	331,353	16.3	56,628	3.6	17,671	43.2	9月
592,593	▲ 8.1	270,414	▲ 13.0	259,446	▲ 3.0	42,600	▲ 22.1	20,133	71.7	10月
477,670	9.8	187,574	▲ 15.3	233,916	29.3	40,704	76.0	15,476	68.4	11月
506,319	▲ 8.5	226,987	▲ 6.9	212,253	▲ 5.2	46,614	▲ 33.8	20,465	34.3	12月
325,032	▲ 1.3	142,828	▲ 16.6	144,105	21.2	26,460	▲ 4.4	11,640	0.5	平成22年 1月
296,134	▲ 8.4	127,585	▲ 7.0	119,882	▲ 6.1	41,862	27.7	6,804	▲ 73.5	2月
698,215	4.9	345,877	▲ 0.7	285,250	26.2	53,178	▲ 15.0	13,910	▲ 51.2	3月
196,482	18.6	51,921	▲ 24.4	97,728	55.6	36,972	42.7	9,860	19.1	平成22年 4月
318,049	9.5	105,200	16.6	181,036	7.0	18,111	▲ 13.7	13,702	36.1	5月
589,720	3.0	154,648	8.2	374,803	▲ 1.4	41,891	32.5	18,376	0.7	6月
559,551	▲ 7.4	175,975	▲ 16.8	285,948	▲ 9.6	51,016	▲ 13.5	46,612	170.7	7月
562,840	1.6	223,459	▲ 3.1	264,716	5.6	55,220	15.0	19,445	▲ 20.2	8月
752,012	▲ 4.1	348,317	▲ 7.9	318,896	▲ 3.8	69,161	22.1	15,637	▲ 11.5	9月
										10月
										11月
										12月
										平成23年 1月
										2月
										3月

Ⅱ. 公共機関からの受注工事(1件500万円以上の工事)

Ⅱ-2. 1)発注機関別・目的別工事分類別請負契約額

平成22年 9月分

(単位：百万円、%)

	合 計		国の機関				地方の機関				
		前年 同月比		国	独立 行政法人	政府関連 企業等		都道府県	市区町村	地方 公営企業	その他
T 合計	1,085,377	▲ 14.7	333,365	176,630	27,675	129,060	752,012	348,317	318,896	69,161	15,637
1 治山・治水	126,125	▲ 25.6	34,381	31,606	599	2,176	91,744	71,505	19,981	258	
2 農林水産	83,089	▲ 13.6	8,737	7,561	401	775	74,352	63,622	7,857		2,873
3 道路	377,605	▲ 13.5	178,409	76,190	1,365	100,854	199,196	131,690	61,419	2,109	3,978
4 港湾・空港	41,509	▲ 32.4	19,770	19,638		132	21,740	17,437	3,042	1,011	249
5 下水道	90,228	▲ 22.8	11,544		227	11,317	78,684	13,423	44,297	20,710	254
6 公園	18,180	▲ 21.1	948	627	209	112	17,233	1,789	15,155		288
7 教育・病院	133,704	▲ 10.7	19,729	4,508	6,756	8,466	113,975	26,374	79,830	6,944	827
8 住宅・宿舍	23,104	▲ 33.1	8,713	1,132	7,172	408	14,392	1,786	11,054	36	1,515
9 庁舎	44,995	99.9	20,611	18,607	72	1,932	24,383	3,178	20,929	186	91
10 再開発	3,713	2,861.5	121		121		3,592		3,586		6
11 土地造成	6,977	▲ 36.4	3,839	337	3,444	58	3,138	620	2,045	8	464
12 鉄道・軌道	8,773	▲ 44.2	5,185		4,254	931	3,588			3,459	129
13 郵便	655	16.0	655			655	0				
14 電気・ガス	894	▲ 24.1	20			20	874			874	
15 上・工業水道	59,976	▲ 6.7	0				59,976	2,225	24,985	31,317	1,449
16 廃棄物処理	7,442	▲ 68.7	16			16	7,426	122	6,377		926
17 その他	58,407	29.5	20,687	16,425	3,054	1,207	37,720	14,546	18,340	2,249	2,585
災害復旧（再掲）	13,282	▲ 32.3	931	583		348	12,351	10,140	2,142	38	30
維持補修（再掲）	124,120	▲ 25.8	28,319	21,604	893	5,823	95,801	51,333	35,678	5,667	3,122

Ⅱ. 公共機関からの受注工事(1件500万円以上の工事)

Ⅱ-2. 2)発注機関別・目的別工事分類別請負契約額(寄与度) 平成22年 9月分

	合 計	国の機関				地方の機関				
		国	独立 行政法人	政府関連 企業等		都道府県	市区町村	地方 公営企業	その他	
T 合計	▲ 14.7	▲ 12.2	▲ 10.7	▲ 1.2	▲ 0.3	▲ 2.5	▲ 2.4	▲ 1.0	1.0	▲ 0.2
1 治山・治水	▲ 3.4	▲ 3.3	▲ 3.2	0.0	▲ 0.1	▲ 0.1	▲ 0.9	0.7	0.0	
2 農林水産	▲ 1.0	▲ 1.9	▲ 1.8	▲ 0.0	▲ 0.2	0.9	0.8	▲ 0.1		0.2
3 道路	▲ 4.6	▲ 3.1	▲ 6.2	▲ 0.1	3.1	▲ 1.5	▲ 0.9	▲ 0.7	▲ 0.0	0.1
4 港湾・空港	▲ 1.6	▲ 0.6	▲ 0.4		▲ 0.2	▲ 1.0	▲ 0.9	▲ 0.1	0.1	▲ 0.1
5 下水道	▲ 2.1	▲ 0.1		▲ 0.0	▲ 0.1	▲ 2.0	▲ 0.4	▲ 1.7	0.2	▲ 0.1
6 公園	▲ 0.4	▲ 0.5	▲ 0.5	▲ 0.0	0.0	0.1	▲ 0.1	0.2	▲ 0.0	0.0
7 教育・病院	▲ 1.3	▲ 3.2	0.1	▲ 0.5	▲ 2.8	2.0	0.4	1.0	0.5	0.0
8 住宅・宿舍	▲ 0.9	▲ 0.1	0.0	▲ 0.1	▲ 0.1	▲ 0.8	▲ 0.3	▲ 0.5	0.0	0.0
9 庁舎	1.8	1.1	1.0	▲ 0.1	0.1	0.7	▲ 0.2	0.9	▲ 0.0	▲ 0.1
10 再開発	0.3	0.0		0.0		0.3		0.3		0.0
11 土地造成	▲ 0.3	0.0	0.0	0.1	▲ 0.1	▲ 0.4	▲ 0.3	0.0	0.0	▲ 0.1
12 鉄道・軌道	▲ 0.5	▲ 0.5		▲ 0.5	▲ 0.0	▲ 0.0			▲ 0.0	0.0
13 郵便	0.0	0.0			0.0					
14 電気・ガス	▲ 0.0	▲ 0.0			▲ 0.0	▲ 0.0			▲ 0.0	
15 上・工業水道	▲ 0.3	▲ 0.0		▲ 0.0		▲ 0.3	▲ 0.1	▲ 0.7	0.4	0.1
16 廃棄物処理	▲ 1.3	▲ 0.0		▲ 0.0	0.0	▲ 1.3	▲ 0.0	▲ 0.7	▲ 0.1	▲ 0.4
17 その他	1.0	0.2	0.1	0.1	0.0	0.9	0.5	0.2	0.1	0.1
災害復旧(再掲)	▲ 0.5	▲ 0.2	▲ 0.2	▲ 0.0	▲ 0.0	▲ 0.3	0.3	▲ 0.2	▲ 0.4	0.0
維持補修(再掲)	▲ 3.4	▲ 2.0	▲ 1.5	▲ 0.0	▲ 0.4	▲ 1.4	▲ 1.1	▲ 0.1	▲ 0.1	▲ 0.0

Ⅱ.公共機関からの受注工事(1件500万以上の工事)

Ⅱ-3.工事種類別請負契約額

平成22年 9月分

(単位:百万円, %)

	請負契約額		
		前年同月比	寄与度
合計	1,085,377	▲ 14.7	▲ 14.7
建築・建築設備合計	242,963	3.2	0.6
1. 住宅・同設備工事	28,579	▲ 23.4	▲ 0.7
2. 非住宅・同設備工事	214,383	8.3	1.3
土木工事計	765,452	▲ 18.5	▲ 13.6
3. 橋梁・高架構造物工事	80,695	▲ 39.4	▲ 4.1
4. トンネル工事	36,692	▲ 16.4	▲ 0.6
5. ダム・えん堤工事	25,959	▲ 36.0	▲ 1.1
6. 管渠工事	64,346	▲ 27.2	▲ 1.9
7. 電線路工事	5,341	▲ 72.9	▲ 1.1
8. 舗装工事	72,439	▲ 28.7	▲ 2.3
9. しゅんせつ・埋立工事	13,857	▲ 15.5	▲ 0.2
10. 土工事(9.を除く)	98,251	1.0	0.1
11. その他の土木工事	367,872	▲ 7.5	▲ 2.3
12. 機械装置等工事	76,962	▲ 21.4	▲ 1.7

Ⅲ. 民間等からの受注工事

Ⅲ-2. 1) 発注者別・工事種類別請負契約額

平成22年 9月分

(単位:百万円, %)

	合 計		農林漁業	鉱業、採石業、 砂利採取業、 建設業	製造業	電気・ガス・ 熱供給・ 水道業	運輸業、 郵便業	情報通信業	卸売業、 小売業	金融業、 保険業	不動産業	サービス業	その他
		前年同月比											
T 建築・建築設備工事計	653,215	▲ 25.9	0	5,836	77,282	10,815	13,773	980	34,146	6,595	333,188	165,448	5,151
1 住宅	182,486	▲ 10.2		525					-640	1,380	174,317	4,995	1,909
2 事務所	134,607	▲ 61.7			507	1,184		980	3,288	4,705	113,825	10,118	
3 店舗	55,517	34.1		2,258			2,455		23,256	510	22,241	4,797	
4 工場・発電所	86,809	23.5			71,880	5,894			7,220		1,815		
5 倉庫・流通施設	15,852	▲ 22.4					10,633		1,022		4,197		
6 教育・研究・文化施設	32,555	22.3			3,404		685					28,466	
7 医療・福祉施設	110,851	41.3		725							11,639	97,752	735
8 宿泊施設	4,259	▲ 93.4									2,395		1,864
9 娯楽施設	14,639	59.7		1,312								13,327	
10 その他の建築工事	15,639	2.8		1,016	1,491	3,737					2,759	5,993	643
T 土木工事・機械装置等工事計	323,270	6.3	1,779	4,413	71,288	132,059	57,094	33,164	1,981	1,513	6,617	8,724	4,639
ST 土木工事計	177,402	▲ 1.3	1,572	3,498	21,384	51,391	53,073	29,624	684	556	6,146	6,926	2,546
1 発電用土木工事	9,116	▲ 50.6		60	54	8,856	146						
2 鉄道工事	45,809	0.1		50	563		45,196						
3 埠頭・港湾工事	2,504	▲ 13.4	72	220	1,477	225	292	8				209	
4 道路工事	5,419	89.0	156	267	423	392	3,308		74		63	643	92
5 管工事	7,257	▲ 71.9		30	1,743	4,887	21	11	40		159	346	21
6 電線路工事	47,733	42.4		431	311	17,357	531	28,815			96	192	
7 土地造成・埋立工事	10,514	▲ 30.4	950	910	2,638	89	1,180		110	155	2,882	1,226	374
8 ゴルフ場建設工事	952	555.7				73			-8			881	6
9 構内環境整備工事	7,616	58.9	39	496	4,979	120	356	28	36	138	231	793	398
10 その他の土木工事	40,482	33.5	355	1,033	9,196	19,391	2,042	763	432	263	2,715	2,636	1,656
ST 機械装置等工事	145,868	17.3	207	914	49,903	80,668	4,022	3,540	1,297	957	470	1,797	2,093

注) 建築・建築設備工事については、1件の請負契約額が5億円以上の工事、土木工事及び機械装置等工事については1件の請負契約額が500万円以上の工事について調査対象としている。

Ⅲ. 民間等からの受注工事

Ⅲ-2. 2) 発注者別・工事種類別請負契約額(寄与度)

平成22年 9月分

	合 計	農林漁業	鉱業、採石業、 砂利採取業、 建設業	製造業	電気・ガス・ 熱供給・ 水道業	運輸業、 郵便業	情報通信業	卸売業、 小売業	金融業、 保険業	不動産業	サービス業	その他
T 建築・建築設備工事計	▲ 25.9	▲ 0.2	▲ 3.5	2.3	▲ 1.3	▲ 0.1	▲ 0.6	▲ 0.3	0.0	▲ 10.2	▲ 9.7	▲ 2.3
1 住宅	▲ 2.4		▲ 0.4			▲ 0.2		▲ 0.2	0.2	0.1	0.6	▲ 2.4
2 事務所	▲ 24.6		▲ 3.5	▲ 0.5	0.1	▲ 0.2	▲ 0.3	0.2	▲ 0.0	▲ 12.8	▲ 7.6	
3 店舗	1.6		0.3			▲ 0.0		▲ 0.6	0.1	1.6	0.4	
4 工場・発電所	1.9		▲ 0.2	2.9	▲ 1.8			0.8		0.2		
5 倉庫・流通施設	▲ 0.5	▲ 0.2		▲ 0.3		1.1	▲ 0.3	▲ 0.5		▲ 0.3	▲ 0.1	
6 教育・研究・文化施設	0.7			0.1		0.1					0.5	▲ 0.1
7 医療・福祉施設	3.7		0.1	▲ 0.1	▲ 0.1					1.3	2.5	▲ 0.1
8 宿泊施設	▲ 6.9		0.0			▲ 0.1			▲ 0.1	0.0	▲ 6.9	0.2
9 娯楽施設	0.6		0.1			▲ 0.2					0.7	
10 その他の建築工事	0.0		0.1	0.2	0.4	▲ 0.5				▲ 0.4	0.2	0.0
T 土木工事・機械装置等工事計	6.3	0.3	▲ 0.7	5.8	0.2	0.0	4.7	▲ 1.3	▲ 0.2	▲ 0.5	▲ 1.8	▲ 0.3
ST 土木工事計	▲ 0.8	0.5	▲ 0.6	1.6	▲ 6.1	0.4	5.1	▲ 0.8	▲ 0.3	0.2	▲ 0.5	▲ 0.2
1 発電用土木工事	▲ 3.1		▲ 0.2	0.0	▲ 2.4	▲ 0.5						
2 鉄道工事	0.0		▲ 0.0	0.2		▲ 0.2						
3 埠頭・港湾工事	▲ 0.1	0.0	0.1	0.2	0.0	▲ 0.1	0.0	▲ 0.5			0.1	
4 道路工事	0.8	0.1	0.0	0.1	▲ 0.1	0.8		0.0		0.0	▲ 0.0	▲ 0.1
5 管工事	▲ 6.1		▲ 0.2	▲ 0.2	▲ 5.5	▲ 0.0	0.0	▲ 0.2	▲ 0.0	0.1	0.0	▲ 0.0
6 電線路工事	4.7		▲ 0.1	0.1	▲ 0.1	▲ 0.1	5.2			0.0	▲ 0.3	▲ 0.0
7 土地造成・埋立工事	▲ 1.5	0.3	▲ 0.3	0.2	▲ 0.5	0.3	▲ 0.3	▲ 0.1	▲ 0.1	▲ 0.5	▲ 0.6	▲ 0.0
8 ゴルフ場建設工事	0.3				0.0			▲ 0.0			0.2	▲ 0.0
9 構内環境整備工事	0.9	0.0	0.0	1.1	▲ 0.1	0.0	0.0	▲ 0.0	0.0	0.0	▲ 0.0	▲ 0.0
10 その他の土木工事	3.3	0.1	0.0	▲ 0.0	2.5	0.1	0.2	▲ 0.0	▲ 0.3	0.6	0.2	▲ 0.0
ST 機械装置等工事	7.1	▲ 0.2	▲ 0.1	4.2	6.3	▲ 0.3	▲ 0.4	▲ 0.5	0.1	▲ 0.7	▲ 1.3	▲ 0.1

注) 建築・建築設備工事については、1件の請負契約額が5億円以上の工事、土木工事及び機械装置等工事については1件の請負契約額が500万円以上の工事について調査対象としている。

Ⅲ. 民間等からの受注工事

Ⅲ-3. 発注者別・施工都道府県別請負契約額

平成22年 9月分

1) 建築工事・建築設備工事(1件5億円以上の工事)

(単位:百万円,%)

	合 計		農林漁業	鉱業、採石業、 砂利採取業、 建設業	製造業	電気・ガス・ 熱供給・ 水道業	運輸業、 郵便業	情報通信業	卸売業、 小売業	金融業、 保険業	不動産業	サービス業	その他
		前年同月比											
Ⅰ.全国計	653,215	▲ 25.9	0	5,836	77,282	10,815	13,773	980	34,146	6,595	333,188	165,448	5,151
1.北海道	7,826	▲ 3.9				1,164					1,326	4,693	643
2.青森	3,700	▲ 76.4			907	1,890			903				
3.岩手	2,530	7.2			1,938							592	
4.宮城	11,890	206.8			1,957	588		980	1,015		1,717	5,633	
5.秋田	0	▲ 100.0											
6.山形	0	-											
7.福島	2,400	7.0			1,029		708					663	
8.茨城	6,881	200.3			4,070		777					2,034	
9.栃木	3,172	▲ 49.5			509						802	1,861	
10.群馬	7,866	400.4			3,289				3,557			1,020	
11.埼玉	22,650	880.1			6,648		1,838		1,022		6,743	6,399	
12.千葉	19,254	45.1			3,149		4,657		-1,712		1,699	11,461	
13.東京	248,920	▲ 49.0			507	4,696	2,614		8,400	6,085	181,317	43,928	1,373
14.神奈川	61,204	▲ 21.6		1,837	5,922	630			3,088		42,771	6,221	735
15.新潟	553	▲ 90.0										553	
16.富山	4,988	110.1			4,988								
17.石川	0	▲ 100.0											
18.福井	4,016	18.2				1,307						2,709	
19.山梨	1,838	-			1,838								
20.長野	1,975	189.2		725	1,250								
21.岐阜	16,174	-			9,566							6,608	
22.静岡	16,179	18.0			1,701	540			1,722		1,296	9,056	1,864
23.愛知	19,172	▲ 28.9			2,369				562	510	8,177	7,554	
24.三重	7,144	▲ 58.0			5,636						825	683	
25.滋賀	6,427	331.3			867				5,560				
26.京都	9,669	22.5							2,195		950	6,524	
27.大阪	87,034	30.2		1,016	6,569						64,873	14,040	536
28.兵庫	21,663	▲ 51.4			6,999				3,287		5,141	6,236	
29.奈良	3,443	467.2							2,468		975		
30.和歌山	3,034	▲ 29.8		2,258								776	
31.鳥取	0	-											
32.島根	1,239	86.0			1,239								
33.岡山	859	▲ 77.8									859		
34.広島	11,774	▲ 7.5			515				1,523		5,234	4,502	
35.山口	2,249	-			534							1,715	
36.徳島	0	-											
37.香川	0	▲ 100.0											
38.愛媛	916	▲ 47.8										916	
39.高知	1,120	-										1,120	
40.福岡	12,820	13.1			557		526		556		6,351	4,830	
41.佐賀	7,642	-			2,730		1,995					2,917	
42.長崎	2,132	▲ 25.0									2,132		
43.熊本	7,587	-										7,587	
44.大分	2,617	286.6										2,617	
45.宮崎	0	▲ 100.0											
46.鹿児島	658	-					658						
47.沖縄	0	▲ 100.0											

注) 受注高の少ない集計区分等の数値は、誤差が大きいため利用に当たっては注意してください。

Ⅲ-4. 発注者別・施工地域別請負契約額

1) 建築工事・建築設備工事(1件5億円以上の工事)

平成22年 9月分

(単位:百万円,%)

	合 計		農林漁業	鉱業、採石業、 砂利採取業、 建設業	製造業	電気・ガス・ 熱供給・ 水道業	運輸業、 郵便業	情報通信業	卸売業、 小売業	金融業、 保険業	不動産業	サービス業	その他
		前年同月比											
Ⅰ.全国計	653,215	▲ 25.9	0	5,836	77,282	10,815	13,773	980	34,146	6,595	333,188	165,448	5,151
1.北海道	7,826	▲ 3.9	0	0	0	1,164	0	0	0	0	1,326	4,693	643
2.東北	20,520	▲ 21.1	0	0	5,831	2,478	708	980	1,918	0	1,717	6,888	0
3.関東	373,760	▲ 37.0	0	2,562	27,182	5,326	9,886	0	14,355	6,085	233,332	72,924	2,108
4.北陸	9,557	▲ 35.5	0	0	4,988	1,307	0	0	0	0	0	3,262	0
5.中部	58,669	1.7	0	0	19,272	540	0	0	2,284	510	10,298	23,901	1,864
6.近畿	131,270	4.4	0	3,274	14,435	0	0	0	13,510	0	71,939	27,576	536
7.中国	16,121	1.3	0	0	2,288	0	0	0	1,523	0	6,093	6,217	0
8.四国	2,036	▲ 36.4	0	0	0	0	0	0	0	0	0	2,036	0
9.九州・沖縄	33,456	▲ 9.6	0	0	3,287	0	3,179	0	556	0	8,483	17,951	0

注) 地域別区分

東 北 : 青森県、岩手県、宮城県、秋田県、山形県、福島県
 関 東 : 茨城県、栃木県、群馬県、埼玉県、千葉県、東京都、神奈川県、山梨県、長野県
 北 陸 : 新潟県、富山県、石川県、福井県
 中 部 : 岐阜県、静岡県、愛知県、三重県
 近 畿 : 滋賀県、京都府、大阪府、兵庫県、奈良県、和歌山県
 中 国 : 鳥取県、島根県、岡山県、広島県、山口県
 四 国 : 徳島県、香川県、愛媛県、高知県
 九 州・沖 縄 : 福岡県、佐賀県、長崎県、熊本県、大分県、宮崎県、鹿児島県、沖縄県

Ⅲ. 民間等からの受注工事

Ⅲ-3. 発注者別・施工都道府県別請負契約額

平成22年 9月分

2) 土木工事及び機械装置等工事(1件500万円以上の工事)

(単位:百万円,%)

	合 計		農林漁業	鉱業、採石業、 砂利採取業、 建設業	製造業	電気・ガス・ 熱供給・ 水道業	運輸業、 郵便業	情報通信業	卸売業、 小売業	金融業、 保険業	不動産業	サービス業	その他
		前年同月比											
Ⅰ全国計	323,270	6.3	1,779	4,413	71,288	132,059	57,094	33,164	1,981	1,513	6,617	8,724	4,639
1.北海道	10,601	▲14.2	111	236	1,815	6,185	1,119	150	143		192	532	120
2.青森	4,218	70.6	29		103	2,735	798	134				173	245
3.岩手	3,239	68.4		80	455	619	1,482	244			62	5	293
4.宮城	4,602	4.5	10		804	2,157	710	538		15	199	113	57
5.秋田	2,671	▲0.8			168	1,674	461	185				170	13
6.山形	1,074	▲26.0	92	58	31	303	116	199			38	237	
7.福島	8,047	▲6.1		60	401	5,705	1,417	385	7		17	34	21
8.茨城	5,168	▲44.3	109	264	2,371	1,576	141	358	30		23	72	224
9.栃木	7,191	41.1	843	149	3,145	1,469	494	518	65	214	72	47	174
10.群馬	5,919	216.6			1,112	2,994	968	543	116		35	107	45
11.埼玉	6,455	▲16.6		57	1,653	1,443	2,193	598	9		236	230	35
12.千葉	11,805	▲11.7	58	116	5,772	1,701	704	1,239	43	401	122	656	993
13.東京	32,923	23.3		700	6,577	6,553	10,708	3,920	454	538	2,431	829	214
14.神奈川	22,903	▲8.6		31	6,552	6,572	6,125	1,170	90	41	1,198	840	284
15.新潟	6,736	▲48.1		282	725	3,203	1,367	581	8	20		550	
16.富山	1,843	48.3			269	925	331	435	30		-252	105	
17.石川	1,461	50.0	7		42	149	470	625	6		27	57	79
18.福井	5,068	▲61.2			348	4,060	310	273	6			36	35
19.山梨	2,511	102.7		153	274	750	1,144	190					
20.長野	2,502	▲6.5	32	-1	222	1,095	625	305	23	30	48	82	41
21.岐阜	3,850	102.7	20	105	1,919	144	612	861			49	113	29
22.静岡	7,624	▲53.8		33	2,660	1,297	811	2,065	84		164	501	8
23.愛知	12,439	▲9.8		379	5,475	1,095	706	2,931	88	5	907	503	349
24.三重	5,022	1.5	13		1,023	313	2,928	588	33		31	88	5
25.滋賀	3,355	▲51.2		34	3,064	396	281	333	17		15	-785	
26.京都	3,700	▲18.3		46	125	406	2,533	313			63	186	29
27.大阪	14,167	26.7		704	973	2,547	7,428	656	546	69	184	867	194
28.兵庫	12,050	▲31.2	31	330	4,576	4,436	1,320	619	26		296	324	92
29.奈良	1,601	▲24.6		22	36	111	1,169	76				187	
30.和歌山	2,506	▲41.2			1,099	850	246	301					10
31.鳥取	1,354	▲122.3	123		5	73	945	160				49	
32.島根	1,387	▲50.2	96		129	639	117	248				157	
33.岡山	4,657	▲41.4		53	871	572	352	2,083	128		122	468	7
34.広島	3,967	▲15.3			1,412	1,518	430	517	7			12	71
35.山口	7,473	▲16.4		23	2,845	4,068	270	234				33	
36.徳島	1,424	14.1	18		100	935	207	89				59	15
37.香川	1,217	▲48.1			708	94	258	107			23	27	
38.愛媛	3,992	46.9			1,594	1,774	433	91	5			95	
39.高知	717	12.1	120	194	97	100	24	136				46	
40.福岡	55,787	344.3		204	1,980	48,598	3,951	220	7	18	67	456	285
41.佐賀	1,432	▲13.5			651	496		63			172	32	18
42.長崎	8,101	38.0		16	282	7,320	63	11				14	395
43.熊本	8,837	236.9		12	452	585	78	7,662		7		41	
44.大分	3,191	▲5.5		73	1,756	1,147	74	42			78	5	17
45.宮崎	5,065	383.4	33		4,429	232	121	60	10			180	
46.鹿児島	1,039	▲72.1	33		111	386	55	47		155		10	242
47.沖縄	381	▲85.2			80	57		61				183	

注) 受注高の少ない集計区分等の数値は、誤差が大きいため利用に当たっては注意してください。

Ⅲ-4. 発注者別・施工地域別請負契約額

2) 土木工事及び機械装置等工事(1件500万円以上の工事)

平成22年 9月分

(単位:百万円,%)

	合 計		農林漁業	鉱業、採石業、 砂利採取業、 建設業	製造業	電気・ガス・ 熱供給・ 水道業	運輸業、 郵便業	情報通信業	卸売業、 小売業	金融業、 保険業	不動産業	サービス業	その他
		前年同月比											
Ⅰ全国計	323,270	6.3	1,779	4,413	71,288	132,059	57,094	33,164	1,981	1,513	6,617	8,724	4,639
1.北海道	10,601	▲14.2	111	236	1,815	6,185	1,119	150	143	0	192	532	120
2.東北	23,850	10.9	131	198	1,962	13,193	4,984	1,685	7	15	315	732	629
3.関東	97,375	4.7	1,042	1,469	27,678	24,153	23,102	8,841	830	1,224	4,164	2,861	2,010
4.北陸	15,108	▲46.5	7	282	1,384	8,338	2,478	1,915	50	20	-225	747	114
5.中部	28,935	▲22.1	33	517	11,077	2,849	5,057	6,445	205	5	1,150	1,205	391
6.近畿	37,380	▲19.6	31	1,136	9,872	8,746	12,977	2,298	589	69	558	779	325
7.中国	18,838	▲24.5	220	76	5,262	6,871	2,114	3,242	135	0	122	718	78
8.四国	7,349	5.8	138	194	2,499	2,905	922	423	5	0	23	227	15
9.九州・沖縄	83,833	150.7	66	305	9,740	58,821	4,342	8,166	17	180	317	922	957

注) 地域別区分

東 北 : 青森県、岩手県、宮城県、秋田県、山形県、福島県
 関 東 : 茨城県、栃木県、群馬県、埼玉県、千葉県、東京都、神奈川県、山梨県、長野県
 北 陸 : 新潟県、富山県、石川県、福井県
 中 部 : 岐阜県、静岡県、愛知県、三重県
 近 畿 : 滋賀県、京都府、大阪府、兵庫県、奈良県、和歌山県
 中 国 : 鳥取県、島根県、岡山県、広島県、山口県
 四 国 : 徳島県、香川県、愛媛県、高知県
 九州・沖縄 : 福岡県、佐賀県、長崎県、熊本県、大分県、宮崎県、鹿児島県、沖縄県