

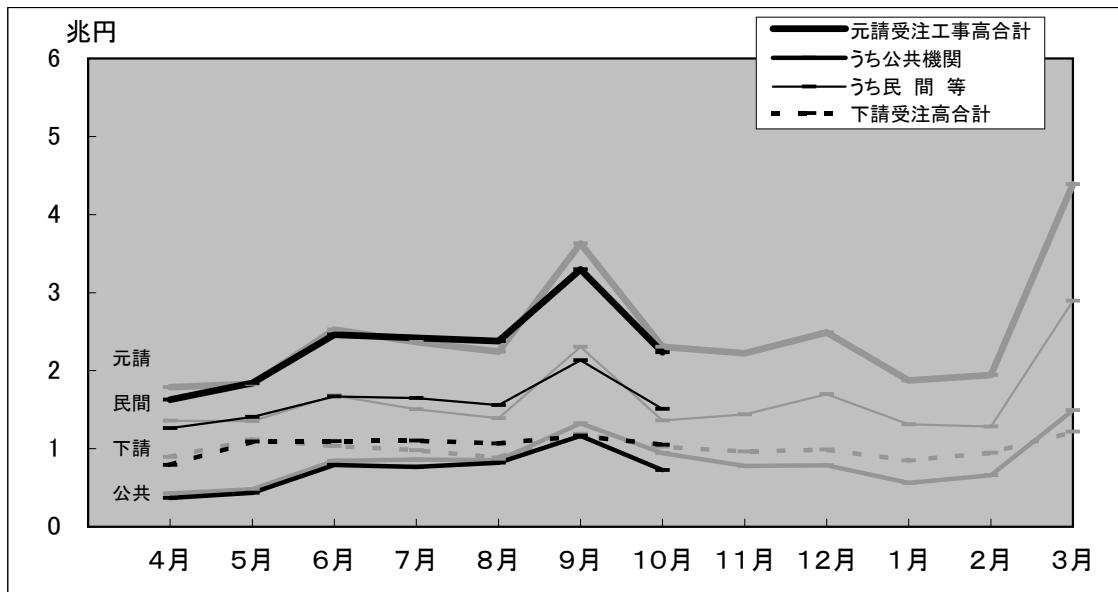
# 建設工事受注動態統計調査報告

平成22年10月分

Monthly Report on

Current Survey of Orders Received for Construction

受注高の推移(平成22年度)



(グラフ中の淡色の線は、平成21年度の推移)

11月分は1月11日公表予定

※問い合わせ先

国土交通省 総合政策局 建設統計室

電話 代表:03-5253-8111  
担当者 川崎(課長補佐) 内線 28-621  
篠谷(係長) 内線 28-622  
遠藤(主任) 内線 28-623  
青木 内線 28-624

## 建設工事受注動態統計調査報告（平成22年10月分）

### 受注高

10月の受注高は3兆2,871億円で、前年同月比1.3%減少した。うち元請受注高は2兆2,357億円で、同3.0%減少し、下請受注高は1兆514億円で、同2.7%増加した。

元請受注高のうち公共機関からの受注高は7,251億円で、同23.1%減少し、民間等からの受注高は1兆5,106億円で、同10.9%増加した。

注1) 下請受注高は、2次下請以下も含む。

注2) 四捨五入により億円単位の値としたため、各項目の合計は必ずしも総計と一致しない。

#### 1. 受注高

10月の受注高は、3兆2,871億円。

・前年同月比 1.3%減、2か月連続の減少。

##### 1) 元・下請別 (資料編, 表I-1参照)

元請受注高は、2兆2,357億円。(前年同月比 3.0%減, 2か月連続の減少)

下請受注高は、1兆514億円。(同 2.7%増, 先月の減少から再び増加)

##### 2) 業種別 (資料編, 表I-2参照)

総合工事業は、2兆1,842億円。(同 3.0%減, 2か月連続の減少)

職別工事業は、4,069億円。(同 43.1%増, 先月の減少から再び増加)

設備工事業は、6,959億円。(同 12.1%減, 2か月連続の減少)

#### 2. 元請受注高

10月の元請受注高は、2兆2,357億円。

・前年同月比 3.0%減, 2か月連続の減少。

##### 1) 発注者別 (資料編, 表I-1参照)

公共機関からは、7,251億円。(同 23.1%減, 11か月連続の減少)

民間等からは、1兆5,106億円。(同 10.9%増, 先月の減少から再び増加)

##### 2) 工事種類別 (資料編, 表I-1参照)

土木工事は、7,834億円。(同 14.0%減, 6か月連続の減少)

建築工事は、1兆2,453億円。(同 5.5%増, 先月の減少から再び増加)

機械装置等工事は、2,069億円。(同 2.7%減, 2か月連続の減少)

※ 建築工事には建築設備工事を含む。

##### 3) 業種別 (資料編, 表I-2参照)

総合工事業は、1兆6,918億円。(同 5.4%減, 2か月連続の減少)

職別工事業は、1,672億円。(同 125.5%増, 先月の減少から再び増加)

設備工事業は、3,766億円。(同 14.8%減, 3か月連続の減少)

## 建設工事受注動態統計調査報告（平成22年10月分）

### 公共機関からの受注工事（1件500万円以上の工事）

10月の公共機関からの受注工事額は6,897億円で、前年同月比22.9%減少した。うち「国の機関」からは1,931億円で、同36.1%減少し、「地方の機関」からは4,966億円で、同16.2%減少した。

10月の公共機関からの受注工事額は、6,897億円。

・前年同月比 22.9%減、11か月連続の減少。

#### 1. 発注機関別（資料編、表Ⅱ-1参照）

##### 1) 国の機関

「国の機関」からの受注工事額は、1,931億円であった。

・前年同月比 36.1%減、11か月連続の減少。

- ① 国は、1,004億円。（同 42.6%減、13か月連続の減少）
- ② 独立行政法人は、390億円。（同 23.0%減、2か月連続の減少）
- ③ 政府関連企業等は、537億円。（同 29.7%減、2か月連続の減少）

##### 2) 地方の機関

「地方の機関」からの受注工事額は、4,966億円であった。

・前年同月比 16.2%減、2か月連続の減少。

- ① 都道府県は、2,353億円。（同 13.0%減、4か月連続の減少）
- ② 市区町村は、2,135億円。（同 17.7%減、2か月連続の減少）
- ③ 地方公営企業は、388億円。（同 9.0%減、3か月ぶりの減少）
- ④ その他は、91億円。（同 55.0%減、3か月連続の減少）

#### 2. 工事分類別（資料編、表Ⅱ-2.1）参照）

工事分類別にみると、受注工事額の多いのは「道路工事」2,095億円、「治山・治水」871億円、「教育・病院」844億円であった。

#### 3. 発注機関別・工事分類別（資料編、表Ⅱ-2.1）参照）

発注機関別・工事分類別にみると、受注工事額の多いのは、都道府県の「道路工事」807億円、市区町村の「教育・病院」587億円、都道府県の「治山・治水」560億円であった。

## 建設工事受注動態統計調査報告（平成22年10月分）

### 民間等からの受注工事

#### 1. 建築工事・建築設備工事（1件5億円以上の工事）

10月の建築工事・建築設備工事の受注工事額は2,778億円で、前年同月比6.0%増加した。

10月の建築工事・建築設備工事の受注工事額は、2,778億円。

・前年同月比 6.0%増、先月の減少から再び増加。

##### 1) 発注者別（資料編、表Ⅲ－1. 1）参照）

- ① 農林漁業は、8億円。
- ② 鉱業、採石業、砂利採取業、建設業は、35億円。（同 13.1%減、9か月連続の減少）
- ③ 製造業は、253億円。（同 21.9%減、先月の増加から再び減少）
- ④ 電気・ガス・熱供給・水道業は、6億円。（同 95.1%減、2か月連続の減少）
- ⑤ 運輸業、郵便業は、689億円。（同 1,039.3%増、3か月ぶりの増加）
- ⑥ 情報通信業は、0億円。
- ⑦ 卸売業、小売業は、51億円。（同 53.6%減、3か月連続の減少）
- ⑧ 金融業、保険業は、13億円。（同 97.2%減、先月の増加から再び減少）
- ⑨ 不動産業は、753億円。（同 10.8%増、先月の減少から再び増加）
- ⑩ サービス業は、915億円。（同 33.4%増、先月の減少から再び増加）
- ⑪ その他は、55億円。（同 8.7%増、先月の減少から再び増加）

##### 2) 工事種類別（資料編、表Ⅲ－2参照）

工事種類別にみると、受注工事額の多いのは「住宅」690億円、「事務所」690億円、「医療・福祉施設」539億円であった。

##### 3) 発注者別・工事種類別（資料編、表Ⅲ－2参照）

発注者別・工事種類別にみると、受注工事額の多いのは、不動産業の「住宅」638億円、運輸業、郵便業の「事務所」546億円、サービス業の「医療・福祉施設」504億円であった。

---

注) 日本標準産業分類の改訂（第12回改訂）に準拠し、発注者分類の名称を平成20年4月分から変更を行った。

○鉱業、建設業 → 鉱業、採石業、砂利採取業、建設業      ○運輸業 → 運輸業、郵便業  
○卸売・小売業 → 卸売業、小売業      ○金融・保険業 → 金融業、保険業

## 建設工事受注動態統計調査報告（平成22年10月分）

### 民間等からの受注工事（つづき）

#### 2. 土木工事及び機械装置等工事（1件500万円以上の工事）

10月の土木工事及び機械装置等工事の受注工事額は2,711億円で、前年同月比21.7%増加した。

10月の土木工事及び機械装置等工事の受注工事額は、2,711億円。

・前年同月比 21.7%増、2か月連続の増加。

##### 1) 発注者別（資料編、表Ⅲ－1. 2）参照）

- ① 農林漁業は、5億円。（同 56.9%増、4か月連続の増加）
- ② 鉱業、採石業、砂利採取業、建設業は、61億円。（同 125.1%増、3か月ぶりの増加）
- ③ 製造業は、662億円。（同 22.6%増、4か月連続の増加）
- ④ 電気・ガス・熱供給・水道業は、456億円。（同 14.8%減、先月の増加から再び減少）
- ⑤ 運輸業、郵便業は、472億円。（同 4.6%減、先月の増加から再び減少）
- ⑥ 情報通信業は、249億円。（同 20.0%減、先月の増加から再び減少）
- ⑦ 卸売業、小売業は、23億円。（同 66.7%減、7か月連続の減少）
- ⑧ 金融業、保険業は、6億円。（同 43.9%減、3か月連続の減少）
- ⑨ 不動産業は、553億円。（同 819.9%増、先月の減少から再び増加）
- ⑩ サービス業は、201億円。（同 49.7%増、7か月ぶりの増加）
- ⑪ その他は、23億円。（同 44.1%減、3か月連続の減少）

##### 2) 工事種類別（資料編、表Ⅲ－2参照）

工事種類別にみると、受注工事額の多いのは「機械装置等工事」959億円、「その他の土木工事」738億円、「鉄道工事」379億円であった。

##### 3) 発注者別・工事種類別（資料編、表Ⅲ－2参照）

発注者別・工事種類別にみると、受注工事額の多いのは、製造業の「機械装置等工事」562億円、不動産業の「その他の土木工事」523億円、運輸業、郵便業の「鉄道工事」379億円であった。

---

注) 日本標準産業分類の改訂（第12回改訂）に準拠し、発注者分類の名称を平成20年4月分から変更を行った。

○鉱業、建設業 → 鉱業、採石業、砂利採取業、建設業      ○運輸業 → 運輸業、郵便業  
○卸売・小売業 → 卸売業、小売業      ○金融・保険業 → 金融業、保険業

I-1. 工事種類別受注高時系列表

(単位：百万円)

	受注高合計																			
	元請受注高									下請受注高										
	土木工事			建築工事・ 建築設備 工事			機械装置等 工事			公共機関からの受注工事			民間等からの受注工事							
	土木工事	建築工事・ 建築設備 工事	機械装置等 工事	土木工事	建築工事・ 建築設備 工事	機械装置等 工事	土木工事	建築工事・ 建築設備 工事	機械装置等 工事	土木工事	建築工事・ 建築設備 工事	機械装置等 工事	土木工事	建築工事・ 建築設備 工事	機械装置等 工事					
H19年度	52,901,463	15,340,638	32,569,645	4,991,181	37,245,572	10,644,088	23,108,840	3,492,644	9,970,833	6,977,173	2,228,074	765,586	27,274,739	3,666,916	20,880,766	2,727,057	15,655,891	4,696,549	9,460,805	1,498,537
H20年度	47,937,341	15,002,476	28,452,041	4,482,823	32,890,855	10,778,799	19,168,546	2,943,510	10,336,596	7,145,068	2,608,559	582,969	22,554,260	3,633,731	16,559,988	2,360,541	15,046,485	4,223,677	9,283,495	1,539,313
H21年度	41,686,633	13,743,305	24,000,951	3,942,377	29,600,949	9,814,130	17,288,196	2,498,623	10,018,139	6,717,830	2,541,003	759,306	19,582,810	3,096,300	14,747,193	1,739,317	12,085,684	3,929,175	6,712,755	1,443,754
H21. 4~H21.10	23,804,625	8,008,022	13,512,381	2,284,222	16,683,965	5,691,746	9,526,012	1,466,206	5,733,959	3,916,898	1,374,134	442,927	10,950,006	1,774,848	8,151,878	1,023,279	7,120,661	2,316,276	3,986,369	818,016
H22. 4~H22.10	23,626,887	7,646,017	13,837,781	2,143,090	16,263,820	5,080,928	9,786,412	1,396,479	5,074,010	3,151,882	1,518,589	403,539	11,189,810	1,929,047	8,267,823	992,940	7,363,067	2,565,088	4,051,368	746,611
H19年	52,718,904	15,230,093	32,746,609	4,742,202	36,721,746	10,458,692	22,971,867	3,291,188	9,789,059	6,784,553	2,236,952	767,554	26,932,687	3,674,138	20,734,915	2,523,634	15,997,158	4,771,401	9,774,742	1,451,015
H20年	50,516,759	15,136,238	30,669,133	4,711,389	35,004,901	10,793,753	21,100,720	3,110,428	10,156,833	7,131,606	2,424,411	600,816	24,848,068	3,662,147	18,676,310	2,509,611	15,511,858	4,342,485	9,568,412	1,600,961
H21年	41,702,662	14,229,641	23,504,675	3,968,346	29,481,979	10,277,834	16,583,280	2,620,865	10,341,971	7,093,806	2,500,574	747,590	19,140,008	3,184,028	14,082,705	1,873,275	12,220,683	3,951,806	6,921,396	1,347,481
H21. 1~H21.10	35,039,849	12,045,652	19,653,463	3,340,733	24,771,597	8,790,562	13,779,675	2,201,360	8,772,044	6,035,568	2,138,554	597,922	15,999,553	2,754,994	11,641,120	1,603,438	10,268,252	3,255,091	5,873,789	1,139,373
H22. 1~H22.10	34,846,082	11,197,312	20,475,138	3,173,632	24,470,422	7,716,040	14,744,991	2,009,391	7,788,263	4,894,575	2,323,437	570,251	16,682,159	2,821,465	12,421,554	1,439,140	10,375,660	3,481,271	5,730,148	1,164,241
H21. 10~12	9,991,597	3,469,142	5,557,836	964,619	7,015,272	2,398,701	3,984,434	632,138	2,512,722	1,736,102	564,583	212,037	4,502,550	662,599	3,419,851	420,100	2,976,324	1,070,441	1,573,402	332,482
H22. 1~3	11,219,195	3,551,295	6,637,358	1,030,542	8,206,602	2,635,112	4,958,578	612,912	2,714,254	1,742,694	804,848	166,712	5,492,349	892,418	4,153,730	446,200	3,012,592	916,183	1,678,780	417,630
H22. 4~6	8,906,938	2,741,756	5,357,547	807,636	5,932,348	1,728,120	3,699,226	505,003	1,594,861	892,603	580,615	121,643	4,337,487	835,517	3,118,611	383,359	2,974,590	1,013,636	1,658,321	302,633
H22. 7~9	11,432,892	3,706,614	6,712,542	1,013,736	8,095,799	2,569,379	4,841,891	684,529	2,754,031	1,764,791	766,008	223,232	5,341,768	804,588	4,075,883	461,297	3,337,092	1,137,234	1,870,651	329,207
H22. 10~12																				
平成21年 4月	2,680,807	839,252	1,549,432	292,123	1,786,098	544,878	1,045,023	196,198	427,661	287,625	87,574	52,463	1,358,437	257,253	957,449	143,735	894,709	294,374	504,409	95,925
5月	2,944,200	895,592	1,778,654	269,955	1,829,379	554,573	1,120,688	154,118	477,893	295,959	143,480	38,454	1,351,486	258,614	977,208	115,664	1,114,821	341,020	657,965	115,836
6月	3,557,659	1,090,725	2,161,958	304,976	2,525,559	753,339	1,575,663	196,557	845,584	518,866	279,726	46,992	1,679,975	234,473	1,295,937	149,565	1,032,101	337,386	586,295	108,420
7月	3,345,809	1,151,327	1,863,827	330,655	2,366,662	843,727	1,303,581	219,354	861,429	568,337	222,065	71,027	1,505,233	275,390	1,081,515	148,328	979,147	307,600	560,246	111,301
8月	3,130,617	1,116,570	1,733,662	280,386	2,243,786	841,919	1,229,458	172,409	854,201	614,026	180,380	59,795	1,389,585	227,893	1,049,078	112,614	886,831	274,651	504,203	107,977
9月	4,816,748	1,629,402	2,718,225	469,120	3,627,591	1,241,882	2,070,771	314,937	1,324,394	954,222	258,347	111,826	2,303,196	287,661	1,812,424	203,111	1,189,157	387,520	647,454	154,183
10月	3,328,784	1,285,153	1,706,624	337,007	2,304,890	911,429	1,180,828	212,633	942,796	677,863	202,563	62,370	1,362,094	233,565	978,266	150,263	1,023,893	373,725	525,795	124,373
11月	3,186,949	1,086,591	1,804,120	296,238	2,222,038	745,483	1,272,599	203,957	781,013	539,457	169,265	72,292	1,441,025	206,025	1,103,334	131,665	964,911	341,108	531,521	92,281
12月	3,475,863	1,097,397	2,047,092	331,374	2,488,344	741,790	1,531,007	215,547	788,913	518,781	192,756	77,376	1,699,431	223,008	1,338,251	138,172	987,520	355,608	516,086	115,827
平成22年 1月	2,720,162	841,920	1,593,573	284,669	1,872,683	561,684	1,125,307	185,692	561,664	353,186	152,817	55,661	1,311,019	208,497	972,491	130,031	847,479	280,236	468,266	98,977
2月	2,892,012	978,801	1,586,856	326,355	1,944,244	677,474	1,079,728	187,041	659,464	441,826	174,972	42,666	1,284,780	235,648	904,756	144,375	947,768	301,327	507,128	139,313
3月	5,607,020	1,730,574	3,456,929	419,518	4,389,676	1,395,954	2,753,542	240,179	1,493,126	947,681	477,059	68,385	2,896,550	448,273	2,276,483	171,794	1,217,345	334,620	703,386	179,339
平成22年 4月	2,419,948	835,440	1,358,252	226,256	1,629,398	556,846	928,258	144,293	368,274	254,515	81,043	32,716	1,261,124	302,331	847,216	111,577	790,551	278,594	429,993	81,963
5月	2,930,558	842,339	1,819,592	268,627	1,841,588	445,371	1,237,993	158,223	435,062	182,774	216,947	35,341	1,406,526	262,597	1,021,047	122,882	1,088,970	396,968	581,598	110,404
6月	3,556,432	1,063,977	2,179,704	312,752	2,461,363	725,903	1,532,974	202,486	791,525	455,313	282,626	53,586	1,669,838	270,589	1,250,348	148,900	1,095,070	338,074	646,730	110,266
7月	3,522,826	1,131,842	2,067,177	323,807	2,418,213	741,885	1,463,509	212,818	767,642	447,424	249,748	70,470	1,650,571	294,462	1,213,762	142,348	1,104,614	389,957	603,667	110,989
8月	3,446,415	1,111,080	2,050,444	284,890	2,378,552	748,353	1,443,820	186,379	821,824	523,822	232,500	65,502	1,556,728	224,531	1,211,320	120,877	1,067,863	362,727	606,625	98,511
9月	4,463,650	1,463,691	2,594,921	405,038	3,299,034	1,079,141	1,934,562	285,332	1,164,566	793,545	283,760	87,260	2,134,468	285,595	1,650,801	198,072	1,164,616	384,550	660,359	119,706
10月	3,287,057	1,197,647	1,767,692	321,718	2,235,672	783,429	1,245,296	206,947	725,117	494,488	171,966	58,664	1,510,555	288,941	1,073,330	148,284	1,051,385	414,218	522,396	114,771
11月																				
12月																				
平成23年 1月																				
2月																				
3月																				

注) 資料編における「I. 受注高」は、建設業者が受注した全ての工事の総受注高である。

## I. 受注高の対前年同月比

## I-1. 工事種類別受注高前年同月比時系列表

(単位：%)

	受注高合計																										
	元請受注高									公共機関からの受注工事									民間等からの受注工事								
	土木工事	建築工事・ 建築設備 工事	機械装置等 工事	土木工事	建築工事・ 建築設備 工事	機械装置等 工事	土木工事	建築工事・ 建築設備 工事	機械装置等 工事	土木工事	建築工事・ 建築設備 工事	機械装置等 工事	土木工事	建築工事・ 建築設備 工事	機械装置等 工事	土木工事	建築工事・ 建築設備 工事	機械装置等 工事	土木工事	建築工事・ 建築設備 工事	機械装置等 工事						
H19年度	1.8	▲ 0.6	0.2	24.3	4.0	0.5	2.3	33.3	1.1	0.1	▲ 1.4	22.1	5.1	1.3	2.7	36.9	▲ 3.1	▲ 3.1	▲ 4.6	7.2							
H20年度	▲ 9.4	▲ 2.2	▲ 12.6	▲ 10.2	▲ 11.7	1.3	▲ 17.1	▲ 15.7	3.7	2.4	17.1	▲ 23.9	▲ 17.3	▲ 0.9	▲ 20.7	▲ 13.4	▲ 3.9	▲ 10.1	▲ 1.9	2.7							
H21年度	▲ 13.0	▲ 8.4	▲ 15.6	▲ 12.1	▲ 10.0	▲ 8.9	▲ 9.8	▲ 15.1	▲ 3.1	▲ 6.0	▲ 2.6	30.2	▲ 13.2	▲ 14.8	▲ 10.9	▲ 26.3	▲ 19.7	▲ 7.0	▲ 27.7	▲ 6.2							
H21. 4~H21.10	▲ 18.1	▲ 6.0	▲ 24.2	▲ 16.0	▲ 15.7	▲ 6.1	▲ 20.8	▲ 13.8	0.8	▲ 0.3	▲ 4.0	34.8	▲ 22.4	▲ 16.8	▲ 23.1	▲ 25.5	▲ 23.2	▲ 5.5	▲ 31.3	▲ 19.7							
H22. 4~H22.10	▲ 0.7	▲ 4.5	2.4	▲ 6.2	▲ 2.5	▲ 10.7	2.7	▲ 4.8	▲ 11.5	▲ 19.5	10.5	▲ 8.9	2.2	8.7	1.4	▲ 3.0	3.4	10.7	1.6	▲ 8.7							
H19年	0.7	▲ 2.9	0.8	13.8	2.2	▲ 2.3	1.6	25.5	▲ 2.7	▲ 5.3	▲ 0.7	19.8	4.0	3.7	1.8	27.3	▲ 2.5	▲ 4.3	▲ 1.1	▲ 5.9							
H20年	▲ 4.2	▲ 0.6	▲ 6.3	▲ 0.6	▲ 4.7	3.2	▲ 8.1	▲ 5.5	3.8	5.1	8.4	▲ 21.7	▲ 7.7	▲ 0.3	▲ 9.9	▲ 0.6	▲ 3.0	▲ 9.0	▲ 2.1	10.3							
H21年	▲ 17.4	▲ 6.0	▲ 23.4	▲ 15.8	▲ 15.8	▲ 4.8	▲ 21.4	▲ 15.7	1.8	▲ 0.5	3.1	24.4	▲ 23.0	▲ 13.1	▲ 24.6	▲ 25.4	▲ 21.2	▲ 9.0	▲ 27.7	▲ 15.8							
H21. 1~H21.10	▲ 18.3	▲ 5.1	▲ 25.0	▲ 16.6	▲ 17.4	▲ 4.2	▲ 24.3	▲ 15.4	2.6	0.0	6.3	19.3	▲ 25.4	▲ 12.3	▲ 28.1	▲ 23.7	▲ 20.3	▲ 7.3	▲ 26.4	▲ 18.7							
H22. 1~H22.10	▲ 0.6	▲ 7.0	4.2	▲ 5.0	▲ 1.2	▲ 12.2	7.0	▲ 8.7	▲ 11.2	▲ 18.9	8.6	▲ 4.6	4.3	2.4	6.7	▲ 10.2	1.0	6.9	▲ 2.4	2.2							
H21. 10~12	▲ 15.9	▲ 9.9	▲ 18.9	▲ 18.1	▲ 11.5	▲ 9.2	▲ 11.2	▲ 20.8	▲ 8.4	▲ 6.4	▲ 21.3	24.3	▲ 13.1	▲ 15.6	▲ 9.2	▲ 33.1	▲ 24.7	▲ 11.5	▲ 33.5	▲ 12.3							
H22. 1~3	▲ 0.1	▲ 12.0	8.1	▲ 2.5	1.5	▲ 15.0	16.6	▲ 16.6	▲ 10.7	▲ 17.7	5.3	7.6	8.8	▲ 9.0	19.0	▲ 23.1	▲ 4.3	▲ 2.4	▲ 11.1	30.0							
H22. 4~6	▲ 3.0	▲ 3.0	▲ 2.4	▲ 6.9	▲ 3.4	▲ 6.7	▲ 1.1	▲ 7.7	▲ 8.9	▲ 19.0	13.7	▲ 11.8	▲ 1.2	11.4	▲ 3.5	▲ 6.3	▲ 2.2	4.2	▲ 5.2	▲ 5.5							
H22. 7~9	1.2	▲ 4.9	6.3	▲ 6.1	▲ 1.7	▲ 12.2	5.2	▲ 3.1	▲ 9.4	▲ 17.4	15.9	▲ 8.0	2.8	1.7	3.4	▲ 0.6	9.2	17.3	9.3	▲ 11.8							
H22. 10~12																											
平成21年 4月	▲ 13.1	▲ 3.8	▲ 20.7	12.6	▲ 12.8	▲ 4.5	▲ 20.4	19.3	13.5	4.7	14.4	105.7	▲ 18.7	▲ 13.0	▲ 22.6	3.5	▲ 13.7	▲ 2.6	▲ 21.2	0.9							
5月	▲ 19.4	5.8	▲ 26.9	▲ 28.0	▲ 20.9	10.5	▲ 28.6	▲ 36.3	12.2	20.9	1.9	▲ 4.8	▲ 28.4	0.7	▲ 31.6	▲ 42.7	▲ 16.9	▲ 1.1	▲ 23.8	▲ 12.9							
6月	▲ 20.5	▲ 17.8	▲ 22.8	▲ 12.4	▲ 17.2	▲ 21.1	▲ 16.4	▲ 6.4	▲ 6.3	▲ 16.8	16.1	22.7	▲ 21.7	▲ 29.2	▲ 21.2	▲ 12.9	▲ 27.7	▲ 9.4	▲ 36.1	▲ 21.5							
7月	▲ 23.3	▲ 9.3	▲ 32.7	1.0	▲ 21.7	▲ 8.5	▲ 31.4	9.6	▲ 6.7	▲ 10.1	▲ 14.0	120.7	▲ 28.4	▲ 5.1	▲ 34.2	▲ 11.7	▲ 27.0	▲ 11.3	▲ 35.4	▲ 12.5							
8月	▲ 24.0	▲ 13.5	▲ 26.9	▲ 38.2	▲ 20.1	▲ 10.8	▲ 22.0	▲ 39.9	▲ 3.3	▲ 1.9	▲ 11.2	11.1	▲ 27.8	▲ 28.2	▲ 23.7	▲ 51.7	▲ 32.3	▲ 20.9	▲ 36.6	▲ 35.4							
9月	▲ 6.0	8.0	▲ 13.2	▲ 3.2	▲ 0.3	8.3	▲ 5.2	2.8	26.9	24.1	24.7	66.5	▲ 11.2	▲ 23.8	▲ 8.3	▲ 15.1	▲ 20.1	7.0	▲ 31.7	▲ 13.6							
10月	▲ 21.6	▲ 8.3	▲ 28.1	▲ 28.5	▲ 20.9	▲ 11.0	▲ 26.1	▲ 27.1	▲ 17.0	▲ 10.8	▲ 33.6	▲ 12.3	▲ 23.4	▲ 11.9	▲ 24.4	▲ 31.8	▲ 23.1	▲ 0.8	▲ 32.1	▲ 30.7							
11月	▲ 16.8	▲ 10.9	▲ 20.4	▲ 14.4	▲ 9.0	▲ 2.4	▲ 11.2	▲ 17.0	7.2	6.3	1.4	33.2	▲ 15.9	▲ 19.7	▲ 12.9	▲ 31.2	▲ 30.5	▲ 25.1	▲ 36.1	▲ 8.0							
12月	▲ 8.6	▲ 10.8	▲ 7.5	▲ 8.1	▲ 3.1	▲ 13.0	5.3	▲ 17.5	▲ 10.3	▲ 11.9	▲ 21.4	71.1	0.7	▲ 15.3	10.7	▲ 36.0	▲ 20.1	▲ 5.8	▲ 32.0	16.7							
平成22年 1月	▲ 5.2	▲ 10.6	▲ 1.1	▲ 10.3	▲ 3.1	▲ 12.1	4.1	▲ 12.8	▲ 5.9	▲ 9.5	▲ 5.9	25.7	▲ 1.9	▲ 16.2	5.8	▲ 23.0	▲ 9.5	▲ 7.3	▲ 11.6	▲ 5.2							
2月	▲ 11.8	▲ 16.3	▲ 15.1	35.1	▲ 16.4	▲ 23.3	▲ 15.8	17.5	▲ 16.2	▲ 18.9	▲ 14.4	12.0	▲ 16.4	▲ 30.3	▲ 16.0	19.2	▲ 0.9	5.0	▲ 13.6	69.1							
3月	10.3	▲ 10.2	29.9	▲ 15.7	14.6	▲ 11.5	45.7	▲ 33.8	▲ 9.7	▲ 19.9	20.0	▲ 5.8	33.1	14.0	52.5	▲ 40.8	▲ 3.0	▲ 4.3	▲ 8.7	33.3							
平成22年 4月	▲ 9.7	▲ 0.5	▲ 12.3	▲ 22.5	▲ 8.8	2.2	▲ 11.2	▲ 26.5	▲ 13.9	▲ 11.5	▲ 7.5	▲ 37.6	▲ 7.2	17.5	▲ 11.5	▲ 22.4	▲ 11.6	▲ 5.4	▲ 14.8	▲ 14.6							
5月	▲ 0.5	▲ 5.9	2.3	▲ 0.5	0.7	▲ 19.7	10.5	2.7	▲ 9.0	▲ 38.2	51.2	▲ 8.1	4.1	1.5	4.5	6.2	▲ 2.3	16.4	▲ 11.6	▲ 4.7							
6月	▲ 0.0	▲ 2.5	0.8	2.5	▲ 2.5	▲ 3.6	▲ 2.7	3.0	▲ 6.4	▲ 12.2	1.0	14.0	▲ 0.6	15.4	▲ 3.5	▲ 0.4	6.1	0.2	10.3	1.7							
7月	5.3	▲ 1.7	10.9	▲ 2.1	2.2	▲ 12.1	12.3	▲ 3.0	▲ 10.9	▲ 21.3	12.5	▲ 0.8	9.7	6.9	12.2	▲ 4.0	12.8	26.8	7.8	▲ 0.3							
8月	10.1	▲ 0.5	18.3	1.6	6.0	▲ 11.1	17.4	8.1	▲ 3.8	▲ 14.7	28.9	9.5	12.0	▲ 1.5	15.5	7.3	20.4	32.1	20.3	▲ 8.8							
9月	▲ 7.3	▲ 10.2	▲ 4.5	▲ 13.7	▲ 9.1	▲ 13.1	▲ 6.6	▲ 9.4	▲ 12.1	▲ 16.8	9.8	▲ 22.0	▲ 7.3	▲ 0.7	▲ 8.9	▲ 2.5	▲ 2.1	▲ 0.8	2.0	▲ 22.4							
10月	▲ 1.3	▲ 6.8	3.6	▲ 4.5	▲ 3.0	▲ 14.0	5.5	▲ 2.7	▲ 23.1	▲ 27.1	▲ 15.1	▲ 5.9	10.9	23.7	9.7	▲ 1.3	2.7	10.8	▲ 0.6	▲ 7.7							
11月																											
12月																											
平成23年 1月																											
2月																											
3月																											

注) 資料編における「I. 受注高」は、建設業者が受注した全ての工事の総受注高である。

I. 受注高

I-2. 業者所在地域別・業種別受注高

平成22年 10月分

(単位:百万円, %)

	業種計	合計		元請受注高						下請受注高	
		前年同月比	前年同月比	公共機関		民間等		前年同月比	前年同月比		
				前年同月比	前年同月比	前年同月比	前年同月比				
全国計	業種計	3,287,057	▲ 1.3	2,235,672	▲ 3.0	725,117	▲ 23.1	1,510,555	10.9	1,051,385	2.7
	総合工事業	2,184,235	▲ 3.0	1,691,830	▲ 5.4	608,852	▲ 24.3	1,082,977	10.1	492,405	6.2
	職別工事業	406,935	43.1	167,249	125.5	31,953	20.7	135,297	183.8	239,686	14.0
	設備工事業	695,888	▲ 12.1	376,594	▲ 14.8	84,312	▲ 24.5	292,281	▲ 11.6	319,294	▲ 8.8
北海道	業種計	92,390	▲ 22.6	63,673	▲ 15.7	35,060	▲ 34.5	28,613	30.2	28,717	▲ 34.6
	総合工事業	71,554	▲ 10.8	54,414	▲ 20.3	33,618	▲ 36.0	20,796	32.3	17,141	43.8
	職別工事業	7,147	▲ 72.4	674	290.9	579	1,132.7	95	▲ 24.6	6,473	▲ 74.9
	設備工事業	13,688	2.8	8,585	21.2	863	▲ 8.5	7,722	25.8	5,103	▲ 18.0
東北	業種計	199,140	2.4	112,762	▲ 11.0	61,649	▲ 22.5	51,113	8.5	86,378	27.5
	総合工事業	140,357	5.4	97,738	▲ 1.7	55,552	▲ 17.6	42,186	31.5	42,619	26.5
	職別工事業	17,756	▲ 19.4	1,610	▲ 44.2	628	▲ 60.2	982	▲ 24.9	16,146	▲ 15.7
	設備工事業	41,027	4.7	13,413	▲ 44.8	5,469	▲ 48.2	7,944	▲ 42.1	27,614	85.2
関東	業種計	1,531,354	0.4	1,072,729	1.0	262,169	▲ 34.5	810,560	22.4	458,625	▲ 1.0
	総合工事業	976,035	▲ 2.5	762,390	▲ 3.7	213,769	▲ 34.5	548,620	17.9	213,645	2.2
	職別工事業	220,741	104.9	119,965	214.0	13,430	33.9	106,536	278.0	100,775	44.9
	設備工事業	334,579	▲ 19.9	190,374	▲ 18.2	34,970	▲ 45.3	155,404	▲ 7.9	144,205	▲ 21.9
北陸	業種計	165,625	▲ 10.2	91,897	▲ 16.6	46,751	▲ 24.4	45,146	▲ 6.8	73,728	▲ 0.6
	総合工事業	107,646	▲ 18.3	73,822	▲ 18.0	36,885	▲ 32.3	36,937	3.9	33,824	▲ 18.9
	職別工事業	35,208	58.9	9,202	112.4	6,291	130.0	2,911	82.3	26,006	45.8
	設備工事業	22,771	▲ 25.5	8,873	▲ 44.3	3,575	▲ 23.1	5,298	▲ 53.0	13,898	▲ 5.0
中部	業種計	277,579	▲ 18.0	180,042	▲ 21.8	70,957	▲ 9.3	109,084	▲ 28.3	97,538	▲ 10.0
	総合工事業	198,096	▲ 22.9	141,987	▲ 28.7	64,468	▲ 12.0	77,519	▲ 38.4	56,108	▲ 3.3
	職別工事業	22,584	▲ 37.5	4,724	▲ 14.3	1,572	▲ 2.7	3,152	▲ 19.1	17,860	▲ 41.7
	設備工事業	56,899	25.3	33,330	29.6	4,917	45.2	28,413	27.2	23,569	19.7
近畿	業種計	560,068	7.0	416,304	8.0	88,234	▲ 3.1	328,069	11.5	143,765	4.0
	総合工事業	382,633	7.3	330,043	8.2	71,887	▲ 3.7	258,156	12.0	52,590	2.6
	職別工事業	47,425	59.1	15,296	56.9	608	▲ 62.0	14,687	80.4	32,129	60.1
	設備工事業	130,010	▲ 5.3	70,965	0.8	15,739	6.3	55,226	▲ 0.7	59,045	▲ 11.7
中国	業種計	143,775	▲ 13.0	95,332	▲ 20.7	45,980	▲ 26.9	49,352	▲ 13.8	48,443	7.6
	総合工事業	94,507	▲ 10.4	70,940	▲ 16.8	35,175	▲ 34.2	35,765	12.5	23,567	16.9
	職別工事業	21,805	19.2	8,748	30.3	5,545	24.2	3,203	42.4	13,057	12.8
	設備工事業	27,463	▲ 33.8	15,645	▲ 44.5	5,261	6.4	10,384	▲ 55.3	11,819	▲ 11.1
四国	業種計	61,976	8.2	41,480	▲ 3.0	24,645	0.7	16,835	▲ 7.8	20,496	40.8
	総合工事業	41,781	12.2	33,393	9.2	21,417	5.3	11,976	16.9	8,388	26.0
	職別工事業	6,629	28.5	2,440	▲ 0.8	1,677	▲ 14.4	763	52.4	4,189	55.2
	設備工事業	13,566	▲ 8.9	5,647	▲ 41.8	1,551	▲ 28.7	4,096	▲ 45.5	7,919	52.2
九州・沖縄	業種計	255,150	16.0	161,455	6.7	89,672	▲ 1.5	71,783	19.0	93,695	36.6
	総合工事業	171,626	14.2	127,103	6.6	76,081	▲ 7.7	51,022	38.5	44,523	43.5
	職別工事業	27,639	60.6	4,590	11.1	1,623	▲ 33.9	2,967	77.1	23,049	76.2
	設備工事業	55,885	6.5	29,761	6.3	11,968	93.6	17,793	▲ 18.4	26,124	6.7

注) 地域別区分

- 東北 : 青森県, 岩手県, 宮城県, 秋田県, 山形県, 福島県
- 関東 : 茨城県, 栃木県, 群馬県, 埼玉県, 千葉県, 東京都, 神奈川県, 山梨県, 長野県
- 北陸 : 新潟県, 富山県, 石川県, 福井県
- 中部 : 岐阜県, 静岡県, 愛知県, 三重県
- 近畿 : 滋賀県, 京都府, 大阪府, 兵庫県, 奈良県, 和歌山県
- 中国 : 鳥取県, 島根県, 岡山県, 広島県, 山口県
- 四国 : 徳島県, 香川県, 愛媛県, 高知県
- 九州・沖縄 : 福岡県, 佐賀県, 長崎県, 熊本県, 大分県, 宮崎県, 鹿児島県, 沖縄県



I. 受注高

I-3. 業者所在都道府県別受注高

平成22年10月分

(単位: 百万円, %)

	合計									
	元請受注高					下請受注高				
	前年同月比		前年同月比		公共機関		民間等		前年同月比	
T 全国計	3,287,057	▲ 1.3	2,235,672	▲ 3.0	725,117	▲ 23.1	1,510,555	10.9	1,051,385	2.7
1 北海道	92,390	▲ 22.6	63,673	▲ 15.7	35,060	▲ 34.5	28,613	30.2	28,717	▲ 34.6
2 青森	27,811	▲ 8.6	14,686	▲ 19.7	10,725	▲ 33.7	3,961	88.8	13,125	8.2
3 岩手	32,002	13.9	22,143	20.9	14,365	37.9	7,778	▲ 1.5	9,859	0.7
4 宮城	65,027	2.7	29,181	▲ 23.4	9,944	▲ 36.2	19,237	▲ 14.4	35,846	42.1
5 秋田	26,569	24.7	16,920	15.4	11,219	▲ 8.1	5,702	131.8	9,649	45.1
6 山形	18,582	▲ 26.4	12,879	▲ 25.2	5,987	▲ 48.8	6,892	24.4	5,703	▲ 28.8
7 福島	29,148	11.9	16,952	▲ 15.6	9,410	▲ 29.9	7,543	13.4	12,196	104.4
8 茨城	42,655	57.4	35,969	76.1	26,227	74.4	9,742	80.7	6,686	0.2
9 栃木	34,954	▲ 23.3	20,718	▲ 18.8	12,189	▲ 32.5	8,529	14.2	14,237	▲ 29.0
10 群馬	49,754	15.6	27,757	3.7	12,574	▲ 21.5	15,183	41.4	21,997	35.2
11 埼玉	37,553	▲ 14.6	26,758	6.1	8,646	▲ 17.9	18,112	23.2	10,795	▲ 42.4
12 千葉	43,396	▲ 31.7	19,361	▲ 34.3	11,594	▲ 24.9	7,768	▲ 44.7	24,035	▲ 29.4
13 東京	1,157,688	▲ 1.1	852,349	0.9	155,373	▲ 43.8	696,976	22.6	305,339	▲ 6.2
14 神奈川	113,341	65.9	51,813	12.8	16,755	▲ 38.2	35,058	86.4	61,528	174.6
15 新潟	72,318	▲ 16.0	40,779	▲ 23.6	24,286	▲ 23.2	16,493	▲ 24.2	31,538	▲ 3.7
16 富山	33,987	▲ 8.3	20,331	▲ 9.8	6,516	▲ 40.1	13,815	18.5	13,655	▲ 6.0
17 石川	35,664	▲ 13.6	17,679	▲ 10.0	10,792	▲ 1.1	6,887	▲ 21.1	17,985	▲ 16.9
18 福井	23,657	18.4	13,107	▲ 10.9	5,157	▲ 38.9	7,951	26.9	10,549	100.0
19 山梨	14,957	▲ 20.8	11,580	▲ 3.2	8,346	4.9	3,234	▲ 19.2	3,378	▲ 51.2
20 長野	37,056	▲ 18.2	26,425	▲ 18.9	10,466	▲ 23.5	15,958	▲ 15.6	10,631	▲ 16.5
21 岐阜	48,879	▲ 20.5	35,641	▲ 19.8	17,146	▲ 31.8	18,495	▲ 4.3	13,238	▲ 22.4
22 静岡	49,351	▲ 38.5	35,195	▲ 40.9	14,169	6.6	21,026	▲ 54.6	14,157	▲ 31.7
23 愛知	149,739	▲ 10.3	89,490	▲ 17.4	29,462	▲ 3.1	60,028	▲ 23.0	60,249	3.0
24 三重	29,610	▲ 1.1	19,716	10.2	10,180	8.2	9,536	12.4	9,894	▲ 17.9
25 滋賀	15,406	13.4	9,756	3.1	3,637	▲ 9.3	6,120	12.1	5,649	37.0
26 京都	29,713	1.5	21,955	2.3	8,265	▲ 34.7	13,690	55.6	7,758	▲ 0.9
27 大阪	409,423	2.8	326,413	6.2	51,757	10.6	274,655	5.4	83,011	▲ 8.8
28 兵庫	74,903	24.4	35,334	8.4	16,357	▲ 12.4	18,978	36.3	39,569	43.3
29 奈良	19,267	58.6	15,135	92.1	5,133	15.2	10,002	192.0	4,132	▲ 3.2
30 和歌山	11,356	13.4	7,710	16.1	3,086	▲ 31.4	4,624	116.4	3,646	8.0
31 鳥取	5,237	▲ 44.6	3,229	▲ 56.5	1,635	▲ 72.3	1,594	4.5	2,007	▲ 0.5
32 島根	14,107	14.6	10,878	23.7	7,857	54.6	3,021	▲ 18.5	3,229	▲ 8.1
33 岡山	34,307	▲ 14.7	24,363	▲ 14.5	12,596	▲ 34.1	11,767	25.5	9,944	▲ 15.3
34 広島	55,285	▲ 22.2	33,882	▲ 37.2	13,014	▲ 37.5	20,868	▲ 37.1	21,403	25.4
35 山口	34,840	8.4	22,979	7.1	10,878	▲ 9.1	12,101	27.7	11,860	11.0
36 徳島	8,550	10.9	5,674	3.7	3,824	12.4	1,850	▲ 10.5	2,876	28.2
37 香川	16,213	▲ 22.2	11,030	▲ 31.0	5,591	▲ 7.3	5,439	▲ 45.4	5,183	6.9
38 愛媛	20,946	28.2	13,287	9.8	6,247	▲ 14.0	7,040	45.4	7,658	80.6
39 高知	16,267	31.1	11,488	25.1	8,982	15.4	2,506	79.1	4,779	48.1
40 福岡	82,513	39.5	45,614	33.7	17,552	50.1	28,062	25.1	36,899	47.5
41 佐賀	24,213	▲ 11.5	17,427	▲ 15.7	9,900	▲ 26.6	7,528	4.9	6,786	1.6
42 長崎	19,540	▲ 7.7	14,409	▲ 4.7	10,788	8.2	3,621	▲ 29.8	5,131	▲ 15.2
43 熊本	29,593	25.4	17,501	14.9	9,127	▲ 20.0	8,374	119.3	12,091	44.5
44 大分	19,878	▲ 6.0	13,575	▲ 7.9	9,177	▲ 4.8	4,398	▲ 13.8	6,303	▲ 1.7
45 宮崎	27,578	7.6	15,245	▲ 12.7	8,507	▲ 24.5	6,738	8.8	12,333	51.1
46 鹿児島	33,050	67.2	24,765	61.1	17,956	49.3	6,809	103.9	8,284	88.4
47 沖縄	18,787	▲ 15.2	12,918	▲ 30.7	6,665	▲ 42.3	6,253	▲ 11.9	5,869	67.2

注) 受注高の少ない集計区分等の数値は、誤差が大きいため利用に当たっては注意してください。

I. 受注高

I-4. 資本金階層別・業種別受注高

平成22年10月分

(単位: 百万円, %)

	合計									
	元請受注高					下請受注高				
	前年同月比		前年同月比		公共機関		民間等		前年同月比	
T 合計	3,287,057	▲ 1.3	2,235,672	▲ 3.0	725,117	▲ 23.1	1,510,555	10.9	1,051,385	2.7
1 個人	478	68.9	139	▲ 25.5	116	▲ 37.9	23	-	339	253.1
2 ~1千万円未満	79,442	▲ 37.4	10,216	▲ 81.4	3,433	▲ 23.7	6,783	▲ 86.6	69,226	▲ 3.6
3 1千万~3億円未満	1,765,947	6.3	1,062,188	3.9	499,518	▲ 13.6	562,670	26.8	703,759	10.2
4 3~20億円未満	304,846	▲ 3.0	211,755	▲ 7.6	50,781	▲ 16.8	160,974	▲ 4.2	93,090	9.4
5 20億円以上	1,136,344	▲ 7.4	951,374	▲ 4.7	171,269	▲ 42.7	780,105	11.5	184,971	▲ 18.9
3億円以下の法人	1,884,529	3.5	1,104,527	▲ 0.0	508,576	▲ 13.7	595,951	15.6	780,002	8.9
総合工事業	1,241,773	2.1	844,044	▲ 2.7	451,005	▲ 11.9	393,039	10.6	397,729	13.9
職別工事業	304,428	38.3	126,396	164.7	19,661	27.6	106,735	229.9	178,032	3.3
設備工事業	338,328	▲ 12.1	134,087	▲ 29.3	37,910	▲ 38.5	96,178	▲ 24.9	204,241	4.7
3億円超の法人	1,402,050	▲ 7.0	1,131,006	▲ 5.7	216,425	▲ 38.8	914,581	8.1	271,044	▲ 11.8
総合工事業	942,161	▲ 9.0	847,772	▲ 8.0	157,834	▲ 46.0	689,938	9.7	94,389	▲ 17.5
職別工事業	102,478	59.1	40,846	54.7	12,292	11.0	28,555	86.3	61,632	62.2
設備工事業	357,411	▲ 12.2	242,388	▲ 3.9	46,300	▲ 7.3	196,088	▲ 3.1	115,023	▲ 25.7

注) 受注高の少ない集計区分等の数値は、誤差が大きいため利用に当たっては注意してください。

Ⅱ. 公共機関からの受注工事(1件500万円以上の工事)

Ⅱ-1. 発注機関別請負契約額時系列表

	合 計		国の機関							
	前年比		国		独立行政法人		政府関連企業等			
			前年比		前年比		前年比			
H19年度	9,432,902	0.5	3,738,139	16.9	2,117,475	8.7	662,191	50.1	958,474	18.6
H20年度	9,740,534	3.3	3,979,339	6.5	2,284,850	7.9	605,466	▲ 8.6	1,089,022	13.6
H21年度	9,533,189	▲ 2.1	3,666,727	▲ 7.9	2,101,693	▲ 8.0	471,828	▲ 22.1	1,093,205	0.4
H21. 4~H21. 10	5,525,366	3.6	1,962,273	4.4	1,174,783	22.0	194,786	▲ 12.7	592,704	▲ 14.5
H22. 4~H22. 10	4,811,808	▲ 12.9	1,336,528	▲ 31.9	717,719	▲ 38.9	182,726	▲ 6.2	436,082	▲ 26.4
H19年	9,226,517	▲ 3.6	3,482,076	11.3	1,960,608	2.2	546,889	25.6	974,578	85.5
H20年	9,581,501	3.8	3,925,028	12.7	2,183,254	11.4	641,491	17.3	1,100,283	12.9
H21年	9,896,605	3.3	4,031,384	2.7	2,441,394	11.8	561,547	▲ 12.5	1,028,443	▲ 6.5
H21. 1~H21. 10	8,424,183	4.3	3,542,950	4.0	2,220,387	16.5	474,274	▲ 12.0	848,289	▲ 11.7
H22. 1~H22. 10	7,347,209	▲ 12.8	2,552,548	▲ 28.0	1,423,623	▲ 35.9	372,495	▲ 21.5	756,430	▲ 10.8
H21. 10~12	2,367,005	▲ 8.6	790,423	▲ 17.4	395,999	▲ 19.7	137,863	▲ 7.9	256,561	▲ 18.3
H22. 1~ 3	2,535,400	▲ 12.5	1,216,020	▲ 23.1	705,904	▲ 32.5	189,769	▲ 32.1	320,348	25.3
H22. 4~ 6	1,519,514	▲ 10.6	415,263	▲ 38.0	220,358	▲ 38.5	61,728	▲ 8.7	133,177	▲ 45.4
H22. 7~ 9	2,602,610	▲ 11.2	728,207	▲ 26.5	396,996	▲ 38.1	82,046	7.2	249,165	▲ 8.5
H22. 10~12										
平成20年 4月	322,417	0.1	151,384	▲ 12.3	78,153	▲ 12.7	16,799	▲ 57.4	56,432	29.2
5月	389,197	▲ 11.1	125,426	▲ 13.8	70,572	26.1	15,804	▲ 41.4	39,050	▲ 37.6
6月	843,896	7.1	261,750	13.5	90,586	▲ 35.2	27,328	22.1	143,836	109.9
7月	885,099	14.7	295,487	17.0	169,336	21.1	32,674	▲ 5.4	93,477	19.6
8月	807,412	▲ 5.4	277,502	5.8	147,943	▲ 9.6	35,210	26.6	94,349	32.9
9月	1,004,028	▲ 6.4	330,371	▲ 0.9	189,745	2.1	48,537	7.0	92,089	▲ 9.8
10月	1,081,800	29.2	437,207	66.4	216,240	45.3	46,843	43.5	174,124	114.2
11月	662,145	▲ 13.9	227,275	▲ 10.9	120,275	▲ 0.5	46,965	▲ 5.3	60,035	▲ 29.1
12月	845,723	0.5	292,260	▲ 1.5	156,397	21.0	55,819	▲ 18.0	80,045	▲ 19.6
平成21年 1月	543,248	▲ 7.6	213,769	▲ 9.3	114,979	▲ 11.8	41,467	▲ 2.3	57,323	▲ 8.8
2月	765,793	▲ 4.9	442,427	▲ 11.4	269,847	▲ 8.5	87,451	▲ 22.9	85,128	▲ 6.7
3月	1,589,775	18.1	924,481	16.8	660,778	27.4	150,569	▲ 5.7	113,134	0.4
平成21年 4月	392,678	21.8	227,042	50.0	131,503	68.3	22,547	34.2	72,992	29.3
5月	496,065	27.5	205,659	64.0	105,823	50.0	18,659	18.1	81,176	107.9
6月	810,083	▲ 4.0	237,355	▲ 9.3	121,154	33.7	26,438	▲ 3.3	89,763	▲ 37.6
7月	850,508	▲ 3.9	246,438	▲ 16.6	143,730	▲ 15.1	18,382	▲ 43.7	84,326	▲ 9.8
8月	809,382	0.2	255,656	▲ 7.9	184,437	24.7	15,724	▲ 55.3	55,495	▲ 41.2
9月	1,272,067	26.7	488,133	47.8	313,143	65.0	42,445	▲ 12.6	132,544	43.9
10月	894,582	▲ 17.3	301,989	▲ 30.9	174,992	▲ 19.1	50,590	8.0	76,408	▲ 56.1
11月	723,826	9.3	246,156	8.3	119,598	▲ 0.6	42,566	▲ 9.4	83,992	39.9
12月	748,597	▲ 11.5	242,278	▲ 17.1	101,410	▲ 35.2	44,707	▲ 19.9	96,161	20.1
平成22年 1月	534,906	▲ 1.5	209,874	▲ 1.8	66,525	▲ 42.1	44,297	6.8	99,052	72.8
2月	584,536	▲ 23.7	288,402	▲ 34.8	173,504	▲ 35.7	37,128	▲ 57.5	77,771	▲ 8.6
3月	1,415,958	▲ 10.9	717,743	▲ 22.4	465,875	▲ 29.5	108,343	▲ 28.0	143,525	26.9
平成22年 4月	332,583	▲ 15.3	136,101	▲ 40.1	71,518	▲ 45.6	19,436	▲ 13.8	45,147	▲ 38.1
5月	404,145	▲ 18.5	86,096	▲ 58.1	48,240	▲ 54.4	15,595	▲ 16.4	22,261	▲ 72.6
6月	782,786	▲ 3.4	193,066	▲ 18.7	100,600	▲ 17.0	26,697	1.0	65,769	▲ 26.7
7月	723,234	▲ 15.0	163,682	▲ 33.6	86,645	▲ 39.7	29,365	59.7	47,673	▲ 43.5
8月	793,999	▲ 1.9	231,160	▲ 9.6	133,721	▲ 27.5	25,007	59.0	72,432	30.5
9月	1,085,377	▲ 14.7	333,365	▲ 31.7	176,630	▲ 43.6	27,675	▲ 34.8	129,060	▲ 2.6
10月	689,685	▲ 22.9	193,058	▲ 36.1	100,366	▲ 42.6	38,953	▲ 23.0	53,740	▲ 29.7
11月										
12月										
平成23年 1月										
2月										
3月										

注) 平成15年度から平成20年度までは「国の機関」のうちの国以外の機関における分類変更に伴い、各機関の前年同月比が計算できないため、「独立行政法人」及び「政府関連企業等」の合計値を「(再掲) 国以外の機関」として計上し、再掲していたが、各機関のデータが蓄積されたので、平成21年4月より再掲を行わないこととした。

(単位：百万円、%)

地方の機関										
	都道府県		市区町村		地方公営企業		その他			
	前年比		前年比		前年比		前年比			
5,694,763	▲ 8.0	2,549,122	▲ 2.8	2,422,755	▲ 11.4	533,391	▲ 2.5	189,494	▲ 33.5	H19年度
5,761,196	1.2	2,529,134	▲ 0.8	2,476,046	2.2	539,950	1.2	216,066	14.0	H20年度
5,866,462	1.8	2,423,434	▲ 4.2	2,765,227	11.7	493,529	▲ 8.6	184,271	▲ 14.7	H21年度
3,563,093	3.1	1,392,584	▲ 1.0	1,769,822	10.7	284,712	▲ 12.0	115,975	▲ 7.8	H21. 4~H21. 10
3,475,281	▲ 2.5	1,294,840	▲ 7.0	1,736,622	▲ 1.9	311,124	9.3	132,694	14.4	H22. 4~H22. 10
5,744,441	▲ 10.8	2,531,146	▲ 7.8	2,449,923	▲ 10.8	548,448	▲ 11.7	214,925	▲ 34.8	H19年
5,656,473	▲ 1.5	2,497,314	▲ 1.3	2,452,905	0.1	516,417	▲ 5.8	189,837	▲ 11.7	H20年
5,865,222	3.7	2,463,977	▲ 1.3	2,688,500	9.6	495,034	▲ 4.1	217,711	14.7	H21年
4,881,233	4.6	2,049,416	0.9	2,242,331	9.5	407,716	▲ 3.6	181,770	9.9	H21. 1~H21. 10
4,794,661	▲ 1.8	1,911,130	▲ 6.7	2,285,858	1.9	432,624	6.1	165,049	▲ 9.2	H22. 1~H22. 10
1,576,582	▲ 3.5	684,975	▲ 11.7	705,615	4.9	129,918	▲ 12.3	56,074	55.1	H21. 10~12
1,319,380	0.1	616,290	▲ 6.2	549,236	16.2	121,500	▲ 1.2	32,355	▲ 50.8	H22. 1~ 3
1,104,251	7.3	311,770	3.3	653,568	6.8	96,975	23.5	41,938	14.6	H22. 4~ 6
1,874,403	▲ 3.5	747,751	▲ 8.9	869,561	▲ 3.2	175,397	7.2	81,694	37.9	H22. 7~ 9
										H22. 10~12
171,034	14.3	52,091	▲ 12.4	65,694	18.5	34,274	51.9	18,975	57.1	平成20年 4月
263,771	▲ 9.7	66,051	▲ 37.4	145,275	1.5	33,412	40.6	19,034	▲ 3.7	5月
582,146	4.5	201,575	9.9	299,878	0.1	63,297	5.4	17,396	24.2	6月
589,611	13.5	207,700	6.5	304,037	22.5	49,168	▲ 14.7	28,706	55.4	7月
529,911	▲ 10.3	246,988	▲ 9.2	231,288	▲ 1.7	33,970	▲ 42.4	17,665	▲ 27.2	8月
673,657	▲ 9.0	321,757	▲ 4.9	284,916	▲ 4.7	54,643	▲ 33.7	12,342	▲ 38.6	9月
644,593	12.2	310,684	19.2	267,504	5.8	54,682	15.1	11,723	▲ 12.2	10月
434,871	▲ 15.3	221,579	▲ 5.4	180,969	▲ 20.5	23,130	▲ 37.9	9,192	▲ 36.9	11月
553,463	1.7	243,878	▲ 11.5	223,975	5.6	70,370	61.0	15,240	14.5	12月
329,479	▲ 6.5	171,299	▲ 10.7	118,919	▲ 7.9	27,677	32.0	11,584	13.1	平成21年 1月
323,366	5.7	137,255	▲ 2.2	127,611	8.4	32,789	▲ 6.0	25,712	98.3	2月
665,295	19.8	348,278	19.0	225,979	11.6	62,538	43.4	28,499	74.2	3月
165,636	▲ 3.2	68,642	31.8	62,805	▲ 4.4	25,908	▲ 24.4	8,281	▲ 56.4	平成21年 4月
290,406	10.1	90,219	36.6	169,140	16.4	20,981	▲ 37.2	10,066	▲ 47.1	5月
572,728	▲ 1.6	142,891	▲ 29.1	379,973	26.7	31,616	▲ 50.1	18,248	4.9	6月
604,070	2.5	211,510	1.8	316,383	4.1	58,960	19.9	17,217	▲ 40.0	7月
553,725	4.5	230,625	▲ 6.6	250,722	8.4	48,019	41.4	24,360	37.9	8月
783,934	16.4	378,283	17.6	331,353	16.3	56,628	3.6	17,671	43.2	9月
592,593	▲ 8.1	270,414	▲ 13.0	259,446	▲ 3.0	42,600	▲ 22.1	20,133	71.7	10月
477,670	9.8	187,574	▲ 15.3	233,916	29.3	40,704	76.0	15,476	68.4	11月
506,319	▲ 8.5	226,987	▲ 6.9	212,253	▲ 5.2	46,614	▲ 33.8	20,465	34.3	12月
325,032	▲ 1.3	142,828	▲ 16.6	144,105	21.2	26,460	▲ 4.4	11,640	0.5	平成22年 1月
296,134	▲ 8.4	127,585	▲ 7.0	119,882	▲ 6.1	41,862	27.7	6,804	▲ 73.5	2月
698,215	4.9	345,877	▲ 0.7	285,250	26.2	53,178	▲ 15.0	13,910	▲ 51.2	3月
196,482	18.6	51,921	▲ 24.4	97,728	55.6	36,972	42.7	9,860	19.1	平成22年 4月
318,049	9.5	105,200	16.6	181,036	7.0	18,111	▲ 13.7	13,702	36.1	5月
589,720	3.0	154,648	8.2	374,803	▲ 1.4	41,891	32.5	18,376	0.7	6月
559,551	▲ 7.4	175,975	▲ 16.8	285,948	▲ 9.6	51,016	▲ 13.5	46,612	170.7	7月
562,840	1.6	223,459	▲ 3.1	264,716	5.6	55,220	15.0	19,445	▲ 20.2	8月
752,012	▲ 4.1	348,317	▲ 7.9	318,896	▲ 3.8	69,161	22.1	15,637	▲ 11.5	9月
496,627	▲ 16.2	235,319	▲ 13.0	213,493	▲ 17.7	38,752	▲ 9.0	9,063	▲ 55.0	10月
										11月
										12月
										平成23年 1月
										2月
										3月

Ⅱ. 公共機関からの受注工事(1件500万円以上の工事)

Ⅱ-2. 1)発注機関別・目的別工事分類別請負契約額

平成22年 10月

(単位：百万円, %)

	合 計		国の機関				地方の機関				
		前年 同月比		国	独立 行政法人	政府関連 企業等		都道府県	市区町村	地方 公営企業	その他
T 合計	689,685	▲ 22.9	193,058	100,366	38,953	53,740	496,627	235,319	213,493	38,752	9,063
1 治山・治水	87,065	▲ 24.5	23,089	21,519	594	976	63,976	56,018	7,856	96	5
2 農林水産	36,061	▲ 47.9	5,367	3,555	1,486	326	30,694	25,603	4,012		1,080
3 道路	209,505	▲ 27.0	75,400	42,872	995	31,534	134,104	80,744	50,130	1,583	1,647
4 港湾・空港	23,579	▲ 36.8	9,827	9,394	30	403	13,752	9,861	2,956	823	112
5 下水道	82,718	▲ 2.7	12,134		281	11,853	70,584	23,518	34,709	11,632	725
6 公園	15,413	▲ 21.3	218	13	168	37	15,195	2,392	12,216	576	12
7 教育・病院	84,438	▲ 15.6	12,501	1,899	6,536	4,066	71,937	9,580	58,717	1,323	2,316
8 住宅・宿舍	18,737	24.5	7,908	2,980	4,743	186	10,829	3,400	6,074	325	1,030
9 庁舎	25,916	▲ 33.4	6,341	5,893	154	294	19,576	13,988	4,901	387	300
10 再開発	393	▲ 35.2	0				393		393		
11 土地造成	6,440	▲ 13.9	3,997	175	3,028	794	2,443	1,169	1,260		14
12 鉄道・軌道	24,344	▲ 19.4	19,759		19,656	103	4,585			4,585	
13 郵便	1,912	807.7	1,912			1,912	0				
14 電気・ガス	408	▲ 46.7	0				408			408	
15 上・工業水道	30,996	▲ 20.0	50		50		30,946	1,673	13,117	15,896	259
16 廃棄物処理	3,574	▲ 60.7	185			185	3,389	263	2,578		548
17 その他	38,185	▲ 4.1	14,368	12,065	1,232	1,071	23,817	7,110	14,573	1,117	1,016
災害復旧（再掲）	14,006	35.3	3,316	124	3,037	156	10,690	9,331	1,255	55	48
維持補修（再掲）	84,537	▲ 27.3	20,252	13,693	2,260	4,299	64,285	30,038	26,462	5,939	1,846

Ⅱ. 公共機関からの受注工事(1件500万円以上の工事)

Ⅱ-2. 2)発注機関別・目的別工事分類別請負契約額(寄与度) 平成22年 10月分

	合 計	国の機関			地方の機関					
		国	独立 行政法人	政府関連 企業等	都道府県	市区町村	地方 公営企業	その他		
T 合計	▲ 22.9	▲ 12.2	▲ 8.3	▲ 1.3	▲ 2.5	▲ 10.7	▲ 3.9	▲ 5.1	▲ 0.4	▲ 1.2
1 治山・治水	▲ 3.2	▲ 1.7	▲ 1.1	▲ 0.4	▲ 0.2	▲ 1.5	▲ 1.4	▲ 0.0	▲ 0.1	0.0
2 農林水産	▲ 3.7	▲ 2.1	▲ 1.8	▲ 0.0	▲ 0.3	▲ 1.6	▲ 0.3	▲ 1.0		▲ 0.3
3 道路	▲ 8.7	▲ 6.2	▲ 4.6	▲ 0.0	▲ 1.6	▲ 2.4	▲ 1.4	▲ 0.3	▲ 0.2	▲ 0.5
4 港湾・空港	▲ 1.5	▲ 0.2	▲ 0.2	0.0	0.0	▲ 1.4	▲ 1.0	▲ 0.4	0.1	▲ 0.1
5 下水道	▲ 0.3	0.3		0.0	0.3	▲ 0.5	1.4	▲ 1.4	▲ 0.5	0.0
6 公園	▲ 0.5	▲ 0.1	▲ 0.1	0.0	▲ 0.0	▲ 0.3	▲ 0.5	0.1	0.0	▲ 0.0
7 教育・病院	▲ 1.7	▲ 1.0	▲ 0.1	▲ 0.0	▲ 0.9	▲ 0.7	▲ 1.5	0.4	0.1	0.2
8 住宅・宿舎	0.4	0.6	0.2	0.4	▲ 0.0	▲ 0.2	0.0	▲ 0.2	0.0	0.0
9 庁舎	▲ 1.5	▲ 0.7	▲ 0.7	▲ 0.1	0.0	▲ 0.7	1.1	▲ 1.5	0.0	▲ 0.4
10 再開発	▲ 0.0	▲ 0.0		▲ 0.0		▲ 0.0		▲ 0.0		
11 土地造成	▲ 0.1	0.2	0.0	0.1	0.1	▲ 0.3	▲ 0.1	▲ 0.0	▲ 0.0	▲ 0.2
12 鉄道・軌道	▲ 0.7	▲ 1.1		▲ 1.0	▲ 0.0	0.4			0.4	
13 郵便	0.2	0.2			0.2					
14 電気・ガス	▲ 0.0					▲ 0.0			▲ 0.0	
15 上・工業水道	▲ 0.9	▲ 0.0		▲ 0.0		▲ 0.9	▲ 0.0	▲ 0.6	▲ 0.2	0.0
16 廃棄物処理	▲ 0.6	0.0		▲ 0.0	0.0	▲ 0.6	▲ 0.1	▲ 0.3	▲ 0.0	▲ 0.2
17 その他	▲ 0.2	▲ 0.3	▲ 0.0	▲ 0.3	0.0	0.1	▲ 0.1	0.3	▲ 0.1	▲ 0.0
災害復旧(再掲)	0.4	0.1	▲ 0.1	0.3	▲ 0.0	0.3	0.3	0.0	▲ 0.0	0.0
維持補修(再掲)	▲ 3.5	▲ 1.4	▲ 0.5	0.1	▲ 0.9	▲ 2.2	▲ 1.2	▲ 1.1	0.2	▲ 0.1

Ⅱ.公共機関からの受注工事(1件500万以上の工事)

Ⅱ-3.工事種類別請負契約額

平成22年 10月分

(単位:百万円, %)

	請負契約額		
		前年同月比	寄与度
合計	689,685	▲ 22.9	▲ 22.9
建築・建築設備合計	160,167	▲ 8.7	▲ 1.7
1. 住宅・同設備工事	21,400	▲ 26.9	▲ 0.9
2. 非住宅・同設備工事	138,766	▲ 5.0	▲ 0.8
土木工事計	480,965	▲ 27.8	▲ 20.7
3. 橋梁・高架構造物工事	63,927	▲ 42.6	▲ 5.3
4. トンネル工事	10,844	▲ 70.1	▲ 2.8
5. ダム・えん堤工事	15,468	▲ 61.6	▲ 2.8
6. 管渠工事	54,439	▲ 10.7	▲ 0.7
7. 電線路工事	3,904	▲ 56.2	▲ 0.6
8. 舗装工事	47,522	▲ 12.1	▲ 0.7
9. しゅんせつ・埋立工事	8,317	4.6	0.0
10. 土工事(9.を除く)	64,655	1.0	0.1
11. その他の土木工事	211,890	▲ 25.0	▲ 7.9
12. 機械装置等工事	48,553	▲ 7.8	▲ 0.5

II. 公共機関からの受注工事(1件500万円以上の工事)

II-4. 発注機関別・施工都道府県別請負契約額

平成22年 10月分

(単位:百万円,%)

	合計		国の機関				地方の機関				
		前年 同月比		国	独立 行政法人	政府関連 企業等	都道府県	市区町村	地方 公営企業	その他	
T.全国計	689,685	▲ 22.9	193,058	100,366	38,953	53,740	496,627	235,319	213,493	38,752	9,063
1.北海道	34,507	▲ 52.0	14,169	9,671	2,487	2,012	20,338	11,331	8,286	670	52
2.青森	24,950	17.6	16,751	3,193	13,274	284	8,199	4,455	3,046	536	162
3.岩手	15,428	▲ 33.7	3,105	2,523	352	250	12,323	6,724	4,370	1,229	
4.宮城	12,034	▲ 51.5	4,093	3,404		689	7,941	4,130	2,686	897	228
5.秋田	10,640	▲ 20.4	2,004	2,004			8,636	4,418	3,789	380	48
6.山形	6,502	▲ 48.9	2,117	1,659	12	447	4,384	1,908	2,172	92	212
7.福島	9,884	▲ 42.0	1,673	1,172	41	460	8,211	5,735	2,275	55	147
8.茨城	29,460	86.1	5,476	2,642	2,520	314	23,984	11,165	11,951	733	135
9.栃木	12,457	▲ 47.4	2,854	2,579		275	9,603	4,218	4,759	518	108
10.群馬	10,183	▲ 46.9	1,861	1,613		248	8,322	4,016	3,326	533	447
11.埼玉	10,974	▲ 50.2	2,357	1,180	972	205	8,617	2,995	4,575	707	340
12.千葉	24,974	14.3	11,630	6,530	3,769	1,331	13,344	7,531	4,377	670	766
13.東京	61,874	▲ 19.4	4,997	2,697	1,256	1,044	56,876	21,271	20,509	13,957	1,139
14.神奈川	27,847	▲ 6.8	8,277	4,545	1,368	2,363	19,570	3,610	11,220	4,649	92
15.新潟	23,468	▲ 20.8	5,043	2,439	2,238	366	18,425	6,707	10,839	664	216
16.富山	6,547	▲ 76.6	2,460	326	478	1,656	4,087	1,582	2,002	341	163
17.石川	9,379	15.9	1,491	1,667	-176		7,889	2,553	5,094	206	36
18.福井	5,795	▲ 64.1	1,161	383	89	689	4,634	1,162	3,126	330	17
19.山梨	8,286	▲ 2.4	1,485	736	242	507	6,801	4,047	2,567	140	47
20.長野	11,004	▲ 10.6	2,374	944	32	1,398	8,630	2,708	5,719	114	90
21.岐阜	17,103	▲ 29.5	2,707	803	328	1,576	14,397	3,604	10,233	439	121
22.静岡	22,128	5.9	8,538	3,487		5,051	13,589	5,422	7,185	951	31
23.愛知	30,145	▲ 28.4	6,713	3,907	759	2,047	23,432	10,619	10,830	1,070	912
24.三重	11,386	▲ 7.2	3,106	2,925	24	158	8,279	5,208	2,962	101	9
25.滋賀	4,410	▲ 29.7	623	514	48	61	3,786	1,509	2,058	219	
26.京都	8,595	▲ 53.3	2,149	791	17	1,341	6,446	1,967	3,849	406	224
27.大阪	18,192	▲ 28.4	10,944	1,921	4,172	4,851	7,248	1,593	4,033	1,552	70
28.兵庫	19,733	10.8	2,734	1,591	74	1,069	16,999	6,718	8,892	1,188	201
29.奈良	4,252	▲ 62.9	1,834	1,482	163	189	2,418	1,459	521	184	254
30.和歌山	4,475	▲ 50.8	1,166	695		471	3,309	2,339	970		
31.鳥取	2,222	▲ 69.6	281	269		12	1,941	960	901	80	
32.島根	12,092	47.8	3,740	2,379	1,260	101	8,352	4,269	2,208	265	1,610
33.岡山	10,198	▲ 35.6	598	532		66	9,599	5,400	3,783	343	74
34.広島	14,212	▲ 54.8	4,468	2,641	1,052	775	9,744	5,086	3,449	1,075	134
35.山口	12,921	8.6	5,042	4,149	70	823	7,879	4,784	2,213	882	
36.徳島	6,221	▲ 1.4	2,563	200		2,363	3,658	2,449	1,192		17
37.香川	6,797	▲ 48.1	1,392	1,353		39	5,405	2,572	2,783	50	
38.愛媛	6,787	▲ 25.3	2,626	1,268	133	1,224	4,161	1,617	2,383	60	101
39.高知	8,356	▲ 14.2	1,839	1,634	90	115	6,516	4,534	1,948	9	25
40.福岡	24,402	60.6	7,705	3,501	582	3,622	16,697	11,457	3,644	1,473	123
41.佐賀	10,434	▲ 11.0	1,090	790	18	284	9,344	5,578	3,470	195	101
42.長崎	11,663	5.6	1,005	897		108	10,658	6,207	4,088	363	
43.熊本	12,308	▲ 9.5	5,408	1,585	463	3,360	6,901	4,081	2,759	54	8
44.大分	16,046	28.1	8,859	907	30	7,922	7,187	5,950	997	241	
45.宮崎	9,587	▲ 33.8	2,040	1,542		498	7,547	5,948	1,536	63	
46.鹿児島	19,487	50.2	3,967	3,451	30	486	15,521	8,673	6,233	69	545
47.沖縄	9,341	▲ 47.3	4,543	3,244	709	590	4,798	3,051	1,689		58

注) 受注高の少ない集計区分等の数値は、誤差が大きいため利用に当たっては注意してください。

II-5. 発注機関別・施工地域別請負契約額

平成22年 10月分

(単位:百万円,%)

	合計		国の機関				地方の機関				
		前年 同月比		国	独立 行政法人	政府関連 企業等	都道府県	市区町村	地方 公営企業	その他	
T.全国計	689,685	▲ 22.9	193,058	100,366	38,953	53,740	496,627	235,319	213,493	38,752	9,063
1.北海道	34,507	▲ 52.0	14,169	9,671	2,487	2,012	20,338	11,331	8,286	670	52
2.東北	79,438	▲ 21.1	29,744	13,955	13,659	2,131	49,694	27,371	18,338	3,188	798
3.関東	197,059	▲ 14.3	41,311	23,466	10,159	7,686	155,748	61,560	69,003	22,021	3,164
4.北陸	45,190	▲ 44.8	10,154	4,814	2,629	2,711	35,036	12,003	21,060	1,541	431
5.中部	80,761	▲ 18.9	21,064	11,122	1,111	8,831	59,697	24,853	31,210	2,561	1,074
6.近畿	59,657	▲ 32.6	19,451	6,995	4,474	7,982	40,206	15,585	20,323	3,549	750
7.中国	51,645	▲ 30.8	14,129	9,971	2,382	1,777	37,515	20,499	12,553	2,645	1,818
8.四国	28,160	▲ 26.3	8,420	4,456	223	3,741	19,740	11,172	8,307	119	143
9.九州・沖縄	113,268	3.6	34,616	15,917	1,830	16,870	78,652	50,945	24,415	2,459	834

注) 地域別区分

東 北 : 青森県, 岩手県, 宮城県, 秋田県, 山形県, 福島県

関 東 : 茨城県, 栃木県, 群馬県, 埼玉県, 千葉県, 東京都, 神奈川県,  
山梨県, 長野県

北 陸 : 新潟県, 富山県, 石川県, 福井県

中 部 : 岐阜県, 静岡県, 愛知県, 三重県

近 畿 : 滋賀県, 京都府, 大阪府, 兵庫県, 奈良県, 和歌山県

中 国 : 鳥取県, 島根県, 岡山県, 広島県, 山口県

四 国 : 徳島県, 香川県, 愛媛県, 高知県

九州・沖縄 : 福岡県, 佐賀県, 長崎県, 熊本県, 大分県, 宮崎県,  
鹿児島県, 沖縄県

Ⅲ. 民間等からの受注工事

Ⅲ-1. 発注者別請負契約額時系列表

1) 建築工事・建築設備工事（1件5億円以上の工事）

（単位：百万円，％）

	合 計	農林漁業		鉱業、採石業、砂利採取業		製造業		電気・ガス・熱供給・水道業		運輸業、郵便業		情報通信業		卸売業、小売業		金融業、保険業		不動産業		サービス業		その他		
		前年比	前年比	前年比	前年比	前年比	前年比	前年比	前年比	前年比	前年比	前年比	前年比	前年比	前年比	前年比	前年比	前年比	前年比	前年比	前年比	前年比	前年比	
H19年度	8,077,546	9.3	2,006	▲ 59.9	96,284	65.1	1,428,955	2.5	121,106	159.8	399,038	▲ 2.7	71,901	6.0	590,103	63.9	175,694	62.1	3,677,057	7.5	1,400,334	▲ 4.6	115,069	111.6
H20年度	6,282,525	▲ 22.2	10,562	426.5	72,114	▲ 25.1	1,233,680	▲ 13.7	74,819	▲ 38.2	444,980	11.5	102,065	42.0	419,814	▲ 28.9	206,018	17.3	2,160,855	▲ 41.2	1,417,650	1.2	139,968	21.6
H21年度	5,210,829	▲ 17.1	13,443	27.3	73,612	2.1	691,868	▲ 43.9	157,720	110.8	358,395	▲ 19.5	90,455	▲ 11.4	241,445	▲ 42.5	217,356	5.5	1,908,155	▲ 11.7	1,361,459	▲ 4.0	96,920	▲ 30.8
H21. 4～H21.10	2,599,024	▲ 36.5	8,452	▲ 9.0	58,389	27.9	404,420	▲ 55.1	55,870	35.3	148,984	▲ 44.0	23,847	▲ 60.6	132,773	▲ 45.2	106,519	▲ 22.3	913,530	▲ 37.6	689,037	▲ 16.0	57,202	▲ 44.5
H22. 4～H22.10	2,249,098	▲ 13.5	3,663	▲ 56.7	16,372	▲ 72.0	308,594	▲ 23.7	26,613	▲ 52.4	134,881	▲ 9.5	24,437	2.5	124,203	▲ 6.5	30,940	▲ 71.0	960,745	5.2	568,231	▲ 17.5	50,420	▲ 11.9
H19年	7,845,529	8.4	1,145	▲ 84.9	108,142	59.5	1,305,635	▲ 2.8	93,611	79.1	436,494	17.1	92,149	52.0	529,849	55.2	157,871	41.1	3,568,414	6.8	1,467,644	▲ 0.8	84,576	52.4
H20年	7,503,297	▲ 4.4	10,686	833.3	48,904	▲ 54.8	1,512,388	15.8	92,933	▲ 0.7	431,641	▲ 1.1	74,470	▲ 19.2	488,342	▲ 7.8	218,592	38.5	3,017,957	▲ 15.4	1,449,571	▲ 1.2	157,813	86.6
H21年	4,779,758	▲ 36.3	9,189	▲ 14.0	98,833	102.1	743,980	▲ 50.8	130,666	40.6	387,586	▲ 10.2	62,643	▲ 15.9	280,246	▲ 42.6	220,753	1.0	1,485,485	▲ 50.8	1,252,005	▲ 13.6	108,371	▲ 31.3
H21. 1～H21.10	3,920,651	▲ 40.9	9,189	▲ 9.5	94,291	61.6	611,139	▲ 55.9	73,695	▲ 4.6	265,139	▲ 28.1	62,023	▲ 12.9	240,729	▲ 42.5	160,096	▲ 21.3	1,269,033	▲ 52.6	1,051,663	▲ 13.4	83,653	▲ 43.3
H22. 1～H22.10	4,001,796	2.1	8,654	▲ 5.8	27,053	▲ 71.3	463,201	▲ 24.2	71,492	▲ 3.0	221,845	▲ 16.3	90,425	45.8	193,358	▲ 19.7	81,120	▲ 49.3	1,738,918	37.0	1,040,311	▲ 1.1	65,420	▲ 21.8
H21. 10-12	1,121,176	▲ 14.5	0	▲ 100.0	8,530	—	165,187	▲ 28.5	70,038	156.8	128,492	22.0	7,522	▲ 77.1	50,526	▲ 44.4	107,713	478.4	284,421	▲ 37.6	268,931	▲ 20.6	29,816	94.2
H22. 1-3	1,752,698	32.6	4,991	577.5	10,681	▲ 70.2	154,607	▲ 25.2	44,879	151.8	86,964	▲ 25.1	65,988	72.9	69,155	▲ 35.9	50,180	▲ 6.3	778,173	118.9	472,080	30.2	15,000	▲ 43.3
H22. 4-6	690,729	▲ 17.9	1,995	▲ 53.7	3,985	▲ 57.0	98,501	▲ 25.9	7,876	▲ 39.9	32,443	▲ 65.7	11,833	16.9	46,369	▲ 20.8	10,364	▲ 8.7	299,914	17.1	157,661	▲ 33.3	19,788	34.5
H22. 7-9	1,280,560	▲ 14.4	850	▲ 79.5	8,922	▲ 80.2	184,839	▲ 22.7	18,092	▲ 39.1	33,567	▲ 30.8	12,604	84.8	72,729	15.0	19,254	▲ 60.0	585,511	▲ 0.7	319,099	▲ 16.9	25,093	▲ 32.9
H22. 10-12																								
平成21年 4月	273,601	▲ 34.8	1,048	▲ 13.4	2,938	8.5	47,029	▲ 55.5	4,000	59.4	51,573	25.1	5,809	18.1	5,537	▲ 65.3	7,449	▲ 17.1	71,184	▲ 48.8	72,293	▲ 24.6	4,741	172.5
5月	182,344	▲ 61.4	2,370	172.7	501	▲ 62.7	27,850	▲ 67.5	1,241	▲ 25.7	8,260	▲ 62.2	0	▲ 100.0	23,473	▲ 52.1	0	▲ 100.0	47,631	▲ 78.2	65,239	▲ 5.1	5,779	▲ 2.0
6月	385,250	▲ 35.3	890	▲ 51.2	5,836	▲ 56.1	58,121	▲ 44.0	7,872	37.7	34,627	▲ 25.4	4,317	▲ 49.7	29,508	▲ 29.1	3,902	▲ 44.7	137,255	▲ 40.0	98,727	▲ 25.6	4,195	▲ 27.9
7月	296,809	▲ 55.8	2,307	▲ 19.2	6,246	▲ 21.7	103,936	▲ 47.0	2,036	56.3	9,000	▲ 76.7	0	▲ 100.0	6,197	▲ 83.7	7,860	▲ 82.2	84,405	▲ 65.3	69,197	▲ 21.0	5,624	▲ 41.4
8月	317,570	▲ 33.1	0	—	2,534	▲ 67.8	77,877	▲ 17.6	5,084	▲ 50.1	25,058	0.5	651	▲ 59.6	20,361	15.7	33,910	59.1	81,921	▲ 55.9	63,794	▲ 33.8	6,380	▲ 55.6
9月	881,382	▲ 13.2	1,838	▲ 27.3	36,346	374.4	57,261	▲ 72.8	22,570	170.9	14,421	▲ 71.5	6,168	132.8	36,688	▲ 37.6	6,342	▲ 85.9	423,164	26.7	251,199	6.8	25,385	▲ 58.2
10月	262,069	▲ 40.8	0	—	3,988	▲ 17.2	32,346	▲ 69.3	13,067	13.0	6,045	▲ 85.8	6,902	▲ 76.6	11,009	▲ 48.3	47,056	1,302.6	67,969	▲ 40.9	68,589	▲ 34.1	5,098	2.9
11月	337,601	▲ 20.2	0	▲ 100.0	1,077	▲ 6.1	44,247	▲ 23.4	32,392	811.7	20,807	▲ 48.1	620	6.0	17,407	▲ 56.1	45,723	880.1	97,526	▲ 49.0	58,359	▲ 26.5	19,443	344.0
12月	521,506	16.8	0	—	3,465	—	88,594	30.6	24,579	102.2	101,640	350.3	0	▲ 100.0	22,110	▲ 26.2	14,934	40.8	118,926	▲ 20.7	141,983	▲ 8.5	5,275	▲ 12.4
平成22年 1月	296,819	2.6	4,151	—	814	—	21,000	▲ 46.3	8,599	304.1	17,697	341.1	57,541	1,252.0	15,071	▲ 48.0	7,081	29.8	96,655	▲ 36.3	65,499	31.4	2,711	▲ 30.3
2月	284,815	▲ 34.3	0	—	0	▲ 100.0	40,078	▲ 47.0	9,817	186.1	8,585	▲ 88.3	800	▲ 97.3	8,716	▲ 32.8	6,664	5.0	137,751	87.4	69,092	▲ 55.2	3,312	68.1
3月	1,171,064	95.6	840	14.0	9,867	▲ 70.4	93,529	1.6	26,463	115.7	60,682	56.9	7,647	72.1	45,368	▲ 31.3	36,435	▲ 12.8	543,767	317.1	337,489	113.0	8,977	▲ 56.4
平成22年 4月	146,294	▲ 46.5	0	▲ 100.0	775	▲ 73.6	25,441	▲ 45.9	2,068	▲ 48.3	8,563	▲ 83.4	1,717	▲ 70.4	16,905	205.3	1,477	▲ 80.2	47,860	▲ 32.8	39,781	▲ 45.0	1,707	▲ 64.0
5月	201,374	10.4	0	▲ 100.0	0	▲ 100.0	36,893	32.5	2,680	116.0	16,063	94.5	3,418	—	12,050	▲ 48.7	3,059	—	61,560	29.2	56,633	▲ 13.2	9,018	56.0
6月	343,061	▲ 11.0	1,995	124.2	3,210	▲ 45.0	36,167	▲ 37.8	3,128	▲ 60.3	7,817	▲ 77.4	6,698	55.2	17,414	▲ 41.0	5,828	49.4	190,494	38.8	61,247	▲ 38.0	9,063	116.0
7月	287,262	▲ 3.2	850	▲ 63.1	703	▲ 88.7	69,203	▲ 33.4	540	▲ 73.5	12,922	43.6	0	—	18,614	200.4	6,935	▲ 11.8	97,212	15.2	68,171	▲ 1.5	12,112	115.4
8月	340,084	7.1	0	—	2,383	▲ 6.0	38,354	▲ 50.8	6,737	32.5	6,872	▲ 72.6	11,624	1,685.6	19,969	▲ 1.9	5,724	▲ 83.1	155,111	89.3	85,480	34.0	7,830	22.7
9月	653,215	▲ 25.9	0	▲ 100.0	5,836	▲ 83.9	77,282	35.0	10,815	▲ 52.1	13,773	▲ 4.5	980	▲ 84.1	34,146	▲ 6.9	6,595	4.0	333,188	▲ 21.3	165,448	▲ 34.1	5,151	▲ 79.7
10月	277,809	6.0	818	—	3,465	▲ 13.1	25,253	▲ 21.9	645	▲ 95.1	68,871	1,039.3	0	▲ 100.0	5,105	▲ 53.6	1,322	▲ 97.2	75,320	10.8	91,471	33.4	5,539	8.7
11月																								
12月																								
平成23年 1月																								
2月																								
3月																								



Ⅲ. 民間等からの受注工事

Ⅲ-1. 発注者別請負契約額時系列表

2) 土木工事及び機械装置等工事（1件500万円以上の工事）

（単位：百万円，％）

	合 計	農林漁業		鉱業、採石業、砂利採取業		製造業		電気・ガス・熱供給・水道業		運輸業、郵便業		情報通信業		卸売業、小売業		金融業、保険業		不動産業		サービス業		その他		
		前年比	前年比	前年比	前年比	前年比	前年比	前年比	前年比	前年比	前年比	前年比	前年比	前年比	前年比	前年比	前年比	前年比	前年比	前年比	前年比	前年比	前年比	
H19年度	3,801,019	12.5	9,196	▲ 37.2	84,095	59.9	1,113,551	17.7	876,341	14.6	729,978	8.0	364,253	1.7	73,104	58.4	23,305	73.5	165,804	▲ 8.4	287,134	8.8	74,258	19.4
H20年度	3,735,941	▲ 1.7	46,134	401.7	189,979	125.9	1,077,076	▲ 3.3	828,830	▲ 5.4	723,518	▲ 0.9	403,885	10.9	45,381	▲ 37.9	22,953	▲ 1.5	140,334	▲ 15.4	205,096	▲ 28.6	52,754	▲ 29.0
H21年度	2,890,108	▲ 22.6	28,317	▲ 38.6	61,871	▲ 67.4	583,531	▲ 45.8	842,387	1.6	613,233	▲ 15.2	331,416	▲ 17.9	62,945	38.7	13,307	▲ 42.0	88,283	▲ 37.1	217,320	6.0	47,499	▲ 10.0
H21. 4～H21.10	1,684,914	▲ 21.3	9,282	▲ 17.7	44,688	▲ 6.7	351,162	▲ 46.3	482,588	▲ 3.7	316,968	▲ 13.4	210,476	▲ 18.0	39,403	49.7	8,590	▲ 38.4	47,951	▲ 42.0	143,203	0.5	30,603	▲ 20.7
H22. 4～H22.10	1,797,897	6.7	9,770	5.3	30,905	▲ 30.8	409,681	16.7	479,381	▲ 0.7	321,997	1.6	181,414	▲ 13.8	17,122	▲ 56.5	7,262	▲ 15.5	206,592	330.8	104,596	▲ 27.0	29,176	▲ 4.7
H19年	3,785,701	17.3	11,280	▲ 19.7	74,260	12.1	1,050,185	11.1	944,763	52.0	719,986	16.5	355,464	▲ 4.0	67,465	40.9	19,344	22.9	181,821	▲ 11.1	293,400	11.0	67,732	16.5
H20年	3,744,698	▲ 1.1	25,551	126.5	85,168	14.7	1,166,265	11.1	805,633	▲ 14.7	738,036	2.5	404,970	13.9	51,379	▲ 23.8	23,607	22.0	146,955	▲ 19.2	233,053	▲ 20.6	64,082	▲ 5.4
H21年	3,110,247	▲ 16.9	38,071	49.0	179,566	110.8	649,195	▲ 44.3	843,385	4.7	631,780	▲ 14.4	343,909	▲ 15.1	58,737	14.3	16,803	▲ 28.8	97,692	▲ 33.5	207,044	▲ 11.2	44,065	▲ 31.2
H21. 1～H21.10	2,711,101	▲ 14.7	31,357	145.6	173,668	140.9	562,251	▲ 41.1	725,243	0.7	552,296	▲ 10.3	299,977	▲ 13.6	49,800	16.6	15,189	▲ 28.3	79,907	▲ 34.1	181,987	▲ 13.0	39,426	▲ 32.9
H22. 1～H22.10	2,603,944	▲ 4.0	22,092	▲ 29.5	42,191	▲ 75.7	555,107	▲ 1.3	721,038	▲ 0.6	538,777	▲ 2.4	258,422	▲ 13.9	31,726	▲ 36.3	10,365	▲ 31.8	229,139	186.8	153,655	▲ 15.6	41,433	5.1
H21. 10-12	621,901	▲ 27.7	7,045	▲ 56.8	8,618	▲ 57.8	140,914	▲ 53.1	171,606	31.0	128,979	▲ 25.6	75,065	▲ 37.2	15,969	51.2	2,645	▲ 48.5	23,794	▲ 30.0	38,452	▲ 2.9	8,812	▲ 5.2
H22. 1-3	806,048	▲ 21.5	12,321	▲ 44.2	11,286	▲ 91.2	145,425	▲ 31.1	241,657	▲ 0.4	216,780	▲ 7.9	77,008	▲ 14.0	14,604	40.5	3,103	▲ 53.0	22,547	▲ 29.4	49,060	26.5	12,257	38.9
H22. 4-6	730,898	5.6	2,768	▲ 52.4	12,011	▲ 53.5	156,249	1.1	196,823	21.7	141,283	10.0	69,888	▲ 23.3	7,288	▲ 50.9	2,734	▲ 29.6	82,213	264.8	46,600	▲ 35.8	13,040	21.4
H22. 7-9	795,905	3.3	6,484	106.8	12,769	▲ 20.8	187,276	31.3	236,995	▲ 11.4	133,491	▲ 4.0	86,610	▲ 1.8	7,489	▲ 57.3	3,949	7.5	69,092	256.0	37,944	▲ 33.7	13,805	▲ 12.0
H22. 10-12																								
平成21年 4月	237,791	▲ 8.4	2,081	154.1	4,072	▲ 59.4	47,960	▲ 33.2	66,395	34.0	42,021	▲ 17.6	37,409	▲ 0.5	5,063	41.0	345	▲ 72.5	8,511	▲ 26.8	21,843	19.3	2,092	▲ 48.6
5月	223,482	▲ 15.9	1,139	111.5	17,721	279.5	45,471	▲ 45.9	44,537	▲ 36.4	40,783	6.0	29,161	40.1	5,554	57.2	2,966	11.1	7,717	▲ 34.2	23,981	14.7	4,452	▲ 45.9
6月	230,713	▲ 22.8	2,596	74.7	4,043	▲ 26.2	61,150	▲ 29.7	50,740	▲ 24.8	45,583	▲ 4.1	24,585	▲ 28.2	4,216	▲ 25.9	574	▲ 47.6	6,308	▲ 63.1	26,723	▲ 4.0	4,197	4.3
7月	253,889	▲ 9.2	1,189	99.5	4,666	▲ 6.1	52,066	▲ 39.4	63,345	8.8	34,242	▲ 6.7	48,424	▲ 6.2	7,518	123.6	475	1.6	7,104	▲ 24.3	29,304	28.6	5,557	2.1
8月	212,150	▲ 38.0	1,127	47.6	4,902	▲ 40.1	36,955	▲ 70.6	72,691	▲ 15.3	47,892	▲ 22.3	20,945	▲ 12.3	4,123	48.4	981	▲ 4.0	4,161	▲ 56.6	13,679	▲ 16.4	4,696	▲ 27.8
9月	304,134	▲ 24.7	819	▲ 77.0	6,564	▲ 9.3	53,590	▲ 51.6	131,416	5.8	56,954	▲ 28.3	18,819	▲ 29.6	5,898	7.8	2,218	▲ 53.0	8,142	▲ 45.5	14,278	▲ 30.3	5,436	▲ 14.6
10月	222,754	▲ 23.7	331	▲ 90.6	2,721	▲ 63.1	53,970	▲ 39.6	53,464	16.6	49,495	▲ 3.6	31,133	▲ 49.7	7,032	268.4	1,032	▲ 62.1	6,010	▲ 27.4	13,394	▲ 14.9	4,174	5.8
11月	196,620	▲ 22.8	2,592	▲ 79.0	3,158	▲ 64.0	41,979	▲ 50.8	66,663	89.1	33,321	▲ 49.3	22,117	11.5	3,197	▲ 2.8	530	▲ 59.3	8,162	▲ 16.7	13,590	35.8	1,312	▲ 56.2
12月	202,527	▲ 35.4	4,122	845.7	2,740	▲ 36.4	44,966	▲ 64.3	51,479	3.2	46,164	▲ 18.0	21,816	▲ 42.3	5,740	7.0	1,084	▲ 2.2	9,623	▲ 39.5	11,467	▲ 17.3	3,326	41.5
平成22年 1月	206,365	▲ 23.3	4,605	▲ 77.5	2,004	▲ 79.5	41,750	▲ 35.1	66,101	5.2	31,862	▲ 36.8	33,149	▲ 11.4	2,639	▲ 46.7	861	▲ 82.6	8,929	177.6	9,797	8.2	4,666	171.9
2月	221,156	▲ 30.2	6,470	543.0	3,141	▲ 97.1	43,562	▲ 11.8	75,796	67.5	42,245	▲ 31.8	22,999	▲ 3.9	4,582	144.7	555	12.3	4,105	▲ 65.2	14,131	99.7	3,569	▲ 21.7
3月	378,527	▲ 14.0	1,246	103.2	6,141	▲ 36.7	60,113	▲ 38.2	99,759	▲ 25.9	142,673	16.0	20,860	▲ 25.9	7,383	106.7	1,686	46.7	9,512	▲ 43.9	25,131	10.9	4,022	57.9
平成22年 4月	244,647	2.9	622	▲ 70.1	2,954	▲ 27.4	57,282	19.4	47,224	▲ 28.9	37,780	▲ 10.1	22,001	▲ 41.2	3,003	▲ 40.7	750	117.8	55,617	553.5	13,345	▲ 38.9	4,068	94.4
5月	221,426	▲ 0.9	749	▲ 34.2	4,376	▲ 75.3	39,919	▲ 12.2	63,326	42.2	50,212	23.1	18,743	▲ 35.7	2,402	▲ 56.8	989	▲ 66.7	18,799	143.6	18,520	▲ 22.8	3,392	▲ 23.8
6月	264,825	14.8	1,396	▲ 46.2	4,681	15.8	59,049	▲ 3.4	86,273	70.0	53,290	16.9	29,144	18.5	1,883	▲ 55.3	995	73.4	7,796	23.6	14,735	▲ 44.9	5,580	33.0
7月	280,703	10.6	1,677	41.0	4,751	1.8	56,061	7.7	59,026	▲ 6.8	40,802	19.2	35,662	▲ 26.4	2,708	▲ 64.0	1,700	258.2	55,620	683.0	17,049	▲ 41.8	5,648	1.6
8月	191,932	▲ 9.5	3,028	168.6	3,606	▲ 26.4	59,927	62.2	45,910	▲ 36.8	35,595	▲ 25.7	17,784	▲ 15.1	2,800	▲ 32.1	737	▲ 24.9	6,855	64.8	12,172	▲ 11.0	3,518	▲ 25.1
9月	323,270	6.3	1,779	117.2	4,413	▲ 32.8	71,288	33.0	132,059	0.5	57,094	0.2	33,164	76.2	1,981	▲ 66.4	1,513	▲ 31.8	6,617	▲ 18.7	8,724	▲ 38.9	4,639	▲ 14.7
10月	271,094	21.7	519	56.9	6,125	125.1	66,156	22.6	45,563	▲ 14.8	47,223	▲ 4.6	24,915	▲ 20.0	2,345	▲ 66.7	578	▲ 43.9	55,287	819.9	20,051	49.7	2,331	▲ 44.1
11月																								
12月																								
平成23年 1月																								
2月																								
3月																								

Ⅲ. 民間等からの受注工事

Ⅲ-2. 1) 発注者別・工事種類別請負契約額

平成22年 10月分

(単位:百万円, %)

	合 計		農林漁業	鉱業、採石業、 砂利採取業、 建設業	製造業	電気・ガス・ 熱供給・ 水道業	運輸業、 郵便業	情報通信業	卸売業、 小売業	金融業、 保険業	不動産業	サービス業	その他
		前年同月比											
T 建築・建築設備工事計	277,809	6.0	818	3,465	25,253	645	68,871	0	5,105	1,322	75,320	91,471	5,539
1 住宅	69,042	21.3		2,205			2,216		-635	577	63,829	850	
2 事務所	68,965	6.6	818	1,260	3,607		54,621			745	4,526	2,830	558
3 店舗	11,073	22.8					3,200		2,659		1,496	3,718	
4 工場・発電所	22,390	▲ 41.6			18,444	645						2,468	833
5 倉庫・流通施設	5,432	▲ 26.3					3,197		1,380		855		
6 教育・研究・文化施設	27,768	▲ 39.4			571							27,197	
7 医療・福祉施設	53,876	144.4									1,390	50,439	2,047
8 宿泊施設	5,567	▲ 27.3					1,658		1,701			2,208	
9 娯楽施設	4,450	▲ 40.0			546						3,224	680	
10 その他の建築工事	9,245	227.3			2,085		3,979					1,080	2,101
T 土木工事・機械装置等工事計	271,094	21.7	519	6,125	66,156	45,563	47,223	24,915	2,345	578	55,287	20,051	2,331
ST 土木工事計	175,225	31.6	459	4,444	9,907	25,614	41,809	22,511	1,156	14	54,797	12,711	1,805
1 発電用土木工事	5,236	▲ 47.6		130	35	4,892	179						
2 鉄道工事	37,936	▲ 5.9		14	29		37,875	18					
3 埠頭・港湾工事	1,166	▲ 44.8		68	599	256	174		19			50	
4 道路工事	1,567	▲ 71.9	161	312	155	167	360				99	255	58
5 管工事	6,169	14.9	19	194	420	5,184	61		38		84	152	16
6 電線路工事	35,677	▲ 3.0		138	827	12,963	138	21,201		14		320	76
7 土地造成・埋立工事	8,971	12.7	16	1,046	856	52	1,308	820	114		2,044	2,298	418
8 ゴルフ場建設工事	54	▲ 86.3										54	
9 構内環境整備工事	4,608	▲ 17.2	10	445	2,030	570	324		64		243	555	366
10 その他の土木工事	73,842	287.1	253	2,096	4,956	1,529	1,390	472	921		52,327	9,026	871
ST 機械装置等工事	95,869	7.0	60	1,681	56,250	19,949	5,415	2,404	1,189	564	490	7,341	526

注) 建築・建築設備工事については、1件の請負契約額が5億円以上の工事、土木工事及び機械装置等工事については1件の請負契約額が500万円以上の工事について調査対象としている。

Ⅲ. 民間等からの受注工事

Ⅲ-2. 2) 発注者別・工事種類別請負契約額(寄与度)

平成22年 10月分

	合 計	農林漁業	鉱業、採石業、 砂利採取業、 建設業	製造業	電気・ガス・ 熱供給・ 水道業	運輸業、 郵便業	情報通信業	卸売業、 小売業	金融業、 保険業	不動産業	サービス業	その他
T 建築・建築設備工事計	6.0	0.3	▲ 0.2	▲ 2.7	▲ 4.7	24.0	▲ 2.6	▲ 2.3	▲ 17.5	2.8	8.7	0.2
1 住宅	4.6		0.5			0.5		▲ 0.2	0.2	4.7	▲ 0.5	▲ 0.5
2 事務所	1.6	0.3	0.1	0.8		20.8	▲ 1.1	▲ 1.4	▲ 17.7	0.9	▲ 1.0	▲ 0.1
3 店舗	0.8					0.9		▲ 0.8		▲ 0.7	1.4	
4 工場・発電所	▲ 6.1			▲ 2.0	▲ 4.7			▲ 0.6			0.9	0.3
5 倉庫・流通施設	▲ 0.7			▲ 0.3		0.7		0.3		▲ 1.3	▲ 0.2	
6 教育・研究・文化施設	▲ 6.9			▲ 2.1			▲ 0.7				▲ 4.0	
7 医療・福祉施設	12.1									▲ 0.9	13.4	▲ 0.3
8 宿泊施設	▲ 0.8		▲ 0.7			0.6		0.6		▲ 1.1	▲ 0.3	
9 娯楽施設	▲ 1.1			0.2		▲ 0.9		▲ 0.3		1.2	▲ 1.4	
10 その他の建築工事	2.4			0.8		1.3	▲ 0.8				0.4	0.8
T 土木工事・機械装置等工事計	21.7	0.1	1.5	5.5	▲ 3.5	▲ 1.0	▲ 2.8	▲ 2.1	▲ 0.2	22.1	3.0	▲ 0.8
ST 土木工事計	18.9	0.1	0.4	▲ 0.9	0.1	▲ 2.7	▲ 1.3	▲ 0.4	▲ 0.1	22.1	2.0	▲ 0.4
1 発電用土木工事	▲ 2.1		0.0	0.0	▲ 2.2	0.1						
2 鉄道工事	▲ 1.1		▲ 0.0	▲ 0.0		▲ 1.0	0.0					
3 埠頭・港湾工事	▲ 0.4		0.0	▲ 0.4	0.1	▲ 0.1		0.0	▲ 0.0		▲ 0.0	▲ 0.0
4 道路工事	▲ 1.8	0.1	0.1	▲ 0.0	▲ 0.0	▲ 1.5		▲ 0.0		▲ 0.0	▲ 0.3	0.0
5 管工事	0.4	0.0	▲ 0.1	▲ 0.2	0.8	▲ 0.1		▲ 0.1	▲ 0.0	0.0	0.0	▲ 0.0
6 電線路工事	▲ 0.5		▲ 0.0	0.3	1.2	▲ 0.3	▲ 1.6		0.0	▲ 0.1	0.0	0.0
7 土地造成・埋立工事	0.5	▲ 0.0	▲ 0.0	0.2	▲ 0.0	0.5	0.1	▲ 0.1	▲ 0.0	▲ 0.1	▲ 0.1	0.0
8 ゴルフ場建設工事	▲ 0.2									▲ 0.0	▲ 0.1	
9 構内環境整備工事	▲ 0.4	0.0	0.1	▲ 0.5	0.2	▲ 0.1		▲ 0.0	▲ 0.0	▲ 0.0	▲ 0.1	▲ 0.0
10 その他の土木工事	24.6	0.1	0.4	▲ 0.3	0.1	▲ 0.2	0.2	▲ 0.3	▲ 0.1	22.3	2.7	▲ 0.4
ST 機械装置等工事	2.8	▲ 0.1	1.1	6.4	▲ 3.7	1.7	▲ 1.5	▲ 1.7	▲ 0.1	▲ 0.0	1.0	▲ 0.4

注) 建築・建築設備工事については、1件の請負契約額が5億円以上の工事、土木工事及び機械装置等工事については1件の請負契約額が500万円以上の工事について調査対象としている。

Ⅲ. 民間等からの受注工事

Ⅲ-3. 発注者別・施工都道府県別請負契約額

平成22年 10月分

1) 建築工事・建築設備工事(1件5億円以上の工事)

(単位:百万円, %)

	合計		農林漁業	鉱業、採石業、 砂利採取業、 建設業	製造業	電気・ガス・ 熱供給・ 水道業	運輸業、 郵便業	情報通信業	卸売業、 小売業	金融業、 保険業	不動産業	サービス業	その他
		前年同月比											
Ⅰ.全国計	277,809	6.0	818	3,465	25,253	645	68,871	0	5,105	1,322	75,320	91,471	5,539
1.北海道	11,307	727.1				645			759		-22	8,793	1,132
2.青森	0	-											
3.岩手	0	▲ 100.0											
4.宮城	816	▲ 62.8										816	
5.秋田	0	▲ 100.0											
6.山形	3,076	-									2,082	994	
7.福島	617	-										617	
8.茨城	1,744	▲ 89.2									911		833
9.栃木	2,326	257.8									919	1,407	
10.群馬	7,750	-									564	7,186	
11.埼玉	1,891	▲ 84.7									1,313	578	
12.千葉	12,499	▲ 42.1									8,788	3,711	
13.東京	43,589	▲ 58.3			735		1,351		1,875	1,322	18,271	18,508	1,527
14.神奈川	33,181	38.3			4,565		2,163		1,250		18,316	5,926	961
15.新潟	818	-	818										
16.富山	0	-											
17.石川	701	-										701	
18.福井	0	-											
19.山梨	1,003	▲ 77.3										1,003	
20.長野	1,024	79.0										1,024	
21.岐阜	1,502	▲ 13.3										1,502	
22.静岡	6,399	159.1			2,047						523	3,829	
23.愛知	67,193	896.6		2,205			54,621				7,491	2,876	
24.三重	1,476	▲ 36.4			772						704		
25.滋賀	7,098	61.7		1,260	5,838								
26.京都	9,561	146.6			1,821		1,658				2,041	4,041	
27.大阪	27,080	91.9			4,178		4,715				5,802	12,385	
28.兵庫	4,952	▲ 51.2									3,866		1,086
29.奈良	1,045	30.6										1,045	
30.和歌山	0	▲ 100.0											
31.鳥取	0	-											
32.島根	0	▲ 100.0											
33.岡山	1,701	51.2					1,127				574		
34.広島	2,291	211.7					1,703				588		
35.山口	1,296	-									1,296		
36.徳島	0	▲ 100.0											
37.香川	1,344	▲ 50.8			1,344								
38.愛媛	1,707	112.6									600	1,107	
39.高知	650	-							650				
40.福岡	5,278	▲ 17.4			523		1,533		571			2,651	
41.佐賀	0	▲ 100.0											
42.長崎	0	▲ 100.0											
43.熊本	4,510	97.6			3,430							1,080	
44.大分	1,000	-										1,000	
45.宮崎	3,412	180.6										3,412	
46.鹿児島	5,221	764.4									693	4,528	
47.沖縄	750	-										750	

注) 受注高の少ない集計区分等の数値は、誤差が大きいため利用に当たっては注意してください。

Ⅲ-4. 発注者別・施工地域別請負契約額

1) 建築工事・建築設備工事(1件5億円以上の工事)

平成22年 10月分

(単位:百万円, %)

	合計		農林漁業	鉱業、採石業、 砂利採取業、 建設業	製造業	電気・ガス・ 熱供給・ 水道業	運輸業、 郵便業	情報通信業	卸売業、 小売業	金融業、 保険業	不動産業	サービス業	その他
		前年同月比											
Ⅰ.全国計	277,809	6.0	818	3,465	25,253	645	68,871	0	5,105	1,322	75,320	91,471	5,539
1.北海道	11,307	727.1	0	0	0	645	0	0	759	0	-22	8,793	1,132
2.東北	4,509	▲ 35.9	0	0	0	0	0	0	0	0	2,082	2,427	0
3.関東	105,007	▲ 43.1	0	0	5,300	0	3,514	0	3,125	1,322	49,082	39,343	3,321
4.北陸	1,519	-	818	0	0	0	0	0	0	0	0	701	0
5.中部	76,570	477.3	0	2,205	2,819	0	54,621	0	0	0	8,718	8,207	0
6.近畿	49,736	45.2	0	1,260	11,837	0	6,373	0	0	0	11,709	17,471	1,086
7.中国	5,288	122.3	0	0	0	0	2,830	0	0	0	2,458	0	0
8.四国	3,701	▲ 44.6	0	0	1,344	0	0	0	650	0	600	1,107	0
9.九州・沖縄	20,171	60.3	0	0	3,953	0	1,533	0	571	0	693	13,421	0

注) 地域別区分

東北 : 青森県、岩手県、宮城県、秋田県、山形県、福島県  
 関東 : 茨城県、栃木県、群馬県、埼玉県、千葉県、東京都、神奈川県、山梨県、長野県  
 北陸 : 新潟県、富山県、石川県、福井県  
 中部 : 岐阜県、静岡県、愛知県、三重県  
 近畿 : 滋賀県、京都府、大阪府、兵庫県、奈良県、和歌山県  
 中国 : 鳥取県、島根県、岡山県、広島県、山口県  
 四国 : 徳島県、香川県、愛媛県、高知県  
 九州・沖縄 : 福岡県、佐賀県、長崎県、熊本県、大分県、宮崎県、鹿児島県、沖縄県

Ⅲ. 民間等からの受注工事

Ⅲ-3. 発注者別・施工都道府県別請負契約額

平成22年 10月分

2) 土木工事及び機械装置等工事(1件500万円以上の工事)

(単位:百万円,%)

	合 計		農林漁業	鉱業、採石業、 砂利採取業、 建設業	製造業	電気・ガス・ 熱供給・ 水道業	運輸業、 郵便業	情報通信業	卸売業、 小売業	金融業、 保険業	不動産業	サービス業	その他
		前年同月比											
Ⅰ全国計	271,094	21.7	519	6,125	66,156	45,563	47,223	24,915	2,345	578	55,287	20,051	2,331
1.北海道	12,571	21.0	49	113	866	6,133	1,684	973	40	57	51	2,538	67
2.青森	1,573	253.2	10		66	497	217	99	6			450	228
3.岩手	1,885	▲15.7	7	54	291	248	839	382				64	
4.宮城	4,461	11.8			1,065	1,818	713	654			45	155	11
5.秋田	2,237	263.1		1,113	110	746	150	74	13			25	6
6.山形	610	▲72.2	19	119	41	287	24	31				79	10
7.福島	5,238	3.7		86	693	3,493	314	495	68		76	7	7
8.茨城	4,683	▲57.5		60	2,940	577	115	544	33			403	11
9.栃木	5,771	32.3		966	1,480	453	2,369	102	14	154	8	149	76
10.群馬	2,334	▲37.8		39	432	1,064	640	35	14			75	35
11.埼玉	4,733	▲17.1		222	1,591	1,482	908	56	104		21	348	
12.千葉	15,850	5.7		84	12,247	1,172	584	698	80		596	373	16
13.東京	72,590	174.5	63	193	581	1,240	10,929	3,430	366	108	52,688	2,856	138
14.神奈川	15,694	18.4		173	4,758	3,212	3,865	2,062	44	5	632	686	257
15.新潟	4,083	▲7.5		226	637	1,315	1,194	412	-8			307	
16.富山	3,241	29.3		27	529	551	1,595	227	13		7	272	20
17.石川	2,894	▲20.5	17	192	215	183	1,566	487	16			218	
18.福井	4,248	42.6			561	3,409	55	216	7				
19.山梨	1,778	72.8			64	555	620	475	6			58	
20.長野	3,095	▲51.9		170	1,585	477	235	380	43		10	169	25
21.岐阜	3,985	73.3	18	44	1,631	863	614	583	21		55	97	59
22.静岡	4,740	32.6			1,729	223	792	1,462	111		201	127	95
23.愛知	24,086	97.0		133	10,468	2,658	6,701	2,344	573	21	152	797	239
24.三重	3,675	▲21.6		178	745	1,569	266	614				209	94
25.滋賀	4,560	▲11.4		11	2,721	580	189	735	16		18	282	9
26.京都	2,060	▲35.3		145	22	749	330	618	64		21	33	78
27.大阪	8,224	▲39.0		127	1,861	2,002	1,875	1,698	94	156	94	218	99
28.兵庫	7,688	▲0.8		695	2,790	805	1,993	843	188	14	59	170	131
29.奈良	1,218	20.1			228	164	377	420				11	18
30.和歌山	1,566	▲51.6		16	565	332	258	358				14	23
31.鳥取	551	▲27.7	18		15	26	389	96				7	
32.島根	894	▲38.6	14	13	95	137	169	466					
33.岡山	1,639	▲48.2			694	344	146	115	6		186	124	24
34.広島	3,530	▲18.4		38	901	972	871	565	8		100	37	37
35.山口	3,095	35.0		108	1,769	297	459	157	72		87	90	57
36.徳島	621	▲54.8			239	146	80	138					18
37.香川	789	▲39.3		42	100	5	79	283	47			186	47
38.愛媛	3,152	▲53.1		99	1,772	851	178	208				45	
39.高知	1,125	239.2		256	24	273	103	199				270	
40.福岡	6,860	▲39.5		270	3,448	1,106	1,033	357	18	58	180	272	118
41.佐賀	2,534	287.0		17	212	106	397	100				1,701	
42.長崎	1,298	▲75.7	21		278	657	256	63				23	
43.熊本	2,341	110.6	39	81	1,269	227	346	29	6			197	146
44.大分	2,389	38.1	50	9	1,009	564	520	39	143			54	
45.宮崎	1,013	▲6.3			184	263	17	28	72			362	87
46.鹿児島	6,898	392.0	6	6	620	625	28	126	13	5		5,423	45
47.沖縄	995	▲4.8	190		15	106	142	439	35			69	

注) 受注高の少ない集計区分等の数値は、誤差が大きいため利用に当たっては注意してください。

Ⅲ-4. 発注者別・施工地域別請負契約額

1) 建築工事・建築設備工事(1件5億円以上の工事)

平成22年 10月分

(単位:百万円,%)

	合 計		農林漁業	鉱業、採石業、 砂利採取業、 建設業	製造業	電気・ガス・ 熱供給・ 水道業	運輸業、 郵便業	情報通信業	卸売業、 小売業	金融業、 保険業	不動産業	サービス業	その他
		前年同月比											
Ⅰ全国計	271,094	21.7	519	6,125	66,156	45,563	47,223	24,915	2,345	578	55,287	20,051	2,331
1.北海道	12,571	21.0	49	113	866	6,133	1,684	973	40	57	51	2,538	67
2.東北	16,004	10.1	36	1,372	2,266	7,089	2,257	1,735	87	0	121	779	262
3.関東	126,527	53.2	63	1,907	25,678	10,232	20,265	7,782	703	267	53,954	5,119	558
4.北陸	14,466	6.9	17	445	1,942	5,459	4,409	1,342	28	0	7	797	20
5.中部	36,485	60.1	18	355	14,573	5,313	8,373	5,003	705	21	407	1,230	486
6.近畿	25,316	▲25.1	0	994	8,187	4,632	5,021	4,672	362	170	192	728	358
7.中国	9,710	▲16.8	32	159	3,474	1,776	2,035	1,399	86	0	374	258	118
8.四国	5,687	▲41.5	0	397	2,135	1,275	440	828	47	0	0	501	65
9.九州・沖縄	24,327	2.6	305	383	7,036	3,655	2,739	1,181	287	63	180	8,101	397

注) 地域別区分

東北 : 青森県、岩手県、宮城県、秋田県、山形県、福島県  
 関東 : 茨城県、栃木県、群馬県、埼玉県、千葉県、東京都、神奈川県、山梨県、長野県  
 北陸 : 新潟県、富山県、石川県、福井県  
 中部 : 岐阜県、静岡県、愛知県、三重県  
 近畿 : 滋賀県、京都府、大阪府、兵庫県、奈良県、和歌山県  
 中国 : 鳥取県、島根県、岡山県、広島県、山口県  
 四国 : 徳島県、香川県、愛媛県、高知県  
 九州・沖縄 : 福岡県、佐賀県、長崎県、熊本県、大分県、宮崎県、鹿児島県、沖縄県