

最近の建築確認件数等の状況について

平成22年12月27日
国土交通省
住宅局建築指導課

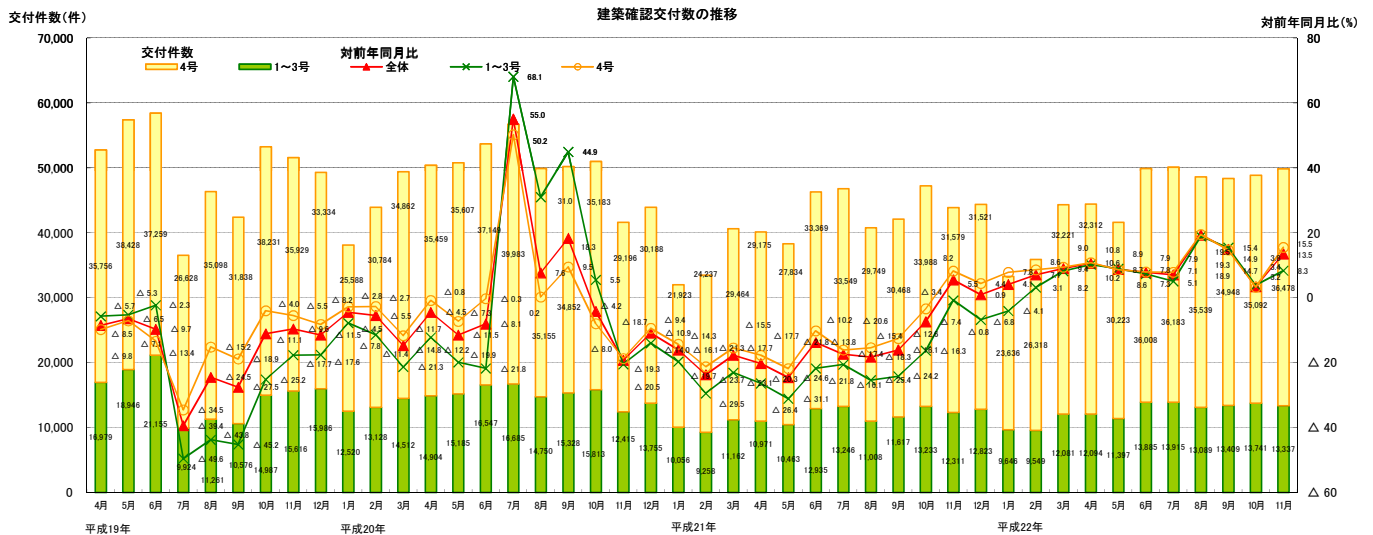
11月の建築確認件数は、前月より増加し、対前年同月比は増加。対前年同月比は1～3号建築物、4号建築物ともに増加。構造計算適合性判定の合格件数は前月より減少。

【建築確認(交付件数)の推移】

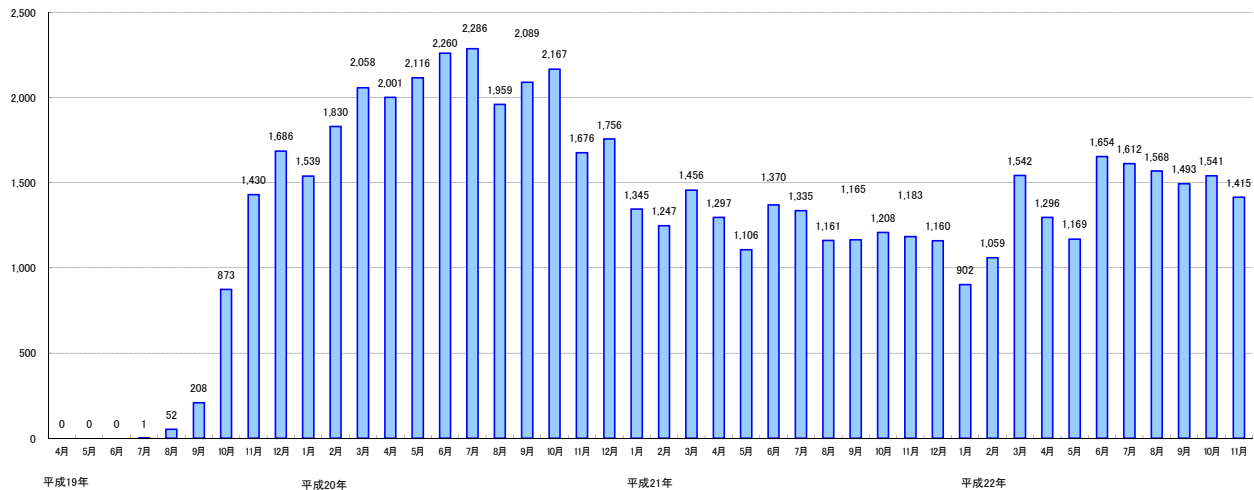
	平成21年度											平成22年度										
	4月	5月	6月	7月	8月	9月	10月	11月	12月	1月	2月	3月	4月	5月	6月	7月	8月	9月	10月	11月		
建築確認(交付件数)	40,146	38,297	46,304	46,795	40,757	42,085	47,221	43,890	44,344	33,282	35,867	44,302	44,406	41,620	49,893	50,098	48,628	48,357	48,833	49,815		
(対前年同月比)	△ 20.3	△ 24.6	△ 13.8	△ 17.4	△ 18.3	△ 16.1	△ 7.4	5.5	0.9	4.1	7.1	9.0	10.6	8.7	7.8	7.1	19.3	14.9	3.4	13.5		
1～3号建築物	10,971	10,463	12,935	13,246	11,008	11,617	13,233	12,311	12,823	9,646	9,549	12,081	12,094	11,397	13,885	13,915	13,089	13,409	13,741	13,337		
(※1)	△ 26.4	△ 31.1	△ 21.8	△ 25.4	△ 24.2	△ 18.3	△ 0.8	△ 6.8	△ 4.1	3.1	8.2	10.2	10.6	8.9	7.3	5.1	18.9	15.4	3.8	8.3		
適判合格件数	1,297	1,106	1,370	1,335	1,161	1,245	1,208	1,183	1,160	902	1,059	1,542	1,296	1,169	1,654	1,612	1,568	1,493	1,541	1,415		
4号建築物	29,175	27,834	33,369	33,549	29,749	30,468	33,988	31,579	31,521	23,636	26,318	32,221	32,312	30,223	36,008	36,183	35,539	34,948	35,092	36,478		
(※2)	△ 17.7	△ 21.8	△ 10.2	△ 16.1	△ 15.4	△ 12.6	△ 3.4	8.2	4.4	7.8	8.6	9.4	10.8	8.6	7.9	7.9	19.5	14.7	3.2	15.5		

※1 特殊建築物、一定規模以上の建築物(建築基準法第6条第1項第1～3号)

※2 1～3号建築物以外の建築物で木造2階建て等の小規模建築物(建築基準法第6条第1項第4号)



(件) 適判合格件数の推移



11月の建築確認申請件数は、前月より増加し、対前年同月比は増加。対前年同月比は1～3号建築物、4号建築物ともに増加。構造計算適合性判定の申請件数は前月より減少。

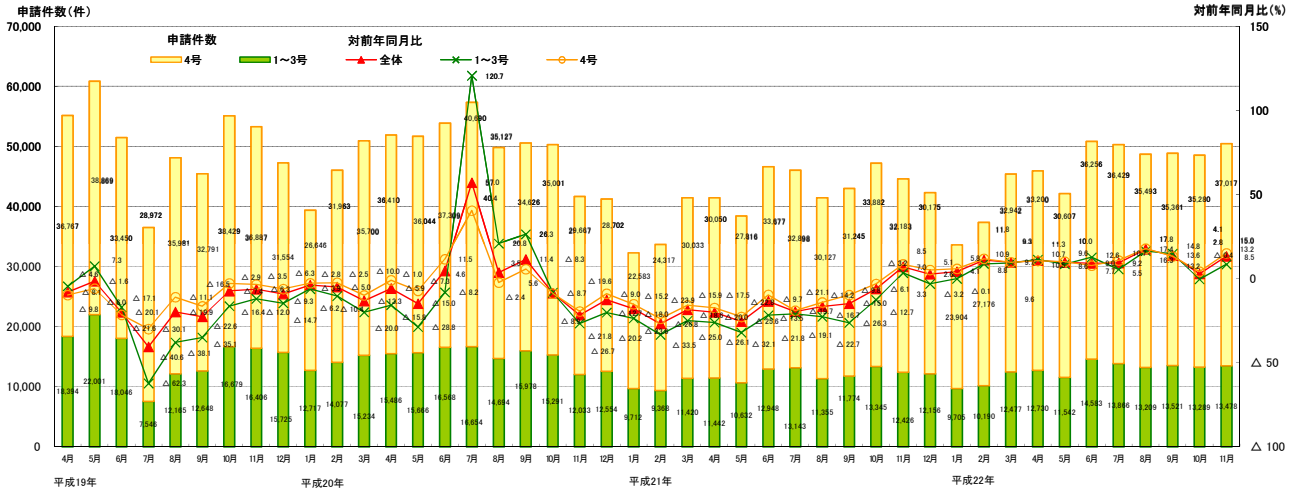
【建築確認(申請件数)の推移】

	平成21年度												平成22年度										
	4月	5月	6月	7月	8月	9月	10月	11月	12月	1月	2月	3月	4月	5月	6月	7月	8月	9月	10月	11月			
建築確認(申請件数)	41,492	38,448	46,625	46,041	41,482	43,019	47,227	44,609	42,331	33,609	37,366	45,419	45,930	42,149	50,839	50,295	48,702	48,882	48,569	50,495			
(対前年同月比)	△ 20.0	△ 25.6	△ 13.5	△ 19.7	△ 16.7	△ 15.0	△ 6.1	7.0	2.6	4.1	10.9	9.6	10.7	9.6	9.0	9.2	17.4	13.6	2.8	13.2			
1～3号建築物	11,442	10,632	12,948	13,143	11,355	11,774	13,345	12,426	12,156	9,705	10,190	12,477	12,730	11,542	14,583	13,866	13,209	13,521	13,289	13,478			
(※1)	△ 26.1	△ 32.1	△ 21.8	△ 21.1	△ 22.7	△ 26.3	△ 12.7	3.3	△ 3.2	△ 0.1	8.8	9.3	11.3	8.6	12.6	5.5	16.3	14.8	△ 0.4	8.5			
適判申請件数	1,278	1,138	1,364	1,265	1,155	1,124	1,187	1,158	1,067	917	1,243	1,453	1,404	1,244	1,746	1,578	1,512	1,460	1,479	1,436			
4号建築物	30,050	27,816	33,677	32,898	30,127	31,245	33,882	32,183	30,175	23,904	27,176	32,942	33,200	30,607	36,256	36,429	35,493	35,361	35,280	37,017			
(※2)	△ 17.5	△ 22.8	△ 9.7	△ 19.1	△ 14.2	△ 9.8	△ 3.2	8.5	5.1	5.8	11.8	10.5	10.0	7.7	10.7	17.8	13.2	4.1	15.0				

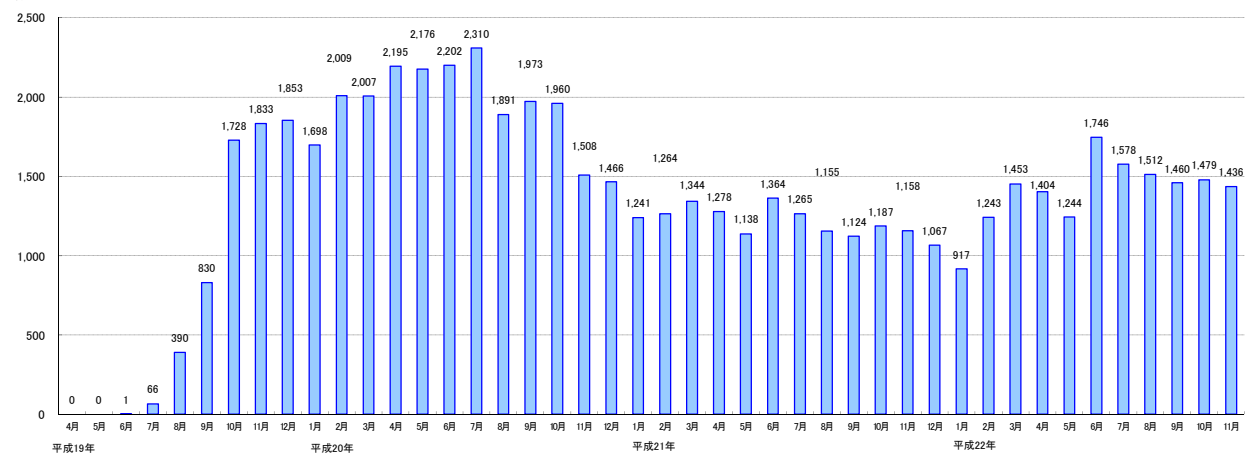
※1 特殊建築物、一定規模以上の建築物(建築基準法第6条第1項第1～3号)

※2 1～3号建築物以外の建築物で木造2階建て等の小規模建築物(建築基準法第6条第1項第4号)

建築確認申請数の推移



適判申請件数の推移



問合せ先
国土交通省 住宅局 建築指導課 代表 03-5253-8111

企画専門官 淡野 博久 (内線39-515)
係員 原口 統 (内線39-545)

●確認件数(計画変更を除く)の推移【平成19年4月～平成22年11月】

	総計(特定行政庁+指定確認検査機関)																	特定行政庁										指定確認検査機関																									
	合計		対前年 同月比		1～3号 建築物		対前年 同月比		構造適合 合格		4号 建築物		対前年 同月比		合計		対前年 同月比		1～3号 建築物		対前年 同月比		構造適合 合格		4号 建築物		対前年 同月比		合計		対前年 同月比		1～3号 建築物		対前年 同月比		構造適合 合格		4号 建築物		対前年 同月比												
	件	%	件	%	件	%	件	%	件	%	件	%	件	%	件	%	件	%	件	%	件	%	件	%	件	%	件	%	件	%	件	%	件	%	件	%	件	%	件	%													
	8974		8974		8974		8974		8974		8974		8974		8974		8974		8974		8974		8974		8974		8974		8974		8974		8974		8974		8974		8974														
平成19年	4月	52,735	△ 8.5	16,979	△ 5.7	-	-	35,756	△ 9.8	16,115	△ 19.3	4,423	△ 20.3	-	11,692	△ 18.9	36,620	△ 2.8	12,556	0.7	-	-	24,064	△ 4.6	57,734	△ 6.5	18,946	△ 5.3	-	-	38,428	△ 7.1	17,772	△ 17.2	5,160	△ 20.1	-	12,612	△ 15.9	39,602	△ 0.8	13,786	1.8	-	25,816	△ 2.1							
	5月	58,414	△ 9.7	21,155	△ 2.3	0	0	37,259	△ 13.4	19,907	△ 8.8	6,896	2.1	0	13,011	△ 13.6	38,507	△ 10.2	14,259	△ 4.3	0	0	24,248	△ 13.3	66,552	△ 12.8	22,948	△ 1.1	1,830	35,929	△ 5.5	16,074	△ 8.1	4,002	△ 24.4	531	12,072	△ 1.0	35,471	△ 10.3	11,614	△ 15.1	899	23,857	△ 7.7								
	6月	58,414	△ 9.7	21,155	△ 2.3	0	0	37,259	△ 13.4	19,907	△ 8.8	6,896	2.1	0	13,011	△ 13.6	38,507	△ 10.2	14,259	△ 4.3	0	0	24,248	△ 13.3	66,552	△ 12.8	22,948	△ 1.1	1,830	35,929	△ 5.5	16,074	△ 8.1	4,002	△ 24.4	531	12,072	△ 1.0	35,471	△ 10.3	11,614	△ 15.1	899	23,857	△ 7.7								
	7月	36,552	△ 39.4	9,924	△ 49.6	1	26,628	△ 34.5	12,167	△ 39.1	3,128	△ 49.0	0	9,039	△ 34.6	24,385	△ 39.6	6,796	△ 49.8	1	17,589	△ 49.8	1	17,589	△ 49.8	36,552	△ 39.4	9,924	△ 49.6	1	26,628	△ 34.5	12,167	△ 39.1	3,128	△ 49.0	0	9,039	△ 34.6	24,385	△ 39.6	6,796	△ 49.8	1	17,589	△ 49.8							
	8月	46,359	△ 24.5	11,261	△ 43.8	52	35,098	△ 15.2	13,586	△ 33.4	2,613	△ 59.5	18	10,973	△ 21.3	32,773	△ 20.1	8,648	△ 36.3	34	24,125	△ 12.1	18	10,973	△ 21.3	32,773	△ 20.1	8,648	△ 36.3	34	24,125	△ 12.1	18	10,973	△ 21.3	32,773	△ 20.1	8,648	△ 36.3	34	24,125	△ 12.1	18	10,973	△ 21.3	32,773	△ 20.1	8,648	△ 36.3	34	24,125	△ 12.1	
	9月	42,414	△ 27.5	10,576	△ 45.2	208	31,838	△ 18.9	12,813	△ 32.3	2,477	△ 57.7	87	10,336	△ 20.9	29,601	△ 25.3	8,099	△ 39.7	121	21,502	△ 17.8	87	10,336	△ 20.9	29,601	△ 25.3	8,099	△ 39.7	121	21,502	△ 17.8	87	10,336	△ 20.9	29,601	△ 25.3	8,099	△ 39.7	121	21,502	△ 17.8	87	10,336	△ 20.9	29,601	△ 25.3	8,099	△ 39.7	121	21,502	△ 17.8	
	10月	53,218	△ 11.1	14,987	△ 25.2	873	38,231	△ 4.0	16,976	△ 11.7	3,721	△ 38.0	370	13,255	0.3	36,242	△ 10.9	11,266	△ 19.8	503	24,976	△ 6.2	370	13,255	0.3	36,242	△ 10.9	11,266	△ 19.8	503	24,976	△ 6.2	370	13,255	0.3	36,242	△ 10.9	11,266	△ 19.8	503	24,976	△ 6.2	370	13,255	0.3	36,242	△ 10.9	11,266	△ 19.8	503	24,976	△ 6.2	
	11月	51,545	△ 9.6	15,616	△ 17.7	1,430	35,929	△ 5.5	16,074	△ 8.1	4,002	△ 24.4	531	12,072	△ 1.0	35,471	△ 10.3	11,614	△ 15.1	899	23,857	△ 7.7	531	12,072	△ 1.0	35,471	△ 10.3	11,614	△ 15.1	899	23,857	△ 7.7	531	12,072	△ 1.0	35,471	△ 10.3	11,614	△ 15.1	899	23,857	△ 7.7	531	12,072	△ 1.0	35,471	△ 10.3	11,614	△ 15.1	899	23,857	△ 7.7	
	12月	49,320	△ 11.5	15,986	△ 17.6	1,686	33,334	△ 8.2	14,932	△ 8.8	3,837	△ 27.3	573	11,095	0.0	34,388	△ 12.6	12,149	△ 14.0	1,113	22,239	△ 11.8	573	11,095	0.0	34,388	△ 12.6	12,149	△ 14.0	1,113	22,239	△ 11.8	573	11,095	0.0	34,388	△ 12.6	12,149	△ 14.0	1,113	22,239	△ 11.8	573	11,095	0.0	34,388	△ 12.6	12,149	△ 14.0	1,113	22,239	△ 11.8	
	平成20年	1月	38,108	△ 4.5	12,520	△ 7.8	1,539	25,588	△ 2.8	10,705	△ 3.1	2,885	△ 17.4	526	7,820	3.5	27,403	△ 5.0	9,635	△ 4.4	1,013	17,768	△ 5.3	526	7,820	3.5	27,403	△ 5.0	9,635	△ 4.4	1,013	17,768	△ 5.3	526	7,820	3.5	27,403	△ 5.0	9,635	△ 4.4	1,013	17,768	△ 5.3	526	7,820	3.5	27,403	△ 5.0	9,635	△ 4.4	1,013	17,768	△ 5.3
		2月	43,912	△ 5.5	13,128	△ 11.4	1,830	30,784	△ 2.7	12,830	△ 8.8	3,339	△ 20.6	678	9,491	△ 3.7	31,082	△ 4.0	9,789	△ 7.7	1,152	21,293	△ 2.2	678	9,491	△ 3.7	31,082	△ 4.0	9,789	△ 7.7	1,152	21,293	△ 2.2	678	9,491	△ 3.7	31,082	△ 4.0	9,789	△ 7.7	1,152	21,293	△ 2.2	678	9,491	△ 3.7	31,082	△ 4.0	9,789	△ 7.7	1,152	21,293	△ 2.2
		3月	49,374	△ 14.8	14,512	△ 21.3	2,058	34,862	△ 11.7	15,707	△ 13.2	3,740	△ 28.3	737	11,967	△ 7.1	33,667	△ 15.5	10,772	△ 18.6	1,321	22,895	△ 13.9	737	11,967	△ 7.1	33,667	△ 15.5	10,772	△ 18.6	1,321	22,895	△ 13.9	737	11,967	△ 7.1	33,667	△ 15.5	10,772	△ 18.6	1,321	22,895	△ 13.9	737	11,967	△ 7.1	33,667	△ 15.5	10,772	△ 18.6	1,321	22,895	△ 13.9
4月		50,363	△ 4.5	14,904	△ 12.2	2,001	35,459	△ 0.8	15,343	△ 4.8	3,414	△ 22.8	716	11,829	2.0	35,020	△ 4.4	11,490	△ 8.5	1,285	23,530	△ 2.2	716	11,829	2.0	35,020	△ 4.4	11,490	△ 8.5	1,285	23,530	△ 2.2	716	11,829	2.0	35,020	△ 4.4	11,490	△ 8.5	1,285	23,530	△ 2.2	716	11,829	2.0	35,020	△ 4.4	11,490	△ 8.5	1,285	23,530	△ 2.2	
5月		50,792	△ 11.5	15,185	△ 19.9	2,116	35,607	△ 7.3	15,498	△ 12.8	3,681	△ 28.7	718	11,817	△ 6.3	35,294	△ 10.9	11,504	△ 16.6	1,398	23,790	△ 7.8	718	11,817	△ 6.3	35,294	△ 10.9	11,504	△ 16.6	1,398	23,790	△ 7.8	718	11,817	△ 6.3	35,294	△ 10.9	11,504	△ 16.6	1,398	23,790	△ 7.8	718	11,817	△ 6.3	35,294	△ 10.9	11,504	△ 16.6	1,398	23,790	△ 7.8	
6月		53,696	△ 8.1	16,547	△ 21.8	2,260	37,149	△ 0.3	16,117	△ 19.0	4,085	△ 40.8	818	12,032	△ 7.5	37,579	△ 2.4	12,462	△ 12.6	1,442	25,117	△ 3.6	818	12,032	△ 7.5	37,579	△ 2.4	12,462	△ 12.6	1,442	25,117	△ 3.6	818	12,032	△ 7.5	37,579	△ 2.4	12,462	△ 12.6	1,442	25,117	△ 3.6	818	12,032	△ 7.5	37,579	△ 2.4	12,462	△ 12.6	1,442	25,117	△ 3.6	
7月		56,668	55.0	16,685	68.1	2,286	39,983	50.2	16,212	33.2	3,940	26.0	813	12,272	35.8	40,456	65.9	12,745	87.5	1,473	27,711	57.5	813	12,272	35.8	40,456	65.9	12,745	87.5	1,473	27,711	57.5	813	12,272	35.8	40,456	65.9	12,745	87.5	1,473	27,711	57.5											
8月		49,905	7.6	14,750	31.0	1,959	35,155	0.2	14,343	5.6	3,582	37.1	682	10,761	△ 1.9	35,562	8.5	11,168	29.1	1,277	24,394	1.1	682	10,761	△ 1.9	35,562	8.5	11,168	29.1	1,277	24,394	1.1	682	10,761	△ 1.9	35,562	8.5	11,168	29.1	1,277	24,394	1.1	682	10,761	△ 1.9	35,562	8.5	11,168	29.1	1,277	24,394	1.1	
9月		50,180	18.3	15,328	44.9	2,089	34,852	9.5	14,335	11.9	3,450	39.3	699	10,885	5.3	35,845	21.1	11,878	46.7	1,390	23,967	11.5	699	10,885	5.3	35,845	21.1	11,878	46.7	1,390	23,967	11.5	699	10,885	5.3	35,845	21.1	11,878	46.7	1,390	23,967	11.5											
10月		50,996	△ 4.2	15,813	5.5	2,167	35,183	△ 8.0	15,220	△ 10.3	3,711	△ 0.3	743	11,509	△ 13.2	35,776	△ 1.3	12,102	7.4	1,424	23,674	△ 5.2	743	11,509	△ 13.2	35,776	△ 1.3	12,102	7.4	1,424	23,674	△ 5.2	743	11,509	△ 13.2	35,776	△ 1.3	12,102	7.4	1,424	23,674	△ 5.2											
11月		41,611	△ 19.3	12,415	△ 20.5	1,676	29,196	△ 18.7	11,763	△ 28.8	2,834	△ 29.2	534	8,929	△ 26.0	29,848	△ 15.9	9,581	△ 17.5	1,142	20,267	△ 15.0	534	8,929	△ 26.0	29,848	△ 15.9	9,581	△ 17.5	1,142	20,267	△ 15.0	534	8,929	△ 26.0	29,848	△ 15.9	9,581	△ 17.5	1,142	20,267	△ 15.0											
12月		43,943	△ 10.9	13,755	△ 14.0	1,756	30,188	△ 9.4	12,207	△ 18.2	3,062	△ 20.2	527	9,145	△ 17.6	31,736	△ 7.7	10,693	△ 12.0	1,229	21,043	△ 5.4	527	9,145	△ 17.6	31,736	△ 7.7	10,693	△ 12.0	1,229	21,043	△ 5.4	527	9,145	△ 17.6	31,736	△ 7.7																

●都道府県別確認件数(計画変更を除く。)
【平成22年11月】

	総計(特定行政庁+指定機関)								特定行政庁								指定確認検査機関							
	合計		対前年 同月比		1~3号 建築物		4号 建築物		合計		対前年 同月比		1~3号 建築物		4号 建築物		合計		対前年 同月比		1~3号 建築物		4号 建築物	
	件	%	件	%	件	%	件	%	件	%	件	%	件	%	件	%	件	%	件	%	件	%	件	%
総数	49,815	13.5	13,337	8.3	1,415	36,478	15.5	9,427	△ 1.4	2,137	△ 2.8	330	7,290	△ 1.0	40,388	17.6	11,200	10.7	1,085	29,188	20.5			
1 北海道	1,720	13.1	376	0.8	24	1,344	17.1	793	△ 4.7	131	△ 28.8	11	662	2.2	927	34.5	245	29.6	13	682	36.4			
2 青森	392	4.0	59	△ 16.9	6	333	8.8	102	△ 13.6	34	3.0	3	68	△ 20.0	290	12.0	25	△ 34.2	3	265	19.9			
3 岩手	516	18.1	90	36.4	9	426	14.8	326	14.8	57	67.6	3	269	7.6	190	24.2	33	3.1	6	157	29.8			
4 宮城	973	16.8	201	2.6	27	772	21.2	212	△ 6.2	50	47.1	7	162	△ 15.6	761	25.4	151	△ 6.8	20	610	37.1			
5 秋田	461	43.6	70	18.6	10	391	49.2	192	30.6	24	14.3	5	168	33.3	269	54.6	46	21.1	5	223	64.0			
6 山形	389	△ 7.2	78	0.0	11	311	△ 8.8	111	△ 11.2	27	△ 35.7	9	84	1.2	278	△ 5.4	51	41.7	2	227	△ 12.0			
7 福島	765	7.4	151	21.8	9	614	4.4	84	0.0	24	60.0	3	60	△ 13.0	681	8.4	127	16.5	6	554	6.7			
8 茨城	1,456	13.8	295	6.9	25	1,161	15.6	128	3.2	38	18.8	11	90	△ 2.2	1,328	14.9	257	5.3	14	1,071	17.4			
9 栃木	1,064	13.8	199	△ 26.6	16	865	30.6	424	△ 1.9	65	18.2	11	359	△ 4.8	640	27.2	134	△ 38.0	5	506	76.3			
10 群馬	1,027	7.8	206	4.6	15	821	8.6	550	△ 0.9	73	17.7	9	477	△ 3.2	477	19.8	133	△ 1.5	6	344	30.8			
11 埼玉	3,500	17.6	785	13.1	48	2,715	18.9	271	△ 24.5	44	△ 30.2	3	227	△ 23.3	3,229	23.3	741	17.4	45	2,488	25.2			
12 千葉	2,660	15.2	581	15.7	58	2,079	15.1	212	1.0	51	0.0	10	161	1.3	2,448	16.6	530	17.5	48	1,918	16.4			
13 東京都	4,290	16.1	1,923	11.2	274	2,367	20.5	791	1.5	209	△ 18.4	28	582	11.3	3,499	20.0	1,714	16.4	246	1,785	23.8			
14 神奈川県	3,717	16.6	1,170	32.4	99	2,547	20.5	275	△ 23.6	63	23.5	18	212	△ 31.4	3,442	21.7	1,107	32.9	81	2,335	17.0			
15 新潟	1,032	14.5	172	9.6	16	860	15.6	374	1.6	59	△ 3.3	2	315	2.6	658	23.5	113	17.7	14	545	24.7			
16 富山	504	18.0	100	75.4	18	404	9.2	242	46.7	68	106.1	15	174	31.8	262	0.0	32	33.3	3	230	△ 3.4			
17 石川	544	22.8	93	34.8	10	451	7.0	198	3.1	41	17.1	7	206	0.0	346	37.8	52	52.9	3	294	35.5			
18 福井	324	25.6	76	65.2	10	248	17.0	210	14.1	43	30.3	6	167	10.6	114	54.1	33	153.8	4	81	32.8			
19 山梨	343	10.3	81	15.7	9	262	8.7	35	△ 20.5	9	△ 18.2	1	26	△ 21.2	308	15.4	72	22.0	8	236	13.5			
20 長野	956	21.2	202	27.8	14	754	19.5	521	21.4	49	△ 7.5	5	472	25.5	435	20.8	153	45.7	9	282	10.6			
21 岐阜	902	14.8	211	△ 3.7	26	691	21.9	63	△ 28.4	18	△ 45.5	5	45	△ 18.2	839	20.2	193	3.8	21	646	26.2			
22 静岡県	1,877	3.6	471	△ 7.8	41	1,406	8.2	174	△ 3.3	40	8.1	3	134	△ 6.3	1,703	4.4	431	△ 9.1	38	1,272	9.9			
23 愛知県	3,560	11.3	918	△ 10.8	84	2,642	21.8	116	△ 45.8	29	△ 54.7	7	87	△ 42.0	3,444	15.4	889	△ 7.9	77	2,555	26.5			
24 三重	902	16.4	227	7.6	18	675	19.7	231	△ 5.7	44	△ 18.5	5	187	△ 2.1	671	26.6	183	16.6	13	488	30.8			
25 滋賀	762	13.4	188	9.9	23	574	14.6	67	8.1	15	△ 31.8	3	52	30.0	695	13.9	173	16.1	20	522	13.2			
26 京都	903	17.7	257	15.2	21	646	18.8	92	17.9	18	38.5	0	74	13.8	811	17.7	239	13.8	21	572	19.4			
27 大阪府	2,642	16.4	992	11.2	105	1,650	19.8	89	256.0	43	138.9	6	46	557.1	2,553	13.8	949	8.6	99	1,604	17.1			
28 兵庫県	1,958	1.1	592	0.7	58	1,366	1.3	102	△ 41.0	34	△ 37.0	3	68	△ 42.9	1,856	5.3	558	4.5	55	1,298	5.6			
29 奈良	451	9.5	97	△ 2.0	6	354	13.1	15	△ 21.1	7	△ 12.5	2	8	△ 27.3	436	10.9	90	△ 1.1	4	346	14.6			
30 和歌山	379	14.2	103	19.8	7	276	12.2	85	△ 9.6	24	△ 7.7	4	61	△ 10.3	294	23.5	79	31.7	3	215	20.8			
31 鳥取	205	25.0	29	7.4	2	176	28.5	42	13.5	11	△ 8.3	1	31	24.0	163	28.3	18	20.0	1	145	29.5			
32 島根	223	13.2	56	51.4	8	167	4.4	110	18.3	24	50.0	2	86	11.7	113	8.7	32	52.4	6	81	△ 2.4			
33 岡山	750	10.9	210	4.5	20	540	13.7	50	22.0	7	△ 12.5	2	43	30.3	700	10.2	203	5.2	18	497	12.4			
34 広島	853	10.2	236	0.4	28	617	14.5	108	△ 18.2	51	△ 3.8	8	57	△ 27.8	745	16.0	185	1.6	20	560	21.7			
35 山口	502	13.6	135	17.4	19	367	12.2	119	10.2	35	△ 7.9	9	84	20.0	383	14.7	100	29.9	10	283	10.1			
36 徳島	277	11.2	56	5.7	14	221	12.8	135	10.7	34	3.0	11	101	13.5	142	11.8	22	10.0	3	120	12.1			
37 香川	375	3.6	79	△ 2.5	10	296	5.3	27	△ 42.6	14	△ 44.0	5	13	△ 40.9	348	10.5	65	16.1	5	283	9.3			
38 愛媛	564	18.0	132	18.9	19	432	17.7	124	△ 17.3	29	△ 31.0	8	95	△ 12.0	440	34.1	103	49.3	11	337	30.1			
39 高知	218	△ 0.9	63	△ 20.3	3	155	9.9	90	5.9	40	8.1	3	50	4.2	128	△ 5.2	23	△ 45.2	0	105	12.9			
40 福岡	1,716	11.4	485	8.7	60	1,231	12.4	210	△ 24.2	76	△ 3.8	9	134	△ 32.3	1,506	19.1	409	11.4	51	1,097	22.3			
41 佐賀	319	△ 4.2	79	△ 24.0	17	240	4.8	125	△ 19.4	42	△ 17.6	10	83	△ 20.2	194	9.0	37	△ 30.2	7	157	25.6			
42 長崎	399	33.4	111	29.1	16	288	35.2	240	35.6	48	23.1	6	192	39.1	159	30.3	63	34.0	10	96	28.0			
43 熊本	648	12.9	155	11.5	27	493	13.3	160	△ 4.2	55	0.0	12	105	△ 6.3	488	19.9	100	19.0	15	388	20.1			
44 大分	386	8.7	103	17.0	8	283	6.0	104	△ 27.3	33	△ 13.2	4	71	△ 32.4	282	33.0	70	40.0	4	212	30.9			
45 宮崎	409	13.6	71	△ 23.7	9	338	26.6	263	14.3	49	△ 18.3	6	214	25.9	146	12.3	22	△ 33.3	3	124	27.8			
46 鹿児島	630	29.1	152	35.7	24	478	27.1	321	8.4	103	28.8	22	218	0.9	309	60.9	49	53.1	2	260	62.5			
47 沖縄	372	11.0	221	11.6	34	151	10.2	114	8.6	55	25.0	7	59	△ 3.3	258	12.2	166	7.8	27	92	21.1			

●都道府県別申請件数(計画変更を除く。)
【平成22年11月】

	総計(特定行政庁+指定機関)							特定行政庁							指定確認検査機関						
	合計	対前年 同月比	1~3号 建築物	対前年 同月比	構造適判 申請	4号 建築物	対前年 同月比	合計	対前年 同月比	1~3号 建築物	対前年 同月比	構造適判 申請	4号 建築物	対前年 同月比	合計	対前年 同月比	1~3号 建築物	対前年 同月比	構造適判 申請	4号 建築物	対前年 同月比
	件	%	件	%	件	件	%	件	%	件	%	件	%	件	%	件	%	件	%	件	%
総数	50,495	13.2	13,478	8.5	1,436	37,017	15.0	9,274	△ 4.4	1,968	△ 6.9	318	7,306	△ 3.8	41,221	18.1	11,510	11.6	1,118	29,711	20.8
1北海道	1,735	15.1	392	4.3	20	1,343	18.7	787	0.1	147	△ 13.5	10	640	3.9	948	31.5	245	18.9	10	703	36.5
2青森	393	9.8	63	6.8	8	330	10.4	91	△ 10.8	32	23.1	4	59	△ 22.4	302	18.0	31	△ 6.1	4	271	21.5
3岩手	512	6.4	85	19.7	13	427	4.1	290	△ 4.9	42	20.0	3	248	△ 8.1	222	26.1	43	19.4	10	179	27.9
4宮城	972	16.1	203	14.0	28	769	16.7	191	△ 10.3	36	12.5	6	155	△ 14.4	781	25.2	167	14.4	22	614	28.5
5秋田	425	30.4	54	△ 3.6	3	371	37.4	169	17.4	12	△ 36.8	1	157	25.6	256	40.7	42	13.5	2	214	47.6
6山形	390	4.3	77	35.1	12	313	△ 1.3	107	12.6	27	△ 10.0	10	80	23.1	283	1.4	50	85.2	2	233	△ 7.5
7福島	798	10.8	145	5.8	12	653	12.0	78	△ 16.1	16	△ 27.3	4	62	△ 12.7	720	14.8	129	12.2	8	591	15.4
8茨城	1,515	14.0	302	3.4	24	1,213	17.0	117	△ 7.1	32	△ 8.6	8	85	△ 6.6	1,398	16.2	270	5.1	16	1,128	19.2
9栃木	1,049	11.4	181	△ 31.2	20	868	27.8	423	△ 2.3	56	24.4	15	367	△ 5.4	626	23.0	125	△ 42.7	5	501	72.2
10群馬	1,051	11.8	191	△ 5.9	14	860	16.7	538	0.7	56	△ 3.4	7	482	1.3	513	26.4	135	△ 6.9	7	378	44.8
11埼玉	3,543	20.3	796	14.9	52	2,747	22.0	263	△ 20.8	42	△ 14.3	3	221	△ 21.9	3,280	25.6	754	17.1	49	2,526	28.4
12千葉	2,738	17.3	589	12.8	63	2,149	18.5	223	△ 8.6	49	8.9	6	174	△ 12.6	2,515	20.3	540	13.2	57	1,975	22.4
13東京	4,455	19.6	1,958	15.3	263	2,497	23.1	852	0.0	210	△ 12.9	25	642	5.1	3,603	25.4	1,748	20.0	238	1,855	30.9
14神奈川	3,806	14.9	1,209	26.5	95	2,597	20.2	280	△ 24.9	58	△ 15.9	7	222	△ 27.0	3,526	19.9	1,151	29.8	88	2,375	15.7
15新潟	1,002	10.2	156	1.3	14	846	12.1	358	2.3	48	△ 22.6	4	310	7.6	644	15.2	108	17.4	10	536	14.8
16富山	539	23.3	87	26.1	16	452	22.8	232	23.4	50	△ 2.0	11	182	32.8	307	23.3	37	105.6	5	270	16.9
17石川	549	20.4	98	30.7	12	451	18.4	188	△ 11.3	36	△ 18.2	5	152	△ 9.5	361	48.0	62	100.0	7	299	40.4
18福井	327	14.3	77	54.0	10	250	5.9	215	6.4	45	32.4	7	170	1.2	112	33.3	32	100.0	3	80	17.6
19山梨	322	△ 9.0	74	△ 10.8	6	248	△ 8.5	32	△ 41.8	4	△ 71.4	1	28	△ 31.7	290	△ 3.0	70	1.4	5	220	△ 4.3
20長野	950	13.4	200	17.0	15	750	12.4	529	8.4	52	△ 13.3	8	477	11.4	421	20.3	148	33.3	7	273	14.2
21岐阜	915	12.5	211	△ 3.7	13	704	18.5	67	△ 19.3	18	△ 35.7	2	49	△ 10.9	848	16.2	193	1.0	11	655	21.5
22静岡	1,949	7.8	506	3.5	47	1,443	9.4	159	△ 11.2	34	△ 5.6	10	125	△ 12.6	1,790	9.9	472	4.2	37	1,318	12.1
23愛知	3,598	6.9	980	△ 6.7	93	2,618	13.1	113	△ 50.7	26	△ 43.5	7	87	△ 52.5	3,485	11.1	954	△ 5.0	86	2,531	18.7
24三重	911	10.3	230	1.8	18	681	13.5	220	△ 14.7	40	△ 11.1	10	180	△ 15.5	691	21.7	190	5.0	8	501	29.5
25滋賀	774	11.4	171	5.6	15	603	17.1	77	11.6	19	46.2	2	58	3.6	697	11.3	152	2.0	13	545	14.3
26京都	909	13.8	251	9.6	33	658	15.4	82	△ 12.8	13	△ 23.5	0	69	△ 10.4	827	17.3	238	12.3	33	589	19.5
27大阪	2,679	21.2	1,038	18.0	126	1,641	23.3	86	352.6	37	184.6	19	49	716.7	2,593	18.3	1,001	15.5	107	1,592	20.2
28兵庫	1,975	2.9	609	9.5	55	1,366	0.2	92	△ 47.1	31	△ 36.7	3	61	△ 51.2	1,883	7.9	578	14.0	52	1,305	5.4
29奈良	461	5.5	107	10.3	10	354	4.1	19	△ 17.4	11	57.1	3	8	△ 50.0	442	6.8	96	6.7	7	346	6.8
30和歌山	380	14.8	111	30.6	14	269	9.3	84	△ 13.4	24	0.0	3	60	△ 17.8	296	26.5	87	42.6	11	209	20.8
31鳥取	204	22.9	27	△ 3.6	2	177	28.3	38	2.7	6	△ 45.5	0	32	23.1	166	28.7	21	23.5	2	145	29.5
32島根	217	0.9	42	△ 20.8	9	175	8.0	109	5.8	14	△ 50.0	3	95	26.7	108	△ 3.6	28	12.0	6	80	△ 8.0
33岡山	750	7.9	215	0.9	23	535	11.0	52	18.2	15	25.0	0	37	15.6	698	7.2	200	△ 0.5	23	498	10.7
34広島	882	10.3	251	5.0	29	631	12.5	148	12.1	66	20.0	11	82	6.5	734	9.9	185	0.5	18	549	13.4
35山口	518	13.1	145	13.3	19	373	13.0	119	7.2	32	△ 20.0	10	87	22.5	399	15.0	113	28.4	9	286	10.4
36徳島	273	10.1	56	1.8	7	217	12.4	135	12.5	35	0.0	6	100	17.6	138	7.8	21	5.0	1	117	8.3
37香川	360	△ 5.0	76	△ 15.6	7	284	△ 1.7	27	△ 50.9	14	△ 57.6	1	13	△ 40.9	333	2.8	62	8.8	6	271	1.5
38愛媛	556	24.9	122	34.1	16	434	22.6	121	1.7	25	19.0	7	96	△ 2.0	435	33.4	97	38.6	9	338	32.0
39高知	224	5.7	57	△ 21.9	4	167	20.1	86	4.9	36	△ 2.7	2	50	11.1	138	6.2	21	△ 41.7	2	117	24.5
40福岡	1,790	12.5	485	2.8	62	1,305	16.6	206	△ 27.5	82	△ 6.8	8	124	△ 36.7	1,584	21.2	403	4.9	54	1,181	28.0
41佐賀	304	△ 8.2	67	△ 22.1	16	237	△ 3.3	119	△ 17.9	26	△ 35.0	9	93	△ 11.4	185	△ 0.5	41	△ 10.9	7	144	2.9
42長崎	389	20.4	108	18.7	13	281	21.1	227	12.9	39	△ 17.0	9	188	22.1	162	32.8	69	56.8	4	93	19.2
43熊本	625	11.2	127	△ 13.0	24	498	19.7	136	△ 18.1	40	△ 24.5	7	96	△ 15.0	489	23.5	87	△ 6.5	17	402	32.7
44大分	382	9.8	93	4.5	14	289	11.6	100	△ 25.4	25	△ 28.6	7	75	△ 24.2	282	31.8	68	25.9	7	214	33.8
45宮崎	419	11.7	81	△ 12.0	8	338	19.4	268	16.0	56	19.1	6	212	15.2	151	4.9	25	△ 44.4	2	126	27.3
46鹿児島	616	26.7	140	35.9	23	476	24.3	314	11.3	101	55.4	21	213	△ 1.8	302	48.0	39	2.6	2	263	58.4
47沖縄	364	1.4	235	6.3	36	129	△ 6.5	107	0.0	53	12.8	7	54	△ 10.0	257	2.0	182	4.6	29	75	△ 3.8