

建設工事受注動態統計調査報告

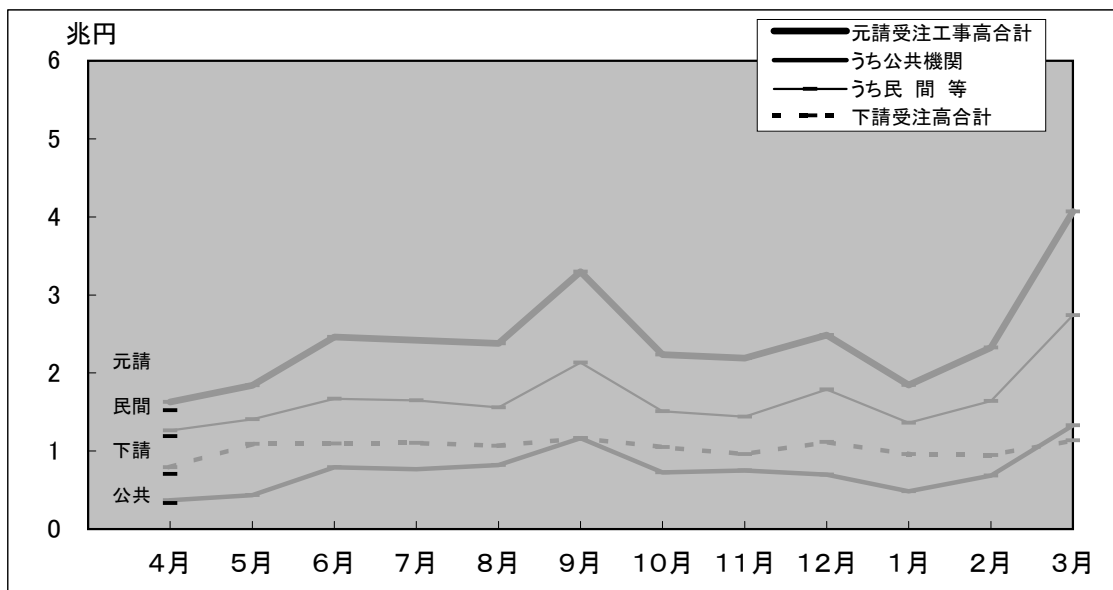
平成23年4月分

Monthly Report on

Current Survey of Orders Received for Construction

注：東日本大震災の影響により、現段階では宮城県分の取りまとめが行えない状況のため、これを含まない数値であり、「対前年同月比」は、前年同月値から宮城県分を除いた値を用いて算出した。

受注高の推移(平成23年度)



(グラフ中の淡色の線は、平成22年度の推移)

5月分は7月11日公表予定

※問い合わせ先

国土交通省 総合政策局 建設統計室
電話 代表:03-5253-8111
担当者 川崎(課長補佐) 内線 28-621
篠谷(係長) 内線 28-622
遠藤(主任) 内線 28-623
青木 内線 28-624

建設工事受注動態統計調査報告（平成23年4月分）

受注高

4月の受注高は2兆2,281億円で、前年同月比6.4%減少した。うち元請受注高は1兆5,217億円で、同5.2%減少し、下請受注高は7,064億円で、同8.8%減少した。

元請受注高のうち公共機関からの受注高は3,326億円で、同7.6%減少し、民間等からの受注高は1兆1,891億円で、同4.5%減少した。

注1) 下請受注高は、2次下請以下も含む。

注2) 四捨五入により億円単位の値としたため、各項目の合計は必ずしも総計と一致しない。

1. 受注高

4月の受注高は、2兆2,281億円。

・前年同月比 6.4%減、2か月連続の減少。

1) 元・下請別 (資料編, 表I-1参照)

元請受注高は、1兆5,217億円。(前年同月比 5.2%減, 2か月連続の減少)

下請受注高は、7,064億円。(同 8.8%減, 2か月連続の減少)

2) 業種別 (資料編, 表I-2参照)

総合工事業は、1兆4,422億円。(同 2.4%減, 2か月連続の減少)

職別工事業は、2,504億円。(同 26.3%減, 7か月ぶりの減少)

設備工事業は、5,355億円。(同 4.7%減, 2か月連続の減少)

2. 元請受注高

4月の元請受注高は、1兆5,217億円。

・前年同月比 5.2%減, 2か月連続の減少。

1) 発注者別 (資料編, 表I-1参照)

公共機関からは、3,326億円。(同 7.6%減, 2か月連続の減少)

民間等からは、1兆1,891億円。(同 4.5%減, 2か月連続の減少)

2) 工事種類別 (資料編, 表I-1参照)

土木工事は、4,133億円。(同 24.0%減, 2か月連続の減少)

建築工事は、9,722億円。(同 5.8%増, 先月の減少から再び増加)

機械装置等工事は、1,363億円。(同 3.9%減, 3か月ぶりの減少)

※ 建築工事には建築設備工事を含む。

3) 業種別 (資料編, 表I-2参照)

総合工事業は、1兆1,675億円。(同 2.4%増, 先月の減少から再び増加)

職別工事業は、634億円。(同 56.0%減, 7か月ぶりの減少)

設備工事業は、2,908億円。(同 9.2%減, 2か月連続の減少)

建設工事受注動態統計調査報告（平成23年4月分）

公共機関からの受注工事（1件500万円以上の工事）

4月の公共機関からの受注工事額は3,018億円で、前年同月比7.4%減少した。うち「国の機関」からは1,235億円で、同7.0%減少し、「地方の機関」からは1,783億円で、同7.6%減少した。

4月の公共機関からの受注工事額は、3,018億円。

・前年同月比 7.4%減，2か月連続の減少。

1. 発注機関別（資料編，表Ⅱ－1参照）

1) 国の機関

「国の機関」からの受注工事額は、1,235億円であった。

・前年同月比 7.0%減，17か月連続の減少。

- ① 国は、661億円。（同 4.9%減，3か月連続の減少）
- ② 独立行政法人は、202億円。（同 11.2%増，3か月連続の増加）
- ③ 政府関連企業等は、372億円。（同 17.7%減，5か月連続の減少）

2) 地方の機関

「地方の機関」からの受注工事額は、1,783億円であった。

・前年同月比 7.6%減，3か月ぶりの減少。

- ① 都道府県は、556億円。（同 12.3%増，3か月連続の増加）
- ② 市区町村は、851億円。（同 12.2%減，2か月連続の減少）
- ③ 地方公営企業は、251億円。（同 31.8%減，4か月ぶりの減少）
- ④ その他は、126億円。（同 27.7%増，2か月連続の増加）

2. 工事分類別（資料編，表Ⅱ－2. 1）参照）

工事分類別にみると、受注工事額の多いのは「道路工事」1,131億円、「教育・病院」520億円、「治山・治水」220億円であった。

3. 発注機関別・工事分類別（資料編，表Ⅱ－2. 1）参照）

発注機関別・工事分類別にみると、受注工事額の多いのは、国の「道路工事」405億円，市区町村の「教育・病院」335億円，政府関連企業等の「道路工事」329億円であった。

建設工事受注動態統計調査報告（平成23年4月分）

民間等からの受注工事

1. 建築工事・建築設備工事（1件5億円以上の工事）

4月の建築工事・建築設備工事の受注工事額は2,271億円で、前年同月比55.2%増加した。

4月の建築工事・建築設備工事の受注工事額は、2,271億円。

・前年同月比 55.2%増、先月の減少から再び増加。

1) 発注者別（資料編、表Ⅲ－1. 1）参照）

- ① 農林漁業は、0億円。
- ② 鉱業、採石業、砂利採取業、建設業は、23億円。（同 196.3%増、先月の減少から再び増加）
- ③ 製造業は、415億円。（同 62.9%増、4か月連続の増加）
- ④ 電気・ガス・熱供給・水道業は、46億円。（同 124.2%増、3か月ぶりの増加）
- ⑤ 運輸業、郵便業は、49億円。（同 42.8%減、3か月ぶりの減少）
- ⑥ 情報通信業は、38億円。（同 119.6%増、3か月連続の増加）
- ⑦ 卸売業、小売業は、151億円。（同 10.9%減、2か月連続の減少）
- ⑧ 金融業、保険業は、27億円。（同 80.1%増、3か月連続の増加）
- ⑨ 不動産業は、862億円。（同 80.1%増、4か月ぶりの増加）
- ⑩ サービス業は、603億円。（同 51.7%増、7か月連続の増加）
- ⑪ その他は、58億円。（同 237.2%増、5か月連続の増加）

2) 工事種類別（資料編、表Ⅲ－2参照）

工事種類別にみると、受注工事額の多いのは「住宅」877億円、「工場・発電所」404億円、「医療・福祉施設」309億円であった。

3) 発注者別・工事種類別（資料編、表Ⅲ－2参照）

発注者別・工事種類別にみると、受注工事額の多いのは、不動産業の「住宅」753億円、製造業の「工場・発電所」312億円、サービス業の「医療・福祉施設」220億円であった。

注) 日本標準産業分類の改訂（第12回改訂）に準拠し、発注者分類の名称を平成20年4月分から変更を行った。

○鉱業、建設業 → 鉱業、採石業、砂利採取業、建設業 ○運輸業 → 運輸業、郵便業
○卸売・小売業 → 卸売業、小売業 ○金融・保険業 → 金融業、保険業

建設工事受注動態統計調査報告（平成23年4月分）

民間等からの受注工事（つづき）

2. 土木工事及び機械装置等工事（1件500万円以上の工事）

4月の土木工事及び機械装置等工事の受注工事額は1,821億円で、前年同月比24.3%減少した。

4月の土木工事及び機械装置等工事の受注工事額は、1,821億円。

・前年同月比 24.3%減、8か月ぶりの減少。

1) 発注者別（資料編、表Ⅲ－1. 2）参照）

- ① 農林漁業は、21億円。（同 235.6%増、2か月連続の増加）
- ② 鉱業、採石業、砂利採取業、建設業は、65億円。（同 121.5%増、7か月連続の増加）
- ③ 製造業は、356億円。（同 37.3%減、5か月ぶりの減少）
- ④ 電気・ガス・熱供給・水道業は、495億円。（同 10.0%増、4か月ぶりの増加）
- ⑤ 運輸業、郵便業は、302億円。（同 18.7%減、2か月連続の減少）
- ⑥ 情報通信業は、279億円。（同 27.8%増、2か月連続の増加）
- ⑦ 卸売業、小売業は、34億円。（同 15.4%増、5か月ぶりの増加）
- ⑧ 金融業、保険業は、9億円。（同 25.6%増、3か月連続の増加）
- ⑨ 不動産業は、86億円。（同 84.6%減、3か月ぶりの減少）
- ⑩ サービス業は、131億円。（同 0.5%減、4か月連続の減少）
- ⑪ その他は、43億円。（同 10.6%増、3か月連続の増加）

2) 工事種類別（資料編、表Ⅲ－2参照）

工事種類別にみると、受注工事額の多いのは「機械装置等工事」676億円、「電線路工事」335億円、「鉄道工事」260億円であった。

3) 発注者別・工事種類別（資料編、表Ⅲ－2参照）

発注者別・工事種類別にみると、受注工事額の多いのは、運輸業、郵便業の「鉄道工事」257億円、電気・ガス・熱供給・水道業の「機械装置等工事」250億円、製造業の「機械装置等工事」231億円であった。

注) 日本標準産業分類の改訂（第12回改訂）に準拠し、発注者分類の名称を平成20年4月分から変更を行った。

○鉱業、建設業 → 鉱業、採石業、砂利採取業、建設業 ○運輸業 → 運輸業、郵便業
○卸売・小売業 → 卸売業、小売業 ○金融・保険業 → 金融業、保険業

I. 受注高

I-1. 工事種類別受注高時系列表

(単位：百万円)

	受注高合計																				
	元請受注高									公共機関からの受注工事						民間等からの受注工事			下請受注高		
	土木工事	建築工事・ 建築設備 工事	機械装置等 工事	土木工事	建築工事・ 建築設備 工事	機械装置等 工事	土木工事	建築工事・ 建築設備 工事	機械装置等 工事	土木工事	建築工事・ 建築設備 工事	機械装置等 工事	土木工事	建築工事・ 建築設備 工事	機械装置等 工事	土木工事	建築工事・ 建築設備 工事	機械装置等 工事			
H20年度	47,937,341	15,002,476	28,452,041	4,482,823	32,890,855	10,778,799	19,168,546	2,943,510	10,336,596	7,145,068	2,608,559	582,969	22,554,260	3,633,731	16,559,988	2,360,541	15,046,485	4,223,677	9,283,495	1,539,313	
H21年度	41,686,633	13,743,306	24,000,951	3,942,377	29,600,949	9,814,130	17,288,196	2,498,623	10,018,139	6,717,830	2,541,003	759,306	19,582,810	3,096,300	14,747,193	1,739,317	12,085,684	3,929,175	6,712,755	1,443,754	
H22年度	41,664,653	13,593,566	24,422,257	3,648,830	29,181,220	9,251,546	17,573,991	2,355,683	9,022,121	5,757,068	2,591,333	673,721	20,159,099	3,494,478	14,982,658	1,681,963	12,483,432	4,342,020	6,848,266	1,293,147	
H22. 4~H22. 4	2,419,948	835,440	1,358,252	226,256	1,629,398	556,846	928,258	144,293	368,274	254,515	81,043	32,716	1,261,124	302,331	847,216	111,577	790,551	278,594	429,993	81,963	
	(2,379,370)	(819,145)	(1,337,694)	(222,531)	(1,604,472)	(544,025)	(918,721)	(141,725)	(359,797)	(246,898)	(80,200)	(32,700)	(1,244,674)	(297,127)	(838,522)	(109,026)	(774,898)	(275,120)	(418,973)	(80,805)	
H23. 4~H23. 4	2,228,073	634,282	1,368,017	225,773	1,521,714	413,277	972,184	136,253	332,600	222,107	82,500	27,994	1,189,113	191,170	889,685	108,259	706,359	221,006	395,833	89,521	
H20年	50,516,759	15,136,236	30,669,136	4,711,389	35,004,901	10,793,753	21,100,720	3,110,428	10,156,833	7,131,606	2,424,411	600,816	24,848,068	3,662,147	18,676,310	2,509,611	15,511,858	4,342,485	9,568,412	1,600,961	
H21年	41,702,662	14,229,641	23,504,675	3,968,346	29,481,979	10,277,834	16,583,280	2,620,865	10,341,971	7,093,806	2,500,574	747,590	19,140,008	3,184,028	14,082,705	1,873,275	12,220,683	3,951,806	6,921,396	1,347,481	
H22年	41,598,364	13,554,330	24,284,843	3,759,191	29,147,514	9,253,758	17,519,673	2,374,083	9,236,735	5,817,642	2,729,647	689,446	19,910,779	3,436,115	14,790,026	1,684,637	12,450,849	4,300,572	6,765,169	1,385,108	
H22. 1~H22. 4	13,639,143	4,386,736	7,995,609	1,256,799	9,836,000	3,191,958	5,886,836	757,206	3,082,527	1,997,209	885,890	199,428	6,753,473	1,194,749	5,000,946	557,777	3,803,143	1,194,777	2,108,773	499,593	
	(13,598,565)	(4,370,440)	(7,975,051)	(1,253,073)	(9,811,074)	(3,179,137)	(5,877,299)	(754,638)	(3,074,051)	(1,989,592)	(885,047)	(199,412)	(6,737,023)	(1,189,545)	(4,992,252)	(555,226)	(3,787,490)	(1,191,303)	(2,097,752)	(498,435)	
H23. 1~H23. 4	13,513,557	4,224,813	8,142,790	1,145,954	9,762,022	3,046,177	5,985,080	730,765	2,832,240	1,904,226	749,033	178,980	6,929,782	1,141,951	5,236,047	551,785	3,751,535	1,178,636	2,157,709	415,189	
H22. 4-6	8,906,938	2,741,756	5,357,547	807,636	5,932,348	1,728,120	3,699,226	505,003	1,594,861	892,603	580,615	121,643	4,337,487	835,517	3,118,611	383,359	2,974,590	1,013,636	1,658,321	302,633	
H22. 7-9	11,432,892	3,706,614	6,712,542	1,013,736	8,095,799	2,569,379	4,841,891	684,529	2,754,031	1,764,791	766,008	223,232	5,341,768	804,588	4,075,883	461,297	3,337,092	1,137,234	1,870,651	329,207	
H22. 10-12	10,039,339	3,554,665	5,577,396	907,277	6,912,764	2,321,146	4,019,979	571,639	2,173,590	1,417,555	578,176	177,859	4,739,175	903,592	3,441,802	393,781	3,126,575	1,233,519	1,557,418	335,638	
H23. 1-3	11,285,484	3,590,531	6,774,772	920,181	8,240,308	2,632,900	5,012,896	594,512	2,499,640	1,682,119	666,533	150,987	5,740,669	950,781	4,346,362	443,526	3,045,176	957,631	1,761,876	325,668	
H23. 4-6																					
平成22年 4月	2,419,948	835,440	1,358,252	226,256	1,629,398	556,846	928,258	144,293	368,274	254,515	81,043	32,716	1,261,124	302,331	847,216	111,577	790,551	278,594	429,993	81,963	
	(2,379,370)	(819,145)	(1,337,694)	(222,531)	(1,604,472)	(544,025)	(918,721)	(141,725)	(359,797)	(246,898)	(80,200)	(32,700)	(1,244,674)	(297,127)	(838,522)	(109,026)	(774,898)	(275,120)	(418,973)	(80,805)	
5月	2,930,558	842,339	1,819,592	268,627	1,841,588	445,371	1,237,993	158,223	435,062	182,774	216,947	35,341	1,406,526	262,597	1,021,047	122,882	1,088,970	396,968	581,598	110,404	
6月	3,556,432	1,063,977	2,179,704	312,752	2,461,363	725,903	1,532,974	202,486	791,525	455,313	282,626	53,586	1,669,838	270,589	1,250,348	148,900	1,095,070	338,074	646,730	110,266	
7月	3,522,826	1,131,842	2,067,177	323,807	2,418,213	741,885	1,463,509	212,818	767,642	447,424	249,748	70,470	1,650,571	294,462	1,213,762	142,348	1,104,614	389,957	603,667	110,989	
8月	3,446,415	1,111,080	2,050,444	284,890	2,378,552	748,353	1,443,820	186,379	821,824	523,822	232,500	65,502	1,556,728	224,531	1,211,320	120,877	1,067,863	362,727	606,625	98,511	
9月	4,463,650	1,463,691	2,594,921	405,038	3,299,034	1,079,141	1,934,562	285,332	1,164,566	793,545	283,760	87,260	2,134,468	285,595	1,650,801	198,072	1,164,616	384,550	660,359	119,706	
10月	3,287,057	1,197,647	1,767,692	321,718	2,235,672	783,429	1,245,296	206,947	725,117	494,488	171,966	58,664	1,510,555	288,941	1,073,330	148,284	1,051,385	414,218	522,396	114,771	
11月	3,153,144	1,061,797	1,797,469	293,878	2,191,845	709,093	1,293,861	188,890	752,252	451,429	230,246	70,577	1,439,592	257,664	1,063,615	118,313	961,300	352,704	503,608	104,988	
12月	3,599,137	1,295,221	2,012,235	291,681	2,485,247	828,624	1,480,821	175,802	696,220	471,638	175,964	48,618	1,789,027	356,986	1,304,857	127,184	1,113,890	466,597	531,414	115,879	
平成23年 1月	2,805,861	904,158	1,659,650	242,052	1,846,004	590,306	1,102,428	153,271	482,739	311,374	134,964	36,402	1,363,265	278,932	967,464	116,868	959,857	313,852	557,222	88,782	
2月	3,275,143	1,047,230	1,937,019	290,894	2,325,797	737,878	1,390,139	197,780	686,420	450,698	191,239	44,484	1,639,377	287,180	1,198,900	153,297	949,345	309,352	546,881	93,113	
3月	5,204,481	1,639,143	3,178,103	387,235	4,068,507	1,304,717	2,520,329	243,462	1,330,480	920,048	340,331	70,101	2,738,027	384,668	2,179,998	173,361	1,135,973	334,427	657,773	143,773	
平成23年 4月	2,228,073	634,282	1,368,017	225,773	1,521,714	413,277	972,184	136,253	332,600	222,107	82,500	27,994	1,189,113	191,170	889,685	108,259	706,359	221,006	395,833	89,521	
5月																					
6月																					
7月																					
8月																					
9月																					
10月																					
11月																					
12月																					
平成24年 1月																					
2月																					
3月																					

I-1. 工事種類別受注高前年同月比時系列表

(単位：%)

	受注高合計																			元請受注高						公共機関からの受注工事						民間等からの受注工事						下請受注高		
	土木工事			建築工事・ 建築設備 工事			機械装置等 工事			土木工事			建築工事・ 建築設備 工事			機械装置等 工事			土木工事			建築工事・ 建築設備 工事			機械装置等 工事			土木工事			建築工事・ 建築設備 工事			機械装置等 工事						
	▲	▲	▲	▲	▲	▲	▲	▲	▲	▲	▲	▲	▲	▲	▲	▲	▲	▲	▲	▲	▲	▲	▲	▲	▲	▲	▲	▲	▲	▲	▲	▲	▲							
	値	値	値	値	値	値	値	値	値	値	値	値	値	値	値	値	値	値	値	値	値	値	値	値	値	値	値	値	値	値	値	値	値							
H20年度	▲ 9.4	▲ 2.2	▲ 12.6	▲ 10.2	▲ 11.7	1.3	▲ 17.1	▲ 15.7	3.7	2.4	17.1	▲ 23.9	▲ 17.3	▲ 0.9	▲ 20.7	▲ 13.4	▲ 3.9	▲ 10.1	▲ 1.9	2.7																				
H21年度	▲ 13.0	▲ 8.4	▲ 15.6	▲ 12.1	▲ 10.0	▲ 8.9	▲ 9.6	▲ 15.1	▲ 3.1	▲ 6.0	▲ 2.6	30.2	▲ 13.2	▲ 14.8	▲ 10.9	▲ 26.3	▲ 19.7	▲ 7.0	▲ 27.7	▲ 6.2																				
H22年度	▲ 6.4	▲ 22.6	2.3	1.5	▲ 5.2	▲ 24.0	5.0	▲ 3.9	▲ 7.6	▲ 10.0	2.9	▲ 14.4	▲ 4.5	▲ 35.7	6.1	▲ 0.7	▲ 8.8	▲ 19.7	▲ 5.5	10.8																				
H22. 4~H22. 4	▲ 9.7	▲ 0.5	▲ 12.3	▲ 22.5	▲ 8.8	2.2	▲ 11.2	▲ 26.5	▲ 13.9	▲ 11.5	▲ 7.5	▲ 37.6	▲ 7.2	17.5	▲ 11.5	▲ 22.4	▲ 11.6	▲ 5.4	▲ 14.8	▲ 14.6																				
H23. 4~H23. 4	▲ 6.4	▲ 22.6	2.3	1.5	▲ 5.2	▲ 24.0	5.0	▲ 3.9	▲ 7.6	▲ 10.0	2.9	▲ 14.4	▲ 4.5	▲ 35.7	6.1	▲ 0.7	▲ 8.8	▲ 19.7	▲ 5.5	10.8																				
H20年	▲ 4.2	▲ 0.6	▲ 6.3	▲ 0.6	▲ 4.7	3.2	▲ 8.1	▲ 5.5	3.8	5.1	8.4	▲ 21.7	▲ 7.7	▲ 0.3	▲ 9.9	▲ 0.6	▲ 3.0	▲ 9.0	▲ 2.1	10.3																				
H21年	▲ 17.4	▲ 6.0	▲ 23.4	▲ 15.8	▲ 15.8	▲ 4.8	▲ 21.4	▲ 15.7	1.8	▲ 0.5	3.1	24.4	▲ 23.0	▲ 13.1	▲ 24.6	▲ 25.4	▲ 21.2	▲ 9.0	▲ 27.7	▲ 15.8																				
H22年	▲ 0.3	▲ 4.7	3.3	▲ 5.3	▲ 1.1	▲ 10.0	5.6	▲ 9.4	▲ 10.7	▲ 18.0	9.2	▲ 7.8	4.0	7.9	5.0	▲ 10.1	1.9	8.8	▲ 2.3	2.8																				
H22. 1~H22. 4	▲ 2.0	▲ 10.1	4.0	▲ 6.8	▲ 0.4	▲ 12.4	11.1	▲ 18.7	▲ 11.1	▲ 17.0	4.0	▲ 3.9	5.4	▲ 3.4	12.5	▲ 22.9	▲ 5.9	▲ 3.1	▲ 11.8	19.7																				
H23. 1~H23. 4	▲ 0.6	▲ 3.3	2.1	▲ 8.5	▲ 0.5	▲ 4.2	1.8	▲ 3.2	▲ 7.9	▲ 4.3	▲ 15.4	▲ 10.2	2.9	▲ 4.0	4.9	▲ 0.6	▲ 0.9	▲ 1.1	2.9	▲ 16.7																				
H22. 4-6	▲ 3.0	▲ 3.0	▲ 2.4	▲ 6.9	▲ 3.4	▲ 6.7	▲ 1.1	▲ 7.7	▲ 8.9	▲ 19.0	13.7	▲ 11.8	▲ 1.2	11.4	▲ 3.5	▲ 6.3	▲ 2.2	4.2	▲ 5.2	▲ 5.5																				
H22. 7-9	1.2	▲ 4.9	6.3	▲ 6.1	▲ 1.7	▲ 12.2	5.2	▲ 3.1	▲ 9.4	▲ 17.4	15.9	▲ 8.0	2.8	1.7	3.4	▲ 0.6	9.2	17.3	9.3	▲ 11.8																				
H22. 10-12	0.5	2.5	0.4	▲ 5.9	▲ 1.5	▲ 3.2	0.9	▲ 9.6	▲ 13.5	▲ 18.3	2.4	▲ 16.1	5.3	36.4	0.6	▲ 6.3	5.0	15.2	▲ 1.0	0.9																				
H23. 1-3	0.6	1.1	2.1	▲ 10.7	0.4	▲ 0.1	1.1	▲ 3.0	▲ 7.9	▲ 3.5	▲ 17.2	▲ 9.4	4.5	6.5	4.6	▲ 0.6	1.1	4.5	4.9	▲ 22.0																				
H23. 4-6																																								
平成22年 4月	▲ 9.7	▲ 0.5	▲ 12.3	▲ 22.5	▲ 8.8	2.2	▲ 11.2	▲ 26.5	▲ 13.9	▲ 11.5	▲ 7.5	▲ 37.6	▲ 7.2	17.5	▲ 11.5	▲ 22.4	▲ 11.6	▲ 5.4	▲ 14.8	▲ 14.6																				
5月	▲ 0.5	▲ 5.9	2.3	▲ 0.5	0.7	▲ 19.7	10.5	2.7	▲ 9.0	▲ 38.2	51.2	▲ 8.1	4.1	1.5	4.5	6.2	▲ 2.3	16.4	▲ 11.6	▲ 4.7																				
6月	▲ 0.0	▲ 2.5	0.8	2.5	▲ 2.5	▲ 3.6	▲ 2.7	3.0	▲ 6.4	▲ 12.2	1.0	14.0	▲ 0.6	15.4	▲ 3.5	▲ 0.4	6.1	0.2	10.3	1.7																				
7月	5.3	▲ 1.7	10.9	▲ 2.1	2.2	▲ 12.3	12.3	▲ 3.0	▲ 10.9	▲ 21.3	12.5	▲ 0.8	9.7	6.9	12.2	▲ 4.0	12.8	26.8	7.8	▲ 0.3																				
8月	10.1	▲ 0.5	18.3	1.6	6.0	▲ 11.1	17.4	8.1	▲ 3.8	▲ 14.7	28.9	9.5	12.0	▲ 1.5	15.5	7.3	20.4	32.1	20.3	▲ 8.8																				
9月	▲ 7.3	▲ 10.2	▲ 4.5	▲ 13.7	▲ 9.1	▲ 13.1	▲ 6.6	▲ 9.4	▲ 12.1	▲ 16.8	9.8	▲ 22.0	▲ 7.3	▲ 0.7	▲ 8.9	▲ 2.5	▲ 2.1	▲ 0.8	2.0	▲ 22.4																				
10月	▲ 1.3	▲ 6.8	3.6	▲ 4.5	▲ 3.0	▲ 14.0	5.5	▲ 2.7	▲ 23.1	▲ 27.1	▲ 15.1	▲ 5.9	10.9	23.7	9.7	▲ 1.3	2.7	10.8	▲ 0.6	▲ 7.7																				
11月	▲ 1.1	▲ 2.3	▲ 0.4	▲ 0.8	▲ 1.4	▲ 4.9	1.7	▲ 7.4	▲ 3.7	▲ 16.3	36.0	▲ 2.4	▲ 0.1	25.1	▲ 3.6	▲ 10.1	▲ 0.4	3.4	▲ 5.3	13.8																				
12月	3.5	18.0	▲ 1.7	▲ 12.0	▲ 0.1	11.7	▲ 3.3	▲ 18.4	▲ 11.7	▲ 9.1	▲ 8.7	▲ 37.2	5.3	60.1	▲ 2.5	▲ 8.0	12.8	31.2	3.0	0.0																				
平成23年 1月	3.2	7.4	4.1	▲ 15.0	▲ 1.4	5.1	▲ 2.0	▲ 17.5	▲ 14.1	▲ 11.8	▲ 11.7	▲ 34.6	4.0	33.8	▲ 0.5	▲ 10.1	13.3	12.0	19.0	▲ 10.3																				
2月	13.2	7.0	22.1	▲ 10.9	19.6	8.9	28.7	5.7	4.1	2.0	9.3	4.3	27.6	21.9	32.5	6.2	0.2	2.7	7.8	▲ 33.2																				
3月	▲ 7.2	▲ 5.3	▲ 8.1	▲ 7.7	▲ 7.3	▲ 6.5	▲ 8.5	1.4	▲ 10.9	▲ 2.9	▲ 28.7	2.5	▲ 5.5	▲ 14.2	▲ 4.2	0.9	▲ 6.7	▲ 0.1	▲ 6.5	▲ 19.8																				
平成23年 4月	▲ 6.4	▲ 22.6	2.3	1.5	▲ 5.2	▲ 24.0	5.8	▲ 3.9	▲ 7.6	▲ 10.0	2.9	▲ 14.4	▲ 4.5	▲ 35.7	6.1	▲ 0.7	▲ 8.8	▲ 19.7	▲ 5.5	10.8																				
5月																																								
6月																																								
7月																																								
8月																																								
9月																																								
10月																																								
11月																																								
12月																																								
平成24年 1月																																								
2月																																								
3月																																								

注1) 「I. 受注高」は、建設業者が受注した全ての工事の総受注高である。

注2) 「I. 受注高」における平成22年4月の数値については、今月の数値との比較の参考とするため、()書きとして、宮城県を除いた数値を併せて掲載しています。

また、H22. 4~H22. 4及びH22. 1~H22. 4についても同様です。

注3) 「I. 受注高」における平成23年4月の前年同月比は、()書きの数値との比としています。また、H23. 4~H23. 4及びH23. 1~H23. 4についても同様です。

I. 受注高

I-2. 業者所在地域別・業種別受注高

平成23年 4月分

(単位:百万円, %)

	業種計	合計									
		元請受注高					下請受注高				
		前年同月比	前年同月比	公共機関	民間等	前年同月比	前年同月比	前年同月比	前年同月比		
全国計	業種計	2,228,073	▲ 6.4	1,521,714	▲ 5.2	332,600	▲ 7.6	1,189,113	▲ 4.5	706,359	▲ 8.8
	総合工事業	1,442,153	▲ 2.4	1,167,478	2.4	278,428	▲ 5.7	889,050	5.2	274,676	▲ 18.7
	職別工事業	250,428	▲ 26.3	63,411	▲ 56.0	9,365	▲ 38.4	54,046	▲ 58.1	187,017	▲ 4.4
	設備工事業	535,492	▲ 4.7	290,825	▲ 9.2	44,807	▲ 9.5	246,018	▲ 9.2	244,667	1.3
北海道	業種計	91,747	16.3	61,942	5.4	23,346	▲ 35.6	38,596	71.4	29,804	48.0
	総合工事業	68,715	11.2	51,721	5.2	22,795	▲ 32.0	28,926	84.7	16,994	34.4
	職別工事業	6,148	51.0	2,816	121.4	266	▲ 67.9	2,550	476.6	3,333	19.0
	設備工事業	16,883	29.8	7,405	▲ 11.1	285	▲ 85.1	7,120	11.0	9,478	102.3
東北	業種計	54,061	▲ 41.7	32,954	▲ 43.4	11,342	▲ 54.4	21,612	▲ 35.3	21,107	▲ 38.9
	総合工事業	39,957	▲ 43.1	28,488	▲ 47.3	10,644	▲ 55.3	17,844	▲ 40.9	11,469	▲ 29.1
	職別工事業	6,886	▲ 38.0	510	▲ 73.3	21	▲ 91.4	489	▲ 70.7	6,376	▲ 30.6
	設備工事業	7,219	▲ 37.2	3,956	69.5	678	▲ 16.0	3,278	114.6	3,262	▲ 64.4
関東	業種計	1,110,177	▲ 2.8	804,757	1.0	161,995	▲ 0.6	642,761	1.4	305,420	▲ 11.6
	総合工事業	722,224	7.3	624,693	19.3	131,665	▲ 3.5	493,028	27.3	97,531	▲ 34.6
	職別工事業	110,746	▲ 42.6	28,351	▲ 74.5	3,144	▲ 60.8	25,207	▲ 75.5	82,395	0.6
	設備工事業	277,207	0.3	151,713	▲ 6.2	27,186	47.0	124,526	▲ 13.1	125,494	9.6
北陸	業種計	103,070	▲ 15.9	54,602	▲ 12.7	11,943	▲ 21.4	42,659	▲ 9.9	48,468	▲ 19.3
	総合工事業	65,718	▲ 15.2	44,379	▲ 11.1	10,542	▲ 18.6	33,837	▲ 8.5	21,339	▲ 22.7
	職別工事業	20,195	▲ 25.0	3,151	▲ 33.5	334	▲ 67.1	2,818	▲ 24.3	17,044	▲ 23.2
	設備工事業	17,156	▲ 5.5	7,071	▲ 10.3	1,067	▲ 12.8	6,004	▲ 9.9	10,085	▲ 1.8
中部	業種計	223,450	3.7	148,523	4.7	20,026	▲ 20.2	128,497	10.1	74,928	1.7
	総合工事業	158,200	10.3	118,962	17.7	16,910	▲ 19.3	102,052	27.4	39,238	▲ 7.3
	職別工事業	21,854	17.9	5,764	▲ 1.3	769	95.8	4,995	▲ 8.3	16,090	26.8
	設備工事業	43,396	▲ 19.0	23,797	▲ 31.9	2,348	▲ 37.7	21,449	▲ 31.2	19,600	5.1
近畿	業種計	352,098	▲ 21.6	237,230	▲ 26.3	44,738	1.1	192,492	▲ 30.6	114,869	▲ 9.7
	総合工事業	205,090	▲ 27.8	168,765	▲ 30.1	36,426	19.4	132,340	▲ 37.2	36,325	▲ 14.9
	職別工事業	44,477	5.1	10,326	8.3	1,698	22.4	8,629	5.9	34,150	4.2
	設備工事業	102,531	▲ 16.4	58,138	▲ 18.1	6,614	▲ 46.5	51,524	▲ 12.0	44,393	▲ 14.3
中国	業種計	88,969	▲ 14.0	55,932	▲ 15.7	17,322	▲ 17.5	38,610	▲ 14.9	33,037	▲ 10.8
	総合工事業	54,762	▲ 14.1	41,398	▲ 11.8	14,389	14.0	27,009	▲ 21.3	13,364	▲ 20.6
	職別工事業	18,178	▲ 1.8	6,288	1.5	1,568	▲ 47.7	4,721	47.7	11,890	▲ 3.5
	設備工事業	16,029	▲ 24.0	8,246	▲ 37.7	1,366	▲ 74.6	6,880	▲ 12.4	7,783	▲ 1.1
四国	業種計	42,362	40.3	28,313	66.8	15,965	159.5	12,349	14.1	14,049	6.3
	総合工事業	32,023	48.6	22,839	50.6	15,107	154.9	7,732	▲ 16.3	9,184	43.7
	職別工事業	4,447	46.7	1,838	476.0	109	43.5	1,729	611.2	2,608	▲ 3.8
	設備工事業	5,893	5.2	3,636	143.7	748	396.5	2,888	115.3	2,257	▲ 45.1
九州・沖縄	業種計	162,139	11.9	97,462	19.7	25,924	7.9	71,538	24.6	64,677	1.9
	総合工事業	95,464	15.5	66,232	13.0	19,951	8.5	46,281	15.0	29,231	21.8
	職別工事業	17,498	▲ 21.7	4,367	30.5	1,457	513.5	2,909	▲ 6.4	13,132	▲ 30.9
	設備工事業	49,177	23.2	26,863	38.0	4,515	▲ 16.3	22,348	58.8	22,314	9.1

注) 地域別区分

- 東北 : 青森県, 岩手県, 宮城県, 秋田県, 山形県, 福島県
- 関東 : 茨城県, 栃木県, 群馬県, 埼玉県, 千葉県, 東京都, 神奈川県, 山梨県, 長野県
- 北陸 : 新潟県, 富山県, 石川県, 福井県
- 中部 : 岐阜県, 静岡県, 愛知県, 三重県
- 近畿 : 滋賀県, 京都府, 大阪府, 兵庫県, 奈良県, 和歌山県
- 中国 : 鳥取県, 島根県, 岡山県, 広島県, 山口県
- 四国 : 徳島県, 香川県, 愛媛県, 高知県
- 九州・沖縄 : 福岡県, 佐賀県, 長崎県, 熊本県, 大分県, 宮崎県, 鹿児島県, 沖縄県

I. 受注高

I-3. 業者所在都道府県別受注高

平成23年4月分

(単位:百万円,%)

	合計														
	元請受注高					公共機関				民間等				下請受注高	
		前年同月比		前年同月比		前年同月比		前年同月比		前年同月比		前年同月比		前年同月比	
T 全国計	2,228,073	▲ 6.4	1,521,714	▲ 5.2	332,600	▲ 7.6	1,189,113	▲ 4.5	706,359	▲ 8.8					
1 北海道	91,747	16.3	61,942	5.4	23,346	▲ 35.6	38,596	71.4	29,804	48.0					
2 青森	9,971	▲ 64.1	5,677	▲ 66.0	2,949	▲ 48.5	2,727	▲ 75.1	4,294	▲ 61.3					
3 岩手	12,523	▲ 20.7	6,719	▲ 31.9	836	▲ 83.5	5,882	22.3	5,805	▲ 1.9					
4 宮城	-	-	-	-	-	-	-	-	-	-					
5 秋田	8,872	▲ 23.8	5,203	▲ 32.2	2,318	▲ 46.6	2,885	▲ 13.4	3,669	▲ 7.6					
6 山形	10,561	▲ 41.2	6,423	▲ 56.1	2,817	▲ 54.4	3,607	▲ 57.3	4,137	23.8					
7 福島	12,134	▲ 38.1	8,932	▲ 5.1	2,422	▲ 32.0	6,511	11.2	3,202	▲ 68.6					
8 茨城	14,120	100.4	10,296	163.3	3,291	24.4	7,005	454.3	3,824	21.9					
9 栃木	21,784	12.5	13,712	26.8	2,910	▲ 24.6	10,801	55.2	8,072	▲ 5.5					
10 群馬	44,191	29.3	23,979	9.0	4,745	29.3	19,234	4.9	20,212	65.9					
11 埼玉	40,560	7.6	23,590	4.3	7,179	83.1	16,410	▲ 12.3	16,971	12.6					
12 千葉	24,386	11.1	16,233	13.3	6,913	133.5	9,321	▲ 18.0	8,152	6.9					
13 東京	847,431	▲ 3.5	651,208	3.0	121,209	25.5	529,999	▲ 1.0	196,223	▲ 20.3					
14 神奈川	71,050	▲ 33.4	37,771	▲ 44.1	8,645	▲ 78.5	29,127	6.2	33,279	▲ 14.8					
15 新潟	44,414	▲ 0.3	25,818	9.6	6,215	▲ 20.1	19,603	24.2	18,596	▲ 11.4					
16 富山	26,286	▲ 17.7	14,007	▲ 14.8	3,184	▲ 5.5	10,823	▲ 17.2	12,279	▲ 20.8					
17 石川	15,870	▲ 33.5	5,199	▲ 55.1	1,180	▲ 2.5	4,019	▲ 61.3	10,671	▲ 13.1					
18 福井	16,500	▲ 25.9	9,578	▲ 12.6	1,364	▲ 51.8	8,214	1.1	6,922	▲ 38.8					
19 山梨	11,217	20.8	5,119	4.1	825	▲ 62.8	4,294	59.1	6,098	39.6					
20 長野	35,437	27.1	22,848	24.1	6,278	▲ 10.1	16,569	45.0	12,589	32.9					
21 岐阜	36,279	27.6	19,578	10.9	5,696	15.5	13,882	9.1	16,701	55.2					
22 静岡	26,317	▲ 11.3	18,540	▲ 19.7	2,405	▲ 41.6	16,135	▲ 15.0	7,778	18.1					
23 愛知	141,628	5.9	99,740	15.6	9,635	▲ 24.0	90,105	22.4	41,888	▲ 11.6					
24 三重	19,226	▲ 18.9	10,665	▲ 27.8	2,290	▲ 32.1	8,375	▲ 26.5	8,561	▲ 4.2					
25 滋賀	9,567	45.9	5,019	13.4	938	▲ 5.6	4,081	18.9	4,548	113.3					
26 京都	20,438	▲ 16.0	10,676	▲ 33.7	1,496	▲ 75.8	9,179	▲ 7.4	9,762	18.6					
27 大阪	268,494	▲ 23.7	189,754	▲ 30.5	33,063	15.4	156,691	▲ 35.9	78,741	▲ 0.1					
28 兵庫	39,844	▲ 14.0	23,313	17.4	5,187	▲ 6.5	18,127	26.6	16,531	▲ 37.6					
29 奈良	4,176	▲ 67.6	2,232	▲ 52.5	1,514	▲ 25.4	719	▲ 73.1	1,944	▲ 76.2					
30 和歌山	9,579	34.4	6,236	67.6	2,540	196.1	3,696	29.1	3,343	▲ 1.8					
31 鳥取	6,189	▲ 10.5	4,934	4.7	2,933	28.5	2,000	▲ 17.7	1,255	▲ 43.0					
32 島根	9,562	25.5	7,305	29.7	4,033	10.6	3,272	64.8	2,257	13.6					
33 岡山	21,431	4.2	12,399	▲ 15.4	3,424	34.6	8,974	▲ 25.9	9,032	53.1					
34 広島	34,433	▲ 31.3	23,025	▲ 19.1	4,672	▲ 59.6	18,353	8.6	11,407	▲ 47.3					
35 山口	17,355	▲ 4.6	8,269	▲ 35.8	2,259	137.5	6,010	▲ 49.7	9,086	71.2					
36 徳島	6,120	106.8	2,860	42.2	1,302	71.1	1,558	24.7	3,261	243.5					
37 香川	9,776	69.7	7,013	150.1	856	340.4	6,157	135.9	2,763	▲ 6.5					
38 愛媛	16,883	31.4	12,240	71.4	8,273	233.2	3,967	▲ 14.8	4,644	▲ 18.7					
39 高知	9,583	11.2	6,201	23.6	5,534	103.8	667	▲ 71.0	3,382	▲ 6.0					
40 福岡	71,012	3.6	42,317	17.6	7,661	▲ 21.9	34,656	32.3	28,695	▲ 11.9					
41 佐賀	18,695	34.5	12,571	40.1	3,505	16.8	9,066	51.8	6,124	24.3					
42 長崎	9,300	1.9	5,341	30.0	2,496	565.6	2,845	▲ 23.8	3,959	▲ 21.2					
43 熊本	14,387	19.4	6,741	▲ 4.5	948	▲ 22.1	5,792	▲ 0.8	7,646	53.2					
44 大分	11,664	▲ 7.4	6,761	▲ 23.6	1,559	▲ 62.0	5,202	9.7	4,903	30.6					
45 宮崎	11,228	6.9	7,866	87.4	2,843	292.5	5,023	44.6	3,362	▲ 46.7					
46 鹿児島	13,326	48.0	9,109	57.9	4,158	114.7	4,951	29.2	4,217	30.4					
47 沖縄	12,526	37.1	6,756	4.0	2,753	▲ 3.6	4,003	10.0	5,770	118.6					

注) 受注高の少ない集計区分等の数値は、誤差が大きいため利用に当たっては注意してください。

I. 受注高

I-4. 資本金階層別・業種別受注高

平成23年4月分

(単位:百万円,%)

	合計														
	元請受注高					公共機関				民間等				下請受注高	
		前年同月比		前年同月比		前年同月比		前年同月比		前年同月比		前年同月比		前年同月比	
T 合計	2,228,073	▲ 6.4	1,521,714	▲ 5.2	332,600	▲ 7.6	1,189,113	▲ 4.5	706,359	▲ 8.8					
1 個人	883	▲ 46.7	23	▲ 62.2	0	▲ 100.0	23	▲ 42.3	860	▲ 46.1					
2 ~1千万円未満	67,468	40.7	24,111	116.6	3,612	▲ 27.9	20,499	235.0	43,357	17.8					
3 1千万~3億円未満	1,082,216	▲ 9.3	622,073	▲ 10.0	169,376	▲ 20.3	452,697	▲ 5.3	460,143	▲ 8.4					
4 3~20億円未満	220,178	▲ 14.3	150,563	▲ 17.1	22,261	▲ 19.8	128,301	▲ 16.6	69,616	▲ 7.5					
5 20億円以上	857,328	▲ 2.5	724,944	0.6	137,351	20.0	587,593	▲ 3.1	132,384	▲ 16.6					
3億円以下の法人	1,179,832	▲ 7.0	669,995	▲ 7.4	174,226	▲ 20.4	495,769	▲ 1.7	509,838	▲ 6.4					
総合工事業	753,273	▲ 4.6	524,379	0.9	150,781	▲ 21.8	373,598	14.3	228,894	▲ 15.3					
職別工事業	200,121	▲ 25.1	43,937	▲ 60.7	7,111	▲ 10.7	36,826	▲ 64.6	156,184	0.6					
設備工事業	226,439	7.3	101,679	10.9	16,334	▲ 10.8	85,345	16.3	124,759	4.4					
3億円超の法人	1,047,358	▲ 5.6	851,696	▲ 3.3	158,374	12.5	693,322	▲ 6.4	195,661	▲ 14.3					
総合工事業	688,817	0.2	643,083	3.7	127,647	24.7	515,436	▲ 0.4	45,734	▲ 32.2					
職別工事業	49,487	▲ 30.6	19,468	▲ 39.8	2,255	▲ 68.8	17,213	▲ 31.5	30,020	▲ 22.9					
設備工事業	309,053	▲ 11.9	189,146	▲ 17.3	28,473	▲ 8.7	160,673	▲ 18.7	119,907	▲ 1.7					

注) 受注高の少ない集計区分等の数値は、誤差が大きいため利用に当たっては注意してください。

Ⅱ. 公共機関からの受注工事(1件500万円以上の工事)

Ⅱ-1. 発注機関別請負契約額時系列表

	合 計		国の機関						独立行政法人		政府関連企業等	
		前年比		前年比	国		独立行政法人	前年比	政府関連企業等	前年比		
						前年比						
H20年度	9,740,534	3.3	3,979,339	6.5	2,284,850	7.9	605,466	▲ 8.6	1,089,022	13.6		
H21年度	9,533,189	▲ 2.1	3,666,727	▲ 7.9	2,101,693	▲ 8.0	471,828	▲ 22.1	1,093,205	0.4		
H22年度	8,567,735	▲ 10.1	2,787,083	▲ 24.0	1,522,922	▲ 27.5	425,286	▲ 9.9	838,876	▲ 23.3		
H22. 4~H22. 4	332,583	▲ 15.3	136,101	▲ 40.1	71,518	▲ 45.6	19,436	▲ 13.8	45,147	▲ 38.1		
	(325,864)		(132,844)		(69,524)		(18,173)		(45,147)			
H23. 4~H23. 4	301,809	▲ 7.4	123,489	▲ 7.0	66,104	▲ 4.9	20,214	11.2	37,171	▲ 17.7		
H20年	9,581,501	3.8	3,925,028	12.7	2,183,254	11.4	641,491	17.3	1,100,283	12.9		
H21年	9,896,605	3.3	4,031,384	2.7	2,441,394	11.8	561,547	▲ 12.5	1,028,443	▲ 6.5		
H22年	8,731,598	▲ 11.8	2,988,414	▲ 25.9	1,610,029	▲ 34.1	442,553	▲ 21.2	935,832	▲ 9.0		
H22. 1~H22. 4	2,867,983	▲ 12.9	1,352,121	▲ 25.2	777,421	▲ 34.0	209,205	▲ 30.7	365,495	11.2		
	(2,861,264)		(1,348,864)		(775,427)		(207,942)		(365,495)			
H23. 1~H23. 4	2,673,346	▲ 6.6	1,138,178	▲ 15.6	684,900	▲ 11.7	192,715	▲ 7.3	260,563	▲ 28.7		
H22. 4- 6	1,519,514	▲ 10.6	415,263	▲ 38.0	220,358	▲ 38.5	61,728	▲ 8.7	133,177	▲ 45.4		
H22. 7- 9	2,602,610	▲ 11.2	728,207	▲ 26.5	396,996	▲ 38.1	82,046	7.2	249,165	▲ 8.5		
H22. 10-12	2,074,075	▲ 12.4	628,925	▲ 20.4	286,772	▲ 27.6	109,011	▲ 20.9	233,142	▲ 9.1		
H23. 1- 3	2,371,537	▲ 6.5	1,014,689	▲ 16.6	618,796	▲ 12.3	172,501	▲ 9.1	223,392	▲ 30.3		
H23. 4- 6												
平成21年 4月	392,678	21.8	227,042	50.0	131,503	68.3	22,547	34.2	72,992	29.3		
5月	496,065	27.5	205,659	64.0	105,823	50.0	18,659	18.1	81,176	107.9		
6月	810,083	▲ 4.0	237,355	▲ 9.3	121,154	33.7	26,438	▲ 3.3	89,763	▲ 37.6		
7月	850,508	▲ 3.9	246,438	▲ 16.6	143,730	▲ 15.1	18,382	▲ 43.7	84,326	▲ 9.8		
8月	809,382	0.2	255,656	▲ 7.9	184,437	24.7	15,724	▲ 55.3	55,495	▲ 41.2		
9月	1,272,067	26.7	488,133	47.8	313,143	65.0	42,445	▲ 12.6	132,544	43.9		
10月	894,582	▲ 17.3	301,989	▲ 30.9	174,992	▲ 19.1	50,590	8.0	76,408	▲ 56.1		
11月	723,826	9.3	246,156	8.3	119,598	▲ 0.6	42,566	▲ 9.4	83,992	39.9		
12月	748,597	▲ 11.5	242,278	▲ 17.1	101,410	▲ 35.2	44,707	▲ 19.9	96,161	20.1		
平成22年 1月	534,906	▲ 1.5	209,874	▲ 1.8	66,525	▲ 42.1	44,297	6.8	99,052	72.8		
2月	584,536	▲ 23.7	288,402	▲ 34.8	173,504	▲ 35.7	37,128	▲ 57.5	77,771	▲ 8.6		
3月	1,415,958	▲ 10.9	717,743	▲ 22.4	465,875	▲ 29.5	108,343	▲ 28.0	143,525	26.9		
平成22年 4月	332,583	▲ 15.3	136,101	▲ 40.1	71,518	▲ 45.6	19,436	▲ 13.8	45,147	▲ 38.1		
	(325,864)		(132,844)		(69,524)		(18,173)		(45,147)			
5月	404,145	▲ 18.5	86,096	▲ 58.1	48,240	▲ 54.4	15,595	▲ 16.4	22,261	▲ 72.6		
6月	782,786	▲ 3.4	193,066	▲ 18.7	100,600	▲ 17.0	26,697	1.0	65,769	▲ 26.7		
7月	723,234	▲ 15.0	163,682	▲ 33.6	86,645	▲ 39.7	29,365	59.7	47,673	▲ 43.5		
8月	793,999	▲ 1.9	231,160	▲ 9.6	133,721	▲ 27.5	25,007	59.0	72,432	30.5		
9月	1,085,377	▲ 14.7	333,365	▲ 31.7	176,630	▲ 43.6	27,675	▲ 34.8	129,060	▲ 2.6		
10月	689,685	▲ 22.9	193,058	▲ 36.1	100,366	▲ 42.6	38,953	▲ 23.0	53,740	▲ 29.7		
11月	750,730	3.7	217,268	▲ 11.7	94,467	▲ 21.0	28,219	▲ 33.7	94,582	12.6		
12月	633,659	▲ 15.4	218,599	▲ 9.8	91,940	▲ 9.3	41,839	▲ 6.4	84,820	▲ 11.8		
平成23年 1月	450,173	▲ 15.8	153,990	▲ 26.6	72,854	9.5	21,132	▲ 52.3	60,004	▲ 39.4		
2月	639,971	9.5	284,835	▲ 1.2	172,335	▲ 0.7	37,239	0.3	75,261	▲ 3.2		
3月	1,281,393	▲ 9.5	575,865	▲ 19.8	373,607	▲ 19.8	114,130	5.3	88,127	▲ 38.6		
平成23年 4月	301,809	▲ 7.4	123,489	▲ 7.0	66,104	▲ 4.9	20,214	11.2	37,171	▲ 17.7		
5月												
6月												
7月												
8月												
9月												
10月												
11月												
12月												
平成24年 1月												
2月												
3月												

注1) 「Ⅱ. 公共機関からの受注工事」における平成15年度から平成20年度までは「国の機関」のうちの国以外の機関における分類変更に伴い、各機関の前年同月比が計算できないため、「独立行政法人」及び「政府関連企業等」の合計値を「(再掲) 国以外の機関」として計上し、再掲していたが、各機関のデータが蓄積されたので、平成21年4月より再掲を行わないこととした。

注2) 「Ⅱ. 公共機関からの受注工事」における平成22年4月の数値については、今月の数値との比較の参考とするため、() 書きとして、宮城県を除いた数値を併せて掲載しています。また、H22. 4~H22. 4及びH22. 1~H22. 4についても同様です。

注3) 「Ⅱ. 公共機関からの受注工事」における平成23年4月の前年同月比は、() 書きの数値との比としています。また、H23. 4~H23. 4及びH23. 1~H23. 4についても同様です。

(単位：百万円、%)

地方の機関										
	都道府県		市区町村		地方公営企業		その他			
	前年比		前年比		前年比		前年比			
5,761,196	1.2	2,529,134	▲ 0.8	2,476,046	2.2	539,950	1.2	216,066	14.0	H20年度
5,866,462	1.8	2,423,434	▲ 4.2	2,765,227	11.7	493,529	▲ 8.6	184,271	▲ 14.7	H21年度
5,780,652	▲ 1.5	2,393,379	▲ 1.2	2,650,672	▲ 4.1	533,669	8.1	202,932	10.1	H22年度
196,482	18.6	51,921	▲ 24.4	97,728	55.6	36,972	42.7	9,860	19.1	H22. 4~H22. 4
(193,020)		(49,453)		(96,937)		(36,770)		(9,860)		
178,320	▲ 7.6	55,560	12.3	85,095	▲ 12.2	25,072	▲ 31.8	12,593	27.7	H23. 4~H23. 4
5,656,473	▲ 1.5	2,497,314	▲ 1.3	2,452,905	0.1	516,417	▲ 5.8	189,837	▲ 11.7	H20年
5,865,222	3.7	2,463,977	▲ 1.3	2,688,500	9.6	495,034	▲ 4.1	217,711	14.7	H21年
5,743,184	▲ 2.1	2,342,412	▲ 4.9	2,685,426	▲ 0.1	515,685	4.2	199,660	▲ 8.3	H22年
1,515,862	2.2	668,211	▲ 7.9	646,965	20.9	158,472	6.4	42,214	▲ 43.0	H22. 1~H22. 4
(1,512,400)		(665,743)		(646,174)		(158,269)		(42,214)		
1,535,168	1.5	722,816	8.6	599,577	▲ 7.2	164,557	4.0	48,219	14.2	H23. 1~H23. 4
1,104,251	7.3	311,770	3.3	653,568	6.8	96,975	23.5	41,938	14.6	H22. 4- 6
1,874,403	▲ 3.5	747,751	▲ 8.9	869,561	▲ 3.2	175,397	7.2	81,694	37.9	H22. 7- 9
1,445,150	▲ 8.3	666,602	▲ 2.7	613,061	▲ 13.1	121,813	▲ 6.2	43,674	▲ 22.1	H22.10-12
1,356,848	2.8	667,257	8.3	514,482	▲ 6.3	139,484	14.8	35,626	10.1	H23. 1- 3
										H23. 4- 6
165,636	▲ 3.2	68,642	31.8	62,805	▲ 4.4	25,908	▲ 24.4	8,281	▲ 56.4	平成21年 4月
290,406	10.1	90,219	36.6	169,140	16.4	20,981	▲ 37.2	10,066	▲ 47.1	5月
572,728	▲ 1.6	142,891	▲ 29.1	379,973	26.7	31,616	▲ 50.1	18,248	4.9	6月
604,070	2.5	211,510	1.8	316,383	4.1	58,960	19.9	17,217	▲ 40.0	7月
553,725	4.5	230,625	▲ 6.6	250,722	8.4	48,019	41.4	24,360	37.9	8月
783,934	16.4	378,283	17.6	331,353	16.3	56,628	3.6	17,671	43.2	9月
592,593	▲ 8.1	270,414	▲ 13.0	259,446	▲ 3.0	42,600	▲ 22.1	20,133	71.7	10月
477,670	9.8	187,574	▲ 15.3	233,916	29.3	40,704	76.0	15,476	68.4	11月
506,319	▲ 8.5	226,987	▲ 6.9	212,253	▲ 5.2	46,614	▲ 33.8	20,465	34.3	12月
325,032	▲ 1.3	142,828	▲ 16.6	144,105	21.2	26,460	▲ 4.4	11,640	0.5	平成22年 1月
296,134	▲ 8.4	127,585	▲ 7.0	119,882	▲ 6.1	41,862	27.7	6,804	▲ 73.5	2月
698,215	4.9	345,877	▲ 0.7	285,250	26.2	53,178	▲ 15.0	13,910	▲ 51.2	3月
196,482	18.6	51,921	▲ 24.4	97,728	55.6	36,972	42.7	9,860	19.1	平成22年 4月
(193,020)		(49,453)		(96,937)		(36,770)		(9,860)		
318,049	9.5	105,200	16.6	181,036	7.0	18,111	▲ 13.7	13,702	36.1	5月
589,720	3.0	154,648	8.2	374,803	▲ 1.4	41,891	32.5	18,376	0.7	6月
559,551	▲ 7.4	175,975	▲ 16.8	285,948	▲ 9.6	51,016	▲ 13.5	46,612	170.7	7月
562,840	1.6	223,459	▲ 3.1	264,716	5.6	55,220	15.0	19,445	▲ 20.2	8月
752,012	▲ 4.1	348,317	▲ 7.9	318,896	▲ 3.8	69,161	22.1	15,637	▲ 11.5	9月
496,627	▲ 16.2	235,319	▲ 13.0	213,493	▲ 17.7	38,752	▲ 9.0	9,063	▲ 55.0	10月
533,462	11.7	249,773	33.2	213,760	▲ 8.6	47,904	17.7	22,024	42.3	11月
415,061	▲ 18.0	181,509	▲ 20.0	185,808	▲ 12.5	35,157	▲ 24.6	12,587	▲ 38.5	12月
296,184	▲ 8.9	131,392	▲ 8.0	113,114	▲ 21.5	37,404	41.4	14,274	22.6	平成23年 1月
355,136	19.9	172,143	34.9	134,427	12.1	42,383	1.2	6,183	▲ 9.1	2月
705,528	1.0	363,721	5.2	266,941	▲ 6.4	59,697	12.3	15,169	9.0	3月
178,320	▲ 7.6	55,560	12.3	85,095	▲ 12.2	25,072	▲ 31.8	12,593	27.7	平成23年 4月
										5月
										6月
										7月
										8月
										9月
										10月
										11月
										12月
										平成24年 1月
										2月
										3月

Ⅱ. 公共機関からの受注工事(1件500万円以上の工事)

Ⅱ-2. 1) 発注機関別・目的別工事分類別請負契約額

平成23年 4月分

(単位：百万円, %)

	合 計		国の機関				地方の機関				
		前年 同月比		国	独立 行政法人	政府関連 企業等		都道府県	市区町村	地方 公営企業	その他
T 合計	301,809	▲ 7.4	123,489	66,104	20,214	37,171	178,320	55,560	85,095	25,072	12,593
1 治山・治水	22,002	4.3	9,253	9,040	88	126	12,749	11,897	702	150	
2 農林水産	6,142	▲ 43.5	2,012	1,913		99	4,130	3,559	508		63
3 道路	113,085	▲ 5.7	74,800	40,453	1,442	32,905	38,284	19,244	14,342	1,356	3,343
4 港湾・空港	16,512	69.0	6,551	5,882	62	607	9,961	5,886	3,803	164	108
5 下水道	16,565	▲ 18.7	5		5		16,560	2,040	11,720	2,800	
6 公園	4,123	▲ 42.2	459	195	155	108	3,665	1,859	1,771	11	23
7 教育・病院	51,974	21.4	10,226	334	8,720	1,172	41,748	3,513	33,507	4,512	217
8 住宅・宿舍	7,457	▲ 33.0	2,221	150	1,468	603	5,236	541	1,831	56	2,808
9 庁舎	6,455	27.9	2,088	1,538	46	504	4,366	1,204	3,029		133
10 再開発	0	▲ 100.0	0				0				
11 土地造成	3,691	▲ 17.1	503		503		3,189	149	777		2,263
12 鉄道・軌道	4,264	▲ 58.2	3,213		3,142	71	1,051			1,051	
13 郵便	374	411.7	374			374	0				
14 電気・ガス	31	▲ 70.2	0				31			31	
15 上・工業水道	19,445	▲ 30.1	4,002		4,002		15,443	1,684	6,051	7,629	80
16 廃棄物処理	7,905	▲ 25.7	108		108		7,797	680	4,006	925	2,186
17 その他	21,785	▲ 10.8	7,675	6,598	474	602	14,110	3,304	3,048	6,388	1,369
災害復旧（再掲）	10,176	12.7	3,681	2,769	235	677	6,495	4,285	1,629	418	163
維持補修（再掲）	71,970	▲ 27.8	33,809	28,967	1,368	3,474	38,161	11,860	16,082	4,430	5,790

II. 公共機関からの受注工事(1件500万円以上の工事)

II-2. 2) 発注機関別・目的別工事分類別請負契約額(寄与度)

平成23年 4月分

	合 計	国の機関			地方の機関					
		国	独立 行政法人	政府関連 企業等		都道府県	市区町村	地方 公営企業	その他	
T 合計	▲ 7.4	▲ 2.9	▲ 1.0	0.6	▲ 2.4	▲ 4.5	1.9	▲ 3.6	▲ 3.6	0.8
1 治山・治水	0.3	▲ 1.2	▲ 1.1	▲ 0.2	0.0	1.5	1.5	▲ 0.1	0.0	
2 農林水産	▲ 1.5	▲ 0.4	▲ 0.3		▲ 0.0	▲ 1.1	▲ 0.8	▲ 0.2		▲ 0.1
3 道路	▲ 2.1	▲ 1.2	▲ 0.5	0.3	▲ 1.0	▲ 0.9	1.5	▲ 3.3	0.2	0.7
4 港湾・空港	2.1	0.5	0.8	0.0	▲ 0.3	1.6	0.8	0.7	0.1	▲ 0.0
5 下水道	▲ 1.2	▲ 0.3		▲ 0.1		▲ 0.9	▲ 0.3	1.1	▲ 1.7	
6 公園	▲ 0.9	0.1	0.1	0.0	▲ 0.0	▲ 1.0	0.4	▲ 1.4	▲ 0.0	0.0
7 教育・病院	2.8	0.7	▲ 0.1	1.9	▲ 1.1	2.1	▲ 0.4	1.5	1.2	▲ 0.1
8 住宅・宿舍	▲ 1.1	▲ 0.5	0.1	▲ 0.7	0.2	▲ 0.6	▲ 0.8	▲ 0.6	0.0	0.7
9 庁舎	0.4	0.1	0.1	▲ 0.2	0.1	0.3	0.2	0.4		0.0
10 再開発	▲ 0.0	▲ 0.0		▲ 0.0						
11 土地造成	▲ 0.2	▲ 0.1		▲ 0.1		▲ 0.2	0.0	▲ 0.6		0.4
12 鉄道・軌道	▲ 1.8	▲ 1.7		▲ 1.5	▲ 0.2	▲ 0.1			▲ 0.1	
13 郵便	0.1	0.1			0.1					
14 電気・ガス	▲ 0.0					▲ 0.0			▲ 0.0	
15 上・工業水道	▲ 2.6	1.2		1.2		▲ 3.8	0.4	0.9	▲ 5.1	▲ 0.0
16 廃棄物処理	▲ 0.8	0.0		0.0		▲ 0.9	▲ 0.1	0.0	0.3	▲ 1.0
17 その他	▲ 0.8	▲ 0.2	▲ 0.1	▲ 0.1	▲ 0.1	▲ 0.6	▲ 0.6	▲ 2.2	1.8	0.3
災害復旧(再掲)	0.4	0.5	0.3	0.1	0.2	▲ 0.2	0.9	▲ 0.6	▲ 0.5	▲ 0.0
維持補修(再掲)	▲ 8.5	▲ 3.2	▲ 1.9	▲ 0.0	▲ 1.2	▲ 5.4	0.1	▲ 2.5	▲ 4.2	1.1

Ⅱ.公共機関からの受注工事(1件500万以上の工事)

Ⅱ－3.工事種類別請負契約額

平成23年 4月分

(単位:百万円, %)

	請負契約額		
		前年同月比	寄与度
合計	301,809	▲ 7.4	▲ 7.4
建築・建築設備合計	73,485	10.7	2.2
1. 住宅・同設備工事	7,541	▲ 24.6	▲ 0.8
2. 非住宅・同設備工事	65,943	16.9	2.9
土木工事計	208,023	▲ 11.4	▲ 8.2
3. 橋梁・高架構造物工事	21,944	▲ 27.2	▲ 2.5
4. トンネル工事	23,131	153.1	4.3
5. ダム・えん堤工事	5,011	▲ 16.2	▲ 0.3
6. 管渠工事	13,399	▲ 30.8	▲ 1.8
7. 電線路工事	2,462	▲ 62.6	▲ 1.3
8. 舗装工事	18,914	▲ 54.6	▲ 7.0
9. しゅんせつ・埋立工事	5,525	112.7	0.9
10. 土工事(9.を除く)	18,667	12.4	0.6
11. その他の土木工事	98,970	▲ 3.7	▲ 1.2
12. 機械装置等工事	20,301	▲ 17.5	▲ 1.3

II. 公共機関からの受注工事(1件500万円以上の工事)

II-4. 発注機関別・施工都道府県別請負契約額

平成23年 4月分

(単位:百万円, %)

	合計		国の機関				地方の機関				
		前年 同月比		国	独立 行政法人	政府関連 企業等	都道府県	市区町村	地方 公営企業	その他	
T.全国計	301,809	▲ 7.4	123,489	66,104	20,214	37,171	178,320	55,560	85,095	25,072	12,593
1.北海道	32,527	▲ 30.3	21,765	20,011	1,671	84	10,762	3,184	6,843	703	32
2.青森	3,755	▲ 6.6	527	321	70	136	3,229	1,604	1,379	115	131
3.岩手	2,245	▲ 63.1	1,617	1,617			628	299	292		37
4.宮城	3,313	25.6	1,388	840	318	230	1,925	1,198	615	24	88
5.秋田	2,602	▲ 42.5	1,207	1,207			1,394	756	550		88
6.山形	2,795	▲ 52.9	1,437	1,371		66	1,358	673	455	100	130
7.福島	3,070	▲ 22.6	1,411	1,152		259	1,659	768	624	70	198
8.茨城	4,619	▲ 2.3	1,459	720	636	103	3,160	2,212	743	17	188
9.栃木	2,652	▲ 21.9	1,347	1,335		12	1,305	780	388		137
10.群馬	4,268	52.4	1,174	969	165	40	3,094	707	2,334	42	10
11.埼玉	11,162	56.1	6,895	1,007	3,798	2,090	4,266	277	3,385	182	421
12.千葉	16,114	86.0	8,135	2,171	5,163	801	7,979	732	1,008	6,177	62
13.東京	24,863	▲ 22.6	5,326	1,839	2,825	663	19,536	6,804	5,729	6,315	689
14.神奈川	15,809	▲ 63.7	3,732	1,001	461	2,270	12,077	715	8,047	2,149	1,166
15.新潟	3,527	▲ 62.6	1,068	989	-19	99	2,458	1,597	663	176	23
16.富山	2,498	▲ 56.2	866	698	168		1,632	230	1,321	51	29
17.石川	965	▲ 38.1	175		60	115	790	529	246	6	8
18.福井	1,001	▲ 48.1	537	218		319	464	157	250	56	
19.山梨	1,766	▲ 28.1	1,096	353	736	7	670	254	417		
20.長野	5,080	▲ 29.2	1,823	1,773		50	3,257	940	2,274		43
21.岐阜	4,107	▲ 3.4	717	376		341	3,390	1,076	2,126	141	47
22.静岡	4,315	▲ 36.3	2,515	1,048		1,467	1,800	501	643	629	28
23.愛知	22,728	91.4	1,703	787	384	531	21,026	993	16,899	2,439	695
24.三重	2,806	▲ 27.5	1,096	774	8	314	1,710	168	1,515		27
25.滋賀	1,618	▲ 1.2	1,062	651		411	556	23	100	334	99
26.京都	3,274	▲ 43.9	940	230		710	2,334	313	1,580	434	7
27.大阪	13,625	0.5	9,266	933	1,338	6,995	4,359	2,007	2,192	101	60
28.兵庫	19,860	118.8	16,436	1,456	17	14,963	3,424	1,717	1,306	334	67
29.奈良	2,207	▲ 54.5	916	524		393	1,290	299	991		
30.和歌山	5,373	442.4	1,625	1,625			3,748	2,334	233		1,181
31.鳥取	3,672	▲ 32.8	720	720			2,953	2,154	622		177
32.島根	5,890	▲ 22.3	3,187	2,424		763	2,703	1,406	1,248	18	31
33.岡山	2,832	1.6	924	924			1,908	231	1,409	120	149
34.広島	11,022	86.1	1,915	1,743	172		9,108	661	5,875	73	2,498
35.山口	2,511	82.5	670	636		34	1,841	1,241	600		
36.徳島	2,026	▲ 64.0	1,455	1,024		431	571	62	490		19
37.香川	3,113	4.5	1,838	42	1,796		1,275	893	354	28	
38.愛媛	8,356	252.2	1,083	1,083			7,272	6,023	1,250		
39.高知	5,965	284.1	818	818			5,147	1,834	48	3,265	
40.福岡	8,292	8.1	5,030	2,898	441	1,691	3,263	1,235	1,437	372	218
41.佐賀	3,234	35.0	620	596		24	2,614	1,199	1,193	43	179
42.長崎	3,333	426.4	1,513	1,513			1,820	403	1,199		218
43.熊本	1,791	▲ 27.4	846	846			945	405	524	16	
44.大分	1,837	▲ 59.1	386	377		9	1,451	554	765	132	
45.宮崎	3,706	14.4	1,661	1,017	7	637	2,045	1,858	187		
46.鹿児島	5,063	93.7	592	592			4,471	1,337	2,198	26	911
47.沖縄	4,622	47.4	971	858		113	3,650	216	549	77	2,808

注) 受注高の少ない集計区分等の数値は、誤差が大きいため利用に当たっては注意してください。

II-5. 発注機関別・施工地域別請負契約額

平成23年 4月分

(単位:百万円, %)

	合計		国の機関				地方の機関				
		前年 同月比		国	独立 行政法人	政府関連 企業等	都道府県	市区町村	地方 公営企業	その他	
T.全国計	301,809	▲ 7.4	123,489	66,104	20,214	37,171	178,320	55,560	85,095	25,072	12,593
1.北海道	32,527	▲ 30.3	21,765	20,011	1,671	84	10,762	3,184	6,843	703	32
2.東北	17,781	▲ 34.6	7,587	6,508	388	691	10,194	5,298	3,915	397	584
3.関東	86,332	▲ 22.9	30,987	11,167	13,783	6,037	55,345	13,421	24,325	14,883	2,715
4.北陸	7,990	▲ 55.0	2,647	1,905	209	533	5,343	2,513	2,480	290	60
5.中部	33,956	26.9	6,030	2,985	392	2,653	27,926	2,738	21,183	3,209	797
6.近畿	45,957	28.0	30,245	5,418	1,355	23,471	15,712	6,693	6,402	1,202	1,414
7.中国	25,928	26.9	7,416	6,447	172	797	18,512	5,693	9,754	211	2,855
8.四国	19,459	55.7	5,194	2,967	1,796	431	14,265	8,812	2,141	3,293	19
9.九州・沖縄	31,879	19.6	11,619	8,697	448	2,474	20,260	7,208	8,052	884	4,116

注) 地域別区分

東 北 : 青森県, 岩手県, 宮城県, 秋田県, 山形県, 福島県

関 東 : 茨城県, 栃木県, 群馬県, 埼玉県, 千葉県, 東京都, 神奈川県,
山梨県, 長野県

北 陸 : 新潟県, 富山県, 石川県, 福井県

中 部 : 岐阜県, 静岡県, 愛知県, 三重県

近 畿 : 滋賀県, 京都府, 大阪府, 兵庫県, 奈良県, 和歌山県

中 国 : 鳥取県, 島根県, 岡山県, 広島県, 山口県

四 国 : 徳島県, 香川県, 愛媛県, 高知県

九州・沖縄 : 福岡県, 佐賀県, 長崎県, 熊本県, 大分県, 宮崎県,

鹿児島県, 沖縄県

民間等からの受注工事

- 1. 発注者別請負契約額時系列表

1) 建築工事・建築設備工事（1件5億円以上の工事）

（単位：百万円，％）

	合計		農林漁業		鉱業，採石業，砂利採取業， 建設業		製造業		電気・ガス・熱供給・ 水道業		運輸業，郵便業		情報通信業		卸売業，小売業		金融業，保険業		不動産業		サービス業		その他	
		前年比		前年比		前年比		前年比		前年比		前年比		前年比		前年比		前年比		前年比		前年比		前年比
H20年度	6,282,525	22.2	10,562	426.5	72,114	25.1	1,233,680	13.7	74,819	38.2	444,980	11.5	102,065	42.0	419,814	28.9	206,018	17.3	2,160,855	41.2	1,417,650	1.2	139,968	21.6
H21年度	5,210,829	17.1	13,443	27.3	73,612	2.1	691,868	43.9	157,720	110.8	358,395	19.5	90,455	11.4	241,445	42.5	217,356	5.5	1,908,155	11.7	1,361,459	4.0	96,920	30.8
H22年度	4,810,050	7.7	9,341	30.5	32,658	55.6	589,063	14.9	49,095	68.9	266,957	25.5	99,444	9.9	214,066	11.3	95,386	56.1	1,876,364	1.7	1,467,749	7.8	109,927	13.4
H22. 4～H22. 4	146,294	46.5	0	100.0	775	73.6	25,441	45.9	2,068	48.3	8,563	83.4	1,717	70.4	16,905	205.3	1,477	80.2	47,860	32.8	39,781	45.0	1,707	64.0
	(146,294)		(0)		(775)		(25,441)		(2,068)		(8,563)		(1,717)		(16,905)		(1,477)		(47,860)		(39,781)		(1,707)	
H23. 4～H23. 4	227,076	55.2	0	-	2,296	196.3	41,456	62.9	4,637	124.2	4,894	42.8	3,770	119.6	15,065	10.9	2,660	80.1	86,207	80.1	60,336	51.7	5,756	237.2
H20年	7,503,297	4.4	10,686	833.3	48,904	54.8	1,512,388	15.8	92,933	0.7	431,641	1.1	74,470	19.2	488,342	7.8	218,592	38.5	3,017,957	15.4	1,449,571	1.2	157,813	86.6
H21年	4,779,758	36.3	9,189	14.0	98,833	102.1	743,980	50.8	130,666	40.6	387,586	10.2	62,643	15.9	280,246	42.6	220,753	1.0	1,485,485	50.8	1,252,005	13.6	108,371	31.3
H22年	4,783,350	0.1	10,973	19.4	36,397	63.2	540,476	27.4	82,186	37.1	270,775	30.1	100,748	60.8	218,272	22.1	94,309	57.3	1,997,588	34.5	1,352,052	8.0	79,575	26.6
H22. 1～H22. 4	1,898,992	19.0	4,991	179.7	11,456	70.5	180,048	29.0	46,947	115.1	95,527	43.0	67,705	53.9	86,060	24.2	51,657	15.4	826,033	93.6	511,861	17.7	16,707	46.4
	(1,898,992)		(4,991)		(11,456)		(180,048)		(46,947)		(95,527)		(67,705)		(86,060)		(51,657)		(826,033)		(511,861)		(16,707)	
H23. 1～H23. 4	2,006,473	5.7	3,359	32.7	9,238	19.4	244,650	35.9	16,425	65.0	88,040	7.8	68,454	1.1	80,014	7.0	53,917	4.4	743,156	10.0	648,113	26.6	51,108	205.9
H22. 4～6	690,729	17.9	1,995	53.7	3,985	57.0	98,501	25.9	7,876	39.9	32,443	65.7	11,833	16.9	46,369	20.8	10,364	8.7	299,914	17.1	157,661	33.3	19,788	34.5
H22. 7～9	1,280,560	14.4	850	79.5	8,922	80.2	184,839	22.7	18,092	39.1	33,567	30.8	12,604	84.8	72,729	15.0	19,254	60.0	585,511	0.7	319,099	16.9	25,093	32.9
H22.10-12	1,059,363	5.5	3,137	-	12,809	50.2	102,528	37.9	11,339	83.8	117,801	8.3	10,323	37.2	30,019	40.6	14,511	86.5	333,990	17.4	403,212	49.9	19,694	33.9
H23. 1～3	1,779,397	1.5	3,359	32.7	6,942	35.0	203,194	31.4	11,788	73.7	83,146	4.4	64,684	2.0	64,949	6.1	51,257	2.1	656,949	15.6	587,777	24.5	45,352	202.3
H23. 4～6																								
平成22年 4月	146,294	46.5	0	100.0	775	73.6	25,441	45.9	2,068	48.3	8,563	83.4	1,717	70.4	16,905	205.3	1,477	80.2	47,860	32.8	39,781	45.0	1,707	64.0
	(146,294)		(0)		(775)		(25,441)		(2,068)		(8,563)		(1,717)		(16,905)		(1,477)		(47,860)		(39,781)		(1,707)	
5月	201,374	10.4	0	100.0	0	100.0	36,893	32.5	2,680	116.0	16,063	94.5	3,418	-	12,050	48.7	3,059	-	61,560	29.2	56,633	13.2	9,018	56.0
6月	343,061	11.0	1,995	124.2	3,210	45.0	36,167	37.8	3,128	60.3	7,817	77.4	6,698	55.2	17,414	41.0	5,828	49.4	190,494	38.8	61,247	38.0	9,063	116.0
7月	287,262	3.2	850	63.1	703	88.7	69,203	33.4	540	73.5	12,922	43.6	0	-	18,614	200.4	6,935	11.8	97,212	15.2	68,171	1.5	12,112	115.4
8月	340,084	7.1	0	-	2,383	6.0	38,354	50.8	6,737	32.5	6,872	72.6	11,624	1,685.6	19,969	1.9	5,724	83.1	155,111	89.3	85,480	34.0	7,830	22.7
9月	653,215	25.9	0	100.0	5,836	83.9	77,282	35.0	10,815	52.1	13,773	4.5	980	84.1	34,146	6.9	6,595	4.0	333,188	21.3	165,448	34.1	5,151	79.7
10月	277,809	6.0	818	-	3,465	13.1	25,253	21.9	645	95.1	68,871	1,039.3	0	100.0	5,105	53.6	1,322	97.2	75,320	10.8	91,471	33.4	5,539	8.7
11月	317,029	6.1	520	-	4,384	307.0	30,494	31.1	7,735	76.1	3,739	82.0	1,050	69.4	10,977	36.9	7,638	83.3	112,885	15.7	131,786	125.8	5,821	70.1
12月	464,525	10.9	1,799	-	4,960	43.1	46,781	47.2	2,959	88.0	45,191	55.5	9,273	-	13,937	37.0	5,551	62.8	145,785	22.6	179,955	26.7	8,334	58.0
平成23年 1月	265,596	10.5	554	86.7	0	100.0	23,962	14.1	10,919	27.0	8,931	49.5	26,502	53.9	13,746	8.8	5,422	23.4	86,309	10.7	84,427	28.9	4,824	77.9
2月	418,628	47.0	1,752	-	2,143	-	77,023	92.2	1,298	86.8	12,445	45.0	22,901	2,762.6	20,872	139.5	7,162	7.5	109,780	20.3	154,172	123.1	9,080	174.2
3月	1,095,173	6.5	1,053	25.4	4,799	51.4	102,209	9.3	-429	-	61,779	1.8	15,281	99.8	30,331	33.1	38,673	6.1	460,861	15.2	349,178	3.5	31,448	250.3
平成23年 4月	227,076	55.2	0	-	2,296	196.3	41,456	62.9	4,637	124.2	4,894	42.8	3,770	119.6	15,065	10.9	2,660	80.1	86,207	80.1	60,336	51.7	5,756	237.2
5月																								
6月																								
7月																								
8月																								
9月																								
10月																								
11月																								
12月																								
平成24年 1月																								
2月																								
3月																								

注1) 「民間等からの受注工事」における平成22年4月の数値については、今月の数値との比較の参考とするため、()書きとして、宮城県を除いた数値を併せて掲載しています。

また、H22. 4～H22. 4及びH22. 1～H22. 4についても同様です。

注2) 「民間等からの受注工事」における平成23年4月の前年同月比は、()書きの数値との比としています。また、H23. 4～H23. 4及びH23. 1～H23. 4についても同様です。

民間等からの受注工事

- 1. 発注者別請負契約額時系列表

2) 土木工事及び機械装置等工事(1件500万円以上の工事)

(単位:百万円,%)

	合計	農林漁業		鉱業,採石業,砂利採取業		製造業		電気・ガス・熱供給・水道業		運輸業,郵便業		情報通信業		卸売業,小売業		金融業,保険業		不動産業		サービス業		その他		
		前年比	前年比	前年比	前年比	前年比	前年比	前年比	前年比	前年比	前年比	前年比	前年比	前年比	前年比	前年比	前年比	前年比	前年比	前年比	前年比	前年比		
H20年度	3,735,941	1.7	46,134	401.7	189,979	125.9	1,077,076	3.3	828,830	5.4	723,518	0.9	403,885	10.9	45,381	37.9	22,953	1.5	140,334	15.4	205,096	28.6	52,754	29.0
H21年度	2,890,108	22.6	28,317	38.6	61,871	67.4	583,531	45.8	842,387	1.6	613,233	15.2	331,416	17.9	62,945	38.7	13,307	42.0	88,283	37.1	217,320	6.0	47,499	10.0
H22年度	3,186,287	10.2	13,904	50.9	75,430	21.9	755,389	29.5	782,378	7.1	648,808	5.8	294,043	11.3	30,850	51.3	15,963	20.0	329,513	273.2	178,452	17.9	61,758	30.0
H22. 4~H22. 4	244,647	2.9	622	70.1	2,954	27.4	57,282	19.4	47,224	28.9	37,780	10.1	22,001	41.2	3,003	40.7	750	117.8	55,617	553.5	13,345	38.9	4,068	94.4
	(240,639)		(622)		(2,929)		(56,780)		(45,026)		(37,116)		(21,790)		(2,971)		(750)		(55,586)		(13,139)		(3,928)	
H23. 4~H23. 4	182,092	24.3	2,089	235.6	6,487	121.5	35,609	37.3	49,543	10.0	30,163	18.7	27,858	27.8	3,429	15.4	943	25.6	8,557	84.6	13,069	0.5	4,345	10.6
H20年	3,744,698	1.1	25,551	126.5	85,168	14.7	1,166,265	11.1	805,633	14.7	738,036	2.5	404,970	13.9	51,379	23.8	23,607	22.0	146,955	19.2	233,053	20.6	64,082	5.4
H21年	3,110,247	16.9	38,071	49.0	179,566	110.8	649,195	44.3	843,385	4.7	631,780	14.4	343,909	15.1	58,737	14.3	16,803	28.8	97,692	33.5	207,044	11.2	44,065	31.2
H22年	3,099,118	0.4	23,207	39.0	69,164	61.5	641,185	1.2	828,554	1.8	638,815	1.1	301,366	12.4	39,088	33.5	14,573	13.3	298,418	205.5	197,672	4.5	47,077	6.8
H22. 1~H22. 4	1,050,695	16.9	12,944	46.4	14,240	89.3	202,707	21.7	288,881	6.5	254,561	8.2	99,009	22.0	17,607	13.9	3,853	44.5	78,164	93.2	62,404	2.9	16,325	49.6
	(1,046,687)		(12,944)		(14,215)		(202,206)		(286,682)		(253,897)		(98,798)		(17,576)		(3,853)		(78,133)		(62,198)		(16,185)	
H23. 1~H23. 4	1,075,308	2.7	5,107	60.5	24,039	69.1	295,238	46.0	245,024	14.5	256,937	1.2	97,542	1.3	9,595	45.4	5,435	41.1	62,200	20.4	42,909	31.0	31,282	93.3
H22. 4~6	730,898	5.6	2,768	52.4	12,011	53.5	156,249	1.1	196,823	21.7	141,283	10.0	69,888	23.3	7,288	50.9	2,734	29.6	82,213	264.8	46,600	35.8	13,040	21.4
H22. 7~9	795,905	3.3	6,484	106.8	12,769	20.8	187,276	31.3	236,995	11.4	133,491	4.0	86,610	1.8	7,489	57.3	3,949	7.5	69,092	256.0	37,944	33.7	13,805	12.0
H22.10~12	766,268	23.2	1,634	76.8	33,098	284.0	152,234	8.0	153,079	10.8	147,261	14.2	67,860	9.6	9,707	39.2	4,786	80.9	124,566	423.5	64,068	66.6	7,975	9.5
H23. 1~3	893,216	10.8	3,018	75.5	17,552	55.5	259,629	78.5	195,481	19.1	226,774	4.6	69,685	9.5	6,166	57.8	4,493	44.8	53,642	137.9	29,840	39.2	26,937	119.8
H23. 4~6																								
平成22年4月	244,647	2.9	622	70.1	2,954	27.4	57,282	19.4	47,224	28.9	37,780	10.1	22,001	41.2	3,003	40.7	750	117.8	55,617	553.5	13,345	38.9	4,068	94.4
	(240,639)		(622)		(2,929)		(56,780)		(45,026)		(37,116)		(21,790)		(2,971)		(750)		(55,586)		(13,139)		(3,928)	
5月	221,426	0.9	749	34.2	4,376	75.3	39,919	12.2	63,326	42.2	50,212	23.1	18,743	35.7	2,402	56.8	989	66.7	18,799	143.6	18,520	22.8	3,392	23.8
6月	264,825	14.8	1,396	46.2	4,681	15.8	59,049	3.4	86,273	70.0	53,290	16.9	29,144	18.5	1,883	55.3	995	73.4	7,796	23.6	14,735	44.9	5,580	33.0
7月	280,703	10.6	1,677	41.0	4,751	1.8	56,061	7.7	59,026	6.8	40,802	19.2	35,662	26.4	2,708	64.0	1,700	258.2	55,620	683.0	17,049	41.8	5,648	1.6
8月	191,932	9.5	3,028	168.6	3,606	26.4	59,927	62.2	45,910	36.8	35,595	25.7	17,784	15.1	2,800	32.1	737	24.9	6,855	64.8	12,172	11.0	3,518	25.1
9月	323,270	6.3	1,779	117.2	4,413	32.8	71,288	33.0	132,059	0.5	57,094	0.2	33,164	76.2	1,981	66.4	1,513	31.8	6,617	18.7	8,724	38.9	4,639	14.7
10月	271,094	21.7	519	56.9	6,125	125.1	66,156	22.6	45,563	14.8	47,223	4.6	24,915	20.0	2,345	66.7	578	43.9	55,287	819.9	20,051	49.7	2,331	44.1
11月	237,993	21.0	391	84.9	4,718	49.4	39,613	5.6	51,004	23.5	49,766	49.4	20,360	7.9	3,216	0.6	485	8.4	49,886	511.2	14,898	9.6	3,655	178.5
12月	257,181	27.0	724	82.4	22,255	712.3	46,465	3.3	56,512	9.8	50,271	8.9	22,584	3.5	4,146	27.8	3,723	243.5	19,394	101.5	29,118	153.9	1,989	40.2
平成23年1月	259,970	26.0	596	87.1	3,650	82.2	119,978	187.4	51,128	22.7	42,549	33.5	28,961	12.6	1,355	48.7	853	1.0	5,627	37.0	3,722	62.0	1,553	66.7
2月	248,377	12.3	510	92.1	6,432	104.7	54,284	24.6	69,360	8.5	46,351	9.7	17,584	23.5	1,837	59.9	811	46.0	21,984	435.5	11,475	18.8	17,751	397.4
3月	384,869	1.7	1,913	53.5	7,470	21.6	85,367	42.0	74,993	24.8	137,874	3.4	23,140	10.9	2,975	59.7	2,829	67.8	26,031	173.7	14,643	41.7	7,634	89.8
平成23年4月	182,092	24.3	2,089	235.6	6,487	121.5	35,609	37.3	49,543	10.0	30,163	18.7	27,858	27.8	3,429	15.4	943	25.6	8,557	84.6	13,069	0.5	4,345	10.6
5月																								
6月																								
7月																								
8月																								
9月																								
10月																								
11月																								
12月																								
平成24年1月																								
2月																								
3月																								

注1) 「民間等からの受注工事」における平成22年4月の数値については、今月の数値との比較の参考とするため、()書きとして、宮城県を除いた数値を併せて掲載しています。

また、H22. 4~H22. 4及びH22. 1~H22. 4についても同様です。

注2) 「民間等からの受注工事」における平成23年4月の前年同月比は、()書きの数値との比としています。また、H23. 4~H23. 4及びH23. 1~H23. 4についても同様です。

Ⅲ. 民間等からの受注工事

Ⅲ-2. 1)発注者別・工事種類別請負契約額

平成23年 4月分

(単位:百万円, %)

	合 計		農林漁業	鉱業, 採石業, 砂利採取業, 建設業	製造業	電気・ガス・ 熱供給・ 水道業	運輸業, 郵便業	情報通信業	卸売業, 小売業	金融業, 保険業	不動産業	サービス業	その他
		前年同月比											
T 建築・建築設備工事計	227,076	55.2	0	2,296	41,456	4,637	4,894	3,770	15,065	2,660	86,207	60,336	5,756
1 住宅	87,706	150.9		1,599	798				1,174		75,299	8,836	
2 事務所	16,186	▲ 29.7			4,781		981	3,770	513	2,135	2,733	1,273	
3 店舗	10,866	▲ 34.4					795		6,550	525	815	2,181	
4 工場・発電所	40,364	151.5		697	31,182	4,637			1,553		1,523	772	
5 倉庫・流通施設	6,882	▲ 41.9			612		1,509		2,255		1,703	803	
6 教育・研究・文化施設	24,903	12.9			3,174				2,520		-1,673	20,882	
7 医療・福祉施設	30,938	108.8							500		2,720	21,962	5,756
8 宿泊施設	3,363	-					798				2,565		
9 娯楽施設	5,058	89.0			909						522	3,627	
10 その他の建築工事	811	▲ 81.3					811						
T 土木工事・機械装置等工事計	182,092	▲ 24.3	2,089	6,487	35,609	49,543	30,163	27,858	3,429	943	8,557	13,069	4,345
ST 土木工事計	114,460	▲ 32.1	1,542	3,833	12,520	24,579	28,631	25,305	563	268	8,392	5,768	3,059
1 発電用土木工事	8,341	0.3		60	1,717	6,424	139						
2 鉄道工事	25,992	▲ 19.0		320			25,672						
3 埠頭・港湾工事	1,512	▲ 30.0		138	503	260	523		6			33	49
4 道路工事	3,163	45.2	63	147	21	579	390	11	18		1,262	369	303
5 管工事	5,205	▲ 29.5	1,410	425	644	2,602	18		9			91	6
6 電線路工事	33,532	9.8	37	139	187	11,196	124	21,245		240	21	333	9
7 土地造成・埋立工事	9,224	▲ 1.2	9	570	521	567	197	483	119		4,826	1,238	693
8 ゴルフ場建設工事	165	302.4									14	151	
9 構内環境整備工事	6,762	10.3		648	3,772	229	339	245	118		82	1,069	260
10 その他の土木工事	20,565	▲ 70.8	22	1,386	5,156	2,720	1,229	3,321	292	28	2,187	2,484	1,739
ST 機械装置等工事	67,632	▲ 6.2	547	2,654	23,089	24,965	1,532	2,553	2,866	675	165	7,301	1,286

注) 建築・建築設備工事については、1件の請負契約額が5億円以上の工事、土木工事及び機械装置等工事については1件の請負契約額が500万円以上の工事について調査対象としている。

Ⅲ. 民間等からの受注工事

Ⅲ-2. 2) 発注者別・工事種類別請負契約額(寄与度)

平成23年 4月分

	合 計	農林漁業	鉱業, 採石業, 砂利採取業, 建設業	製造業	電気・ガス・ 熱供給・ 水道業	運輸業, 郵便業	情報通信業	卸売業, 小売業	金融業, 保険業	不動産業	サービス業	その他
T 建築・建築設備工事計	55.2	0.0	1.0	10.9	1.8	▲ 2.5	1.4	▲ 1.3	0.8	26.2	14.1	2.8
1 住宅	36.1		1.1	0.2				0.8		29.1	4.9	
2 事務所	▲ 4.7			0.9		▲ 0.5	1.9	0.4	0.4	▲ 6.5	▲ 0.9	
3 店舗	▲ 3.9					0.5		▲ 4.1	0.4	0.1	▲ 0.5	
4 工場・発電所	16.6		0.5	12.2	1.8			1.1		1.0	0.1	
5 倉庫・流通施設	▲ 3.4			▲ 0.9		▲ 0.7		▲ 1.5		1.2	▲ 1.0	
6 教育・研究・文化施設	1.9			▲ 2.1				1.7		▲ 1.5	3.8	
7 医療・福祉施設	11.0							0.3		0.7	7.0	3.5
8 宿泊施設	2.3					0.5				1.8		
9 娯楽施設	1.6			0.6						0.4	0.7	
10 その他の建築工事	▲ 2.4					▲ 2.4						
T 土木工事・機械装置等工事計	▲ 24.3	0.6	1.5	▲ 8.8	1.9	▲ 2.9	2.5	0.2	0.1	▲ 19.5	▲ 0.0	0.2
ST 土木工事計	▲ 22.5	0.5	0.5	▲ 0.8	▲ 1.3	▲ 3.1	2.7	▲ 0.4	0.0	▲ 19.5	▲ 1.6	0.6
1 発電用土木工事	0.0		▲ 0.1	0.6	▲ 0.5	0.0						
2 鉄道工事	▲ 2.5		0.1			▲ 2.6						
3 埠頭・港湾工事	▲ 0.3		0.0	▲ 0.4	▲ 0.0	0.2		▲ 0.0			▲ 0.1	0.0
4 道路工事	0.4	0.0	0.0	▲ 0.0	0.1	▲ 0.4	0.0	▲ 0.0		0.5	0.1	0.1
5 管工事	▲ 0.9	0.6	0.0	▲ 0.2	▲ 1.1	▲ 0.0		▲ 0.0			▲ 0.1	▲ 0.0
6 電線路工事	1.2	▲ 0.0	0.0	▲ 0.1	0.1	▲ 0.0	1.0		0.1	▲ 0.0	0.1	▲ 0.0
7 土地造成・埋立工事	▲ 0.0	0.0	0.0	0.0	0.2	▲ 0.4	0.2	▲ 0.1		0.4	▲ 0.5	0.2
8 ゴルフ場建設工事	0.1									0.0	0.0	
9 構内環境整備工事	0.3		0.2	▲ 0.1	▲ 0.2	0.1	0.1	▲ 0.0		▲ 0.0	0.2	▲ 0.0
10 その他の土木工事	▲ 20.7	▲ 0.1	0.1	▲ 0.6	0.1	▲ 0.0	1.4	▲ 0.2	0.0	▲ 20.2	▲ 1.4	0.3
ST 機械装置等工事	▲ 1.9	0.1	1.0	▲ 8.0	3.2	0.2	▲ 0.1	0.6	0.1	▲ 0.1	1.5	▲ 0.4

注) 建築・建築設備工事については、1件の請負契約額が5億円以上の工事、土木工事及び機械装置等工事については1件の請負契約額が500万円以上の工事について調査対象としている。

Ⅲ. 民間等からの受注工事

Ⅲ-3. 発注者別・施工都道府県別請負契約額

平成23年 4月分

1) 建築工事・建築設備工事(1件5億円以上の工事)

(単位:百万円, %)

	合 計		農林漁業	鉱業、採石業、 砂利採取業、 建設業	製造業	電気・ガス・ 熱供給・ 水道業	運輸業、 郵便業	情報通信業	卸売業、 小売業	金融業、 保険業	不動産業	サービス業	その他
		前年同月比											
Ⅰ.全国計	227,076	55.2	0	2,296	41,456	4,637	4,894	3,770	15,065	2,660	86,207	60,336	5,756
1.北海道	6,758	53.7				962	981			525	815	3,475	
2.青森	0	▲ 100.0											
3.岩手	0	-											
4.宮城	1,993	▲ 71.7			1,048				945				
5.秋田	525	-										525	
6.山形	0	-											
7.福島	2,830	-			556	1,050						1,224	
8.茨城	606	▲ 68.8									606		
9.栃木	3,162	-			1,050		798					1,314	
10.群馬	1,310	57.8										1,310	
11.埼玉	14,192	48.6			1,805						4,993	7,394	
12.千葉	17,251	828.5		697		2,625				1,207	10,613	2,109	
13.東京	61,546	160.6		949			1,606		1,825		43,729	12,505	932
14.神奈川	24,460	137.1			1,563			3,770	2,520		10,831	1,569	4,207
15.新潟	2,035	-			2,035								
16.富山	0	▲ 100.0											
17.石川	5,859	-			2,927							2,932	
18.福井	1,134	108.1			1,134								
19.山梨	3,140	▲ 66.4			1,587				1,553				
20.長野	1,867	32.2			577							1,290	
21.岐阜	1,256	-										1,256	
22.静岡	9,930	170.1			4,946		725				1,182	3,077	
23.愛知	5,938	▲ 33.6			903		784			928	2,489	834	
24.三重	2,982	-			2,037							945	
25.滋賀	1,310	-										1,310	
26.京都	1,096	107.2			596				500				
27.大阪	16,612	▲ 31.2			6,158				5,605		648	4,201	
28.兵庫	4,636	▲ 66.3									2,651	1,985	
29.奈良	0	-											
30.和歌山	0	-											
31.鳥取	0	▲ 100.0											
32.島根	0	-											
33.岡山	1,604	44.8							1,604				
34.広島	5,751	▲ 6.7							513		1,178	4,060	
35.山口	1,491	-			517							974	
36.徳島	4,048	137.3			4,048								
37.香川	1,354	▲ 28.6			1,354								
38.愛媛	887	▲ 21.4										887	
39.高知	821	-										821	
40.福岡	10,474	-			5,219						3,964	674	617
41.佐賀	1,197	-			612						585		
42.長崎	720	-										720	
43.熊本	4,090	117.3		650							1,354	2,086	
44.大分	0	-											
45.宮崎	0	▲ 100.0											
46.鹿児島	1,353	-			784						569		
47.沖縄	859	-											859

注) 受注高の少ない集計区分等の数値は、誤差が大きいため利用に当たっては注意してください。

Ⅲ-4. 発注者別・施工地域別請負契約額

1) 建築工事・建築設備工事(1件5億円以上の工事)

平成23年 4月分

(単位:百万円, %)

	合 計		農林漁業	鉱業、採石業、 砂利採取業、 建設業	製造業	電気・ガス・ 熱供給・ 水道業	運輸業、 郵便業	情報通信業	卸売業、 小売業	金融業、 保険業	不動産業	サービス業	その他
		前年同月比											
Ⅰ.全国計	227,076	55.2	0	2,296	41,456	4,637	4,894	3,770	15,065	2,660	86,207	60,336	5,756
1.北海道	6,758	53.7		0	0	962	981	0	0	525	815	3,475	0
2.東北	5,348	▲ 23.9		0	1,604	1,050	0	0	945	0	0	1,749	0
3.関東	127,534	116.6		1,646	6,582	2,625	2,404	3,770	5,898	1,207	70,772	27,491	5,139
4.北陸	9,028	40.6		0	6,096	0	0	0	0	0	0	2,932	0
5.中部	20,106	59.4		0	7,886	0	1,509	0	0	928	3,671	6,112	0
6.近畿	23,654	▲ 38.5		0	6,754	0	0	0	6,105	0	3,299	7,496	0
7.中国	8,846	13.5		0	517	0	0	0	2,117	0	1,178	5,034	0
8.四国	7,110	50.3		0	5,402	0	0	0	0	0	0	1,708	0
9.九州・沖縄	18,693	212.2		650	6,615	0	0	0	0	0	6,472	4,339	617

注) 地域別区分

東 北 : 青森県、岩手県、宮城県、秋田県、山形県、福島県
 関 東 : 茨城県、栃木県、群馬県、埼玉県、千葉県、東京都、神奈川県、山梨県、長野県
 北 陸 : 新潟県、富山県、石川県、福井県
 中 部 : 岐阜県、静岡県、愛知県、三重県
 近 畿 : 滋賀県、京都府、大阪府、兵庫県、奈良県、和歌山県
 中 国 : 鳥取県、島根県、岡山県、広島県、山口県
 四 国 : 徳島県、香川県、愛媛県、高知県
 九 州・沖 縄 : 福岡県、佐賀県、長崎県、熊本県、大分県、宮崎県、鹿児島県、沖縄県

Ⅲ. 民間等からの受注工事

Ⅲ-3. 発注者別・施工都道府県別請負契約額

平成23年 4月分

2) 土木工事及び機械装置等工事(1件500万円以上の工事)

(単位:百万円,%)

	合 計		農林漁業	鉱業、採石業、 砂利採取業、 建設業	製造業	電気・ガス・ 熱供給・ 水道業	運輸業、 郵便業	情報通信業	卸売業、 小売業	金融業、 保険業	不動産業	サービス業	その他
		前年同月比											
Ⅰ.全国計	182,092	▲ 24.3	2,089	6,487	35,609	49,543	30,163	27,858	3,429	943	8,557	13,069	4,345
1.北海道	14,187	21.8	1,533	151	890	4,078	3,137	1,037	7		171	2,553	630
2.青森	2,219	▲ 18.2		219	622	601	649		51			64	13
3.岩手	662	▲ 10.4	101		101	45	72	216	33		19	45	30
4.宮城	2,866	8.1	17	337	710	823	230	521	28		37	153	10
5.秋田	276	▲ 68.4		41	25	42	46		10			42	70
6.山形	124	▲ 95.5		30	22	66			7				
7.福島	5,454	▲ 19.8		23	952	3,561	350	287			47	221	13
8.茨城	6,972	35.7		189	3,691	1,498	270	950	65		62	247	
9.栃木	4,261	102.1	175		922	507	609	490			102	1,456	
10.群馬	681	▲ 78.0		100	119	259	104	40		10	13	30	7
11.埼玉	4,000	3.4		172	1,085	1,084	538	846	68			159	32
12.千葉	7,239	▲ 38.9		699	2,824	1,056	801	328	129		167	1,062	174
13.東京	19,164	▲ 71.9		138	1,436	694	6,893	5,698	187	337	2,197	1,387	198
14.神奈川	7,443	▲ 56.7	63	237	1,637	1,093	1,474	1,878	19	50	557	233	202
15.新潟	2,842	▲ 72.3		13	697	667	584	46	12		90	455	277
16.富山	2,024	49.9	89		594	780	184	148	15			214	
17.石川	477	▲ 80.0			31	337	97	5				7	
18.福井	6,790	131.0	20	981	323	5,040	108	7	7	5		24	276
19.山梨	1,298	▲ 43.2		33	58		681	481	8			21	16
20.長野	1,234	▲ 25.7			262	648	101	59			106	35	21
21.岐阜	3,087	29.8	6	367	439	3,087	329	1,053			110	122	22
22.静岡	4,076	0.0		480	611	704	129	1,601	62	19	28	303	139
23.愛知	14,281	▲ 10.4	9	319	2,341	906	2,929	2,888	2,311		653	1,182	743
24.三重	3,495	8.8			957	347	523	1,265	18		36	135	212
25.滋賀	2,717	▲ 45.0			766	711	127	683	6		133	62	229
26.京都	2,336	▲ 1.7		107	152	217	464	672	21		614	90	
27.大阪	10,445	13.7		68	1,945	1,727	3,652	1,396	217	73	811	168	388
28.兵庫	7,106	▲ 0.5		649	2,045	1,539	1,470	799	34		304	172	94
29.奈良	880	9.5			89	24	11	414			219	123	
30.和歌山	1,406	▲ 18.8			797	147	133	293				36	
31.鳥取	455	▲ 46.9		6	67	40		128		10	64	140	
32.島根	518	▲ 9.3			40	245	57	113				15	48
33.岡山	1,644	▲ 29.0		59	469	215	474	165	86		6	157	13
34.広島	7,739	126.9		194	1,228	4,607	296	860		40	312	90	112
35.山口	2,561	▲ 26.0		62	661	1,430	151	55	129			73	
36.徳島	805	▲ 3.5			61	723		16	5				
37.香川	2,489	52.1			128	104	1,454	638		19		91	55
38.愛媛	1,431	▲ 36.1		106	221	768	120	122				94	
39.高知	456	56.7		10		18	13	407				8	
40.福岡	6,292	▲ 7.5		296	1,809	2,596	498	416		30	345	198	105
41.佐賀	2,967	368.7			118	2,479	38				39	293	
42.長崎	3,395	69.8		29	216	2,648	100	77	6		199	63	58
43.熊本	3,504	262.7	22	31	1,693	416		118	10	221	987	6	
44.大分	2,694	58.5	37	44	1,337	995	69	150	7		27	17	11
45.宮崎	1,167	61.2	16	71	176	57		42				805	
46.鹿児島	2,499	175.9		145	234	1,700	198	10			15	49	148
47.沖縄	1,433	73.3		83	9	662		441			69	169	

注) 受注高の少ない集計区分等の数値は、誤差が大きいため利用に当たっては注意してください。

Ⅲ-4. 発注者別・施工地域別請負契約額

2) 土木工事及び機械装置等工事(1件500万円以上の工事)

平成23年 4月分

(単位:百万円,%)

	合 計		農林漁業	鉱業、採石業、 砂利採取業、 建設業	製造業	電気・ガス・ 熱供給・ 水道業	運輸業、 郵便業	情報通信業	卸売業、 小売業	金融業、 保険業	不動産業	サービス業	その他
		前年同月比											
Ⅰ.全国計	182,092	▲ 24.3	2,089	6,487	35,609	49,543	30,163	27,858	3,429	943	8,557	13,069	4,345
1.北海道	14,187	21.8	1,533	151	890	4,078	3,137	1,037	7		171	2,553	630
2.東北	11,602	▲ 20.7	118	649	2,433	5,137	1,347	1,024	129	0	103	525	136
3.関東	52,292	▲ 54.7	238	1,568	12,034	6,840	11,470	10,770	476	397	3,220	4,629	650
4.北陸	12,133	▲ 28.3	109	994	1,645	6,825	973	206	34	5	90	700	553
5.中部	24,938	▲ 2.6	15	1,165	4,348	2,596	3,911	6,807	2,391	19	828	1,742	1,116
6.近畿	24,890	▲ 4.9	0	824	5,794	4,365	5,857	4,257	278	73	2,081	651	711
7.中国	12,917	21.7	0	321	2,465	6,537	978	1,321	86	179	382	475	173
8.四国	5,181	3.6	0	116	410	1,613	1,587	1,183	5	19	0	193	55
9.九州・沖縄	23,952	64.5	75	699	5,591	11,552	903	1,253	23	251	1,681	1,600	322

注) 地域別区分

東 北 : 青森県、岩手県、宮城県、秋田県、山形県、福島県
 関 東 : 茨城県、栃木県、群馬県、埼玉県、千葉県、東京都、神奈川県、山梨県、長野県
 北 陸 : 新潟県、富山県、石川県、福井県
 中 部 : 岐阜県、静岡県、愛知県、三重県
 近 畿 : 滋賀県、京都府、大阪府、兵庫県、奈良県、和歌山県
 中 国 : 鳥取県、島根県、岡山県、広島県、山口県
 四 国 : 徳島県、香川県、愛媛県、高知県
 九 州・沖 縄 : 福岡県、佐賀県、長崎県、熊本県、大分県、宮崎県、鹿児島県、沖縄県