

平成23年度 新規事業候補箇所説明図

- ①三陸沿岸道路（登米～釜石）
 - ①-1 登米市～気仙沼市間 …… 1
 - ①-2 気仙沼市～大船渡市間 …… 2
 - ①-3 大船渡市～釜石市間 …… 3

- ②三陸沿岸道路（釜石～宮古）
 - ②-1 釜石市～宮古市間 …… 4

- ③三陸沿岸道路（宮古～八戸）
 - ③-1 宮古市～久慈市間 …… 5
 - ③-2 久慈市～八戸市間 …… 6

- ④東北中央自動車道（相馬～霊山）
 - ④-1 相馬市～福島市間 …… 7

- ⑤東北横断自動車道 釜石秋田線（釜石～花巻）
 - ⑤-1 釜石市～花巻市間 …… 8

- ⑥宮古盛岡横断道路（宮古～盛岡）
 - ⑥-1 宮古市～盛岡市間 …… 9

とめ けせんぬま
①-1 三陸沿岸道路(登米市～気仙沼市間)

三陸沿岸道路(登米市～気仙沼市) L=約50km

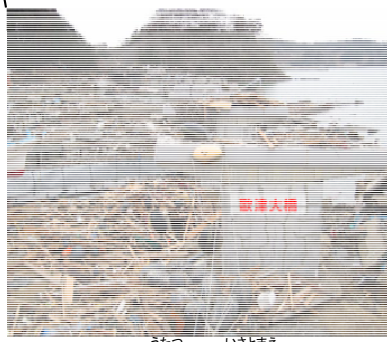


凡例

- ✕ 落橋箇所
- ✕ 瓦礫などによる寸断箇所
- ▲ 急勾配区間 (5%以上)
- 線形不良区間 (R=150以下)
- 事故率の高い箇所 (300件/徳台キロ)
- 津波浸水区域 H23. 3. 11 (東北地方太平洋沖地震)
- 津波痕跡高(浸水高) (I. P. m) (東北地方整備局まちづくりサポートマップ) ※主な地域の最大観測地点を掲載

凡例

| | | | |
|------------------|-----------------|------------------|---------|
| ■ (Blue dashed) | 三陸縦貫自動車道 (計画道路) | ■ (Black) | 事業中区間 |
| ■ (Red solid) | 東北横断自動車道 | ■ (Green dashed) | 供用中区間 |
| ■ (Green solid) | 釜石秋田線 | ■ (Purple solid) | 新規事業化区間 |
| ■ (Yellow solid) | 国道 | ■ (Blue solid) | 計画中区間 |
| ■ (Orange solid) | 主要地方道・県道 | ■ (Red solid) | 供用中区間 |

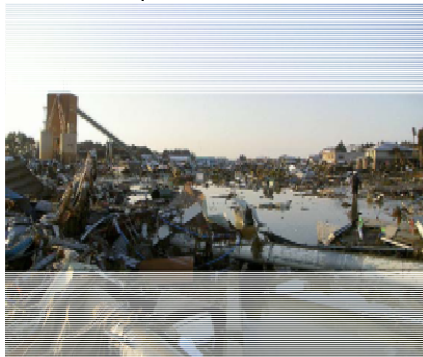
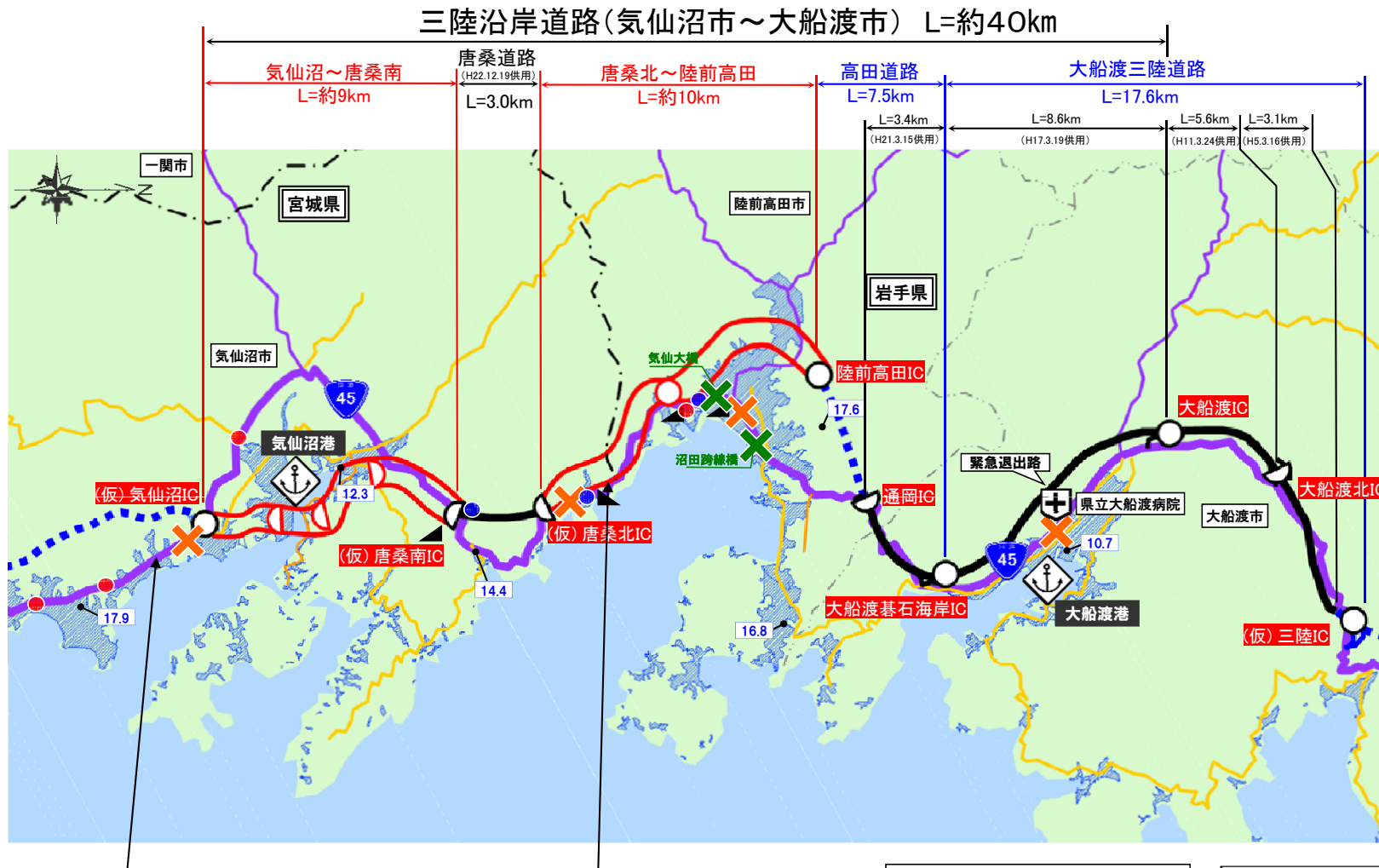


南三陸町歌津字伊里前地内



南三陸町歌津字牧田地内

けせんぬま おおふなと
①-2三陸沿岸道路(気仙沼市~大船渡市間)



さいちみなみさいち
 気仙沼市最知南最知地内



あらやまえ
 気仙沼市唐桑町荒谷前地内

凡例

- ✕ 落橋箇所
- ✕ 瓦礫などによる寸断箇所
- ▲ 急勾配区間 (5%以上)
- 線形不良区間 (R=150以下)
- 事故率の高い箇所 (300件/億台キロ)
- 津波浸水区域 H23.3.11 (東北地方太平洋沖地震)
- 津波痕跡高(浸水高) (T.P.m) (東北地方整備局まちづくりサポートマップ) ※主な地域の最大観測地点を掲載

凡例

| | | |
|---|-----------------|----------------|
| ■ ■ ■ ■ | 三陸縦貫自動車道 (計画道路) | 事業中区間 供用中区間 |
| ■ ■ ■ ■ | | 新規事業化区間 |
| ■ ■ ■ ■ | | 計画中区間 |
| ■ ■ ■ ■ | 東北横断自動車道 | 供用中区間 |
| ■ ■ ■ ■ | 釜石秋田線 | |
| ■ ■ ■ ■ | 国道 | |
| ■ ■ ■ ■ | 主要地方道・県道 | |

①-3 三陸沿岸道路(大船渡市～釜石市間)

おおふなと かまいし



釜石市内

- 凡例
- ✕ 落橋箇所
 - ✕ 瓦礫などによる寸断箇所
 - ▲ 急勾配区間 (5%以上)
 - 線形不良区間 (R=150以下)
 - 事故率の高い箇所 (300件/億台キロ)
 - 津波浸水区域 H23.3.11 (東北地方太平洋沖地震)
 - 津波痕跡高(浸水高) (T.P.m) (東北地方整備局まちづくりサポートマップ ※主な地球の最大観測地点を掲載)

| 凡例 | |
|------|-----------------|
| ●●●● | 事業中區間 |
| — | 三陸縦貫自動車道 (計画道路) |
| — | 供用中區間 |
| — | 新規事業化區間 |
| — | 計画中區間 |
| — | 供用中區間 |
| — | 東北横断自動車道 |
| — | 釜石秋田線 |
| — | 国道 |
| — | 主要地方道・県道 |

②-1 三陸沿岸道路(釜石市～宮古市間)

【平面図】

三陸沿岸道路(釜石～宮古) L=約50km



きりきり 大槌町吉里吉里地先



やまだ 山田町山田地先



そけい 宮古市磯鶏地先

| 凡 例 | |
|-----|--|
| | 新規事業化区間 |
| | 事業中区間 |
| | 一般国道 |
| | 主要地方道・県道 |
| | 津波浸水区域 H23. 3. 11 (東北地方太平洋沖地震) |
| | 瓦礫などによる寸断箇所 |
| | 津波痕跡高(浸水高) (T. P. m) (東北地方整備局まちづくりサポートマップ) ※主な地域の最大観測地点を掲載 |
| | 急勾配区間 (5%以上) |
| | 線形不良区間 (R=150以下) |

③-1 三陸沿岸道路(宮古市～久慈市間)

【平面図】



| 凡 例 | |
|-----|--|
| | 新規事業化区間 |
| | 事業中区間 |
| | 一般国道 |
| | 主要地方道・県道 |
| | 津波浸水区域 H23. 3. 11 (東北地方太平洋沖地震) |
| | 瓦礫などによる寸断箇所 |
| | 津波痕跡高(浸水高) (T. P. m) (東北地方整備局まちづくりサポートマップ ※主な地域の観測地点を掲載) |
| | 急勾配区間 (5%以上) |
| | 線形不良区間 (R=150以下) |



たろうちょう (宮古市田老町)

③-2三陸沿岸道路(久慈市~八戸市間)

【平面図】

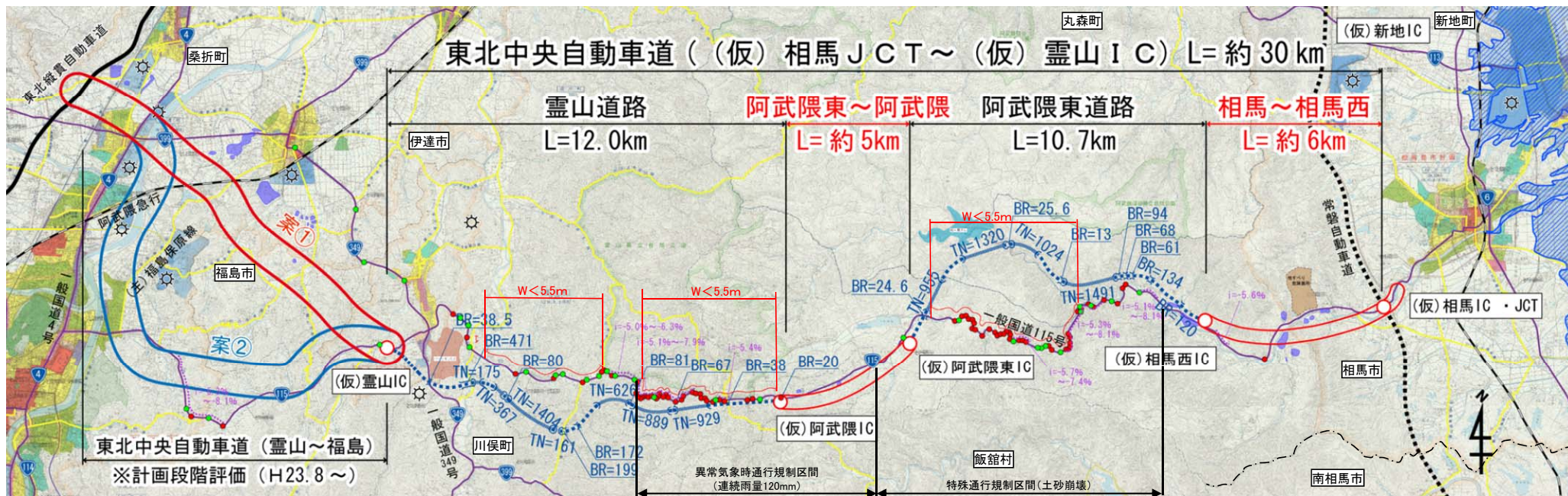
三陸沿岸道路(久慈IC~八戸JCT) L=約50km



たねいち (洋野町種市地先)

そうま ふくしま
④-1 東北中央自動車道(相馬市～福島市間)

【平面図】

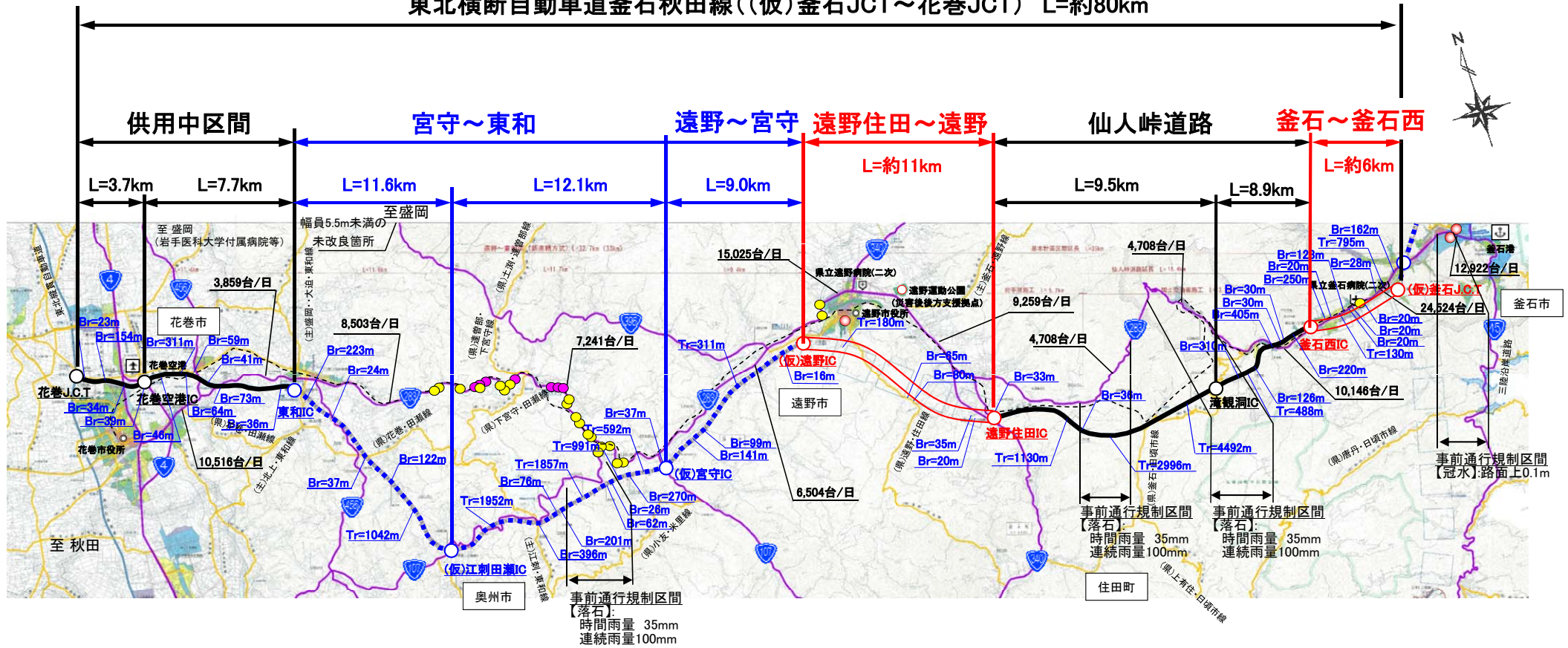


| 凡 例 | |
|--------------------|------------------|
| 計画道路 (東北中央自動車道) | 新規事業化区間 事業中区間 |
| 高速道路 | 供用中区間 事業中区間 |
| 国道 | |
| 県道 | |
| 現道状況 | R<100m |
| | R<150m |
| | i>5.0% |
| | W<5.5m |
| コントロールポイント | |
| 埋蔵文化財 | |
| 2011.3.11 津波浸水エリア | |
| 地域拠点病院 | |
| 対象路線沿線工業団地 | |

⑤-1 東北横断自動車道釜石秋田線(釜石市～花巻市間)

【平面図】

東北横断自動車道釜石秋田線((仮)釜石JCT～花巻JCT) L=約80km



| 凡 例 | |
|-----|---------------------------------|
| | 供用中區間 |
| | 東北横断自動車道 釜石秋田線 |
| | 事業中區間 新規事業箇所 |
| | 国道 |
| | 主要地方道・県道 |
| | JR |
| | 混雑多発箇所 |
| | 線形不良箇所 (R≤150m) |
| | 急勾配箇所 (I>5%) |
| | 津波浸水区域 H23.3.11 (東北地方太平洋沖地震) |

⑥-1 宮古盛岡横断道路(宮古市～盛岡市間)

みやこ もりおか

【平面図】



| 凡 例 | |
|-----|--------------------------------|
| | 新規事業化区間 |
| | 宮古盛岡横断道路 |
| | 岩手県事業中区間 |
| | 直轄権限代行区間 |
| | 供用中区間 |
| | 国道 |
| | 主要地方道・県道 |
| | JR |
| | R<150m 箇所 |
| | 幅員 5.5m 未満 |
| | 防災点検要対策箇所 |
| | 津波浸水区域 H23. 3. 11 (東北地方太平洋沖地震) |