

1 調査名称：七尾市総合都市交通体系調査

2 調査主体：七尾市

3 調査圏域：七尾都市圏

4 調査期間：平成22年度

5 調査概要：

市町村合併に伴う都市構造の変化、人口・交通量の減少に見られる社会情勢の変化から、まちづくりの方向性の変化、少子高齢社会の到来を考慮した公共交通、自転車、歩行等の交通手段の必要性の高まりなど、都市計画道路の必要性の変化に対応すべく、都市計画道路網の新たな構築及び長期未着手道路の見直しによる都市計画道路網の適正な形成を図ることを目的とする。

交通実態の把握や都市計画道路網計画を策定することにより「七尾都市計画道路網」の見直しを図り、七尾市都市計画マスタープランや区域マスタープランへ反映させるものとする。

I 調査概要

1 調査名：七尾都市計画道路網 再編計画策定 業務委託

2 報告書目次

第1章 都市計画道路（七尾地区）見直し方針

- 1－1 七尾都市計画道路（七尾地区）見直し結果一覧図
- 1－2 七尾地区道路網図（変更後）
- 1－3 七尾都市計画道路（七尾地区）見直し結果一覧表

第2章 都市計画道路見直しカルテ（各路線別）

第3章 検討委員会の関連資料

- 3－1 開催概要
- 3－2 各回の議事録及び配布資料

第4章 パブリックコメント及び住民説明会の関連資料

- 4－1 パブリックコメント
- 4－2 住民説明会

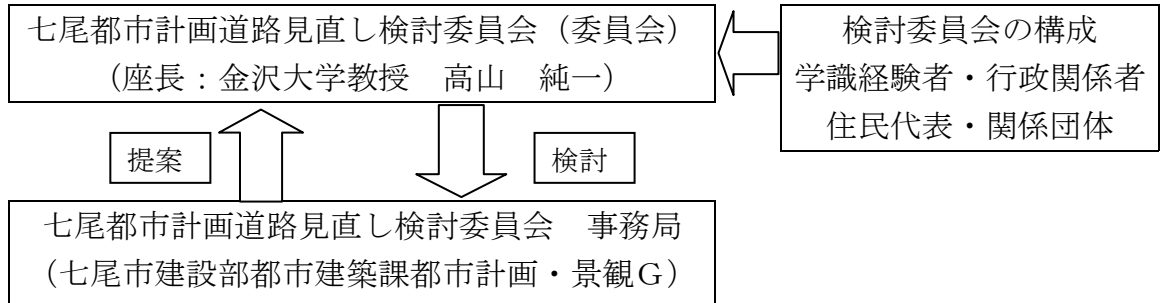
第5章 その他見直しに係る関連資料

- 5－1 交通量調査
- 5－2 交通量推計
- 5－3 概算事業費
- 5－4 新規・変更路線の線形検証

第6章 都市計画決定変更図書（別途）

第7章 打合せ記録簿

3 調査体制



4 委員会名簿等：

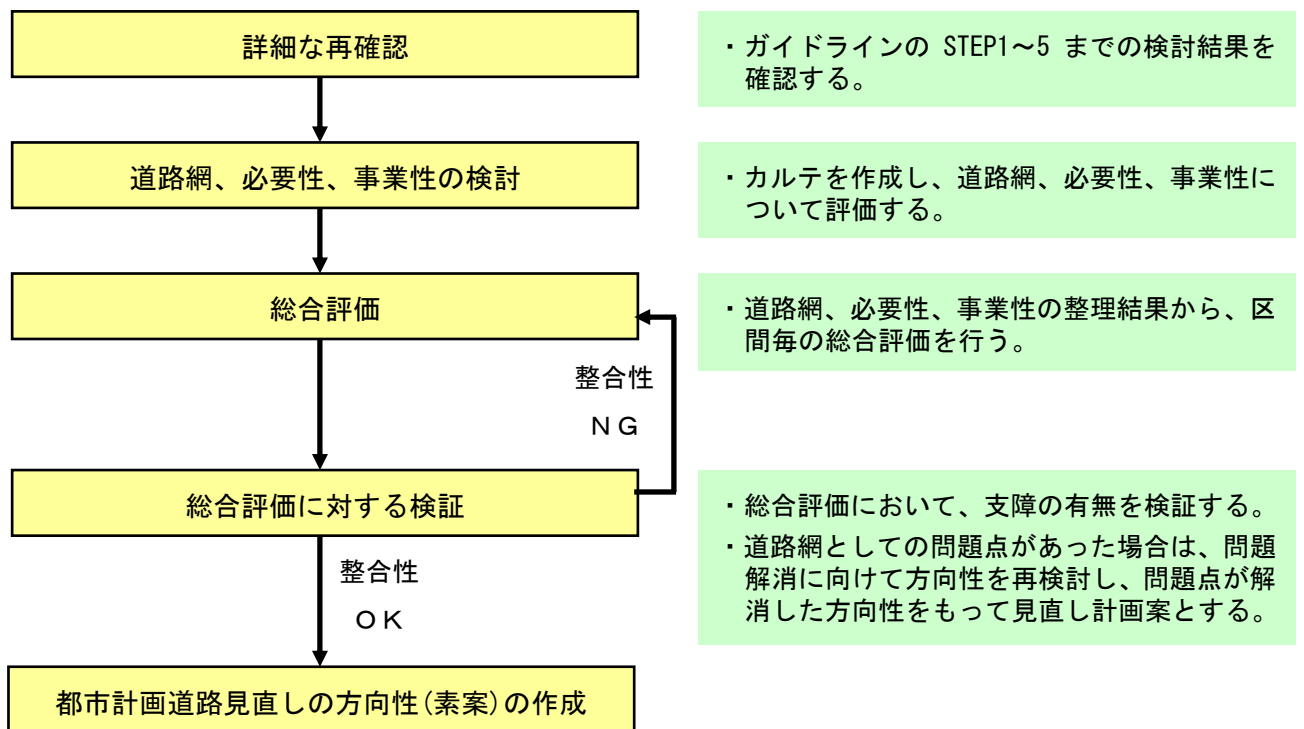
委員名	関係団体名	役職	氏名
全体委員	金沢大学 理工研究域	教授	高山 純一
	七尾商工会議所	副会頭	高澤 良英
	七尾市各種女性連絡協議会	顧問	石倉 紀久子
	七尾市町会連合会	会長	小林 義弘
地区委員	七尾商工会青年部		
	袖ヶ江地区連合町会代表	会長	北野 慶嗣
	御祓地区連合町会代表	会長	佐藤 一郎
	矢田郷地区連合町会代表	会長	古澤 勲
	東湊地区連合町会代表	会長	須崎 昭夫
	西湊地区連合町会代表	会長	竹室 長一
	石川県バス協会	北鉄能登バス 取締役支配人	越山 誠
(行政関係)			
全体委員	石川県都市計画課	課長	竹村 裕樹
	石川県中能登土木総合事務所	所長	関戸 茂樹
地区委員	国土交通省金沢河川国道事務所	所長	森本 励

II 調査成果

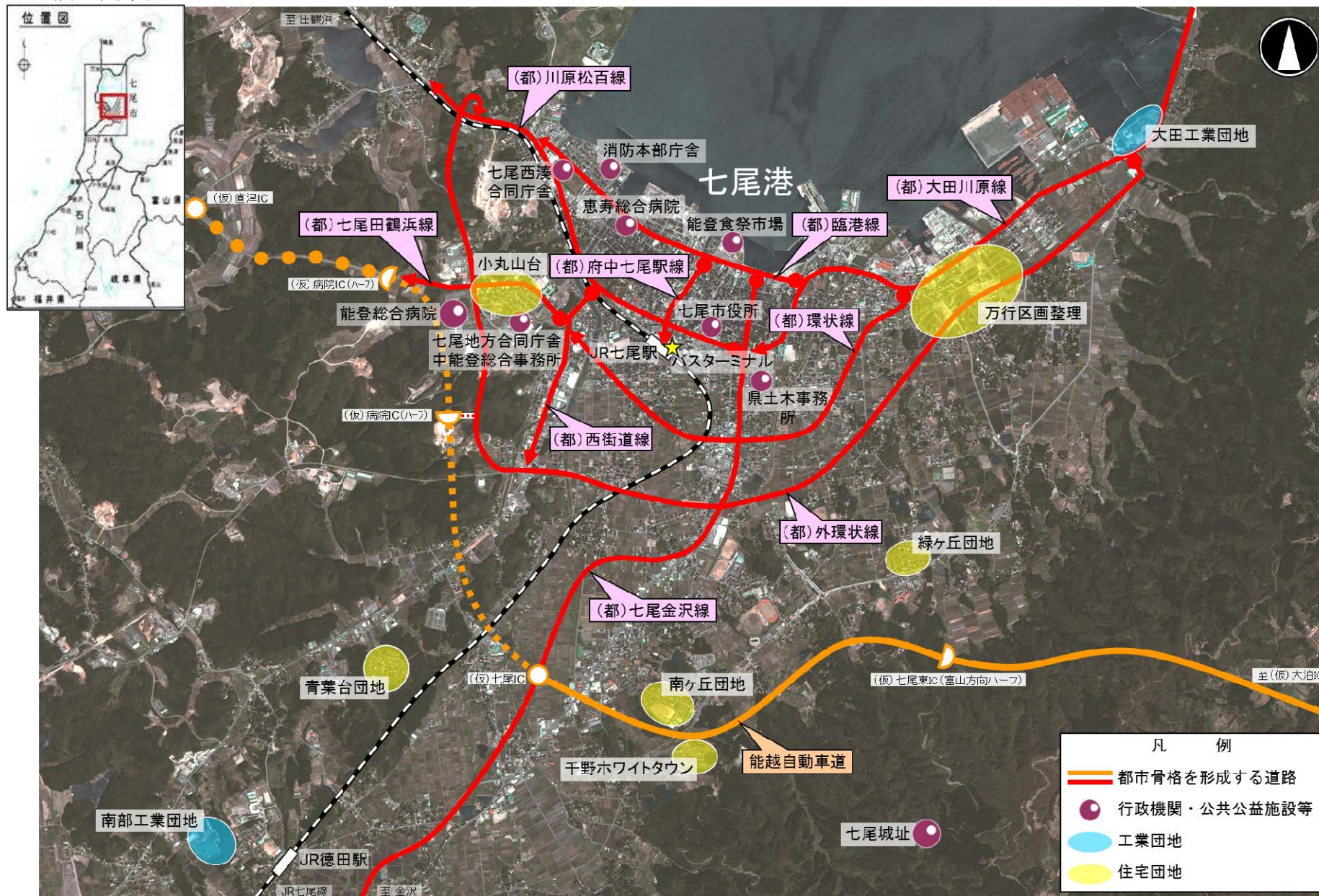
1 調査目的

当調査は、七尾市の七尾地区において昭和31年の都市計画当初決定から長期未着手区間となっている都市計画道路を対象に、県のガイドラインに則って「見直し対象路線の抽出」、「ネットワーク上で重要性評価」、「必要性・事業実現性の定量評価」、「総合評価（都市計画道路網再編計画素案）」を実施し、都市計画道路の継続・変更、廃止の見直しの方向性を決めることを目的とする。

2 調査フロー



3 調査圏域図



4 調査成果

4-1 都市計画道路見直しにおける基本的な考え方と評価基準について

当市の七尾地区においては、都市計画道路の見直しについて以下の考え方と視点において、評価、検証を行い、計画の継続・変更、廃止の見直しの方向性を決めるものである。

(1) 見直しの考え方

長期間未着手の都市計画道路について、次の項目に該当する道路については、廃止を含めて計画の見直しを行うこととする。

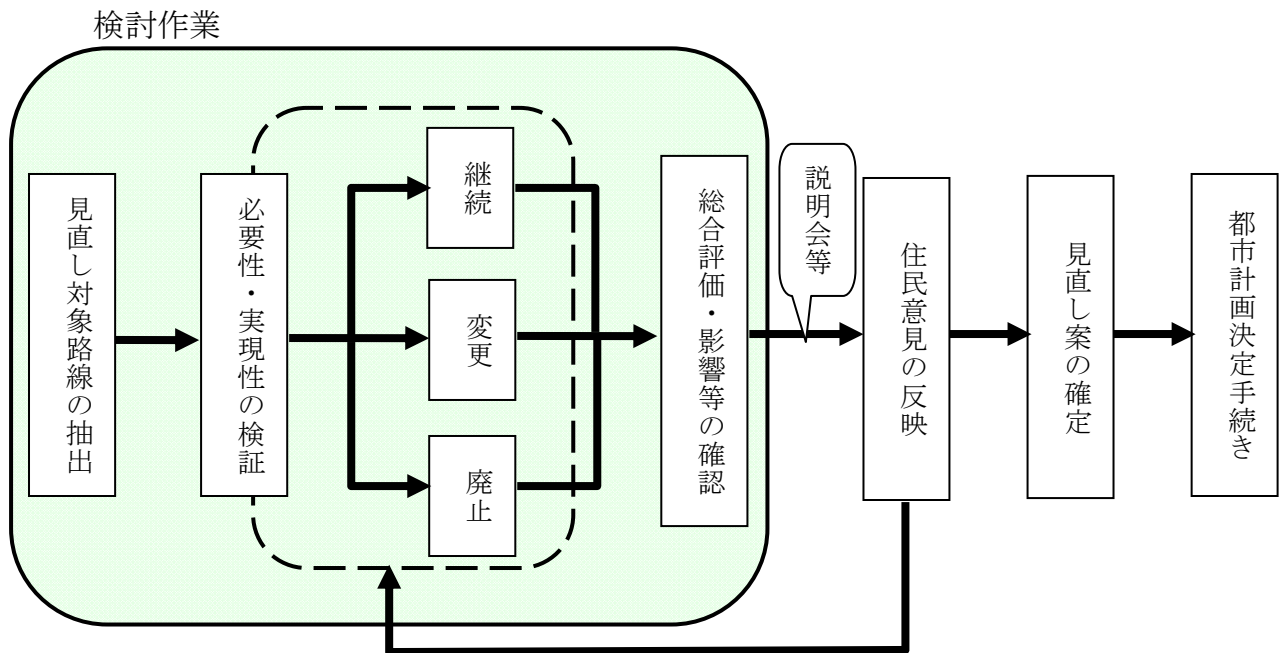
- ①機能を代替する道路がある場合
- ②事業が現実的に不可能な場合（物理的、地形的制約）
- ③地域コミュニティ、地域の重要な資源であるまち並みや歴史的資源を喪失する場合
- ④計画決定時に想定していた土地利用状況・計画が変化した場合

(2) 見直し評価における基本的視点

見直し対象路線については、次の視点で評価を行う。

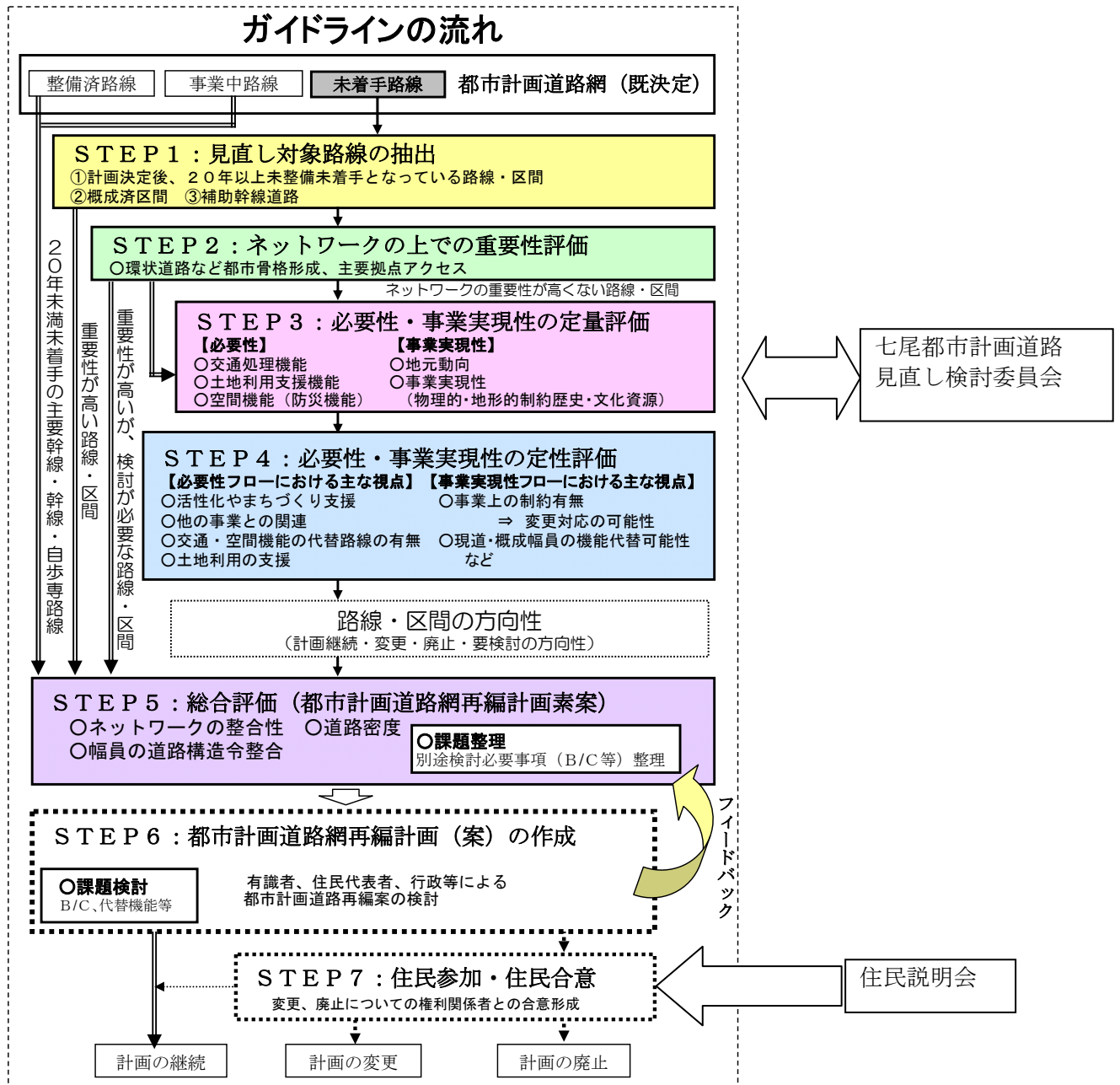
- ①ネットワーク上重要であるか（都市の骨格形成・主要拠点アクセス）
- ②交通処理機能として必要か（自動車交通・歩行者交通）
- ③土地利用支援のため必要か（土地利用との整合・中心部の活性化等）
- ④都市防災機能を備えているか（災害時の避難路や消防活動等）
- ⑤計画内容での事業実現が可能か（物理的・地形的制約の回避・歴史・文化資源との整合性等）

< 見直しの基本的な流れ >



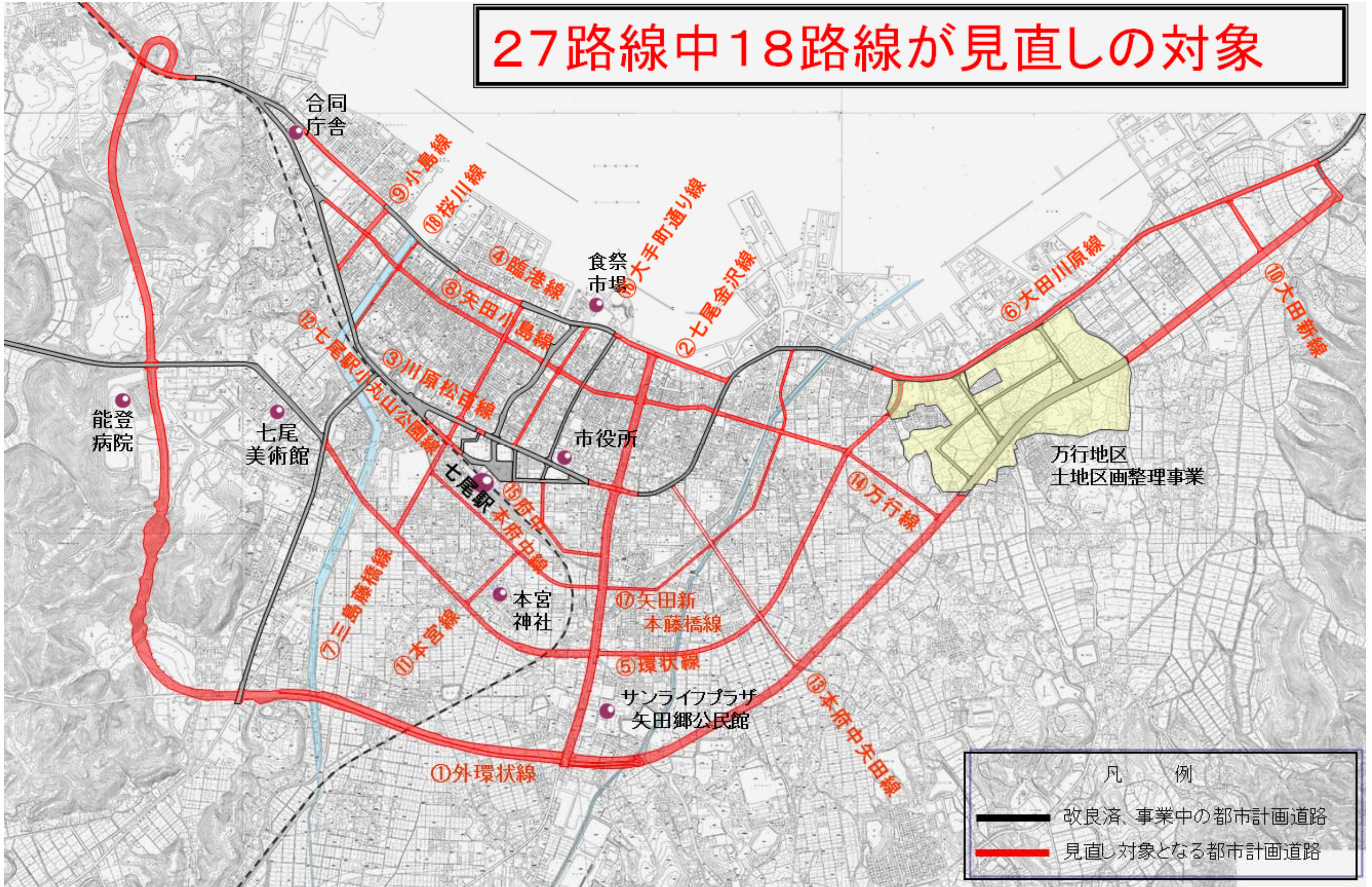
(3) 見直し検討作業のガイドラインについて

都市計画道路の見直し検討作業のガイドラインの進め方及び運用方法等は以下のとおりである。



ガイドラインに基づき、七尾市内(和倉地区の9路線を除く)の見直し対象路線を以下のように抽出した。

27路線中18路線が見直しの対象



① 都市計画道路整備状況一覧（七尾市都市計画道路一覧 H23.3現在）

No.	路線番号	路線名	起 点	終 点	車線	幅員	延長	摘 要	改良済	概成済
					の数	(m)	(m)		(m)	(m)
1	1. 3. 1	能越自動車道線	千野町	大泊町	4車線	22	13,670	休憩施設 3,000㎡	7,207	—
2	3. 2. 1	外 環 状 線	大田町参部	津向町打越部	—	32	8,930	17m—170m	2,981	650
3	3. 3. 1	七尾金沢線	湊町	下町	4車線	28	4,880	33m — 1,700m	1,736	—
4	3. 4. 1	湯元和倉温泉駅線	和倉町ワ部	石崎町夕部	2車線	18	2,210	14m—95m 16m—720m 和倉駅前 広場 (2,600㎡)	1,411	—
5	3. 4. 2	和 倉 東 線	和倉町和歌崎部	和倉町ヲ部	2車線	12	150		150	—
6	3. 4. 3	川原松百線	川原町	松百町ト部	2車線	18	3,210		2,600	160
7	3. 4. 4	臨 港 線	矢田新町ハ部	津向町ト部	—	18	2,340		1,040	1,200
8	3. 4. 5	環 状 線	万行町1部	小島町2	—	18	3,330	28m — 320m	130	—
9	3. 4. 6	大田川原線	大田町12部	川原町	2車線	18	4,960	15m — 1,530m	3,422	80
10	3. 4. 7	三島藤橋線	三島町107	藤橋町己部	—	16	1,080		—	—
11	3. 4. 8	矢田小島線	矢田町ソ部	小島町又部	—	16	2,480	12m — 250m	45	250
12	3. 4. 9	西 街 道 線	小島町ハ部	国分町ウ部	—	16	1,550	18m — 380m(1,590m)	1,550	—
13	3. 4. 11	小 島 線	小島町大開地	小島町へ部	—	18	310		—	120
14	3. 4. 13	大田新線	大田町108部	大田町104部	—	16	250		—	—
15	3. 4. 14	浜万行線	万行町5部	万行町7部	—	16	290		290	—
16	3. 4. 15	七尾田鶴浜線	小島町イ部	田鶴浜町字高田子部	—	17	6,630		6,630	—
17	3. 4. 16	府中七尾駅線	府中町員外	御祓町イ部	2車線	20	690	七尾駅前広場 (7,400㎡)	672	—
18	3. 4. 17	公園通り線	万行町	万行町	—	16	330		282	—
19	3. 5. 1	和倉石崎線	石崎町ヲ部	石崎町ワ部	—	12	620		180	—
20	3. 5. 2	本 宮 線	本府中町ホ部	藤橋町寅部	—	15	300		—	—
21	3. 5. 3	和 倉 中 線	和倉町和歌崎部	和倉町ラ部	2車線	12	150		—	—
22	3. 5. 5	東町香島線	和倉町ラ部	石崎町フ部	2車線	12	1,330		890	260
23	3. 5. 6	七尾駅小丸山公園 線	御祓町子部	馬出町	—	12	430	16m — 200m	240	190
24	3. 5. 7	本府中矢田線	山王町ツ部	矢田町参号	—	12	900		—	—
25	3. 5. 9	万 行 線	矢田町ソ部	万行町15部	—	12	450		—	—
26	3. 5. 10	能登島和倉線	石崎町ト部	奥原町10部	—	12	2,160	16m — 557m	2,160	—
27	3. 5. 11	奥原東線	奥原町10部	奥原町17部	—	12	1,590		1,590	—
28	3. 5. 12	竹 端 線	万行町	万行町	—	12	820		792	—
29	3. 5. 13	袖ヶ江神明線	袖ヶ江町	神明町	2車線	15	400		400	—
30	3. 6. 1	府中本府中線	府中町員外	本府中町モ部	—	11	1,150	15m — 110m	680	—
31	3. 6. 2	大手町通り線	府中町員外	大手町	2車線	11	570		—	—
32	3. 6. 3	矢田新本藤橋線	矢田新町口部	西藤橋町工部	—	9	2,290	12m — 880m	—	—
33	3. 6. 4	桜 川 線	富岡町96	小島町ハ部	—	8	450		240	210
34	7. 6. 1	御祓北藤橋線	御祓町ホ部	北藤橋町子部	—	9	140	11m — 50m	140	—
35	7. 6. 2	和 倉 町 線	和倉町ワ部	和倉町ラ部	—	8	290	10m — 105m	—	290
36	8. 7. 1	石 和 線	和倉町へ部	石崎町又部	街路	6	700		700	—
	計	(36路線)					72,030		38,158	3,410