

国土交通省総合政策局
建設統計室
平成22年11月30日(火)公表

建築着工統計調査報告

平成22年10月分
修正版

平成22年11月分は12月27日(月)公表予定

※問い合わせ先

国土交通省総合政策局建設統計室

電話 03-5253-8111
担当 川崎 (課長補佐) 28-621
濱田 (係長) 28-625
藤田 (係員) 28-626

この統計調査報告の概要は、国土交通省ホームページでもご覧いただけます。

http://www.mlit.go.jp/statistics/details/jutaku_list.html

平成 22 年 10 月の新設住宅着工戸数 (概要)

10月の住宅着工は、貸家は減少したが、持家と分譲住宅が増加したため、全体で増加となった。

1. 総戸数

- 新設住宅着工戸数は 71,390戸。
 - ・前年同月比 6.4%増, 5か月連続の増加。
- 新設住宅着工床面積は 6,457千㎡。
 - ・前年同月比 10.1%増, 8か月連続の増加。
- 季節調整済年率換算値では 813千戸。

2. 利用関係別戸数

①持家

- 持家は 27,842戸 (前年同月比 10.4%増, 12か月連続の増加)
 - ・民間資金による持家は 23,569戸 (同 2.6%増, 3か月連続の増加)
 - ・公的資金による持家は 4,273戸 (同 90.0%増, 13か月連続の増加)

民間資金による持家は増加し、公的資金による持家も増加したため、持家全体で増加となった。

②貸家

- 貸家は 25,140戸 (前年同月比 9.0%減, 3か月ぶりの減少)
 - ・民間資金による貸家は 21,675戸 (同 7.1%減, 3か月ぶりの減少)
 - ・公的資金による貸家は 3,465戸 (同 19.4%減, 3か月ぶりの減少)

民間資金による貸家が減少し、公的資金による貸家も減少したため、貸家全体で減少となった。

③分譲住宅

- 分譲住宅は 17,894戸 (前年同月比 37.1%増, 8か月連続の増加)
 - ・マンションは 8,161戸 (同 73.2%増, 5か月連続の増加)
 - ・一戸建住宅は 9,649戸 (同 16.9%増, 10か月連続の増加)

マンションは増加し、一戸建住宅も増加したため、分譲住宅全体で増加となった。

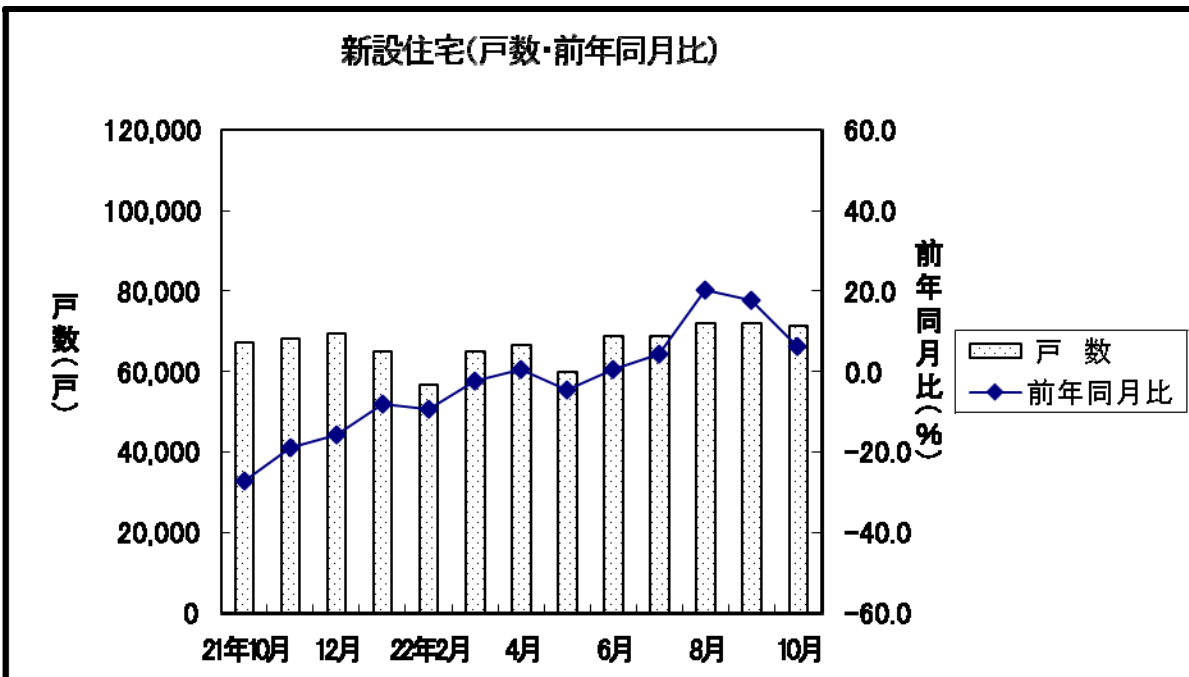
3. 地域別戸数

- 首都圏 総戸数（前年同月比 10.3%増）
 持家（同 2.4%増），貸家（同 11.5%減），
 分譲住宅（同 72.2%増）
 うちマンション（同 196.1%増），うち一戸建住宅（同 20.8%増）
- 中部圏 総戸数（前年同月比 9.5%増）
 持家（同 10.5%増），貸家（同 12.2%減），
 分譲住宅（同 69.3%増）
 うちマンション（同 450.4%増），うち一戸建住宅（同 17.0%増）
- 近畿圏 総戸数（前年同月比 2.4%減）
 持家（同 7.6%増），貸家（同 1.9%減），
 分譲住宅（同 7.9%減）
 うちマンション（同 32.0%減），うち一戸建住宅（同 13.3%増）
- その他地域 総戸数（前年同月比 5.5%増）
 持家（同 15.1%増），貸家（同 7.9%減），
 分譲住宅（同 17.7%増）
 うちマンション（同 22.6%増），うち一戸建住宅（同 12.0%増）

4. その他

○建築工法別

- ・プレハブは、11,560戸（前年同月比 2.5%増，3か月連続の増加）
- ・ツーバイフォーは、8,690戸（前年同月比 4.5%減，9か月ぶりの減少）



新設住宅着工・利用関係別戸数, 床面積

(単位:戸, 千㎡, %)

	新設住宅着工戸数, 床面積												季節調整値 年率 (千戸)
	総計	床面積		持家	貸家		給与住宅	分譲住宅					
		前年比	前年比		前年比	前年比		前年比	前年比				
平成12年度	1,213,157	-1.1	117,523	-1.7	437,789	-8.0	418,200	-1.8	10,846	-12.8	346,322	11.0	
13	1,173,170	-3.3	108,800	-7.4	377,066	-13.9	442,250	5.8	9,936	-8.4	343,918	-0.7	
14	1,145,553	-2.4	103,438	-4.9	365,507	-3.1	454,505	2.8	9,539	-4.0	316,002	-8.1	
15	1,173,649	2.5	104,945	1.5	373,015	2.1	458,708	0.9	8,101	-15.1	333,825	5.6	
16	1,193,038	1.7	105,531	0.6	367,233	-1.6	467,348	1.9	9,413	16.2	349,044	4.6	
17	1,249,366	4.7	106,651	1.1	352,577	-4.0	517,999	10.8	8,515	-9.5	370,275	6.1	
18	1,285,246	2.9	108,647	1.9	355,700	0.9	537,943	3.9	9,100	6.9	382,503	3.3	
19	1,035,598	-19.4	88,360	-18.7	311,800	-12.3	430,855	-19.9	10,311	13.3	282,632	-26.1	
20	1,039,214	0.3	86,344	-2.3	310,670	-0.4	444,848	3.2	11,089	7.5	272,607	-3.5	
21	775,277	-25.4	67,755	-21.5	286,993	-7.6	311,463	-30.0	13,231	19.3	163,590	-40.0	
21. 1—21. 10	650,914	-29.8	56,567	-27.0	235,154	-13.4	262,358	-32.2	11,753	33.5	141,649	-45.4	
22. 1—22. 10	665,771	2.3	59,800	5.7	251,115	6.8	244,196	-6.9	7,093	-39.6	163,367	15.3	
21. 4—21. 10	451,295	-33.0	39,787	-29.3	173,524	-14.2	179,585	-36.8	8,439	30.9	89,747	-50.2	
22. 4—22. 10	479,285	6.2	43,588	9.6	187,123	7.8	171,430	-4.5	4,021	-52.4	116,711	30.0	
21年10月	67,120	-27.1	5,866	-21.5	25,227	-4.9	27,638	-35.6	1,207	75.7	13,048	-40.6	763
11	68,198	-19.1	5,889	-12.7	25,441	8.3	29,508	-25.3	572	-22.6	12,677	-38.2	792
12	69,298	-15.7	5,868	-10.2	24,036	3.0	29,604	-22.7	1,148	94.2	14,510	-27.4	819
22年 1月	64,951	-8.1	5,466	-3.4	21,144	5.4	27,040	-14.5	491	-13.7	16,276	-11.7	863
2	56,527	-9.3	4,966	-8.0	20,867	2.9	21,671	-8.4	920	12.9	13,069	-25.6	794
3	65,008	-2.4	5,779	1.0	21,981	3.2	24,055	-12.5	1,661	-13.9	17,311	8.8	854
4	66,568	0.6	6,048	5.7	23,496	2.3	24,425	-7.0	564	-79.7	18,083	27.4	793
5	59,911	-4.6	5,505	0.5	24,243	4.8	21,759	-13.5	736	-48.6	13,173	0.8	737
6	68,688	0.6	6,270	5.5	27,656	4.4	24,871	-10.9	456	-63.5	15,705	24.6	750
7	68,809	4.3	6,181	6.0	27,180	4.4	25,698	-5.8	730	2.8	15,201	27.3	772
8	71,921	20.4	6,547	19.7	29,036	15.5	25,841	16.7	456	138.7	16,588	35.2	828
9	71,998	17.7	6,580	20.3	27,670	12.9	23,696	2.2	565	-35.4	20,067	58.9	837
10	71,390	6.4	6,457	10.1	27,842	10.4	25,140	-9.0	514	-57.4	17,894	37.1	813

資料3

マンション, 分譲一戸建, プレハブ, ツーバイフォー, 着工戸数

(単位:戸, %)

	分譲住宅				プレハブ				ツーバイフォー	
	マンション		分譲に占める割合	一戸建		前年比	新設に占める割合	前年比	前年比	
	前年比			前年比						
平成12年度	218,311	13.7	63.0	125,694	6.9	171,310	-7.4	14.1	78,768	1.9
13	222,858	2.1	64.8	119,009	-5.3	162,560	-5.1	13.9	76,877	-2.4
14	198,432	-11.0	62.8	115,584	-2.9	161,728	-0.5	14.1	79,207	3.0
15	202,376	2.0	60.6	129,327	11.9	158,929	-1.7	13.5	83,920	6.0
16	207,442	2.5	59.4	139,430	7.8	159,945	0.6	13.4	91,327	8.8
17	230,674	11.2	62.3	137,815	-1.2	156,581	-2.1	12.5	97,670	6.9
18	241,826	4.8	63.2	138,394	0.4	159,544	1.9	12.4	105,824	8.3
19	159,694	-34.0	56.5	121,163	-12.5	146,605	-8.1	14.2	99,439	-6.0
20	164,597	3.1	60.4	106,609	-12.0	148,592	1.4	14.3	104,279	4.9
21	67,382	-59.1	41.2	95,294	-10.6	124,361	-16.3	16.0	92,883	-10.9
21.1-21.10	66,432	-58.3	46.9	74,397	-24.6	103,425	-20.2	15.9	72,212	-16.7
22.1-22.10	71,944	8.3	44.0	90,669	21.9	103,318	-0.1	15.5	76,743	6.3
21.4-21.10	35,771	-67.7	39.9	53,423	-22.0	73,151	-21.8	16.2	53,259	-17.1
22.4-22.10	50,579	41.4	43.3	65,655	22.9	74,607	2.0	15.6	56,637	6.3
21年10月	4,712	-63.4	36.1	8,252	-8.4	11,279	-22.5	16.8	9,096	-6.5
11	4,329	-63.7	34.1	8,326	-1.5	11,812	-3.5	17.3	9,530	-11.4
12	5,917	-47.0	40.8	8,531	-2.1	10,687	-13.9	15.4	9,988	-3.1
22年1月	7,959	-25.9	48.9	8,182	7.6	10,876	-11.8	16.7	7,177	-0.0
2	4,619	-57.0	35.3	8,328	23.5	9,648	2.4	17.1	5,809	2.3
3	8,787	-4.3	50.8	8,504	28.2	8,187	-3.9	12.6	7,120	16.9
4	9,668	35.8	53.5	8,363	19.0	9,043	-0.5	13.6	6,943	1.5
5	4,202	-31.5	31.9	8,953	30.0	9,904	-0.5	16.5	6,821	0.8
6	5,959	29.8	37.9	9,666	22.0	11,486	8.3	16.7	8,856	6.0
7	5,448	37.5	35.8	9,620	23.0	11,204	-1.5	16.3	8,034	6.3
8	6,617	44.6	39.9	9,919	29.8	11,043	2.6	15.4	8,544	22.5
9	10,524	124.8	52.4	9,485	20.5	10,367	2.8	14.4	8,749	14.0
10	8,161	73.2	45.6	9,649	16.9	11,560	2.5	16.2	8,690	-4.5

注) マンション (利用関係……分譲住宅, 建て方……共同住宅, 構造……鉄骨鉄筋コンクリート造, 鉄筋コンクリート造, 鉄骨造)
 一戸建 (利用関係……分譲住宅, 建て方……一戸建)

	三大都市圏計		首都圏										中部圏									
	総数	前年比	総数		前年比		埼 玉 県		千 葉 県		東 京 都		神 奈 川 県		岐 阜 県		静 岡 県		愛 知 県		三 重 県	
			戸数	前年比	戸数	前年比	戸数	前年比	戸数	前年比	戸数	前年比	戸数	前年比	戸数	前年比	戸数	前年比	戸数	前年比	戸数	前年比
平成20年度	132,027	3.2	88,561	7.1	12,119	22.1	11,056	2.9	45,608	4.2	19,778	8.1	13,378	13.4	641	44.4	2,959	-19.9	9,252	37.5	526	-43.5
平成21年度	56,624	-57.1	34,506	-61.0	5,013	-58.6	2,187	-80.2	18,761	-58.9	8,545	-56.8	5,409	-59.6	0	-100.0	874	-70.5	4,445	-52.0	90	-82.9
21.1-21.10	54,761	-57.4	34,618	-60.9	4,611	-64.0	3,309	-68.0	19,136	-56.4	7,562	-64.8	5,351	-52.6	0	-100.0	1,137	-54.8	4,006	-48.9	208	-49.3
22.1-22.10	61,838	12.9	39,457	14.0	3,205	-30.5	2,366	-28.5	25,470	33.1	8,416	11.3	6,111	14.2	321	-	822	-27.7	4,742	18.4	226	8.7
21.4-21.10	29,694	-66.5	18,410	-69.4	3,397	-65.8	1,426	-79.3	9,846	-66.4	3,741	-73.4	2,947	-68.4	0	-100.0	650	-71.6	2,207	-64.9	90	-70.3
22.4-22.10	43,166	45.4	28,784	56.3	2,209	-35.0	1,907	33.7	19,619	99.3	5,049	35.0	4,113	39.6	321	-	693	6.6	2,873	30.2	226	151.1
平成21年10月	3,520	-63.5	1,602	-73.5	56	-94.1	50	-93.4	1,161	-61.2	335	-75.2	135	-80.5	0	-100.0	0	-100.0	135	-57.3	0	-
11月	3,706	-63.0	2,260	-66.0	270	-28.9	0	-100.0	1,337	-64.4	653	-38.7	216	-79.0	0	-100.0	95	-46.9	121	-79.7	0	-100.0
12月	4,552	-46.1	3,163	-42.6	350	-42.2	302	-62.9	1,727	-47.0	784	-6.2	248	-60.1	0	-	0	-100.0	248	-56.6	0	-100.0
平成22年1月	6,912	-23.5	4,907	-18.4	235	-62.3	407	-6.2	2,244	-33.6	2,021	28.2	474	-61.2	0	-	43	-90.7	431	-43.4	0	-
2月	4,187	-49.9	2,272	-58.4	594	70.7	52	-94.3	1,197	-56.5	429	-70.4	635	8.2	0	-	4	-85.2	631	19.3	0	-100.0
3月	7,573	-1.2	3,494	-26.2	167	-31.0	0	-100.0	2,410	-23.8	917	15.1	889	49.2	0	-	82	-	807	58.5	0	-100.0
4月	8,742	48.1	6,022	55.0	124	-81.9	452	-39.1	4,287	181.5	1,159	24.0	559	23.1	270	-	40	-82.9	232	36.5	17	-66.0
5月	3,365	-35.4	2,410	-22.8	475	-52.8	37	-19.6	1,647	-0.7	251	-38.6	213	-75.4	0	-	0	-100.0	213	-64.2	0	-
6月	4,900	40.1	2,901	37.6	243	-23.1	0	-	2,334	88.7	324	-41.7	904	22.3	0	-	134	191.3	711	2.6	59	-
7月	4,259	18.5	2,574	-3.1	121	-56.8	212	-16.9	1,764	19.4	477	-25.8	288	27.4	0	-	159	218.0	93	-31.6	36	-10.0
8月	5,385	41.5	3,236	13.2	258	-68.4	36	800.0	2,177	63.7	765	7.9	203	10.3	12	-	44	-10.2	147	8.9	0	-
9月	9,815	135.8	6,897	216.4	825	245.2	1,080	228.3	4,165	185.7	827	437.0	1,203	250.7	39	-	40	-	1,070	212.0	54	-
10月	6,700	90.3	4,744	196.1	163	191.1	90	80.0	3,245	179.5	1,246	271.9	743	450.4	0	-	276	-	407	201.5	60	-

	近畿圏												その他の地域			
	総数	前年比	滋 賀 県		京 都 府		大 阪 府		兵 庫 県		奈 良 県		和 歌 山 県		総数	前年比
			戸数	前年比	戸数	前年比	戸数	前年比	戸数	前年比	戸数	前年比	戸数	前年比		
平成20年度	30,088	-10.1	1,440	-8.1	2,507	-17.5	18,718	-0.3	6,485	-18.7	759	-55.8	179	-52.5	32,570	2.7
平成21年度	16,709	-44.5	348	-75.8	1,168	-53.4	10,113	-46.0	4,569	-29.5	431	-43.2	80	-55.3	10,758	-67.0
21.1-21.10	14,792	-48.3	308	-77.0	1,635	-5.0	9,359	-46.5	3,286	-49.8	202	-81.3	2	-99.5	11,671	-62.4
22.1-22.10	16,270	10.0	674	118.8	1,163	-28.9	9,791	4.6	4,051	23.3	513	154.0	78	3,800.0	10,106	-13.4
21.4-21.10	8,337	-56.1	130	-87.9	637	-51.1	5,576	-52.1	1,790	-56.5	202	-70.5	2	-98.9	6,077	-72.8
22.4-22.10	10,269	23.2	466	258.5	727	14.1	6,775	21.5	2,005	12.0	296	46.5	0	-100.0	7,413	22.0
平成21年10月	1,783	-38.9	0	-100.0	138	273.0	1,080	-32.5	442	-25.6	123	-14.6	0	-100.0	1,192	-63.1
11月	1,230	-47.5	0	-100.0	0	-100.0	876	-46.3	354	-35.3	0	-100.0	0	-	623	-67.4
12月	1,141	-50.5	10	-91.1	95	-47.8	645	-61.5	379	15.9	12	20.0	0	-	1,365	-49.8
平成22年1月	1,531	-15.0	138	-	261	133.0	425	-67.9	627	70.4	80	-	0	-	1,047	-38.6
2月	1,280	-44.7	0	-	0	-100.0	659	-33.6	484	-8.5	137	-	0	-	432	-81.8
3月	3,190	36.4	70	-60.7	175	90.2	1,932	31.5	935	56.1	0	-	78	-	1,214	-19.9
4月	2,161	38.1	57	-	20	-82.0	1,906	124.0	178	-70.5	0	-	0	-	926	-23.8
5月	742	-39.4	0	-	44	-45.7	421	-59.0	168	366.7	109	38.0	0	-100.0	837	-9.0
6月	1,095	68.5	236	-	0	-100.0	634	13.0	60	50.0	165	-	0	-	1,059	-3.2
7月	1,397	95.9	173	-	0	-100.0	674	100.0	550	257.1	0	-	0	-	1,189	224.9
8月	1,946	155.0	0	-	114	-	1,286	114.3	546	235.0	0	-	0	-	1,232	59.8
9月	1,715	4.6	0	-100.0	279	675.0	1,104	-1.5	332	-5.7	0	-	0	-	709	36.6
10月	1,213	-32.0	0	-	270	95.7	750	-30.6	171	-61.3	22	-82.1	0	-	1,461	22.6

* マンション：利用関係…分譲住宅、建て方…共同住宅、構造…鉄骨鉄筋コンクリート造・鉄筋コンクリート造・鉄骨造

	首都圏								中部圏							
	総数	持家		貸家		分譲		総数	持家		貸家		分譲			
		前年比	前年比	前年比	前年比	前年比	前年比		前年比	前年比	前年比	前年比	前年比			
平成14年度	393,296	-0.1	82,641	-1.6	139,867	7.1	168,226	-4.9	132,537	-4.3	54,432	-0.5	54,824	-6.3	22,481	-8.6
15	422,750	7.5	84,800	2.6	150,274	7.4	186,173	10.7	133,901	1.0	56,642	4.1	55,501	1.2	20,479	-8.9
16	419,088	-0.9	82,371	-2.9	146,797	-2.3	186,842	0.4	135,676	1.3	56,555	-0.2	56,602	2.0	21,783	6.4
17	432,005	3.1	77,695	-5.7	158,748	8.1	193,890	3.8	148,842	9.7	53,780	-4.9	68,573	21.1	25,207	15.7
18	431,200	-0.2	76,640	-1.4	160,097	0.8	191,734	-1.1	162,564	9.2	56,379	4.8	77,984	13.7	26,383	4.7
19	338,286	-21.5	66,559	-13.2	127,019	-20.7	141,081	-26.4	144,072	-11.4	51,416	-8.8	66,144	-15.2	24,899	-5.6
20	359,134	6.2	69,715	4.7	146,898	15.7	138,791	-1.6	144,148	0.1	51,315	-0.2	66,865	1.1	24,759	-0.6
21	265,921	-26.0	68,696	-1.5	112,486	-23.4	79,530	-42.7	102,279	-29.0	46,461	-9.5	40,020	-40.1	15,286	-38.3
21年10月	22,273	-25.1	5,869	-1.1	10,233	-25.2	5,410	-46.3	8,925	-33.6	4,275	-1.9	3,496	-51.7	1,101	-36.8
11	22,868	-21.6	6,127	6.1	10,426	-16.2	6,281	-41.7	8,343	-29.9	4,101	10.0	3,140	-49.4	1,091	-43.5
12	22,407	-17.7	5,687	6.1	9,200	-26.7	7,113	-22.7	9,453	-18.7	4,137	4.8	4,074	-31.4	1,184	-27.0
22年 1月	26,269	1.2	5,750	12.9	11,319	2.6	9,017	-7.2	8,692	-19.9	3,595	2.0	3,801	-26.5	1,268	-39.0
2	18,572	-13.4	5,170	6.9	7,131	-9.7	6,259	-26.6	8,162	-2.9	3,641	5.4	2,893	-21.0	1,620	34.2
3	22,578	-5.1	5,392	10.8	9,081	-12.7	7,899	0.8	8,591	-1.8	3,813	-1.1	2,959	-18.1	1,794	43.8
4	25,991	7.2	5,462	8.2	10,261	0.3	10,208	41.0	8,335	1.0	3,946	13.1	2,960	-15.4	1,399	21.5
5	19,702	-6.4	5,226	3.0	7,424	-18.8	6,753	10.7	7,476	-13.1	3,934	7.0	2,461	-24.9	1,074	-34.7
6	23,557	12.8	6,490	10.8	9,291	4.2	7,714	35.7	9,319	-2.0	4,412	9.4	2,874	-24.0	1,843	20.1
7	23,478	1.1	6,424	0.2	9,280	-9.2	7,548	21.7	8,449	-3.0	4,283	5.7	2,893	-20.7	1,241	25.5
8	25,072	19.9	7,003	13.9	9,852	20.0	8,149	25.7	8,255	10.9	4,404	16.1	2,555	-6.3	1,233	35.2
9	27,804	34.6	6,634	7.7	9,167	9.5	11,867	103.2	9,263	22.0	4,552	18.0	2,566	-5.8	2,106	111.2
10	24,559	10.3	6,009	2.4	9,056	-11.5	9,318	72.2	9,777	9.5	4,724	10.5	3,069	-12.2	1,864	69.3

	近畿圏								その他							
	総数	持家		貸家		分譲		総数	持家		貸家		分譲			
		前年比	前年比	前年比	前年比	前年比	前年比		前年比	前年比	前年比	前年比	前年比			
平成14年度	182,240	-3.7	49,871	-2.4	58,574	11.0	72,547	-13.9	437,480	-3.1	178,563	-4.7	201,240	0.4	52,748	-9.4
15	181,174	-0.6	50,361	1.0	56,530	-3.5	73,164	0.9	435,824	-0.4	181,212	1.5	196,403	-2.4	54,009	2.4
16	184,085	1.6	48,957	-2.8	58,972	4.3	74,815	2.3	454,189	4.2	179,350	-1.0	204,977	4.4	65,604	21.5
17	199,855	8.6	46,560	-4.9	71,825	21.8	79,643	6.5	468,664	3.2	174,542	-2.7	218,853	6.8	71,535	9.0
18	208,026	4.1	44,829	-3.7	77,862	8.4	84,239	5.8	483,456	3.2	177,852	1.9	222,000	1.4	80,147	12.0
19	160,494	-22.8	38,259	-14.7	58,780	-24.5	62,117	-26.3	392,746	-18.8	155,566	-12.5	178,912	-19.4	54,535	-32.0
20	156,905	-2.2	38,492	0.6	60,183	2.4	56,135	-9.6	379,027	-3.5	151,148	-2.8	170,902	-4.5	52,922	-3.0
21	120,601	-23.1	36,462	-5.3	40,160	-33.3	40,297	-28.2	286,476	-24.4	135,374	-10.4	118,797	-30.5	28,477	-46.2
21年10月	10,746	-21.8	3,367	1.8	3,363	-34.3	3,842	-26.8	25,176	-28.5	11,716	-9.4	10,546	-37.7	2,695	-45.0
11	9,998	-19.8	3,329	15.1	3,484	-31.3	3,102	-28.7	26,989	-12.1	11,884	7.0	12,458	-21.2	2,203	-36.3
12	9,948	-21.8	3,111	4.9	3,175	-38.0	3,153	-30.8	27,490	-10.3	11,101	0.4	13,155	-10.5	3,060	-33.4
22年 1月	9,405	-4.1	2,650	10.9	3,191	-18.1	3,535	3.6	20,585	-14.5	9,149	1.1	8,729	-24.3	2,456	-23.8
2	9,607	-11.9	2,914	5.2	2,915	-26.7	3,204	-19.9	20,186	-6.3	9,142	-0.8	8,732	7.6	1,986	-48.1
3	12,018	5.6	2,789	5.4	3,311	-15.7	4,876	23.2	21,821	-3.9	9,987	0.6	8,704	-8.8	2,742	-4.5
4	10,204	4.6	2,840	6.9	2,970	-7.1	4,172	26.0	22,038	-8.0	11,248	-4.5	8,234	-11.7	2,304	-7.5
5	9,650	6.1	2,978	6.2	3,665	19.1	2,907	-6.9	23,083	-4.0	12,105	4.5	8,209	-15.1	2,439	11.0
6	10,105	-1.5	3,519	5.3	3,282	-19.1	3,283	16.9	25,707	-6.9	13,235	-0.2	9,424	-15.6	2,865	11.2
7	10,656	3.2	3,269	-0.5	3,791	-7.7	3,580	27.7	26,226	10.5	13,204	7.4	9,734	4.6	2,832	45.7
8	11,304	25.9	3,523	12.7	3,577	14.1	4,111	51.6	27,290	21.7	14,106	16.8	9,857	22.2	3,095	42.9
9	10,532	0.6	3,281	6.2	3,350	6.6	3,854	0.6	24,399	8.6	13,203	15.9	8,613	-3.6	2,240	14.3
10	10,493	-2.4	3,623	7.6	3,298	-1.9	3,540	-7.9	26,561	5.5	13,486	15.1	9,717	-7.9	3,172	17.7

平成22年10月の建築物の着工床面積（概要）

〔民間非居住建築物〕

事務所，店舗，倉庫は減少したが，工場が増加したため，全体で増加となった。

1. 全建築物の着工床面積は，1060万㎡，前年同月比 9.2%増。（9月は 26.5%増）

○8か月連続の増加

○公共の建築主は 73万㎡（前年同月比 11.6%減，3か月ぶりの減少）

○民間の建築主は 987万㎡（同 11.1%増，8か月連続の増加）

2. 民間建築主

○居住用は 668万㎡（前年同月比 7.9%増，5か月連続の増加）

○非居住用は 319万㎡（同 18.7%増，4か月連続の増加）

① 用途別

・鉱業，採石業，砂利採取業，建設業用は	6万㎡	（前年同月比	29.5%増）
・製造業用は	69万㎡	（同	44.7%増）
・情報通信業用は	9万㎡	（同	485.8%増）
・卸売業，小売業用は	38万㎡	（同	19.6%減）
・金融業，保険業用は	3万㎡	（同	69.5%減）
・不動産業用は	5万㎡	（同	45.5%減）
・宿泊業，飲食サービス業用は	10万㎡	（同	64.9%増）
・医療，福祉用は	79万㎡	（同	86.4%増）
・その他のサービス業用は	40万㎡	（同	55.1%増）

② 使途別

・事務所は	26万㎡	（前年同月比	30.1%減，先月の増加から再び減少）
・店舗は	33万㎡	（同	12.8%減，4か月ぶりの減少）
・工場は	73万㎡	（同	70.2%増，4か月連続の増加）
・倉庫は	31万㎡	（同	5.7%減，3か月連続の減少）

資料6

【修正後データ】

着工建築物用途別・用途別床面積の推移（民間建築主）

（単位：棟、千㎡、％）

	非居住計（民間）			[使 途 別]										[用 途 別]											
	事務所		店 舗		工 場		倉 庫		鉱業、採石業、砂利採取業、建設業用			製造業用			情報通信用										
	棟数	床面積	棟数	床面積	棟数	床面積	棟数	床面積	棟数	床面積	棟数	床面積	棟数	床面積	棟数	床面積	棟数	床面積							
		前年比		前年比		前年比		前年比		前年比		前年比		前年比		前年比		前年比							
平成14年度	98,084	51,359	-2.9	14,062	5,920	-16.6	16,574	10,304	23.9	12,593	8,554	-16.4	20,372	6,494	-7.0	-	-	-	-	-	-	-	-	-	-
15	97,017	55,477	8.0	13,593	6,581	11.2	14,146	10,565	2.5	13,293	9,730	13.7	19,726	7,107	9.4	4,683	1,165	-	14,819	10,233	-	919	619	-	
16	101,768	63,108	13.8	14,115	7,212	9.6	13,108	11,362	7.5	14,615	13,230	36.0	19,656	7,731	8.8	4,898	1,182	1.5	17,341	13,618	33.1	1,018	571	-7.9	
17	100,101	65,495	3.8	14,803	6,893	-4.4	12,697	12,466	9.7	14,048	14,135	6.8	19,095	8,991	16.3	4,909	1,203	1.8	18,429	15,881	16.6	1,017	638	11.8	
18	102,233	65,920	0.6	15,392	7,064	2.5	12,531	11,280	-9.5	14,849	15,375	8.8	18,927	9,789	8.9	5,195	1,489	23.8	20,118	17,437	9.8	1,022	469	-26.5	
19	83,517	57,865	-12.2	12,487	6,696	-5.2	10,272	12,955	14.9	11,217	12,009	-21.9	15,437	7,915	-19.1	4,279	1,165	-21.7	15,473	13,524	-22.4	870	566	20.7	
20	78,153	53,454	-7.6	11,204	7,688	14.8	9,497	8,249	-36.3	10,354	12,579	4.7	13,982	7,554	-4.6	3,484	988	-15.2	14,946	14,290	5.7	876	746	31.8	
21	61,829	34,859	-34.8	8,005	6,366	-17.2	7,783	<u>5,504</u>	<u>-33.3</u>	<u>6,004</u>	<u>5,446</u>	<u>-56.7</u>	10,710	3,990	-47.2	2,690	674	-31.8	7,883	6,200	-56.6	658	279	-62.7	
21.1-21.10	53,246	30,946	-33.1	7,216	4,909	-23.8	6,798	<u>5,142</u>	<u>-33.8</u>	5,598	5,633	-47.6	9,302	3,855	-42.0	2,412	605	-35.9	7,571	6,259	-48.4	575	252	-63.1	
22.1-22.10	54,123	31,908	3.1	6,790	5,013	2.1	<u>6,316</u>	<u>5,084</u>	<u>-1.1</u>	<u>5,326</u>	<u>5,268</u>	<u>-6.5</u>	9,255	3,417	-11.4	2,226	501	-17.3	7,128	5,643	-9.9	542	314	24.8	
21.4-21.10	37,242	19,712	-41.4	4,928	2,964	-33.0	4,743	<u>3,322</u>	<u>-38.3</u>	3,666	3,352	-58.5	6,558	2,356	-51.3	1,670	402	-34.9	4,753	3,793	-58.8	402	156	-72.8	
22.4-22.10	39,807	22,459	13.9	5,003	2,908	-1.9	<u>4,543</u>	<u>3,590</u>	<u>8.1</u>	<u>3,940</u>	<u>3,953</u>	<u>17.9</u>	6,874	2,406	2.1	1,639	348	-13.3	5,224	4,106	8.2	389	245	56.8	
21年10月	5,295	2,690	-36.9	674	376	-26.3	714	382	-34.2	472	427	-58.7	909	324	-31.8	221	48	-38.9	622	479	-61.2	60	15	-38.7	
11	5,229	2,978	-25.1	657	764	56.3	<u>619</u>	<u>367</u>	<u>-34.6</u>	486	400	-55.0	909	249	-55.8	216	65	-16.6	649	417	-61.6	66	14	-64.6	
12	5,042	2,720	-41.3	633	532	-35.7	648	320	-33.3	466	378	-71.7	862	375	-42.5	217	54	-39.0	577	454	-70.3	37	40	6.6	
22年1月	4,725	2,794	-30.6	570	434	-22.6	642	544	-20.6	456	451	-40.8	764	309	-57.3	185	70	-9.3	609	424	-47.6	56	47	102.0	
2	4,645	3,039	-19.8	560	818	-6.1	<u>594</u>	<u>439</u>	<u>-4.3</u>	456	370	-44.4	750	323	-32.9	190	42	-20.6	612	581	-29.0	52	14	-14.4	
3	4,946	3,615	5.7	657	853	66.3	537	512	-24.4	<u>474</u>	<u>495</u>	<u>-41.9</u>	867	379	29.5	212	41	-44.7	683	532	-36.6	45	7	-86.8	
4	5,138	2,915	3.6	645	508	12.9	647	425	-6.9	512	475	-9.0	906	346	-10.5	196	42	-48.1	674	497	-20.8	49	60	-0.0	
5	4,850	2,806	13.1	629	389	31.1	<u>591</u>	<u>590</u>	<u>41.0</u>	454	360	-23.4	928	299	-10.5	196	42	-31.2	637	373	-16.5	48	33	20.3	
6	6,147	3,234	-2.7	790	337	-21.2	<u>718</u>	<u>515</u>	<u>-14.4</u>	601	620	-12.3	1,100	481	25.8	288	49	-4.2	764	765	9.4	89	13	12.8	
7	6,125	3,411	8.5	734	374	-19.3	<u>734</u>	<u>687</u>	<u>4.1</u>	<u>583</u>	<u>536</u>	<u>14.2</u>	1,006	370	49.9	232	48	5.9	763	598	-22.7	52	15	-29.5	
8	5,764	3,193	19.9	743	262	-62.4	589	500	33.4	580	612	94.0	1,020	300	-11.8	248	48	-0.5	790	580	57.3	48	11	-7.5	
9	5,828	3,709	42.7	732	776	204.1	<u>633</u>	<u>539</u>	<u>25.8</u>	569	623	41.1	933	304	-11.0	238	56	-15.5	794	599	50.8	55	26	168.9	
10	5,955	3,192	18.7	730	263	-30.1	631	333	-12.8	<u>641</u>	<u>727</u>	<u>70.2</u>	981	305	-5.7	241	62	29.5	802	693	44.7	48	87	485.8	

（注）四捨五入の関係で一致しないことがある。

※下線部が修正箇所（小数点以下を含む）

資料6

【修正後データ】

着工建築物用途別・用途別床面積の推移（民間建築主）

（単位：棟、千㎡、％）

	卸売業、小売業用			金融業、保険業用			不動産業用			宿泊業、飲食サービス業用			医療、福祉用			その他のサービス業用		
	棟数	床面積		棟数	床面積		棟数	床面積		棟数	床面積		棟数	床面積		棟数	床面積	
		前年比			前年比			前年比			前年比			前年比			前年比	
平成14年度	-	-	-	-	-	-	-	-	-	-	-	-	-	-	-	-	-	-
15	15,104	12,106	-	606	275	-	3,726	2,750	-	5,979	2,140	-	9,818	8,556	-	16,194	7,345	-
16	14,996	13,023	7.6	624	402	46.4	3,870	3,239	17.8	5,748	2,088	-2.4	9,792	8,337	-2.6	16,342	8,173	11.3
17	14,696	14,263	9.5	754	529	31.6	3,884	2,831	-12.6	5,736	2,406	15.2	9,628	7,642	-8.3	16,123	7,813	-4.4
18	14,815	12,861	-9.8	838	466	-11.9	4,011	2,729	-3.6	5,712	2,705	12.4	8,755	6,832	-10.6	17,039	8,022	2.7
19	12,542	14,291	11.1	618	717	53.8	3,005	2,708	-0.8	4,820	2,398	-11.4	7,674	5,550	-18.8	13,160	5,595	-30.3
20	11,719	10,091	-29.4	701	634	-11.6	2,656	3,213	18.6	4,482	2,415	0.7	7,156	4,675	-15.8	12,120	5,126	-8.4
21	9,495	6,608	-34.5	562	515	-18.7	1,801	3,008	-6.4	3,536	1,270	-47.4	<u>6,436</u>	<u>4,204</u>	<u>-10.1</u>	9,940	3,860	-24.7
21.1-21.10	8,418	6,232	-30.7	499	469	-13.0	1,624	2,017	-27.9	3,190	1,315	-35.4	<u>4,986</u>	<u>3,286</u>	<u>-15.8</u>	8,708	3,341	-27.6
22.1-22.10	7,381	5,865	-5.9	495	342	-27.0	1,616	2,867	42.2	3,130	910	-30.8	<u>7,318</u>	<u>5,527</u>	<u>68.2</u>	8,179	3,250	-2.7
21.4-21.10	5,888	3,951	-37.6	343	279	-24.7	1,070	1,042	-44.8	2,205	819	-46.4	<u>3,409</u>	<u>2,197</u>	<u>-20.4</u>	6,315	2,267	-29.4
22.4-22.10	5,306	4,177	5.7	366	248	-11.2	1,188	1,383	32.7	2,311	643	-21.5	<u>5,602</u>	<u>4,351</u>	<u>98.1</u>	6,078	2,400	5.9
21年10月	845	470	-33.7	47	87	142.9	143	97	-47.7	275	62	-60.9	<u>670</u>	<u>423</u>	<u>-24.8</u>	842	255	-34.5
11	763	529	-21.6	49	120	114.3	139	411	375.5	268	96	-61.5	<u>635</u>	<u>399</u>	<u>-11.0</u>	775	270	-42.1
12	769	440	-45.1	41	22	23.4	164	70	-73.3	244	87	-37.9	<u>676</u>	<u>432</u>	<u>14.6</u>	749	473	25.7
22年1月	750	634	-27.4	51	50	-61.3	140	301	56.1	257	58	-68.4	<u>580</u>	<u>374</u>	<u>17.8</u>	703	305	-12.4
2	665	472	-23.1	36	15	-45.5	141	439	-11.3	285	85	-49.1	<u>536</u>	<u>380</u>	<u>-13.3</u>	725	282	-36.4
3	660	582	-26.6	42	29	-9.4	147	745	159.5	277	125	-14.3	<u>600</u>	<u>422</u>	<u>26.7</u>	673	263	-6.8
4	719	450	-16.4	46	25	-6.5	164	332	182.5	306	96	-19.1	<u>634</u>	<u>537</u>	<u>136.9</u>	774	230	-30.4
5	750	704	50.6	50	42	43.8	139	147	-1.4	287	113	12.5	<u>570</u>	<u>455</u>	<u>48.1</u>	752	324	25.5
6	821	588	-18.9	44	45	91.5	178	154	-13.1	386	86	-15.5	<u>749</u>	<u>490</u>	<u>48.9</u>	978	285	-40.7
7	830	768	7.7	53	65	117.3	177	107	22.3	396	96	-38.3	<u>749</u>	<u>584</u>	<u>136.8</u>	1,017	440	28.9
8	735	628	48.5	50	21	-69.3	189	100	-69.7	292	81	-65.0	<u>862</u>	<u>722</u>	<u>165.1</u>	846	378	20.4
9	733	660	7.6	60	24	50.6	198	490	480.8	300	69	38.7	<u>973</u>	<u>775</u>	<u>97.7</u>	809	347	20.8
10	718	378	-19.6	63	26	-69.5	143	53	-45.5	344	103	64.9	<u>1,065</u>	<u>788</u>	<u>86.4</u>	902	396	55.1

(注) 四捨五入の関係で一致しないことがある。

※下線部が修正箇所（小数点以下を含む）

【修正後データ】

建築着工統計調査報告

(平成22年 10月分)

表1. 建築物：総括表

		床面積の合計			工事費予定額			
		千平方メートル	対前月比(%)	対前年同月比(%)	百万円	対前月比(%)	対前年同月比(%)	
建築物計		10,602	△ 6.0	9.2	1,790,420	△ 7.7	4.6	
建築 主 別	公共	732	0.8	△ 11.6	171,969	8.8	0.9	
	国	60	△ 52.1	△ 39.3	12,318	△ 47.4	△ 42.4	
	都道府県	195	18.0	21.2	49,329	9.1	39.9	
	市区町村	476	9.6	△ 16.0	110,322	23.3	△ 3.0	
	民間	9,870	△ 6.5	11.1	1,618,450	△ 9.1	5.0	
	会社	3,990	△ 14.5	15.1	599,496	△ 21.1	2.7	
	会社でない団体	1,019	△ 8.6	27.4	189,748	△ 9.9	7.0	
	個人	4,862	1.9	5.4	829,206	2.2	6.2	
	用	居住用	6,765	△ 3.0	6.9	1,151,844	△ 3.2	2.9
		居住専用	6,524	△ 1.0	10.9	1,103,240	△ 0.6	11.0
居住産業併用		240	△ 37.9	△ 46.4	48,603	△ 38.9	△ 61.2	
途 用	非居住用	3,837	△ 10.8	13.6	638,576	△ 14.8	7.6	
	農林水産業用	147	△ 29.9	△ 18.8	11,582	△ 22.4	△ 21.2	
	鉱業、採石業、砂利採取業、建設業用	62	10.3	29.5	7,092	6.8	19.6	
	製造業用	742	23.1	53.1	102,903	47.7	60.2	
	電気・ガス・熱供給・水道業用	34	△ 44.0	△ 33.0	4,269	△ 57.6	△ 65.5	
	情報通信業用	88	237.8	312.1	15,416	173.5	278.2	
	運輸業用	160	15.5	△ 45.8	14,804	△ 3.0	△ 75.9	
	卸売業、小売業用	380	△ 43.1	△ 20.0	45,271	△ 41.3	△ 21.1	
	金融業、保険業用	26	10.2	△ 69.5	6,667	17.7	△ 81.7	
	不動産業用	57	△ 88.6	△ 43.0	6,769	△ 95.6	△ 68.0	
	宿泊業、飲食サービス業用	104	48.6	59.3	18,202	44.8	46.2	
	教育、学習支援業用	474	6.8	△ 5.9	95,122	13.0	△ 3.9	
	医療、福祉用	853	4.6	83.2	164,268	2.9	70.8	
	その他のサービス業用	411	9.3	50.2	79,539	24.2	79.0	
	公務用	190	10.8	△ 3.6	50,847	23.6	21.4	
	その他	111	△ 24.0	△ 16.7	15,825	△ 47.3	△ 26.9	
	構 造 別	木造	4,712	0.1	9.6	744,953	0.7	10.4
非木造		5,890	△ 10.4	8.9	1,045,467	△ 12.8	0.7	
鉄骨鉄筋コンクリート造		300	32.8	59.7	54,287	2.4	57.9	
鉄筋コンクリート造		2,054	△ 16.0	5.4	405,257	△ 20.7	△ 7.6	
鉄骨造		3,494	△ 9.0	8.3	581,218	△ 7.7	3.8	
コンクリートブロック造		6	△ 27.4	13.7	855	△ 37.3	11.5	
その他	37	△ 33.5	△ 9.0	3,850	△ 10.9	△ 9.8		

※下線部が修正箇所（小数点以下を含む）

【修正後データ】

表2. 建築物：建築主別、用途別 床面積の合計（千平方メートル）

用途別	建築主別		公		共		民	
	千平方メートル	対前年同月比(%)	計	対前年同月比(%)	計	対前年同月比(%)	計	対前年同月比(%)
合計	10,602	9.2	732	△ 11.6	9,870	11.1		
居住用	6,765	6.9	87	△ 37.1	6,678	7.9		
居住専用	6,524	10.9	82	△ 39.1	6,442	12.1		
居住産業併用	240	△ 46.4	5	48.7	236	△ 47.1		
非居住用	3,837	13.6	645	△ 6.5	3,192	18.7		
農林水産業用	147	△ 18.8	4	4.0	143	△ 19.3		
鉱業、採石業、砂利採取業、建設業用	62	29.5	0	-	62	29.5		
製造業用	742	53.1	49	738.2	693	44.7		
電気・ガス・熱供給・水道業用	34	△ 33.0	2	△ 82.3	32	△ 21.2		
情報通信業用	88	312.1	0	△ 97.5	87	485.8		
運輸業用	160	△ 45.8	3	128.9	156	△ 46.7		
卸売業、小売業用	380	△ 20.0	2	△ 63.5	378	△ 19.6		
金融業、保険業用	26	△ 69.5	0	-	26	△ 69.5		
不動産業用	57	△ 43.0	4	48.8	53	△ 45.5		
宿泊業、飲食サービス業用	104	59.3	1	△ 59.7	103	64.9		
教育、学習支援業用	474	△ 5.9	289	△ 18.9	185	25.4		
医療、福祉用	853	83.2	64	50.7	788	86.4		
その他のサービス業用	411	50.2	15	△ 17.8	396	55.1		
公務用	190	△ 3.6	170	△ 11.3	20	295.1		
その他	111	△ 16.7	41	△ 3.9	69	△ 22.8		

表3. 建築物：構造別、用途別 床面積の合計（千平方メートル）

用途別	構造別		木		非木	
	千平方メートル	対前年同月比(%)	計	対前年同月比(%)	計	対前年同月比(%)
合計	10,602	9.2	4,712	9.6	5,890	8.9
居住用	6,765	6.9	4,370	8.4	2,395	4.2
居住専用	6,524	10.9	4,308	8.5	2,217	16.0
居住産業併用	240	△ 46.4	63	1.7	178	△ 54.0
非居住用	3,837	13.6	342	26.8	3,495	12.4
農林水産業用	147	△ 18.8	47	3.4	100	△ 26.3
鉱業、採石業、砂利採取業、建設業用	62	29.5	10	1.8	52	36.5
製造業用	742	53.1	9	6.0	732	54.0
電気・ガス・熱供給・水道業用	34	△ 33.0	2	20.4	32	△ 34.4
情報通信業用	88	312.1	1	△ 33.4	87	338.4
運輸業用	160	△ 45.8	2	75.5	157	△ 46.4
卸売業、小売業用	380	△ 20.0	21	6.1	359	△ 21.1
金融業、保険業用	26	△ 69.5	1	32.2	25	△ 70.4
不動産業用	57	△ 43.0	5	12.4	52	△ 45.6
宿泊業、飲食サービス業用	104	59.3	27	44.0	77	65.5
教育、学習支援業用	474	△ 5.9	42	101.9	432	△ 10.6
医療、福祉用	853	83.2	106	58.2	747	87.4
その他のサービス業用	411	50.2	38	4.4	373	57.2
公務用	190	△ 3.6	10	△ 30.7	180	△ 1.4
その他	111	△ 16.7	20	7.3	91	△ 20.6

※下線部が修正箇所（小数点以下を含む）

表4. 新設住宅：総括表

		戸数			床面積の合計		
		戸	対前月比(%)	対前年同月比(%)	千平方メートル	対前月比(%)	対前年同月比(%)
新設住宅計		71,390	△ 0.8	6.4	6,457	△ 1.9	10.1
建主 築別	公 共	1,276	△ 21.8	△ 39.6	76	△ 33.7	△ 40.9
	民 間	70,114	△ 0.4	7.9	6,381	△ 1.3	11.2
利 用 関 係 別	持 家	27,842	0.6	10.4	3,492	0.4	9.1
	貸 家	25,140	6.1	△ 9.0	1,279	7.7	△ 5.9
	給与住宅	514	△ 9.0	△ 57.4	28	△ 26.5	△ 60.8
	分譲住宅	17,894	△ 10.8	37.1	1,658	△ 11.6	34.5
	民間資金	60,681	△ 0.8	4.7	5,446	△ 1.8	6.4
資 金 別	公 的 資 金	10,709	△ 1.0	17.2	1,012	△ 2.0	34.9
	公 営 住 宅	1,147	△ 1.8	△ 20.0	67	△ 6.8	△ 25.7
	住宅金融機構融資住宅	5,867	7.0	47.0	586	7.4	80.0
	都市再生機構建設住宅	0	△ 100.0	-	0	△ 100.0	-
	その他の住宅	3,695	△ 4.3	△ 0.6	359	△ 6.4	7.4
構 造 別	木 造	40,991	△ 0.4	5.3	4,234	△ 0.2	8.7
	非 木 造	30,399	△ 1.5	7.9	2,223	△ 4.8	12.7
	鉄骨鉄筋コンクリート造	262	△ 61.6	20.7	16	△ 66.2	12.9
	鉄筋コンクリート造	16,854	△ 5.5	20.0	1,158	△ 11.0	21.9
	鉄骨造	13,186	7.9	△ 4.1	1,040	6.5	4.5
	コンクリートブロック造	43	2.4	10.3	4	0.5	55.4
	その他	54	△ 22.9	△ 56.5	5	△ 20.5	△ 51.5

表5. 新設住宅：資金別、利用関係別 戸数（戸）

利用関係別	資金別	合 計		民間資金住宅		公 的 資 金 住 宅			
		計	対前年同月比(%)	計	対前年同月比(%)	計	対前年同月比(%)	住宅金融機構	対前年同月比(%)
合 計		71,390	6.4	60,681	4.7	10,709	17.2	5,867	47.0
持 家		27,842	10.4	23,569	2.6	4,273	90.0	2,366	252.6
貸 家		25,140	△ 9.0	21,675	△ 7.1	3,465	△ 19.4	1,286	△ 25.5
給与住宅		514	△ 57.4	299	△ 40.9	215	△ 69.3	0	△ 100.0
分譲住宅		17,894	37.1	15,138	35.7	2,756	45.7	2,215	39.7

表6. 新設住宅：構造別、建て方別、利用関係別 戸数（戸）

構造別・建て方別	利用関係別	合 計				
		持 家	貸 家	給 与 住 宅	分 譲 住 宅	
合 計	計	71,390	27,842	25,140	514	17,894
	一戸建住宅	38,099	27,721	639	90	9,649
	長屋建住宅	7,135	28	7,067	9	31
	共同住宅	26,156	93	17,434	415	8,214
木 造	計	40,991	23,036	8,438	144	9,373
	一戸建住宅	32,954	23,010	576	65	9,303
	長屋建住宅	4,934	20	4,892	5	17
	共同住宅	3,103	6	2,970	74	53
非木造	計	30,399	4,806	16,702	370	8,521
	一戸建住宅	5,145	4,711	63	25	346
	長屋建住宅	2,201	8	2,175	4	14
	共同住宅	23,053	87	14,464	341	8,161

表7. 枠組壁工法（ツーバイフォー）新設住宅 戸数（戸）

利用関係別	合 計		持 家		貸 家		給 与 住 宅		分 譲 住 宅	
	戸	対前年同月比(%)	戸	対前年同月比(%)	戸	対前年同月比(%)	戸	対前年同月比(%)	戸	対前年同月比(%)
木 造	8,690	△ 4.5	2,703	3.2	4,824	△ 9.6	5	△ 58.3	1,158	2.4

表8. プレハブ新設住宅 戸数（戸）

構 造 別	戸	対前年同月比(%)	利 用 関 係 別	戸	対前年同月比(%)
合 計	11,560	2.5	持 家	4,940	11.1
木 造	1,088	△ 1.4	貸 家	6,254	△ 0.0
鉄筋コンクリート造	284	△ 46.6	給 与 住 宅	34	△ 66.7
鉄 骨 造	10,188	5.6	分 譲 住 宅	332	△ 30.4

表9. 都道府県別・地域別・都市圏別：総括表

	建 築 物				新 設 住 宅					
	床面積の合計		工事費予定額	戸数の合計		床面積の合計		資 金 別		
	千平方メートル	対前年同月比 %		戸	対前年同月比 %	千平方メートル	対前年同月比 %	民間資金 戸	公的資金 戸	
総 数	10,602	9.2	1,790,420	71,390	6.4	6,457	10.1	60,681	10,709	
都道府県別	1 北海道	381	△ 25.6	52,857	2,787	6.8	250	6.9	2,458	329
	2 青森	138	46.4	33,105	467	32.3	53	35.1	406	61
	3 岩手	91	△ 4.3	11,800	463	10.5	48	8.2	416	47
	4 宮城	173	13.6	28,555	1,113	11.5	105	7.3	982	131
	5 秋田	70	△ 4.3	9,036	328	△ 3.0	31	△ 9.1	258	70
	6 山形	76	△ 1.9	11,864	323	△ 12.9	34	△ 21.9	294	29
	7 福島	154	30.1	21,704	813	△ 2.6	79	△ 1.7	711	102
	8 茨城	269	△ 9.2	41,776	1,691	△ 2.4	170	7.4	1,546	145
	9 栃木	200	28.3	29,990	1,270	△ 1.2	128	5.7	1,111	159
	10 群馬	195	21.3	30,481	1,075	4.1	109	9.2	956	119
	11 埼玉	526	3.1	85,935	4,024	△ 17.4	366	△ 7.2	3,265	759
	12 千葉	444	14.9	72,683	3,298	△ 4.8	289	2.4	2,553	745
	13 東京	1,170	△ 1.4	263,172	11,148	22.6	801	23.8	10,028	1,120
	14 神奈川	662	32.3	127,321	6,089	25.7	486	28.0	5,263	826
	15 新潟	198	39.6	33,296	918	△ 9.7	101	8.5	775	143
	16 富山	134	34.0	20,014	516	16.2	53	10.0	444	72
	17 石川	98	18.1	15,792	742	44.1	73	36.3	653	89
	18 福井	60	△ 30.8	9,563	267	△ 34.4	34	△ 26.1	246	21
	19 山梨	65	△ 16.2	9,974	385	2.4	45	7.0	277	108
	20 長野	138	△ 15.7	23,467	850	△ 13.1	92	△ 7.8	670	180
	21 岐阜	222	36.6	35,467	1,034	1.7	110	3.3	901	133
	22 静岡	415	33.2	69,971	2,801	34.9	286	43.7	2,499	302
	23 愛知	648	△ 3.2	105,063	5,009	4.2	493	9.0	4,141	868
	24 三重	168	33.2	28,657	933	△ 8.9	97	△ 0.5	715	218
	25 滋賀	165	26.1	23,981	783	△ 2.7	84	7.9	691	92
	26 京都	280	53.5	39,411	1,569	10.3	131	15.8	1,482	87
	27 大阪	657	△ 0.5	110,291	4,836	1.9	407	0.8	3,954	882
	28 兵庫	341	△ 23.1	56,073	2,372	△ 17.9	233	△ 12.7	1,786	586
	29 奈良	75	△ 40.6	12,094	508	△ 10.7	55	△ 2.1	419	89
	30 和歌山	78	52.7	12,444	425	34.1	46	33.9	378	47
	31 鳥取	38	11.4	5,559	188	△ 26.0	19	△ 15.5	149	39
	32 島根	71	36.0	12,026	267	56.1	23	35.5	234	33
	33 岡山	194	39.5	32,367	1,146	22.3	113	37.1	925	221
	34 広島	223	8.0	39,175	1,382	5.3	131	12.7	1,038	344
	35 山口	123	44.1	23,579	740	36.8	67	43.4	564	176
	36 徳島	61	35.9	8,877	343	△ 7.8	37	5.5	278	65
	37 香川	116	39.9	17,542	566	17.4	55	21.9	523	43
	38 愛媛	110	35.3	18,264	608	23.6	60	18.2	513	95
	39 高知	53	15.9	9,266	237	△ 17.7	24	△ 13.6	189	48
	40 福岡	362	△ 8.2	54,797	2,661	12.6	242	17.4	2,200	461
	41 佐賀	127	71.2	25,158	319	△ 11.6	34	△ 6.2	221	98
	42 長崎	98	17.6	15,346	504	△ 17.0	46	△ 14.0	478	26
	43 熊本	276	116.3	32,157	735	13.4	72	16.7	612	123
	44 大分	81	5.3	12,223	505	35.8	45	19.6	363	142
	45 宮崎	110	11.8	16,880	597	△ 0.7	54	3.2	490	107
	46 鹿児島	130	33.8	18,823	850	33.0	75	42.9	745	105
	47 沖縄	137	△ 6.6	22,541	905	△ 11.4	71	△ 7.2	881	24
地域別	1 北海道	381	△ 25.6	52,857	2,787	6.8	250	6.9	2,458	329
	2 東北	702	15.0	116,064	3,507	5.8	350	3.1	3,067	440
	3 関東	3,669	6.7	684,799	29,830	7.8	2,485	11.8	25,669	4,161
	4 北陸	492	19.0	78,666	2,443	2.5	260	8.4	2,118	325
	5 中部	1,453	14.4	239,158	9,777	9.5	985	15.3	8,256	1,521
	6 近畿	1,596	0.1	254,295	10,493	△ 2.4	956	0.4	8,710	1,783
	7 中国	649	25.5	112,706	3,723	15.8	353	23.9	2,910	813
	8 四国	339	33.4	53,949	1,754	7.3	177	10.9	1,503	251
	9 九州	1,183	24.3	175,384	6,171	10.4	569	13.7	5,109	1,062
	10 沖縄	137	△ 6.6	22,541	905	△ 11.4	71	△ 7.2	881	24
都市圏別	1 首都圏	2,803	8.4	549,111	24,559	10.3	1,942	14.0	21,109	3,450
	2 中部圏	1,453	14.4	239,158	9,777	9.5	985	15.3	8,256	1,521
	3 近畿圏	1,596	0.1	254,295	10,493	△ 2.4	956	0.4	8,710	1,783
	4 その他	4,750	11.5	747,856	26,561	5.5	2,574	9.3	22,606	3,955

表10. 都道府県別・地域別・都市圏別：利用関係別表

		新設住宅・利用関係別													
		戸数の合計		持家		貸家		給与住宅		分譲住宅					
										うち		うち			
		戸	%	戸	%	戸	%	戸	%	戸	%	マンション		一戸建	
対前年同月比	対前年同月比											対前年同月比	対前年同月比	対前年同月比	対前年同月比
総数		71,390	6.4	27,842	10.4	25,140	△ 9.0	514	△ 57.4	17,894	37.1	8,161	73.2	9,649	16.9
都道府県別	1 北海道	2,787	6.8	1,094	15.9	1,440	1.0	54	145.5	199	△ 8.7	56	△ 34.9	137	3.8
	2 青森	467	32.3	322	33.1	130	38.3	0	△ 100.0	15	△ 6.3	0	0.0	15	△ 6.3
	3 岩手	463	10.5	293	21.1	163	64.6	1	△ 98.3	6	△ 66.7	0	0.0	6	△ 66.7
	4 宮城	1,113	11.5	501	17.3	298	△ 8.6	19	-	295	20.4	122	△ 28.2	141	88.0
	5 秋田	328	△ 3.0	196	△ 3.9	100	△ 7.4	6	500.0	26	4.0	0	0.0	26	4.0
	6 山形	323	△ 12.9	194	△ 18.8	113	3.7	2	-	14	△ 39.1	0	0.0	14	△ 39.1
	7 福島	813	△ 2.6	413	△ 6.6	282	△ 15.3	0	0.0	118	96.7	72	-	46	△ 23.3
	8 茨城	1,691	△ 2.4	1,014	31.2	497	△ 36.4	22	633.3	158	△ 9.7	50	-	108	△ 36.1
	9 栃木	1,270	△ 1.2	643	5.8	441	△ 17.7	4	100.0	182	30.0	59	-	123	△ 12.1
	10 群馬	1,075	4.1	634	7.5	330	△ 7.6	1	△ 92.3	110	50.7	0	0.0	110	50.7
	11 埼玉	4,024	△ 17.4	1,567	△ 4.8	1,234	△ 44.2	1	△ 97.7	1,222	25.6	163	191.1	1,055	15.8
	12 千葉	3,298	△ 4.8	1,228	9.5	1,206	△ 27.0	44	340.0	820	20.4	90	80.0	724	15.1
	13 東京都	11,148	22.6	1,673	5.2	4,562	4.5	103	△ 84.1	4,810	93.2	3,245	179.5	1,556	20.7
	14 神奈川県	6,089	25.7	1,541	2.0	2,054	2.3	28	△ 53.3	2,466	94.8	1,246	271.9	1,204	29.9
	15 新潟	918	△ 9.7	617	27.0	251	△ 47.7	1	△ 75.0	49	4.3	0	0.0	49	4.3
	16 富山	516	16.2	282	2.9	217	40.0	4	300.0	13	△ 7.1	0	0.0	13	△ 7.1
	17 石川	742	44.1	383	34.9	250	23.2	1	0.0	108	300.0	65	-	43	59.3
	18 福井	267	△ 34.4	196	△ 1.0	50	△ 55.0	0	△ 100.0	21	△ 78.4	0	△ 100.0	21	110.0
	19 山梨	385	2.4	297	4.2	61	△ 16.4	0	△ 100.0	27	58.8	0	0.0	27	58.8
	20 長野	850	△ 13.1	570	△ 1.9	209	△ 34.9	2	100.0	69	△ 8.0	0	0.0	69	△ 8.0
	21 岐阜	1,034	1.7	590	2.3	325	2.8	2	△ 33.3	117	△ 3.3	0	0.0	117	△ 3.3
	22 静岡県	2,801	34.9	1,484	29.6	847	6.0	6	△ 76.9	464	337.7	276	-	188	77.4
	23 愛知県	5,009	4.2	2,098	2.6	1,638	△ 15.6	109	445.0	1,164	45.0	407	201.5	752	14.6
	24 三重	933	△ 8.9	552	8.7	259	△ 41.3	3	△ 25.0	119	67.6	60	-	59	△ 16.9
	25 滋賀	783	△ 2.7	497	18.6	171	△ 42.6	11	-	104	18.2	0	0.0	104	26.8
	26 京都	1,569	10.3	482	6.9	541	△ 9.4	1	△ 50.0	545	46.1	270	95.7	275	17.0
	27 大阪	4,836	1.9	1,113	6.8	1,753	26.9	1	△ 99.4	1,969	△ 8.7	750	△ 30.6	1,219	13.3
	28 兵庫県	2,372	△ 17.9	994	△ 2.4	654	△ 28.5	14	100.0	710	△ 25.1	171	△ 61.3	539	6.5
	29 奈良	508	△ 10.7	270	15.4	85	△ 10.5	0	0.0	153	△ 36.3	22	△ 82.1	131	12.0
	30 和歌山	425	34.1	267	31.5	94	22.1	5	-	59	59.5	0	0.0	59	59.5
	31 鳥取	188	△ 26.0	115	△ 4.2	71	△ 45.8	0	0.0	2	△ 33.3	0	0.0	2	△ 33.3
	32 島根	267	56.1	123	33.7	136	88.9	1	0.0	7	16.7	0	0.0	7	16.7
	33 岡山	1,146	22.3	708	47.8	377	△ 6.7	6	△ 66.7	55	52.8	0	0.0	49	36.1
	34 広島	1,382	5.3	551	16.2	431	△ 23.0	24	2,300.0	376	35.3	202	40.3	174	29.9
	35 山口	740	36.8	353	34.2	310	18.3	7	250.0	70	400.0	50	-	20	42.9
	36 徳島	343	△ 7.8	231	44.4	107	△ 17.1	0	0.0	5	△ 94.0	0	△ 100.0	5	△ 54.5
	37 香川	566	17.4	275	11.3	169	45.7	0	△ 100.0	122	6.1	96	△ 8.6	26	160.0
	38 愛媛	608	23.6	344	4.6	158	25.4	2	△ 84.6	104	333.3	63	-	41	70.8
	39 高知	237	△ 17.7	161	15.0	56	△ 23.3	5	-	15	△ 80.0	0	△ 100.0	15	50.0
	40 福岡	2,661	12.6	949	11.6	1,119	15.0	10	△ 9.1	583	10.0	380	4.7	203	27.7
41 佐賀	319	△ 11.6	185	△ 8.9	116	△ 23.7	2	△ 60.0	16	1,500.0	0	0.0	16	1,500.0	
42 長崎	504	△ 17.0	211	△ 5.0	198	△ 39.3	1	△ 66.7	94	67.9	78	95.0	16	0.0	
43 熊本	735	13.4	423	25.5	256	4.9	1	△ 94.7	55	14.6	0	0.0	55	14.6	
44 大分	505	35.8	238	△ 0.4	242	96.7	4	-	21	110.0	0	0.0	21	110.0	
45 宮崎	597	△ 0.7	296	12.5	235	△ 19.0	0	△ 100.0	66	46.7	41	-	25	△ 44.4	
46 鹿児島	850	33.0	444	52.6	327	10.5	4	△ 42.9	75	66.7	44	388.9	31	△ 13.9	
47 沖縄	905	△ 11.4	230	22.3	577	△ 23.7	2	△ 90.5	96	71.4	83	62.7	13	160.0	
地域別	1 北海道	2,787	6.8	1,094	15.9	1,440	1.0	54	145.5	199	△ 8.7	56	△ 34.9	137	3.8
	2 東北	3,507	5.8	1,919	6.8	1,086	1.6	28	△ 54.8	474	22.5	194	14.1	248	14.3
	3 関東	29,830	7.8	9,167	5.3	10,594	△ 13.9	205	△ 73.8	9,864	67.5	4,853	202.9	4,976	17.6
	4 北陸	2,443	2.5	1,478	19.0	768	△ 19.1	6	△ 14.3	191	3.2	65	△ 25.3	126	28.6
	5 中部	9,777	9.5	4,724	10.5	3,069	△ 12.2	120	126.4	1,864	69.3	743	450.4	1,116	17.0
	6 近畿	10,493	△ 2.4	3,623	7.6	3,298	△ 1.9	32	△ 81.6	3,540	△ 7.9	1,213	△ 32.0	2,327	13.3
	7 中国	3,723	15.8	1,850	29.6	1,325	△ 7.3	38	72.7	510	51.3	252	75.0	252	30.6
	8 四国	1,754	7.3	1,011	15.4	490	10.4	7	△ 58.8	246	△ 17.2	159	△ 34.3	87	58.2
	9 九州	6,171	10.4	2,746	14.2	2,493	3.7	22	△ 54.2	910	23.8	543	31.8	367	16.5
	10 沖縄	905	△ 11.4	230	22.3	577	△ 23.7	2	△ 90.5	96	71.4	83	62.7	13	160.0
都市圏別	1 首都圏	24,559	10.3	6,009	2.4	9,056	△ 11.5	176	△ 76.9	9,318	72.2	4,744	196.1	4,539	20.8
	2 中部圏	9,777	9.5	4,724	10.5	3,069	△ 12.2	120	126.4	1,864	69.3	743	450.4	1,116	17.0
	3 近畿圏	10,493	△ 2.4	3,623	7.6	3,298	△ 1.9	32	△ 81.6	3,540	△ 7.9	1,213	△ 32.0	2,327	13.3
	4 その他	26,561	5.5	13,486	15.1	9,717	△ 7.9	186	△ 15.1	3,172	17.7	1,461	22.6	1,667	12.0

※表9及び表10の地域別、都市圏別の区分は次のとおりである。

地域別	1 北海道	北海道
	2 東北	青森、岩手、宮城、秋田、山形、福島
	3 関東	茨城、栃木、群馬、埼玉、千葉、東京、神奈川、山梨、長野
	4 北陸	新潟、富山、石川、福井
	5 中部	岐阜、静岡、愛知、三重
	6 近畿	滋賀、京都、大阪、兵庫、奈良、和歌山
	7 中国	鳥取、島根、岡山、広島、山口
	8 四国	徳島、香川、愛媛、高知
	9 九州	福岡、佐賀、長崎、熊本、大分、宮崎、鹿児島
	10 沖縄	沖縄
都市圏別	1 首都圏	埼玉、千葉、東京、神奈川
	2 中部圏	岐阜、静岡、愛知、三重
	3 近畿圏	滋賀、京都、大阪、兵庫、奈良、和歌山
	4 その他	上記以外

着工建築物（床面積の合計，工事費予定額）着工新設住宅（戸数）

－ 季 節 調 整 値 －

（平成22年10月分）

		22年8月	22年9月	22年10月			
						22/9	22/10
着工建築物の合計	床面積の合計	10,156	10,885	10,160	7.2	-6.7	
	合計	10,156	10,885	10,160	7.2	-6.7	
	居住専用	6,023	6,531	6,244	8.4	-4.4	
	居住産業併用	306	411	236	34.2	-42.6	
	農林水産業用	125	195	162	55.7	-16.9	
	鉱工業用	577	661	804	14.6	21.6	
	公益事業用	156	232	244	48.4	5.2	
	商業用	714	1,376	582	92.6	-57.7	
	サービス業用	742	673	777	-9.3	15.4	
	公務・文教用	1,175	1,144	1,056	-2.6	-7.7	
建築費予定額	工事費の合計	16,427	19,184	17,449	16.8	-9.0	
	合計	16,427	19,184	17,449	16.8	-9.0	
	居住専用	10,116	11,013	10,652	8.9	-3.3	
	居住産業併用	563	866	468	53.9	-46.0	
	農林水産業用	105	130	119	24.6	-8.7	
	鉱工業用	1,012	784	1,089	-22.5	39.0	
	公益事業用	315	310	365	-1.5	17.7	
	商業用	768	3,303	737	330.2	-77.7	
	サービス業用	1,133	1,287	1,529	13.5	18.9	
	公務・文教用	2,337	2,204	2,157	-5.7	-2.1	
着工新設住宅（戸）	合計	68,993	69,761	67,783	1.1	-2.8	
	持家	27,040	26,783	27,326	-0.9	2.0	
	貸家	26,692	24,074	22,091	-9.8	-8.2	
	給与住宅	490	633	496	29.1	-21.7	
	分譲住宅	15,957	20,127	18,440	26.1	-8.4	
	民間資金住宅	57,623	58,567	57,335	1.6	-2.1	
	（年率換算）	827,916	837,132	813,396			

建築物（床面積の合計），新設住宅（戸数）—季節調整値

