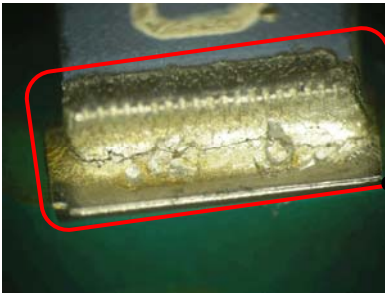
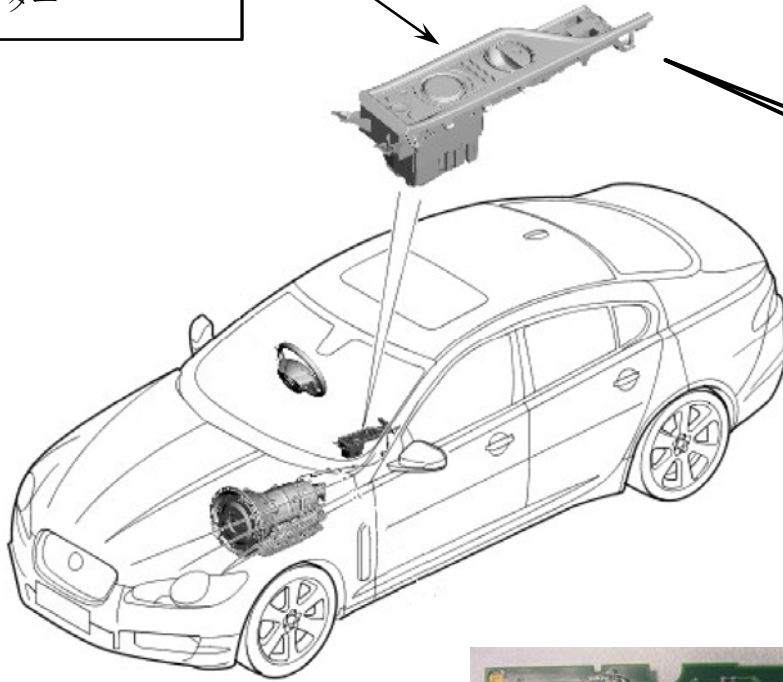
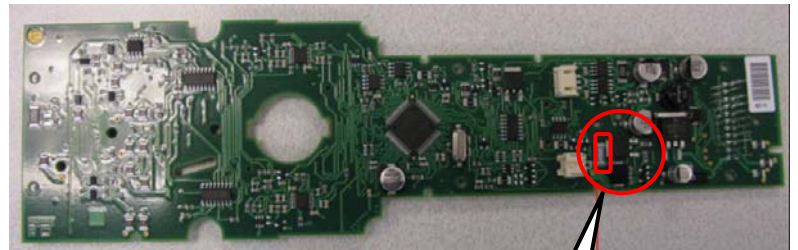


## 改善箇所説明図

トランスミッションギヤ  
セレクター



【ギヤセレクターロック回路抵抗器のはんだ】



【トランスミッションギヤセレクターの内部電子基盤】


### 基準不適合発生箇所

自動変速機のロータリースイッチ式トランスミッションギヤセレクターにおいて、セレクターロック回路の設計が不適切なため、使用中の熱により抵抗器のはんだ部分に割れが発生し、トランスミッション警告が点灯し、ギヤセレクターが動かなくなるおそれがある。

### 改善の内容

全車両、トランスミッションギヤセレクターを対策品に交換する。

識別：右フロントドアヒンジ取付けボルトに白ペイントを塗布する。

注：  は交換部品を示す。