

地すべりの発生状況及び支援状況

- ・平成24年3月7日、新潟県上越市板倉区国川地内において、融雪による地すべりが発生。
- ・新潟県からの要請を受け、地すべりの専門家を派遣し、被災状況調査、復旧方針等の技術的な及び助言を実施。
- ・北陸地方整備局による照明車の派遣等の支援を実施。

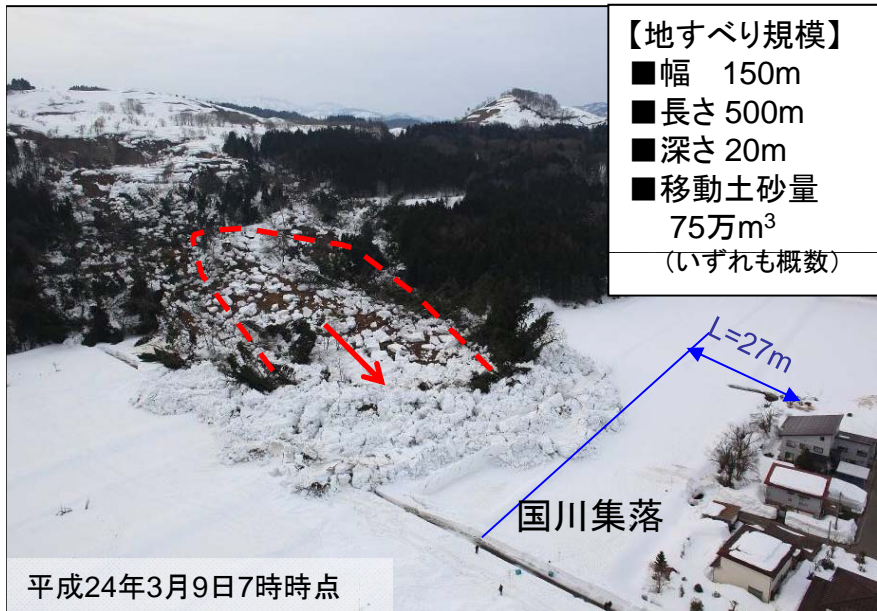
専門家の派遣及び北陸地整支援箇所



(独)土木研究所
雪崩・地すべり研
究センターの専門
家を現地へ派遣。

野呂 センター所長
丸山 総括主任
研究員
木村 専門研究員

【地すべり規模】
■幅 150m
■長さ 500m
■深さ 20m
■移動土砂量
75万m³
(いずれも概数)



北陸地方整備局の支援状況

北陸地方整備局において、地すべり発生箇所へ照明車及び監視カメラを配備しKu-Satにより画像を伝送。異形ブロック貸与



照明車による夜間監視状況

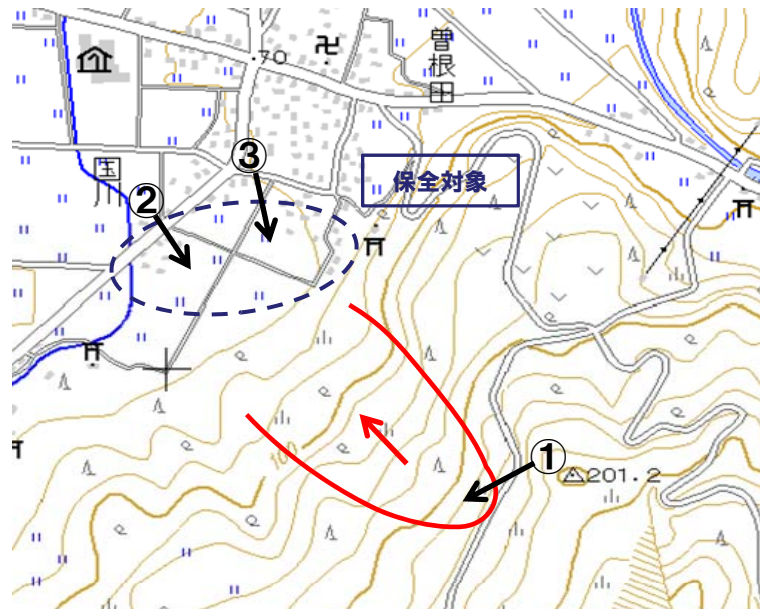


監視カメラ・Ku-Sat設置状況

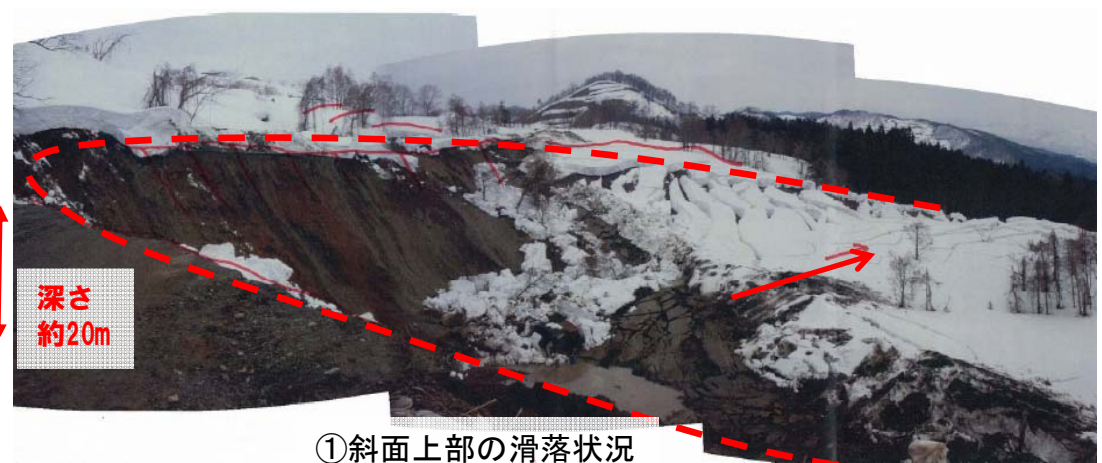


監視カメラ画像配信状況

地すべりの発生状況



地すべり発生箇所位置図

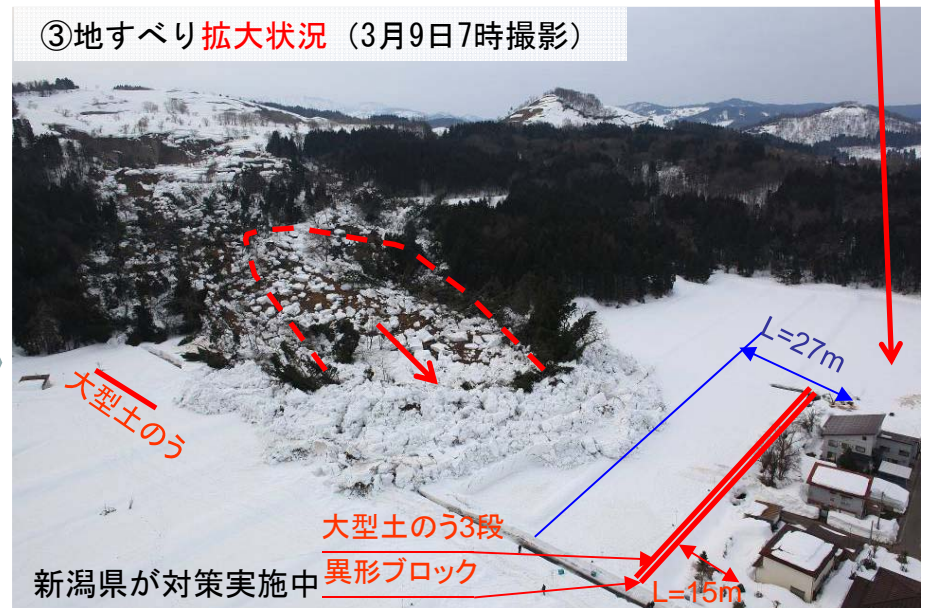


①斜面上部の滑落状況

避難勧告等の状況：10世帯に対して避難準備情報を発令(8日17:30)
 避難準備情報を避難勧告に切り替え(8日21:05)
 21世帯80名に避難勧告を拡大(8日22:50)



②地すべり発生状況 (3月8日16時撮影)



③地すべり拡大状況 (3月9日7時撮影)

新潟県が対策実施中