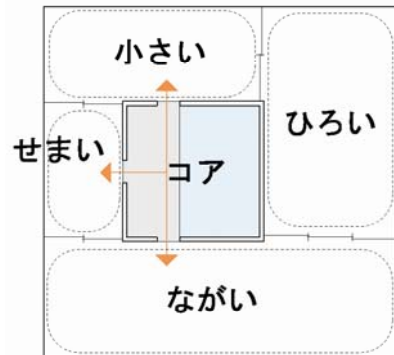
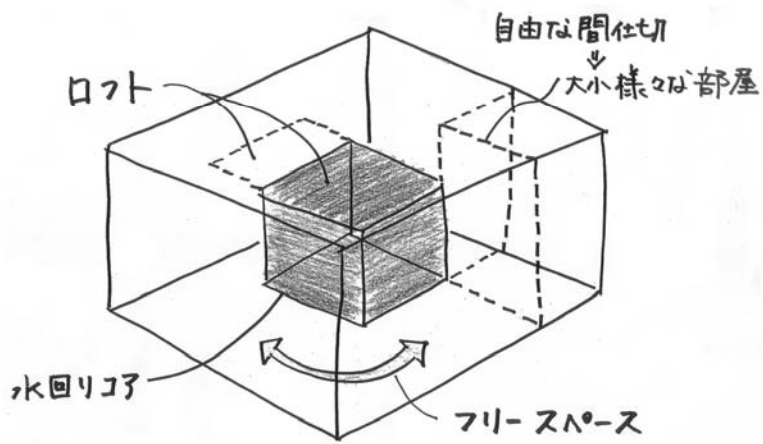


コンセプト



平面図



バリエーション



土間タイプ
鉢植えやペットの飼育、日曜大工や自転車、薪ストーブなどの趣味の場所として、あるいは井戸端会議に使える大きな土間を設けています。



SOHO・アトリエタイプ
自宅で仕事をする人のための住宅。オフィスのようなスペースと打合せや待合人のための場所も確保。生活空間との兼用もできます。

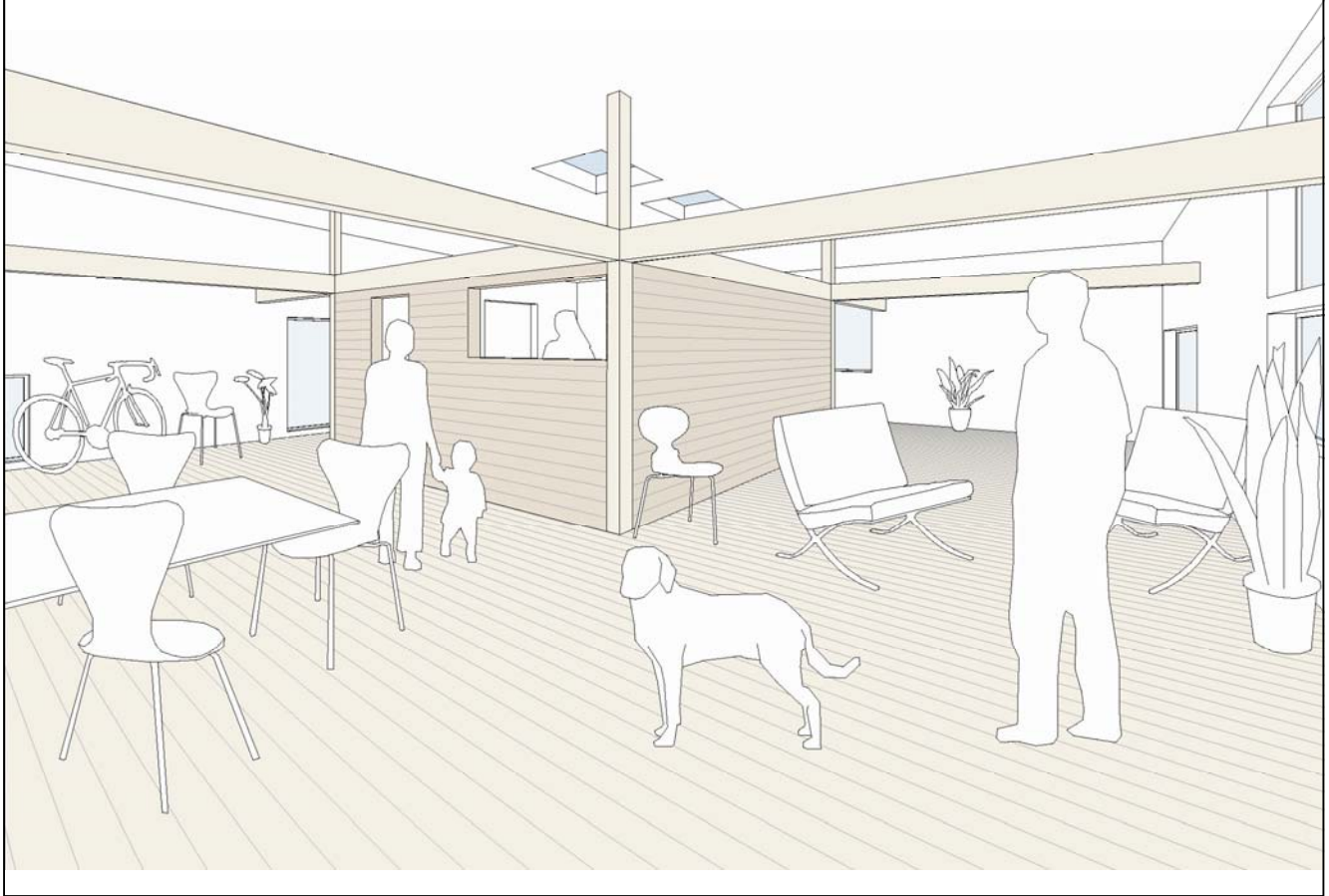


個室充実タイプ
コアを中央に配置することで周囲に同じサイズのスペースが生まれます。それぞれのスペースが小さくならず個室のレイアウトも自由自在です。

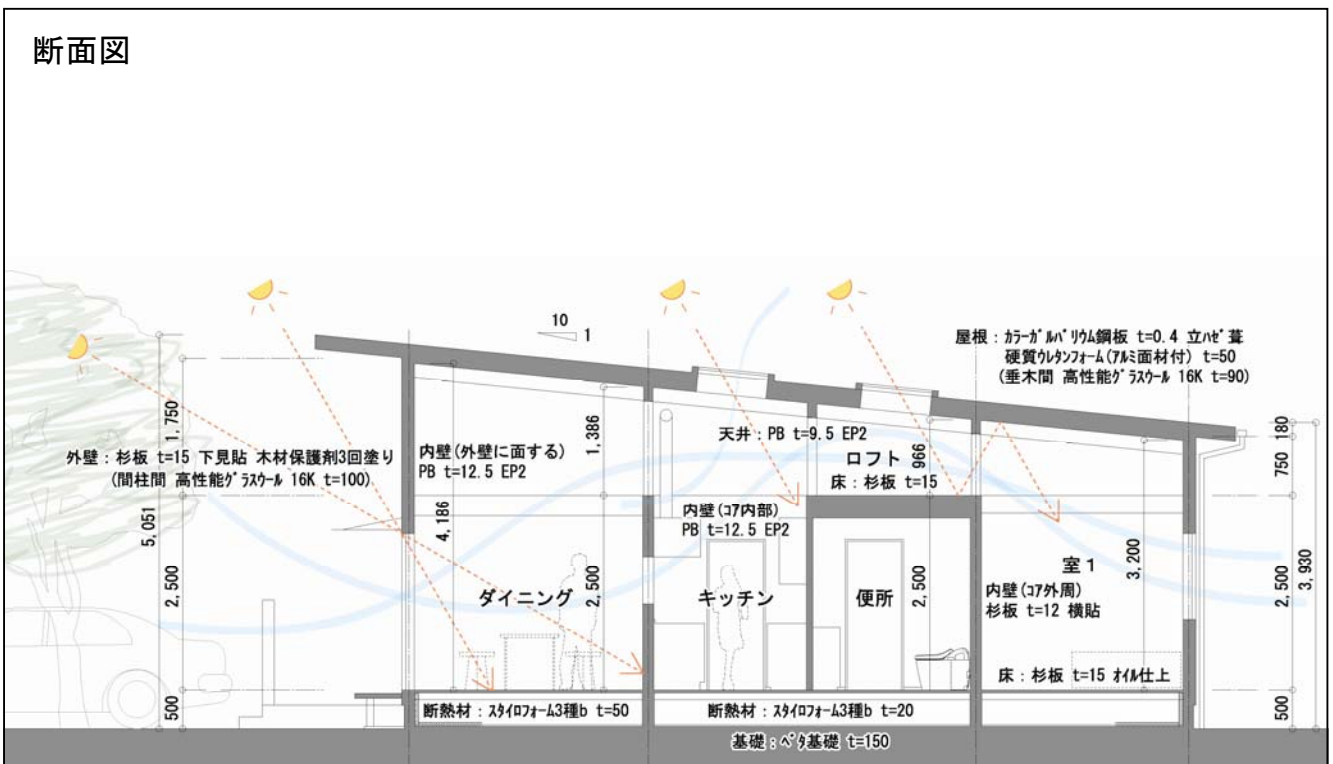
外観パース



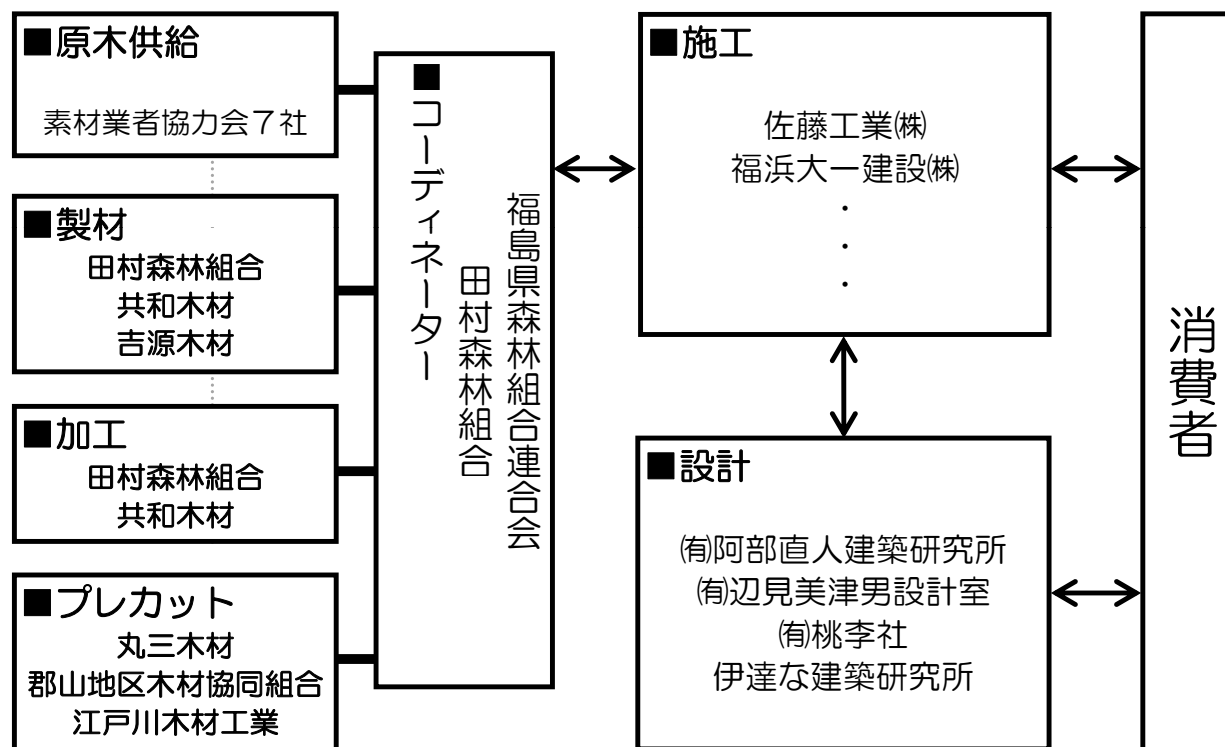
内観パース



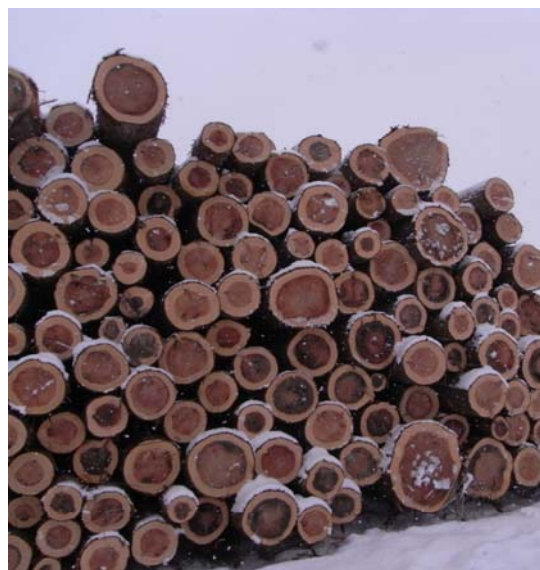
断面図



「次世代につなぐ家づくり」ネットワークの供給体制



地域木材



仮設住宅の施工状況(板倉工法)



↑板落とし込み
←柱建て方

応急仮設住宅



応急仮設住宅(三春町)



応急仮設住宅 内部写真(三春町)

