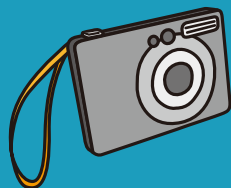


日帰り旅行・宿泊旅行・食事・イベントに

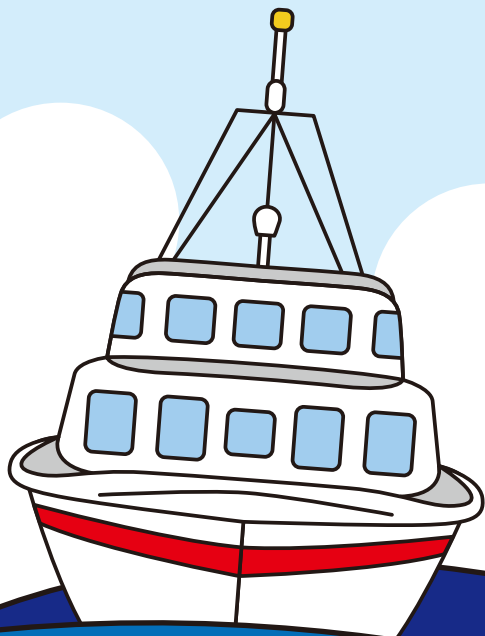
関東の旅客船



おでかけ ガイドマップ

旅客船でのんびり思い出づくり

関東・東北の旅客船に乗ってすてきな商品をGETしよう



東北・北関東への訪問運動(主唱・観光庁)賛同、「海の月間」運動(主唱・日本海事広報協会)協賛
ご利用の際には各社に運航時刻等をお問い合わせ下さい。予約が必要な旅客船もあります。

関東・東北の旅客船 スタンプラリー

旅客船でのんびり思い出づくり

関東・東北の旅客船に乗って すてきな賞品をGETしよう

期間

平成24年7月16日(月)「海の日」～平成24年10月31日(水)

対象旅客船

このガイドブックに載っている関東と東北の74運航事業者に所属する旅客船

参加方法

- このガイドマップは、裏表紙に載っている関東旅客船協会会員事業所(発券窓口)で配布しています。(ガイドマップが無くなり次第終了となります。)
- 旅客船に乗ったら17ページのスタンプ欄に、スタンプ(乗船確認)をもらいましょう。(1日1回に限ります。東北と北関東(茨城県、栃木県、群馬県)の旅客船は1回乗船でスタンプ2個もらえます。)(旅客船乗り場までの往復交通費及び乗船料はお客様の負担になります。)
- スタンプが3個または6個集まったら、17ページの抽選応募ハガキを切り取り、住所・氏名・年齢・電話番号を記入し50円切手を貼ってポストに投函して下さい。(切手代はお客様の負担となります。)
- 抽選で、スタンプ6個賞9名様、スタンプ3個賞140名様にステキな賞品(17ページ)が当たります。

- 応募締切日は、平成24年11月21日(水)(当日消印有効)です。
- お一人様1枚のご応募とさせていただきます。

- 当選発表は賞品の発送をもって代えさせていただきます。
- 当選に関するお問い合わせは、お受けいたしかねます。
- 賞品の発送は、平成24年12月を予定しております。
- 賞品の内容は予告なく変更する場合があります。予めご了承下さい。
- ご応募いただいたお名前等の個人情報は、賞品の抽選、発送に使用させていただきます。
- それ以外の目的で個人情報を利用したり、第三者へ個人情報を提供・開示することは一切ありません。
- また、応募はがきは使用後適正に廃棄処分致します。



スタンプラリーに関する問い合わせ

関東旅客船協会事務局 内山 〒105-6891 東京都港区海岸1-16-1 ニューピア竹芝サウスタワー5階 東海汽船(株)内
TEL 03-5733-4863

(株)日刊海事通信社 担当 荒井 〒105-0003 東京都港区西新橋3-23-6 白川ビル
TEL 03-3433-0955

関東旅客船協会・東北旅客船協会
会員の皆様におお願い

貴社の旅客船に乗船されたお客様からスタンプ押印を求められたら、右枠内に乗船日・旅客船名・事業者名等をゴム印等適宜の方法で記入して下さい。
(東北・茨城県・栃木県・群馬県の会員は2個に記入して下さい。)

賞品 スタンプ 6個賞

- 商船三井フェリー(株)
大洗～苫小牧「さんふらわあ」
ペア往復乗船券 デラックスルーム・1名様
(乗用車5m未満1台積み込み可)
- 東京ヴァンテアンクルーズ(株)
レストラン船ヴァンテアン
ペアお食事付き乗船券・・・2名様
- (株)シーライン東京
レストラン船シンフォニー
ペアお食事付き乗船券・・・2名様
- (株)ポートサービス
レストラン船マリーンルージュ
ペアお食事付き乗船券・・・2名様
- (株)ロイヤルウイング
レストラン船ロイヤルウイング
ペアお食事付き乗船券・・・2名様

乗船期間は2013年1月7日から
2013年6月30日です。(一部除外期間あり)
②～⑤のレストラン船ペア乗船券は、
乗船料とお食事で1名様分1万円相当です。

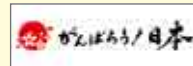
賞品 スタンプ 3個賞

関東旅客船協会
会員提供の乗船券、割引券や
グッズを140名様

東北・北関東への訪問運動賛同、「海の月間」運動協賛
関東・東北の旅客船スタンプラリー

・・・スタンプ台紙・・・

インクが完全に乾く前に台紙に触れると、手や衣類に付着することがありますのでご注意ください



東北・北関東訪問運動(主唱・国土交通省観光庁) 趣旨

東日本大震災より1年が経過することを契機に、官民が一体となって、東北・北関東を訪問することにより、東北・北関東の復興を応援する国民運動を起こす。



海にひろがる 夢・みらい

「海の月間」運動(主唱・公益財団法人日本海事広報協会) 趣旨

平成8年、海の恩恵に感謝するとともに海洋国日本の繁栄を願う日として7月20日が国民の祝日「海の日」となりました。

(7月20日は明治天皇が明治9年東北巡幸の帰途、灯台視察船明治丸で青森から横浜にご安着された日に由来)

平成15年より国民の祝日「海の日」が7月の第3月曜日となって3連休化されたことを契機に、7月を「海の月間」とし、官民一体となってより活発な広報活動や事業展開を実現する。

