



平成 24 年 7 月 12 日

観 光 庁

主要旅行業者の旅行取扱状況速報

(平成 24 年 5 月分)

○海外旅行は、対前年同月比で 128.0%となった（10ヶ月連続増、対前々年同月比で 111.7%）。一部の旅行会社によると、円高傾向が大きく作用し、韓国、台湾等のアジア方面や欧州、ハワイ方面を中心に堅調に推移しているとのこと。

○外国人旅行は、対前年同月比で 288.6%（対前々年同月比で 99.1%）となった。

○国内旅行は、対前年同月比で 120.6%（対前々年同月比で 100.2%）となった。

1. 総取扱額

(単位：千円)

区 分	取 扱 額	前 年 同 月 取 扱 額 (対 前 年 同 月 比)	[参考] 前々年同月取扱額 (対 前 々 年 同 月 比)
海 外 旅 行	187,273,105	146,251,268 (128.0%)	167,658,210 (111.7%)
外 国 人 旅 行	5,756,025	1,994,284 (288.6%)	5,807,449 (99.1%)
国 内 旅 行	325,349,443	269,672,551 (120.6%)	324,792,151 (100.2%)
合 計	518,378,573	417,918,103 (124.0%)	498,257,810 (104.0%)

(総取扱額は主要旅行業者 58 社の取扱額の合計)

2. 旅行商品ブランド（募集型企画旅行）の取扱状況

① 取扱額

(単位：千円)

区 分	取 扱 額	前 年 同 月 取 扱 額 (対 前 年 同 月 比)	[参考] 前々年同月取扱額 (対 前 々 年 同 月 比)
海 外 旅 行	59,025,568	45,122,761 (130.8%)	53,293,419 (110.8%)
外 国 人 旅 行	253,665	69,824 (363.3%)	359,941 (70.5%)
国 内 旅 行	68,014,685	50,558,474 (134.5%)	69,834,764 (97.4%)
合 計	127,293,918	95,751,059 (132.9%)	123,488,124 (103.1%)

(取扱額は総取扱額の内数)

② 取扱人数

(単位：人)

区 分	取 扱 人 数	前 年 同 月 取 扱 人 数 (対 前 年 同 月 比)	[参考]前々年同月取扱人数 (対 前 々 年 同 月 比)
海 外 旅 行	328,479	248,945 (131.9%)	314,787 (104.3%)
外国人旅行	12,298	3,743 (328.6%)	16,254 (75.7%)
国 内 旅 行	2,667,469	2,079,272 (128.3%)	2,856,050 (93.4%)
合 計	3,008,246	2,331,960 (129.0%)	3,187,091 (94.4%)

問い合わせ先：観光庁観光産業課 吉田・四元

代表：03-5253-8111 (内線 27-322、27-304)

直通：03-5253-8329 FAX：03-5253-1563

主要旅行業者の旅行取扱状況速報
各社別内訳(平成24年5月分)

NO. 1

会社名	海外旅行			外国人旅行			国内旅行			合計		
	取扱額 (千円)	前年同月取 扱額(千円)	前年同 月比%	取扱額 (千円)	前年同月取 扱額(千円)	前年同 月比%	取扱額 (千円)	前年同月取 扱額(千円)	前年同 月比%	取扱額 (千円)	前年同月取 扱額(千円)	前年同 月比%
(株)ジェイティーピー	45,714	148,346	30.8	30	30	100.0	76,725,338	65,220,575	117.6	76,771,082	65,368,951	117.4
近畿日本ツーリスト(株)	9,714,589	8,179,495	118.8	967,342	289,386	334.3	19,602,128	17,430,862	112.5	30,284,059	25,899,743	116.9
(株)日本旅行	10,796,450	8,997,718	120.0	986,243	388,955	253.6	20,484,548	17,011,313	120.4	32,267,241	26,397,986	122.2
(株)阪急交通社	29,143,795	19,612,812	148.6	40,066	6,220	644.1	11,046,489	5,519,857	200.1	40,230,350	25,138,889	160.0
(株)JTＢ首都圏	9,738,468	7,457,562	130.6	19,268	1,470	1310.7	14,079,777	12,394,791	113.6	23,837,513	19,853,823	120.1
(株)エイチ・アイ・エス	22,656,297	18,507,143	122.4	0	0	—	1,457,305	1,070,326	136.2	24,113,602	19,577,469	123.2
(株)JTＢワールドバケーションズ	18,276,780	14,203,345	128.7	0	0	—	0	0	—	18,276,780	14,203,345	128.7
ANAセールス(株)	2,050,005	1,580,119	129.7	55,040	18,761	293.4	13,259,958	10,792,508	122.9	15,365,003	12,391,388	124.0
(株)JTＢ西日本	5,566,843	4,178,238	133.2	263,987	183,880	143.6	9,922,357	7,992,600	124.1	15,753,187	12,354,718	127.5
トップツアー(株)	2,432,937	1,967,031	123.7	637,776	270,954	235.4	7,672,110	6,896,017	111.3	10,742,823	9,134,002	117.6
クラブツーリズム(株)	5,102,792	3,661,665	139.4	8,317	436	1907.6	9,334,255	4,810,096	194.1	14,445,364	8,472,197	170.5
日本通運(株)	4,320,529	3,889,391	111.1	62,298	15,987	389.7	839,691	747,245	112.4	5,222,518	4,652,623	112.2
(株)JTＢ中部	4,310,345	3,102,986	138.9	45,437	49,687	91.4	7,674,088	5,816,824	131.9	12,029,870	8,969,497	134.1
名鉄観光サービス(株)	1,330,750	843,087	157.8	72,734	35,424	205.3	6,649,863	5,789,210	114.9	8,053,347	6,667,721	120.8
(株)JTＢ九州	2,569,445	2,100,603	122.3	56,970	12,187	467.5	5,600,678	5,349,573	104.7	8,227,093	7,462,363	110.2
(株)農協観光	529,235	391,508	135.2	79,766	11,274	707.5	3,550,190	2,921,974	121.5	4,159,191	3,324,756	125.1
(株)ジャルパック	5,065,689	3,520,344	143.9	0	0	—	7,211,447	6,073,014	118.7	12,277,136	9,593,358	128.0
(株)読売旅行	1,023,245	478,009	214.1	0	0	—	3,900,698	2,818,530	138.4	4,923,943	3,296,539	149.4
(株)ジェイアール東海ツアーズ	121,446	102,359	118.6	0	0	—	6,085,950	5,235,024	116.3	6,207,396	5,337,383	116.3
(株)JTＢ法人東京	4,455,265	2,534,591	175.8	391,052	40,679	961.3	9,054,501	8,187,155	110.6	13,900,818	10,762,425	129.2
(株)JTＢ中国四国	1,997,364	1,805,765	110.6	1,141	3,247	35.1	4,890,654	4,521,560	108.2	6,889,159	6,330,572	108.8
(株)PTS	1,169,020	887,879	131.7	3,798	0	—	937,322	939,842	99.7	2,110,140	1,827,721	115.5
(株)ジェイティーピービジネストラベルソリューションズ	3,675,409	3,004,314	122.3	9,868	3,792	260.2	1,612,932	1,160,252	139.0	5,298,209	4,168,358	127.1
(株)ジャルセールス	68,315	74,993	91.1	0	0	—	3,332,857	3,072,523	108.5	3,401,172	3,147,516	108.1
(株)i. JTＢ	1,302,150	886,694	146.9	0	0	—	8,847,813	6,691,899	132.2	10,149,963	7,578,593	133.9
(株)KNTツーリスト	1,837,500	1,690,773	108.7	0	0	—	3,721,728	3,732,005	99.7	5,559,228	5,422,778	102.5
ビッグホリデー(株)	309,904	253,101	122.4	0	0	—	2,438,003	1,897,832	128.5	2,747,907	2,150,933	127.8
西鉄旅行(株)	1,524,734	1,355,101	112.5	24,620	566	4349.8	2,020,526	1,802,997	112.1	3,569,880	3,158,664	113.0
日新航空サービス(株)	3,224,433	2,931,377	110.0	1,298	4,600	28.2	355,210	238,737	148.8	3,580,941	3,174,714	112.8
(株)JTＢ東北	1,133,525	403,248	281.1	19,590	784	2498.7	3,543,605	3,266,828	108.5	4,696,720	3,670,860	127.9
(株)トラベルプラザインターナショナル	3,161,629	2,137,001	147.9	0	0	—	0	0	—	3,161,629	2,137,001	147.9
(株)JTＢ北海道	876,682	860,231	101.9	24,376	1,094	2228.2	3,268,536	3,103,167	105.3	4,169,594	3,964,492	105.2
(株)JTＢ関東	2,030,000	1,359,988	149.3	3,977	221	1799.5	4,889,346	3,808,385	128.4	6,923,323	5,168,594	133.9
小計	161,561,284	123,106,817	131.2	3,774,994	1,339,634	281.8	274,009,903	226,313,521	121.1	439,346,181	350,759,972	125.3

会 社 名	海 外 旅 行			外 国 人 旅 行			国 内 旅 行			合 計		
	取 扱 額 (千円)	前年同月取 扱額(千円)	前年同 月比%	取 扱 額 (千円)	前年同月取 扱額(千円)	前年同 月比%	取 扱 額 (千円)	前年同月取 扱額(千円)	前年同 月比%	取 扱 額 (千円)	前年同月取 扱額(千円)	前年同 月比%
東武トラベル(株)	564,913	316,135	178.7	3,659	9,695	37.7	2,717,500	1,956,004	138.9	3,286,072	2,281,834	144.0
(株)タビックスジャパン	674,843	555,921	121.4	0	0	—	1,722,385	1,138,956	151.2	2,397,228	1,694,877	141.4
エムオーツーリスト(株)	2,858,909	2,920,723	97.9	15,833	3,799	416.8	302,694	303,856	99.6	3,177,436	3,228,378	98.4
(株)阪急阪神ビジネストラベル	2,845,500	2,824,761	100.7	0	0	—	240,105	227,978	105.3	3,085,605	3,052,739	101.1
郵船トラベル(株)	2,226,753	2,023,321	110.1	0	0	—	134,919	102,807	131.2	2,361,672	2,126,128	111.1
(株)JTB関西	2,361,033	2,000,993	118.0	82	122	67.2	3,802,278	3,413,795	111.4	6,163,393	5,414,910	113.8
京王観光(株)	351,543	286,566	122.7	37,256	43,374	85.9	1,384,678	1,099,008	126.0	1,773,477	1,428,948	124.1
沖縄ツーリスト(株)	127,786	112,839	113.2	65,011	11,610	560.0	2,374,226	1,792,195	132.5	2,567,023	1,916,644	133.9
北海道旅客鉄道(株)	117,281	86,154	136.1	0	0	—	1,654,593	1,358,228	121.8	1,771,874	1,444,382	122.7
九州旅客鉄道(株)	180,760	148,709	121.6	0	0	—	2,025,893	1,981,064	102.3	2,206,653	2,129,773	103.6
(株)アールアンドシーツアーズ	1,280,180	871,205	146.9	0	0	—	0	0	—	1,280,180	871,205	146.9
(株)エヌオーイー	2,111,913	1,952,997	108.1	8,927	812	1099.4	65,923	43,904	150.2	2,186,763	1,997,713	109.5
(株)小田急トラベル	323,233	253,523	127.5	3,545	819	432.8	1,169,027	1,033,676	113.1	1,495,805	1,288,018	116.1
(株)JTB東海	2,077,208	1,731,813	119.9	218	0	—	2,813,203	2,453,975	114.6	4,890,629	4,185,788	116.8
(株)日立トラベルビューロー	1,569,156	1,498,800	104.7	12,131	0	—	581,428	436,636	133.2	2,162,715	1,935,436	111.7
東日観光(株)	572,293	462,967	123.6	128,734	57,145	225.3	1,205,963	1,256,214	96.0	1,906,990	1,776,326	107.4
(株)ユナイテッドツアーズ	2,158,615	2,010,946	107.3	0	0	—	0	0	—	2,158,615	2,010,946	107.3
内外航空サービス(株)	553,975	802,852	69.0	0	0	—	61,602	61,345	100.4	615,577	864,197	71.2
(株)南海国際旅行	316,211	276,425	114.4	551	560	98.4	854,061	707,298	120.7	1,170,823	984,283	119.0
(株)フジトラベルサービス	256,691	231,959	110.7	20,270	0	—	1,048,095	831,846	126.0	1,325,056	1,063,805	124.6
(株)JTBグローバルマーケティング&トラベル	35,013	13,926	251.4	1,561,403	455,829	342.5	25,159	16,273	154.6	1,621,575	486,028	333.6
エムハートツーリスト(株)	871,629	587,666	148.3	4,198	0	—	1,075,393	878,297	122.4	1,951,220	1,465,963	133.1
京成トラベルサービス(株)	99,381	89,481	111.1	0	0	—	624,675	486,598	128.4	724,056	576,079	125.7
西日本旅客鉄道(株)	0	0	—	0	0	—	249,203	227,178	109.7	249,203	227,178	109.7
楽天トラベル(株)	1,177,002	1,083,769	108.6	119,213	70,885	168.2	25,206,537	21,551,899	117.0	26,502,752	22,706,553	116.7
小 計	25,711,821	23,144,451	111.1	1,981,031	654,650	302.6	51,339,540	43,359,030	118.4	79,032,392	67,158,131	117.7
合 計	187,273,105	146,251,268	128.0	5,756,025	1,994,284	288.6	325,349,443	269,672,551	120.6	518,378,573	417,918,103	124.0

参考1

楽天トラベル(株)を除く57社の合計	186,096,103	145,167,499	128.2	5,636,812	1,923,399	293.1	300,142,906	248,120,652	121.0	491,875,821	395,211,550	124.5
--------------------	-------------	-------------	-------	-----------	-----------	-------	-------------	-------------	-------	-------------	-------------	-------

参考2

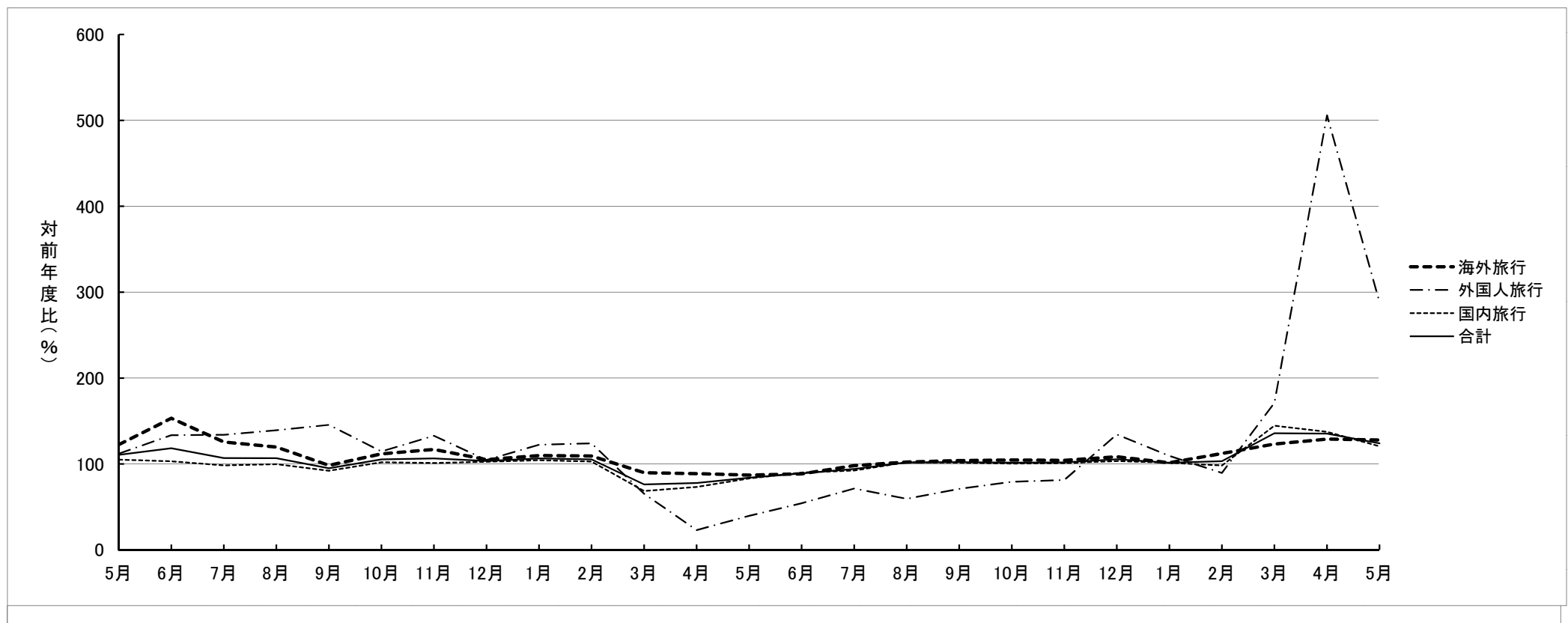
ジェイティービー(14社計)	38,499,056	28,584,984	134.7	2,387,531	749,230	318.7	76,725,338	65,220,575	117.6	117,611,925	94,554,789	124.4
----------------	------------	------------	-------	-----------	---------	-------	------------	------------	-------	-------------	------------	-------

JTBグループ14社計のうち、株式会社ジェイティービーの14社内取引を相殺したものです。

※JTBグループ14社 … (株)ジェイティービー、(株)JTB北海道、(株)JTB東北、(株)JTB関東、(株)JTB首都圏、(株)JTB中部、(株)JTB西日本、(株)JTB中国四国、(株)JTB九州、(株)JTB東海、(株)JTB関西
(株)JTB法人東京、(株)JTB、(株)JTBグローバルマーケティング&トラベル 以上

主要旅行業者の総取引額の対前年同月比の推移
 (平成22年5月から平成24年5月)

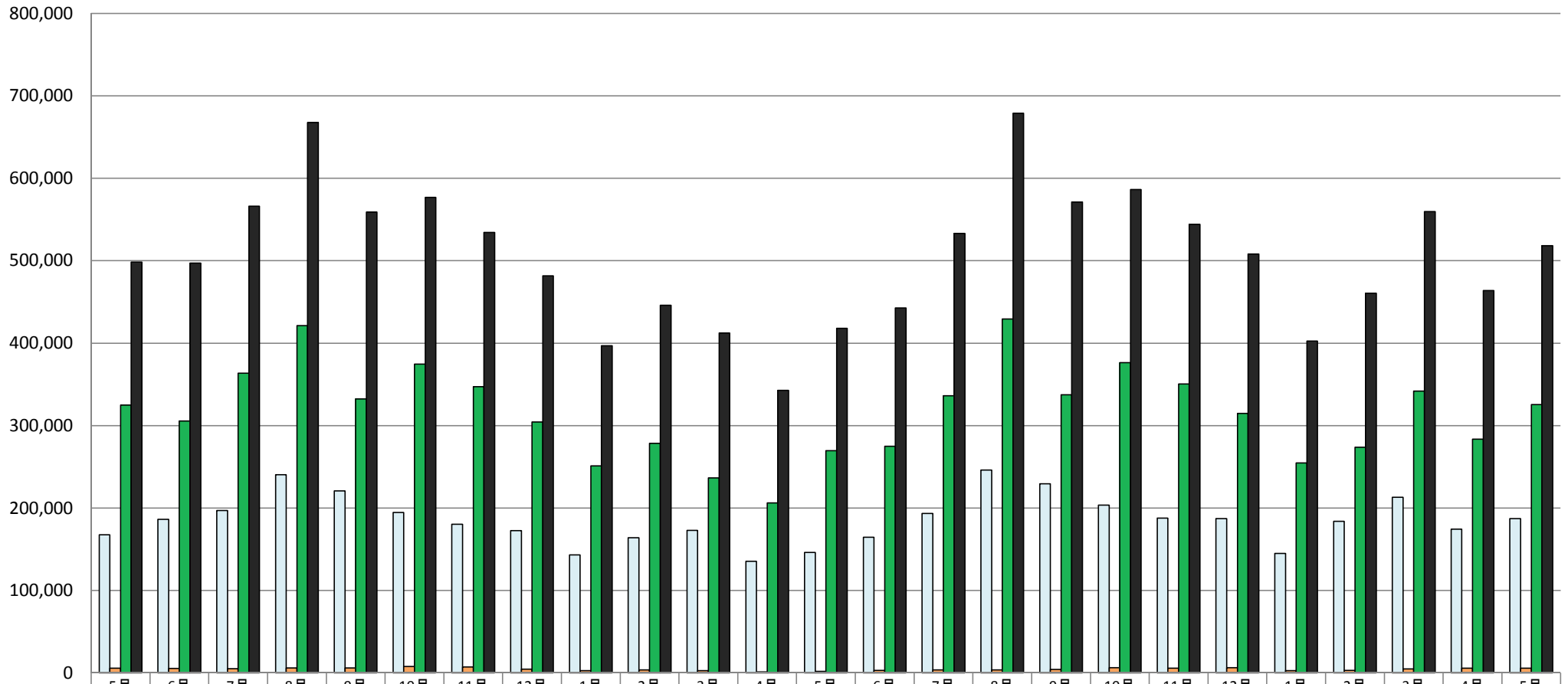
	5月	6月	7月	8月	9月	10月	11月	12月	1月	2月	3月	4月	5月	6月	7月	8月	9月	10月	11月	12月	1月	2月	3月	4月	5月
海外旅行	122.5	153.2	125.6	119.7	98.3	111.7	116.9	105.1	109.8	109.2	89.8	88.7	87.1	88.4	98.1	102.3	104.0	104.7	104.2	108.4	101.4	112.2	123.2	128.9	128.0
外国人旅行	112.1	133.5	134.0	139.2	145.5	114.6	132.9	104.7	122.3	124.1	65.3	23.0	39.6	54.3	71.5	59.5	71.0	79.2	81.3	134.3	109.4	89.6	171.1	505.8	288.6
国内旅行	105.1	103.1	98.3	99.7	92.1	102.0	101.2	102.6	104.3	102.8	68.5	73.3	83.1	90.0	92.4	102.0	101.6	100.5	101.0	103.4	101.5	98.2	144.5	137.5	120.6
合計	110.6	118.3	106.9	106.7	95.0	105.3	106.5	103.5	106.4	105.3	76.2	77.9	84.0	89.0	94.2	101.7	102.2	101.6	101.8	105.5	101.5	103.3	135.7	135.4	124.0



主要旅行業者の総取扱額の推移 (平成22年5月から平成24年5月)

百万円

〈単位:百万円〉



	5月	6月	7月	8月	9月	10月	11月	12月	1月	2月	3月	4月	5月	6月	7月	8月	9月	10月	11月	12月	1月	2月	3月	4月	5月
□ 海外旅行	167,658	186,300	197,040	240,464	220,672	194,593	180,200	172,574	143,059	163,935	172,945	135,399	146,251	164,616	193,302	245,935	229,404	203,663	187,838	187,112	144,995	183,879	213,009	174,497	187,273
■ 外国人旅行	5,807	5,470	5,247	5,911	6,118	7,879	7,083	4,633	2,616	3,571	2,775	1,149	1,994	2,970	3,752	3,519	4,345	6,239	5,762	6,222	2,862	3,199	4,747	5,813	5,756
■ 国内旅行	324,792	305,449	363,717	421,176	332,253	374,464	347,159	304,506	251,074	278,598	236,581	206,142	269,673	275,003	336,074	429,439	337,406	376,477	350,590	314,841	254,762	273,597	341,851	283,527	325,349
■ 合計	498,257	497,219	566,004	667,551	559,043	576,936	534,442	481,713	396,749	446,104	412,301	342,690	417,918	442,589	533,128	678,893	571,155	586,379	544,190	508,175	402,619	460,675	559,607	463,837	518,378