



平成 24 年 8 月 7 日

観 光 庁

主要旅行業者の旅行取扱状況速報

(平成 24 年 6 月分)

- 海外旅行は、対前年同月比で 119.4%となった（11ヶ月連続増、対前々年同月比で 105.5%）。一部の旅行会社によると、円高傾向が大きく作用し、韓国、中国、台湾等のアジア方面や欧州、北米、ハワイ、ミクロネシア方面を中心に堅調に推移しているとのこと。
- 外国人旅行は、対前年同月比で 191.6%（対前々年同月比で 88.8%）となった。
- 国内旅行は、対前年同月比で 110.6%（対前々年同月比で 99.4%）となった。

1. 総取扱額

(単位：千円)

区 分	取 扱 額	前 年 同 月 取 扱 額 (対 前 年 同 月 比)	[参考] 前々年同月取扱額 (対 前 々 年 同 月 比)
海 外 旅 行	196,507,874	164,642,676 (119.4%)	186,299,566 (105.5%)
外 国 人 旅 行	4,855,477	2,533,824 (191.6%)	5,470,168 (88.8%)
国 内 旅 行	303,492,879	274,478,105 (110.6%)	305,448,787 (99.4%)
合 計	504,856,230	441,654,605 (114.3%)	497,218,521 (101.5%)

(総取扱額は主要旅行業者 58 社の取扱額の合計)

2. 旅行商品ブランド（募集型企画旅行）の取扱状況

① 取扱額

(単位：千円)

区 分	取 扱 額	前 年 同 月 取 扱 額 (対 前 年 同 月 比)	[参考] 前々年同月取扱額 (対 前 々 年 同 月 比)
海 外 旅 行	57,033,105	47,021,859 (121.3%)	39,307,092 (145.1%)
外 国 人 旅 行	247,628	109,133 (226.9%)	334,185 (74.1%)
国 内 旅 行	59,653,242	51,954,914 (114.8%)	49,026,295 (121.7%)
合 計	116,933,975	99,085,906 (118.0%)	88,667,572 (131.9%)

(取扱額は総取扱額の内数)

② 取扱人数

(単位：人)

区 分	取 扱 人 数	前 年 同 月 取 扱 人 数 (対 前 年 同 月 比)	[参考]前々年同月取扱人数 (対 前 々 年 同 月 比)
海 外 旅 行	312,380	262,282 (119.1%)	311,233 (100.4%)
外国人旅行	12,146	5,038 (241.1%)	15,440 (78.7%)
国 内 旅 行	2,340,621	2,084,849 (112.3%)	2,481,411 (94.3%)
合 計	2,665,147	2,352,169 (113.3%)	2,808,084 (94.9%)

問い合わせ先：観光庁観光産業課 吉田・四元

代表：03-5253-8111 (内線 27-322、27-304)

直通：03-5253-8329 FAX：03-5253-1563

主要旅行業者の旅行取扱状況速報
各社別内訳(平成24年6月分)

NO. 1

会社名	海外旅行			外国人旅行			国内旅行			合計		
	取扱額 (千円)	前年同月取 扱額(千円)	前年同 月比%	取扱額 (千円)	前年同月取 扱額(千円)	前年同 月比%	取扱額 (千円)	前年同月取 扱額(千円)	前年同 月比%	取扱額 (千円)	前年同月取 扱額(千円)	前年同 月比%
(株)ジェイティービー	24,056	173,623	13.9	641	240	267.1	67,681,406	59,545,282	113.7	67,706,103	59,719,145	113.4
近畿日本ツーリスト(株)	13,109,568	11,349,810	115.5	806,158	311,485	258.8	20,493,752	20,299,072	101.0	34,409,478	31,960,367	107.7
(株)日本旅行	10,997,565	10,077,614	109.1	866,856	412,627	210.1	18,161,341	17,093,588	106.2	30,025,762	27,583,829	108.9
(株)阪急交通社	27,543,839	23,231,555	118.6	31,068	1,499	2072.6	10,350,044	7,696,936	134.5	37,924,951	30,929,990	122.6
(株)JTB首都圏	9,527,190	8,235,187	115.7	5,590	2,128	262.7	12,016,818	11,171,408	107.6	21,549,598	19,408,723	111.0
(株)エイチ・アイ・エス	24,433,231	20,712,636	118.0	0	0	—	1,280,011	959,913	133.3	25,713,242	21,672,549	118.6
(株)JTBワールドバケーションズ	17,584,823	14,146,163	124.3	0	0	—	0	0	—	17,584,823	14,146,163	124.3
ANAセールス(株)	1,741,224	1,705,614	102.1	62,077	45,267	137.1	13,480,974	12,108,237	111.3	15,284,275	13,859,118	110.3
(株)JTB西日本	5,699,775	4,492,723	126.9	286,145	108,195	264.5	9,543,689	8,226,806	116.0	15,529,609	12,827,724	121.1
トップツアー(株)	3,042,348	2,430,358	125.2	203,890	202,706	100.6	8,233,427	8,298,722	99.2	11,479,665	10,931,786	105.0
クラブツーリズム(株)	5,114,346	4,834,625	105.8	4,204	1,043	403.1	7,652,866	6,793,380	112.7	12,771,416	11,629,048	109.8
日本通運(株)	5,804,067	3,970,121	146.2	54,710	17,134	319.3	903,900	865,207	104.5	6,762,677	4,852,462	139.4
(株)JTB中部	4,690,425	3,547,759	132.2	90,047	80,989	111.2	6,735,580	5,987,023	112.5	11,516,052	9,615,771	119.8
名鉄観光サービス(株)	1,371,351	973,980	140.8	37,292	24,607	151.6	6,126,406	5,912,061	103.6	7,535,049	6,910,648	109.0
(株)JTB九州	2,955,377	2,195,110	134.6	52,571	15,570	337.6	4,747,777	4,597,012	103.3	7,755,725	6,807,692	113.9
(株)農協観光	862,094	706,379	122.0	88,848	46,608	190.6	5,783,710	5,137,608	112.6	6,734,652	5,890,595	114.3
(株)ジャルパック	5,324,527	3,942,273	135.1	0	0	—	7,702,430	6,680,722	115.3	13,026,957	10,622,995	122.6
(株)読売旅行	1,003,734	585,361	171.5	0	0	—	3,867,679	3,882,823	99.6	4,871,413	4,468,184	109.0
(株)ジェイアール東海ツアーズ	130,121	102,422	127.0	2,705	0	—	5,810,486	5,325,780	109.1	5,943,312	5,428,202	109.5
(株)JTB法人東京	5,356,276	3,665,628	146.1	299,244	222,708	134.4	9,912,492	8,357,448	118.6	15,568,012	12,245,784	127.1
(株)JTB中国四国	2,063,589	1,854,160	111.3	1,330	4,013	33.1	4,153,669	3,946,868	105.2	6,218,588	5,805,041	107.1
(株)PTS	1,033,944	948,523	109.0	0	0	—	766,398	868,171	88.3	1,800,342	1,816,694	99.1
(株)ジェイティービービジネストラベルソリューションズ	3,826,638	3,262,282	117.3	22,086	1,259	1754.2	1,699,075	1,508,636	112.6	5,547,799	4,772,177	116.3
(株)ジャルセールス	128,007	105,864	120.9	0	0	—	3,702,045	3,812,503	97.1	3,830,052	3,918,367	97.7
(株)i. JTB	1,318,501	778,525	169.4	0	0	—	5,811,125	4,415,804	131.6	7,129,626	5,194,329	137.3
(株)KNTツーリスト	1,833,885	1,936,883	94.7	0	0	—	3,418,577	3,768,493	90.7	5,252,462	5,705,376	92.1
ビッグホリデー(株)	438,985	391,473	112.1	0	0	—	3,316,928	2,767,449	119.9	3,755,913	3,158,922	118.9
西鉄旅行(株)	1,627,732	1,552,670	104.8	24,528	7,404	331.3	1,876,645	1,751,194	107.2	3,528,905	3,311,268	106.6
日新航空サービス(株)	3,947,947	2,931,377	134.7	1,565	12,513	12.5	355,700	262,951	135.3	4,305,212	3,206,841	134.3
(株)JTB東北	1,087,202	543,213	200.1	9,061	1,241	730.1	3,014,188	2,796,553	107.8	4,110,451	3,341,007	123.0
(株)トラベルプラザインターナショナル	3,525,899	2,636,937	133.7	0	0	—	0	0	—	3,525,899	2,636,937	133.7
(株)JTB北海道	1,073,587	777,328	138.1	74,234	2,149	3454.4	2,938,411	2,733,221	107.5	4,086,232	3,512,698	116.3
(株)JTB関東	2,197,140	1,510,347	145.5	2,397	377	635.8	5,278,357	4,832,375	109.2	7,477,894	6,343,099	117.9
小計	170,418,993	140,308,523	121.5	3,027,247	1,521,762	198.9	256,815,906	232,403,246	110.5	430,262,146	374,233,531	115.0

会社名	海外旅行			外国人旅行			国内旅行			合計		
	取扱額 (千円)	前年同月取 扱額(千円)	前年同 月比%	取扱額 (千円)	前年同月取 扱額(千円)	前年同 月比%	取扱額 (千円)	前年同月取 扱額(千円)	前年同 月比%	取扱額 (千円)	前年同月取 扱額(千円)	前年同 月比%
東武トラベル(株)	586,685	392,172	149.6	2,248	2,004	112.2	2,487,417	1,963,304	126.7	3,076,350	2,357,480	130.5
(株)タビックスジャパン	678,123	569,510	119.1	0	0	—	1,835,594	1,529,797	120.0	2,513,717	2,099,307	119.7
エムオーツーリスト(株)	2,948,631	2,975,772	99.1	12,178	5,077	239.9	364,682	306,093	119.1	3,325,491	3,286,942	101.2
(株)阪急阪神ビジネストラベル	2,851,438	2,875,769	99.2	0	0	—	263,598	252,017	104.6	3,115,036	3,127,786	99.6
郵船トラベル(株)	2,282,286	2,260,844	100.9	0	0	—	154,464	163,642	94.4	2,436,750	2,424,486	100.5
(株)JTB関西	2,247,410	1,945,310	115.5	372	160	232.5	2,847,221	2,606,998	109.2	5,095,003	4,552,468	111.9
京王観光(株)	422,249	354,121	119.2	64,577	223,239	28.9	1,705,413	1,749,743	97.5	2,192,239	2,327,103	94.2
沖縄ツーリスト(株)	208,874	148,552	140.6	75,907	32,684	232.2	2,845,453	3,355,094	84.8	3,130,234	3,536,330	88.5
北海道旅客鉄道(株)	97,757	98,725	99.0	0	0	—	1,764,407	1,551,839	113.7	1,862,164	1,650,564	112.8
九州旅客鉄道(株)	147,426	120,371	122.5	0	0	—	1,688,336	1,700,299	99.3	1,835,762	1,820,670	100.8
(株)アールアンドシーツアーズ	1,407,650	997,893	141.1	0	0	—	0	0	—	1,407,650	997,893	141.1
(株)エヌオーイー	2,280,104	1,950,142	116.9	8,837	5,346	165.3	59,726	47,570	125.6	2,348,667	2,003,058	117.3
(株)小田急トラベル	369,461	272,140	135.8	5,000	1,524	328.1	1,248,226	1,168,734	106.8	1,622,687	1,442,398	112.5
(株)JTB東海	1,964,521	1,725,349	113.9	81	69	117.4	2,223,847	2,017,041	110.3	4,188,449	3,742,459	111.9
(株)日立トラベルビューロー	1,625,925	1,722,480	94.4	5,887	3,202	183.9	614,179	519,245	118.3	2,245,991	2,244,927	100.0
東日観光(株)	397,346	450,281	88.2	157,420	61,986	254.0	1,368,763	1,276,570	107.2	1,923,529	1,788,837	107.5
(株)ユナイテッドツアーズ	2,274,835	2,253,995	100.9	0	0	—	0	0	—	2,274,835	2,253,995	100.9
内外航空サービス(株)	524,718	820,303	64.0	0	0	—	67,665	60,924	111.1	592,383	881,227	67.2
(株)南海国際旅行	379,662	325,303	116.7	772	102	756.9	953,797	908,029	105.0	1,334,231	1,233,434	108.2
(株)フジトラベルサービス	237,505	229,669	103.4	345	539	64.0	857,373	807,801	106.1	1,095,223	1,038,009	105.5
(株)JTBグローバルマーケティング&トラベル	26,310	12,207	215.5	1,366,685	591,797	230.9	49,204	24,983	196.9	1,442,199	628,987	229.3
エムハートツーリスト(株)	851,156	692,106	123.0	2,890	268	1078.4	1,092,576	993,605	110.0	1,946,622	1,685,979	115.5
京成トラベルサービス(株)	121,599	99,399	122.3	0	0	—	712,901	544,659	130.9	834,500	644,058	129.6
西日本旅客鉄道(株)	0	0	—	0	0	—	207,067	223,936	92.5	207,067	223,936	92.5
楽天トラベル(株)	1,157,210	1,041,740	111.1	125,031	84,065	148.7	21,265,064	18,302,936	116.2	22,547,305	19,428,741	116.1
小計	26,088,881	24,334,153	107.2	1,828,230	1,012,062	180.6	46,676,973	42,074,859	110.9	74,594,084	67,421,074	110.6
合計	196,507,874	164,642,676	119.4	4,855,477	2,533,824	191.6	303,492,879	274,478,105	110.6	504,856,230	441,654,605	114.3

参考1

楽天トラベル(株)を除く57社の合計	195,350,664	163,600,936	119.4	4,730,446	2,449,759	193.1	282,227,815	256,175,169	110.2	482,308,925	422,225,864	114.2
--------------------	-------------	-------------	-------	-----------	-----------	-------	-------------	-------------	-------	-------------	-------------	-------

参考2

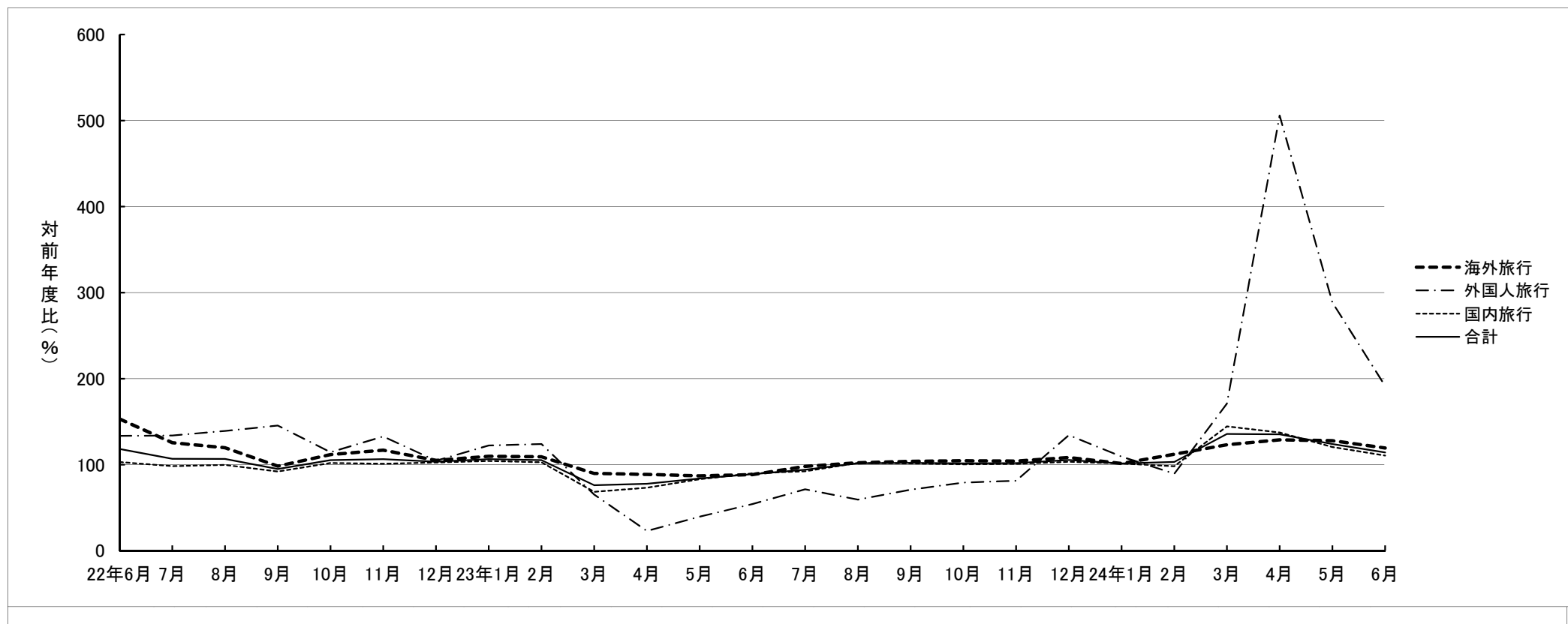
ジェイティービー(14社計)	40,231,359	31,456,469	127.9	2,188,398	1,029,636	212.5	67,681,406	59,545,282	113.7	110,101,163	92,031,387	119.6
----------------	------------	------------	-------	-----------	-----------	-------	------------	------------	-------	-------------	------------	-------

JTBグループ14社計のうち、株式会社ジェイティービーの14社内取引を相殺したものです。

※JTBグループ14社 … (株)ジェイティービー、(株)JTB北海道、(株)JTB東北、(株)JTB関東、(株)JTB首都圏、(株)JTB中部、(株)JTB西日本、(株)JTB中国四国、(株)JTB九州、(株)JTB東海、(株)JTB関西
(株)JTB法人東京、(株)JTB、(株)JTBグローバルマーケティング&トラベル 以上

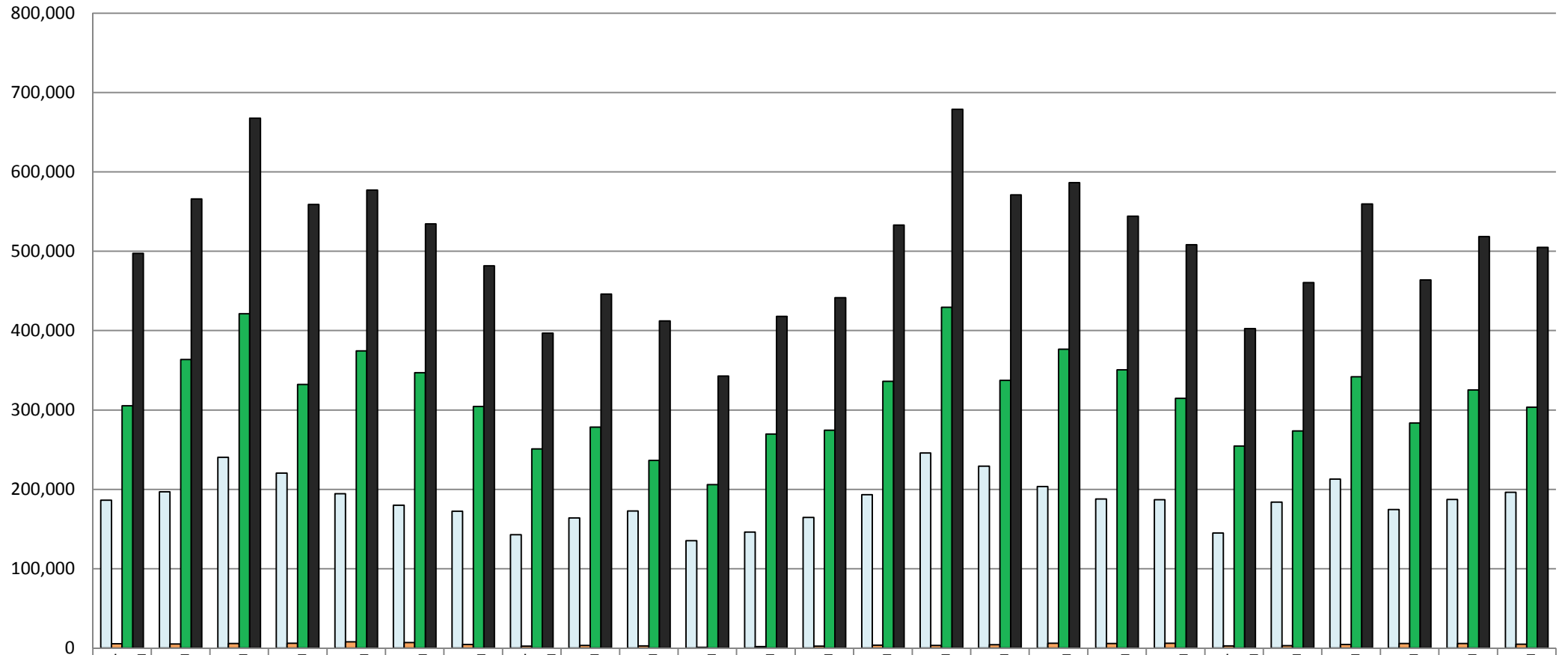
主要旅行業者の総取引額の対前年同月比の推移
 (平成22年6月から平成24年6月)

	22年6月	7月	8月	9月	10月	11月	12月	23年1月	2月	3月	4月	5月	6月	7月	8月	9月	10月	11月	12月	24年1月	2月	3月	4月	5月	6月
海外旅行	153.2	125.6	119.7	98.3	111.7	116.9	105.1	109.8	109.2	89.8	88.7	87.1	88.4	98.1	102.3	104.0	104.7	104.2	108.4	101.4	112.2	123.2	128.9	128.0	119.4
外国人旅行	133.5	134.0	139.2	145.5	114.6	132.9	104.7	122.3	124.1	65.3	23.0	39.6	54.3	71.5	59.5	71.0	79.2	81.3	134.3	109.4	89.6	171.1	505.8	288.6	191.6
国内旅行	103.1	98.3	99.7	92.1	102.0	101.2	102.6	104.3	102.8	68.5	73.3	83.1	90.0	92.4	102.0	101.6	100.5	101.0	103.4	101.5	98.2	144.5	137.5	120.6	110.6
合計	118.3	106.9	106.7	95.0	105.3	106.5	103.5	106.4	105.3	76.2	77.9	84.0	89.0	94.2	101.7	102.2	101.6	101.8	105.5	101.5	103.3	135.7	135.4	124.0	114.3



主要旅行業者の総取扱額の推移 (平成22年6月から平成24年6月)

<単位:百万円>



	22年6月	7月	8月	9月	10月	11月	12月	23年1月	2月	3月	4月	5月	6月	7月	8月	9月	10月	11月	12月	24年1月	2月	3月	4月	5月	6月
□海外旅行	186,300	197,040	240,464	220,672	194,593	180,200	172,574	143,059	163,935	172,945	135,399	146,251	164,643	193,302	245,935	229,404	203,663	187,838	187,112	144,995	183,879	213,009	174,497	187,273	196,508
■外国人旅行	5,470	5,247	5,911	6,118	7,879	7,083	4,633	2,616	3,571	2,775	1,149	1,994	2,534	3,752	3,519	4,345	6,239	5,762	6,222	2,862	3,199	4,747	5,813	5,756	4,855
■国内旅行	305,449	363,717	421,176	332,253	374,464	347,159	304,506	251,074	278,598	236,581	206,142	269,673	274,478	336,074	429,439	337,406	376,477	350,590	314,841	254,762	273,597	341,851	283,527	325,349	303,493
■合計	497,219	566,004	667,551	559,043	576,936	534,442	481,713	396,749	446,104	412,301	342,690	417,918	441,655	533,128	678,893	571,155	586,379	544,190	508,175	402,619	460,675	559,607	463,837	518,378	504,856