



平成 24 年 9 月 10 日

観 光 庁

## 主要旅行業者の旅行取扱状況速報

(平成 24 年 7 月分)

- 海外旅行は、対前年同月比で 108.6%となった（12ヶ月連続増、対前々年同月比で 106.6%）。一部の旅行会社によると、円高傾向が大きく作用し、中国、台湾、シンガポール等のアジア方面や、北米、ハワイ、ミクロネシア方面を中心に堅調に推移しているとのこと。
- 外国人旅行は、対前年同月比で 154.9%（対前々年同月比で 105.1%）となった。
- 国内旅行は、対前年同月比で 103.0%（対前々年同月比で 95.3%）となった。

## 1. 総取扱額

(単位：千円)

区 分	取 扱 額	前 年 同 月 取 扱 額 ( 対 前 年 同 月 比 )	[参考] 前々年同月取扱額 ( 対 前 々 年 同 月 比 )
海 外 旅 行	210,039,648	193,394,064 (108.6%)	197,040,011 (106.6%)
外 国 人 旅 行	5,515,350	3,560,820 (154.9%)	5,247,349 (105.1%)
国 内 旅 行	346,743,907	336,665,190 (103.0%)	363,717,081 ( 95.3%)
合 計	562,298,905	533,620,074 (105.4%)	566,004,441 ( 99.3%)

(総取扱額は主要旅行業者 58 社の取扱額の合計)

## 2. 旅行商品ブランド（募集型企画旅行）の取扱状況

## ① 取扱額

(単位：千円)

区 分	取 扱 額	前 年 同 月 取 扱 額 ( 対 前 年 同 月 比 )	[参考] 前々年同月取扱額 ( 対 前 々 年 同 月 比 )
海 外 旅 行	67,258,897	61,498,036 (109.4%)	63,741,218 (105.5%)
外 国 人 旅 行	270,637	175,044 (154.6%)	490,132 ( 55.2%)
国 内 旅 行	87,751,735	85,646,421 (102.5%)	90,514,707 ( 96.9%)
合 計	155,281,269	147,319,501 (105.4%)	154,746,057 (100.3%)

(取扱額は総取扱額の内数)

## ② 取扱人数

(単位：人)

区 分	取 扱 人 数	前 年 同 月 取 扱 人 数 ( 対 前 年 同 月 比 )	[参考]前々年同月取扱人数 ( 対 前 々 年 同 月 比 )
海 外 旅 行	364,904	346,626 (105.3%)	372,460 (98.0%)
外国人旅行	15,151	7,380 (205.3%)	20,086 (75.4%)
国 内 旅 行	3,133,387	3,115,669 (100.6%)	3,325,449 (94.2%)
合 計	3,513,442	3,469,675 (101.3%)	3,717,995 (94.5%)

問い合わせ先：観光庁観光産業課 吉田・四元

代表：03-5253-8111 (内線 27-322、27-304)

直通：03-5253-8329 FAX：03-5253-1563

主要旅行業者の旅行取扱状況速報  
各社別内訳(平成24年7月分)

NO. 1

会社名	海外旅行			外国人旅行			国内旅行			合計		
	取扱額 (千円)	前年同月取 扱額(千円)	前年同 月比%	取扱額 (千円)	前年同月取 扱額(千円)	前年同 月比%	取扱額 (千円)	前年同月取 扱額(千円)	前年同 月比%	取扱額 (千円)	前年同月取 扱額(千円)	前年同 月比%
(株)ジェイティービー	63,733	270,917	23.5	127	0	—	79,047,128	76,587,720	103.2	79,110,988	76,858,637	102.9
近畿日本ツーリスト(株)	11,499,099	10,262,218	112.1	606,959	378,091	160.5	19,705,321	20,243,835	97.3	31,811,379	30,884,144	103.0
(株)日本旅行	11,594,191	12,700,764	91.3	968,093	758,033	127.7	19,973,625	19,113,701	104.5	32,535,909	32,572,498	99.9
(株)阪急交通社	24,302,796	22,407,480	108.5	41,526	17,627	235.6	9,891,717	9,003,794	109.9	34,236,039	31,428,901	108.9
(株)JTB首都圏	11,898,848	11,161,586	106.6	2,345	2,166	108.3	18,608,810	18,964,509	98.1	30,510,003	30,128,261	101.3
(株)エイチ・アイ・エス	29,604,352	27,984,472	105.8	0	0	—	1,850,471	1,531,948	120.8	31,454,823	29,516,420	106.6
(株)JTBワールドパッケージング	21,229,601	18,705,388	113.5	0	0	—	0	0	—	21,229,601	18,705,388	113.5
ANAセールス(株)	2,190,776	2,310,659	94.8	80,626	57,492	140.2	17,392,341	17,837,107	97.5	19,663,743	20,205,258	97.3
(株)JTB西日本	6,531,208	5,587,849	116.9	563,203	280,397	200.9	9,795,519	9,745,054	100.5	16,889,930	15,613,300	108.2
トップツアー(株)	2,621,331	2,245,440	116.7	274,669	277,977	98.8	6,484,653	6,400,258	101.3	9,380,653	8,923,675	105.1
クラブツーリズム(株)	4,934,808	4,578,526	107.8	7,500	2,994	250.5	8,877,684	9,140,241	97.1	13,819,992	13,721,761	100.7
日本通運(株)	5,117,815	4,206,731	121.7	46,438	44,797	103.7	962,144	1,133,095	84.9	6,126,397	5,384,623	113.8
(株)JTB中部	4,266,968	3,972,243	107.4	116,736	105,109	111.1	6,411,839	5,636,193	113.8	10,795,543	9,713,545	111.1
名鉄観光サービス(株)	1,394,629	1,316,989	105.9	70,194	9,239	759.8	6,467,365	6,164,697	104.9	7,932,188	7,490,925	105.9
(株)JTB九州	3,177,803	2,627,003	121.0	49,822	22,299	223.4	5,815,627	5,671,191	102.5	9,043,252	8,320,493	108.7
(株)農協観光	990,094	890,277	111.2	103,474	38,539	268.5	6,871,581	6,443,641	106.6	7,965,149	7,372,457	108.0
(株)ジャルパック	6,314,506	5,356,258	117.9	2,059	0	—	10,310,361	9,513,252	108.4	16,626,926	14,869,510	111.8
(株)読売旅行	797,984	829,429	96.2	0	0	—	3,893,023	4,186,360	93.0	4,691,007	5,015,789	93.5
(株)ジェイアール東海ツアーズ	151,743	113,526	133.7	2,479	0	—	7,388,883	6,823,799	108.3	7,543,105	6,937,325	108.7
(株)JTB法人東京	6,364,945	5,430,409	117.2	262,357	157,899	166.2	8,059,697	7,443,107	108.3	14,686,999	13,031,415	112.7
(株)JTB中国四国	2,286,775	2,064,310	110.8	7,722	8,263	93.5	4,847,271	4,634,892	104.6	7,141,768	6,707,465	106.5
(株)PTS	1,451,078	1,322,147	109.8	20,715	0	—	1,295,543	1,538,221	84.2	2,767,336	2,860,368	96.7
(株)ジェイティービービジネストラベルソリューションズ	3,512,474	3,205,150	109.6	239	1,815	13.2	2,045,390	1,787,471	114.4	5,558,103	4,994,436	111.3
(株)ジャルセールス	96,867	196,135	49.4	0	0	—	4,229,117	4,268,843	99.1	4,325,984	4,464,978	96.9
(株)i. JTB	1,984,685	1,427,612	139.0	0	0	—	8,272,550	7,272,616	113.7	10,257,235	8,700,228	117.9
(株)KNTツーリスト	2,151,087	2,598,633	82.8	0	0	—	5,416,164	6,537,302	82.9	7,567,251	9,135,935	82.8
ビッグホリデー(株)	519,531	563,929	92.1	0	0	—	3,581,773	3,609,167	99.2	4,101,304	4,173,096	98.3
西鉄旅行(株)	1,630,299	1,511,130	107.9	10,278	8,353	123.0	2,007,914	2,035,795	98.6	3,648,491	3,555,278	102.6
日新航空サービス(株)	4,343,687	3,642,865	119.2	2,797	6,493	43.1	343,953	307,254	111.9	4,690,437	3,956,612	118.5
(株)JTB東北	1,324,702	739,781	179.1	27,194	4,678	581.3	3,563,962	3,855,866	92.4	4,915,858	4,600,325	106.9
(株)トラベルプラザインターナショナル	3,902,534	3,242,184	120.4	0	0	—	0	0	—	3,902,534	3,242,184	120.4
(株)JTB北海道	928,849	878,492	105.7	106,149	2,433	4362.9	3,052,376	2,938,793	103.9	4,087,374	3,819,718	107.0
(株)JTB関東	2,630,437	2,273,726	115.7	9,289	1,214	765.2	4,275,058	4,146,087	103.1	6,914,784	6,421,027	107.7
小計	181,810,235	166,624,258	109.1	3,382,990	2,185,908	154.8	290,738,860	284,515,809	102.2	475,932,085	453,325,975	105.0

会 社 名	海 外 旅 行			外 国 人 旅 行			国 内 旅 行			合 計		
	取 扱 額 (千円)	前年同月取 扱額(千円)	前年同 月比%	取 扱 額 (千円)	前年同月取 扱額(千円)	前年同 月比%	取 扱 額 (千円)	前年同月取 扱額(千円)	前年同 月比%	取 扱 額 (千円)	前年同月取 扱額(千円)	前年同 月比%
東武トラベル(株)	862,165	642,899	134.1	6,228	6,478	96.1	2,325,679	1,988,098	117.0	3,194,072	2,637,475	121.1
(株)タビックスジャパン	672,555	647,029	103.9	0	0	—	1,908,161	1,747,007	109.2	2,580,716	2,394,036	107.8
エムオーツーリスト(株)	2,749,892	2,951,806	93.2	1,669	6,922	24.1	341,894	314,741	108.6	3,093,455	3,273,469	94.5
(株)阪急阪神ビジネストラベル	2,850,174	3,032,439	94.0	0	0	—	256,128	250,388	102.3	3,106,302	3,282,827	94.6
郵船トラベル(株)	2,483,357	2,221,031	111.8	0	0	—	198,430	224,432	88.4	2,681,787	2,445,463	109.7
(株)JTB関西	2,747,413	2,442,208	112.5	156	182	85.7	4,447,157	4,573,739	97.2	7,194,726	7,016,129	102.5
京王観光(株)	525,511	481,275	109.2	55,477	48,208	115.1	2,203,405	2,137,796	103.1	2,784,393	2,667,279	104.4
沖繩ツーリスト(株)	165,729	132,792	124.8	92,114	75,537	121.9	3,107,061	3,112,608	99.8	3,364,904	3,320,937	101.3
北海道旅客鉄道(株)	128,029	124,750	102.6	0	0	—	1,939,780	1,978,847	98.0	2,067,809	2,103,597	98.3
九州旅客鉄道(株)	170,947	169,790	100.7	0	0	—	1,956,876	1,967,272	99.5	2,127,823	2,137,062	99.6
(株)アールアンドシーツアーズ	1,672,556	1,102,996	151.6	0	0	—	0	0	—	1,672,556	1,102,996	151.6
(株)エヌオーイー	2,263,660	2,099,041	107.8	18,174	0	—	64,743	60,688	106.7	2,346,577	2,159,729	108.7
(株)小田急トラベル	547,575	530,022	103.3	7,735	2,980	259.6	1,750,532	1,824,269	96.0	2,305,842	2,357,271	97.8
(株)JTB東海	2,086,583	1,882,871	110.8	56	0	—	3,180,801	3,174,828	100.2	5,267,440	5,057,699	104.1
(株)日立トラベルビューロー	1,687,343	1,650,646	102.2	8,921	2,289	389.7	684,869	572,168	119.7	2,381,133	2,225,103	107.0
東日観光(株)	495,435	396,715	124.9	93,578	41,161	227.3	848,492	639,015	132.8	1,437,505	1,076,891	133.5
(株)ユナイテッドツアーズ	2,404,716	2,382,474	100.9	0	0	—	0	0	—	2,404,716	2,382,474	100.9
内外航空サービス(株)	482,939	907,612	53.2	0	0	—	72,629	57,214	126.9	555,568	964,826	57.6
(株)南海国際旅行	347,687	359,897	96.6	2,918	1,779	164.0	974,258	997,651	97.7	1,324,863	1,359,327	97.5
(株)フジトラベルサービス	264,705	237,668	111.4	3,254	0	—	1,165,909	1,063,101	109.7	1,433,868	1,300,769	110.2
(株)JTBグローバルマーケティング&トラベル	134,933	22,850	590.5	1,655,899	1,054,902	157.0	47,819	55,165	86.7	1,838,651	1,132,917	162.3
エムハートツーリスト(株)	875,548	674,354	129.8	8,012	6,269	127.8	1,180,404	988,809	119.4	2,063,964	1,669,432	123.6
京成トラベルサービス(株)	146,242	134,467	108.8	0	0	—	853,097	744,937	114.5	999,339	879,404	113.6
西日本旅客鉄道(株)	0	0	—	0	0	—	276,001	302,755	91.2	276,001	302,755	91.2
楽天トラベル(株)	1,463,719	1,542,174	94.9	178,169	128,205	139.0	26,220,922	23,373,853	112.2	27,862,810	25,044,232	111.3
小 計	28,229,413	26,769,806	105.5	2,132,360	1,374,912	155.1	56,005,047	52,149,381	107.4	86,366,820	80,294,099	107.6
合 計	210,039,648	193,394,064	108.6	5,515,350	3,560,820	154.9	346,743,907	336,665,190	103.0	562,298,905	533,620,074	105.4

## 参考1

楽天トラベル(株)を除く57社の合計	208,575,929	191,851,890	108.7	5,337,181	3,432,615	155.5	320,522,985	313,291,337	102.3	534,436,095	508,575,842	105.1
--------------------	-------------	-------------	-------	-----------	-----------	-------	-------------	-------------	-------	-------------	-------------	-------

## 参考2

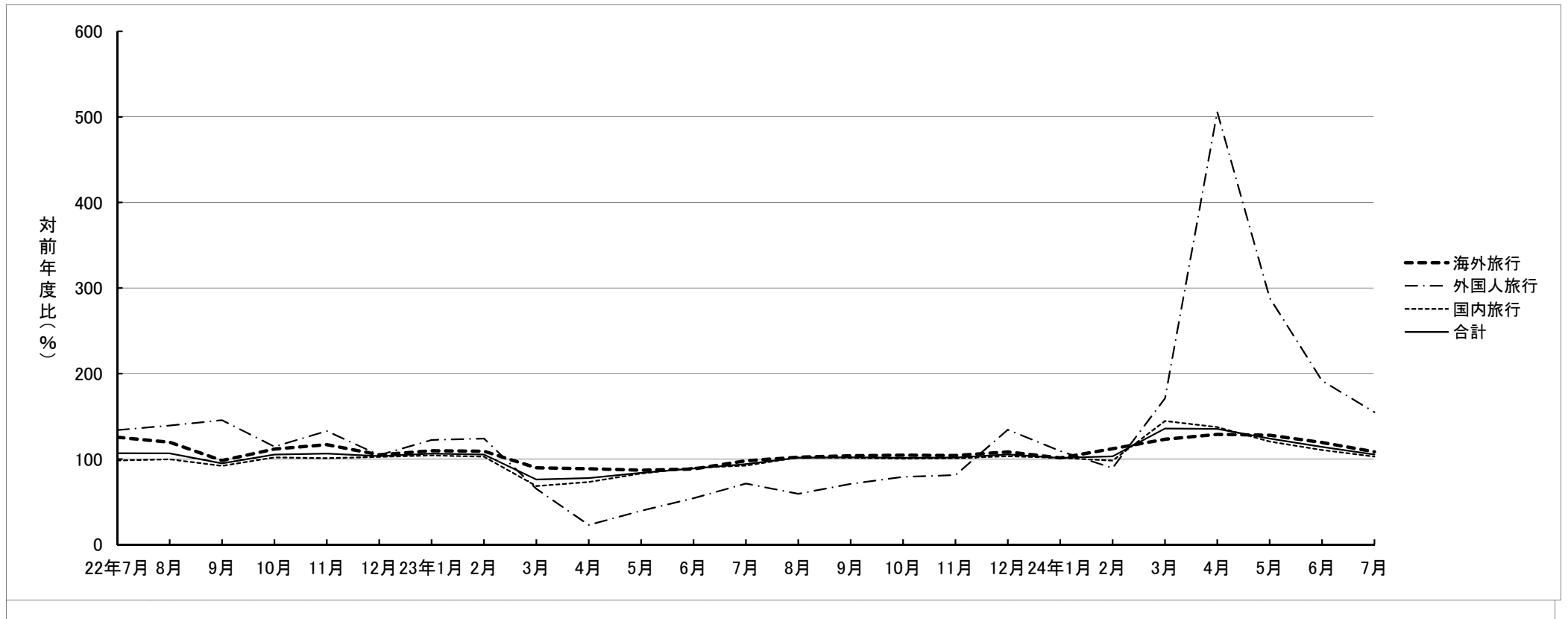
ジェイティービー(14社計)	46,427,881	40,781,858	113.8	2,801,055	1,639,542	170.8	79,047,128	76,587,720	103.2	128,276,064	119,009,120	107.8
----------------	------------	------------	-------	-----------	-----------	-------	------------	------------	-------	-------------	-------------	-------

JTBグループ14社計のうち、株式会社ジェイティービーの14社内取引を相殺したものです。

※JTBグループ14社 … (株)ジェイティービー、(株)JTB北海道、(株)JTB東北、(株)JTB関東、(株)JTB首都圏、(株)JTB中部、(株)JTB西日本、(株)JTB中国四国、(株)JTB九州、(株)JTB東海、(株)JTB関西  
(株)JTB法人東京、(株)iJTB、(株)JTBグローバルマーケティング&トラベル 以上

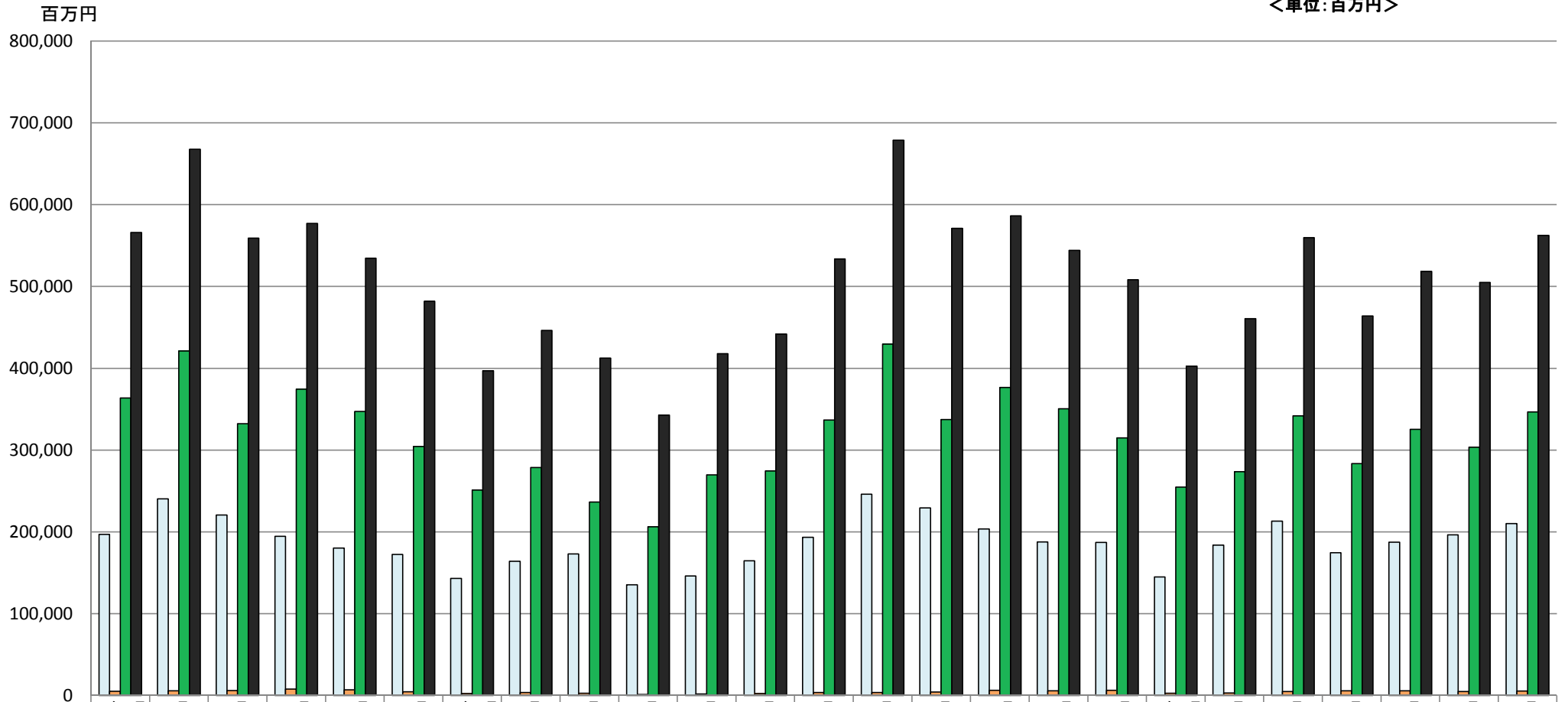
主要旅行業者の総取引額の対前年同月比の推移  
 (平成22年7月から平成24年7月)

	22年7月	8月	9月	10月	11月	12月	23年1月	2月	3月	4月	5月	6月	7月	8月	9月	10月	11月	12月	24年1月	2月	3月	4月	5月	6月	7月
海外旅行	125.6	119.7	98.3	111.7	116.9	105.1	109.8	109.2	89.8	88.7	87.1	88.4	98.1	102.3	104.0	104.7	104.2	108.4	101.4	112.2	123.2	128.9	128.0	119.4	108.6
外国人旅行	134.0	139.2	145.5	114.6	132.9	104.7	122.3	124.1	65.3	23.0	39.6	54.3	71.5	59.5	71.0	79.2	81.3	134.3	109.4	89.6	171.1	505.8	288.6	191.6	154.9
国内旅行	98.3	99.7	92.1	102.0	101.2	102.6	104.3	102.8	68.5	73.3	83.1	90.0	92.4	102.0	101.6	100.5	101.0	103.4	101.5	98.2	144.5	137.5	120.6	110.6	103.0
合計	106.9	106.7	95.0	105.3	106.5	103.5	106.4	105.3	76.2	77.9	84.0	89.0	94.2	101.7	102.2	101.6	101.8	105.5	101.5	103.3	135.7	135.4	124.0	114.3	105.4



## 主要旅行業者の総取扱額の推移 (平成22年7月から平成24年7月)

<単位:百万円>



	22年7月	8月	9月	10月	11月	12月	23年1月	2月	3月	4月	5月	6月	7月	8月	9月	10月	11月	12月	24年1月	2月	3月	4月	5月	6月	7月
□ 海外旅行	197,040	240,464	220,672	194,593	180,200	172,574	143,059	163,935	172,945	135,399	146,251	164,643	193,394	245,935	229,404	203,663	187,838	187,112	144,995	183,879	213,009	174,497	187,273	196,508	210,040
■ 外国人旅行	5,247	5,911	6,118	7,879	7,083	4,633	2,616	3,571	2,775	1,149	1,994	2,534	3,561	3,519	4,345	6,239	5,762	6,222	2,862	3,199	4,747	5,813	5,756	4,855	5,515
■ 国内旅行	363,717	421,176	332,253	374,464	347,159	304,506	251,074	278,598	236,581	206,142	269,673	274,478	336,665	429,439	337,406	376,477	350,590	314,841	254,762	273,597	341,851	283,527	325,349	303,493	346,744
■ 合計	566,004	667,551	559,043	576,936	534,442	481,713	396,749	446,104	412,301	342,690	417,918	441,655	533,620	678,893	571,155	586,379	544,190	508,175	402,619	460,675	559,607	463,837	518,378	504,856	562,299