



平成24年 9月14日
観光庁

旅行・観光消費動向調査

～平成24年4-6月期(速報)と1-3月期(確報)結果がまとまりました！～

●4-6月期の国内宿泊観光旅行の傾向

- 消費額及び延べ旅行者数は、前年同期・前々年同期と比べプラス
- 旅行単価※は、前年同期より増加しているものの、前々年同期水準には届かず

※旅行に行った者が、1回の旅行において支出した金額の平均

1. 消費額(単位:億円)

	国内宿泊観光旅行		
	平成24年	平成23年	平成22年
4月	6,060	4,279	5,818
5月	9,144	8,471	9,405
6月	7,637	6,070	6,903
4-6月	22,841	18,819	22,126

	国内日帰り観光旅行		
	平成24年	平成23年	平成22年
4月	2,681	2,668	2,770
5月	3,153	3,470	3,580
6月	2,539	3,009	2,650
4-6月	8,373	9,148	9,000

2. 延べ旅行者数(単位:万人・回)

	国内宿泊観光旅行		
	平成24年	平成23年	平成22年
4月	1,191	864	1,097
5月	1,713	1,610	1,721
6月	1,487	1,221	1,205
4-6月	4,391	3,694	4,023

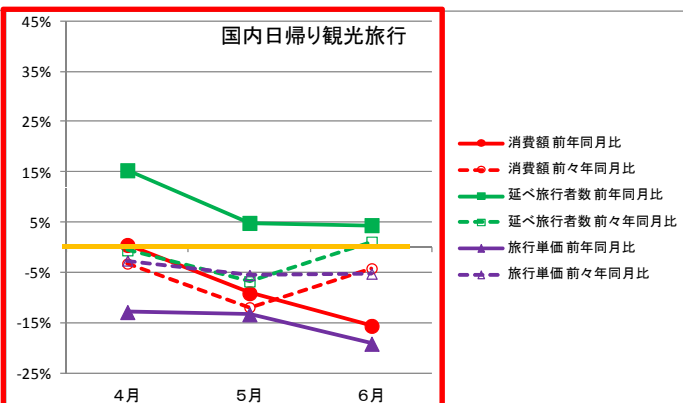
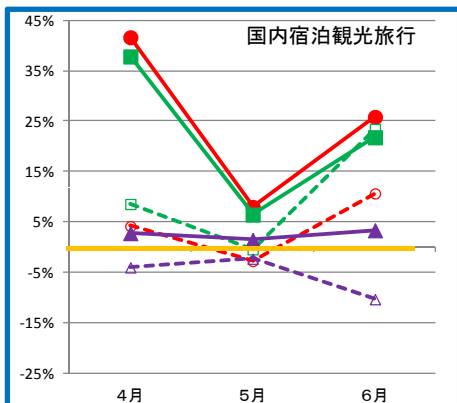
	国内日帰り観光旅行		
	平成24年	平成23年	平成22年
4月	1,698	1,473	1,709
5月	2,270	2,166	2,436
6月	1,791	1,715	1,771
4-6月	5,760	5,354	5,915

3. 旅行単価(単位:円)

	国内宿泊観光旅行		
	平成24年	平成23年	平成22年
4月	50,884	49,520	53,021
5月	53,377	52,630	54,646
6月	51,369	49,713	57,302
4-6月	52,021	50,939	54,998

	国内日帰り観光旅行		
	平成24年	平成23年	平成22年
4月	15,786	18,118	16,214
5月	13,888	16,024	14,699
6月	14,179	17,542	14,961
4-6月	14,538	17,087	15,215

【参考】
前年同月比・
前々年同月比の動向



*平成23年3月の東日本大震災による影響を含まない比較のため、前年(平成23年)に加え、前々年(平成22年)の数値(確報)も掲載しております。

I. 平成24年4～6月期(速報)について

1. 消費額 (単位:億円)

※ ()内は前年、(())内は前々年同期の数値(確報)を表す

旅行目的 旅行種類	全体	観光	帰省等	出張
国内宿泊旅行	39,536 (34,769) ((37,467))	22,841 (18,819) ((22,126))	9,205 (10,226) ((8,663))	7,490 (5,725) ((6,678))
国内日帰り旅行	12,634 (13,861) ((13,747))	8,373 (9,148) ((9,000))	2,162 (2,725) ((2,473))	2,098 (1,988) ((2,273))

2. 延べ旅行者数 (単位:万人・回)

※ ()内は前年、(())内は前々年同期の数値(確報)を表す

旅行目的 旅行種類	全体	観光	帰省等	出張
国内宿泊旅行	8,153 (7,284) ((7,614))	4,391 (3,694) ((4,023))	2,305 (2,261) ((2,107))	1,457 (1,328) ((1,484))
国内日帰り旅行	8,565 (8,132) ((8,939))	5,760 (5,354) ((5,915))	1,312 (1,336) ((1,406))	1,494 (1,442) ((1,618))

3. 旅行単価 (単位:円)

※ ()内は前年、(())内は前々年同期の数値(確報)を表す

旅行目的 旅行種類	全体	観光	帰省等	出張
国内宿泊旅行	48,495 (47,733) ((49,209))	52,021 (50,939) ((54,998))	39,933 (45,220) ((41,122))	51,416 (43,096) ((44,997))
国内日帰り旅行	14,751 (17,044) ((15,378))	14,538 (17,087) ((15,215))	16,487 (20,397) ((17,587))	14,047 (13,781) ((14,054))

N数(標本数) 国内宿泊旅行 2,192(うち観光 1,408、帰省等 572、出張 212)
国内日帰り旅行 1,820(うち観光 1,392、帰省等 265、出張 163)

II. 平成24年4～6月期(速報)における月別の動向

1. 消費額(単位:億円)

※ ()内は前年、(())内は前々年同期の数値(確報)を表す

	時期	旅行目的			
		全体	観光	帰省等	出張
・国内宿泊	平成24年 4月	10,246 (9,126) ((10,388))	6,060 (4,279) ((5,818))	2,628 (3,469) ((2,528))	1,559 (1,379) ((2,042))
	平成24年 5月	16,560 (14,751) ((15,501))	9,144 (8,471) ((9,405))	4,054 (4,253) ((3,851))	3,362 (2,027) ((2,245))
	平成24年 6月	12,729 (10,892) ((11,578))	7,637 (6,070) ((6,903))	2,522 (2,504) ((2,284))	2,570 (2,319) ((2,391))
・国内日帰り	平成24年 4月	4,133 (4,521) ((4,289))	2,681 (2,668) ((2,770))	795 (1,230) ((771))	658 (623) ((747))
	平成24年 5月	4,407 (4,849) ((5,295))	3,153 (3,470) ((3,580))	567 (828) ((904))	687 (550) ((811))
	平成24年 6月	4,093 (4,491) ((4,163))	2,539 (3,009) ((2,650))	801 (667) ((798))	753 (814) ((715))

2. 延べ旅行者数(単位:万人・回)

※ ()内は前年、(())内は前々年同期の数値(確報)を表す

	時期	旅行目的			
		全体	観光	帰省等	出張
・国内宿泊	平成24年 4月	2,271 (1,871) ((2,132))	1,191 (864) ((1,097))	651 (649) ((553))	430 (358) ((482))
	平成24年 5月	3,187 (3,105) ((3,183))	1,713 (1,610) ((1,721))	1,012 (1,057) ((1,014))	462 (438) ((449))
	平成24年 6月	2,694 (2,308) ((2,298))	1,487 (1,221) ((1,205))	643 (555) ((540))	565 (532) ((553))
・国内日帰り	平成24年 4月	2,534 (2,254) ((2,654))	1,698 (1,473) ((1,709))	424 (393) ((412))	412 (389) ((533))
	平成24年 5月	3,238 (3,132) ((3,488))	2,270 (2,166) ((2,436))	443 (499) ((527))	525 (468) ((525))
	平成24年 6月	2,792 (2,746) ((2,798))	1,791 (1,715) ((1,771))	444 (444) ((467))	557 (586) ((560))

3. 旅行単価(単位:円)

※ ()内は前年、(())内は前々年同期の数値(確報)を表す

	時期	旅行目的			
		全体	観光	帰省等	出張
・国内宿泊	平成24年 4月	45,111 (48,769) ((48,715))	50,884 (49,520) ((53,021))	40,393 (53,430) ((45,718))	36,257 (38,505) ((42,354))
	平成24年 5月	51,961 (47,514) ((48,694))	53,377 (52,630) ((54,646))	40,068 (40,246) ((37,987))	72,757 (46,245) ((50,055))
	平成24年 6月	47,248 (47,188) ((50,381))	51,369 (49,713) ((57,302))	39,254 (45,085) ((42,301))	45,495 (43,590) ((43,201))
・国内日帰り	平成24年 4月	16,311 (20,057) ((16,161))	15,786 (18,118) ((16,214))	18,747 (31,298) ((18,715))	15,968 (16,035) ((14,016))
	平成24年 5月	13,609 (15,480) ((15,182))	13,888 (16,024) ((14,699))	12,788 (16,599) ((17,145))	13,098 (11,766) ((15,451))
	平成24年 6月	14,659 (16,356) ((14,880))	14,179 (17,542) ((14,961))	18,019 (15,022) ((17,091))	13,521 (13,895) ((12,779))

<参考①> 主目的地別の延べ旅行者数
【平成24年4-6月期(速報)】

※ ()内は前年、(())内は前々年同期の数値(確報)を表す

旅行目的 主目的地 (地方運輸局別)	国内宿泊旅行				国内日帰り旅行			
	合計	観光	帰省等	出張	合計	観光	帰省等	出張
北海道	591 (602) ((475))	280 (282) ((262))	177 (181) ((137))	134 (138) ((76))	346 (259) ((363))	179 (182) ((227))	101 (62) ((76))	66 (16) ((59))
東北	719 (565) ((666))	324 (191) ((333))	253 (230) ((247))	142 (144) ((85))	624 (476) ((672))	396 (270) ((449))	111 (150) ((99))	117 (56) ((124))
関東	2,146 (1,666) ((2,146))	1,172 (834) ((1,070))	516 (527) ((479))	458 (304) ((596))	2,873 (2,532) ((3,241))	1,996 (1,615) ((2,145))	449 (414) ((407))	428 (503) ((689))
北陸信越	709 (665) ((598))	410 (378) ((373))	232 (184) ((171))	68 (102) ((53))	554 (565) ((595))	390 (344) ((406))	84 (103) ((118))	79 (118) ((71))
中部	994 (832) ((856))	648 (480) ((525))	183 (233) ((213))	163 (119) ((118))	1,080 (1,159) ((1,248))	785 (823) ((828))	116 (151) ((220))	179 (185) ((199))
近畿	1,153 (1,158) ((1,143))	646 (652) ((570))	283 (309) ((326))	224 (196) ((247))	1,484 (1,516) ((1,254))	949 (1,039) ((852))	230 (203) ((177))	306 (274) ((226))
中国	471 (427) ((450))	192 (178) ((195))	196 (182) ((146))	84 (67) ((109))	482 (430) ((550))	299 (327) ((331))	91 (69) ((125))	92 (34) ((94))
四国	236 (284) ((250))	136 (125) ((117))	90 (106) ((111))	10 (52) ((22))	202 (207) ((252))	161 (154) ((163))	34 (30) ((71))	7 (23) ((17))
九州	795 (857) ((758))	328 (414) ((390))	331 (278) ((232))	136 (165) ((136))	647 (810) ((646))	456 (555) ((455))	94 (141) ((101))	97 (114) ((90))
沖縄	212 (164) ((201))	159 (131) ((143))	26 (14) ((26))	26 (19) ((32))	144 (12) ((11))	76 (12) ((11))	- - -	68 - -

<主目的地別 N数(標本数)>

国内宿泊旅行	観光	帰省等	出張	国内日帰り旅行	観光	帰省等	出張
北海道	107	55	17	北海道	66	24	8
東北	99	59	22	東北	92	21	13
関東	363	118	66	関東	444	77	45
北陸信越	127	52	14	北陸信越	99	17	12
中部	194	47	23	中部	186	24	21
近畿	205	74	30	近畿	231	48	32
中国	63	51	13	中国	90	22	10
四国	50	23	3	四国	48	10	1
九州	118	81	18	九州	114	21	12
沖縄	46	6	3	沖縄	4	0	1

Ⅲ. 平成24年1～3月期(確報)について

1. 消費額 (単位:億円)

※ ()内は前年、(())内は前々年同期の数値(確報)を表す

旅行目的 旅行種類	全体	観光	帰省等	出張
国内宿泊旅行	33,251 (31,478) ((34,923))	19,120 (16,686) ((19,202))	8,596 (9,444) ((8,644))	5,535 (5,348) ((7,077))
国内日帰り旅行	9,825 (9,395) ((10,890))	6,236 (5,917) ((7,009))	1,973 (1,814) ((1,661))	1,617 (1,664) ((2,220))

2. 延べ旅行者数 (単位:万人・回)

※ ()内は前年、(())内は前々年同期の数値(確報)を表す

旅行目的 旅行種類	全体	観光	帰省等	出張
国内宿泊旅行	7,471 (6,939) ((7,224))	3,789 (3,320) ((3,565))	2,282 (2,398) ((2,164))	1,400 (1,221) ((1,495))
国内日帰り旅行	6,326 (6,022) ((6,702))	4,023 (3,740) ((3,917))	1,177 (1,149) ((1,196))	1,126 (1,133) ((1,589))

3. 旅行単価 (単位:円)

※ ()内は前年、(())内は前々年同期の数値(確報)を表す

旅行目的 旅行種類	全体	観光	帰省等	出張
国内宿泊旅行	44,508 (45,365) ((48,344))	50,467 (50,263) ((53,866))	37,670 (39,389) ((39,939))	39,527 (43,785) ((47,346))
国内日帰り旅行	15,531 (15,603) ((16,249))	15,499 (15,822) ((17,893))	16,763 (15,794) ((13,889))	14,359 (14,686) ((13,972))

N数(標本数) 国内宿泊旅行 2,727(うち観光 1,776、帰省等 695、出張 256)
国内日帰り旅行 1,827(うち観光 1,297、帰省等 345、出張 185)

<参考②> 旅行・観光消費動向調査の概要

1. 調査目的

日本国民の旅行の実態を全国規模及び地域ブロック別に把握することを目的としています。

2. 調査時期・調査対象

日本全国に居住する日本国民であり、住民基本台帳から無作為抽出した25,000名を対象とし、1年間の旅行実態を半年毎に2回に分けて調査を実施しています。

調査時期	調査対象期間	調査対象者数
平成23年10月	平成23年4月～9月	各12,500人 (一人2回調査へ回答)
平成24年4月	平成23年10月～平成24年3月	
平成24年7月	平成24年1月～6月	各12,500人 (一人2回調査へ回答)
平成25年1月	平成24年7月～12月	

<速報と確報の違い>

4-6月期(速報)では、平成24年7月実施の調査のみから得られたサンプルを対象に集計しているが、1-3月期(確報)では、平成24年4月及び平成24年7月実施の調査から得られたサンプルを対象に集計するため、サンプル数に違いがある。(速報における数値の方が大きく推計される傾向がある。)

3. 調査方法

調査対象者本人または代理の者の自計による郵送調査を行っております。

4. 調査事項

- 年齢、性別
- 旅行目的
- 過去6ヶ月間における旅行実施の有無・旅行回数
- 過去6ヶ月間で一番最近行った旅行の内容
 - ・帰宅日 ・宿泊数 ・目的地 ・交通手段 ・宿泊施設 ・旅行目的
 - ・旅行前後の支出 ・パック・団体旅行の参加費 ・旅行中の支出 等

5. 本調査における用語の定義

○国内宿泊旅行とは、自宅以外で1泊以上宿泊する旅行をいいます。

○国内日帰り旅行とは、日常生活圏を離れたところへの日帰りの旅行で、目安として片道の移動距離が80km以上または所要時間(移動時間と滞在時間の合計)が8時間以上の場合をいいます。
ただし、通勤や通学、転居のための片道移動を除きます。

関連URL <http://www.mlit.go.jp/kankocho/siryou/toukei/shouhidoukou.html>

なお、詳細な分析結果については後日公表します。

<問い合わせ先>

観光経済担当参事官室 神山、清水、永田
TEL 03-5253-8111(27-219、27-215)
03-5253-8325(直通)
FAX 03-5253-1563