



平成24年11月13日

観 光 庁

主要旅行業者の旅行取扱状況速報

(平成24年9月分)

○海外旅行は、対前年同月比で93.7%となった(東日本大震災の影響があった平成23年3月以来、14ヶ月ぶりの減少、対前々年同月比で97.8%)。一部の旅行会社によると、中国、韓国方面が低調となっているとのこと。

○外国人旅行は、対前年同月比で128.0%(対前々年同月比で85.4%)となった。

○国内旅行は、対前年同月比で96.3%(7ヶ月ぶりの減少、対前々年同月比で98.4%)となった。

1. 総取扱額

(単位：千円)

区 分	取 扱 額	前 年 同 月 取 扱 額 (対前年同月比)	[参考] 前々年同月取扱額 (対前々年同月比)
海外旅行	215,911,252	230,508,836 (93.7%)	220,671,854 (97.8%)
外国人旅行	5,227,573	4,084,163 (128.0%)	6,118,456 (85.4%)
国内旅行	326,851,588	339,293,701 (96.3%)	332,252,553 (98.4%)
合 計	547,990,413	573,886,700 (95.5%)	559,042,863 (98.0%)

(総取扱額は主要旅行業者58社の取扱額の合計)

2. 旅行商品ブランド(募集型企画旅行)の取扱状況

① 取扱額

(単位：千円)

区 分	取 扱 額	前 年 同 月 取 扱 額 (対前年同月比)	[参考] 前々年同月取扱額 (対前々年同月比)
海外旅行	71,256,629	74,402,442 (95.8%)	71,858,952 (99.2%)
外国人旅行	185,123	159,305 (116.2%)	407,670 (45.4%)
国内旅行	77,165,606	76,974,972 (100.2%)	79,936,840 (96.5%)
合 計	148,607,358	151,536,719 (98.1%)	152,203,462 (97.6%)

(取扱額は総取扱額の内数)

② 取扱人数

(単位：人)

区 分	取 扱 人 数	前 年 同 月 取 扱 人 数 (対 前 年 同 月 比)	[参考]前々年同月取扱人数 (対 前 々 年 同 月 比)
海 外 旅 行	396,252	404,545 (98.0%)	414,659 (95.6%)
外国人旅行	10,643	7,469 (142.5%)	17,792 (59.8%)
国 内 旅 行	2,939,117	2,977,181 (98.7%)	3,062,681 (96.0%)
合 計	3,346,012	3,389,195 (98.7%)	3,495,132 (95.7%)

問い合わせ先：観光庁観光産業課 杉田・金

代表：03-5253-8111 (内線 27-304、27-321)

直通：03-5253-8329 FAX：03-5253-1563

主要旅行業者の旅行取扱状況速報
各社別内訳(平成24年9月分)

NO. 1

会社名	海外旅行			外国人旅行			国内旅行			合計		
	取扱額 (千円)	前年同月取 扱額(千円)	前年同 月比%	取扱額 (千円)	前年同月取 扱額(千円)	前年同 月比%	取扱額 (千円)	前年同月取 扱額(千円)	前年同 月比%	取扱額 (千円)	前年同月取 扱額(千円)	前年同 月比%
(株)ジェイティービー	42,396	332,417	12.8	691	0	—	73,539,813	76,741,079	95.8	73,582,900	77,073,496	95.5
近畿日本ツーリスト(株)	13,272,529	14,235,418	93.2	779,204	435,644	178.9	19,040,456	19,798,833	96.2	33,092,189	34,469,895	96.0
(株)日本旅行	11,748,718	13,805,519	85.1	1,264,569	901,055	140.3	21,047,345	21,300,222	98.8	34,060,632	36,006,796	94.6
(株)阪急交通社	21,282,240	21,409,351	99.4	19,534	32,292	60.5	11,738,027	12,391,399	94.7	33,039,801	33,833,042	97.7
(株)JTB首都圏	12,768,579	13,620,796	93.7	10,354	2,710	382.1	15,752,325	16,772,419	93.9	28,531,258	30,395,925	93.9
(株)エイチ・アイ・エス	35,317,997	37,694,229	93.7	0	0	—	2,647,270	2,061,373	128.4	37,965,267	39,755,602	95.5
(株)JTBワールドバケーションズ	22,586,463	21,975,269	102.8	0	0	—	0	0	—	22,586,463	21,975,269	102.8
ANAセールス(株)	2,160,939	2,797,077	77.3	58,346	50,990	114.4	15,733,313	17,128,039	91.9	17,952,598	19,976,106	89.9
(株)JTB西日本	6,295,181	5,828,529	108.0	236,345	316,117	74.8	9,605,614	9,242,189	103.9	16,137,140	15,386,835	104.9
トップツアー(株)	2,925,076	2,845,637	102.8	233,144	201,766	115.6	5,670,628	6,816,007	83.2	8,828,848	9,863,410	89.5
クラブツーリズム(株)	5,051,596	6,861,642	73.6	7,954	1,947	408.5	7,010,255	7,668,559	91.4	12,069,805	14,532,148	83.1
日本通運(株)	5,681,523	7,653,969	74.2	19,694	121,775	16.2	998,349	1,137,734	87.7	6,699,566	8,913,478	75.2
(株)JTB中部	3,930,937	3,966,681	99.1	88,677	89,051	99.6	5,266,768	5,678,980	92.7	9,286,382	9,734,712	95.4
名鉄観光サービス(株)	1,536,650	1,583,418	97.0	45,378	35,521	127.7	6,191,141	5,952,809	104.0	7,571,748	7,571,748	102.7
(株)JTB九州	3,327,807	3,258,503	102.1	26,446	29,215	90.5	5,583,705	5,921,898	94.3	8,937,958	9,209,616	97.1
(株)農協観光	1,157,323	1,181,729	97.9	83,023	51,865	160.1	5,709,710	5,748,356	99.3	6,950,056	6,981,950	99.5
(株)ジャルパック	6,609,026	6,593,238	100.2	1,491	0	—	9,277,411	9,652,116	96.1	15,887,928	16,245,354	97.8
(株)読売旅行	605,646	884,364	68.5	0	0	—	3,483,325	3,695,222	94.3	4,088,971	4,579,586	89.3
(株)ジェイアール東海ツアーズ	143,158	168,104	85.2	3,166	0	—	6,669,419	6,855,406	97.3	6,815,743	7,023,510	97.0
(株)JTB法人東京	3,491,805	3,821,074	91.4	268,188	151,948	176.5	8,129,879	8,008,672	101.5	11,889,872	11,981,694	99.2
(株)JTB中国四国	2,152,168	2,249,936	95.7	6,973	13,600	51.3	4,380,406	4,709,714	93.0	6,539,547	6,973,250	93.8
(株)PTS	1,234,460	1,473,607	83.8	19,048	17,388	109.5	1,168,174	1,328,460	87.9	2,421,682	2,819,455	85.9
(株)ジェイティービービジネストラベルソリューションズ	3,588,613	3,853,560	93.1	818	329	248.6	1,566,112	1,474,591	106.2	5,155,543	5,328,480	96.8
(株)ジャルセールス	119,740	145,725	82.2	0	0	—	3,820,128	4,200,515	90.9	3,939,868	4,346,240	90.7
(株)i. JTB	2,380,546	1,985,597	119.9	0	0	—	8,415,490	7,759,490	108.5	10,796,036	9,745,087	110.8
(株)KNTツーリスト	2,418,605	3,156,183	76.6	0	0	—	4,588,524	5,639,012	81.4	7,007,129	8,795,195	79.7
ビッグホリデー(株)	355,929	359,064	99.1	0	0	—	3,869,635	4,236,704	91.3	4,225,564	4,595,768	91.9
西鉄旅行(株)	1,679,127	1,849,223	90.8	10,501	1,098	956.4	2,159,090	2,404,406	89.8	3,848,718	4,254,727	90.5
日新航空サービス(株)	4,200,291	4,244,260	99.0	508	11,847	4.3	416,187	337,620	123.3	4,616,986	4,593,727	100.5
(株)JTB東北	1,248,771	1,058,853	117.9	49,995	12,649	395.2	3,580,768	4,708,817	76.0	4,879,534	5,780,319	84.4
(株)トラベルプラザインターナショナル	4,800,861	4,651,029	103.2	0	0	—	0	0	—	4,800,861	4,651,029	103.2
(株)JTB北海道	1,089,293	1,069,142	101.9	33,750	105	32142.9	3,374,483	3,645,046	92.6	4,497,526	4,714,293	95.4
(株)JTB関東	2,455,484	2,149,347	114.2	6,950	9,976	69.7	3,806,764	4,231,144	90.0	6,269,198	6,390,467	98.1
小計	187,659,477	198,762,490	94.4	3,274,747	2,488,888	131.6	274,240,514	287,246,831	95.5	465,174,738	488,498,209	95.2

会社名	海外旅行			外国人旅行			国内旅行			合計		
	取扱額 (千円)	前年同月取 扱額(千円)	前年同 月比%	取扱額 (千円)	前年同月取 扱額(千円)	前年同 月比%	取扱額 (千円)	前年同月取 扱額(千円)	前年同 月比%	取扱額 (千円)	前年同月取 扱額(千円)	前年同 月比%
東武トラベル(株)	742,093	1,006,105	73.8	3,888	16,581	23.4	2,400,175	2,251,285	106.6	3,146,156	3,273,971	96.1
(株)タビックスジャパン	719,468	781,942	92.0	0	0	—	1,676,012	1,715,662	97.7	2,395,480	2,497,604	95.9
エムオーツーリスト(株)	2,775,413	3,339,068	83.1	5,560	11,759	47.3	327,247	385,387	84.9	3,108,220	3,736,214	83.2
(株)阪急阪神ビジネストラベル	2,581,106	3,334,561	77.4	0	0	—	240,613	243,482	98.8	2,821,719	3,578,043	78.9
郵船トラベル(株)	2,506,391	2,612,030	96.0	0	0	—	224,519	155,959	144.0	2,730,910	2,767,989	98.7
(株)JTB関西	2,885,329	2,757,793	104.6	246	44	559.1	3,937,383	4,149,543	94.9	6,822,958	6,907,380	98.8
京王観光(株)	614,190	555,945	110.5	25,928	32,231	80.4	1,995,160	2,148,276	92.9	2,635,278	2,736,452	96.3
沖縄ツーリスト(株)	227,358	265,317	85.7	35,489	59,067	60.1	2,127,384	2,738,200	77.7	2,390,231	3,062,584	78.0
北海道旅客鉄道(株)	140,726	160,117	87.9	0	0	—	1,726,807	1,937,545	89.1	1,867,533	2,097,662	89.0
九州旅客鉄道(株)	156,874	190,843	82.2	0	0	—	2,031,627	2,257,854	90.0	2,188,501	2,448,697	89.4
(株)アールアンドシーツアーズ	1,336,786	1,510,472	88.5	0	0	—	0	0	—	1,336,786	1,510,472	88.5
(株)エヌオーイー	2,253,527	2,678,563	84.1	32,291	0	—	64,890	57,292	113.3	2,350,708	2,735,855	85.9
(株)小田急トラベル	397,721	415,467	95.7	3,826	3,086	124.0	1,404,800	1,500,669	93.6	1,806,347	1,919,222	94.1
(株)JTB東海	2,046,188	2,130,801	96.0	75	39	192.3	2,676,167	2,969,157	90.1	4,722,430	5,099,997	92.6
(株)日立トラベルビューロー	1,698,856	1,702,177	99.8	4,121	16,519	24.9	683,891	572,338	119.5	2,386,868	2,291,034	104.2
東日観光(株)	519,123	582,217	89.2	85,732	104,846	81.8	841,167	785,605	107.1	1,446,022	1,472,668	98.2
(株)ユナイテッドツアーズ	3,114,164	3,251,987	95.8	0	0	—	0	0	—	3,114,164	3,251,987	95.8
内外航空サービス(株)	464,202	952,363	48.7	0	0	—	72,105	70,182	102.7	536,307	1,022,545	52.4
(株)南海国際旅行	386,598	451,361	85.7	1,506	1,328	113.4	874,761	976,834	89.6	1,262,865	1,429,523	88.3
(株)フジトラベルサービス	309,204	325,867	94.9	1,608	2,096	76.7	1,144,751	1,041,147	110.0	1,455,563	1,369,110	106.3
(株)JTBグローバルマーケティング&トラベル	47,534	56,367	84.3	1,629,678	1,245,598	130.8	31,053	23,009	135.0	1,708,265	1,324,974	128.9
エムハートツーリスト(株)	739,794	766,542	96.5	1,963	4,919	39.9	1,017,532	966,354	105.3	1,759,289	1,737,815	101.2
京成トラベルサービス(株)	125,425	130,895	95.8	0	0	—	843,793	757,721	111.4	969,218	888,616	109.1
西日本旅客鉄道(株)	0	0	—	0	0	—	314,252	375,809	83.6	314,252	375,809	83.6
楽天トラベル(株)	1,463,705	1,787,546	81.9	120,915	97,162	124.4	25,954,985	23,967,560	108.3	27,539,605	25,852,268	106.5
小計	28,251,775	31,746,346	89.0	1,952,826	1,595,275	122.4	52,611,074	52,046,870	101.1	82,815,675	85,388,491	97.0
合計	215,911,252	230,508,836	93.7	5,227,573	4,084,163	128.0	326,851,588	339,293,701	96.3	547,990,413	573,886,700	95.5

参考1

楽天トラベル(株)を除く57社の合計	214,447,547	228,721,290	93.8	5,106,658	3,987,001	128.1	300,896,603	315,326,141	95.4	520,450,808	548,034,432	95.0
--------------------	-------------	-------------	------	-----------	-----------	-------	-------------	-------------	------	-------------	-------------	------

参考2

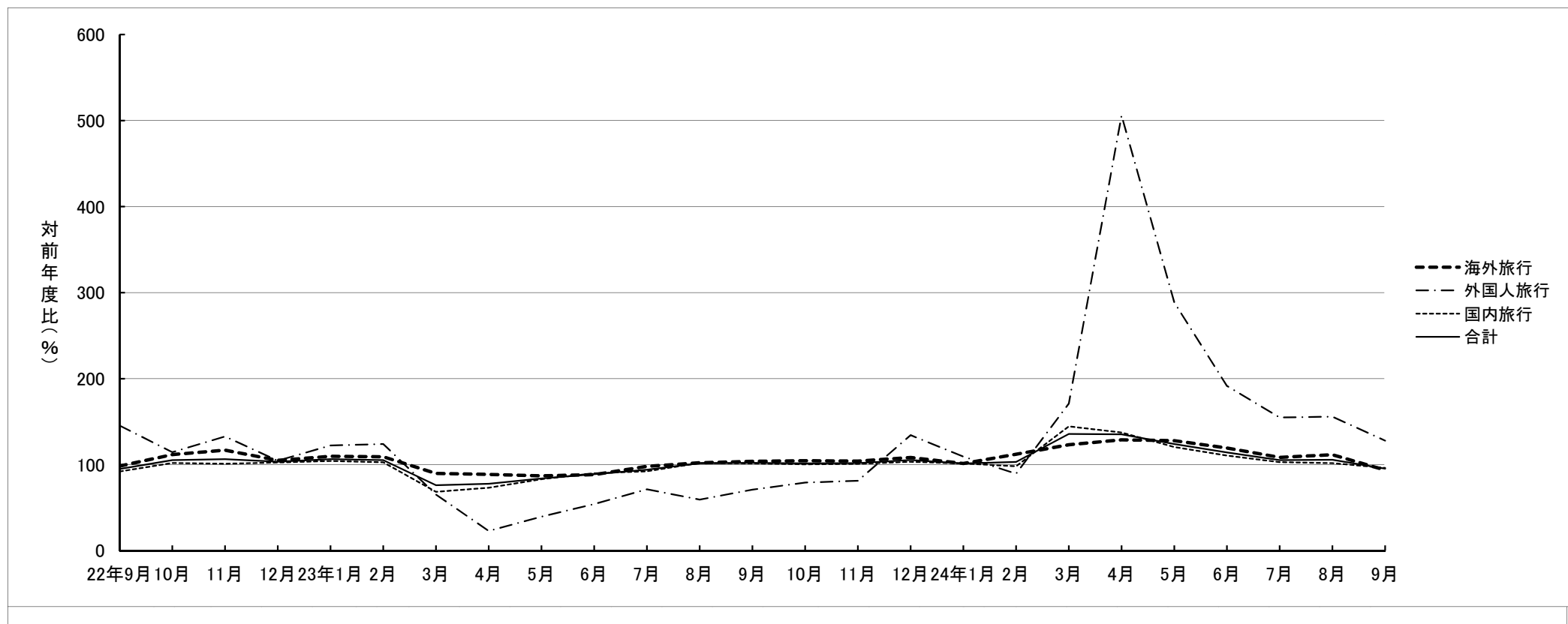
ジェイティービー(14社計)	44,162,017	44,285,836	99.7	2,358,368	1,871,052	126.0	73,539,813	76,741,079	95.8	120,060,198	122,897,967	97.7
----------------	------------	------------	------	-----------	-----------	-------	------------	------------	------	-------------	-------------	------

JTBグループ14社計のうち、株式会社ジェイティービーの14社内取引を相殺したものです。

※JTBグループ14社 … (株)ジェイティービー、(株)JTB北海道、(株)JTB東北、(株)JTB関東、(株)JTB首都圏、(株)JTB中部、(株)JTB西日本、(株)JTB中国四国、(株)JTB九州、(株)JTB東海、(株)JTB関西
(株)JTB法人東京、(株)JTB、(株)JTBグローバルマーケティング&トラベル 以上

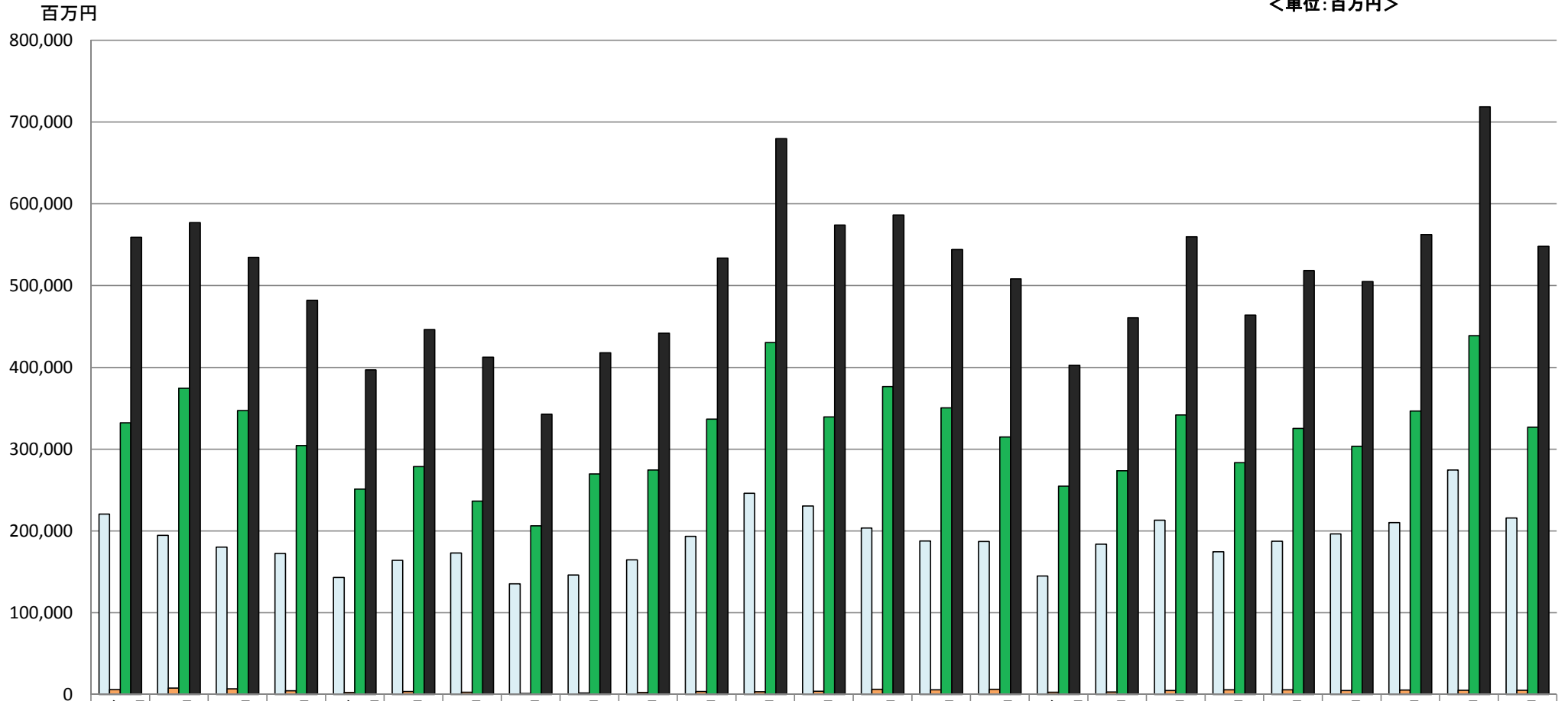
主要旅行業者の総取引額の対前年同月比の推移
 (平成22年9月から平成24年9月)

	22年9月	10月	11月	12月	23年1月	2月	3月	4月	5月	6月	7月	8月	9月	10月	11月	12月	24年1月	2月	3月	4月	5月	6月	7月	8月	9月
海外旅行	98.3	111.7	116.9	105.1	109.8	109.2	89.8	88.7	87.1	88.4	98.1	102.3	104.0	104.7	104.2	108.4	101.4	112.2	123.2	128.9	128.0	119.4	108.6	111.6	93.7
外国人旅行	145.5	114.6	132.9	104.7	122.3	124.1	65.3	23.0	39.6	54.3	71.5	59.5	71.0	79.2	81.3	134.3	109.4	89.6	171.1	505.8	288.6	191.6	154.9	155.8	128.0
国内旅行	92.1	102.0	101.2	102.6	104.3	102.8	68.5	73.3	83.1	90.0	92.4	102.0	101.6	100.5	101.0	103.4	101.5	98.2	144.5	137.5	120.6	110.6	103.0	101.9	96.3
合計	95.0	105.3	106.5	103.5	106.4	105.3	76.2	77.9	84.0	89.0	94.2	101.7	102.2	101.6	101.8	105.5	101.5	103.3	135.7	135.4	124.0	114.3	105.4	105.7	95.5



主要旅行業者の総取扱額の推移 (平成22年9月から平成24年9月)

<単位:百万円>



	22年9月	10月	11月	12月	23年1月	2月	3月	4月	5月	6月	7月	8月	9月	10月	11月	12月	24年1月	2月	3月	4月	5月	6月	7月	8月	9月
海外旅行	220,672	194,593	180,200	172,574	143,059	163,935	172,945	135,399	146,251	164,643	193,394	246,056	230,509	203,663	187,838	187,112	144,995	183,879	213,009	174,497	187,273	196,508	210,040	274,627	215,911
外国人旅行	6,118	7,879	7,083	4,633	2,616	3,571	2,775	1,149	1,994	2,534	3,561	3,328	4,084	6,239	5,762	6,222	2,862	3,199	4,747	5,813	5,756	4,855	5,515	5,186	5,228
国内旅行	332,253	374,464	347,159	304,506	251,074	278,598	236,581	206,142	269,673	274,478	336,665	430,279	339,294	376,477	350,590	314,841	254,762	273,597	341,851	283,527	325,349	303,493	346,744	438,615	326,852
合計	559,043	576,936	534,442	481,713	396,749	446,104	412,301	342,690	417,918	441,655	533,620	679,663	573,887	586,379	544,190	508,175	402,619	460,675	559,607	463,837	518,378	504,856	562,299	718,428	547,991