

平成24年12月の建設工事受注動態統計調査(大手50社調査)結果

民間工事は、製造業、サービス業、電気・ガス・熱供給・水道業等が減少したが、不動産業、卸売業、小売業、鉱業、採石業、砂利採取業、建設業等が増加したため、対前年同月比2.7%増加し、2ヶ月連続で増加した。
総計は、前年同月比4.8%増加し、3ヶ月ぶりに増加した。

1. 受注総額

- ① 12月の受注総額は1兆823億円。
- ② 対前年同月比は、4.8%増であり、3ヶ月ぶりの増加。
- ③ 国内は、公共工事、民間工事ともに増加した。国内計は1兆262億円（対前年同月比7.3%増、2ヶ月連続の増加）。

2. 民間

- ① 12月の民間工事は7,180億円（対前年同月比2.7%増、2ヶ月連続の増加）
 - ・ 製造業（同15.0%減）、非製造業（同8.7%増）
 - ・ 発注者別では、不動産業、卸売業、小売業、鉱業、採石業、砂利採取業、建設業等が増加し、製造業、サービス業、電気・ガス・熱供給・水道業等が減少した。
 - ・ 工事種類別では、建築が増加し、土木が減少した。事務所・庁舎、教育・研究・文化施設、店舗等が増加し、医療・福祉施設、倉庫・流通施設、鉄道等が減少した。

3. 公共

- ① 12月の公共工事は2,654億円（対前年同月比21.5%増、4ヶ月ぶりの増加）
- ② 国の機関が増加し、地方の機関が減少した。
 - ・ 国の機関（同52.7%増、2ヶ月ぶりの増加）、地方の機関（同8.6%減、2ヶ月ぶりの減少）
 - ・ 発注者別では、国の機関は、全て増加した。地方の機関は、市区町村、地方その他が増加し、それ以外が減少した。
 - ・ 工事種類別では、建築、土木ともに増加した。医療・福祉施設、教育・研究・文化施設、道路等が増加し、上・下水道、工場・発電所等が減少した。

4. 海外

- ① 12月の海外工事は562億円（対前年同月比26.4%減、2ヶ月連続の減少）

※1 平成20年4月より日本標準産業分類が改訂されたため、民間の発注者分類の名称を変更しました。
・ 鉱業、建設業 → 鉱業、採石業、砂利採取業、建設業 ・ 運輸業 → 運輸業、郵便業
・ 卸売・小売業 → 卸売業、小売業 ・ 金融・保険業 → 金融業、保険業

※2 海外工事の受注額には、現地法人分は含まない。

※3 施工都道府県別受注高を、平成22年12月分からP.3に追加しました。
(施工ブロック別受注高、施工都道府県別受注高は、国内計からその他(駐留軍・外国公館と小口工事)を除いたものです。)

建設工事受注動態統計調査（大手50社調査） 時系列表

（上段：実額 百万円 下段：前年同期比 %）

年 度	平成 21 年度 平成 22 年度 平成 23 年度	総 計	国内 計	民 間 等			公 共 機 関			そ の 他	海 外	建 築	土 木	施 工 高	未 消 化 工 事 高	手 持 ち 工 事 数
				小 計	製 造 業	非 製 造 業	小 計	国 の 機 関	地 方 の 機 関							
		10,616,196 ▲ 14.2	10,051,231 ▲ 13.6	7,167,601 ▲ 15.3	1,192,150 ▲ 38.1	5,975,451 ▲ 8.5	2,308,238 ▲ 11.1	1,533,553 ▲ 15.5	774,685 ▲ 1.1	575,392 ▲ 0.9	564,966 ▲ 23.5	7,264,382 ▲ 13.8	3,351,814 ▲ 15.2	12,137,493 ▲ 12.7	11,378,797 ▲ 6.1	
		10,068,475 ▲ 5.2	9,554,775 ▲ 4.9	6,980,213 ▲ 2.6	1,213,889 1.8	5,766,324 ▲ 3.5	2,028,050 ▲ 12.1	1,246,512 ▲ 18.7	781,538 0.9	546,512 ▲ 5.0	513,701 ▲ 9.1	7,119,461 ▲ 2.0	2,949,014 ▲ 12.0	10,398,524 ▲ 14.3	11,404,739 0.2	
		10,782,855 7.1	10,195,884 6.7	7,236,702 7.2	1,568,267 29.2	5,668,436 ▲ 1.7	2,488,377 22.7	1,403,924 12.6	1,084,452 38.8	470,805 ▲ 13.9	586,971 14.3	7,361,676 3.4	3,421,179 16.0	10,786,925 3.7	11,780,272 3.3	
四 半 期	23 年10-12月	2,574,117 13.1	2,385,181 11.3	1,661,542 9.7	401,028 68.3	1,260,514 ▲ 1.2	597,415 19.6	286,573 ▲ 7.0	310,843 62.5	126,224 ▲ 2.4	188,935 43.3	1,753,916 12.9	820,201 13.6	2,610,520 2.3	11,207,798 4.1	
	24 年 1- 3 月	3,604,563 3.6	3,418,711 3.2	2,359,340 ▲ 3.6	400,929 1.7	1,958,412 ▲ 4.7	931,678 28.7	677,183 39.3	254,495 7.0	127,693 ▲ 9.1	185,852 11.4	2,491,242 ▲ 1.4	1,113,322 17.0	3,142,853 9.8	11,780,272 3.3	
	4- 6	2,128,178 6.1	2,069,354 10.9	1,511,128 6.6	347,607 8.4	1,163,521 6.1	447,263 29.7	224,107 8.8	223,155 60.6	110,964 7.2	58,824 ▲ 57.9	1,474,676 7.2	653,501 3.7	2,388,577 ▲ 0.9	11,540,786 3.7	
	7- 9	2,761,499 6.3	2,633,667 4.3	1,814,480 0.9	361,488 ▲ 18.9	1,452,991 7.4	686,561 11.7	428,363 82.9	258,198 ▲ 32.1	132,626 16.9	127,832 76.2	1,895,930 8.9	865,569 0.9	2,763,921 5.3	11,553,795 3.3	
	10-12	2,505,742 ▲ 2.7	2,385,092 ▲ 0.0	1,712,924 3.1	374,496 ▲ 6.6	1,338,429 6.2	553,827 ▲ 7.3	334,671 16.8	219,156 ▲ 29.5	118,341 ▲ 6.2	120,650 ▲ 36.1	1,800,678 2.7	705,064 ▲ 14.0	— —	— —	
次	23 年 12 月	1,032,700 1.5	956,429 3.4	698,940 5.8	175,286 36.9	523,654 ▲ 1.7	218,378 ▲ 0.6	107,452 ▲ 27.3	110,926 54.3	39,112 ▲ 13.0	76,271 ▲ 17.1	730,135 3.7	302,566 ▲ 3.4	1,103,049 5.3	11,207,798 4.1	12.8
	24 年 1 月	744,863 24.6	705,011 23.8	499,032 22.6	93,251 37.8	405,781 19.6	172,699 39.0	136,012 74.0	36,687 ▲ 20.3	33,279 ▲ 13.7	39,852 40.8	524,088 22.0	220,774 31.2	700,130 1.2	11,274,270 5.4	12.9
	2	857,572 ▲ 1.8	823,266 ▲ 0.9	538,666 ▲ 7.1	105,624 ▲ 13.7	433,041 ▲ 5.3	244,165 18.6	174,546 15.8	69,620 26.1	40,436 ▲ 9.7	34,305 ▲ 19.0	569,531 ▲ 4.8	288,041 4.9	903,432 6.1	11,260,257 5.0	12.8
	3	2,002,128 ▲ 0.3	1,890,434 ▲ 1.1	1,321,643 ▲ 9.6	202,054 ▲ 1.1	1,119,589 ▲ 11.0	514,813 30.7	366,625 42.5	148,188 8.5	53,978 ▲ 5.4	111,694 16.2	1,397,623 ▲ 6.8	604,506 18.8	1,539,291 16.7	11,780,272 3.3	13.1
	4	644,283 16.2	624,873 22.1	472,057 22.6	108,253 16.5	363,804 24.6	110,980 22.1	78,099 43.6	32,880 ▲ 9.9	41,837 16.3	19,410 ▲ 54.4	457,653 21.8	186,630 4.4	634,223 ▲ 12.4	11,771,032 5.3	13.2
	5	617,627 ▲ 0.9	593,077 7.4	428,436 3.7	96,009 ▲ 6.6	332,426 7.1	130,948 22.6	49,280 ▲ 33.8	81,669 152.1	33,693 5.6	24,551 ▲ 65.5	417,142 3.2	200,486 ▲ 8.5	770,935 14.2	11,627,055 4.5	12.9
	6	866,267 4.6	851,404 6.1	610,635 ▲ 1.4	143,344 14.6	467,291 ▲ 5.5	205,335 39.6	96,729 25.5	108,606 55.1	35,434 ▲ 0.5	14,863 ▲ 42.5	599,881 0.7	266,386 14.7	983,419 ▲ 2.7	11,540,786 3.7	12.9
	7	748,812 8.0	739,481 11.0	515,556 ▲ 0.4	104,341 ▲ 19.9	411,215 6.2	180,921 60.9	112,369 71.4	68,552 46.2	43,004 18.6	9,331 ▲ 65.8	516,272 2.2	232,540 23.6	660,246 0.6	11,635,884 4.2	13.0
	8	824,699 8.7	801,920 11.6	537,270 2.4	103,049 ▲ 30.5	434,222 15.4	224,617 40.3	140,417 137.1	84,199 ▲ 16.5	40,033 18.3	22,779 ▲ 42.9	542,396 2.3	282,303 23.5	929,451 20.2	11,523,969 3.4	12.7
	9	1,187,988 3.6	1,092,266 ▲ 4.3	761,653 0.7	154,098 ▲ 7.7	607,555 3.1	281,024 ▲ 17.8	175,577 60.3	105,447 ▲ 54.6	49,589 14.5	39,209 1658.7	577,944 18.6	217,197 ▲ 20.4	895,151 ▲ 1.7	11,553,795 3.3	12.7
	10	628,261 ▲ 13.8	602,993 ▲ 14.7	433,671 ▲ 2.0	111,252 3.1	322,419 ▲ 3.6	132,935 ▲ 39.7	94,802 22.3	38,133 ▲ 73.3	36,387 ▲ 17.3	25,269 13.6	434,109 ▲ 1.9	194,152 ▲ 32.2	738,312 7.5	11,451,340 1.0	12.5
	11	795,141 ▲ 2.1	755,933 4.7	561,236 7.9	114,328 ▲ 3.0	446,907 11.1	155,510 ▲ 2.0	75,829 ▲ 25.4	79,681 39.7	39,187 ▲ 9.1	39,209 ▲ 56.6	577,944 ▲ 0.5	217,197 ▲ 6.1	895,151 9.1	11,365,200 0.3	12.4
12	1,082,339 4.8	1,026,167 7.3	718,018 2.7	148,915 ▲ 15.0	569,102 8.7	265,382 21.5	164,040 52.7	101,342 ▲ 8.6	42,767 9.3	56,172 ▲ 26.4	788,624 8.0	293,715 ▲ 2.9	— —	— —	—	
累 計	H24. 4 ~ 24. 12	7,395,419 3.0	7,088,113 4.6	5,038,532 3.3	1,083,591 ▲ 7.2	3,954,941 6.6	1,687,651 8.4	987,142 35.8	700,509 ▲ 15.6	361,930 5.5	307,306 ▲ 23.4	5,171,284 6.2	2,224,134 ▲ 3.6	— —	— —	—

建設工事受注動態統計調査（大手50社調査） 結果表

1. 受注高（平成24年12月分）

（単位：百万円，％）

工事種類別	建											土				木				合計	前年同月比		
	事務所 庁舎	宿泊 施設	店舗	工場 発電所	倉庫 通 施設	住宅	教育 研究 文化施設	医療 福祉施設	娯楽 施設	その他	計	治山 治水	鉄道	上水道 下水道	土地造成	港湾 空港	道路	電線路	その他			計	
民間等業	製造業	5,412	3,108	1,272	86,747	8,253	2,601	18,649	306	302	4,618	131,268	178	216	78	692	3,604	14	2	12,864	17,648	148,915	▲ 15.0
	農林漁業	41	0	0	8	17	0	0	17	0	56	140	0	0	0	0	0	0	0	465	465	605	151.7
	鉱業、採石業、砂利採取業、建設業	21,470	156	61	1,226	36	531	187	87	2	1,641	25,396	▲ 600	15	3	257	1	19	256	1,580	1,530	26,926	50.2
	電気・ガス・熱供給・水道業	1,804	20	467	10,060	32	109	3,287	0	0	252	16,032	436	0	380	6	▲ 1,885	0	2,926	15,098	16,961	32,992	▲ 15.4
	運輸業、郵便業	2,738	4,487	4,035	1,321	4,521	332	147	46	52	5,374	23,054	0	19,089	7	270	550	1,000	343	673	21,931	44,985	▲ 3.1
	情報通信業	8,261	1	61	283	525	27	562	347	3	6,217	16,288	0	0	0	0	0	8,247	1,550	9,797	26,085	3.9	
	卸売業、小売業	10,092	80	27,139	1,800	4,448	1,949	106	394	15	895	46,917	0	0	1	25	8	0	4	255	294	47,211	60.4
	金融業、保険業	15,863	1,386	1,359	0	2,110	191	4,449	13	59	1,304	26,735	0	0	0	0	0	2	0	42	44	26,779	1.1
	不動産業	93,183	1,611	8,090	1,424	494	94,885	264	▲ 6,969	512	3,595	197,089	0	6	0	1,058	46	2	0	1,174	2,286	199,375	22.7
	サービス業	10,532	5,867	2,839	3,309	461	4,676	59,060	46,350	8,221	4,634	145,948	41	4	1	5,259	35	31	359	4,314	10,043	155,992	▲ 7.3
その他	619	10	730	202	98	2,785	884	967	74	919	7,288	0	117	0	46	15	12	62	612	864	8,152	▲ 0.4	
小計	164,603	13,620	44,782	19,634	12,742	105,484	68,946	41,252	8,937	24,886	504,886	▲ 123	19,230	392	6,922	▲ 1,231	1,065	12,197	25,764	64,216	569,102	8.7	
計	170,015	16,728	46,054	106,381	20,995	108,086	87,595	41,558	9,239	29,504	636,154	54	19,446	470	7,614	2,373	1,079	12,199	38,628	81,864	718,018	2.7	
公共機関	国	1,521	0	0	2	0	611	118	78	0	3,158	5,488	4,571	0	0	0	6,655	16,722	75	9,552	37,575	43,063	0.9
	独立行政法人	18	0	0	4	0	1,076	4,933	1,309	33	2,262	9,635	25	4,290	87	10,671	2	7,353	0	136	22,564	32,199	113.0
	政府関連企業等	1,091	60	10	7	251	2,470	14,792	19,532	871	409	39,493	132	0	7,532	0	61	41,394	9	157	49,285	88,778	78.9
	小計	2,631	60	10	13	251	4,157	19,843	20,918	904	5,829	54,615	4,728	4,290	7,619	10,671	6,718	65,468	84	9,845	109,425	164,040	52.7
	都道府県	3,681	0	0	▲ 2	0	0	2,000	446	45	26	6,196	10,231	0	1,670	73	2,347	7,296	308	881	22,806	29,002	▲ 49.7
	市区町村	3,352	0	0	▲ 109	0	70	9,420	910	1,884	391	15,919	971	691	1,926	565	314	3,868	27	8,229	16,591	32,509	18.8
	地方公営企業	0	0	0	0	0	0	0	536	0	2,410	2,946	0	134	5,791	0	1,095	110	0	63	7,192	10,139	▲ 54.2
	その他	2	0	0	81	0	2,378	59	21,381	0	2	23,903	0	0	4,826	635	113	0	0	216	5,790	29,692	686.8
	小計	7,035	0	0	▲ 31	0	2,448	11,479	23,273	1,930	2,829	48,963	11,201	825	14,213	1,273	3,868	11,275	335	9,388	52,378	101,342	▲ 8.6
	計	9,666	60	10	▲ 18	251	6,605	31,322	44,191	2,834	8,658	103,579	15,930	5,115	21,832	11,944	10,587	76,743	419	19,233	161,803	265,382	21.5
駐留軍・外国公館	17	0	0	0	0	17	0	0	0	17	50	0	0	0	0	0	0	0	15	15	65	▲ 83.1	
小口工事											6,866										35,836	42,702	10.3
国内	合計	179,698	16,788	46,064	106,363	21,246	114,707	118,917	85,749	12,073	38,178	746,649	15,984	24,561	22,302	19,558	12,960	77,822	12,618	57,876	279,516	1,026,167	7.3
	前年同月比	46.5	70.6	27.7	0.8	▲ 36.3	1.9	46.2	▲ 17.1	47.3	▲ 24.1	11.2	85.9	▲ 16.1	▲ 4.0	18.4	17.9	16.2	35.9	▲ 35.4	▲ 1.8	7.3	—
海外	合計	8,748	721	1,322	9,245	79	4,804	3,321	1,133	0	12,603	41,976	224	1,875	698	933	837	7,836	397	1,397	14,197	56,172	▲ 26.4
	前年同月比	▲ 49.9	6454.5	201.3	▲ 44.8	—	▲ 45.9	—	—	—	▲ 23.8	▲ 28.2	▲ 94.4	570.6	▲ 2.4	▲ 78.0	94.0	15.9	263.7	7.5	▲ 20.3	▲ 26.4	—
総計	合計	188,446	17,509	47,385	115,609	21,325	119,511	122,238	86,882	12,073	50,781	788,624	16,208	26,437	23,000	20,491	13,797	85,658	13,015	59,273	293,715	1,082,339	4.8
	前年同月比	34.5	77.7	29.8	▲ 5.4	▲ 36.0	▲ 1.6	53.3	▲ 16.0	47.3	▲ 24.0	8.0	28.9	▲ 10.6	▲ 3.9	▲ 1.3	20.8	16.2	38.6	▲ 34.8	▲ 2.9	4.8	—

2. 施工高及び未消化工事高（平成24年11月分）

	合計	建築	土木	前年同月比
施工高（月間）	895,151	618,810	276,341	9.1
未消化工事高（月末）	11,365,200	7,865,433	3,499,767	0.3
手持工事月数	12.4	12.1	13.1	—

3. 大規模工事（受注高10億円以上の国内工事）（平成24年12月分）

	合計		建築		土木	
	件数	受注高	件数	受注高	件数	受注高
合計	197	574,101	145	461,718	52	112,383
民間等	130	407,182	120	389,195	10	17,987
公共機関	67	166,919	25	72,523	42	94,396

大規模工事 比率 55.9%

前年同月比 23.3%

4. ブロック別受注高（平成24年11月分）

	北海道	東北	関東	北陸	中部	近畿	中国	四国	九州・沖縄
受注高	18,276	84,324	305,185	15,114	87,592	111,767	32,114	14,384	47,989
前年同月比	▲ 34.1	48.3	10.6	▲ 47.2	0.4	25.8	29.5	▲ 28.2	▲ 30.2

5. 施工都道府県別受注高（平成24年11月分）

都道府県名	受注額	都道府県名	受注額	都道府県名	受注額	都道府県名	受注額	都道府県名	受注額
北海道	18,276	栃木	8,619	石川	2,913	滋賀	3,582	岡山	4,925
青森	4,166	群馬	3,300	福井	3,249	京都	11,106	広島	10,731
岩手	11,879	埼玉	23,954	山梨	2,150	大阪	39,872	山口	10,143
宮城	39,067	千葉	36,087	長野	2,839	兵庫	45,405	徳島	1,482
秋田	3,130	東京	159,461	岐阜	5,122	奈良	6,845	香川	3,052
山形	354	神奈川	51,435	静岡	13,646	和歌山	4,957	愛媛	3,111
福島	25,727	新潟	4,179	愛知	61,992	鳥取	1,258	高知	6,738
茨城	17,341	富山	4,773	三重	6,832	島根	5,057	福岡	23,326
								計	716,745

注：「2. 施工高及び未消化工事高、手持工事月数」、「4. ブロック別受注高」及び「5. 都道府県別受注高」の数値については、前月分の値である。

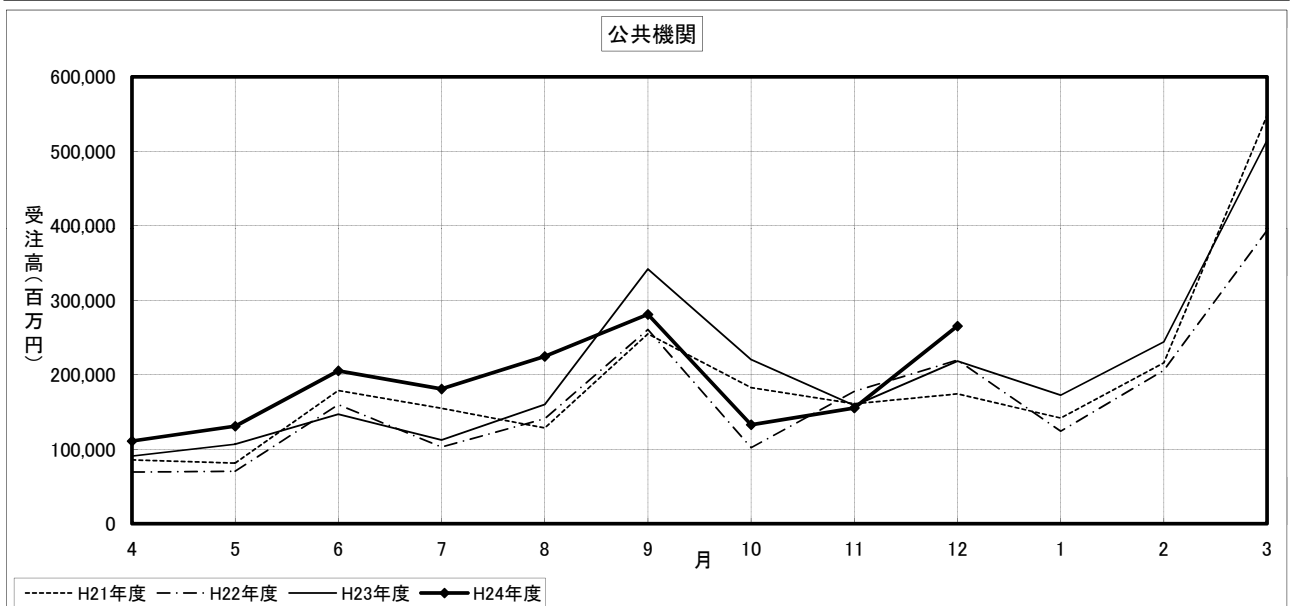
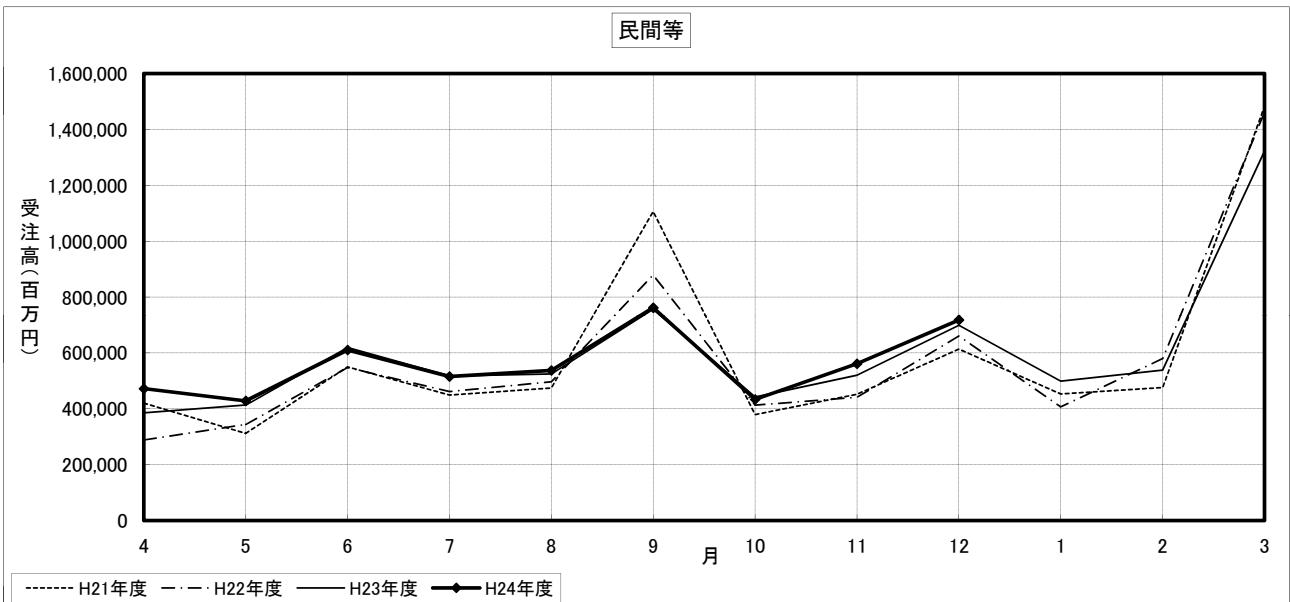
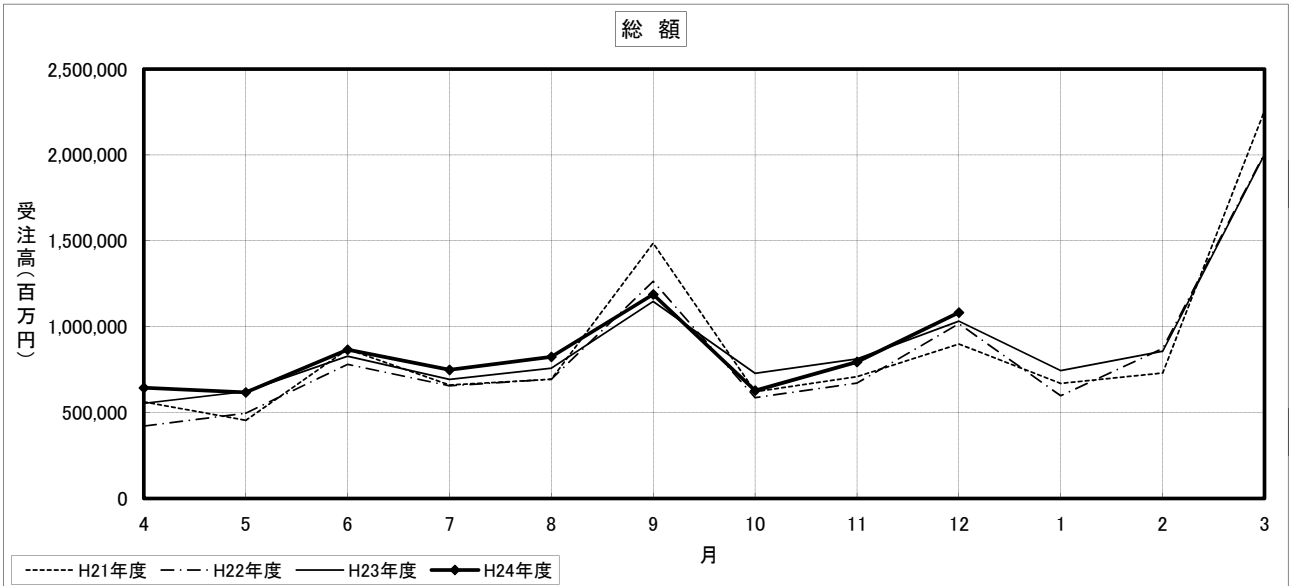
建設工事受注動態統計調査（大手50社調査） 寄与度表

寄与度（平成24年12月分）

工事種類別	建											土				木				合計		
	事務所 庁舎	宿泊 施設	店舗	工場 発電所	倉庫 流通 施設	住宅	教育 研究 文化施設	医療 福祉施設	娯楽 施設	その他	計	治山 治水	鉄道	上水道 下水道	土地造成	港湾 空港	道路	電線路	その他		計	
製造業	-3.23			-0.38	0.42	0.12	0.67	-0.14	-0.20		-2.58					0.22			-0.12		-2.55	
民間 製造 業	農林漁業																					
	鉱業、採石業、砂利採取業、建設業	1.83			-0.24	-0.56					0.90										0.87	
	電気・ガス・熱供給・水道業	0.12			0.31			0.31			0.68	-0.18				-0.42		0.13	-0.78	-1.26	-0.58	
	運輸業、郵便業	0.11	0.24	0.25	0.11	-0.35					0.32	0.70	-0.67				-0.16			-0.84	-0.14	
	情報通信業	-0.32									-0.23							0.27		0.33		
	卸売業、小売業	0.57		1.07							1.78										1.72	
	金融業、保険業					-0.50		0.41														
	不動産業	6.22		-0.28	-0.17	-0.27	-0.22	-0.97		-0.55	3.81				-0.31					-0.24	3.57	
	サービス業		0.23	-0.15	0.24			0.87	-3.04	0.57	-0.44	-1.61			0.32				0.14	0.42	-1.19	
その他																						
小計	8.60	0.62	0.92	0.53	-1.62	-0.23	1.46	-3.95	0.46	-0.73	6.06	-0.24	-0.66		-0.42	-0.24	0.33	-0.50	-1.66	4.40		
計	5.37	0.69	1.00	0.14	-1.19	-0.12	2.13	-4.08	0.26	-0.72	3.48	-0.26	-0.65		-0.20	-0.24	0.30	-0.63	-1.63	1.85		
公共 機関	国	-0.30									-0.33	0.13			0.40	-0.77		0.62	0.36			
	独立行政法人						0.37			-0.24		0.12		0.89		0.70			1.59	1.65		
	政府関連企業等					0.23	0.81	1.53		-0.25	2.34		0.57	-0.11	-0.10	1.53		-0.44	1.45	3.79		
	小計	-0.35				0.28	1.17	1.47		-0.55	2.08	0.14	0.12	0.50	0.77	0.30	1.46		0.13	3.40	5.48	
	都道府県	0.26					0.18		-0.12		0.34	0.74		-0.29	-0.41		-0.40		-2.76	-3.11	-2.77	
	市区町村	0.27					-0.18	0.17	-0.40	0.16	-0.13	-0.15					0.23		0.18	0.65	0.50	
	地方公営企業								-0.71		0.23	-0.51		-0.76		0.11			-0.65	-1.16		
	その他						0.23		1.99		2.21			0.43	-0.15				0.30	2.51		
小計	0.52					0.34	0.90		0.10	1.88	0.84		-0.60	-0.51		-0.16		-2.57	-2.81	-0.93		
計	0.17					0.33	1.51	2.37	0.12	-0.45	3.96	0.98	0.19	-0.10	0.26	0.39	1.29	-2.44	0.59	4.55		
駐留軍・外国公館																						
小口工事										-0.15										0.53	0.38	
国内		5.53	0.67	0.97		-1.17	0.20	3.64	-1.71	0.38	-1.17	7.26	0.72	-0.46		0.29	0.19	1.05	0.32	-3.07	-0.51	6.75
海外		-0.84			-0.73	-0.40	0.48	0.11		-0.38	-1.60	-0.36	0.15	-0.32		0.10				-0.35	-1.95	
総計	4.68	0.74	1.05	-0.64	-1.16	-0.19	4.11	-1.60	0.38	-1.55	5.66	0.35	-0.30		0.23	1.15	0.35	-3.06	-0.86	4.81		

注) 1. 寄与度が0.1に満たない項目は、便宜上空欄としている。

建設工事受注動態統計調査（大手50社調査）の推移



建設工事受注動態統計調査(大手50社調査)季節変動調整済 時系列表

	年	月	総計	民間等										公共機関						海外			
				計	製造業		非製造業		電気・ガス業	卸売・小売業、飲食店業	金融・保険業	不動産業	サービス業	その他	計	国の機関		地方の機関					
					小計	農林漁業	運輸・通信業	小計								国	国	公団・事業団	政府関連企業		小計	都道府県	市区町村
昭和60年	4月	900,268	533,521	-	-	-	-	-	-	-	-	-	262,372	128,926	26,500	-	-	139,312	66,301	56,780	10,398	13,438	77,423
	5	1,021,579	669,360	-	-	-	-	-	-	-	-	-	260,892	132,963	65,874	-	-	133,967	57,225	57,470	13,510	12,269	69,583
	6	946,818	542,781	-	-	-	-	-	-	-	-	-	272,005	130,934	46,798	-	-	147,943	44,956	68,349	19,823	15,300	81,389
	7	953,616	510,902	-	-	-	-	-	-	-	-	-	273,315	144,233	42,437	-	-	134,890	37,064	63,304	19,140	13,010	82,415
	8	947,830	590,193	-	-	-	-	-	-	-	-	-	258,349	114,095	46,260	-	-	146,941	48,956	67,941	17,006	11,595	55,249
	9	1,012,698	677,022	-	-	-	-	-	-	-	-	-	268,803	117,560	44,070	-	-	140,567	49,085	64,916	11,718	14,062	51,376
	10	1,227,138	669,282	-	-	-	-	-	-	-	-	-	271,457	141,008	54,559	-	-	128,016	45,107	60,947	14,361	8,059	232,279
	11	1,038,557	631,054	-	-	-	-	-	-	-	-	-	282,967	128,109	47,487	-	-	160,949	48,134	73,589	20,027	9,922	61,603
	12	888,911	595,158	-	-	-	-	-	-	-	-	-	295,253	137,193	37,433	-	-	154,419	39,945	65,677	42,264	9,853	19,880
61年	1月	1,025,281	545,459	-	-	-	-	-	-	-	-	-	266,685	133,488	52,814	-	-	116,891	48,967	48,973	24,545	10,517	158,351
	2	1,078,043	647,396	-	-	-	-	-	-	-	-	-	315,730	144,131	40,856	-	-	166,450	51,782	61,052	30,385	12,806	60,763
	3	1,110,077	734,475	-	-	-	-	-	-	-	-	-	331,600	150,763	61,049	-	-	182,653	48,916	105,044	23,540	14,917	25,209
	4	898,099	578,100	-	-	-	-	-	-	-	-	-	216,777	121,121	44,992	-	-	99,375	35,381	56,774	9,318	5,213	56,945
	5	1,036,020	637,383	-	-	-	-	-	-	-	-	-	329,208	131,460	58,616	-	-	189,736	81,039	74,726	24,625	15,512	43,805
	6	1,049,765	648,554	-	-	-	-	-	-	-	-	-	283,762	131,172	60,417	-	-	155,522	51,378	74,778	14,425	14,127	56,234
	7	1,047,984	647,671	-	-	-	-	-	-	-	-	-	296,005	138,751	57,426	-	-	163,605	46,493	75,082	22,440	17,110	10,587
	8	1,130,323	679,380	-	-	-	-	-	-	-	-	-	338,597	138,558	54,092	-	-	204,427	63,914	81,342	47,910	13,055	42,535
	9	1,056,992	647,002	-	-	-	-	-	-	-	-	-	334,504	144,325	58,905	-	-	171,731	59,087	78,697	23,375	10,190	51,865
	10	1,023,752	611,007	-	-	-	-	-	-	-	-	-	298,776	112,644	43,218	-	-	188,860	67,643	75,241	33,583	13,045	64,484
	11	1,035,610	662,907	-	-	-	-	-	-	-	-	-	251,053	114,765	38,869	-	-	146,810	54,764	47,456	20,862	14,869	70,173
	12	1,143,759	742,306	-	-	-	-	-	-	-	-	-	385,184	213,844	70,605	-	-	171,034	57,779	82,146	24,155	11,628	43,042
62年	1月	1,135,638	753,368	-	-	-	-	-	-	-	-	-	294,412	112,360	56,886	-	-	171,938	93,012	78,258	15,354	12,727	57,046
	2	1,119,335	765,983	-	-	-	-	-	-	-	-	-	257,988	128,160	61,269	-	-	126,067	27,598	69,882	16,655	12,424	43,099
	3	1,092,386	747,934	-	-	-	-	-	-	-	-	-	278,168	129,049	41,654	-	-	137,601	50,658	67,967	15,095	10,977	45,556
	4	1,057,198	724,707	-	-	-	-	-	-	-	-	-	258,060	115,135	45,127	-	-	147,527	64,148	69,421	14,784	9,107	22,347
	5	1,140,884	762,448	-	-	-	-	-	-	-	-	-	293,841	131,290	64,469	-	-	161,401	50,006	76,246	20,719	13,416	47,968
	6	1,188,913	756,764	-	-	-	-	-	-	-	-	-	338,808	157,597	53,065	-	-	182,457	68,679	70,876	29,752	10,922	41,505
	7	1,217,306	752,708	-	-	-	-	-	-	-	-	-	322,544	136,817	59,636	-	-	191,688	82,024	79,902	21,145	12,856	46,833
	8	1,180,800	769,654	-	-	-	-	-	-	-	-	-	309,850	155,032	63,053	-	-	168,524	55,123	78,107	20,250	13,973	46,273
	9	1,285,802	810,464	-	-	-	-	-	-	-	-	-	385,964	162,692	72,674	-	-	205,246	65,745	84,392	30,286	25,255	84,222
	10	1,298,626	840,777	-	-	-	-	-	-	-	-	-	314,044	129,251	56,235	-	-	183,385	56,129	86,793	20,472	19,433	68,466
	11	1,348,565	905,605	-	-	-	-	-	-	-	-	-	335,703	136,407	61,109	-	-	203,918	67,848	88,004	21,971	16,204	37,210
	12	1,227,946	842,636	-	-	-	-	-	-	-	-	-	346,859	139,705	56,448	-	-	202,836	74,622	87,755	20,158	25,046	37,033
63年	1月	1,282,378	891,473	-	-	-	-	-	-	-	-	-	337,880	156,573	59,138	-	-	166,605	59,956	64,601	24,738	18,484	18,141
	2	1,253,502	885,906	-	-	-	-	-	-	-	-	-	385,625	151,232	59,279	-	-	229,759	64,736	108,377	26,285	17,999	42,220
	3	1,238,236	856,554	-	-	-	-	-	-	-	-	-	340,573	134,881	56,499	-	-	212,939	87,916	81,393	28,336	15,314	▲ 4,180
	4	1,449,778	990,216	-	-	-	-	-	-	-	-	-	359,228	169,539	80,573	-	-	204,335	55,556	82,975	29,946	30,676	40,178
	5	1,353,125	944,644	-	-	-	-	-	-	-	-	-	332,099	143,579	61,947	-	-	188,823	61,974	85,227	20,434	18,603	49,703
	6	1,431,848	990,453	-	-	-	-	-	-	-	-	-	355,040	123,247	65,610	-	-	221,698	82,912	92,682	26,896	16,502	33,180
	7	1,652,754	1,111,232	-	-	-	-	-	-	-	-	-	379,399	196,873	76,420	-	-	202,377	84,510	86,237	20,831	16,974	57,944
	8	1,399,331	969,247	-	-	-	-	-	-	-	-	-	322,084	158,102	71,260	-	-	162,803	55,344	69,511	18,111	21,116	46,183
	9	1,250,793	896,744	-	-	-	-	-	-	-	-	-	295,288	102,458	47,732	-	-	187,466	58,668	84,594	21,581	22,050	42,607
	10	1,627,566	1,134,777	-	-	-	-	-	-	-	-	-	378,718	183,240	81,197	-	-	202,821	61,891	92,124	22,421	25,103	49,860
	11	1,486,748	1,021,536	-	-	-	-	-	-	-	-	-	345,073	165,359	81,067	-	-	187,966	63,815	73,698	24,734	19,708	46,754
	12	2,138,890	1,797,906	-	-	-	-	-	-	-	-	-	296,019	139,087	76,701	-	-	158,557	70,587	64,601	14,710	15,048	49,190
平成元年	1月	1,681,205	1,163,618	-	-	-	-	-	-	-	-	-	370,572	153,046	54,725	-	-	195,450	40,066	98,322	73,576	14,163	71,856
	2	1,418,492	1,008,127	-	-	-	-	-	-	-	-	-	305,986	119,280	56,065	-	-	185,442	70,240	65,065	16,840	12,918	54,269
	3	1,334,836	942,555	-	-	-	-	-	-	-	-	-	309,901	131,333	57,681	-	-	170,350	60,339	78,198	16,441	18,207	45,954
	4	1,795,517	1,239,088	-	-	-	-	-	-	-	-	-	387,224	145,000	58,273	-	-	253,905	99,090	108,234	36,656	22,237	75,407
	5	1,725,365	1,189,992	-	-	-	-	-	-	-	-	-	446,165	170,969	51,038	-	-	267,845	93,367	120,228	26,710	16,636	57,342
	6	1,657,850	1,170,885	-	-	-	-	-	-	-	-	-	375,136	173,608	69,016	-	-	203,794	64,338	96,241	18,688	23,382	66,290
	7	1,779,456	1,292,291	-	-	-	-	-	-	-	-	-	328,963	142,120	54,177	-	-	198,639	60,063	102,501	19,978	15,805	65,108
	8	1,771,139	1,269,094	-	-	-	-	-	-	-	-	-	392,866	163,470	63,504	-	-	227,828	81,928	95,806	32,758	16,895	78,706
	9																						

	6	1,495,929	880,516	-	-	-	-	-	-	-	-	-	-	-	506,339	273,531	161,366	-	-	-	-	257,556	108,704	119,890	29,944	16,102	55,047
	7	1,666,875	1,001,890	-	-	-	-	-	-	-	-	-	-	-	477,602	192,913	117,835	-	-	-	-	297,253	97,146	125,558	29,033	38,572	132,668
	8	1,591,296	940,968	-	-	-	-	-	-	-	-	-	-	-	490,442	228,020	106,751	-	-	-	-	273,551	86,478	126,321	21,974	27,212	110,636
	9	1,614,001	1,023,523	-	-	-	-	-	-	-	-	-	-	-	435,141	160,700	54,980	-	-	-	-	255,906	84,722	120,091	23,461	35,037	107,977
	10	1,564,313	987,862	-	-	-	-	-	-	-	-	-	-	-	458,223	179,325	102,618	-	-	-	-	267,194	93,858	121,168	30,083	27,561	73,722
	11	1,623,937	1,019,926	-	-	-	-	-	-	-	-	-	-	-	471,466	201,208	85,681	-	-	-	-	270,622	80,173	118,596	24,112	45,282	83,441
	12	1,463,873	912,776	-	-	-	-	-	-	-	-	-	-	-	461,078	224,665	113,615	-	-	-	-	236,945	73,283	102,199	19,193	48,104	64,733
10年	1月	1,370,614	964,687	-	-	-	-	-	-	-	-	-	-	-	351,454	178,249	86,555	-	-	-	-	162,744	38,685	61,389	21,558	34,806	64,287
	2	1,479,248	898,884	-	-	-	-	-	-	-	-	-	-	-	405,492	162,945	98,174	-	-	-	-	244,127	126,476	100,490	21,954	19,380	90,872
	3	1,408,351	871,194	-	-	-	-	-	-	-	-	-	-	-	409,022	170,887	96,677	-	-	-	-	235,043	88,275	83,507	24,763	34,679	84,248
	4	1,401,387	866,439	-	-	-	-	-	-	-	-	-	-	-	287,132	129,019	66,157	-	-	-	-	195,916	60,362	91,595	18,812	21,365	96,927
	5	1,324,324	870,551	-	-	-	-	-	-	-	-	-	-	-	403,439	159,987	75,395	-	-	-	-	234,678	76,412	93,520	24,642	31,274	44,069
	6	1,460,320	907,733	-	-	-	-	-	-	-	-	-	-	-	436,396	167,452	81,825	-	-	-	-	265,506	68,133	130,124	27,856	39,717	66,453
	7	1,441,182	874,799	-	-	-	-	-	-	-	-	-	-	-	454,564	251,372	106,187	-	-	-	-	209,598	68,170	87,088	21,964	29,057	74,344
	8	1,350,256	823,674	-	-	-	-	-	-	-	-	-	-	-	425,014	196,715	92,863	-	-	-	-	231,424	73,138	108,181	18,781	17,972	52,411
	9	1,450,003	830,411	-	-	-	-	-	-	-	-	-	-	-	518,306	265,923	151,307	-	-	-	-	225,930	75,253	113,743	19,975	19,288	43,380
	10	1,377,305	792,991	-	-	-	-	-	-	-	-	-	-	-	473,706	217,187	111,109	-	-	-	-	254,917	73,287	105,630	41,386	35,267	58,770
	11	1,276,994	795,065	-	-	-	-	-	-	-	-	-	-	-	420,030	224,347	112,198	-	-	-	-	201,861	66,079	91,668	23,703	20,256	16,911
	12	1,442,230	805,556	-	-	-	-	-	-	-	-	-	-	-	435,367	170,925	88,879	-	-	-	-	258,330	63,823	97,116	29,777	63,958	159,758
11年	1月	1,187,179	753,340	-	-	-	-	-	-	-	-	-	-	-	412,034	177,212	67,495	-	-	-	-	218,409	61,229	122,782	20,285	8,044	51,957
	2	1,420,278	795,904	-	-	-	-	-	-	-	-	-	-	-	497,532	219,553	115,064	-	-	-	-	276,117	65,383	133,941	57,238	27,328	44,278
	3	1,424,594	881,270	-	-	-	-	-	-	-	-	-	-	-	502,187	224,152	102,264	-	-	-	-	264,421	63,840	138,919	35,459	28,616	-79,463
	4	1,259,143	677,474	-	-	-	-	-	-	-	-	-	-	-	477,431	316,434	107,409	-	-	-	-	246,895	68,880	101,938	36,262	25,982	54,953
	5月	1,207,272	743,474	-	-	-	-	-	-	-	-	-	-	-	432,056	177,871	83,395	-	-	-	-	241,604	76,783	99,419	39,300	51,032	16,300
	6	1,212,602	763,169	-	-	-	-	-	-	-	-	-	-	-	369,678	192,945	113,279	-	-	-	-	191,477	56,020	83,993	20,321	37,720	42,291
	7	1,156,870	720,181	-	-	-	-	-	-	-	-	-	-	-	379,030	184,942	81,005	-	-	-	-	202,135	52,415	95,823	27,817	19,160	37,480
	8	1,276,799	774,046	-	-	-	-	-	-	-	-	-	-	-	405,050	181,633	103,657	-	-	-	-	211,509	69,454	86,532	22,484	22,489	33,333
	9	1,370,782	837,163	-	-	-	-	-	-	-	-	-	-	-	443,311	203,227	109,774	-	-	-	-	224,153	65,218	112,464	32,122	13,410	26,912
	10	1,150,672	778,047	-	-	-	-	-	-	-	-	-	-	-	306,316	147,999	83,949	-	-	-	-	165,367	57,523	66,498	16,009	21,368	49,839
	11	1,304,990	817,986	-	-	-	-	-	-	-	-	-	-	-	370,792	201,636	105,194	-	-	-	-	168,058	59,293	76,681	20,638	16,444	66,258
	12	1,267,377	877,486	-	-	-	-	-	-	-	-	-	-	-	296,984	154,297	62,209	-	-	-	-	146,959	51,418	73,452	14,094	15,010	45,558
12年	1月	1,480,849	1,048,340	154,371	909,033	1,962	89,319	56,413	70,929	37,249	330,871	187,623	119,599	409,035	207,099	90,352	90,772	12,519	-	-	-	188,714	66,842	74,556	21,163	12,480	41,393
	2	1,330,041	862,970	132,277	735,140	3,148	86,780	44,140	69,852	16,823	229,199	194,516	90,976	429,318	219,425	66,771	90,278	47,132	-	-	-	199,908	65,662	77,709	7,811	67,868	68,125
	3	1,495,838	1,009,227	141,836	826,545	3,307	98,751	45,784	66,647	16,165	275,404	200,561	125,109	407,647	183,794	91,384	77,530	16,694	-	-	-	216,938	62,248	87,984	40,111	22,357	22,110
	4	1,283,583	818,537	129,432	721,366	1,617	96,734	28,880	50,482	25,215	209,802	178,367	84,645	299,872	181,863	75,305	83,496	15,881	-	-	-	171,050	48,321	83,820	10,569	22,609	45,051
	5	1,390,526	830,429	180,438	644,664	1,844	75,341	31,068	48,305	17,248	197,914	199,717	70,416	493,617	171,944	104,891	63,619	16,604	-	-	-	284,941	45,164	146,310	44,349	25,115	61,399
	6	1,366,860	803,561	139,741	681,790	2,838	57,461	18,928	61,119	24,333	206,358	219,348	75,780	376,272	254,177	81,675	115,022	62,052	-	-	-	157,785	47,924	78,184	14,431	23,049	118,258
	7	1,087,909	682,360	135,002	556,341	1,023	88,066	20,099	42,612	15,800	171,425	152,477	69,398	335,860	168,269	93,217	52,438	24,698	-	-	-	178,080	53,779	70,070	19,103	32,881	25,666
	8	1,221,312	774,708	149,423	643,968	1,638	62,357	18,076	58,106	21,588	178,318	211,857	76,742	334,275	148,390	71,326	45,701	38,305	-	-	-	174,633	47,945	69,895	32,476	22,569	42,463
	9	1,244,734	787,707	134,915	659,197	1,593	64,941	29,719	43,081	20,519	250,151	176,161	66,591	339,365	170,142	81,068	50,670	36,487	-	-	-	163,135	54,755	64,994	26,969	19,540	54,320
	10	1,214,029	721,851	156,150	569,664	873	68,587	16,501	38,505	18,411	220,720	159,325	49,881	390,264	206,019	70,115	88,801	49,069	-	-	-	183,399	53,432	80,601	18,191	26,101	33,323
	11	1,282,522	776,478	162,276	621,185	2,657	69,529	18,660	39,696	17,950	202,462	214,842	62,841	386,491	173,449	83,833	70,413	21,579	-	-	-	196,146	85,643	78,277	27,939	15,749	62,342
	12	1,235,335	749,526	157,453	603,704	1,360	82,242	31,989	33,795	21,561	176,522	196,418	59,932	350,491	192,518	110,156	63,719	23,040	-	-	-	159,094	49,031	73,092	22,166	18,576	59,215
13年	1月	1,293,073	740,084	151,171	583,543	1,311	51,439	30,432	31,560	15,232	218,997	173,767	52,875	381,635	182,671	106,941	56,323	16,943	-	-	-	187,463	55,934	71,226	24,326	35,879	130,190
	2	1,238,960	790,638	153,688	630,357	982	83,225	45,005	30,749	15,322	199,456	187,337	66,724	301,659	151,284	78,100	57,743	26,062	-	-	-	146,810	45,406	73,142	17,831	17,853	57,289
	3	1,230,452	818,017	147,335	613,446	588	76,824	29,153	38,950	20,956	203,971	189,032	67,569	333,288	180,995	75,023	59,332	40,725	-	-	-	139,719	37,291	63,900	20,006	13,877	46,417
	4	1,113,669	664,883	147,953	561,849	948	76,440	13,659	34,815	27,185	228,705	147,979	57,845	350,760	137,763	76,991	45,449	15,405	-	-	-	244,556	117,141	66,527	22,097	33,315	38,437
	5	1,140,870	709,963	137,839	600,741	708	72,239	46,508	18,868	30,790	207,643	165,030	60,912	349,164	208,223	76,641	140,322	30,042	-	-	-	151,053	25,950	71,726	15,653	28,295	49,172
	6	1,165,607	725,500	146,739	595,664	626	98,097	20,836	33,275	23,670	189,278	165,292	59,039	346,970	180,263	86,614	62,785	26,708	-	-	-	185,541	46,407	64,197	72,160	23,280	59,154
	7	1,256,703	824,851	131,966	721,612	1,009	69,884	21,797	37,161	118,961	256,719	156,904	88,576	318,333	144,554	84,456	62,648	16,892	-	-	-	173,401</					

	10	1,100,863	729,593	-	-	-	-	-	-	-	-	-	-	-	-	-	-	-	-	-	256,694	138,920	64,675	-	-	-	110,350	37,258	50,780	7,292	9,860	56,191	
	11	1,069,736	771,439	-	-	-	-	-	-	-	-	-	-	-	-	-	-	-	-	-	-	222,601	137,326	74,293	-	-	-	96,620	29,179	50,714	14,646	9,531	51,129
	12	1,083,015	716,573	-	-	-	-	-	-	-	-	-	-	-	-	-	-	-	-	-	-	244,378	133,416	63,560	-	-	-	108,455	27,199	49,771	20,853	11,446	70,595
16年	1月	1,032,306	674,661	-	-	-	-	-	-	-	-	-	-	-	-	-	-	-	-	-	-	290,330	179,075	86,008	-	-	-	112,058	35,905	65,635	14,138	8,575	61,298
	2	933,075	665,378	-	-	-	-	-	-	-	-	-	-	-	-	-	-	-	-	-	-	233,141	135,362	57,786	-	-	-	99,877	31,970	49,449	15,741	6,018	59,070
	3	1,054,166	695,403	-	-	-	-	-	-	-	-	-	-	-	-	-	-	-	-	-	-	248,608	127,133	72,724	-	-	-	106,026	24,426	50,407	17,357	8,831	4,245
	4	1,118,406	803,561	-	-	-	-	-	-	-	-	-	-	-	-	-	-	-	-	-	-	199,045	74,144	47,320	-	-	-	118,532	29,212	59,406	18,130	7,704	67,493
	5	1,066,228	771,536	-	-	-	-	-	-	-	-	-	-	-	-	-	-	-	-	-	-	226,247	119,469	61,710	-	-	-	111,426	29,506	41,025	21,143	15,700	52,571
	6	1,171,262	845,010	-	-	-	-	-	-	-	-	-	-	-	-	-	-	-	-	-	-	215,080	98,004	37,516	-	-	-	110,607	38,890	54,357	18,240	9,021	69,219
	7	1,117,542	761,621	-	-	-	-	-	-	-	-	-	-	-	-	-	-	-	-	-	-	232,579	141,061	57,043	-	-	-	97,366	24,373	42,582	13,044	17,407	50,091
	8	1,111,672	777,995	-	-	-	-	-	-	-	-	-	-	-	-	-	-	-	-	-	-	212,576	130,727	53,293	-	-	-	84,051	22,320	37,405	20,656	4,037	62,619
	9	1,116,329	836,149	-	-	-	-	-	-	-	-	-	-	-	-	-	-	-	-	-	-	196,733	109,597	51,716	-	-	-	82,375	17,170	46,906	10,078	6,170	41,421
	10	1,102,022	791,698	-	-	-	-	-	-	-	-	-	-	-	-	-	-	-	-	-	-	228,338	152,503	73,109	-	-	-	87,754	23,628	42,901	11,517	9,399	50,542
	11	1,118,690	793,862	-	-	-	-	-	-	-	-	-	-	-	-	-	-	-	-	-	-	249,577	152,933	54,909	-	-	-	98,603	21,381	54,962	12,162	13,428	35,807
	12	1,074,717	784,552	-	-	-	-	-	-	-	-	-	-	-	-	-	-	-	-	-	-	199,238	106,829	74,656	-	-	-	90,022	22,396	47,791	13,029	6,333	34,473
17年	1月	1,187,909	848,578	-	-	-	-	-	-	-	-	-	-	-	-	-	-	-	-	-	-	218,072	110,693	53,947	-	-	-	103,338	25,527	45,110	35,016	9,412	94,764
	2	867,234	570,197	-	-	-	-	-	-	-	-	-	-	-	-	-	-	-	-	-	-	191,761	104,161	57,435	-	-	-	91,522	29,747	45,395	16,789	3,062	49,385
	3	1,316,554	766,757	-	-	-	-	-	-	-	-	-	-	-	-	-	-	-	-	-	-	377,658	229,907	156,258	-	-	-	103,673	24,460	55,324	12,752	9,448	96,746
	4	1,158,469	884,279	-	-	-	-	-	-	-	-	-	-	-	-	-	-	-	-	-	-	216,131	127,784	75,360	-	-	-	81,843	17,402	42,031	11,696	8,935	43,865
	5	1,084,694	750,446	-	-	-	-	-	-	-	-	-	-	-	-	-	-	-	-	-	-	244,674	159,888	85,649	-	-	-	103,206	25,603	50,676	13,193	6,47	48,832
	6	1,075,126	804,225	-	-	-	-	-	-	-	-	-	-	-	-	-	-	-	-	-	-	191,105	118,216	33,464	-	-	-	75,390	22,863	38,119	17,955	2,036	41,344
	7	1,376,501	827,116	-	-	-	-	-	-	-	-	-	-	-	-	-	-	-	-	-	-	266,754	160,976	66,408	-	-	-	114,468	23,545	50,657	29,088	7,860	179,494
	8	1,121,606	823,299	-	-	-	-	-	-	-	-	-	-	-	-	-	-	-	-	-	-	222,388	114,650	51,384	-	-	-	98,736	27,931	47,786	15,820	8,533	13,815
	9	1,129,734	811,690	-	-	-	-	-	-	-	-	-	-	-	-	-	-	-	-	-	-	256,359	145,014	91,675	-	-	-	104,728	25,170	51,214	23,513	5,237	37,850
	10	1,109,372	793,590	-	-	-	-	-	-	-	-	-	-	-	-	-	-	-	-	-	-	232,496	112,335	60,525	-	-	-	116,232	37,175	46,593	23,629	3,978	59,759
	11	1,056,255	770,894	-	-	-	-	-	-	-	-	-	-	-	-	-	-	-	-	-	-	179,788	94,456	43,214	-	-	-	83,213	25,099	36,588	12,472	7,430	71,515
	12	1,197,755	877,185	-	-	-	-	-	-	-	-	-	-	-	-	-	-	-	-	-	-	205,994	107,880	44,155	-	-	-	98,431	28,614	38,490	20,068	6,250	77,086
18年	1月	922,952	720,551	-	-	-	-	-	-	-	-	-	-	-	-	-	-	-	-	-	-	140,919	76,379	45,254	-	-	-	60,187	18,894	27,368	18,267	2,629	47,471
	2	1,092,070	792,989	-	-	-	-	-	-	-	-	-	-	-	-	-	-	-	-	-	-	158,979	71,459	48,655	-	-	-	96,919	16,712	31,951	31,732	8,360	67,315
	3	1,128,108	808,454	-	-	-	-	-	-	-	-	-	-	-	-	-	-	-	-	-	-	187,197	101,311	48,008	-	-	-	78,907	24,256	28,930	11,861	9,002	62,255
	4	1,168,494	856,382	-	-	-	-	-	-	-	-	-	-	-	-	-	-	-	-	-	-	234,050	140,940	136,975	-	-	-	88,325	27,827	41,240	11,313	5,780	51,831
	5	1,101,629	815,343	-	-	-	-	-	-	-	-	-	-	-	-	-	-	-	-	-	-	134,810	68,818	36,588	-	-	-	71,052	6,017	37,024	11,616	5,672	51,502
	6	1,079,661	791,816	-	-	-	-	-	-	-	-	-	-	-	-	-	-	-	-	-	-	179,168	114,558	83,554	-	-	-	63,917	11,255	30,431	11,598	11,508	70,839
	7	1,113,205	789,547	-	-	-	-	-	-	-	-	-	-	-	-	-	-	-	-	-	-	133,511	63,035	44,294	-	-	-	71,903	13,913	29,458	16,697	7,321	113,232
	8	1,255,344	895,257	-	-	-	-	-	-	-	-	-	-	-	-	-	-	-	-	-	-	190,972	104,428	62,704	-	-	-	82,578	17,584	37,739	15,785	12,633	89,289
	9	1,244,286	772,223	-	-	-	-	-	-	-	-	-	-	-	-	-	-	-	-	-	-	186,221	109,371	72,605	-	-	-	74,404	20,902	29,695	19,794	7,920	344,750
	10	1,212,880	986,553	-	-	-	-	-	-	-	-	-	-	-	-	-	-	-	-	-	-	164,476	95,299	36,867	-	-	-	67,995	23,104	15,065	20,478	13,805	61,635
	11	1,141,286	868,988	-	-	-	-	-	-	-	-	-	-	-	-	-	-	-	-	-	-	194,003	102,022	67,896	-	-	-	89,586	27,764	30,087	20,845	2,115	70,637
	12	1,108,370	844,379	-	-	-	-	-	-	-	-	-	-	-	-	-	-	-	-	-	-	156,904	89,046	42,131	-	-	-	67,745	18,186	27,519	9,819	8,456	42,778
19年	1月	1,229,068	981,086	-	-	-	-	-	-	-	-	-	-	-	-	-	-	-	-	-	-	175,361	103,797	49,353	-	-	-	67,354	9,906	28,901	34,284	5,852	52,508
	2	1,146,120	818,424	-	-	-	-	-	-	-	-	-	-	-	-	-	-	-	-	-	-	201,647	133,978	46,785	-	-	-	61,279	7,921	37,868	8,074	9,177	54,936
	3	1,121,412	814,914	-	-	-	-	-	-	-	-	-	-	-	-	-	-	-	-	-	-	160,565	102,649	54,230	-	-	-	52,679	9,777	23,662	15,513	5,341	75,073
	4	1,196,821	896,708	-	-	-	-	-	-	-	-	-	-	-	-	-	-	-	-	-	-	200,006	151,070	64,447	-	-	-	43,039	8,458	17,449	8,245	7,910	55,203
	5	1,660,074	1,107,609	-	-	-	-	-	-	-	-	-	-	-	-	-	-	-	-	-	-	212,643	195,748	57,821	-	-	-	48,305	14,223	19,319	6,926	4,617	140,614
	6	1,346,904	1,119,438	-	-	-	-	-	-	-	-	-	-	-	-	-	-	-	-	-	-	171,889	116,582	67,669	-	-	-	60,233	7,109	25,172	29,612	1,768	69,249
	7	1,000,697	728,012	-	-	-	-	-	-	-	-	-	-	-	-	-	-	-	-	-	-	135,474	107,662	68,276	-	-	-	33,165	6,529	10,307	10,307	2,421	57,014
	8	1,093,669	788,919	-	-	-	-	-	-	-	-	-	-	-	-	-	-	-	-	-	-	161,203	97,179	56,653	-	-	-	63,882	45,926	11,189	6,709	2,413	71,845
	9	1,046,572	831,708	-	-	-	-	-	-	-	-	-	-	-	-	-	-	-	-	-	-	122,995	96,199	44,800	-	-	-	33,749	8,313	19,347	5,243	1,303	86,474
	10	937,781	770,628	-	-	-	-	-	-	-	-	-	-	-	-	-	-	-	-	-	-	102,636	73,289	26,354	-	-	-	32,693	6,341	19,473	6,857	914	67,595
	11	1,084,868	866,130	-	-	-	-	-	-	-	-	-	-	-	-	-	-	-	-	-	-	163,092	123,774	63,556	-	-	-	35,528	6,820	16,736	6,254	1,830	54,321
	12	1,144,194																															

	3	▲ 0.7	3.5	▲ 4.1	▲ 2.7	▲ 40.1	▲ 7.7	▲ 35.2	26.7	36.8	2.2	0.9	1.3	10.5	19.6	▲ 3.9	2.8	56.3	▲ 4.8	▲ 17.9	▲ 11.3	12.2	▲ 22.3	▲ 19.0
	4	▲ 9.5	▲ 18.7	0.4	▲ 8.4	61.2	▲ 0.5	▲ 53.1	▲ 10.6	29.7	12.2	▲ 21.7	▲ 14.4	5.2	▲ 23.9	2.6	▲ 23.4	▲ 62.2	75.0	214.1	2.5	10.5	140.1	▲ 17.2
	5	2.4	6.8	▲ 6.8	6.9	▲ 25.3	▲ 5.5	240.5	▲ 45.8	13.3	▲ 9.2	11.5	5.3	▲ 0.5	51.1	▲ 0.5	208.7	95.0	▲ 38.2	▲ 77.8	7.8	▲ 29.2	▲ 15.1	27.9
	6	2.2	2.2	6.5	▲ 0.8	▲ 11.6	35.8	▲ 55.2	76.4	▲ 23.1	▲ 8.8	0.2	▲ 3.1	▲ 0.6	▲ 13.4	13.0	▲ 55.3	▲ 11.1	22.8	78.8	▲ 10.5	361.0	▲ 17.7	20.3
	7	7.8	13.7	▲ 10.1	21.1	61.2	▲ 28.8	4.6	11.7	402.6	35.6	▲ 5.1	50.0	▲ 8.3	▲ 19.8	▲ 2.5	▲ 0.2	▲ 36.8	▲ 6.5	3.7	27.0	▲ 73.0	▲ 22.3	▲ 36.1
	8	0.8	▲ 6.8	▲ 8.0	▲ 7.4	▲ 14.9	42.8	▲ 5.9	0.7	73.9	▲ 6.0	10.7	▲ 36.1	16.3	68.4	37.1	58.5	73.2	▲ 10.9	1.0	▲ 19.8	▲ 3.5	▲ 5.9	36.0
	9	▲ 11.1	▲ 6.2	▲ 13.2	▲ 7.0	15.3	▲ 20.2	8.2	18.2	▲ 18.3	▲ 14.9	9.5	▲ 7.4	▲ 18.3	▲ 34.4	▲ 44.6	▲ 45.0	26.5	▲ 8.2	▲ 24.0	1.3	▲ 32.8	55.1	▲ 29.7
	10	2.0	4.6	2.7	9.2	▲ 71.9	29.9	▲ 18.0	69.4	▲ 8.2	9.3	▲ 14.4	9.0	▲ 4.6	5.0	27.7	▲ 4.7	1.0	▲ 18.1	▲ 7.5	▲ 27.4	▲ 0.0	▲ 35.6	24.8
	11	2.9	▲ 5.8	▲ 15.4	▲ 4.7	286.0	▲ 12.2	72.5	▲ 44.3	16.3	3.3	▲ 7.4	37.0	▲ 0.9	▲ 21.0	▲ 7.3	▲ 19.2	▲ 30.0	19.4	99.8	9.4	28.9	▲ 7.9	139.5
	12	▲ 4.0	0.6	2.0	▲ 4.6	▲ 51.2	3.3	▲ 51.9	▲ 26.0	11.4	10.8	9.3	▲ 54.6	9.2	29.7	25.1	9.8	2.1	4.5	▲ 45.6	14.3	109.5	▲ 10.0	▲ 48.5
14年	1月	▲ 2.7	1.0	▲ 13.1	3.8	▲ 66.2	▲ 18.1	▲ 2.8	18.7	▲ 5.7	▲ 16.9	33.7	24.1	4.7	4.1	▲ 29.8	9.3	192.1	▲ 1.0	16.0	▲ 9.2	▲ 15.9	▲ 45.3	▲ 22.7
	2	6.2	▲ 2.0	1.7	▲ 6.8	229.9	▲ 22.6	▲ 2.8	▲ 5.2	8.6	5.5	▲ 13.8	▲ 8.0	3.8	10.7	34.4	▲ 40.1	▲ 21.9	▲ 8.9	▲ 24.7	9.9	▲ 25.5	▲ 11.0	1.3
	3	▲ 7.2	▲ 3.0	11.7	▲ 11.8	24.3	2.7	20.3	▲ 12.7	▲ 16.6	▲ 9.6	▲ 13.4	▲ 7.2	▲ 13.1	▲ 17.5	▲ 9.6	51.6	▲ 58.0	2.1	15.3	▲ 10.9	2.5	▲ 29.9	123.8
	4	▲ 10.0	▲ 10.6	▲ 8.7	16.4	104.0	8.8	▲ 7.1	14.0	▲ 41.2	2.7	14.2	15.5	1.0	16.9	24.6	▲ 18.1	128.4	▲ 12.3	11.9	▲ 5.3	▲ 30.1	▲ 42.4	▲ 57.0
	5	16.3	8.1	▲ 4.4	2.8	▲ 54.3	6.1	▲ 23.1	12.1	17.7	23.3	▲ 11.7	57.1	38.2	1.1	▲ 5.4	5.5	105.6	67.0	23.9	69.6	34.2	223.8	40.7
	6	▲ 19.6	▲ 6.7	▲ 6.2	▲ 7.4	44.9	▲ 19.4	66.5	▲ 25.7	▲ 0.4	▲ 6.5	4.3	▲ 41.5	▲ 49.2	▲ 39.1	▲ 31.6	▲ 19.2	▲ 86.6	▲ 45.8	▲ 19.1	▲ 39.4	▲ 39.5	▲ 68.2	▲ 7.4
	7	29.9	10.2	56.8	2.6	88.7	11.1	13.1	50.2	3.8	▲ 14.2	19.3	4.7	63.7	85.4	113.2	233.4	111.9	12.1	▲ 8.0	5.6	43.0	▲ 13.9	37.7
	8	▲ 12.1	▲ 1.9	▲ 22.7	▲ 2.8	▲ 53.8	▲ 6.6	▲ 0.1	▲ 27.3	▲ 11.0	3.1	▲ 10.4	▲ 5.1	▲ 17.4	▲ 29.8	▲ 43.7	▲ 47.5	▲ 48.5	17.9	▲ 4.2	20.2	30.5	72.4	▲ 32.0
	9	2.2	▲ 0.0	13.8	▲ 2.9	5.4	1.2	▲ 16.6	21.0	30.1	▲ 1.6	▲ 8.6	11.1	5.3	▲ 4.1	8.5	▲ 16.6	▲ 21.6	5.1	27.7	▲ 12.3	▲ 4.3	122.4	33.5
	10	11.9	14.5	▲ 12.5	29.0	55.4	10.4	▲ 22.5	▲ 8.9	28.9	68.9	13.7	1.1	0.7	▲ 1.0	15.8	▲ 18.7	▲ 3.7	▲ 1.5	▲ 11.0	9.1	12.4	▲ 64.4	▲ 2.5
	11	▲ 12.8	▲ 13.4	4.7	▲ 20.8	▲ 92.3	▲ 19.3	▲ 2.3	12.8	▲ 48.8	▲ 33.8	▲ 6.3	▲ 10.6	4.3	0.2	▲ 5.8	▲ 12.5	145.1	9.2	▲ 11.3	▲ 9.2	66.4	274.7	▲ 39.7
	12	▲ 3.0	▲ 7.6	▲ 5.1	▲ 5.5	783.3	▲ 8.7	▲ 39.7	2.6	▲ 6.5	▲ 14.0	▲ 0.5	19.8	2.1	21.8	▲ 6.9	69.3	▲ 7.9	▲ 11.3	35.0	▲ 3.3	▲ 57.8	▲ 45.1	▲ 45.2
15年	1月	▲ 2.4	7.7	19.1	▲ 0.1	97.4	25.9	46.7	0.6	46.9	▲ 8.8	0.6	▲ 8.0	▲ 17.5	▲ 20.3	4.8	▲ 49.6	▲ 25.8	▲ 15.8	▲ 43.3	2.8	60.2	▲ 10.9	135.4
	2	6.9	3.8	▲ 2.3	▲ 1.8	▲ 39.7	6.2	13.6	▲ 7.8	▲ 25.4	12.4	▲ 13.8	▲ 18.8	3.4	▲ 1.0	3.1	66.3	▲ 50.2	13.2	51.7	▲ 20.1	6.7	▲ 33.9	▲ 23.6
	3	▲ 4.1	▲ 1.2	▲ 10.6	▲ 6.4	13.9	▲ 1.0	▲ 22.6	▲ 29.7	36.1	▲ 13.5	13.8	13.4	▲ 7.9	3.1	▲ 18.1	▲ 28.6	101.9	▲ 18.5	▲ 14.9	▲ 17.3	▲ 43.8	▲ 6.1	▲ 10.9
	4	6.5	▲ 1.2	-	-	-	-	-	-	-	-	-	-	33.5	1.2	4.3	-	-	62.9	▲ 19.1	179.1	▲ 87.1	▲ 41.7	108.5
	5	1.8	15.5	-	-	-	-	-	-	-	-	-	-	▲ 26.9	▲ 9.5	▲ 6.2	-	-	▲ 40.6	▲ 20.5	▲ 57.8	▲ 23.2	23.0	▲ 36.7
	6	▲ 7.7	▲ 10.6	-	-	-	-	-	-	-	-	-	-	6.7	2.8	▲ 0.1	-	-	23.9	67.2	43.6	▲ 6.1	46.2	▲ 40.2
	7	3.8	▲ 2.3	-	-	-	-	-	-	-	-	-	-	▲ 4.9	▲ 8.3	▲ 26.9	-	-	▲ 7.3	0.1	▲ 12.7	▲ 38.8	11.7	86.5
	8	▲ 2.4	2.2	-	-	-	-	-	-	-	-	-	-	2.3	25.1	61.0	-	-	▲ 4.0	▲ 24.4	▲ 0.7	29.3	▲ 6.6	▲ 19.6
	9	▲ 0.3	▲ 1.0	-	-	-	-	-	-	-	-	-	-	▲ 0.1	▲ 12.0	▲ 13.8	-	-	▲ 3.6	6.2	▲ 13.3	17.9	14.3	13.7
	10	7.5	6.8	-	-	-	-	-	-	-	-	-	-	1.0	1.2	▲ 14.8	-	-	▲ 1.8	16.9	5.8	▲ 65.7	▲ 22.1	18.7
	11	▲ 2.8	5.7	-	-	-	-	-	-	-	-	-	-	▲ 13.3	▲ 1.1	14.9	-	-	▲ 12.4	▲ 21.7	▲ 0.1	100.9	▲ 3.3	▲ 9.0
	12	1.2	▲ 7.1	-	-	-	-	-	-	-	-	-	-	9.8	2.8	▲ 14.4	-	-	12.2	▲ 6.8	▲ 1.9	42.4	20.1	38.1
16年	1月	▲ 4.7	▲ 5.8	-	-	-	-	-	-	-	-	-	-	18.8	34.2	35.3	-	-	3.3	32.0	31.9	▲ 32.2	▲ 25.1	▲ 13.2
	2	▲ 9.6	▲ 1.4	-	-	-	-	-	-	-	-	-	-	▲ 19.7	▲ 24.4	▲ 32.8	-	-	▲ 10.9	▲ 11.0	▲ 24.7	11.3	▲ 29.8	▲ 3.6
	3	13.0	4.5	-	-	-	-	-	-	-	-	-	-	6.6	6.1	25.9	-	-	6.2	▲ 23.6	1.9	10.3	46.7	▲ 92.8
	4	6.1	15.6	-	-	-	-	-	-	-	-	-	-	▲ 19.9	▲ 41.7	▲ 34.9	-	-	11.8	19.6	17.9	4.5	▲ 12.8	1489.9
	5	▲ 4.7	▲ 4.0	-	-	-	-	-	-	-	-	-	-	13.7	61.1	30.4	-	-	▲ 6.0	1.0	▲ 30.9	16.6	103.8	▲ 22.1
	6	9.9	9.5	-	-	-	-	-	-	-	-	-	-	▲ 4.9	▲ 18.0	▲ 39.2	-	-	▲ 0.7	31.8	▲ 32.5	▲ 13.7	▲ 42.5	31.7
	7	▲ 4.6	▲ 9.9	-	-	-	-	-	-	-	-	-	-	8.1	43.9	52.0	-	-	▲ 12.0	▲ 37.3	▲ 21.7	▲ 28.5	▲ 93.0	▲ 27.6
	8	▲ 0.5	2.1	-	-	-	-	-	-	-	-	-	-	▲ 8.6	▲ 7.3	▲ 6.6	-	-	▲ 13.7	▲ 8.4	▲ 12.2	58.4	▲ 76.8	25.0
	9	0.4	7.5	-	-	-	-	-	-	-	-	-	-	▲ 7.5	▲ 16.2	▲ 3.0	-	-	▲ 2.0	▲ 23.1	25.4	▲ 51.2	52.8	▲ 33.9
	10	▲ 1.3	▲ 5.3	-	-	-	-	-	-	-	-	-	-	16.1	39.1	41.4	-	-	6.5	37.6	▲ 8.5	14.3	52.3	22.0
	11	1.5	0.3	-	-	-	-	-	-	-	-	-	-	9.3	0.3	▲ 24.9	-	-	12.4	▲ 9.5	28.1	5.6	42.9	▲ 29.2
	12	▲ 3.9	▲ 1.2	-	-	-	-	-	-	-	-	-	-	▲ 20.2	▲ 30.1	36.0	-	-	▲ 8.7	4.7	▲ 13.0	7.1	▲ 52.8	▲ 3.7
17年	1月	10.5	8.2	-	-	-	-	-	-	-	-	-	-	9.5	3.6	▲ 27.7	-	-	14.8	14.0	▲ 5.6	168.8	48.6	174.9
	2	▲ 27.0	▲ 32.8	-	-	-	-	-	-	-	-	-	-	▲ 12.1	▲ 5.9	6.5	-	-	▲ 11.4	16.5	0.6	▲ 52.1	▲ 67.5	▲ 47.9
	3	51.8	34.5	-	-	-	-	-	-	-	-	-	-	96.9	120.7	172.1	-	-	13.3	▲ 17.8	21.9	▲ 24.0	208.6	95.9
	4	▲ 12.0	15.3	-	-	-	-	-	-	-	-	-	-	▲ 42.8	▲ 44.4	▲ 51.8	-	-	▲ 21.1	▲ 28.9	▲ 24.0	▲ 8.3	▲ 5.4	▲ 54.7
	5	▲ 6.4	▲ 15.1	-	-	-	-	-	-	-	-	-	-	13.2	25.1	13.7	-	-	26.1	47.1	20.6	12.8	▲ 92.8	11.3
	6	▲ 0.9	7.2	-	-	-	-	-	-	-	-	-	-	▲ 21.9	▲ 26.1	▲ 60.9	-	-	▲ 27.0	▲ 10.7	▲ 24.8	36.1	214.7	▲ 15.3
	7	28.0	2.8	-	-	-	-	-	-	-	-	-	-	39.6	36.2	98.4	-	-	51.8	3.0	32.9	62.0	286.1	334.1
	8	▲ 18.5	▲ 0.5	-	-	-	-	-	-	-	-	-	-	▲ 16.6	▲ 28.8	▲ 22.6	-	-	▲ 13.7	18.6	▲ 5.7	▲ 45.6	8.6	▲ 92.3
	9	0.7	▲ 1.4	-	-	-	-	-	-	-	-	-	-	15.3	26.5	78.4	-	-	6.1	▲ 9.9	7.2	48.6	▲ 38.6	174.0
	10	▲ 1.8	▲ 2.2	-	-	-	-	-	-	-	-	-	-	▲ 9.3	▲ 22.5	▲ 34.0	-	-	11.0	47.7	▲ 9.0	0.5	▲ 24.0	57.9
	11	▲ 4.8	▲ 2.9	-	-	-	-	-	-	-	-	-	-	▲ 22.7	▲ 15.9	▲ 28.6	-	-	▲ 28.4	▲ 32.5	▲ 21.5	▲ 47.2	86.8	19.7
	12	13.4	13.8	-	-	-	-	-	-	-	-	-	-	14.6	14.2	2.2	-	-	18.3	14.0	5.2	60.9	▲ 15.9	7.8
18年	1月	▲ 22.9	▲ 17.9	-	-	-	-	-	-	-	-	-	-	▲ 31.6	▲ 29.2	2.5	-	-	▲ 38.9	▲ 34.0	▲ 28.9	▲ 9.0	▲ 57.9	▲ 38.4
	2	18.3	10.1	-	-	-	-	-	-	-	-	-	-	12.8	6.4	7.5	-	-	61.0	▲ 9.7	16.7	73.7		

	7	▲ 25.7	▲ 35.0	-	-	-	-	-	-	-	-	-	-	-	-	▲ 21.2	▲ 7.7	0.9	-	-	-	▲ 44.9	▲ 8.2	▲ 56.9	▲ 65.2	36.9	▲ 17.7
	8	▲ 9.3	8.4	-	-	-	-	-	-	-	-	-	-	-	-	19.0	▲ 9.7	▲ 17.0	-	-	-	▲ 92.6	603.4	3.2	▲ 34.9	▲ 0.3	26.0
	9	▲ 4.3	5.4	-	-	-	-	-	-	-	-	-	-	-	-	▲ 23.7	▲ 1.0	▲ 20.9	-	-	-	▲ 47.2	▲ 81.9	72.9	▲ 21.9	▲ 46.0	20.4
	10	▲ 10.4	▲ 7.3	-	-	-	-	-	-	-	-	-	-	-	-	▲ 16.6	▲ 23.8	▲ 41.2	-	-	-	▲ 3.1	▲ 23.7	0.7	30.8	▲ 29.9	▲ 21.8
	11	15.7	12.4	-	-	-	-	-	-	-	-	-	-	-	-	58.9	68.9	141.2	-	-	-	8.7	7.6	▲ 14.1	▲ 8.8	100.2	▲ 19.6
	12	5.5	▲ 4.5	-	-	-	-	-	-	-	-	-	-	-	-	20.6	33.3	20.5	-	-	-	42.5	42.6	38.1	65.7	61.0	55.9
20年	1月	5.5	4.8	-	-	-	-	-	-	-	-	-	-	-	-	21.2	3.3	7.2	-	-	-	20.8	209.5	▲ 2.6	▲ 40.0	115.1	▲ 5.4
	2	1.1	0.2	-	-	-	-	-	-	-	-	-	-	-	-	18.0	17.0	▲ 9.1	-	-	-	▲ 3.9	▲ 51.8	25.2	78.0	▲ 21.7	▲ 4.8
	3	▲ 1.7	▲ 3.1	-	-	-	-	-	-	-	-	-	-	-	-	▲ 43.0	▲ 40.9	▲ 30.0	-	-	-	▲ 42.5	▲ 40.1	▲ 38.6	▲ 23.5	▲ 65.1	84.9
	4	▲ 7.4	▲ 5.7	-	-	-	-	-	-	-	-	-	-	-	-	15.2	▲ 9.2	▲ 25.4	-	-	-	110.5	63.2	5.9	61.4	1147.1	▲ 42.9
	5	11.8	10.8	-	-	-	-	-	-	-	-	-	-	-	-	1.5	25.4	55.2	-	-	-	▲ 9.8	▲ 67.1	70.0	79.4	▲ 99.1	▲ 18.6
	6	▲ 4.8	▲ 5.0	-	-	-	-	-	-	-	-	-	-	-	-	32.9	30.0	▲ 8.4	-	-	-	19.0	1444.2	▲ 20.5	▲ 40.6	897.9	36.3
	7	21.2	21.9	-	-	-	-	-	-	-	-	-	-	-	-	11.3	25.7	143.7	-	-	-	▲ 16.2	▲ 79.4	2.7	▲ 41.7	210.5	▲ 24.2
	8	▲ 23.0	▲ 22.7	-	-	-	-	-	-	-	-	-	-	-	-	▲ 30.3	▲ 23.0	▲ 54.0	-	-	-	▲ 27.8	▲ 33.2	▲ 5.5	22.6	▲ 58.9	15.5
	9	5.7	8.9	-	-	-	-	-	-	-	-	-	-	-	-	▲ 35.4	▲ 50.7	▲ 18.7	-	-	-	▲ 8.7	28.8	▲ 27.1	21.6	▲ 1.2	151.5
	10	18.6	▲ 5.1	-	-	-	-	-	-	-	-	-	-	-	-	179.5	297.4	97.7	-	-	-	51.1	21.0	59.1	77.7	▲ 22.0	▲ 23.4
	11	▲ 32.0	▲ 3.5	-	-	-	-	-	-	-	-	-	-	-	-	▲ 52.2	▲ 62.5	▲ 38.4	-	-	-	▲ 17.2	14.1	▲ 5.5	▲ 99.1	▲ 16.6	▲ 77.6
	12	▲ 13.2	▲ 24.5	-	-	-	-	-	-	-	-	-	-	-	-	29.8	▲ 2.8	5.4	-	-	-	87.5	4.0	24.7	1877.3	26.5	▲ 230.0
21年	1月	▲ 7.8	▲ 7.3	-	-	-	-	-	-	-	-	-	-	-	-	▲ 20.7	4.0	18.1	-	-	-	▲ 54.4	▲ 32.8	▲ 23.6	▲ 70.3	81.2	▲ 155.9
	2	29.8	19.4	-	-	-	-	-	-	-	-	-	-	-	-	17.5	10.5	10.7	-	-	-	14.4	▲ 32.5	▲ 24.1	▲ 12.9	187.0	84.0
	3	▲ 24.4	▲ 43.3	-	-	-	-	-	-	-	-	-	-	-	-	17.5	4.0	▲ 3.8	-	-	-	50.1	156.4	98.8	101.2	▲ 60.3	▲ 203.6
	4	14.7	59.6	-	-	-	-	-	-	-	-	-	-	-	-	▲ 13.6	▲ 0.6	▲ 11.9	-	-	-	▲ 24.7	▲ 6.1	▲ 46.5	▲ 23.3	▲ 5.3	▲ 172.8
	5	▲ 15.3	▲ 21.1	-	-	-	-	-	-	-	-	-	-	-	-	▲ 9.2	4.7	7.8	-	-	-	▲ 2.4	13.5	25.3	▲ 39.3	▲ 44.8	▲ 12.8
	6	20.1	20.6	-	-	-	-	-	-	-	-	-	-	-	-	▲ 0.1	▲ 12.5	▲ 13.9	-	-	-	▲ 6.7	▲ 58.6	22.5	20.4	5.3	215.5
	7	▲ 5.0	▲ 4.3	-	-	-	-	-	-	-	-	-	-	-	-	17.1	▲ 5.0	▲ 2.6	-	-	-	73.3	229.6	7.6	32.3	4.2	▲ 66.0
	8	2.0	6.7	-	-	-	-	-	-	-	-	-	-	-	-	▲ 22.7	▲ 3.9	21.8	-	-	-	▲ 38.3	▲ 50.7	▲ 19.1	▲ 13.8	▲ 4.0	65.6
	9	21.7	31.8	-	-	-	-	-	-	-	-	-	-	-	-	12.2	22.0	▲ 11.1	-	-	-	2.4	37.6	▲ 11.7	17.9	12.2	▲ 61.9
	10	▲ 18.8	▲ 26.5	-	-	-	-	-	-	-	-	-	-	-	-	10.3	15.1	▲ 14.2	-	-	-	1.9	▲ 14.7	38.1	▲ 16.8	48.3	155.5
	11	▲ 0.0	2.9	-	-	-	-	-	-	-	-	-	-	-	-	0.4	▲ 18.8	▲ 33.1	-	-	-	19.8	▲ 19.9	3.7	▲ 11.3	▲ 63.9	▲ 2.7
	12	▲ 1.7	▲ 2.1	-	-	-	-	-	-	-	-	-	-	-	-	▲ 22.6	▲ 23.2	17.4	-	-	-	▲ 15.0	5.0	▲ 26.6	▲ 25.6	438.7	▲ 11.0
22年	1月	9.7	9.8	-	-	-	-	-	-	-	-	-	-	-	-	19.9	21.1	▲ 16.6	-	-	-	9.7	29.8	67.6	64.1	▲ 70.4	18.8
	2	▲ 13.7	▲ 16.5	-	-	-	-	-	-	-	-	-	-	-	-	▲ 9.2	▲ 12.7	39.1	-	-	-	▲ 3.5	▲ 23.9	▲ 22.4	6.5	13.6	▲ 77.6
	3	35.0	23.9	-	-	-	-	-	-	-	-	-	-	-	-	16.1	4.5	1.5	-	-	-	13.8	17.6	11.0	▲ 5.9	179.9	723.0
	4	▲ 37.1	▲ 34.1	-	-	-	-	-	-	-	-	-	-	-	-	▲ 20.2	▲ 19.0	▲ 18.5	-	-	-	▲ 12.9	▲ 16.5	11.2	▲ 1.3	▲ 42.6	▲ 59.1
	5	19.3	24.4	-	-	-	-	-	-	-	-	-	-	-	-	▲ 1.3	▲ 30.0	▲ 12.0	-	-	-	30.8	317.0	▲ 35.0	▲ 35.2	142.2	18.4
	6	1.3	7.2	-	-	-	-	-	-	-	-	-	-	-	-	7.9	43.6	20.8	-	-	-	▲ 15.9	▲ 58.6	12.5	27.8	15.8	▲ 39.4
	7	3.8	1.5	-	-	-	-	-	-	-	-	-	-	-	-	▲ 14.8	2.6	▲ 3.9	-	-	-	▲ 19.5	▲ 67.3	▲ 31.9	36.7	▲ 71.6	118.8
	8	2.3	3.7	-	-	-	-	-	-	-	-	-	-	-	-	27.8	22.8	14.3	-	-	-	23.8	150.7	10.9	85.9	▲ 65.2	▲ 71.4
	9	4.6	0.7	-	-	-	-	-	-	-	-	-	-	-	-	▲ 1.7	8.9	17.3	-	-	-	4.3	▲ 45.0	122.8	▲ 69.2	756.9	160.7
	10	▲ 11.2	1.5	-	-	-	-	-	-	-	-	-	-	-	-	▲ 39.1	▲ 23.9	▲ 51.7	-	-	-	▲ 59.9	▲ 2.4	▲ 72.3	▲ 40.8	▲ 42.2	23.4
	11	0.7	▲ 7.5	-	-	-	-	-	-	-	-	-	-	-	-	101.4	13.9	114.5	-	-	-	273.9	211.1	144.4	138.9	128.0	▲ 71.3
	12	16.0	7.4	-	-	-	-	-	-	-	-	-	-	-	-	▲ 9.9	31.4	▲ 14.2	-	-	-	▲ 45.5	▲ 50.8	▲ 21.9	▲ 53.4	▲ 57.5	306.6
23年	1月	▲ 11.1	▲ 7.8	-	-	-	-	-	-	-	-	-	-	-	-	▲ 16.3	▲ 30.5	▲ 0.7	-	-	-	14.8	▲ 23.1	▲ 30.5	113.6	445.8	▲ 31.4
	2	13.1	13.3	-	-	-	-	-	-	-	-	-	-	-	-	▲ 1.0	0.4	▲ 16.1	-	-	-	2.8	55.0	57.6	51.3	▲ 94.9	39.6
	3	▲ 1.1	▲ 0.6	-	-	-	-	-	-	-	-	-	-	-	-	▲ 14.7	▲ 24.2	▲ 24.5	-	-	-	▲ 12.7	▲ 32.0	6.0	▲ 40.4	270.2	▲ 63.6
	4	▲ 2.4	▲ 5.7	-	-	-	-	-	-	-	-	-	-	-	-	47.3	67.1	96.3	-	-	-	▲ 15.8	▲ 15.8	59.4	56.3	45.6	156.7
	5	10.0	6.1	-	-	-	-	-	-	-	-	-	-	-	-	16.3	47.8	▲ 26.8	-	-	-	▲ 26.0	▲ 9.6	▲ 42.6	28.5	▲ 54.3	20.1
	6	▲ 11.7	1.7	-	-	-	-	-	-	-	-	-	-	-	-	▲ 34.1	▲ 49.0	2.7	-	-	-	6.3	50.9	▲ 19.1	▲ 14.0	86.9	▲ 53.1
	7	1.6	0.5	-	-	-	-	-	-	-	-	-	-	-	-	0.2	7.6	1.0	-	-	-	8.2	▲ 22.7	16.5	▲ 34.8	▲ 19.4	22.4
	8	4.7	▲ 2.5	-	-	-	-	-	-	-	-	-	-	-	-	32.0	▲ 26.6	▲ 15.8	-	-	-	111.9	610.8	48.5	▲ 19.1	103.1	27.1
	9	▲ 12.1	▲ 16.4	-	-	-	-	-	-	-	-	-	-	-	-	9.7	13.3	▲ 0.4	-	-	-	17.2	29.8	▲ 26.0	27.4	▲ 70.7	▲ 134.0
	10	20.2	23.0	-	-	-	-	-	-	-	-	-	-	-	-	1.3	30.4	26.7	-	-	-	▲ 31.7	▲ 31.9	▲ 23.4	3.3	159.9	▲ 358.4
	11	▲ 1.1	3.0	-	-	-	-	-	-	-	-	-	-	-	-	▲ 17.1	2.0	7.7	-	-	-	▲ 33.7	▲ 88.2	▲ 35.2	57.5	122.6	108.4
	12	▲ 3.7	▲ 1.6	-	-	-	-	-	-	-	-	-	-	-	-	3.5	▲ 7.7	▲ 2.9	-	-	-	22.1	253.1	65.3	▲ 4.5	▲ 71.7	▲ 47.3
24年	1月	11.5	5.4	-	-	-	-	-	-	-	-	-	-	-	-	16.2	62.7	103.8	-	-	-	▲ 40.1	▲ 46.3	23.8	▲ 28.8	▲ 26.9	12.1
	2	▲ 19.7	▲ 16.3	-	-	-	-	-	-	-	-	-	-	-	-	▲ 15.4	▲ 34.5	▲ 60.7	-	-	-	61.9	96.9	42.4	▲ 1.3	▲ 49.3	0.9
	3	7.6	0.7	-	-	-	-	-	-	-	-	-	-	-	-	▲ 7.1	4.3	40.9	-	-	-	▲ 22.5	▲ 40.8	▲ 7.2	▲ 8.4	▲ 9.1	▲ 28.4
	4	17.7	23.3	-	-	-	-	-	-	-	-	-	-	-	-	38.4	44.6	22.9	-	-	-	1.9	105.0	12.5	▲ 53.8	41.0	▲ 11.9
	5	▲ 9.0	▲ 10.3	-	-	-	-	-	-	-	-	-	-	-	-	17.9	▲ 31.5	21.1	-	-	-	110.9	206.5	42.2	143.9	900.1	▲ 38.9
	6	▲ 4.3	0.4	-	-	-	-	-	-	-	-	-	-	-	-	▲ 24.7	13.3	▲ 49.4	-	-	-	▲ 33.9	▲ 48.4	▲ 4.0	▲ 22.9	▲ 95.9	13.8
	7	5.0	▲ 3.0	-	-	-	-	-	-	-	-	-	-	-	-	15.0	24.9	154.7	-	-	-	0.4	▲ 61.7	▲ 29.9	▲ 20.6	2982.3	▲ 13.2
	8	3.7	2.3	-	-	-	-	-	-	-	-	-	-	-	-	14.7	21.4	▲ 12.1	-	-	-	20.3	78.5	35.6	48.3	▲ 54.0	69.7
	9	▲ 14.8</																									