

平成25年2月8日
住宅局建築指導課

建築確認件数等及び構造計算適合性判定を要する物件に係る 確認審査日数の状況について（平成24年12月分）

1. 最近の建築確認件数等の状況について

平成24年12月の確認済証の交付件数及び建築確認の申請件数等の状況を国土交通省においてとりまとめましたので公表いたします。

（別添1）最近の建築確認件数等の状況について（平成19年4月～平成24年12月）

2. 最近の構造計算適合性判定を要する物件に係る確認審査日数の状況について

平成22年6月1日の建築確認手続き等の運用改善（第1弾）の施行後に確認申請の受付がなされ、平成24年12月中に確認済証が交付された構造計算適合性判定を要する物件に係る確認審査日数の状況を国土交通省においてとりまとめましたので公表いたします。

（別添2）構造計算適合性判定を要する物件に係る確認審査日数の全体集計結果（平成24年12月分）について

（別添3）構造計算適合性判定を要する物件に係る確認審査日数の機関別集計結果（平成24年12月分）について

（別添4）構造計算適合性判定を要する物件に係る平均の確認審査日数について（平成20年1月～平成24年12月）

問合せ先

国土交通省住宅局建築指導課 企画専門官 今村 敬 （内線 39-515）
課長補佐 栗津 貴史 （内線 39-519）
代表 03-5253-8111 夜間直通 03-5253-8513
FAX 03-5253-1630

最近の建築確認件数等の状況について (平成19年4月～平成24年12月)

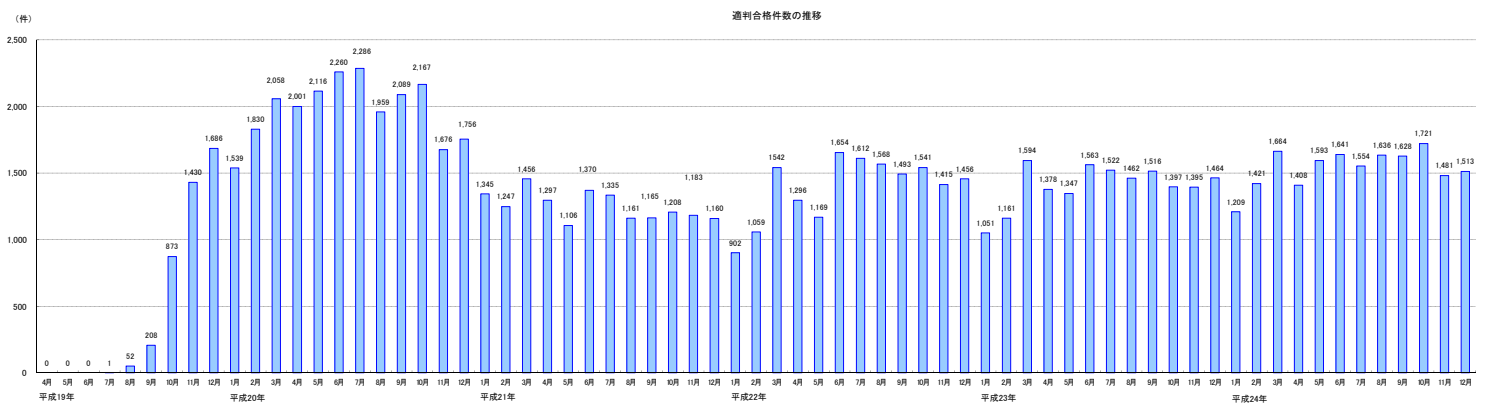
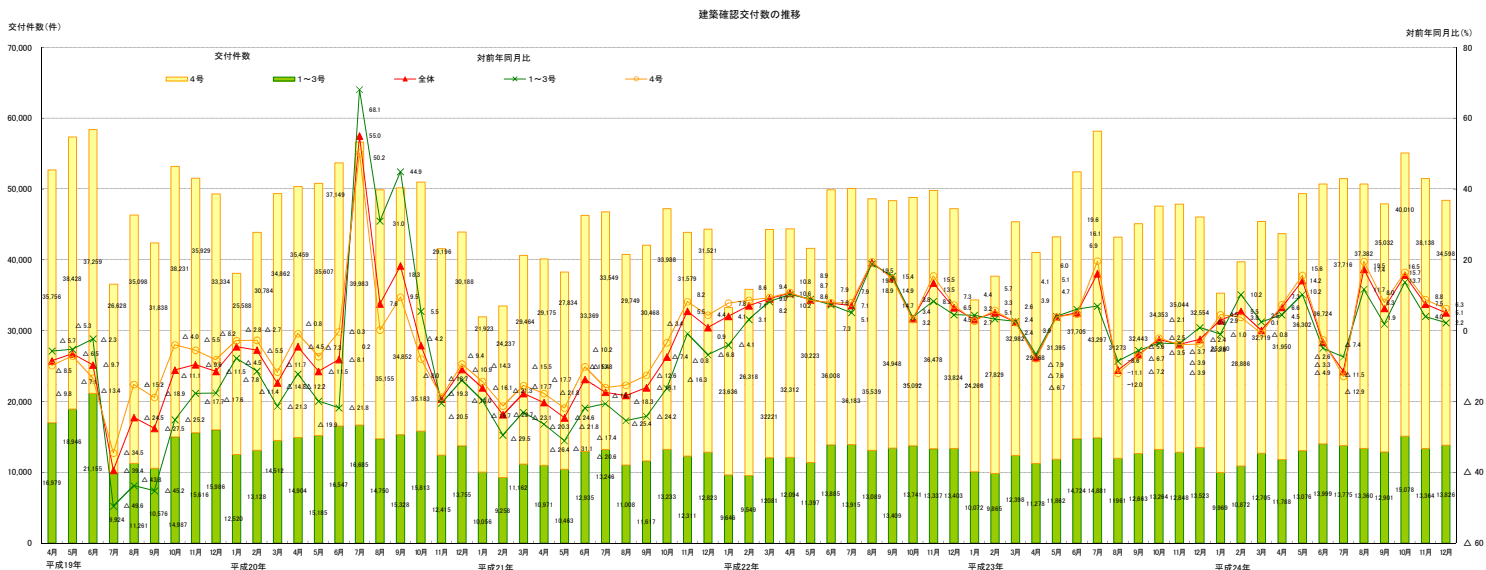
- (1) 建築確認件数は、前月より減少、対前年同月比は、1～3号建築物及び4号建築物共に増加。
構造計算適合性判定の合格件数については、前月より増加。
※ 平成23年3月～6月分に関しては、岩手県の一部の地区について東日本大震災の影響により建築確認状況の把握が困難であるため、確認が可能な範囲で集計を行っている。

【建築確認(交付件数)の推移】

	平成21年度												平成22年度												平成23年度												平成24年度											
	4月	5月	6月	7月	8月	9月	10月	11月	12月	1月	2月	3月	4月	5月	6月	7月	8月	9月	10月	11月	12月	1月	2月	3月	4月	5月	6月	7月	8月	9月	10月	11月	12月	1月	2月	3月	4月	5月	6月	7月	8月	9月	10月	11月	12月			
建築確認(交付件数)	40,146	38,297	46,304	46,795	40,757	42,085	47,221	43,890	44,344	33,282	35,867	44,302	44,406	41,620	49,893	50,099	48,629	48,357	48,833	49,815	47,227	34,338	37,694	45,380	41,046	43,257	52,429	58,178	43,234	45,106	47,617	47,882	46,077	35,329	39,758	45,424	43,738	49,378	50,723	51,491	50,742	47,833	55,088	51,502	48,424			
(対前年同月比)	△20.3	△24.6	△13.8	△17.4	△18.3	△16.1	△7.4	5.5	0.9	4.1	7.1	9.0	10.6	8.7	7.8	7.1	19.3	14.9	3.4	13.5	6.5	32	5.1	2.4	△7.8	3.9	5.1	16.1	△11.1	△6.7	△2.5	△3.9	2.9	5.5	0.1	6.6	14.2	△3.3	△11.5	17.4	6.3	15.7	7.5	5.1				
1～3号建築物	10,971	10,463	12,935	13,246	11,008	11,617	13,233	12,311	12,623	9,646	9,549	12,081	12,094	11,397	13,885	13,915	13,069	13,409	13,741	13,327	13,400	10,072	9,885	12,398	11,278	11,882	14,724	14,881	11,961	12,663	13,264	12,848	13,523	9,969	10,872	12,705	11,788	13,076	13,999	13,775	13,360	12,901	15,078	13,364	13,826			
(対1)	△28.4	△31.1	△21.8	△20.6	△24.2	△16.3	△0.8	△6.8	△4.1	3.1	8.2	10.2	8.9	7.3	5.1	18.9	15.4	3.8	13.3	6.5	4.4	4.3	2.9	△6.7	4.1	6.0	6.9	△8.6	△5.6	△3.5	△3.5	0.3	0.3	△1.0	10.2	2.5	4.5	10.2	△4.9	△7.4	11.7	1.9	13.7	4.0	2.2			
適格件数	1,997	1,906	2,370	2,335	1,931	1,935	2,200	1,933	1,930	922	1,059	1,542	1,266	1,199	1,854	1,812	1,568	1,483	1,541	1,415	1,458	1,051	1,118	1,594	1,378	1,347	1,562	1,522	1,460	1,518	1,397	1,395	1,464	1,209	1,421	1,666	1,406	1,569	1,841	1,554	1,606	1,608	1,721	1,691	1,513			
4号建築物	28,175	27,834	33,369	33,549	29,749	30,468	33,988	31,579	31,521	23,606	28,318	32,221	32,312	30,223	38,008	38,103	35,539	34,968	35,092	38,478	33,824	24,286	27,929	32,982	29,768	31,395	37,705	43,297	31,273	32,443	34,353	35,044	32,354	25,360	28,084	32,719	31,920	36,302	36,724	37,716	37,382	35,022	40,010	38,138	34,598			
(対2)	△17.7	△21.8	△10.2	△18.1	△15.4	△12.8	△3.4	8.2	4.4	7.8	8.6	9.4	10.8	8.6	7.9	7.9	19.5	14.7	3.2	15.5	7.3	2.7	6.7	2.4	△7.3	3.9	4.7	19.7	△12.0	△7.2	△2.1	△3.3	△3.3	4.5	3.9	△0.8	7.3	15.6	△2.6	△12.9	19.5	8.0	16.5	8.8	8.3			

※1 特殊建築物、一定規模以上の建築物(建築基準法第6条第1項第1～3号)

※2 1～3号建築物以外の建築物で木造2階建て等の小規模建築物(建築基準法第6条第1項第4号)



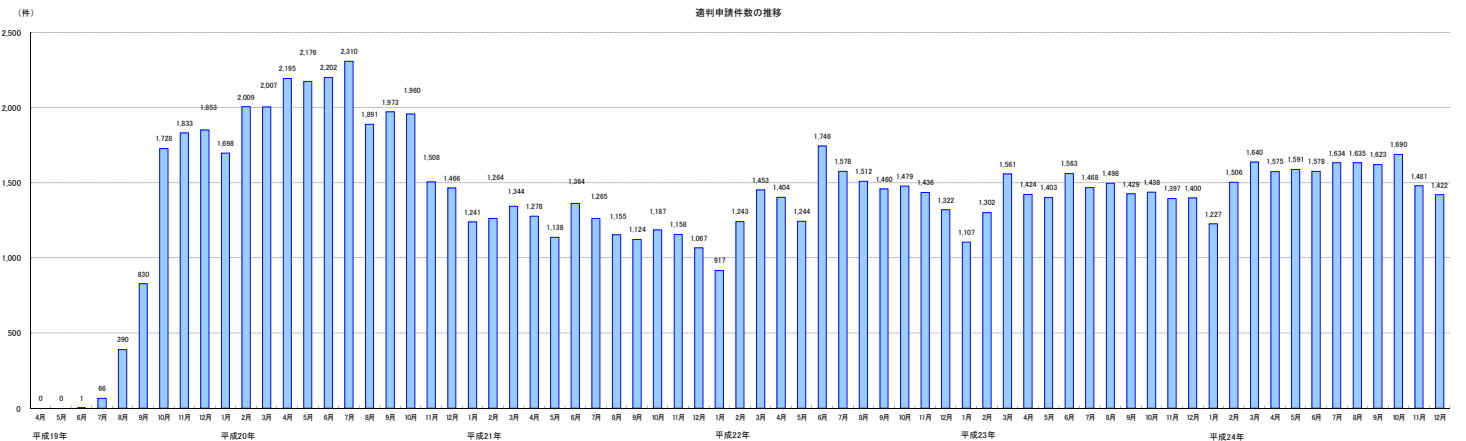
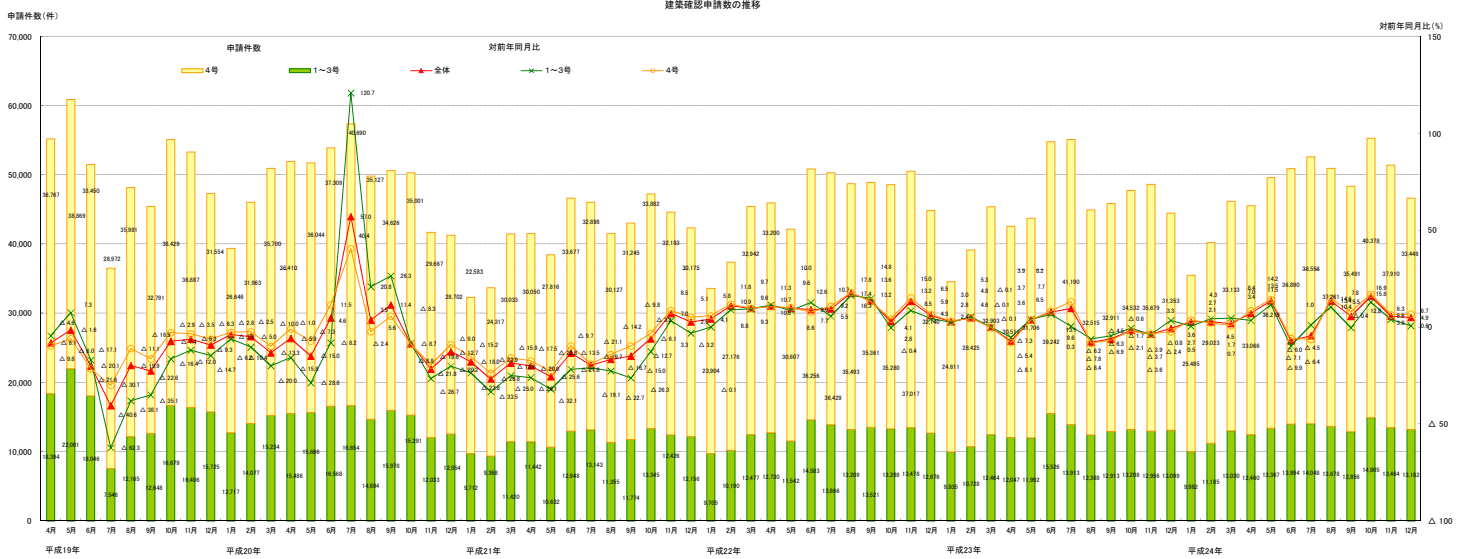
- (2) 建築確認申請件数は、1～3号建築物及び4号建築物共に前月より減少。対前年同月比は、1～3号建築物及び4号建築物共に増加。
構造計算適合性判定の申請件数については、前月より減少。
※ 平成23年3月～6月分に関しては、岩手県の一部の地区について東日本大震災の影響により建築確認状況の把握が困難であるため、確認が可能な範囲で集計を行っている。

【建築確認（申請件数）の推移】

建築確認（申請件数） （対前年同月比）	平成21年度												平成22年度												平成23年度												平成24年度											
	4月	5月	6月	7月	8月	9月	10月	11月	12月	1月	2月	3月	4月	5月	6月	7月	8月	9月	10月	11月	12月	1月	2月	3月	4月	5月	6月	7月	8月	9月	10月	11月	12月	1月	2月	3月	4月	5月	6月	7月	8月	9月	10月	11月	12月			
1～3号建築物	11,442	10,632	12,946	13,143	11,355	11,774	13,345	12,426	12,156	9,705	10,190	12,477	12,700	11,542	14,563	13,866	13,209	13,521	13,289	13,478	12,976	9,935	10,726	12,464	12,047	11,392	15,526	13,913	12,389	12,913	13,206	12,956	13,099	9,982	11,185	13,020	12,460	13,367	13,984	14,048	13,878	12,956	14,905	13,464	13,162			
4号建築物	30,050	27,816	33,877	32,898	30,127	31,245	33,882	32,183	30,175	23,904	27,176	32,942	33,200	30,607	38,256	38,429	35,483	35,381	35,280	37,017	32,140	24,611	28,425	32,908	30,511	31,706	39,242	41,190	32,515	32,911	34,532	35,678	31,353	25,485	29,023	33,133	33,066	36,219	38,890	38,558	37,281	35,491	40,378	37,910	33,448			
合計	41,492	38,448	46,823	46,041	41,482	43,019	47,227	44,609	42,331	33,609	37,366	45,419	45,900	42,149	52,819	52,295	48,702	48,910	48,569	50,495	44,819	34,546	39,151	45,370	42,558	43,998	54,768	55,103	44,904	45,824	47,743	48,533	44,432	35,467	40,208	46,163	45,529	49,586	50,864	50,909	48,347	55,253	51,374	46,800				
対前年同月比	△20.0	△25.6	△13.5	△18.7	△18.7	△1.50	△6.1	7.9	2.6	4.1	10.9	8.8	10.7	9.6	9.0	9.2	17.4	12.8	2.8	12.2	5.9	2.9	4.8	△0.1	△7.3	3.7	7.7	8.8	△7.0	△6.3	△11.7	△3.7	△0.8	2.7	2.7	1.7	7.0	13.5	△7.1	△4.3	12.4	5.5	15.6	5.8	4.9			

※1 特種建築物、一定規模以上の建築物（建築基準法第4条第1項第1～3号）

※2 1～3号建築物以外の建築物や木造2階建て等の小規模建築物（建築基準法第6条第1項第4号）



●確認件数(計画変更を除く)の推移【平成19年4月～平成24年12月】

年次	月次	総計(特定行政庁+指定確認検査機関)																	
		特定行政庁							指定確認検査機関										
		合計	対前年同月比	1-3号建築物	対前年同月比	構造適合	4号建築物	対前年同月比	合計	対前年同月比	1-3号建築物	対前年同月比	構造適合	4号建築物	対前年同月比				
平成19年	4月	52,735	△ 8.5	16,979	△ 5.7	37,566	△ 9.8	16,115	△ 19.0	4,423	△ 20.3	11,692	△ 18.9	36,620	△ 2.8	12,556	0	24,064	△ 4.6
	5月	57,374	△ 6.5	18,946	△ 5.3	38,428	△ 7.1	17,772	△ 17.2	5,160	△ 20.1	12,612	△ 15.9	39,602	△ 0.8	13,786	1.8	25,816	△ 2.1
	6月	58,414	△ 9.7	21,155	△ 2.3	37,259	△ 13.4	19,907	△ 8.8	6,896	2.1	13,011	△ 13.6	38,507	△ 10.2	14,259	△ 4.3	24,248	△ 13.3
	7月	36,552	△ 39.4	9,924	△ 49.6	0	26,628	△ 34.5	12,167	△ 39.1	3,128	△ 49.0	0	9,039	△ 34.6	24,385	△ 39.6	6,498	△ 17.5
	8月	46,359	△ 24.5	11,261	△ 43.8	52	35,098	△ 15.2	13,586	△ 33.4	2,613	△ 59.5	18	10,973	△ 21.3	32,773	△ 20.1	8,648	△ 36.3
	9月	42,414	△ 27.5	10,576	△ 45.2	208	31,838	△ 18.9	12,813	△ 32.3	2,477	△ 57.7	87	10,336	△ 20.9	29,601	△ 25.3	8,099	△ 39.7
	10月	53,218	△ 11.1	14,987	△ 25.2	873	38,231	△ 4.0	16,976	△ 11.7	3,721	△ 38.0	370	13,255	△ 0.3	36,242	△ 10.9	11,266	△ 19.8
	11月	51,545	△ 9.6	15,616	△ 17.7	1,430	35,929	△ 5.5	16,074	△ 6.1	4,240	△ 24.4	103	12,182	△ 10.3	35,403	△ 12.2	11,614	△ 15.1
	12月	43,320	△ 11.5	13,886	△ 12.6	1,686	29,434	△ 11.2	13,922	△ 17.3	5,073	△ 77.3	573	13,095	△ 0.0	43,388	△ 12.2	12,145	△ 14.9
平成20年	1月	38,108	△ 4.5	12,520	△ 7.8	1,539	25,588	△ 2.8	10,705	△ 3.1	2,885	△ 17.4	526	7,820	△ 3.5	27,403	△ 5.0	9,635	△ 4.4
	2月	43,912	△ 5.5	13,128	△ 11.4	1,830	30,784	△ 2.7	12,830	△ 8.8	3,339	△ 20.6	678	9,891	△ 3.7	31,082	△ 4.0	9,788	△ 7.7
	3月	49,374	△ 14.8	14,512	△ 21.3	2,058	34,862	△ 11.7	15,707	△ 13.2	3,740	△ 28.3	737	11,967	△ 7.1	33,667	△ 15.5	10,772	△ 18.6
	4月	50,363	△ 4.5	14,904	△ 12.2	2,001	35,459	△ 0.8	15,343	△ 4.8	3,414	△ 22.8	716	11,929	△ 2.0	35,020	△ 4.4	11,490	△ 8.5
	5月	50,792	△ 11.5	15,185	△ 19.9	2,116	35,607	△ 7.3	15,498	△ 12.8	3,681	△ 28.7	718	11,817	△ 6.3	35,294	△ 10.9	11,504	△ 16.6
	6月	53,696	△ 8.1	16,547	△ 21.8	2,260	37,149	△ 0.3	16,117	△ 19.0	4,085	△ 40.8	818	12,032	△ 7.5	37,579	△ 22.4	12,462	△ 12.6
	7月	56,668	50.0	16,935	88.1	2,288	39,963	50.2	16,212	33.2	3,940	26.0	813	12,272	35.8	40,456	65.9	12,745	87.3
	8月	49,905	△ 14.5	17,570	△ 37.0	1,959	32,355	0.2	14,243	5.6	3,582	△ 27.1	682	10,761	△ 1.9	35,562	8.5	11,668	29.1
	9月	50,180	△ 18.3	15,328	△ 49.9	2,089	34,862	9.5	14,335	11.9	3,450	39.3	689	10,885	5.3	35,845	21.1	11,878	46.7
	10月	50,996	△ 4.2	15,813	△ 5.5	2,167	35,183	△ 8.0	15,220	△ 10.3	3,711	△ 0.3	743	11,509	△ 13.2	35,776	△ 13.1	12,102	7.4
	11月	41,611	△ 19.3	12,415	△ 20.5	1,676	29,196	△ 18.7	11,763	△ 26.8	2,834	△ 29.2	534	8,929	△ 26.0	29,848	△ 15.9	9,581	△ 17.5
	12月	43,943	△ 10.9	13,755	△ 14.0	1,756	30,188	△ 9.4	12,207	△ 18.2	3,062	△ 2.0	527	9,145	△ 17.6	31,736	△ 7.7	10,693	△ 12.0
平成21年	1月	31,979	△ 16.1	10,056	△ 19.7	1,345	21,923	△ 14.3	8,287	△ 22.6	2,096	△ 27.3	386	6,191	△ 20.8	23,692	△ 13.5	7,960	△ 17.4
	2月	33,495	△ 23.7	9,258	△ 29.5	1,247	24,237	△ 21.3	9,131	△ 28.8	2,031	△ 39.2	366	7,100	△ 25.2	24,364	△ 21.6	7,227	△ 26.2
	3月	40,626	△ 17.7	11,192	△ 23.1	1,456	29,464	△ 15.5	11,671	△ 25.7	2,604	△ 30.4	477	9,067	△ 24.2	28,955	△ 14.0	8,558	△ 20.6
	4月	40,146	△ 29.3	10,463	△ 28.4	1,287	29,175	△ 17.7	10,927	△ 28.8	1,973	△ 41.5	422	8,980	△ 25.1	29,218	△ 16.5	8,974	△ 21.9
	5月	38,297	△ 24.6	10,463	△ 31.1	1,106	27,834	△ 21.8	9,879	△ 36.3	2,121	△ 42.4	338	7,758	△ 34.3	28,418	△ 10.1	8,342	△ 27.5
	6月	46,304	△ 13.8	12,935	△ 21.8	1,370	33,689	△ 10.2	11,958	△ 25.8	2,674	△ 34.5	431	9,284	△ 22.8	34,346	△ 8.6	10,261	△ 17.7
	7月	46,795	△ 17.4	13,246	△ 20.6	1,335	33,549	△ 16.1	11,320	△ 30.2	2,565	△ 34.9	463	8,755	△ 28.7	35,475	△ 12.3	10,681	△ 16.2
	8月	40,757	△ 18.3	11,008	△ 25.4	1,161	29,749	△ 15.4	9,619	△ 32.9	2,179	△ 39.2	343	7,440	△ 30.9	31,138	△ 12.4	8,829	△ 20.9
	9月	42,085	△ 16.1	11,617	△ 24.2	1,165	30,468	△ 12.6	9,837	△ 31.4	2,241	△ 35.0	365	7,596	△ 30.2	32,248	△ 10.0	9,376	△ 21.1
	10月	47,221	△ 7.4	13,233	△ 26.3	1,208	33,988	△ 3.4	10,860	△ 21.6	2,416	△ 34.9	309	8,444	△ 26.6	36,361	△ 1.6	10,817	△ 10.6
	11月	43,890	5.5	13,121	△ 0.8	1,183	31,709	8.2	9,560	△ 18.7	2,198	△ 22.4	333	7,362	△ 17.5	34,330	15.0	11,133	5.6
	12月	44,344	△ 0.4	12,823	△ 3.1	1,160	31,521	4.4	9,491	△ 4.4	2,237	△ 21.8	334	7,236	△ 11.9	35,862	△ 11.9	10,586	△ 11.9
平成22年	1月	33,282	△ 1.1	9,646	△ 4.1	902	23,636	7.8	6,707	△ 23.0	1,635	△ 22.0	218	4,972	△ 19.7	26,675	12.6	8,011	0.6
	2月	35,867	7.1	9,549	3.1	1,059	26,318	8.6	7,325	△ 19.8	1,654	△ 18.6	258	5,671	△ 20.1	28,542	17.1	7,995	9.2
	3月	44,302	9.0	12,081	8.2	1,542	32,221	9.4	9,821	△ 15.9	2,299	△ 11.7	429	7,222	△ 17.0	34,481	19.1	9,782	14.3
	4月	44,406	10.6	12,094	10.2	1,296	32,312	10.8	8,632	△ 21.0	1,836	△ 8.1	325	6,796	△ 23.9	35,774	22.4	10,258	14.3
	5月	41,620	8.7	11,397	8.9	1,169	30,223	8.6	8,371	△ 15.3	1,922	△ 9.4	313	6,449	△ 16.9	33,249	17.0	9,475	13.6
	6月	49,893	7.8	13,885	7.3	1,654	36,006	7.9	10,360	△ 13.4	2,359	△ 11.8	443	8,001	△ 13.8	39,533	15.1	11,526	12.3
	7月	50,998	7.1	13,915	5.1	1,612	36,183	7.9	9,993	△ 11.7	2,400	△ 6.4	423	7,593	△ 13.3	40,105	13.1	11,515	7.8
	8月	48,628	10.9	13,968	18.9	1,568	35,539	18.5	9,815	△ 9.0	2,379	9.2	417	7,296	△ 27.7	38,013	25.3	10,710	21.3
	9月	49,487	14.9	13,408	15.4	1,493	34,989	14.7	9,353	△ 10.0	2,519	2.1	345	7,069	△ 28.7	37.1	11,222	18.1	
	10月	48,833	3.4	13,741	3.8	1,541	35,092	3.2	9,955	△ 13.5	2,313	△ 4.3	351	7,082	△ 16.1	39,438	8.5	11,228	1.9
	11月	49,815	13.5	13,337	8.3	1,415	36,478	15.5	9,427	△ 14.4	2,137	△ 2.8	330	7,290	△ 10.4	40,388	17.6	11,200	10.7
	12月	47,227	6.5	13,403	4.5	1,456	33,824	7.3	8,498	△ 9.6	2,101	△ 6.1	293	6,397	△ 10.7	38,729	10.8	11,302	6.8
平成23年	1月	34,338	3.2	10,072	4.4	1,051	24,266	2.7	5,754	△ 12.9	1,439	△ 12.0	194	4,315	△ 13.2	28,584	7.2	6,333	7.8
	2月	37,694	5.1	9,865	3.3	1,161	27,829	5.7	6,463	△ 11.8	1,421	△ 14.1	234	5,042	△ 11.1	31,231	9.4	8,444	7.0
	3月	45,380	2.4	12,398	2.6	1,594	32,982	2.4	8,635	△ 21.1	2,076	△ 9.7	376	6,559	△ 12.8	36,745	6.6	10,322	5.5
	4月	41,046	△ 7.6	11,238	△ 6.7	1,378	29,768	△ 7.5	7,430	△ 13.9	1,590	△ 13.4	295	5,840	△ 14.1	33,616	△ 6.0	9,688	△ 5.8
	5月	42,257	3.9	11,882	4.1	1,247	31,095	3.9	8,041	△ 3.1	1,915	△ 5.6	273	6,226	△ 3.5	35,216	5.9	10,047	6.0
	6月	52,429	5.1	14,724	6.0	1,563	37,705	4.7	9,833	△ 13.8	2,079	△ 11.9	373	6,854	△ 14.3	43,496	10.0	12,645	9.7
	7月	58,178	16.1	14,881	6.9	1,522	43,297	19.7	10,165	△ 17.2	2,120	△ 11.7	376	8,045	△ 6.0	48,013	19.7	12,761	18.9
	8月	43,234	△ 11.1	11,961	△ 8.6	1,462	31,273	△ 12.0	8,478	△ 11.8	2,089	△ 12.2	323	6,389	△ 11.7	34,756	△ 10.9	9,872	△ 7.8
	9月	45,106	△ 6.7	12,663	△ 5.6	1,516	32,443	△ 7.2	8,327	△ 11.0	2,042	△ 10.7	296	6,285	△ 11.1	36,779	△ 5.7	10,621	△ 4.5
	10月	47,617																	

●都道府県別確認件数(計画変更を除く。)
【平成24年12月】

	総計(特定行政庁+指定機関)								特定行政庁								指定確認検査機関							
	合計		1~3号建築物		4号建築物		対前年同月比		合計		1~3号建築物		4号建築物		対前年同月比		合計		1~3号建築物		4号建築物		対前年同月比	
	件	%	件	%	件	%	件	%	件	%	件	%	件	%	件	%	件	%	件	%	件	%	件	%
総数	48,424	5.1	13,826	2.2	1,513	34,598	6.3	7,449	△ 4.8	1,785	△ 6.3	250	5,664	△ 4.3	40,975	7.1	12,041	3.6	1,263	28,934	8.6			
1 北海道	1,255	4.2	300	△ 2.9	21	955	6.7	479	1.1	115	22.3	10	364	△ 4.2	776	6.3	185	△ 14.0	11	591	14.8			
2 青森	356	26.2	64	8.5	9	292	30.9	100	16.3	26	△ 21.2	4	74	39.6	256	30.6	38	46.2	5	218	28.2			
3 岩手	651	18.1	120	11.1	21	531	19.9	351	2.6	54	△ 12.9	8	297	6.1	300	43.5	66	43.5	13	234	43.6			
4 宮城	1,559	17.7	324	13.3	41	1,235	19.0	328	20.1	67	0.0	11	261	26.7	1,231	17.1	257	17.4	30	974	17.1			
5 秋田	329	△ 7.3	63	3.3	5	266	△ 9.5	106	△ 22.1	12	△ 14.3	1	94	△ 23.0	223	1.8	51	8.5	4	172	0.0			
6 山形	336	10.9	62	47.6	5	274	5.0	99	11.2	24	118.2	4	75	△ 3.8	237	10.7	38	22.6	1	199	8.7			
7 福島	896	22.1	202	17.4	22	694	23.5	58	△ 32.6	10	△ 65.5	4	48	△ 15.8	838	29.3	192	34.3	18	646	27.9			
8 茨城	1,492	△ 5.9	300	△ 19.8	25	1,192	△ 1.7	98	△ 35.1	30	△ 45.5	7	68	△ 29.2	1,394	△ 2.9	270	△ 15.4	18	1,124	0.7			
9 栃木	1,087	10.2	220	△ 1.8	15	867	13.8	297	△ 3.3	45	△ 8.2	7	252	△ 2.3	790	16.3	175	0.0	8	615	22.0			
10 群馬	993	10.3	212	12.2	21	781	9.8	397	△ 13.5	50	△ 15.3	9	347	△ 13.3	596	35.1	162	24.6	12	434	39.5			
11 埼玉	3,356	△ 0.3	877	6.6	73	2,479	△ 2.5	209	△ 5.9	31	14.8	4	178	△ 8.7	3,147	0.1	846	6.3	69	2,301	△ 2.0			
12 千葉	2,448	2.7	628	6.1	54	1,820	1.6	191	△ 20.7	60	39.5	3	131	△ 33.8	2,257	5.3	568	3.5	51	1,689	6.0			
13 東京	4,228	5.1	1,871	△ 5.4	256	2,357	5.3	524	△ 4.6	123	△ 27.6	17	401	5.8	3,704	6.7	1,748	△ 3.3	239	1,956	17.4			
14 神奈川	3,478	7.2	1,087	7.6	105	2,391	7.1	190	11.8	53	10.4	8	137	12.3	3,288	7.0	1,034	7.5	97	2,254	6.8			
15 新潟	731	△ 5.3	145	△ 7.1	14	586	△ 4.9	141	△ 30.5	23	△ 52.1	1	118	△ 23.9	590	3.7	122	13.0	13	468	1.5			
16 富山	550	23.9	72	14.3	13	478	9.5	235	12.4	46	9.5	9	189	13.2	315	34.0	26	23.8	4	289	35.0			
17 石川	434	13.6	95	13.1	10	339	13.8	189	41.0	42	50.0	5	147	38.7	245	△ 1.2	53	△ 5.4	5	192	0.0			
18 福井	265	△ 3.3	59	7.3	13	206	△ 5.9	138	△ 13.2	28	27.3	6	110	△ 19.7	127	10.4	31	△ 6.1	7	96	17.1			
19 山梨	322	6.3	72	△ 15.3	5	250	14.7	27	△ 3.6	4	△ 50.0	0	23	15.0	295	7.3	68	△ 11.7	5	227	14.6			
20 長野	867	△ 7.9	144	△ 31.8	15	723	△ 1.0	390	△ 18.1	27	△ 63.0	8	363	△ 9.9	477	2.6	117	△ 15.2	7	360	10.1			
21 岐阜	874	12.8	190	△ 7.8	17	684	20.2	30	△ 25.0	12	△ 36.8	6	18	△ 14.3	844	14.8	178	△ 4.8	11	666	21.5			
22 静岡	1,675	5.3	519	14.1	45	1,156	1.8	74	△ 32.7	25	△ 13.8	3	49	△ 39.5	1,601	8.1	494	16.0	42	1,107	4.9			
23 愛知	3,645	9.9	1,104	8.3	103	2,541	10.5	83	1.2	21	5.0	3	62	0.0	3,562	10.1	1,083	8.4	100	2,479	10.8			
24 三重	750	2.6	206	△ 7.2	12	544	6.9	110	△ 17.9	24	△ 33.3	2	86	△ 12.2	640	7.2	182	△ 2.2	10	458	11.4			
25 滋賀	724	5.4	178	0.0	15	546	7.3	41	2.5	11	△ 38.9	1	30	36.4	683	5.6	167	4.4	14	516	6.0			
26 京都	814	△ 3.6	264	1.9	37	550	△ 6.0	55	△ 25.7	20	25.0	4	35	△ 39.7	759	△ 1.4	244	0.4	33	515	△ 2.3			
27 大阪	2,534	△ 2.0	1,025	1.0	113	1,509	△ 3.9	88	15.8	46	53.3	8	42	△ 8.7	2,446	△ 2.5	979	△ 0.6	105	1,467	△ 3.7			
28 兵庫	1,832	7.3	600	△ 0.3	68	1,232	11.4	106	△ 5.4	47	30.6	5	59	△ 22.4	1,726	8.1	553	△ 2.3	63	1,173	13.9			
29 奈良	509	10.9	100	△ 22.5	10	409	23.9	9	△ 43.8	7	△ 22.2	0	2	△ 71.4	500	12.9	93	△ 22.5	10	407	26.0			
30 和歌山	382	5.2	99	25.3	12	283	△ 0.4	99	35.6	22	57.1	2	77	30.5	283	△ 2.4	77	18.5	10	206	△ 8.4			
31 鳥取	187	5.1	38	△ 17.4	3	149	12.9	47	△ 14.5	8	△ 55.6	0	39	5.4	140	13.8	30	7.1	3	110	15.8			
32 島根	216	△ 7.7	45	△ 26.2	8	171	△ 1.2	103	△ 8.0	22	△ 37.1	4	81	5.2	113	△ 7.4	23	△ 11.5	4	90	△ 6.3			
33 岡山	776	20.9	233	20.7	26	543	20.9	37	42.3	9	200.0	1	28	21.7	739	20.0	224	17.9	25	515	20.9			
34 広島	1,044	17.6	324	25.6	33	720	14.3	121	△ 18.8	43	△ 20.4	10	78	△ 17.9	923	24.9	281	37.7	23	642	20.0			
35 山口	524	5.0	139	△ 6.7	10	385	10.0	94	△ 22.3	36	△ 14.3	6	58	△ 26.6	430	13.8	103	△ 3.7	4	327	20.7			
36 徳島	272	9.7	67	11.7	7	205	9.0	132	16.8	39	34.5	5	93	10.7	140	3.7	28	△ 9.7	2	112	7.7			
37 香川	368	8.9	91	16.7	8	277	6.5	28	16.7	12	△ 7.7	1	16	45.5	340	8.3	79	21.5	7	261	4.8			
38 愛媛	538	7.4	112	△ 4.3	11	426	10.9	95	10.5	19	△ 9.5	2	76	16.9	443	6.7	93	△ 3.1	9	350	9.7			
39 高知	198	6.5	55	83.3	10	143	△ 8.3	64	18.5	20	53.8	7	44	7.3	134	1.5	35	105.9	3	99	△ 13.9			
40 福岡	1,580	△ 7.3	504	△ 1.9	79	1,076	△ 9.6	218	0.0	88	△ 11.1	6	130	9.2	1,362	△ 8.3	416	0.2	73	946	△ 11.7			
41 佐賀	313	△ 1.6	86	14.7	11	227	△ 6.6	120	△ 4.8	38	11.8	4	82	△ 10.9	193	0.5	48	17.1	7	145	△ 4.0			
42 長崎	389	6.9	122	△ 0.8	14	267	10.8	199	2.1	48	11.6	6	151	△ 0.7	190	12.4	74	△ 7.5	8	116	30.3			
43 熊本	660	3.6	176	15.0	19	484	0.0	122	△ 18.7	50	6.4	6	72	△ 30.1	538	10.5	126	18.9	13	412	8.1			
44 大分	436	6.1	120	0.8	25	316	8.2	91	△ 18.0	27	△ 20.6	10	64	△ 16.9	345	15.0	93	9.4	15	252	17.2			
45 宮崎	431	△ 4.6	94	△ 16.8	8	337	△ 0.6	241	△ 14.5	60	1.7	3	181	△ 18.8	190	11.8	34	△ 37.0	5	156	34.5			
46 鹿児島	660	6.8	146	△ 7.6	19	514	11.7	344	5.2	99	△ 2.9	14	245	8.9	316	8.6	47	△ 16.1	5	269	14.5			
47 沖縄	460	4.1	272	17.2	47	188	△ 10.5	151	24.8	62	24.0	5	89	25.4	309	△ 3.7	210	15.4	42	99	△ 28.8			

●都道府県別申請件数(計画変更を除く。)
【平成24年12月】

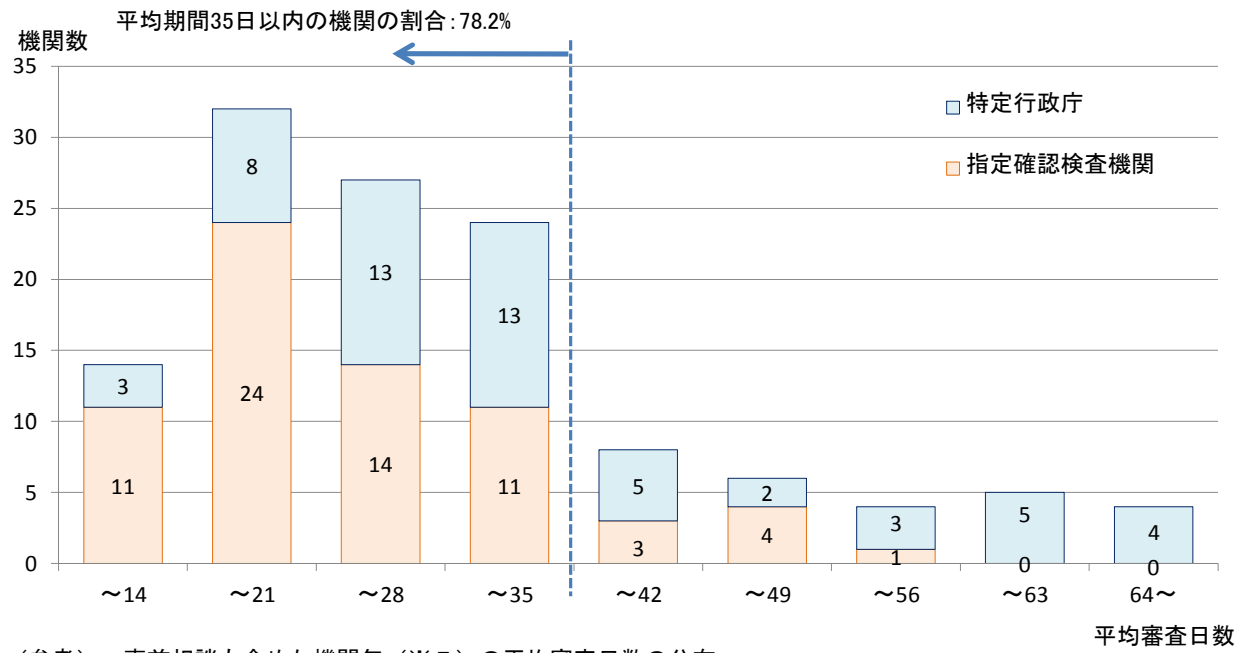
	総計(特定行政庁+指定機関)								特定行政庁								指定確認検査機関							
	合計		1~3号建築物		4号建築物		対前年同月比		合計		1~3号建築物		4号建築物		対前年同月比		合計		1~3号建築物		4号建築物		対前年同月比	
	件	%	件	%	件	%	件	%	件	%	件	%	件	%	件	%	件	%	件	%	件	%	件	%
総数	46,630	4.9	13,182	0.6	1,422	33,448	6.7	6,788	△ 5.5	1,636	△ 10.1	230	5,152	△ 4.0	39,842	6.9	11,546	2.4	1,192	28,296	8.9			
1北海道	1,125	2.8	299	△ 1.0	19	826	4.3	412	△ 4.8	101	△ 4.7	9	311	△ 4.9	713	7.9	198	1.0	10	515	10.8			
2青森	305	11.7	61	5.2	4	244	13.5	74	△ 8.6	27	△ 10.0	1	47	△ 7.8	231	20.3	34	21.4	3	197	20.1			
3岩手	602	11.3	112	3.7	17	490	13.2	318	△ 0.3	48	△ 12.7	7	270	2.3	284	27.9	64	20.8	10	220	30.2			
4宮城	1,507	18.8	326	16.4	36	1,181	19.5	290	2.8	56	△ 15.2	10	234	8.3	1,217	23.4	270	26.2	26	947	22.7			
5秋田	272	△ 16.3	48	△ 11.1	4	224	△ 17.3	86	△ 27.1	4	△ 73.3	1	82	△ 20.4	186	△ 10.1	44	12.8	3	142	△ 15.5			
6山形	309	4.7	63	21.2	4	246	1.2	84	△ 14.3	22	△ 15.4	4	62	△ 13.9	225	14.2	41	57.7	0	184	7.6			
7福島	865	18.8	200	17.6	20	665	19.2	66	△ 9.6	20	0.0	3	46	△ 13.2	799	22.0	180	20.0	17	619	22.6			
8茨城	1,448	△ 4.0	291	△ 21.1	23	1,157	1.5	102	△ 23.3	20	△ 55.6	8	82	△ 6.8	1,346	△ 2.2	271	△ 16.4	15	1,075	2.2			
9栃木	1,041	9.9	204	△ 6.0	16	837	14.7	260	△ 6.5	41	△ 16.3	10	219	△ 4.4	781	16.7	163	△ 3.0	6	618	23.4			
10群馬	940	5.5	184	△ 8.5	15	756	9.6	381	△ 13.0	47	△ 30.9	7	334	△ 9.7	559	23.4	137	3.0	8	422	31.9			
11埼玉	3,197	△ 0.9	805	8.1	67	2,392	△ 3.6	191	△ 10.7	23	△ 11.5	4	168	△ 10.6	3,006	△ 0.2	782	8.8	63	2,224	△ 3.0			
12千葉	2,393	1.2	598	△ 2.3	44	1,795	2.5	170	△ 24.4	56	1.8	2	114	△ 32.9	2,223	3.9	542	△ 2.7	42	1,681	6.3			
13東京	4,036	5.8	1,695	△ 9.8	256	2,341	0.0	518	0.0	122	△ 26.9	17	396	12.8	3,518	6.8	1,573	△ 8.2	239	1,945	22.9			
14神奈川県	3,378	7.4	1,049	12.4	102	2,329	5.2	177	14.2	50	11.1	4	127	15.5	3,201	7.0	999	12.5	98	2,202	4.7			
15新潟	675	△ 4.9	132	△ 5.7	13	543	△ 4.7	118	△ 38.2	23	△ 50.0	5	95	△ 34.5	557	7.3	109	16.0	8	448	5.4			
16富山	477	21.1	64	4.9	16	413	9.0	209	13.6	40	0.0	9	169	17.4	268	27.6	24	14.3	7	244	29.1			
17石川	394	8.5	74	△ 10.8	16	320	14.3	168	27.3	33	17.9	7	135	29.8	226	△ 2.2	41	△ 25.5	9	185	5.1			
18福井	258	20.6	71	69.0	6	187	8.7	151	23.8	44	120.0	4	107	4.9	107	16.3	27	22.7	2	80	14.3			
19山梨	332	8.9	72	△ 15.3	3	260	18.2	20	5.3	2	△ 50.0	0	18	20.0	312	9.1	70	△ 13.6	3	242	18.0			
20長野	805	2.0	172	0.0	14	633	2.6	323	△ 6.1	40	△ 4.8	5	283	△ 6.3	482	8.3	132	1.5	9	350	11.1			
21岐阜	872	12.8	192	△ 7.2	14	680	20.1	25	△ 40.5	12	△ 36.8	1	13	△ 43.5	847	15.9	180	△ 4.3	13	667	22.8			
22静岡県	1,625	3.9	496	11.7	43	1,129	0.8	62	△ 24.4	18	△ 5.3	5	44	△ 30.2	1,563	5.5	478	12.5	38	1,085	2.6			
23愛知県	3,556	4.5	1,088	2.8	118	2,468	5.2	80	△ 18.4	18	△ 41.9	4	62	△ 7.5	3,476	5.1	1,070	4.2	114	2,406	5.6			
24三重	745	4.8	214	1.4	14	531	6.2	123	△ 10.9	36	0.0	4	87	△ 14.7	622	8.6	178	1.7	10	444	11.6			
25滋賀	686	0.6	185	△ 1.6	14	501	1.4	42	△ 6.7	19	△ 5.0	1	23	△ 8.0	644	1.1	166	△ 1.2	13	478	1.9			
26京都	766	△ 2.3	248	△ 5.0	31	518	△ 1.0	45	△ 25.0	14	40.0	4	31	△ 38.0	721	△ 0.4	234	△ 6.8	27	487	3.0			
27大阪	2,359	△ 6.3	925	△ 7.9	102	1,434	△ 5.3	65	△ 11.0	27	△ 27.0	6	38	5.6	2,294	△ 6.2	898	△ 7.1	96	1,396	△ 5.5			
28兵庫県	1,788	1.4	582	△ 4.6	69	1,206	4.5	88	△ 22.1	41	20.6	10	47	△ 40.5	1,700	3.0	541	△ 6.1	59	1,159	7.8			
29奈良	507	9.0	96	△ 29.9	10	411	25.3	21	61.5	3	△ 57.1	0	18	200.0	486	7.5	93	△ 28.5	10	393	22.0			
30和歌山	389	15.1	102	32.5	13	287	10.0	92	35.3	19	58.3	1	73	30.4	297	10.0	83	27.7	12	214	4.4			
31鳥取	179	9.8	37	△ 14.0	2	142	18.3	39	△ 2.5	5	△ 50.0	0	34	13.3	140	13.8	32	△ 3.0	2	108	20.0			
32島根	203	△ 3.8	35	△ 22.2	2	168	1.2	86	△ 1.1	16	△ 20.0	0	70	4.5	117	△ 5.6	19	△ 24.0	2	98	△ 1.0			
33岡山	744	19.0	229	12.8	22	515	22.0	29	△ 17.1	10	△ 33.3	4	19	△ 5.0	715	21.2	219	16.5	18	496	23.4			
34広島	1,022	12.4	315	23.0	28	707	8.3	126	△ 16.0	48	0.0	9	78	△ 23.5	896	18.1	267	28.4	19	629	14.2			
35山口	507	10.9	140	7.7	9	367	12.2	82	△ 12.8	30	3.4	4	52	△ 20.0	425	17.1	110	8.9	5	315	20.2			
36徳島	262	2.7	63	31.3	7	199	△ 3.9	124	△ 0.8	36	63.6	4	88	△ 14.6	138	6.2	27	3.8	3	111	6.7			
37香川	356	5.3	85	7.6	10	271	4.6	25	8.7	10	0.0	3	15	15.4	331	5.1	75	8.7	7	256	4.1			
38愛媛	548	16.1	115	6.5	11	433	19.0	99	28.6	23	35.3	3	76	26.7	449	13.7	92	1.1	8	357	17.4			
39高知	203	18.0	51	8.5	7	152	21.6	56	△ 17.6	16	△ 48.4	1	40	8.1	147	41.3	35	118.8	6	112	27.3			
40福岡	1,712	9.7	472	5.1	73	1,240	11.5	183	△ 7.1	72	△ 12.2	5	111	△ 3.5	1,529	12.1	400	9.0	68	1,129	13.2			
41佐賀	305	0.0	84	10.5	11	221	△ 3.5	116	△ 3.3	33	10.0	4	83	△ 7.8	189	2.2	51	10.9	7	138	△ 0.7			
42長崎	362	△ 0.3	107	△ 10.8	12	255	4.9	187	△ 2.1	42	△ 12.5	4	145	1.4	175	6.5	65	△ 9.7	8	110	10.0			
43熊本	645	3.0	179	17.0	14	466	△ 1.5	116	△ 21.1	44	△ 15.4	3	72	△ 24.2	529	10.4	135	33.7	11	394	4.2			
44大分	407	1.0	111	△ 9.0	21	296	5.3	74	△ 28.2	22	△ 51.1	6	52	△ 10.3	333	11.0	89	15.6	15	244	9.4			
45宮崎	420	3.2	90	△ 8.2	10	330	6.8	227	△ 7.0	53	3.9	3	174	△ 9.8	193	18.4	37	△ 21.3	7	156	34.5			
46鹿児島	645	9.7	141	△ 5.4	22	504	14.8	324	12.5	92	3.4	16	232	16.6	321	7.0	49	△ 18.3	6	272	13.3			
47沖縄	458	14.8	280	32.1	38	178	△ 4.8	134	27.6	58	38.1	8	76	20.6	324	10.2	222	30.6	30	102	△ 17.7			

構造計算適合性判定を要する物件に係る 確認審査日数の全体集計結果(平成24年12月分(※1))について

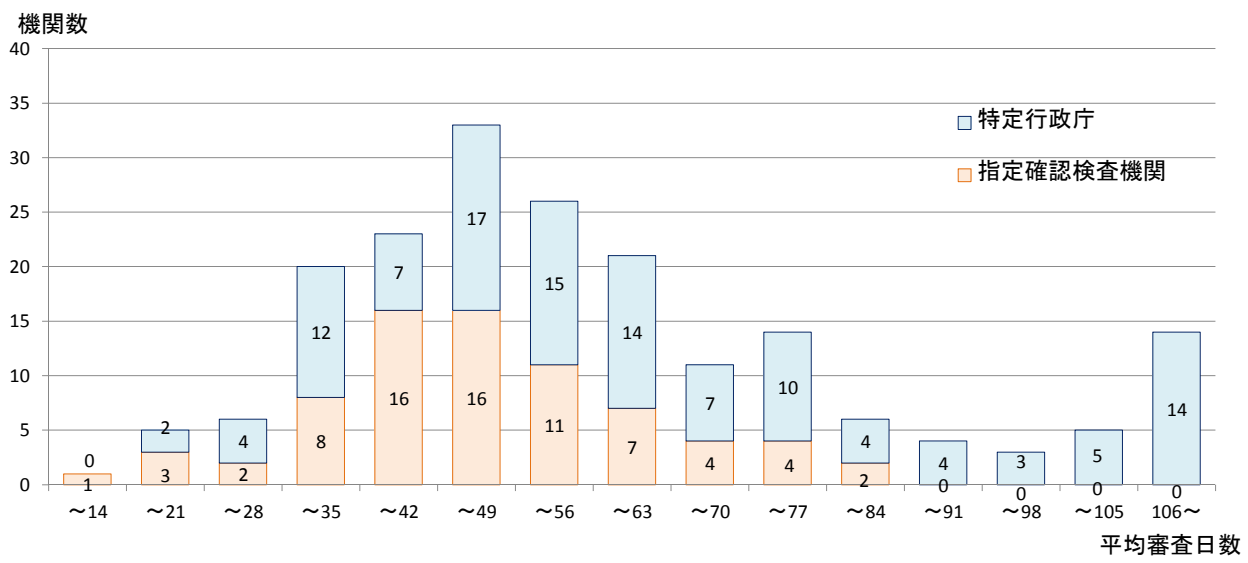
1. 受付～確認済証交付までの平均審査日数(対象物件1462件のうち、191件において法定通知を发出)

機関の種類	確認申請受付～確認済証交付(※2)			(参考数値)事前相談受付～確認済証交付(※3)		
	平均所要期間	申請者側 作業日数	審査側 作業日数	平均所要期間	申請者側 作業日数	審査側 作業日数
指定確認検査機関	26.1	14.0	12.1	47.7	28.2	19.5
特定行政庁(建築主事)	34.3	15.1	19.2	62.5	33.4	29.1
全体	26.6	14.1	12.5	50.0	29.0	21.0

2. 機関毎(※4)の平均審査日数の分布



(参考) 事前相談も含めた機関毎(※5)の平均審査日数の分布



※1:平成22年6月1日以降に確認申請受付を行い、平成24年12月中に確認済証を交付した物件が対象
(事前相談に長期間を要している等、集計結果に影響を及ぼす異常値が報告されている物件は対象外)

※2:法定通知を发出した物件を除く。

※3:法定通知を发出した物件を含む。事前相談の受付日に係る具体の判断は、各機関・行政庁において行っている。

※4:当該月に構造計算適合性判定を要する物件の確認済証を交付した機関は、指定確認検査機関68団体(全127団体)、特定行政庁56団体(全448団体)
(法定通知を发出した物件を除く)

※5:当該月に構造計算適合性判定を要する物件の確認済証を交付した機関は、指定確認検査機関74団体(全127団体)、特定行政庁118団体(全448団体)
(法定通知を发出した物件を含む)

構造計算適合性判定を要する物件に係る確認審査日数の機関別集計結果(平成24年12月分(※1))について

※平成22年6月1日以降に確認申請受付を行い、平成24年12月中に確認済証を交付した物件が対象

○当該月に構造計算適合性判定を伴う物件の確認済証を交付した機関は、指定確認検査機関74団体(全127団体)、特定行政庁118団体(全448団体)。

指定権者/ 所在都道府県	指定確認検査機関・特定行政庁名	確認件数	確認件数から 法定通知(※2) を行っていない ものを除いた件 数	確認申請受付～ 確認済証交付 (法定通知を発生した物件を除く)			法定通知を 行った件数	法定通知を行った場合は、その理由(※3)				(参考) 事前相談受付(※4)～ 確認済証交付 (法定通知を発生した物件を含む)				
				平均審査日数 (※5)	うち申請者側 の作業日数	うち審査者側 の審査日数		a	b	c	その他	平均審査日数 (※5)	うち申請者側 の作業日数	うち審査者側 の審査日数		
国土交通大臣	一般財団法人 日本建築センター	25	23	18.6	1.1	17.5	2					2	55.8	29.9	25.9	
	一般財団法人 日本建築設備・昇降機センター	6	6	16.3	4.8	11.5							46.7	26.3	20.3	
	一般財団法人 日本建築総合試験所	2	2	38.0	17.5	20.5							83.0	43.5	39.5	
	日本住宅保証株式会社	294	291	30.6	17.6	13.1	3		2		1		48.7	29.0	19.8	
	一般財団法人 住宅金融普及協会	11	11	16.5	5.0	11.5							44.5	23.4	21.2	
	株式会社 西日本住宅評価センター	1	1	25.0	20.0	5.0							73.0	60.0	13.0	
	株式会社 東日本住宅評価センター	13	13	17.2	4.9	12.3							36.6	16.8	19.8	
	ハウスプラス確認検査株式会社	8	8	19.0	9.8	9.3							53.8	32.5	21.3	
	株式会社 都市居住評価センター	37	37	18.9	6.6	12.3							40.9	24.7	16.2	
	一般財団法人 ベターリビング	1	1	5.0	0.0	5.0							23.0	11.0	12.0	
	ビューローペリタスジャパン株式会社	212	211	26.4	16.2	10.2	1			1			46.3	29.5	16.8	
	株式会社 住宅性能評価センター	3	3	10.7	2.3	8.3							31.0	17.0	14.0	
	株式会社 国際確認検査センター	46	46	25.9	15.7	10.2							56.1	41.7	14.5	
	株式会社 ジェイシーサポート	17	15	21.5	8.7	12.8	2	2					41.9	23.7	18.2	
	日本建築検査協会株式会社	25	25	17.0	0.0	17.0							48.6	20.2	28.5	
	アイエー建築評価ネット株式会社	17	17	14.0	0.0	14.0							35.2	9.5	25.7	
	株式会社 確認サービス	40	39	39.1	26.5	12.6	1			1			54.6	38.1	16.5	
	株式会社 グッド・アイズ建築検査機構	22	22	18.0	5.1	12.9							45.5	22.5	23.0	
	SGSジャパン株式会社	7	7	13.4	0.0	13.4							43.3	20.9	22.4	
	富士建築センター株式会社	4	3	8.7	0.0	8.7	1					1	30.5	15.3	15.3	
	株式会社 確認検査機構トラスト	2	2	21.0	14.0	7.0							80.5	56.0	24.5	
	東北地方整備局	株式会社 建築検査機構	1	1	31.0	15.0	16.0							31.0	15.0	16.0
		株式会社 東京建築検査機構	3	3	23.3	4.3	19.0							55.0	29.0	26.0
		株式会社 神奈川県建築確認検査機関	10	10	14.3	3.2	11.1							40.0	17.5	22.5
		株式会社 ビルディングナビゲーション確認評価機構	3	3	12.0	4.7	7.3							39.3	23.7	15.7
ユーティエイ確認検査株式会社		5	5	16.6	8.8	7.8							41.2	29.0	12.2	
イーハウス建築センター株式会社		3	3	31.3	23.3	8.0							31.3	23.3	8.0	
株式会社 日建確認検査機構		8	8	14.3	7.8	6.5							36.8	19.8	23.0	
株式会社 芳イテ		1	1	8.0	0.0	8.0							42.0	15.0	27.0	
日本確認センター株式会社		6	5	27.4	9.2	18.2	1			1			44.0	18.2	25.8	
株式会社 J建築検査センター		23	23	15.6	8.1	7.5							39.6	23.7	15.9	
関東地方整備局	日本建物評価機構株式会社	13	13	17.0	10.5	6.5							32.8	18.4	14.5	
	一般財団法人 さいたま住宅検査センター	36	35	15.9	7.2	8.7	1					1	53.8	31.5	22.3	
	株式会社 高良GUT	3	3	11.0	1.7	9.3							12.7	2.7	10.0	
	株式会社 CI東海	5	5				5	5					42.6	16.2	26.4	
	株式会社 ぎふ建築住宅センター	6	6				6	6					58.7	21.2	37.5	
	株式会社 確認検査機構アネックス	3	3	20.0	8.7	11.3							20.0	8.7	11.3	
	株式会社 ジェイネット	11	10	20.5	11.9	8.6	1			1			52.1	32.3	19.8	
	株式会社 近畿建築確認検査機構	18	18	27.6	15.3	12.2							56.5	27.8	28.7	
	株式会社 阪神サポート	2	2	25.0	13.0	12.0							47.5	29.5	27.0	
	株式会社 近畿確認検査センター	2	1	17.0	3.0	14.0	1				1		77.0	52.0	25.0	
株式会社 日本確認センター	19	19	28.4	16.2	12.2							61.1	41.1	20.1		
中国地方整備局	建築検査機構株式会社	22	22	33.5	17.2	16.3							62.8	36.8	26.0	
	株式会社 1ーPEC	11	11	25.4	13.8	11.5							51.1	30.7	20.4	
	株式会社 オーネックス	1	1	43.0	26.0	17.0							69.0	38.0	31.0	
	アールイー・ジャパン株式会社	7	7	26.1	17.9	8.3							57.9	26.7	31.1	
	株式会社 総合確認検査機構	10	10	34.6	17.5	17.1							63.1	28.8	34.3	
	ハウスプラス中国住宅保証株式会社	10	9	12.9	5.9	7.0	1			1			68.5	49.1	19.4	
	九州住宅保証株式会社	2	2				2	2					45.0	22.0	23.0	
	北海道	北海道	3	3	59.0	29.0	30.0							59.0	29.0	30.0
		函館市	4	1	37.0	36.0	1.0	3	3					58.0	53.3	4.8
		旭川市	1	1				1	1					79.0	44.0	35.0
苫小牧市		1	1				1	1					53.0	25.0	28.0	
株式会社 札幌工業検査		1	1	34.0	31.0	3.0							65.0	59.0	6.0	
青森県		1	1				1	1					53.0	16.0	37.0	
岩手県		弘前市	3	2	31.0	3.5	27.5	1			1			35.0	6.3	28.7
		岩手県	8	1	36.0	0.0	36.0	7	7					51.6	15.1	36.5
		盛岡市	1	1				1	1					62.0	32.0	30.0
		宮城県	3	3				3	3					42.7	24.3	18.3
	仙台市	3	3				3	3					78.7	46.0	32.7	
	石巻市	1	1				1	1					69.0	37.0	32.0	
	一般財団法人 宮城県建築住宅センター	7	7	15.0	6.4	8.6							39.6	21.0	18.6	
	株式会社 仙台都市整備センター	6	6	18.5	8.0	10.5							45.3	21.5	23.8	
	秋田県	2	2				2	2					65.0	33.5	31.5	
	株式会社 北日本建築検査機構	3	3				3	3					15.7	12.0	3.7	
山形県	山形県	5	1	30.0	9.0	21.0	4	3			1		42.8	18.2	24.6	
	山形市	1	1				1	1					71.0	32.0	39.0	
	福島県	2	1	50.0	24.0	26.0	1						75.5	53.5	22.0	
	いわき市	1	1	33.0	8.0	25.0							33.0	8.0	25.0	
	一般財団法人 ふくしま建築住宅センター	16	14	27.7	11.6	16.1	2	1			1		41.5	18.3	23.2	
	茨城県	3					3	3					73.0	31.3	41.7	
	水戸市	1	1	167.0	48.0	119.0							167.0	48.0	119.0	
	高萩市	1					1	1					74.0	7.0	67.0	
	北茨城市	1					1	1					29.0	11.0	18.0	
	ひたちなか市	1					1	1					119.0	73.0	46.0	
栃木県	財団法人 茨城県建築センター	4	4	46.3	38.8	9.5							48.3	38.8	9.5	
	栃木県	1	1	19.0	10.0	9.0							19.0	10.0	9.0	
	宇都宮市	3	1	13.0	0.0	13.0	2	2					110.7	58.3	52.3	
	小山市	1	1	36.0	20.0	16.0							36.0	20.0	16.0	
	群馬県	2	1	22.0	0.0	22.0	1	1					36.0	13.5	22.5	
	群馬県	2	2				2	2					89.0	63.0	26.0	
	高崎市	2	2				2	2					60.5	39.5	21.0	
	伊勢崎市	1	1				1	1					68.0	49.0	19.0	
	太田市	2	2				2	2					81.5	41.0	40.5	
	埼玉県	3	3				3	3					71.7	24.7	47.0	
千葉県	千葉市	1	1	75.0	35.0	40.0					1		75.0	35.0	40.0	
	船橋市	1	1	66.0	21.0	45.0							66.0	21.0	45.0	
	松戸市	1	1				1	1					51.0	30.0	21.0	
	柏市	1	1				1	1					52.0	36.0	16.0	
	東京都	4	4				4	4					112.8	71.0	41.8	
	江東区	1	1				1	1					100.0	66.0	34.0	
	品川区	2	2	23.5	8.5	15.0							34.5	18.5	16.0	
	荒川区	1	1				1	1					126.0	87.0	39.0	
	練馬区	2	2				2	2					124.0	89.0	35.0	
	足立区	2	2				2	1		1			100.0	67.5	32.5	
神奈川県	八王子市	3	3				3	3					85.0	59.3	25.7	
	調布市	1	1				1	1			1		46.0	15.0	31.0	
	公益財団法人 東京都防災・建築まちづくりセンター	3	1	12.0	0.0											

指定権者/ 所在都道府県	指定確認検査機関・特定行政庁名	確認件数	確認件数から 法定通知※2 を行ったもの を除いた件 数	確認申請受付～ 確認済証交付 (法定通知を発生した物件を除く)			法定通知を 行った件数	法定通知を行った場合は、その理由(※3)					(参考) 事前相談受付(※4)～ 確認済証交付 (法定通知を発生した物件を含む)		
				平均審査日数 (※5)	うち申請者側 の作業日数	うち審査者側 の審査日数		a	b	c	その他	平均審査日数 (※5)	うち申請者側 の作業日数	うち審査者側 の審査日数	
長野県	長野県	4	1	59.0	33.0	26.0	3	2				1	57.8	41.0	16.8
	長野市	3					3	3					42.7	24.0	18.7
	松本市	2					2	2					61.5	34.0	27.5
	岐阜県	1					1	1					83.0	29.0	54.0
	岐阜市	2	2	34.0	20.0	14.0							19.1	112.5	78.5
	大垣市	1	1	28.0	6.0	22.0							28.0	6.0	22.0
	各務原市	1					1	1					97.0	56.0	41.0
	浜松市	2					2					2	119.0	75.0	44.0
	沼津市	1	1	40.0	12.0	28.0							61.0	28.0	33.0
	一般財団法人 静岡県建築住宅まちづくりセンター	29	29	17.6	12.2	5.4							32.9	23.8	9.2
	名古屋	3					3	3					101.7	38.7	63.0
	財団法人 愛知県建築住宅センター	4	4	26.0	6.8	19.3							26.0	6.8	19.3
	株式会社 愛知建築センター	3	3	49.0	37.0	12.0							54.0	41.7	12.3
	三重県	1					1			1			85.0	56.0	29.0
	桑名市	1	1	57.0	15.0	42.0							57.0	15.0	42.0
	滋賀県	1					2	2					74.0	47.0	27.0
	一般財団法人 滋賀県建築住宅センター	2					2	2					55.0	21.5	33.5
	京都府	1					1				1		46.0	24.0	22.0
	宇治市	1					1						41.2	22.5	18.7
	株式会社 京都確認検査機構	6	6	23.0	11.3	11.7							68.5	55.0	13.5
	大阪府	2	1	49.0	38.0	11.0	1			1			72.0	53.0	19.0
	大阪市	1					1						66.5	40.0	26.5
	堺市	2	2	32.0	18.0	14.0							250.0	210.0	40.0
	豊中市	1					1	1					109.0	50.0	59.0
	吹田市	1					1			1			81.5	46.5	35.0
	東大阪市	2	2	32.5	21.5	11.0							49.3	31.8	17.5
	一般財団法人 大阪建築防災センター	24	24	20.9	11.9	9.0							19.5	10.5	9.0
	兵庫県	2	2	19.5	10.5	9.0							149.0	131.0	18.0
	兵庫県	1	1	70.0	65.0	5.0							35.0	23.0	12.0
	姫路市	1	1	8.0	3.0	5.0							50.0	12.0	38.0
	加古川市	1					1			1			45.7	26.4	19.2
	株式会社 兵庫確認検査機構	9	9	28.2	14.6	13.7							49.0	30.0	19.0
	財団法人 なら建築住宅センター	4					4	4					56.0	36.0	20.0
	和歌山県	2	2	33.0	21.0	12.0							56.0	15.0	41.0
	和歌山市	1	1	56.0	15.0	41.0							126.0	99.0	27.0
	鳥取県	2	1	25.0	19.0	6.0	1	1					30.5	13.5	17.0
	鳥取市	2	1	15.0	5.0	10.0	1	1					100.0	56.0	44.0
	岡山県	1					1	1					36.3	11.8	24.5
	岡山県建築住宅センター株式会社	6	6	16.3	4.5	11.8							61.5	19.0	42.5
	広島県	2					2	1			1		42.6	15.4	27.1
	広島市	7					7	5			2		35.0	10.0	25.0
	広島市	1					1	1					61.0	34.0	27.0
	株式会社 広島建築住宅センター	1	1	31.0	13.0	18.0							74.0	42.0	32.0
	山口県	2					2	2					50.5	21.0	29.5
	宇部市	1					1	1					43.0	21.0	22.0
	山口市	3	2	18.0	9.0	9.0	1	1					23.3	16.0	7.3
	徳島県	2	1	22.0	8.0	14.0	1				1		36.0	9.5	26.5
	徳島市	3	3	26.0	18.7	7.3							46.7	29.3	17.3
	香川県	1	1	18.0	1.0	17.0							134.0	76.0	58.0
	愛媛県	1	1	19.0	11.0	8.0							49.0	29.0	20.0
	株式会社 愛媛建築住宅センター	5	5	33.6	30.2	5.4							57.4	44.4	13.0
	高知県	1	1	59.0	40.0	19.0							59.0	40.0	19.0
	高知市	4	4	27.8	11.5	16.3							72.5	35.0	37.5
	福岡県	5	2	26.5	6.5	20.0	3	3					49.8	18.0	31.8
	福岡市	1					1			1			55.0	23.0	32.0
	佐賀県	2					2	2					97.5	68.0	29.5
	長崎県	2					2	1			1		47.0	31.5	15.5
	佐世保市	1					1	1					42.0	17.0	25.0
	熊本県	3	2	30.0	14.0	16.0	1	1					36.3	20.3	16.0
	熊本市	4	4	32.5	18.8	13.8							46.0	27.0	19.0
	株式会社 熊本建築確認検査機関	1	1	31.0	19.0	12.0							31.0	19.0	12.0
	株式会社 ACS熊本	8	8	45.4	32.4	13.0							45.4	32.4	13.0
	大分県	2	2	49.5	30.5	19.0							49.5	30.5	19.0
	大分市	1	1	32.0	13.0	19.0							32.0	13.0	19.0
	中津市	1					1			1			97.0	66.0	31.0
	宮崎県	2	2	15.0	8.0	7.0							74.5	53.5	21.0
	都城市	1	1	15.0	6.5	8.5							50.0	33.5	16.5
	日向市	1	1	9.0	0.0	9.0							49.0	28.0	21.0
	鹿児島県	8	4	24.8	5.8	19.0	4	4					31.1	7.0	24.1
	鹿児島市	6	3	22.7	4.2	18.5	3	3					34.3	9.4	24.9
	沖縄県	1					1				1		57.0	30.0	27.0
	那覇市	1					1				1		39.0	12.0	27.0
	浦添市	1					1				1		61.0	23.0	38.0
	うるま市	1	1	47.0	9.0	38.0							47.0	9.0	38.0
	沖縄建築確認検査センター株式会社	36	35	51.4	27.8	23.8	1	1					52.3	28.8	23.8
	指定確認検査機関	1,232	1,187	26.1	14.0	12.1	45	29	7	5	4		47.7	28.2	19.5
	特定行政庁	228	83	34.3	15.1	19.2	145	118	10	11	6		62.5	33.4	29.1
	総計	1,462	1,271	26.6	14.1	12.5	191	148	17	16	10		50.0	29.0	21.0

※1：平成22年6月1日以前に確認申請受付を行い、平成24年12月中旬に確認済証を交付した物件が対象
(当該集計は、事前相談に長期間を要している等、集計結果に影響を及ぼすような異変発生が報告されている物件を対象外としている。)

※2：法定通知とは「建築基準関係規定に適合するかどうかを決定できない旨の通知」のことをいう。

※3：法定通知を行った理由の分類は以下の通り

a) 法定期間内に建築基準関係規定に適合するかどうかを決定できないため

b) 補正等の書面の交付の内容について、定められた期限までに申請者等が補正等の提出を行わないため

c) 補正等の書面の交付の内容について、申請者等が補正等の提出を行ったが、その内容が不十分であるため

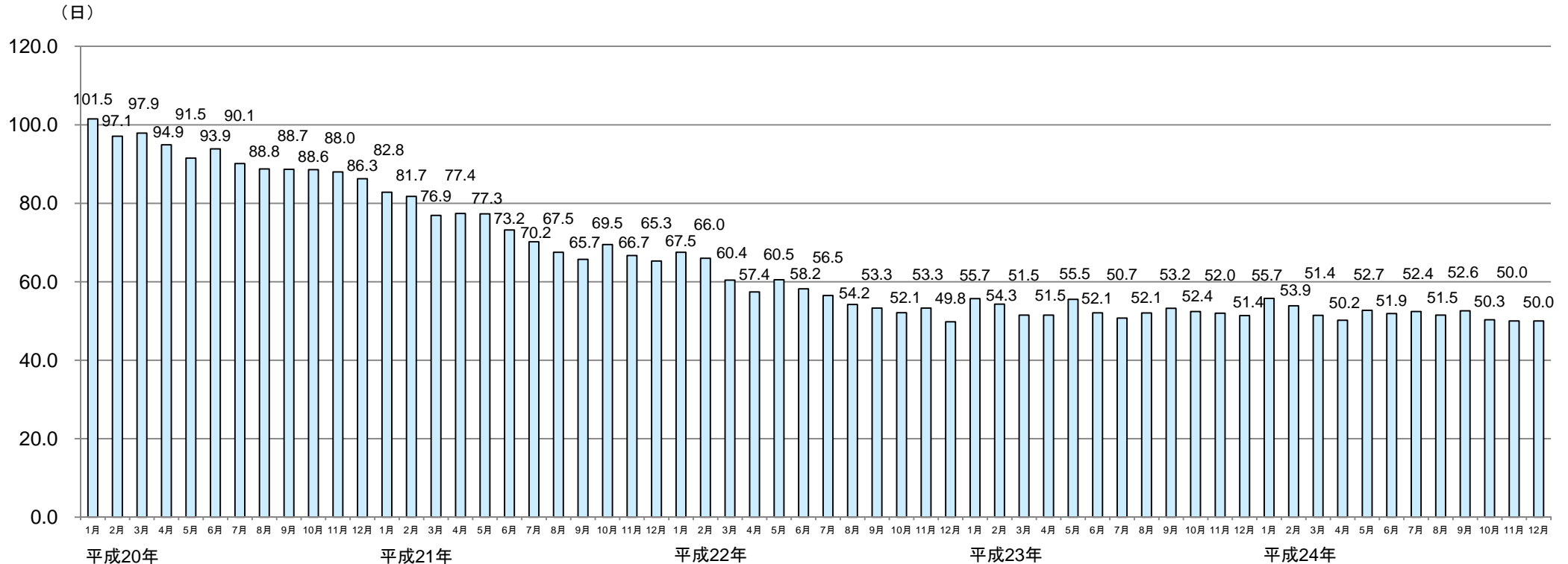
※4：事前相談期間には、申請者から連絡のあった当初ではなく、概ね申請書類一式が揃ったものについて行っている(いわゆる仮受付、事前預かりなど)段階から算入している。

※5：平均審査日数は審査側(通利審査を含む)の審査期間と申請者側の作業期間を合わせたものをいう。

なお、申請者側の作業日数と審査者側の審査日数の内訳に係る具体的判断は、各機関・行政庁において行っている。

構造計算適合性判定を要する物件に係る平均の確認審査日数について (平成20年1月～平成24年12月)

別添4



- (注) ○ 確認審査日数については、
- ・平成22年8月までの確認審査日数については各月初めの5営業日に確認済証を交付した適判対象物件を対象に分析。
 - ・平成22年9月からは「建築確認手続き等の運用改善」の施行日（平成22年6月1日）以降に確認申請受付を行い、当該月中に確認済証を交付した全ての適判対象物件を対象に分析。
 - ・事前相談受付※から確認済証交付までに要する日数（申請者側の作業日数と審査側の作業日数を含む）。
- ※事前相談の受付日の具体の判断は、各機関・行政庁において行っている。
- 平成23年3~6月分に関しては、岩手県の一部の地区について東日本大震災の影響により建築確認実績の把握が困難な状況であるため、確認が可能な範囲で集計を行っている。