



平成 25 年 2 月 13 日

観 光 庁

## 主要旅行業者の旅行取扱状況速報

(平成 24 年 12 月分)

- 海外旅行は、対前年同月比で 97.1% (4ヶ月連続の減少、対前々年同月比で 105.4%) となった。一部の旅行会社によると、北米、ヨーロッパ、ハワイ方面は好調、中国、韓国方面は引き続き低調とのこと。
- 外国人旅行は、対前年同月比で 102.0% (対前々年同月比で 134.5%) となった。
- 国内旅行は、対前年同月比で 98.0% (対前々年同月比で 103.5%) となった。

## 1. 総取扱額

(単位：千円)

区 分	取 扱 額	前 年 同 月 取 扱 額 ( 対 前 年 同 月 比 )	[参考] 前々年同月取扱額 ( 対 前 々 年 同 月 比 )
海 外 旅 行	181,818,037	187,260,592 ( 97.1%)	172,573,507 (105.4%)
外 国 人 旅 行	6,230,200	6,105,855 (102.0%)	4,632,746 (134.5%)
国 内 旅 行	310,426,207	316,682,543 ( 98.0%)	304,505,803 (101.9%)
合 計	498,474,444	510,048,990 ( 97.7%)	481,712,056 (103.5%)

(総取扱額は主要旅行業者 58 社の取扱額の合計)

## 2. 旅行商品ブランド (募集型企画旅行) の取扱状況

## ① 取扱額

(単位：千円)

区 分	取 扱 額	前 年 同 月 取 扱 額 ( 対 前 年 同 月 比 )	[参考] 前々年同月取扱額 ( 対 前 々 年 同 月 比 )
海 外 旅 行	65,414,791	65,691,968 ( 99.6%)	58,533,868 (111.8%)
外 国 人 旅 行	185,379	208,548 ( 88.9%)	249,900 ( 74.2%)
国 内 旅 行	66,801,803	68,670,857 ( 97.3%)	66,051,392 (101.1%)
合 計	132,401,973	134,571,373 ( 98.4%)	124,835,160 (106.1%)

(取扱額は総取扱額の内数)

## ② 取扱人数

(単位：人)

区 分	取 扱 人 数	前 年 同 月 取 扱 人 数 ( 対 前 年 同 月 比 )	[参考]前々年同月取扱人数 ( 対 前 々 年 同 月 比 )
海 外 旅 行	334,714	385,434 ( 86.8%)	344,183 ( 97.2%)
外国人旅行	10,950	10,070 (108.7%)	13,109 ( 83.5%)
国内旅行	2,781,036	2,870,654 ( 96.9%)	2,843,110 ( 97.8%)
合 計	3,126,700	3,266,158 ( 95.7%)	3,200,402 ( 97.7%)

問い合わせ先：観光庁観光産業課 杉田・吉田

代表：03-5253-8111 (内線 27-304、27-321)

直通：03-5253-8329 FAX：03-5253-1563

主要旅行業者の旅行取扱状況速報  
各社別内訳(平成24年12月分)

NO. 1

会社名	海外旅行			外国人旅行			国内旅行			合計		
	取扱額 (千円)	前年同月取 扱額(千円)	前年同 月比%	取扱額 (千円)	前年同月取 扱額(千円)	前年同 月比%	取扱額 (千円)	前年同月取 扱額(千円)	前年同 月比%	取扱額 (千円)	前年同月取 扱額(千円)	前年同 月比%
(株)ジェイティービー	39,878	241,079	16.5	2,699	86	3138.4	74,202,144	73,886,729	100.4	74,244,721	74,127,894	100.2
近畿日本ツーリスト(株)	11,043,465	12,493,839	88.4	1,050,815	1,062,733	98.9	17,812,023	18,872,832	94.4	29,906,303	32,429,404	92.2
(株)日本旅行	9,955,985	10,393,746	95.8	754,369	846,179	89.2	17,599,088	19,055,271	92.4	28,309,442	30,295,196	93.4
(株)阪急交通社	14,586,467	17,733,284	82.3	12,621	4,265	295.9	7,308,780	6,888,074	106.1	21,907,868	24,625,623	89.0
(株)JTB首都圏	11,167,434	11,005,516	101.5	6,378	27,568	23.1	15,801,220	16,351,520	96.6	26,975,032	27,384,604	98.5
エイチ・アイ・エス(＊)	30,500,115	28,860,602	105.7	0	0	—	2,848,131	2,239,520	127.2	33,348,246	31,100,122	107.2
(株)JTBワールドバケーションズ	22,466,479	21,298,221	105.5	0	0	—	0	0	—	22,466,479	21,298,221	105.5
ANAセールス(株)	1,974,198	2,214,989	89.1	62,792	53,856	116.6	13,364,945	14,817,730	90.2	15,401,935	17,086,575	90.1
(株)JTB西日本	5,688,941	5,825,189	97.7	158,524	115,081	137.7	8,467,957	8,950,179	94.6	14,315,422	14,890,449	96.1
トップツアー(株)	2,619,190	2,293,041	114.2	414,451	441,452	93.9	6,490,840	7,322,663	88.6	9,524,481	10,057,156	94.7
クラブツーリズム(株)	2,584,772	4,130,618	62.6	8,710	5,466	159.3	5,935,454	6,460,962	91.9	8,528,936	10,597,046	80.5
日通旅行(株)	2,608,348	5,176,559	50.4	60,411	54,388	111.1	467,327	748,204	62.5	3,136,086	5,979,151	52.5
(株)JTB中部	4,023,811	3,418,753	117.7	41,856	70,615	59.3	6,596,418	5,343,672	123.4	10,662,085	8,833,040	120.7
名鉄観光サービス(株)	1,250,349	1,332,216	93.9	48,686	56,519	86.1	6,001,754	6,120,309	98.1	7,300,789	7,509,044	97.2
(株)JTB九州	3,045,311	2,865,392	106.3	22,980	33,593	68.4	6,693,827	6,810,861	98.3	9,762,118	9,709,846	100.5
(株)農協観光	737,947	838,636	88.0	116,024	74,014	156.8	4,459,272	4,501,558	99.1	5,313,243	5,414,208	98.1
(株)ジャルパック	5,636,418	5,920,437	95.2	56	0	—	7,117,281	8,147,350	87.4	12,753,755	14,067,787	90.7
(株)読売旅行	623,728	479,686	130.0	0	0	—	3,373,187	3,257,587	103.5	3,996,915	3,737,273	106.9
(株)ジェイアール東海ツアーズ	146,299	132,068	110.8	2,420	0	—	6,122,219	6,616,692	92.5	6,270,938	6,748,760	92.9
(株)JTB法人東京	2,998,460	2,545,610	117.8	254,213	533,529	47.6	5,576,704	5,630,545	99.0	8,829,377	8,709,684	101.4
(株)JTB中国四国	2,461,482	2,287,421	107.6	6,331	646	980.0	4,762,898	4,773,565	99.8	7,230,711	7,061,632	102.4
(株)PTS	1,066,600	1,269,952	84.0	1,468	8,355	17.6	949,312	1,169,242	81.2	2,017,380	2,447,549	82.4
(株)ジェイティービービジネストラベルソリューションズ	2,300,440	2,621,833	87.7	1,215	-65	-1869.2	1,636,365	1,614,435	101.4	3,938,020	4,236,203	93.0
(株)ジャルセールス	102,235	130,738	78.2	0	0	—	2,960,301	3,382,606	87.5	3,062,536	3,513,344	87.2
(株)i. JTB	2,431,686	1,893,087	128.5	0	0	—	10,131,843	9,070,991	111.7	12,563,529	10,964,078	114.6
(株)KNTツーリスト	2,257,200	2,397,969	94.1	0	0	—	4,277,582	5,513,069	77.6	6,534,782	7,911,038	82.6
ビッグホリデー(株)	382,290	379,698	100.7	0	0	—	5,087,619	4,997,023	101.8	5,469,909	5,376,721	101.7
西鉄旅行(株)	1,128,770	1,354,309	83.3	2,727	12,020	22.7	1,962,104	1,867,164	105.1	3,093,601	3,233,493	95.7
日新航空サービス(株)	3,386,713	2,887,915	117.3	2,171	8,636	25.1	321,496	265,543	121.1	3,710,380	3,162,094	117.3
(株)JTB東北	1,144,994	1,077,824	106.2	20,136	5,626	357.9	3,866,434	4,302,749	89.9	5,031,564	5,386,199	93.4
(株)トラベルプラザインターナショナル	3,600,677	3,295,434	109.3	0	0	—	0	0	—	3,600,677	3,295,434	109.3
(株)JTB北海道	1,129,072	1,043,811	108.2	74,633	11,112	671.6	2,719,710	3,014,107	90.2	3,923,415	4,069,030	96.4
(株)JTB関東	2,719,577	2,376,344	114.4	7,490	5,026	149.0	4,379,561	4,357,454	100.5	7,106,628	6,738,824	105.5
小計	157,809,331	162,215,816	97.3	3,134,176	3,430,700	91.4	259,293,796	266,350,206	97.4	420,237,303	431,996,722	97.3

会社名	海外旅行			外国人旅行			国内旅行			合計		
	取扱額 (千円)	前年同月取 扱額(千円)	前年同 月比%	取扱額 (千円)	前年同月取 扱額(千円)	前年同 月比%	取扱額 (千円)	前年同月取 扱額(千円)	前年同 月比%	取扱額 (千円)	前年同月取 扱額(千円)	前年同 月比%
東武トラベル(株)	575,097	597,580	96.2	1,062	3,584	29.6	2,554,585	2,562,553	99.7	3,130,744	3,163,717	99.0
(株)タビックスジャパン	572,210	852,496	67.1	0	0	—	1,578,272	1,576,968	100.1	2,150,482	2,429,464	88.5
エムオーツーリスト(株)	1,856,863	2,104,757	88.2	5,443	5,478	99.4	243,210	265,229	91.7	2,105,516	2,375,464	88.6
(株)阪急阪神ビジネストラベル	1,963,026	2,612,429	75.1	0	0	—	217,685	215,903	100.8	2,180,711	2,828,332	77.1
郵船トラベル(株)	2,089,179	1,915,985	109.0	0	0	—	188,296	216,309	87.0	2,277,475	2,132,294	106.8
(株)JTB関西	2,803,819	2,691,574	104.2	15	292	5.1	4,059,019	4,381,196	92.6	6,862,853	7,073,062	97.0
京王観光(株)	456,955	408,879	111.8	107,056	77,091	138.9	1,404,595	1,449,581	96.9	1,968,606	1,935,551	101.7
沖縄ツーリスト(株)	121,433	119,809	101.4	46,725	81,329	57.5	1,936,172	2,008,558	96.4	2,104,330	2,209,696	95.2
北海道旅客鉄道(株)	204,408	147,076	139.0	0	0	—	1,445,527	1,609,050	89.8	1,649,935	1,756,126	94.0
九州旅客鉄道(株)	124,200	188,474	65.9	0	0	—	1,795,853	1,948,319	92.2	1,920,053	2,136,793	89.9
(株)アールアンドシーツアーズ	1,841,090	1,798,568	102.4	0	0	—	0	0	—	1,841,090	1,798,568	102.4
(株)エヌオーイー	1,613,695	1,732,235	93.2	3,812	0	—	62,734	64,388	97.4	1,680,241	1,796,623	93.5
(株)小田急トラベル	345,821	354,535	97.5	8,555	7,605	112.5	1,231,127	1,306,372	94.2	1,585,503	1,668,512	95.0
(株)JTB東海	2,246,899	2,141,293	104.9	61	23	265.2	2,970,694	3,107,048	95.6	5,217,654	5,248,364	99.4
(株)日立トラベルビューロー	1,440,747	1,484,168	97.1	6,412	20,180	31.8	756,793	598,178	126.5	2,203,952	2,102,526	104.8
東日観光(株)	385,049	334,843	115.0	83,698	118,962	70.4	340,725	389,952	87.4	809,472	843,757	95.9
(株)ユナイテッドツアーズ	2,096,865	2,122,451	98.8	0	0	—	0	0	—	2,096,865	2,122,451	98.8
内外航空サービス(株)	382,969	590,641	64.8	0	0	—	63,979	61,106	104.7	446,948	651,747	68.6
(株)南海国際旅行	332,939	300,321	110.9	629	1,563	40.2	827,343	866,770	95.5	1,160,911	1,168,654	99.3
(株)フジトラベルサービス	319,843	343,064	93.2	1,005	3,127	32.1	1,048,845	1,146,574	91.5	1,369,693	1,492,765	91.8
(株)JTBグローバルマーケティング&トラベル	23,439	18,313	128.0	2,649,195	2,201,523	120.3	25,044	19,508	128.4	2,697,678	2,239,344	120.5
エムハートツーリスト(株)	532,953	469,085	113.6	3,041	7,280	41.8	1,052,805	1,030,611	102.2	1,588,799	1,506,976	105.4
京成トラベルサービス(株)	80,019	101,746	78.6	0	0	—	753,460	707,384	106.5	833,479	809,130	103.0
西日本旅客鉄道(株)	0	0	—	0	0	—	531,839	508,629	104.6	531,839	508,629	104.6
楽天トラベル(株)	1,599,188	1,614,454	99.1	179,315	147,118	121.9	26,043,809	24,292,151	107.2	27,822,312	26,053,723	106.8
小計	24,008,706	25,044,776	95.9	3,096,024	2,675,155	115.7	51,132,411	50,332,337	101.6	78,237,141	78,052,268	100.2

合計	181,818,037	187,260,592	97.1	6,230,200	6,105,855	102.0	310,426,207	316,682,543	98.0	498,474,444	510,048,990	97.7
----	-------------	-------------	------	-----------	-----------	-------	-------------	-------------	------	-------------	-------------	------

\*エイチ・アイ・エスは、平成24年11月より、前年同月取扱額を含めて(株)エイチ・アイ・エス及び同グループ3社((株)オリオンツアー、(株)クオリタ、(株)クルーズプラネット)の4社内取引を相殺した取扱額の合計となります。

## 参考1

楽天トラベル(株)を除く57社の合計	180,218,849	185,646,138	97.1	6,050,885	5,958,737	101.5	284,382,398	292,390,392	97.3	470,652,132	483,995,267	97.2
--------------------	-------------	-------------	------	-----------	-----------	-------	-------------	-------------	------	-------------	-------------	------

## 参考2

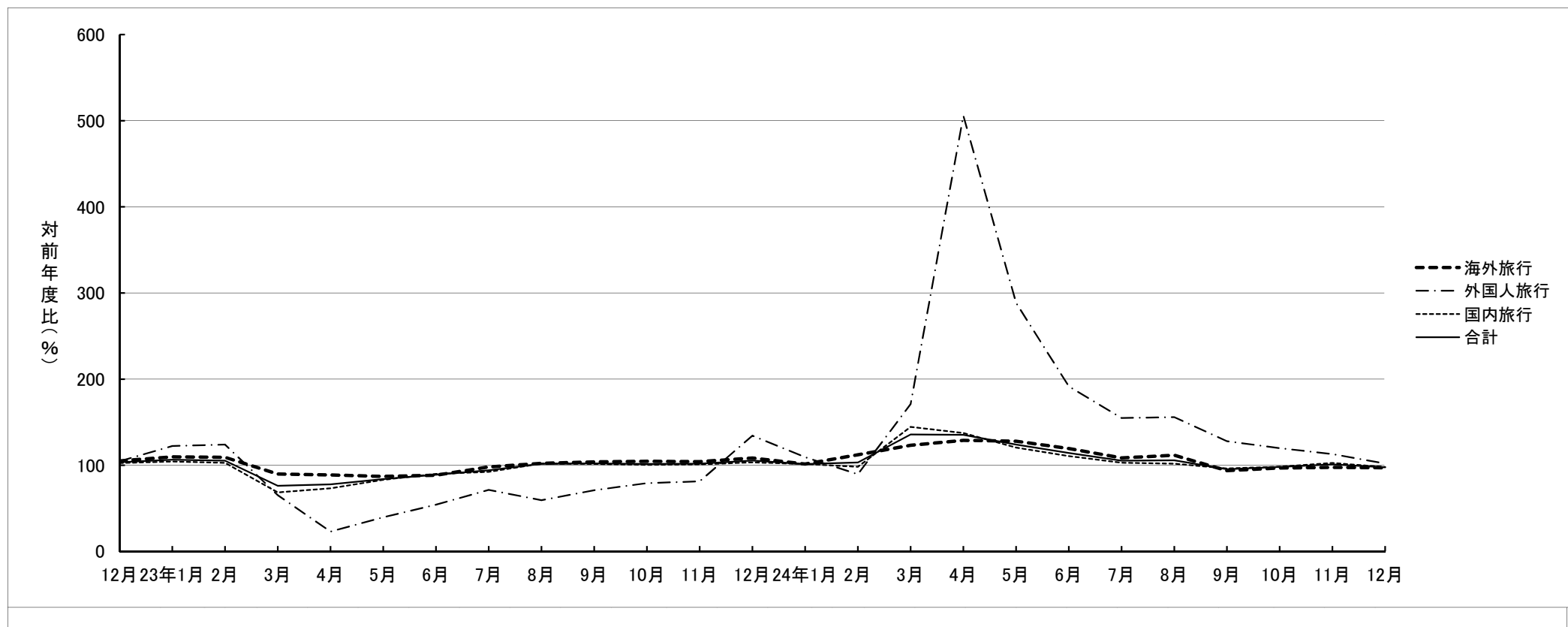
ジェイティービー(14社計)	41,924,802	39,431,206	106.3	3,244,511	3,004,720	108.0	74,202,144	73,886,729	100.4	119,371,457	116,322,655	102.6
----------------	------------	------------	-------	-----------	-----------	-------	------------	------------	-------	-------------	-------------	-------

JTBグループ14社計のうち、株式会社ジェイティービーの14社内取引を相殺したものです。

※JTBグループ14社 … (株)ジェイティービー、(株)JTB北海道、(株)JTB東北、(株)JTB関東、(株)JTB首都圏、(株)JTB中部、(株)JTB西日本、(株)JTB中国四国、(株)JTB九州、(株)JTB東海、(株)JTB関西  
(株)JTB法人東京、(株)iJTB、(株)JTBグローバルマーケティング&トラベル 以上

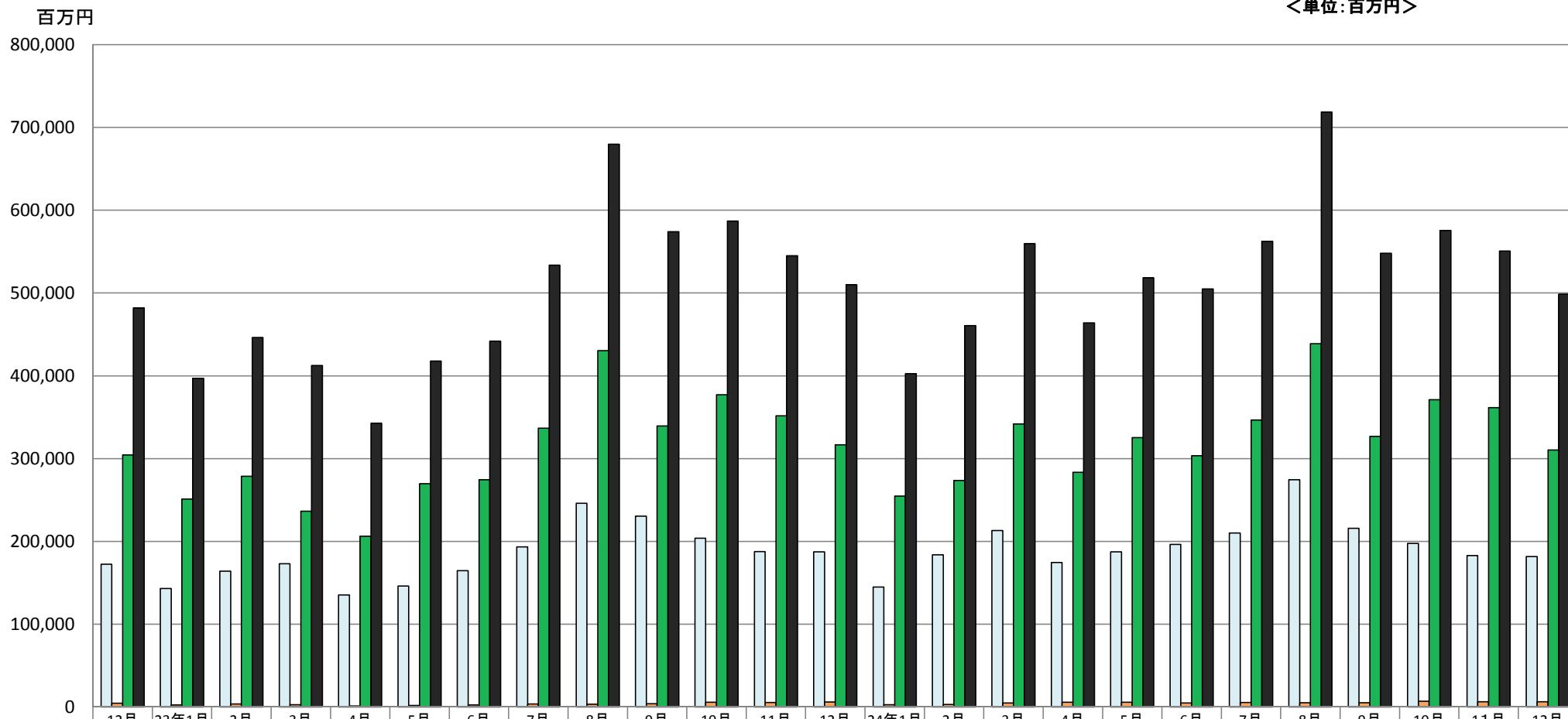
主要旅行業者の総取引額の対前年同月比の推移  
 (平成22年12月から平成24年12月)

	12月	23年1月	2月	3月	4月	5月	6月	7月	8月	9月	10月	11月	12月	24年1月	2月	3月	4月	5月	6月	7月	8月	9月	10月	11月	12月
海外旅行	105.1	109.8	109.2	89.8	88.7	87.1	88.4	98.1	102.3	104.0	104.7	104.2	108.4	101.4	112.2	123.2	128.9	128.0	119.4	108.6	111.6	93.7	96.8	97.5	97.1
外国人旅行	104.7	122.3	124.1	65.3	23.0	39.6	54.3	71.5	59.5	71.0	79.2	81.3	134.3	109.4	89.6	171.1	505.8	288.6	191.6	154.9	155.8	128.0	119.9	113.0	102.0
国内旅行	102.6	104.3	102.8	68.5	73.3	83.1	90.0	92.4	102.0	101.6	100.5	101.0	103.4	101.5	98.2	144.5	137.5	120.6	110.6	103.0	101.9	96.3	98.4	102.7	98.0
合計	103.5	106.4	105.3	76.2	77.9	84.0	89.0	94.2	101.7	102.2	101.6	101.8	105.5	101.5	103.3	135.7	135.4	124.0	114.3	105.4	105.7	95.5	98.1	101.0	97.7



### 主要旅行業者の総取扱額の推移 (平成22年12月から平成24年12月)

<単位:百万円>



	12月	23年1月	2月	3月	4月	5月	6月	7月	8月	9月	10月	11月	12月	24年1月	2月	3月	4月	5月	6月	7月	8月	9月	10月	11月	12月
□海外旅行	172,574	143,059	163,935	172,945	135,399	146,251	164,643	193,394	246,056	230,509	203,909	187,748	187,261	144,995	183,879	213,009	174,497	187,273	196,508	210,040	274,627	215,911	197,427	182,981	181,818
■外国人旅行	4,633	2,616	3,571	2,775	1,149	1,994	2,534	3,561	3,328	4,084	5,856	5,574	6,106	2,862	3,199	4,747	5,813	5,756	4,855	5,515	5,186	5,228	7,021	6,296	6,230
■国内旅行	304,506	251,074	278,598	236,581	206,142	269,673	274,478	336,665	430,279	339,294	377,090	351,806	316,683	254,762	273,597	341,851	283,527	325,349	303,493	346,744	438,615	326,852	371,077	361,466	310,426
■合計	481,713	396,749	446,104	412,301	342,690	417,918	441,655	533,620	679,663	573,887	586,855	545,128	510,050	402,619	460,675	559,607	463,837	518,378	504,856	562,299	718,428	547,991	575,525	550,743	498,474