



平成 25 年 3 月 14 日

観 光 庁

主要旅行業者の旅行取扱状況速報

(平成 25 年 1 月分)

- 海外旅行は、対前年同月比で 104.1% (5ヶ月ぶりの増加、対前々年同月比で 102.9%) となった。一部の旅行会社によると、北米、ヨーロッパ方面は好調、中国、韓国方面は引き続き低調とのこと。
- 外国人旅行は、対前年同月比で 116.1% (対前々年同月比で 137.6%) となった。
- 国内旅行は、対前年同月比で 99.7% (2ヶ月連続の減少、対前々年同月比で 100.5%) となった。

1. 総取扱額

(単位：千円)

区 分	取 扱 額	前 年 同 月 取 扱 額 (対 前 年 同 月 比)	[参考] 前々年同月取扱額 (対 前 々 年 同 月 比)
海 外 旅 行	147,276,954	141,461,833 (104.1%)	143,059,281 (102.9%)
外 国 人 旅 行	3,599,356	3,098,909 (116.1%)	2,615,512 (137.6%)
国 内 旅 行	252,251,920	253,132,359 (99.7%)	251,074,263 (100.5%)
合 計	403,128,230	397,693,101 (101.4%)	396,749,056 (101.6%)

(総取扱額は主要旅行業者 58 社の取扱額の合計)

2. 旅行商品ブランド (募集型企画旅行) の取扱状況

① 取扱額

(単位：千円)

区 分	取 扱 額	前 年 同 月 取 扱 額 (対 前 年 同 月 比)	[参考] 前々年同月取扱額 (対 前 々 年 同 月 比)
海 外 旅 行	50,619,270	47,846,036 (105.8%)	47,301,715 (107.0%)
外 国 人 旅 行	137,620	190,488 (72.2%)	210,750 (65.3%)
国 内 旅 行	59,206,242	57,921,555 (102.2%)	58,080,472 (101.9%)
合 計	109,963,132	105,958,079 (103.8%)	105,592,937 (104.1%)

(取扱額は総取扱額の内数)

② 取扱人数

(単位：人)

区 分	取 扱 人 数	前 年 同 月 取 扱 人 数 (対 前 年 同 月 比)	[参考]前々年同月取扱人数 (対 前 々 年 同 月 比)
海 外 旅 行	312,597	335,059 (93.3%)	321,264 (97.3%)
外国人旅行	6,830	8,080 (84.5%)	9,625 (71.0%)
国 内 旅 行	2,449,343	2,511,365 (97.5%)	2,529,806 (96.8%)
合 計	2,768,770	2,854,504 (97.0%)	2,860,695 (96.8%)

問い合わせ先：観光庁観光産業課 杉田・吉田

代表：03-5253-8111 (内線 27-304、27-322)

直通：03-5253-8330 FAX：03-5253-1563

主要旅行業者の旅行取扱状況速報
各社別内訳(平成25年1月分)

NO. 1

会社名	海外旅行			外国人旅行			国内旅行			合計		
	取扱額 (千円)	前年同月取 扱額(千円)	前年同 月比%	取扱額 (千円)	前年同月取 扱額(千円)	前年同 月比%	取扱額 (千円)	前年同月取 扱額(千円)	前年同 月比%	取扱額 (千円)	前年同月取 扱額(千円)	前年同 月比%
(株)ジェイティービー	18,516	172,276	10.7	0	242	—	57,863,252	58,577,898	98.8	57,881,768	58,750,416	98.5
近畿日本ツーリスト(株)(*1)	2,380,234	2,853,356	83.4	344,668	393,808	87.5	6,058,392	6,438,987	94.1	8,783,294	9,686,151	90.7
(株)日本旅行	9,434,087	8,227,012	114.7	520,482	397,283	131.0	16,154,399	16,535,814	97.7	26,108,968	25,160,109	103.8
(株)阪急交通社	16,029,362	14,649,160	109.4	3,203	902	355.1	7,155,845	7,152,768	100.0	23,188,410	21,802,830	106.4
(株)JTB首都圏	7,313,555	7,605,850	96.2	2,231	0	—	11,313,849	11,854,247	95.4	18,629,635	19,460,097	95.7
エイチ・アイ・エス(*2)	22,836,057	21,593,305	105.8	0	0	—	2,691,224	2,103,258	128.0	25,527,281	23,696,563	107.7
(株)JTBワールドパッケージ	15,006,517	15,134,425	99.2	0	0	—	0	0	—	15,006,517	15,134,425	99.2
ANAセールス(株)	1,403,998	1,519,636	92.4	50,177	81,833	61.3	11,509,250	12,575,984	91.5	12,963,425	14,177,453	91.4
(株)JTB西日本	4,860,977	4,399,391	110.5	115,458	94,388	122.3	8,039,781	8,175,184	98.3	13,016,216	12,668,963	102.7
トップツアー(株)	1,500,374	1,585,416	94.6	160,631	80,074	200.6	4,169,662	4,513,811	92.4	5,830,667	6,179,301	94.4
クラブツーリズム(株)	4,131,603	2,924,560	141.3	7,668	3,977	192.8	6,250,083	4,982,079	125.5	10,389,354	7,910,616	131.3
日通旅行(株)	2,444,305	3,102,867	78.8	9,202	43,342	21.2	462,118	674,907	68.5	2,915,625	3,821,116	76.3
(株)JTB中部	3,088,664	2,772,484	111.4	22,729	33,657	67.5	3,851,872	3,893,005	98.9	6,963,265	6,699,146	103.9
名鉄観光サービス(株)	1,004,099	797,679	125.9	50,111	12,058	415.6	4,259,976	4,254,263	100.1	5,314,186	5,064,000	104.9
(株)JTB九州	1,867,231	2,024,747	92.2	10,128	24,833	40.8	6,048,831	6,120,695	98.8	7,926,190	8,170,275	97.0
(株)農協観光	1,182,161	1,035,174	114.2	92,298	61,649	149.7	5,572,604	5,285,846	105.4	6,847,063	6,382,669	107.3
(株)ジャルパック	4,671,133	5,009,663	93.2	0	0	—	6,394,434	6,956,646	91.9	11,065,567	11,966,309	92.5
(株)読売旅行	682,646	548,065	124.6	0	0	—	2,718,666	2,862,756	95.0	3,401,312	3,410,821	99.7
(株)ジェイアール東海ツアーズ	100,776	98,835	102.0	1,134	0	—	5,519,168	5,419,569	101.8	5,621,078	5,518,404	101.9
(株)JTBコーポレートセールス(*3)	2,280,464	2,774,193	82.2	100,537	83,853	119.9	5,471,052	6,029,945	90.7	7,852,053	8,887,991	88.3
(株)JTB中国四国	1,443,529	1,454,908	99.2	1,120	0	—	3,088,835	3,254,589	94.9	4,533,484	4,709,497	96.3
(株)PTS	811,876	845,290	96.0	7,591	1,408	539.1	889,681	1,047,510	84.9	1,709,148	1,894,208	90.2
(株)JTBビジネストラベルソリューションズ	2,947,457	2,745,925	107.3	11,181	1,100	1016.5	1,496,897	1,371,224	109.2	4,455,535	4,118,249	108.2
(株)ジャルセールス	82,831	125,214	66.2	0	0	—	2,776,277	3,143,526	88.3	2,859,108	3,268,740	87.5
(株)i. JTB	1,479,097	1,228,621	120.4	0	0	—	7,818,333	6,807,411	114.9	9,297,430	8,036,032	115.7
近畿日本ツーリスト個人旅行(*4)	4,995,266	3,373,423	148.1	0	0	—	6,880,016	6,498,869	105.9	11,875,282	9,872,292	120.3
ビッグホリデー(株)	348,548	381,996	91.2	0	0	—	4,851,855	4,935,010	98.3	5,200,403	5,317,006	97.8
西鉄旅行(株)	1,038,213	1,192,100	87.1	8,811	2,229	395.3	1,523,815	1,801,855	84.6	2,570,839	2,996,184	85.8
日新航空サービス(株)	3,188,727	3,106,411	102.6	843	1,937	43.5	238,969	230,846	103.5	3,428,539	3,339,194	102.7
(株)JTB東北	1,039,810	858,614	121.1	15,083	24,611	61.3	2,040,121	2,270,928	89.8	3,095,014	3,154,153	98.1
(株)トラベルプラザインターナショナル	2,977,336	2,794,639	106.5	0	0	—	0	0	—	2,977,336	2,794,639	106.5
(株)JTB北海道	1,302,112	1,144,236	113.8	48,119	1,873	2569.1	2,929,474	3,111,805	94.1	4,279,705	4,257,914	100.5
(株)JTB関東	1,442,892	1,436,598	100.4	364	10,781	3.4	2,688,883	2,694,798	99.8	4,132,139	4,142,177	99.8
小計	125,334,453	119,516,069	104.9	1,583,769	1,355,838	116.8	208,727,614	211,576,033	98.7	335,645,836	332,447,940	101.0

会社名	海外旅行			外国人旅行			国内旅行			合計		
	取扱額 (千円)	前年同月取 扱額(千円)	前年同 月比%	取扱額 (千円)	前年同月取 扱額(千円)	前年同 月比%	取扱額 (千円)	前年同月取 扱額(千円)	前年同 月比%	取扱額 (千円)	前年同月取 扱額(千円)	前年同 月比%
東武トラベル(株)	462,226	361,691	127.8	1,636	417	392.3	1,966,503	2,062,142	95.4	2,430,365	2,424,250	100.3
(株)タビックスジャパン	371,781	416,251	89.3	0	0	—	963,267	1,005,247	95.8	1,335,048	1,421,498	93.9
エムオーツーリスト(株)	2,080,121	2,039,826	102.0	2,656	1,225	216.8	280,215	306,291	91.5	2,362,992	2,347,342	100.7
(株)阪急阪神ビジネストラベル	2,309,712	2,201,456	104.9	0	0	—	209,564	202,519	103.5	2,519,276	2,403,975	104.8
郵船トラベル(株)	2,228,855	2,089,873	106.7	0	0	—	142,222	116,399	122.2	2,371,077	2,206,272	107.5
(株)JTB関西	1,901,952	1,978,810	96.1	81	125	64.8	3,122,440	3,298,819	94.7	5,024,473	5,277,754	95.2
京王観光(株)	318,139	363,431	87.5	60,423	53,740	112.4	1,227,997	1,227,789	100.0	1,606,559	1,644,960	97.7
沖縄ツーリスト(株)	105,008	73,540	142.8	54,185	110,486	49.0	1,867,734	1,859,585	100.4	2,026,927	2,043,611	99.2
北海道旅客鉄道(株)	103,809	118,964	87.3	0	0	—	1,438,929	1,577,589	91.2	1,542,738	1,696,553	90.9
九州旅客鉄道(株)	89,710	101,183	88.7	0	0	—	1,457,931	1,528,571	95.4	1,547,641	1,629,754	95.0
(株)アールアンドシーツアーズ	1,592,059	1,755,950	90.7	0	0	—	0	0	—	1,592,059	1,755,950	90.7
(株)エヌオーイー	1,743,861	1,765,788	98.8	4,832	4,105	117.7	55,815	45,330	123.1	1,804,508	1,815,223	99.4
(株)小田急トラベル	213,986	222,761	96.1	8,307	14,512	57.2	1,137,946	1,193,417	95.4	1,360,239	1,430,690	95.1
(株)JTB東海	1,454,569	1,462,152	99.5	0	12	—	2,066,338	2,119,161	97.5	3,520,907	3,581,325	98.3
(株)日立トラベルビューロー	1,365,039	1,324,486	103.1	3,598	17,343	20.7	701,167	562,461	124.7	2,069,804	1,904,290	108.7
東日観光(株)	406,283	554,221	73.3	57,648	100,081	57.6	623,067	407,742	152.8	1,086,998	1,062,044	102.3
(株)ユナイテッドツアーズ	2,438,548	2,317,353	105.2	0	0	0.0	0	0	—	2,438,548	2,317,353	105.2
内外航空サービス(株)	405,527	562,681	72.1	0	0	—	55,401	54,289	102.0	460,928	616,970	74.7
(株)南海国際旅行	258,982	251,606	102.9	1,177	3,570	33.0	688,865	727,661	94.7	949,024	982,837	96.6
(株)フジトラベルサービス	169,572	178,415	95.0	0	1,564	—	712,644	799,488	89.1	882,216	979,467	90.1
(株)JTBグローバルマーケティング&トラベル	22,346	15,687	142.4	1,680,115	1,265,888	132.7	28,506	12,860	221.7	1,730,967	1,294,435	133.7
エムハートツーリスト(株)	690,110	626,084	110.2	2,411	475	507.6	862,979	960,528	89.8	1,555,500	1,587,087	98.0
京成トラベルサービス(株)	91,989	102,892	89.4	0	0	—	749,329	628,389	119.2	841,318	731,281	115.0
西日本旅客鉄道(株)	0	0	—	0	0	—	441,211	460,496	95.8	441,211	460,496	95.8
楽天トラベル(株)	1,118,317	1,060,663	105.4	138,518	169,528	81.7	22,724,236	20,399,553	111.4	23,981,071	21,629,744	110.9
小計	21,942,501	21,945,764	100.0	2,015,587	1,743,071	115.6	43,524,306	41,556,326	104.7	67,482,394	65,245,161	103.4
合計	147,276,954	141,461,833	104.1	3,599,356	3,098,909	116.1	252,251,920	253,132,359	99.7	403,128,230	397,693,101	101.4

* 1 近畿日本ツーリスト(株)は、平成25年1月より、前年同月取扱額を含めて、(旧)近畿日本ツーリスト(株)のうち個人旅行にかかる取扱額が除かれています。

* 2 エイチ・アイ・エスは、平成24年11月より、前年同月取扱額を含めて(株)エイチ・アイ・エス及び同グループ3社((株)オリオンツアー、(株)クオリタ、(株)クルーズプラネット)の4社内取引を相殺した取扱額の合計となります。

* 3 (株)JTBコーポレートセールスは、平成25年1月に(株)JTB法人東京から名称変更しています。

* 4 近畿日本ツーリスト個人旅行は、平成25年1月より、前年同月取扱額を含めて、(旧)近畿日本ツーリスト(株)のうち個人旅行にかかる取扱額とKNTツーリスト(株)の取扱額について、社内取引を相殺したうえでの合計となります。

参考1

楽天トラベル(株)を除く57社の合計	146,158,637	140,401,170	104.1	3,460,838	2,929,381	118.1	229,527,684	232,732,806	98.6	379,147,159	376,063,357	100.8
--------------------	-------------	-------------	-------	-----------	-----------	-------	-------------	-------------	------	-------------	-------------	-------

参考2

ジェイティービー(14社計)	29,515,714	29,328,566	100.6	1,995,965	1,540,263	129.6	57,863,252	58,577,898	98.8	89,374,931	89,446,727	99.9
----------------	------------	------------	-------	-----------	-----------	-------	------------	------------	------	------------	------------	------

JTBグループ14社計のうち、株式会社ジェイティービーの14社内取引を相殺したものです。

※JTBグループ14社 … (株)ジェイティービー、(株)JTB北海道、(株)JTB東北、(株)JTB関東、(株)JTB首都圏、(株)JTB中部、(株)JTB西日本、(株)JTB中国四国、(株)JTB九州、(株)JTB東海、(株)JTB関西

(株)JTB法人東京、(株)JTB、(株)JTBグローバルマーケティング&トラベル 以上

参考3

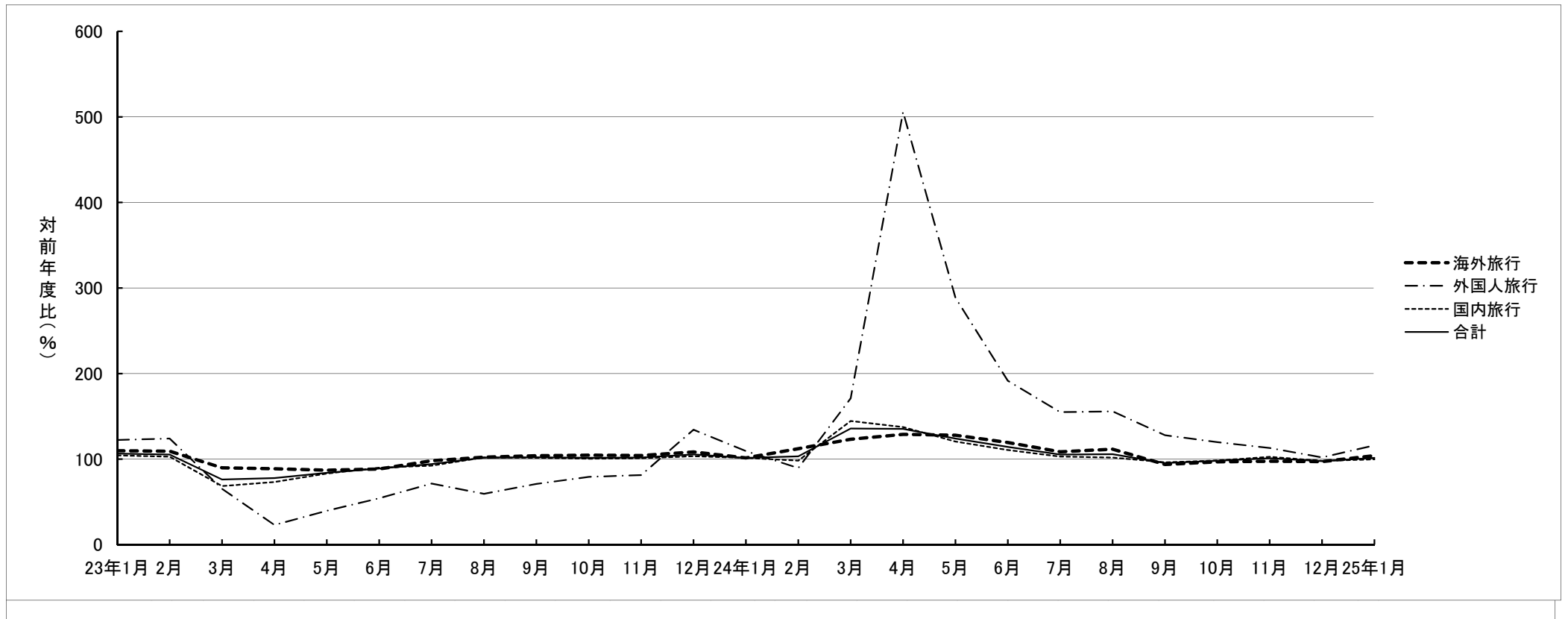
KNT-CTホールディングス(9社計)	13,266,550	11,257,758	117.8	352,336	397,786	88.6	18,761,733	17,864,765	105.0	32,380,619	29,520,309	109.7
---------------------	------------	------------	-------	---------	---------	------	------------	------------	-------	------------	------------	-------

KNT-CTホールディングスの9社内取引を相殺したものです。

KNT-CTホールディングス9社…近畿日本ツーリスト(株)、近畿日本ツーリスト北海道、近畿日本ツーリスト東北、近畿日本ツーリスト中国四国、近畿日本ツーリスト九州、ユナイテッドツアーズ(株)、クラブツーリズム(株)、近畿日本ツーリスト個人旅行(株)、近畿日本ツーリスト個人旅行販売(株)

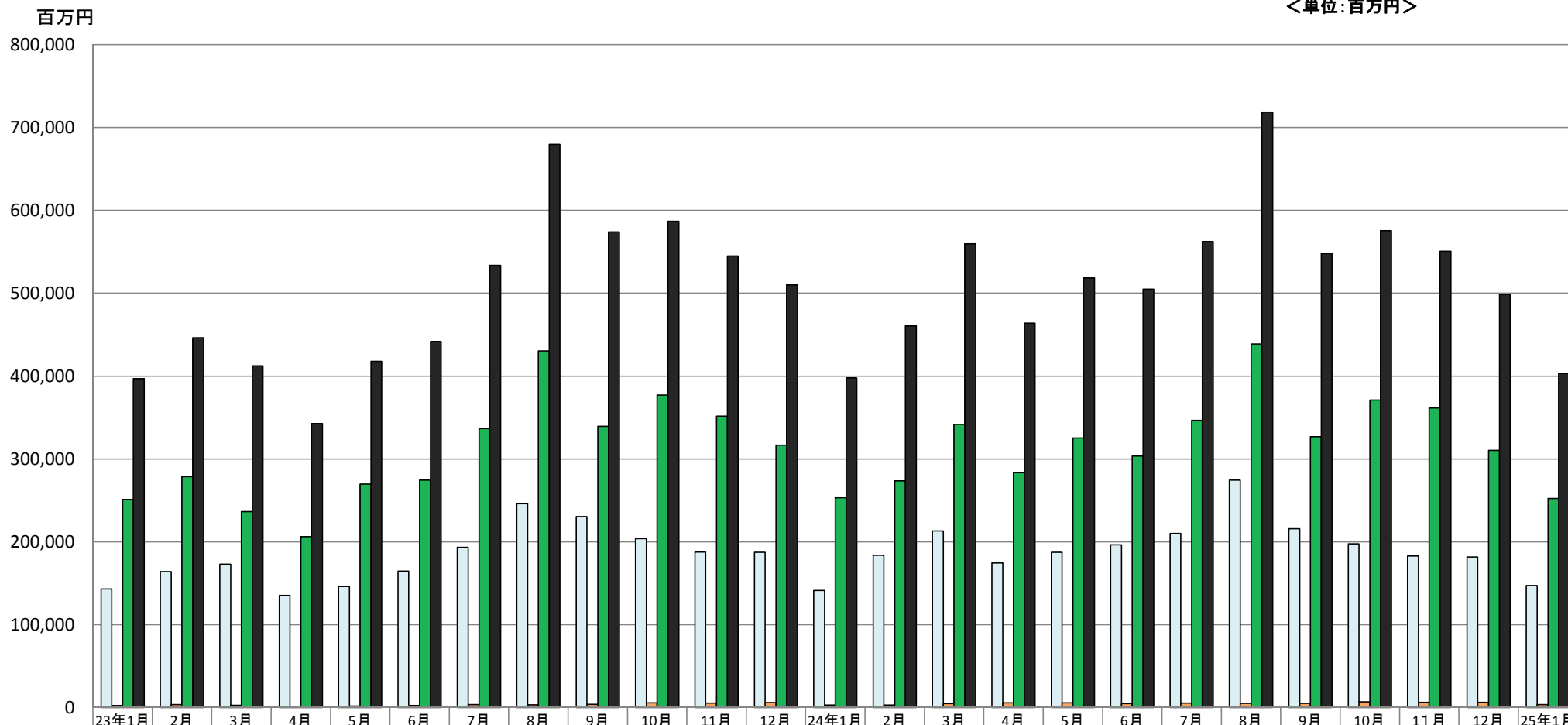
主要旅行業者の総取引額の対前年同月比の推移
 (平成23年1月から平成25年1月)

	23年1月	2月	3月	4月	5月	6月	7月	8月	9月	10月	11月	12月	24年1月	2月	3月	4月	5月	6月	7月	8月	9月	10月	11月	12月	25年1月
海外旅行	109.8	109.2	89.8	88.7	87.1	88.4	98.1	102.3	104.0	104.7	104.2	108.4	101.4	112.2	123.2	128.9	128.0	119.4	108.6	111.6	93.7	96.8	97.5	97.1	104.1
外国人旅行	122.3	124.1	65.3	23.0	39.6	54.3	71.5	59.5	71.0	79.2	81.3	134.3	109.4	89.6	171.1	505.8	288.6	191.6	154.9	155.8	128.0	119.9	113.0	102.0	116.1
国内旅行	104.3	102.8	68.5	73.3	83.1	90.0	92.4	102.0	101.6	100.5	101.0	103.4	101.5	98.2	144.5	137.5	120.6	110.6	103.0	101.9	96.3	98.4	102.7	98.0	99.7
合計	106.4	105.3	76.2	77.9	84.0	89.0	94.2	101.7	102.2	101.6	101.8	105.5	101.5	103.3	135.7	135.4	124.0	114.3	105.4	105.7	95.5	98.1	101.0	97.7	101.4



主要旅行業者の総取扱額の推移 (平成23年1月から平成25年1月)

<単位:百万円>



月	海外旅行	外国人旅行	国内旅行	合計
23年1月	143,059	2,616	251,074	396,749
2月	163,935	3,571	278,598	446,104
3月	172,945	2,775	236,581	412,301
4月	135,399	1,149	206,142	342,690
5月	146,251	1,994	269,673	417,918
6月	164,643	2,534	274,478	441,655
7月	193,394	3,561	336,665	533,620
8月	246,056	3,328	430,279	679,663
9月	230,509	4,084	339,294	573,887
10月	203,909	5,856	377,090	586,855
11月	187,748	5,574	351,806	545,128
12月	187,261	6,106	316,683	510,050
24年1月	141,462	3,099	253,132	397,693
2月	183,879	3,199	273,597	460,675
3月	213,009	4,747	341,851	559,607
4月	174,497	5,813	283,527	463,837
5月	187,273	5,756	325,349	518,378
6月	196,508	4,855	303,493	504,856
7月	210,040	5,515	346,744	562,299
8月	274,627	5,186	438,615	718,428
9月	215,911	5,228	326,852	547,991
10月	197,427	7,021	371,077	575,525
11月	182,981	6,296	361,466	550,743
12月	181,818	6,230	310,426	498,474
25年1月	147,277	3,599	252,252	403,128