

# ニセコ観光エリアにおける予備的調査結果

# ニセコ観光エリアの概要

- 本調査の対象となった事業所は487件である。

	観光産業 事業所数（件）
全国(対象地域合計)	52,745
ニセコ観光エリア	487

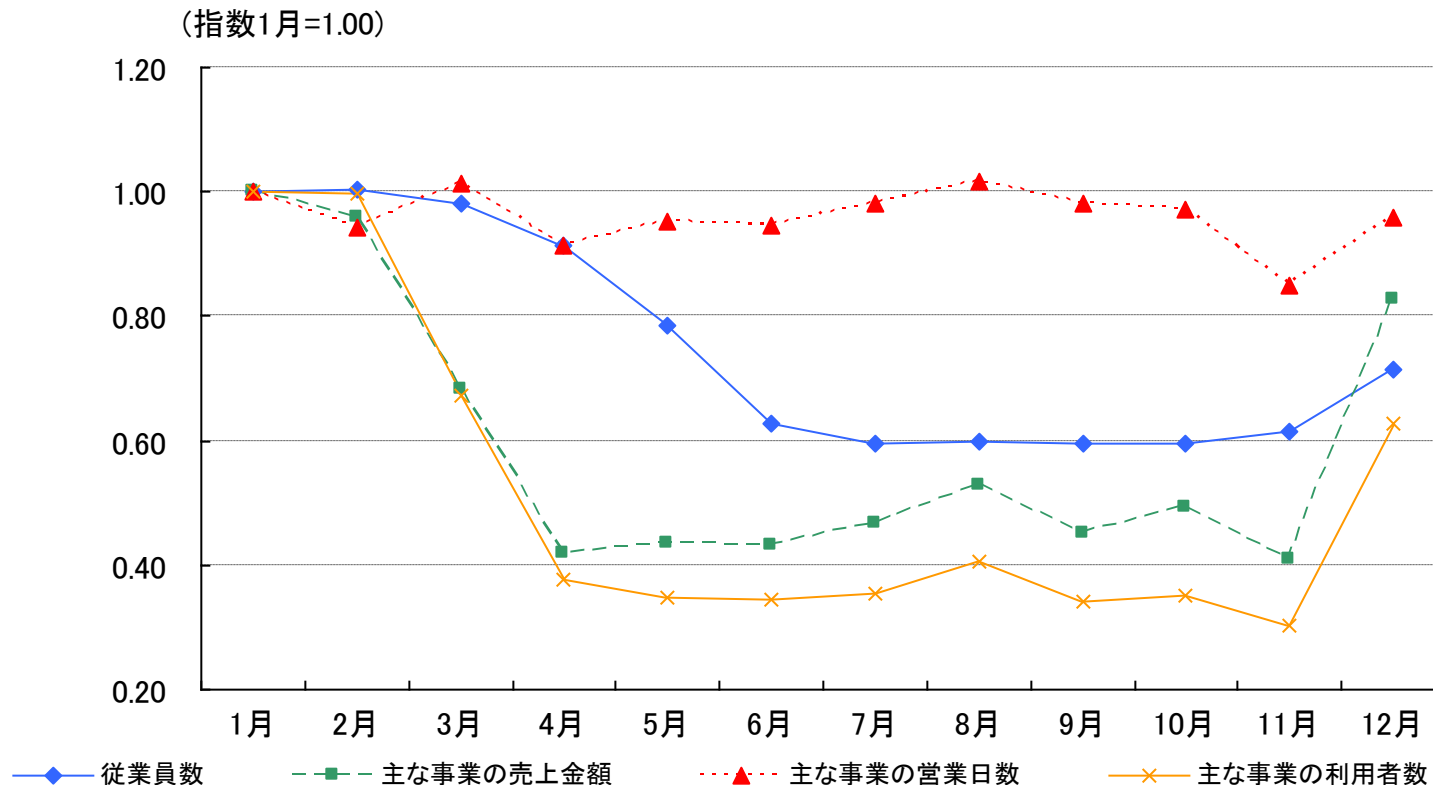
ニセコ観光エリアで調査対象となった旧市区町村：  
旧倶知安町、旧狩太町（北海道）

代表的な観光地点：

ニセコグラン・ヒラフスキー場／ニセコアンヌプリ国際スキー場／ニセコビ  
レッジスキーリゾート（東山スキー場）

# 観光売上・利用者数の季節変動

- ・ 主な事業の売上、利用者数の双方とも12～2月に大きなピークがある。
- ・ 利用者数と、主な事業の売上の変動が類似しており、年間を通じて消費額単価（円／人）が安定していると考えられる。
- ・ 他エリアと比較すると、従業員数や営業日数の変動が顕著となっているエリアである。



# 事業別観光売上割合

- ・ 主な事業に占める観光売上割合は16.9～99.8%であり、全体としては48.2%と、エリアにおける約半分が観光客による売上となっている。
- ・ 旅客運送事業、宿泊事業、生活関連サービス、娯楽事業の観光売上割合が高く、全国と比較しても高くなっている。また、小売業は16.9%となっているが、全国と比較すると高くなっている。

代表地域		全体	小売業	旅客運送事業	物品賃貸事業	宿泊事業	飲食サービス事業	生活関連サービス、娯楽事業	社会教育事業	不詳
全国	主な事業の売上(百万円)	5,151,082	2,861,539	423,935	100,895	417,630	778,564	462,627	74,526	31,366
	観光売上(百万円)	1,276,492	257,465	137,803	53,067	286,370	143,642	348,158	45,938	4,049
	(観光売上割合)	(24.8%)	(9.0%)	(32.5%)	(52.6%)	(68.6%)	(18.4%)	(75.3%)	(61.6%)	(12.9%)
ニセコ観光エリア	主な事業の売上(百万円)	27,684	12,976	5,618	0	3,589	3,973	1,451	7	17
	観光売上(百万円)	13,351	2,187	5,607	0	3,153	1,149	1,250	5	-
	(観光売上割合)	(48.2%)	(16.9%)	(99.8%)		(87.8%)	(28.9%)	(86.2%)	(62.6%)	

# 観光需要に基づく資金の約21%が域内に循環している

回答事業所数 133事業所

**観光産業事業所**  
(年間仕入・外注費用計：652,742万円)

**域内調達率上位3項目 (5割以上)**

1. 電気製品	100.0%
2. 建物サービス	88.0%
3. その他(外注費)	84.7%

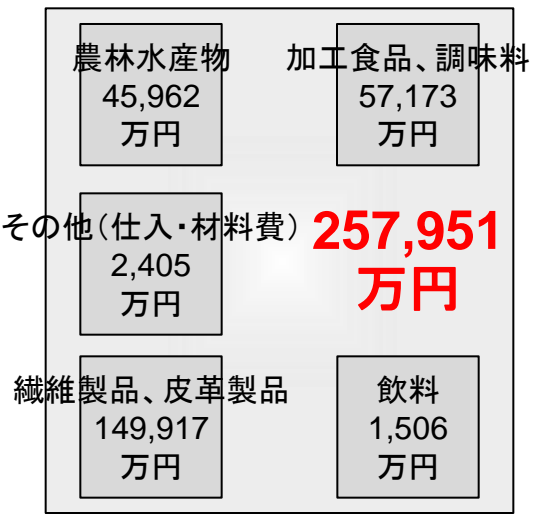
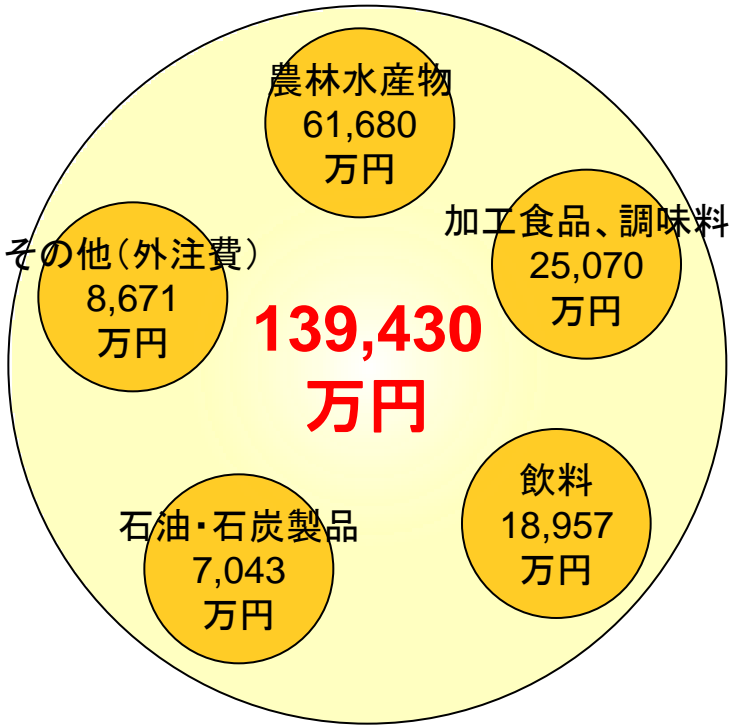
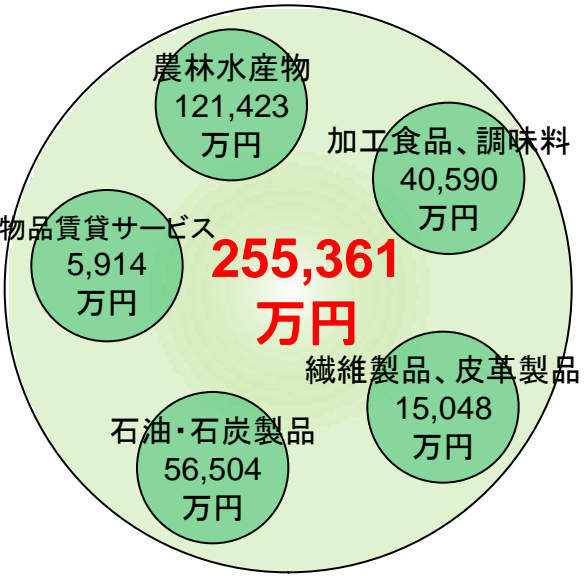
**域内調達率下位3項目**

1. 紙製品、木製品	0.0%
1. 医薬品・化粧品	0.0%
1. その他の製造品	0.0%
1. 情報処理・提供サービス	0.0%

**市区町村内 (域内)** **21.4%**

**39.1%** **都道府県内 (他の市区町村)**

**他の都道府県** **39.5%**



# 平均売上額 個人経営:約1200万円、法人経営:約2億円

- ・ 個人経営では、売上(収入)金額の平均が費用総額を上回っている。
- ・ 法人経営の費用内訳では、仕入・材料費を除くと外注費が高くなっている。

## 個人経営

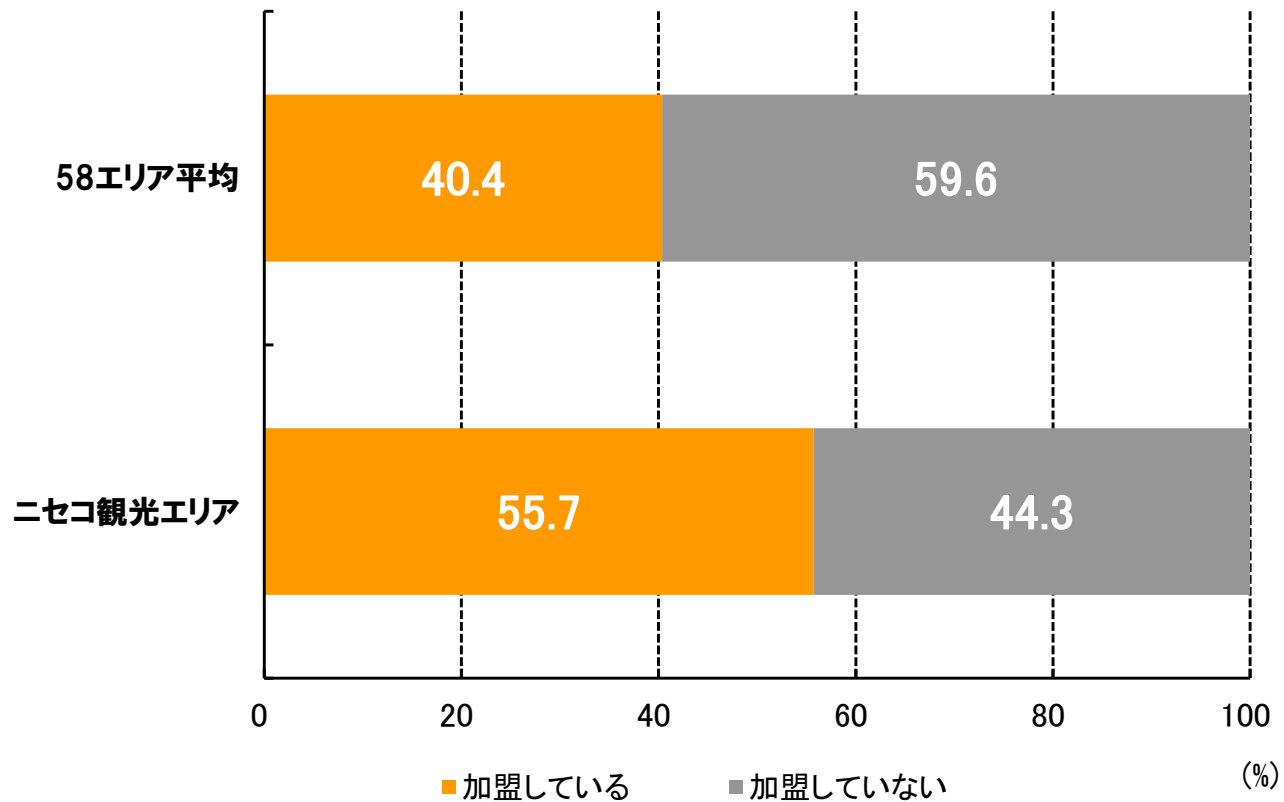
	平均
売上(収入)金額 (万円)	1,232
費用総額(売上原価+経費計) (万円)	953

## 法人

		平均
売上高 (万円)		20,102
費用	売上原価 (万円)	12,235
	販売費及び一般管理費 (万円)	8,080
費用内訳 (特掲)	仕入・材料費 (万円)	7,426
	外注費 (万円)	1,031
	販売手数料 (万円)	798
	広告宣伝費 (万円)	198
	従業員教育費 (万円)	24

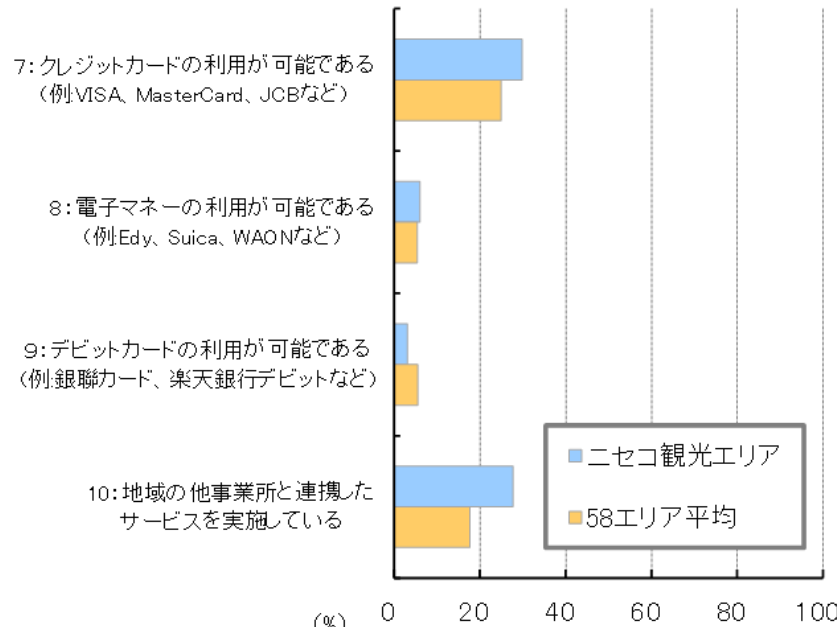
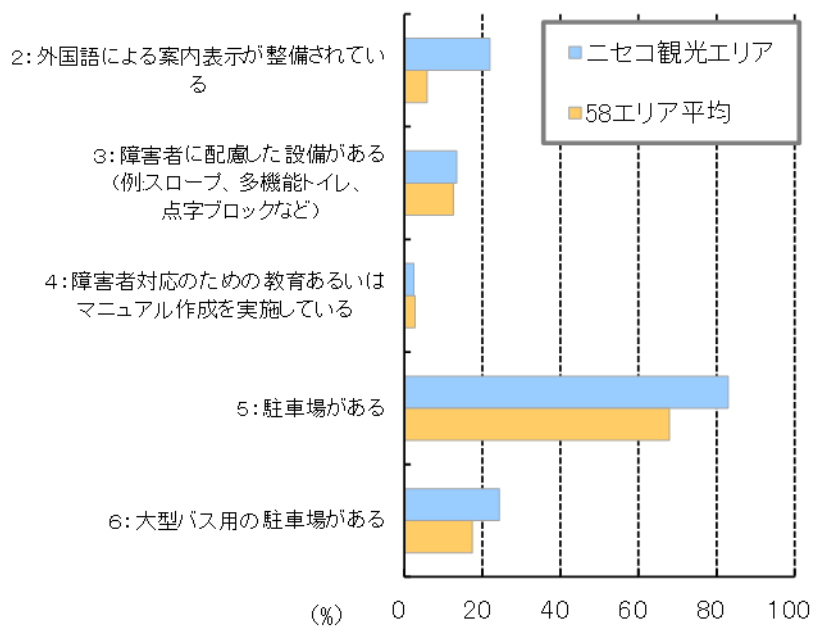
# 取り組みの内容[観光協会への加盟]

- 観光産業事業所の観光協会への加盟率は、ニセコ観光エリアで55.7%で、58エリア平均よりやや高い割合となっている。



# 取り組みの内容[サービスの提供状況]

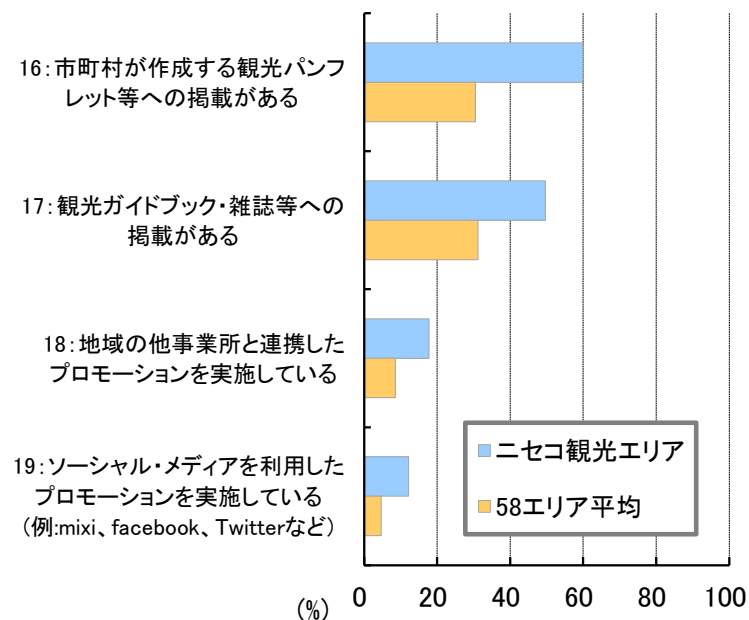
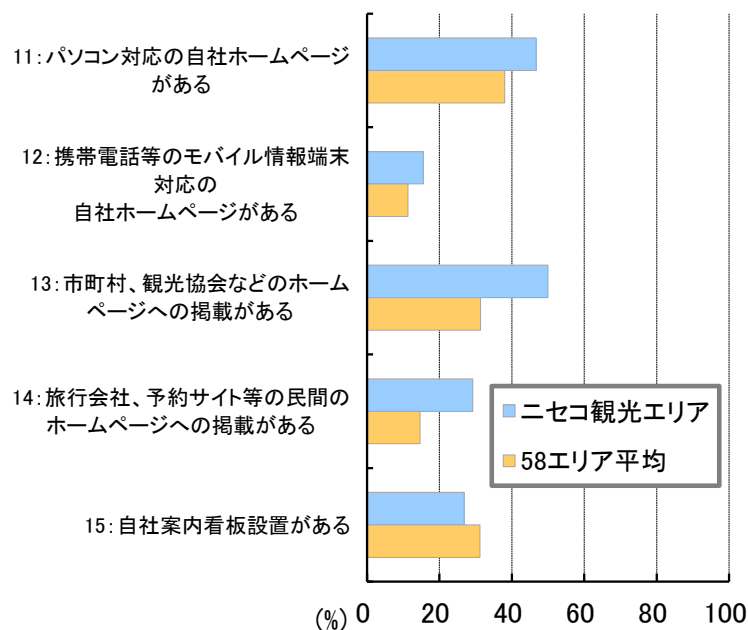
- ・「2.外国語による案内表示」は58エリア平均と比較して、高い割合となっており、外国人向けのサービスの提供が進んでいるエリアだといえる。
- ・「5.駐車場がある」、「6.大型バス駐車場がある」と回答した割合が58エリア平均と比較して高く、土地的な余裕があるとも考えられる。
- ・「10.地域の他事業所と連携したサービスを実施している」の割合も比較的高く、域内の連携が進んだエリアとなっている。





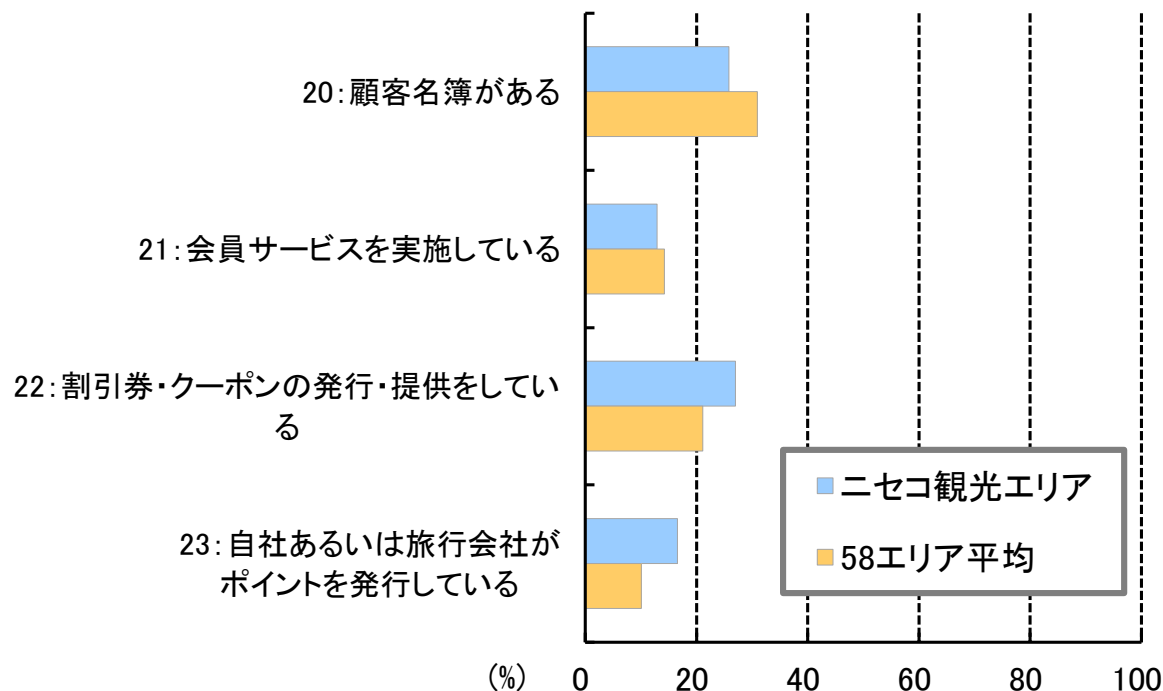
# 取り組みの内容[ 広告の実施状況 ]

- 広告の実施状況は概ね58エリア平均と比較して高い状況となっている。  
 特に「13.市町村、観光協会などのホームページへの掲載」、「16.市町村が作成する観光パンフレット等への掲載」、「17.観光ガイドブック・雑誌等への掲載」が高くなっている。



# 取り組みの内容[マーケティング]

- 「20.顧客名簿がある」、「21.会員サービスを実施している」は、58エリア平均と比較して低い傾向にある。
- 一方で、「22.割引・クーポンの発行・提供」、「23.自社あるいは旅行会社がポイントを発行している」については高い傾向にある。



# 電子商取引による売上の相手・手段の構成

- ・ 観光客個人(直接販売)への販売が約14%と58エリア平均より低く、観光客個人(手数料支払販売)への販売もやや低く19%である。
- ・ 一方、企業・団体への販売は約70%と58エリア平均と比べて高い割合となっている。

代表地域		観光客個人 [直接販売]	観光客個人 [手数料支払販売]	企業・団体
58エリア平均	構成比	59.1%	22.0%	18.9%
ニセコ観光エリア	構成比	13.7%	19.0%	67.2%