

# 那珂湊観光エリアにおける予備的調査結果

# 那珂湊観光エリアの概要

- 本調査の対象となった事業所は643件である。

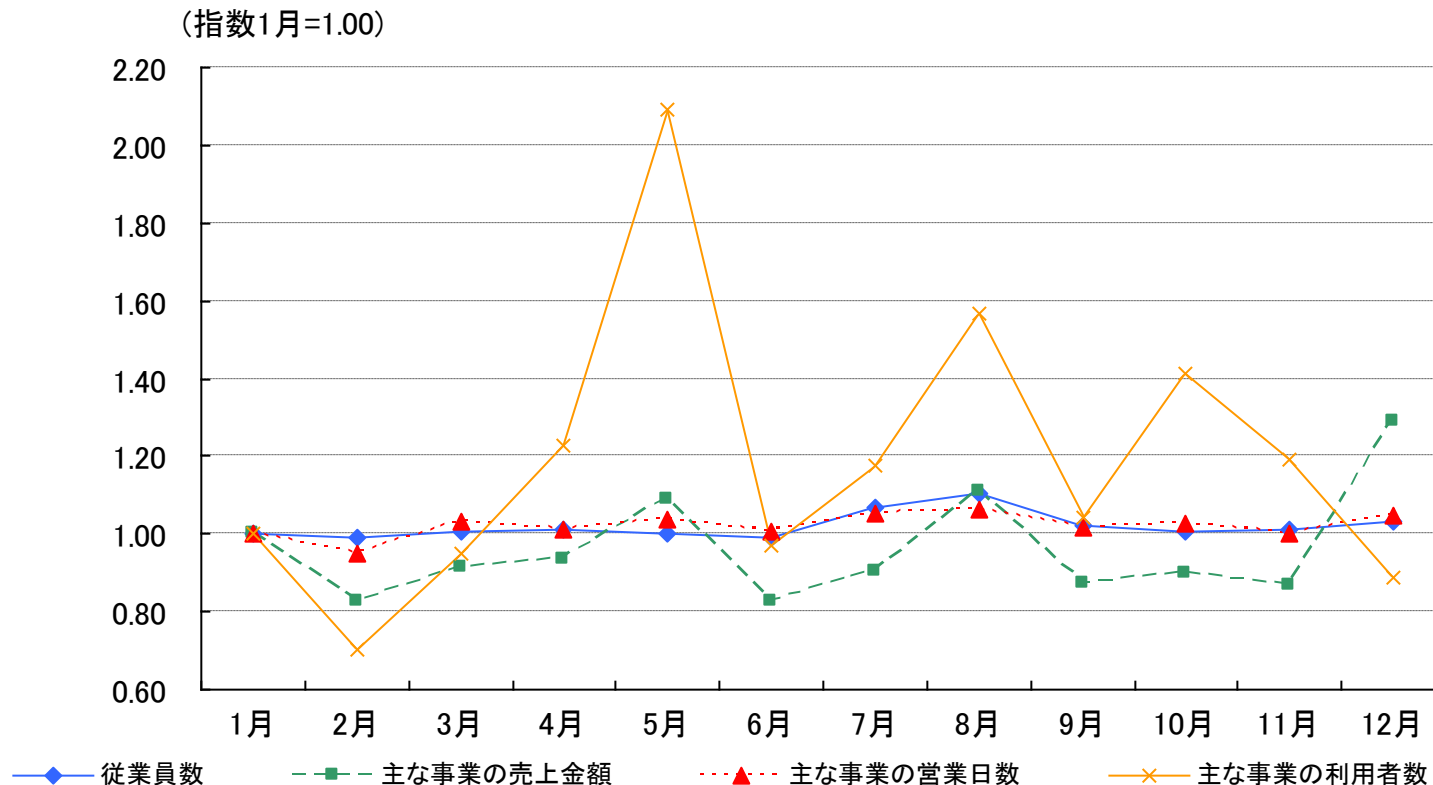
	観光産業 事業所数（件）
全国(対象地域合計)	52,745
那珂湊観光エリア	643

那珂湊観光エリアで調査対象となった旧市区町村：  
旧前渡村、旧那珂湊町、旧平磯町（茨城県）

代表的な観光地点：  
那珂湊おさかな市場／姥の懐マリプール／平磯海水浴場／  
阿字ヶ浦海水浴場

# 観光売上・利用者数の季節変動

- ・ 主な事業の売上は5月、8月、12月にピークがある。
- ・ 利用者数の変動は5月、8月、10月にピークがある。
- ・ 11月～12月にかけて利用者数が落ち込んでいるのに対し、主な事業の売上は同時期では増加しているなど、変動が一致しない時期があり、また変動幅も異なるため、消費額単価(円/人)は不安定になっていると考えられる。

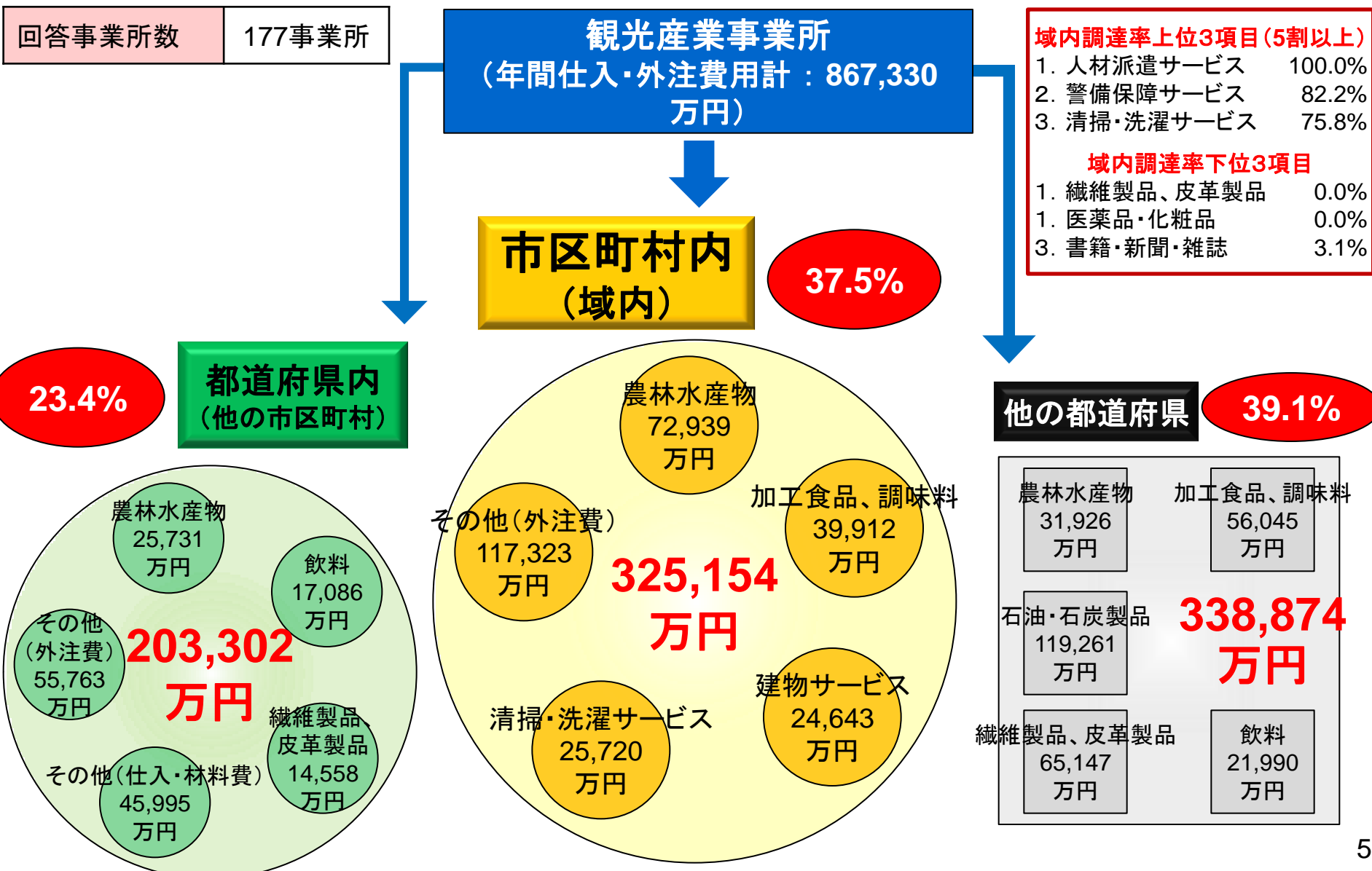


# 事業別観光売上割合

- ・ 主な事業に占める観光売上割合は8.6～53.9%であり、全体としては15.5%となっている。
- ・ 旅客運送事業、生活関連サービス、娯楽事業の観光売上割合が高い。旅客運送事業以外の事業は全て全国と比較して低くなっている。

代表地域		全体	小売業	旅客運送事業	物品賃貸事業	宿泊事業	飲食サービス事業	生活関連サービス、娯楽事業	社会教育事業	不詳
全国	主な事業の売上(百万円)	5,151,082	2,861,539	423,935	100,895	417,630	778,564	462,627	74,526	31,366
	観光売上(百万円)	1,276,492	257,465	137,803	53,067	286,370	143,642	348,158	45,938	4,049
	(観光売上割合)	(24.8%)	(9.0%)	(32.5%)	(52.6%)	(68.6%)	(18.4%)	(75.3%)	(61.6%)	(12.9%)
那珂湊観光エリア	主な事業の売上(百万円)	25,395	14,398	1,699	0	1,140	5,067	1,514	131	9
	観光売上(百万円)	3,940	1,235	916	0	438	507	804	40	-
	(観光売上割合)	(15.5%)	(8.6%)	(53.9%)		(38.4%)	(10.0%)	(53.1%)	(30.9%)	

# 観光需要に基づく資金の約38%が域内に循環している



# 平均売上額 個人経営:約1,600万円、法人経営:約1億円

- ・ 個人経営では、売上(収入)金額の平均が費用総額を上回っている。
- ・ 法人経営の費用内訳では、仕入・材料費を除くと外注費が高くなっている。

## 個人経営

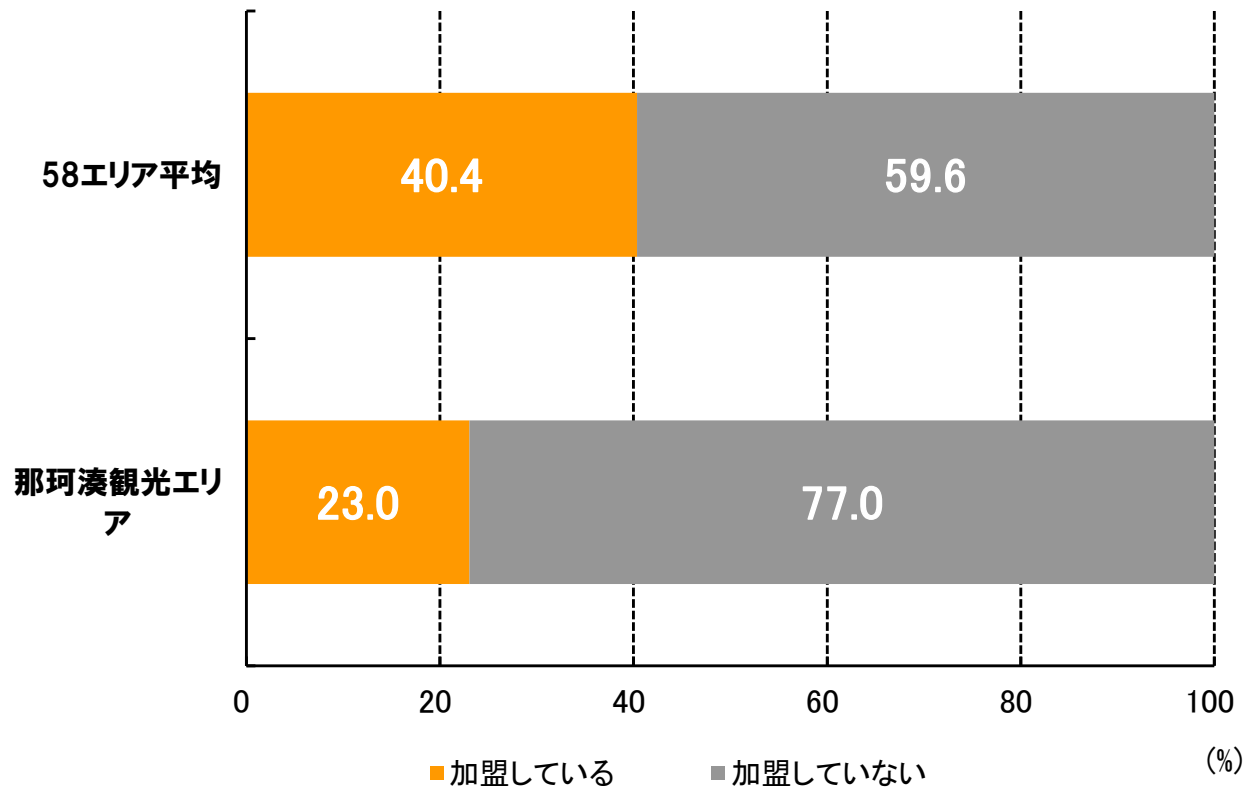
	平均
売上(収入)金額 (万円)	1,577
費用総額(売上原価+経費計) (万円)	1,263

## 法人

		平均
売上高 (万円)		10,426
費用	売上原価 (万円)	5,680
	販売費及び一般管理費 (万円)	4,433
費用内訳 (特掲)	仕入・材料費 (万円)	3,569
	外注費 (万円)	2,997
	販売手数料 (万円)	56
	広告宣伝費 (万円)	190
	従業員教育費 (万円)	22

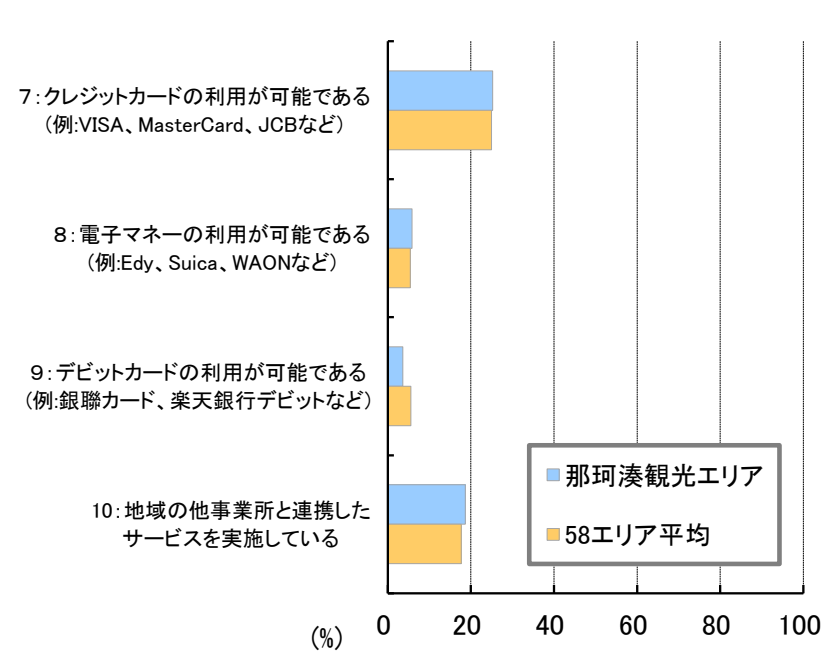
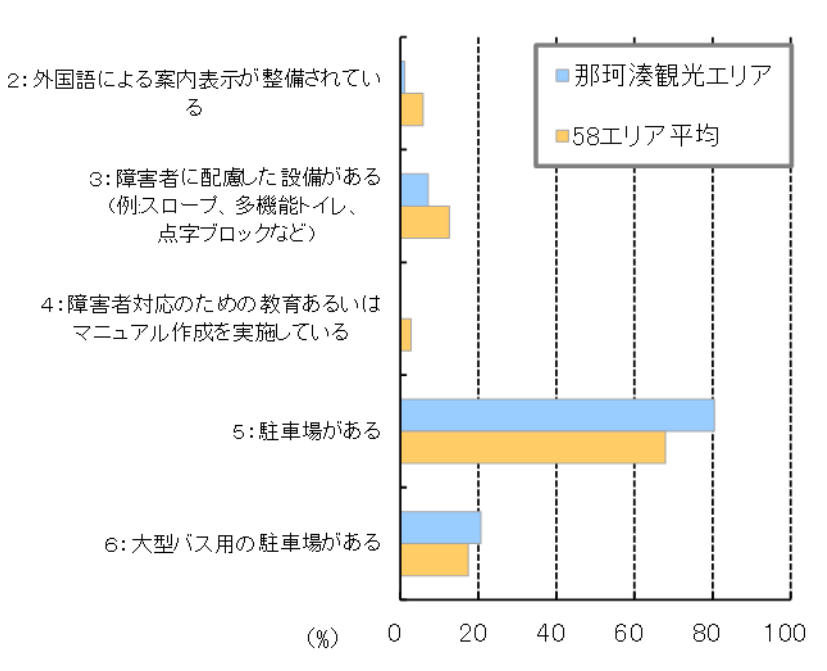
# 取り組みの内容[観光協会への加盟]

- 観光産業事業所の観光協会への加盟率は、那珂湊観光エリアで23%で、58エリア平均と比較して低くなっている。



# 取り組みの内容[サービスの提供状況]

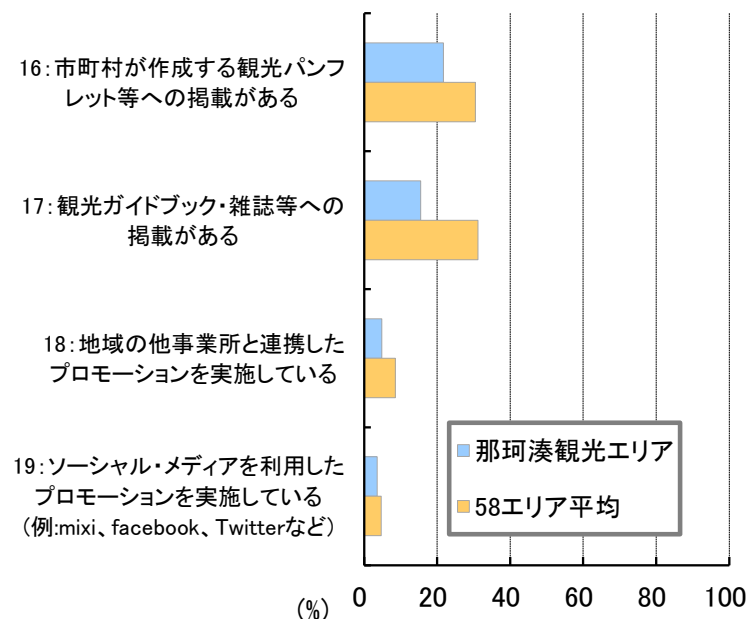
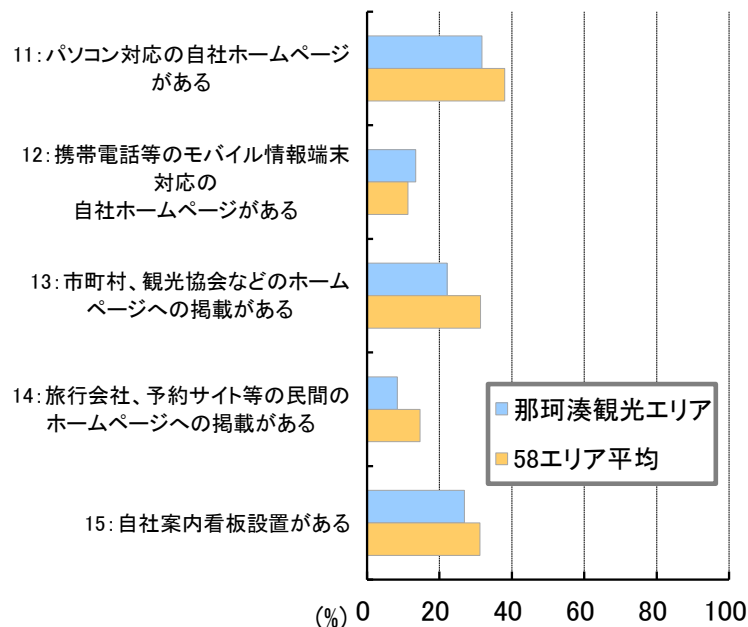
- 「5. 駐車場がある」、「6. 大型バス駐車場がある」と回答した割合が58エリア平均と比較して高く、土地的な余裕があるとも考えられる。
- 「2. 外国語による案内表示が整備されている」は58エリアの平均と比べて非常に低い割合となっている。
- 「3. 障害者に配慮した設備」は58エリア平均より低く、「4. 障害者対応のための教育あるいはマニュアル作成」の整備もほとんど進められていない。





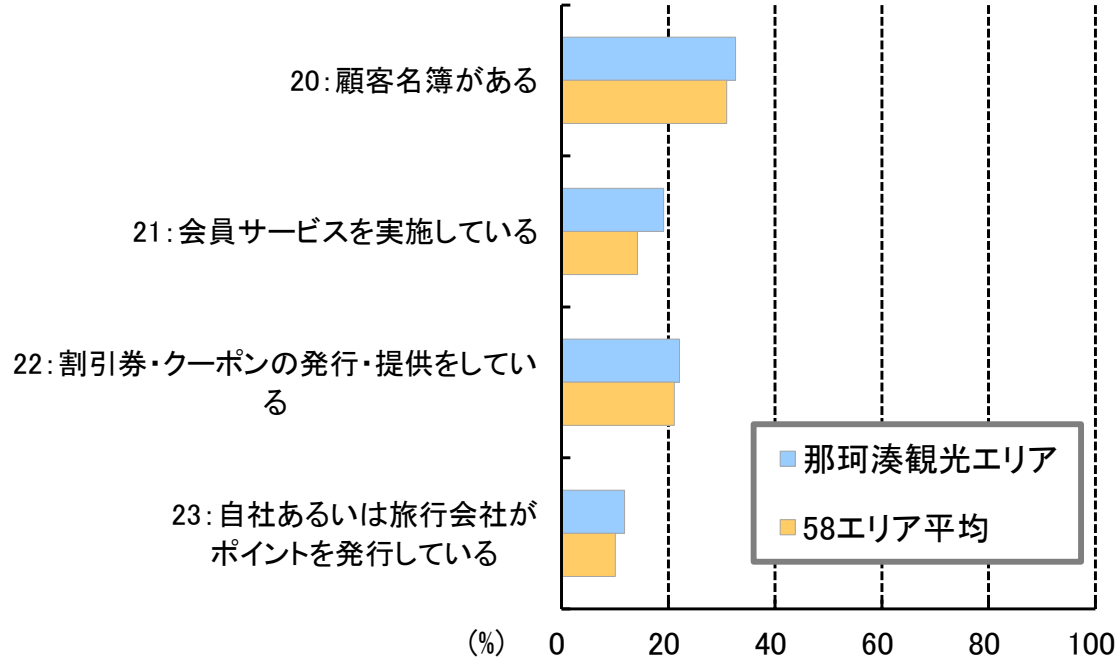
# 取り組みの内容[広告の実施状況]

- 広告の実施状況については、「12.携帯電話等のモバイル情報端末対応の自社ホームページ」は58エリア平均よりやや高いものの、他のすべての項目で58エリア平均より低い割合となっている。



# 取り組みの内容[マーケティング]

- ・ マーケティングの取り組み状況については概ね58エリア平均と同様である。



# 電子商取引による売上の相手・手段の構成

- 観光客個人(直接販売)への販売が約96%と殆どを占める、また企業・団体への販売は0%となっている。

代表地域		観光客個人 [直接販売]	観光客個人 [手数料支払販売]	企業・団体
58エリア平均	構成比	59.1%	22.0%	18.9%
那珂湊観光エリア	構成比	96.1%	3.9%	0.0%