

# 草津観光エリアにおける予備的調査結果

# 草津観光エリアの概要

- 本調査の対象となった事業所は406件である。

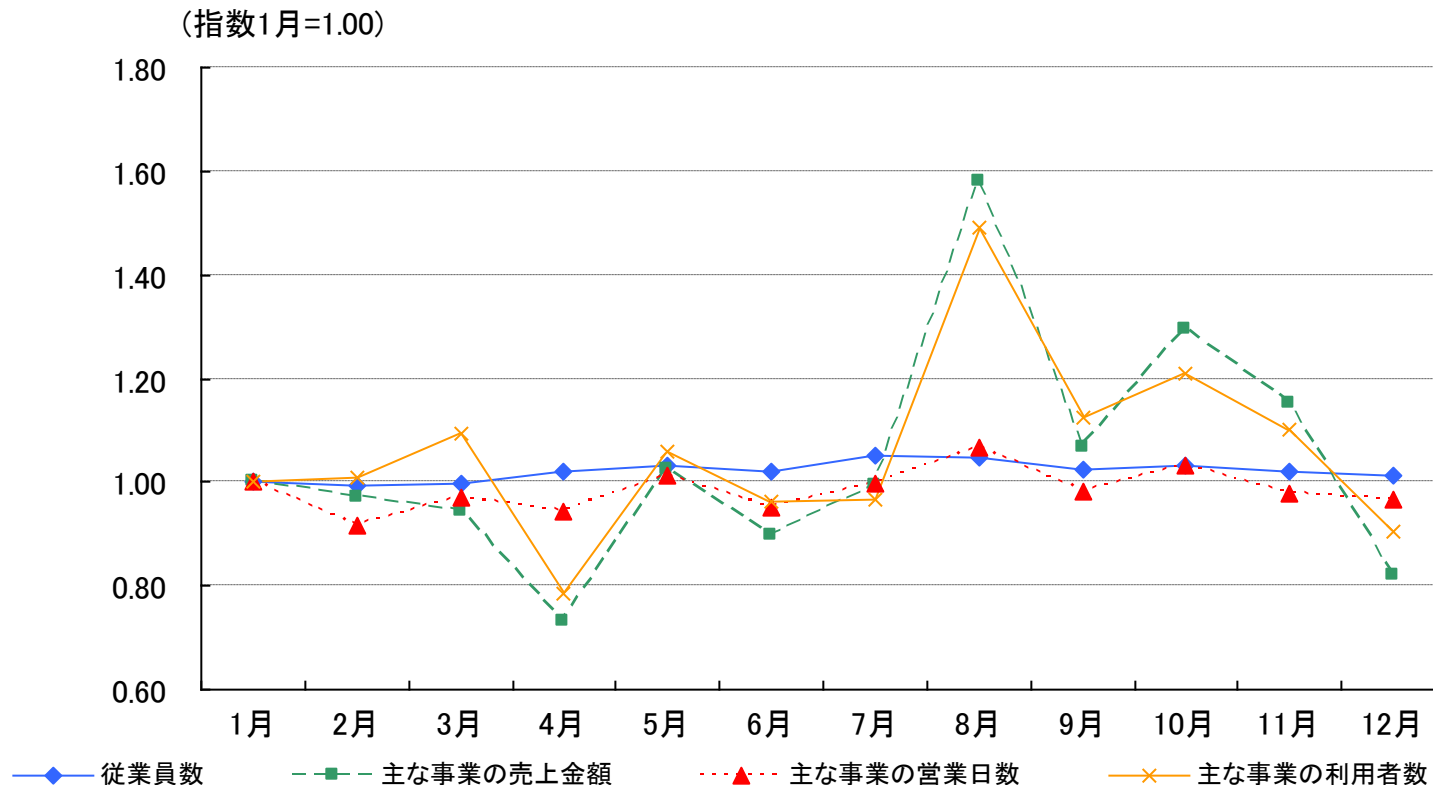
	観光産業 事業所数（件）
全国(対象地域合計)	52,745
草津観光エリア	406

草津観光エリアで調査対象となった旧市区町村：  
 旧草津町(群馬県)

代表的な観光地点：  
 草津温泉

# 観光売上・利用者数の季節変動

- ・ 8月、10月に主な事業の売上のピークがあり、特に8月のピークが大きい。
- ・ 利用者数の変動も同様であり、8月、10月にピークがある。
- ・ 利用者数と、主な事業の売上の変動が類似しており、年間を通じて消費額単価（円／人）が安定していると考えられる。



# 事業別観光売上割合

- ・ 主な事業に占める観光売上割合は46.3～100%であり、全体としては92.5%となっている。
- ・ 特に、小売業と飲食サービス事業は全国と比較して非常に高い水準であり、観光地としての特徴が明確に表れている。

代表地域		全 体	小売業	旅客運送 事業	物品賃貸 事業	宿泊事業	飲食サービス事 業	生活関連サービ ス、娯楽事業	社会教育 事業	不詳
全国	主な事業の売上(百万円)	5,151,082	2,861,539	423,935	100,895	417,630	778,564	462,627	74,526	31,366
	観光売上(百万円)	1,276,492	257,465	137,803	53,067	286,370	143,642	348,158	45,938	4,049
	(観光売上割合)	(24.8%)	(9.0%)	(32.5%)	(52.6%)	(68.6%)	(18.4%)	(75.3%)	(61.6%)	(12.9%)
草津観光エリア	主な事業の売上(百万円)	41,709	3,970	76	29	35,012	2,619	3	0	73
	観光売上(百万円)	38,563	1,839	76	29	34,515	2,100	3	0	-
	(観光売上割合)	(92.5%)	(46.3%)	(100.0%)	(100.0%)	(98.6%)	(80.2%)	(100.0%)		

# 観光需要に基づく資金の約16%が域内に循環している

回答事業所数 122事業所

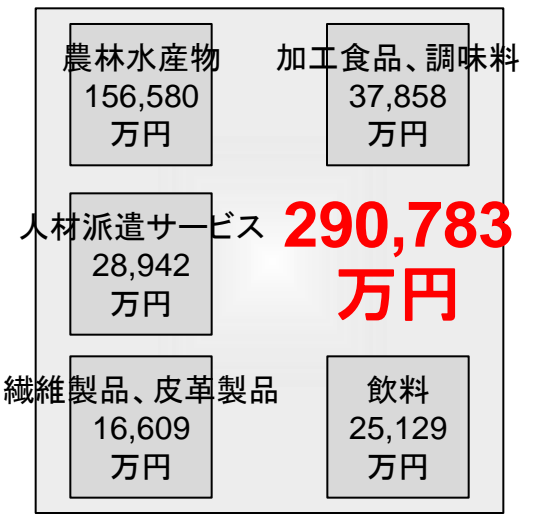
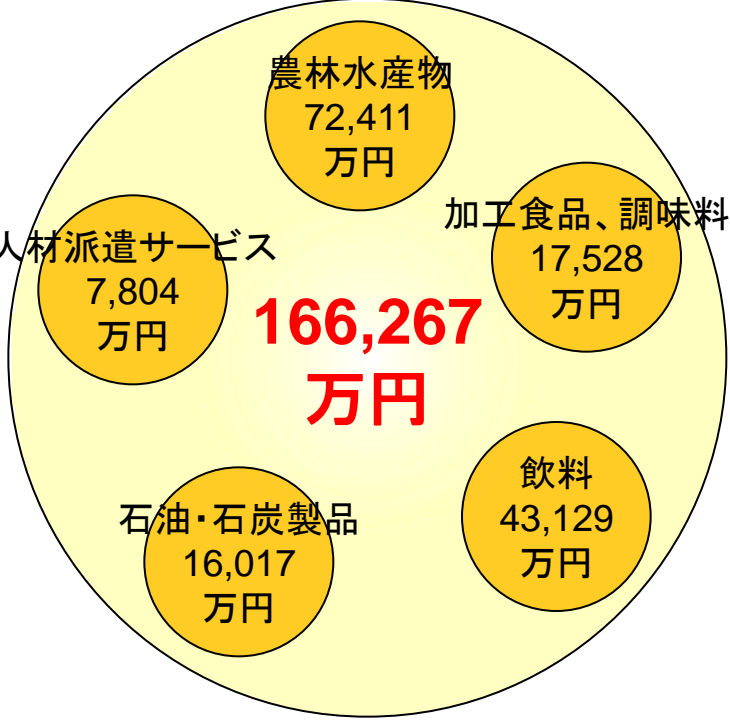
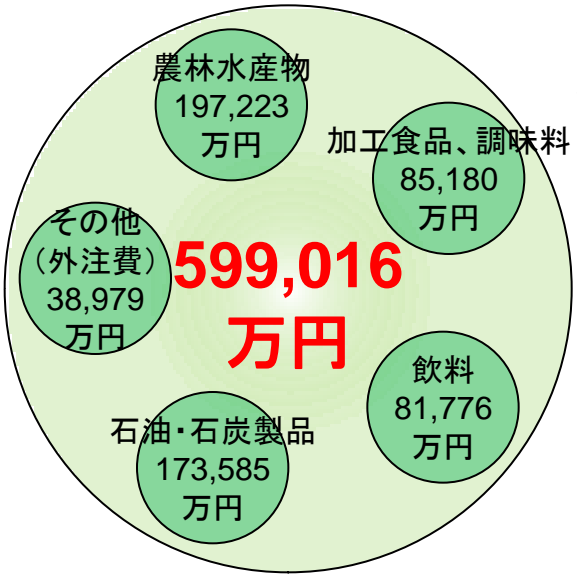
**観光産業事業所**  
(年間仕入・外注費用計：1,056,066万円)

**市区町村内 (域内)** **15.7%**

**56.7%** **都道府県内 (他の市区町村)**

- 域内調達率上位3項目 (5割以上)**
- 1. 陶磁器・ガラス製品 82.4%
  - 2. 紙製品、木製品 48.8%
  - 3. 電気製品 47.7%
- 域内調達率下位3項目**
- 1. 繊維製品、皮革製品 0.0%
  - 1. 光学製品 0.0%
  - 1. その他の製造品 0.0%
  - 1. 情報処理・提供サービス 0.0%
  - 1. 物品賃貸サービス 0.0%
  - 1. 警備保障サービス 0.0%
  - 1. 建物サービス 0.0%

**他の都道府県** **27.5%**



**平均売上額 個人経営：約1,500万円、法人経営：約2億3千万円**

- ・ 個人経営では、売上(収入)金額の平均が費用総額を上回っている。
- ・ 法人経営の費用内訳では、仕入・材料費を除くと販売手数料が高くなっている。

## 個人経営

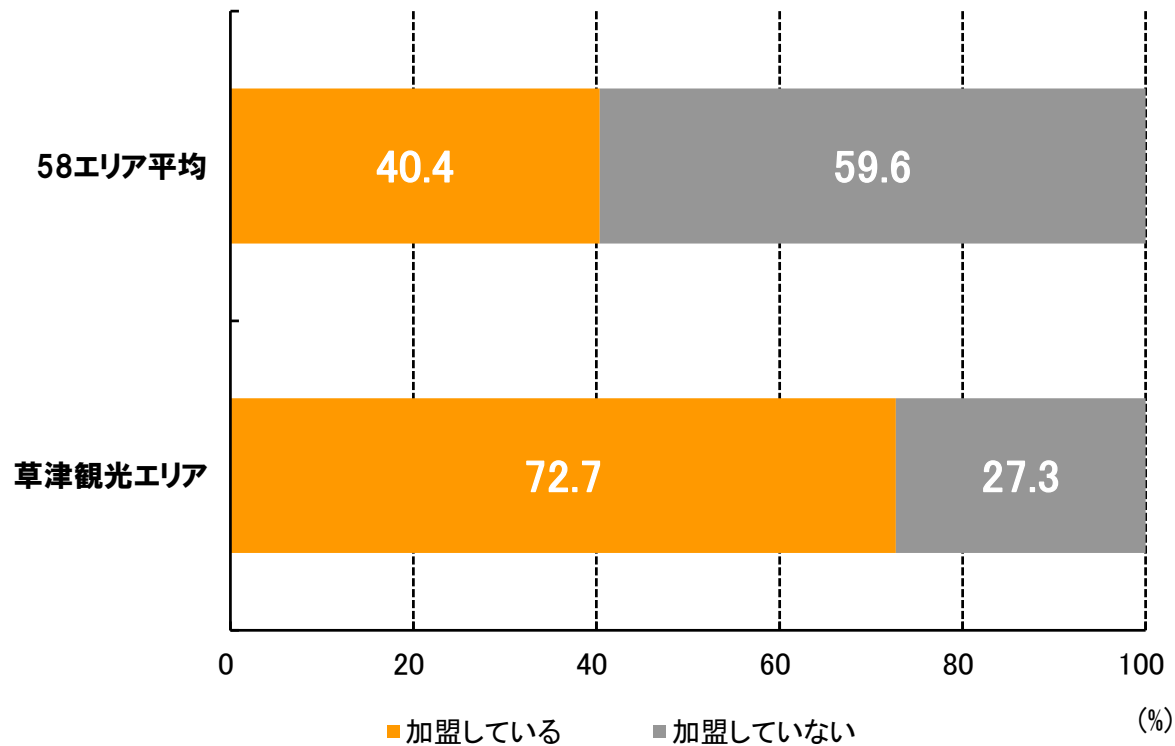
	平均
売上(収入)金額 (万円)	1,481
費用総額(売上原価+経費計) (万円)	1,199

## 法人

	平均	
売上高 (万円)	23,469	
費用	売上原価 (万円)	7,527
	販売費及び一般管理費 (万円)	17,336
費用内訳 (特掲)	仕入・材料費 (万円)	7,238
	外注費 (万円)	930
	販売手数料 (万円)	3,244
	広告宣伝費 (万円)	207
	従業員教育費 (万円)	43

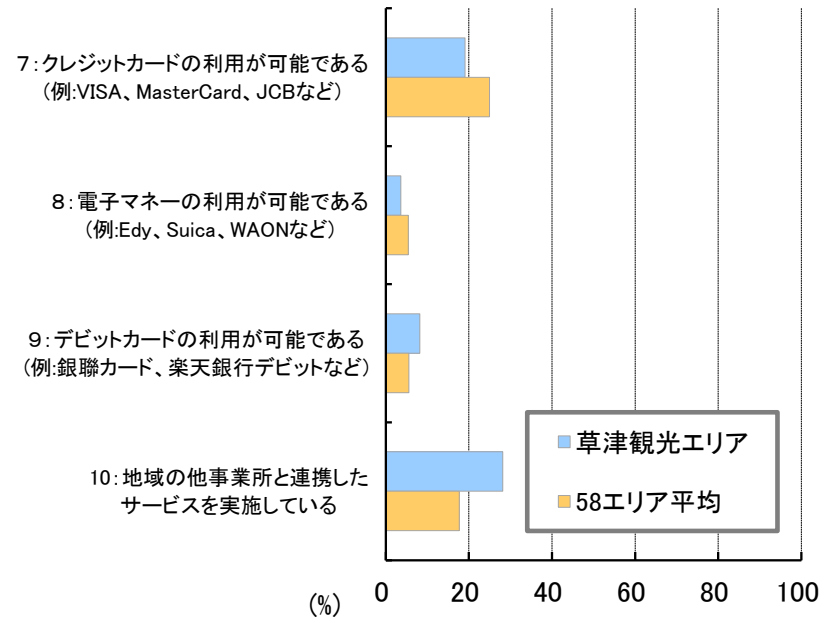
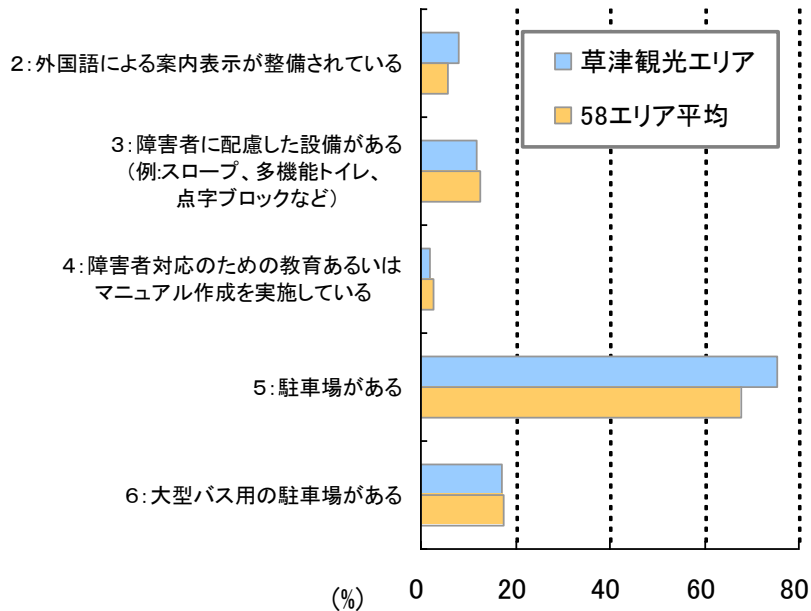
# 取り組みの内容[観光協会への加盟]

- 観光産業事業所の観光協会への加盟率は、草津観光エリアで72.7%となっており、58エリア平均に比べ高い状況にある。



# 取り組みの内容[サービスの提供状況]

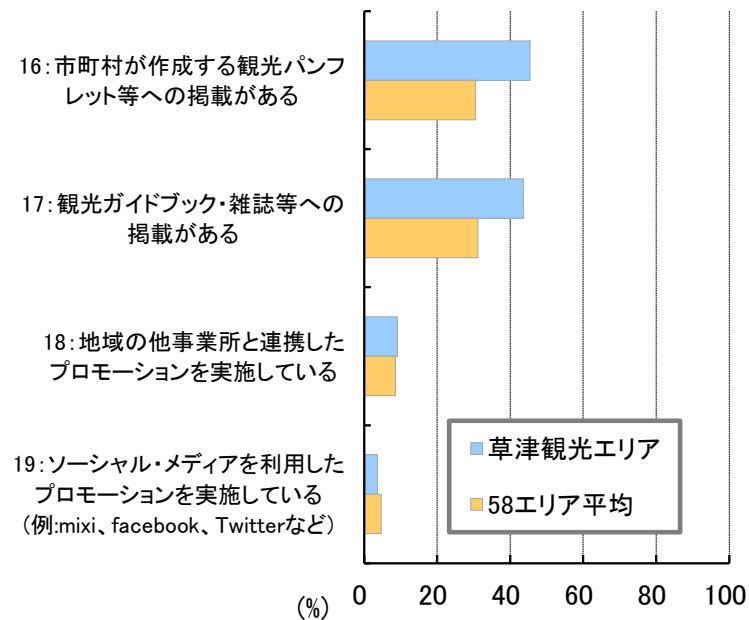
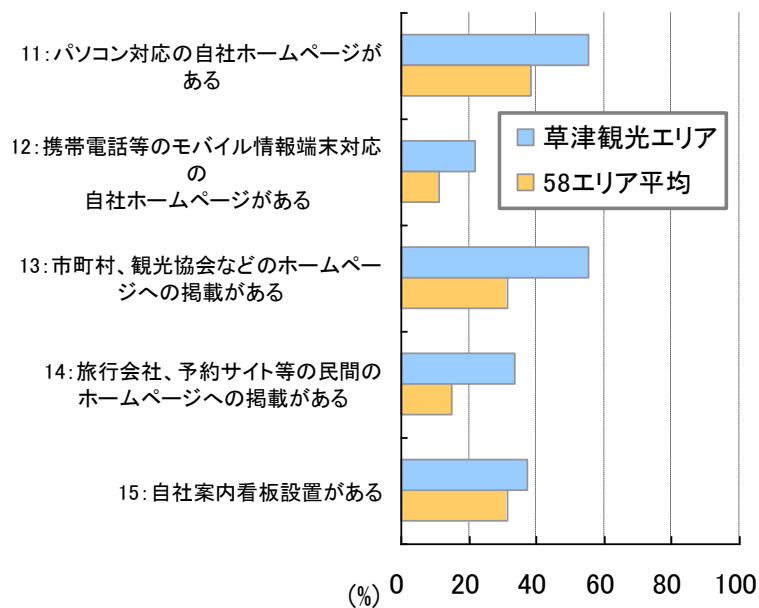
- ・「10.地域の他事業所と連携したサービスを実施している」の割合が比較的高く、域内での連携が進んだエリアとなっている。
- ・それ以外の項目は58エリア平均と概ね同様である。





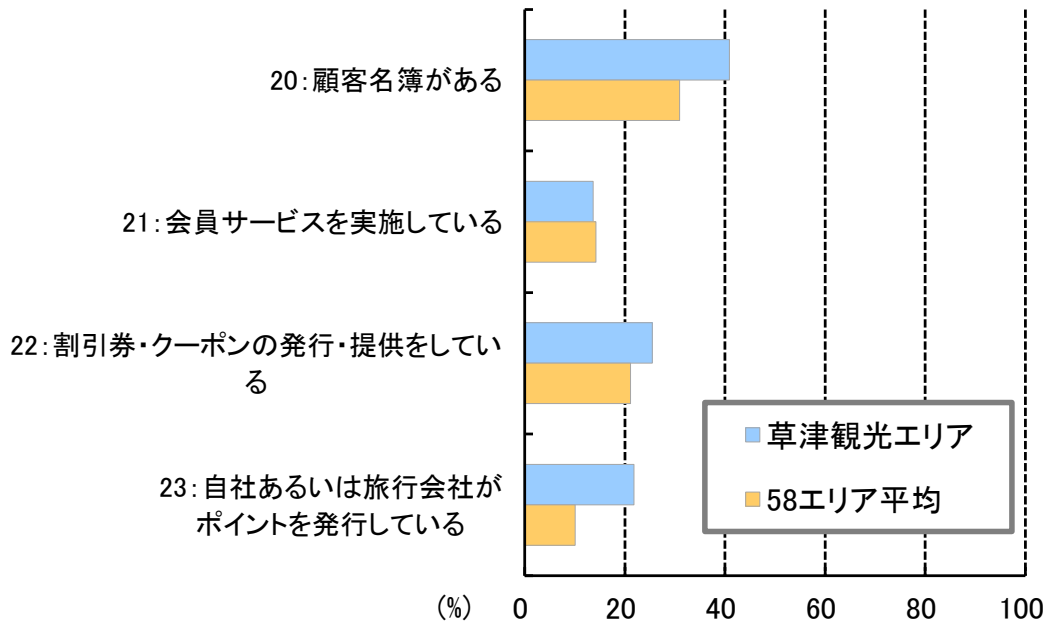
# 取り組みの内容[ 広告の実施状況 ]

- ・ 広告の実施状況は概ね58エリア平均と比較して高い状況となっている。
- ・ 「11.パソコン対応の自社ホームページ」、「12.携帯電話等のモバイル情報端末対応の自社ホームページ」が高く、事業所自らによる積極的な情報提供が実施されていると考えられる。また、市町村や観光協会の広告媒体への掲載にも積極的である。



# 取り組みの内容[マーケティング]

- ・ マーケティングについては58エリア平均と概ね同様であるが、「20.顧客名簿がある」が高くなっている。
- ・ また、「22.割引券、クーポンの発行・提供」、「23.自社あるいは旅行会社のポイント発行」は58エリア平均と比較して高くなっており、誘客のための取り組みに積極的な傾向が見て取れる。



# 電子商取引による売上の相手・手段の構成

- ・ 観光客個人(直接販売)への販売が約29%となっており、58エリア平均と比べて低く、観光客個人(手数料支払販売)への販売は約25%とやや高い割合となっている。
- ・ 一方、企業・団体への販売は約46%と58エリア平均と比べて高い割合となっている。

代表地域		観光客個人 [直接販売]	観光客個人 [手数料支払販売]	企業・団体
58エリア平均	構成比	59.1%	22.0%	18.9%
草津観光エリア	構成比	28.5%	25.2%	46.3%